

## ALGUNS SINAIS DE TRÂNSITO PARA PEÕES



Sinal de "Passagem para peões"



Sinal de "Pista obrigatória para peões e velocípedes"



Sinal de "Trânsito proibido a peões"



Sinal de "Trânsito proibido"



Sinal de "Sinalização luminosa"



Símbolo de zona pedonal



Sinal de "Trânsito proibido a peões, a animais e a veículos que não sejam automóveis ou motociclos"



Sinal de "Passagem de nível sem guarda"



Sinal de "Passagem desnivelada para peões com escada"



Sinal de "Pista obrigatória para peões"



Sinal de "Trânsito nos dois sentidos"



Sinal de "Passagem desnivelada para peões com rampa"

## O QUE PODE ENCONTRAR NO GUIA

1

### PRINCIPAIS CONCEITOS

2

### POR ONDE DEVM TRANSITAR OS PEÕES

DENTRO DAS LOCALIDADES  
Como caminhar  
Como atravessar a faixa de rodagem  
Agentes reguladores de trânsito

FORA DAS LOCALIDADES  
Como caminhar  
Como atravessar a faixa de rodagem  
Passagens de nível  
Circulação à noite

DENTRO E FORA DAS LOCALIDADES  
Atravessamento de entroncamentos, cruzamentos e rotundas  
Passagens superiores e inferiores para peões  
Crianças  
Patins, skates ou trotinetas sem motor  
Idosos

3

### SINAIS DE TRÂNSITO IMPORTANTES PARA PEÕES

[www.ansr.pt](http://www.ansr.pt)  
707 200 830

**ansr**  
AUTORIDADE NACIONAL  
SEGURANÇA RODOVIÁRIA

GOVERNO DE  
PORTUGAL

MINISTÉRIO DA ADMINISTRAÇÃO  
INTERNA



# GUIA DO PEÃO



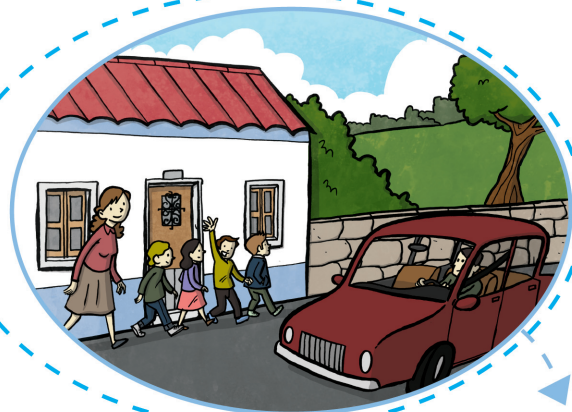
**ansr**  
AUTORIDADE NACIONAL  
SEGURANÇA RODOVIÁRIA

## CAMINHAR

Caminhar pelos passeios ou, na sua ausência, pelas bermas.



Nas bermas, caminhar no sentido contrário ao dos veículos e o mais afastado possível da faixa de rodagem.

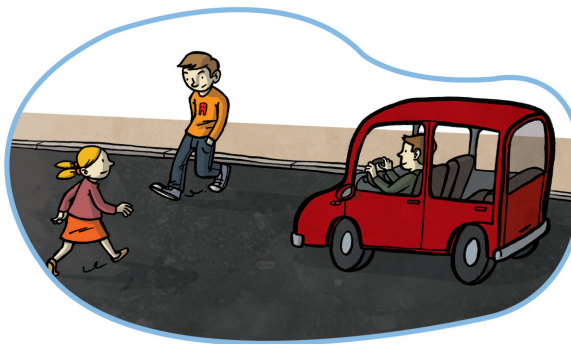


## ATRAVESSAR

Atravessar nas passagens para peões sempre que existam.



Quando não existem passagens para peões, atravessar pelo lugar mais seguro, a direito, depressa mas sem correr.



## VER E SER VISTO

Usar vestuário de cores claras para melhor ser visto. À noite, levar material luminoso ou retrorrefletor.



Sempre que possível, estabelecer contacto visual com os condutores.



