



AUTORIDADE NACIONAL  
SEGURANÇA RODOVIÁRIA

**Distrito de COIMBRA**

SINISTRALIDADE

ANO de 2007

**Observatório de Segurança Rodoviária**

# ÍNDICE

<b>DEFINIÇÕES .....</b>	<b>3</b>
<b>EVOLUÇÃO 1998-2007 .....</b>	<b>4</b>
1. Acidentes com vítimas.....	4
2. Vítimas.....	5
<b>ACIDENTES E VÍTIMAS .....</b>	<b>6</b>
1. Acidentes e vítimas: 2006/2007 .....	6
2. Acidentes e vítimas por mês.....	6
3. Acidentes e vítimas segundo o dia da semana.....	7
4. Acidentes e vítimas segundo as condições de luminosidade.....	7
5. Acidentes e vítimas segundo a hora do dia .....	7
6. Acidentes e vítimas segundo os factores atmosféricos.....	8
7. Acidentes e vítimas segundo a natureza do acidente.....	8
8. Acidentes e vítimas segundo a localização.....	9
9. Acidentes e vítimas segundo o tipo de via.....	9
10. Acidentes e vítimas segundo o concelho .....	10
11. Listagem dos acidentes com mortos e/ou feridos graves.....	11
<b>UTENTES .....</b>	<b>14</b>
1. Vítimas segundo a categoria de utentes.....	14
2. Vítimas segundo a categoria de veículo.....	14
3. Vítimas segundo o grupo etário .....	14

# DEFINIÇÕES

## **Acidente**

Ocorrência na via pública ou que nela tenha origem envolvendo pelo menos um veículo, do conhecimento das entidades fiscalizadoras (GNR, GNR/BT e PSP) e da qual resultem vítimas e/ou danos materiais.

## **Acidentes com vítimas**

Acidente do qual resulte pelo menos uma vítima.

## **Acidente mortal**

Acidente do qual resulte pelo menos um morto.

## **Acidentes com feridos graves**

Acidente do qual resulte pelo menos um ferido grave, não tendo ocorrido qualquer morte.

## **Acidentes com feridos leves**

Acidente do qual resulte pelo menos um ferido leve e em que não se tenham registado mortos nem feridos graves.

## **Vítima**

Ser humano que em consequência de acidente sofra danos corporais.

## **Morto ou vítima mortal**

Vítima de acidente cujo óbito ocorra no local do evento ou no seu percurso até à unidade de saúde.

Para obter o número de mortos a 30 dias<sup>1</sup>, aplica-se a este valor um coeficiente de 1,14.

## **Ferido grave**

Vítima de acidente cujos danos corporais obriguem a um período de hospitalização superior a 24 horas.

## **Ferido leve**

Vítima de acidente que não seja considerada ferida grave.

## **Condutor**

Pessoa que detém o comando de um veículo ou animal na via pública.

## **Passageiro**

Pessoa afecta a um veículo na via pública e que não seja condutora.

## **Peão**

Pessoa que transita na via pública a pé e em locais sujeitos à legislação rodoviária. Consideram-se ainda peões todas as pessoas que conduzam à mão velocípedes ou ciclomotores de duas rodas sem carro atrelado ou carros de crianças ou de deficientes físicos.

## **Índice de gravidade**

Número de mortos por 100 acidentes com vítimas.

## **Indicador de gravidade**

$IG = 100 \times M + 10 \times FG + 3 \times FL$ , em que M é o número de mortos, FG o de feridos graves e FL o de feridos leves.

## **Ponto negro**

Lanço de estrada com o máximo de 200 metros de extensão, no qual se registou, pelo menos, 5 acidentes com vítimas, no ano em análise, e cuja soma de indicadores de gravidade é superior a 20.

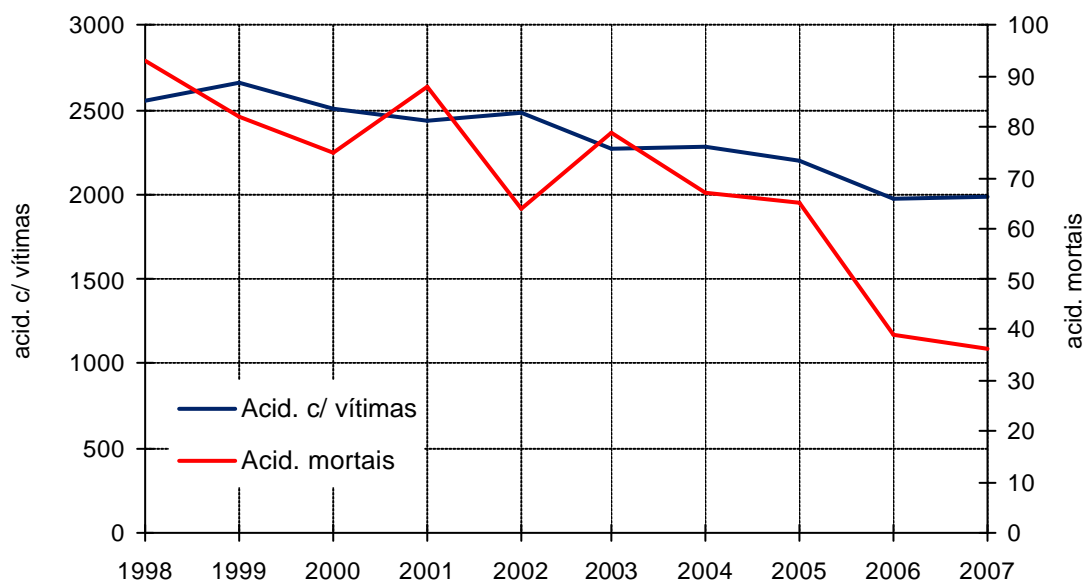
<sup>1</sup> Definição internacional (Convenção de Viena)

# EVOLUÇÃO 1998-2007

## 1. Acidentes com vítimas

	Acidentes com vítimas	Acidentes mortais	Acidentes c/ mortos e/ou f. graves	Índice de gravidade
1998	2555	93	309	4,0
1999	2655	82	244	3,3
2000	2501	75	246	3,3
2001	2441	88	223	3,9
2002	2488	64	161	2,8
2003	2270	79	184	3,8
2004	2281	67	189	3,2
2005	2204	65	149	3,3
2006	1981	39	127	2,2
<b>2007</b>	<b>1992</b>	<b>36</b>	<b>118</b>	<b>1,9</b>

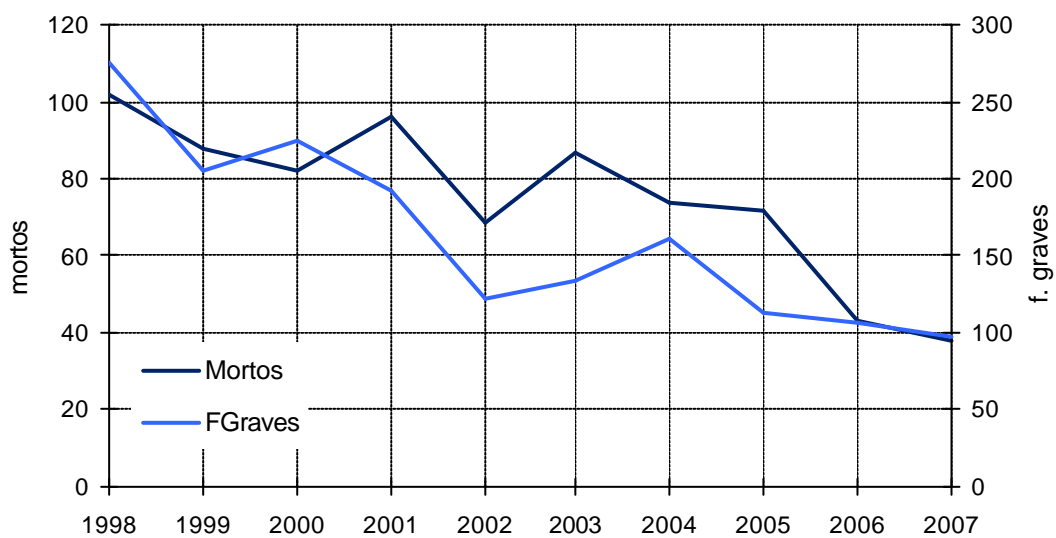
Evolução dos acidentes com vítimas e acidentes mortais



## 2. Vítimas

	Vítimas mortais	Feridos graves	Feridos leves	Total vítimas
1998	102	275	3135	3512
1999	88	206	3312	3606
2000	82	225	3152	3459
2001	96	193	2979	3268
2002	69	122	3076	3267
2003	87	133	2789	3009
2004	74	162	2790	3026
2005	72	113	2766	2951
2006	43	106	2475	2624
<b>2007</b>	<b>38</b>	<b>97</b>	<b>2450</b>	<b>2585</b>

Evolução das vítimas mortais e feridos graves



# ACIDENTES E VÍTIMAS

## 1. Acidentes e vítimas: 2006/2007

	Acidentes c/ vítimas		Vítimas mortais		Feridos graves		Feridos leves		Total de vítimas		Índice de gravidade
		%*		%*		%*		%*		%*	
2006	1981	-	43	-	106	-	2475	-	2624	-	2,2
2007	1992	0,6	38	-11,6	97	-8,5	2450	-1,0	2585	-1,5	1,9

\* Variação relativa ao ano anterior

## 2. Acidentes e vítimas por mês

	Acidentes c/ vítimas		Vítimas mortais		Feridos graves		Feridos leves		Total de vítimas		Índice de gravidade
		%		%		%		%		%	
Jan	145	7,3	0	0,0	5	5,2	170	6,9	175	6,8	0,0
Fev	120	6,0	3	7,9	5	5,2	140	5,7	148	5,7	2,5
Mar	138	6,9	3	7,9	8	8,2	166	6,8	177	6,8	2,2
Abr	176	8,8	2	5,3	4	4,1	233	9,5	239	9,2	1,1
Mai	144	7,2	3	7,9	3	3,1	175	7,1	181	7,0	2,1
Jun	174	8,7	4	10,5	4	4,1	211	8,6	219	8,5	2,3
Jul	185	9,3	5	13,2	5	5,2	242	9,9	252	9,7	2,7
Ago	164	8,2	2	5,3	9	9,3	187	7,6	198	7,7	1,2
Set	188	9,4	3	7,9	9	9,3	243	9,9	255	9,9	1,6
Out	170	8,5	4	10,5	13	13,4	206	8,4	223	8,6	2,4
Nov	204	10,2	4	10,5	19	19,6	258	10,5	281	10,9	2,0
Dez	184	9,2	5	13,2	13	13,4	219	8,9	237	9,2	2,7
<b>Total</b>	<b>1992</b>	<b>100,0</b>	<b>38</b>	<b>100,0</b>	<b>97</b>	<b>100,0</b>	<b>2450</b>	<b>100,0</b>	<b>2585</b>	<b>100,0</b>	<b>1,9</b>

### 3. Acidentes e vítimas segundo o dia da semana

	Acidentes c/ vítimas		Vítimas mortais		Feridos graves		Feridos leves		Total de vítimas		Índice de gravidade
		%		%		%		%		%	
2ªFeira	294	14,8	7	18,4	21	21,6	349	14,2	377	14,6	2,4
3ªFeira	244	12,2	3	7,9	7	7,2	298	12,2	308	11,9	1,2
4ªFeira	297	14,9	7	18,4	9	9,3	362	14,8	378	14,6	2,4
5ªFeira	264	13,3	4	10,5	11	11,3	321	13,1	336	13,0	1,5
6ªFeira	319	16,0	3	7,9	12	12,4	395	16,1	410	15,9	0,9
Sábado	288	14,5	9	23,7	19	19,6	353	14,4	381	14,7	3,1
Domingo	286	14,4	5	13,2	18	18,6	372	15,2	395	15,3	1,7
<b>Total</b>	<b>1992</b>	<b>100,0</b>	<b>38</b>	<b>100,0</b>	<b>97</b>	<b>100,0</b>	<b>2450</b>	<b>100,0</b>	<b>2585</b>	<b>100,0</b>	<b>1,9</b>

### 4. Acidentes e vítimas segundo as condições de luminosidade

	Acidentes c/ vítimas		Vítimas mortais		Feridos graves		Feridos leves		Total de vítimas		Índice de gravidade
		%		%		%		%		%	
Dia	1438	72,2	26	68,4	56	57,7	1774	72,4	1856	71,8	1,8
Noite	487	24,4	12	31,6	35	36,1	592	24,2	639	24,7	2,5
Aurora ou crep.	59	3,0	0	0,0	5	5,2	77	3,1	82	3,2	0,0
<b>Total<sup>(1)</sup></b>	<b>1992</b>	<b>100,0</b>	<b>38</b>	<b>100,0</b>	<b>97</b>	<b>100,0</b>	<b>2450</b>	<b>100,0</b>	<b>2585</b>	<b>100,0</b>	<b>1,9</b>

<sup>(1)</sup> Inclui não definidos

### 5. Acidentes e vítimas segundo a hora do dia

	Acidentes c/ vítimas		Vítimas mortais		Feridos graves		Feridos leves		Total de vítimas		Índice de gravidade
		%		%		%		%		%	
00-03	90	4,5	2	5,3	8	8,2	114	4,7	124	4,8	2,2
03-06	72	3,6	3	7,9	7	7,2	82	3,3	92	3,6	4,2
06-09	227	11,4	6	15,8	13	13,4	256	10,4	275	10,6	2,6
09-12	316	15,9	5	13,2	11	11,3	399	16,3	415	16,1	1,6
12-15	327	16,4	6	15,8	12	12,4	397	16,2	415	16,1	1,8
15-18	413	20,7	7	18,4	14	14,4	550	22,4	571	22,1	1,7
18-21	383	19,2	8	21,1	24	24,7	443	18,1	475	18,4	2,1
21-24	164	8,2	1	2,6	8	8,2	209	8,5	218	8,4	0,6
<b>Total</b>	<b>1992</b>	<b>100,0</b>	<b>38</b>	<b>100,0</b>	<b>97</b>	<b>100,0</b>	<b>2450</b>	<b>100,0</b>	<b>2585</b>	<b>100,0</b>	<b>1,9</b>

## 6. Acidentes e vítimas segundo os factores atmosféricos

	Acidentes c/ vítimas		Vítimas mortais		Feridos graves		Feridos leves		Total de vítimas		Índice de gravidade
		%		%		%		%		%	
Bom tempo	1629	81,8	33	86,8	83	85,6	1992	81,3	2108	81,5	2,0
Chuva	287	14,4	3	7,9	11	11,3	367	15,0	381	14,7	1,0
Outros <sup>(1)</sup>	76	3,8	2	5,3	3	3,1	91	3,7	96	3,7	5,3
<b>Total</b>	<b>1992</b>	<b>100,0</b>	<b>38</b>	<b>100,0</b>	<b>97</b>	<b>100,0</b>	<b>2450</b>	<b>100,0</b>	<b>2585</b>	<b>100,0</b>	<b>1,9</b>

<sup>(1)</sup> Inclui granizo, neve, nevoeiro, nuvem de fumo e vento forte e não definidos

## 7. Acidentes e vítimas segundo a natureza do acidente

	Acidentes c/ vítimas		Vítimas mortais		Feridos graves		Feridos leves		Total de vítimas		Índ. grav.
		%		%		%		%		%	
<b>Atropelamento</b>	<b>227</b>	<b>11,4</b>	<b>6</b>	<b>15,8</b>	<b>14</b>	<b>14,4</b>	<b>224</b>	<b>9,1</b>	<b>244</b>	<b>9,4</b>	<b>2,6</b>
Atrop. com fuga	12	0,6	0	0,0	0	0,0	13	0,5	13	0,5	0,0
Atrop. de animais	1	0,1	0	0,0	0	0,0	1	0,0	1	0,0	0,0
Atrop. de peões	214	10,7	6	15,8	14	14,4	210	8,6	230	8,9	2,8
<b>Colisão</b>	<b>994</b>	<b>49,9</b>	<b>18</b>	<b>47,4</b>	<b>41</b>	<b>42,3</b>	<b>1334</b>	<b>54,4</b>	<b>1393</b>	<b>53,9</b>	<b>1,8</b>
Choque em cadeia	22	1,1	0	0,0	0	0,0	38	1,6	38	1,5	0,0
Colisão com fuga	11	0,6	0	0,0	0	0,0	13	0,5	13	0,5	0,0
Outras situações	30	1,5	0	0,0	1	1,0	39	1,6	40	1,5	0,0
C/ veic./obst. faixa rodag.	72	3,6	0	0,0	1	1,0	82	3,3	83	3,2	0,0
Colisão frontal	192	9,6	10	26,3	24	24,7	283	11,6	317	12,3	5,2
Colisão lateral	424	21,3	4	10,5	11	11,3	565	23,1	580	22,4	0,9
Colisão traseira	243	12,2	4	10,5	4	4,1	314	12,8	322	12,5	1,6
<b>Despiste</b>	<b>771</b>	<b>38,7</b>	<b>14</b>	<b>36,8</b>	<b>42</b>	<b>43,3</b>	<b>892</b>	<b>36,4</b>	<b>948</b>	<b>36,7</b>	<b>1,8</b>
Com capotamento	177	8,9	8	21,1	6	6,2	219	8,9	233	9,0	4,5
C/ colisão veic. imobil/obst	114	5,7	2	5,3	10	10,3	121	4,9	133	5,1	1,8
Com dispositivo retenção	30	1,5	0	0,0	2	2,1	38	1,6	40	1,5	0,0
Com fuga	1	0,1	0	0,0	0	0,0	1	0,0	1	0,0	0,0
C/ transp. disp. ret. lateral	23	1,2	1	2,6	2	2,1	24	1,0	27	1,0	4,3
Sem dispositivo retenção	48	2,4	0	0,0	3	3,1	50	2,0	53	2,1	0,0
Despiste simples	378	19,0	3	7,9	19	19,6	439	17,9	461	17,8	0,8
<b>Total</b>	<b>1992</b>	<b>100,0</b>	<b>38</b>	<b>100,0</b>	<b>97</b>	<b>100,0</b>	<b>2450</b>	<b>100,0</b>	<b>2585</b>	<b>100,0</b>	<b>1,9</b>



## 8. Acidentes e vítimas segundo a localização

	Acidentes c/ vítimas		Vítimas mortais		Feridos graves		Feridos leves		Total de vítimas		Índice de gravidade
		%		%		%		%		%	
Dentro localidades	1392	69,9	18	47,4	47	48,5	1675	68,4	1740	67,3	1,3
Fora localidades	600	30,1	20	52,6	50	51,5	775	31,6	845	32,7	3,3
<b>Total</b>	<b>1992</b>	<b>100,0</b>	<b>38</b>	<b>100,0</b>	<b>97</b>	<b>100,0</b>	<b>2450</b>	<b>100,0</b>	<b>2585</b>	<b>100,0</b>	<b>1,9</b>

## 9. Acidentes e vítimas segundo o tipo de via

	Acidentes c/ vítimas		Vítimas mortais		Feridos graves		Feridos leves		Total de vítimas		Índice de gravidade
		%		%		%		%		%	
Auto-estrada	61	3,1	3	7,9	3	3,1	89	3,6	95	3,7	4,9
Arruamento	992	49,8	8	21,1	27	27,8	1178	48,1	1213	46,9	0,8
Estrada Municipal	318	16,0	4	10,5	22	22,7	370	15,1	396	15,3	1,3
Estrada Nacional	457	22,9	15	39,5	30	30,9	585	23,9	630	24,4	3,3
IC/IP	145	7,3	7	18,4	15	15,5	207	8,4	229	8,9	4,8
Outras <sup>1</sup>	19	1,0	1	2,6	0	0,0	21	0,9	22	0,9	5,3
<b>Total</b>	<b>1992</b>	<b>100,0</b>	<b>38</b>	<b>100,0</b>	<b>97</b>	<b>100,0</b>	<b>2450</b>	<b>100,0</b>	<b>2585</b>	<b>100,0</b>	<b>1,9</b>

<sup>(1)</sup> Inclui estradas regionais, florestais, pontes e restantes vias

## 10. Acidentes e vítimas segundo o concelho

	Acidentes c/ vítimas		Vítimas mortais		Feridos graves		Feridos leves		Total de vítimas		Índice de grav.
		%		%		%		%		%	
Arganil	44	2,2	0	0,0	3	3,1	50	2,0	53	2,1	0,0
Cantanhede	201	10,1	5	13,2	6	6,2	247	10,1	258	10,0	2,5
Coimbra	652	32,7	9	23,7	22	22,7	827	33,8	858	33,2	1,4
Condeixa-a-Nova	76	3,8	3	7,9	11	11,3	84	3,4	98	3,8	3,9
Figueira da Foz	272	13,7	6	15,8	17	17,5	337	13,8	360	13,9	2,2
Gois	16	0,8	2	5,3	2	2,1	19	0,8	23	0,9	12,5
Lousã	74	3,7	0	0,0	6	6,2	89	3,6	95	3,7	0,0
Mira	55	2,8	0	0,0	3	3,1	59	2,4	62	2,4	0,0
Miranda do Corvo	52	2,6	0	0,0	2	2,1	64	2,6	66	2,6	0,0
Montemor-o-Velho	156	7,8	3	7,9	5	5,2	198	8,1	206	8,0	1,9
Oliveira do Hospital	87	4,4	2	5,3	4	4,1	111	4,5	117	4,5	2,3
Pamp. da Serra	13	0,7	1	2,6	0	0,0	13	0,5	14	0,5	7,7
Penacova	74	3,7	2	5,3	4	4,1	94	3,8	100	3,9	2,7
Penela	41	2,1	2	5,3	5	5,2	48	2,0	55	2,1	4,9
Soure	79	4,0	0	0,0	3	3,1	100	4,1	103	4,0	0,0
Tábua	71	3,6	3	7,9	3	3,1	80	3,3	86	3,3	4,2
Vila N. de Poiares	29	1,5	0	0,0	1	1,0	30	1,2	31	1,2	0,0
<b>Total</b>	<b>1992</b>	<b>100,0</b>	<b>38</b>	<b>100,0</b>	<b>97</b>	<b>100,0</b>	<b>2450</b>	<b>100,0</b>	<b>2585</b>	<b>100,0</b>	<b>1,9</b>

## 11. Listagem dos acidentes com mortos e/ou feridos graves

Concelho	Datahora	M*	FG*	Via	km	Natureza
Arganil	2007:11:30 03:30:00	0	1	EN342	94,650	Despiste c/ col c/ veíc. imob/obst.
Arganil	2007:06:07 13:30:00	0	1	EM523		Despiste c/ col c/ veíc. imob/obst.
Arganil	2007:11:14 07:45:00	0	1	EM517		Col. lat. c/ outro veíc. mov.
Cantanhede	2007:09:01 21:25:00	1	0	EN234	11,200	Col. tras. c/ outro veíc. mov.
Cantanhede	2007:03:09 20:30:00	0	1	EN335	29,371	Atropelamento peões
Cantanhede	2007:12:22 12:05:00	1	0	EN109	96,200	Colisão frontal
Cantanhede	2007:01:02 15:10:00	0	1	A1	203,360	Col. tras. c/ outro veíc. mov.
Cantanhede	2007:01:07 00:02:00	0	1	R PRINCIPAL COCHADAS		Despiste c/ col c/ veíc. imob/obst.
Cantanhede	2007:05:13 15:10:00	0	1	EM613		Col. lat. c/ outro veíc. mov.
Cantanhede	2007:05:13 20:00:00	0	1	AV DR SILVA PEREIRA		Despiste simples
Cantanhede	2007:06:11 06:30:00	1	0	R JOAQUIM VILA RAMOS		Colisão frontal
Cantanhede	2007:08:27 20:30:00	0	1	R CEMITERIO		Despiste simples
Cantanhede	2007:09:07 14:30:00	1	0	R ARIEIRO		Despiste com capotamento
Cantanhede	2007:12:23 11:10:00	1	0	R PROF SERRA OLIVEIRA		Col. lat. c/ outro veíc. mov.
Coimbra	2007:07:16 17:40:00	1	1	EN17	8,900	Colisão frontal
Coimbra	2007:03:17 04:35:00	0	1	EN111	27,250	Despiste c/ col c/ veíc. imob/obst.
Coimbra	2007:01:17 13:55:00	0	1	EN111	28,380	Atropelamento peões
Coimbra	2007:11:26 16:45:00	0	1	EN111	29,300	Col. lat. c/ outro veíc. mov.
Coimbra	2007:10:10 12:35:00	0	2	EN111	30,300	Col. lat. c/ outro veíc. mov.
Coimbra	2007:12:13 04:36:00	1	0	EN111	34,546	Atropelamento peões
Coimbra	2007:01:19 23:20:00	0	1	EN341	38,700	Col. lat. c/ outro veíc. mov.
Coimbra	2007:05:01 13:15:00	1	0	EN111	38,800	Despiste c/ col c/ veíc. imob/obst.
Coimbra	2007:02:17 19:40:00	2	2	EN341	42,242	Colisão frontal
Coimbra	2007:06:06 16:25:00	1	0	IP3	44,300	Atropelamento peões
Coimbra	2007:02:04 12:20:00	0	1	A1	188,340	Despiste simples
Coimbra	2007:09:14 07:15:00	1	0	A1	189,800	Despiste simples
Coimbra	2007:12:09 07:00:00	0	1	IC2	197,700	Despiste c/ col c/ veíc. imob/obst.
Coimbra	2007:02:14 04:20:00	1	0	PÇ JOSE SERRANO		Atropelamento peões
Coimbra	2007:03:08 19:20:00	0	1	R DR MANUEL ALMEIDA SOUSA		Atropelamento peões
Coimbra	2007:03:11 06:00:00	0	1	R ZECA AFONSO		Despiste com capotamento
Coimbra	2007:03:31 16:10:00	1	0	LG S MIGUEL		Atropelamento peões
Coimbra	2007:04:18 14:30:00	0	1	AV EMIDIO NAVARRO		Atropelamento peões
Coimbra	2007:04:23 18:30:00	0	1	IC2		Colisão com outras situações
Coimbra	2007:05:02 16:50:00	0	1	AV MENDES SILVA		Atropelamento peões
Coimbra	2007:06:20 10:20:00	0	1	R PRINCIPAL		Despiste simples
Coimbra	2007:07:29 17:10:00	0	1	R CAP PEREIRINHA		Despiste s/ disp. retenção
Coimbra	2007:08:03 11:45:00	0	1	R PRINCIPAL		Despiste simples
Coimbra	2007:08:04 01:50:00	0	1	R COMBATENTES GR GUERRA		Despiste simples
Coimbra	2007:10:24 11:25:00	0	1	Estrada Municipal		Col. lat. c/ outro veíc. mov.
Coimbra	2007:11:02 18:45:00	0	1	CASA SAL/R FIGUEIRA DA FOZ		Col. lat. c/ outro veíc. mov.
Condeixa-a-Nova	2007:10:20 05:00:00	0	2	IC3	0,100	Despiste simples
Condeixa-a-Nova	2007:10:08 11:40:00	2	2	IC3	5,300	Colisão frontal
Condeixa-a-Nova	2007:04:29 00:20:00	1	0	EN342	30,000	Despiste simples
Condeixa-a-Nova	2007:12:10 16:30:00	0	1	EN1	171,800	Col. tras. c/ outro veíc. mov.
Condeixa-a-Nova	2007:11:13 07:30:00	0	1	EN1	175,100	Col. tras. c/ outro veíc. mov.
Condeixa-a-Nova	2007:11:06 19:05:00	0	1	EN1	176,100	Atropelamento peões

\* M=mortos; FG=feridos graves

Concelho	Datahora	M*	FG*	Via	km	Natureza
Condeixa-a-Nova	2007:07:16 12:00:00	0	1	EM607-2		Colisão frontal
Condeixa-a-Nova	2007:11:19 08:15:00	0	1	EM607		Colisão frontal
Condeixa-a-Nova	2007:12:22 08:30:00	0	2	AV BOMBEIROS VOLUNTARIOS		Despiste simples
Figueira da Foz	2007:05:25 04:00:00	1	0	A14	9,543	Despiste com capotamento
Figueira da Foz	2007:12:28 00:55:00	0	1	EN111	13,000	Despiste simples
Figueira da Foz	2007:09:30 20:15:00	0	1	EN109	101,250	Atropelamento peões
Figueira da Foz	2007:11:07 16:30:00	1	1	EN109	107,800	Atropelamento peões
Figueira da Foz	2007:07:05 16:20:00	0	1	IC1	113,900	Despiste simples
Figueira da Foz	2007:09:04 00:40:00	0	1	IC1	114,900	Colisão frontal
Figueira da Foz	2007:09:09 00:30:00	0	1	IC1	114,900	Colisão frontal
Figueira da Foz	2007:09:22 06:10:00	0	1	IC1	118,000	Col. tras. c/ outro veíc. mov.
Figueira da Foz	2007:07:11 12:30:00	1	0	IC1	119,350	Col. lat. c/ outro veíc. mov.
Figueira da Foz	2007:12:20 06:35:00	1	0	IC1	134,400	Col. tras. c/ outro veíc. mov.
Figueira da Foz	2007:02:05 04:15:00	0	1	R GASPAR CARVALHO		Despiste simples
Figueira da Foz	2007:03:15 13:45:00	1	0	R CARVALHAL		Colisão frontal
Figueira da Foz	2007:04:07 20:30:00	0	1	R D MARIA		Col. lat. c/ outro veíc. mov.
Figueira da Foz	2007:04:21 20:50:00	1	0	Estrada Municipal		Desp. c/ col c/ veíc. imob/obst.
Figueira da Foz	2007:07:05 18:25:00	0	1	R NOVA SUL		Colisão frontal
Figueira da Foz	2007:08:18 13:45:00	0	1	R BAIXO		Despiste c/ col c/ veíc. imob/obst.
Figueira da Foz	2007:09:25 21:30:00	0	1	R JANEIRO		Despiste c/ transp. disp. ret. lateral
Figueira da Foz	2007:10:27 00:00:00	0	1	Estrada Municipal		Despiste simples
Figueira da Foz	2007:10:28 19:25:00	0	1	AV PROF DR BISSAIA BARRETO		Despiste simples
Figueira da Foz	2007:11:05 12:00:00	0	1	arruamento nd		Atropelamento peões
Figueira da Foz	2007:11:25 04:35:00	0	1	AV PROF DR BISSAIA BARRETO		Despiste com capotamento
Figueira da Foz	2007:12:20 18:30:00	0	1	AV DR MANUEL GASPAR LEMOS		Atropelamento peões
Góis	2007:05:26 20:00:00	1	0	EN2	264,950	Despiste c/ transp. disp. ret. lateral
Góis	2007:08:05 08:10:00	1	0	Estrada Municipal		Despiste com capotamento
Góis	2007:09:01 23:00:00	0	1	EM1390		Despiste simples
Góis	2007:12:30 12:15:00	0	1	EM1391		Atropelamento peões
Lousã	2007:11:26 06:30:00	0	3	EN342	60,000	Colisão frontal
Lousã	2007:03:19 07:00:00	0	1	EM1233		Despiste com capotamento
Lousã	2007:08:31 18:55:00	0	1	EM551		Despiste s/ disp. retenção
Lousã	2007:10:05 10:30:00	0	1	R BREJO		Despiste c/ col c/ veíc. imob/obst.
Mira	2007:06:14 21:30:00	0	2	Estrada Municipal		Colisão frontal
Mira	2007:09:27 10:10:00	0	1	R FLORESTA		Colisão frontal
Miranda do Corvo	2007:11:17 18:15:00	0	1	EN17-1	3,750	Atropelamento peões
Miranda do Corvo	2007:08:26 18:35:00	0	1	R PRINCIPAL		Despiste simples
Montemor-o-Velho	2007:07:15 16:50:00	1	0	A14	27,088	Col. lat. c/ outro veíc. mov.
Montemor-o-Velho	2007:11:19 11:50:00	0	1	EN341	36,550	Despiste com capotamento
Montemor-o-Velho	2007:03:12 19:35:00	1	0	EN335	48,300	Atropelamento peões
Montemor-o-Velho	2007:03:09 00:05:00	0	2	Estrada Municipal		Desp. c/ dispositivo retenção
Montemor-o-Velho	2007:11:11 01:25:00	1	0	EM577		Despiste com capotamento
Montemor-o-Velho	2007:11:16 18:00:00	0	1	EM579		Col. c/ veíc./obst. f. rodagem
Montemor-o-Velho	2007:12:24 18:45:00	0	1	EM577		Colisão frontal
Ol. do Hospital	2007:10:15 18:05:00	0	1	EM506	0,500	Despiste s/ disp. retenção
Ol. do Hospital	2007:12:20 16:30:00	0	2	EN230-6	1,600	Colisão frontal

\* M=mortos; FG=feridos graves

Concelho	Datahora	M*	FG*	Via	km	Natureza
Ol. do Hospital	2007:09:17 12:00:00	0	1	EN17	77,924	Col. lat. c/ outro veíc. mov.
Ol. do Hospital	2007:11:20 14:50:00	1	0	EN230	117,000	Col. tras. c/ outro veíc. mov.
Ol. do Hospital	2007:08:02 18:45:00	1	0	R S JOSE		Despiste simples
Pamp. da Serra	2007:06:04 11:50:00	1	0	EN351	1,400	Colisão frontal
Penacova	2007:12:29 21:30:00	0	1	IC6	0,000	Despiste com capotamento
Penacova	2007:10:30 23:20:00	0	1	IC6	7,128	Despiste com capotamento
Penacova	2007:12:17 16:00:00	1	0	EN235	53,900	Col. lat. c/ outro veíc. mov.
Penacova	2007:02:22 10:40:00	0	1	IP3	62,700	Despiste c/ transp. disp. ret. lateral
Penacova	2007:12:30 16:15:00	0	1	IP3	69,927	Atropelamento peões
Penacova	2007:06:30 07:25:00	1	0	IP3	70,000	Colisão frontal
Penela	2007:11:27 10:30:00	0	1	IC3	10,000	Colisão frontal
Penela	2007:10:31 11:15:00	1	0	IC3	13,300	Col. tras. c/ outro veíc. mov.
Penela	2007:11:11 05:00:00	0	1	EN17-1	19,500	Despiste simples
Penela	2007:08:26 20:15:00	0	2	EM560		Despiste c/ col c/ veíc. imob/obst.
Penela	2007:10:15 16:30:00	0	1	EM1098		Despiste c/ col c/ veíc. imob/obst.
Penela	2007:10:17 16:00:00	1	0	Estrada Florestal		Despiste com capotamento
Soure	2007:03:24 18:40:00	0	1	EM621	1,000	Col. lat. c/ outro veíc. mov.
Soure	2007:11:19 11:55:00	0	1	EN342-1	1,000	Colisão frontal
Soure	2007:05:05 13:25:00	0	1	A1	162,026	Despiste simples
Tábua	2007:12:30 18:30:00	0	1	EN17	54,500	Colisão frontal
Tábua	2007:09:21 22:20:00	0	1	EN17	67,800	Colisão frontal
Tábua	2007:11:24 18:20:00	1	0	EN337	70,720	Despiste com capotamento
Tábua	2007:04:07 15:26:00	0	1	R ALMAS		Colisão frontal
Tábua	2007:07:24 06:50:00	1	0	R PRINCIPAL		Despiste com capotamento
Tábua	2007:07:25 20:10:00	1	0	Estrada Municipal		Despiste com capotamento
V. N. de Poiares	2007:08:26 08:58:00	0	1	EN2	258,550	Atropelamento peões
		<b>38</b>	<b>97</b>			

\* M=mortos; FG=feridos graves

# UTENTES

## 1. Vítimas segundo a categoria de utentes

	Vítimas mortais		Feridos graves		Feridos leves		Total de vítimas	
		%		%		%		%
Condutores	30	78,9	64	66,0	1558	63,6	1652	63,9
Passageiros	2	5,3	18	18,6	665	27,1	685	26,5
Peões	6	15,8	15	15,5	227	9,3	248	9,6
<b>Total</b>	<b>38</b>	<b>100,0</b>	<b>97</b>	<b>100,0</b>	<b>2450</b>	<b>100,0</b>	<b>2585</b>	<b>100,0</b>

## 2. Vítimas segundo a categoria de veículo

	Vítimas mortais		Feridos graves		Feridos leves		Total de vítimas	
		%		%		%		%
Peões	6	15,8	15	15,5	227	9,3	248	9,6
Veíc.ligeiros*	12	31,6	46	47,4	1526	62,3	1584	61,3
Veíc. Pesados*	1	2,6	1	1,0	43	1,8	45	1,7
Velocípedes*	2	5,3	2	2,1	98	4,0	102	3,9
Ciclomotores*	5	13,2	11	11,3	341	13,9	357	13,8
Motociclos*	7	18,4	21	21,6	184	7,5	212	8,2
Outros	5	13,2	1	1,0	31	1,3	37	1,4
<b>Total</b>	<b>38</b>	<b>100,0</b>	<b>97</b>	<b>100,0</b>	<b>2450</b>	<b>100,0</b>	<b>2585</b>	<b>100,0</b>

\* Condutores e passageiros

## 3. Vítimas segundo o grupo etário

	Vítimas mortais		Feridos graves		Feridos leves		Total de vítimas	
		%		%		%		%
<=14	1	2,6	3	3,1	190	7,8	194	7,5
15-19	1	2,6	3	3,1	170	6,9	174	6,7
20-24	2	5,3	16	16,5	266	10,9	284	11,0
25-29	5	13,2	12	12,4	237	9,7	254	9,8
30-34	3	7,9	13	13,4	246	10,0	262	10,1
35-39	6	15,8	7	7,2	201	8,2	214	8,3
40-44	1	2,6	9	9,3	175	7,1	185	7,2
45-49	2	5,3	2	2,1	183	7,5	187	7,2
50-54	3	7,9	8	8,2	150	6,1	161	6,2
55-59	2	5,3	4	4,1	134	5,5	140	5,4
60-64	2	5,3	11	11,3	121	4,9	134	5,2
65-69	2	5,3	3	3,1	115	4,7	120	4,6
70-74	3	7,9	2	2,1	112	4,6	117	4,5
>=75	5	13,2	4	4,1	145	5,9	154	6,0
Não def.	0	0,0	0	0,0	5	0,2	5	0,2
<b>Total</b>	<b>38</b>	<b>100,0</b>	<b>97</b>	<b>100,0</b>	<b>2450</b>	<b>100,0</b>	<b>2585</b>	<b>100,0</b>

