



ANSR

AUTORIDADE NACIONAL
SEGURANÇA RODOVIÁRIA

VIANA DO CASTELO

SINISTRALIDADE

ANO de 2007

Observatório de Segurança Rodoviária

ÍNDICE

DEFINIÇÕES	3
EVOLUÇÃO 1998-2007	4
1. Acidentes com vítimas.....	4
2. Vítimas.....	5
ACIDENTES E VÍTIMAS	6
1. Acidentes e vítimas: 2006/2007	6
2. Acidentes e vítimas por mês.....	6
3. Acidentes e vítimas segundo o dia da semana.....	7
4. Acidentes e vítimas segundo as condições de luminosidade.....	7
5. Acidentes e vítimas segundo a hora do dia	7
6. Acidentes e vítimas segundo os factores atmosféricos.....	8
7. Acidentes e vítimas segundo a natureza do acidente.....	8
8. Acidentes e vítimas segundo a localização.....	9
9. Acidentes e vítimas segundo o tipo de via.....	9
10. Acidentes e vítimas segundo o concelho	10
11. Listagem dos acidentes com mortos e/ou feridos graves.....	11
UTENTES	13
1. Vítimas segundo a categoria de utentes.....	13
2. Vítimas segundo a categoria de veículo.....	13
3. Vítimas segundo o grupo etário	13

DEFINIÇÕES

Acidente

Ocorrência na via pública ou que nela tenha origem envolvendo pelo menos um veículo, do conhecimento das entidades fiscalizadoras (GNR, GNR/BT e PSP) e da qual resultem vítimas e/ou danos materiais.

Acidentes com vítimas

Acidente do qual resulte pelo menos uma vítima.

Acidente mortal

Acidente do qual resulte pelo menos um morto.

Acidentes com feridos graves

Acidente do qual resulte pelo menos um ferido grave, não tendo ocorrido qualquer morte.

Acidentes com feridos leves

Acidente do qual resulte pelo menos um ferido leve e em que não se tenham registado mortos nem feridos graves.

Vítima

Ser humano que em consequência de acidente sofra danos corporais.

Morto ou vítima mortal

Vítima de acidente cujo óbito ocorra no local do evento ou no seu percurso até à unidade de saúde.

Para obter o número de mortos a 30 dias¹, aplica-se a este valor um coeficiente de 1,14.

Ferido grave

Vítima de acidente cujos danos corporais obriguem a um período de hospitalização superior a 24 horas.

Ferido leve

Vítima de acidente que não seja considerada ferida grave.

Condutor

Pessoa que detém o comando de um veículo ou animal na via pública.

Passageiro

Pessoa afecta a um veículo na via pública e que não seja condutora.

Peão

Pessoa que transita na via pública a pé e em locais sujeitos à legislação rodoviária. Consideram-se ainda peões todas as pessoas que conduzam à mão velocípedes ou ciclomotores de duas rodas sem carro atrelado ou carros de crianças ou de deficientes físicos.

Índice de gravidade

Número de mortos por 100 acidentes com vítimas.

Indicador de gravidade

$IG = 100 \times M + 10 \times FG + 3 \times FL$, em que M é o número de mortos, FG o de feridos graves e FL o de feridos leves.

Ponto negro

Lanço de estrada com o máximo de 200 metros de extensão, no qual se registou, pelo menos, 5 acidentes com vítimas, no ano em análise, e cuja soma de indicadores de gravidade é superior a 20.

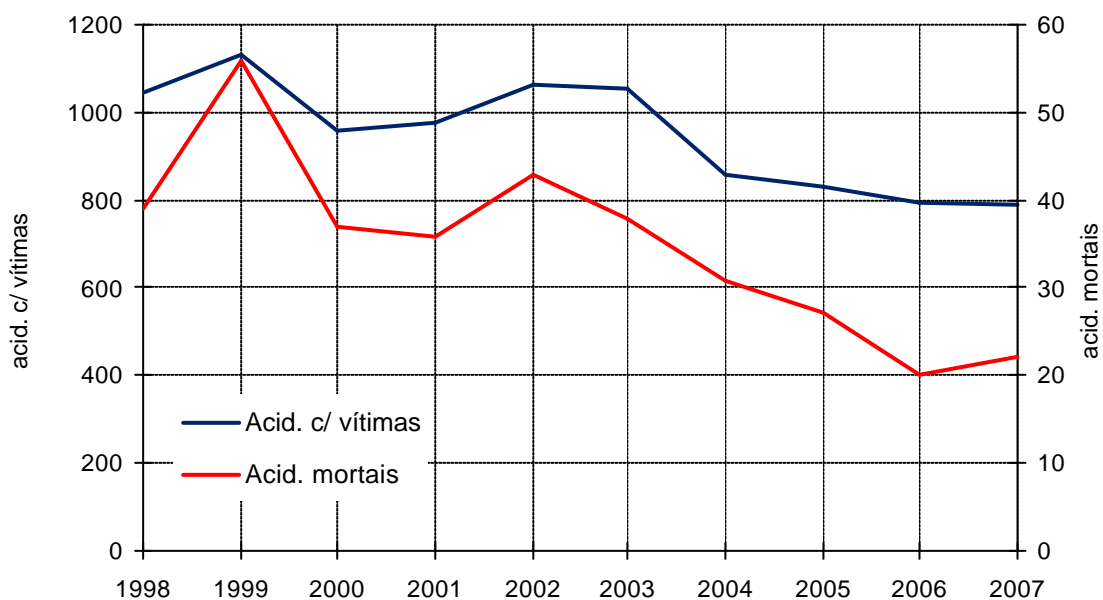
¹ Definição internacional (Convenção de Viena)

EVOLUÇÃO 1998-2007

1. Acidentes com vítimas

	Acidentes com vítimas	Acidentes mortais	Acidentes c/ mortos e/ou f. graves	Índice de gravidade
1998	1046	39	107	4,5
1999	1134	56	131	5,7
2000	959	37	107	4,2
2001	979	36	88	3,9
2002	1064	43	106	4,6
2003	1053	38	100	4,3
2004	860	31	68	3,7
2005	832	27	68	3,5
2006	794	20	67	2,5
2007	791	22	69	3,0

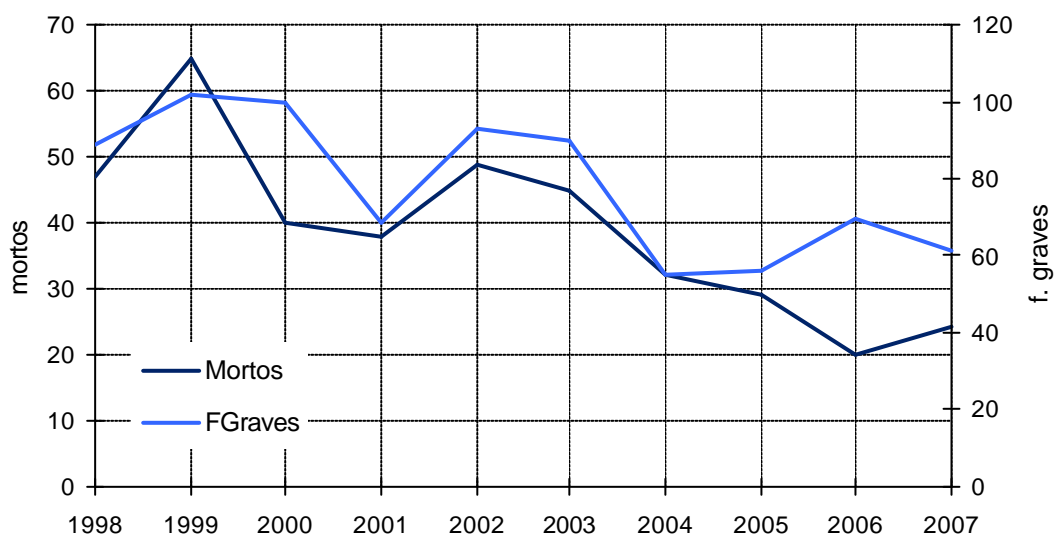
Evolução dos acidentes com vítimas e acidentes mortais



2. Vítimas

	Vítimas mortais	Feridos graves	Feridos leves	Total vítimas
1998	47	89	1383	1519
1999	65	102	1472	1639
2000	40	100	1243	1383
2001	38	69	1291	1398
2002	49	93	1383	1525
2003	45	90	1360	1495
2004	32	55	1131	1218
2005	29	56	1153	1238
2006	20	70	994	1084
2007	24	61	1009	1094

Evolução das vítimas mortais e feridos graves



ACIDENTES E VÍTIMAS

1. Acidentes e vítimas: 2006/2007

	Acidentes c/ vítimas		Vítimas mortais		Feridos graves		Feridos leves		Total de vítimas		Índice de gravidade
		%*		%*		%*		%*		%*	
2006	794	-	20	-	70	-	994	-	1084	-	2,5
2007	791	-0,4	24	20,0	61	-12,9	1009	1,5	1094	0,9	3,0

* Variação relativa ao ano anterior

2. Acidentes e vítimas por mês

	Acidentes c/ vítimas		Vítimas mortais		Feridos graves		Feridos leves		Total de vítimas		Índice de gravidade
		%		%		%		%		%	
Jan	45	5,7	3	12,5	5	8,2	55	5,5	63	5,8	6,7
Fev	54	6,8	3	12,5	6	9,8	63	6,2	72	6,6	5,6
Mar	72	9,1	1	4,2	0	0,0	101	10,0	102	9,3	1,4
Abr	67	8,5	4	16,7	11	18,0	83	8,2	98	9,0	6,0
Mai	70	8,8	3	12,5	6	9,8	87	8,6	96	8,8	4,3
Jun	74	9,4	1	4,2	4	6,6	100	9,9	105	9,6	1,4
Jul	73	9,2	1	4,2	5	8,2	91	9,0	97	8,9	1,4
Ago	88	11,1	1	4,2	3	4,9	115	11,4	119	10,9	1,1
Set	73	9,2	4	16,7	6	9,8	93	9,2	103	9,4	5,5
Out	72	9,1	1	4,2	9	14,8	83	8,2	93	8,5	1,4
Nov	55	7,0	2	8,3	5	8,2	74	7,3	81	7,4	3,6
Dez	48	6,1	0	0,0	1	1,6	64	6,3	65	5,9	0,0
Total	791	100,0	24	100,0	61	100,0	1009	100,0	1094	100,0	3,0

3. Acidentes e vítimas segundo o dia da semana

	Acidentes c/ vítimas		Vítimas mortais		Feridos graves		Feridos leves		Total de vítimas		Índice de gravidade
		%		%		%		%		%	
2ªFeira	114	14,4	3	12,5	10	16,4	144	14,3	157	14,4	2,6
3ªFeira	93	11,8	1	4,2	2	3,3	124	12,3	127	11,6	1,1
4ªFeira	128	16,2	5	20,8	10	16,4	154	15,3	169	15,4	3,9
5ªFeira	109	13,8	5	20,8	9	14,8	123	12,2	137	12,5	4,6
6ªFeira	116	14,7	3	12,5	7	11,5	145	14,4	155	14,2	2,6
Sábado	115	14,5	1	4,2	9	14,8	161	16,0	171	15,6	0,9
Domingo	116	14,7	6	25,0	14	23,0	158	15,7	178	16,3	5,2
Total	791	100,0	24	100,0	61	100,0	1009	100,0	1094	100,0	3,0

4. Acidentes e vítimas segundo as condições de luminosidade

	Acidentes c/ vítimas		Vítimas mortais		Feridos graves		Feridos leves		Total de vítimas		Índice de gravidade
		%		%		%		%		%	
Dia	597	75,5	14	58,3	34	55,7	764	75,7	812	74,2	2,3
Noite	170	21,5	10	41,7	20	32,8	215	21,3	245	22,4	5,9
Aurora ou crep.	23	2,9	0	0,0	7	11,5	29	2,9	36	3,3	0,0
Total⁽¹⁾	791	100,0	24	100,0	61	100,0	1009	100,0	1094	100,0	3,0

⁽¹⁾ Inclui não definidos

5. Acidentes e vítimas segundo a hora do dia

	Acidentes c/ vítimas		Vítimas mortais		Feridos graves		Feridos leves		Total de vítimas		Índice de gravidade
		%		%		%		%		%	
00-03	28	3,5	2	8,3	4	6,6	36	3,6	42	3,8	7,1
03-06	19	2,4	1	4,2	2	3,3	22	2,2	25	2,3	5,3
06-09	77	9,7	2	8,3	5	8,2	100	9,9	107	9,8	2,6
09-12	137	17,3	5	20,8	9	14,8	175	17,3	189	17,3	3,6
12-15	151	19,1	3	12,5	10	16,4	176	17,4	189	17,3	2,0
15-18	161	20,4	2	8,3	9	14,8	220	21,8	231	21,1	1,2
18-21	155	19,6	5	20,8	17	27,9	198	19,6	220	20,1	3,2
21-24	63	8,0	4	16,7	5	8,2	82	8,1	91	8,3	6,3
Total	791	100,0	24	100,0	61	100,0	1009	100,0	1094	100,0	3,0

6. Acidentes e vítimas segundo os factores atmosféricos

	Acidentes c/ vítimas		Vítimas mortais		Feridos graves		Feridos leves		Total de vítimas		Índice de gravidade
		%		%		%		%		%	
Bom tempo	649	82,0	17	70,8	53	86,9	823	81,6	893	81,6	2,6
Chuva	124	15,7	6	25,0	7	11,5	164	16,3	177	16,2	4,8
Outros ⁽¹⁾	18	2,3	1	4,2	1	1,6	22	2,2	24	2,2	8,3
Total	791	100,0	24	100,0	61	100,0	1009	100,0	1094	100,0	3,0

⁽¹⁾ Inclui granizo, neve, nevoeiro, nuvem de fumo e vento forte e não definidos

7. Acidentes e vítimas segundo a natureza do acidente

	Acidentes c/ vítimas		Vítimas mortais		Feridos graves		Feridos leves		Total de vítimas		Índ. grav.
		%		%		%		%		%	
Atropelamento	107	13,5	3	12,5	13	21,3	98	9,7	114	10,4	2,8
Atrop. com fuga	5	0,6	0	0,0	0	0,0	5	0,5	5	0,5	0,0
Atrop. de peões	102	12,9	3	12,5	13	21,3	93	9,2	109	10,0	2,9
Colisão	449	56,8	9	37,5	31	50,8	628	62,2	668	61,1	2,0
Choque em cadeia	11	1,4	0	0,0	0	0,0	16	1,6	16	1,5	0,0
Colisão com fuga	4	0,5	0	0,0	0	0,0	6	0,6	6	0,5	0,0
Outras situações	12	1,5	0	0,0	0	0,0	15	1,5	15	1,4	0,0
C/ veic./obst. faixa rodag.	20	2,5	0	0,0	0	0,0	25	2,5	25	2,3	0,0
Colisão frontal	128	16,2	6	25,0	18	29,5	195	19,3	219	20,0	4,7
Colisão lateral	189	23,9	2	8,3	10	16,4	238	23,6	250	22,9	1,1
Colisão traseira	85	10,7	1	4,2	3	4,9	133	13,2	137	12,5	1,2
Despiste	235	29,7	12	50,0	17	27,9	283	28,0	312	28,5	5,1
Com capotamento	61	7,7	3	12,5	1	1,6	82	8,1	86	7,9	4,9
C/ colisão c/ veíc. imobil./obst.	29	3,7	1	4,2	4	6,6	38	3,8	43	3,9	3,4
Com dispositivo retenção	4	0,5	0	0,0	0	0,0	4	0,4	4	0,4	0,0
Despiste com fuga	1	0,1	0	0,0	0	0,0	1	0,1	1	0,1	0,0
C/ transp. disp. Ret. lateral	10	1,3	0	0,0	0	0,0	13	1,3	13	1,2	0,0
Sem dispositivo retenção	7	0,9	0	0,0	1	1,6	6	0,6	7	0,6	0,0
Despiste simples	123	15,5	8	33,3	11	18,0	139	13,8	158	14,4	6,5
Total	791	100,0	24	100,0	61	100,0	1009	100,0	1094	100,0	3,0

8. Acidentes e vítimas segundo a localização

	Acidentes c/ vítimas		Vítimas mortais		Feridos graves		Feridos leves		Total de vítimas		Índice de gravidade
		%		%		%		%		%	
Dentro localidades	578	73,1	14	58,3	41	67,2	710	70,4	765	69,9	2,4
Fora localidades	213	26,9	10	41,7	20	32,8	299	29,6	329	30,1	4,7
Total	791	100,0	24	100,0	61	100,0	1009	100,0	1094	100,0	3,0

9. Acidentes e vítimas segundo o tipo de via

	Acidentes c/ vítimas		Vítimas mortais		Feridos graves		Feridos leves		Total de vítimas		Índice de gravidade
		%		%		%		%		%	
Auto-estrada	41	5,2	1	4,2	4	6,6	60	5,9	65	5,9	2,4
Arruamento	224	28,3	3	12,5	9	14,8	248	24,6	260	23,8	1,3
Estrada Municipal	122	15,4	7	29,2	6	9,8	148	14,7	161	14,7	5,7
Estrada Nacional	385	48,7	12	50,0	41	67,2	530	52,5	583	53,3	3,1
IC's	6	0,8	1	4,2	1	1,6	9	0,9	11	1,0	16,7
Outras ⁽¹⁾	13	1,6	0	0,0	0	0,0	14	1,4	14	1,3	0,0
Total	791	100,0	24	100,0	61	100,0	1009	100,0	1094	100,0	3,0

⁽¹⁾ Inclui estradas regionais, florestais, pontes e restantes vias

10. Acidentes e vítimas segundo o concelho

	Acidentes c/ vítimas		Vítimas mortais		Feridos graves		Feridos leves		Total de vítimas		Índice de grav.
		%		%		%		%		%	
Arcos de Valdevez	58	7,3	0	0,0	11	18,0	73	7,2	84	7,7	0,0
Caminha	63	8,0	0	0,0	1	1,6	80	7,9	81	7,4	0,0
Melgaço	28	3,5	5	20,8	6	9,8	29	2,9	40	3,7	17,9
Monção	47	5,9	0	0,0	1	1,6	74	7,3	75	6,9	0,0
Paredes de Coura	19	2,4	1	4,2	1	1,6	23	2,3	25	2,3	5,3
Ponte da Barca	34	4,3	1	4,2	2	3,3	47	4,7	50	4,6	2,9
Ponte de Lima	158	20,0	7	29,2	21	34,4	214	21,2	242	22,1	4,4
Valença	67	8,5	4	16,7	3	4,9	85	8,4	92	8,4	6,0
Viana do Castelo	272	34,4	3	12,5	15	24,6	325	32,2	343	31,4	1,1
V. Nova de Cerveira	45	5,7	3	12,5	0	0,0	59	5,8	62	5,7	6,7
Total	791	100,0	24	100,0	61	100,0	1009	100,0	1094	100,0	3,0

11. Listagem dos acidentes com mortos e/ou feridos graves

Concelho	Datahora	M*	FG*	Via	km	Natureza
Arc. de Valdevez	2007:09:30 17:30:00	0	1	EN202	40,100	Colisão frontal
Arc. de Valdevez	2007:01:11 19:30:00	0	1	EN101	45,250	Atropelamento peões
Arc. de Valdevez	2007:10:21 06:20:00	0	1	EN202-2	46,300	Atropelamento peões
Arc. de Valdevez	2007:04:13 18:40:00	0	1	EN101	49,500	Atropelamento peões
Arc. de Valdevez	2007:02:28 18:15:00	0	1	EN202	53,453	Atropelamento peões
Arc. de Valdevez	2007:04:04 14:45:00	0	1	EN202	55,375	Despiste simples
Arc. de Valdevez	2007:04:08 18:30:00	0	1	Estrada Municipal		Despiste simples
Arc. de Valdevez	2007:07:27 19:30:00	0	1	EM530		Col. lat. c/ outro veíc. mov.
Arc. de Valdevez	2007:08:07 12:20:00	0	1	R DR HENRIQUE OLIVEIRA		Atropelamento peões
Arc. de Valdevez	2007:10:03 16:15:00	0	1	R JOAQUIM CARLOS CUNHA CEQUEIRA		Atropelamento peões
Arc. de Valdevez	2007:10:15 19:15:00	0	1	EM530		Colisão frontal
Caminha	2007:09:21 21:30:00	0	1	A28		Col. lat. c/ outro veíc. mov.
Melgaço	2007:04:07 14:50:00	0	2	EN202	13,827	Col. lat. c/ outro veíc. mov.
Melgaço	2007:09:17 09:30:00	2	1	EN202	14,896	Colisão frontal
Melgaço	2007:05:18 12:00:00	2	0	EN202	24,400	Col. lat. c/ outro veíc. mov.
Melgaço	2007:04:26 13:10:00	0	1	EN202	100,650	Despiste simples
Melgaço	2007:02:18 00:30:00	1	0	EM1138		Despiste simples
Melgaço	2007:04:02 15:50:00	0	1	AV 25 ABRIL		Col. lat. c/ outro veíc. mov.
Melgaço	2007:10:27 20:00:00	0	1	EM553		Despiste simples
Monção	2007:11:02 08:55:00	0	1	EN202	4,600	Col. tras. c/ outro veíc. mov.
Par. de Coura	2007:09:25 05:30:00	0	1	EN201	12,600	Colisão frontal
Par. de Coura	2007:02:14 08:30:00	1	0	EM521		Despiste com capotamento
Ponte da Barca	2007:11:11 18:40:00	0	1	EN203	33,550	Atropelamento peões
Ponte da Barca	2007:02:02 19:10:00	1	0	EN101	59,400	Atropelamento peões
Ponte da Barca	2007:02:21 17:45:00	0	1	EM304		Colisão frontal
Ponte de Lima	2007:04:06 22:00:00	0	1	EN204	0,700	Atropelamento peões
Ponte de Lima	2007:01:04 20:00:00	1	1	IC28	1,800	Colisão frontal
Ponte de Lima	2007:09:09 21:00:00	1	0	EM524	2,300	Atropelamento peões
Ponte de Lima	2007:07:07 11:00:00	0	1	EN204	6,400	Col. lat. c/ outro veíc. mov.
Ponte de Lima	2007:01:14 12:30:00	0	1	EN204	10,250	Colisão frontal
Ponte de Lima	2007:04:09 19:30:00	1	0	EN308	13,700	Despiste com capotamento
Ponte de Lima	2007:07:15 02:35:00	0	3	EN203	17,100	Colisão frontal
Ponte de Lima	2007:02:24 09:15:00	0	2	EN202	18,500	Colisão frontal
Ponte de Lima	2007:04:19 20:15:00	1	0	EN306	19,820	Colisão frontal
Ponte de Lima	2007:01:14 14:05:00	0	1	EN308	20,300	Desp. c/ col c/ veíc. imob/obst.
Ponte de Lima	2007:10:28 09:00:00	1	2	EN202	24,314	Despiste simples
Ponte de Lima	2007:06:18 14:10:00	0	1	EN201	37,050	Despiste com capotamento
Ponte de Lima	2007:08:05 10:15:00	0	1	EN201	41,150	Atropelamento peões
Ponte de Lima	2007:04:13 20:40:00	0	2	EN201	45,600	Desp. c/ col c/ veíc. imob/obst.
Ponte de Lima	2007:10:11 20:45:00	0	2	EN201	47,050	Colisão frontal
Ponte de Lima	2007:05:09 17:00:00	1	0	A3	83,450	Col. tras. c/ outro veíc. mov.
Ponte de Lima	2007:06:23 08:10:00	0	1	A3	84,975	Despiste simples
Ponte de Lima	2007:01:22 17:40:00	0	1	EN203		Col. lat. c/ outro veíc. mov.
Ponte de Lima	2007:09:06 19:00:00	0	1	Estrada Municipal		Colisão frontal
Ponte de Lima	2007:11:11 00:30:00	1	0	Estrada Municipal		Despiste com capotamento
V. N. de Cerveira	2007:01:18 22:30:00	1	0	Estrada Municipal		Despiste simples
V. N. de Cerveira	2007:04:25 10:30:00	1	0	R POUADO		Despiste simples
V. N. de Cerveira	2007:08:21 16:45:00	1	0	Estrada Municipal		Despiste simples
Valença	2007:06:03 05:30:00	1	0	EN101	4,450	Desp. c/ col c/ veíc. imob/obst.
Valença	2007:11:05 06:30:00	0	2	A3	104,225	Col. tras. c/ outro veíc. mov.
Valença	2007:01:21 20:40:00	1	0	EN13	115,370	Despiste simples

* M=mortos; FG=feridos graves

Concelho	Datahora	M*	FG*	Via	km	Natureza
Valença	2007:04:05 22:00:00	1	1	EN13	117,260	Colisão frontal
Valença	2007:03:21 14:20:00	1	0	R AZENHAS		Despiste simples
Viana do Castelo	2007:05:02 12:05:00	0	1	EN308	5,974	Atropelamento peões
Viana do Castelo	2007:06:06 12:45:00	0	1	EN202	6,600	Col. lat. c/ outro veíc. mov.
Viana do Castelo	2007:10:01 19:00:00	0	1	EN203	8,500	Atropelamento peões
Viana do Castelo	2007:09:05 06:20:00	1	0	EN308	9,200	Atropelamento peões
Viana do Castelo	2007:09:26 15:30:00	0	1	EN202	9,800	Despiste simples
Viana do Castelo	2007:11:08 18:15:00	0	1	EN305	31,500	Col. lat. c/ outro veíc. mov.
Viana do Castelo	2007:02:19 15:35:00	0	2	EN302	38,700	Colisão frontal
Viana do Castelo	2007:05:27 21:00:00	0	2	EN13	56,500	Despiste simples
Viana do Castelo	2007:05:05 04:10:00	0	1	AL 5 OUTUBRO		Despiste s/ disp. retenção
Viana do Castelo	2007:05:16 00:30:00	0	1	R SOBREIROS		Desp. c/ col c/ veíc. imob/obst.
Viana do Castelo	2007:05:23 19:20:00	0	1	AV PROVENÇA		Atropelamento peões
Viana do Castelo	2007:06:20 16:00:00	0	1	AV PEDRO VI		Despiste simples
Viana do Castelo	2007:07:05 09:40:00	1	0	EM540		Colisão frontal
Viana do Castelo	2007:08:16 11:40:00	0	1	R ESTRADA VELHA		Atropelamento peões
Viana do Castelo	2007:11:24 21:00:00	1	0	R SOBREIROS		Despiste simples
Viana do Castelo	2007:12:29 09:30:00	0	1	R 9 JULHO		Col. lat. c/ outro veíc. mov.
		24	61			

* M=mortos; FG=feridos graves

UTENTES

1. Vítimas segundo a categoria de utentes

	Vítimas mortais		Feridos graves		Feridos leves		Total de vítimas	
		%		%		%		%
Condutores	18	75,0	33	54,1	586	58,1	637	58,2
Passageiros	3	12,5	13	21,3	322	31,9	338	30,9
Peões	3	12,5	15	24,6	101	10,0	119	10,9
Total	24	100,0	61	100,0	1009	100,0	1094	100,0

2. Vítimas segundo a categoria de veículo

	Vítimas mortais		Feridos graves		Feridos leves		Total de vítimas	
		%		%		%		%
Peões	3	12,5	15	24,6	101	10,0	119	10,9
Veíc.ligeiros*	13	54,2	29	47,5	709	70,3	751	68,6
Veíc. Pesados*	0	0,0	0	0,0	12	1,2	12	1,1
Velocípedes*	0	0,0	1	1,6	22	2,2	23	2,1
Ciclomotores*	1	4,2	7	11,5	89	8,8	97	8,9
Motociclos*	5	20,8	9	14,8	67	6,6	81	7,4
Outros	2	8,3	0	0,0	9	0,9	11	1,0
Total	24	100,0	61	100,0	1009	100,0	1094	100,0

* Condutores e passageiros

3. Vítimas segundo o grupo etário

	Vítimas mortais		Feridos graves		Feridos leves		Total de vítimas	
		%		%		%		%
<=14	1	4,2	4	6,6	66	6,5	71	6,5
15-19	1	4,2	5	8,2	81	8,0	87	8,0
20-24	3	12,5	8	13,1	134	13,3	145	13,3
25-29	3	12,5	9	14,8	107	10,6	119	10,9
30-34	2	8,3	4	6,6	90	8,9	96	8,8
35-39	1	4,2	4	6,6	73	7,2	78	7,1
40-44	1	4,2	5	8,2	67	6,6	73	6,7
45-49	3	12,5	5	8,2	73	7,2	81	7,4
50-54	2	8,3	6	9,8	62	6,1	70	6,4
55-59	2	8,3	1	1,6	45	4,5	48	4,4
60-64	1	4,2	1	1,6	52	5,2	54	4,9
65-69	0	0,0	1	1,6	54	5,4	55	5,0
70-74	1	4,2	3	4,9	43	4,3	47	4,3
>=75	3	12,5	4	6,6	59	5,8	66	6,0
Não def.	0	0,0	1	1,6	3	0,3	4	0,4
Total	24	100,0	61	100,0	1009	100,0	1094	100,0

