



AUTORIDADE NACIONAL
SEGURANÇA RODOVIÁRIA

Distrito de VISEU

SINISTRALIDADE

ANO de 2007

Observatório de Segurança Rodoviária

ÍNDICE

DEFINIÇÕES	3
EVOLUÇÃO 1998-2007	4
1. Acidentes com vítimas.....	4
2. Vítimas.....	5
ACIDENTES E VÍTIMAS	6
1. Acidentes e vítimas: 2006/2007	6
2. Acidentes e vítimas por mês.....	6
3. Acidentes e vítimas segundo o dia da semana.....	7
4. Acidentes e vítimas segundo as condições de luminosidade.....	7
5. Acidentes e vítimas segundo a hora do dia	7
6. Acidentes e vítimas segundo os factores atmosféricos.....	8
7. Acidentes e vítimas segundo a natureza do acidente.....	8
8. Acidentes e vítimas segundo a localização.....	9
9. Acidentes e vítimas segundo o tipo de via.....	9
10. Acidentes e vítimas segundo o concelho	10
11. Listagem dos acidentes com mortos e/ou feridos graves.....	11
UTENTES	14
1. Vítimas segundo a categoria de utentes.....	14
2. Vítimas segundo a categoria de veículo.....	14
3. Vítimas segundo o grupo etário	14

DEFINIÇÕES

Acidente

Ocorrência na via pública ou que nela tenha origem envolvendo pelo menos um veículo, do conhecimento das entidades fiscalizadoras (GNR, GNR/BT e PSP) e da qual resultem vítimas e/ou danos materiais.

Acidentes com vítimas

Acidente do qual resulte pelo menos uma vítima.

Acidente mortal

Acidente do qual resulte pelo menos um morto.

Acidentes com feridos graves

Acidente do qual resulte pelo menos um ferido grave, não tendo ocorrido qualquer morte.

Acidentes com feridos leves

Acidente do qual resulte pelo menos um ferido leve e em que não se tenham registado mortos nem feridos graves.

Vítima

Ser humano que em consequência de acidente sofra danos corporais.

Morto ou vítima mortal

Vítima de acidente cujo óbito ocorra no local do evento ou no seu percurso até à unidade de saúde.

Para obter o número de mortos a 30 dias¹, aplica-se a este valor um coeficiente de 1,14.

Ferido grave

Vítima de acidente cujos danos corporais obriguem a um período de hospitalização superior a 24 horas.

Ferido leve

Vítima de acidente que não seja considerada ferida grave.

Condutor

Pessoa que detém o comando de um veículo ou animal na via pública.

Passageiro

Pessoa afecta a um veículo na via pública e que não seja condutora.

Peão

Pessoa que transita na via pública a pé e em locais sujeitos à legislação rodoviária. Consideram-se ainda peões todas as pessoas que conduzam à mão velocípedes ou ciclomotores de duas rodas sem carro atrelado ou carros de crianças ou de deficientes físicos.

Índice de gravidade

Número de mortos por 100 acidentes com vítimas.

Indicador de gravidade

$IG = 100 \times M + 10 \times FG + 3 \times FL$, em que M é o número de mortos, FG o de feridos graves e FL o de feridos leves.

Ponto negro

Lanço de estrada com o máximo de 200 metros de extensão, no qual se registou, pelo menos, 5 acidentes com vítimas, no ano em análise, e cuja soma de indicadores de gravidade é superior a 20.

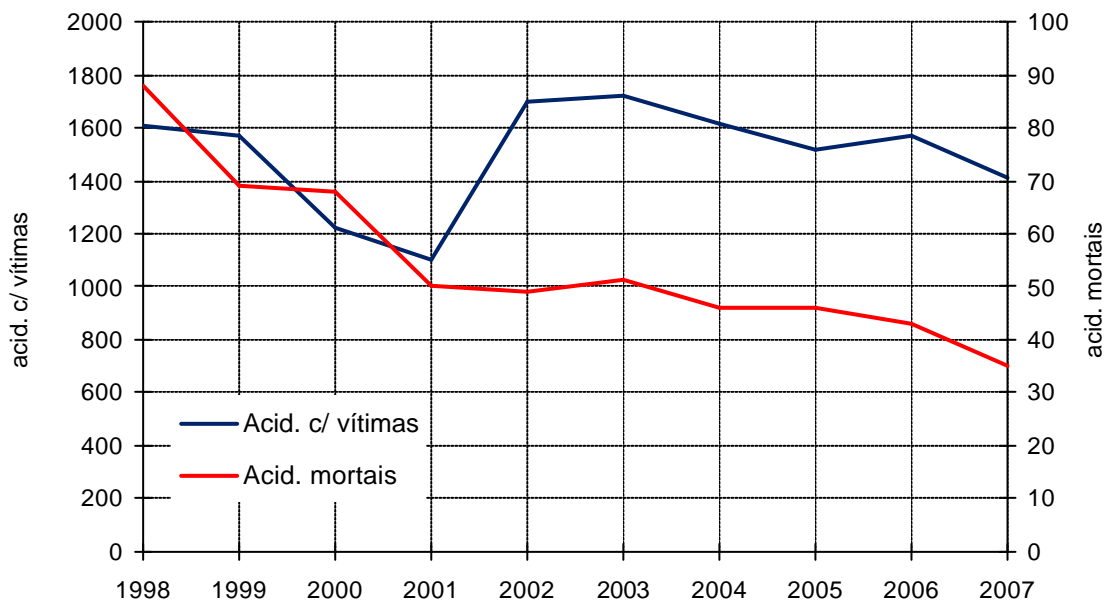
¹ Definição internacional (Convenção de Viena)

EVOLUÇÃO 1998-2007

1. Acidentes com vítimas

	Acidentes com vítimas	Acidentes mortais	Acidentes c/ mortos e/ou f. graves	Índice de gravidade
1998	1610	88	257	6,6
1999	1570	69	221	5,2
2000	1225	68	191	5,8
2001	1107	50	165	6,1
2002	1703	49	152	3,0
2003	1724	51	196	3,8
2004	1613	46	160	3,2
2005	1520	46	170	3,3
2006	1570	43	164	3,1
2007	1413	35	129	2,8

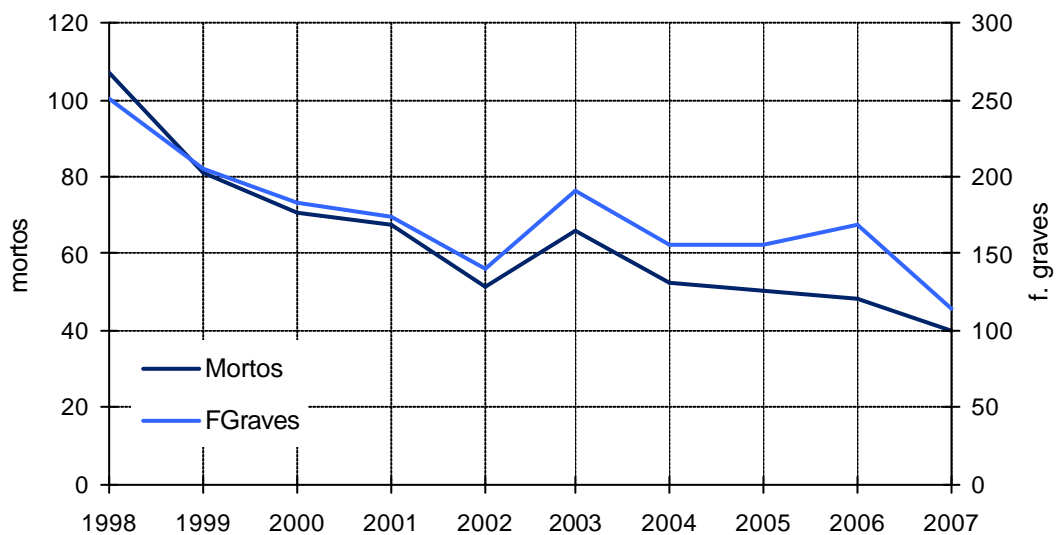
Evolução dos acidentes com vítimas e acidentes mortais



2. Vítimas

	Vítimas mortais	Feridos graves	Feridos leves	Total vítimas
1998	107	251	2126	2484
1999	81	206	2159	2446
2000	71	183	1634	1888
2001	68	175	1445	1688
2002	51	140	2274	2465
2003	66	192	2186	2444
2004	52	157	2113	2322
2005	50	156	1903	2109
2006	48	170	1932	2150
2007	40	114	1763	1917

Evolução das vítimas mortais e feridos graves



ACIDENTES E VÍTIMAS

1. Acidentes e vítimas: 2006/2007

	Acidentes c/ vítimas		Vítimas mortais		Feridos graves		Feridos leves		Total de vítimas		Índice de gravidade
		%*		%*		%*		%*		%*	
2006	1570	-	48	-	170	-	1932	-	2150	-	3,1
2007	1413	-10,0	40	-16,7	114	-32,9	1763	-8,7	1917	-10,8	2,8

* Variação relativa ao ano anterior

2. Acidentes e vítimas por mês

	Acidentes c/ vítimas		Vítimas mortais		Feridos graves		Feridos leves		Total de vítimas		Índice de gravidade
		%		%		%		%		%	
Jan	79	5,6	9	22,5	11	9,6	88	5,0	108	5,6	11,4
Fev	91	6,4	2	5,0	4	3,5	114	6,5	120	6,3	2,2
Mar	108	7,6	1	2,5	9	7,9	133	7,5	143	7,5	0,9
Abr	112	7,9	1	2,5	12	10,5	123	7,0	136	7,1	0,9
Mai	114	8,1	3	7,5	10	8,8	158	9,0	171	8,9	2,6
Jun	118	8,4	2	5,0	13	11,4	160	9,1	175	9,1	1,7
Jul	152	10,8	5	12,5	20	17,5	190	10,8	215	11,2	3,3
Ago	155	11,0	3	7,5	7	6,1	198	11,2	208	10,9	1,9
Set	116	8,2	3	7,5	7	6,1	148	8,4	158	8,2	2,6
Out	117	8,3	1	2,5	5	4,4	143	8,1	149	7,8	0,9
Nov	137	9,7	7	17,5	8	7,0	172	9,8	187	9,8	5,1
Dez	114	8,1	3	7,5	8	7,0	136	7,7	147	7,7	2,6
Total	1413	100,0	40	100,0	114	100,0	1763	100,0	1917	100,0	2,8

3. Acidentes e vítimas segundo o dia da semana

	Acidentes c/ vítimas		Vítimas mortais		Feridos graves		Feridos leves		Total de vítimas		Índice de gravidade
		%		%		%		%		%	
2ªFeira	212	15,0	9	22,5	11	9,6	273	15,5	293	15,3	4,2
3ªFeira	185	13,1	3	7,5	8	7,0	213	12,1	224	11,7	1,6
4ªFeira	201	14,2	4	10,0	18	15,8	233	13,2	255	13,3	2,0
5ªFeira	177	12,5	5	12,5	14	12,3	212	12,0	231	12,1	2,8
6ªFeira	202	14,3	7	17,5	24	21,1	253	14,4	284	14,8	3,5
Sábado	232	16,4	7	17,5	17	14,9	323	18,3	347	18,1	3,0
Domingo	204	14,4	5	12,5	22	19,3	256	14,5	283	14,8	2,5
Total	1413	100,0	40	100,0	114	100,0	1763	100,0	1917	100,0	2,8

4. Acidentes e vítimas segundo as condições de luminosidade

	Acidentes c/ vítimas		Vítimas mortais		Feridos graves		Feridos leves		Total de vítimas		Índice de gravidade
		%		%		%		%		%	
Dia	1055	74,7	27	67,5	76	66,7	1325	75,2	1428	74,5	2,6
Noite	325	23,0	11	27,5	34	29,8	402	22,8	447	23,3	3,4
Aurora ou crep.	32	2,3	2	5,0	3	2,6	36	2,0	41	2,1	6,3
Total⁽¹⁾	1413	100,0	40	100,0	114	100,0	1763	100,0	1917	100,0	2,8

⁽¹⁾ Inclui não definidos

5. Acidentes e vítimas segundo a hora do dia

	Acidentes c/ vítimas		Vítimas mortais		Feridos graves		Feridos leves		Total de vítimas		Índice de gravidade
		%		%		%		%		%	
00-03	69	4,9	0	0,0	6	5,3	93	5,3	99	5,2	0,0
03-06	31	2,2	3	7,5	4	3,5	34	1,9	41	2,1	9,7
06-09	151	10,7	1	2,5	8	7,0	191	10,8	200	10,4	0,7
09-12	242	17,1	4	10,0	26	22,8	301	17,1	331	17,3	1,7
12-15	239	16,9	11	27,5	15	13,2	302	17,1	328	17,1	4,6
15-18	302	21,4	7	17,5	17	14,9	382	21,7	406	21,2	2,3
18-21	252	17,8	7	17,5	22	19,3	305	17,3	334	17,4	2,8
21-24	127	9,0	7	17,5	16	14,0	155	8,8	178	9,3	5,5
Total	1413	100,0	40	100,0	114	100,0	1763	100,0	1917	100,0	2,8

6. Acidentes e vítimas segundo os factores atmosféricos

	Acidentes c/ vítimas		Vítimas mortais		Feridos graves		Feridos leves		Total de vítimas		Índice de gravidade
		%		%		%		%		%	
Bom tempo	1127	79,8	26	65,0	97	85,1	1376	78,0	1499	78,2	2,3
Chuva	257	18,2	9	22,5	15	13,2	352	20,0	376	19,6	3,5
Outros ⁽¹⁾	29	2,1	5	12,5	2	1,8	35	2,0	42	2,2	45,3
Total	1413	100,0	40	100,0	114	100,0	1763	100,0	1917	100,0	2,8

⁽¹⁾ Inclui granizo, neve, nevoeiro, nuvem de fumo e vento forte e não definidos

7. Acidentes e vítimas segundo a natureza do acidente

	Acidentes c/ vítimas		Vítimas mortais		Feridos graves		Feridos leves		Total de vítimas		Índ. grav.
		%		%		%		%		%	
Atropelamento	184	13,0	2	5,0	30	26,3	178	10,1	210	11,0	1,1
Atrop. com fuga	4	0,3	0	0,0	1	0,9	3	0,2	4	0,2	0,0
Atrop. de animais	1	0,1	0	0,0	0	0,0	1	0,1	1	0,1	0,0
Atrop. de peões	179	12,7	2	5,0	29	25,4	174	9,9	205	10,7	1,1
Colisão	654	46,3	17	42,5	50	43,9	874	49,6	941	49,1	2,6
Choque em cadeia	13	0,9	0	0,0	0	0,0	16	0,9	16	0,8	0,0
Colisão com fuga	6	0,4	1	2,5	1	0,9	7	0,4	9	0,5	16,7
Outras situações	10	0,7	0	0,0	0	0,0	16	0,9	16	0,8	0,0
C/ veic./obst. faixa rodag.	42	3,0	0	0,0	2	1,8	50	2,8	52	2,7	0,0
Colisão frontal	175	12,4	8	20,0	21	18,4	263	14,9	292	15,2	4,6
Colisão lateral	281	19,9	2	5,0	22	19,3	366	20,8	390	20,3	0,7
Colisão traseira	127	9,0	6	15,0	4	3,5	156	8,8	166	8,7	4,7
Despiste	575	40,7	21	52,5	34	29,8	711	40,3	766	40,0	3,7
Com capotamento	161	11,4	8	20,0	8	7,0	231	13,1	247	12,9	5,0
C/ colisão veic. imobil/obst	66	4,7	5	12,5	2	1,8	78	4,4	85	4,4	7,6
Com dispositivo retenção	15	1,1	0	0,0	0	0,0	19	1,1	19	1,0	0,0
C/ transp. disp. ret. lateral	14	1,0	2	5,0	0	0,0	16	0,9	18	0,9	14,3
Sem dispositivo retenção	31	2,2	1	2,5	5	4,4	37	2,1	43	2,2	3,2
Despiste simples	288	20,4	5	12,5	19	16,7	330	18,7	354	18,5	1,7
Total	1413	100,0	40	100,0	114	100,0	1763	100,0	1917	100,0	2,8

8. Acidentes e vítimas segundo a localização

	Acidentes c/ vítimas		Vítimas mortais		Feridos graves		Feridos leves		Total de vítimas		Índice de gravidade
		%		%		%		%		%	
Dentro localidades	862	61,0	16	40,0	82	71,9	1017	57,7	1115	58,2	1,9
Fora localidades	551	39,0	24	60,0	32	28,1	746	42,3	802	41,8	4,4
Total	1413	100,0	40	100,0	114	100,0	1763	100,0	1917	100,0	2,8

9. Acidentes e vítimas segundo o tipo de via

	Acidentes c/ vítimas		Vítimas mortais		Feridos graves		Feridos leves		Total de vítimas		Índice de gravidade
		%		%		%		%		%	
Auto-estrada	54	3,8	7	17,5	2	1,8	68	3,9	77	4,0	13,0
Arruamento	525	37,2	8	20,0	50	43,9	591	33,5	649	33,9	1,5
Estrada Municipal	292	20,7	2	5,0	27	23,7	374	21,2	403	21,0	0,7
Estrada Nacional	493	34,9	20	50,0	32	28,1	672	38,1	724	37,8	4,1
IC/IP	29	2,1	2	5,0	3	2,6	37	2,1	42	2,2	6,9
Outras ⁽¹⁾	20	1,4	1	2,5	0	0,0	21	1,2	22	1,1	5,0
Total	1413	100,0	40	100,0	114	100,0	1763	100,0	1917	100,0	2,8

⁽¹⁾ Inclui estradas regionais, florestais, pontes e restantes vias

10. Acidentes e vítimas segundo o concelho

	Acidentes c/ vítimas		Vítimas mortais		Feridos graves		Feridos leves		Total de vítimas		Índice de grav.
		%		%		%		%		%	
Armamar	19	1,3	0	0,0	0	0,0	26	1,5	26	1,4	0,0
Carregal do Sal	40	2,8	4	10,0	4	3,5	45	2,6	53	2,8	10,0
Castro Daire	44	3,1	1	2,5	5	4,4	59	3,3	65	3,4	2,3
Cinfães	68	4,8	0	0,0	6	5,3	81	4,6	87	4,5	0,0
Lamego	95	6,7	4	10,0	6	5,3	145	8,2	155	8,1	4,2
Mangualde	78	5,5	4	10,0	5	4,4	107	6,1	116	6,1	5,1
Moimenta da Beira	35	2,5	2	5,0	7	6,1	43	2,4	52	2,7	5,7
Mortágua	50	3,5	4	10,0	2	1,8	53	3,0	59	3,1	8,0
Nelas	74	5,2	1	2,5	4	3,5	95	5,4	100	5,2	1,4
Oliveira de Frades	40	2,8	0	0,0	3	2,6	51	2,9	54	2,8	0,0
Penalva do Castelo	33	2,3	0	0,0	2	1,8	39	2,2	41	2,1	0,0
Penedono	7	0,5	0	0,0	0	0,0	13	0,7	13	0,7	0,0
Resende	28	2,0	0	0,0	2	1,8	45	2,6	47	2,5	0,0
Santa Comba Dão	43	3,0	1	2,5	2	1,8	49	2,8	52	2,7	2,3
S. Joao Pesqueira	24	1,7	1	2,5	1	0,9	30	1,7	32	1,7	4,2
S. Pedro do Sul	64	4,5	0	0,0	7	6,1	76	4,3	83	4,3	0,0
Satão	52	3,7	1	2,5	4	3,5	74	4,2	79	4,1	1,9
Sernancelhe	22	1,6	0	0,0	2	1,8	28	1,6	30	1,6	0,0
Tabuaço	20	1,4	0	0,0	3	2,6	23	1,3	26	1,4	0,0
Tarouca	23	1,6	1	2,5	4	3,5	22	1,2	27	1,4	4,3
Tondela	127	9,0	2	5,0	14	12,3	146	8,3	162	8,5	1,6
Vila Nova de Paiva	17	1,2	0	0,0	0	0,0	22	1,2	22	1,1	0,0
Viseu	362	25,6	11	27,5	26	22,8	434	24,6	471	24,6	3,0
Vouzela	48	3,4	3	7,5	5	4,4	57	3,2	65	3,4	6,3
Total	1413	100,0	40	100,0	114	100,0	1763	100,0	1917	100,0	2,8

11. Listagem dos acidentes com mortos e/ou feridos graves

Concelho	Datahora	M*	FG*	Via	km	Natureza
Carregal do Sal	2007:06:11 15:50:00	0	1	EN337	50,000	Colisão frontal
Carregal do Sal	2007:03:18 18:50:00	0	1	IC12	16,800	Despiste com capotamento
Carregal do Sal	2007:01:24 23:35:00	2	1	R ANTONIO RODRIGUES SILVA		Despiste c/ col c/ veíc. imob/obst.
Carregal do Sal	2007:05:08 17:50:00	0	1	URBANO SUL VILA		Colisão frontal
Carregal do Sal	2007:08:05 18:50:00	1	0	R NOVA		Despiste simples
Carregal do Sal	2007:11:01 11:00:00	1	0	Estrada Municipal		Despiste com capotamento
Castro Daire	2007:07:13 22:45:00	1	0	A24	123,700	Col. tras. c/ outro veíc. mov.
Castro Daire	2007:04:13 11:10:00	0	2	EN225	75,760	Despiste com capotamento
Castro Daire	2007:03:10 13:00:00	0	1	EN321	46,500	Despiste simples
Castro Daire	2007:12:20 21:30:00	0	2	R VILA OURIQUE		Colisão frontal
Cinfães	2007:06:29 21:45:00	0	1	EN222	73,500	Atropelamento peões
Cinfães	2007:04:15 09:20:00	0	1	EN321	33,050	Colisão frontal
Cinfães	2007:01:21 03:30:00	0	2	EM556		Despiste simples
Cinfães	2007:07:18 14:30:00	0	1	Estrada Municipal		Despiste c/ col c/ veíc. imob/obst.
Cinfães	2007:07:19 09:40:00	0	1	Estrada Municipal		Atropelamento peões
Lamego	2007:08:18 08:15:00	0	1	EN222	133,180	Col. lat. c/ outro veíc. mov.
Lamego	2007:11:10 11:00:00	1	0	A24	100,150	Despiste c/ col c/ veíc. imob/obst.
Lamego	2007:06:02 19:00:00	1	0	EN2	96,890	Despiste simples
Lamego	2007:10:10 15:40:00	1	0	EN2	96,580	Despiste c/ transp. disp. ret. lateral
Lamego	2007:08:12 14:45:00	1	0	EN226	21,050	Despiste simples
Lamego	2007:07:11 21:00:00	0	1	EM1078	1,000	Despiste simples
Lamego	2007:03:25 04:25:00	0	2	AV DR EGAS MONIZ		Colisão frontal
Lamego	2007:11:26 09:15:00	0	1	AV D R EGAS MONIZ		Atropelamento peões
Lamego	2007:12:21 11:45:00	0	1	AV VISCONDE GUEDES TEIXEIRA		Atropelamento peões
Mangualde	2007:05:10 05:30:00	1	0	EN234	98,650	Colisão frontal
Mangualde	2007:01:12 12:50:00	3	1	EN232	3,500	Col. tras. c/ outro veíc. mov.
Mangualde	2007:04:16 19:45:00	0	1	R MIRA SERRA		Despiste simples
Mangualde	2007:06:26 10:50:00	0	1	EM595		Colisão frontal
Mangualde	2007:07:06 11:15:00	0	1	ALTO FEIRINHA		Despiste simples
Mangualde	2007:07:06 11:40:00	0	1	R PRINCIPAL		Atropelamento peões
Moim. da Beira	2007:05:12 00:30:00	0	2	EN226	39,600	Despiste simples
Moim. da Beira	2007:01:20 11:50:00	0	1	Estrada Municipal		Despiste simples
Moim. da Beira	2007:02:15 13:20:00	1	0	R COSTA		Despiste com capotamento
Moim. da Beira	2007:04:18 12:10:00	0	1	R MATA		Atropelamento peões
Moim. da Beira	2007:05:17 08:10:00	0	1	EM514		Colisão frontal
Moim. da Beira	2007:07:17 18:50:00	1	1	Estrada Municipal		Despiste com capotamento
Moim. da Beira	2007:11:19 17:30:00	0	1	AV 25 ABRIL		Atropelamento peões
Mortágua	2007:12:13 14:15:00	1	0	EN228	80,500	Col. lat. c/ outro veíc. mov.
Mortágua	2007:01:22 12:45:00	2	0	EN234	51,600	Colisão frontal
Mortágua	2007:11:04 21:20:00	1	0	EN234	48,500	Colisão com fuga
Mortágua	2007:01:28 18:40:00	0	1	EN334-1	13,000	Atropelamento peões
Mortágua	2007:10:27 20:10:00	0	1	R S JOSE		Colisão frontal
Nelas	2007:04:04 16:20:00	0	1	EN231	25,500	Colisão frontal
Nelas	2007:02:08 12:15:00	1	0	AV EL REI D DINIS		Despiste com capotamento
Nelas	2007:03:31 09:30:00	0	1	R ESTAÇÃO		Despiste simples
Nelas	2007:11:25 09:00:00	0	2	Estrada Municipal		Atropelamento peões
Ol. de Frades	2007:08:03 21:00:00	0	2	EN16	43,050	Colisão frontal
Ol. de Frades	2007:05:31 19:30:00	0	1	R ESTRADA MUNICIPAL		Col. lat. c/ outro veíc. mov.
Pen. do Castelo	2007:06:29 10:20:00	0	2	R D MANUEL I		Atropelamento peões
Resende	2007:09:15 16:04:00	0	1	EN222	99,120	Col. lat. c/ outro veíc. mov.

* M=mortos; FG=feridos graves

Concelho	Datahora	M*	FG*	Via	km	Natureza
Resende	2007:12:12 18:15:00	0	1	R NINES PONTE		Atropelamento peões
S. J. Pesqueira	2007:05:30 20:45:00	1	0	EN323	32,800	Despiste simples
S. J. Pesqueira	2007:06:26 14:10:00	0	1	EM1122	1,100	Despiste simples
S. Pedro do Sul	2007:05:04 23:00:00	0	1	EN16	73,800	Despiste simples
S. Pedro do Sul	2007:09:28 17:15:00	0	1	EN228	19,800	Col. lat. c/ outro veíc. mov.
S. Pedro do Sul	2007:07:06 22:40:00	0	1	Estrada Municipal		Despiste simples
S. Pedro do Sul	2007:07:09 08:30:00	0	1	Estrada Municipal		Despiste s/ disp. retenção
S. Pedro do Sul	2007:07:18 20:00:00	0	1	Estrada Municipal		Atropelamento peões
S. Pedro do Sul	2007:07:31 07:30:00	0	1	R ESCOLA		Despiste s/ disp. retenção
S. Pedro do Sul	2007:08:29 12:45:00	0	1	Estrada Municipal		Despiste simples
Sátão	2007:05:05 22:10:00	1	0	EN229	54,500	Desp. c/ transp. disp. ret. lateral
Sátão	2007:01:03 16:20:00	0	1	Estrada Municipal		Col. lat. c/ outro veíc. mov.
Sátão	2007:01:05 16:20:00	0	1	EM1345		Col. lat. c/ outro veíc. mov.
Sátão	2007:01:25 09:20:00	0	1	R CONDE D HENRIQUE		Atropelamento peões
Sátão	2007:07:01 19:20:00	0	1	Estrada Municipal		Atropelamento c/ fuga
Sernancelhe	2007:05:16 21:15:00	0	1	EN226	68,138	Despiste com capotamento
Sernancelhe	2007:01:23 18:30:00	0	1	EN226	53,750	Colisão frontal
Sta. Comba Dão	2007:11:03 19:40:00	0	1	IP3	91,800	Col. lat. c/ outro veíc. mov.
Sta. Comba Dão	2007:09:16 04:00:00	1	0	EN234	68,100	Despiste s/ disp. retenção
Sta. Comba Dão	2007:04:10 10:15:00	0	1	AV SA CARNEIRO		Atropelamento peões
Tabuaço	2007:02:26 13:30:00	0	1	EM515-1		Despiste s/ disp. retenção
Tabuaço	2007:07:29 18:45:00	0	2	Estrada Municipal		Col. c/ veíc./obst. f. rodagem
Tarouca	2007:08:26 13:50:00	0	1	EN226	26,100	Atropelamento peões
Tarouca	2007:06:07 17:30:00	0	1	EN226	22,800	Col. lat. c/ outro veíc. mov.
Tarouca	2007:01:05 17:30:00	0	1	AV SA CARNEIRO		Atropelamento peões
Tarouca	2007:08:24 22:10:00	1	0	AV ALEXANDRE TAVEIRA CARDOSO		Desp. c/ col c/ veíc. imob/obst.
Tarouca	2007:11:21 15:20:00	0	1	LUGAR RIBEIRO		Despiste s/ disp. retenção
Tondela	2007:07:09 16:30:00	1	1	IP3	93,700	Colisão frontal
Tondela	2007:03:30 20:25:00	0	1	R PRINCIPAL		Atropelamento peões
Tondela	2007:04:22 22:45:00	0	1	R CEMITERIO		Despiste s/ disp. retenção
Tondela	2007:04:26 12:55:00	0	1	Estrada Municipal		Col. tras. c/ outro veíc. mov.
Tondela	2007:06:04 10:10:00	0	1	R TOMAS RIBEIRO		Atropelamento peões
Tondela	2007:06:09 11:30:00	0	2	R STO AMARO TONDA		Atropelamento peões
Tondela	2007:06:20 10:15:00	0	1	AV DR JOÃO ALMIRO		Col. lat. c/ outro veíc. mov.
Tondela	2007:06:24 16:50:00	0	1	EN337		Despiste simples
Tondela	2007:07:14 13:20:00	0	1	R JOÃO CARDOSO		Colisão frontal
Tondela	2007:08:10 22:05:00	0	1	AV DR AFONSO COSTA		Col. lat. c/ outro veíc. mov.
Tondela	2007:09:02 19:15:00	0	1	R 10 JUNHO		Atropelamento peões
Tondela	2007:09:24 16:45:00	1	0	Estrada Florestal		Despiste com capotamento
Tondela	2007:09:30 10:30:00	0	1	R DR ADRIANO MARQUES COSTA		Colisão frontal
Tondela	2007:10:20 22:00:00	0	1	AV IMIG RANTE		Despiste simples
Viseu	2007:10:29 13:30:00	0	1	EN2	164,400	Despiste com capotamento
Viseu	2007:11:19 15:00:00	2	1	A24	154,900	Despiste com capotamento
Viseu	2007:11:02 16:15:00	1	0	IP5	95,325	Colisão frontal
Viseu	2007:10:12 08:20:00	0	1	EN16	94,200	Atropelamento peões
Viseu	2007:09:17 09:25:00	1	0	EN16	91,100	Colisão frontal
Viseu	2007:09:06 13:45:00	0	1	EN16	90,150	Col. lat. c/ outro veíc. mov.
Viseu	2007:12:21 20:35:00	0	1	EN229	85,900	Colisão com fuga
Viseu	2007:07:30 06:40:00	1	0	EN229	82,088	Col. lat. c/ outro veíc. mov.
Viseu	2007:11:20 10:35:00	1	0	EN16	79,550	Colisão frontal
Viseu	2007:03:18 02:25:00	0	1	EN229	76,700	Despiste com capotamento
Viseu	2007:02:08 11:50:00	0	1	EN229	76,650	Col. lat. c/ outro veíc. mov.

* M=mortos; FG=feridos graves

Concelho	Datahora	M*	FG*	Via	km	Natureza
Viseu	2007:07:03 17:40:00	1	0	A25	75,000	Desp. c/ col c/ veíc. imob/obst.
Viseu	2007:01:27 03:00:00	1	0	EN231-1	7,000	Despiste com capotamento
Viseu	2007:01:13 18:00:00	1	0	EN337-1	5,500	Atropelamento peões
Viseu	2007:03:09 13:45:00	0	1	ESTR NELAS		Col. tras. c/ outro veíc. mov.
Viseu	2007:03:21 17:30:00	0	1	ESTR CIRCUNVALAÇÃO		Atropelamento peões
Viseu	2007:03:30 20:15:00	1	0	AV LUIS MARTINS		Col. tras. c/ outro veíc. mov.
Viseu	2007:04:08 22:00:00	1	0	AV CIDADE AVEIRO		Col. tras. c/ outro veíc. mov.
Viseu	2007:04:18 17:30:00	0	1	R MENDONÇA		Atropelamento peões
Viseu	2007:04:20 07:50:00	0	2	Estrada Municipal		Colisão frontal
Viseu	2007:05:10 01:10:00	0	1	R CAMPO BOLA		Col. lat. c/ outro veíc. mov.
Viseu	2007:05:16 17:50:00	0	1	R PEDRAS ALÇADAS		Col. lat. c/ outro veíc. mov.
Viseu	2007:06:24 14:45:00	0	1	R PRINCIPAL		Col. lat. c/ outro veíc. mov.
Viseu	2007:07:08 20:20:00	0	1	R NOVA SANTIAGO		Atropelamento peões
Viseu	2007:07:12 22:15:00	0	1	ESTR NELAS		Col. lat. c/ outro veíc. mov.
Viseu	2007:07:12 22:20:00	0	1	AV LUIS MARTINS		Col. lat. c/ outro veíc. mov.
Viseu	2007:07:18 09:40:00	0	1	LG SRA CONCEIÇÃO		Col. lat. c/ outro veíc. mov.
Viseu	2007:08:27 19:05:00	0	1	R PRINCIPAL LORDOSA		Col. tras. c/ outro veíc. mov.
Viseu	2007:09:01 20:30:00	0	2	ROT FABRICA RESINA		Col. lat. c/ outro veíc. mov.
Viseu	2007:10:11 02:20:00	0	1	AV DR ANTONIO JOSE ALMEIDA		Col. lat. c/ outro veíc. mov.
Viseu	2007:11:20 22:40:00	0	1	ESTR SATÃO		Atropelamento peões
Viseu	2007:12:23 19:15:00	0	2	Estrada Municipal		Colisão frontal
Vouzela	2007:12:01 13:40:00	1	1	A25	64,700	Atropelamento peões
Vouzela	2007:12:01 13:30:00	1	0	A25	63,960	Despiste simples
Vouzela	2007:06:25 19:30:00	1	0	EN333	63,103	Colisão frontal
Vouzela	2007:05:11 08:30:00	0	1	EN333	4,700	Col. lat. c/ outro veíc. mov.
Vouzela	2007:02:07 10:20:00	0	2	EN333-3	2,600	Despiste simples
Vouzela	2007:07:07 02:30:00	0	1	EN333-2	1,200	Despiste simples
		40	114			

* M=mortos; FG=feridos graves

UTENTES

1. Vítimas segundo a categoria de utentes

	Vítimas mortais		Feridos graves		Feridos leves		Total de vítimas	
		%		%		%		%
Condutores	29	72,5	61	53,5	1068	60,6	1158	60,4
Passageiros	9	22,5	25	21,9	525	29,8	559	29,2
Peões	2	5,0	28	24,6	170	9,6	200	10,4
Total	40	100,0	114	100,0	1763	100,0	1917	100,0

2. Vítimas segundo a categoria de veículo

	Vítimas mortais		Feridos graves		Feridos leves		Total de vítimas	
		%		%		%		%
Peões	2	5,0	28	24,6	170	9,6	200	10,4
Veíc.ligeiros*	27	67,5	32	28,1	1187	67,3	1246	65,0
Veíc. Pesados*	0	0,0	0	0,0	34	1,9	34	1,8
Velocípedes*	0	0,0	3	2,6	40	2,3	43	2,2
Ciclomotores*	3	7,5	26	22,8	208	11,8	237	12,4
Motociclos*	4	10,0	18	15,8	100	5,7	122	6,4
Outros	4	10,0	7	6,1	24	1,4	35	1,8
Total	40	100,0	114	100,0	1763	100,0	1917	100,0

* Condutores e passageiros

3. Vítimas segundo o grupo etário

	Vítimas mortais		Feridos graves		Feridos leves		Total de vítimas	
		%		%		%		%
<=14	1	2,5	8	7,0	141	8,0	150	7,8
15-19	1	2,5	20	17,5	144	8,2	165	8,6
20-24	4	10,0	8	7,0	217	12,3	229	11,9
25-29	1	2,5	9	7,9	184	10,4	194	10,1
30-34	5	12,5	10	8,8	186	10,6	201	10,5
35-39	4	10,0	7	6,1	144	8,2	155	8,1
40-44	3	7,5	12	10,5	137	7,8	152	7,9
45-49	4	10,0	5	4,4	104	5,9	113	5,9
50-54	4	10,0	7	6,1	111	6,3	122	6,4
55-59	1	2,5	3	2,6	87	4,9	91	4,7
60-64	3	7,5	4	3,5	83	4,7	90	4,7
65-69	4	10,0	3	2,6	76	4,3	83	4,3
70-74	4	10,0	5	4,4	64	3,6	73	3,8
>=75	1	2,5	13	11,4	80	4,5	94	4,9
Não def.	0	0,0	0	0,0	5	0,3	5	0,3
Total	40	100,0	114	100,0	1763	100,0	1917	100,0

