



AUTORIDADE NACIONAL
SEGURANÇA RODOVIÁRIA

Distrito da GUARDA

SINISTRALIDADE
ANO de 2008

Observatório de Segurança Rodoviária

ÍNDICE

DEFINIÇÕES.....	3
EVOLUÇÃO 1999-2008.....	4
1. Acidentes com vítimas.....	4
2. Vítimas.....	5
ACIDENTES E VÍTIMAS.....	6
1. Acidentes e vítimas: 2007/2008.....	6
2. Acidentes e vítimas por mês.....	6
3. Acidentes e vítimas segundo o dia da semana.....	7
4. Acidentes e vítimas segundo as condições de luminosidade.....	7
5. Acidentes e vítimas segundo a hora do dia.....	7
6. Acidentes e vítimas segundo os factores atmosféricos.....	8
7. Acidentes e vítimas segundo a natureza do acidente.....	8
8. Acidentes e vítimas segundo a localização.....	9
9. Acidentes e vítimas segundo o tipo de via.....	9
10. Acidentes e vítimas segundo o concelho.....	10
11. Listagem dos acidentes com mortos e/ou feridos graves.....	11
UTENTES.....	13
1. Vítimas segundo a categoria de utentes.....	13
2. Vítimas segundo a categoria de veículo.....	13
3. Vítimas segundo o grupo etário.....	13

DEFINIÇÕES

Acidente

Ocorrência na via pública ou que nela tenha origem envolvendo pelo menos um veículo, do conhecimento das entidades fiscalizadoras (GNR, GNR/BT e PSP) e da qual resultem vítimas e/ou danos materiais.

Acidentes com vítimas

Acidente do qual resulte pelo menos uma vítima.

Acidente mortal

Acidente do qual resulte pelo menos um morto.

Acidentes com feridos graves

Acidente do qual resulte pelo menos um ferido grave, não tendo ocorrido qualquer morte.

Acidentes com feridos leves

Acidente do qual resulte pelo menos um ferido leve e em que não se tenham registado mortos nem feridos graves.

Vítima

Ser humano que em consequência de acidente sofra danos corporais.

Morto ou vítima mortal

Vítima de acidente cujo óbito ocorra no local do evento ou no seu percurso até à unidade de saúde.

Para obter o número de mortos a 30 dias¹, aplica-se a este valor um coeficiente de 1,14.

Ferido grave

Vítima de acidente cujos danos corporais obriguem a um período de hospitalização superior a 24 horas.

Ferido leve

Vítima de acidente que não seja considerada ferida grave.

Condutor

Pessoa que detém o comando de um veículo ou animal na via pública.

Passageiro

Pessoa afecta a um veículo na via pública e que não seja condutora.

Peão

Pessoa que transita na via pública a pé e em locais sujeitos à legislação rodoviária. Consideram-se ainda peões todas as pessoas que conduzam à mão velocípedes ou ciclomotores de duas rodas sem carro atrelado ou carros de crianças ou de deficientes físicos.

Índice de gravidade

Número de mortos por 100 acidentes com vítimas.

Indicador de gravidade

$IG = 100 \times M + 10 \times FG + 3 \times FL$, em que M é o número de mortos, FG o de feridos graves e FL o de feridos leves.

Ponto negro

Lanço de estrada com o máximo de 200 metros de extensão, no qual se registou, pelo menos, 5 acidentes com vítimas, no ano em análise, e cuja soma de indicadores de gravidade é superior a 20.

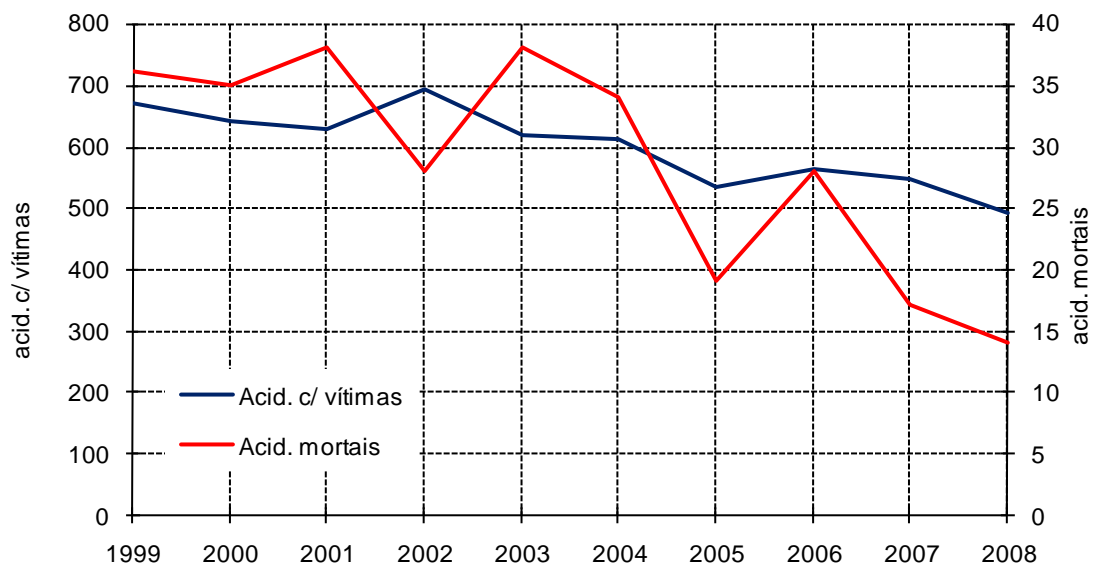
¹ Definição internacional (Convenção de Viena)

EVOLUÇÃO 1999-2008

1. Acidentes com vítimas

	Acidentes com vítimas	Acidentes mortais	Acidentes c/ mortos e/ou f. graves	Índice de gravidade
1999	670	36	123	6,3
2000	642	35	122	5,5
2001	628	38	99	6,4
2002	694	28	112	4,5
2003	618	38	123	6,8
2004	614	34	95	6,2
2005	535	19	75	3,6
2006	564	28	89	5,1
2007	547	17	71	3,1
2008	493	14	58	3,2

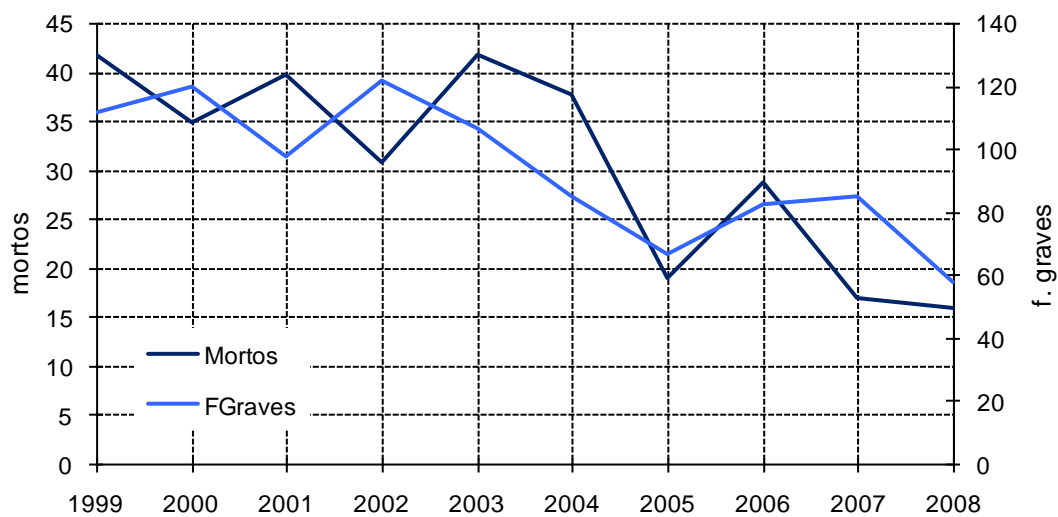
Evolução dos acidentes com vítimas e acidentes mortais



2. Vítimas

	Vítimas mortais	Feridos graves	Feridos leves	Total vítimas
1999	42	112	855	1009
2000	35	120	787	942
2001	40	98	781	919
2002	31	122	876	1029
2003	42	107	715	864
2004	38	85	754	877
2005	19	67	645	731
2006	29	83	710	822
2007	17	85	655	757
2008	16	58	615	689

Evolução das vítimas mortais e feridos graves



ACIDENTES E VÍTIMAS

1. Acidentes e vítimas: 2007/2008

	Acidentes c/ vítimas		Vítimas mortais		Feridos graves		Feridos leves		Total de vítimas		Índice de gravidade
		%*		%*		%*		%*		%*	
2007	547		17		85		655		757		3,1
2008	493	-9,9	16	-5,9	58	-31,8	615	-6,1	689	-9,0	3,2

* Variação relativa ao ano anterior

2. Acidentes e vítimas por mês

	Acidentes c/ vítimas		Vítimas mortais		Feridos graves		Feridos leves		Total de vítimas		Índice de gravidade
		%		%		%		%		%	
Jan	45	9,1	1	6,3	2	3,4	57	9,3	60	8,7	2,2
Fev	35	7,1	0	0,0	6	10,3	42	6,8	48	7,0	0,0
Mar	41	8,3	3	18,8	7	12,1	56	9,1	66	9,6	7,3
Abr	33	6,7	0	0,0	1	1,7	44	7,2	45	6,5	0,0
Mai	34	6,9	0	0,0	3	5,2	39	6,3	42	6,1	0,0
Jun	47	9,5	1	6,3	1	1,7	56	9,1	58	8,4	2,1
Jul	41	8,3	2	12,5	7	12,1	43	7,0	52	7,5	4,9
Ago	51	10,3	0	0,0	5	8,6	72	11,7	77	11,2	0,0
Set	39	7,9	3	18,8	7	12,1	39	6,3	49	7,1	7,7
Out	41	8,3	2	12,5	8	13,8	60	9,8	70	10,2	4,9
Nov	35	7,1	1	6,3	7	12,1	42	6,8	50	7,3	2,9
Dez	51	10,3	3	18,8	4	6,9	65	10,6	72	10,4	5,9
Total	493	100,0	16	100,0	58	100,0	615	100,0	689	100,0	3,2

3. Acidentes e vítimas segundo o dia da semana

	Acidentes c/ vítimas		Vítimas mortais		Feridos graves		Feridos leves		Total de vítimas		Índice de gravidade
		%		%		%		%		%	
2ªFeira	70	14,2	1	6,3	9	15,5	80	13,0	90	13,1	1,4
3ªFeira	72	14,6	2	12,5	6	10,3	85	13,8	93	13,5	2,8
4ªFeira	73	14,8	3	18,8	6	10,3	87	14,1	96	13,9	4,1
5ªFeira	69	14,0	2	12,5	4	6,9	78	12,7	84	12,2	2,9
6ªFeira	85	17,2	2	12,5	9	15,5	123	20,0	134	19,4	2,4
Sábado	63	12,8	1	6,3	7	12,1	84	13,7	92	13,4	1,6
Domingo	61	12,4	5	31,3	17	29,3	78	12,7	100	14,5	8,2
Total	493	100,0	16	100,0	58	100,0	615	100,0	689	100,0	3,2

4. Acidentes e vítimas segundo as condições de luminosidade

	Acidentes c/ vítimas		Vítimas mortais		Feridos graves		Feridos leves		Total de vítimas		Índice de gravidade
		%		%		%		%		%	
Dia	357	72,4	6	37,5	27	46,6	441	71,7	474	68,8	1,7
Noite	128	26,0	9	56,3	31	53,4	166	27,0	206	29,9	7,0
Aurora ou crep.	8	1,6	1	6,3	0	0,0	8	1,3	9	1,3	12,5
Total	493	100,0	16	100,0	58	100,0	615	100,0	689	100,0	3,2

5. Acidentes e vítimas segundo a hora do dia

	Acidentes c/ vítimas		Vítimas mortais		Feridos graves		Feridos leves		Total de vítimas		Índice de gravidade
		%		%		%		%		%	
00-03	27	5,5	3	18,8	10	17,2	32	5,2	45	6,5	11,1
03-06	14	2,8	2	12,5	5	8,6	15	2,4	22	3,2	14,3
06-09	56	11,4	0	0,0	0	0,0	71	11,5	71	10,3	0,0
09-12	84	17,0	2	12,5	8	13,8	94	15,3	104	15,1	2,4
12-15	85	17,2	1	6,3	6	10,3	114	18,5	121	17,6	1,2
15-18	101	20,5	2	12,5	10	17,2	123	20,0	135	19,6	2,0
18-21	85	17,2	3	18,8	7	12,1	112	18,2	122	17,7	3,5
21-24	41	8,3	3	18,8	12	20,7	54	8,8	69	10,0	7,3
Total	493	100,0	16	100,0	58	100,0	615	100,0	689	100,0	3,2

6. Acidentes e vítimas segundo os factores atmosféricos

	Acidentes c/ vítimas		Vítimas mortais		Feridos graves		Feridos leves		Total de vítimas		Índice de gravidade
		%		%		%		%		%	
Bom tempo	387	78,5	14	87,5	52	89,7	482	78,4	548	79,5	3,6
Chuva	91	18,5	1	6,3	4	6,9	116	18,9	121	17,6	1,1
Outros ⁽¹⁾	15	3,0	1	6,3	2	3,4	17	2,8	20	2,9	6,7
Total	493	100,0	16	100,0	58	100,0	615	100,0	689	100,0	3,2

⁽¹⁾ Inclui granizo, neve, nevoeiro, nuvem de fumo e vento forte e não definidos

7. Acidentes e vítimas segundo a natureza do acidente

	Acidentes c/ vítimas		Vítimas mortais		Feridos graves		Feridos leves		Total de vítimas		Índ. grav.
		%		%		%		%		%	
Atropelamento	47	9,5	1	6,3	9	15,5	38	6,2	48	7,0	2,1
Atrop. com fuga	3	0,6	1	6,3	0	0,0	2	0,3	3	0,4	33,3
Atrop. de animais	2	0,4	0	0,0	0	0,0	3	0,5	3	0,4	0,0
Atrop. de peões	42	8,5	0	0,0	9	15,5	33	5,4	42	6,1	0,0
Colisão	174	35,3	2	12,5	17	29,3	249	40,5	268	38,9	1,1
Choque em cadeia	1	0,2	0	0,0	0	0,0	1	0,2	1	0,1	0,0
Colisão com fuga	2	0,4	0	0,0	0	0,0	2	0,3	2	0,3	0,0
Outras situações	9	1,8	0	0,0	0	0,0	9	1,5	9	1,3	0,0
Com veíc/obst.faixa rodag.	16	3,2	0	0,0	2	3,4	21	3,4	23	3,3	0,0
Colisão frontal	34	6,9	0	0,0	6	10,3	74	12,0	80	11,6	0,0
Colisão lateral	67	13,6	0	0,0	5	8,6	83	13,5	88	12,8	0,0
Colisão traseira	45	9,1	2	12,5	4	6,9	59	9,6	65	9,4	4,4
Despiste	272	55,2	13	81,3	32	55,2	328	53,3	373	54,1	4,8
Com capotamento	95	19,3	8	50,0	15	25,9	105	17,1	128	18,6	8,4
C/ colisão c/ veíc. imobil./obst.	30	6,1	2	12,5	3	5,2	37	6,0	42	6,1	6,7
Com dispositivo retenção	10	2,0	0	0,0	1	1,7	17	2,8	18	2,6	0,0
Despiste com fuga	2	0,4	0	0,0	0	0,0	4	0,7	4	0,6	0,0
C/ transp.disp. ret. lateral	4	0,8	0	0,0	0	0,0	5	0,8	5	0,7	0,0
Sem dispositivo retenção	8	1,6	0	0,0	2	3,4	6	1,0	8	1,2	0,0
Despiste simples	123	24,9	3	18,8	11	19,0	154	25,0	168	24,4	2,4
Total	493	100,0	16	100,0	58	100,0	615	100,0	689	100,0	3,2

8. Acidentes e vítimas segundo a localização

	Acidentes c/ vítimas		Vítimas mortais		Feridos graves		Feridos leves		Total de vítimas		Índice de gravidade
		%		%		%		%		%	
Dentro localidades	230	46,7	4	25,0	24	41,4	244	39,7	272	39,5	1,7
Fora localidades	263	53,3	12	75,0	34	58,6	371	60,3	417	60,5	4,6
Total	493	100,0	16	100,0	58	100,0	615	100,0	689	100,0	3,2

9. Acidentes e vítimas segundo o tipo de via

	Acidentes c/ vítimas		Vítimas mortais		Feridos graves		Feridos leves		Total de vítimas		Índice de gravidade
		%		%		%		%		%	
Auto-estrada	35	7,1	1	6,3	4	6,9	51	8,3	56	8,1	2,9
Arruamento	136	27,6	2	12,5	16	27,6	140	22,8	158	22,9	1,5
Estrada Municipal	88	17,8	5	31,3	10	17,2	115	18,7	130	18,9	5,7
Estrada Nacional	207	42,0	8	50,0	26	44,8	274	44,6	308	44,7	3,9
It. Principal	4	0,8	0	0,0	0	0,0	5	0,8	5	0,7	0,0
Outras ⁽¹⁾	23	4,7	0	0,0	2	3,4	30	4,9	32	4,6	0,0
Total	493	100,0	16	100,0	58	100,0	615	100,0	689	100,0	3,2

⁽¹⁾ Inclui estradas regionais, florestais, pontes, variantes e restantes vias

10. Acidentes e vítimas segundo o concelho

	Acidentes c/ vítimas		Vítimas mortais		Feridos graves		Feridos leves		Total de vítimas		Índice de grav.
		%		%		%		%		%	
Aguiar da Beira	23	4,7	2	12,5	2	3,4	31	5,0	35	5,1	8,7
Almeida	33	6,7	2	12,5	5	8,6	37	6,0	44	6,4	6,1
Celorico da Beira	44	8,9	0	0,0	4	6,9	48	7,8	52	7,5	0,0
Fig. Cast. Rodrigo	17	3,4	4	25,0	3	5,2	26	4,2	33	4,8	23,5
F. de Algodres	22	4,5	0	0,0	0	0,0	30	4,9	30	4,4	0,0
Gouveia	24	4,9	1	6,3	8	13,8	24	3,9	33	4,8	4,2
Guarda	100	20,3	1	6,3	6	10,3	127	20,7	134	19,4	1,0
Manteigas	5	1,0	0	0,0	0	0,0	5	0,8	5	0,7	0,0
Meda	18	3,7	1	6,3	7	12,1	16	2,6	24	3,5	5,6
Pinhel	44	8,9	3	18,8	9	15,5	54	8,8	66	9,6	6,8
Sabugal	37	7,5	0	0,0	6	10,3	48	7,8	54	7,8	0,0
Seia	75	15,2	1	6,3	5	8,6	88	14,3	94	13,6	1,3
Trancoso	38	7,7	1	6,3	2	3,4	63	10,2	66	9,6	2,6
V. N. Foz Côa	13	2,6	0	0,0	1	1,7	18	2,9	19	2,8	0,0
Total	493	100,0	16	100,0	58	100,0	615	100,0	689	100,0	3,2

11. Listagem dos acidentes com mortos e/ou feridos graves

Concelho	Datahora	M*	FG*	Via	km	Natureza
Aguiar da Beira	2008-12-17 20:00	1	0	LG DA CRUZ 1		Despiste c/col. c/veic. imob./obst.
Aguiar da Beira	2008-09-20 21:10	0	1	EN229	54,100	Despiste c/capotamento
Aguiar da Beira	2008-01-04 01:40	1	0	EN229	53,550	Despiste simples
Aguiar da Beira	2008-10-26 19:49	0	1	R PRINCIPAL SARGAÇAIS 21		Despiste simples
Almeida	2008-02-25 19:45	0	2	A25	196,100	Colisão tras. c/outro veic. mov.
Almeida	2008-07-20 02:30	0	2	EN332	49,800	Despiste simples
Almeida	2008-09-06 18:30	1	0	EN16	203,500	Despiste c/col. c/veic. imob./obst
Almeida	2008-12-26 16:45	0	1	EN332	50,775	Colisão frontal
Almeida	2008-09-17 00:15	1	0	A25	184,300	Colisão tras. c/outro veic. mov.
Celorico da Beira	2008-07-16 13:05	0	1	A25	138,100	Colisão tras. c/outro veic. mov.
Celorico da Beira	2008-10-01 18:30	0	1	Outra Via		Despiste c/capotamento
Celorico da Beira	2008-10-11 17:00	0	1	EN102	130,444	Despiste s/ disp. retenção
Celorico da Beira	2008-05-29 17:15	0	1	EN102	139,560	Colisão c/ veic./obst. f.rodagem
F. Cast. Rodrigo	2008-02-13 11:40	0	1	EN221	144,000	Despiste c/col. c/veic. imob./obst
F. Cast. Rodrigo	2008-10-17 12:20	0	1	EM604		Despiste simples
F. Cast. Rodrigo	2008-07-02 01:10	1	0	EN332	41,391	Despiste c/capotamento
F. Cast. Rodrigo	2008-09-23 17:20	1	1	EN221	134,500	Despiste c/capotamento
F. Cast. Rodrigo	2008-03-02 04:40	2	0	EN221	119,800	Despiste c/capotamento
Gouveia	2008-11-12 11:55	0	1	R D SANCHO I		Atropelamento de peões
Gouveia	2008-10-14 10:50	1	1	EN17	113,300	Despiste simples
Gouveia	2008-10-11 00:10	0	1	R MANUEL COSTA MORGADO		Despiste simples
Gouveia	2008-04-24 15:30	0	1	R NOVA DA INCERTADA PAÇOS DA SERRA		Despiste c/col. c/veic. imob./obst
Gouveia	2008-09-09 14:15	0	1	R DR ANTONIO TAVARES SEGURAO		Atropelamento de peões
Gouveia	2008-05-23 14:40	0	1	ROT DO BAIRRO S LAZARO		Atropelamento de peões
Gouveia	2008-01-08 14:30	0	1	EM555		Atropelamento de peões
Gouveia	2008-03-19 00:40	0	1	EN17	101,900	Despiste c/col. c/veic. imob./obst
Guarda	2008-06-17 09:45	0	1	AV IGREJA		Atropelamento de peões
Guarda	2008-11-27 18:09	1	0	EM531	4,300	Atropelamento com fuga
Guarda	2008-11-24 00:40	0	1	VAR-RIO DI		Despiste c/capotamento
Guarda	2008-11-22 10:40	0	1	AV CIDADE WALTELOS		Colisão c/ veic./obst. f.rodagem
Guarda	2008-07-20 21:50	0	1	A23	207,200	Colisão tras. c/outro veic. mov.
Guarda	2008-03-30 04:30	0	1	EN18	4,900	Despiste c/capotamento
Guarda	2008-02-05 22:40	0	1	ROT MCDONALDS		Despiste c/capotamento
Mêda	2008-07-24 14:35	1	0	EN331	45,250	Despiste simples
Mêda	2008-03-09 04:00	0	4	EN324	42,300	Despiste simples
Mêda	2008-02-22 19:05	0	1	EN331		Atropelamento de peões
Mêda	2008-09-05 10:37	0	1	EN324	39,250	Atropelamento de peões
Mêda	2008-09-08 09:15	0	1	EN102	98,050	Colisão lat. c/outro veic. mov.
Pinhel	2008-03-21 15:45	0	1	BO OLIVEIRAS		Atropelamento de peões
Pinhel	2008-01-24 13:52	0	1	EN226	102,200	Colisão frontal
Pinhel	2008-06-29 21:15	1	0	R CENTRAL		Despiste c/capotamento
Pinhel	2008-12-21 21:50	2	3	EM1074		Despiste c/capotamento
Pinhel	2008-08-25 01:15	0	3	R D SANCHO I		Despiste c/capotamento
Pinhel	2008-10-19 01:30	0	1	EN221	160,327	Despiste simples

* M=mortos; FG=feridos graves

Concelho	Datahora	M*	FG*	Via	km	Natureza
Sabugal	2008-07-06 22:20	0	1	EN18-3	17,950	Colisão lat. c/outro veíc. mov.
Sabugal	2008-08-04 00:00	0	1	EN233-3	4,810	Despiste c/capotamento
Sabugal	2008-10-12 21:05	0	1	EN233	25,034	Colisão frontal
Sabugal	2008-09-20 15:25	0	2	EM542		Colisão lat. c/outro veíc. mov.
Sabugal	2008-07-04 18:30	0	1	AV INF. D. HENRIQUE		Colisão lat. c/outro veíc. mov.
Seia	2008-11-03 21:50	0	1	R FONTAINHAS		Despiste c/disp.retenção
Seia	2008-07-23 17:00	0	1	EN231	40,000	Despiste s/ disp. retenção
Seia	2008-11-21 23:15	0	2	EM522-1	0,100	Colisão frontal
Seia	2008-08-03 22:44	0	1	EM502		Despiste c/capotamento
Seia	2008-03-31 09:00	1	0	Estrada Municipal	152,516	Despiste c/capotamento
Trancoso	2008-10-24 17:20	1	0	EM595-1		Colisão tras. c/outro veíc. mov.
Trancoso	2008-11-16 15:20	0	1	EN226	84,282	Despiste c/capotamento
Trancoso	2008-02-23 11:05	0	1	R CONEGO LEITE 986		Colisão frontal
V. N. Foz Côa	2008-05-29 18:00	0	1	EN222	197,111	Atropelamento de peões
		16	58			

* M=mortos; FG=feridos graves

UTENTES

1. Vítimas segundo a categoria de utentes

	Vítimas mortais		Feridos graves		Feridos leves		Total de vítimas	
		%		%		%		%
Condutores	11	68,8	30	51,7	364	59,2	405	58,8
Passageiros	4	25,0	19	32,8	216	35,1	239	34,7
Peões	1	6,3	9	15,5	35	5,7	45	6,5
Total	16	100,0	58	100,0	615	100,0	689	100,0

2. Vítimas segundo a categoria de veículo

	Vítimas mortais		Feridos graves		Feridos leves		Total de vítimas	
		%		%		%		%
Peões	1	6,3	9	15,5	35	5,7	45	1
Veíc.ligeiros*	10	62,5	36	62,1	450	73,2	496	10
Veíc. Pesados*	1	6,3	2	3,4	21	3,4	24	1
Velocípedes*	0	0,0	0	0,0	9	1,5	9	0
Ciclomotores*	1	6,3	4	6,9	35	5,7	40	1
Motociclos*	1	6,3	5	8,6	41	6,7	47	1
Outros	2	12,5	2	3,4	24	3,9	28	2
Total	16	100,0	58	100,0	615	100,0	689	16

* Condutores e passageiros

3. Vítimas segundo o grupo etário

	Vítimas mortais		Feridos graves		Feridos leves		Total de vítimas	
		%		%		%		%
<=14	0	0,0	3	5,2	41	6,7	44	6,4
15-19	1	6,3	9	15,5	54	8,8	64	9,3
20-24	1	6,3	8	13,8	60	9,8	69	10,0
25-29	3	18,8	6	10,3	67	10,9	76	11,0
30-34	1	6,3	6	10,3	56	9,1	63	9,1
35-39	2	12,5	3	5,2	49	8,0	54	7,8
40-44	2	12,5	6	10,3	47	7,6	55	8,0
45-49	0	0,0	4	6,9	47	7,6	51	7,4
50-54	3	18,8	0	0,0	46	7,5	49	7,1
55-59	1	6,3	2	3,4	33	5,4	36	5,2
60-64	0	0,0	1	1,7	32	5,2	33	4,8
65-69	0	0,0	3	5,2	18	2,9	21	3,0
70-74	0	0,0	2	3,4	35	5,7	37	5,4
>=75	2	12,5	5	8,6	30	4,9	37	5,4
Não def.	0	0,0	0	0,0	0	0,0	0	0,0
Total	16	100,0	58	100,0	615	100,0	689	100,0

