



AUTORIDADE NACIONAL
SEGURANÇA RODOVIÁRIA

Distrito do PORTO

SINISTRALIDADE
ANO de 2008

Observatório de Segurança Rodoviária

ÍNDICE

DEFINIÇÕES.....	3
EVOLUÇÃO 1999-2008.....	4
1. Acidentes com vítimas.....	4
2. Vítimas.....	5
ACIDENTES E VÍTIMAS.....	6
1. Acidentes e vítimas: 2007/2008.....	6
2. Acidentes e vítimas por mês.....	6
3. Acidentes e vítimas segundo o dia da semana.....	7
4. Acidentes e vítimas segundo as condições de luminosidade.....	7
5. Acidentes e vítimas segundo a hora do dia.....	7
6. Acidentes e vítimas segundo os factores atmosféricos.....	8
7. Acidentes e vítimas segundo a natureza do acidente.....	8
8. Acidentes e vítimas segundo a localização.....	9
9. Acidentes e vítimas segundo o tipo de via.....	9
10. Acidentes e vítimas segundo o concelho.....	10
11. Listagem dos acidentes com mortos e/ou feridos graves.....	11
UTENTES.....	18
1. Vítimas segundo a categoria de utentes.....	18
2. Vítimas segundo a categoria de veículo.....	18
3. Vítimas segundo o grupo etário.....	18

DEFINIÇÕES

Acidente

Ocorrência na via pública ou que nela tenha origem envolvendo pelo menos um veículo, do conhecimento das entidades fiscalizadoras (GNR, GNR/BT e PSP) e da qual resultem vítimas e/ou danos materiais.

Acidentes com vítimas

Acidente do qual resulte pelo menos uma vítima.

Acidente mortal

Acidente do qual resulte pelo menos um morto.

Acidentes com feridos graves

Acidente do qual resulte pelo menos um ferido grave, não tendo ocorrido qualquer morte.

Acidentes com feridos leves

Acidente do qual resulte pelo menos um ferido leve e em que não se tenham registado mortos nem feridos graves.

Vítima

Ser humano que em consequência de acidente sofra danos corporais.

Morto ou vítima mortal

Vítima de acidente cujo óbito ocorra no local do evento ou no seu percurso até à unidade de saúde.

Para obter o número de mortos a 30 dias¹, aplica-se a este valor um coeficiente de 1,14.

Ferido grave

Vítima de acidente cujos danos corporais obriguem a um período de hospitalização superior a 24 horas.

Ferido leve

Vítima de acidente que não seja considerada ferida grave.

Condutor

Pessoa que detém o comando de um veículo ou animal na via pública.

Passageiro

Pessoa afecta a um veículo na via pública e que não seja condutora.

Peão

Pessoa que transita na via pública a pé e em locais sujeitos à legislação rodoviária. Consideram-se ainda peões todas as pessoas que conduzam à mão velocípedes ou ciclomotores de duas rodas sem carro atrelado ou carros de crianças ou de deficientes físicos.

Índice de gravidade

Número de mortos por 100 acidentes com vítimas.

Indicador de gravidade

$IG = 100 \times M + 10 \times FG + 3 \times FL$, em que M é o número de mortos, FG o de feridos graves e FL o de feridos leves.

Ponto negro

Lanço de estrada com o máximo de 200 metros de extensão, no qual se registou, pelo menos, 5 acidentes com vítimas, no ano em análise, e cuja soma de indicadores de gravidade é superior a 20.

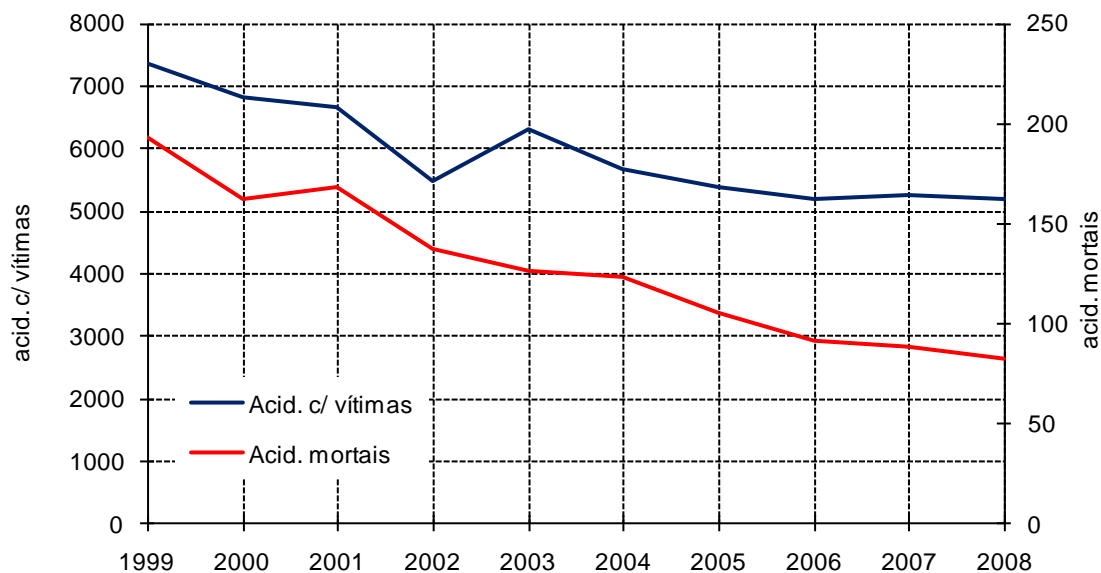
¹ Definição internacional (Convenção de Viena)

EVOLUÇÃO 1999-2008

1. Acidentes com vítimas

	Acidentes com vítimas	Acidentes mortais	Acidentes c/ mortos e/ou f. graves	Índice de gravidade
1999	7359	193	560	2,8
2000	6821	162	521	2,5
2001	6654	168	556	2,7
2002	5471	137	414	2,8
2003	6302	126	504	2,2
2004	5680	123	476	2,6
2005	5379	105	434	2,1
2006	5198	91	395	1,8
2007	5259	88	359	1,7
2008	5196	82	325	1,7

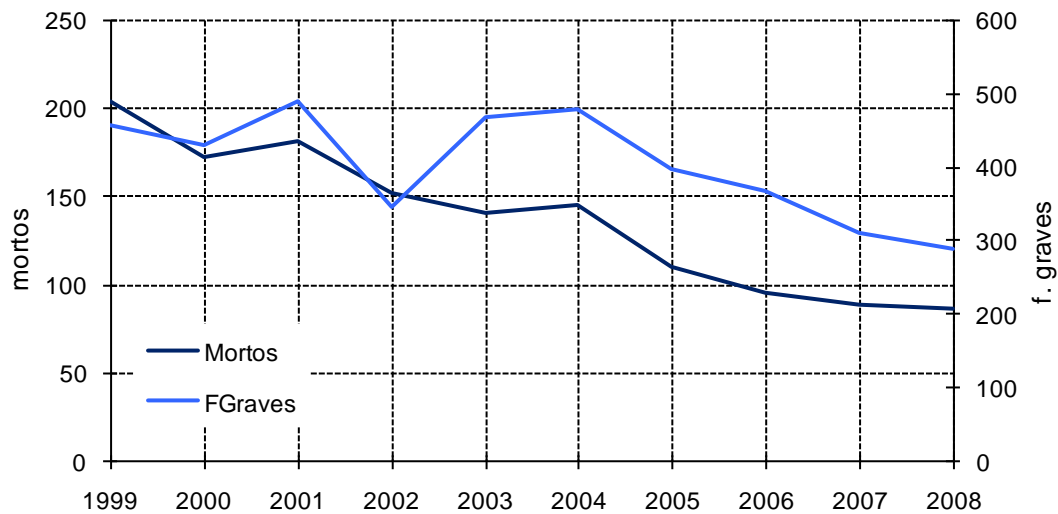
Evolução dos acidentes com vítimas e acidentes mortais



2. Vítimas

	Vítimas mortais	Feridos graves	Feridos leves	Total vítimas
1999	204	460	9556	10220
2000	172	433	8924	9529
2001	182	492	8611	9285
2002	152	347	6982	7481
2003	141	469	8046	8656
2004	146	481	7170	7797
2005	111	400	6728	7239
2006	96	371	6589	7056
2007	89	313	6590	6992
2008	87	291	6626	7004

Evolução das vítimas mortais e feridos graves



ACIDENTES E VÍTIMAS

1. Acidentes e vítimas: 2007/2008

	Acidentes c/ vítimas		Vítimas mortais		Feridos graves		Feridos leves		Total de vítimas		Índice de gravidade
		%*		%*		%*		%*		%*	
2007	5259		89		313		6590		6992		1,7
2008	5196	-1,2	87	-2,2	291	-7,0	6626	0,5	7004	0,2	1,7

* Variação relativa ao ano anterior

2. Acidentes e vítimas por mês

	Acidentes c/ vítimas		Vítimas mortais		Feridos graves		Feridos leves		Total de vítimas		Índice de gravidade
		%		%		%		%		%	
Jan	393	7,6	6	6,9	20	6,9	524	7,9	550	7,9	1,5
Fev	446	8,6	8	9,2	23	7,9	555	8,4	586	8,4	1,8
Mar	391	7,5	9	10,3	34	11,7	475	7,2	518	7,4	2,3
Abr	433	8,3	12	13,8	37	12,7	548	8,3	597	8,5	2,8
Mai	394	7,6	6	6,9	18	6,2	516	7,8	540	7,7	1,5
Jun	431	8,3	4	4,6	28	9,6	554	8,4	586	8,4	0,9
Jul	416	8,0	8	9,2	16	5,5	519	7,8	543	7,8	1,9
Ago	396	7,6	7	8,0	29	10,0	519	7,8	555	7,9	1,8
Set	427	8,2	6	6,9	24	8,2	550	8,3	580	8,3	1,4
Out	511	9,8	2	2,3	22	7,6	633	9,6	657	9,4	0,4
Nov	467	9,0	9	10,3	17	5,8	595	9,0	621	8,9	1,9
Dez	491	9,4	10	11,5	23	7,9	638	9,6	671	9,6	2,0
Total	5196	100,0	87	100,0	291	100,0	6626	100,0	7004	100,0	1,7

3. Acidentes e vítimas segundo o dia da semana

	Acidentes c/ vítimas		Vítimas mortais		Feridos graves		Feridos leves		Total de vítimas		Índice de gravidade
		%		%		%		%		%	
2ªFeira	761	14,6	14	16,1	41	14,1	919	13,9	974	13,9	1,8
3ªFeira	734	14,1	13	14,9	34	11,7	929	14,0	976	13,9	1,8
4ªFeira	710	13,7	6	6,9	39	13,4	865	13,1	910	13,0	0,8
5ªFeira	723	13,9	8	9,2	41	14,1	869	13,1	918	13,1	1,1
6ªFeira	829	16,0	11	12,6	45	15,5	1039	15,7	1095	15,6	1,3
Sábado	755	14,5	18	20,7	44	15,1	1011	15,3	1073	15,3	2,4
Domingo	684	13,2	17	19,5	47	16,2	994	15,0	1058	15,1	2,5
Total	5196	100,0	87	100,0	291	100,0	6626	100,0	7004	100,0	1,7

4. Acidentes e vítimas segundo as condições de luminosidade

	Acidentes c/ vítimas		Vítimas mortais		Feridos graves		Feridos leves		Total de vítimas		Índice de gravidade
		%		%		%		%		%	
Dia	3628	69,8	39	44,8	183	62,9	4539	68,5	4761	68,0	1,1
Noite	1429	27,5	46	52,9	101	34,7	1891	28,5	2038	29,1	3,2
Aurora ou crep.	131	2,5	2	2,3	6	2,1	185	2,8	193	2,8	1,5
Total⁽¹⁾	5196	100,0	87	100,0	291	100,0	6626	100,0	7004	100,0	1,7

⁽¹⁾ Inclui não definidos

5. Acidentes e vítimas segundo a hora do dia

	Acidentes c/ vítimas		Vítimas mortais		Feridos graves		Feridos leves		Total de vítimas		Índice de gravidade
		%		%		%		%		%	
00-03	247	4,8	9	10,3	12	4,1	367	5,5	388	5,5	3,6
03-06	116	2,2	7	8,0	19	6,5	150	2,3	176	2,5	6,0
06-09	534	10,3	6	6,9	27	9,3	690	10,4	723	10,3	1,1
09-12	768	14,8	12	13,8	34	11,7	922	13,9	968	13,8	1,6
12-15	921	17,7	8	9,2	49	16,8	1148	17,3	1205	17,2	0,9
15-18	1003	19,3	8	9,2	47	16,2	1302	19,6	1357	19,4	0,8
18-21	1120	21,6	21	24,1	70	24,1	1384	20,9	1475	21,1	1,9
21-24	487	9,4	16	18,4	33	11,3	663	10,0	712	10,2	3,3
Total	5196	100,0	87	100,0	291	100,0	6626	100,0	7004	100,0	1,7

6. Acidentes e vítimas segundo os factores atmosféricos

	Acidentes c/ vítimas		Vítimas mortais		Feridos graves		Feridos leves		Total de vítimas		Índice de gravidade
		%		%		%		%		%	
Bom tempo	3978	76,6	69	79,3	228	78,4	5015	75,7	5312	75,8	1,7
Chuva	1153	22,2	18	20,7	62	21,3	1534	23,2	1614	23,0	1,6
Outros ⁽¹⁾	30	0,6	0	0,0	1	0,3	34	0,5	35	0,5	0,0
Total	5196	100,0	87	100,0	291	100,0	6626	100,0	7004	100,0	1,7

⁽¹⁾ Inclui granizo, neve, nevoeiro, nuvem de fumo e vento forte e não definidos

7. Acidentes e vítimas segundo a natureza do acidente

	Acidentes c/ vítimas		Vítimas mortais		Feridos graves		Feridos leves		Total de vítimas		Índ. grav.
		%		%		%		%		%	
Atropelamento	1029	19,8	20	23,0	95	32,6	1002	15,1	1117	15,9	1,9
Atrop. com fuga	72	1,4	2	2,3	6	2,1	68	1,0	76	1,1	2,8
Atrop. de animais	2	0,0	0	0,0	0	0,0	2	0,0	2	0,0	0,0
Atrop. de peões	955	18,4	18	20,7	89	30,6	932	14,1	1039	14,8	1,9
Colisão	3024	58,2	31	35,6	134	46,0	4156	62,7	4321	61,7	1,0
Choque em cadeia	130	2,5	0	0,0	9	3,1	200	3,0	209	3,0	0,0
Colisão com fuga	59	1,1	0	0,0	2	0,7	76	1,1	78	1,1	0,0
Outras situações	171	3,3	3	3,4	11	3,8	225	3,4	239	3,4	1,8
Com veíc./obst.faixa rodag.	158	3,0	0	0,0	9	3,1	219	3,3	228	3,3	0,0
Colisão frontal	652	12,5	10	11,5	56	19,2	967	14,6	1033	14,7	1,5
Colisão lateral	1262	24,3	13	14,9	37	12,7	1699	25,6	1749	25,0	1,0
Colisão traseira	592	11,4	5	5,7	10	3,4	770	11,6	785	11,2	0,8
Despiste	1143	22,0	36	41,4	62	21,3	1468	22,2	1566	22,4	3,1
Com capotamento	209	4,0	6	6,9	13	4,5	273	4,1	292	4,2	2,9
C/ colisão c/ veíc. imobil./obst.	189	3,6	7	8,0	10	3,4	261	3,9	278	4,0	3,7
Com dispositivo retenção	96	1,8	5	5,7	5	1,7	112	1,7	122	1,7	5,2
Despiste com fuga	7	0,1	0	0,0	1	0,3	7	0,1	8	0,1	0,0
C/ transp.disp. ret. lateral	46	0,9	6	6,9	4	1,4	72	1,1	82	1,2	13,0
Sem dispositivo retenção	63	1,2	0	0,0	4	1,4	76	1,1	80	1,1	0,0
Despiste simples	533	10,3	12	13,8	25	8,6	667	10,1	704	10,1	2,3
Total	5196	100,0	87	100,0	291	100,0	6626	100,0	7004	100,0	1,7

8. Acidentes e vítimas segundo a localização

	Acidentes c/ vítimas		Vítimas mortais		Feridos graves		Feridos leves		Total de vítimas		Índice de gravidade
		%		%		%		%		%	
Dentro localidades	4323	83,2	60	69,0	251	86,3	5402	81,5	5713	81,6	1,4
Fora localidades	873	16,8	27	31,0	40	13,7	1224	18,5	1291	18,4	3,1
Total	5196	100,0	87	100,0	291	100,0	6626	100,0	7004	100,0	1,7

9. Acidentes e vítimas segundo o tipo de via

	Acidentes c/ vítimas		Vítimas mortais		Feridos graves		Feridos leves		Total de vítimas		Índice de gravidade
		%		%		%		%		%	
Auto-estrada	642	12,4	19	21,8	31	10,7	899	13,6	949	13,5	3,0
Arruamento	3429	66,0	33	37,9	184	63,2	4194	63,3	4411	63,0	1,0
Estrada Municipal	105	2,0	4	4,6	10	3,4	155	2,3	169	2,4	3,8
Estrada Nacional	856	16,5	24	27,6	58	19,9	1141	17,2	1223	17,5	2,8
IC/IP	20	0,4	1	1,1	2	0,7	32	0,5	35	0,5	5,0
Outras ¹	144	2,8	6	6,9	6	2,1	205	3,1	217	3,1	4,2
Total	5196	100,0	87	100,0	291	100,0	6626	100,0	7004	100,0	1,7

⁽¹⁾ Inclui estradas regionais, florestais, pontes e restantes vias

10. Acidentes e vítimas segundo o concelho

	Acidentes c/ vítimas		Vítimas mortais		Feridos graves		Feridos leves		Total de vítimas		Índice de grav.
		%		%		%		%		%	
Amarante	194	3,7	5	5,7	15	5,2	250	3,8	270	3,9	2,6
Baião	61	1,2	2	2,3	13	4,5	79	1,2	94	1,3	3,3
Felgueiras	223	4,3	6	6,9	18	6,2	274	4,1	298	4,3	2,7
Gondomar	378	7,3	9	10,3	22	7,6	471	7,1	502	7,2	2,4
Lousada	117	2,3	5	5,7	8	2,7	149	2,2	162	2,3	4,3
Maia	317	6,1	3	3,4	17	5,8	378	5,7	398	5,7	0,9
Marco Canaveses	140	2,7	3	3,4	8	2,7	167	2,5	178	2,5	2,1
Matosinhos	434	8,4	9	10,3	27	9,3	567	8,6	603	8,6	2,1
Paços de Ferreira	133	2,6	4	4,6	8	2,7	155	2,3	167	2,4	3,0
Paredes	243	4,7	2	2,3	11	3,8	324	4,9	337	4,8	0,8
Penafiel	238	4,6	3	3,4	11	3,8	325	4,9	339	4,8	1,3
Porto	874	16,8	5	5,7	36	12,4	1084	16,4	1125	16,1	0,6
Póvoa de Varzim	185	3,6	2	2,3	19	6,5	236	3,6	257	3,7	1,1
Santo Tirso	218	4,2	2	2,3	14	4,8	283	4,3	299	4,3	0,9
Trofa	159	3,1	2	2,3	4	1,4	218	3,3	224	3,2	1,3
Valongo	276	5,3	9	10,3	9	3,1	374	5,6	392	5,6	3,3
Vila do Conde	278	5,4	8	9,2	22	7,6	351	5,3	381	5,4	2,9
Vila Nova de Gaia	728	14,0	8	9,2	29	10,0	941	14,2	978	14,0	1,1
Total	5196	100,0	87	100,0	291	100,0	6626	100,0	7004	100,0	1,7

11. Listagem dos acidentes com mortos e/ou feridos graves

Concelho	Datahora	M*	FG*	Via	km	Natureza
Amarante	2008-02-15 16:45	0	1	EN15	58,050	Atropelamento de peões
Amarante	2008-11-30 19:50	1	0	Outra Via		Despiste simples
Amarante	2008-05-10 11:35	0	1	EN15	48,200	Colisão lat. c/outro veíc. mov.
Amarante	2008-05-11 19:00	0	1	R DE BALANCEIROS REAL		Colisão lat. c/outro veíc. mov.
Amarante	2008-06-28 12:30	0	1	R AMADEU SOUSA CARDOSO		Colisão lat. c/outro veíc. mov.
Amarante	2008-02-07 02:10	0	1	EN15	43,150	Colisão frontal
Amarante	2008-01-02 18:15	0	2	IP4	74,710	Colisão frontal
Amarante	2008-12-29 20:00	1	0	IP4	66,600	Colisão frontal
Amarante	2008-08-09 21:15	1	1	R REAL		Colisão frontal
Amarante	2008-03-11 13:55	0	1	R PAULINO CABRAL LOMBA		Despiste c/col. c/veíc. imobil./obst.
Amarante	2008-01-03 16:00	0	1	EN101	144,300	Despiste c/ capotamento
Amarante	2008-04-06 05:00	0	2	LG DO PAÇO		Despiste c/ capotamento
Amarante	2008-05-01 15:20	1	0	EM312		Despiste simples
Amarante	2008-05-01 14:00	1	2	R DE MATOUCE		Despiste simples
Amarante	2008-11-28 18:20	0	1	R MO		Atropelamento de peões
Baião	2008-09-12 16:20	0	2	EM1442		Colisão frontal
Baião	2008-03-10 15:50	1	1	EN101	158,150	Colisão frontal
Baião	2008-08-26 14:15	0	1	R BALDE		Colisão frontal
Baião	2008-02-24 03:30	1	2	EN321	9,000	Despiste c/ capotamento
Baião	2008-09-07 13:15	0	1	R VOLTINHA		Despiste simples
Baião	2008-09-26 18:00	0	2	EM1530		Despiste simples
Baião	2008-06-23 18:00	0	1	Estrada Municipal		Despiste simples
Baião	2008-01-02 16:15	0	1	EN321	8,200	Despiste simples
Baião	2008-02-07 10:00	0	1	EN321	12,270	Despiste simples
Baião	2008-03-28 13:10	0	1	EN101	155,300	Despiste c/ capotamento
Felgueiras	2008-10-02 20:00	0	1	EN101-4	2,700	Atropelamento com fuga
Felgueiras	2008-12-03 15:50	1	0	A7	50,700	Despiste c/disp. retenção
Felgueiras	2008-11-10 10:30	1	0	Estrada Municipal		Atropelamento de peões
Felgueiras	2008-05-03 19:00	0	1	EN207	29,720	Atropelamento de peões
Felgueiras	2008-08-15 23:25	0	1	EN101-3	8,800	Atropelamento de peões
Felgueiras	2008-10-19 13:50	0	1	LUGAR DAS MAIAS		Atropelamento de peões
Felgueiras	2008-10-01 09:12	0	1	AV AGOSTINHO RIBEIRO		Atropelamento de peões
Felgueiras	2008-12-21 13:00	0	1	LUGAR LEIRAS LOUGAS		Atropelamento de peões
Felgueiras	2008-11-14 15:45	0	1	AV REPUBLICA		Atropelamento de peões
Felgueiras	2008-11-10 18:05	0	1	EN101-3	7,880	Colisão c/veíc./obst. f. rodagem
Felgueiras	2008-06-03 18:30	0	1	EN15	49,400	Colisão lat. c/outro veíc. mov.
Felgueiras	2008-09-25 12:45	0	1	R D MANUEL FARIA E SOUSA		Colisão lat. c/outro veíc. mov.
Felgueiras	2008-07-21 22:00	1	0	AV DR LEONARDO COIMBRA 330		Colisão lat. c/outro veíc. mov.
Felgueiras	2008-09-28 21:05	0	1	EM564		Colisão tras. c/outro veíc. mov.
Felgueiras	2008-08-22 20:30	0	1	EN207	40,850	Colisão frontal
Felgueiras	2008-01-26 16:05	0	1	LUGAR S MAMEDE		Colisão frontal
Felgueiras	2008-03-08 07:00	0	2	R DR OLIVEIRA FONSECA MARGARIDO		Colisão frontal
Felgueiras	2008-11-16 14:30	0	1	LUGAR CARRICA		Colisão frontal
Felgueiras	2008-11-15 20:20	1	0	EN207-2	1,200	Despiste c/ capotamento
Felgueiras	2008-11-10 19:20	0	1	LUGAR ASSENTE 39		Despiste simples
Felgueiras	2008-08-23 02:15	1	0	EN15	49,000	Despiste c/disp. retenção
Felgueiras	2008-03-16 08:50	1	0	A11	58,300	Despiste c/disp. retenção
Felgueiras	2008-08-14 23:30	0	1	EM562		Atropelamento de peões

* M=mortos; FG=feridos graves

Concelho	Datahora	M*	FG*	Via	km	Natureza
Gondomar	2008-01-02 18:20	0	1	R CANEIRO 275		Atropelamento com fuga
Gondomar	2008-09-13 20:00	0	1	R LOURIDO 34		Despiste c/disp. retenção
Gondomar	2008-03-29 22:00	0	2	R ADRIANO VIEIRA DE SA 221		Atropelamento com fuga
Gondomar	2008-01-02 16:00	1	0	URB FONTELA		Atropelamento de peões
Gondomar	2008-05-30 21:55	1	0	R PROF EGAS MONIZ 1702		Atropelamento de peões
Gondomar	2008-05-04 19:10	0	1	R 25 ABRIL 109		Atropelamento de peões
Gondomar	2008-02-01 19:25	1	0	ESTR D MIGUEL 1513		Atropelamento de peões
Gondomar	2008-11-18 07:15	0	1	R D JOAO FRANCA 457		Atropelamento de peões
Gondomar	2008-07-24 13:00	0	1	PC DA REPUBLICA PONTE 5		Atropelamento de peões
Gondomar	2008-04-04 23:15	0	1	R DO CASTANHAL 296		Col. c/veic./obst. f. rodagem
Gondomar	2008-09-30 16:00	0	1	EN108	22,400	Colisão lat. c/outro veíc. mov.
Gondomar	2008-09-09 08:45	0	1	EST CIRCUNVALACAO 1808		Colisão tras. c/outro veíc. mov.
Gondomar	2008-06-15 17:20	0	2	EN209	8,000	Colisão frontal
Gondomar	2008-01-15 09:15	1	0	TV ENG ADELINO AMARO COSTA 574		Colisão frontal
Gondomar	2008-05-17 16:15	0	1	AV DR DOMINGOS GONCALVES DE SA 340		Colisão frontal
Gondomar	2008-04-01 11:03	0	1	R RESTAURACAO C/ R DE CHAIMITE		Colisão frontal
Gondomar	2008-06-03 14:10	0	1	R RIO FERREIRA 353		Colisão frontal
Gondomar	2008-03-13 20:27	0	1	R RIO FERREIRA FOZ DO SOUSA 1100		Desp. c/col. c/veic. imobil./obst.
Gondomar	2008-03-30 03:55	1	2	R DA PORTELINHA 686		Desp. c/col. c/veic. imobil./obst.
Gondomar	2008-07-16 00:10	1	0	Estrada Municipal		Despiste c/ capotamento
Gondomar	2008-06-23 08:30	1	0	Estrada Municipal		Despiste simples
Gondomar	2008-12-15 00:22	1	0	A43	3,600	Despiste simples
Gondomar	2008-03-10 14:45	0	1	R COM AMERICO VIANA		Despiste simples
Gondomar	2008-04-05 11:55	1	0	EN108	1,800	Colisão com outras situações
Gondomar	2008-04-12 11:30	0	1	AV DA CARVALHA 866		Colisão com outras situações
Gondomar	2008-04-28 06:05	0	1	R GRANJA 200		Despiste c/disp. retenção
Gondomar	2008-02-07 20:45	0	1	R PINHEIRO SAUDADE 50		Atropelamento com fuga
Lousada	2008-02-26 20:00	1	0	EN106	22,700	Atropelamento com fuga
Lousada	2008-06-24 20:30	1	0	EN106		Atropelamento de peões
Lousada	2008-12-05 18:10	0	1	EN207	24,330	Atropelamento de peões
Lousada	2008-06-02 18:35	0	1	AV SR APARECIDA		Atropelamento de peões
Lousada	2008-11-28 18:30	0	2	EN106	22,250	Colisão choque em cadeia
Lousada	2008-03-08 02:30	0	1	EN106	20,000	Despiste com fuga
Lousada	2008-04-12 00:20	2	0	EN106	17,900	Colisão frontal
Lousada	2008-09-16 12:40	0	1	Estrada Municipal		Despiste c/ capotamento
Lousada	2008-04-06 14:45	1	0	EN320	3,600	Despiste simples
Lousada	2008-05-10 12:10	0	1	ESTR REAL		Colisão com outras situações
Lousada	2008-08-03 21:30	0	1	R OUTEIRO		Colisão lat. c/outro veíc. mov.
Maia	2008-04-25 19:30	0	1	R D AFONSO HENRIQUES 4317		Atropelamento de peões
Maia	2008-03-17 20:24	1	0	AV Pe. MANUEL ALVES DO REGO 462		Atropelamento de peões
Maia	2008-04-08 23:00	0	1	A3	7,100	Atropelamento de peões
Maia	2008-03-06 08:15	0	2	VIA FRANCISCO SA CARNEIRO SECTOR XII 25		Atropelamento de peões
Maia	2008-08-29 11:00	0	1	R PADRE JOSE PINHEIRO DUARTE 103		Atropelamento de peões
Maia	2008-07-27 06:30	0	1	R RESTAURADORES		Atropelamento de peões
Maia	2008-04-23 19:05	0	1	AV FRANCISCO SÁ CARNEIRO		Colisão lat. c/outro veíc. mov.
Maia	2008-08-01 13:40	0	1	R CRUZ GUARDEIRAS 351		Colisão lat. c/outro veíc. mov.
Maia	2008-02-29 14:35	0	2	A4	9,000	Colisão tras. c/outro veíc. mov.
Maia	2008-09-09 15:50	0	1	A3	9,825	Colisão tras. c/outro veíc. mov.

* M=mortos; FG=feridos graves

Concelho	Datahora	M*	FG*	Via	km	Natureza
Maia	2008-11-14 16:25	0	1	R 5 OUTUBRO		Colisão tras. c/outro veíc. mov.
Maia	2008-02-16 05:50	0	1	R AGOSTINHO SILVA ROCHA 791		Colisão frontal
Maia	2008-04-19 16:25	1	0	A41	5,400	Despiste c/disp. retenção
Maia	2008-10-22 21:10	0	1	R LUIS SILVA NEVES 1206		Despiste simples
Maia	2008-08-30 14:00	0	1	AV LIDADOR MAIA		Despiste simples
Maia	2008-03-03 05:31	1	0	A4	10,505	Despiste c/transp. disp. ret. lateral
Maia	2008-04-19 08:10	0	1	A3	10,350	Despiste c/ capotamento
Maia	2008-07-15 11:15	0	1	R MANUEL GONCALVES LAGE 276		Colisão frontal
M. de Canaveses	2008-11-24 09:30	1	0	EN320	32,420	Atropelamento de peões
M. de Canaveses	2008-09-09 15:30	0	1	R MANUEL RAMIRO SOARES		Atropelamento de peões
M. de Canaveses	2008-12-17 06:25	0	1	LUGAR DOS PINHEIROS		Atropelamento de peões
M. de Canaveses	2008-12-24 23:30	0	1	R PADRE DIAS DA SILVA		Atropelamento de peões
M. de Canaveses	2008-06-07 19:00	0	2	R EIRO 348		Despiste s/ disp. retenção
M. de Canaveses	2008-06-04 04:00	0	1	Estrada Municipal		Colisão frontal
M. de Canaveses	2008-06-29 18:15	1	0	EN108	39,810	Despiste c/ capotamento
M. de Canaveses	2008-04-05 20:20	0	1	R OUTEIRO CONSTANCE		Despiste simples
M. de Canaveses	2008-07-26 21:40	1	0	R CALMITA		Despiste simples
M. de Canaveses	2008-02-18 10:00	0	1	EN101-5	8,600	Colisão lat. c/outro veíc. mov.
Matosinhos	2008-05-23 16:50	1	0	AV MARGINAL 1878		Colisão com outras situações
Matosinhos	2008-07-23 15:30	0	2	R DE CIDRES 1527		Colisão com outras situações
Matosinhos	2008-02-12 04:45	0	2	A28	6,800	Colisão com outras situações
Matosinhos	2008-04-25 03:35	1	1	Outra Via	3,000	Despiste c/transp. disp. ret. lateral
Matosinhos	2008-04-29 21:40	0	1	AV COMERCIO DE LEIXOES		Colisão frontal
Matosinhos	2008-12-30 19:20	1	0	VRI	1,400	Colisão tras. c/outro veíc. mov.
Matosinhos	2008-04-25 17:15	1	0	A41	0,100	Colisão tras. c/outro veíc. mov.
Matosinhos	2008-08-09 23:30	1	0	VRI		Colisão lat. c/outro veíc. mov.
Matosinhos	2008-07-01 10:15	0	1	R PONTE DA PEDRA		Colisão lat. c/outro veíc. mov.
Matosinhos	2008-07-15 18:45	0	1	R SOUSA AROSO 333		Colisão lat. c/outro veíc. mov.
Matosinhos	2008-06-01 17:25	0	1	R MONTE VALE C/ R FREI CAMPOS 372		Colisão lat. c/outro veíc. mov.
Matosinhos	2008-01-31 09:20	1	0	R BRITO CAPOLO 234		Colisão lat. c/outro veíc. mov.
Matosinhos	2008-05-03 05:00	0	1	A28	13,480	Colisão lat. c/outro veíc. mov.
Matosinhos	2008-10-30 08:00	0	1	R SANTOS DIAS 1208		Colisão c/veic./obst. f. rodagem
Matosinhos	2008-10-19 19:45	0	3	A28	7,800	Colisão choque em cadeia
Matosinhos	2008-04-24 15:15	0	1	A28	4,800	Colisão choque em cadeia
Matosinhos	2008-11-21 18:30	0	1	R SILVA BRINCO 715		Atropelamento de peões
Matosinhos	2008-06-17 11:40	0	1	R AUGUSTA GOMES 313		Atropelamento de peões
Matosinhos	2008-10-07 11:00	0	1	R GONDIVAI		Atropelamento de peões
Matosinhos	2008-09-08 17:05	1	0	AV LIBERDADE		Atropelamento de peões
Matosinhos	2008-10-30 17:00	0	1	R OSCAR SILVA 2308		Atropelamento de peões
Matosinhos	2008-08-19 17:40	0	1	R COR. HELDER RIBEIRO		Atropelamento de peões
Matosinhos	2008-08-26 16:00	0	1	R 1 MAIO 226		Atropelamento de peões

* M=mortos; FG=feridos graves

Concelho	Datahora	M*	FG*	Via	km	Natureza
Matosinhos	2008-04-09 10:30	0	1	AV DR MAN. TEIXEIRA 302		Atropelamento de peões
Matosinhos	2008-05-31 10:10	1	0	R FONTE VELHA C/ TRAS FONTE VELHA 979		Atropelamento de peões
Matosinhos	2008-05-14 18:30	0	1	R GODINHO FARIA		Atropelamento de peões
Matosinhos	2008-04-02 08:20	0	1	R SAO GENS 3727		Atropelamento de peões
Matosinhos	2008-04-02 15:00	0	1	AV SENHORA HORA 459		Atropelamento de peões
Matosinhos	2008-12-13 07:10	0	1	A28	7,500	Despiste c/disp. retenção
Matosinhos	2008-03-02 20:20	1	0	EN107	6,700	Atropelamento de peões
Matosinhos	2008-01-03 07:20	0	1	R SILVA BRINCO 420		Atropelamento de peões
P. de Ferreira	2008-03-13 12:50	0	1	R DA CORREDOURA 113		Atropelamento de peões
P. de Ferreira	2008-05-26 18:40	0	1	R NOSSA SRA ROSARIO 800		Atropelamento de peões
P. de Ferreira	2008-12-04 19:15	0	1	R DONA MERCEDES DE BARROS		Atropelamento de peões
P. de Ferreira	2008-07-28 19:10	0	1	R FONTAINHAS		Colisão lat. c/outro veíc. mov.
P. de Ferreira	2008-04-26 15:10	0	1	AV DA LIBERDADE		Colisão tras. c/outro veíc. mov.
P. de Ferreira	2008-09-28 19:45	1	0	A42	6,404	Despiste c/disp. retenção
P. de Ferreira	2008-11-15 22:00	1	0	R VALINHOS		Despiste c/col. c/veíc. imob./obst.
P. de Ferreira	2008-04-13 01:15	0	1	A42	0,600	Despiste c/ capotamento
P. de Ferreira	2008-07-12 19:25	1	0	R NOSSA SRA ROSARIO		Despiste simples
P. de Ferreira	2008-09-07 23:30	0	1	AV MARTINS COSTA 238		Colisão com fuga
P. de Ferreira	2008-11-05 16:00	0	1	R MOSTEIRO FERREIRA		Colisão com fuga
P. de Ferreira	2008-09-01 23:20	1	0	AV ALDEIA NOVA		Colisão tras. c/outro veíc. mov.
Paredes	2008-01-23 21:00	1	1	EN15	13,500	Atropelamento de peões
Paredes	2008-02-25 08:05	0	1	EN319-3	0,600	Atropelamento de peões
Paredes	2008-03-27 16:30	0	1	EN209	24,780	Atropelamento de peões
Paredes	2008-12-05 14:10	1	0	AV D FAUSTINO MOREIRA 848		Atropelamento de peões
Paredes	2008-06-13 23:20	0	2	EN319	20,800	Colisão c/veíc./obst. f. rodagem
Paredes	2008-01-09 18:55	0	1	R PROF MEIRELES		Colisão lat. c/outro veíc. mov.
Paredes	2008-04-05 15:30	0	1	PÇ RANHA VANDOMA		Colisão lat. c/outro veíc. mov.
Paredes	2008-08-13 18:25	0	1	EN15	15,350	Colisão frontal
Paredes	2008-01-21 19:30	0	1	AV NOVAL VILELA		Colisão frontal
Paredes	2008-04-14 01:00	0	1	R DA CAMPA		Colisão frontal
Paredes	2008-02-10 18:10	0	1	R GOMES AMORIM/R PASSAGEM		Colisão com outras situações
Penafiel	2008-12-18 10:50	0	1	EN106	31,700	Atropelamento de peões
Penafiel	2008-12-12 16:00	0	1	EN106	32,100	Atropelamento de peões
Penafiel	2008-02-03 02:10	0	1	EN106	34,880	Despiste simples
Penafiel	2008-09-22 11:20	0	2	EN211-1	1,042	Colisão frontal
Penafiel	2008-02-05 18:50	1	1	EN106	29,100	Colisão frontal
Penafiel	2008-10-13 21:10	0	1	R SAUDADE 243		Atropelamento de peões
Penafiel	2008-10-20 10:15	0	1	VAR-CAVALU		Colisão lat. c/outro veíc. mov.
Penafiel	2008-04-13 20:10	1	0	LUG DE ESPINHAL		Colisão lat. c/outro veíc. mov.
Penafiel	2008-12-24 23:35	1	1	EN106	33,750	Colisão lat. c/outro veíc. mov.
Penafiel	2008-10-23 09:41	0	1	AV EGAS MONIZ		Atropelamento de peões
Penafiel	2008-05-15 13:00	0	1	EN320	23,400	Colisão frontal
Porto	2008-10-28 16:50	0	1	R SA BANDEIRA		Atropelamento de peões
Porto	2008-11-02 01:36	0	1	A43	1,500	Despiste c/disp. retenção
Porto	2008-06-28 18:10	0	1	PC MOUTINHO DE ALBUQUERQUE		Atropelamento de peões
Porto	2008-06-06 08:50	0	2	R AF. ALBUQUERQUE 28		Atropelamento de peões
Porto	2008-03-10 10:15	0	1	AV MONTEVIDEU C/ R FUNCAL		Atropelamento de peões
Porto	2008-06-25 14:45	0	1	AV BOAVISTA 272		Atropelamento de peões

M=mortos; FG=feridos graves

Concelho	Datahora	M*	FG*	Via	km	Natureza
Porto	2008-02-23 20:20	1	0	VCI		Atropelamento de peões
Porto	2008-07-16 13:00	0	1	Outra Via		Atropelamento de peões
Porto	2008-02-11 17:50	0	1	A43	1,850	Colisão lat. c/outro veíc. mov.
Porto	2008-09-19 09:11	0	1	A28	0,100	Colisão lat. c/outro veíc. mov.
Porto	2008-03-16 04:40	1	1	ESTRADA ESTERIOR DA CIRCUNVALACAO COM ACESSO A VIA NORTE		Colisão lat. c/outro veíc. mov.
Porto	2008-03-25 17:10	0	1	R MOCIDADE DA ARRABIDA 6		Colisão lat. c/outro veíc. mov.
Porto	2008-08-11 18:10	0	1	R ESCOLAS		Colisão lat. c/outro veíc. mov.
Porto	2008-10-26 21:25	0	1	AV BOAVISTA 1044		Colisão lat. c/outro veíc. mov.
Porto	2008-03-13 18:25	1	0	R CASTELO C/ R DE FRANCOS		Colisão tras. c/outro veíc. mov.
Porto	2008-03-13 17:25	0	1	R DO OURO		Colisão frontal
Porto	2008-04-26 16:05	0	2	AV MONTEVIDEU C/ PC GONCALVES ZARCO		Colisão frontal
Porto	2008-06-15 07:20	0	1	A1	303,000	Desp. c/col. c/veíc. imobil./obst.
Porto	2008-10-27 06:45	1	2	PC EXERCITO LIBERTADOR 176		Desp. c/col. c/veíc. imobil./obst.
Porto	2008-07-03 20:35	0	1	R DO OURO 272		Despiste simples
Porto	2008-08-09 18:25	1	0	R AMISAL CUNHA C LARGO PRIORADO		Colisão com outras situações
Porto	2008-05-08 08:15	0	1	EN12		Despiste s/ disp. retenção
Porto	2008-04-02 23:03	0	1	R DR MANUEL PEREIRA DA SILVA 344		Despiste s/ disp. retenção
Porto	2008-09-20 18:55	0	1	A20	9,400	Despiste c/disp. retenção
Porto	2008-12-07 12:16	0	1	R AUGUSTO ROSA		Atropelamento de peões
Porto	2008-12-27 18:30	0	1	AV BOAVISTA 197		Atropelamento de peões
Porto	2008-07-04 12:55	0	1	R ANTERO QUENTAL		Atropelamento de peões
Porto	2008-09-16 13:30	0	1	AV BOAVISTA 1750		Atropelamento de peões
Porto	2008-03-15 15:50	0	1	PÇ DAS FLORES		Atropelamento de peões
Porto	2008-05-11 19:02	0	1	PC DAS FLORES		Atropelamento de peões
Porto	2008-04-13 01:35	0	1	R CAMPOS ALEGRE		Atropelamento de peões
Porto	2008-04-24 10:20	0	1	AV BOLANA 193		Atropelamento de peões
Porto	2008-01-02 18:05	0	1	R MARC SALDANHA 303		Atropelamento de peões
Porto	2008-04-26 22:18	0	1	A20	9,400	Atropelamento de peões
Porto	2008-01-13 18:50	0	1	EN12	8,500	Atropelamento de peões
Porto	2008-09-12 13:05	0	1	EST INTERIOR CIRCUNVALACAO		Atropelamento de peões
P. de Varzim	2008-03-03 09:50	0	1	R GOMES AMORIM C/ R DA GUARDIA 1		Colisão com outras situações
P. de Varzim	2008-01-23 11:15	0	1	R GOMES ASSUNÇÃO		Atropelamento de peões
P. de Varzim	2008-02-23 14:45	0	1	AV MAR 438		Atropelamento de peões
P. de Varzim	2008-03-18 08:45	0	1	R Pe. AFONSO SOARES 272		Atropelamento de peões
P. de Varzim	2008-05-09 14:10	0	1	R GOMES AMORIM 2		Atropelamento de peões
P. de Varzim	2008-03-19 11:20	0	2	VIA GEN. HUMB. DELGADO 9		Atropelamento de peões
P. de Varzim	2008-12-22 19:15	0	1	AV STA GRACA C/ R CASA PEREIRA DO RIO		Atropelamento de peões
P. de Varzim	2008-08-22 13:30	0	1	ACESSO A28 ARGIVAI		Atropelamento de peões
P. de Varzim	2008-08-10 21:00	0	2	A28	38,000	Colisão choque em cadeia
P. de Varzim	2008-09-28 00:45	0	1	EN206	9,150	Colisão lat. c/outro veíc. mov.
P. de Varzim	2008-05-18 22:15	0	1	ROT TELECOM R GOMES AMORIM 2		Colisão lat. c/outro veíc. mov.
P. de Varzim	2008-08-13 02:40	0	1	R BONITOS AMORIM 54		Colisão lat. c/outro veíc. mov.

M=mortos; FG=feridos graves

Concelho	Datahora	M*	FG*	Via	km	Natureza
P. de Varzim	2008-08-02 11:20	1	1	ACC-A28		Colisão lat. c/outro veíc. mov.
P. de Varzim	2008-07-31 14:00	0	1	R CIDADE DE POVOA 479		Colisão tras. c/outro veíc. mov.
P. de Varzim	2008-07-09 09:00	1	0	EN13	31,975	Colisão frontal
P. de Varzim	2008-12-13 16:40	0	1	EN13	34,000	Desp. c/col. c/veíc. imobil./obst.
P. de Varzim	2008-12-25 22:45	0	1	EN206	8,000	Despiste simples
P. de Varzim	2008-06-29 15:15	0	1	A28	34,000	Despiste simples
Santo Tirso	2008-01-17 16:30	0	1	EN105	25,920	Atropelamento de peões
Santo Tirso	2008-09-29 18:15	0	1	EN105	25,800	Colisão c/veíc./obst. f. rodagem
Santo Tirso	2008-11-16 21:55	1	0	R FERNANDO PIRES LIMA		Colisão lat. c/outro veíc. mov.
Santo Tirso	2008-12-18 13:45	0	1	R MAJOR DINIS		Colisão tras. c/outro veíc. mov.
Santo Tirso	2008-05-22 20:00	0	1	EN105	19,700	Colisão frontal
Santo Tirso	2008-03-07 23:05	0	1	R S BENTO BATALHA 88		Colisão frontal
Santo Tirso	2008-10-02 17:40	0	1	R FREIXIEIRO		Despiste simples
Santo Tirso	2008-08-01 07:30	0	1	R RECONTRO DO OUTEIRO		Colisão frontal
Santo Tirso	2008-12-29 20:20	0	2	R FONTAINHAS		Colisão frontal
Santo Tirso	2008-03-19 15:50	0	2	VAR-EN105		Colisão frontal
Santo Tirso	2008-04-18 23:17	1	0	A3	23,200	Despiste simples
Santo Tirso	2008-03-22 14:50	0	1	R DR OLIVEIRA SALAZAR C/ ARRUAMENTO ACESSO EST FERROVIARIA		Despiste simples
Santo Tirso	2008-10-25 20:00	0	1	R DAS FONTAINHAS 10		Despiste simples
Santo Tirso	2008-04-01 13:10	0	1	ZONA INDUSTRIAL DA LOUPA		Colisão frontal
Trofa	2008-04-23 18:00	0	1	R DE ENTRE LINHAS 50		Atropelamento de peões
Trofa	2008-08-20 18:45	0	1	R HORIZONTE		Atropelamento de peões
Trofa	2008-01-27 14:10	1	0	R CRABRITO 113		Despiste simples
Trofa	2008-02-04 22:35	0	1	R LIBERDADE 627		Colisão frontal
Trofa	2008-10-17 19:15	0	1	R NOSSA SRA LURDES 602		Colisão frontal
Trofa	2008-08-17 11:50	1	0	R ABADE INACIO PIMENTEL 135		Colisão lat. c/outro veíc. mov.
Valongo	2008-08-10 15:25	0	1	R DR MARIO CAL BRANDAO		Atropelamento de peões
Valongo	2008-09-30 12:15	1	0	A4	11,970	Atropelamento de peões
Valongo	2008-05-19 15:30	0	1	A4	22,030	Despiste simples
Valongo	2008-08-21 02:10	1	1	EN15	11,238	Despiste simples
Valongo	2008-06-30 03:52	1	2	A4	17,220	Desp. c/transp. disp. ret. lateral
Valongo	2008-11-15 01:40	0	1	A4	12,450	Colisão c/veíc./obst. f. rodagem
Valongo	2008-04-01 11:00	3	1	A41	15,600	Desp. c/col. c/veíc. imobil./obst.
Valongo	2008-10-04 15:00	0	1	EN105	9,800	Desp. c/col. c/veíc. imobil./obst.
Valongo	2008-10-14 21:00	1	0	A41	14,325	Colisão frontal
Valongo	2008-03-16 07:20	1	0	EN209	17,650	Colisão frontal
Valongo	2008-01-19 06:00	1	0	A4	12,244	Colisão tras. c/outro veíc. mov.
Valongo	2008-04-06 00:10	0	1	AV 5 OUTUBRO		Despiste c/ capotamento
Vila do Conde	2008-03-21 12:12	0	1	AV PORTAS FRONHAS 264		Colisão lat. c/outro veíc. mov.
Vila do Conde	2008-09-29 18:09	1	0	R PINHEIRO 190		Colisão lat. c/outro veíc. mov.
Vila do Conde	2008-08-13 12:10	0	1	AV GENERAL HUMBERTO DELGADO 7		Colisão lat. c/outro veíc. mov.
Vila do Conde	2008-12-08 13:10	0	1	R 5 OUTUBRO 1813		Colisão lat. c/outro veíc. mov.
Vila do Conde	2008-04-20 03:00	0	1	R DA MATA 121		Colisão tras. c/outro veíc. mov.
Vila do Conde	2008-10-18 14:15	0	1	EN104	2,600	Colisão frontal
Vila do Conde	2008-07-20 07:45	0	1	EN13	14,900	Colisão frontal
Vila do Conde	2008-11-25 18:20	0	1	EN13	11,800	Colisão frontal

* M=mortos; FG=feridos graves

Concelho	Datahora	M*	FG*	Via	km	Natureza
Vila do Conde	2008-01-28 18:00	0	2	R LAPA 1186		Colisão frontal
Vila do Conde	2008-02-08 01:21	1	0	R 6 - ZONA INDUSTRIAL 8		Desp. c/col. c/veíc. imobil./obst.
Vila do Conde	2008-11-11 23:15	2	0	EN309	2,250	Despiste c/ capotamento
Vila do Conde	2008-02-23 18:30	1	0	EN104	7,100	Despiste simples
Vila do Conde	2008-04-07 18:30	0	1	EN104	6,050	Despiste simples
Vila do Conde	2008-04-28 14:40	0	2	R 5 OUTUBRO		Colisão com outras situações
Vila do Conde	2008-02-06 18:00	0	1	R S CRISTOVÃO 1027		Colisão lat. c/outro veíc. mov.
Vila do Conde	2008-05-13 01:10	1	0	R GANDARA 705		Colisão lat. c/outro veíc. mov.
Vila do Conde	2008-12-05 18:30	0	1	R S CRISTOVAO 68		Colisão choque em cadeia
Vila do Conde	2008-12-18 21:50	1	0	TV R DE CASTELOES SUL 502		Atropelamento de peões
Vila do Conde	2008-08-15 12:30	0	1	R 5 OUTUBRO 2001		Colisão com outras situações
Vila do Conde	2008-09-26 05:00	1	0	R PINDELO 149		Atropelamento de peões
Vila do Conde	2008-09-10 14:45	0	1	AV ANTONIO SANTO MATEUS JUNIOR 89		Atropelamento de peões
Vila do Conde	2008-08-31 09:45	0	1	R EST VELHA 220		Atropelamento de peões
Vila do Conde	2008-08-07 08:20	0	1	AV MOUZINHO ALBUQUERQUE		Atropelamento de peões
Vila do Conde	2008-03-20 20:30	0	1	AV PORTAS FRONHAS 70		Atropelamento de peões
Vila do Conde	2008-02-08 09:15	0	1	R LAGIELAS 21		Atropelamento de peões
Vila do Conde	2008-06-25 11:10	0	1	EN13	16,625	Atropelamento de peões
Vila do Conde	2008-07-20 14:30	0	1	R DOS DESCOBRIMENTOS 113		Atropelamento de peões
V. N. de Gaia	2008-11-24 13:10	0	2	R GONDEZENDE 131		Colisão frontal
V. N. de Gaia	2008-08-11 08:20	0	1	EM109-2	12,100	Despiste c/ capotamento
V. N. de Gaia	2008-07-16 17:14	0	1	A1	291,740	Despiste c/ capotamento
V. N. de Gaia	2008-08-19 10:50	0	1	A20	1,320	Despiste c/ capotamento
V. N. de Gaia	2008-07-05 02:00	1	0	A29	48,590	Desp. c/transp. disp. ret. lateral
V. N. de Gaia	2008-07-25 05:30	0	1	A1	294,440	Desp. c/transp. disp. ret. lateral
V. N. de Gaia	2008-07-25 12:47	2	0	A1	287,790	Desp. c/transp. disp. ret. lateral
V. N. de Gaia	2008-06-24 22:00	0	2	R FOFIM 10		Despiste simples
V. N. de Gaia	2008-12-14 19:55	1	0	EN1	294,830	Atropelamento com fuga
V. N. de Gaia	2008-01-30 09:05	0	1	R CENTRAL OLIVAL 2542		Atropelamento com fuga
V. N. de Gaia	2008-09-05 09:45	0	1	EN222	13,700	Atropelamento de peões
V. N. de Gaia	2008-12-14 19:30	1	0	EN1	291,418	Atropelamento de peões
V. N. de Gaia	2008-12-18 23:15	1	0	A29	47,200	Atropelamento de peões
V. N. de Gaia	2008-04-11 11:30	0	1	R COMBATENTES DO ULTRAMAR		Atropelamento de peões
V. N. de Gaia	2008-03-20 09:55	0	1	R JARDIM 1226		Atropelamento de peões
V. N. de Gaia	2008-02-28 18:15	0	1	R HEROIS PATRIA 1200		Atropelamento de peões
V. N. de Gaia	2008-01-31 13:35	0	1	R PADUA CORREIA		Atropelamento de peões
V. N. de Gaia	2008-12-09 18:20	0	1	R ALVARES CABRAL		Atropelamento de peões
V. N. de Gaia	2008-11-23 22:00	0	1	R CABECAIS PEDROSO 69		Atropelamento de peões
V. N. de Gaia	2008-03-15 03:25	0	2	AV BEIRA MAR		Colisão c/veíc./obst. f. rodagem
V. N. de Gaia	2008-06-01 20:00	0	1	EN109	15,000	Colisão lat. c/outro veíc. mov.
V. N. de Gaia	2008-08-14 21:45	0	1	EN222	9,020	Colisão lat. c/outro veíc. mov.
V. N. de Gaia	2008-02-10 18:30	0	1	R IGREJA 632		Colisão lat. c/outro veíc. mov.
V. N. de Gaia	2008-02-28 08:30	1	0	AV JOÃO PAULO II 800		Colisão lat. c/outro veíc. mov.
V. N. de Gaia	2008-11-16 12:25	1	0	R LUIS CAMOES 423		Colisão lat. c/outro veíc. mov.
V. N. de Gaia	2008-12-08 23:10	0	1	R CAP. SALGUEIRO MAIA		Colisão lat. c/outro veíc. mov.
V. N. de Gaia	2008-01-05 14:00	0	1	EN222	13,400	Colisão frontal
V. N. de Gaia	2008-04-12 08:30	0	1	EN222	11,800	Colisão frontal
V. N. de Gaia	2008-01-11 15:20	0	1	R AMEAL 454		Colisão frontal
V. N. de Gaia	2008-06-14 21:15	0	1	R FONTE JARDIM 277		Colisão frontal
V. N. de Gaia	2008-06-20 15:50	0	1	R SACADURA CABRAL 1328		Colisão frontal
V. N. de Gaia	2008-12-26 20:40	0	1	R ESPIRITO SANTO 6		Colisão frontal
V. N. de Gaia	2008-12-25 12:10	0	1	AV VASCO DA GAMA 121		Colisão frontal
		87	291			

* M=mortos; FG=feridos graves

UTENTES

1. Vítimas segundo a categoria de utentes

	Vítimas mortais		Feridos graves		Feridos leves		Total de vítimas	
		%		%		%		%
Condutores	50	57,5	149	51,2	3624	54,7	3823	54,6
Passageiros	12	13,8	47	16,2	1992	30,1	2051	29,3
Peões	25	28,7	95	32,6	1010	15,2	1130	16,1
Total	87	100,0	291	100,0	6626	100,0	7004	100,0

2. Vítimas segundo a categoria de veículo

	Vítimas mortais		Feridos graves		Feridos leves		Total de vítimas	
		%		%		%		%
Peões	25	28,7	95	32,6	1010	15,2	1130	16,1
Veíc.ligeiros*	38	43,7	109	37,5	4251	64,2	4398	62,8
Veíc. Pesados*	1	1,1	1	0,3	145	2,2	147	2,1
Velocípedes*	4	4,6	14	4,8	154	2,3	172	2,5
Ciclomotores*	4	4,6	27	9,3	520	7,8	551	7,9
Motociclos*	14	16,1	45	15,5	523	7,9	582	8,3
Outros	1	1,1	0	0,0	23	0,3	24	0,3
Total	87	100,0	291	100,0	6626	100,0	7004	100,0

* Condutores e passageiros

3. Vítimas segundo o grupo etário

	Vítimas mortais		Feridos graves		Feridos leves		Total de vítimas	
		%		%		%		%
<=14	2	2,3	27	9,3	596	9,0	625	8,9
15-19	4	4,6	32	11,0	595	9,0	631	9,0
20-24	16	18,4	28	9,6	833	12,6	877	12,5
25-29	5	5,7	28	9,6	755	11,4	788	11,3
30-34	9	10,3	31	10,7	701	10,6	741	10,6
35-39	9	10,3	13	4,5	590	8,9	612	8,7
40-44	6	6,9	29	10,0	537	8,1	572	8,2
45-49	6	6,9	16	5,5	476	7,2	498	7,1
50-54	5	5,7	14	4,8	384	5,8	403	5,8
55-59	4	4,6	14	4,8	295	4,5	313	4,5
60-64	3	3,4	11	3,8	241	3,6	255	3,6
65-69	3	3,4	13	4,5	201	3,0	217	3,1
70-74	6	6,9	15	5,2	171	2,6	192	2,7
>=75	7	8,0	20	6,9	244	3,7	271	3,9
Não def.	2	2,3	0	0,0	7	0,1	9	0,1
Total	87	100,0	291	100,0	6626	100,0	7004	100,0

