



AUTORIDADE NACIONAL  
SEGURANÇA RODOVIÁRIA

**Distrito de VILA REAL**

SINISTRALIDADE  
ANO de 2008

**Observatório de Segurança Rodoviária**

# ÍNDICE

<b>DEFINIÇÕES.....</b>	<b>3</b>
<b>EVOLUÇÃO 1999-2008.....</b>	<b>4</b>
1. Acidentes com vítimas.....	4
2. Vítimas.....	5
<b>ACIDENTES E VÍTIMAS.....</b>	<b>6</b>
1. Acidentes e vítimas: 2007/2008.....	6
2. Acidentes e vítimas por mês.....	6
3. Acidentes e vítimas segundo o dia da semana.....	7
4. Acidentes e vítimas segundo as condições de luminosidade.....	7
5. Acidentes e vítimas segundo a hora do dia.....	7
6. Acidentes e vítimas segundo os factores atmosféricos.....	8
7. Acidentes e vítimas segundo a natureza do acidente.....	8
8. Acidentes e vítimas segundo a localização.....	9
9. Acidentes e vítimas segundo o tipo de via.....	9
10. Acidentes e vítimas segundo o concelho.....	10
11. Listagem dos acidentes com mortos e/ou feridos graves.....	11
<b>UTENTES.....</b>	<b>13</b>
1. Vítimas segundo a categoria de utentes.....	13
2. Vítimas segundo a categoria de veículo.....	13
3. Vítimas segundo o grupo etário.....	13

# DEFINIÇÕES

## **Acidente**

Ocorrência na via pública ou que nela tenha origem envolvendo pelo menos um veículo, do conhecimento das entidades fiscalizadoras (GNR, GNR/BT e PSP) e da qual resultem vítimas e/ou danos materiais.

## **Acidentes com vítimas**

Acidente do qual resulte pelo menos uma vítima.

## **Acidente mortal**

Acidente do qual resulte pelo menos um morto.

## **Acidentes com feridos graves**

Acidente do qual resulte pelo menos um ferido grave, não tendo ocorrido qualquer morte.

## **Acidentes com feridos leves**

Acidente do qual resulte pelo menos um ferido leve e em que não se tenham registado mortos nem feridos graves.

## **Vítima**

Ser humano que em consequência de acidente sofra danos corporais.

## **Morto ou vítima mortal**

Vítima de acidente cujo óbito ocorra no local do evento ou no seu percurso até à unidade de saúde.

Para obter o número de mortos a 30 dias<sup>1</sup>, aplica-se a este valor um coeficiente de 1,14.

## **Ferido grave**

Vítima de acidente cujos danos corporais obriguem a um período de hospitalização superior a 24 horas.

## **Ferido leve**

Vítima de acidente que não seja considerada ferida grave.

## **Condutor**

Pessoa que detém o comando de um veículo ou animal na via pública.

## **Passageiro**

Pessoa afecta a um veículo na via pública e que não seja condutora.

## **Peão**

Pessoa que transita na via pública a pé e em locais sujeitos à legislação rodoviária. Consideram-se ainda peões todas as pessoas que conduzam à mão velocípedes ou ciclomotores de duas rodas sem carro atrelado ou carros de crianças ou de deficientes físicos.

## **Índice de gravidade**

Número de mortos por 100 acidentes com vítimas.

## **Indicador de gravidade**

$IG = 100 \times M + 10 \times FG + 3 \times FL$ , em que M é o número de mortos, FG o de feridos graves e FL o de feridos leves.

## **Ponto negro**

Lanço de estrada com o máximo de 200 metros de extensão, no qual se registou, pelo menos, 5 acidentes com vítimas, no ano em análise, e cuja soma de indicadores de gravidade é superior a 20.

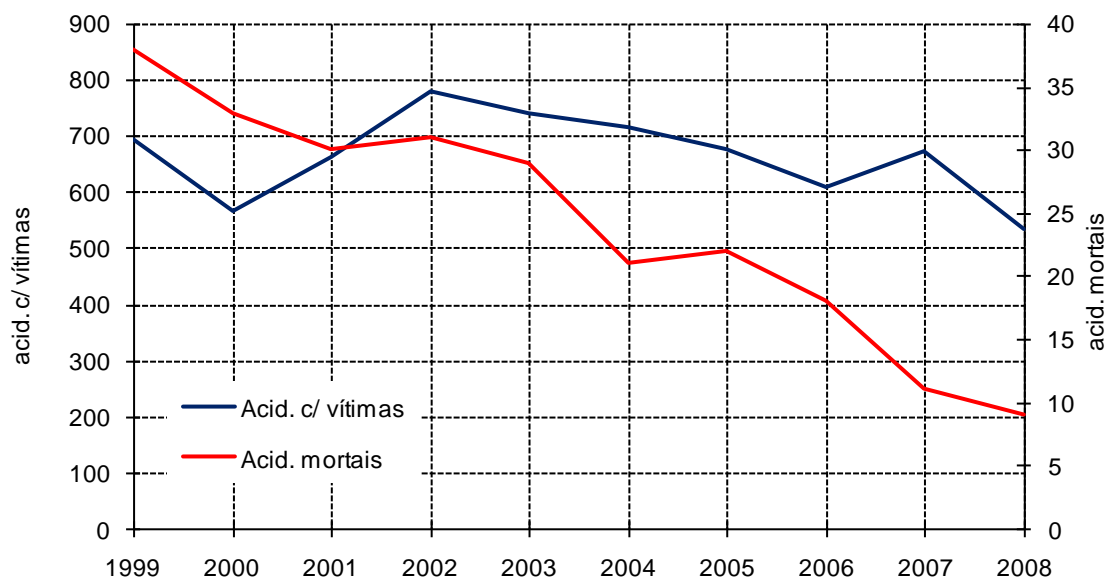
<sup>1</sup> Definição internacional (Convenção de Viena)

# EVOLUÇÃO 1999-2008

## 1. Acidentes com vítimas

	Acidentes com vítimas	Acidentes mortais	Acidentes c/ mortos e/ou f. graves	Índice de gravidade
1999	695	38	115	6,0
2000	569	33	100	6,3
2001	663	30	108	4,8
2002	779	31	95	4,5
2003	739	29	85	4,2
2004	717	21	91	3,6
2005	676	22	90	4,3
2006	610	18	80	3,3
2007	675	11	64	1,9
<b>2008</b>	<b>536</b>	<b>9</b>	<b>50</b>	<b>1,9</b>

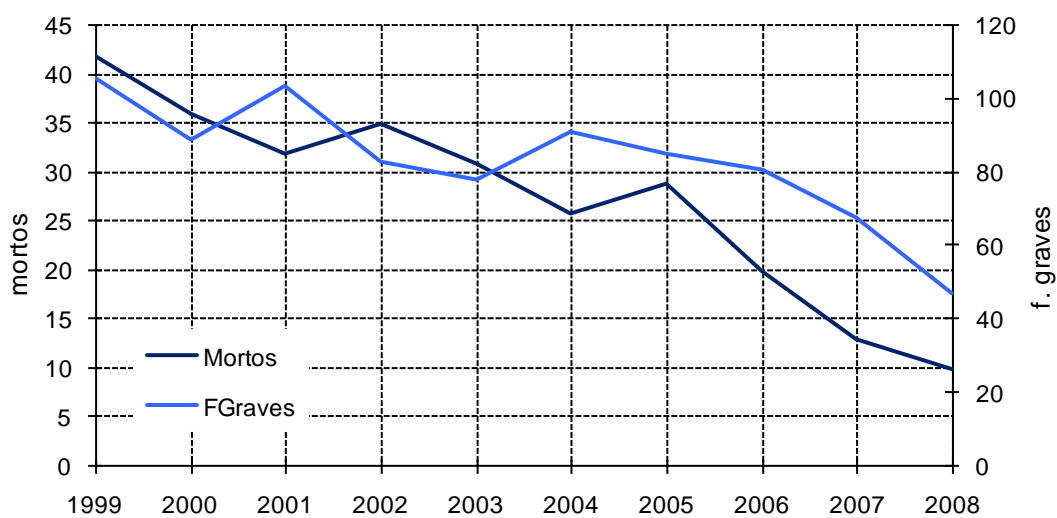
Evolução dos acidentes com vítimas e acidentes mortais



## 2. Vítimas

	Vítimas mortais	Feridos graves	Feridos leves	Total vítimas
1999	42	106	938	1086
2000	36	89	780	905
2001	32	104	895	1031
2002	35	83	1012	1130
2003	31	78	961	1070
2004	26	91	905	1022
2005	29	85	882	996
2006	20	81	763	864
2007	13	68	869	950
<b>2008</b>	<b>10</b>	<b>47</b>	<b>673</b>	<b>730</b>

Evolução das vítimas mortais e feridos graves



# ACIDENTES E VÍTIMAS

## 1. Acidentes e vítimas: 2007/2008

	Acidentes c/ vítimas		Vítimas mortais		Feridos graves		Feridos leves		Total de vítimas		Índice de gravidade
		%*		%*		%*		%*		%*	
2007	675		13		68		869		950		1,9
2008	536	-20,6	10	-23,1	47	-30,9	673	-22,6	730	-23,2	1,9

\* Variação relativa ao ano anterior

## 2. Acidentes e vítimas por mês

	Acidentes c/ vítimas		Vítimas mortais		Feridos graves		Feridos leves		Total de vítimas		Índice de gravidade
		%		%		%		%		%	
Jan	42	7,8	1	10,0	5	10,6	45	6,7	51	7,0	2,4
Fev	33	6,2	1	10,0	3	6,4	38	5,6	42	5,8	3,0
Mar	42	7,8	0	0,0	7	14,9	51	7,6	58	7,9	0,0
Abr	32	6,0	0	0,0	0	0,0	41	6,1	41	5,6	0,0
Mai	45	8,4	1	10,0	2	4,3	72	10,7	75	10,3	2,2
Jun	60	11,2	3	30,0	5	10,6	81	12,0	89	12,2	5,0
Jul	45	8,4	0	0,0	6	12,8	56	8,3	62	8,5	0,0
Ago	53	9,9	3	30,0	5	10,6	63	9,4	71	9,7	5,7
Set	50	9,3	0	0,0	4	8,5	57	8,5	61	8,4	0,0
Out	49	9,1	0	0,0	2	4,3	65	9,7	67	9,2	0,0
Nov	43	8,0	0	0,0	2	4,3	57	8,5	59	8,1	0,0
Dez	42	7,8	1	10,0	6	12,8	47	7,0	54	7,4	2,4
<b>Total</b>	<b>536</b>	<b>100,0</b>	<b>10</b>	<b>100,0</b>	<b>47</b>	<b>100,0</b>	<b>673</b>	<b>100,0</b>	<b>730</b>	<b>100,0</b>	<b>1,9</b>

### 3. Acidentes e vítimas segundo o dia da semana

	Acidentes c/ vítimas		Vítimas mortais		Feridos graves		Feridos leves		Total de vítimas		Índice de gravidade
		%		%		%		%		%	
2ªFeira	74	13,8	2	20,0	1	2,1	85	12,6	88	12,1	2,7
3ªFeira	69	12,9	2	20,0	8	17,0	84	12,5	94	12,9	2,9
4ªFeira	66	12,3	0	0,0	8	17,0	78	11,6	86	11,8	0,0
5ªFeira	90	16,8	2	20,0	13	27,7	92	13,7	107	14,7	2,2
6ªFeira	91	17,0	3	30,0	10	21,3	121	18,0	134	18,4	3,3
Sábado	80	14,9	1	10,0	3	6,4	119	17,7	123	16,8	1,3
Domingo	66	12,3	0	0,0	4	8,5	94	14,0	98	13,4	0,0
<b>Total</b>	<b>536</b>	<b>100,0</b>	<b>10</b>	<b>100,0</b>	<b>47</b>	<b>100,0</b>	<b>673</b>	<b>100,0</b>	<b>730</b>	<b>100,0</b>	<b>1,9</b>

### 4. Acidentes e vítimas segundo as condições de luminosidade

	Acidentes c/ vítimas		Vítimas mortais		Feridos graves		Feridos leves		Total de vítimas		Índice de gravidade
		%		%		%		%		%	
Dia	390	72,8	5	50,0	24	51,1	484	71,9	513	70,3	1,3
Noite	136	25,4	5	50,0	21	44,7	175	26,0	201	27,5	3,7
Aurora ou crep.	9	1,7	0	0,0	2	4,3	13	1,9	15	2,1	0,0
<b>Total<sup>(1)</sup></b>	<b>536</b>	<b>100,0</b>	<b>10</b>	<b>100,0</b>	<b>47</b>	<b>100,0</b>	<b>673</b>	<b>100,0</b>	<b>730</b>	<b>100,0</b>	<b>1,9</b>

<sup>(1)</sup> Inclui não definidos

### 5. Acidentes e vítimas segundo a hora do dia

	Acidentes c/ vítimas		Vítimas mortais		Feridos graves		Feridos leves		Total de vítimas		Índice de gravidade
		%		%		%		%		%	
00-03	28	5,2	0	0,0	5	10,6	41	6,1	46	6,3	0,0
03-06	14	2,6	1	10,0	1	2,1	20	3,0	22	3,0	7,1
06-09	55	10,3	1	10,0	2	4,3	75	11,1	78	10,7	1,8
09-12	70	13,1	1	10,0	7	14,9	76	11,3	84	11,5	1,4
12-15	108	20,1	2	20,0	5	10,6	127	18,9	134	18,4	1,9
15-18	117	21,8	2	20,0	8	17,0	151	22,4	161	22,1	1,7
18-21	100	18,7	0	0,0	11	23,4	132	19,6	143	19,6	0,0
21-24	44	8,2	3	30,0	8	17,0	51	7,6	62	8,5	6,8
<b>Total</b>	<b>536</b>	<b>100,0</b>	<b>10</b>	<b>100,0</b>	<b>47</b>	<b>100,0</b>	<b>673</b>	<b>100,0</b>	<b>730</b>	<b>100,0</b>	<b>1,9</b>

## 6. Acidentes e vítimas segundo os factores atmosféricos

	Acidentes c/ vítimas		Vítimas mortais		Feridos graves		Feridos leves		Total de vítimas		Índice de gravidade
		%		%		%		%		%	
Bom tempo	412	76,9	8	80,0	40	85,1	509	75,6	557	76,3	1,9
Chuva	105	19,6	2	20,0	6	12,8	132	19,6	140	19,2	1,9
Outros <sup>(1)</sup>	13	2,4	0	0,0	1	2,1	24	3,6	25	3,4	0,0
<b>Total</b>	<b>536</b>	<b>100,0</b>	<b>10</b>	<b>100,0</b>	<b>47</b>	<b>100,0</b>	<b>673</b>	<b>100,0</b>	<b>730</b>	<b>100,0</b>	<b>1,9</b>

<sup>(1)</sup> Inclui granizo, neve, nevoeiro, nuvem de fumo e vento forte e não definidos

## 7. Acidentes e vítimas segundo a natureza do acidente

	Acidentes c/ vítimas		Vítimas mortais		Feridos graves		Feridos leves		Total de vítimas		Índ. grav.
		%		%		%		%		%	
<b>Atropelamento</b>	<b>84</b>	<b>15,7</b>	<b>2</b>	<b>20,0</b>	<b>13</b>	<b>27,7</b>	<b>75</b>	<b>11,1</b>	<b>90</b>	<b>12,3</b>	<b>2,4</b>
Atrop. Com fuga	3	0,6	0	0,0	0	0,0	3	0,4	3	0,4	0,0
Atrop. de animais	1	0,2	0	0,0	0	0,0	1	0,1	1	0,1	0,0
Atrop. de peões	80	14,9	2	20,0	13	27,7	71	10,5	86	11,8	2,5
<b>Colisão</b>	<b>224</b>	<b>41,8</b>	<b>3</b>	<b>30,0</b>	<b>19</b>	<b>40,4</b>	<b>315</b>	<b>46,8</b>	<b>337</b>	<b>46,2</b>	<b>1,3</b>
Choque em cadeia	6	1,1	0	0,0	1	2,1	8	1,2	9	1,2	0,0
Colisão com fuga	1	0,2	0	0,0	0	0,0	1	0,1	1	0,1	0,0
Outras situações	17	3,2	1	10,0	0	0,0	22	3,3	23	3,2	5,9
Com veíc/obst.faixa rodag.	20	3,7	0	0,0	2	4,3	24	3,6	26	3,6	0,0
Colisão frontal	78	14,6	2	20,0	13	27,7	121	18,0	136	18,6	2,6
Colisão lateral	71	13,2	0	0,0	3	6,4	101	15,0	104	14,2	0,0
Colisão traseira	31	5,8	0	0,0	0	0,0	38	5,6	38	5,2	0,0
<b>Despiste</b>	<b>228</b>	<b>42,5</b>	<b>5</b>	<b>50,0</b>	<b>15</b>	<b>31,9</b>	<b>283</b>	<b>42,1</b>	<b>303</b>	<b>41,5</b>	<b>2,2</b>
Com capotamento	55	10,3	2	20,0	5	10,6	77	11,4	84	11,5	3,6
C/ colisão c/ veíc. imobil./obst.	31	5,8	0	0,0	0	0,0	37	5,5	37	5,1	0,0
Com dispositivo retenção	8	1,5	0	0,0	0	0,0	11	1,6	11	1,5	0,0
Com fuga	1	0,2	0	0,0	0	0,0	1	0,1	1	0,1	0,0
C/ transp.disp. Ret. lateral	4	0,7	0	0,0	0	0,0	4	0,6	4	0,5	0,0
Sem dispositivo retenção	17	3,2	1	10,0	2	4,3	20	3,0	23	3,2	5,9
Despiste simples	112	20,9	2	20,0	8	17,0	133	19,8	143	19,6	1,8
<b>Total</b>	<b>536</b>	<b>100,0</b>	<b>10</b>	<b>100,0</b>	<b>47</b>	<b>100,0</b>	<b>673</b>	<b>100,0</b>	<b>730</b>	<b>100,0</b>	<b>1,9</b>



## 8. Acidentes e vítimas segundo a localização

	Acidentes c/ vítimas		Vítimas mortais		Feridos graves		Feridos leves		Total de vítimas		Índice de gravidade
		%		%		%		%		%	
Dentro localidades	312	58,2	4	40,0	30	63,8	354	52,6	388	53,2	1,3
Fora localidades	224	41,8	6	60,0	17	36,2	319	47,4	342	46,8	2,7
<b>Total</b>	<b>536</b>	<b>100,0</b>	<b>10</b>	<b>100,0</b>	<b>47</b>	<b>100,0</b>	<b>673</b>	<b>100,0</b>	<b>730</b>	<b>100,0</b>	<b>1,9</b>

## 9. Acidentes e vítimas segundo o tipo de via

	Acidentes c/ vítimas		Vítimas mortais		Feridos graves		Feridos leves		Total de vítimas		Índice de gravidade
		%		%		%		%		%	
Auto-estrada	34	6,3	2	20,0	3	6,4	45	6,7	50	6,8	5,9
Arruamento	207	38,6	2	20,0	21	44,7	227	33,7	250	34,2	1,0
Estrada Municipal	96	17,9	2	20,0	3	6,4	138	20,5	143	19,6	2,1
Estrada Nacional	156	29,1	3	30,0	14	29,8	202	30,0	219	30,0	1,9
It. Principal	31	5,8	0	0,0	5	10,6	39	5,8	44	6,0	0,0
Outras <sup>(1)</sup>	12	2,2	1	10,0	1	2,1	22	3,3	24	3,3	8,3
<b>Total</b>	<b>536</b>	<b>100,0</b>	<b>10</b>	<b>100,0</b>	<b>47</b>	<b>100,0</b>	<b>673</b>	<b>100,0</b>	<b>730</b>	<b>100,0</b>	<b>1,9</b>

<sup>(1)</sup> Inclui estradas regionais, florestais, pontes e restantes vias

## 10. Acidentes e vítimas segundo o concelho

	Acidentes c/ vítimas		Vítimas mortais		Feridos graves		Feridos leves		Total de vítimas		Índice de grav.
		%		%		%		%		%	
Alijó	28	5,2	1	10,0	2	4,3	42	6,2	45	6,2	3,6
Boticas	10	1,9	1	10,0	0	0,0	14	2,1	15	2,1	10,0
Chaves	119	22,2	0	0,0	8	17,0	151	22,4	159	21,8	0,0
Mesão Frio	15	2,8	0	0,0	0	0,0	20	3,0	20	2,7	0,0
Mondim de Basto	20	3,7	0	0,0	0	0,0	24	3,6	24	3,3	0,0
Montalegre	31	5,8	1	10,0	6	12,8	37	5,5	44	6,0	3,2
Murça	17	3,2	0	0,0	1	2,1	20	3,0	21	2,9	0,0
Peso da Régua	31	5,8	0	0,0	4	8,5	36	5,3	40	5,5	0,0
Ribeira de Pena	15	2,8	2	20,0	3	6,4	17	2,5	22	3,0	13,3
Sabrosa	16	3,0	1	10,0	0	0,0	31	4,6	32	4,4	6,3
Sta. Marta de Penaguião	11	2,1	0	0,0	0	0,0	11	1,6	11	1,5	0,0
Valpaços	39	7,3	1	10,0	5	10,6	44	6,5	50	6,8	2,6
V. Pouca de Aguiar	38	7,1	1	10,0	3	6,4	43	6,4	47	6,4	2,6
Vila Real	146	27,2	2	20,0	15	31,9	183	27,2	200	27,4	1,4
<b>Total</b>	<b>536</b>	<b>100,0</b>	<b>10</b>	<b>100,0</b>	<b>47</b>	<b>100,0</b>	<b>673</b>	<b>100,0</b>	<b>730</b>	<b>100,0</b>	<b>1,9</b>

## 11. Listagem dos acidentes com mortos e/ou feridos graves

Concelho	Datahora	M*	FG*	Via	km	Natureza
Alijó	2008-08-16 23:45	1	0	EM1284	5,700	Despiste s/disp. de retenção
Alijó	2008-05-16 13:30	0	1	R OLAIAS		Colisão frontal
Alijó	2008-07-12 21:00	0	1	TV STO ANTONIO		Atropelamento de peões
Boticas	2008-06-19 14:35	1	0	EN103	149,900	Colisão frontal
Chaves	2008-12-28 17:45	0	1	AV D PACHECO		Colisão lat. c/outro veíc. mov.
Chaves	2008-10-16 20:30	0	1	EN103	170,600	Colisão frontal
Chaves	2008-09-03 16:50	0	1	EN2	2,484	Colisão frontal
Chaves	2008-08-07 13:30	0	1	P. ENG. BARB.CARMONA		Atropelamento de peões
Chaves	2008-08-27 21:30	0	1	AV COCANHA		Atropelamento de peões
Chaves	2008-09-03 10:40	0	1	R AREGOS 14		Atropelamento de peões
Chaves	2008-07-09 08:50	0	1	AV DR MARIO SOARES		Colisão choque em cadeia
Chaves	2008-06-17 07:55	0	1	EN103	177,200	Colisão lat. c/outro veíc. mov.
Montalegre	2008-06-05 23:30	0	1	EN308	138,250	Despiste simples
Montalegre	2008-02-08 09:00	1	0	EN103	126,600	Despiste simples
Montalegre	2008-03-13 18:30	0	1	EN308-4		Colisão frontal
Montalegre	2008-07-25 10:00	0	3	EN103	117,450	Colisão frontal
Montalegre	2008-03-13 18:30	0	1	EN308-4		Colisão frontal
Murça	2008-08-07 11:30	0	1	LARGO CAPELA		Atropelamento de peões
Peso da Régua	2008-12-03 22:15	0	1	EN108	110,550	Atropelamento de peões
Peso da Régua	2008-03-01 19:25	0	1	URB STA MARIA 160		Despiste simples
Peso da Régua	2008-12-30 05:50	0	1	A24	86,500	Colisão c/veic./obst. f.rodagem
Peso da Régua	2008-06-05 17:45	0	1	AV OVAR		Atropelamento de peões
Ribeira de Pena	2008-08-31 19:10	0	2	ARRUAMENTO S/ NOME R CAMILO CASTELO BRANCO		Despiste s/disp. de retenção Atropelamento de peões
Ribeira de Pena	2008-08-19 23:00	2	0	Estrada Florestal		Despiste com capotamento
Ribeira de Pena	2008-01-24 11:00	0	1	Estrada Florestal		Despiste com capotamento
Sabrosa	2008-06-16 04:20	1	0	EN322	14,350	Colisão com outras situações
Valpaços	2008-12-12 16:15	0	1	EN206	166,024	Atropelamento de peões
Valpaços	2008-10-23 20:50	0	1	EM543		Atropelamento de peões
Valpaços	2008-12-19 12:25	1	0	Outra Via		Despiste com capotamento
Valpaços	2008-07-25 17:25	0	1	EM544-1		Colisão frontal
Valpaços	2008-11-21 10:45	0	1	EN206	135,000	Colisão frontal
Valpaços	2008-06-22 02:20	0	1	AV PINHEIRO MANSO		Despiste simples
V. P. de Aguiar	2008-05-12 15:25	1	1	A7	94,144	Despiste com capotamento
V. P. de Aguiar	2008-02-07 16:00	0	1	EN212	4,720	Despiste com capotamento
V. P. de Aguiar	2008-11-06 14:00	0	1	A24	47,608	Despiste com capotamento
Vila Real	2008-12-23 16:00	0	1	AV JOAO PAULO II		Atropelamento de peões
Vila Real	2008-09-10 00:40	0	1	AV EUROPA		Despiste simples
Vila Real	2008-01-15 18:20	0	1	AV AUR. BARRIGAS		Atropelamento de peões
Vila Real	2008-12-06 18:45	0	1	R FUND.DO CIRCUITO DE V REAL		Atropelamento de peões
Vila Real	2008-01-22 22:30	0	1	IP4	110,400	Colisão c/veic./obst. f.rodagem
Vila Real	2008-01-09 19:25	0	1	EN15	113,000	Colisão lat. c/outro veíc. mov.
Vila Real	2008-06-06 19:15	0	1	EM313-1	10,500	Colisão frontal
Vila Real	2008-06-12 17:04	1	0	EM1229		Colisão frontal
Vila Real	2008-09-05 23:15	0	1	IP4	98,800	Colisão frontal
Vila Real	2008-02-14 21:30	0	1	R FUND.DO CIRCUITO DE V REAL		Colisão frontal

\* M=mortos; FG=feridos graves

Concelho	Datahora	M*	FG*	Via	km	Natureza
Vila Real	2008-02-29 22:30	0	1	LUGAR TAPADA		Despiste com capotamento
Vila Real	2008-03-19 12:45	0	1	R D MARIA VAZ DE CARVALHO BO STA MARIA		Despiste simples
Vila Real	2008-01-04 06:00	1	0	A24	79,900	Despiste simples
Vila Real	2008-03-04 01:00	0	3	IP4	81,050	Despiste simples
Vila Real	2008-01-31 14:45	0	1	R TELHEIRA		Atropelamento de peões
		<b>10</b>	<b>47</b>			

\* M=mortos; FG=feridos graves

# UTENTES

## 1. Vítimas segundo a categoria de utentes

	Vítimas mortais		Feridos graves		Feridos leves		Total de vítimas	
		%		%		%		%
Condutores	8	80,0	25	53,2	360	53,5	393	53,8
Passageiros	0	0,0	9	19,1	239	35,5	248	34,0
Peões	2	20,0	13	27,7	74	11,0	89	12,2
<b>Total</b>	<b>10</b>	<b>100,0</b>	<b>47</b>	<b>100,0</b>	<b>673</b>	<b>100,0</b>	<b>730</b>	<b>100,0</b>

## 2. Vítimas segundo a categoria de veículo

	Vítimas mortais		Feridos graves		Feridos leves		Total de vítimas	
		%		%		%		%
Peões	2	20,0	13	27,7	74	11,0	89	12,2
Veíc.ligeiros*	6	60,0	20	42,6	515	76,5	541	74,1
Veíc. Pesados*	0	0,0	0	0,0	4	0,6	4	0,5
Velocípedes*	0	0,0	2	4,3	11	1,6	13	1,8
Ciclomotores*	1	10,0	5	10,6	26	3,9	32	4,4
Motociclos*	0	0,0	4	8,5	36	5,3	40	5,5
Outros	1	10,0	3	6,4	7	1,0	11	1,5
<b>Total</b>	<b>10</b>	<b>100,0</b>	<b>47</b>	<b>100,0</b>	<b>673</b>	<b>100,0</b>	<b>730</b>	<b>100,0</b>

\* Condutores e passageiros

## 3. Vítimas segundo o grupo etário

	Vítimas mortais		Feridos graves		Feridos leves		Total de vítimas	
		%		%		%		%
<=14	0	0,0	7	14,9	50	7,4	57	7,8
15-19	0	0,0	3	6,4	64	9,5	67	9,2
20-24	0	0,0	5	10,6	80	11,9	85	11,6
25-29	1	10,0	2	4,3	56	8,3	59	8,1
30-34	2	20,0	5	10,6	58	8,6	65	8,9
35-39	0	0,0	6	12,8	58	8,6	64	8,8
40-44	1	10,0	4	8,5	55	8,2	60	8,2
45-49	0	0,0	5	10,6	53	7,9	58	7,9
50-54	1	10,0	2	4,3	48	7,1	51	7,0
55-59	2	20,0	4	8,5	45	6,7	51	7,0
60-64	2	20,0	0	0,0	30	4,5	32	4,4
65-69	0	0,0	1	2,1	23	3,4	24	3,3
70-74	1	10,0	1	2,1	21	3,1	23	3,2
>=75	0	0,0	2	4,3	32	4,8	34	4,7
Não def.	0	0,0	0	0,0	0	0,0	0	0,0
<b>Total</b>	<b>10</b>	<b>100,0</b>	<b>47</b>	<b>100,0</b>	<b>673</b>	<b>100,0</b>	<b>730</b>	<b>100,0</b>

