



AUTORIDADE NACIONAL
SEGURANÇA RODOVIÁRIA

Distrito da GUARDA

SINISTRALIDADE
ANO de 2009

Observatório de Segurança Rodoviária

ÍNDICE

DEFINIÇÕES.....	3
EVOLUÇÃO 2000-2009.....	4
1. Acidentes com vítimas.....	4
2. Vítimas.....	5
ACIDENTES E VÍTIMAS.....	6
1. Acidentes e vítimas: 2008/2009.....	6
2. Acidentes e vítimas por mês.....	6
3. Acidentes e vítimas segundo o dia da semana.....	7
4. Acidentes e vítimas segundo as condições de luminosidade.....	7
5. Acidentes e vítimas segundo a hora do dia.....	7
6. Acidentes e vítimas segundo os factores atmosféricos.....	8
7. Acidentes e vítimas segundo a natureza do acidente.....	8
8. Acidentes e vítimas segundo a localização.....	9
9. Acidentes e vítimas segundo o tipo de via.....	9
10. Acidentes e vítimas segundo o concelho.....	10
11. Listagem dos acidentes com mortos e/ou feridos graves.....	11
UTENTES.....	13
1. Vítimas segundo a categoria de utentes.....	13
2. Vítimas segundo a categoria de veículo.....	13
3. Vítimas segundo o grupo etário.....	13

DEFINIÇÕES

Acidente

Ocorrência na via pública ou que nela tenha origem envolvendo pelo menos um veículo, do conhecimento das entidades fiscalizadoras (GNR, GNR/BT e PSP) e da qual resultem vítimas e/ou danos materiais.

Acidentes com vítimas

Acidente do qual resulte pelo menos uma vítima.

Acidente mortal

Acidente do qual resulte pelo menos um morto.

Acidentes com feridos graves

Acidente do qual resulte pelo menos um ferido grave, não tendo ocorrido qualquer morte.

Acidentes com feridos leves

Acidente do qual resulte pelo menos um ferido leve e em que não se tenham registado mortos nem feridos graves.

Vítima

Ser humano que em consequência de acidente sofra danos corporais.

Morto ou vítima mortal

Vítima de acidente cujo óbito ocorra no local do evento ou no seu percurso até à unidade de saúde.

Para obter o número de mortos a 30 dias¹, aplica-se a este valor um coeficiente de 1,14.

Ferido grave

Vítima de acidente cujos danos corporais obriguem a um período de hospitalização superior a 24 horas.

Ferido leve

Vítima de acidente que não seja considerada ferida grave.

Condutor

Pessoa que detém o comando de um veículo ou animal na via pública.

Passageiro

Pessoa afecta a um veículo na via pública e que não seja condutora.

Peão

Pessoa que transita na via pública a pé e em locais sujeitos à legislação rodoviária. Consideram-se ainda peões todas as pessoas que conduzam à mão velocípedes ou ciclomotores de duas rodas sem carro atrelado ou carros de crianças ou de deficientes físicos.

Índice de gravidade

Número de mortos por 100 acidentes com vítimas.

Indicador de gravidade

$IG = 100 \times M + 10 \times FG + 3 \times FL$, em que M é o número de mortos, FG o de feridos graves e FL o de feridos leves.

Ponto negro

Lanço de estrada com o máximo de 200 metros de extensão, no qual se registou, pelo menos, 5 acidentes com vítimas, no ano em análise, e cuja soma de indicadores de gravidade é superior a 20.

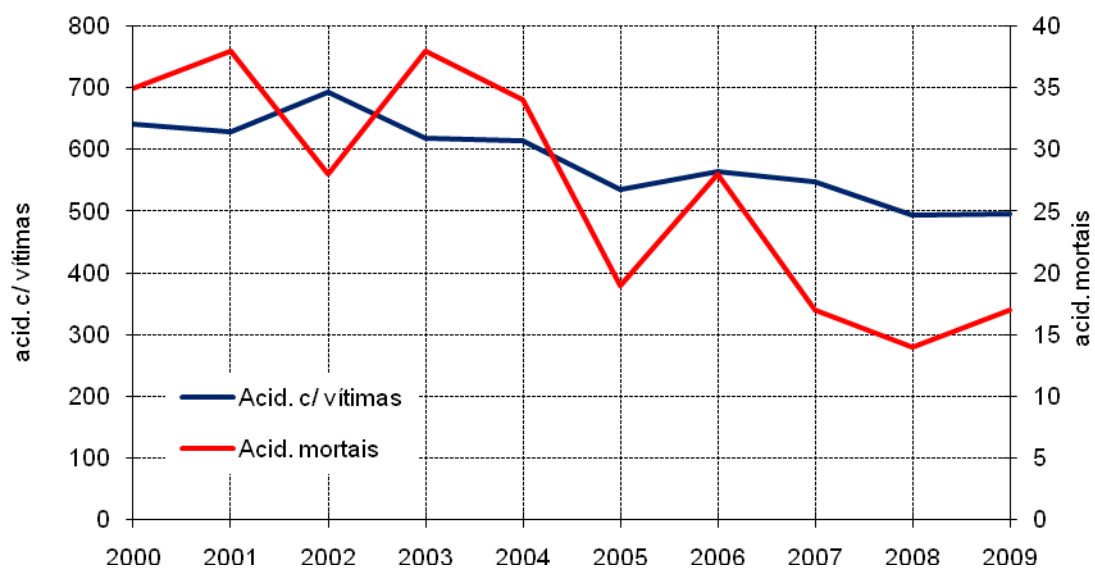
¹ Definição internacional (Convenção de Viena)

EVOLUÇÃO 2000-2009

1. Acidentes com vítimas

	Acidentes com vítimas	Acidentes mortais	Acidentes c/ mortos e/ou f. graves	Índice de gravidade
2000	642	35	122	5,5
2001	628	38	99	6,4
2002	694	28	112	4,5
2003	618	38	123	6,8
2004	614	34	95	6,2
2005	535	19	75	3,6
2006	564	28	89	5,1
2007	547	17	71	3,1
2008	493	14	58	3,2
2009	496	17	62	3,4

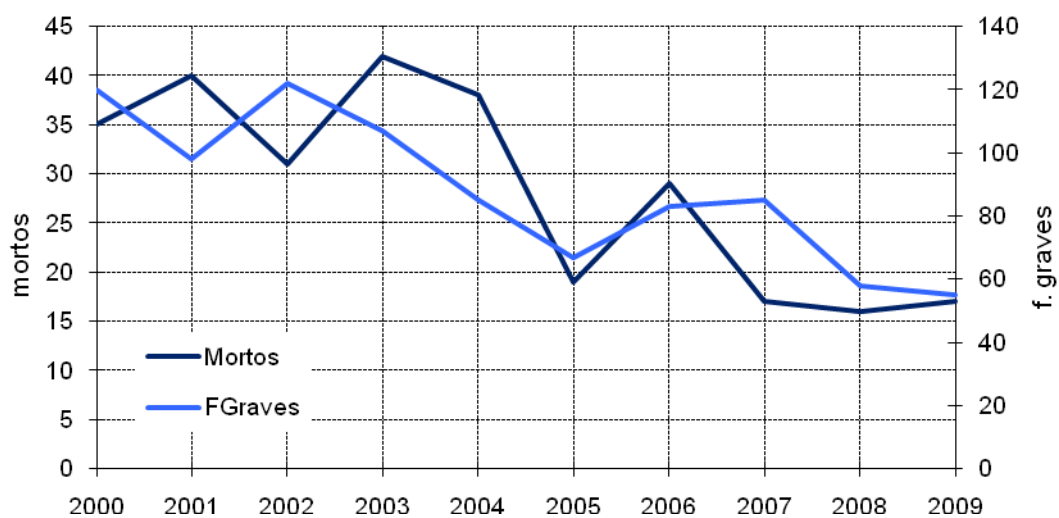
Evolução dos acidentes com vítimas e acidentes mortais



2. Vítimas

	Vítimas mortais	Feridos graves	Feridos leves	Total vítimas
2000	35	120	787	942
2001	40	98	781	919
2002	31	122	876	1029
2003	42	107	715	864
2004	38	85	754	877
2005	19	67	645	731
2006	29	83	710	822
2007	17	85	655	757
2008	16	58	615	689
2009	17	55	587	659

Evolução das vítimas mortais e feridos graves



ACIDENTES E VÍTIMAS

1. Acidentes e vítimas: 2008/2009

	Acidentes c/ vítimas		Vítimas mortais		Feridos graves		Feridos leves		Total de vítimas		Índice de gravidade
		%*		%*		%*		%*		%*	
2008	493		16		58		615		689		3,2
2009	496	0,6	17	6,3	55	-5,2	587	-4,6	659	-4,4	3,4

* Variação relativa ao ano anterior

2. Acidentes e vítimas por mês

	Acidentes c/ vítimas		Vítimas mortais		Feridos graves		Feridos leves		Total de vítimas		Índice de gravidade
		%		%		%		%		%	
Jan	33	6,7	1	5,9	4	7,3	36	6,1	41	6,2	3,0
Fev	27	5,4	0	0,0	4	7,3	33	5,6	37	5,6	0,0
Mar	35	7,1	0	0,0	2	3,6	39	6,6	41	6,2	0,0
Abr	32	6,5	0	0,0	2	3,6	42	7,2	44	6,7	0,0
Mai	50	10,1	3	17,6	6	10,9	51	8,7	60	9,1	6,0
Jun	49	9,9	1	5,9	4	7,3	61	10,4	66	10,0	2,0
Jul	38	7,7	5	29,4	1	1,8	41	7,0	47	7,1	13,2
Ago	57	11,5	2	11,8	8	14,5	76	12,9	86	13,1	3,5
Set	42	8,5	1	5,9	9	16,4	50	8,5	60	9,1	2,4
Out	43	8,7	1	5,9	4	7,3	50	8,5	55	8,3	2,3
Nov	53	10,7	1	5,9	8	14,5	65	11,1	74	11,2	1,9
Dez	37	7,5	2	11,8	3	5,5	43	7,3	48	7,3	5,4
Total	496	100,0	17	100,0	55	100,0	587	100,0	659	100,0	3,4

3. Acidentes e vítimas segundo o dia da semana

	Acidentes c/ vítimas		Vítimas mortais		Feridos graves		Feridos leves		Total de vítimas		Índice de gravidade
		%		%		%		%		%	
2ªFeira	77	15,5	2	11,8	12	21,8	80	13,6	94	14,3	2,6
3ªFeira	62	12,5	2	11,8	8	14,5	74	12,6	84	12,7	3,2
4ªFeira	78	15,7	1	5,9	3	5,5	90	15,3	94	14,3	1,3
5ªFeira	65	13,1	1	5,9	9	16,4	70	11,9	80	12,1	1,5
6ªFeira	75	15,1	2	11,8	12	21,8	91	15,5	105	15,9	2,7
Sábado	67	13,5	5	29,4	5	9,1	91	15,5	101	15,3	7,5
Domingo	72	14,5	4	23,5	6	10,9	91	15,5	101	15,3	5,6
Total	496	100,0	17	100,0	55	100,0	587	100,0	659	100,0	3,4

4. Acidentes e vítimas segundo as condições de luminosidade

	Acidentes c/ vítimas		Vítimas mortais		Feridos graves		Feridos leves		Total de vítimas		Índice de gravidade
		%		%		%		%		%	
Dia	352	71,0	10	58,8	36	65,5	415	70,7	461	70,0	2,8
Noite	117	23,6	6	35,3	14	25,5	150	25,6	170	25,8	5,1
Aurora ou crep.	27	5,4	1	5,9	5	9,1	22	3,7	28	4,2	3,7
Total	496	100,0	17	100,0	55	100,0	587	100,0	659	100,0	3,4

5. Acidentes e vítimas segundo a hora do dia

	Acidentes c/ vítimas		Vítimas mortais		Feridos graves		Feridos leves		Total de vítimas		Índice de gravidade
		%		%		%		%		%	
00-03	19	3,8	0	0,0	5	9,1	22	3,7	27	4,1	0,0
03-06	12	2,4	1	5,9	0	0,0	14	2,4	15	2,3	8,3
06-09	60	12,1	3	17,6	3	5,5	74	12,6	80	12,1	5,0
09-12	71	14,3	0	0,0	8	14,5	84	14,3	92	14,0	0,0
12-15	79	15,9	1	5,9	8	14,5	85	14,5	94	14,3	1,3
15-18	113	22,8	5	29,4	16	29,1	131	22,3	152	23,1	4,4
18-21	102	20,6	4	23,5	11	20,0	130	22,1	145	22,0	3,9
21-24	40	8,1	3	17,6	4	7,3	47	8,0	54	8,2	7,5
Total	496	100,0	17	100,0	55	100,0	587	100,0	659	100,0	3,4

6. Acidentes e vítimas segundo os factores atmosféricos

	Acidentes c/ vítimas		Vítimas mortais		Feridos graves		Feridos leves		Total de vítimas		Índice de gravidade
		%		%		%		%		%	
Bom tempo	382	77,0	14	82,4	45	81,8	440	75,0	499	75,7	3,7
Chuva	98	19,8	2	11,8	9	16,4	127	21,6	138	20,9	2,0
Outros ⁽¹⁾	16	3,2	1	5,9	1	1,8	20	3,4	22	3,3	6,3
Total	496	100,0	17	100,0	55	100,0	587	100,0	659	100,0	3,4

⁽¹⁾ Inclui granizo, neve, nevoeiro, nuvem de fumo e vento forte e não definidos

7. Acidentes e vítimas segundo a natureza do acidente

	Acidentes c/ vítimas		Vítimas mortais		Feridos graves		Feridos leves		Total de vítimas		Índ. grav.
		%		%		%		%		%	
Atropelamento	49	9,9	0	0,0	7	12,7	48	8,2	55	8,3	0,0
Atrop. com fuga	1	0,2	0	0,0	0	0,0	1	0,2	1	0,2	0,0
Atrop. de animais	3	0,6	0	0,0	0	0,0	3	0,5	3	0,5	0,0
Atrop. de peões	45	9,1	0	0,0	7	12,7	44	7,5	51	7,7	0,0
Colisão	138	27,8	2	11,8	14	25,5	190	32,4	206	31,3	1,4
Choque em cadeia	4	0,8	0	0,0	0	0,0	6	1,0	6	0,9	0,0
Colisão com fuga	2	0,4	0	0,0	0	0,0	3	0,5	3	0,5	0,0
Outras situações	7	1,4	0	0,0	0	0,0	12	2,0	12	1,8	0,0
Com veíc/obst.faixa rodag.	12	2,4	0	0,0	3	5,5	15	2,6	18	2,7	0,0
Colisão frontal	32	6,5	1	5,9	5	9,1	43	7,3	49	7,4	3,1
Colisão lateral	56	11,3	1	5,9	5	9,1	72	12,3	78	11,8	1,8
Colisão traseira	25	5,0	0	0,0	1	1,8	39	6,6	40	6,1	0,0
Despiste	309	62,3	15	88,2	34	61,8	349	59,5	398	60,4	4,9
Com capotamento	85	17,1	4	23,5	10	18,2	110	18,7	124	18,8	4,7
C/ colisão c/ veíc. imobil./obst.	20	4,0	3	17,6	3	5,5	17	2,9	23	3,5	15,0
Com dispositivo retenção	8	1,6	0	0,0	1	1,8	7	1,2	8	1,2	0,0
Despiste com fuga	1	0,2	0	0,0	0	0,0	1	0,2	1	0,2	0,0
C/ transp.disp. ret. lateral	7	1,4	0	0,0	2	3,6	9	1,5	11	1,7	0,0
Sem dispositivo retenção	22	4,4	0	0,0	3	5,5	29	4,9	32	4,9	0,0
Despiste simples	166	33,5	8	47,1	15	27,3	176	30,0	199	30,2	4,8
Total	496	100,0	17	100,0	55	100,0	587	100,0	659	100,0	3,4

8. Acidentes e vítimas segundo a localização

	Acidentes c/ vítimas		Vítimas mortais		Feridos graves		Feridos leves		Total de vítimas		Índice de gravidade
		%		%		%		%		%	
Dentro localidades	206	41,5	8	47,1	17	30,9	228	38,8	253	38,4	3,9
Fora localidades	290	58,5	9	52,9	38	69,1	359	61,2	406	61,6	3,1
Total	496	100,0	17	100,0	55	100,0	587	100,0	659	100,0	3,4

9. Acidentes e vítimas segundo o tipo de via

	Acidentes c/ vítimas		Vítimas mortais		Feridos graves		Feridos leves		Total de vítimas		Índice de gravidade
		%		%		%		%		%	
Auto-estrada	48	9,7	2	11,8	13	23,6	62	10,6	77	11,7	4,2
Arruamento	124	25,0	2	11,8	10	18,2	137	23,3	149	22,6	1,6
Estrada Municipal	90	18,1	5	29,4	8	14,5	104	17,7	117	17,8	5,6
Estrada Nacional	210	42,3	8	47,1	23	41,8	253	43,1	284	43,1	3,8
It. Principal	2	0,4	0	0,0	0	0,0	2	0,3	2	0,3	0,0
Outras ⁽¹⁾	22	4,4	0	0,0	1	1,8	29	4,9	30	4,6	0,0
Total	496	100,0	17	100,0	55	100,0	587	100,0	659	100,0	3,4

⁽¹⁾ Inclui estradas regionais, florestais, pontes, variantes e restantes vias

10. Acidentes e vítimas segundo o concelho

	Acidentes c/ vítimas		Vítimas mortais		Feridos graves		Feridos leves		Total de vítimas		Índice de grav.
		%		%		%		%		%	
Aguiar da Beira	22	4,4	1	5,9	4	7,3	19	3,2	24	3,6	4,5
Almeida	29	5,8	0	0,0	4	7,3	36	6,1	40	6,1	0,0
Celorico da Beira	47	9,5	2	11,8	7	12,7	59	10,1	68	10,3	4,3
Fig. Cast. Rodrigo	10	2,0	0	0,0	5	9,1	11	1,9	16	2,4	0,0
F. de Algodres	17	3,4	1	5,9	0	0,0	18	3,1	19	2,9	5,9
Gouveia	35	7,1	1	5,9	1	1,8	39	6,6	41	6,2	2,9
Guarda	124	25,0	5	29,4	12	21,8	154	26,2	171	25,9	4,0
Manteigas	9	1,8	0	0,0	0	0,0	11	1,9	11	1,7	0,0
Meda	24	4,8	0	0,0	8	14,5	27	4,6	35	5,3	0,0
Pinhel	24	4,8	1	5,9	3	5,5	34	5,8	38	5,8	4,2
Sabugal	34	6,9	0	0,0	1	1,8	44	7,5	45	6,8	0,0
Seia	67	13,5	3	17,6	4	7,3	75	12,8	82	12,4	4,5
Trancoso	40	8,1	2	11,8	5	9,1	46	7,8	53	8,0	5,0
V. N. Foz Côa	14	2,8	1	5,9	1	1,8	14	2,4	16	2,4	7,1
Total	496	100,0	17	100,0	55	100,0	587	100,0	659	100,0	3,4

11. Listagem dos acidentes com mortos e/ou feridos graves

Concelho	Datahora	M*	FG*	Via	km	Natureza
Aguiar da Beira	2009-11-16 14:10	0	1	EM1010		Despiste simples
Aguiar da Beira	2009-09-06 17:20	0	1	EM587		Despiste simples
Aguiar da Beira	2009-12-16 18:50	1	0	EN226	65,000	Despiste simples
Aguiar da Beira	2009-09-15 16:00	0	1	R. Presa Castanheiro 11		Colisão lat. c/outro veíc. mov.
Aguiar da Beira	2009-05-18 18:00	0	1	EN229	48,750	Atropelamento de peões
Almeida	2009-06-22 19:30	0	1	A25	182,500	Despiste simples
Almeida	2009-04-30 13:00	0	1	EN332	54,600	Despiste simples
Almeida	2009-09-28 13:00	0	1	EN16	206,500	Despiste simples
Almeida	2009-12-18 00:35	0	1	A25	185,400	Despiste c/capotamento
Celorico da Beira	2009-10-04 18:20	1	0	R LAGAR VINHA GRANDE		Despiste simples
Celorico da Beira	2009-11-07 17:30	0	1	EM586-3		Despiste simples
Celorico da Beira	2009-01-20 20:40	0	1	EM581		Despiste s/disp. retenção
Celorico da Beira	2009-08-01 20:00	1	0	EM586-3		Despiste simples
Celorico da Beira	2009-11-01 01:00	0	1	EN17	119,700	Colisão frontal
Celorico da Beira	2009-01-28 13:50	0	2	A25	138,000	Despiste simples
Celorico da Beira	2009-03-16 11:00	0	2	A25	148,600	Colisão frontal
F. Cast. Rodrigo	2009-09-04 13:35	0	1	R CORREIOS		Atropelamento de peões
F. Cast. Rodrigo	2009-06-21 18:30	0	1	EN332	134,100	Despiste simples
F. Cast. Rodrigo	2009-01-22 18:00	0	1	EN332	31,300	Despiste c/capotamento
F. Cast. Rodrigo	2009-11-09 20:10	0	1	EN332	30,400	Atropelamento de peões
F. Cast. Rodrigo	2009-10-05 21:15	0	1	EN221	127,240	Despiste c/capotamento
F. de Algodres	2009-05-04 04:30	1	0	A25	122,800	Despiste simples
Gouveia	2009-07-16 17:45	1	0	EN232	20,969	Colisão frontal
Gouveia	2009-05-09 02:45	0	1	R BICA		Despiste simples
Guarda	2009-01-16 23:50	1	0	AV CIDADE WAZUBRUF		Despiste c/col. c/veíc. imob./obst.
Guarda	2009-09-03 17:05	0	1	Outra Via		Despiste simples
Guarda	2009-10-04 18:00	0	1	EN233-2	4,900	Despiste s/disp. retenção
Guarda	2009-10-22 19:00	0	1	EN233	15,500	Colisão frontal
Guarda	2009-12-25 06:50	0	1	LG PRACA		Atropelamento de peões
Guarda	2009-07-18 06:50	1	0	EN16	19,600	Despiste simples
Guarda	2009-07-14 17:15	1	0	EM546		Despiste c/capotamento
Guarda	2009-06-01 12:20	0	1	A23	210,000	Despiste c/disp.retenção
Guarda	2009-05-30 22:39	1	0	EM577	3,743	Despiste simples
Guarda	2009-05-30 19:30	1	0	EN16	188,300	Colisão lat. c/outro veíc. mov.
Guarda	2009-05-11 16:30	0	1	A23	208,900	Colisão c/ veíc./obst. f.rodagem
Guarda	2009-02-16 00:30	0	1	A25	169,100	Colisão frontal
Guarda	2009-02-06 16:00	0	2	A23	199,900	Desp. c/transp.disp. retenção lat.
Guarda	2009-08-25 23:40	0	1	EM531	7,400	Despiste c/col. c/veíc. imob./obst.
Guarda	2009-10-02 07:40	0	1	EN16	184,900	Colisão tras. c/outro veíc. mov.
Guarda	2009-08-27 09:00	0	1	EN233	8,126	Colisão lat. c/outro veíc. mov.
Meda	2009-08-10 01:55	0	1	EM609		Atropelamento de peões
Meda	2009-08-11 10:50	0	1	Av. Gago Coutinho Sacadura Cabral 1131		Atropelamento de peões
Meda	2009-08-29 18:50	0	1	EN331	30,800	Despiste simples
Meda	2009-06-14 08:50	0	1	R ESCOLA		Despiste c/capotamento
Meda	2009-11-24 17:40	0	1	EM600		Colisão lat. c/outro veíc. mov.
Meda	2009-12-17 17:35	0	1	R DR JOAQUIM DIAS		Atropelamento de peões
Meda	2009-11-27 18:05	0	2	EN102	90,200	Colisão c/ veíc./obst. f.rodagem
Pinhel	2009-09-08 16:50	1	2	A25	176,000	Despiste c/capotamento
Pinhel	2009-04-30 17:15	0	1	EN221	168,400	Colisão lat. c/outro veíc. mov.
Sabugal	2009-09-19 10:50	0	1	EM538	0,200	Despiste simples

* M=mortos; FG=feridos graves

Concelho	Datahora	M*	FG*	Via	km	Natureza
Seia	2009-07-26 14:00	1	1	EN230	155,600	Despiste c/col. c/veíc. imob./obst.
Seia	2009-09-09 17:50	0	1	EN17	97,250	Despiste c/col. c/veíc. imob./obst.
Seia	2009-05-01 21:28	0	1	Av. Henriq. Lopes Ferrão		Despiste c/capotamento
Seia	2009-11-15 06:48	1	0	EN17	88,800	Despiste c/capotamento
Seia	2009-11-12 11:30	0	1	AV TERRAS SENA		Despiste simples
Seia	2009-06-22 16:55	1	0	EM504-1		Despiste c/col. c/veíc. imob./obst.
Trancoso	2009-05-16 22:00	0	1	EN226	10,400	Colisão lat. c/outro veíc. mov.
Trancoso	2009-08-28 16:50	1	3	EN226	79,400	Despiste c/capotamento
Trancoso	2009-12-27 08:45	1	0	EM600		Despiste simples
Trancoso	2009-02-10 10:41	0	1	EN229-1	14,600	Despiste simples
V. N. de Foz Côa	2009-05-21 09:15	0	1	AV CIDADE NOVA		Despiste s/disp. retenção
V. N. de Foz Côa	2009-07-18 22:49	1	0	EN222	211,200	Despiste simples
		17	55			

* M=mortos; FG=feridos graves

UTENTES

1. Vítimas segundo a categoria de utentes

	Vítimas mortais		Feridos graves		Feridos leves		Total de vítimas	
		%		%		%		%
Condutores	15	88,2	34	61,8	363	61,8	412	62,5
Passageiros	2	11,8	14	25,5	179	30,5	195	29,6
Peões	0	0,0	7	12,7	45	7,7	52	7,9
Total	17	100,0	55	100,0	587	100,0	659	100,0

2. Vítimas segundo a categoria de veículo

	Vítimas mortais		Feridos graves		Feridos leves		Total de vítimas	
		%		%		%		%
Peões	0	0,0	7	12,7	45	7,7	52	7,9
Veíc.ligeiros*	9	52,9	31	56,4	426	72,6	466	70,7
Veíc. Pesados*	1	5,9	2	3,6	18	3,1	21	3,2
Velocípedes*	0	0,0	1	1,8	10	1,7	11	1,7
Ciclomotores*	1	5,9	5	9,1	39	6,6	45	6,8
Motociclos*	5	29,4	7	12,7	37	6,3	49	7,4
Outros	1	5,9	2	3,6	12	2,0	15	2,3
Total	17	100,0	55	100,0	587	100,0	659	100,0

* Condutores e passageiros

3. Vítimas segundo o grupo etário

	Vítimas mortais		Feridos graves		Feridos leves		Total de vítimas	
		%		%		%		%
<=14	0	0,0	4	7,3	46	7,8	50	7,6
15-19	0	0,0	5	9,1	57	9,7	62	9,4
20-24	4	23,5	3	5,5	69	11,8	76	11,5
25-29	1	5,9	4	7,3	45	7,7	50	7,6
30-34	3	17,6	4	7,3	59	10,1	66	10,0
35-39	2	11,8	5	9,1	50	8,5	57	8,6
40-44	1	5,9	6	10,9	31	5,3	38	5,8
45-49	3	17,6	3	5,5	51	8,7	57	8,6
50-54	1	5,9	5	9,1	39	6,6	45	6,8
55-59	0	0,0	2	3,6	30	5,1	32	4,9
60-64	0	0,0	0	0,0	22	3,7	22	3,3
65-69	1	5,9	4	7,3	21	3,6	26	3,9
70-74	0	0,0	3	5,5	19	3,2	22	3,3
>=75	1	5,9	7	12,7	48	8,2	56	8,5
Não def.	0	0,0	0	0,0	0	0,0	0	0,0
Total	17	100,0	55	100,0	587	100,0	659	100,0

