



AUTORIDADE NACIONAL  
SEGURANÇA RODOVIÁRIA

**Distrito de COIMBRA**

SINISTRALIDADE

ANO de 2010

**Observatório de Segurança Rodoviária**

# ÍNDICE

<b>DEFINIÇÕES.....</b>	<b>3</b>
<b>EVOLUÇÃO 2001-2010.....</b>	<b>4</b>
1. Acidentes com vítimas.....	4
2. Vítimas.....	5
<b>ACIDENTES E VÍTIMAS.....</b>	<b>6</b>
1. Acidentes e vítimas: 2009/2010.....	6
2. Acidentes e vítimas por mês.....	6
3. Acidentes e vítimas segundo o dia da semana.....	7
4. Acidentes e vítimas segundo as condições de luminosidade.....	7
5. Acidentes e vítimas segundo a hora do dia.....	7
6. Acidentes e vítimas segundo os factores atmosféricos.....	8
7. Acidentes e vítimas segundo a natureza do acidente.....	8
8. Acidentes e vítimas segundo a localização.....	9
9. Acidentes e vítimas segundo o tipo de via.....	9
10. Acidentes e vítimas segundo o concelho.....	10
11. Listagem dos acidentes com mortos e/ou feridos graves.....	11
<b>UTENTES.....</b>	<b>13</b>
1. Vítimas segundo a categoria de utentes.....	13
2. Vítimas segundo a categoria de veículo.....	13
3. Vítimas segundo o grupo etário.....	13

# DEFINIÇÕES

## **Acidente**

Ocorrência na via pública ou que nela tenha origem envolvendo pelo menos um veículo, do conhecimento das entidades fiscalizadoras (GNR, GNR/BT e PSP) e da qual resultem vítimas e/ou danos materiais.

## **Acidentes com vítimas**

Acidente do qual resulte pelo menos uma vítima.

## **Acidente mortal**

Acidente do qual resulte pelo menos um morto.

## **Acidentes com feridos graves**

Acidente do qual resulte pelo menos um ferido grave, não tendo ocorrido qualquer morte.

## **Acidentes com feridos leves**

Acidente do qual resulte pelo menos um ferido leve e em que não se tenham registado mortos nem feridos graves.

## **Vítima**

Ser humano que em consequência de acidente sofra danos corporais.

## **Morto ou vítima mortal**

Vítima de acidente cujo óbito ocorra no local do acidente ou no seu percurso até à unidade de saúde.

## **Ferido grave**

Vítima de acidente cujos danos corporais obriguem a um período de hospitalização superior a 24 horas.

## **Ferido leve**

Vítima de acidente que não seja considerada ferida grave.

## **Condutor**

Pessoa que detém o comando de um veículo ou animal na via pública.

## **Passageiro**

Pessoa afecta a um veículo na via pública e que não seja condutora.

## **Peão**

Pessoa que transita na via pública a pé e em locais sujeitos à legislação rodoviária. Consideram-se ainda peões todas as pessoas que conduzam à mão velocípedes ou ciclomotores de duas rodas sem carro atrelado ou carros de crianças ou de deficientes físicos.

## **Índice de gravidade**

Número de mortos por 100 acidentes com vítimas.

## **Indicador de gravidade**

$IG = 100 \times M + 10 \times FG + 3 \times FL$ , em que M é o número de mortos, FG o de feridos graves e FL o de feridos leves.

## **Ponto negro**

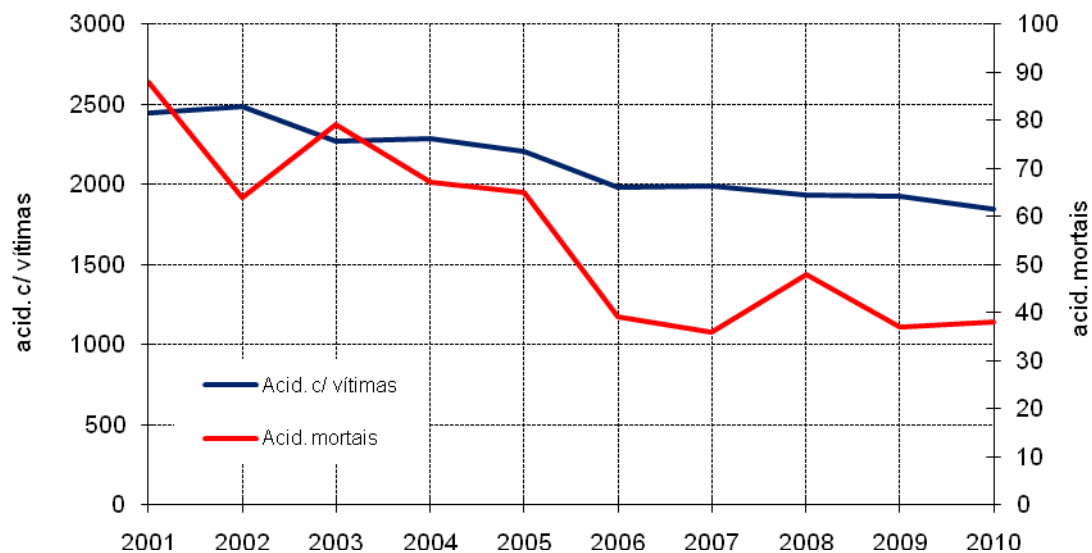
Lanço de estrada com o máximo de 200 metros de extensão, no qual se registou, pelo menos, 5 acidentes com vítimas, no ano em análise, e cuja soma de indicadores de gravidade é superior a 20.

# EVOLUÇÃO 2001-2010

## 1. Acidentes com vítimas

	Acidentes com vítimas	Acidentes mortais	Acidentes c/ mortos e/ou f. graves	Índice de gravidade
2001	2441	88	223	3,9
2002	2488	64	161	2,8
2003	2270	79	184	3,8
2004	2281	67	189	3,2
2005	2204	65	149	3,3
2006	1981	39	127	2,2
2007	1992	36	118	1,9
2008	1934	48	121	2,5
2009	1924	37	120	1,9
<b>2010</b>	<b>1842</b>	<b>38</b>	<b>99</b>	<b>2,2</b>

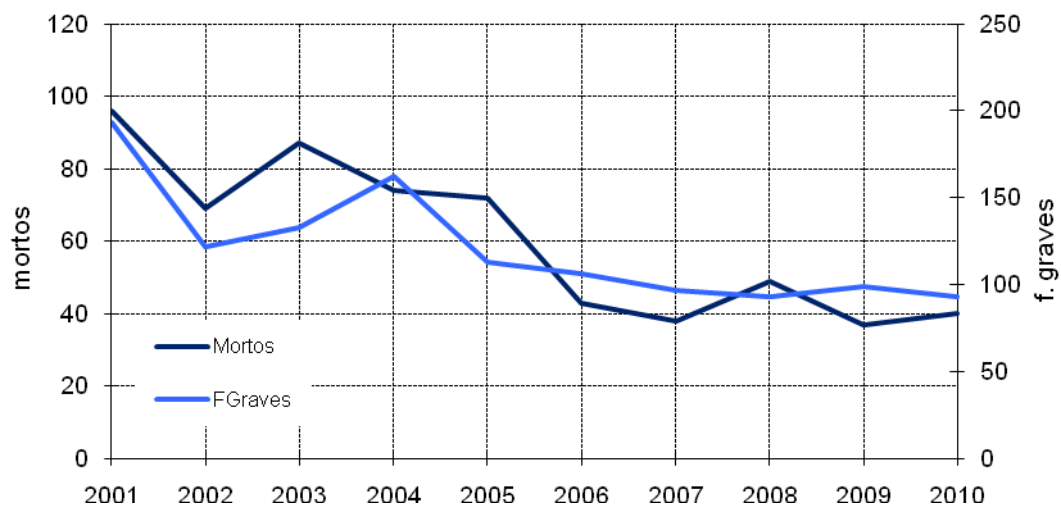
Evolução dos acidentes com vítimas e acidentes mortais



## 2. Vítimas

	Vítimas mortais	Feridos graves	Feridos leves	Total vítimas
2001	96	193	2979	3268
2002	69	122	3076	3267
2003	87	133	2789	3009
2004	74	162	2790	3026
2005	72	113	2766	2951
2006	43	106	2475	2624
2007	38	97	2450	2585
2008	49	93	2430	2572
2009	37	99	2366	2502
<b>2010</b>	<b>40</b>	<b>93</b>	<b>2361</b>	<b>2494</b>

Evolução das vítimas mortais e feridos graves



# ACIDENTES E VÍTIMAS

## 1. Acidentes e vítimas: 2009/2010

	Acidentes c/ vítimas		Vítimas mortais		Feridos graves		Feridos leves		Total de vítimas		Índice de gravidade
		%*		%*		%*		%*		%*	
2009	1924		37		99		2366		2502		1,9
<b>2010</b>	<b>1842</b>	<b>-4,3</b>	<b>40</b>	<b>8,1</b>	<b>93</b>	<b>-6,1</b>	<b>2361</b>	<b>-0,2</b>	<b>2494</b>	<b>-0,3</b>	<b>2,2</b>

\* Variação relativa ao ano anterior

## 2. Acidentes e vítimas por mês

	Acidentes c/ vítimas		Vítimas mortais		Feridos graves		Feridos leves		Total de vítimas		Índice de gravidade
		%		%		%		%		%	
Jan	151	8,2	3	7,5	3	3,2	188	8,0	194	7,8	2,0
Fev	130	7,1	1	2,5	7	7,5	163	6,9	171	6,9	0,8
Mar	154	8,4	2	5,0	10	10,8	204	8,6	216	8,7	1,3
Abr	153	8,3	1	2,5	8	8,6	194	8,2	203	8,1	0,7
Mai	127	6,9	3	7,5	5	5,4	157	6,6	165	6,6	2,4
Jun	139	7,5	1	2,5	4	4,3	177	7,5	182	7,3	0,7
Jul	173	9,4	8	20,0	14	15,1	214	9,1	236	9,5	4,6
Ago	186	10,1	5	12,5	17	18,3	244	10,3	266	10,7	2,7
Set	143	7,8	5	12,5	10	10,8	184	7,8	199	8,0	3,5
Out	159	8,6	0	0,0	3	3,2	200	8,5	203	8,1	0,0
Nov	161	8,7	8	20,0	6	6,5	218	9,2	232	9,3	5,0
Dez	166	9,0	3	7,5	6	6,5	218	9,2	227	9,1	1,8
<b>Total</b>	<b>1842</b>	<b>100,0</b>	<b>40</b>	<b>100,0</b>	<b>93</b>	<b>100,0</b>	<b>2361</b>	<b>100,0</b>	<b>2494</b>	<b>100,0</b>	<b>2,2</b>

### 3. Acidentes e vítimas segundo o dia da semana

	Acidentes c/ vítimas		Vítimas mortais		Feridos graves		Feridos leves		Total de vítimas		Índice de gravidade
		%		%		%		%		%	
2ªFeira	255	13,8	5	12,5	9	9,7	333	14,1	347	13,9	2,0
3ªFeira	255	13,8	6	15,0	5	5,4	317	13,4	328	13,2	2,4
4ªFeira	289	15,7	4	10,0	11	11,8	365	15,5	380	15,2	1,4
5ªFeira	245	13,3	5	12,5	12	12,9	305	12,9	322	12,9	2,0
6ªFeira	297	16,1	4	10,0	14	15,1	379	16,1	397	15,9	1,3
Sábado	259	14,1	3	7,5	15	16,1	326	13,8	344	13,8	1,2
Domingo	242	13,1	13	32,5	27	29,0	336	14,2	376	15,1	5,4
<b>Total</b>	<b>1842</b>	<b>100,0</b>	<b>40</b>	<b>100,0</b>	<b>93</b>	<b>100,0</b>	<b>2361</b>	<b>100,0</b>	<b>2494</b>	<b>100,0</b>	<b>2,2</b>

### 4. Acidentes e vítimas segundo as condições de luminosidade

	Acidentes c/ vítimas		Vítimas mortais		Feridos graves		Feridos leves		Total de vítimas		Índice de gravidade
		%		%		%		%		%	
Dia	1308	71,0	21	52,5	58	62,4	1693	71,7	1772	71,1	1,6
Noite	459	24,9	15	37,5	34	36,6	578	24,5	627	25,1	3,3
Aurora ou crep.	73	4,0	4	10,0	1	1,1	88	3,7	93	3,7	5,5
<b>Total</b>	<b>1842</b>	<b>100,0</b>	<b>40</b>	<b>100,0</b>	<b>93</b>	<b>100,0</b>	<b>2361</b>	<b>100,0</b>	<b>2494</b>	<b>100,0</b>	<b>2,2</b>

### 5. Acidentes e vítimas segundo a hora do dia

	Acidentes c/ vítimas		Vítimas mortais		Feridos graves		Feridos leves		Total de vítimas		Índice de gravidade
		%		%		%		%		%	
00-03	88	4,8	1	2,5	6	6,5	109	4,6	116	4,7	1,1
03-06	56	3,0	5	12,5	9	9,7	76	3,2	90	3,6	8,9
06-09	230	12,5	7	17,5	6	6,5	314	13,3	327	13,1	3,0
09-12	309	16,8	8	20,0	9	9,7	390	16,5	407	16,3	2,6
12-15	309	16,8	5	12,5	8	8,6	408	17,3	421	16,9	1,6
15-18	369	20,0	5	12,5	28	30,1	481	20,4	514	20,6	1,4
18-21	336	18,2	6	15,0	20	21,5	407	17,2	433	17,4	1,8
21-24	145	7,9	3	7,5	7	7,5	176	7,5	186	7,5	2,1
<b>Total</b>	<b>1842</b>	<b>100,0</b>	<b>40</b>	<b>100,0</b>	<b>93</b>	<b>100,0</b>	<b>2361</b>	<b>100,0</b>	<b>2494</b>	<b>100,0</b>	<b>2,2</b>

## 6. Acidentes e vítimas segundo os factores atmosféricos

	Acidentes c/ vítimas		Vítimas mortais		Feridos graves		Feridos leves		Total de vítimas		Índice de gravidade
		%		%		%		%		%	
Bom tempo	1344	73,0	30	75,0	73	78,5	1678	71,1	1781	71,4	2,2
Chuva	468	25,4	7	17,5	18	19,4	648	27,4	673	27,0	1,5
Outros <sup>(1)</sup>	30	1,6	3	7,5	2	2,2	35	1,5	40	1,6	10,0
<b>Total</b>	<b>1842</b>	<b>100,0</b>	<b>40</b>	<b>100,0</b>	<b>93</b>	<b>100,0</b>	<b>2361</b>	<b>100,0</b>	<b>2494</b>	<b>100,0</b>	<b>2,2</b>

<sup>(1)</sup> Inclui granizo, neve, nevoeiro, nuvem de fumo e vento forte e não definidos

## 7. Acidentes e vítimas segundo a natureza do acidente

	Acidentes c/ vítimas		Vítimas mortais		Feridos graves		Feridos leves		Total de vítimas		Índ. grav.
		%		%		%		%		%	
<b>Atropelamento</b>	<b>205</b>	<b>11,1</b>	<b>4</b>	<b>10,0</b>	<b>5</b>	<b>5,4</b>	<b>211</b>	<b>8,9</b>	<b>220</b>	<b>8,8</b>	<b>2,0</b>
Atrop. c/ fuga	14	0,8	0	0,0	0	0,0	14	0,6	14	0,6	0,0
Atrop. de animais	3	0,2	0	0,0	0	0,0	3	0,1	3	0,1	0,0
Atrop. de peões	188	10,2	4	10,0	5	5,4	194	8,2	203	8,1	2,1
<b>Colisão</b>	<b>922</b>	<b>50,1</b>	<b>23</b>	<b>57,5</b>	<b>56</b>	<b>60,2</b>	<b>1283</b>	<b>54,3</b>	<b>1362</b>	<b>54,6</b>	<b>2,5</b>
Choque em cadeia	41	2,2	0	0,0	0	0,0	67	2,8	67	2,7	0,0
Colisão com fuga	10	0,5	0	0,0	0	0,0	10	0,4	10	0,4	0,0
Com outras situações	34	1,8	0	0,0	1	1,1	44	1,9	45	1,8	0,0
Com veíc/obst.faixa rodag.	60	3,3	1	2,5	2	2,2	79	3,3	82	3,3	1,7
Colisão frontal	164	8,9	9	22,5	29	31,2	256	10,8	294	11,8	5,5
Colisão lateral	396	21,5	10	25,0	19	20,4	525	22,2	554	22,2	2,5
Colisão traseira	217	11,8	3	7,5	5	5,4	302	12,8	310	12,4	1,4
<b>Despiste</b>	<b>715</b>	<b>38,8</b>	<b>13</b>	<b>32,5</b>	<b>32</b>	<b>34,4</b>	<b>867</b>	<b>36,7</b>	<b>912</b>	<b>36,6</b>	<b>1,8</b>
Com capotamento	171	9,3	5	12,5	8	8,6	215	9,1	228	9,1	2,9
C/ colisão veíc. imobil/obst	97	5,3	1	2,5	6	6,5	118	5,0	125	5,0	1,0
Com dispositivo retenção	50	2,7	2	5,0	1	1,1	60	2,5	63	2,5	4,0
Com fuga	4	0,2	0	0,0	0	0,0	7	0,3	7	0,3	0,0
C/ transp. disp. ret. lateral	22	1,2	1	2,5	7	7,5	27	1,1	35	1,4	4,5
Sem dispositivo retenção	77	4,2	0	0,0	4	4,3	98	4,2	102	4,1	0,0
Despiste simples	294	16,0	4	10,0	6	6,5	342	14,5	352	14,1	1,4
<b>Total</b>	<b>1842</b>	<b>100,0</b>	<b>40</b>	<b>100,0</b>	<b>93</b>	<b>100,0</b>	<b>2361</b>	<b>100,0</b>	<b>2494</b>	<b>100,0</b>	<b>2,2</b>



## 8. Acidentes e vítimas segundo a localização

	Acidentes c/ vítimas		Vítimas mortais		Feridos graves		Feridos leves		Total de vítimas		Índice de gravidade
		%		%		%		%		%	
Dentro localidades	1284	69,7	18	45,0	47	50,5	1585	67,1	1650	66,2	1,4
Fora localidades	558	30,3	22	55,0	46	49,5	776	32,9	844	33,8	3,9
<b>Total</b>	<b>1842</b>	<b>100,0</b>	<b>40</b>	<b>100,0</b>	<b>93</b>	<b>100,0</b>	<b>2361</b>	<b>100,0</b>	<b>2494</b>	<b>100,0</b>	<b>2,2</b>

## 9. Acidentes e vítimas segundo o tipo de via

	Acidentes c/ vítimas		Vítimas mortais		Feridos graves		Feridos leves		Total de vítimas		Índice de gravidade
		%		%		%		%		%	
Auto-Estrada	66	3,6	3	7,5	6	6,5	106	4,5	115	4,6	4,5
Arruamento	963	52,3	8	20,0	23	24,7	1167	49,4	1198	48,0	0,8
Estrada Municipal	155	8,4	4	10,0	4	4,3	199	8,4	207	8,3	2,6
Estrada Nacional	428	23,2	16	40,0	34	36,6	554	23,5	604	24,2	3,7
IP/IC	188	10,2	7	17,5	25	26,9	277	11,7	309	12,4	3,7
Outras <sup>(1)</sup>	42	2,3	2	5,0	1	1,1	58	2,5	61	2,4	4,8
<b>Total</b>	<b>1842</b>	<b>100,0</b>	<b>40</b>	<b>100,0</b>	<b>93</b>	<b>100,0</b>	<b>2361</b>	<b>100,0</b>	<b>2494</b>	<b>100,0</b>	<b>2,2</b>

<sup>(1)</sup> Inclui estradas regionais, florestais, pontes, variantes e restantes vias

## 10. Acidentes e vítimas segundo o concelho

	Acidentes c/ vítimas		Vítimas mortais		Feridos graves		Feridos leves		Total de vítimas		Índice de grav.
		%		%		%		%		%	
Arganil	43	2,3	2	5,0	2	2,2	45	1,9	49	2,0	4,7
Cantanhede	190	10,3	7	17,5	16	17,2	228	9,7	251	10,1	3,7
Coimbra	640	34,7	6	15,0	13	14,0	829	35,1	848	34,0	0,9
Condeixa-a-Nova	91	4,9	2	5,0	3	3,2	125	5,3	130	5,2	2,2
Figueira da Foz	271	14,7	7	17,5	20	21,5	354	15,0	381	15,3	2,6
Góis	24	1,3	0	0,0	1	1,1	27	1,1	28	1,1	0,0
Lousã	57	3,1	1	2,5	3	3,2	78	3,3	82	3,3	1,8
Mira	53	2,9	2	5,0	3	3,2	68	2,9	73	2,9	3,8
Miranda do Corvo	46	2,5	0	0,0	0	0,0	72	3,0	72	2,9	0,0
Montemor-o-Velho	111	6,0	6	15,0	9	9,7	133	5,6	148	5,9	5,4
Oliveira do Hospital	75	4,1	1	2,5	5	5,4	85	3,6	91	3,6	1,3
Pampilhosa da Serra	14	0,8	1	2,5	0	0,0	17	0,7	18	0,7	7,1
Penacova	67	3,6	0	0,0	3	3,2	89	3,8	92	3,7	0,0
Penela	35	1,9	4	10,0	10	10,8	47	2,0	61	2,4	11,4
Soure	51	2,8	1	2,5	2	2,2	69	2,9	72	2,9	2,0
Tábua	45	2,4	0	0,0	2	2,2	59	2,5	61	2,4	0,0
Vila Nova de Poiares	29	1,6	0	0,0	1	1,1	36	1,5	37	1,5	0,0
<b>Total</b>	<b>1842</b>	<b>100,0</b>	<b>40</b>	<b>100,0</b>	<b>93</b>	<b>100,0</b>	<b>2361</b>	<b>100,0</b>	<b>2494</b>	<b>100,0</b>	<b>2,2</b>

## 11. Listagem dos acidentes com mortos e/ou feridos graves

Concelho	Datahora	M*	FG*	Via	km	Natureza
Arganil	2010-01-25 12:30	1	0	EN342-4	1,000	Colisão lat.l c/ outro veíc. mov.
Arganil	2010-03-21 00:00	0	1	EN342-4	1,000	Despiste simples
Arganil	2010-09-16 18:20	0	1	EN344	10,800	Despiste s/dispositivo retenção
Arganil	2010-12-11 07:20	1	0	EN344	3,920	Colisão lat.l c/ outro veíc. mov.
Cantanhede	2010-01-17 09:30	0	1	R 25 ABRIL		Despiste c/transp.disp. ret. lateral
Cantanhede	2010-02-19 11:45	0	1	EN234-1	10,100	Colisão tras. c/outro veíc. mov.
Cantanhede	2010-03-21 22:00	0	1	R LUIS CAMÕES		Despiste simples
Cantanhede	2010-07-17 19:35	0	1	EN335-1		Despiste simples
Cantanhede	2010-07-28 04:45	1	3	EN234	25,800	Despiste c/capotamento
Cantanhede	2010-08-01 16:00	1	5	A1	210,280	Despiste c/transp.disp. ret. lateral
Cantanhede	2010-08-01 16:40	1	2	EM618		Despiste c/capotamento
Cantanhede	2010-09-19 13:30	2	0	A1	205,441	Colisão tras. c/outro veíc. mov.
Cantanhede	2010-11-08 09:50	1	2	EN234-1	2,200	Colisão frontal
Cantanhede	2010-11-09 12:10	1	0	EN234-1	3,480	Colisão lat.l c/ outro veíc. mov.
Coimbra	2010-02-13 12:30	0	1	Av. António Portugal		Colisão tras. c/outro veíc. mov.
Coimbra	2010-02-20 00:25	0	1	R. N. Senhora dos Aflitos		Despiste simples
Coimbra	2010-02-25 12:25	0	1	R. Dr. Luís Freitas Morna		Colisão lat.l c/ outro veíc. mov.
Coimbra	2010-03-03 05:50	0	1	R. Miguel Torga		Despiste s/dispositivo retenção
Coimbra	2010-03-24 18:40	0	1	EN336	43,500	Colisão lat.l c/ outro veíc. mov.
Coimbra	2010-03-29 16:25	0	1	IC2		Colisão tras. c/outro veíc. mov.
Coimbra	2010-04-02 12:20	0	1	R. N. Senhora dos Aflitos		Colisão frontal
Coimbra	2010-07-02 16:48	1	0	Térm. Pte. Rainha Santa		Colisão lat.l c/ outro veíc. mov.
Coimbra	2010-07-17 18:55	1	1	R CHÃO DAS ALMAS		Despiste c/col. c/veíc. imobil./ obst.
Coimbra	2010-07-21 10:40	1	0	Rot. Av. Prof. Mário Silva, com Variante Sul		Atropelamento de peões
Coimbra	2010-08-12 16:00	0	1	EN110-2	17,070	Atropelamento de peões
Coimbra	2010-08-15 16:15	0	1	EN1		Colisão lat.l c/ outro veíc. mov.
Coimbra	2010-09-18 08:55	0	1	R. Bento Jesus Caraça		Atropelamento de peões
Coimbra	2010-09-30 00:25	1	0	EN111-1		Despiste c/dispositivo retenção
Coimbra	2010-11-05 16:20	1	0	EN111	29,385	Colisão lat.l c/ outro veíc. mov.
Coimbra	2010-11-26 18:15	1	0	EN111	38,000	Atropelamento de peões
Coimbra	2010-11-26 22:15	0	1	PNTAÇUDE		Despiste c/col. c/veíc. imobil./ obst.
Coimbra	2010-12-18 00:45	0	1	R. Pedro Rodrig. Santos		Colisão frontal
Condeixa-a-Nova	2010-03-14 16:20	0	1	A1	176,500	Colisão lat.l c/ outro veíc. mov.
Condeixa-a-Nova	2010-04-10 02:50	0	1	R. FONTE PRETA		Despiste s/dispositivo retenção
Condeixa-a-Nova	2010-07-22 07:40	0	1	EN1	170,073	Colisão tras. c/outro veíc. mov.
Condeixa-a-Nova	2010-07-29 12:00	1	0	Outra Via		Despiste c/capotamento
Condeixa-a-Nova	2010-07-29 19:50	1	0	IC3	3,000	Colisão frontal
Figueira da Foz	2010-01-31 09:24	1	0	EN111	8,600	Atropelamento de peões
Figueira da Foz	2010-03-22 13:30	0	1	R. Celulose Billerud		Colisão frontal
Figueira da Foz	2010-03-22 15:00	0	1	IC1		Colisão lat.l c/ outro veíc. mov.
Figueira da Foz	2010-05-05 23:40	0	1	EN109	106,500	Colisão lat.l c/ outro veíc. mov.
Figueira da Foz	2010-05-11 21:15	1	1	EN347	4,000	Colisão lat.l c/ outro veíc. mov.
Figueira da Foz	2010-06-06 17:40	0	1	EN109	135,500	Colisão lat.l c/ outro veíc. mov.
Figueira da Foz	2010-06-12 16:00	0	1	R. Dr. Manuel Gaspar Lemos		Colisão lat.l c/ outro veíc. mov.
Figueira da Foz	2010-07-09 17:45	0	1	AV MANUEL BENTO		Colisão lat.l c/ outro veíc. mov.
Figueira da Foz	2010-07-17 18:05	0	1	R. dos Condados		Despiste c/col. c/veíc. imobil./ obst.
Figueira da Foz	2010-07-18 04:45	2	5	IC1		Colisão frontal
Figueira da Foz	2010-08-02 20:35	0	1	R. da Vidreira - Fontela		Despiste c/dispositivo retenção
Figueira da Foz	2010-08-22 07:10	0	1	R DA ESCOLA		Despiste c/capotamento
Figueira da Foz	2010-08-27 22:30	0	1	R DR LINO PINTO		Despiste c/col. c/veíc. imobil./ obst.
Figueira da Foz	2010-09-08 17:07	0	1	IC1	135,500	Colisão lat.l c/ outro veíc. mov.
Figueira da Foz	2010-10-24 16:30	0	1	IC1	129,500	Colisão com outras situações

\* M=mortos; FG=feridos graves

Concelho	Datahora	M*	FG*	Via	km	Natureza
Figueira da Foz	2010-11-03 07:30	1	0	IC1	132,800	Colisão frontal
Figueira da Foz	2010-11-28 08:15	1	0	Av. Foz do Mondego		Despiste c/dispositivo retenção
Figueira da Foz	2010-12-17 15:00	0	1	EN109	104,700	Colisão lat.l c/ outro veíc. mov.
Figueira da Foz	2010-12-21 07:20	1	0	EM594		Despiste simples
Figueira da Foz	2010-12-29 17:49	0	1	IC1	135,500	Colisão lat.l c/ outro veíc. mov.
Góis	2010-08-21 23:15	0	1	ZONA INDUSTRIAL DE GOIS		Atropelamento de peões
Lousã	2010-04-04 20:20	1	3	EN17	18,000	Colisão frontal
Mira	2010-01-21 17:15	0	1	Estrada Municipal		Desp. c/col. c/veíc. imobil./ obst.
Mira	2010-03-03 15:40	0	1	EN109	82,400	Colisão lat.l c/ outro veíc. mov.
Mira	2010-03-15 09:20	1	0	EN234	1,436	Colisão lat.l c/ outro veíc. mov.
Mira	2010-05-19 19:06	0	1	R DE CIMA 168		Atropelamento de peões
Mira	2010-11-29 09:40	1	0	Variante		Colisão lat.l c/ outro veíc. mov.
Mont.-o-Velho	2010-03-17 06:15	0	1	EN111	14,000	Colisão frontal
Mont.-o-Velho	2010-04-08 07:45	0	1	EN335-1	4,250	Colisão lat.l c/ outro veíc. mov.
Mont.-o-Velho	2010-05-24 07:50	1	0	R DAS GATINHEIRAS - MEAS DO CAMPO		Colisão lat.l c/ outro veíc. mov.
Mont.-o-Velho	2010-05-30 04:40	1	0	EN335	40,900	Colisão tras. c/outro veíc. mov.
Mont.-o-Velho	2010-08-06 10:25	1	0	R DA MATA		Colisão lat.l c/ outro veíc. mov.
Mont.-o-Velho	2010-08-12 17:20	0	1	EN111	20,600	Colisão tras. c/outro veíc. mov.
Mont.-o-Velho	2010-09-07 11:55	1	2	EN335-1	3,300	Colisão frontal
Mont.-o-Velho	2010-10-01 15:00	0	1	R DA BOLETA		Despiste simples
Mont.-o-Velho	2010-11-04 13:43	0	2	EN341	31,400	Colisão frontal
Mont.-o-Velho	2010-11-15 17:15	0	1	EN335	51,800	Atropelamento de peões
Mont.-o-Velho	2010-11-17 18:00	1	0	EN335-1	0,700	Atropelamento de peões
Mont.-o-Velho	2010-12-09 17:40	1	0	Estrada Municipal		Despiste simples
Oliv. do Hospital	2010-04-16 16:00	0	1	EN17	79,250	Despiste c/capotamento
Oliv. do Hospital	2010-05-10 17:30	0	1	AV CALOUSTE GULBENKIAN		Colisão lat.l c/ outro veíc. mov.
Oliv. do Hospital	2010-07-31 01:40	0	1	EST PRINCIPAL		Desp. c/col. c/veíc. imobil./ obst.
Oliv. do Hospital	2010-08-12 04:00	1	0	EN230	121,800	Despiste c/capotamento
Oliv. do Hospital	2010-08-21 14:10	0	1	EN17	77,500	Col. c/veíc./obst.f. de rodagem
Oliv. do Hospital	2010-09-14 20:20	0	1	EN17	70,100	Col. c/veíc./obst.f. de rodagem
Pamp. da Serra	2010-08-10 09:45	1	0	LG JOSE HENRIQUES CUNHA		Colis. c/veíc./obst.f. de rodagem
Penacova	2010-01-23 21:30	0	1	IP3	57,200	Despiste c/capotamento
Penacova	2010-09-17 08:25	0	1	IP3	52,060	Desp. c/transp.disp. ret. lateral
Penacova	2010-12-09 18:30	0	1	IP3	71,000	Colisão frontal
Penela	2010-02-07 18:50	1	3	IC3	27,710	Colisão frontal
Penela	2010-03-07 21:19	1	0	EM560		Despiste simples
Penela	2010-06-01 06:35	1	0	IC3	11,200	Colisão frontal
Penela	2010-06-25 16:15	0	2	IC3	13,900	Colisão lat.l c/ outro veíc. mov.
Penela	2010-08-26 09:20	0	2	IC3	7,050	Colisão frontal
Penela	2010-09-10 18:30	0	2	IC3	25,800	Colisão frontal
Penela	2010-09-25 21:00	1	0	IC3	8,950	Despiste simples
Penela	2010-10-26 20:55	0	1	IC3	7,170	Colisão frontal
Soure	2010-01-31 07:47	1	0	CANAL REGADIO		Despiste c/capotamento
Soure	2010-04-26 10:00	0	1	Estrada Municipal		Despiste simples
Soure	2010-09-19 02:45	0	1	EN1	167,909	Despiste s/dispositivo retenção
Tábua	2010-12-18 19:40	0	2	IC6	21,900	Colisão frontal
V. Nova Poiares	2010-05-07 12:05	0	1	EN2	246,600	Colisão lat.l c/ outro veíc. mov.
		<b>40</b>	<b>93</b>			

\* M=mortos; FG=feridos graves

# UTENTES

## 1. Vítimas segundo a categoria de utentes

	Vítimas mortais		Feridos graves		Feridos leves		Total de vítimas	
		%		%		%		%
Condutores	28	70,0	59	63,4	1472	62,3	1559	62,5
Passageiros	8	20,0	29	31,2	681	28,8	718	28,8
Peões	4	10,0	5	5,4	208	8,8	217	8,7
<b>Total</b>	<b>40</b>	<b>100,0</b>	<b>93</b>	<b>100,0</b>	<b>2361</b>	<b>100,0</b>	<b>2494</b>	<b>100,0</b>

## 2. Vítimas segundo a categoria de veículo

	Vítimas mortais		Feridos graves		Feridos leves		Total de vítimas	
		%		%		%		%
Peões	4	10,0	5	5,4	208	8,8	217	8,7
Veíc.ligeiros*	21	52,5	60	64,5	1610	68,2	1691	67,8
Veíc. Pesados*	1	2,5	5	5,4	50	2,1	56	2,2
Velocípedes*	1	2,5	1	1,1	78	3,3	80	3,2
Ciclomotores*	6	15,0	14	15,1	235	10,0	255	10,2
Motociclos*	6	15,0	7	7,5	151	6,4	164	6,6
Outros	1	2,5	1	1,1	29	1,2	31	1,2
<b>Total</b>	<b>40</b>	<b>100,0</b>	<b>93</b>	<b>100,0</b>	<b>2361</b>	<b>100,0</b>	<b>2494</b>	<b>100,0</b>

\* Condutores e passageiros

## 3. Vítimas segundo o grupo etário

	Vítimas mortais		Feridos graves		Feridos leves		Total de vítimas	
		%		%		%		%
<=14	0	0,0	2	2,2	123	5,2	125	5,0
15-19	3	7,5	10	10,8	124	5,3	137	5,5
20-24	4	10,0	9	9,7	283	12,0	296	11,9
25-29	2	5,0	11	11,8	202	8,6	215	8,6
30-34	4	10,0	9	9,7	234	9,9	247	9,9
35-39	2	5,0	10	10,8	192	8,1	204	8,2
40-44	2	5,0	8	8,6	174	7,4	184	7,4
45-49	3	7,5	9	9,7	180	7,6	192	7,7
50-54	4	10,0	3	3,2	164	6,9	171	6,9
55-59	2	5,0	4	4,3	171	7,2	177	7,1
60-64	1	2,5	5	5,4	129	5,5	135	5,4
65-69	4	10,0	7	7,5	113	4,8	124	5,0
70-74	4	10,0	4	4,3	135	5,7	143	5,7
>=75	5	12,5	2	2,2	136	5,8	143	5,7
Não def.	0	0,0	0	0,0	1	0,0	1	0,0
<b>Total</b>	<b>40</b>	<b>100,0</b>	<b>93</b>	<b>100,0</b>	<b>2361</b>	<b>100,0</b>	<b>2494</b>	<b>100,0</b>

