



AUTORIDADE NACIONAL
SEGURANÇA RODOVIÁRIA

Distrito - Évora

SINISTRALIDADE
Dez de 2012

Observatório de Segurança Rodoviária

ÍNDICE

DEFINIÇÕES	3
EVOLUÇÃO 2003-2012	4
1. Acidentes com vítimas	4
2. Vítimas	5
ACIDENTES E VÍTIMAS	6
1. Acidentes e vítimas 2003/2012.....	6
2. Acidentes e vítimas por mês	6
3. Acidentes e vítimas segundo o dia da semana	7
4. Acidentes e vítimas segundo as condições de luminosidade	7
5. Acidentes e vítimas segundo a hora do dia	7
6. Acidentes e vítimas segundo os factores atmosféricos	8
7. Acidentes e vítimas segundo a natureza do acidente	8
8. Acidentes e vítimas segundo a localização	9
9. Acidentes e vítimas segundo o tipo de via	9
10. Acidentes e vítimas segundo o concelho	10
UTENTES	11
1. Vítimas segundo a categoria de utentes	11
2. Vítimas segundo a categoria de veículo	11
3. Vítimas segundo o grupo etário	11
NOTAS	12
ANEXOS	13
Listagem dos acidentes com mortos e/ou feridos graves	12

DEFINIÇÕES

Acidente

Ocorrência na via pública ou que nela tenha origem envolvendo pelo menos um veículo em movimento, do conhecimento das entidades fiscalizadoras (GNR, GNR/BT e PSP) e da qual resultem vítimas e/ou danos materiais.

Acidentes com vítimas

Acidente do qual resulte pelo menos uma vítima.

Acidente mortal

Acidente do qual resulte pelo menos um morto.

Acidentes com feridos graves

Acidente do qual resulte pelo menos um ferido grave, não tendo ocorrido qualquer morte.

Acidentes com feridos leves

Acidente do qual resulte pelo menos um ferido leve e em que não se tenham registado mortos nem feridos graves.

Vítima

Ser humano que em consequência de acidente sofra danos corporais.

Morto/Vítima mortal (no local)

Vítima cujo óbito ocorra no local do acidente ou durante o percurso até à unidade de saúde.

Morto/Vítima mortal a 30 dias *

Vítima cujo óbito ocorra no período de 30 dias após o acidente.

Ferido grave

Vítima de acidente cujos danos corporais obriguem a um período de hospitalização superior a 24 horas e que não venha a falecer nos 30 dias após o acidente.

Ferido leve

Vítima de acidente que não seja considerada ferido grave e que não venha a falecer nos 30 dias após o acidente.

Condutor

Pessoa que detém o comando de um veículo ou animal na via pública.

Passageiro

Pessoa afectada a um veículo na via pública e que não seja condutora.

Peão

Pessoa que transita na via pública a pé e em locais sujeitos à legislação rodoviária. Consideram-se ainda peões todas as pessoas que conduzam à mão velocípedes ou ciclomotores de duas rodas sem carro atrelado ou carros de crianças ou de deficientes físicos.

Índice de gravidade

Número de mortos por 100 acidentes com vítimas.

Indicador de gravidade

$IG = 100 \times M + 10 \times FG + 3 \times FL$, em que M é o número de mortos, FG o de feridos graves e FL o de feridos leves.

Ponto negro

Lanço de estrada com o máximo de 200 metros de extensão, no qual se registou, pelo menos, 5 acidentes com vítimas, no ano em análise, e cuja soma de indicadores de gravidade é superior a 20.

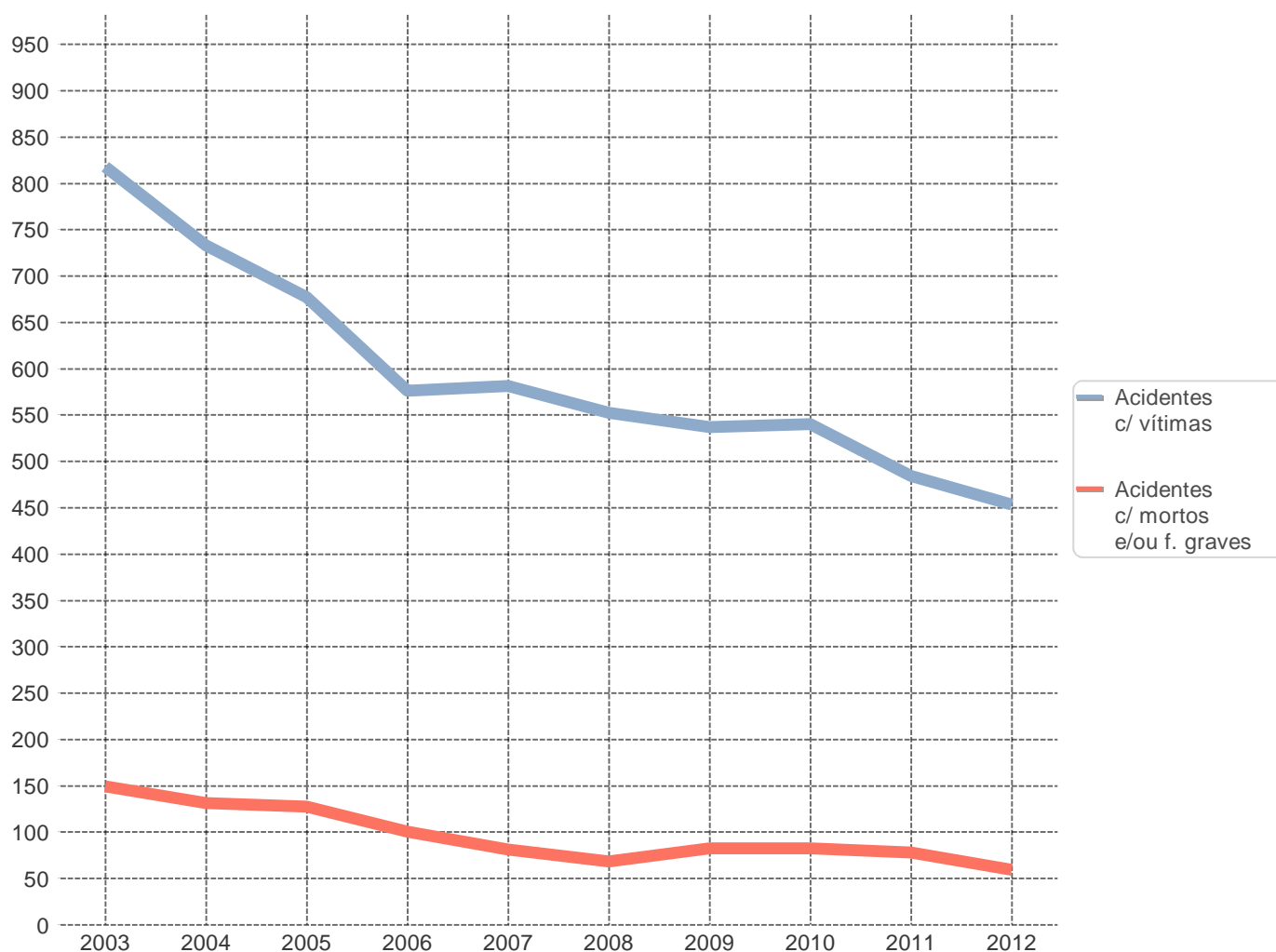
* Em conformidade com o Despacho n.º27808/2009, de 31 de Dezembro, o número de "Mortos a 30 dias" assume um carácter definitivo no prazo de seis meses após a ocorrência do acidente.

EVOLUÇÃO 2003-2012

1. Acidentes com vítimas

	Acidentes c/ vítimas	Acidentes c/ mortos	Acidentes c/ mortos e/ou f. graves	Índice de gravidade
2003	818	38	149	5,6
2004	733	18	131	2,9
2005	677	35	127	6,5
2006	576	20	100	3,6
2007	581	18	81	3,4
2008	552	25	68	5,3
2009	537	27	82	5,2
2010	540	18	82	3,3
2011	484	21	78	5,0
2012	453	10	59	2,4

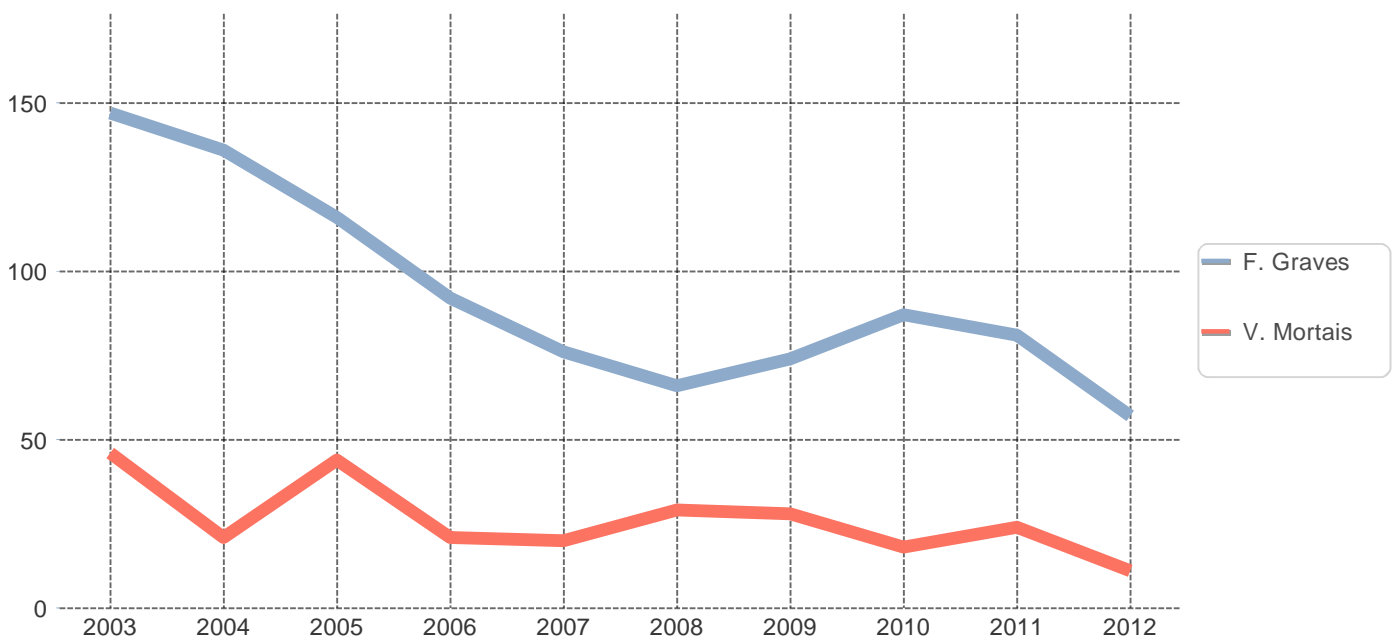
Evolução dos acidentes c/ vítimas e acidentes c/ mortos e/ou f. graves



2. Vítimas

	Vítimas mortais	Feridos graves	Feridos leves	Total vítimas
2003	46	147	931	1124
2004	21	136	885	1042
2005	44	116	796	956
2006	21	92	633	746
2007	20	76	701	797
2008	29	66	673	768
2009	28	74	653	755
2010	18	87	676	781
2011	24	81	567	672
2012	11	57	548	616

Evolução das vítimas mortais e feridos graves



ACIDENTES E VÍTIMAS

1. Acidentes e vítimas: 2011/2012

	Acidentes c/ vítimas	% *	Vítimas mortais	% *	Feridos graves	% *	Feridos leves	% *	Total vítimas	% *	Índice de gravidade
2011	484	-	24	-	81	-	567	-	672	-	5,0
2012	453	-6,4	11	-54,2	57	-29,6	548	-3,4	616	-8,3	2,4

* Variação relativa ao ano anterior

2. Acidentes e vítimas por mês

	Acidentes c/ vítimas	%	Vítimas mortais	%	Feridos graves	%	Feridos leves	%	Total vítimas	%	Índice de gravidade
Jan	47	10,4	2	18,2	4	7,0	59	10,8	65	10,6	4,3
Fev	37	8,2	1	9,1	2	3,5	40	7,3	43	7,0	2,7
Mar	44	9,7	0	0,0	7	12,3	47	8,6	54	8,8	0,0
Abr	28	6,2	0	0,0	2	3,5	34	6,2	36	5,8	0,0
Mai	35	7,7	0	0,0	2	3,5	41	7,5	43	7,0	0,0
Jun	26	5,7	0	0,0	2	3,5	30	5,5	32	5,2	0,0
Jul	35	7,7	1	9,1	4	7,0	49	8,9	54	8,8	2,9
Ago	42	9,3	0	0,0	7	12,3	54	9,9	61	9,9	0,0
Set	30	6,6	0	0,0	7	12,3	39	7,1	46	7,5	0,0
Out	45	9,9	3	27,3	7	12,3	55	10,0	65	10,6	6,7
Nov	43	9,5	2	18,2	8	14,0	56	10,2	66	10,7	4,7
Dez	41	9,1	2	18,2	5	8,8	44	8,0	51	8,3	4,9
TOTAL	453	100,0	11	100,0	57	100,0	548	100,0	616	100,0	2,4

3. Acidentes e vítimas segundo o dia da semana

	Acidentes c/ vítimas	%	Vítimas mortais	%	Feridos graves	%	Feridos leves	%	Total vítimas	%	Índice de gravidade
2ª feira	56	12,4	2	18,2	9	15,8	65	11,9	76	12,3	3,6
3ª feira	61	13,5	0	0,0	7	12,3	72	13,1	79	12,8	0,0
4ª feira	69	15,2	3	27,3	6	10,5	83	15,1	92	14,9	4,3
5ª feira	71	15,7	1	9,1	8	14,0	95	17,3	104	16,9	1,4
6ª feira	66	14,6	3	27,3	10	17,5	78	14,2	91	14,8	4,5
Sábado	69	15,2	0	0,0	9	15,8	87	15,9	96	15,6	0,0
Domingo	61	13,5	2	18,2	8	14,0	68	12,4	78	12,7	3,3
TOTAL	453	100,0	11	100,0	57	100,0	548	100,0	616	100,0	2,4

4. Acidentes e vítimas segundo as condições de luminosidade

	Acidentes c/ vítimas	%	Vítimas mortais	%	Feridos graves	%	Feridos leves	%	Total vítimas	%	Índice de gravidade
Dia	310	68,4	6	54,5	32	56,1	383	69,9	421	68,3	1,9
Noite	118	26,0	4	36,4	19	33,3	134	24,5	157	25,5	3,4
Aurora ou crep.	25	5,5	1	9,1	6	10,5	31	5,7	38	6,2	4,0
TOTAL	453	100,0	11	100,0	57	100,0	548	100,0	616	100,0	2,4

5. Acidentes e vítimas segundo a hora do dia

	Acidentes c/ vítimas	%	Vítimas mortais	%	Feridos graves	%	Feridos leves	%	Total vítimas	%	Índice de gravidade
00-03	22	4,9	2	18,2	5	8,8	25	4,6	32	5,2	9,1
03-06	14	3,1	1	9,1	2	3,5	15	2,7	18	2,9	7,1
06-09	61	13,5	0	0,0	9	15,8	77	14,1	86	14,0	0,0
09-12	64	14,1	2	18,2	5	8,8	76	13,9	83	13,5	3,1
12-15	80	17,7	2	18,2	10	17,5	95	17,3	107	17,4	2,5
15-18	92	20,3	2	18,2	10	17,5	118	21,5	130	21,1	2,2
18-21	83	18,3	2	18,2	9	15,8	102	18,6	113	18,3	2,4
21-24	37	8,2	0	0,0	7	12,3	40	7,3	47	7,6	0,0
TOTAL	453	100,0	11	100,0	57	100,0	548	100,0	616	100,0	2,4

6. Acidentes e vítimas segundo os factores atmosféricos

	Acidentes c/ vítimas	%	Vítimas mortais	%	Feridos graves	%	Feridos leves	%	Total vítimas	%	Índice de gravidade
Bom tempo	376	83,0	7	63,6	49	86,0	448	81,8	504	81,8	1,9
Chuva	68	15,0	4	36,4	7	12,3	90	16,4	101	16,4	5,9
Outros	9	2,0	0	0,0	1	1,8	10	1,8	11	1,8	0,0
TOTAL	453	100,0	11	100,0	57	100,0	548	100,0	616	100,0	2,4

7. Acidentes e vítimas segundo a natureza do acidente

		Acidentes c/ vítimas	%	Vítimas mortais	%	Feridos graves	%	Feridos leves	%	Total vítimas	%	Índice de gravidade
Atropelamento	Atropelamento com fuga	5	1,1	0	0,0	1	1,8	4	0,7	5	0,8	0,0
	Atropelamento de peões	50	11,0	1	9,1	8	14,0	48	8,8	57	9,3	2,0
	Total	55	12,1	1	9,1	9	15,8	52	9,5	62	10,1	1,8
Colisão	Colisão choque em cadeia	3	0,7	0	0,0	0	0,0	6	1,1	6	1,0	0,0
	Colisão com fuga	3	0,7	0	0,0	0	0,0	4	0,7	4	0,6	0,0
	Colisão com outras situações	14	3,1	0	0,0	1	1,8	18	3,3	19	3,1	0,0
	Colisão com veículo ou obstáculo na faixa de rodagem	11	2,4	0	0,0	1	1,8	14	2,6	15	2,4	0,0
	Colisão frontal	27	6,0	1	9,1	17	29,8	50	9,1	68	11,0	3,7
	Colisão lateral com outro veículo em movimento	83	18,3	0	0,0	5	8,8	104	19,0	109	17,7	0,0
	Colisão traseira com outro veículo em movimento	29	6,4	1	9,1	1	1,8	36	6,6	38	6,2	3,4
	Total	170	37,5	2	18,2	25	43,9	232	42,3	259	42,0	1,2
Despiste	Despiste com capotamento	90	19,9	1	9,1	10	17,5	118	21,5	129	20,9	1,1
	Despiste com colisão com veículo imobil. ou obstáculo	20	4,4	2	18,2	2	3,5	18	3,3	22	3,6	10,0
	Despiste com dispositivo de retenção	4	0,9	0	0,0	0	0,0	9	1,6	9	1,5	0,0
	Despiste com transposição do dispositivo de retenção lateral	2	0,4	0	0,0	1	1,8	2	0,4	3	0,5	0,0
	Despiste sem dispositivo de retenção	9	2,0	2	18,2	0	0,0	8	1,5	10	1,6	22,2
	Despiste simples	103	22,7	3	27,3	10	17,5	109	19,9	122	19,8	2,9
	Total	228	50,3	8	72,7	23	40,4	264	48,2	295	47,9	3,5
TOTAL	453	100,0	11	100,0	57	100,0	548	100,0	616	100,0	2,4	

8. Acidentes e vítimas segundo a localização

	Acidentes c/ vítimas	%	Vítimas mortais	%	Feridos graves	%	Feridos leves	%	Total vítimas	%	Índice de gravidade
Dentro das localidades	196	43,3	0	0,0	25	43,9	214	39,1	239	38,8	0,0
Fora das localidades	257	56,7	11	100,0	32	56,1	334	60,9	377	61,2	4,3
TOTAL	453	100,0	11	100,0	57	100,0	548	100,0	616	100,0	2,4

9. Acidentes e vítimas segundo o tipo de via

	Acidentes c/ vítimas	%	Vítimas mortais	%	Feridos graves	%	Feridos leves	%	Total vítimas	%	Índice de gravidade
Arruamento	167	36,9	0	0,0	19	33,3	182	33,2	201	32,6	0,0
Auto-Estrada	21	4,6	1	9,1	1	1,8	38	6,9	40	6,5	4,8
Estrada Municipal	58	12,8	2	18,2	10	17,5	65	11,9	77	12,5	3,4
Estrada Nacional	172	38,0	7	63,6	24	42,1	220	40,1	251	40,7	4,1
IP/IC	6	1,3	1	9,1	2	3,5	5	0,9	8	1,3	16,7
Outra Via *	29	6,4	0	0,0	1	1,8	38	6,9	39	6,3	0,0
TOTAL	453	100,0	11	100,0	57	100,0	548	100,0	616	100,0	2,4

* Estradas Regionais, Estradas Florestais, Pontes, Variantes e Outras Vias

10. Acidentes e vítimas segundo o concelho

	Acidentes c/ vítimas	%	Vítimas mortais	%	Feridos graves	%	Feridos leves	%	Total vítimas	%	Índice de gravidade
Alandroal	12	2,6	0	0,0	0	0,0	13	2,4	13	2,1	0,0
Arraiolos	20	4,4	2	18,2	1	1,8	24	4,4	27	4,4	10,0
Borba	20	4,4	0	0,0	0	0,0	25	4,6	25	4,1	0,0
Estremoz	48	10,6	0	0,0	11	19,3	55	10,0	66	10,7	0,0
Evora	160	35,3	4	36,4	23	40,4	200	36,5	227	36,9	2,5
Montemor-o-Novo	44	9,7	1	9,1	4	7,0	62	11,3	67	10,9	2,3
Mora	21	4,6	0	0,0	1	1,8	23	4,2	24	3,9	0,0
Mourao	7	1,5	0	0,0	0	0,0	7	1,3	7	1,1	0,0
Portel	13	2,9	1	9,1	2	3,5	12	2,2	15	2,4	7,7
Redondo	16	3,5	0	0,0	1	1,8	20	3,6	21	3,4	0,0
Requengos de Monsaraz	22	4,9	0	0,0	7	12,3	19	3,5	26	4,2	0,0
Vendas Novas	49	10,8	2	18,2	5	8,8	67	12,2	74	12,0	4,1
Viana do Alentejo	12	2,6	0	0,0	1	1,8	12	2,2	13	2,1	0,0
Vila Vicosa	9	2,0	1	9,1	1	1,8	9	1,6	11	1,8	11,1
TOTAL	453	100,0	11	100,0	57	100,0	548	100,0	616	100,0	2,4

UTENTES

1. Vítimas segundo a categoria de utentes

	Vítimas mortais	%	Feridos graves	%	Feridos leves	%	Total vítimas	%
Condutores	9	81,8	38	66,7	339	62,0	386	62,8
Passageiros	1	9,1	10	17,5	156	28,5	167	27,2
Peões	1	9,1	9	15,8	52	9,5	62	10,1
TOTAL	11	100,0	57	100,0	547	100,0	615	100,0

2. Vítimas segundo a categoria de veículo

	Vítimas mortais	%	Feridos graves	%	Feridos leves	%	Total vítimas	%
Peões	1	9,1	9	15,8	52	9,5	62	10,1
Veíc. Ligeiros *	5	45,5	29	50,9	389	71,1	423	68,8
Veíc. Pesados *	0	0,0	0	0,0	14	2,6	14	2,3
Velocípedes *	1	9,1	4	7,0	22	4,0	27	4,4
Ciclomotores *	2	18,2	7	12,3	44	8,0	53	8,6
Motociclos *	2	18,2	7	12,3	23	4,2	32	5,2
Outros	0	0,0	1	1,8	3	0,5	4	0,7
TOTAL	11	100,0	57	100,0	547	100,0	615	100,0

* Condutores e passageiros

3. Vítimas segundo o grupo etário

	Vítimas mortais	%	Feridos graves	%	Feridos leves	%	Total vítimas	%
<=14	0	0,0	5	8,8	43	7,9	48	7,8
15-19	0	0,0	1	1,8	37	6,8	38	6,2
20-24	0	0,0	4	7,0	60	11,0	64	10,4
25-29	0	0,0	4	7,0	48	8,8	52	8,5
30-34	1	9,1	6	10,5	46	8,4	53	8,6
35-39	2	18,2	5	8,8	50	9,1	57	9,3
40-44	1	9,1	3	5,3	47	8,6	51	8,3
45-49	1	9,1	3	5,3	35	6,4	39	6,3
50-54	0	0,0	6	10,5	37	6,8	43	7,0
55-59	1	9,1	5	8,8	36	6,6	42	6,8
60-64	1	9,1	2	3,5	24	4,4	27	4,4
65-69	2	18,2	2	3,5	27	4,9	31	5,0
70-74	1	9,1	3	5,3	24	4,4	28	4,6
>=75	1	9,1	8	14,0	32	5,9	41	6,7
N.D.	0	0,0	0	0,0	1	0,2	1	0,2
TOTAL	11	100,0	57	100,0	547	100,0	615	100,0

NOTAS

Listagem dos acidentes com mortos e/ou feridos graves

Concelho	Datahora	M	FG	Via	Km	Natureza
Arraiolos	25-09-2012 20:15	0	1	-	-	Colisão lateral com outro veiculo em movi...
Arraiolos	31-10-2012 15:20	1	0	EM527-1	-	Colisão frontal
Arraiolos	20-02-2012 13:10	1	0	EN4	125,832	Atropelamento de peões
Estremoz	26-08-2012 14:20	0	1	Avª Rainha Santa I...	-	Colisão frontal
Estremoz	04-10-2012 06:20	0	1	Avenida Santo Antó...	-	Despiste simples
Estremoz	22-03-2012 20:40	0	1	EM504	16,750	Colisão traseira com outro veiculo em mo...
Estremoz	15-07-2012 07:45	0	1	EN18	226,075	Despiste simples
Estremoz	26-06-2012 22:45	0	1	EN18	231,327	Despiste com capotamento
Estremoz	26-10-2012 12:15	0	1	EN4	146,746	Despiste com capotamento
Estremoz	21-01-2012 18:10	0	1	EN4	146,750	Despiste com transposição do dispositivo ...
Estremoz	08-10-2012 19:00	0	2	Largo Portas de Év...	-	Atropelamento de peões
Estremoz	07-03-2012 17:30	0	1	R SAO BENTO	-	Despiste com capotamento
Estremoz	24-11-2012 13:45	0	1	Rua Rainha Santa I...	-	Colisão com outras situações
Evora	21-07-2012 11:00	0	1	-	-	Despiste simples
Evora	02-03-2012 22:15	0	1	Avenida Arquitecto ...	-	Colisão frontal
Evora	04-07-2012 12:30	0	1	EM1087	-	Despiste simples
Evora	06-05-2012 01:20	0	1	EM527	-	Atropelamento de peões
Evora	19-10-2012 00:01	2	0	EN114	176,700	Despiste sem dispositivo de retenção
Evora	18-12-2012 07:50	0	1	EN114	182,400	Colisão lateral com outro veiculo em movi...
Evora	29-02-2012 02:10	0	1	EN114-4	8,332	Despiste simples
Evora	05-01-2012 12:30	0	1	EN114-4	-	Despiste com colisão com veiculo imobil. ...
Evora	02-10-2012 08:00	0	1	EN18	-	Atropelamento de peões
Evora	16-03-2012 20:30	0	1	EN254	39,623	Despiste com capotamento
Evora	25-11-2012 22:20	0	1	EN254	49,879	Despiste com capotamento
Evora	12-02-2012 05:00	0	1	EN254	60,426	Despiste com capotamento
Evora	10-12-2012 12:15	1	0	EN256	0,877	Despiste simples
Evora	06-01-2012 17:33	1	0	EN256	4,281	Despiste com colisão com veiculo imobil. ...
Evora	31-12-2012 15:10	0	1	EN256	12,650	Colisão frontal
Evora	02-03-2012 17:50	0	1	EN256	13,120	Despiste simples
Evora	25-08-2012 16:35	0	2	EN256	14,526	Colisão frontal
Evora	01-11-2012 00:25	0	3	EN380	92,800	Colisão frontal
Evora	20-01-2012 21:45	0	1	Estrada da Chainha...	-	Colisão lateral com outro veiculo em movi...
Evora	14-09-2012 08:25	0	2	Troço entre Rotund...	-	Colisão frontal
Evora	01-06-2012 21:40	0	1	Variante do Contin...	-	Colisão frontal
Evora	21-04-2012 12:45	0	1	Variante Sul s/n	-	Atropelamento de peões
Montemor-o-Novo	13-09-2012 11:40	0	1	A6	47,400	Despiste com capotamento
Montemor-o-Novo	08-10-2012 23:30	0	1	Avª Gago Coutinho	-	Colisão frontal
Montemor-o-Novo	06-05-2012 15:10	0	1	EN114	149,083	Despiste simples
Montemor-o-Novo	06-08-2012 15:30	0	1	EN2	516,200	Despiste com colisão com veiculo imobil. ...
Montemor-o-Novo	04-11-2012 04:20	1	0	EN2	536,350	Despiste simples
Mora	30-08-2012 18:05	0	1	EM1008	6,880	Colisão frontal
Portel	06-08-2012 12:20	0	1	IP2	298,382	Colisão lateral com outro veiculo em movi...
Portel	04-11-2012 11:42	1	1	IP2	311,632	Despiste com capotamento
Redondo	28-09-2012 08:00	0	1	EM524	-	Colisão frontal
Reguengos de Monsaraz	03-11-2012 17:15	0	2	EM1114	-	Colisão frontal
Reguengos de Monsaraz	05-09-2012 13:10	0	1	EM1128	-	Despiste com capotamento
Reguengos de Monsaraz	12-08-2012 23:00	0	1	EM514	15,900	Despiste simples
Reguengos de Monsaraz	26-03-2012 11:30	0	1	PARQUE ESTACION...	-	Atropelamento de peões
Reguengos de Monsaraz	26-03-2012 14:45	0	1	R NOVA 49	-	Colisão com veiculo ou obstáculo na faixa...
Reguengos de Monsaraz	28-07-2012 11:30	0	1	Rua da Horta 76	-	Colisão lateral com outro veiculo em movi...
Vendas Novas	11-07-2012 19:28	1	0	A2	56,730	Despiste simples
Vendas Novas	27-12-2012 19:08	1	0	EN380	13,975	Colisão traseira com outro veiculo em mo...
Vendas Novas	09-04-2012 16:45	0	1	EN4	53,930	Colisão frontal
Vendas Novas	26-12-2012 08:45	0	2	EN4	62,420	Despiste simples
Vendas Novas	31-01-2012 18:15	0	1	R JOAQUIM PEDRO...	-	Atropelamento de peões
Vendas Novas	04-09-2012 18:50	0	1	Rua General Humb...	-	Atropelamento de peões
Viana do Alentejo	26-10-2012 12:50	0	1	EN254	67,660	Despiste com capotamento
Vila Vicosa	11-01-2012 09:40	1	0	EM509	-	Despiste com colisão com veiculo imobil. ...
Vila Vicosa	11-12-2012 03:15	0	1	Largo Gago Coutinho	-	Atropelamento com fuga
	-	-	-	-	-	-