



AUTORIDADE NACIONAL
SEGURANÇA RODOVIÁRIA

Distrito - GUARDA

SINISTRALIDADE
Dez de 2012

Observatório de Segurança Rodoviária

ÍNDICE

DEFINIÇÕES	3
EVOLUÇÃO 2003-2012	4
1. Acidentes com vítimas	4
2. Vítimas	5
ACIDENTES E VÍTIMAS	6
1. Acidentes e vítimas 2003/2012.....	6
2. Acidentes e vítimas por mês	6
3. Acidentes e vítimas segundo o dia da semana	7
4. Acidentes e vítimas segundo as condições de luminosidade	7
5. Acidentes e vítimas segundo a hora do dia	7
6. Acidentes e vítimas segundo os factores atmosféricos	8
7. Acidentes e vítimas segundo a natureza do acidente	8
8. Acidentes e vítimas segundo a localização	9
9. Acidentes e vítimas segundo o tipo de via	9
10. Acidentes e vítimas segundo o concelho	10
UTENTES	11
1. Vítimas segundo a categoria de utentes	11
2. Vítimas segundo a categoria de veículo	11
3. Vítimas segundo o grupo etário	11
NOTAS	12
ANEXOS	13
Listagem dos acidentes com mortos e/ou feridos graves	12

DEFINIÇÕES

Acidente

Ocorrência na via pública ou que nela tenha origem envolvendo pelo menos um veículo em movimento, do conhecimento das entidades fiscalizadoras (GNR, GNR/BT e PSP) e da qual resultem vítimas e/ou danos materiais.

Acidentes com vítimas

Acidente do qual resulte pelo menos uma vítima.

Acidente mortal

Acidente do qual resulte pelo menos um morto.

Acidentes com feridos graves

Acidente do qual resulte pelo menos um ferido grave, não tendo ocorrido qualquer morte.

Acidentes com feridos leves

Acidente do qual resulte pelo menos um ferido leve e em que não se tenham registado mortos nem feridos graves.

Vítima

Ser humano que em consequência de acidente sofra danos corporais.

Morto/Vítima mortal (no local)

Vítima cujo óbito ocorra no local do acidente ou durante o percurso até à unidade de saúde.

Morto/Vítima mortal a 30 dias *

Vítima cujo óbito ocorra no período de 30 dias após o acidente.

Ferido grave

Vítima de acidente cujos danos corporais obriguem a um período de hospitalização superior a 24 horas e que não venha a falecer nos 30 dias após o acidente.

Ferido leve

Vítima de acidente que não seja considerada ferido grave e que não venha a falecer nos 30 dias após o acidente.

Condutor

Pessoa que detém o comando de um veículo ou animal na via pública.

Passageiro

Pessoa afectada a um veículo na via pública e que não seja condutora.

Peão

Pessoa que transita na via pública a pé e em locais sujeitos à legislação rodoviária. Consideram-se ainda peões todas as pessoas que conduzam à mão velocípedes ou ciclomotores de duas rodas sem carro atrelado ou carros de crianças ou de deficientes físicos.

Índice de gravidade

Número de mortos por 100 acidentes com vítimas.

Indicador de gravidade

$IG = 100 \times M + 10 \times FG + 3 \times FL$, em que M é o número de mortos, FG o de feridos graves e FL o de feridos leves.

Ponto negro

Lanço de estrada com o máximo de 200 metros de extensão, no qual se registou, pelo menos, 5 acidentes com vítimas, no ano em análise, e cuja soma de indicadores de gravidade é superior a 20.

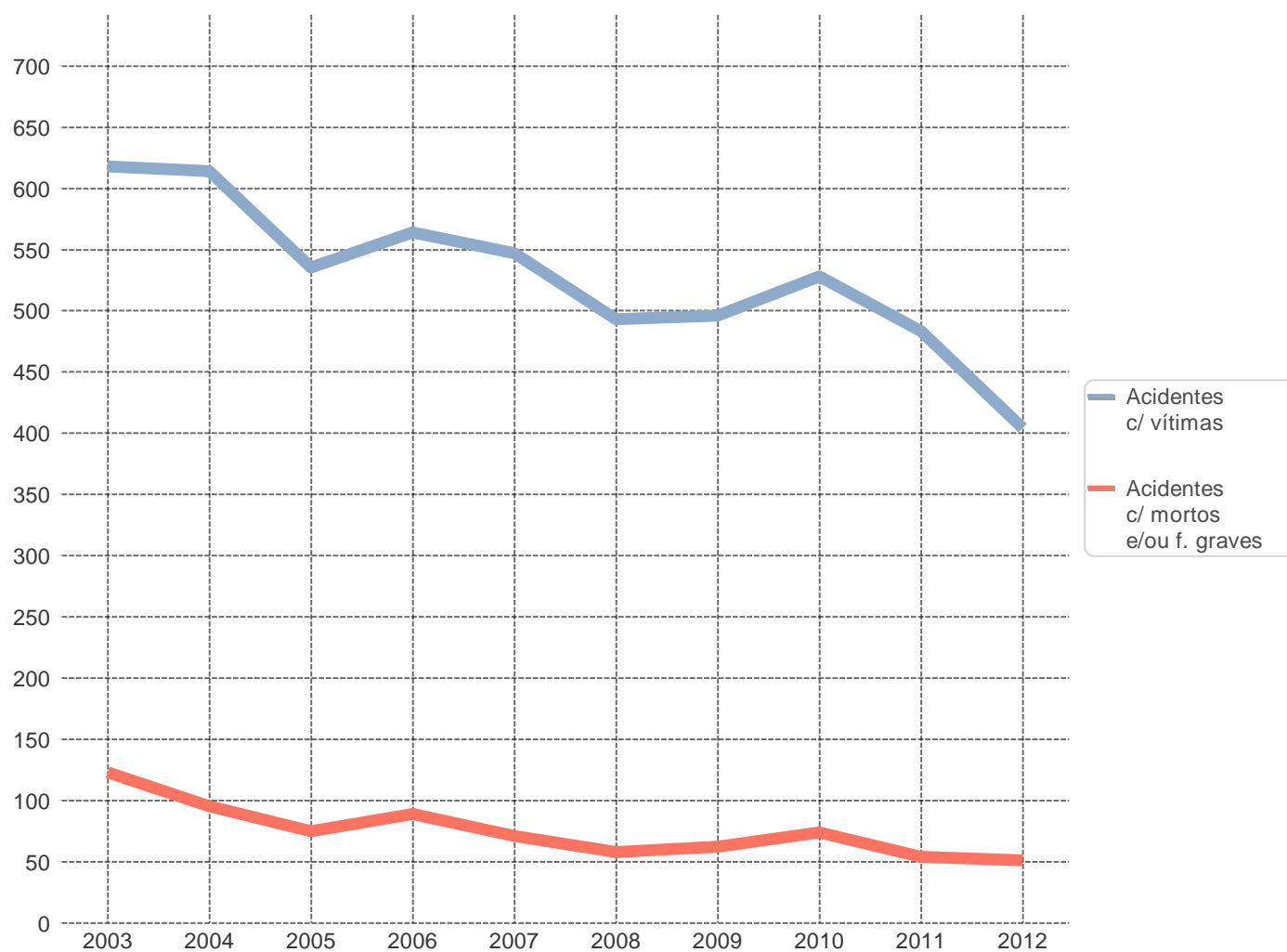
* Em conformidade com o Despacho n.º27808/2009, de 31 de Dezembro, o número de "Mortos a 30 dias" assume um carácter definitivo no prazo de seis meses após a ocorrência do acidente.

EVOLUÇÃO 2003-2012

1. Acidentes com vítimas

	Acidentes c/ vítimas	Acidentes c/ mortos	Acidentes c/ mortos e/ou f. graves	Índice de gravidade
2003	618	38	123	6,8
2004	614	34	95	6,2
2005	535	19	75	3,6
2006	564	28	89	5,1
2007	547	17	71	3,1
2008	493	14	58	3,2
2009	496	17	62	3,4
2010	528	16	74	3,2
2011	483	11	54	2,3
2012	404	10	51	2,5

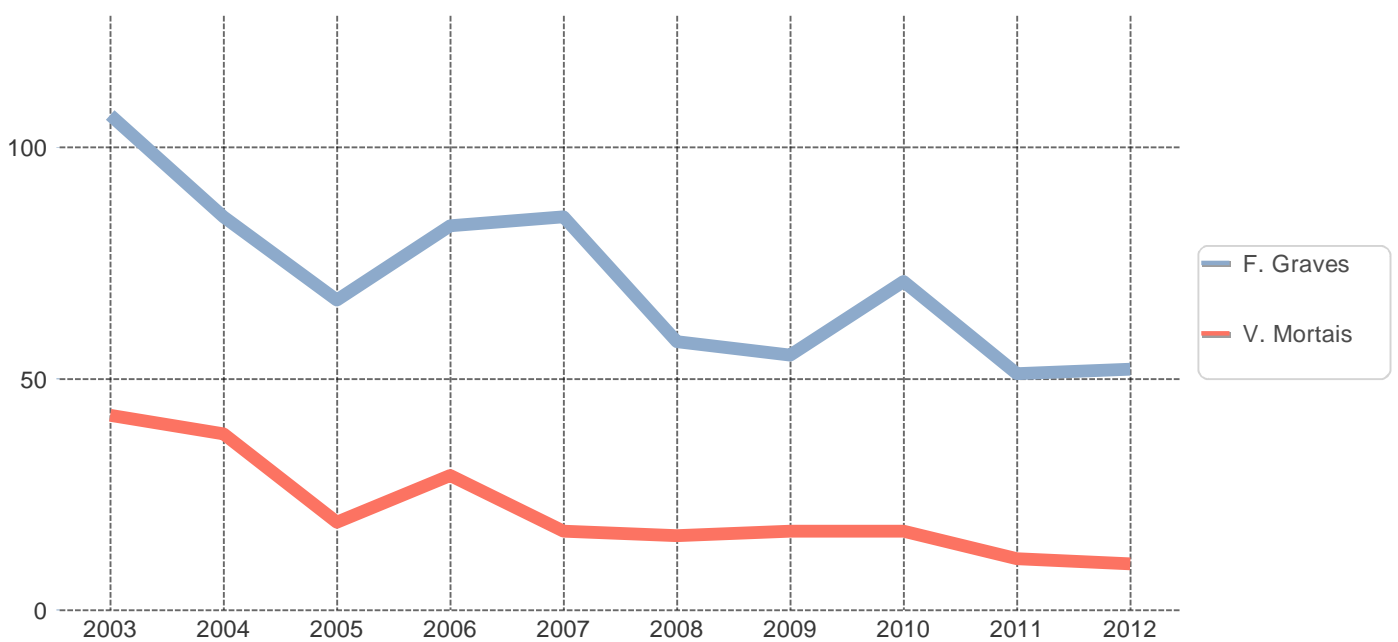
Evolução dos acidentes c/ vítimas e acidentes c/ mortos e/ou f. graves



2. Vítimas

	Vítimas mortais	Feridos graves	Feridos leves	Total vítimas
2003	42	107	715	864
2004	38	85	754	877
2005	19	67	645	731
2006	29	83	710	822
2007	17	85	655	757
2008	16	58	615	689
2009	17	55	587	659
2010	17	71	633	721
2011	11	51	600	662
2012	10	52	491	553

Evolução das vítimas mortais e feridos graves



ACIDENTES E VÍTIMAS

1. Acidentes e vítimas: 2011/2012

	Acidentes c/ vítimas	% *	Vítimas mortais	% *	Feridos graves	% *	Feridos leves	% *	Total vítimas	% *	Índice de gravidade
2011	483	-	11	-	51	-	600	-	662	-	2,3
2012	404	-16,4	10	-9,1	52	2,0	491	-18,2	553	-16,5	2,5

* Variação relativa ao ano anterior

2. Acidentes e vítimas por mês

	Acidentes c/ vítimas	%	Vítimas mortais	%	Feridos graves	%	Feridos leves	%	Total vítimas	%	Índice de gravidade
Jan	28	6,9	0	0,0	1	1,9	32	6,5	33	6,0	0,0
Fev	24	5,9	1	10,0	3	5,8	25	5,1	29	5,2	4,2
Mar	25	6,2	0	0,0	4	7,7	29	5,9	33	6,0	0,0
Abr	47	11,6	0	0,0	6	11,5	52	10,6	58	10,5	0,0
Mai	30	7,4	0	0,0	6	11,5	42	8,6	48	8,7	0,0
Jun	32	7,9	1	10,0	3	5,8	35	7,1	39	7,1	3,1
Jul	41	10,1	1	10,0	3	5,8	50	10,2	54	9,8	2,4
Ago	46	11,4	1	10,0	11	21,2	61	12,4	73	13,2	2,2
Set	24	5,9	1	10,0	4	7,7	40	8,1	45	8,1	4,2
Out	34	8,4	3	30,0	5	9,6	41	8,4	49	8,9	8,8
Nov	36	8,9	2	20,0	3	5,8	40	8,1	45	8,1	5,6
Dez	37	9,2	0	0,0	3	5,8	44	9,0	47	8,5	0,0
TOTAL	404	100,0	10	100,0	52	100,0	491	100,0	553	100,0	2,5

3. Acidentes e vítimas segundo o dia da semana

	Acidentes c/ vítimas	%	Vítimas mortais	%	Feridos graves	%	Feridos leves	%	Total vítimas	%	Índice de gravidade
2ª feira	55	13,6	0	0,0	1	1,9	68	13,8	69	12,5	0,0
3ª feira	41	10,1	3	30,0	8	15,4	42	8,6	53	9,6	7,3
4ª feira	53	13,1	0	0,0	4	7,7	60	12,2	64	11,6	0,0
5ª feira	71	17,6	0	0,0	13	25,0	84	17,1	97	17,5	0,0
6ª feira	66	16,3	4	40,0	10	19,2	78	15,9	92	16,6	6,1
Sábado	61	15,1	1	10,0	10	19,2	83	16,9	94	17,0	1,6
Domingo	57	14,1	2	20,0	6	11,5	76	15,5	84	15,2	3,5
TOTAL	404	100,0	10	100,0	52	100,0	491	100,0	553	100,0	2,5

4. Acidentes e vítimas segundo as condições de luminosidade

	Acidentes c/ vítimas	%	Vítimas mortais	%	Feridos graves	%	Feridos leves	%	Total vítimas	%	Índice de gravidade
Dia	305	75,5	6	60,0	36	69,2	379	77,2	421	76,1	2,0
Noite	91	22,5	4	40,0	14	26,9	104	21,2	122	22,1	4,4
Aurora ou crep.	8	2,0	0	0,0	2	3,8	8	1,6	10	1,8	0,0
TOTAL	404	100,0	10	100,0	52	100,0	491	100,0	553	100,0	2,5

5. Acidentes e vítimas segundo a hora do dia

	Acidentes c/ vítimas	%	Vítimas mortais	%	Feridos graves	%	Feridos leves	%	Total vítimas	%	Índice de gravidade
00-03	6	1,5	0	0,0	1	1,9	5	1,0	6	1,1	0,0
03-06	14	3,5	1	10,0	2	3,8	12	2,4	15	2,7	7,1
06-09	40	9,9	0	0,0	6	11,5	40	8,1	46	8,3	0,0
09-12	62	15,3	1	10,0	7	13,5	76	15,5	84	15,2	1,6
12-15	70	17,3	2	20,0	5	9,6	89	18,1	96	17,4	2,9
15-18	89	22,0	3	30,0	15	28,8	117	23,8	135	24,4	3,4
18-21	94	23,3	1	10,0	13	25,0	124	25,3	138	25,0	1,1
21-24	29	7,2	2	20,0	3	5,8	28	5,7	33	6,0	6,9
TOTAL	404	100,0	10	100,0	52	100,0	491	100,0	553	100,0	2,5

6. Acidentes e vítimas segundo os factores atmosféricos

	Acidentes c/ vítimas	%	Vítimas mortais	%	Feridos graves	%	Feridos leves	%	Total vítimas	%	Índice de gravidade
Bom tempo	309	76,5	8	80,0	39	75,0	376	76,6	423	76,5	2,6
Chuva	80	19,8	1	10,0	12	23,1	96	19,6	109	19,7	1,3
Outros	12	3,0	0	0,0	1	1,9	15	3,1	16	2,9	0,0
N.D.	3	0,7	1	10,0	0	0,0	4	0,8	5	0,9	33,3
TOTAL	404	100,0	10	100,0	52	100,0	491	100,0	553	100,0	2,5

7. Acidentes e vítimas segundo a natureza do acidente

		Acidentes c/ vítimas	%	Vítimas mortais	%	Feridos graves	%	Feridos leves	%	Total vítimas	%	Índice de gravidade
Atropelamento	Atropelamento com fuga	1	0,2	0	0,0	0	0,0	1	0,2	1	0,2	0,0
	Atropelamento de animais	4	1,0	0	0,0	0	0,0	5	1,0	5	0,9	0,0
	Atropelamento de peões	41	10,1	0	0,0	7	13,5	36	7,3	43	7,8	0,0
	Total	46	11,4	0	0,0	7	13,5	42	8,6	49	8,9	0,0
Colisão	Colisão choque em cadeia	3	0,7	0	0,0	2	3,8	3	0,6	5	0,9	0,0
	Colisão com fuga	4	1,0	0	0,0	1	1,9	3	0,6	4	0,7	0,0
	Colisão com outras situações	9	2,2	0	0,0	0	0,0	16	3,3	16	2,9	0,0
	Colisão com veículo ou obstáculo na faixa de rodagem	5	1,2	0	0,0	0	0,0	6	1,2	6	1,1	0,0
	Colisão frontal	27	6,7	1	10,0	8	15,4	55	11,2	64	11,6	3,7
	Colisão lateral com outro veículo em movimento	55	13,6	0	0,0	6	11,5	78	15,9	84	15,2	0,0
	Colisão traseira com outro veículo em movimento	27	6,7	1	10,0	7	13,5	31	6,3	39	7,1	3,7
Total	130	32,2	2	20,0	24	46,2	192	39,1	218	39,4	1,5	
Despiste	Despiste com capotamento	66	16,3	2	20,0	6	11,5	83	16,9	91	16,5	3,0
	Despiste com colisão com veículo imobil. ou obstáculo	22	5,4	1	10,0	5	9,6	22	4,5	28	5,1	4,5
	Despiste com dispositivo de retenção	4	1,0	0	0,0	0	0,0	4	0,8	4	0,7	0,0
	Despiste com fuga	2	0,5	0	0,0	0	0,0	2	0,4	2	0,4	0,0
	Despiste com transposição do dispositivo de retenção lateral	7	1,7	1	10,0	1	1,9	9	1,8	11	2,0	14,3
	Despiste sem dispositivo de retenção	20	5,0	1	10,0	1	1,9	24	4,9	26	4,7	5,0
	Despiste simples	107	26,5	3	30,0	8	15,4	113	23,0	124	22,4	2,8
	Total	228	56,4	8	80,0	21	40,4	257	52,3	286	51,7	3,5
TOTAL	404	100,0	10	100,0	52	100,0	491	100,0	553	100,0	2,5	

8. Acidentes e vítimas segundo a localização

	Acidentes c/ vítimas	%	Vítimas mortais	%	Feridos graves	%	Feridos leves	%	Total vítimas	%	Índice de gravidade
Dentro das localidades	208	51,5	3	30,0	30	57,7	243	49,5	276	49,9	1,4
Fora das localidades	196	48,5	7	70,0	22	42,3	248	50,5	277	50,1	3,6
TOTAL	404	100,0	10	100,0	52	100,0	491	100,0	553	100,0	2,5

9. Acidentes e vítimas segundo o tipo de via

	Acidentes c/ vítimas	%	Vítimas mortais	%	Feridos graves	%	Feridos leves	%	Total vítimas	%	Índice de gravidade
Arruamento	136	33,7	1	10,0	16	30,8	153	31,2	170	30,7	0,7
Auto-Estrada	28	6,9	1	10,0	4	7,7	32	6,5	37	6,7	3,6
Estrada Municipal	69	17,1	3	30,0	12	23,1	82	16,7	97	17,5	4,3
Estrada Nacional	149	36,9	4	40,0	19	36,5	200	40,7	223	40,3	2,7
IP/IC	4	1,0	0	0,0	0	0,0	6	1,2	6	1,1	0,0
Outra Via *	18	4,5	1	10,0	1	1,9	18	3,7	20	3,6	5,6
TOTAL	404	100,0	10	100,0	52	100,0	491	100,0	553	100,0	2,5

* Estradas Regionais, Estradas Florestais, Pontes, Variantes e Outras Vias

10. Acidentes e vítimas segundo o concelho

	Acidentes c/ vítimas	%	Vítimas mortais	%	Feridos graves	%	Feridos leves	%	Total vítimas	%	Índice de gravidade
Aguiar da Beira	16	4,0	0	0,0	3	5,8	18	3,7	21	3,8	0,0
Almeida	26	6,4	0	0,0	4	7,7	28	5,7	32	5,8	0,0
Celorico da Beira	25	6,2	1	10,0	5	9,6	24	4,9	30	5,4	4,0
Figueira de Castelo Rodrigo	10	2,5	0	0,0	2	3,8	9	1,8	11	2,0	0,0
Fornos de Algodres	14	3,5	0	0,0	1	1,9	17	3,5	18	3,3	0,0
Gouveia	33	8,2	2	20,0	4	7,7	45	9,2	51	9,2	6,1
Guarda	101	25,0	1	10,0	17	32,7	130	26,5	148	26,8	1,0
Manteigas	5	1,2	1	10,0	2	3,8	2	0,4	5	0,9	20,0
Meda	16	4,0	0	0,0	1	1,9	19	3,9	20	3,6	0,0
Pinhel	23	5,7	1	10,0	0	0,0	24	4,9	25	4,5	4,3
Sabugal	26	6,4	1	10,0	2	3,8	28	5,7	31	5,6	3,8
Seia	63	15,6	0	0,0	6	11,5	88	17,9	94	17,0	0,0
Trancoso	29	7,2	2	20,0	3	5,8	37	7,5	42	7,6	6,9
Vila Nova de Foz Coa	17	4,2	1	10,0	2	3,8	22	4,5	25	4,5	5,9
TOTAL	404	100,0	10	100,0	52	100,0	491	100,0	553	100,0	2,5

UTENTES

1. Vítimas segundo a categoria de utentes

	Vítimas mortais	%	Feridos graves	%	Feridos leves	%	Total vítimas	%
Condutores	8	80,0	30	57,7	296	60,3	334	60,4
Passageiros	2	20,0	15	28,8	158	32,2	175	31,6
Peões	0	0,0	7	13,5	37	7,5	44	8,0
TOTAL	10	100,0	52	100,0	491	100,0	553	100,0

2. Vítimas segundo a categoria de veículo

	Vítimas mortais	%	Feridos graves	%	Feridos leves	%	Total vítimas	%
Peões	0	0,0	7	13,5	37	7,5	44	8,0
Veíc. Ligeiros *	6	60,0	30	57,7	367	74,7	403	72,9
Veíc. Pesados *	1	10,0	1	1,9	14	2,9	16	2,9
Velocípedes *	0	0,0	1	1,9	9	1,8	10	1,8
Ciclomotores *	1	10,0	4	7,7	38	7,7	43	7,8
Motociclos *	1	10,0	9	17,3	22	4,5	32	5,8
Outros	1	10,0	0	0,0	4	0,8	5	0,9
TOTAL	10	100,0	52	100,0	491	100,0	553	100,0

* Condutores e passageiros

3. Vítimas segundo o grupo etário

	Vítimas mortais	%	Feridos graves	%	Feridos leves	%	Total vítimas	%
<=14	0	0,0	5	9,6	24	4,9	29	5,2
15-19	0	0,0	5	9,6	35	7,1	40	7,2
20-24	1	10,0	5	9,6	49	10,0	55	9,9
25-29	0	0,0	2	3,8	37	7,5	39	7,1
30-34	0	0,0	4	7,7	36	7,3	40	7,2
35-39	1	10,0	2	3,8	29	5,9	32	5,8
40-44	1	10,0	5	9,6	45	9,2	51	9,2
45-49	1	10,0	7	13,5	51	10,4	59	10,7
50-54	1	10,0	6	11,5	38	7,7	45	8,1
55-59	0	0,0	3	5,8	29	5,9	32	5,8
60-64	1	10,0	0	0,0	24	4,9	25	4,5
65-69	1	10,0	1	1,9	29	5,9	31	5,6
70-74	1	10,0	5	9,6	23	4,7	29	5,2
>=75	2	20,0	2	3,8	40	8,1	44	8,0
N.D.	0	0,0	0	0,0	2	0,4	2	0,4
TOTAL	10	100,0	52	100,0	491	100,0	553	100,0

NOTAS

Listagem dos acidentes com mortos e/ou feridos graves

Concelho	Datahora	M	FG	Via	Km	Natureza
Aguiar da Beira	02-08-2012 18:00	0	1	EM587	-	Despiste simples
Aguiar da Beira	22-03-2012 04:40	0	1	EN229	45,600	Despiste simples
Aguiar da Beira	03-07-2012 21:25	0	1	Estrada Principal	-	Despiste simples
Almeida	05-10-2012 17:15	0	1	EM573	-	Despiste com colisão com veículo imobil. ...
Almeida	10-03-2012 07:15	0	1	EN324	93,330	Colisão traseira com outro veículo em mo...
Almeida	13-05-2012 00:10	0	1	EN324	96,000	Colisão traseira com outro veículo em mo...
Almeida	15-09-2012 15:30	0	1	Rua do Outeiro	-	Atropelamento de peões
Celorico da Beira	26-09-2012 07:10	0	2	A25	140,439	Despiste com capotamento
Celorico da Beira	23-12-2012 11:13	0	2	EM557-2	-	Colisão frontal
Celorico da Beira	15-09-2012 22:55	1	0	EN16	147,810	Despiste com colisão com veículo imobil. ...
Celorico da Beira	16-08-2012 12:15	0	1	EN16	157,200	Despiste simples
Figueira de Castelo Rodrigo	30-04-2012 16:55	0	1	AV HEROIS DE CAS...	-	Atropelamento de peões
Figueira de Castelo Rodrigo	10-02-2012 18:30	0	1	EN332	35,500	Atropelamento de peões
Fornos de Algodres	22-12-2012 05:30	0	1	A25	124,600	Despiste com capotamento
Gouveia	21-08-2012 15:36	1	4	EN17	113,400	Colisão traseira com outro veículo em mo...
Gouveia	24-07-2012 12:35	1	0	EN17	114,500	Despiste com capotamento
Guarda	16-06-2012 18:19	0	1	A25	170,900	Despiste com capotamento
Guarda	29-07-2012 14:00	0	1	Avª Duque de Lafõ...	-	Despiste com transposição do dispositivo ...
Guarda	03-11-2012 18:00	0	1	Avenida Cidade de ...	-	Atropelamento de peões
Guarda	17-05-2012 20:15	0	2	Avenida São Miguel .	-	Colisão choque em cadeia
Guarda	29-11-2012 17:20	0	1	Avenida São Miguel 0	-	Atropelamento de peões
Guarda	28-02-2012 09:55	0	1	EM530	2,400	Colisão lateral com outro veículo em movi...
Guarda	17-08-2012 19:00	0	1	EM530	2,400	Despiste com colisão com veículo imobil. ...
Guarda	29-09-2012 20:20	0	1	EM530	-	Colisão frontal
Guarda	26-10-2012 17:15	1	2	EM530	-	Colisão frontal
Guarda	19-05-2012 20:05	0	1	EM531	6,970	Despiste simples
Guarda	03-10-2012 19:45	0	1	EN18-1	1,500	Colisão lateral com outro veículo em movi...
Guarda	21-04-2012 22:00	0	1	EN221	177,600	Despiste simples
Guarda	01-08-2012 09:10	0	1	Rotunda dos Galeg...	-	Colisão lateral com outro veículo em movi...
Guarda	31-08-2012 11:50	0	1	Rua Águas Santas 0	-	Despiste com colisão com veículo imobil. ...
Guarda	02-03-2012 16:45	0	1	VICEG	-	Despiste com colisão com veículo imobil. ...
Manteigas	20-04-2012 15:26	0	1	BO DA ENXERTADA...	-	Despiste simples
Manteigas	11-10-2012 22:40	0	1	EN232	62,100	Atropelamento de peões
Manteigas	17-06-2012 03:03	1	0	EN232	73,800	Despiste simples
Meda	06-07-2012 14:30	0	1	-	-	Despiste com colisão com veículo imobil. ...
Pinhel	19-10-2012 20:15	1	0	A25	176,700	Despiste com transposição do dispositivo ...
Sabugal	10-02-2012 17:15	1	0	-	-	Despiste simples
Sabugal	12-01-2012 17:15	0	1	EM538	15,558	Despiste simples
Sabugal	20-05-2012 09:00	0	1	EN233-3	9,860	Atropelamento de peões
Seia	30-06-2012 12:10	0	1	Avenida Terras de ...	-	Colisão traseira com outro veículo em mo...
Seia	26-04-2012 20:20	0	1	EN230	144,900	Colisão lateral com outro veículo em movi...
Seia	12-05-2012 18:00	0	1	EN338	27,527	Despiste com capotamento
Seia	08-03-2012 08:05	0	1	EN339	3,577	Despiste com capotamento
Seia	24-02-2012 15:42	0	1	R FONTE DAS COV...	-	Colisão frontal
Seia	09-08-2012 16:10	0	1	Rua do Casal Novo	-	Colisão lateral com outro veículo em movi...
Trancoso	02-11-2012 14:00	1	0	-	-	Despiste com capotamento
Trancoso	14-10-2012 22:30	1	0	EM586	-	Despiste simples
Trancoso	26-04-2012 08:35	0	2	EN226	83,000	Colisão frontal
Trancoso	14-08-2012 14:30	0	1	Rua Cova Redonda	-	Colisão lateral com outro veículo em movi...
Vila Nova de Foz Coa	03-06-2012 18:15	0	1	EN324	25,430	Colisão com fuga
Vila Nova de Foz Coa	27-11-2012 10:35	1	1	Rua das Escolas	-	Despiste sem dispositivo de retenção
	-	-	-	-	-	-