



AUTORIDADE NACIONAL
SEGURANÇA RODOVIÁRIA

Distrito - PORTALEGRE

SINISTRALIDADE
Dez de 2012

Observatório de Segurança Rodoviária

ÍNDICE

DEFINIÇÕES	3
EVOLUÇÃO 2003-2012	4
1. Acidentes com vítimas	4
2. Vítimas	5
ACIDENTES E VÍTIMAS	6
1. Acidentes e vítimas 2003/2012.....	6
2. Acidentes e vítimas por mês	6
3. Acidentes e vítimas segundo o dia da semana	7
4. Acidentes e vítimas segundo as condições de luminosidade	7
5. Acidentes e vítimas segundo a hora do dia	7
6. Acidentes e vítimas segundo os factores atmosféricos	8
7. Acidentes e vítimas segundo a natureza do acidente	8
8. Acidentes e vítimas segundo a localização	9
9. Acidentes e vítimas segundo o tipo de via	9
10. Acidentes e vítimas segundo o concelho	10
UTENTES	11
1. Vítimas segundo a categoria de utentes	11
2. Vítimas segundo a categoria de veículo	11
3. Vítimas segundo o grupo etário	11
NOTAS	12
ANEXOS	13
Listagem dos acidentes com mortos e/ou feridos graves	12

DEFINIÇÕES

Acidente

Ocorrência na via pública ou que nela tenha origem envolvendo pelo menos um veículo em movimento, do conhecimento das entidades fiscalizadoras (GNR, GNR/BT e PSP) e da qual resultem vítimas e/ou danos materiais.

Acidentes com vítimas

Acidente do qual resulte pelo menos uma vítima.

Acidente mortal

Acidente do qual resulte pelo menos um morto.

Acidentes com feridos graves

Acidente do qual resulte pelo menos um ferido grave, não tendo ocorrido qualquer morte.

Acidentes com feridos leves

Acidente do qual resulte pelo menos um ferido leve e em que não se tenham registado mortos nem feridos graves.

Vítima

Ser humano que em consequência de acidente sofra danos corporais.

Morto/Vítima mortal (no local)

Vítima cujo óbito ocorra no local do acidente ou durante o percurso até à unidade de saúde.

Morto/Vítima mortal a 30 dias *

Vítima cujo óbito ocorra no período de 30 dias após o acidente.

Ferido grave

Vítima de acidente cujos danos corporais obriguem a um período de hospitalização superior a 24 horas e que não venha a falecer nos 30 dias após o acidente.

Ferido leve

Vítima de acidente que não seja considerada ferido grave e que não venha a falecer nos 30 dias após o acidente.

Condutor

Pessoa que detém o comando de um veículo ou animal na via pública.

Passageiro

Pessoa afectada a um veículo na via pública e que não seja condutora.

Peão

Pessoa que transita na via pública a pé e em locais sujeitos à legislação rodoviária. Consideram-se ainda peões todas as pessoas que conduzam à mão velocípedes ou ciclomotores de duas rodas sem carro atrelado ou carros de crianças ou de deficientes físicos.

Índice de gravidade

Número de mortos por 100 acidentes com vítimas.

Indicador de gravidade

$IG = 100 \times M + 10 \times FG + 3 \times FL$, em que M é o número de mortos, FG o de feridos graves e FL o de feridos leves.

Ponto negro

Lanço de estrada com o máximo de 200 metros de extensão, no qual se registou, pelo menos, 5 acidentes com vítimas, no ano em análise, e cuja soma de indicadores de gravidade é superior a 20.

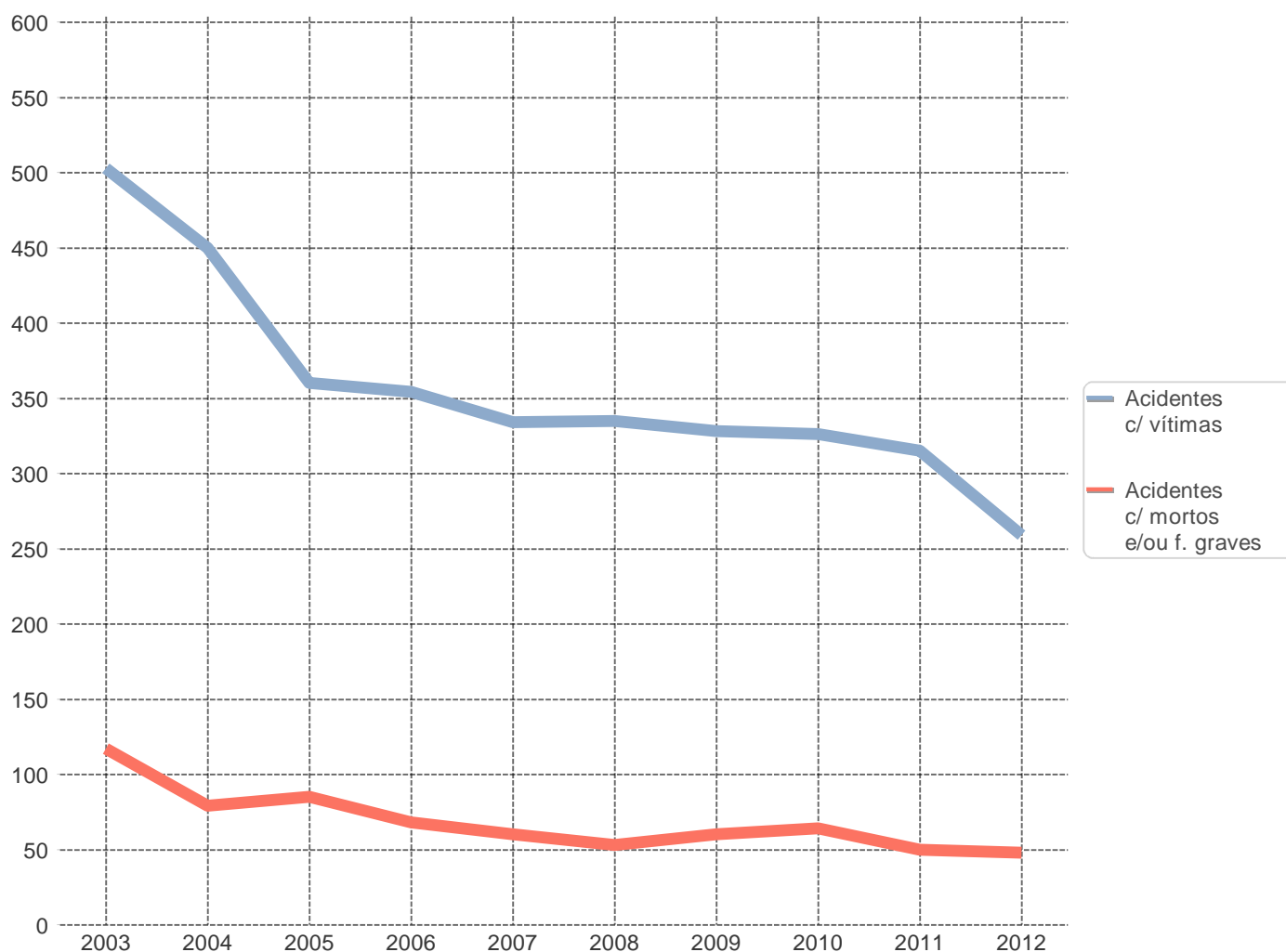
* Em conformidade com o Despacho n.º27808/2009, de 31 de Dezembro, o número de "Mortos a 30 dias" assume um carácter definitivo no prazo de seis meses após a ocorrência do acidente.

EVOLUÇÃO 2003-2012

1. Acidentes com vítimas

	Acidentes c/ vítimas	Acidentes c/ mortos	Acidentes c/ mortos e/ou f. graves	Índice de gravidade
2003	503	26	117	5,8
2004	450	12	79	4,2
2005	360	25	85	7,8
2006	354	17	68	5,6
2007	334	10	60	3,9
2008	335	12	53	3,6
2009	328	9	60	2,7
2010	326	14	64	5,5
2011	315	13	50	4,4
2012	259	10	48	4,2

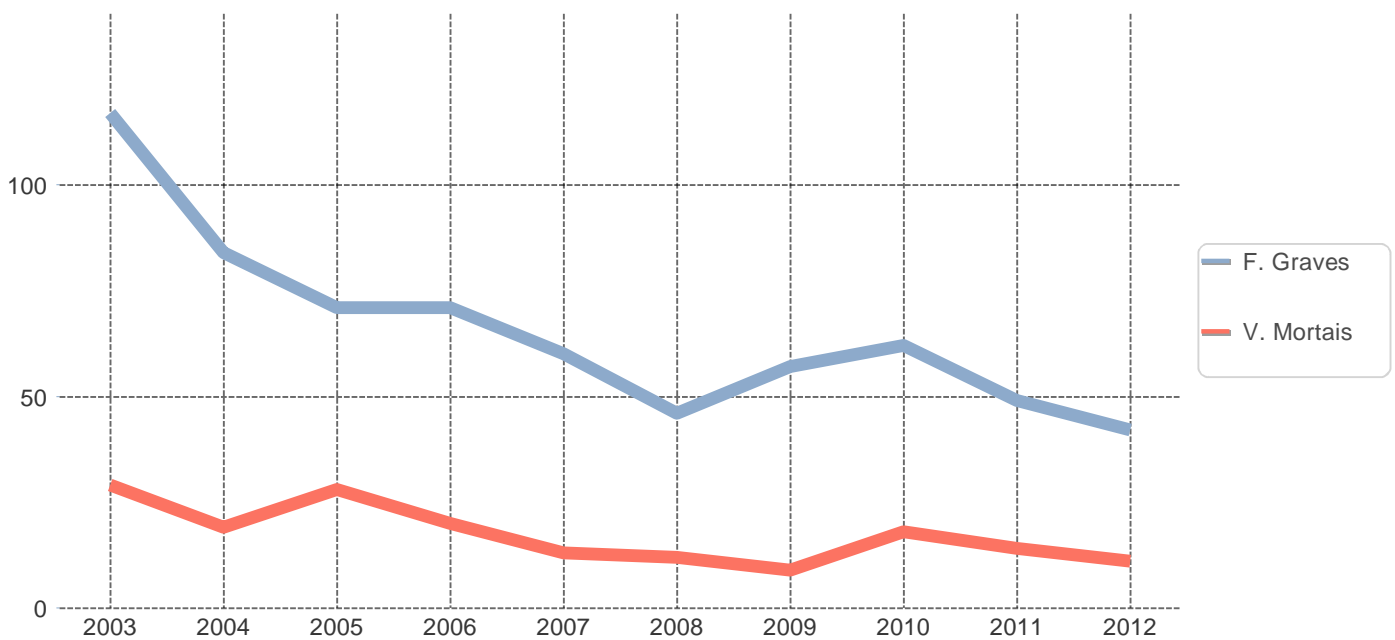
Evolução dos acidentes c/ vítimas e acidentes c/ mortos e/ou f. graves



2. Vítimas

	Vítimas mortais	Feridos graves	Feridos leves	Total vítimas
2003	29	117	581	727
2004	19	84	520	623
2005	28	71	415	514
2006	20	71	407	498
2007	13	60	369	442
2008	12	46	388	446
2009	9	57	393	459
2010	18	62	369	449
2011	14	49	384	447
2012	11	42	306	359

Evolução das vítimas mortais e feridos graves



ACIDENTES E VÍTIMAS

1. Acidentes e vítimas: 2011/2012

	Acidentes c/ vítimas	% *	Vítimas mortais	% *	Feridos graves	% *	Feridos leves	% *	Total vítimas	% *	Índice de gravidade
2011	315	-	14	-	49	-	384	-	447	-	4,4
2012	259	-17,8	11	-21,4	42	-14,3	306	-20,3	359	-19,7	4,2

* Variação relativa ao ano anterior

2. Acidentes e vítimas por mês

	Acidentes c/ vítimas	%	Vítimas mortais	%	Feridos graves	%	Feridos leves	%	Total vítimas	%	Índice de gravidade
Jan	25	9,7	0	0,0	1	2,4	33	10,8	34	9,5	0,0
Fev	23	8,9	1	9,1	4	9,5	26	8,5	31	8,6	4,3
Mar	23	8,9	1	9,1	2	4,8	21	6,9	24	6,7	4,3
Abr	20	7,7	0	0,0	0	0,0	26	8,5	26	7,2	0,0
Mai	16	6,2	1	9,1	2	4,8	18	5,9	21	5,8	6,3
Jun	28	10,8	3	27,3	8	19,0	24	7,8	35	9,7	10,7
Jul	19	7,3	1	9,1	5	11,9	22	7,2	28	7,8	5,3
Ago	12	4,6	2	18,2	2	4,8	15	4,9	19	5,3	16,7
Set	21	8,1	0	0,0	1	2,4	24	7,8	25	7,0	0,0
Out	20	7,7	1	9,1	5	11,9	30	9,8	36	10,0	5,0
Nov	22	8,5	0	0,0	5	11,9	28	9,2	33	9,2	0,0
Dez	30	11,6	1	9,1	7	16,7	39	12,7	47	13,1	3,3
TOTAL	259	100,0	11	100,0	42	100,0	306	100,0	359	100,0	4,2

3. Acidentes e vítimas segundo o dia da semana

	Acidentes c/ vítimas	%	Vítimas mortais	%	Feridos graves	%	Feridos leves	%	Total vítimas	%	Índice de gravidade
2ª feira	39	15,1	1	9,1	9	21,4	47	15,4	57	15,9	2,6
3ª feira	28	10,8	2	18,2	3	7,1	34	11,1	39	10,9	7,1
4ª feira	33	12,7	0	0,0	7	16,7	41	13,4	48	13,4	0,0
5ª feira	33	12,7	1	9,1	3	7,1	38	12,4	42	11,7	3,0
6ª feira	43	16,6	0	0,0	4	9,5	55	18,0	59	16,4	0,0
Sábado	53	20,5	6	54,5	9	21,4	61	19,9	76	21,2	11,3
Domingo	30	11,6	1	9,1	7	16,7	30	9,8	38	10,6	3,3
TOTAL	259	100,0	11	100,0	42	100,0	306	100,0	359	100,0	4,2

4. Acidentes e vítimas segundo as condições de luminosidade

	Acidentes c/ vítimas	%	Vítimas mortais	%	Feridos graves	%	Feridos leves	%	Total vítimas	%	Índice de gravidade
Dia	190	73,4	6	54,5	28	66,7	227	74,2	261	72,7	3,2
Noite	66	25,5	5	45,5	14	33,3	76	24,8	95	26,5	7,6
Aurora ou crep.	3	1,2	0	0,0	0	0,0	3	1,0	3	0,8	0,0
TOTAL	259	100,0	11	100,0	42	100,0	306	100,0	359	100,0	4,2

5. Acidentes e vítimas segundo a hora do dia

	Acidentes c/ vítimas	%	Vítimas mortais	%	Feridos graves	%	Feridos leves	%	Total vítimas	%	Índice de gravidade
00-03	13	5,0	0	0,0	2	4,8	16	5,2	18	5,0	0,0
03-06	11	4,2	3	27,3	3	7,1	12	3,9	18	5,0	27,3
06-09	17	6,6	0	0,0	4	9,5	14	4,6	18	5,0	0,0
09-12	44	17,0	1	9,1	7	16,7	55	18,0	63	17,5	2,3
12-15	56	21,6	1	9,1	7	16,7	68	22,2	76	21,2	1,8
15-18	61	23,6	3	27,3	9	21,4	74	24,2	86	24,0	4,9
18-21	40	15,4	2	18,2	6	14,3	51	16,7	59	16,4	5,0
21-24	17	6,6	1	9,1	4	9,5	16	5,2	21	5,8	5,9
TOTAL	259	100,0	11	100,0	42	100,0	306	100,0	359	100,0	4,2

6. Acidentes e vítimas segundo os factores atmosféricos

	Acidentes c/ vítimas	%	Vítimas mortais	%	Feridos graves	%	Feridos leves	%	Total vítimas	%	Índice de gravidade
Bom tempo	218	84,2	11	100,0	39	92,9	247	80,7	297	82,7	5,0
Chuva	36	13,9	0	0,0	3	7,1	52	17,0	55	15,3	0,0
Outros	5	1,9	0	0,0	0	0,0	7	2,3	7	1,9	0,0
TOTAL	259	100,0	11	100,0	42	100,0	306	100,0	359	100,0	4,2

7. Acidentes e vítimas segundo a natureza do acidente

		Acidentes c/ vítimas	%	Vítimas mortais	%	Feridos graves	%	Feridos leves	%	Total vítimas	%	Índice de gravidade
Atropelamento	Atropelamento com fuga	2	0,8	0	0,0	0	0,0	2	0,7	2	0,6	0,0
	Atropelamento de animais	1	0,4	0	0,0	0	0,0	1	0,3	1	0,3	0,0
	Atropelamento de peões	37	14,3	1	9,1	7	16,7	30	9,8	38	10,6	2,7
	Total	40	15,4	1	9,1	7	16,7	33	10,8	41	11,4	2,5
Colisão	Colisão com outras situações	3	1,2	0	0,0	0	0,0	3	1,0	3	0,8	0,0
	Colisão com veículo ou obstáculo na faixa de rodagem	8	3,1	0	0,0	0	0,0	13	4,2	13	3,6	0,0
	Colisão frontal	19	7,3	0	0,0	6	14,3	36	11,8	42	11,7	0,0
	Colisão lateral com outro veículo em movimento	33	12,7	1	9,1	3	7,1	39	12,7	43	12,0	3,0
	Colisão traseira com outro veículo em movimento	8	3,1	0	0,0	1	2,4	14	4,6	15	4,2	0,0
	Total	71	27,4	1	9,1	10	23,8	105	34,3	116	32,3	1,4
Despiste	Despiste com capotamento	45	17,4	1	9,1	10	23,8	53	17,3	64	17,8	2,2
	Despiste com colisão com veículo imobil. ou obstáculo	16	6,2	0	0,0	5	11,9	15	4,9	20	5,6	0,0
	Despiste com dispositivo de retenção	7	2,7	0	0,0	0	0,0	10	3,3	10	2,8	0,0
	Despiste com transposição do dispositivo de retenção lateral	3	1,2	0	0,0	0	0,0	3	1,0	3	0,8	0,0
	Despiste sem dispositivo de retenção	17	6,6	1	9,1	3	7,1	15	4,9	19	5,3	5,9
	Despiste simples	60	23,2	7	63,6	7	16,7	72	23,5	86	24,0	11,7
	Total	148	57,1	9	81,8	25	59,5	168	54,9	202	56,3	6,1
TOTAL		259	100,0	11	100,0	42	100,0	306	100,0	359	100,0	4,2

8. Acidentes e vítimas segundo a localização

	Acidentes c/ vítimas	%	Vítimas mortais	%	Feridos graves	%	Feridos leves	%	Total vítimas	%	Índice de gravidade
Dentro das localidades	101	39,0	4	36,4	21	50,0	96	31,4	121	33,7	4,0
Fora das localidades	158	61,0	7	63,6	21	50,0	210	68,6	238	66,3	4,4
TOTAL	259	100,0	11	100,0	42	100,0	306	100,0	359	100,0	4,2

9. Acidentes e vítimas segundo o tipo de via

	Acidentes c/ vítimas	%	Vítimas mortais	%	Feridos graves	%	Feridos leves	%	Total vítimas	%	Índice de gravidade
Arruamento	73	28,2	1	9,1	11	26,2	72	23,5	84	23,4	1,4
Auto-Estrada	1	0,4	0	0,0	1	2,4	3	1,0	4	1,1	0,0
Estrada Municipal	34	13,1	0	0,0	3	7,1	45	14,7	48	13,4	0,0
Estrada Nacional	130	50,2	9	81,8	26	61,9	158	51,6	193	53,8	6,9
IP/IC	14	5,4	1	9,1	0	0,0	19	6,2	20	5,6	7,1
Outra Via *	7	2,7	0	0,0	1	2,4	9	2,9	10	2,8	0,0
TOTAL	259	100,0	11	100,0	42	100,0	306	100,0	359	100,0	4,2

* Estradas Regionais, Estradas Florestais, Pontes, Variantes e Outras Vias

10. Acidentes e vítimas segundo o concelho

	Acidentes c/ vítimas	%	Vítimas mortais	%	Feridos graves	%	Feridos leves	%	Total vítimas	%	Índice de gravidade
Alter do Chão	5	1,9	0	0,0	0	0,0	6	2,0	6	1,7	0,0
Arronches	5	1,9	1	9,1	1	2,4	3	1,0	5	1,4	20,0
Avis	11	4,2	1	9,1	1	2,4	13	4,2	15	4,2	9,1
Campo Maior	22	8,5	1	9,1	1	2,4	26	8,5	28	7,8	4,5
Castelo de Vide	3	1,2	0	0,0	0	0,0	6	2,0	6	1,7	0,0
Crato	3	1,2	0	0,0	0	0,0	3	1,0	3	0,8	0,0
Elvas	60	23,2	0	0,0	15	35,7	68	22,2	83	23,1	0,0
Fronteira	6	2,3	2	18,2	2	4,8	4	1,3	8	2,2	33,3
Gaviao	6	2,3	1	9,1	0	0,0	7	2,3	8	2,2	16,7
Marvão	12	4,6	0	0,0	6	14,3	17	5,6	23	6,4	0,0
Monforte	5	1,9	0	0,0	0	0,0	5	1,6	5	1,4	0,0
Nisa	16	6,2	0	0,0	1	2,4	20	6,5	21	5,8	0,0
Ponte de Sor	59	22,8	4	36,4	9	21,4	76	24,8	89	24,8	6,8
Portalegre	39	15,1	1	9,1	5	11,9	45	14,7	51	14,2	2,6
Sousel	7	2,7	0	0,0	1	2,4	7	2,3	8	2,2	0,0
TOTAL	259	100,0	11	100,0	42	100,0	306	100,0	359	100,0	4,2

UTENTES

1. Vítimas segundo a categoria de utentes

	Vítimas mortais	%	Feridos graves	%	Feridos leves	%	Total vítimas	%
Condutores	8	72,7	24	57,1	176	57,5	208	57,9
Passageiros	2	18,2	11	26,2	98	32,0	111	30,9
Peões	1	9,1	7	16,7	32	10,5	40	11,1
TOTAL	11	100,0	42	100,0	306	100,0	359	100,0

2. Vítimas segundo a categoria de veículo

	Vítimas mortais	%	Feridos graves	%	Feridos leves	%	Total vítimas	%
Peões	1	9,1	7	16,7	32	10,5	40	11,1
Veíc. Ligeiros *	6	54,5	22	52,4	239	78,1	267	74,4
Veíc. Pesados *	1	9,1	2	4,8	1	0,3	4	1,1
Velocípedes *	0	0,0	1	2,4	7	2,3	8	2,2
Ciclomotores *	3	27,3	6	14,3	17	5,6	26	7,2
Motociclos *	0	0,0	3	7,1	9	2,9	12	3,3
Outros	0	0,0	1	2,4	1	0,3	2	0,6
TOTAL	11	100,0	42	100,0	306	100,0	359	100,0

* Condutores e passageiros

3. Vítimas segundo o grupo etário

	Vítimas mortais	%	Feridos graves	%	Feridos leves	%	Total vítimas	%
<=14	0	0,0	3	7,1	20	6,5	23	6,4
15-19	0	0,0	3	7,1	14	4,6	17	4,7
20-24	2	18,2	2	4,8	40	13,1	44	12,3
25-29	1	9,1	5	11,9	25	8,2	31	8,6
30-34	2	18,2	4	9,5	20	6,5	26	7,2
35-39	1	9,1	6	14,3	23	7,5	30	8,4
40-44	0	0,0	3	7,1	16	5,2	19	5,3
45-49	1	9,1	1	2,4	23	7,5	25	7,0
50-54	0	0,0	2	4,8	15	4,9	17	4,7
55-59	1	9,1	3	7,1	23	7,5	27	7,5
60-64	1	9,1	0	0,0	19	6,2	20	5,6
65-69	0	0,0	3	7,1	15	4,9	18	5,0
70-74	0	0,0	3	7,1	23	7,5	26	7,2
>=75	2	18,2	4	9,5	30	9,8	36	10,0
TOTAL	11	100,0	42	100,0	306	100,0	359	100,0

NOTAS

Listagem dos acidentes com mortos e/ou feridos graves

Concelho	Datahora	M	FG	Via	Km	Natureza
Arronches	02-07-2012 12:45	0	1	EN246	56,500	Despiste com capotamento
Arronches	14-05-2012 17:45	1	0	EN371	18,000	Despiste simples
Avis	24-11-2012 18:20	0	1	EN370	13,450	Despiste simples
Avis	03-06-2012 18:45	1	0	RUA DA ANTIGA E...	-	Despiste simples
Campo Maior	10-09-2012 09:45	0	1	EN371	46,300	Colisão traseira com outro veiculo em mo...
Campo Maior	03-03-2012 17:30	1	0	EN373	0,200	Despiste simples
Elvas	24-10-2012 11:00	0	1	A6	144,500	Despiste com capotamento
Elvas	03-12-2012 00:05	0	1	Avenida Garcia de ...	-	Despiste com colisão com veiculo imobil. ...
Elvas	05-06-2012 08:30	0	1	EM512-1	-	Despiste sem dispositivo de retenção
Elvas	07-11-2012 20:00	0	1	EN243-1	0,700	Colisão frontal
Elvas	17-02-2012 21:45	0	1	EN243-1	2,380	Despiste simples
Elvas	22-02-2012 16:30	0	2	EN246	81,500	Despiste com colisão com veiculo imobil. ...
Elvas	04-06-2012 14:00	0	1	EN246	82,250	Despiste sem dispositivo de retenção
Elvas	03-06-2012 04:45	0	2	EN373	32,200	Despiste com capotamento
Elvas	22-03-2012 20:11	0	1	EN373	35,100	Despiste com capotamento
Elvas	10-12-2012 12:45	0	1	EN4	183,500	Atropelamento de peões
Elvas	02-12-2012 01:30	0	1	EN4	186,000	Despiste com colisão com veiculo imobil. ...
Elvas	27-06-2012 20:30	0	1	Praceta General Sa...	-	Atropelamento de peões
Elvas	24-11-2012 23:25	0	1	Rua de São Louren...	-	Atropelamento de peões
Fronteira	13-10-2012 20:15	1	2	EN243	140,100	Despiste simples
Fronteira	01-12-2012 05:15	1	0	EN369	31,300	Despiste com capotamento
Gaviao	05-07-2012 16:00	1	0	EN244	60,950	Despiste simples
Marvao	08-10-2012 16:40	0	1	-	0,910	Colisão frontal
Marvao	11-11-2012 23:58	0	1	EM1142	-	Despiste simples
Marvao	03-07-2012 14:20	0	1	EN359	15,200	Colisão frontal
Marvao	28-01-2012 15:50	0	1	EN359	119,900	Colisão frontal
Marvao	27-06-2012 22:00	0	1	EN359	124,600	Colisão frontal
Marvao	28-07-2012 12:20	0	1	Rua 16 de Julho 37	-	Atropelamento de peões
Nisa	14-05-2012 15:25	0	1	PÇ DA REPUBLICA	-	Atropelamento de peões
Ponte de Sor	18-02-2012 11:50	0	1	-	-	Despiste com capotamento
Ponte de Sor	01-12-2012 12:50	0	1	EN2	428,400	Colisão frontal
Ponte de Sor	06-07-2012 16:00	0	1	EN2	442,600	Despiste simples
Ponte de Sor	04-06-2012 14:50	0	1	EN2	445,300	Despiste com capotamento
Ponte de Sor	16-12-2012 10:40	0	1	EN2	461,200	Colisão lateral com outro veiculo em movi...
Ponte de Sor	22-11-2012 10:40	0	1	EN243	87,700	Despiste com capotamento
Ponte de Sor	26-12-2012 08:40	0	1	EN243	97,700	Despiste simples
Ponte de Sor	12-05-2012 17:20	0	1	EN244	70,300	Despiste com capotamento
Ponte de Sor	14-02-2012 13:50	1	0	EN244	76,150	Colisão lateral com outro veiculo em movi...
Ponte de Sor	19-06-2012 22:00	1	0	EN244	82,400	Despiste sem dispositivo de retenção
Ponte de Sor	04-08-2012 05:07	2	0	EN244	95,900	Despiste simples
Ponte de Sor	24-06-2012 15:00	0	1	ESTRADA DE ABRA...	-	Atropelamento de peões
Portalegre	29-03-2012 03:10	0	1	Avenida Badajoz S/N	-	Despiste sem dispositivo de retenção
Portalegre	02-06-2012 10:15	1	0	IP2	172,700	Atropelamento de peões
Portalegre	20-08-2012 17:20	0	1	Largo Cesário Bica 0	-	Despiste com colisão com veiculo imobil. ...
Portalegre	03-08-2012 09:30	0	1	Praça Doutor João ...	-	Atropelamento de peões
Portalegre	17-07-2012 07:45	0	1	Rua 31 de Janeiro 0	-	Colisão lateral com outro veiculo em movi...
Portalegre	07-10-2012 08:15	0	1	Rua dos Apóstolos	-	Colisão lateral com outro veiculo em movi...
Sousel	28-12-2012 11:55	0	1	EN245	48,800	Despiste com capotamento
	-	-	-	-	-	-