



AUTORIDADE NACIONAL  
SEGURANÇA RODOVIÁRIA

**Distrito - SANTARÉM**

**SINISTRALIDADE**  
Dez de 2012

**Observatório de Segurança Rodoviária**

# ÍNDICE

DEFINIÇÕES .....	3
EVOLUÇÃO 2003-2012 .....	4
1. Acidentes com vítimas .....	4
2. Vítimas .....	5
ACIDENTES E VÍTIMAS .....	6
1. Acidentes e vítimas 2003/2012.....	6
2. Acidentes e vítimas por mês .....	6
3. Acidentes e vítimas segundo o dia da semana .....	7
4. Acidentes e vítimas segundo as condições de luminosidade .....	7
5. Acidentes e vítimas segundo a hora do dia .....	7
6. Acidentes e vítimas segundo os factores atmosféricos .....	8
7. Acidentes e vítimas segundo a natureza do acidente .....	8
8. Acidentes e vítimas segundo a localização .....	9
9. Acidentes e vítimas segundo o tipo de via .....	9
10. Acidentes e vítimas segundo o concelho .....	10
UTENTES .....	11
1. Vítimas segundo a categoria de utentes .....	11
2. Vítimas segundo a categoria de veículo .....	11
3. Vítimas segundo o grupo etário .....	11
NOTAS .....	12
ANEXOS .....	13
Listagem dos acidentes com mortos e/ou feridos graves .....	12

## DEFINIÇÕES

### Acidente

Ocorrência na via pública ou que nela tenha origem envolvendo pelo menos um veículo em movimento, do conhecimento das entidades fiscalizadoras (GNR, GNR/BT e PSP) e da qual resultem vítimas e/ou danos materiais.

### Acidentes com vítimas

Acidente do qual resulte pelo menos uma vítima.

### Acidente mortal

Acidente do qual resulte pelo menos um morto.

### Acidentes com feridos graves

Acidente do qual resulte pelo menos um ferido grave, não tendo ocorrido qualquer morte.

### Acidentes com feridos leves

Acidente do qual resulte pelo menos um ferido leve e em que não se tenham registado mortos nem feridos graves.

### Vítima

Ser humano que em consequência de acidente sofra danos corporais.

### Morto/Vítima mortal (no local)

Vítima cujo óbito ocorra no local do acidente ou durante o percurso até à unidade de saúde.

### Morto/Vítima mortal a 30 dias \*

Vítima cujo óbito ocorra no período de 30 dias após o acidente.

### Ferido grave

Vítima de acidente cujos danos corporais obriguem a um período de hospitalização superior a 24 horas e que não venha a falecer nos 30 dias após o acidente.

### Ferido leve

Vítima de acidente que não seja considerada ferido grave e que não venha a falecer nos 30 dias após o acidente.

### Condutor

Pessoa que detém o comando de um veículo ou animal na via pública.

### Passageiro

Pessoa afectada a um veículo na via pública e que não seja condutora.

### Peão

Pessoa que transita na via pública a pé e em locais sujeitos à legislação rodoviária. Consideram-se ainda peões todas as pessoas que conduzam à mão velocípedes ou ciclomotores de duas rodas sem carro atrelado ou carros de crianças ou de deficientes físicos.

### Índice de gravidade

Número de mortos por 100 acidentes com vítimas.

### Indicador de gravidade

$IG = 100 \times M + 10 \times FG + 3 \times FL$ , em que M é o número de mortos, FG o de feridos graves e FL o de feridos leves.

### Ponto negro

Lanço de estrada com o máximo de 200 metros de extensão, no qual se registou, pelo menos, 5 acidentes com vítimas, no ano em análise, e cuja soma de indicadores de gravidade é superior a 20.

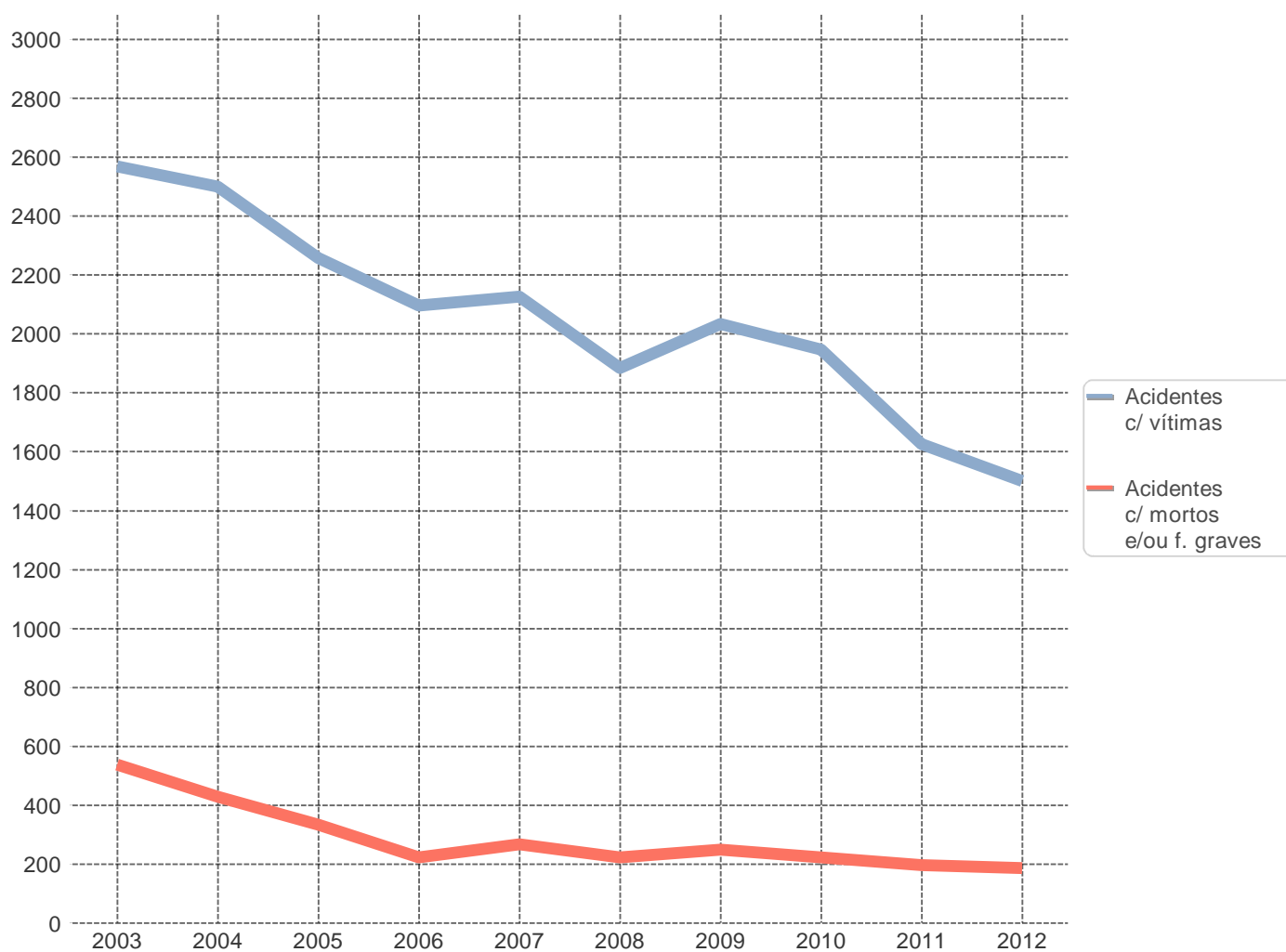
\* Em conformidade com o Despacho n.º27808/2009, de 31 de Dezembro, o número de "Mortos a 30 dias" assume um carácter definitivo no prazo de seis meses após a ocorrência do acidente.

## EVOLUÇÃO 2003-2012

### 1. Acidentes com vítimas

	Acidentes c/ vítimas	Acidentes c/ mortos	Acidentes c/ mortos e/ou f. graves	Índice de gravidade
2003	2569	105	537	4,5
2004	2500	88	428	3,6
2005	2257	83	334	4,0
2006	2095	47	222	2,4
2007	2125	66	266	3,2
2008	1883	45	222	2,7
2009	2033	68	248	3,7
2010	1947	44	223	2,5
2011	1625	46	196	3,2
2012	1500	40	185	3,0

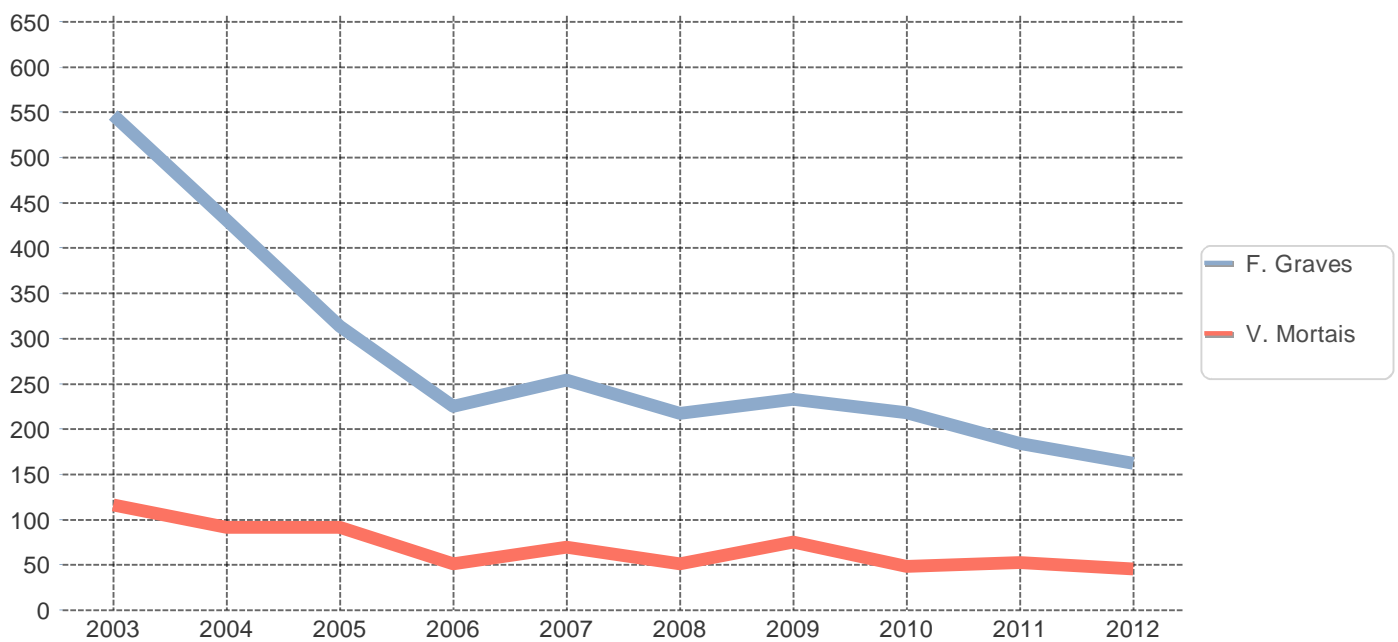
Evolução dos acidentes c/ vítimas e acidentes c/ mortos e/ou f. graves



## 2. Vítimas

	Vítimas mortais	Feridos graves	Feridos leves	Total vítimas
2003	116	547	2865	3528
2004	91	431	2979	3501
2005	91	313	2713	3117
2006	51	225	2505	2781
2007	69	254	2639	2962
2008	51	217	2319	2587
2009	75	233	2532	2840
2010	48	218	2373	2639
2011	52	184	1966	2202
2012	45	162	1832	2039

Evolução das vítimas mortais e feridos graves



## ACIDENTES E VÍTIMAS

### 1. Acidentes e vítimas: 2011/2012

	Acidentes c/ vítimas	% *	Vítimas mortais	% *	Feridos graves	% *	Feridos leves	% *	Total vítimas	% *	Índice de gravidade
2011	1625	-	52	-	184	-	1966	-	2202	-	3,2
2012	1500	-7,7	45	-13,5	162	-12,0	1832	-6,8	2039	-7,4	3,0

\* Variação relativa ao ano anterior

### 2. Acidentes e vítimas por mês

	Acidentes c/ vítimas	%	Vítimas mortais	%	Feridos graves	%	Feridos leves	%	Total vítimas	%	Índice de gravidade
Jan	141	9,4	3	6,7	15	9,3	175	9,6	193	9,5	2,1
Fev	119	7,9	4	8,9	10	6,2	144	7,9	158	7,7	3,4
Mar	109	7,3	5	11,1	14	8,6	126	6,9	145	7,1	4,6
Abr	121	8,1	4	8,9	12	7,4	146	8,0	162	7,9	3,3
Mai	117	7,8	3	6,7	15	9,3	127	6,9	145	7,1	2,6
Jun	126	8,4	1	2,2	13	8,0	151	8,2	165	8,1	0,8
Jul	149	9,9	9	20,0	17	10,5	179	9,8	205	10,1	6,0
Ago	120	8,0	5	11,1	10	6,2	170	9,3	185	9,1	4,2
Set	127	8,5	2	4,4	21	13,0	165	9,0	188	9,2	1,6
Out	138	9,2	1	2,2	10	6,2	162	8,8	173	8,5	0,7
Nov	107	7,1	1	2,2	11	6,8	127	6,9	139	6,8	0,9
Dez	126	8,4	7	15,6	14	8,6	160	8,7	181	8,9	5,6
TOTAL	1500	100,0	45	100,0	162	100,0	1832	100,0	2039	100,0	3,0

### 3. Acidentes e vítimas segundo o dia da semana

	Acidentes c/ vítimas	%	Vítimas mortais	%	Feridos graves	%	Feridos leves	%	Total vítimas	%	Índice de gravidade
2ª feira	227	15,1	7	15,6	19	11,7	291	15,9	317	15,5	3,1
3ª feira	189	12,6	9	20,0	16	9,9	237	12,9	262	12,8	4,8
4ª feira	212	14,1	2	4,4	16	9,9	253	13,8	271	13,3	0,9
5ª feira	225	15,0	7	15,6	24	14,8	248	13,5	279	13,7	3,1
6ª feira	248	16,5	6	13,3	35	21,6	315	17,2	356	17,5	2,4
Sábado	211	14,1	11	24,4	30	18,5	239	13,0	280	13,7	5,2
Domingo	188	12,5	3	6,7	22	13,6	249	13,6	274	13,4	1,6
TOTAL	1500	100,0	45	100,0	162	100,0	1832	100,0	2039	100,0	3,0

### 4. Acidentes e vítimas segundo as condições de luminosidade

	Acidentes c/ vítimas	%	Vítimas mortais	%	Feridos graves	%	Feridos leves	%	Total vítimas	%	Índice de gravidade
Dia	1042	69,5	17	37,8	99	61,1	1282	70,0	1398	68,6	1,6
Noite	399	26,6	24	53,3	54	33,3	486	26,5	564	27,7	6,0
Aurora ou crep.	50	3,3	4	8,9	8	4,9	55	3,0	67	3,3	8,0
N.D.	9	0,6	0	0,0	1	0,6	9	0,5	10	0,5	0,0
TOTAL	1500	100,0	45	100,0	162	100,0	1832	100,0	2039	100,0	3,0

### 5. Acidentes e vítimas segundo a hora do dia

	Acidentes c/ vítimas	%	Vítimas mortais	%	Feridos graves	%	Feridos leves	%	Total vítimas	%	Índice de gravidade
00-03	59	3,9	7	15,6	8	4,9	61	3,3	76	3,7	11,9
03-06	53	3,5	6	13,3	8	4,9	58	3,2	72	3,5	11,3
06-09	164	10,9	2	4,4	11	6,8	210	11,5	223	10,9	1,2
09-12	210	14,0	3	6,7	19	11,7	257	14,0	279	13,7	1,4
12-15	283	18,9	5	11,1	25	15,4	352	19,2	382	18,7	1,8
15-18	309	20,6	6	13,3	35	21,6	387	21,1	428	21,0	1,9
18-21	289	19,3	12	26,7	36	22,2	351	19,2	399	19,6	4,2
21-24	133	8,9	4	8,9	20	12,3	156	8,5	180	8,8	3,0
TOTAL	1500	100,0	45	100,0	162	100,0	1832	100,0	2039	100,0	3,0

## 6. Acidentes e vítimas segundo os factores atmosféricos

	Acidentes c/ vítimas	%	Vítimas mortais	%	Feridos graves	%	Feridos leves	%	Total vítimas	%	Índice de gravidade
Bom tempo	1228	81,9	40	88,9	139	85,8	1469	80,2	1648	80,8	3,3
Chuva	236	15,7	4	8,9	19	11,7	315	17,2	338	16,6	1,7
Outros	28	1,9	1	2,2	3	1,9	40	2,2	44	2,2	3,6
N.D.	8	0,5	0	0,0	1	0,6	8	0,4	9	0,4	0,0
<b>TOTAL</b>	<b>1500</b>	<b>100,0</b>	<b>45</b>	<b>100,0</b>	<b>162</b>	<b>100,0</b>	<b>1832</b>	<b>100,0</b>	<b>2039</b>	<b>100,0</b>	<b>3,0</b>

## 7. Acidentes e vítimas segundo a natureza do acidente

		Acidentes c/ vítimas	%	Vítimas mortais	%	Feridos graves	%	Feridos leves	%	Total vítimas	%	Índice de gravidade
Atropelamento	Atropelamento com fuga	13	0,9	0	0,0	1	0,6	13	0,7	14	0,7	0,0
	Atropelamento de animais	8	0,5	0	0,0	0	0,0	11	0,6	11	0,5	0,0
	Atropelamento de peões	129	8,6	6	13,3	18	11,1	124	6,8	148	7,3	4,7
	<b>Total</b>	<b>150</b>	<b>10,0</b>	<b>6</b>	<b>13,3</b>	<b>19</b>	<b>11,7</b>	<b>148</b>	<b>8,1</b>	<b>173</b>	<b>8,5</b>	<b>4,0</b>
Colisão	Colisão choque em cadeia	18	1,2	0	0,0	1	0,6	21	1,1	22	1,1	0,0
	Colisão com fuga	12	0,8	0	0,0	1	0,6	16	0,9	17	0,8	0,0
	Colisão com outras situações	63	4,2	0	0,0	3	1,9	94	5,1	97	4,8	0,0
	Colisão com veículo ou obstáculo na faixa de rodagem	40	2,7	1	2,2	3	1,9	59	3,2	63	3,1	2,5
	Colisão frontal	173	11,5	7	15,6	22	13,6	276	15,1	305	15,0	4,0
	Colisão lateral com outro veículo em movimento	251	16,7	4	8,9	26	16,0	312	17,0	342	16,8	1,6
	Colisão traseira com outro veículo em movimento	132	8,8	1	2,2	12	7,4	167	9,1	180	8,8	0,8
<b>Total</b>	<b>689</b>	<b>45,9</b>	<b>13</b>	<b>28,9</b>	<b>68</b>	<b>42,0</b>	<b>945</b>	<b>51,6</b>	<b>1026</b>	<b>50,3</b>	<b>1,9</b>	
Despiste	Despiste com capotamento	193	12,9	8	17,8	26	16,0	232	12,7	266	13,0	4,1
	Despiste com colisão com veículo imobil. ou obstáculo	78	5,2	3	6,7	10	6,2	80	4,4	93	4,6	3,8
	Despiste com dispositivo de retenção	24	1,6	0	0,0	3	1,9	25	1,4	28	1,4	0,0
	Despiste com fuga	3	0,2	0	0,0	0	0,0	3	0,2	3	0,1	0,0
	Despiste com transposição do dispositivo de retenção lateral	12	0,8	5	11,1	0	0,0	14	0,8	19	0,9	41,7
	Despiste sem dispositivo de retenção	43	2,9	0	0,0	3	1,9	47	2,6	50	2,5	0,0
	Despiste simples	308	20,5	10	22,2	33	20,4	338	18,4	381	18,7	3,2
	<b>Total</b>	<b>661</b>	<b>44,1</b>	<b>26</b>	<b>57,8</b>	<b>75</b>	<b>46,3</b>	<b>739</b>	<b>40,3</b>	<b>840</b>	<b>41,2</b>	<b>3,9</b>
<b>TOTAL</b>	<b>1500</b>	<b>100,0</b>	<b>45</b>	<b>100,0</b>	<b>162</b>	<b>100,0</b>	<b>1832</b>	<b>100,0</b>	<b>2039</b>	<b>100,0</b>	<b>3,0</b>	



## 8. Acidentes e vítimas segundo a localização

	Acidentes c/ vítimas	%	Vítimas mortais	%	Feridos graves	%	Feridos leves	%	Total vítimas	%	Índice de gravidade
Dentro das localidades	970	64,7	17	37,8	106	65,4	1128	61,6	1251	61,4	1,8
Fora das localidades	530	35,3	28	62,2	56	34,6	704	38,4	788	38,6	5,3
<b>TOTAL</b>	<b>1500</b>	<b>100,0</b>	<b>45</b>	<b>100,0</b>	<b>162</b>	<b>100,0</b>	<b>1832</b>	<b>100,0</b>	<b>2039</b>	<b>100,0</b>	<b>3,0</b>

## 9. Acidentes e vítimas segundo o tipo de via

	Acidentes c/ vítimas	%	Vítimas mortais	%	Feridos graves	%	Feridos leves	%	Total vítimas	%	Índice de gravidade
Arruamento	702	46,8	9	20,0	68	42,0	804	43,9	881	43,2	1,3
Auto-Estrada	90	6,0	2	4,4	9	5,6	149	8,1	160	7,8	2,2
Estrada Municipal	173	11,5	8	17,8	25	15,4	197	10,8	230	11,3	4,6
Estrada Nacional	479	31,9	18	40,0	48	29,6	622	34,0	688	33,7	3,8
IP/IC	22	1,5	6	13,3	2	1,2	20	1,1	28	1,4	27,3
Outra Via *	34	2,3	2	4,4	10	6,2	40	2,2	52	2,6	5,9
<b>TOTAL</b>	<b>1500</b>	<b>100,0</b>	<b>45</b>	<b>100,0</b>	<b>162</b>	<b>100,0</b>	<b>1832</b>	<b>100,0</b>	<b>2039</b>	<b>100,0</b>	<b>3,0</b>

\* Estradas Regionais, Estradas Florestais, Pontes, Variantes e Outras Vias

## 10. Acidentes e vítimas segundo o concelho

	Acidentes c/ vítimas	%	Vítimas mortais	%	Feridos graves	%	Feridos leves	%	Total vítimas	%	Índice de gravidade
Abrantes	122	8,1	3	6,7	10	6,2	151	8,2	164	8,0	2,5
Alcanena	48	3,2	2	4,4	6	3,7	78	4,3	86	4,2	4,2
Almeirim	71	4,7	2	4,4	7	4,3	87	4,7	96	4,7	2,8
Alpiarca	18	1,2	2	4,4	4	2,5	22	1,2	28	1,4	11,1
Benavente	101	6,7	2	4,4	10	6,2	119	6,5	131	6,4	2,0
Cartaxo	79	5,3	2	4,4	5	3,1	100	5,5	107	5,2	2,5
Chamusca	47	3,1	3	6,7	3	1,9	51	2,8	57	2,8	6,4
Constancia	15	1,0	0	0,0	0	0,0	17	0,9	17	0,8	0,0
Coruche	54	3,6	3	6,7	9	5,6	58	3,2	70	3,4	5,6
Entroncamento	27	1,8	1	2,2	3	1,9	40	2,2	44	2,2	3,7
Ferreira do Zezere	28	1,9	0	0,0	3	1,9	36	2,0	39	1,9	0,0
Golega	16	1,1	1	2,2	3	1,9	21	1,1	25	1,2	6,3
Macao	19	1,3	0	0,0	4	2,5	23	1,3	27	1,3	0,0
Ourem	183	12,2	5	11,1	33	20,4	204	11,1	242	11,9	2,7
Rio Maior	100	6,7	5	11,1	11	6,8	114	6,2	130	6,4	5,0
Salvaterra de Magos	74	4,9	5	11,1	13	8,0	85	4,6	103	5,1	6,8
Santarem	197	13,1	3	6,7	17	10,5	255	13,9	275	13,5	1,5
Sardoal	9	0,6	0	0,0	1	0,6	10	0,5	11	0,5	0,0
Tomar	154	10,3	4	8,9	10	6,2	181	9,9	195	9,6	2,6
Torres Novas	111	7,4	2	4,4	8	4,9	140	7,6	150	7,4	1,8
Vila Nova da Barquinha	27	1,8	0	0,0	2	1,2	40	2,2	42	2,1	0,0
TOTAL	1500	100,0	45	100,0	162	100,0	1832	100,0	2039	100,0	3,0

## UTENTES

### 1. Vítimas segundo a categoria de utentes

	Vítimas mortais	%	Feridos graves	%	Feridos leves	%	Total vítimas	%
Condutores	32	71,1	121	74,7	1121	61,4	1274	62,6
Passageiros	9	20,0	22	13,6	567	31,0	598	29,4
Peões	4	8,9	19	11,7	139	7,6	162	8,0
<b>TOTAL</b>	<b>45</b>	<b>100,0</b>	<b>162</b>	<b>100,0</b>	<b>1827</b>	<b>100,0</b>	<b>2034</b>	<b>100,0</b>

### 2. Vítimas segundo a categoria de veículo

	Vítimas mortais	%	Feridos graves	%	Feridos leves	%	Total vítimas	%
Peões	4	8,9	19	11,7	139	7,6	162	8,0
Veíc. Ligeiros *	22	48,9	80	49,4	1291	70,7	1393	68,5
Veíc. Pesados *	6	13,3	2	1,2	26	1,4	34	1,7
Velocípedes *	2	4,4	9	5,6	60	3,3	71	3,5
Ciclomotores *	6	13,3	22	13,6	175	9,6	203	10,0
Motociclos *	2	4,4	23	14,2	110	6,0	135	6,6
Outros	3	6,7	7	4,3	26	1,4	36	1,8
<b>TOTAL</b>	<b>45</b>	<b>100,0</b>	<b>162</b>	<b>100,0</b>	<b>1827</b>	<b>100,0</b>	<b>2034</b>	<b>100,0</b>

\* Condutores e passageiros

### 3. Vítimas segundo o grupo etário

	Vítimas mortais	%	Feridos graves	%	Feridos leves	%	Total vítimas	%
<=14	0	0,0	6	3,7	122	6,7	128	6,3
15-19	2	4,4	11	6,8	148	8,1	161	7,9
20-24	3	6,7	20	12,3	183	10,0	206	10,1
25-29	2	4,4	7	4,3	146	8,0	155	7,6
30-34	5	11,1	13	8,0	145	7,9	163	8,0
35-39	5	11,1	9	5,6	171	9,4	185	9,1
40-44	1	2,2	17	10,5	142	7,8	160	7,9
45-49	4	8,9	12	7,4	145	7,9	161	7,9
50-54	2	4,4	10	6,2	125	6,8	137	6,7
55-59	4	8,9	9	5,6	102	5,6	115	5,7
60-64	3	6,7	12	7,4	86	4,7	101	5,0
65-69	8	17,8	10	6,2	89	4,9	107	5,3
70-74	4	8,9	18	11,1	83	4,5	105	5,2
>=75	2	4,4	8	4,9	135	7,4	145	7,1
N.D.	0	0,0	0	0,0	5	0,3	5	0,2
<b>TOTAL</b>	<b>45</b>	<b>100,0</b>	<b>162</b>	<b>100,0</b>	<b>1827</b>	<b>100,0</b>	<b>2034</b>	<b>100,0</b>

## NOTAS

Listagem dos acidentes com mortos e/ou feridos graves

Concelho	Data/hora	M	FG	Via	Km	Natureza
Abrantes	16-12-2012 20:10	0	1	Avenida António Fa...	-	Atropelamento de peões
Abrantes	19-01-2012 23:30	0	1	Avenida Dom Manu...	-	Despiste com capotamento
Abrantes	30-10-2012 20:50	0	1	Avenida Forças Ar...	-	Atropelamento de peões
Abrantes	23-04-2012 07:50	0	1	Avenida Portagem 00	-	Atropelamento de peões
Abrantes	10-07-2012 15:55	0	2	EM1213	0,100	Colisão frontal
Abrantes	12-05-2012 00:25	1	0	EN118	149,000	Despiste simples
Abrantes	21-07-2012 15:16	1	0	EN2	411,800	Despiste simples
Abrantes	25-01-2012 10:20	0	1	EN2	425,200	Colisão lateral com outro veículo em movi...
Abrantes	24-02-2012 05:40	0	1	EN3	104,557	Despiste simples
Abrantes	22-05-2012 10:10	1	1	R DOS CANAVIAIS	-	Colisão lateral com outro veículo em movi...
Abrantes	17-11-2012 13:40	0	1	Rua dos Oleiros c/ ...	-	Colisão lateral com outro veículo em movi...
Alcanena	06-04-2012 13:35	0	2	A1	90,300	Despiste com capotamento
Alcanena	10-12-2012 00:05	1	0	A1	93,400	Atropelamento de peões
Alcanena	22-10-2012 18:36	1	0	A1	95,850	Despiste com capotamento
Alcanena	28-04-2012 11:00	0	1	R 1º DE DEZEMBRO	-	Colisão frontal
Alcanena	13-08-2012 02:40	0	1	Rua 1º de Dezembro	-	Atropelamento de peões
Alcanena	18-09-2012 18:40	0	1	Rua D. José Alves ...	-	Atropelamento de peões
Alcanena	31-08-2012 12:05	0	1	Rua do Balançal 140	-	Colisão frontal
Almeirim	14-04-2012 17:20	0	1	-	-	Despiste com capotamento
Almeirim	29-08-2012 17:20	1	0	EM577	-	Colisão lateral com outro veículo em movi...
Almeirim	18-07-2012 22:30	0	1	EN118	72,100	Despiste simples
Almeirim	08-07-2012 06:30	0	1	EN368	1,000	Despiste simples
Almeirim	08-03-2012 21:15	1	0	EN368	1,400	Despiste simples
Almeirim	14-01-2012 21:00	0	2	LG DE JOAO F FER...	-	Colisão lateral com outro veículo em movi...
Almeirim	10-06-2012 05:30	0	1	R MOINHO DE VEN...	-	Despiste com capotamento
Almeirim	16-11-2012 18:00	0	1	Rua Condessa da J...	-	Atropelamento de peões
Alpiarca	31-07-2012 22:10	0	1	-	-	Despiste simples
Alpiarca	17-05-2012 15:10	0	1	EM368	4,350	Colisão lateral com outro veículo em movi...
Alpiarca	31-03-2012 23:45	0	1	EM368	4,450	Despiste com capotamento
Alpiarca	31-07-2012 12:45	1	0	EN118	75,900	Despiste com colisão com veículo imobil. ...
Alpiarca	23-11-2012 19:40	1	0	EN118	76,300	Colisão frontal
Alpiarca	22-02-2012 06:55	0	1	EST ADEGA DA GO...	-	Despiste com dispositivo de retenção
Benavente	14-04-2012 04:10	0	1	AV O SECULO	-	Colisão frontal
Benavente	11-06-2012 22:20	0	1	AV O SECULO	-	Atropelamento de peões
Benavente	02-02-2012 22:50	1	0	EN10	108,600	Atropelamento de peões
Benavente	23-03-2012 13:11	1	0	EN118	30,100	Colisão lateral com outro veículo em movi...
Benavente	07-04-2012 07:10	0	1	EN118	32,200	Colisão traseira com outro veículo em mo...
Benavente	28-03-2012 08:40	0	1	EN118	33,019	Colisão lateral com outro veículo em movi...
Benavente	26-01-2012 15:16	0	1	EN118	34,100	Colisão lateral com outro veículo em movi...
Benavente	03-10-2012 15:20	0	1	EN118	34,500	Colisão lateral com outro veículo em movi...
Benavente	12-04-2012 20:30	0	1	EN118	38,100	Colisão lateral com outro veículo em movi...
Benavente	22-09-2012 16:45	0	1	EN119	26,600	Colisão traseira com outro veículo em mo...
Benavente	21-02-2012 16:40	0	1	EST DO MIRADOUR...	-	Despiste sem dispositivo de retenção
Benavente	31-10-2012 14:30	0	1	Estrada da Samoana	-	Colisão frontal
Cartaxo	02-05-2012 11:35	0	1	EN3	20,900	Colisão lateral com outro veículo em movi...
Cartaxo	01-03-2012 04:15	1	0	EN3	21,552	Despiste simples
Cartaxo	14-12-2012 16:15	1	1	EN3	26,850	Despiste simples
Cartaxo	02-08-2012 02:30	0	1	EN365-2	8,700	Despiste simples
Cartaxo	08-09-2012 12:30	0	1	Largo Vasco da Ga...	-	Despiste sem dispositivo de retenção
Cartaxo	25-11-2012 19:45	0	1	Rua Serpa Pinto Lot...	-	Atropelamento de peões
Chamusca	20-07-2012 19:00	0	1	-	-	Despiste com capotamento
Chamusca	02-12-2012 10:30	0	1	EM1375	-	Despiste simples
Chamusca	22-12-2012 02:30	1	0	EN118	100,150	Despiste com capotamento
Chamusca	17-12-2012 15:59	0	1	EN243	47,850	Despiste com dispositivo de retenção
Chamusca	14-08-2012 20:15	2	0	Rua Principal Semi...	-	Colisão frontal
Coruche	27-05-2012 08:45	0	1	-	1,300	Colisão frontal
Coruche	03-02-2012 13:10	0	2	EM515	-	Colisão lateral com outro veículo em movi...
Coruche	23-04-2012 05:30	2	0	EM580	-	Despiste com capotamento
Coruche	29-06-2012 23:36	0	1	EM590	-	Despiste simples
Coruche	06-09-2012 22:10	0	1	EN114-3	5,830	Colisão lateral com outro veículo em movi...
Coruche	06-08-2012 12:25	0	2	EN251	21,200	Colisão lateral com outro veículo em movi...
Coruche	19-03-2012 12:40	0	1	EN251	21,400	Colisão choque em cadeia
Coruche	01-09-2012 13:40	0	1	EN251	23,900	Despiste com capotamento
	-	-	-	-	-	-

Concelho	Datahora	M	FG	Via	Km	Natureza
Coruche	22-07-2012 05:25	1	0	Rua Nova	-	Colisão com veículo ou obstáculo na faixa...
Entroncamento	30-06-2012 10:45	0	1	Avenida José Eduar...	-	Colisão traseira com outro veículo em mo...
Entroncamento	23-11-2012 19:00	0	1	Rua Brito Capelo 27	-	Atropelamento de peões
Entroncamento	06-04-2012 18:50	1	0	Rua Coronel Joaqui...	-	Despiste com colisão com veículo imobil. ...
Entroncamento	28-07-2012 12:35	0	1	Rua da Maruja 41	-	Colisão lateral com outro veículo em movi...
Ferreira do Zezere	29-01-2012 12:30	0	1	-	-	Colisão frontal
Ferreira do Zezere	24-06-2012 14:40	0	1	EM238	18,200	Despiste simples
Ferreira do Zezere	21-06-2012 17:30	0	1	EN110	80,800	Colisão traseira com outro veículo em mo...
Golega	11-12-2012 21:15	0	1	Avª D João III	-	Atropelamento de peões
Golega	17-08-2012 18:00	1	0	EN365	68,700	Despiste simples
Golega	11-02-2012 19:40	0	1	R STA CATARINA	-	Colisão lateral com outro veículo em movi...
Golega	16-09-2012 03:30	0	1	Rua de Vale Pintos	-	Atropelamento de peões
Macao	09-08-2012 22:00	0	1	-	-	Despiste simples
Macao	04-04-2012 21:38	0	1	EM1277	-	Despiste com capotamento
Macao	18-11-2012 17:50	0	1	EM549	-	Despiste simples
Macao	03-09-2012 14:15	0	1	EM599	-	Despiste com capotamento
Ourem	21-12-2012 18:25	0	1	-	-	Despiste simples
Ourem	24-09-2012 14:10	0	2	A1	107,800	Despiste com capotamento
Ourem	16-11-2012 18:40	0	1	Avª Papa João XXIII	-	Atropelamento de peões
Ourem	25-10-2012 10:15	0	1	EN113	25,000	Colisão frontal
Ourem	16-02-2012 15:15	0	1	EN356	41,950	Despiste simples
Ourem	16-08-2012 17:15	0	1	EN356	54,250	Colisão traseira com outro veículo em mo...
Ourem	16-07-2012 19:15	0	1	EN357	8,800	Colisão traseira com outro veículo em mo...
Ourem	06-03-2012 19:15	0	1	EN357	13,300	Colisão lateral com outro veículo em movi...
Ourem	17-03-2012 16:10	0	1	EN360	74,900	Despiste com capotamento
Ourem	01-12-2012 19:20	1	0	ER239	49,000	Despiste com capotamento
Ourem	08-06-2012 17:45	0	2	ER349	37,000	Despiste com capotamento
Ourem	29-01-2012 01:20	1	0	ER349	47,700	Atropelamento de peões
Ourem	08-12-2012 08:45	0	1	ER349	48,200	Colisão lateral com outro veículo em movi...
Ourem	30-01-2012 17:00	0	2	EST DE OUREM	-	Colisão com veículo ou obstáculo na faixa...
Ourem	31-07-2012 15:20	1	0	Estrada da Lourinhã	-	Despiste simples
Ourem	26-07-2012 10:00	0	1	Estrada das Capelas	-	Despiste simples
Ourem	07-06-2012 09:45	1	0	IC9	44,700	Colisão frontal
Ourem	10-03-2012 22:30	0	1	R 25 DE ABRIL	-	Despiste simples
Ourem	11-04-2012 09:00	0	1	R ALVARO TELES 49	-	Despiste simples
Ourem	01-04-2012 12:30	0	1	R CIDADE DE OUR...	-	Colisão frontal
Ourem	22-01-2012 05:20	0	1	R DE SAO JOAO	-	Despiste simples
Ourem	29-05-2012 22:20	0	1	R DO ALMO	-	Despiste simples
Ourem	06-05-2012 19:30	0	1	R PISAO DO ALEIR...	-	Despiste simples
Ourem	28-03-2012 18:00	0	1	R PRINCIPAL	-	Colisão lateral com outro veículo em movi...
Ourem	04-05-2012 20:30	0	1	R PRINCIPAL 34	-	Colisão frontal
Ourem	27-03-2012 09:30	0	1	R PRINCIPAL 71	-	Despiste simples
Ourem	08-03-2012 18:55	0	1	R PRINCIPAL DA GI...	-	Colisão traseira com outro veículo em mo...
Ourem	23-07-2012 20:35	1	0	Rua da Capela	-	Atropelamento de peões
Ourem	05-10-2012 17:30	0	1	Rua da Cartaxa	-	Despiste simples
Ourem	05-10-2012 09:25	0	1	Rua das Sesmarias	-	Colisão frontal
Ourem	03-09-2012 18:20	0	1	Rua dos Lagos	-	Colisão frontal
Ourem	08-01-2012 18:00	0	1	Rua Mercado .	-	Despiste com colisão com veículo imobil. ...
Ourem	20-07-2012 20:15	0	1	Rua Principal	-	Colisão com outras situações
Ourem	07-12-2012 18:10	0	2	Rua Principal Bairro	-	Despiste com colisão com veículo imobil. ...
Rio Maior	03-07-2012 01:00	1	0	EM1310	-	Despiste com capotamento
Rio Maior	29-07-2012 19:00	0	1	EM509	-	Despiste com capotamento
Rio Maior	04-03-2012 21:15	0	1	EM583	-	Despiste com capotamento
Rio Maior	19-09-2012 14:30	0	1	EN1	45,000	Colisão frontal
Rio Maior	31-12-2012 11:55	0	1	EN114	42,700	Despiste simples
Rio Maior	17-01-2012 07:50	0	1	EN114	48,000	Colisão lateral com outro veículo em movi...
Rio Maior	16-12-2012 05:35	0	1	EN114	59,800	Despiste com capotamento
Rio Maior	28-07-2012 06:45	0	1	EN361	44,450	Despiste com capotamento
Rio Maior	14-10-2012 11:15	0	1	EN361	47,250	Despiste simples
Rio Maior	22-12-2012 02:50	0	1	EN361	61,000	Despiste com colisão com veículo imobil. ...
Rio Maior	29-07-2012 05:55	1	0	IC2	63,630	Atropelamento de peões
Rio Maior	31-01-2012 07:05	2	0	IC2	72,700	Despiste com transposição do dispositivo ...
Rio Maior	08-02-2012 16:30	0	1	R MARIANO CARVA...	-	Atropelamento de peões
Rio Maior	23-07-2012 13:00	1	0	Rua do Outeiro	-	Despiste simples
Rio Maior	19-10-2012 15:45	0	1	Rua Manuel Sequei...	-	Atropelamento de peões
Salvaterra de Magos	22-09-2012 02:20	1	2	-	-	Despiste com capotamento
	-	-	-	-	-	-

Concelho	Datahora	M	FG	Via	Km	Natureza
Salvaterra de Magos	07-09-2012 16:10	0	2	A13	46,275	Despiste simples
Salvaterra de Magos	15-06-2012 12:40	0	1	AV JOSE LUIS BRIT...	-	Atropelamento de peões
Salvaterra de Magos	26-05-2012 22:15	0	1	EN118	50,000	Despiste sem dispositivo de retenção
Salvaterra de Magos	10-03-2012 02:55	1	0	EN118	51,400	Despiste simples
Salvaterra de Magos	13-10-2012 10:15	0	1	EN118	59,900	Colisão traseira com outro veiculo em mo...
Salvaterra de Magos	04-09-2012 18:15	0	1	EN118	60,000	Colisão com outras situações
Salvaterra de Magos	15-12-2012 19:00	3	0	EN118	60,500	Despiste com transposição do dispositivo ...
Salvaterra de Magos	01-12-2012 15:00	0	1	EN367	3,800	Colisão frontal
Salvaterra de Magos	26-03-2012 17:45	0	1	EST DAS ALMOCRE...	-	Colisão traseira com outro veiculo em mo...
Salvaterra de Magos	28-06-2012 01:10	0	1	R JANEIRAS DE BA...	-	Despiste com capotamento
Salvaterra de Magos	28-06-2012 18:50	0	1	R JOSE JOAQUIM ...	-	Colisão com fuga
Salvaterra de Magos	28-01-2012 18:30	0	1	R VALE DA SERRA 25	-	Despiste com colisão com veiculo imobil. ...
Santarem	08-02-2012 11:40	1	1	-	-	Despiste simples
Santarem	31-05-2012 21:35	0	1	A1	62,400	Colisão com veiculo ou obstáculo na faixa...
Santarem	11-11-2012 06:45	0	1	A1	71,200	Despiste com capotamento
Santarem	14-08-2012 18:35	0	1	A1	71,900	Despiste com dispositivo de retenção
Santarem	21-01-2012 17:45	0	1	Avenida António M...	-	Colisão traseira com outro veiculo em mo...
Santarem	02-07-2012 23:26	0	1	CURBD.LUIS	-	Despiste com colisão com veiculo imobil. ...
Santarem	18-07-2012 00:30	0	1	EN3	30,580	Despiste simples
Santarem	18-11-2012 18:50	0	1	EN3	31,850	Atropelamento com fuga
Santarem	24-08-2012 02:50	0	1	EN3	51,500	Colisão frontal
Santarem	16-11-2012 13:14	0	1	EN3	60,000	Colisão lateral com outro veiculo em movi...
Santarem	26-04-2012 15:25	1	0	EN3	60,100	Colisão frontal
Santarem	12-01-2012 11:00	0	1	EN3	-	Colisão traseira com outro veiculo em mo...
Santarem	23-05-2012 20:10	0	1	Estrada da Carreira...	-	Despiste com capotamento
Santarem	20-09-2012 15:55	0	1	IC10	0,200	Despiste simples
Santarem	18-05-2012 23:00	0	1	Rotunda Actriz Alda...	-	Colisão lateral com outro veiculo em movi...
Santarem	23-02-2012 15:50	0	1	Rua Actriz Alda Rod...	-	Atropelamento de peões
Santarem	27-06-2012 16:45	0	1	Rua Alexandre Herc...	-	Colisão lateral com outro veiculo em movi...
Santarem	01-12-2012 19:00	0	1	Rua Cidade de Sant...	-	Atropelamento de peões
Santarem	04-08-2012 03:46	1	0	Rua Vale do Grou C...	-	Despiste com capotamento
Sardoal	23-07-2012 16:50	0	1	EM1242	-	Despiste simples
Tomar	24-07-2012 18:30	0	2	-	-	Colisão frontal
Tomar	19-08-2012 05:20	0	1	EM530-1	-	Despiste simples
Tomar	25-05-2012 17:30	1	0	EM533	-	Atropelamento de peões
Tomar	13-09-2012 16:40	0	1	EM534	-	Despiste simples
Tomar	25-05-2012 17:15	0	1	EM539-2	-	Despiste simples
Tomar	23-02-2012 20:20	1	0	EN110	89,600	Colisão lateral com outro veiculo em movi...
Tomar	07-09-2012 19:00	0	1	EN349-3	13,300	Colisão frontal
Tomar	09-03-2012 11:50	0	1	EN349-3	16,000	Despiste com capotamento
Tomar	03-09-2012 12:30	0	1	EN358	16,252	Colisão com outras situações
Tomar	17-03-2012 14:15	1	1	IC3	98,900	Colisão frontal
Tomar	23-07-2012 13:30	1	0	IC9	61,900	Colisão frontal
Tomar	03-05-2012 18:25	0	1	R DA MURTEIRA	-	Despiste com colisão com veiculo imobil. ...
Torres Novas	18-09-2012 21:57	1	0	EM562	-	Colisão traseira com outro veiculo em mo...
Torres Novas	09-02-2012 22:25	1	0	EN243	40,900	Despiste com colisão com veiculo imobil. ...
Torres Novas	19-04-2012 09:05	0	1	EN3	71,200	Despiste com colisão com veiculo imobil. ...
Torres Novas	28-10-2012 15:32	0	1	EN349	75,400	Colisão frontal
Torres Novas	09-11-2012 05:30	0	1	EN349	-	Despiste com capotamento
Torres Novas	23-06-2012 19:50	0	1	Estrada Alvorão S/n	-	Despiste com colisão com veiculo imobil. ...
Torres Novas	03-05-2012 10:30	0	1	ESTRADA DO RELV...	-	Colisão traseira com outro veiculo em mo...
Torres Novas	16-03-2012 22:20	0	1	R DO PINHAL 7	-	Colisão frontal
Torres Novas	14-09-2012 18:10	0	1	Rua José Marques f...	-	Atropelamento de peões
Torres Novas	19-01-2012 17:20	0	1	VAR-B.AMOR	-	Colisão lateral com outro veiculo em movi...
Vila Nova da Barquinha	26-05-2012 12:43	0	1	R NOSSA SENHORA...	-	Despiste com colisão com veiculo imobil. ...
Vila Nova da Barquinha	30-11-2012 08:00	0	1	Rua da Barca	-	Despiste simples
	-	-	-	-	-	-