



AUTORIDADE NACIONAL
SEGURANÇA RODOVIÁRIA

VÍTIMAS A
30 DIAS

janeiro
2014

Observatório de Segurança Rodoviária

SEGURANÇA RODOVIÁRIA
UMA RESPONSABILIDADE DE TODOS



ÍNDICE

DEFINIÇÕES	3
2014.....	4
1. Vítimas por mês	4
2. Vítimas segundo a localização e o tipo de via.....	5
3. Vítimas segundo os distritos	6
4. Vítimas segundo a natureza do acidente	7
5. Vítimas segundo a categoria de utente.....	8
6. Vítimas segundo o grupo etário	9
COMPARAÇÃO 2014-2013	10
1. Acidentes com vítimas por mês	10
2. Vítimas por mês	11
3. Vítimas por mês, segundo a categoria de utente	12
4. Utentes vítimas segundo o grupo etário, no mês de janeiro.....	15
SINISTRALIDADE POR DISTRITO	18
1. Acidentes com vítimas no mês de janeiro	18
2. Vítimas no mês de janeiro.....	19
SINISTRALIDADE POR TIPO DE VIA E LOCALIZAÇÃO	20
1. Acidentes e vítimas no mês de janeiro	20
SINISTRALIDADE POR ENTIDADE PARTICIPANTE	21
1. Acidentes e vítimas por mês.....	21

DEFINIÇÕES

Acidente

Ocorrência na via pública ou que nela tenha origem envolvendo pelo menos um veículo em movimento, do conhecimento das entidades fiscalizadoras (GNR e PSP) e da qual resultem vítimas e/ou danos materiais.

Acidente com vítimas

Acidente do qual resulte pelo menos uma vítima.

Acidente mortal

Acidente do qual resulte pelo menos um morto.

Acidente com feridos graves

Acidente do qual resulte pelo menos um ferido grave, não tendo ocorrido qualquer morte.

Acidente com feridos leves

Acidente do qual resulte pelo menos um ferido leve e em que não se tenham registado mortos nem feridos graves.

Vítima

Ser humano que em consequência de acidente sofra danos corporais.

Morto/Vítima mortal a 24 horas

Vítima cujo óbito ocorra no local do acidente ou durante o percurso até à unidade de saúde.

Morto/Vítima mortal a 30 dias¹

Vítima cujo óbito ocorra no local do acidente ou durante o período de 30 dias após a sua ocorrência.

Ferido grave

Vítima de acidente cujos danos corporais obriguem a um período de hospitalização superior a 24 horas e que não venha a falecer nos 30 dias após o acidente.

Ferido leve

Vítima de acidente que não seja considerada ferida grave e que não venha a falecer nos 30 dias após o acidente.

Condutor

Pessoa que detém o comando de um veículo ou animal na via pública.

Passageiro

Pessoa afectada a um veículo na via pública e que não seja condutora.

Peão

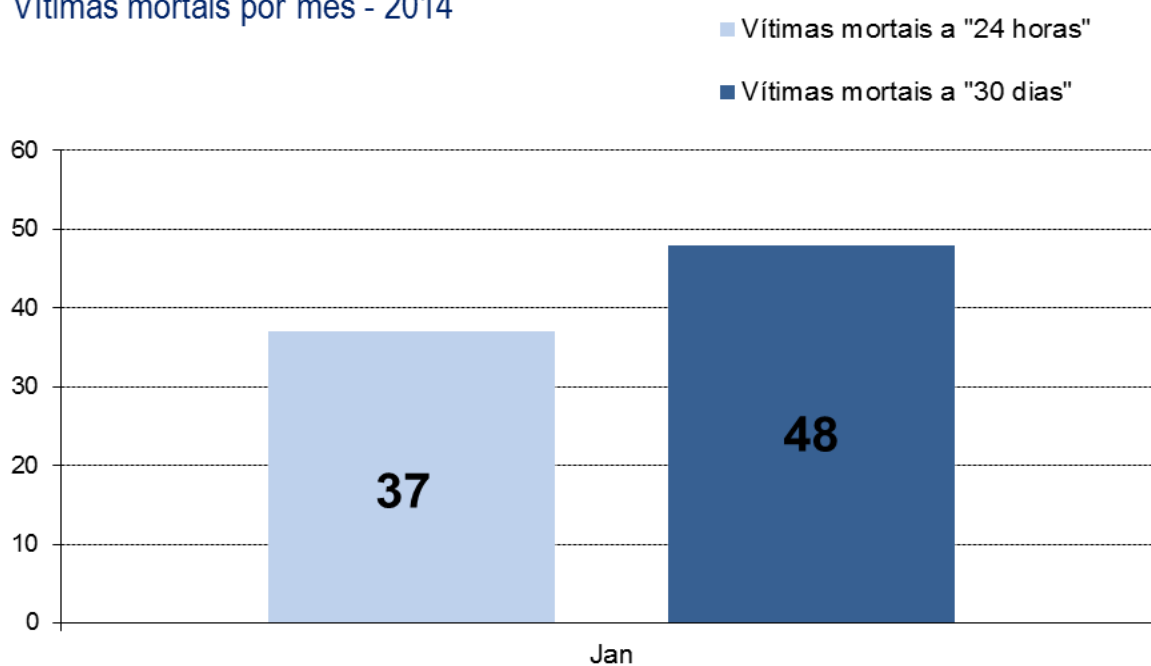
Pessoa que transita na via pública a pé e em locais sujeitos à legislação rodoviária. Consideram-se ainda peões, todas as pessoas que conduzam à mão velocípedes ou ciclomotores de duas rodas sem carro atrelado ou carros de crianças ou de deficientes físicos.

¹ Em conformidade com o Despacho n.º 27808/2009, de 31 de Dezembro, o número de “Mortos a 30 dias” assume um carácter definitivo no prazo de seis meses após a ocorrência do acidente.

1. Vítimas por mês

	Vítimas mortais			Feridos graves			Feridos leves		
	24 horas	30 dias	Dif.		30 dias	Dif.		30 dias	Dif.
Jan	37	48	11	137	127	-10	2738	2737	-1
Fev									
Mar									
Abr									
Mai									
Jun									
Jul									
Ago									
Set									
Out									
Nov									
Dez									
Total	37	48	11	137	127	-10	2738	2737	-1

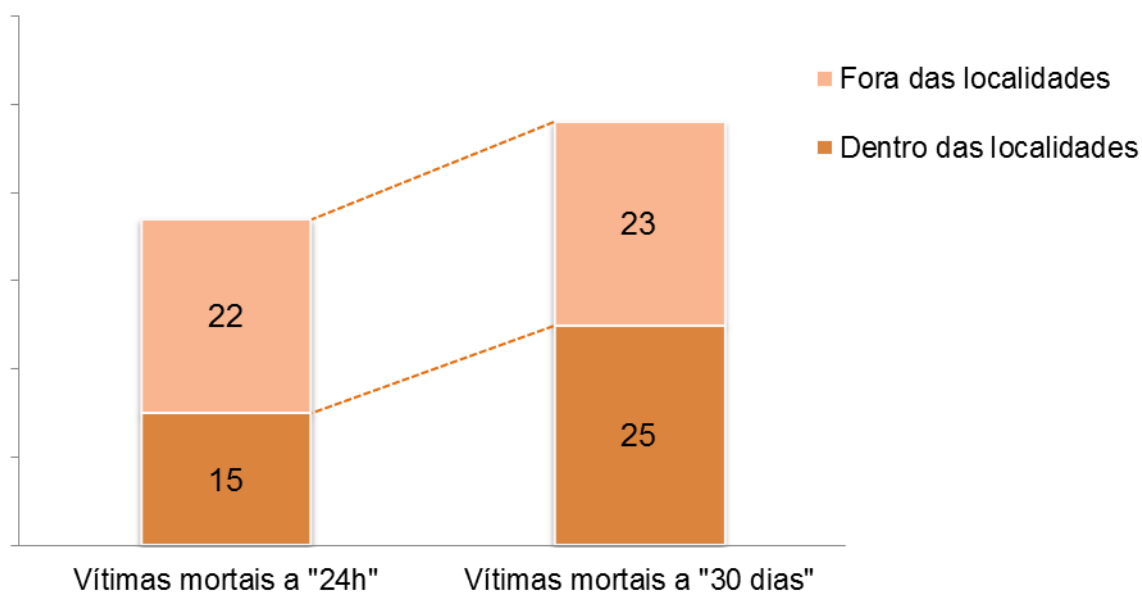
Vítimas mortais por mês - 2014



2. Vítimas segundo a localização e o tipo de via

	JANEIRO								
	Vítimas mortais			Feridos graves			Feridos leves		
	24 horas	30 dias	Dif.		30 dias	Dif.		30 dias	Dif.
Dentro Localidades	15	25	10	87	78	-9	1971	1970	-1
Arruamento	8	17	9	72	64	-8	1515	1514	-1
EM	0	0	0	1	1	0	42	42	0
EN	7	8	1	14	13	-1	339	339	0
IC/IP	0	0	0	0	0	0	48	48	0
Outras	0	0	0	0	0	0	27	27	0
Fora Localidades	22	23	1	50	49	-1	767	767	0
Auto-Estrada	7	7	0	8	8	0	271	271	0
EM	2	2	0	5	5	0	94	94	0
EN	10	10	0	31	31	0	280	280	0
IC/IP	3	4	1	5	4	-1	74	74	0
Outras	0	0	0	1	1	0	48	48	0
TOTAL	37	48	11	137	127	-10	2738	2737	-1

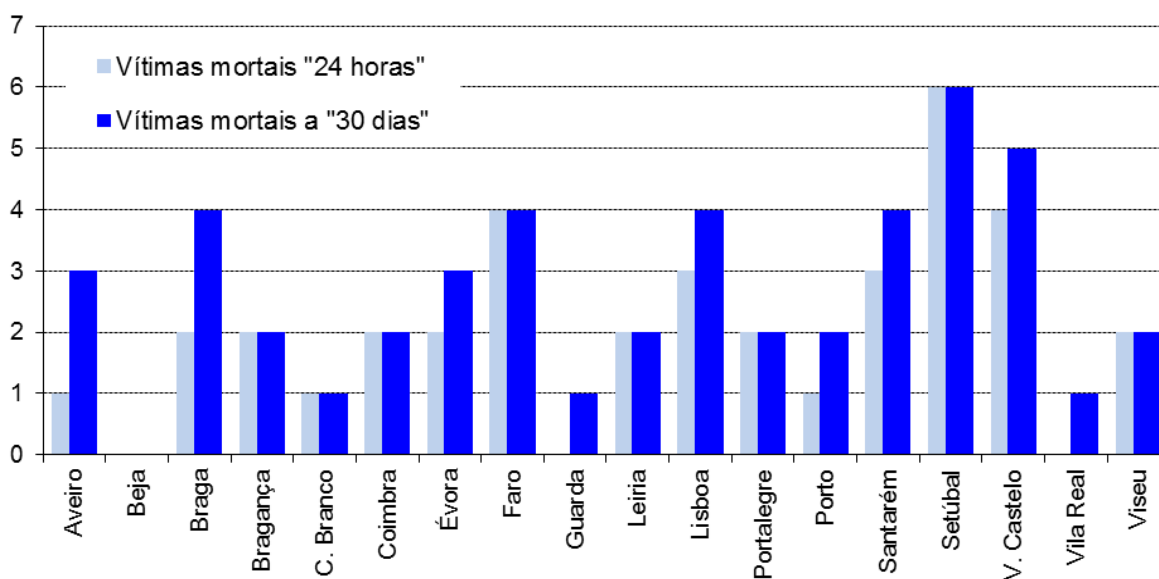
Janeiro de 2014 - Vítimas mortais segundo a localização



3. Vítimas segundo os distritos

	JANEIRO								
	Vítimas mortais			Feridos graves			Feridos leves		
	24 horas	30 dias	Dif.		30 dias	Dif.		30 dias	Dif.
Aveiro	1	3	2	5	3	-2	202	202	0
Beja	0	0	0	5	5	0	28	28	0
Braga	2	4	2	16	14	-2	246	246	0
Bragança	2	2	0	2	2	0	21	21	0
C. Branco	1	1	0	3	3	0	35	35	0
Coimbra	2	2	0	4	4	0	114	114	0
Évora	2	3	1	5	4	-1	33	33	0
Faro	4	4	0	4	4	0	127	127	0
Guarda	0	1	1	6	5	-1	35	35	0
Leiria	2	2	0	7	7	0	149	149	0
Lisboa	3	4	1	26	25	-1	676	676	0
Portalegre	2	2	0	8	8	0	23	23	0
Porto	1	2	1	11	11	0	512	511	-1
Santarém	3	4	1	12	11	-1	130	130	0
Setúbal	6	6	0	11	11	0	165	165	0
V. Castelo	4	5	1	4	3	-1	70	70	0
Vila Real	0	1	1	7	6	-1	68	68	0
Viseu	2	2	0	1	1	0	104	104	0
TOTAL	37	48	11	137	127	-10	2738	2737	-1

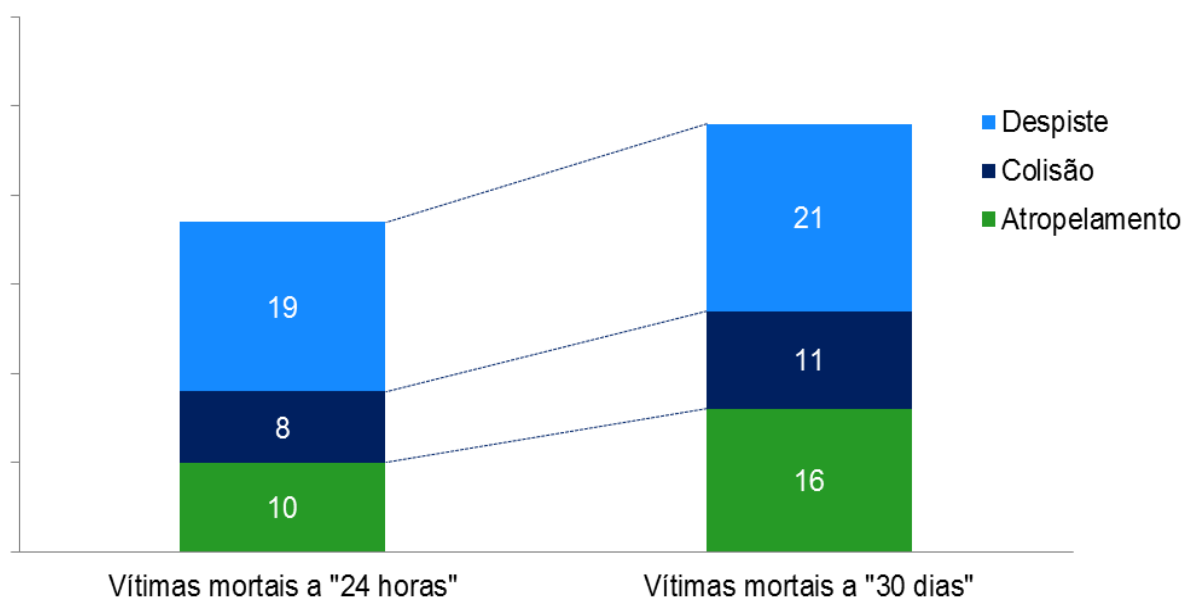
Vítimas mortais por distrito - Janeiro de 2014



4. Vítimas segundo a natureza do acidente

	JANEIRO								
	Vítimas mortais			Feridos graves			Feridos leves		
	24 horas	30 dias	Dif.		30 dias	Dif.		30 dias	Dif.
Atropelamento	10	16	6	43	38	-5	448	447	-1
Colisão	8	11	3	49	46	-3	1369	1369	0
Despiste	19	21	2	45	43	-2	921	921	0
TOTAL	37	48	11	137	127	-10	2738	2737	-1

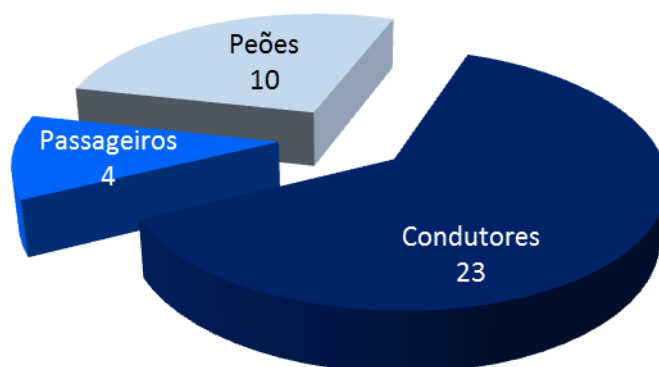
Janeiro de 2014 - Vítimas mortais segundo a natureza do acidente



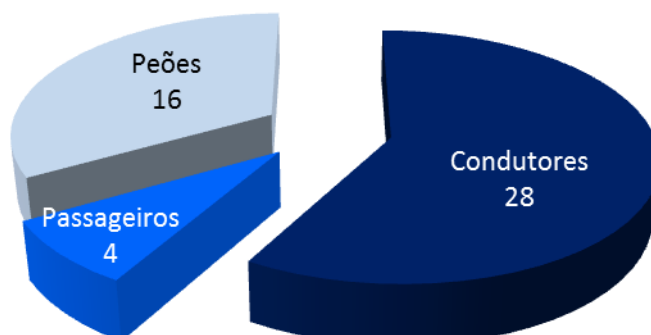
5. Vítimas segundo a categoria de utente

	JANEIRO								
	Vítimas mortais			Feridos graves			Feridos leves		
	24 horas	30 dias	Dif.		30 dias	Dif.		30 dias	Dif.
Condutores	23	28	5	71	66	-5	1625	1625	0
Passageiros	4	4	0	24	24	0	665	665	0
Peões	10	16	6	42	37	-5	448	447	-1
TOTAL	37	48	11	137	127	-10	2738	2737	-1

Janeiro de 2014 - Vítimas mortais "24 horas"



Janeiro de 2014 - Vítimas mortais "30 dias"



6. Vítimas segundo o grupo etário

	JANEIRO								
	Vítimas mortais			Feridos graves			Feridos leves		
	24 horas	30 dias	Dif.		30 dias	Dif.		30 dias	Dif.
<=14	0	0	0	5	5	0	166	166	0
15-19	0	2	2	11	10	-1	176	175	-1
20-24	2	2	0	9	9	0	297	297	0
25-29	2	2	0	6	6	0	205	205	0
30-34	3	3	0	12	12	0	257	257	0
35-39	2	3	1	10	9	-1	269	269	0
40-44	2	2	0	12	12	0	212	212	0
45-49	1	1	0	15	15	0	207	207	0
50-54	4	4	0	8	8	0	203	203	0
55-59	2	4	2	11	9	-2	161	161	0
60-64	6	7	1	7	6	-1	137	137	0
65-69	2	2	0	3	3	0	111	111	0
70-74	3	4	1	8	7	-1	123	123	0
>=75	8	12	4	19	15	-4	210	210	0
TOTAL*	37	48	11	137	127	-10	2738	2737	-1

* Inclui grupos etários não definidos

Janeiro de 2014 - Vítimas mortais por grupo etário



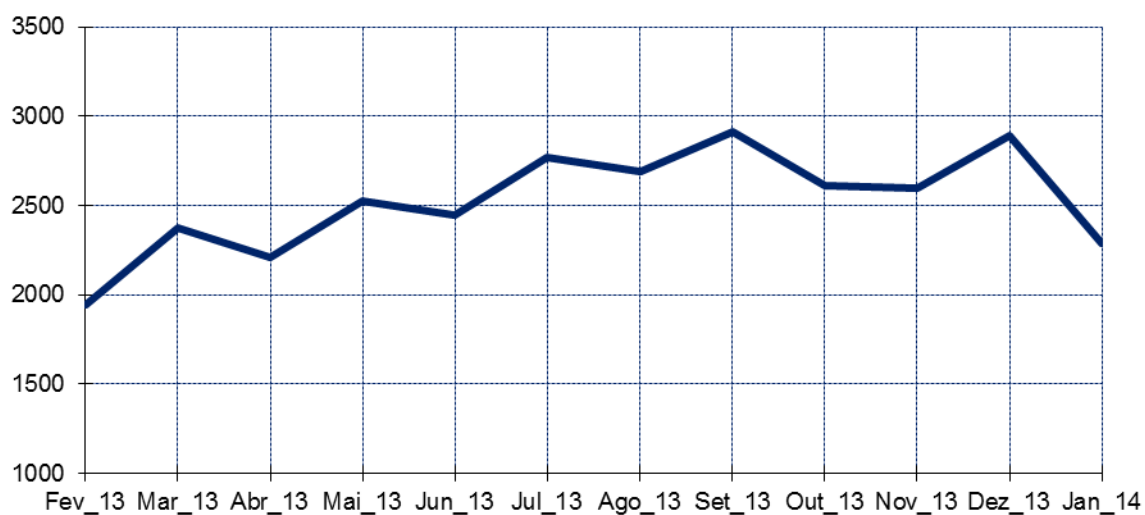
COMPARAÇÃO 2013-2014

1. Acidentes com vítimas por mês

	Acidentes com vítimas			Acidentes com mortos e/ou feridos graves			Índice de gravidade*	
	2013	2014	13-14 %	2013	2014	13-14 %	2013	2014
Jan	2368	2290	-3,3	176	156	-11,4	3,0	2,1
Fev	1945			134			1,8	
Mar	2372			137			2,0	
Abr	2208			132			1,4	
Mai	2526			177			1,9	
Jun	2449			193			2,2	
Jul	2770			213			1,7	
Ago	2689			224			2,7	
Set	2915			207			1,8	
Out	2613			182			2,6	
Nov	2594			199			1,9	
Dez	2890			228			2,1	
Total	30339	-	-	2202	-	-	2,1	-

* Índice de gravidade: número de mortos por 100 acidentes com vítimas

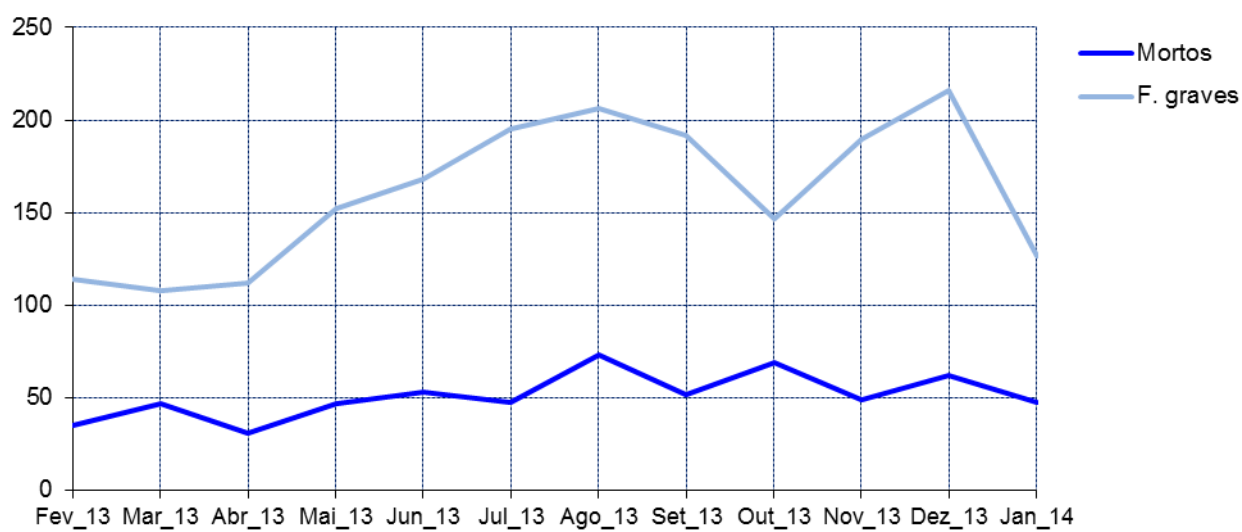
Acidentes c/ vítimas por mês



2. Vítimas por mês

	Vítimas mortais			Feridos graves			Feridos leves			Total vítimas		
	2013	2014	13-14	2013	2014	13-14	2013	2014	13-14	2013	2014	13-14
Jan	71	48	-23	146	127	-19	2835	2737	-98	3052	2912	-140
Fev	35			114			2334			2483		
Mar	47			108			2918			3073		
Abr	31			112			2637			2780		
Mai	47			152			3113			3312		
Jun	53			168			2944			3165		
Jul	48			195			3404			3647		
Ago	73			206			3388			3667		
Set	52			192			3520			3764		
Out	69			147			3133			3349		
Nov	49			190			3051			3290		
Dez	62			216			3530			3808		
Total	637	-	-	1946	-	-	36807	-	-	39390	-	-

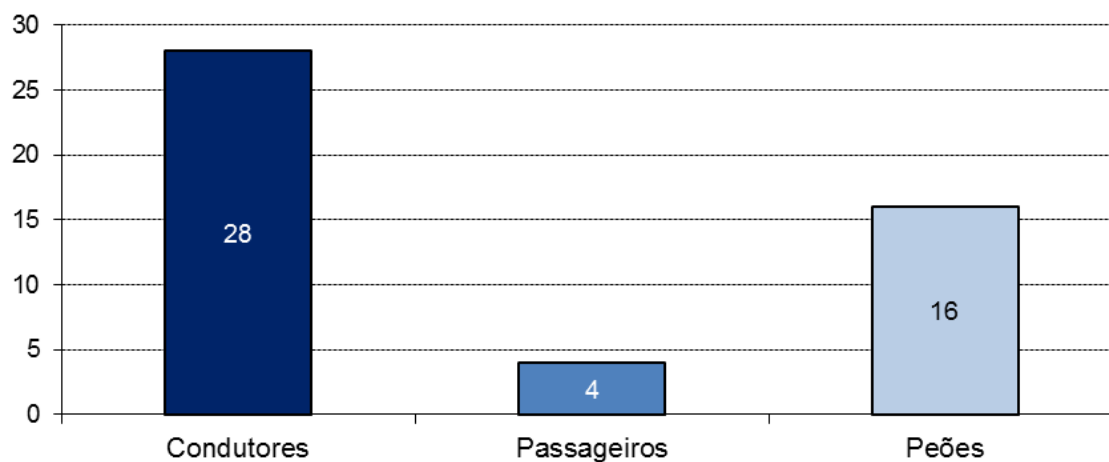
Vítimas mortais e feridos graves por mês



3. Vítimas por mês, segundo a categoria de utente

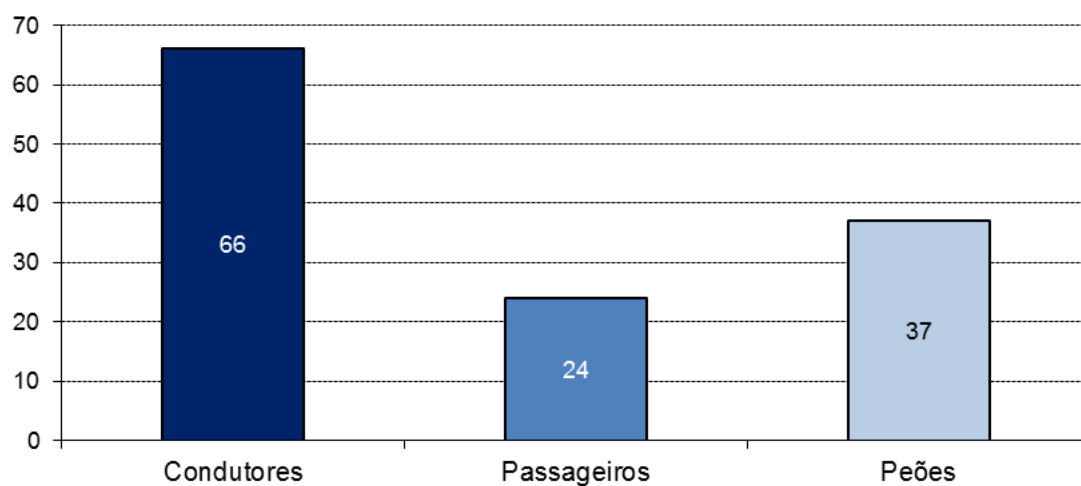
	Vítimas mortais								
	Condutores			Passageiros			Peões		
	2013	2014	13-14	2013	2014	13-14	2013	2014	13-14
Jan	31	28	-3	16	4	-12	24	16	-8
Fev	18			4			13		
Mar	31			5			11		
Abr	22			3			6		
Mai	30			4			13		
Jun	35			10			8		
Jul	39			5			4		
Ago	42			18			13		
Set	33			7			12		
Out	45			10			14		
Nov	28			8			13		
Dez	33			16			13		
Total	387	-	-	106	-	-	144	-	-

Utentes mortos em Janeiro de 2014



	Feridos graves								
	Condutores			Passageiros			Peões		
	2013	2014	13-14	2013	2014	13-14	2013	2014	13-14
Jan	67	66	-1	36	24	-12	43	37	-6
Fev	58			22			34		
Mar	53			28			27		
Abr	68			17			27		
Mai	85			27			40		
Jun	112			33			23		
Jul	130			38			27		
Ago	124			50			32		
Set	111			43			38		
Out	85			26			36		
Nov	111			36			43		
Dez	111			44			61		
Total	1115	-	-	400	-	-	431	-	-

Utentes feridos graves em Janeiro de 2014



	Feridos ligeiros								
	Condutores			Passageiros			Peões		
	2013	2014	13-14	2013	2014	13-14	2013	2014	13-14
Jan	1676	1625	-51	691	665	-26	468	447	-21
Fev	1422			576			336		
Mar	1775			770			373		
Abr	1666			608			363		
Mai	1873			844			396		
Jun	1870			752			322		
Jul	2106			942			356		
Ago	1994			1035			359		
Set	2238			865			417		
Out	1897			756			480		
Nov	1794			731			526		
Dez	2047			955			528		
Total	22358	-	-	9525	-	-	4924	-	-

	Total de vítimas								
	Condutores			Passageiros			Peões		
	2013	2014	13-14	2013	2014	13-14	2013	2014	13-14
Jan	1774	1719	-55	743	693	-50	535	500	-35
Fev	1498			602			383		
Mar	1859			803			411		
Abr	1756			628			396		
Mai	1988			875			449		
Jun	2017			795			353		
Jul	2275			985			387		
Ago	2160			1103			404		
Set	2382			915			467		
Out	2027			792			530		
Nov	1933			775			582		
Dez	2191			1015			602		
Total	23860	-	-	10031	-	-	5499	-	-

4. Utentes vítimas segundo o grupo etário, no mês de janeiro

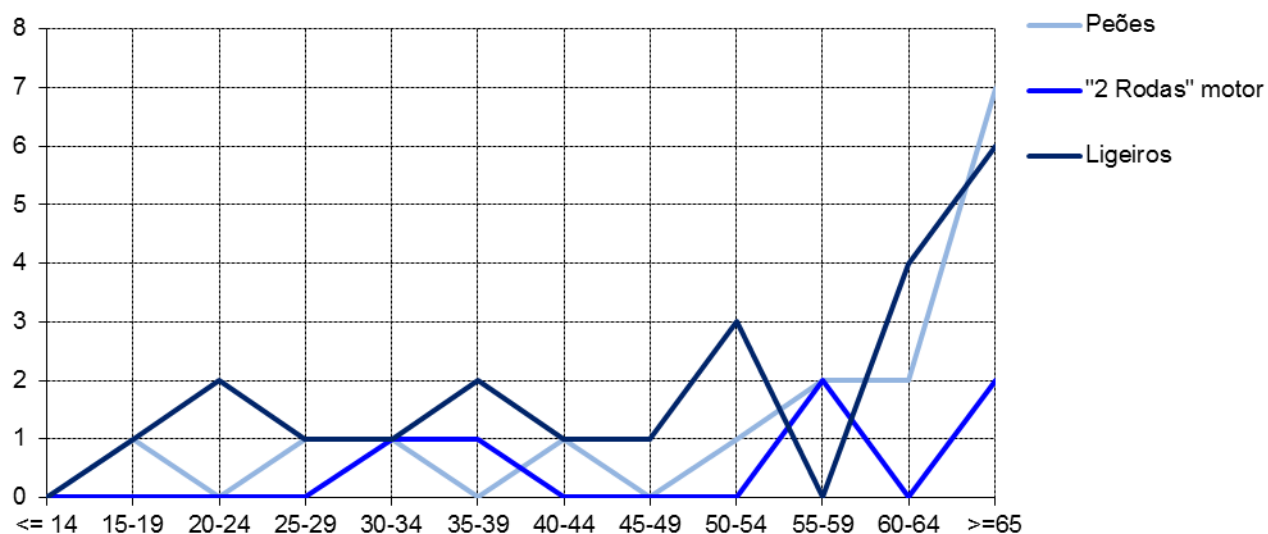
		Vítimas mortais												Total (1)
		<=14	15-19	20-24	25-29	30-34	35-39	40-44	45-49	50-54	55-59	60-64	>=65	
Peões	2013	2	1	1	1	1	0	2	1	2	1	3	9	24
	2014	0	1	0	1	1	0	1	0	1	2	2	7	16
	13/14	-2	0	-1	0	0	0	-1	-1	-1	1	-1	-2	-8
Automóveis Ligeiros*	2013	0	1	2	2	2	2	2	3	2	2	3	2	23
	2014	0	1	2	1	1	2	1	1	3	0	4	6	22
	13/14	0	0	0	-1	-1	0	-1	-2	1	-2	1	4	-1
Automóveis Pesados*	2013	0	0	0	0	1	1	0	0	3	0	3	6	14
	2014	0	0	0	0	0	0	0	0	0	0	1	0	1
	13/14	0	0	0	0	-1	-1	0	0	-3	0	-2	-6	-13
Velocípede**	2013	0	0	1	0	0	0	1	0	0	1	0	1	4
	2014	0	0	0	0	0	0	0	0	0	0	0	1	1
	13/14	0	0	-1	0	0	0	-1	0	0	-1	0	0	-3
Ciclomotor*	2013	0	0	0	0	0	0	0	0	0	0	0	1	1
	2014	0	0	0	0	0	0	0	0	0	2	0	2	4
	13/14	0	0	0	0	0	0	0	0	0	2	0	1	3
Motociclo*	2013	0	0	1	0	0	0	1	0	0	2	0	0	4
	2014	0	0	0	0	1	1	0	0	0	0	0	0	2
	13/14	0	0	-1	0	1	1	-1	0	0	-2	0	0	-2
Total (2)	2013	2	2	5	3	4	4	6	4	7	6	9	19	71
	2014	0	2	2	2	3	3	2	1	4	4	7	18	48
	13/14	-2	0	-3	-1	-1	-1	-4	-3	-3	-2	-2	-1	-23

* Condutores e passageiros; ** Inclui velocípedes com motor

(1) Inclui grupo etário não definido

(2) Inclui outros veículos

Vítimas mortais por grupo etário - Janeiro de 2014



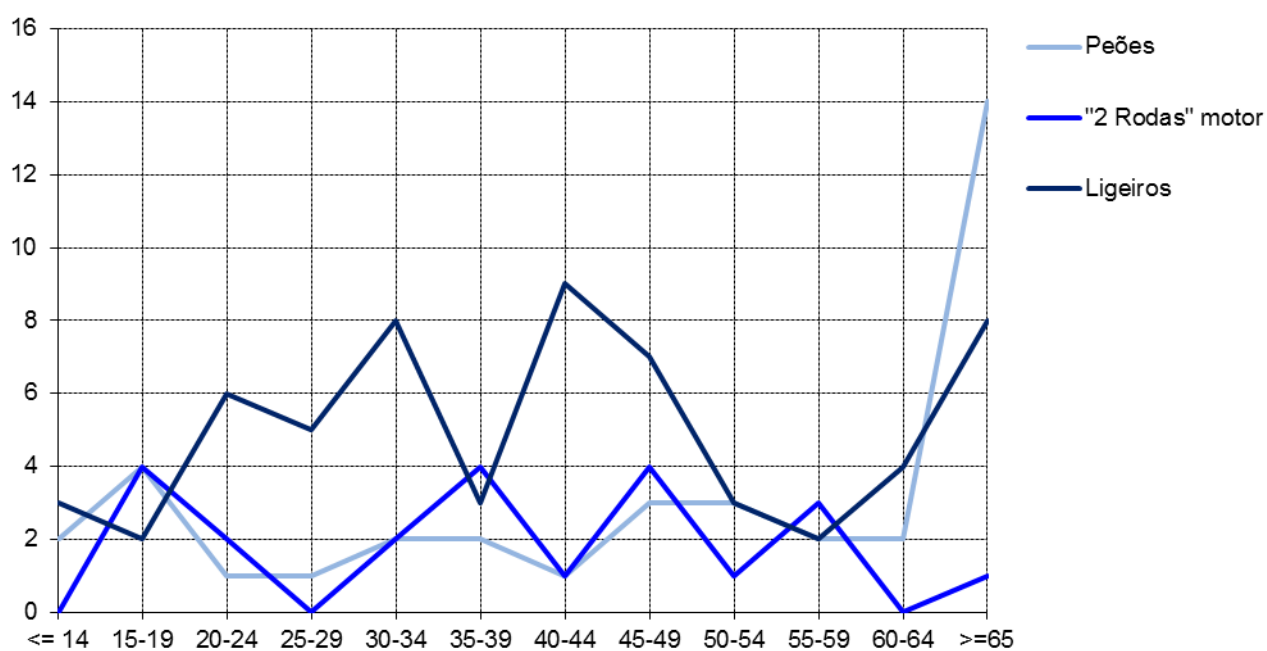
		Feridos graves												Total (1)
		<=14	15-19	20-24	25-29	30-34	35-39	40-44	45-49	50-54	55-59	60-64	>=65	
Peões	2013	5	0	1	2	1	3	2	1	4	4	3	17	43
	2014	2	4	1	1	2	2	1	3	3	2	2	14	37
	13/14	-3	4	0	-1	1	-1	-1	2	-1	-2	-1	-3	-6
Automóveis Ligeiros*	2013	7	4	6	7	4	3	5	2	2	2	2	11	56
	2014	3	2	6	5	8	3	9	7	3	2	4	8	61
	13/14	-4	-2	0	-2	4	0	4	5	1	0	2	-3	5
Automóveis Pesados*	2013	0	0	0	0	0	1	1	2	2	3	2	3	14
	2014	0	0	0	0	0	0	1	0	0	0	0	0	1
	13/14	0	0	0	0	0	-1	0	-2	-2	-3	-2	-3	-13
Velocípede**	2013	0	0	0	0	0	0	0	0	0	0	2	1	3
	2014	0	0	0	0	0	0	0	1	1	1	0	1	4
	13/14	0	0	0	0	0	0	0	1	1	1	-2	0	1
Ciclomotor*	2013	0	2	1	0	2	2	1	1	2	2	0	1	14
	2014	0	1	1	0	0	1	0	3	1	2	0	1	10
	13/14	0	-1	0	0	-2	-1	-1	2	-1	0	0	0	-4
Motociclo*	2013	0	1	1	4	1	3	3	1	0	0	0	0	14
	2014	0	3	1	0	2	3	1	1	0	1	0	0	12
	13/14	0	2	0	-4	1	0	-2	0	0	1	0	0	-2
Total (2)	2013	12	7	9	13	8	12	12	7	11	11	9	33	146
	2014	5	10	9	6	12	9	12	15	8	9	6	25	127
	13/14	-7	3	0	-7	4	-3	0	8	-3	-2	-3	-8	-19

* Condutores e passageiros; ** Inclui velocípedes com motor

(1) Inclui grupo etário não definido

(2) Inclui outros veículos

Feridos graves por grupo etário - Janeiro de 2014



		Feridos leves												Total (1)
		<=14	15-19	20-24	25-29	30-34	35-39	40-44	45-49	50-54	55-59	60-64	>=65	
Peões	2013	61	43	26	20	25	23	18	28	34	14	45	131	468
	2014	57	43	35	15	15	28	26	18	29	27	37	117	447
	13/14	-4	0	9	-5	-10	5	8	-10	-5	13	-8	-14	-21
Automóveis Ligeiros*	2013	96	89	220	200	192	187	188	143	129	97	90	213	1850
	2014	89	89	218	163	212	188	148	146	137	106	80	255	1834
	13/14	-7	0	-2	-37	20	1	-40	3	8	9	-10	42	-16
Automóveis Pesados*	2013	4	0	1	1	0	8	8	6	8	5	2	7	50
	2014	16	3	1	2	1	8	3	3	6	0	1	7	51
	13/14	12	3	0	1	1	0	-5	-3	-2	-5	-1	0	1
Velocípede**	2013	5	11	2	7	7	8	10	8	4	3	8	14	87
	2014	2	6	7	4	2	8	2	10	10	3	7	12	73
	13/14	-3	-5	5	-3	-5	0	-8	2	6	0	-1	-2	-14
Ciclomotor*	2013	2	19	9	9	15	18	18	17	15	14	12	37	185
	2014	1	15	12	4	3	8	12	18	11	12	6	33	136
	13/14	-1	-4	3	-5	-12	-10	-6	1	-4	-2	-6	-4	-49
Motociclo*	2013	1	18	16	27	23	24	19	16	9	7	5	5	170
	2014	0	18	24	16	23	28	20	11	8	10	4	7	169
	13/14	-1	0	8	-11	0	4	1	-5	-1	3	-1	2	-1
Total (2)	2013	169	180	276	264	263	268	263	218	207	142	162	417	2835
	2014	166	175	297	205	257	269	212	207	203	161	137	444	2737
	13/14	-3	-5	21	-59	-6	1	-51	-11	-4	19	-25	27	-98

		Total vítimas												Total (1)
		<=14	15-19	20-24	25-29	30-34	35-39	40-44	45-49	50-54	55-59	60-64	>=65	
Peões	2013	68	44	28	23	27	26	22	30	40	19	51	157	535
	2014	59	48	36	17	18	30	28	21	33	31	41	138	500
	13/14	-9	4	8	-6	-9	4	6	-9	-7	12	-10	-19	-35
Automóveis Ligeiros*	2013	103	94	228	209	198	192	195	148	133	101	95	226	1929
	2014	92	92	226	169	221	193	158	154	143	108	88	269	1917
	13/14	-11	-2	-2	-40	23	1	-37	6	10	7	-7	43	-12
Automóveis Pesados*	2013	4	0	1	1	1	10	9	8	13	8	7	16	78
	2014	16	3	1	2	1	8	4	3	6	0	2	7	53
	13/14	12	3	0	1	0	-2	-5	-5	-7	-8	-5	-9	-25
Velocípede**	2013	5	11	3	7	7	8	11	8	4	4	10	16	94
	2014	2	6	7	4	2	8	2	11	11	4	7	14	78
	13/14	-3	-5	4	-3	-5	0	-9	3	7	0	-3	-2	-16
Ciclomotor*	2013	2	21	10	9	17	20	19	18	17	16	12	39	200
	2014	1	16	13	4	3	9	12	21	12	16	6	36	150
	13/14	-1	-5	3	-5	-14	-11	-7	3	-5	0	-6	-3	-50
Motociclo*	2013	1	19	18	31	24	27	23	17	9	9	5	5	188
	2014	0	21	25	16	26	32	21	12	8	11	4	7	183
	13/14	-1	2	7	-15	2	5	-2	-5	-1	2	-1	2	-5
Total (2)	2013	183	189	290	280	275	284	281	229	225	159	180	469	3052
	2014	171	187	308	213	272	281	226	223	215	174	150	487	2912
	13/14	-12	-2	18	-67	-3	-3	-55	-6	-10	15	-30	18	-140

* Condutores e passageiros; ** Inclui velocípedes com motor

(1) Inclui grupo etário não definido

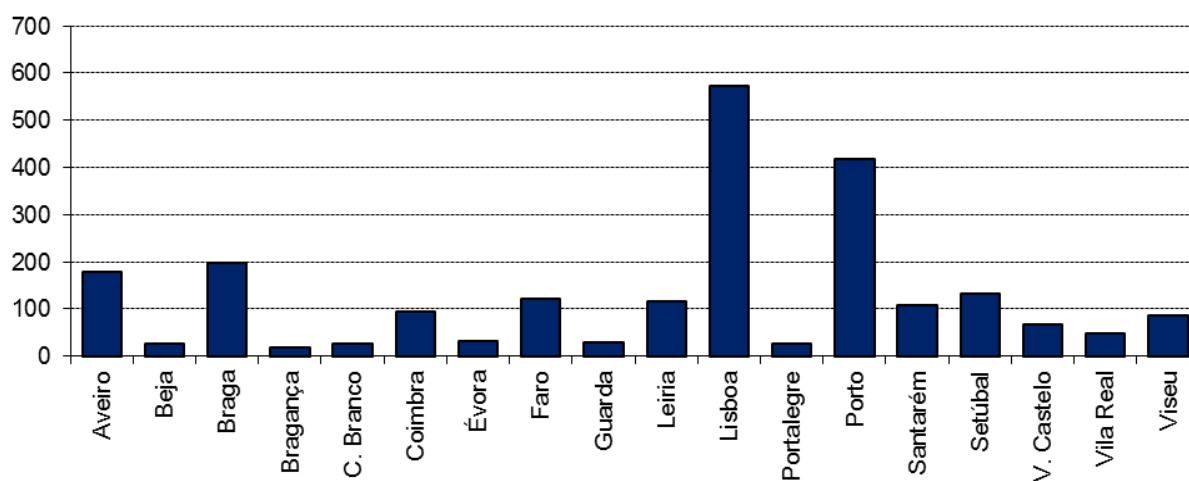
(2) Inclui outros veículos

SINISTRALIDADE POR DISTRITO

1. Acidentes com vítimas no mês de janeiro

	Acidentes c/ vítimas			Acidentes c/ mortos e/ou feridos graves			Índice gravidade	
	2013	2014	13-14	2013	2014	13-14	2013	2014
Aveiro	187	178	-9	16	6	-10	4,3	1,7
Beja	27	27	0	4	5	1	7,4	0,0
Braga	193	197	4	9	17	8	1,0	2,0
Bragança	26	17	-9	6	3	-3	0,0	11,8
C. Branco	42	26	-16	6	4	-2	26,2	3,8
Coimbra	102	93	-9	8	5	-3	2,0	2,2
Évora	34	32	-2	5	6	1	5,9	9,4
Faro	116	120	4	12	8	-4	3,4	3,3
Guarda	36	28	-8	4	6	2	2,8	3,6
Leiria	122	117	-5	6	9	3	1,6	1,7
Lisboa	572	573	1	32	23	-9	1,6	0,7
Portalegre	22	27	5	6	8	2	4,5	7,4
Porto	408	417	9	25	13	-12	2,5	0,5
Santarém	114	107	-7	11	13	2	2,6	3,7
Setúbal	161	132	-29	12	14	2	5,0	4,5
V. Castelo	58	66	8	6	6	0	1,7	7,6
Vila Real	40	48	8	2	7	5	2,5	2,1
Viseu	108	85	-23	6	3	-3	3,7	2,4
Total	2368	2290	-78	176	156	-20	3,0	2,1

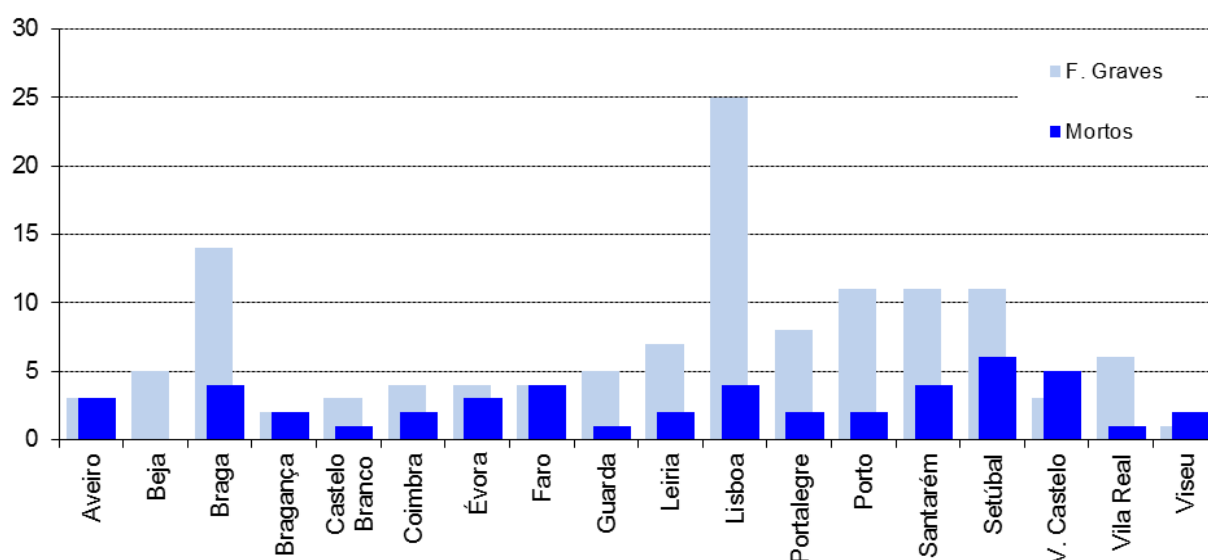
Acidentes c/ vítimas por distrito - Janeiro de 2014



2. Vítimas no mês de janeiro

	Vítimas mortais			Feridos graves			Feridos leves			Total vítimas		
	2013	2014	13-14	2013	2014	13-14	2013	2014	13-14	2013	2014	13-14
Aveiro	8	3	-5	9	3	-6	221	202	-19	238	208	-30
Beja	2	0	-2	2	5	3	26	28	2	30	33	3
Braga	2	4	2	7	14	7	247	246	-1	256	264	8
Bragança	0	2	2	6	2	-4	35	21	-14	41	25	-16
C. Branco	11	1	-10	17	3	-14	71	35	-36	99	39	-60
Coimbra	2	2	0	8	4	-4	124	114	-10	134	120	-14
Évora	2	3	1	3	4	1	40	33	-7	45	40	-5
Faro	4	4	0	9	4	-5	122	127	5	135	135	0
Guarda	1	1	0	3	5	2	44	35	-9	48	41	-7
Leiria	2	2	0	5	7	2	134	149	15	141	158	17
Lisboa	9	4	-5	26	25	-1	653	676	23	688	705	17
Portalegre	1	2	1	7	8	1	26	23	-3	34	33	-1
Porto	10	2	-8	17	11	-6	486	511	25	513	524	11
Santarém	3	4	1	8	11	3	152	130	-22	163	145	-18
Setúbal	8	6	-2	7	11	4	195	165	-30	210	182	-28
V. Castelo	1	5	4	6	3	-3	72	70	-2	79	78	-1
Vila Real	1	1	0	1	6	5	49	68	19	51	75	24
Viseu	4	2	-2	5	1	-4	138	104	-34	147	107	-40
Total	71	48	-23	146	127	-19	2835	2737	-98	3052	2912	-140

Mortos e feridos graves por distrito - Janeiro de 2014



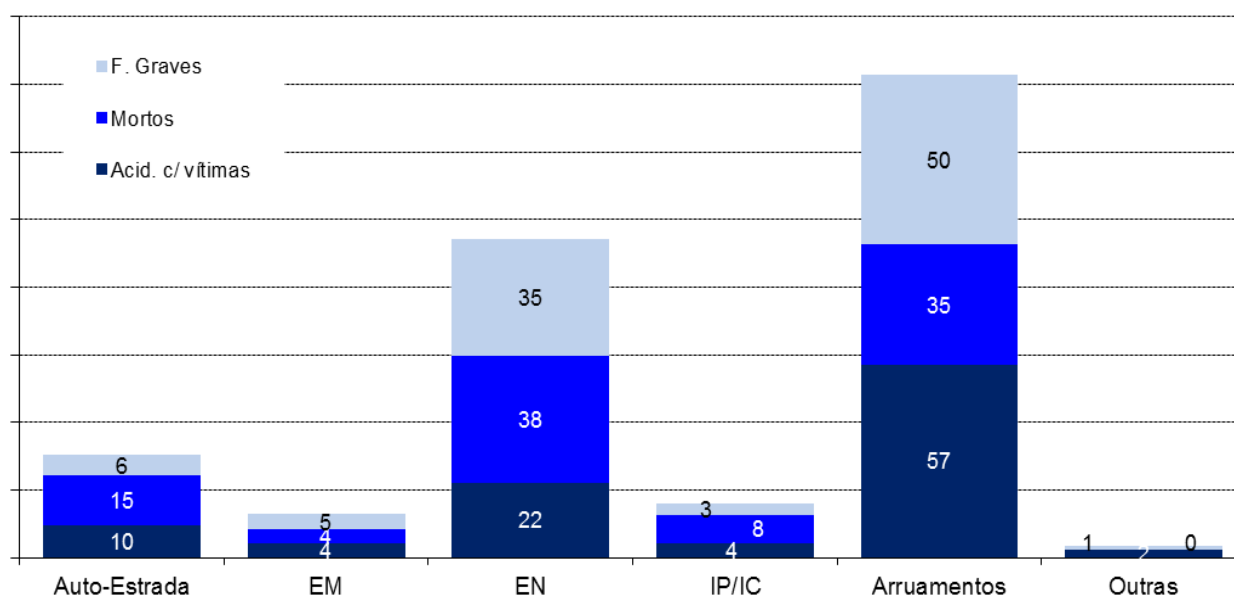
SINISTRALIDADE POR TIPO DE VIA E LOCALIZAÇÃO

1. Acidentes e vítimas no mês de janeiro

	Acidentes com vítimas			Vítimas mortais			Feridos graves			Feridos leves		
	2013	2014	13-14	2013	2014	13-14	2013	2014	13-14	2013	2014	13-14
Autoestradas	161	221	60	3	7	4	6	8	2	213	271	58
Estrada Municipal	114	95	-19	4	2	-2	5	6	1	147	136	-11
Dentro localidades	30	27	-3	0	0	0	1	1	0	39	42	3
Fora localidades	84	68	-16	4	2	-2	4	5	1	108	94	-14
Estrada Nacional	514	508	-6	25	18	-7	33	44	11	645	619	-26
Dentro localidades	251	271	20	9	8	-1	16	13	-3	304	339	35
Fora localidades	263	237	-26	16	10	-6	17	31	14	341	280	-61
IP/IC	90	99	9	13	4	-9	21	4	-17	140	122	-18
Dentro localidades	28	38	10	0	0	0	3	0	-3	36	48	12
Fora localidades	62	61	-1	13	4	-9	18	4	-14	104	74	-30
Arruamentos	1410	1310	-100	24	17	-7	79	64	-15	1597	1514	-83
Outras vias (1)	79	57	-22	2	0	-2	2	1	-1	93	75	-18
Dentro localidades	43	21	-22	1	0	-1	1	0	-1	50	27	-23
Fora localidades	36	36	0	1	0	-1	1	1	0	43	48	5
Total	2368	2290	-78	71	48	-23	146	127	-19	2835	2737	-98
Dentro localidades	1762	1667	-95	34	25	-9	100	78	-22	2026	1970	-56
Fora localidades	606	623	17	37	23	-14	46	49	3	809	767	-42

(1) Inclui estradas florestais e restantes vias

Acidentes e vítimas segundo o tipo de via (%) - Janeiro de 2014



SINISTRALIDADE POR ENTIDADE PARTICIPANTE

1. Acidentes e vítimas por mês

		Acidentes com vítimas			Vítimas mortais			Feridos graves			Feridos leves		
		2013	2014	13-14	2013	2014	13-14	2013	2014	13-14	2013	2014	13-14
GNR	Jan	1379	1338	-41	61	40	-21	97	81	-16	1697	1626	-71
	Fev	1123			29			74			1379		
	Mar	1403			37			69			1778		
	Abr	1292			20			75			1585		
	Mai	1531			42			102			1947		
	Jun	1487			46			120			1844		
	Jul	1723			31			143			2182		
	Ago	1783			64			152			2312		
	Set	1787			42			140			2194		
	Out	1504			53			108			1874		
	Nov	1520			37			128			1844		
	Dez	1739			50			144			2233		
	Total	18271	-	-	512	-	-	1352	-	-	22869	-	-
PSP	Jan	989	952	-37	10	8	-2	49	46	-3	1138	1111	-27
	Fev	822			6			40			955		
	Mar	969			10			39			1140		
	Abr	916			11			37			1052		
	Mai	995			5			50			1166		
	Jun	962			7			48			1100		
	Jul	1047			17			52			1222		
	Ago	906			9			54			1076		
	Set	1128			10			52			1326		
	Out	1109			16			39			1259		
	Nov	1074			12			62			1207		
	Dez	1151			12			72			1297		
	Total	12068	-	-	125	-	-	594	-	-	13938	-	-