



AUTORIDADE NACIONAL
SEGURANÇA RODOVIÁRIA

Fev de 2014

**Principais Indicadores
de Sinistralidade
Continente**

Observatório de Segurança Rodoviária

ÍNDICE

DEFINIÇÕES	3
EVOLUÇÃO 2005-2014	4
1. Acidentes com vítimas no período de Jan a Fev	4
2. Vítimas no período de Jan a Fev	5
3. Acidentes e vítimas segundo a localização, no período de Jan a Fev	6
4. Atropelamentos segundo a localização, no período de Jan a Fev	8
5. Colisões segundo a localização, no período de Jan a Fev	10
6. Despistes segundo a localização, no período de Jan a Fev	12
7. Utentes vítimas no período de Jan a Fev	14
SINISTRALIDADE 2005-2014	17
1. Acidentes com vítimas	17
2. Vítimas por mês	18
3. Vítimas por mês, segundo a categoria de utente	19
4. Utentes vítimas segundo o grupo etário, no período de Jan a Fev	22
SINISTRALIDADE POR DISTRITO	25
1. Acidentes com vítimas no período de Jan a Fev	25
2. Vítimas no período de Jan a Fev	26
SINISTRALIDADE POR TIPO DE VIA E LOCALIZAÇÃO	27
1. Acidentes e vítimas no período de Jan a Fev	27
SINISTRALIDADE POR ENTIDADE PARTICIPANTE	28
1. Acidentes e vítimas por mês	28
NOTAS	29

Acidente

Ocorrência na via pública ou que nela tenha origem envolvendo pelo menos um veículo em movimento, do conhecimento das entidades fiscalizadoras (GNR, GNR/BT e PSP) e da qual resultem vítimas e/ou danos materiais.

Acidente com vítimas

Acidente do qual resulte pelo menos uma vítima.

Acidente mortal

Acidente do qual resulte pelo menos um morto.

Acidente com feridos graves

Acidente do qual resulte pelo menos um ferido grave, não tendo ocorrido qualquer morte.

Acidente com feridos leves

Acidente do qual resulte pelo menos um ferido leve e em que não se tenham registado mortos nem feridos graves.

Vítima

Ser humano que em consequência de acidente sofra danos corporais.

Morto/Vítima mortal (no local)

Vítima cujo óbito ocorra no local do acidente ou durante o percurso até à unidade de saúde.

Morto/Vítima mortal a 30 dias *

Vítima cujo óbito ocorra no período de 30 dias após o acidente.

Ferido grave

Vítima de acidente cujos danos corporais obriguem a um período de hospitalização superior a 24 horas e que não venha a falecer nos 30 dias após o acidente.

Ferido leve

Vítima de acidente que não seja considerada ferido grave e que não venha a falecer nos 30 dias após o acidente.

Condutor

Pessoa que detém o comando de um veículo ou animal na via pública.

Passageiro

Pessoa afectada a um veículo na via pública e que não seja condutora.

Peão

Pessoa que transita na via pública a pé e em locais sujeitos à legislação rodoviária. Consideram-se ainda peões todas as pessoas que conduzam à mão velocípedes ou ciclomotores de duas rodas sem carro atrelado ou carros de crianças ou de deficientes físicos.

Índice de gravidade

Número de mortos por 100 acidentes com vítimas.

Indicador de gravidade

$IG = 100 \times M + 10 \times FG + 3 \times FL$, em que M é o número de mortos, FG o de feridos graves e FL o de feridos leves.

Ponto negro

Lanço de estrada com o máximo de 200 metros de extensão, no qual se registou, pelo menos, 5 acidentes com vítimas, no ano em análise, e cuja soma de indicadores de gravidade é superior a 20.

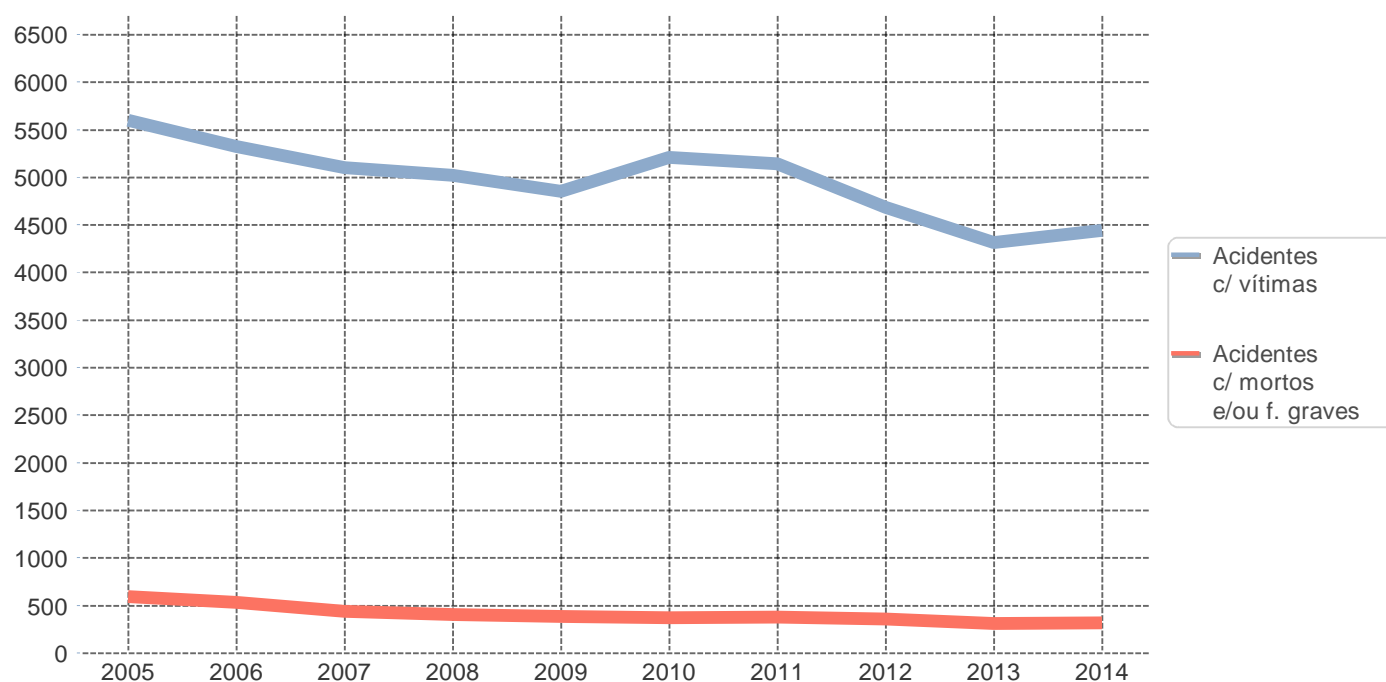
* Em conformidade com o Despacho n.º27808/2009, de 31 de Dezembro, o número de "Mortos a 30 dias" assume um carácter definitivo no prazo de seis meses após a ocorrência do acidente.

EVOLUÇÃO 2005-2014

1. Acidentes com vítimas - Jan a Fev

	Acidentes c/ vítimas	Acidentes c/ mortos	Acidentes c/ mortos e/ou f. graves	Índice de gravidade
2005	5601	164	595	3,4
2006	5319	115	529	2,3
2007	5101	114	436	2,5
2008	5018	98	403	2,1
2009	4852	96	381	2,1
2010	5205	98	367	2,1
2011	5141	106	377	2,2
2012	4683	83	357	1,9
2013	4313	71	309	2,0
2014	4442	67	319	1,6

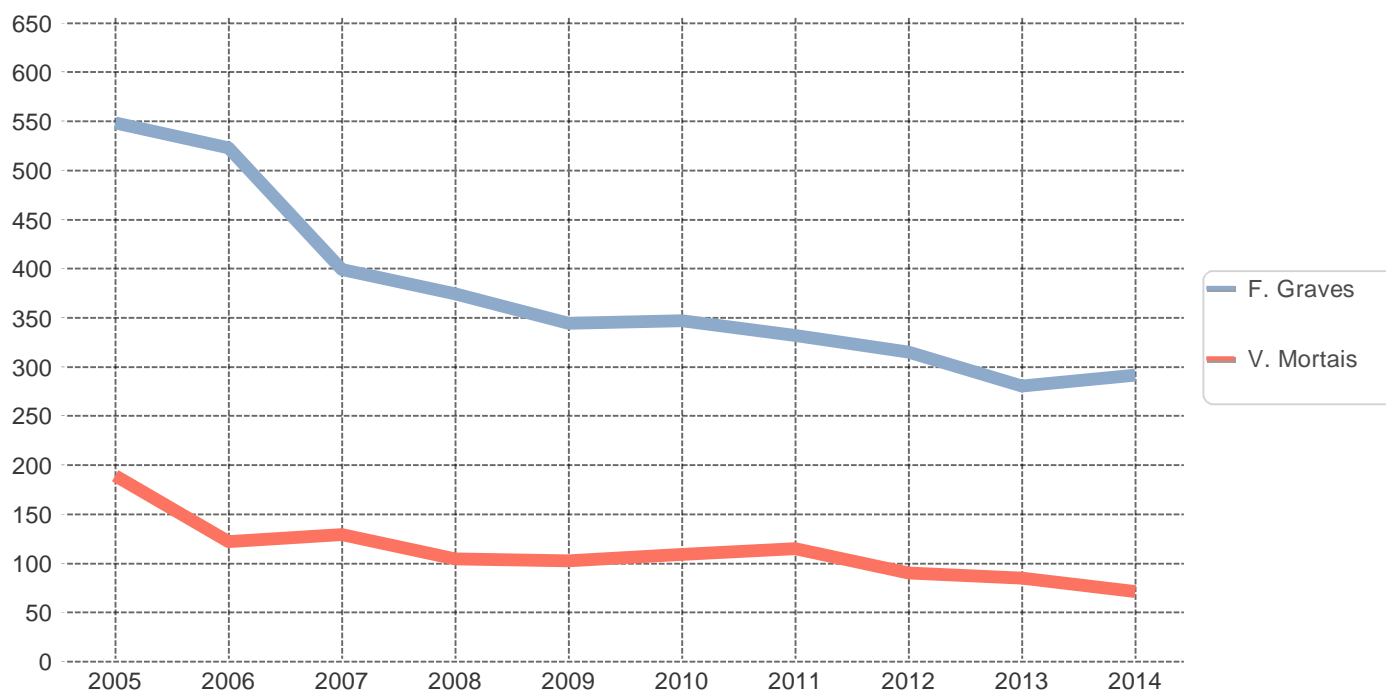
Evolução dos acidentes c/ vítimas e acidentes c/ mortos e/ou f. graves



2. Vítimas - Jan a Fev

	Vítimas mortais	Feridos graves	Feridos leves	Total vítimas
2005	189	548	6758	7495
2006	122	523	6401	7046
2007	129	399	6150	6678
2008	104	374	6086	6564
2009	102	344	5917	6363
2010	109	347	6325	6781
2011	115	332	6166	6613
2012	90	315	5550	5955
2013	85	280	5170	5535
2014	71	291	5232	5594

Evolução das vítimas mortais e feridos graves



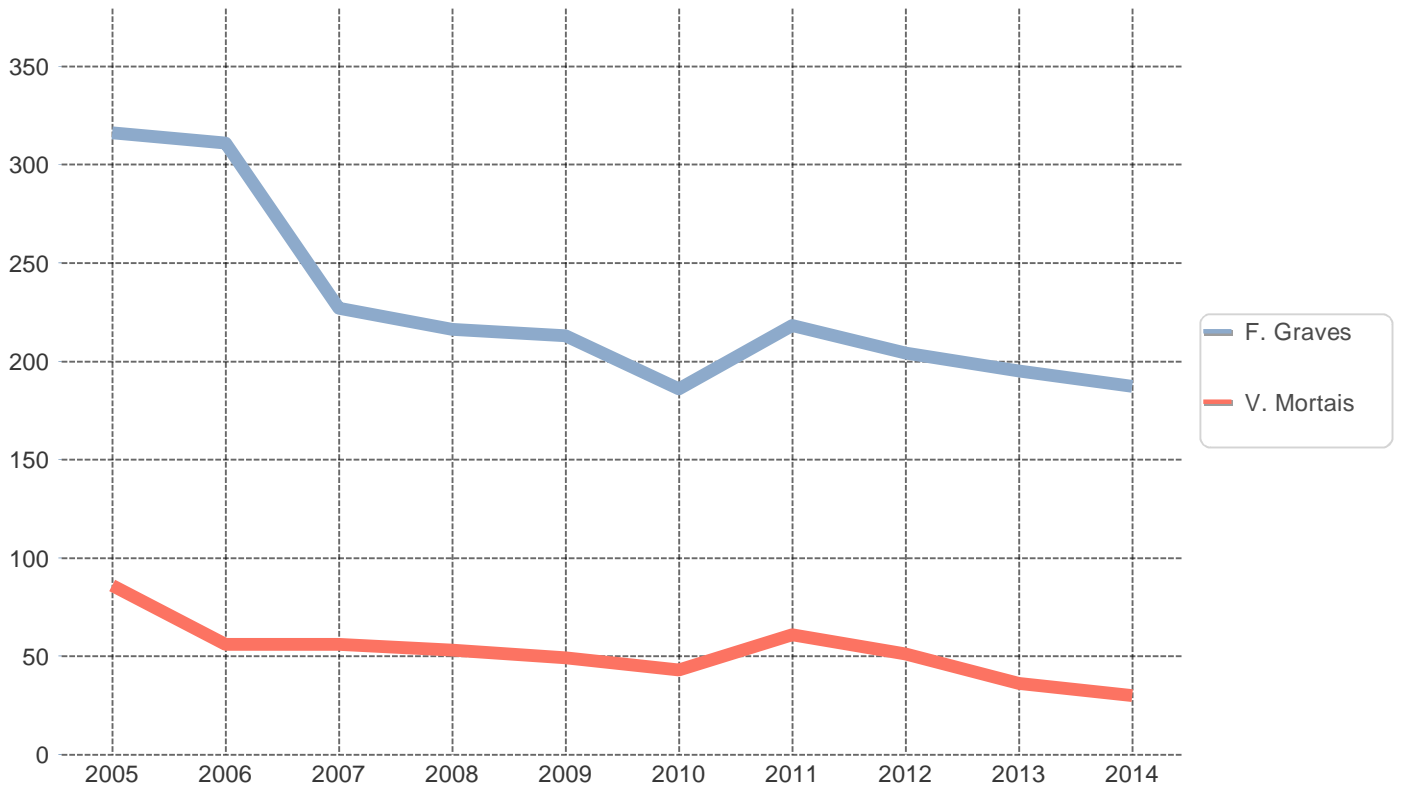
3. Acidentes e vítimas segundo a localização - Jan a Fev

		Acidentes c/ vítimas	Vítimas mortais	Feridos graves	Feridos leves	Total vítimas	Índice de gravidade
Dentro das localidades	2005	3939	86	316	4648	5050	2,2
	2006	3795	56	311	4387	4754	1,5
	2007	3632	56	227	4262	4545	1,5
	2008	3509	53	216	4078	4347	1,5
	2009	3481	49	213	4089	4351	1,4
	2010	3701	43	186	4378	4607	1,2
	2011	3817	61	218	4477	4756	1,6
	2012	3634	51	204	4250	4505	1,4
	2013	3259	36	195	3774	4005	1,1
	2014	3281	30	187	3797	4014	0,9
Fora das localidades	2005	1662	103	232	2110	2445	6,2
	2006	1524	66	212	2014	2292	4,3
	2007	1469	73	172	1888	2133	5,0
	2008	1509	51	158	2008	2217	3,4
	2009	1371	53	131	1828	2012	3,9
	2010	1504	66	161	1947	2174	4,4
	2011	1324	54	114	1689	1857	4,1
	2012	1049	39	111	1300	1450	3,7
	2013	1054	49	85	1396	1530	4,6
	2014	1161	41	104	1435	1580	3,5

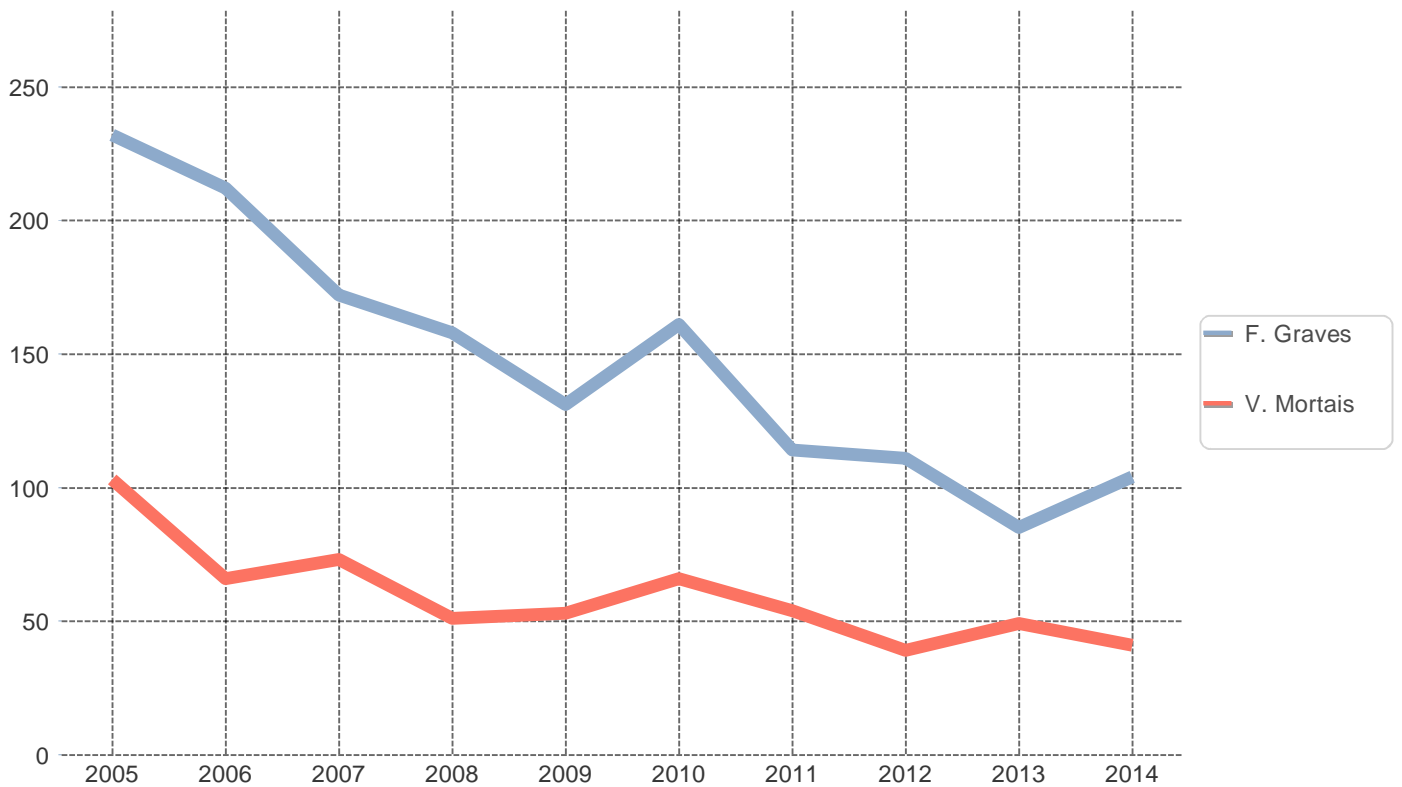
		Acidentes c/ vítimas	Vítimas mortais	Feridos graves	Feridos leves	Total vítimas	Índice de gravidade
TOTAL*	2005	5601	189	548	6758	7495	3,4
	2006	5319	122	523	6401	7046	2,3
	2007	5101	129	399	6150	6678	2,5
	2008	5018	104	374	6086	6564	2,1
	2009	4852	102	344	5917	6363	2,1
	2010	5205	109	347	6325	6781	2,1
	2011	5141	115	332	6166	6613	2,2
	2012	4683	90	315	5550	5955	1,9
	2013	4313	85	280	5170	5535	2,0
	2014	4442	71	291	5232	5594	1,6

* Inclui Não Definidos

Vítimas mortais e feridos graves DENTRO DAS LOCALIDADES



Vítimas mortais e feridos graves FORA DAS LOCALIDADES



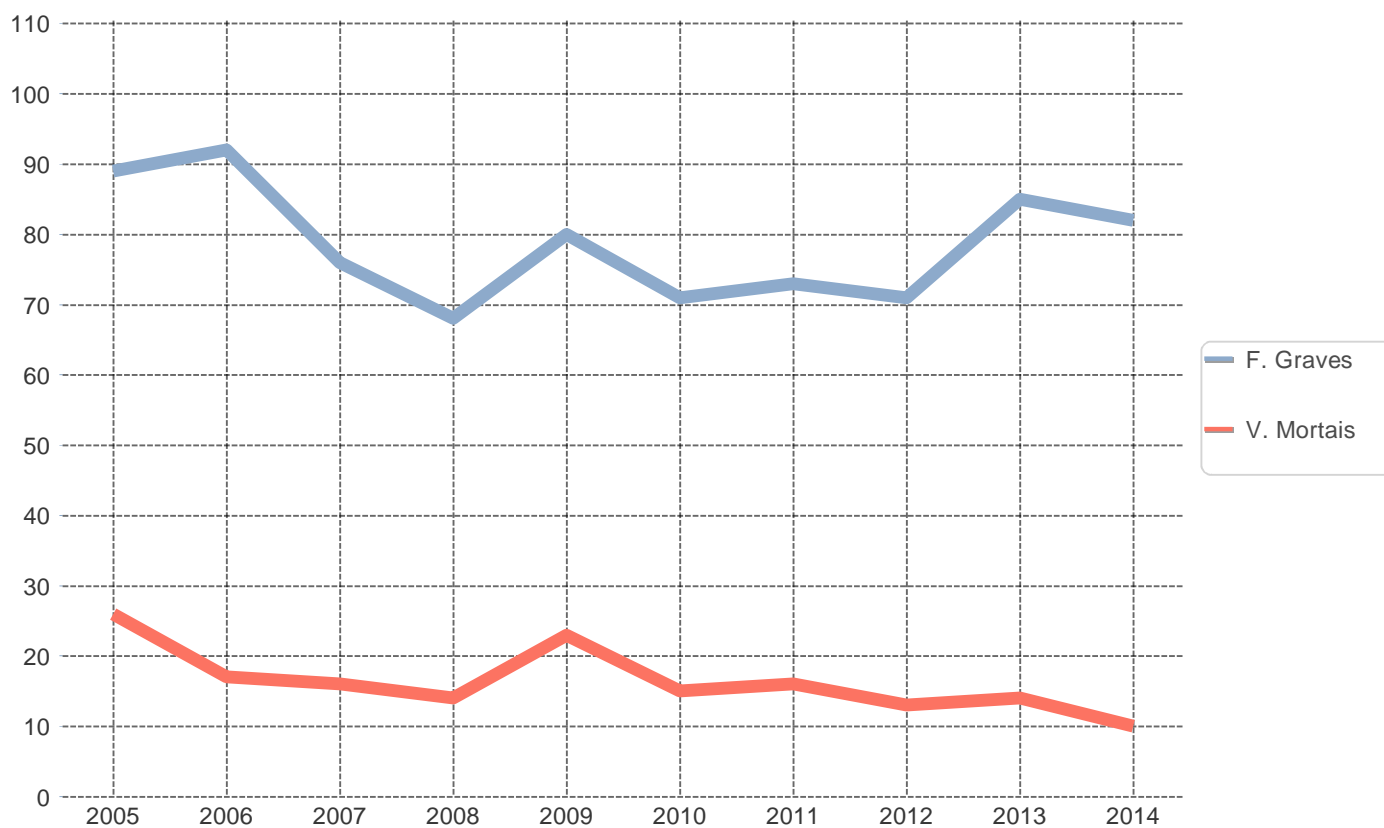
4. Atropelamentos segundo a localização - Jan a Fev

		Acidentes c/ vítimas	Vítimas mortais	Feridos graves	Feridos leves	Total vítimas	Índice de gravidade
Dentro das localidades	2005	914	26	89	871	986	2,8
	2006	905	17	92	866	975	1,9
	2007	929	16	76	912	1004	1,7
	2008	854	14	68	823	905	1,6
	2009	894	23	80	887	990	2,6
	2010	916	15	71	887	973	1,6
	2011	935	16	73	906	995	1,7
	2012	805	13	71	781	865	1,6
	2013	835	14	85	803	902	1,7
	2014	863	10	82	822	914	1,2
Fora das localidades	2005	78	13	17	61	91	16,7
	2006	61	9	12	50	71	14,8
	2007	61	13	15	43	71	21,3
	2008	42	4	6	34	44	9,5
	2009	33	6	5	25	36	18,2
	2010	35	3	9	27	39	8,6
	2011	31	4	8	25	37	12,9
	2012	30	4	10	19	33	13,3
	2013	28	7	4	23	34	25,0
	2014	33	6	8	26	40	18,2

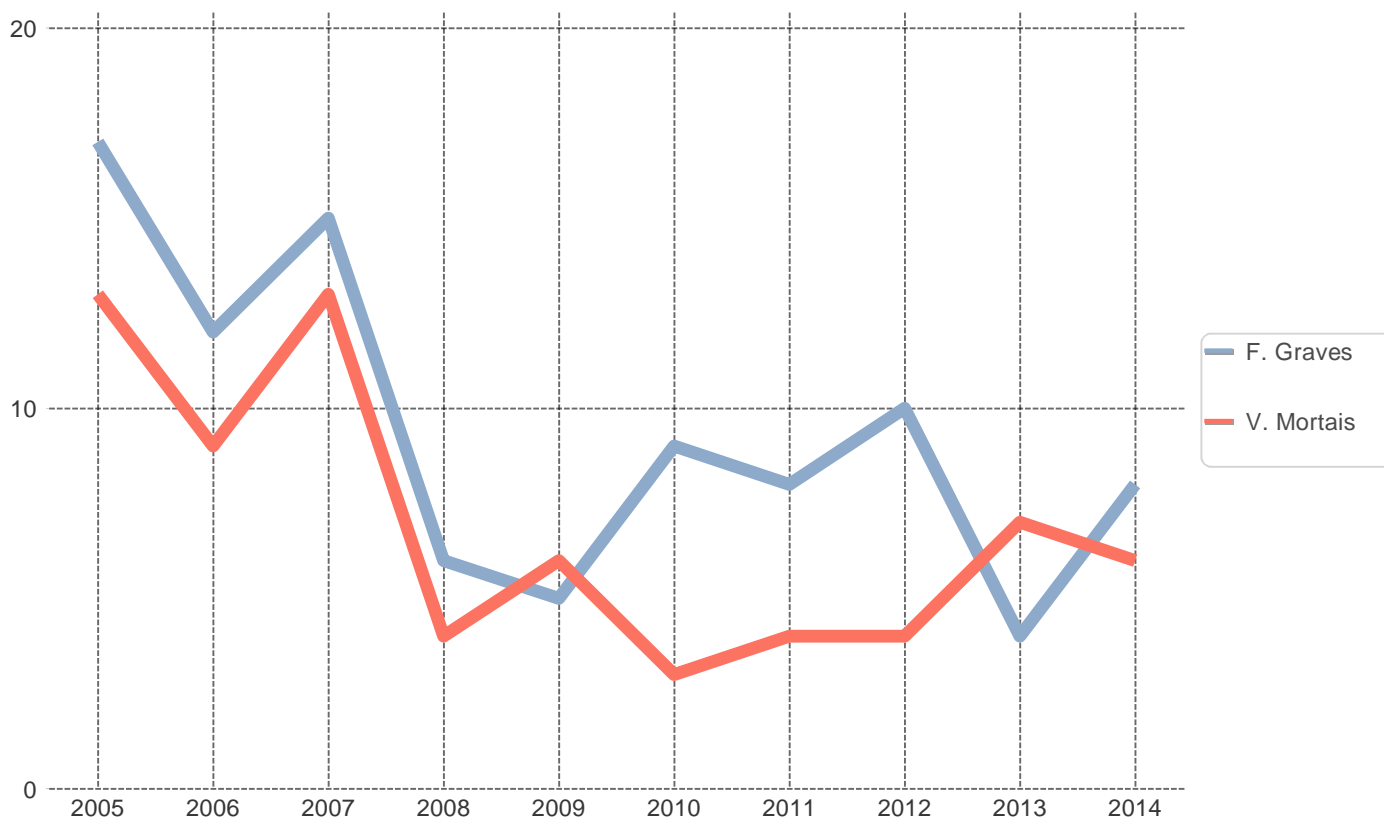
		Acidentes c/ vítimas	Vítimas mortais	Feridos graves	Feridos leves	Total vítimas	Índice de gravidade
TOTAL*	2005	992	39	106	932	1077	3,9
	2006	966	26	104	916	1046	2,7
	2007	990	29	91	955	1075	2,9
	2008	896	18	74	857	949	2,0
	2009	927	29	85	912	1026	3,1
	2010	951	18	80	914	1012	1,9
	2011	966	20	81	931	1032	2,1
	2012	835	17	81	800	898	2,0
	2013	863	21	89	826	936	2,4
	2014	896	16	90	848	954	1,8

* Inclui Não Definidos

Vítimas mortais e feridos graves DENTRO DAS LOCALIDADES



Vítimas mortais e feridos graves FORA DAS LOCALIDADES



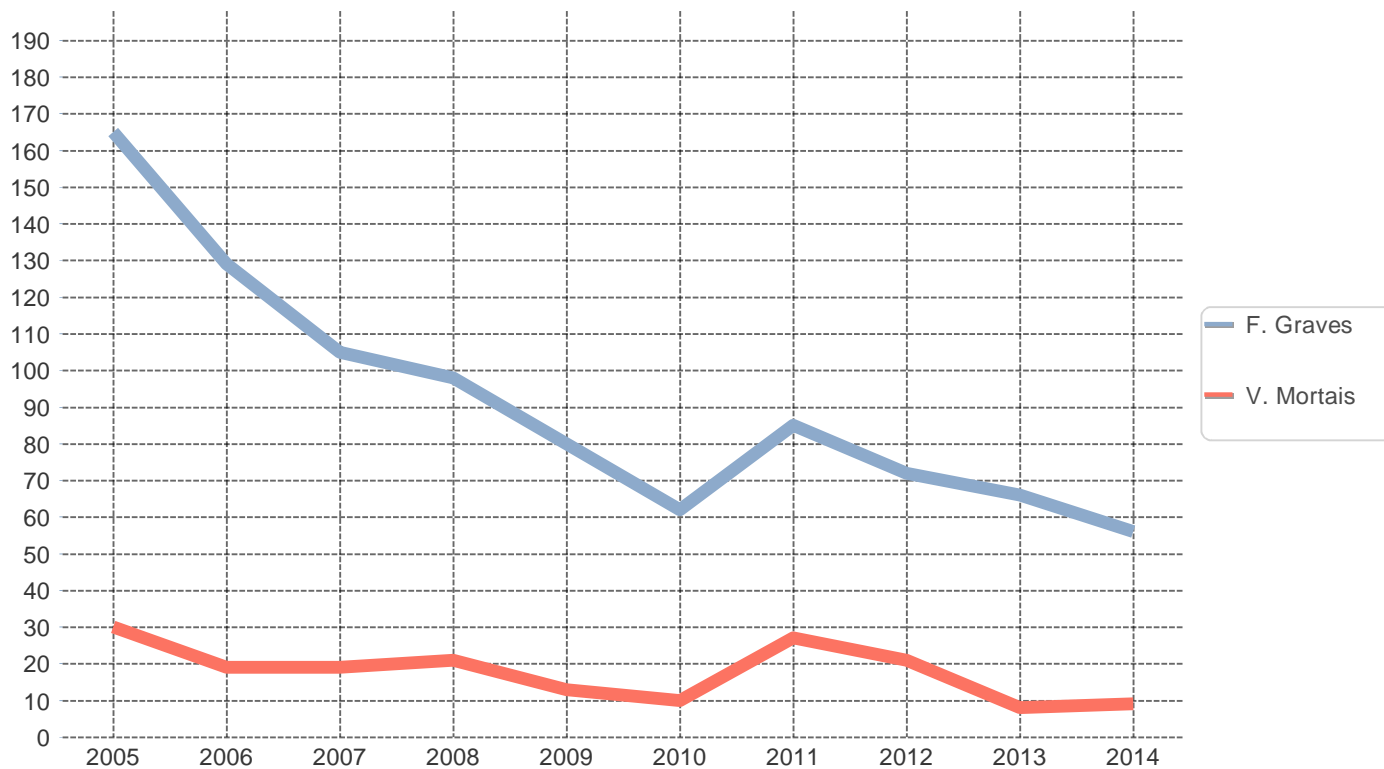
5. Colisões segundo a localização - Jan a Fev

		Acidentes c/ vítimas	Vítimas mortais	Feridos graves	Feridos leves	Total vítimas	Índice de gravidade
Dentro das localidades	2005	2235	30	165	2858	3053	1,3
	2006	2103	19	129	2646	2794	0,9
	2007	1953	19	105	2520	2644	1,0
	2008	1888	21	98	2406	2525	1,1
	2009	1851	13	80	2377	2470	0,7
	2010	1887	10	62	2454	2526	0,5
	2011	1959	27	85	2535	2647	1,4
	2012	1982	21	72	2540	2633	1,1
	2013	1666	8	66	2108	2182	0,5
	2014	1581	9	56	2056	2121	0,6
Fora das localidades	2005	818	51	104	1164	1319	6,2
	2006	693	25	106	1021	1152	3,6
	2007	682	34	102	964	1100	5,0
	2008	711	22	81	1084	1187	3,1
	2009	602	24	67	935	1026	4,0
	2010	617	32	90	925	1047	5,2
	2011	551	20	54	800	874	3,6
	2012	493	9	46	697	752	1,8
	2013	448	18	37	675	730	4,0
	2014	437	13	51	605	669	3,0

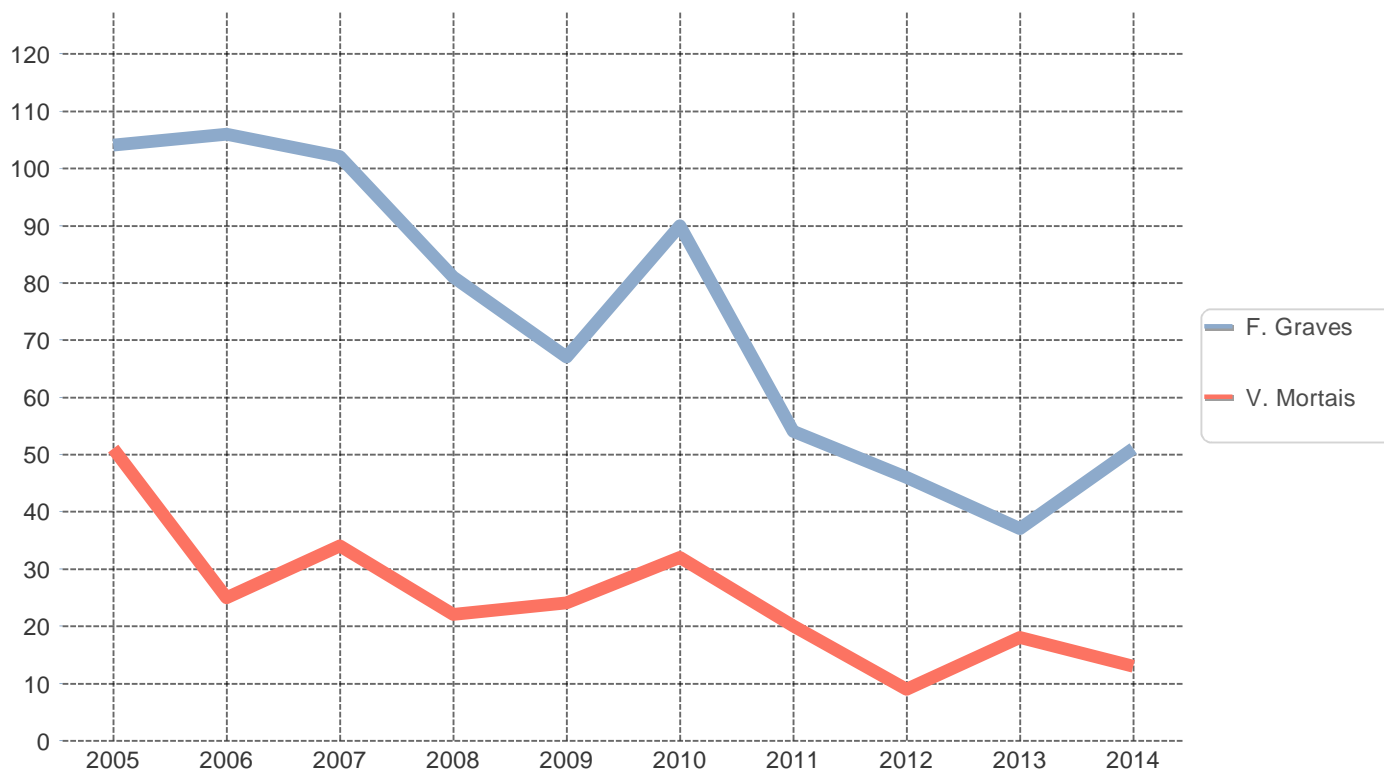
		Acidentes c/ vítimas	Vítimas mortais	Feridos graves	Feridos leves	Total vítimas	Índice de gravidade
TOTAL*	2005	3053	81	269	4022	4372	2,7
	2006	2796	44	235	3667	3946	1,6
	2007	2635	53	207	3484	3744	2,0
	2008	2599	43	179	3490	3712	1,7
	2009	2453	37	147	3312	3496	1,5
	2010	2504	42	152	3379	3573	1,7
	2011	2510	47	139	3335	3521	1,9
	2012	2475	30	118	3237	3385	1,2
	2013	2114	26	103	2783	2912	1,2
	2014	2018	22	107	2661	2790	1,1

* Inclui Não Definidos

Vítimas mortais e feridos graves DENTRO DAS LOCALIDADES



Vítimas mortais e feridos graves FORA DAS LOCALIDADES



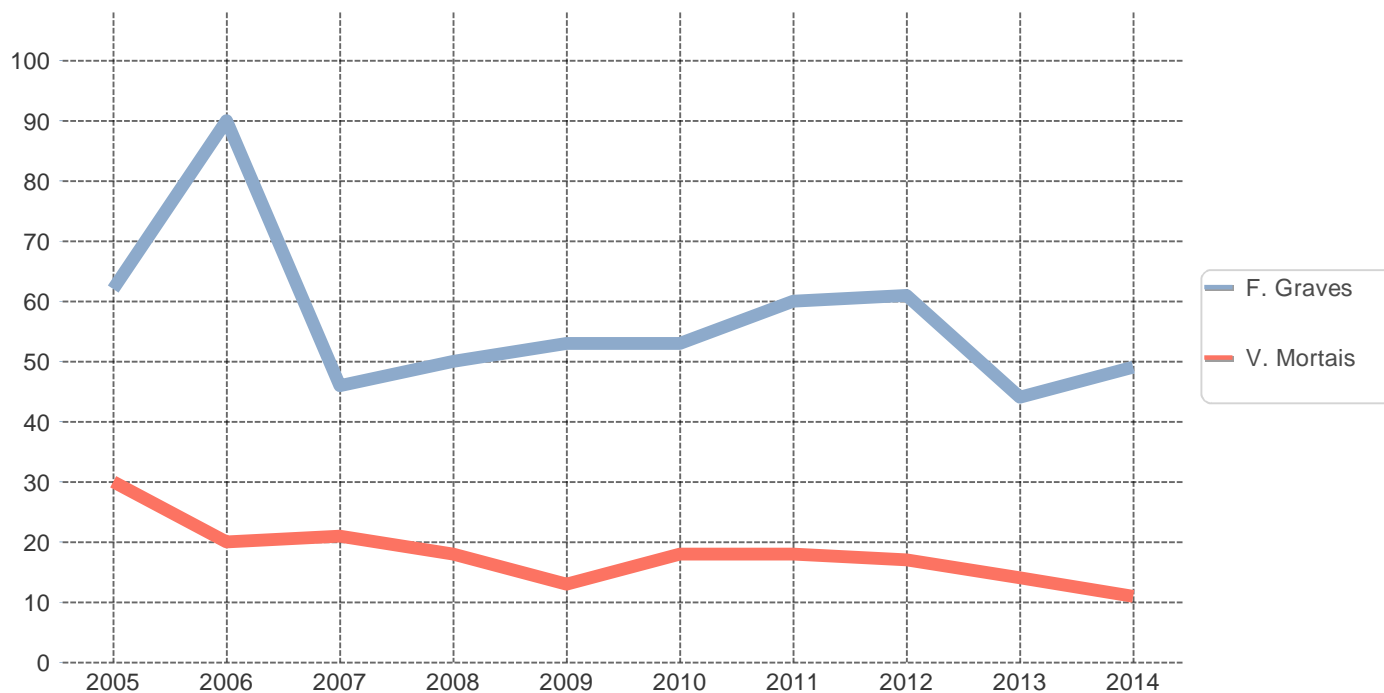
6. Despistes segundo a localização - Jan a Fev

		Acidentes c/ vítimas	Vítimas mortais	Feridos graves	Feridos leves	Total vítimas	Índice de gravidade
Dentro das localidades	2005	790	30	62	919	1011	3,8
	2006	787	20	90	875	985	2,5
	2007	750	21	46	830	897	2,8
	2008	767	18	50	849	917	2,3
	2009	736	13	53	825	891	1,8
	2010	898	18	53	1037	1108	2,0
	2011	923	18	60	1036	1114	2,0
	2012	847	17	61	929	1007	2,0
	2013	758	14	44	863	921	1,8
	2014	837	11	49	919	979	1,3
Fora das localidades	2005	766	39	111	885	1035	5,1
	2006	770	32	94	943	1069	4,2
	2007	726	26	55	881	962	3,6
	2008	756	25	71	890	986	3,3
	2009	736	23	59	868	950	3,1
	2010	852	31	62	995	1088	3,6
	2011	742	30	52	864	946	4,0
	2012	526	26	55	584	665	4,9
	2013	578	24	44	698	766	4,2
	2014	691	22	45	804	871	3,2

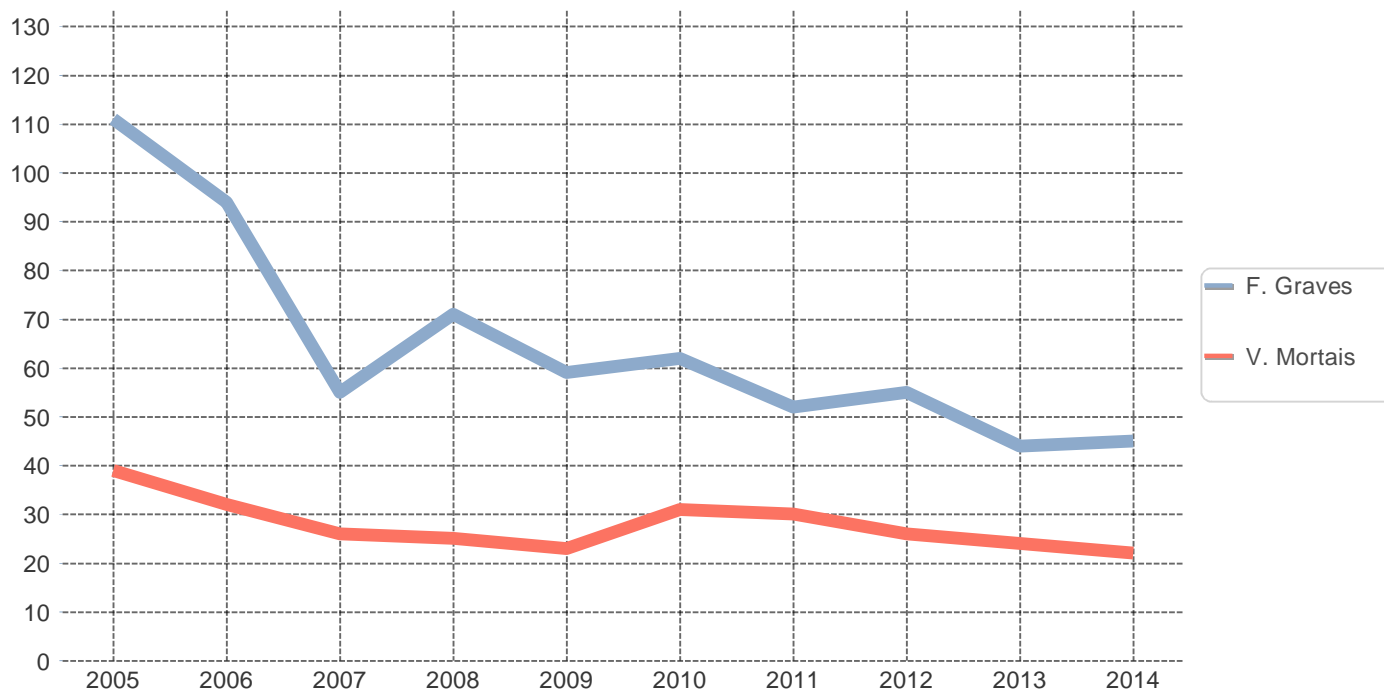
		Acidentes c/ vítimas	Vítimas mortais	Feridos graves	Feridos leves	Total vítimas	Índice de gravidade
TOTAL*	2005	1556	69	173	1804	2046	4,4
	2006	1557	52	184	1818	2054	3,3
	2007	1476	47	101	1711	1859	3,2
	2008	1523	43	121	1739	1903	2,8
	2009	1472	36	112	1693	1841	2,4
	2010	1750	49	115	2032	2196	2,8
	2011	1665	48	112	1900	2060	2,9
	2012	1373	43	116	1513	1672	3,1
	2013	1336	38	88	1561	1687	2,8
	2014	1528	33	94	1723	1850	2,2

* Inclui Não Definidos

Vítimas mortais e feridos graves DENTRO DAS LOCALIDADES



Vítimas mortais e feridos graves FORA DAS LOCALIDADES



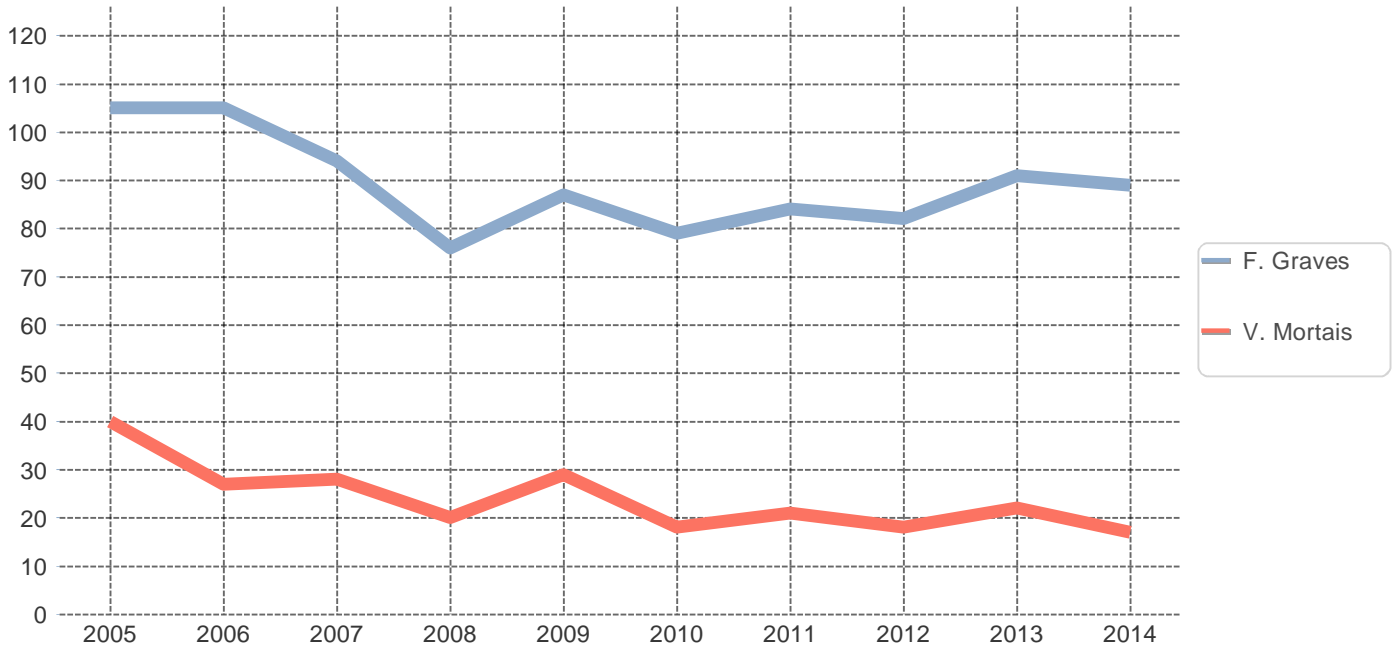
7. Utentes vítimas - Jan a Fev

		Peões	Velocípedes	"2 Rodas" a motor	Ligeiros	Pesados	Outros *	Total
VÍTIMAS MORTAIS	2005	40	7	30	99	6	7	189
	2006	27	2	23	66	0	4	122
	2007	28	3	24	64	3	7	129
	2008	20	4	18	59	1	2	104
	2009	29	4	18	46	3	2	102
	2010	18	3	21	61	2	4	109
	2011	21	3	13	69	4	5	115
	2012	18	2	20	43	2	5	90
	2013	22	3	8	36	14	2	85
	2014	17	2	8	37	1	6	71
FERIDOS GRAVES	2005	105	14	125	289	8	7	548
	2006	105	15	87	301	4	11	523
	2007	94	12	83	194	5	11	399
	2008	76	17	77	191	5	8	374
	2009	87	11	58	174	7	7	344
	2010	79	8	46	204	3	7	347
	2011	84	12	67	154	5	10	332
	2012	82	10	77	129	3	14	315
	2013	91	10	48	106	17	8	280
	2014	89	10	46	139	2	5	291
FERIDOS LEVES	2005	896	156	1069	4382	149	106	6758
	2006	908	169	943	4197	100	84	6401
	2007	936	139	813	4077	98	87	6150
	2008	849	144	882	3974	150	87	6086
	2009	907	131	771	3940	89	79	5917
	2010	909	121	728	4391	86	90	6325
	2011	919	134	810	4124	85	94	6166
	2012	803	169	911	3495	77	95	5550
	2013	805	149	731	3348	84	53	5170
	2014	844	150	653	3442	85	58	5232

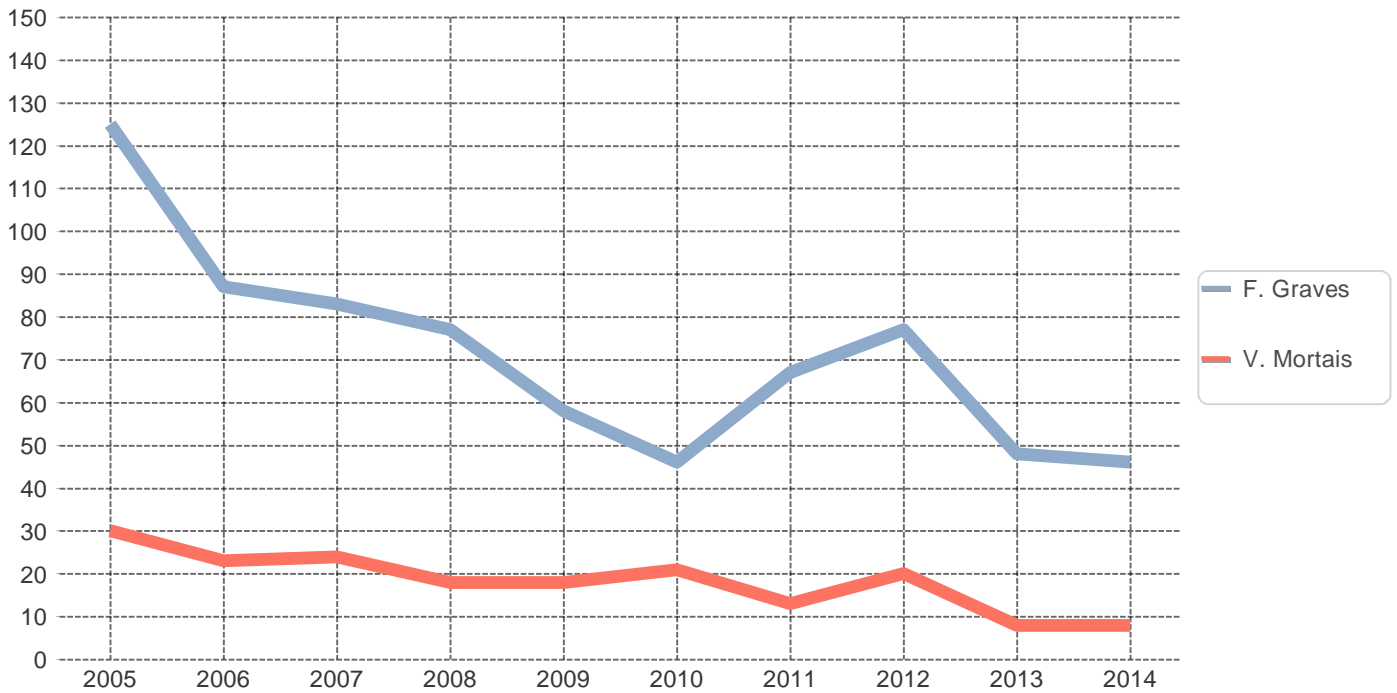
		Peões	Velocípedes	"2 Rodas" a motor	Ligeiros	Pesados	Outros *	Total
TOTAL	2005	1041	177	1224	4770	163	120	7495
	2006	1040	186	1053	4564	104	99	7046
	2007	1058	154	920	4335	106	105	6678
	2008	945	165	977	4224	156	97	6564
	2009	1023	146	847	4160	99	88	6363
	2010	1006	132	795	4656	91	101	6781
	2011	1024	149	890	4347	94	109	6613
	2012	903	181	1008	3667	82	114	5955
	2013	918	162	787	3490	115	63	5535
	2014	950	162	707	3618	88	69	5594

* Inclui Não Definidos

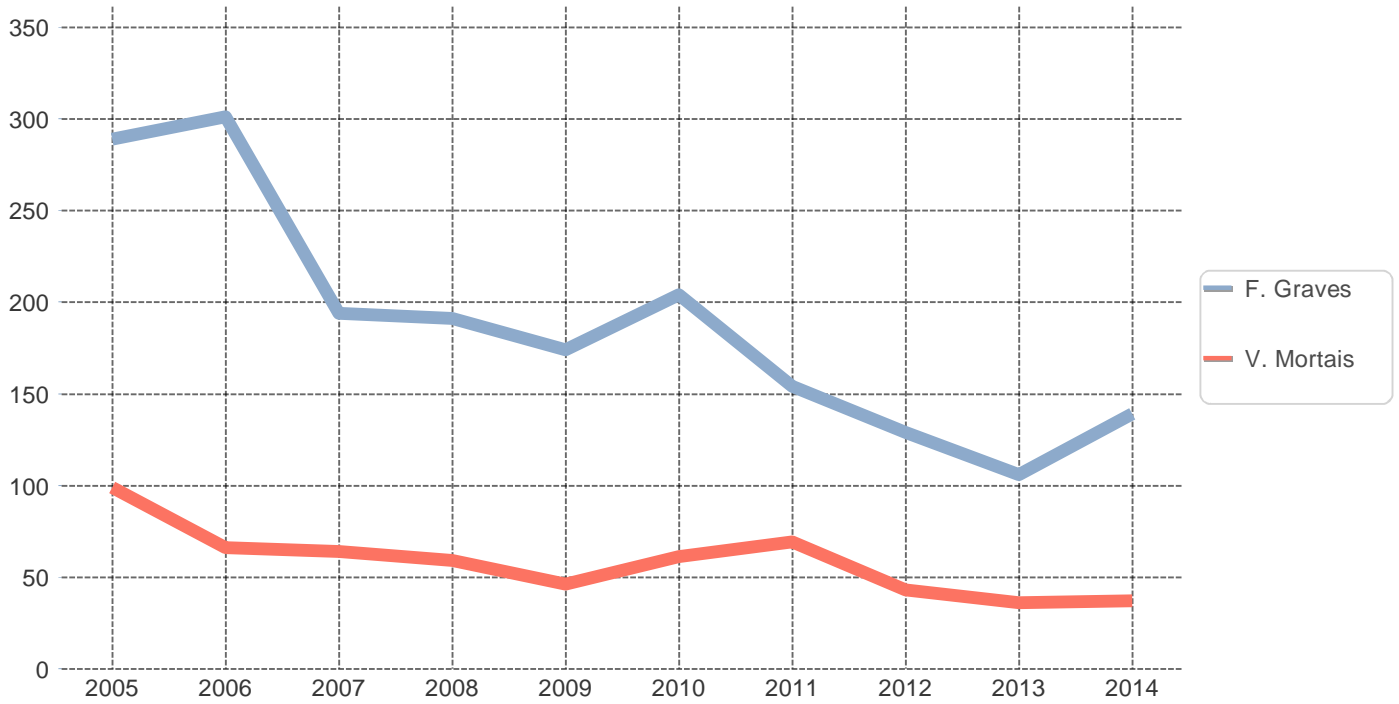
PEÕES vítimas mortais e feridos graves



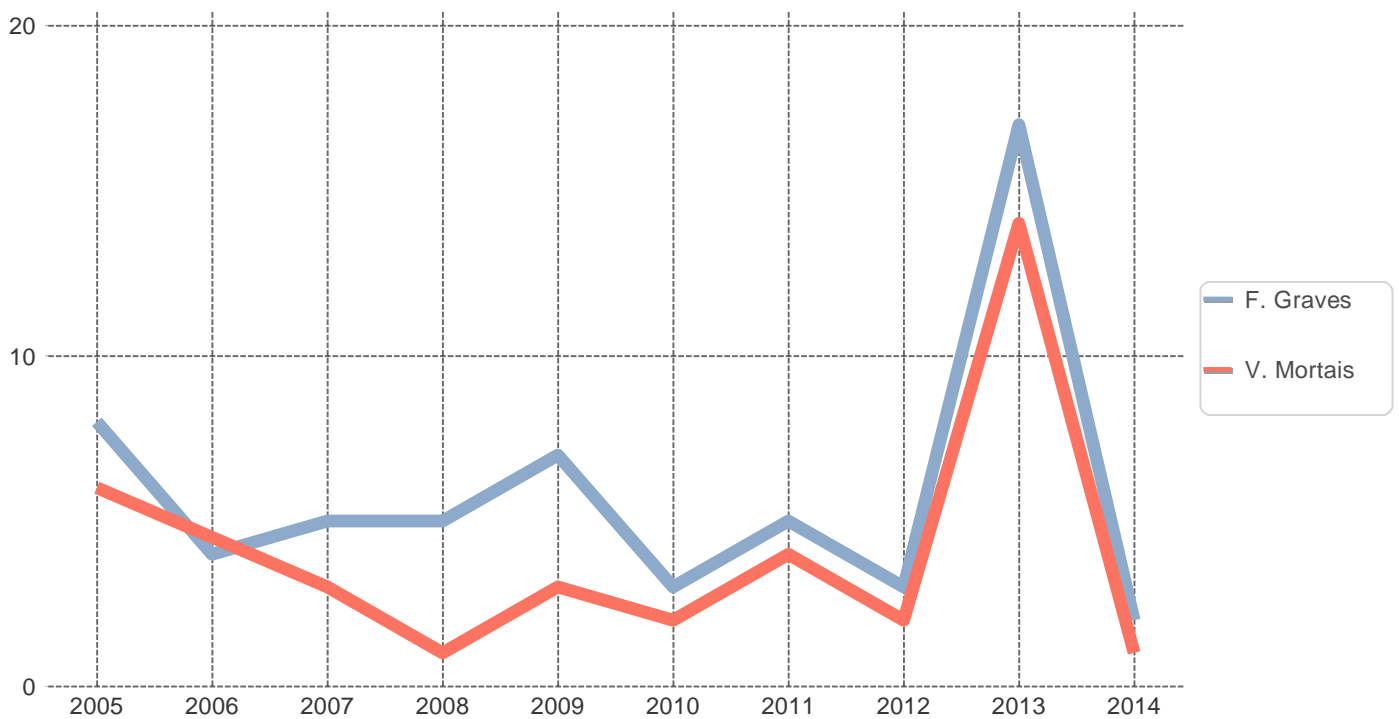
Utentes de VEÍCULOS "2 RODAS" A MOTOR vítimas mortais e feridos graves



Utentes de AUTOMÓVEIS LIGEIROS vítimas mortais e feridos graves



Utentes de AUTOMÓVEIS PESADOS vítimas mortais e feridos graves

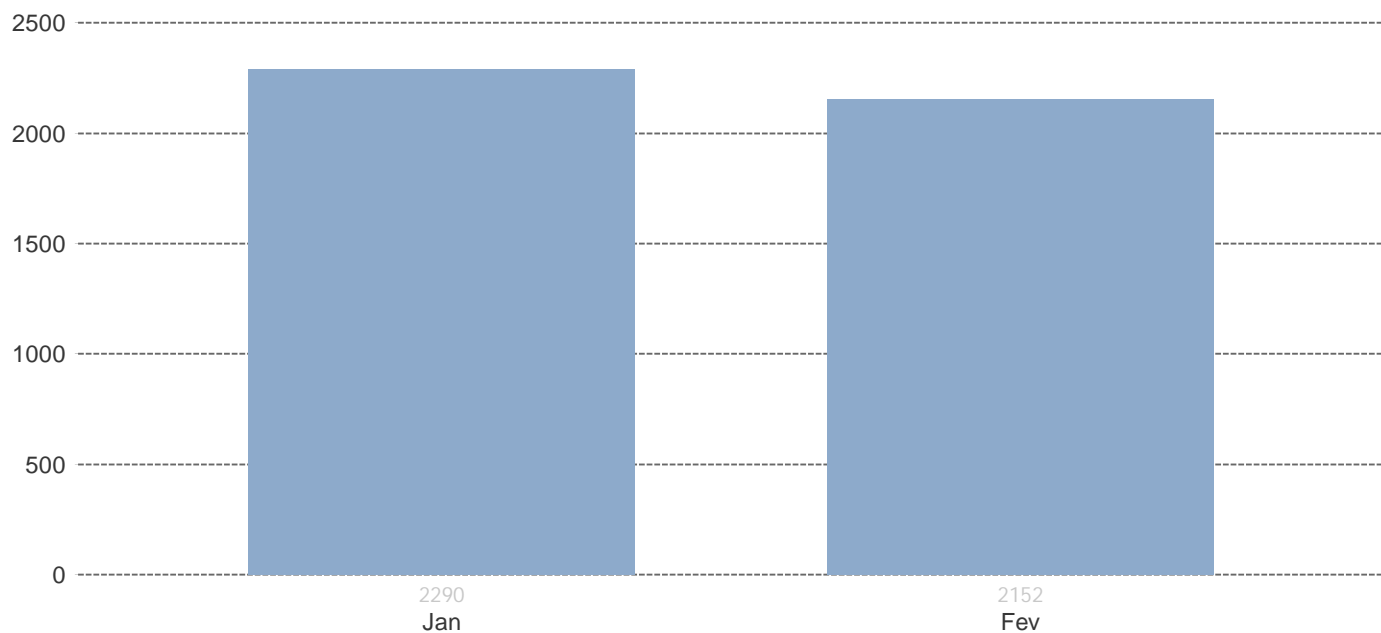


SINISTRALIDADE 2013-2014

1. Acidentes com vítimas por mês

	Acidentes c/ vítimas 2013	Acidentes c/ vítimas 2014	14-13 %	Acidentes c/ mortos e/ou feridos graves 2013	Acidentes c/ mortos e/ou feridos graves 2014	14-13 %	Índice de gravidade 2013	Índice de gravidade 2014
Jan	2368	2290	-3,3	175	155	-11,4	2,4	1,6
Fev	1945	2152	10,6	134	164	22,4	1,5	1,6
TOTAL	4313	4442	3,0	309	319	3,2	2,0	1,6

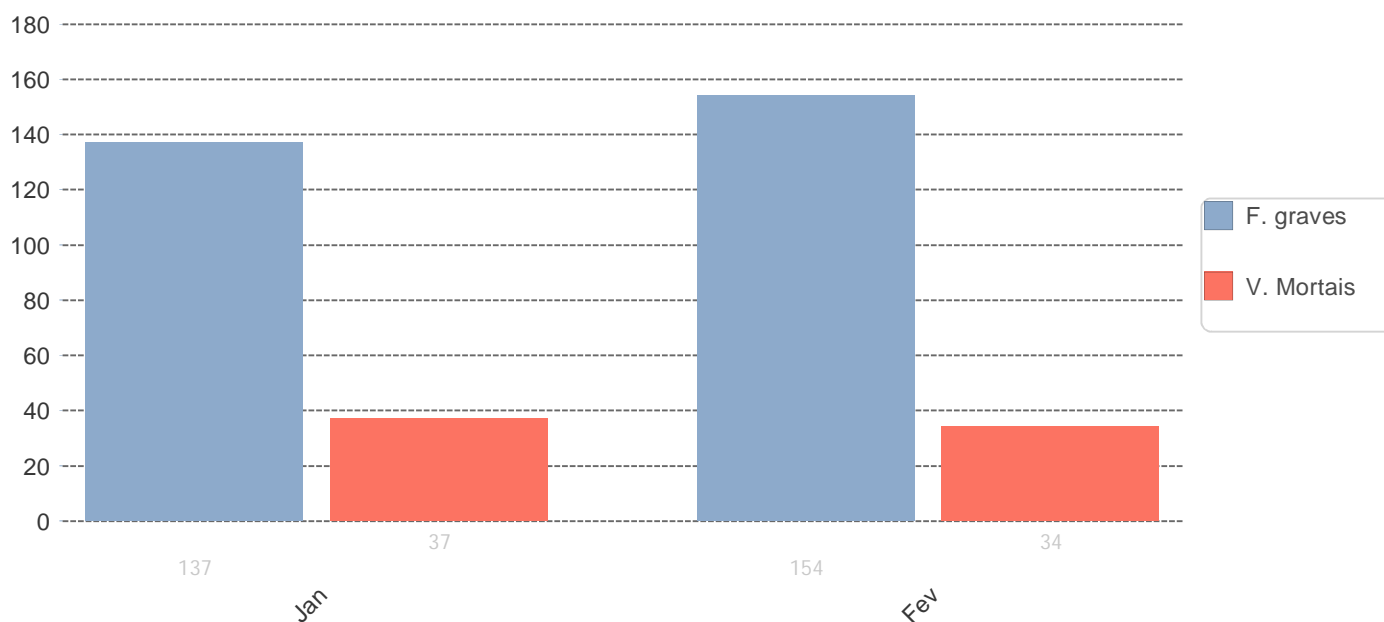
Acidentes com vítimas por mês em 2014



2. Vítimas por mês

	Vítimas mortais 2013	Vítimas mortais 2014	14-13	Feridos graves 2013	Feridos graves 2014	14-13	Feridos leves 2013	Feridos leves 2014	14-13	Total vítimas 2013	Total vítimas 2014	14-13
Jan	56	37	-19	160	137	-23	2836	2738	-98	3052	2912	-140
Fev	29	34	5	120	154	34	2334	2494	160	2483	2682	199
TOTAL	85	71	-14	280	291	11	5170	5232	62	5535	5594	59

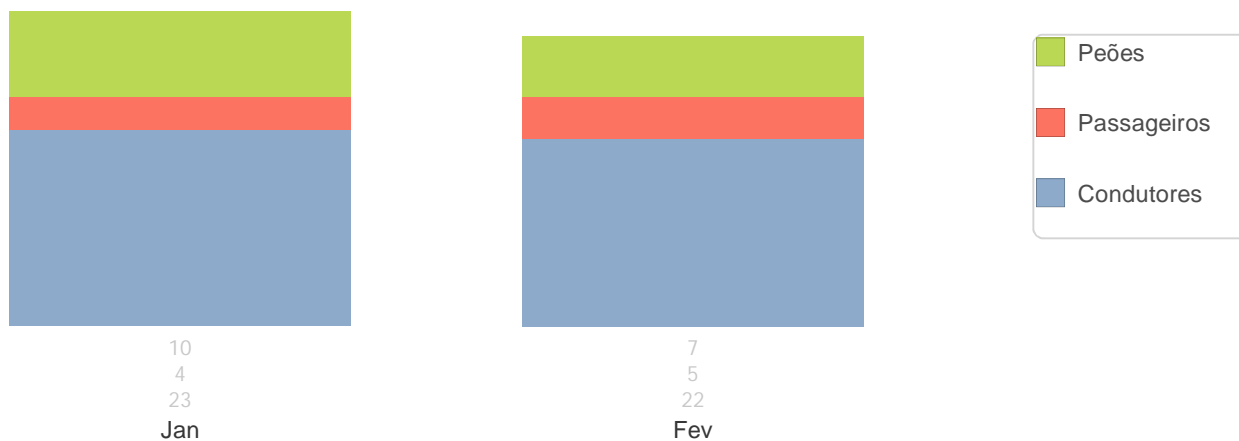
Vítimas mortais e feridos graves por mês em 2014



3. Vítimas por mês, segundo a categoria de utente

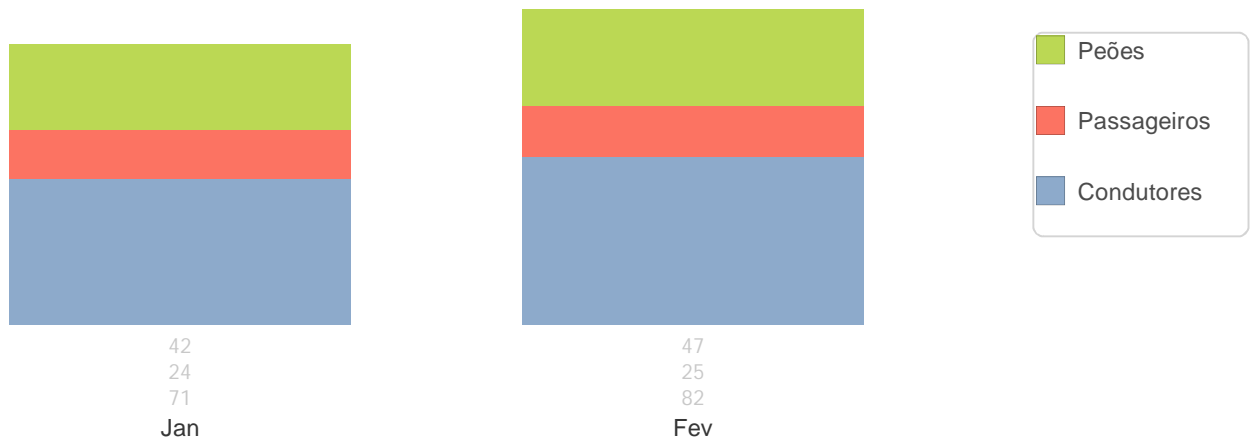
	VÍTIMAS MORTAIS								
	Condutores			Passageiros			Peões		
	2013	2014	2014-2013	2013	2014	2014-2013	2013	2014	2014-2013
Jan	28	23	-5	15	4	-11	13	10	-3
Fev	16	22	6	4	5	1	9	7	-2
TOTAL	44	45	1	19	9	-10	22	17	-5

Utentes vítimas mortais em 2014



	FERIDOS GRAVES								
	Condutores			Passageiros			Peões		
	2013	2014	2014-2013	2013	2014	2014-2013	2013	2014	2014-2013
Jan	70	71	1	37	24	-13	53	42	-11
Fev	60	82	22	22	25	3	38	47	9
TOTAL	130	153	23	59	49	-10	91	89	-2

Feridos graves em 2014



	FERIDOS LEVES								
	Condutores			Passageiros			Peões		
	2013	2014	2014-2013	2013	2014	2014-2013	2013	2014	2014-2013
Jan	1676	1625	-51	691	665	-26	469	448	-21
Fev	1422	1530	108	576	568	-8	336	396	60
TOTAL	3098	3155	57	1267	1233	-34	805	844	39

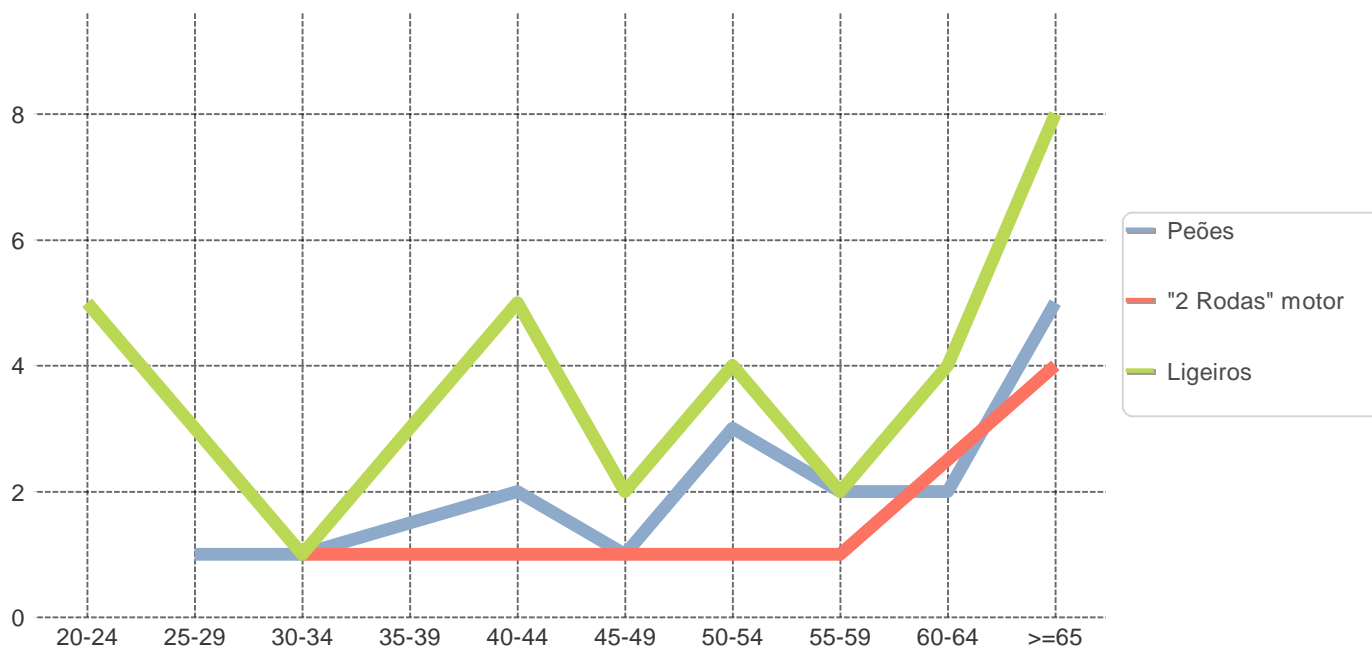
	TOTAL DE VÍTIMAS								
	Condutores			Passageiros			Peões		
	2013	2014	2014-2013	2013	2014	2014-2013	2013	2014	2014-2013
Jan	1774	1719	-55	743	693	-50	535	500	-35
Fev	1498	1634	136	602	598	-4	383	450	67
TOTAL	3272	3353	81	1345	1291	-54	918	950	32

4. Utentes vítimas mortais segundo o grupo etário - Jan a Fev

		VÍTIMAS MORTAIS												TOTAL
		<=14	15-19	20-24	25-29	30-34	35-39	40-44	45-49	50-54	55-59	60-64	>=65	
Peões	2013	-	3	1	0	1	-	0	2	2	1	4	8	22
	2014	-	0	0	1	1	-	2	1	3	2	2	5	17
	14-13	-	-3	-1	1	0	-	2	-1	1	1	-2	-3	-5
Automóveis Ligeiros *	2013	-	1	5	3	2	2	3	7	1	2	4	6	36
	2014	-	0	5	3	1	3	5	2	4	2	4	8	37
	14-13	-	-1	0	0	-1	1	2	-5	3	0	0	2	1
Automóveis Pesados *	2013	-	-	-	-	1	1	-	-	3	-	3	6	14
	2014	-	-	-	-	0	0	-	-	0	-	1	0	1
	14-13	-	-	-	-	-1	-1	-	-	-3	-	-2	-6	-13
Velocípedes *	2013	-	-	1	-	-	-	1	-	-	-	1	0	3
	2014	-	-	0	-	-	-	0	-	-	-	0	2	2
	14-13	-	-	-1	-	-	-	-1	-	-	-	-1	2	-1
Ciclomotores *	2013	-	-	-	-	-	-	-	-	-	0	-	1	1
	2014	-	-	-	-	-	-	-	-	-	1	-	3	4
	14-13	-	-	-	-	-	-	-	-	-	1	-	2	3
Motociclos *	2013	-	-	1	-	0	0	3	-	0	2	-	1	7
	2014	-	-	0	-	1	1	0	-	1	0	-	1	4
	14-13	-	-	-1	-	1	1	-3	-	1	-2	-	0	-3
Outros	2013	1	-	-	-	-	-	-	-	-	-	-	1	2
	2014	0	-	-	-	-	-	-	-	-	-	-	6	6
	14-13	-1	-	-	-	-	-	-	-	-	-	-	5	4
TOTAL	2013	1	4	8	3	4	3	7	9	6	5	12	23	85
	2014	0	0	5	4	3	4	7	3	8	5	7	25	71
	14-13	-1	-4	-3	1	-1	1	0	-6	2	0	-5	2	-14

* Condutores e passageiros

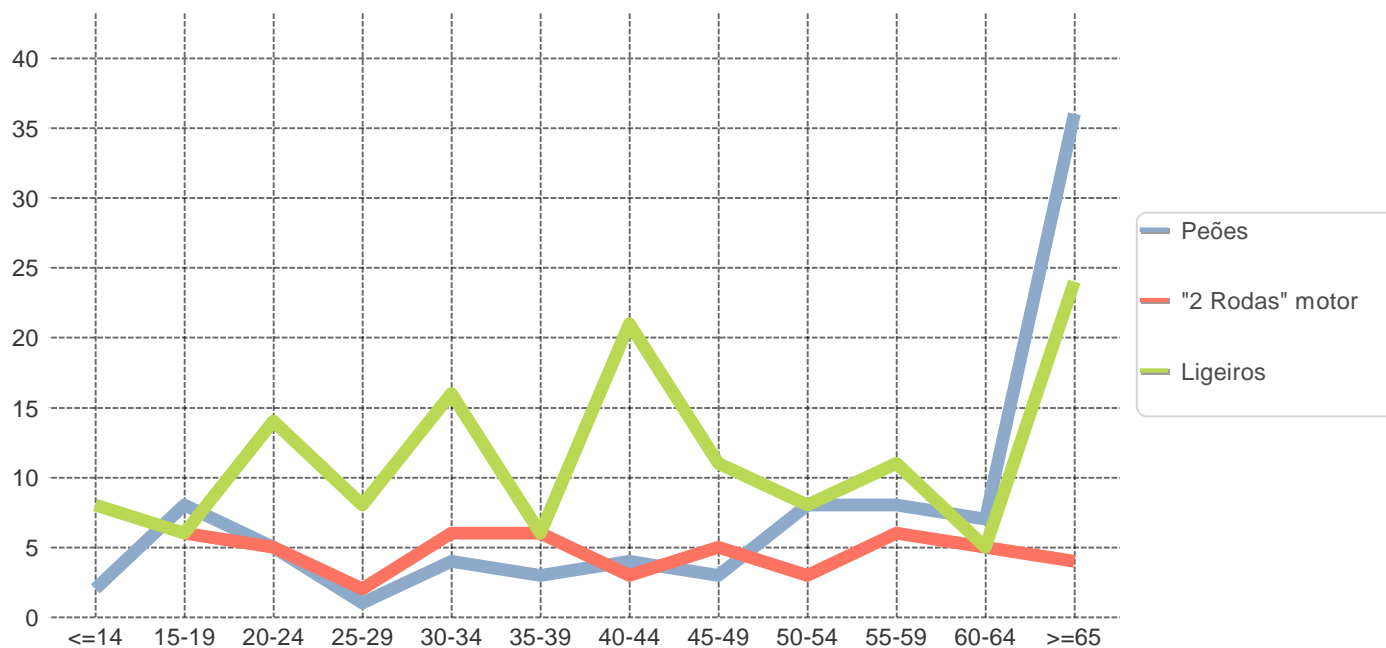
Vítimas mortais por grupo etário - Jan a Fev de 2014



		FERIDOS GRAVES													
		<=14	15-19	20-24	25-29	30-34	35-39	40-44	45-49	50-54	55-59	60-64	>=65	N.D.	TOTAL
Peões	2013	11	3	3	5	2	6	9	3	5	7	5	32	-	91
	2014	2	8	5	1	4	3	4	3	8	8	7	36	-	89
	14-13	-9	5	2	-4	2	-3	-5	0	3	1	2	4	-	-2
Automóveis Ligeiros *	2013	7	6	13	13	7	7	11	3	6	6	8	18	1	106
	2014	8	6	14	8	16	6	21	11	8	11	5	24	1	139
	14-13	1	0	1	-5	9	-1	10	8	2	5	-3	6	0	33
Automóveis Pesados *	2013	-	-	-	-	-	2	1	3	2	4	2	3	-	17
	2014	-	-	-	-	-	0	1	1	0	0	0	0	-	2
	14-13	-	-	-	-	-	-2	0	-2	-2	-4	-2	-3	-	-15
Velocípedes *	2013	1	1	-	-	0	0	-	0	0	1	2	5	-	10
	2014	1	1	-	-	1	1	-	1	1	1	2	1	-	10
	14-13	0	0	-	-	1	1	-	1	1	0	0	-4	-	0
Ciclomotores *	2013	-	3	1	-	2	3	2	3	3	3	2	2	-	24
	2014	-	3	1	-	1	1	0	3	3	5	0	4	-	21
	14-13	-	0	0	-	-1	-2	-2	0	0	2	-2	2	-	-3
Motociclos *	2013	-	1	3	4	4	4	6	1	-	0	-	1	-	24
	2014	-	3	4	2	5	5	3	2	-	1	-	0	-	25
	14-13	-	2	1	-2	1	1	-3	1	-	1	-	-1	-	1
Outros	2013	-	1	1	-	-	1	-	-	2	0	-	2	1	8
	2014	-	0	0	-	-	0	-	-	1	1	-	3	0	5
	14-13	-	-1	-1	-	-	-1	-	-	-1	1	-	1	-1	-3
TOTAL	2013	19	15	21	22	15	23	29	13	18	21	19	63	2	280
	2014	11	21	24	11	27	16	29	21	21	27	14	68	1	291
	14-13	-8	6	3	-11	12	-7	0	8	3	6	-5	5	-1	11

* Condutores e passageiros

Feridos graves por grupo etário - Jan a Fev de 2014



		FERIDOS LEVES														
		<=14	15-19	20-24	25-29	30-34	35-39	40-44	45-49	50-54	55-59	60-64	>=65	N.D.	TOTAL	
Peões	2013	107	71	52	34	37	39	30	44	61	36	65	229	-	805	
	2014	110	76	65	31	30	48	45	38	53	53	69	226	-	844	
	14-13	3	5	13	-3	-7	9	15	-6	-8	17	4	-3	-	39	
Automóveis Ligeiros *	2013	165	167	416	354	348	341	287	261	229	205	166	401	8	3348	
	2014	188	151	405	341	364	346	324	274	253	194	150	444	8	3442	
	14-13	23	-16	-11	-13	16	5	37	13	24	-11	-16	43	0	94	
Automóveis Pesados *	2013	4	0	2	5	2	9	13	10	15	8	8	8	0	84	
	2014	18	3	2	5	3	14	9	9	9	2	1	9	1	85	
	14-13	14	3	0	0	1	5	-4	-1	-6	-6	-7	1	1	1	
Velocípedes *	2013	15	15	7	12	11	12	13	13	9	8	12	22	-	149	
	2014	7	11	15	6	7	20	12	17	18	7	9	21	-	150	
	14-13	-8	-4	8	-6	-4	8	-1	4	9	-1	-3	-1	-	1	
Ciclomotores *	2013	5	38	18	16	21	36	33	33	30	34	18	71	0	353	
	2014	1	31	18	18	11	18	26	38	29	30	18	72	1	311	
	14-13	-4	-7	0	2	-10	-18	-7	5	-1	-4	0	1	1	-42	
Motociclos *	2013	1	40	31	58	60	58	47	31	20	11	8	12	1	378	
	2014	2	47	38	41	50	55	38	21	17	14	11	8	0	342	
	14-13	1	7	7	-17	-10	-3	-9	-10	-3	3	3	-4	-1	-36	
Outros	2013	1	0	2	1	4	2	4	0	10	5	0	24	-	53	
	2014	1	1	1	1	1	3	1	1	3	4	6	35	-	58	
	14-13	0	1	-1	0	-3	1	-3	1	-7	-1	6	11	-	5	
TOTAL	2013	298	331	528	480	483	497	427	392	374	307	277	767	9	5170	
	2014	327	320	544	443	466	504	455	398	382	304	264	815	10	5232	
	14-13	29	-11	16	-37	-17	7	28	6	8	-3	-13	48	1	62	

* Condutores e passageiros

		TOTAL DE VÍTIMAS														
		<=14	15-19	20-24	25-29	30-34	35-39	40-44	45-49	50-54	55-59	60-64	>=65	N.D.	TOTAL	
Peões	2013	118	77	56	39	40	45	39	49	68	44	74	269	-	918	
	2014	112	84	70	33	35	51	51	42	64	63	78	267	-	950	
	14-13	-6	7	14	-6	-5	6	12	-7	-4	19	4	-2	-	32	
Automóveis Ligeiros *	2013	172	174	434	370	357	350	301	271	236	213	178	425	9	3490	
	2014	196	157	424	352	381	355	350	287	265	207	159	476	9	3618	
	14-13	24	-17	-10	-18	24	5	49	16	29	-6	-19	51	0	128	
Automóveis Pesados *	2013	4	0	2	5	3	12	14	13	20	12	13	17	0	115	
	2014	18	3	2	5	3	14	10	10	9	2	2	9	1	88	
	14-13	14	3	0	0	0	2	-4	-3	-11	-10	-11	-8	1	-27	
Velocípedes *	2013	16	16	8	12	11	12	14	13	9	9	15	27	-	162	
	2014	8	12	15	6	8	21	12	18	19	8	11	24	-	162	
	14-13	-8	-4	7	-6	-3	9	-2	5	10	-1	-4	-3	-	0	
Ciclomotores *	2013	5	41	19	16	23	39	35	36	33	37	20	74	0	378	
	2014	1	34	19	18	12	19	26	41	32	36	18	79	1	336	
	14-13	-4	-7	0	2	-11	-20	-9	5	-1	-1	-2	5	1	-42	
Motociclos *	2013	1	41	35	62	64	62	56	32	20	13	8	14	1	409	
	2014	2	50	42	43	56	61	41	23	18	15	11	9	0	371	
	14-13	1	9	7	-19	-8	-1	-15	-9	-2	2	3	-5	-1	-38	
Outros	2013	2	1	3	1	4	3	4	0	12	5	0	27	1	63	
	2014	1	1	1	1	1	3	1	1	4	5	6	44	0	69	
	14-13	-1	0	-2	0	-3	0	-3	1	-8	0	6	17	-1	6	
TOTAL	2013	318	350	557	505	502	523	463	414	398	333	308	853	11	5535	
	2014	338	341	573	458	496	524	491	422	411	336	285	908	11	5594	
	14-13	20	-9	16	-47	-6	1	28	8	13	3	-23	55	0	59	

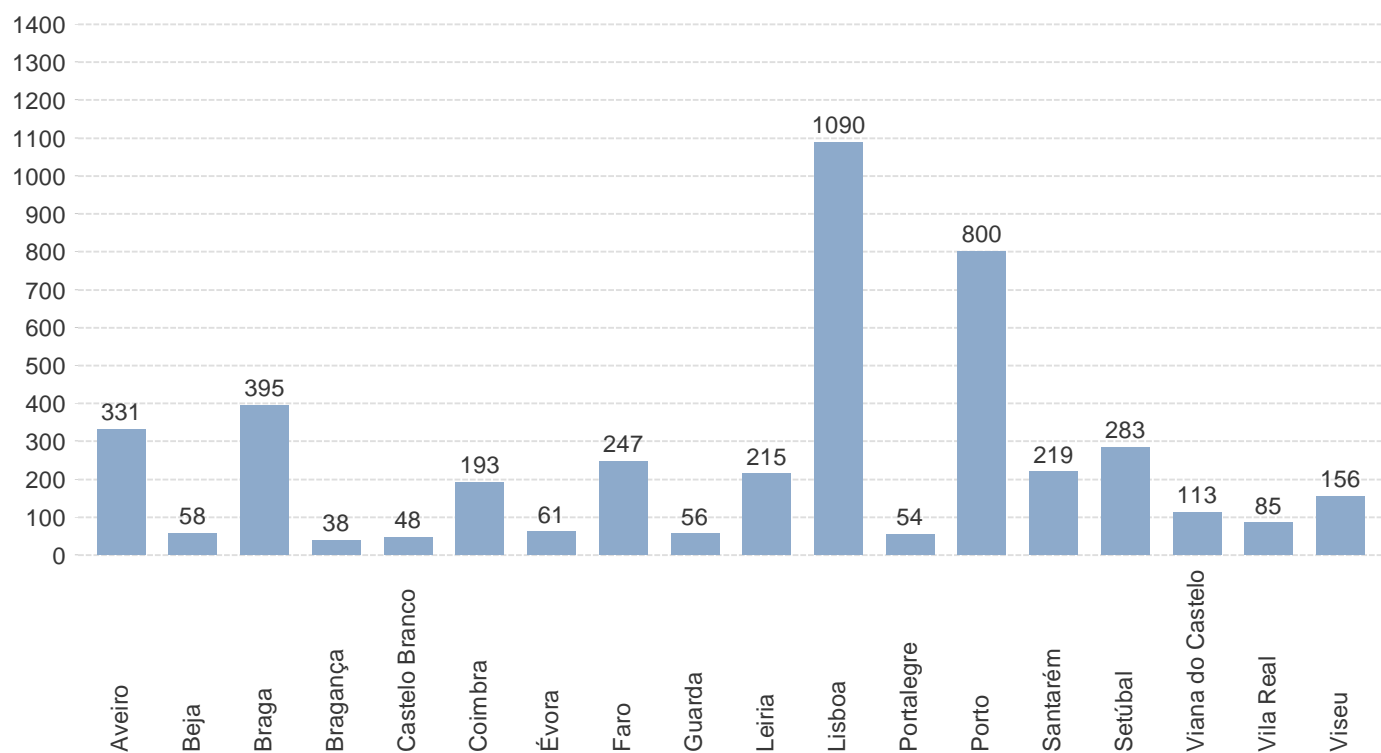
* Condutores e passageiros

SINISTRALIDADE POR DISTRITO

1. Acidentes com vítimas - Jan a Fev

	Acidentes c/ vítimas 2013	Acidentes c/ vítimas 2014	14-13	Acidentes c/ mortos e/ou feridos graves 2013	Acidentes c/ mortos e/ou feridos graves 2014	14-13	Índice de gravidade 2013	Índice de gravidade 2014
Aveiro	347	331	-16	24	16	-8	2,3	0,6
Beja	49	58	9	9	10	1	2,0	0,0
Braga	357	395	38	16	36	20	1,4	1,3
Bragança	45	38	-7	11	7	-4	0,0	10,5
Castelo Branco	75	48	-27	16	7	-9	16,0	2,1
Coimbra	192	193	1	12	12	0	1,6	4,1
Évora	63	61	-2	8	10	2	4,8	3,3
Faro	226	247	21	21	15	-6	3,5	2,4
Guarda	54	56	2	5	10	5	1,9	1,8
Leiria	226	215	-11	16	20	4	1,3	0,9
Lisboa	1061	1090	29	59	55	-4	0,7	0,7
Portalegre	43	54	11	10	10	0	7,0	3,7
Porto	722	800	78	42	27	-15	1,4	0,9
Santarém	208	219	11	23	26	3	2,9	2,3
Setúbal	303	283	-20	17	25	8	2,6	2,5
Viana do Castelo	96	113	17	8	11	3	2,1	6,2
Vila Real	73	85	12	3	15	12	1,4	1,2
Viseu	173	156	-17	9	7	-2	2,3	1,9
TOTAL	4313	4442	129	309	319	10	2,0	1,6

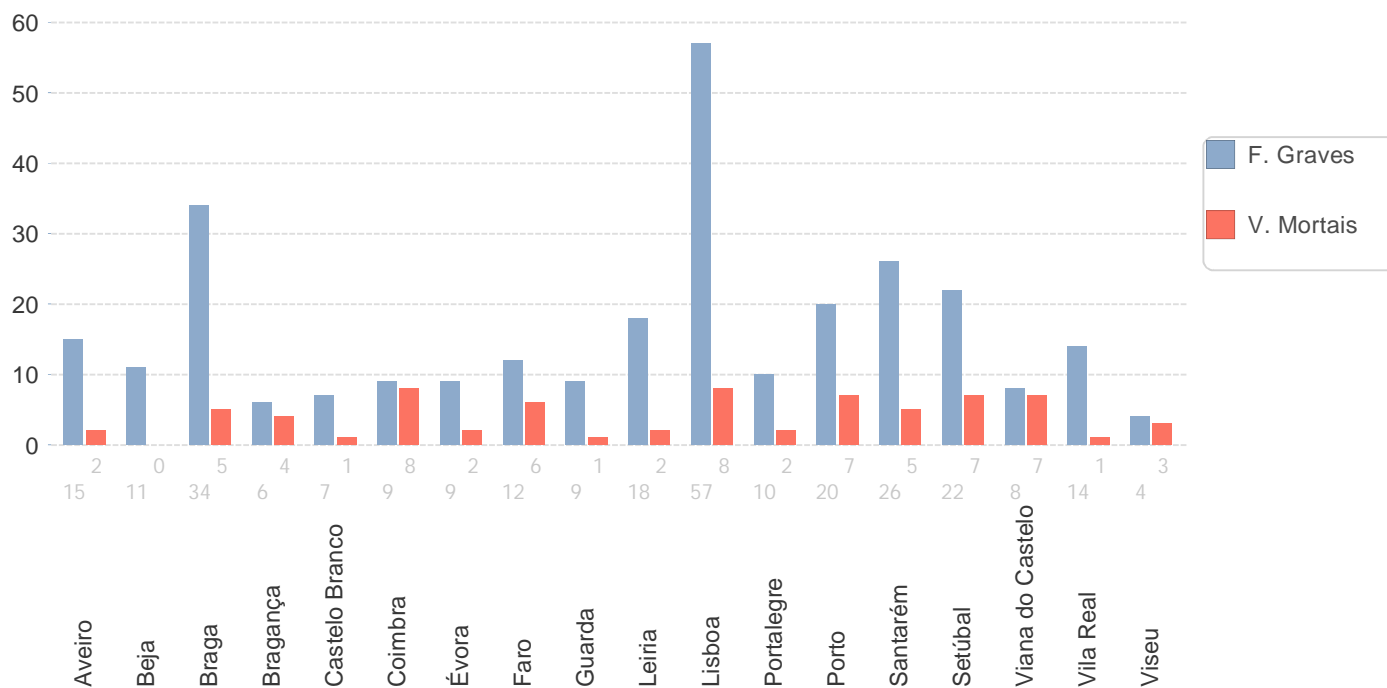
Acidentes com vítimas por distrito - Jan a Fev de 2014



2. Vítimas - Jan a Fev

	Vítimas mortais 2013	Vítimas mortais 2014	14-13	Feridos graves 2013	Feridos graves 2014	14-13	Feridos leves 2013	Feridos leves 2014	14-13	Total vítimas 2013	Total vítimas 2014	14-13
Aveiro	8	2	-6	22	15	-7	408	388	-20	438	405	-33
Beja	1	0	-1	9	11	2	48	59	11	58	70	12
Braga	5	5	0	11	34	23	446	468	22	462	507	45
Bragança	0	4	4	14	6	-8	53	48	-5	67	58	-9
Castelo Branco	12	1	-11	26	7	-19	105	65	-40	143	73	-70
Coimbra	3	8	5	11	9	-2	236	233	-3	250	250	0
Évora	3	2	-1	6	9	3	81	60	-21	90	71	-19
Faro	8	6	-2	14	12	-2	250	274	24	272	292	20
Guarda	1	1	0	4	9	5	63	66	3	68	76	8
Leiria	3	2	-1	15	18	3	263	260	-3	281	280	-1
Lisboa	7	8	1	56	57	1	1228	1253	25	1291	1318	27
Portalegre	3	2	-1	10	10	0	51	54	3	64	66	2
Porto	10	7	-3	35	20	-15	863	988	125	908	1015	107
Santarém	6	5	-1	17	26	9	272	271	-1	295	302	7
Setúbal	8	7	-1	12	22	10	366	328	-38	386	357	-29
Viana do Castelo	2	7	5	7	8	1	125	117	-8	134	132	-2
Vila Real	1	1	0	2	14	12	89	104	15	92	119	27
Viseu	4	3	-1	9	4	-5	223	196	-27	236	203	-33
TOTAL	85	71	-14	280	291	11	5170	5232	62	5535	5594	59

Vítimas mortais e feridos graves por distrito - Jan a Fev de 2014



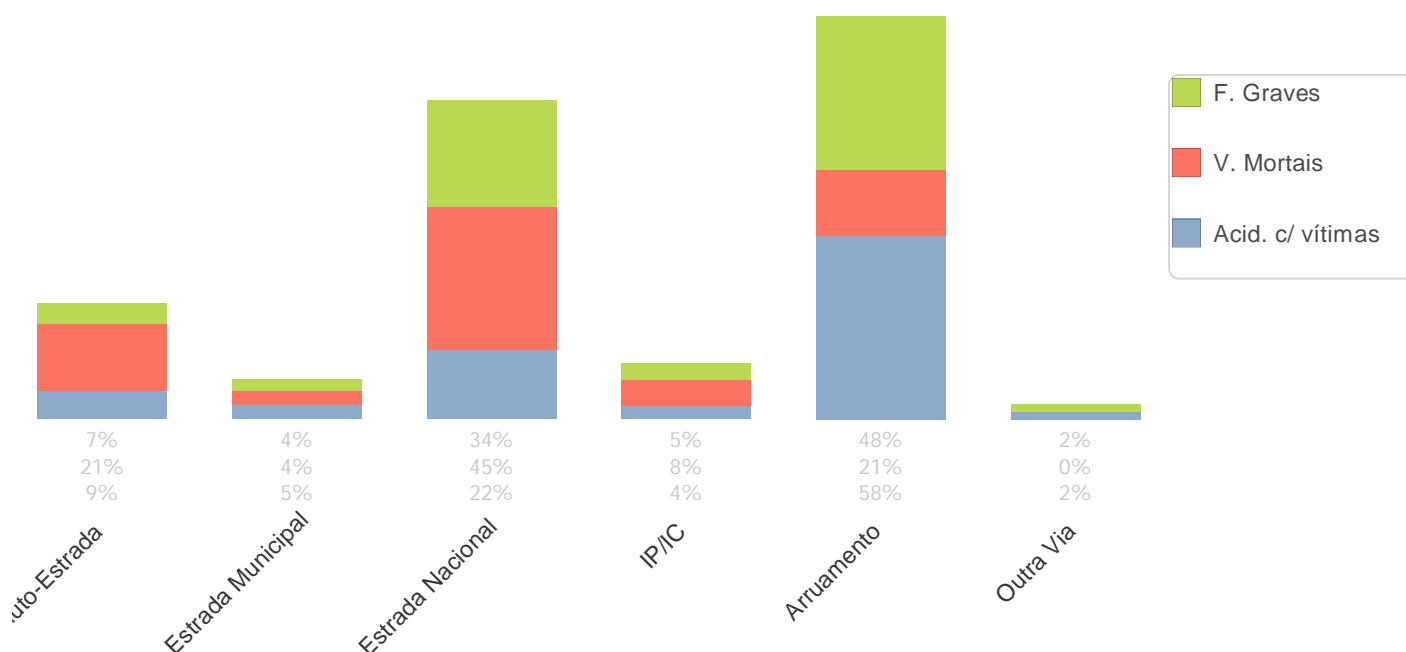
SINISTRALIDADE POR TIPO DE VIA E LOCALIZAÇÃO

1. Acidentes e vítimas - Jan a Fev

		Acidentes c/ vítimas 2013	Acidentes c/ vítimas 2014	14-13	Vítimas mortais 2013	Vítimas mortais 2014	14-13	Feridos graves 2013	Feridos graves 2014	14-13	Feridos leves 2013	Feridos leves 2014	14-13
Arruamento	Dentro das localidades	2595	2570	-25	20	15	-5	146	141	-5	2966	2913	-53
	Total	2595	2570	-25	20	15	-5	146	141	-5	2966	2913	-53
Auto-Estrada	Fora das localidades	295	404	109	3	15	12	9	19	10	392	515	123
	Total	295	404	109	3	15	12	9	19	10	392	515	123
Estrada Municipal	Dentro das localidades	61	59	-2	0	0	0	7	4	-3	82	87	5
	Fora das localidades	138	147	9	5	3	-2	10	7	-3	165	194	29
	Total	199	206	7	5	3	-2	17	11	-6	247	281	34
Estrada Nacional	Dentro das localidades	489	546	57	15	14	-1	37	39	2	588	675	87
	Fora das localidades	457	435	-22	24	18	-6	40	59	19	604	508	-96
	Total	946	981	35	39	32	-7	77	98	21	1192	1183	-9
IP/IC	Dentro das localidades	44	73	29	0	1	1	3	1	-2	57	86	29
	Fora das localidades	101	109	8	16	5	-11	23	14	-9	160	131	-29
	Total	145	182	37	16	6	-10	26	15	-11	217	217	0
Outra Via *	Dentro das localidades	70	33	-37	1	0	-1	2	2	0	81	36	-45
	Fora das localidades	63	66	3	1	0	-1	3	5	2	75	87	12
	Total	133	99	-34	2	0	-2	5	7	2	156	123	-33
TOTAL		4313	4442	129	85	71	-14	280	291	11	5170	5232	62

* Estradas Regionais, Estradas Florestais, Pontes, Variantes e Outras Vias

Acidentes e vítimas segundo o tipo de via (%) - Jan a Fev de 2014



SINISTRALIDADE POR ENTIDADE PARTICIPANTE

1. Acidentes e vítimas por mês

		Acidentes c/ vítimas 2013	Acidentes c/ vítimas 2014	14-13	Vítimas mortais 2013	Vítimas mortais 2014	14-13	Feridos graves 2013	Feridos graves 2014	14-13	Feridos leves 2013	Feridos leves 2014	14-13
GNR	Jan	1379	1338	-41	51	33	-18	107	87	-20	1697	1627	-70
	Fev	1123	1258	135	25	31	6	78	99	21	1379	1507	128
	Total	2502	2596	94	76	64	-12	185	186	1	3076	3134	58
PSP	Jan	989	952	-37	5	4	-1	53	50	-3	1139	1111	-28
	Fev	822	894	72	4	3	-1	42	55	13	955	987	32
	Total	1811	1846	35	9	7	-2	95	105	10	2094	2098	4
TOTAL		4313	4442	129	85	71	-14	280	291	11	5170	5232	62

NOTAS