



AUTORIDADE NACIONAL
SEGURANÇA RODOVIÁRIA

Jan de 2014

**Principais Indicadores
de Sinistralidade
Continente**

Observatório de Segurança Rodoviária

ÍNDICE

DEFINIÇÕES	3
EVOLUÇÃO 2005-2014	4
1. Acidentes com vítimas no período de Jan	4
2. Vítimas no período de Jan	5
3. Acidentes e vítimas segundo a localização, no período de Jan	6
4. Atropelamentos segundo a localização, no período de Jan	8
5. Colisões segundo a localização, no período de Jan	10
6. Despistes segundo a localização, no período de Jan	12
7. Utentes vítimas no período de Jan	14
SINISTRALIDADE 2005-2014	17
1. Acidentes com vítimas	17
2. Vítimas por mês	18
3. Vítimas por mês, segundo a categoria de utente	19
4. Utentes vítimas segundo o grupo etário, no período de Jan	22
SINISTRALIDADE POR DISTRITO	25
1. Acidentes com vítimas no período de Jan	25
2. Vítimas no período de Jan	26
SINISTRALIDADE POR TIPO DE VIA E LOCALIZAÇÃO	27
1. Acidentes e vítimas no período de Jan	27
SINISTRALIDADE POR ENTIDADE PARTICIPANTE	28
1. Acidentes e vítimas por mês	28
NOTAS	29

Acidente

Ocorrência na via pública ou que nela tenha origem envolvendo pelo menos um veículo em movimento, do conhecimento das entidades fiscalizadoras (GNR, GNR/BT e PSP) e da qual resultem vítimas e/ou danos materiais.

Acidente com vítimas

Acidente do qual resulte pelo menos uma vítima.

Acidente mortal

Acidente do qual resulte pelo menos um morto.

Acidente com feridos graves

Acidente do qual resulte pelo menos um ferido grave, não tendo ocorrido qualquer morte.

Acidente com feridos leves

Acidente do qual resulte pelo menos um ferido leve e em que não se tenham registado mortos nem feridos graves.

Vítima

Ser humano que em consequência de acidente sofra danos corporais.

Morto/Vítima mortal (no local)

Vítima cujo óbito ocorra no local do acidente ou durante o percurso até à unidade de saúde.

Morto/Vítima mortal a 30 dias *

Vítima cujo óbito ocorra no período de 30 dias após o acidente.

Ferido grave

Vítima de acidente cujos danos corporais obriguem a um período de hospitalização superior a 24 horas e que não venha a falecer nos 30 dias após o acidente.

Ferido leve

Vítima de acidente que não seja considerada ferido grave e que não venha a falecer nos 30 dias após o acidente.

Condutor

Pessoa que detém o comando de um veículo ou animal na via pública.

Passageiro

Pessoa afectada a um veículo na via pública e que não seja condutora.

Peão

Pessoa que transita na via pública a pé e em locais sujeitos à legislação rodoviária. Consideram-se ainda peões todas as pessoas que conduzam à mão velocípedes ou ciclomotores de duas rodas sem carro atrelado ou carros de crianças ou de deficientes físicos.

Índice de gravidade

Número de mortos por 100 acidentes com vítimas.

Indicador de gravidade

$IG = 100 \times M + 10 \times FG + 3 \times FL$, em que M é o número de mortos, FG o de feridos graves e FL o de feridos leves.

Ponto negro

Lanço de estrada com o máximo de 200 metros de extensão, no qual se registou, pelo menos, 5 acidentes com vítimas, no ano em análise, e cuja soma de indicadores de gravidade é superior a 20.

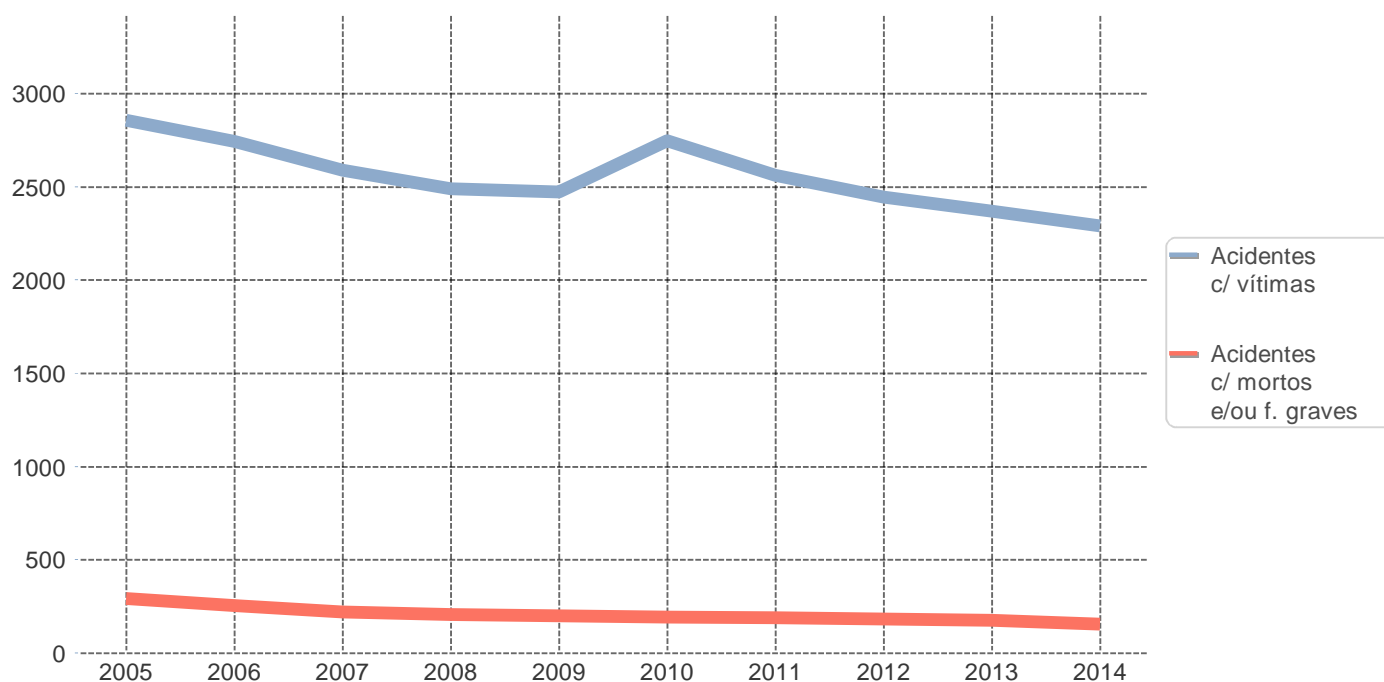
* Em conformidade com o Despacho n.º 27808/2009, de 31 de Dezembro, o número de "Mortos a 30 dias" assume um carácter definitivo no prazo de seis meses após a ocorrência do acidente.

EVOLUÇÃO 2005-2014

1. Acidentes com vítimas - Jan

	Acidentes c/ vítimas	Acidentes c/ mortos	Acidentes c/ mortos e/ou f. graves	Índice de gravidade
2005	2858	76	291	2,9
2006	2744	59	254	2,3
2007	2589	59	218	2,7
2008	2488	49	205	2,0
2009	2471	56	200	2,4
2010	2746	58	193	2,3
2011	2560	59	188	2,6
2012	2446	37	181	1,6
2013	2368	43	175	2,4
2014	2290	35	155	1,6

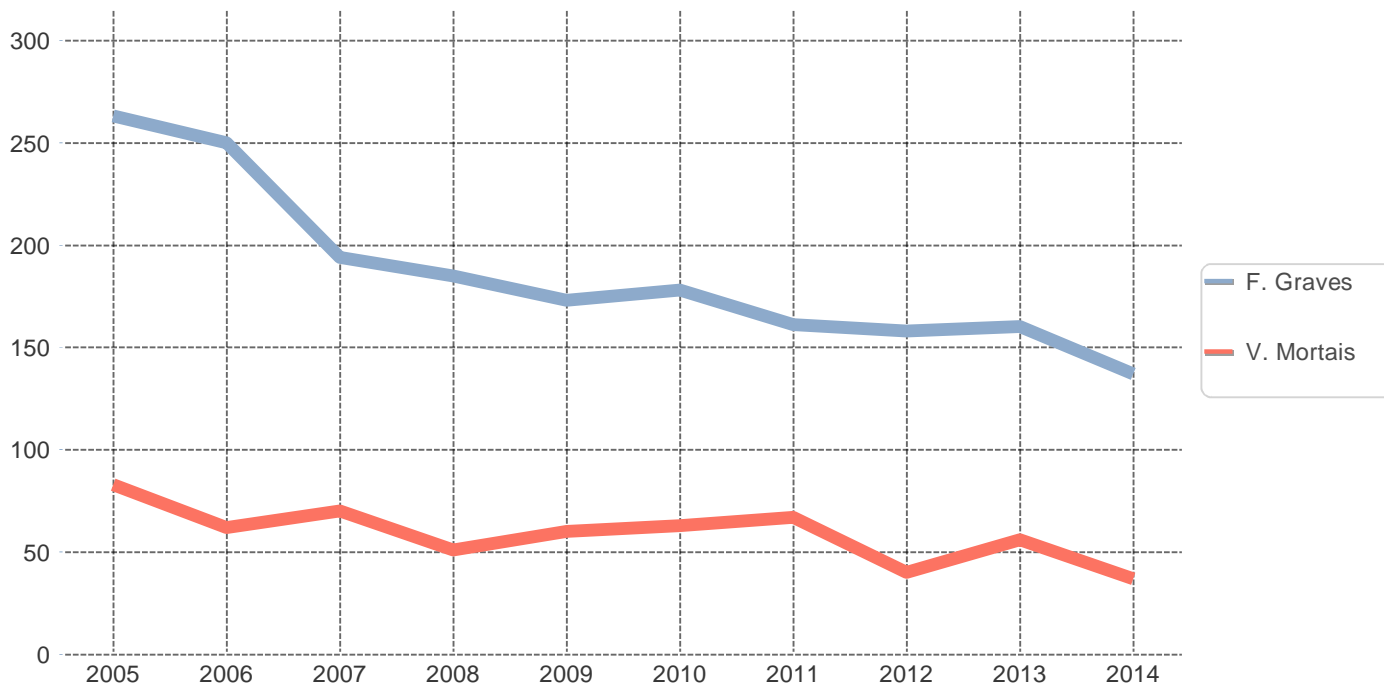
Evolução dos acidentes c/ vítimas e acidentes c/ mortos e/ou f. graves



2. Vítimas - Jan

	Vítimas mortais	Feridos graves	Feridos leves	Total vítimas
2005	83	263	3460	3806
2006	62	250	3367	3679
2007	70	194	3101	3365
2008	51	185	2998	3234
2009	60	173	3023	3256
2010	63	178	3314	3555
2011	67	161	3074	3302
2012	40	158	2923	3121
2013	56	160	2836	3052
2014	37	137	2738	2912

Evolução das vítimas mortais e feridos graves



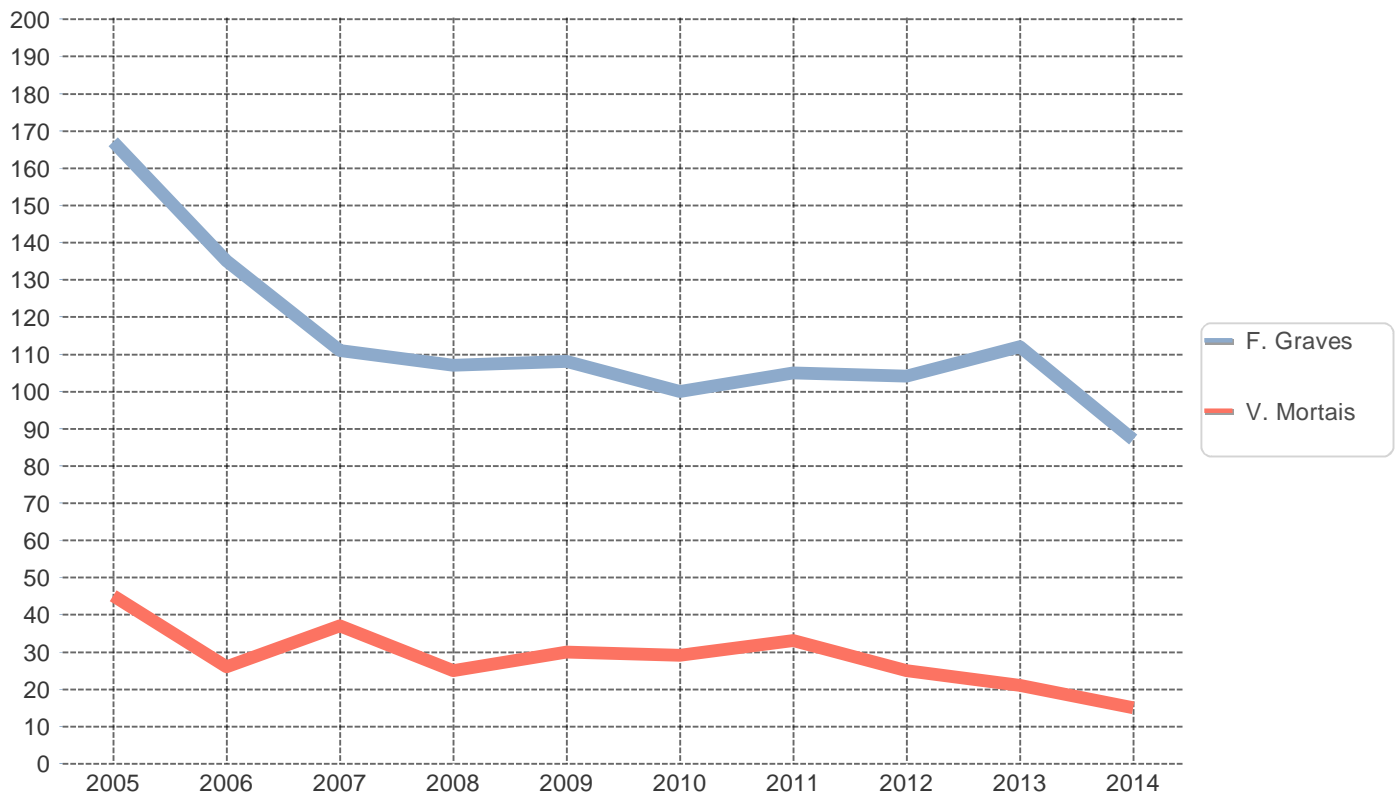
3. Acidentes e vítimas segundo a localização - Jan

		Acidentes c/ vítimas	Vítimas mortais	Feridos graves	Feridos leves	Total vítimas	Índice de gravidade
Dentro das localidades	2005	2006	45	167	2336	2548	2,2
	2006	1969	26	135	2332	2493	1,3
	2007	1861	37	111	2165	2313	2,0
	2008	1716	25	107	2001	2133	1,5
	2009	1757	30	108	2057	2195	1,7
	2010	1973	29	100	2314	2443	1,5
	2011	1914	33	105	2246	2384	1,7
	2012	1886	25	104	2210	2339	1,3
	2013	1762	21	112	2027	2160	1,2
2014	1668	15	87	1973	2075	0,9	
Fora das localidades	2005	852	38	96	1124	1258	4,5
	2006	775	36	115	1035	1186	4,6
	2007	728	33	83	936	1052	4,5
	2008	772	26	78	997	1101	3,4
	2009	714	30	65	966	1061	4,2
	2010	773	34	78	1000	1112	4,4
	2011	646	34	56	828	918	5,3
	2012	560	15	54	713	782	2,7
	2013	606	35	48	809	892	5,8
2014	622	22	50	765	837	3,5	

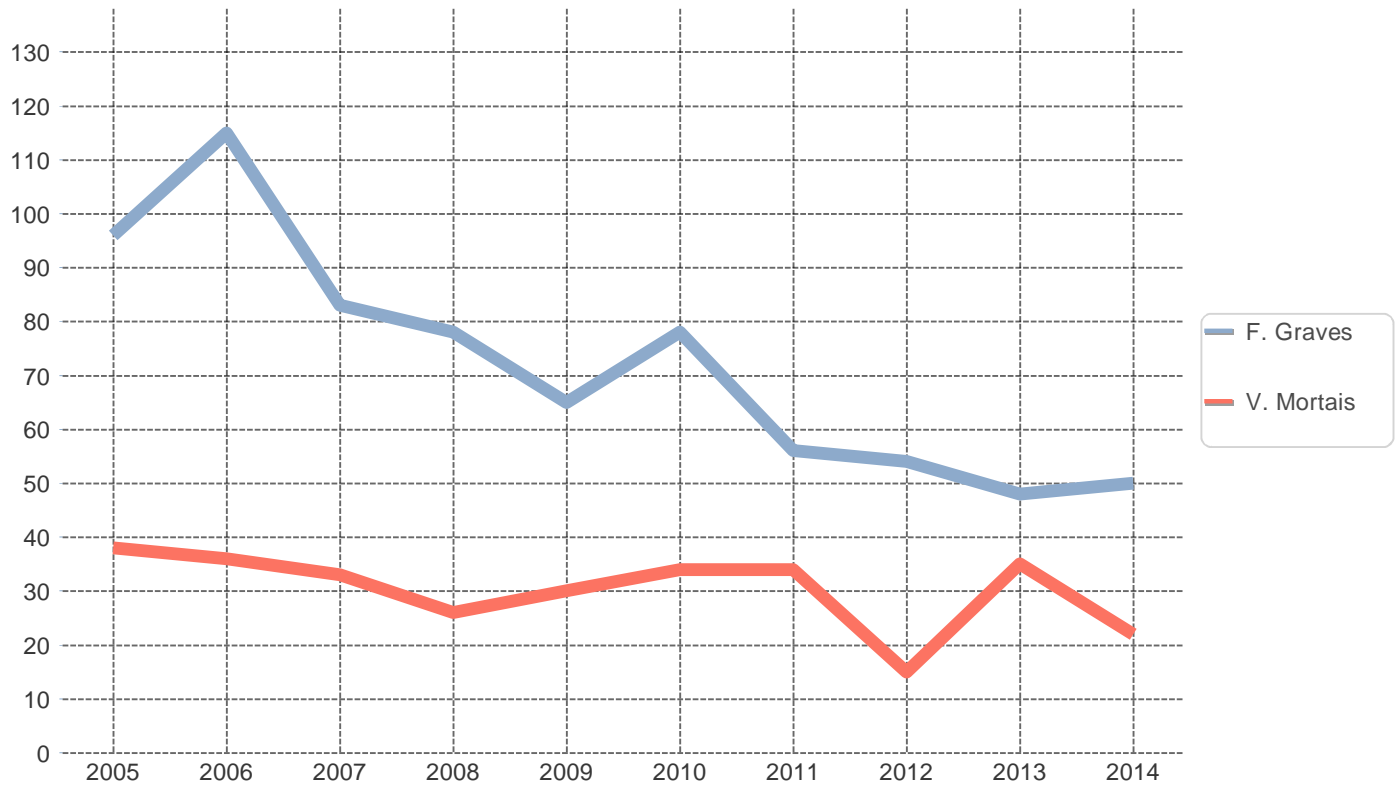
		Acidentes c/ vítimas	Vítimas mortais	Feridos graves	Feridos leves	Total vítimas	Índice de gravidade
TOTAL*	2005	2858	83	263	3460	3806	2,9
	2006	2744	62	250	3367	3679	2,3
	2007	2589	70	194	3101	3365	2,7
	2008	2488	51	185	2998	3234	2,0
	2009	2471	60	173	3023	3256	2,4
	2010	2746	63	178	3314	3555	2,3
	2011	2560	67	161	3074	3302	2,6
	2012	2446	40	158	2923	3121	1,6
	2013	2368	56	160	2836	3052	2,4
	2014	2290	37	137	2738	2912	1,6

* Inclui Não Definidos

Vítimas mortais e feridos graves DENTRO DAS LOCALIDADES



Vítimas mortais e feridos graves FORA DAS LOCALIDADES



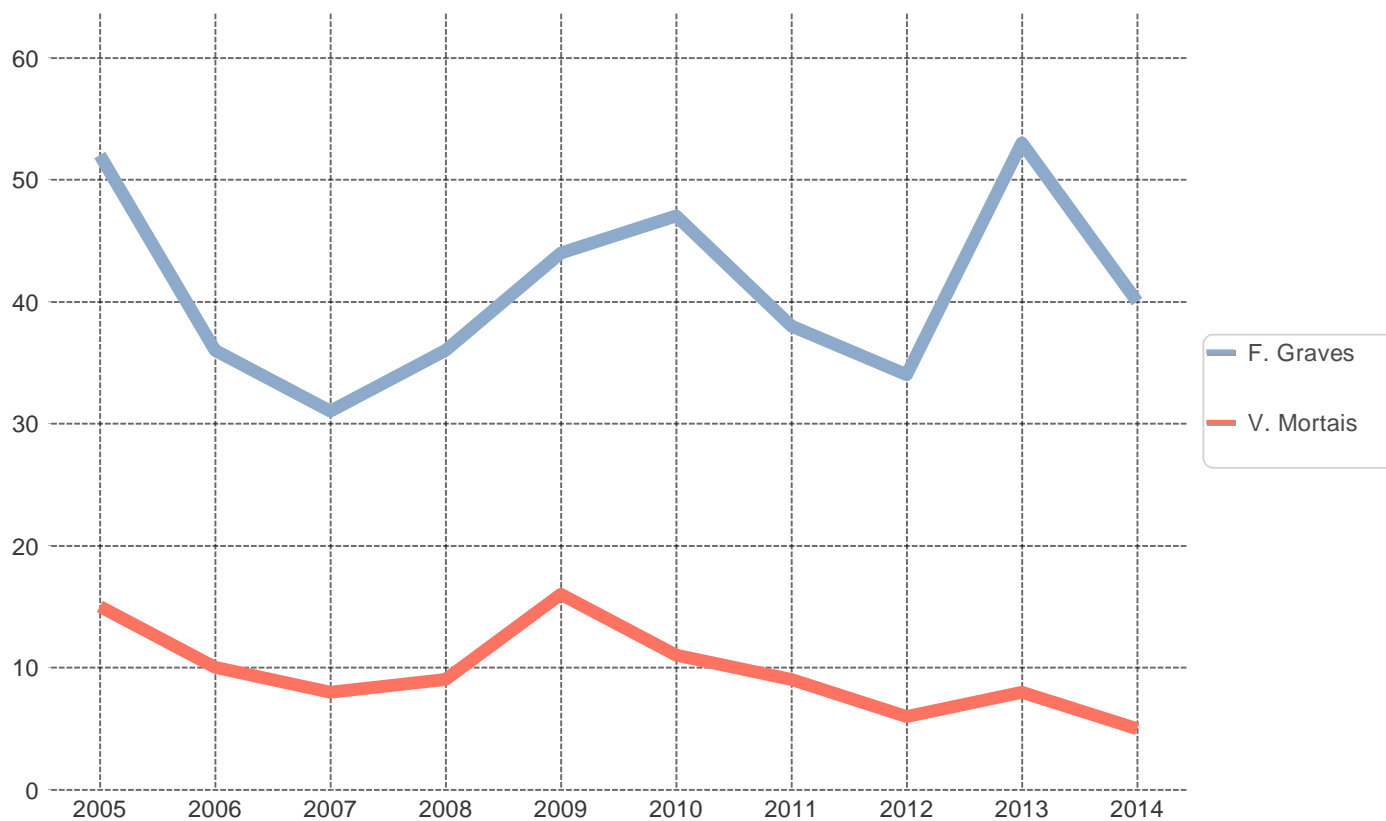
4. Atropelamentos segundo a localização - Jan

		Acidentes c/ vítimas	Vítimas mortais	Feridos graves	Feridos leves	Total vítimas	Índice de gravidade
Dentro das localidades	2005	505	15	52	480	547	3,0
	2006	454	10	36	442	488	2,2
	2007	452	8	31	453	492	1,8
	2008	439	9	36	426	471	2,1
	2009	476	16	44	471	531	3,4
	2010	501	11	47	464	522	2,2
	2011	491	9	38	475	522	1,8
	2012	427	6	34	418	458	1,4
	2013	498	8	53	471	532	1,6
	2014	448	5	40	435	480	1,1
Fora das localidades	2005	36	5	4	31	40	13,9
	2006	34	6	6	27	39	17,6
	2007	24	5	7	19	31	20,8
	2008	23	3	3	19	25	13,0
	2009	15	2	3	11	16	13,3
	2010	20	0	7	15	22	0,0
	2011	18	3	4	14	21	16,7
	2012	18	3	6	12	21	16,7
	2013	15	4	0	13	17	26,7
	2014	19	5	3	13	21	26,3

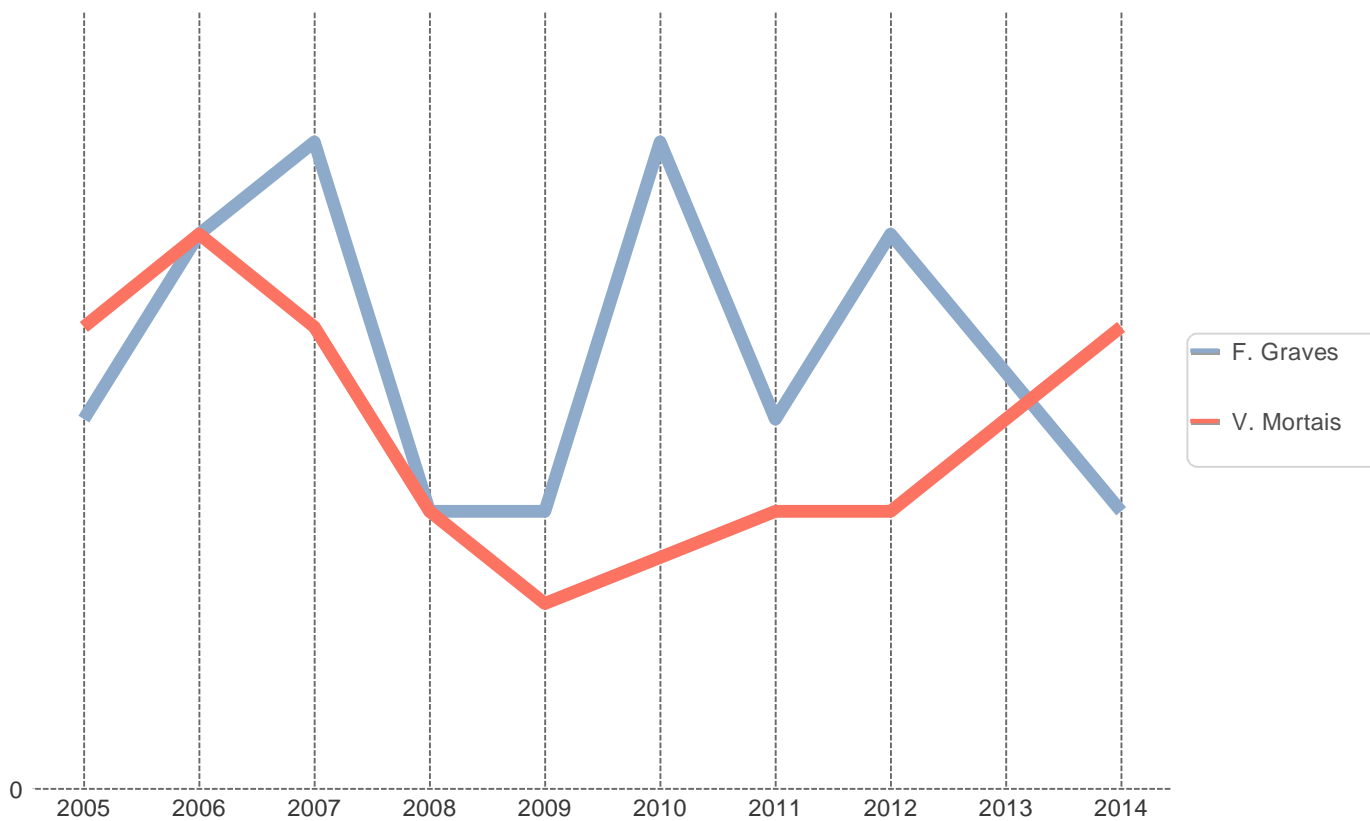
		Acidentes c/ vítimas	Vítimas mortais	Feridos graves	Feridos leves	Total vítimas	Índice de gravidade
TOTAL*	2005	541	20	56	511	587	3,7
	2006	488	16	42	469	527	3,3
	2007	476	13	38	472	523	2,7
	2008	462	12	39	445	496	2,6
	2009	491	18	47	482	547	3,7
	2010	521	11	54	479	544	2,1
	2011	509	12	42	489	543	2,4
	2012	445	9	40	430	479	2,0
	2013	513	12	53	484	549	2,3
	2014	467	10	43	448	501	2,1

* Inclui Não Definidos

Vítimas mortais e feridos graves DENTRO DAS LOCALIDADES



Vítimas mortais e feridos graves FORA DAS LOCALIDADES



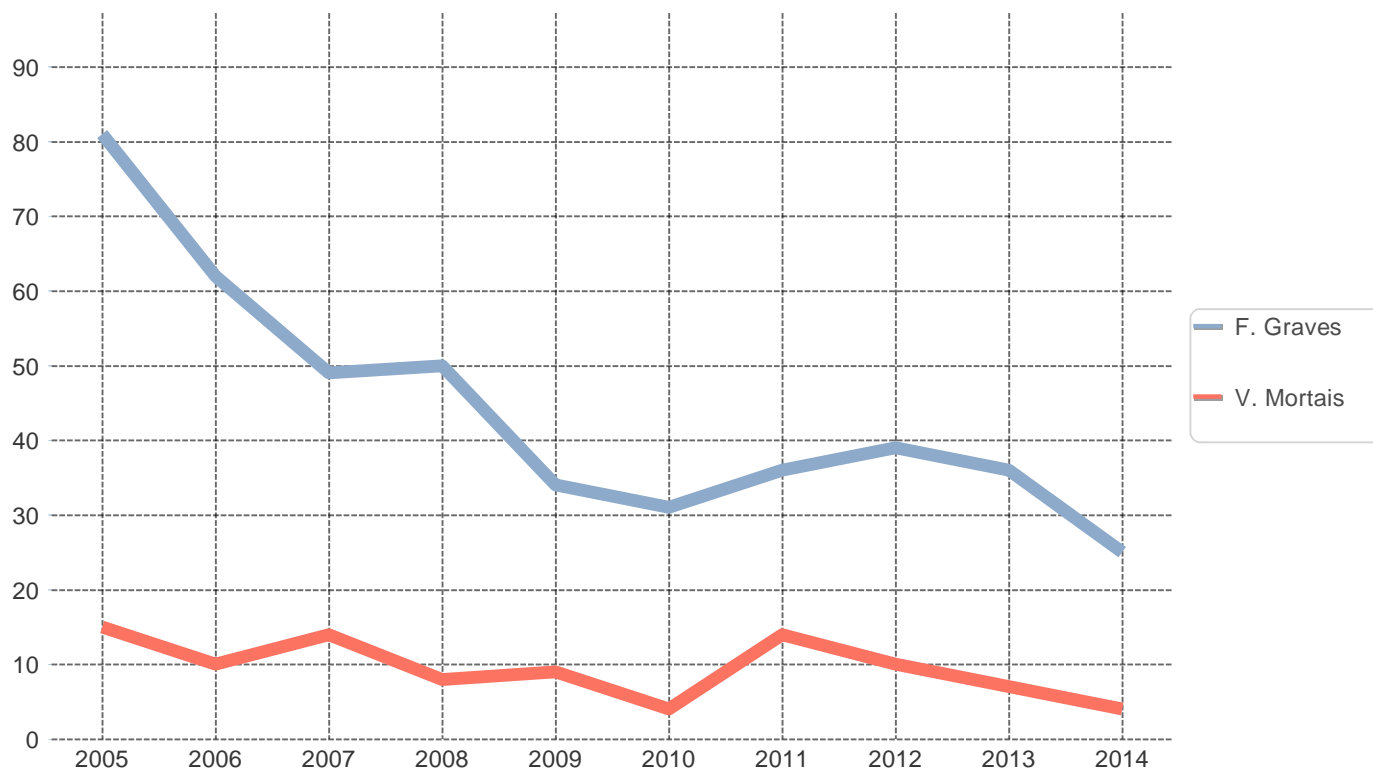
5. Colisões segundo a localização - Jan

		Acidentes c/ vítimas	Vítimas mortais	Feridos graves	Feridos leves	Total vítimas	Índice de gravidade
Dentro das localidades	2005	1102	15	81	1412	1508	1,4
	2006	1098	10	62	1409	1481	0,9
	2007	1006	14	49	1272	1335	1,4
	2008	914	8	50	1168	1226	0,9
	2009	901	9	34	1168	1211	1,0
	2010	971	4	31	1278	1313	0,4
	2011	952	14	36	1241	1291	1,5
	2012	998	10	39	1304	1353	1,0
	2013	848	7	36	1073	1116	0,8
	2014	797	4	25	1062	1091	0,5
Fora das localidades	2005	405	16	49	602	667	4,0
	2006	359	10	62	538	610	2,8
	2007	360	18	52	495	565	5,0
	2008	374	11	40	565	616	2,9
	2009	293	15	32	463	510	5,1
	2010	312	19	37	465	521	6,1
	2011	267	12	25	386	423	4,5
	2012	265	2	27	382	411	0,8
	2013	247	12	17	375	404	4,9
	2014	224	4	24	307	335	1,8

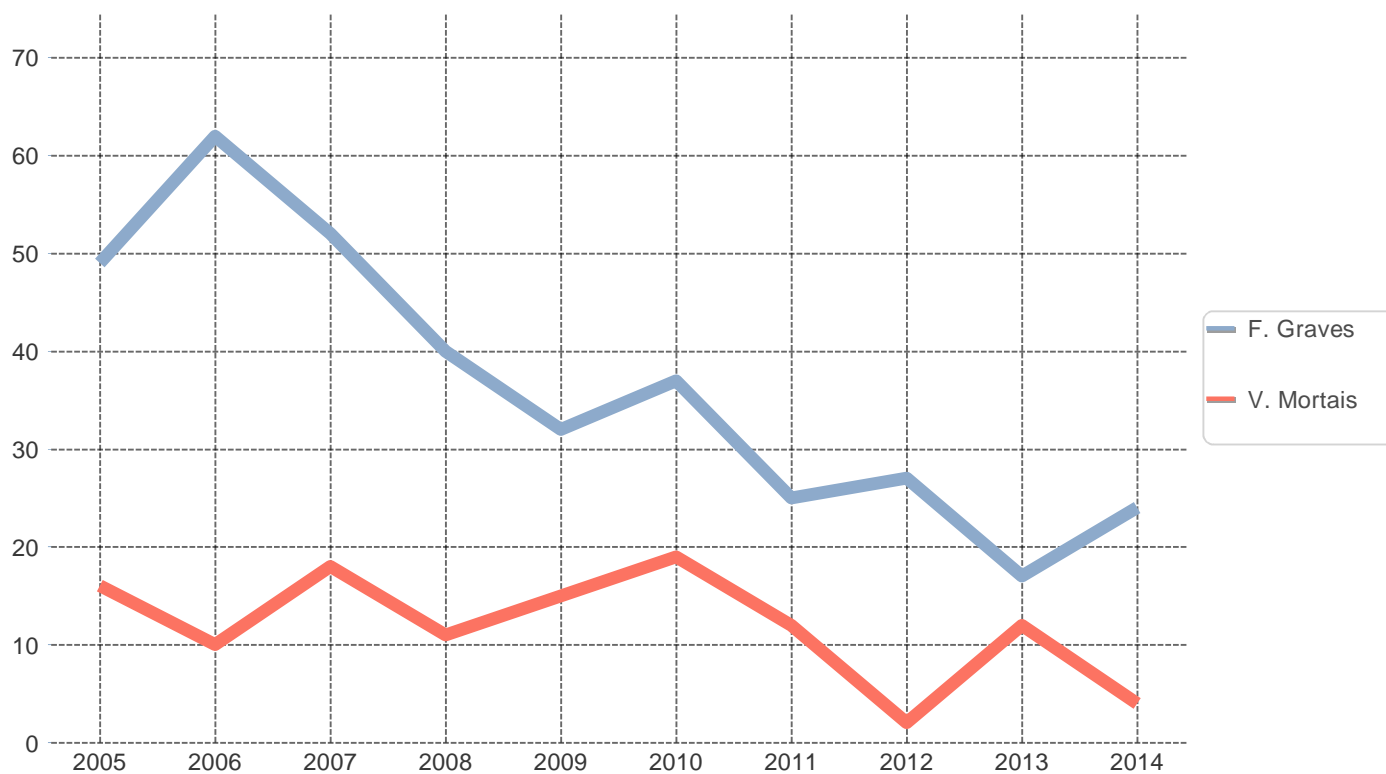
		Acidentes c/ vítimas	Vítimas mortais	Feridos graves	Feridos leves	Total vítimas	Índice de gravidade
TOTAL*	2005	1507	31	130	2014	2175	2,1
	2006	1457	20	124	1947	2091	1,4
	2007	1366	32	101	1767	1900	2,3
	2008	1288	19	90	1733	1842	1,5
	2009	1194	24	66	1631	1721	2,0
	2010	1283	23	68	1743	1834	1,8
	2011	1219	26	61	1627	1714	2,1
	2012	1263	12	66	1686	1764	1,0
	2013	1095	19	53	1448	1520	1,7
	2014	1021	8	49	1369	1426	0,8

* Inclui Não Definidos

Vítimas mortais e feridos graves DENTRO DAS LOCALIDADES



Vítimas mortais e feridos graves FORA DAS LOCALIDADES



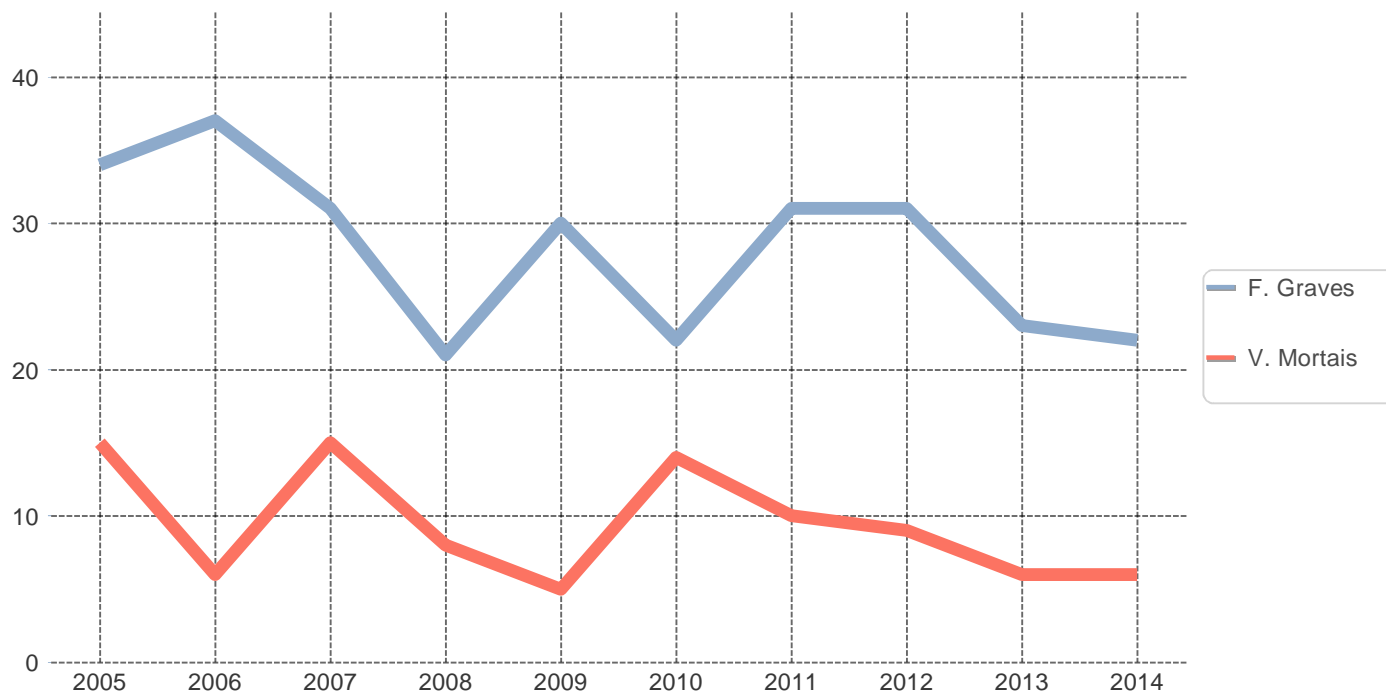
6. Despistes segundo a localização - Jan

		Acidentes c/ vítimas	Vítimas mortais	Feridos graves	Feridos leves	Total vítimas	Índice de gravidade
Dentro das localidades	2005	399	15	34	444	493	3,8
	2006	417	6	37	481	524	1,4
	2007	403	15	31	440	486	3,7
	2008	363	8	21	407	436	2,2
	2009	380	5	30	418	453	1,3
	2010	501	14	22	572	608	2,8
	2011	471	10	31	530	571	2,1
	2012	461	9	31	488	528	2,0
	2013	416	6	23	483	512	1,4
2014	423	6	22	476	504	1,4	
Fora das localidades	2005	411	17	43	491	551	4,1
	2006	382	20	47	470	537	5,2
	2007	344	10	24	422	456	2,9
	2008	375	12	35	413	460	3,2
	2009	406	13	30	492	535	3,2
	2010	441	15	34	520	569	3,4
	2011	361	19	27	428	474	5,3
	2012	277	10	21	319	350	3,6
	2013	344	19	31	421	471	5,5
2014	379	13	23	445	481	3,4	

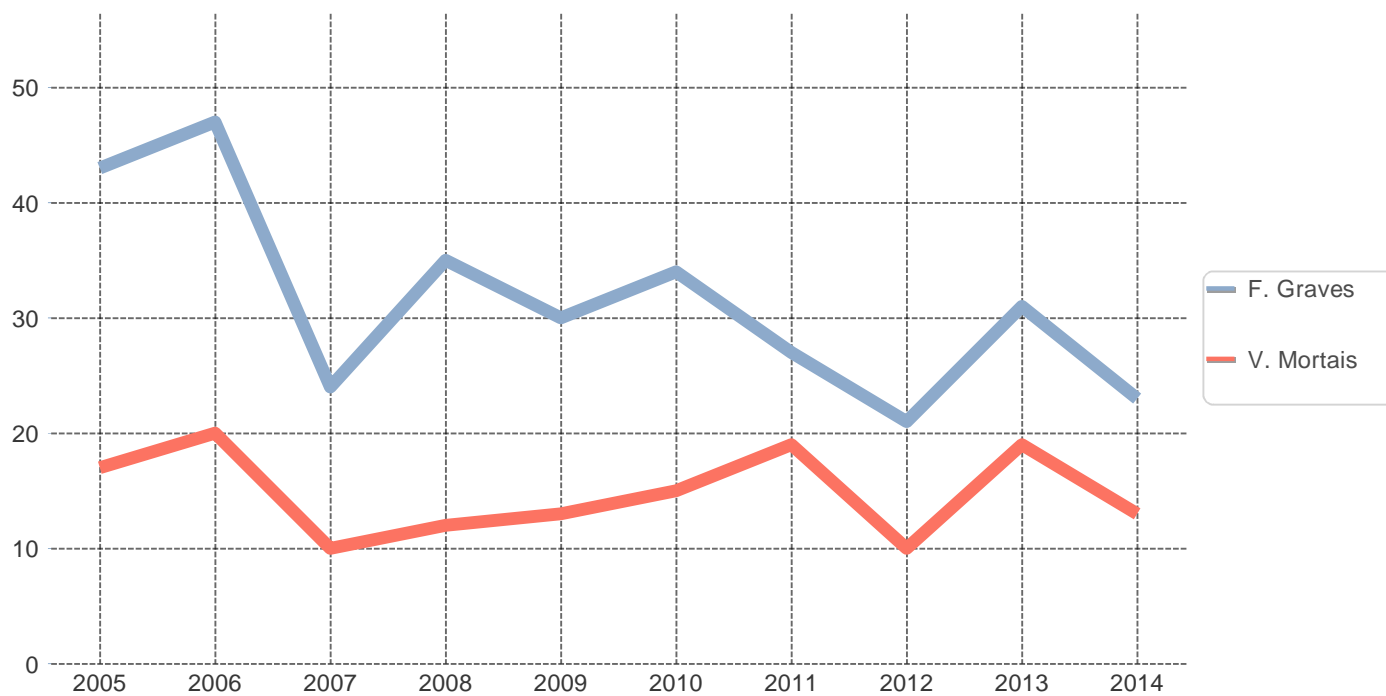
		Acidentes c/ vítimas	Vítimas mortais	Feridos graves	Feridos leves	Total vítimas	Índice de gravidade
TOTAL*	2005	810	32	77	935	1044	4,0
	2006	799	26	84	951	1061	3,3
	2007	747	25	55	862	942	3,3
	2008	738	20	56	820	896	2,7
	2009	786	18	60	910	988	2,3
	2010	942	29	56	1092	1177	3,1
	2011	832	29	58	958	1045	3,5
	2012	738	19	52	807	878	2,6
	2013	760	25	54	904	983	3,3
	2014	802	19	45	921	985	2,4

* Inclui Não Definidos

Vítimas mortais e feridos graves DENTRO DAS LOCALIDADES



Vítimas mortais e feridos graves FORA DAS LOCALIDADES



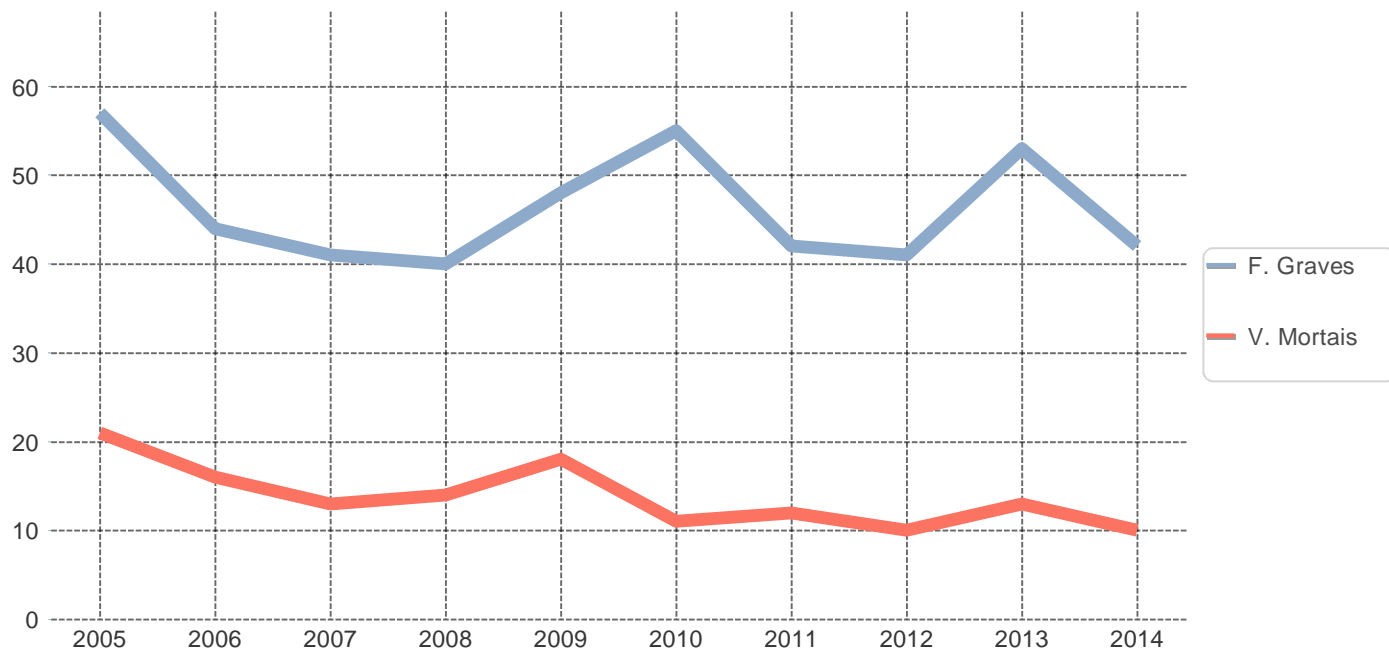
7. Utentes vítimas - Jan

		Peões	Velocípedes	"2 Rodas" a motor	Ligeiros	Pesados	Outros *	Total
VÍTIMAS MORTAIS	2005	21	3	16	38	3	2	83
	2006	16	1	10	32	0	3	62
	2007	13	2	12	37	3	3	70
	2008	14	3	6	26	1	1	51
	2009	18	3	8	26	3	2	60
	2010	11	2	9	37	1	3	63
	2011	12	3	6	44	1	1	67
	2012	10	1	9	18	2	0	40
	2013	13	2	5	22	14	0	56
	2014	10	1	4	19	1	2	37
FERIDOS GRAVES	2005	57	8	60	133	1	4	263
	2006	44	4	34	161	3	4	250
	2007	41	7	43	100	0	3	194
	2008	40	9	39	92	1	4	185
	2009	48	6	23	86	6	4	173
	2010	55	3	21	93	2	4	178
	2011	42	5	26	79	3	6	161
	2012	41	4	38	65	1	9	158
	2013	53	5	28	57	14	3	160
	2014	42	4	24	64	1	2	137
FERIDOS LEVES	2005	489	80	534	2237	69	51	3460
	2006	470	78	501	2215	56	47	3367
	2007	464	77	434	2026	51	49	3101
	2008	443	57	424	1963	69	42	2998
	2009	482	52	332	2077	51	29	3023
	2010	479	56	399	2294	40	46	3314
	2011	484	67	403	2029	51	40	3074
	2012	433	81	457	1860	38	54	2923
	2013	469	87	355	1850	50	25	2836
	2014	448	73	302	1837	51	27	2738

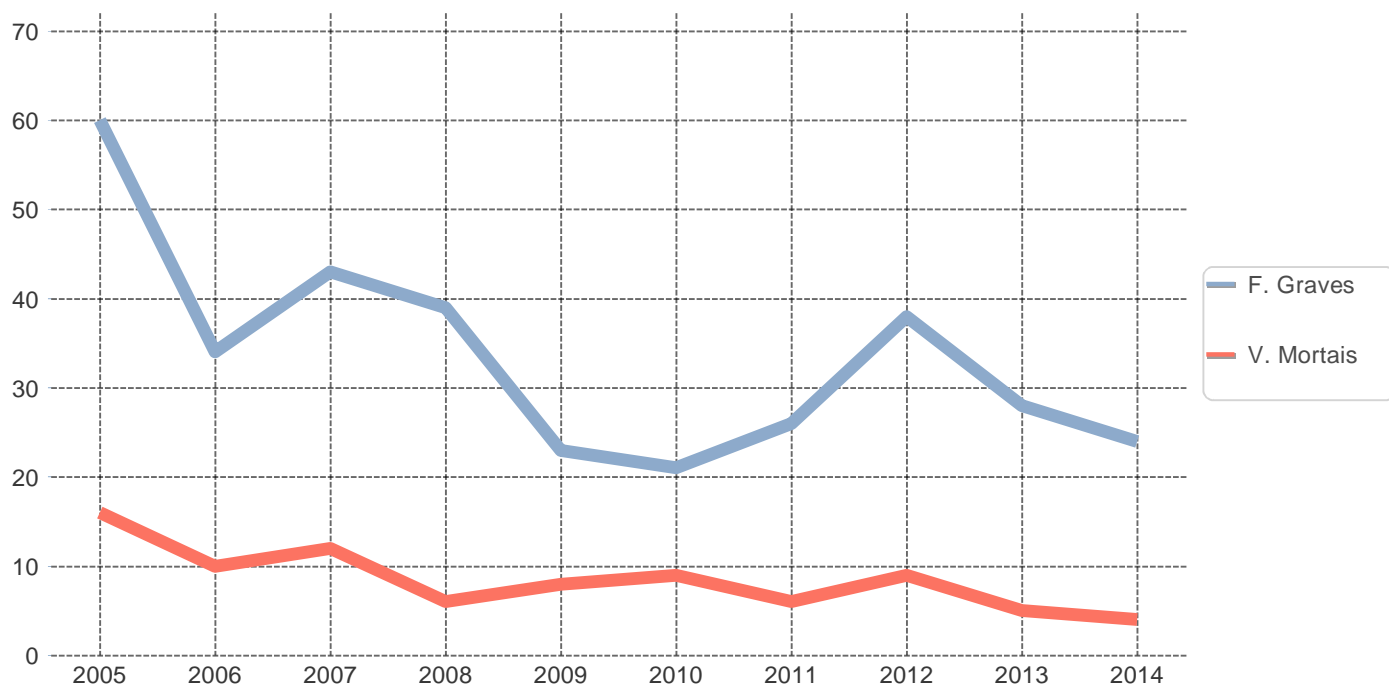
		Peões	Velocípedes	"2 Rodas" a motor	Ligeiros	Pesados	Outros *	Total
TOTAL	2005	567	91	610	2408	73	57	3806
	2006	530	83	545	2408	59	54	3679
	2007	518	86	489	2163	54	55	3365
	2008	497	69	469	2081	71	47	3234
	2009	548	61	363	2189	60	35	3256
	2010	545	61	429	2424	43	53	3555
	2011	538	75	435	2152	55	47	3302
	2012	484	86	504	1943	41	63	3121
	2013	535	94	388	1929	78	28	3052
	2014	500	78	330	1920	53	31	2912

* Inclui Não Definidos

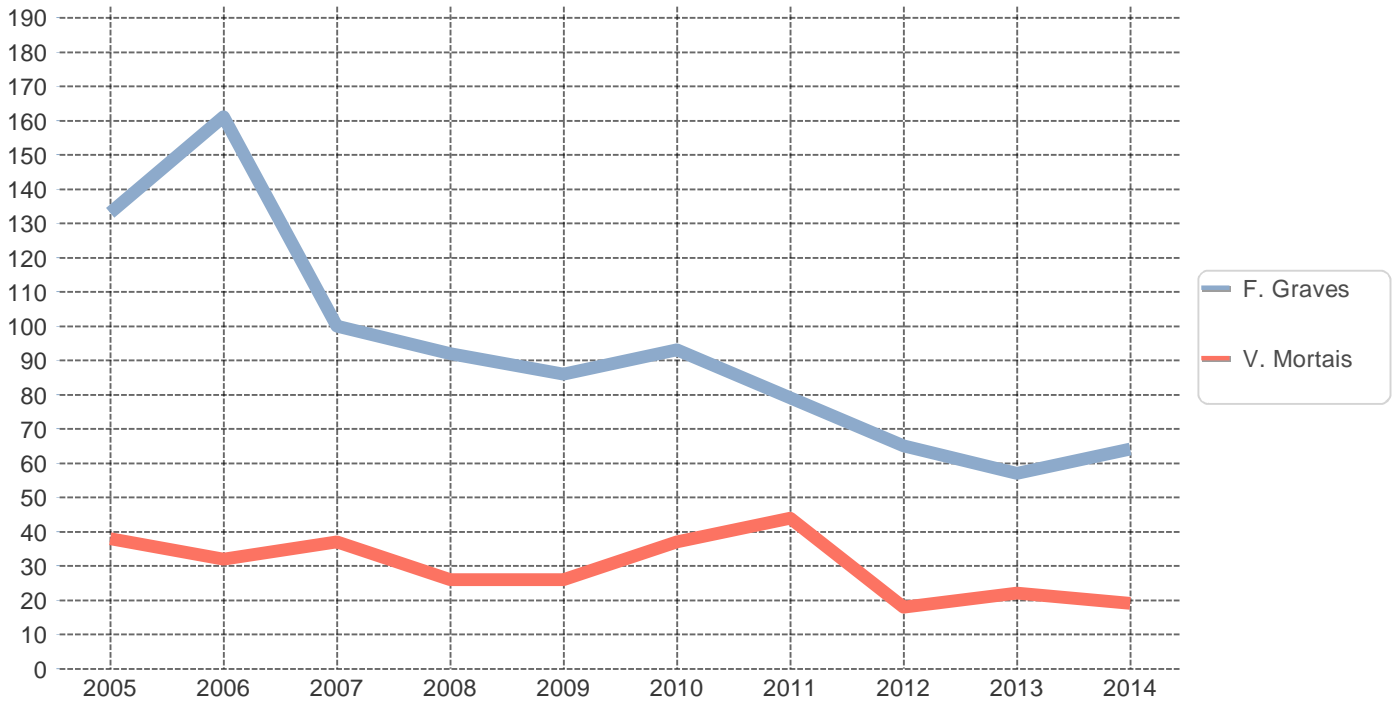
PEÕES vítimas mortais e feridos graves



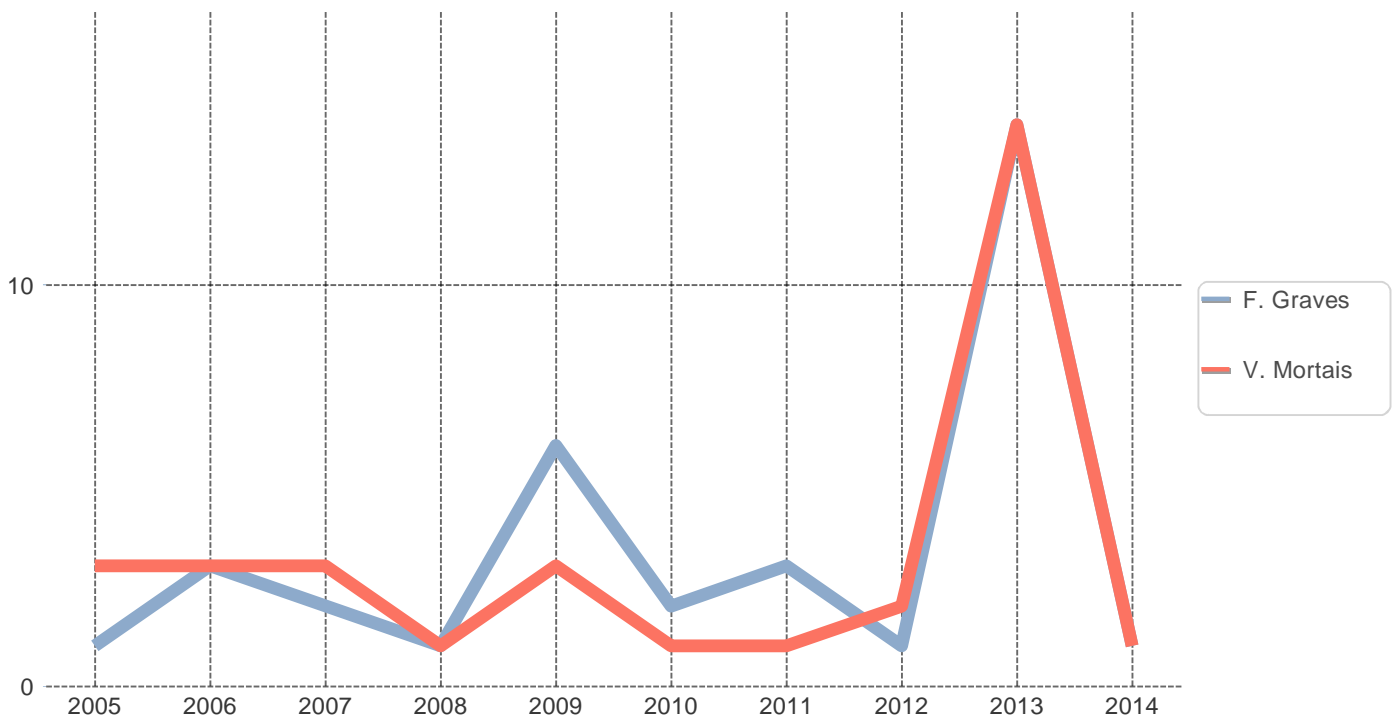
Utentes de VEÍCULOS "2 RODAS" A MOTOR vítimas mortais e feridos graves



Utentes de AUTOMÓVEIS LIGEIROS vítimas mortais e feridos graves



Utentes de AUTOMÓVEIS PESADOS vítimas mortais e feridos graves

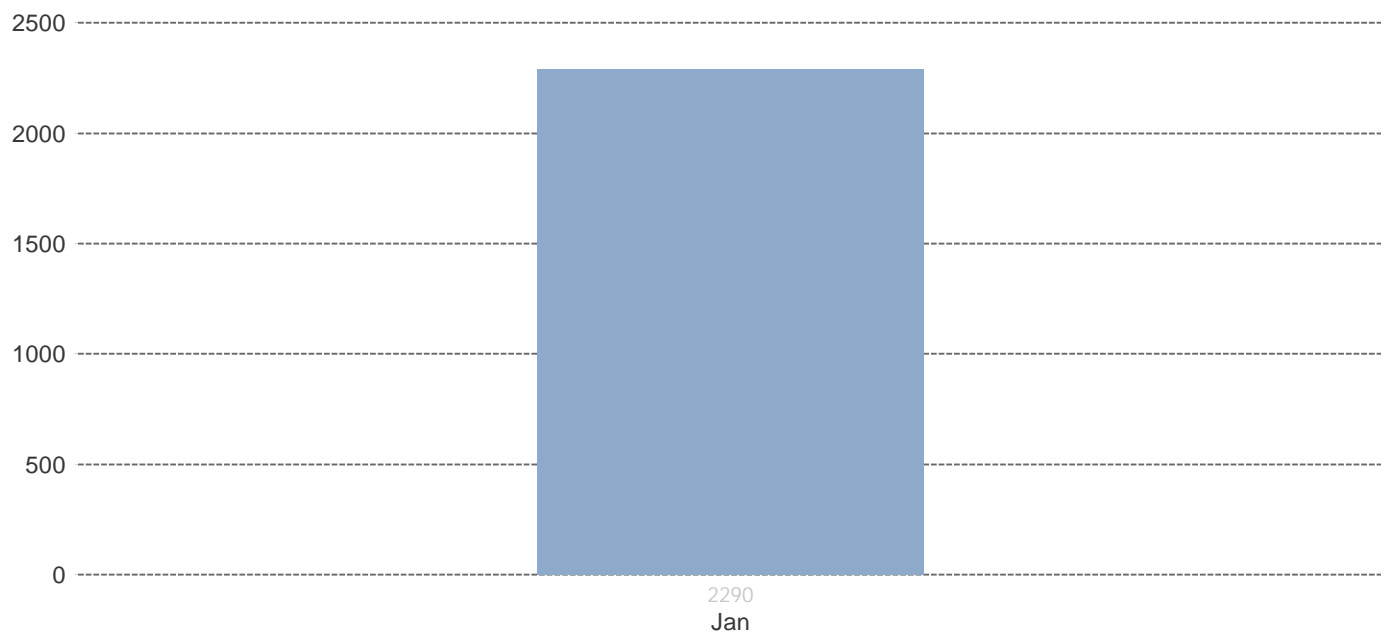


SINISTRALIDADE 2013-2014

1. Acidentes com vítimas por mês

	Acidentes c/ vítimas 2013	Acidentes c/ vítimas 2014	14-13 %	Acidentes c/ mortos e/ou feridos graves 2013	Acidentes c/ mortos e/ou feridos graves 2014	14-13 %	Índice de gravidade 2013	Índice de gravidade 2014
Jan	2368	2290	-3,3	175	155	-11,4	2,4	1,6
TOTAL	2368	2290	-3,3	175	155	-11,4	2,4	1,6

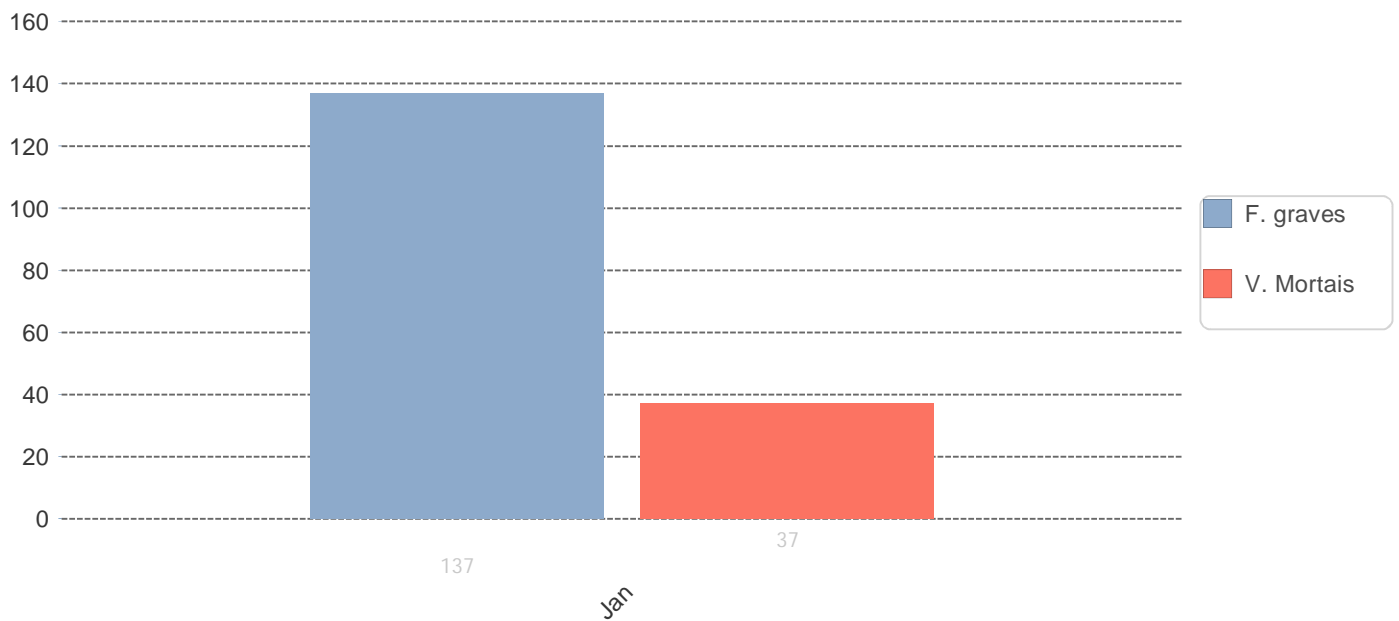
Acidentes com vítimas por mês em 2014



2. Vítimas por mês

	Vítimas mortais 2013	Vítimas mortais 2014	14-13	Feridos graves 2013	Feridos graves 2014	14-13	Feridos leves 2013	Feridos leves 2014	14-13	Total vítimas 2013	Total vítimas 2014	14-13
Jan	56	37	-19	160	137	-23	2836	2738	-98	3052	2912	-140
TOTAL	56	37	-19	160	137	-23	2836	2738	-98	3052	2912	-140

Vítimas mortais e feridos graves por mês em 2014



3. Vítimas por mês, segundo a categoria de utente

	VÍTIMAS MORTAIS								
	Condutores			Passageiros			Peões		
	2013	2014	2014-2013	2013	2014	2014-2013	2013	2014	2014-2013
Jan	28	23	-5	15	4	-11	13	10	-3
TOTAL	28	23	-5	15	4	-11	13	10	-3

Utentes vítimas mortais em 2014



	FERIDOS GRAVES								
	Condutores			Passageiros			Peões		
	2013	2014	2014-2013	2013	2014	2014-2013	2013	2014	2014-2013
Jan	70	71	1	37	24	-13	53	42	-11
TOTAL	70	71	1	37	24	-13	53	42	-11

Feridos graves em 2014



	FERIDOS LEVES								
	Condutores			Passageiros			Peões		
	2013	2014	2014-2013	2013	2014	2014-2013	2013	2014	2014-2013
Jan	1676	1625	-51	691	665	-26	469	448	-21
TOTAL	1676	1625	-51	691	665	-26	469	448	-21

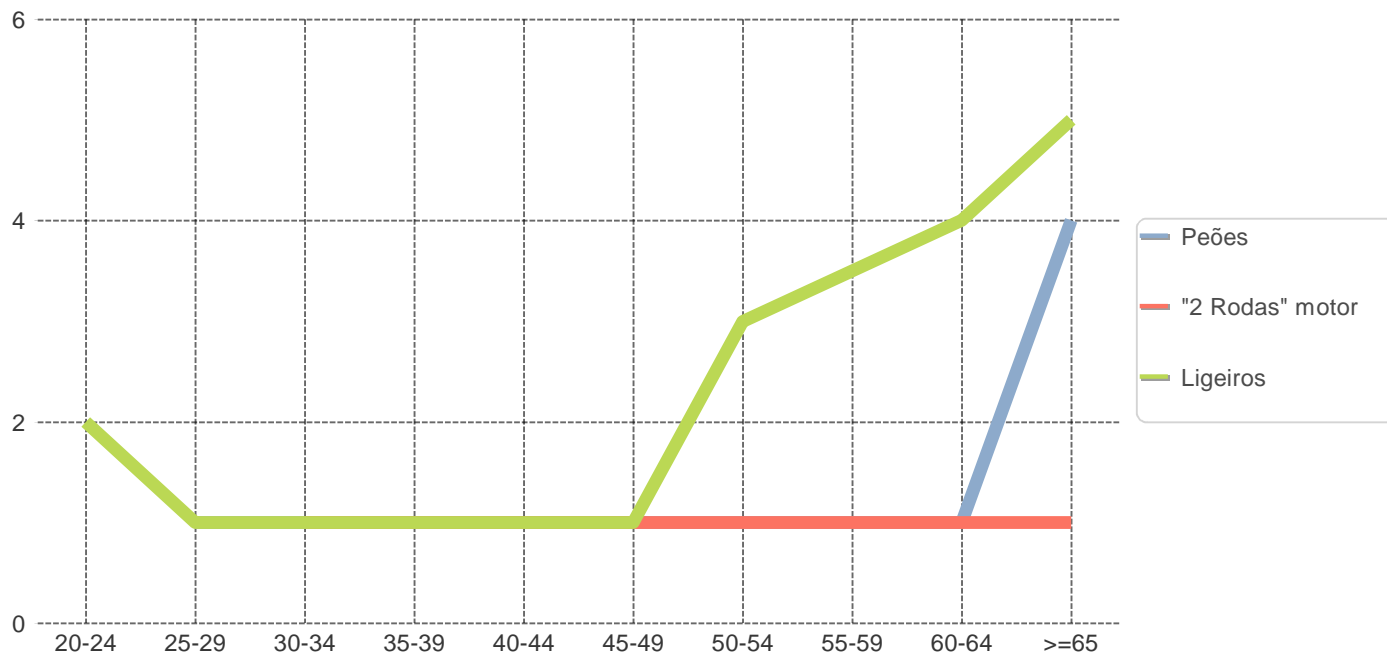
	TOTAL DE VÍTIMAS								
	Condutores			Passageiros			Peões		
	2013	2014	2014-2013	2013	2014	2014-2013	2013	2014	2014-2013
Jan	1774	1719	-55	743	693	-50	535	500	-35
TOTAL	1774	1719	-55	743	693	-50	535	500	-35

4. Utentes vítimas mortais segundo o grupo etário - Jan

		VÍTIMAS MORTAIS											
		15-19	20-24	25-29	30-34	35-39	40-44	45-49	50-54	55-59	60-64	>=65	TOTAL
Peões	2013	1	1	0	1	-	0	1	2	1	3	3	13
	2014	0	0	1	1	-	1	0	1	1	1	4	10
	14-13	-1	-1	1	0	-	1	-1	-1	0	-2	1	-3
Automóveis Ligeiros *	2013	1	2	2	2	2	2	3	1	2	3	2	22
	2014	0	2	1	1	1	1	1	3	0	4	5	19
	14-13	-1	0	-1	-1	-1	-1	-2	2	-2	1	3	-3
Automóveis Pesados *	2013	-	-	-	1	1	-	-	3	-	3	6	14
	2014	-	-	-	0	0	-	-	0	-	1	0	1
	14-13	-	-	-	-1	-1	-	-	-3	-	-2	-6	-13
Velocípedes *	2013	-	1	-	-	-	1	-	-	-	-	0	2
	2014	-	0	-	-	-	0	-	-	-	-	1	1
	14-13	-	-1	-	-	-	-1	-	-	-	-	1	-1
Ciclomotores *	2013	-	-	-	-	-	-	-	-	0	-	1	1
	2014	-	-	-	-	-	-	-	-	1	-	1	2
	14-13	-	-	-	-	-	-	-	-	1	-	0	1
Motociclos *	2013	-	1	-	0	0	1	-	-	2	-	-	4
	2014	-	0	-	1	1	0	-	-	0	-	-	2
	14-13	-	-1	-	1	1	-1	-	-	-2	-	-	-2
Outros	2013	-	-	-	-	-	-	-	-	-	-	0	0
	2014	-	-	-	-	-	-	-	-	-	-	2	2
	14-13	-	-	-	-	-	-	-	-	-	-	2	2
TOTAL	2013	2	5	2	4	3	4	4	6	5	9	12	56
	2014	0	2	2	3	2	2	1	4	2	6	13	37
	14-13	-2	-3	0	-1	-1	-2	-3	-2	-3	-3	1	-19

* Condutores e passageiros

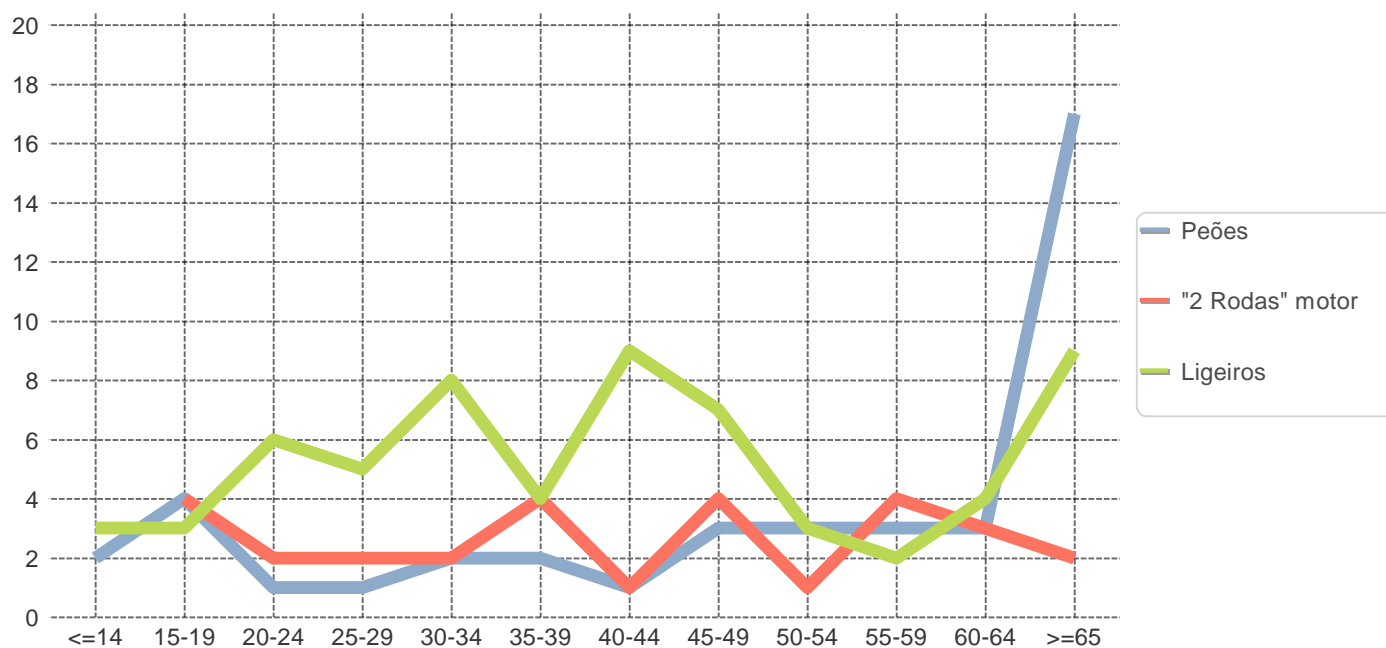
Vítimas mortais por grupo etário - Jan de 2014



		FERIDOS GRAVES													
		<=14	15-19	20-24	25-29	30-34	35-39	40-44	45-49	50-54	55-59	60-64	>=65	N.D.	TOTAL
Peões	2013	7	0	1	3	1	3	4	1	4	4	3	22	-	53
	2014	2	4	1	1	2	2	1	3	3	3	3	17	-	42
	14-13	-5	4	0	-2	1	-1	-3	2	-1	-1	0	-5	-	-11
Automóveis Ligeiros *	2013	7	4	6	7	4	3	5	2	3	2	2	11	1	57
	2014	3	3	6	5	8	4	9	7	3	2	4	9	1	64
	14-13	-4	-1	0	-2	4	1	4	5	0	0	2	-2	0	7
Automóveis Pesados *	2013	-	-	-	-	-	1	1	2	2	3	2	3	-	14
	2014	-	-	-	-	-	0	1	0	0	0	0	0	-	1
	14-13	-	-	-	-	-	-1	0	-2	-2	-3	-2	-3	-	-13
Velocípedes *	2013	-	-	-	-	-	-	-	0	0	1	2	2	-	5
	2014	-	-	-	-	-	-	-	1	1	1	0	1	-	4
	14-13	-	-	-	-	-	-	-	1	1	0	-2	-1	-	-1
Ciclomotores *	2013	-	2	1	-	2	2	1	1	2	2	-	1	-	14
	2014	-	1	1	-	0	1	0	3	1	3	-	2	-	12
	14-13	-	-1	0	-	-2	-1	-1	2	-1	1	-	1	-	-2
Motociclos *	2013	-	1	1	4	1	3	3	1	-	0	-	-	-	14
	2014	-	3	1	0	2	3	1	1	-	1	-	-	-	12
	14-13	-	2	0	-4	1	0	-2	0	-	1	-	-	-	-2
Outros	2013	-	-	-	-	-	1	-	-	1	0	-	0	1	3
	2014	-	-	-	-	-	0	-	-	0	1	-	1	0	2
	14-13	-	-	-	-	-	-1	-	-	-1	1	-	1	-1	-1
TOTAL	2013	14	7	9	14	8	13	14	7	12	12	9	39	2	160
	2014	5	11	9	6	12	10	12	15	8	11	7	30	1	137
	14-13	-9	4	0	-8	4	-3	-2	8	-4	-1	-2	-9	-1	-23

* Condutores e passageiros

Feridos graves por grupo etário - Jan de 2014



		FERIDOS LEVES														
		<=14	15-19	20-24	25-29	30-34	35-39	40-44	45-49	50-54	55-59	60-64	>=65	N.D.	TOTAL	
Peões	2013	61	43	26	20	25	23	18	28	34	14	45	132	-	469	
	2014	57	44	35	15	15	28	26	18	29	27	37	117	-	448	
	14-13	-4	1	9	-5	-10	5	8	-10	-5	13	-8	-15	-	-21	
Automóveis Ligeiros *	2013	96	89	220	200	192	187	188	143	129	97	90	213	6	1850	
	2014	88	89	219	164	212	188	148	145	137	106	80	255	6	1837	
	14-13	-8	0	-1	-36	20	1	-40	2	8	9	-10	42	0	-13	
Automóveis Pesados *	2013	4	0	1	1	0	8	8	6	8	5	2	7	-	50	
	2014	16	3	1	2	1	8	3	3	6	0	1	7	-	51	
	14-13	12	3	0	1	1	0	-5	-3	-2	-5	-1	0	-	1	
Velocípedes *	2013	5	11	2	7	7	8	10	8	4	3	8	14	-	87	
	2014	2	6	7	4	2	8	2	10	10	3	7	12	-	73	
	14-13	-3	-5	5	-3	-5	0	-8	2	6	0	-1	-2	-	-14	
Ciclomotores *	2013	2	19	9	9	15	18	18	17	15	14	12	37	0	185	
	2014	1	15	12	3	3	8	12	18	11	12	6	33	1	135	
	14-13	-1	-4	3	-6	-12	-10	-6	1	-4	-2	-6	-4	1	-50	
Motociclos *	2013	1	18	16	27	23	24	19	16	9	7	5	5	-	170	
	2014	0	17	23	16	24	28	20	11	8	10	4	6	-	167	
	14-13	-1	-1	7	-11	1	4	1	-5	-1	3	-1	1	-	-3	
Outros	2013	0	0	2	0	1	0	2	0	8	2	0	10	-	25	
	2014	1	1	0	1	1	1	1	1	2	3	2	13	-	27	
	14-13	1	1	-2	1	0	1	-1	1	-6	1	2	3	-	2	
TOTAL	2013	169	180	276	264	263	268	263	218	207	142	162	418	6	2836	
	2014	165	175	297	205	258	269	212	206	203	161	137	443	7	2738	
	14-13	-4	-5	21	-59	-5	1	-51	-12	-4	19	-25	25	1	-98	

* Condutores e passageiros

		TOTAL DE VÍTIMAS														
		<=14	15-19	20-24	25-29	30-34	35-39	40-44	45-49	50-54	55-59	60-64	>=65	N.D.	TOTAL	
Peões	2013	68	44	28	23	27	26	22	30	40	19	51	157	-	535	
	2014	59	48	36	17	18	30	28	21	33	31	41	138	-	500	
	14-13	-9	4	8	-6	-9	4	6	-9	-7	12	-10	-19	-	-35	
Automóveis Ligeiros *	2013	103	94	228	209	198	192	195	148	133	101	95	226	7	1929	
	2014	91	92	227	170	221	193	158	153	143	108	88	269	7	1920	
	14-13	-12	-2	-1	-39	23	1	-37	5	10	7	-7	43	0	-9	
Automóveis Pesados *	2013	4	0	1	1	1	10	9	8	13	8	7	16	-	78	
	2014	16	3	1	2	1	8	4	3	6	0	2	7	-	53	
	14-13	12	3	0	1	0	-2	-5	-5	-7	-8	-5	-9	-	-25	
Velocípedes *	2013	5	11	3	7	7	8	11	8	4	4	10	16	-	94	
	2014	2	6	7	4	2	8	2	11	11	4	7	14	-	78	
	14-13	-3	-5	4	-3	-5	0	-9	3	7	0	-3	-2	-	-16	
Ciclomotores *	2013	2	21	10	9	17	20	19	18	17	16	12	39	0	200	
	2014	1	16	13	3	3	9	12	21	12	16	6	36	1	149	
	14-13	-1	-5	3	-6	-14	-11	-7	3	-5	0	-6	-3	1	-51	
Motociclos *	2013	1	19	18	31	24	27	23	17	9	9	5	5	-	188	
	2014	0	20	24	16	27	32	21	12	8	11	4	6	-	181	
	14-13	-1	1	6	-15	3	5	-2	-5	-1	2	-1	1	-	-7	
Outros	2013	0	0	2	0	1	1	2	0	9	2	0	10	1	28	
	2014	1	1	0	1	1	1	1	1	2	4	2	16	0	31	
	14-13	1	1	-2	1	0	0	-1	1	-7	2	2	6	-1	3	
TOTAL	2013	183	189	290	280	275	284	281	229	225	159	180	469	8	3052	
	2014	170	186	308	213	273	281	226	222	215	174	150	486	8	2912	
	14-13	-13	-3	18	-67	-2	-3	-55	-7	-10	15	-30	17	0	-140	

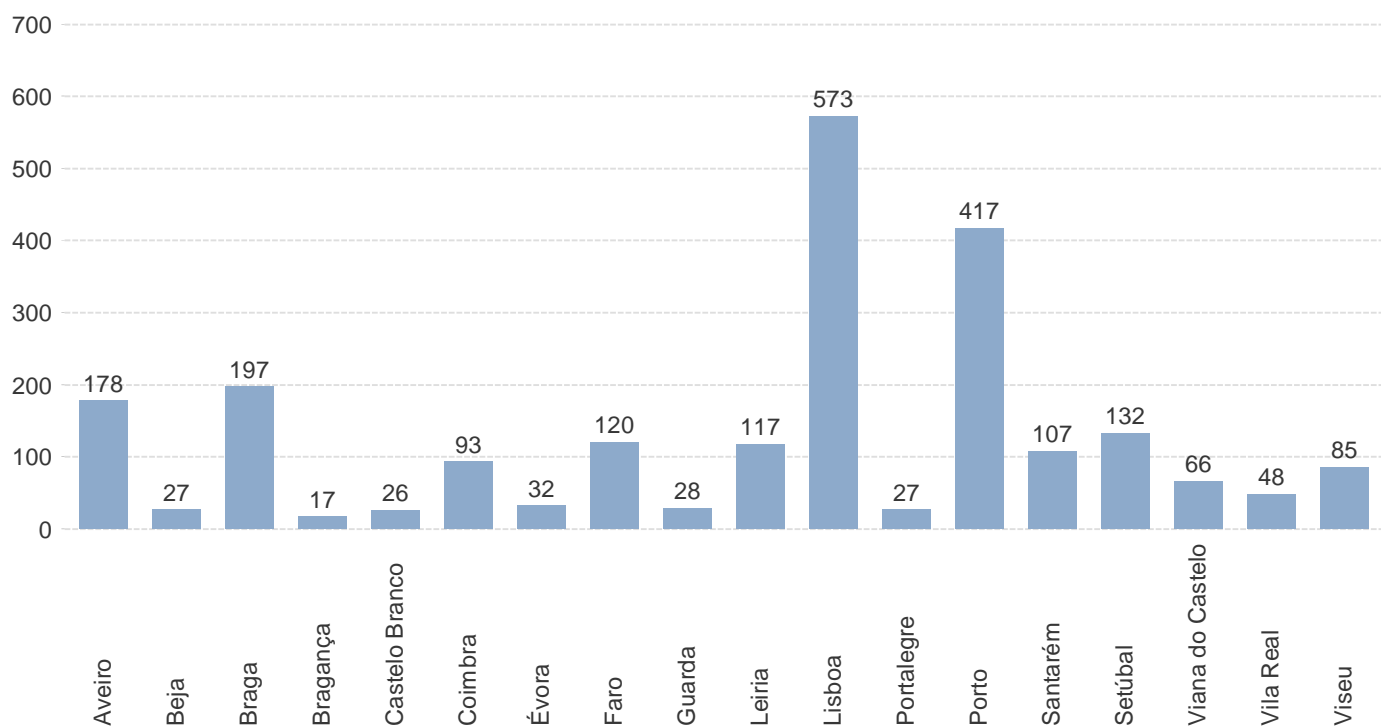
* Condutores e passageiros

SINISTRALIDADE POR DISTRITO

1. Acidentes com vítimas - Jan

	Acidentes c/ vítimas 2013	Acidentes c/ vítimas 2014	14-13	Acidentes c/ mortos e/ou feridos graves 2013	Acidentes c/ mortos e/ou feridos graves 2014	14-13	Índice de gravidade 2013	Índice de gravidade 2014
Aveiro	187	178	-9	16	6	-10	3,7	0,6
Beja	27	27	0	4	5	1	3,7	0,0
Braga	193	197	4	9	17	8	1,0	1,0
Bragança	26	17	-9	6	3	-3	0,0	11,8
Castelo Branco	42	26	-16	6	4	-2	26,2	3,8
Coimbra	102	93	-9	8	5	-3	1,0	2,2
Évora	34	32	-2	5	6	1	5,9	6,3
Faro	116	120	4	12	8	-4	1,7	3,3
Guarda	36	28	-8	4	6	2	2,8	0,0
Leiria	122	117	-5	6	9	3	0,0	1,7
Lisboa	572	573	1	32	23	-9	0,9	0,5
Portalegre	22	27	5	6	8	2	4,5	7,4
Porto	408	417	9	24	12	-12	1,7	0,2
Santarém	114	107	-7	11	13	2	2,6	2,8
Setúbal	161	132	-29	12	14	2	5,0	4,5
Viana do Castelo	58	66	8	6	6	0	1,7	6,1
Vila Real	40	48	8	2	7	5	2,5	0,0
Viseu	108	85	-23	6	3	-3	2,8	2,4
TOTAL	2368	2290	-78	175	155	-20	2,4	1,6

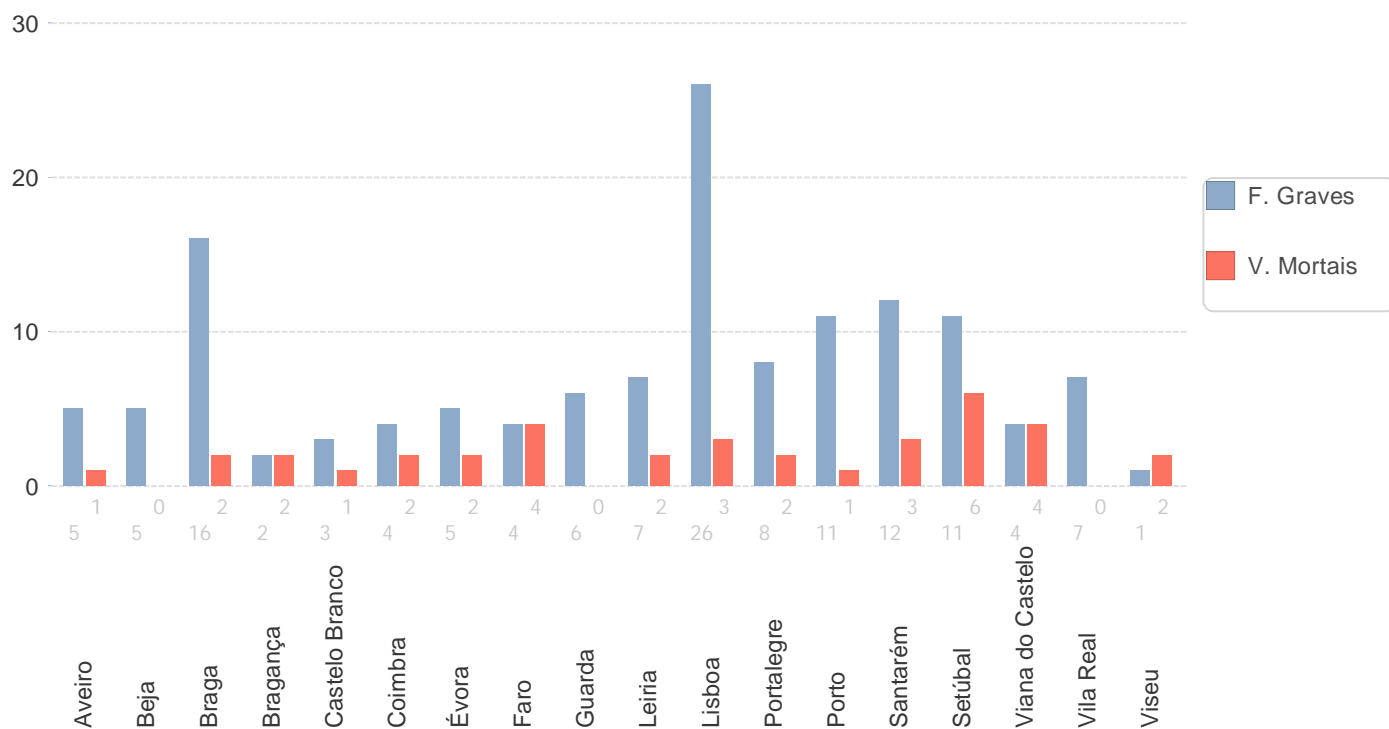
Acidentes com vítimas por distrito - Jan de 2014



2. Vítimas - Jan

	Vítimas mortais 2013	Vítimas mortais 2014	14-13	Feridos graves 2013	Feridos graves 2014	14-13	Feridos leves 2013	Feridos leves 2014	14-13	Total vítimas 2013	Total vítimas 2014	14-13
Aveiro	7	1	-6	10	5	-5	221	202	-19	238	208	-30
Beja	1	0	-1	3	5	2	26	28	2	30	33	3
Braga	2	2	0	7	16	9	247	246	-1	256	264	8
Bragança	0	2	2	6	2	-4	35	21	-14	41	25	-16
Castelo Branco	11	1	-10	17	3	-14	71	35	-36	99	39	-60
Coimbra	1	2	1	9	4	-5	124	114	-10	134	120	-14
Évora	2	2	0	3	5	2	40	33	-7	45	40	-5
Faro	2	4	2	11	4	-7	122	127	5	135	135	0
Guarda	1	0	-1	3	6	3	44	35	-9	48	41	-7
Leiria	0	2	2	7	7	0	134	149	15	141	158	17
Lisboa	5	3	-2	30	26	-4	653	676	23	688	705	17
Portalegre	1	2	1	7	8	1	26	23	-3	34	33	-1
Porto	7	1	-6	19	11	-8	487	512	25	513	524	11
Santarém	3	3	0	8	12	4	152	130	-22	163	145	-18
Setúbal	8	6	-2	7	11	4	195	165	-30	210	182	-28
Viana do Castelo	1	4	3	6	4	-2	72	70	-2	79	78	-1
Vila Real	1	0	-1	1	7	6	49	68	19	51	75	24
Viseu	3	2	-1	6	1	-5	138	104	-34	147	107	-40
TOTAL	56	37	-19	160	137	-23	2836	2738	-98	3052	2912	-140

Vítimas mortais e feridos graves por distrito - Jan de 2014



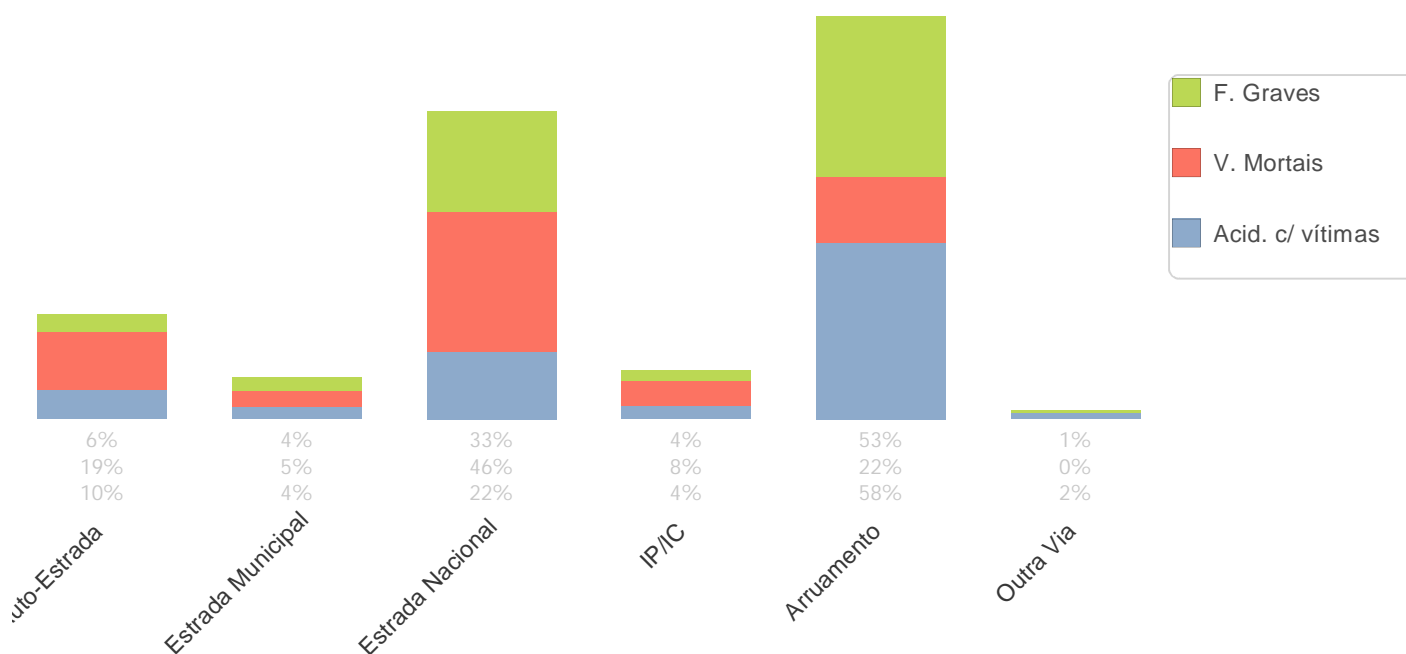
SINISTRALIDADE POR TIPO DE VIA E LOCALIZAÇÃO

1. Acidentes e vítimas - Jan

		Acidentes c/ vítimas 2013	Acidentes c/ vítimas 2014	14-13	Vítimas mortais 2013	Vítimas mortais 2014	14-13	Feridos graves 2013	Feridos graves 2014	14-13	Feridos leves 2013	Feridos leves 2014	14-13
Arruamento	Dentro das localidades	1410	1322	-88	13	8	-5	89	72	-17	1598	1535	-63
	Total	1410	1322	-88	13	8	-5	89	72	-17	1598	1535	-63
Auto-Estrada	Fora das localidades	161	222	61	3	7	4	6	8	2	213	272	59
	Total	161	222	61	3	7	4	6	8	2	213	272	59
Estrada Municipal	Dentro das localidades	30	26	-4	0	0	0	1	1	0	39	41	2
	Fora das localidades	84	68	-16	3	2	-1	5	5	0	108	94	-14
Estrada Nacional	Total	114	94	-20	3	2	-1	6	6	0	147	135	-12
	Dentro das localidades	251	265	14	7	7	0	18	14	-4	304	330	26
Estrada Nacional	Fora das localidades	263	238	-25	15	10	-5	18	31	13	341	281	-60
	Total	514	503	-11	22	17	-5	36	45	9	645	611	-34
IP/IC	Dentro das localidades	28	39	11	0	0	0	3	0	-3	36	49	13
	Fora das localidades	62	61	-1	13	3	-10	18	5	-13	104	74	-30
Outra Via *	Total	90	100	10	13	3	-10	21	5	-16	140	123	-17
	Dentro das localidades	43	16	-27	1	0	-1	1	0	-1	50	18	-32
Outra Via *	Fora das localidades	36	33	-3	1	0	-1	1	1	0	43	44	1
	Total	79	49	-30	2	0	-2	2	1	-1	93	62	-31
TOTAL		2368	2290	-78	56	37	-19	160	137	-23	2836	2738	-98

* Estradas Regionais, Estradas Florestais, Pontes, Variantes e Outras Vias

Acidentes e vítimas segundo o tipo de via (%) - Jan de 2014



SINISTRALIDADE POR ENTIDADE PARTICIPANTE

1. Acidentes e vítimas por mês

		Acidentes c/ vítimas 2013	Acidentes c/ vítimas 2014	14-13	Vítimas mortais 2013	Vítimas mortais 2014	14-13	Feridos graves 2013	Feridos graves 2014	14-13	Feridos leves 2013	Feridos leves 2014	14-13
GNR	Jan	1379	1338	-41	51	33	-18	107	87	-20	1697	1627	-70
	Total	1379	1338	-41	51	33	-18	107	87	-20	1697	1627	-70
PSP	Jan	989	952	-37	5	4	-1	53	50	-3	1139	1111	-28
	Total	989	952	-37	5	4	-1	53	50	-3	1139	1111	-28
TOTAL		2368	2290	-78	56	37	-19	160	137	-23	2836	2738	-98

NOTAS