



AUTORIDADE NACIONAL
SEGURANÇA RODOVIÁRIA

Distrito de AVEIRO

SINISTRALIDADE

ANO de 2007

Observatório de Segurança Rodoviária

ÍNDICE

DEFINIÇÕES	3
EVOLUÇÃO 1998-2007	4
1. Acidentes com vítimas.....	4
2. Vítimas.....	5
ACIDENTES E VÍTIMAS	6
1. Acidentes e vítimas: 2006/2007	6
2. Acidentes e vítimas por mês.....	6
3. Acidentes e vítimas segundo o dia da semana.....	7
4. Acidentes e vítimas segundo as condições de luminosidade.....	7
5. Acidentes e vítimas segundo a hora do dia	7
6. Acidentes e vítimas segundo os factores atmosféricos.....	8
7. Acidentes e vítimas segundo a natureza do acidente.....	8
8. Acidentes e vítimas segundo a localização.....	9
9. Acidentes e vítimas segundo o tipo de via.....	9
10. Acidentes e vítimas segundo o concelho	10
11. Listagem dos acidentes com mortos e/ou feridos graves.....	11
UTENTES	16
1. Vítimas segundo a categoria de utentes.....	16
2. Vítimas segundo a categoria de veículo.....	16
3. Vítimas segundo o grupo etário	16

DEFINIÇÕES

Acidente

Ocorrência na via pública ou que nela tenha origem envolvendo pelo menos um veículo, do conhecimento das entidades fiscalizadoras (GNR, GNR/BT e PSP) e da qual resultem vítimas e/ou danos materiais.

Acidentes com vítimas

Acidente do qual resulte pelo menos uma vítima.

Acidente mortal

Acidente do qual resulte pelo menos um morto.

Acidentes com feridos graves

Acidente do qual resulte pelo menos um ferido grave, não tendo ocorrido qualquer morte.

Acidentes com feridos leves

Acidente do qual resulte pelo menos um ferido leve e em que não se tenham registado mortos nem feridos graves.

Vítima

Ser humano que em consequência de acidente sofra danos corporais.

Morto ou vítima mortal

Vítima de acidente cujo óbito ocorra no local do evento ou no seu percurso até à unidade de saúde.

Para obter o número de mortos a 30 dias¹, aplica-se a este valor um coeficiente de 1,14.

Ferido grave

Vítima de acidente cujos danos corporais obriguem a um período de hospitalização superior a 24 horas.

Ferido leve

Vítima de acidente que não seja considerada ferida grave.

Condutor

Pessoa que detém o comando de um veículo ou animal na via pública.

Passageiro

Pessoa afecta a um veículo na via pública e que não seja condutora.

Peão

Pessoa que transita na via pública a pé e em locais sujeitos à legislação rodoviária. Consideram-se ainda peões todas as pessoas que conduzam à mão velocípedes ou ciclomotores de duas rodas sem carro atrelado ou carros de crianças ou de deficientes físicos.

Índice de gravidade

Número de mortos por 100 acidentes com vítimas.

Indicador de gravidade

$IG = 100 \times M + 10 \times FG + 3 \times FL$, em que M é o número de mortos, FG o de feridos graves e FL o de feridos leves.

Ponto negro

Lanço de estrada com o máximo de 200 metros de extensão, no qual se registou, pelo menos, 5 acidentes com vítimas, no ano em análise, e cuja soma de indicadores de gravidade é superior a 20.

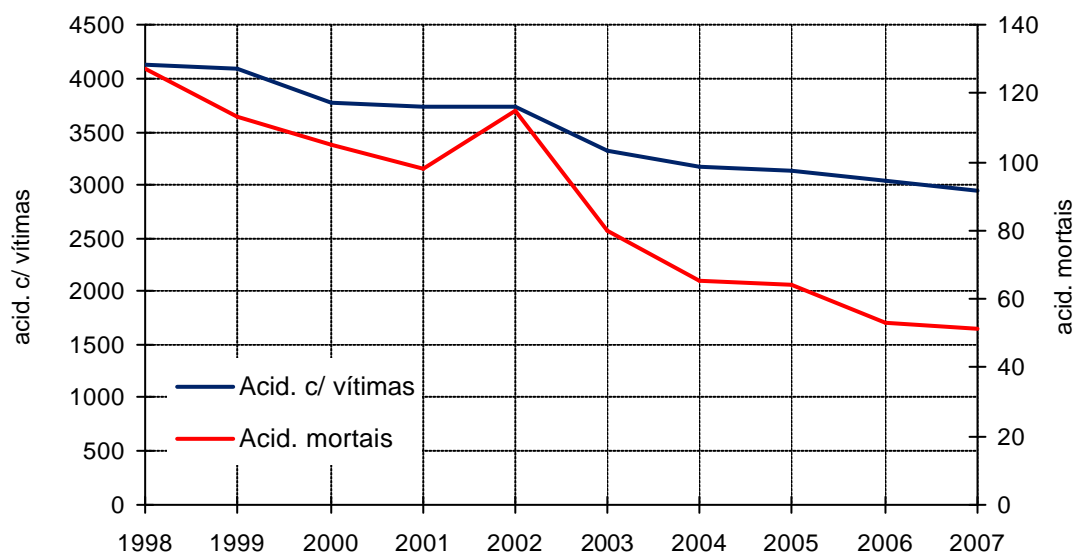
¹ Definição internacional (Convenção de Viena)

EVOLUÇÃO 1998-2007

1. Acidentes com vítimas

	Acidentes com vítimas	Acidentes mortais	Acidentes c/ mortos e/ou f. graves	Índice de gravidade
1998	4132	127	651	3,3
1999	4086	113	566	3,0
2000	3763	105	505	3,4
2001	3726	98	433	2,8
2002	3731	115	352	3,4
2003	3316	80	293	2,6
2004	3172	65	283	2,2
2005	3138	64	286	2,1
2006	3043	53	279	1,9
2007	2958	51	243	1,8

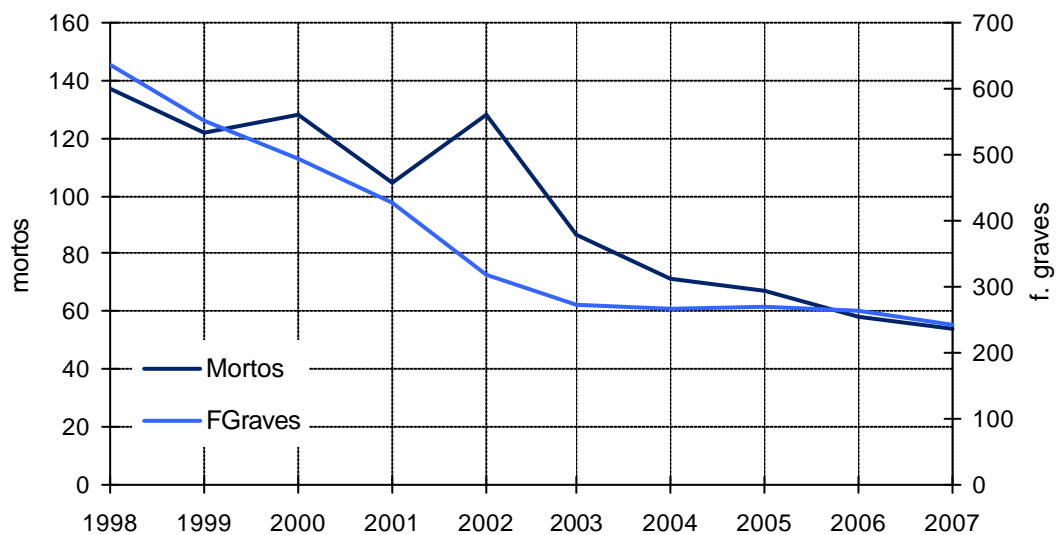
Evolução dos acidentes com vítimas e acidentes mortais



2. Vítimas

	Vítimas mortais	Feridos graves	Feridos leves	Total vítimas
1998	137	638	4790	5565
1999	122	553	4824	5499
2000	128	495	4417	5040
2001	105	429	4480	5014
2002	128	318	4539	4985
2003	87	271	4050	4408
2004	71	267	3839	4177
2005	67	270	3826	4163
2006	58	262	3604	3924
2007	54	241	3591	3886

Evolução das vítimas mortais e feridos graves



ACIDENTES E VÍTIMAS

1. Acidentes e vítimas: 2006/2007

	Acidentes c/ vítimas		Vítimas mortais		Feridos graves		Feridos leves		Total de vítimas		Índice de gravidade
		%*		%*		%*		%*		%*	
2006	3043	-	58	-	262	-	3604	-	3924	-	1,9
2007	2958	-2,8	54	-6,9	241	-8,0	3591	-0,4	3886	-1,0	1,8

* Variação relativa ao ano anterior

2. Acidentes e vítimas por mês

	Acidentes c/ vítimas		Vítimas mortais		Feridos graves		Feridos leves		Total de vítimas		Índice de gravidade
		%		%		%		%		%	
Jan	243	8,2	5	9,3	15	6,2	300	8,4	320	8,2	2,1
Fev	206	7,0	2	3,7	18	7,5	240	6,7	260	6,7	1,0
Mar	222	7,5	7	13,0	29	12,0	254	7,1	290	7,5	3,2
Abr	240	8,1	3	5,6	33	13,7	283	7,9	319	8,2	1,3
Mai	231	7,8	4	7,4	15	6,2	258	7,2	277	7,1	1,7
Jun	229	7,7	3	5,6	9	3,7	283	7,9	295	7,6	1,3
Jul	280	9,5	7	13,0	27	11,2	364	10,1	398	10,2	2,5
Ago	260	8,8	4	7,4	22	9,1	333	9,3	359	9,2	1,5
Set	241	8,1	9	16,7	25	10,4	290	8,1	324	8,3	3,7
Out	278	9,4	4	7,4	22	9,1	316	8,8	342	8,8	1,4
Nov	262	8,9	3	5,6	4	1,7	322	9,0	329	8,5	1,1
Dez	266	9,0	3	5,6	22	9,1	348	9,7	373	9,6	1,1
Total	2958	100,0	54	100,0	241	100,0	3591	100,0	3886	100,0	1,8

3. Acidentes e vítimas segundo o dia da semana

	Acidentes c/ vítimas		Vítimas mortais		Feridos graves		Feridos leves		Total de vítimas		Índice de gravidade
		%		%		%		%		%	
2ªFeira	415	14,0	4	7,4	42	17,4	485	13,5	531	13,7	1,0
3ªFeira	445	15,0	6	11,1	30	12,4	532	14,8	568	14,6	1,3
4ªFeira	434	14,7	10	18,5	32	13,3	528	14,7	570	14,7	2,3
5ªFeira	380	12,8	3	5,6	27	11,2	435	12,1	465	12,0	0,8
6ªFeira	430	14,5	10	18,5	32	13,3	503	14,0	545	14,0	2,3
Sábado	434	14,7	11	20,4	45	18,7	537	15,0	593	15,3	2,5
Domingo	420	14,2	10	18,5	33	13,7	571	15,9	614	15,8	2,4
Total	2958	100,0	54	100,0	241	100,0	3591	100,0	3886	100,0	1,8

4. Acidentes e vítimas segundo as condições de luminosidade

	Acidentes c/ vítimas		Vítimas mortais		Feridos graves		Feridos leves		Total de vítimas		Índice de gravidade
		%		%		%		%		%	
Dia	2113	71,4	32	59,3	139	57,7	2595	72,3	2766	71,2	1,5
Noite	761	25,7	21	38,9	95	39,4	897	25,0	1013	26,1	2,8
Aurora ou crep.	74	2,5	1	1,9	7	2,9	86	2,4	94	2,4	1,4
Total⁽¹⁾	2958	100,0	54	100,0	241	100,0	3591	100,0	3886	100,0	1,8

⁽¹⁾ Inclui não definidos

5. Acidentes e vítimas segundo a hora do dia

	Acidentes c/ vítimas		Vítimas mortais		Feridos graves		Feridos leves		Total de vítimas		Índice de gravidade
		%		%		%		%		%	
00-03	137	4,6	1	1,9	18	7,5	152	4,2	171	4,4	0,7
03-06	80	2,7	3	5,6	13	5,4	100	2,8	116	3,0	3,8
06-09	336	11,4	5	9,3	29	12,0	397	11,1	431	11,1	1,5
09-12	458	15,5	4	7,4	19	7,9	557	15,5	580	14,9	0,9
12-15	518	17,5	7	13,0	38	15,8	640	17,8	685	17,6	1,4
15-18	594	20,1	9	16,7	42	17,4	760	21,2	811	20,9	1,5
18-21	590	19,9	15	27,8	36	14,9	700	19,5	751	19,3	2,5
21-24	245	8,3	10	18,5	46	19,1	285	7,9	341	8,8	4,1
Total	2958	100,0	54	100,0	241	100,0	3591	100,0	3886	100,0	1,8

6. Acidentes e vítimas segundo os factores atmosféricos

	Acidentes c/ vítimas		Vítimas mortais		Feridos graves		Feridos leves		Total de vítimas		Índice de gravidade
		%		%		%		%		%	
Bom tempo	2464	83,3	48	88,9	214	88,8	2939	81,8	3201	82,4	1,9
Chuva	414	14,0	5	9,3	23	9,5	542	15,1	570	14,7	1,2
Outros ⁽¹⁾	80	2,7	1	1,9	4	1,7	110	3,1	115	3,0	2,6
Total	2958	100,0	54	100,0	241	100,0	3591	100,0	3886	100,0	1,8

⁽¹⁾ Inclui granizo, neve, nevoeiro, nuvem de fumo e vento forte e não definidos

7. Acidentes e vítimas segundo a natureza do acidente

	Acidentes c/ vítimas		Vítimas mortais		Feridos graves		Feridos leves		Total de vítimas		Índ. grav.
		%		%		%		%		%	
Atropelamento	344	11,6	14	25,9	34	14,1	330	9,2	378	9,7	4,1
Atrop. com fuga	27	0,9	2	3,7	5	2,1	20	0,6	27	0,7	7,4
Atrop. de animais	2	0,1	0	0,0	0	0,0	2	0,1	2	0,1	0,0
Atrop. de peões	315	10,6	12	22,2	29	12,0	308	8,6	349	9,0	3,8
Colisão	1749	59,1	28	51,9	144	59,8	2280	63,5	2452	63,1	1,6
Choque em cadeia	34	1,1	0	0,0	1	0,4	58	1,6	59	1,5	0,0
Colisão com fuga	27	0,9	1	1,9	2	0,8	25	0,7	28	0,7	3,7
Outras situações	64	2,2	0	0,0	3	1,2	82	2,3	85	2,2	0,0
C/ veic./obst. faixa rodag.	148	5,0	0	0,0	15	6,2	203	5,7	218	5,6	0,0
Colisão frontal	377	12,7	11	20,4	47	19,5	560	15,6	618	15,9	2,9
Colisão lateral	759	25,7	8	14,8	61	25,3	932	26,0	1001	25,8	1,1
Colisão traseira	340	11,5	8	14,8	15	6,2	420	11,7	443	11,4	2,4
Despiste	865	29,2	12	22,2	63	26,1	981	27,3	1056	27,2	1,4
Com capotamento	152	5,1	1	1,9	11	4,6	192	5,3	204	5,2	0,7
C/ colisão veic. imobil/obst	140	4,7	4	7,4	13	5,4	160	4,5	177	4,6	2,9
Com dispositivo retenção	23	0,8	0	0,0	0	0,0	35	1,0	35	0,9	0,0
Com fuga	4	0,1	0	0,0	0	0,0	8	0,2	8	0,2	0,0
C/ transp. disp. ret. lateral	29	1,0	2	3,7	1	0,4	37	1,0	40	1,0	6,9
Sem dispositivo retenção	33	1,1	0	0,0	2	0,8	34	0,9	36	0,9	0,0
Despiste simples	484	16,4	5	9,3	36	14,9	515	14,3	556	14,3	1,0
Total	2958	100,0	54	100,0	241	100,0	3591	100,0	3886	100,0	1,8

8. Acidentes e vítimas segundo a localização

	Acidentes c/ vítimas		Vítimas mortais		Feridos graves		Feridos leves		Total de vítimas		Índice de gravidade
		%		%		%		%		%	
Dentro localidades	2287	77,3	26	48,1	167	69,3	2699	75,2	2892	74,4	1,1
Fora localidades	671	22,7	28	51,9	74	30,7	892	24,8	994	25,6	4,2
Total	2958	100,0	54	100,0	241	100,0	3591	100,0	3886	100,0	1,8

9. Acidentes e vítimas segundo o tipo de via

	Acidentes c/ vítimas		Vítimas mortais		Feridos graves		Feridos leves		Total de vítimas		Índice de gravidade
		%		%		%		%		%	
Auto-Estrada	197	6,7	7	13,0	12	5,0	286	8,0	305	7,8	3,6
Arruamento	1702	57,5	16	29,6	118	49,0	1984	55,2	2118	54,5	0,9
Estrada Municipal	253	8,6	4	7,4	22	9,1	300	8,4	326	8,4	1,6
Estrada Nacional	668	22,6	19	35,2	56	23,2	835	23,3	910	23,4	2,8
IC	101	3,4	8	14,8	30	12,4	140	3,9	178	4,6	7,9
Outras ⁽¹⁾	37	1,3	0	0,0	3	1,2	46	1,3	49	1,3	0,0
Total	2958	100,0	54	100,0	241	100,0	3591	100,0	3886	100,0	1,8

⁽¹⁾ Inclui estradas regionais, florestais, pontes e restantes vias

10. Acidentes e vítimas segundo o concelho

	Acidentes c/ vítimas		Vítimas mortais		Feridos graves		Feridos leves		Total de vítimas		Índice de grav.
		%		%		%		%		%	
Águeda	224	7,6	7	13,0	29	12,0	245	6,8	281	7,2	3,1
Albergaria-a-Velha	176	5,9	4	7,4	9	3,7	226	6,3	239	6,2	2,3
Anadia	172	5,8	3	5,6	25	10,4	199	5,5	227	5,8	1,7
Arouca	54	1,8	0	0,0	3	1,2	64	1,8	67	1,7	0,0
Aveiro	376	12,7	7	13,0	32	13,3	419	11,7	458	11,8	1,9
Castelo de Paiva	61	2,1	0	0,0	1	0,4	88	2,5	89	2,3	0,0
Espinho	111	3,8	2	3,7	5	2,1	148	4,1	155	4,0	1,8
Estarreja	169	5,7	2	3,7	6	2,5	211	5,9	219	5,6	1,2
Ílhavo	161	5,4	2	3,7	7	2,9	187	5,2	196	5,0	1,2
Mealhada	99	3,3	3	5,6	15	6,2	109	3,0	127	3,3	3,0
Murtosa	45	1,5	0	0,0	6	2,5	56	1,6	62	1,6	0,0
Oliveira de Azeméis	208	7,0	3	5,6	21	8,7	259	7,2	283	7,3	1,4
Oliveira do Bairro	137	4,6	1	1,9	9	3,7	155	4,3	165	4,2	0,7
Ovar	206	7,0	2	3,7	12	5,0	257	7,2	271	7,0	1,0
Sta. Maria da Feira	479	16,2	11	20,4	36	14,9	606	16,9	653	16,8	2,3
S. João Madeira	42	1,4	4	7,4	16	6,6	45	1,3	65	1,7	9,5
Sever do Vouga	63	2,1	1	1,9	6	2,5	81	2,3	88	2,3	1,6
Vagos	116	3,9	1	1,9	1	0,4	163	4,5	165	4,2	0,9
Vale de Cambra	59	2,0	1	1,9	2	0,8	73	2,0	76	2,0	1,7
Total	2958	100,0	54	100,0	241	100,0	3591	100,0	3886	100,0	1,8

11. Listagem dos acidentes com mortos e/ou feridos graves

Concelho	Datahora	M*	FG*	Via	km	Natureza
Águeda	2007:01:12 04:40:00	0	1	EN1	236,400	Colisão frontal
Águeda	2007:01:17 17:30:00	1	0	Estrada Municipal		Despiste simples
Águeda	2007:01:24 01:15:00	0	1	Estrada Municipal		Atropelamento peões
Águeda	2007:01:27 14:40:00	0	1	EN333	23,000	Colisão frontal
Águeda	2007:02:01 19:00:00	0	1	R PRINCIPAL		Atropelamento peões
Águeda	2007:02:12 19:28:00	1	0	EN333	27,600	Colisão com fuga
Águeda	2007:02:28 12:50:00	0	1	R PONTE RIO MARNEL		Col. c/ veíc./obst. f. rodagem
Águeda	2007:03:02 15:30:00	0	1	R CABEDE E LENCASTRE		Despiste simples
Águeda	2007:03:10 23:50:00	1	0	R VIEIRA		Col. tras. c/ outro veíc. mov.
Águeda	2007:04:01 04:45:00	0	4	Estrada Municipal		Despiste c/ col c/ veíc. imob/obst.
Águeda	2007:04:01 12:45:00	0	1	R N SRA FATIMA		Despiste simples
Águeda	2007:04:07 07:50:00	0	1	EN1	228,300	Col. lat. c/ outro veíc. mov.
Águeda	2007:04:26 21:25:00	0	1	R ESCOLAS		Col. lat. c/ outro veíc. mov.
Águeda	2007:05:03 19:45:00	0	1	R EIRAS		Col. lat. c/ outro veíc. mov.
Águeda	2007:05:03 22:20:00	0	1	EN1	228,550	Col. tras. c/ outro veíc. mov.
Águeda	2007:06:09 23:30:00	0	1	EN1	228,000	Colisão frontal
Águeda	2007:07:08 17:50:00	1	0	EN1	235,600	Col. lat. c/ outro veíc. mov.
Águeda	2007:07:12 21:00:00	0	1	R STO ANDRE		Col. c/ veíc./obst. f. rodagem
Águeda	2007:07:16 17:19:00	0	1	A25	31,800	Desp. c/ capotamento
Águeda	2007:07:23 20:30:00	1	2	EN333	19,700	Col. lat. c/ outro veíc. mov.
Águeda	2007:08:02 16:00:00	0	1	A25	30,900	Colisão frontal
Águeda	2007:08:15 12:30:00	0	1	R PRINCIPAL		Despiste simples
Águeda	2007:10:27 23:40:00	0	1	R EMIGRANTE		Colisão frontal
Águeda	2007:10:30 08:35:00	1	0	R VIEIRA		Colisão frontal
Águeda	2007:12:10 23:35:00	0	2	R D DUARTE LEMOS		Despiste c/ col c/ veíc. imob/obst.
Águeda	2007:12:17 10:00:00	0	1	ESTR PONTE NOVA		Despiste simples
Águeda	2007:12:23 17:50:00	0	2	EM573		Colisão frontal
Águeda	2007:12:23 19:00:00	1	0	EN336	1,250	Atropelamento peões
Águeda	2007:12:25 13:40:00	0	1	R N SRA FATIMA		Despiste simples
Alberg-a-Velha	2007:02:02 20:45:00	0	1	EM533		Despiste simples
Alberg-a-Velha	2007:02:12 22:30:00	0	1	VAR-SOBREI		Col. lat. c/ outro veíc. mov.
Alberg-a-Velha	2007:03:06 19:40:00	1	0	EN1	252,850	Col. lat. c/ outro veíc. mov.
Alberg-a-Velha	2007:03:31 15:05:00	0	2	R MAJ GERALDO		Atropelamento peões
Alberg-a-Velha	2007:04:21 18:20:00	1	0	EN16-3	8,600	Despiste c/ col c/ veíc. imob/obst.
Alberg-a-Velha	2007:06:08 23:33:00	0	1	EN1	248,800	Col. c/ veíc./obst. f. rodagem
Alberg-a-Velha	2007:06:22 17:30:00	1	0	EN16	27,000	Colisão frontal
Alberg-a-Velha	2007:07:23 09:15:00	0	1	A1	245,880	Col. tras. c/ outro veíc. mov.
Alberg-a-Velha	2007:08:03 08:40:00	0	1	EN320-2	2,100	Colisão frontal
Alberg-a-Velha	2007:09:23 18:00:00	1	0	EN1	249,600	Despiste c/ col c/ veíc. imob/obst.
Alberg-a-Velha	2007:10:02 14:45:00	0	1	EN1	245,900	Colisão frontal
Alberg-a-Velha	2007:12:30 07:10:00	0	1	A1	239,200	Colisão choque em cadeia
Anadia	2007:01:11 17:05:00	0	1	R S MARTINHO		Col. lat. c/ outro veíc. mov.
Anadia	2007:01:15 18:25:00	0	2	EN334	31,300	Colisão frontal
Anadia	2007:01:18 10:10:00	0	1	IC2	222,000	Despiste simples
Anadia	2007:02:21 17:10:00	0	2	EN1	215,000	Col. lat. c/ outro veíc. mov.
Anadia	2007:03:03 02:28:00	0	1	Estrada Municipal		Despiste simples
Anadia	2007:03:03 18:18:00	0	1	R ROSSIO		Atropelamento peões
Anadia	2007:03:05 18:30:00	0	1	R PARAISO		Atropelamento peões

* M=mortos; FG=feridos graves

Concelho	Datahora	M*	FG*	Via	km	Natureza
Anadia	2007:03:28 09:10:00	0	1	EN333-1	16,000	Desp. c/ capotamento
Anadia	2007:04:03 16:25:00	0	1	IC2	221,100	Colisão frontal
Anadia	2007:04:04 18:45:00	0	1	R CENTRO CULTURAL		Despiste c/ col c/ veíc. imob/obst.
Anadia	2007:04:06 20:30:00	1	0	R ADRIANO HENRIQUES		Atropelamento peões
Anadia	2007:05:08 12:00:00	0	1	IC2	223,700	Atropelamento peões
Anadia	2007:07:03 13:00:00	0	1	IC2	216,900	Col. lat. c/ outro veíc. mov.
Anadia	2007:07:17 14:15:00	0	1	R CANICEIRA		Despiste simples
Anadia	2007:07:18 08:40:00	0	1	IC2	213,300	Col. c/ veíc./obst. f. rodagem
Anadia	2007:07:30 21:00:00	0	1	EN235	28,600	Despiste simples
Anadia	2007:08:15 11:30:00	0	1	R CEMITERIO		Colisão frontal
Anadia	2007:08:17 11:00:00	1	1	A1	222,540	Despiste c/ transp. disp. ret. lateral
Anadia	2007:09:17 06:50:00	0	1	IC2	220,600	Despiste simples
Anadia	2007:10:06 09:40:00	0	1	EN334	22,000	Col. lat. c/ outro veíc. mov.
Anadia	2007:10:10 09:25:00	0	1	IC2	217,900	Atropelamento c/ fuga
Anadia	2007:10:13 19:55:00	0	1	EN235	20,900	Col. tras. c/ outro veíc. mov.
Anadia	2007:10:21 18:30:00	1	1	IC2	213,400	Colisão frontal
Anadia	2007:10:31 06:55:00	0	1	IC2	222,800	Atropelamento c/ fuga
Arouca	2007:02:01 20:50:00	0	1	EN326	37,800	Atropelamento peões
Arouca	2007:03:30 14:55:00	0	1	EN1	240,000	Col. lat. c/ outro veíc. mov.
Arouca	2007:11:26 02:15:00	0	1	EN327	3,000	Desp. c/ capotamento
Aveiro	2007:02:12 19:25:00	0	1	AV DA UNIVERSIDADE		Atropelamento peões
Aveiro	2007:02:14 14:15:00	0	1	R PRINCIPAL		Col. lat. c/ outro veíc. mov.
Aveiro	2007:02:25 19:30:00	0	1	ZONA INDUSTRIAL TABOEIRA		Colisão frontal
Aveiro	2007:03:08 17:15:00	0	1	EN109	59,500	Col. lat. c/ outro veíc. mov.
Aveiro	2007:03:19 14:10:00	0	1	R VISEU		Col. lat. c/ outro veíc. mov.
Aveiro	2007:04:10 01:00:00	0	1	EN235	3,000	Col. tras. c/ outro veíc. mov.
Aveiro	2007:04:23 08:50:00	0	1	R CLUB GALITOS		Atropelamento peões
Aveiro	2007:05:08 08:40:00	0	1	ESTR S BERNARDO		Atropelamento peões
Aveiro	2007:05:16 23:50:00	1	0	A1	238,539	Desp. c/ capotamento
Aveiro	2007:05:20 22:15:00	0	1	R VISO		Despiste simples
Aveiro	2007:06:14 02:20:00	0	1	EN109		Desp. c/ capotamento
Aveiro	2007:07:05 22:40:00	0	1	GRANJA CIMA		Desp. c/ capotamento
Aveiro	2007:07:06 20:15:00	1	0	R STO ANDRE		Atropelamento peões
Aveiro	2007:07:11 22:40:00	0	2	EN109	60,000	Col. c/ veíc./obst. f. rodagem
Aveiro	2007:07:26 12:00:00	0	1	EN230	8,000	Col. tras. c/ outro veíc. mov.
Aveiro	2007:07:26 22:40:00	1	1	EN235	9,250	Col. lat. c/ outro veíc. mov.
Aveiro	2007:07:27 21:30:00	0	1	R CAPELA BOM SUCESSO		Col. lat. c/ outro veíc. mov.
Aveiro	2007:08:03 15:25:00	1	1	A1	233,600	Col. tras. c/ outro veíc. mov.
Aveiro	2007:08:25 14:40:00	0	1	AV C OPERARIO DEMOCRATICO		Colisão com outras situações
Aveiro	2007:09:06 00:15:00	0	1	ROT EUCALIPTO		Col. tras. c/ outro veíc. mov.
Aveiro	2007:09:09 13:00:00	0	1	R DIREITA ESCOLA		Despiste simples
Aveiro	2007:09:23 08:50:00	1	0	R DR ALBERTO SOUTO		Despiste simples
Aveiro	2007:09:25 08:05:00	0	1	R GEN COSTA CASCAIS		Atropelamento peões
Aveiro	2007:09:29 05:45:00	1	0	EN109	55,500	Col. tras. c/ outro veíc. mov.
Aveiro	2007:10:13 10:20:00	0	1	R CEGA		Col. tras. c/ outro veíc. mov.
Aveiro	2007:10:26 18:30:00	0	1	ESTR S BERNARDO		Atropelamento peões
Aveiro	2007:10:27 08:05:00	0	1	AV ARNALDO LOPES		Despiste simples
Aveiro	2007:10:27 09:50:00	0	1	R BATALHÃO CAÇADORES 10		Atropelamento peões

* M=mortos; FG=feridos graves

Concelho	Datahora	M*	FG*	Via	km	Natureza
Aveiro	2007:11:12 04:50:00	0	1	R REPUBLICA		Despiste c/ col c/ veíc. imob/obst.
Aveiro	2007:12:08 18:20:00	0	1	ESTR TABOEIRA		Atropelamento peões
Aveiro	2007:12:13 00:50:00	1	1	EN109	60,000	Colisão frontal
Aveiro	2007:12:19 02:20:00	0	1	AV UNIVERSIDADE		Despiste c/ col c/ veíc. imob/obst.
Aveiro	2007:12:21 18:35:00	0	1	ROT AUTO RIO		Col. lat. c/ outro veíc. mov.
Aveiro	2007:12:26 01:50:00	0	2	EN235	11,640	Colisão frontal
Castelo de Paiva	2007:01:21 03:25:00	0	1	R FERNANDO BOLHÕES		Colisão frontal
Espinho	2007:02:11 21:05:00	0	1	A29	37,600	Atropelamento peões
Espinho	2007:02:25 03:00:00	1	0	A29	36,625	Atropelamento c/ fuga
Espinho	2007:05:26 07:30:00	1	0	A29	39,600	Atropelamento peões
Espinho	2007:09:09 21:00:00	0	1	ESTR SANTIAGO		Despiste simples
Espinho	2007:10:28 22:45:00	0	1	ESTR SANTIAGO		Atropelamento c/ fuga
Espinho	2007:11:01 13:15:00	0	1	A29	37,500	Desp. c/ capotamento
Espinho	2007:12:03 09:50:00	0	1	A29	38,680	Col. lat. c/ outro veíc. mov.
Estarreja	2007:01:13 17:35:00	0	1	Estrada Municipal		Col. lat. c/ outro veíc. mov.
Estarreja	2007:01:15 13:15:00	1	0	EN109	55,300	Despiste simples
Estarreja	2007:05:17 15:25:00	0	1	EN109	42,500	Col. lat. c/ outro veíc. mov.
Estarreja	2007:05:27 01:20:00	0	1	EN109	44,500	Atropelamento peões
Estarreja	2007:08:30 07:25:00	0	1	EN109	50,550	Colisão frontal
Estarreja	2007:10:14 18:55:00	0	1	R DR TAVARES SILVA		Col. lat. c/ outro veíc. mov.
Estarreja	2007:11:07 14:45:00	1	0	EN109	42,200	Atropelamento peões
Estarreja	2007:12:05 22:20:00	0	1	R ANTONIO MARIA SILVA PINHO		Col. lat. c/ outro veíc. mov.
Ílhavo	2007:01:23 19:15:00	0	1	R ÍLHAVO		Col. c/ veíc./obst. f. rodagem
Ílhavo	2007:03:17 14:26:00	1	0	AV BACALHOEIOS		Col. tras. c/ outro veíc. mov.
Ílhavo	2007:04:06 12:20:00	0	1	AV JOÃO COSTA REAL		Col. lat. c/ outro veíc. mov.
Ílhavo	2007:04:17 13:25:00	0	1	R N SRA NAZARE		Colisão frontal
Ílhavo	2007:05:16 09:30:00	0	1	R DIREITA		Col. lat. c/ outro veíc. mov.
Ílhavo	2007:07:06 22:00:00	0	1	R LAGOA JUNCO		Colisão com fuga
Ílhavo	2007:09:11 19:50:00	0	1	R ÍLHAVO		Col. lat. c/ outro veíc. mov.
Ílhavo	2007:09:23 20:40:00	1	0	EN109-7	3,800	Col. tras. c/ outro veíc. mov.
Ílhavo	2007:12:02 12:00:00	0	1	Estrada Municipal		Col. c/ veíc./obst. f. rodagem
Mealhada	2007:01:15 16:05:00	0	3	IC2	204,900	Col. lat. c/ outro veíc. mov.
Mealhada	2007:01:20 18:00:00	0	1	R PRINCIPAL		Atropelamento peões
Mealhada	2007:03:05 06:35:00	0	1	EM622		Desp. c/ capotamento
Mealhada	2007:03:05 13:20:00	0	4	IC2	201,850	Col. tras. c/ outro veíc. mov.
Mealhada	2007:03:30 08:45:00	1	0	Estrada Municipal		Despiste simples
Mealhada	2007:05:05 16:55:00	0	1	EN234	34,900	Col. lat. c/ outro veíc. mov.
Mealhada	2007:07:21 05:00:00	1	0	IC2	203,954	Despiste c/ col c/ veíc. imob/obst.
Mealhada	2007:08:03 08:20:00	0	1	R LUSO		Col. lat. c/ outro veíc. mov.
Mealhada	2007:08:05 19:00:00	0	1	Estrada Municipal		Desp. c/ capotamento
Mealhada	2007:09:01 14:50:00	1	0	EN1	203,628	Atropelamento peões
Mealhada	2007:09:27 22:20:00	0	2	R PAMPILHOSA		Colisão frontal
Mealhada	2007:11:07 16:50:00	0	1	R LAGOA MARIA		Colisão frontal
Murtosa	2007:09:11 14:00:00	0	1	R D DINIS		Col. lat. c/ outro veíc. mov.
Murtosa	2007:09:22 21:42:00	0	4	R GUERRA JUNQUEIRO		Col. lat. c/ outro veíc. mov.
Murtosa	2007:10:13 18:14:00	0	1	R 25 ABRIL		Col. lat. c/ outro veíc. mov.
Ol. de Azeméis	2007:01:03 20:15:00	0	1	R FERRAL		Despiste simples
Ol. de Azeméis	2007:02:06 09:30:00	0	1	IC2	266,500	Colisão frontal
Ol. de Azeméis	2007:03:03 21:50:00	1	0	IC2	269,800	Colisão frontal
Ol. de Azeméis	2007:03:06 16:45:00	0	2	R D MANUEL II		Colisão com outras situações
Ol. de Azeméis	2007:03:18 23:45:00	0	1	R SRA LUZ		Col. lat. c/ outro veíc. mov.
Ol. de Azeméis	2007:04:27 13:45:00	0	1	EN224	59,100	Col. lat. c/ outro veíc. mov.

* M=mortos; FG=feridos graves

Concelho	Datahora	M*	FG*	Via	km	Natureza
Ol. de Azeméis	2007:04:30 16:20:00	0	3	R INDUSTRIA		Despiste c/ col c/ veíc. imob/obst.
Ol. de Azeméis	2007:05:06 15:15:00	1	0	IC2	265,600	Col. lat. c/ outro veíc. mov.
Ol. de Azeméis	2007:05:30 09:30:00	0	1	EN224	60,200	Col. lat. c/ outro veíc. mov.
Ol. de Azeméis	2007:06:06 23:40:00	0	1	R STO ANTONIO		Desp. c/ capotamento
Ol. de Azeméis	2007:06:19 08:25:00	0	1	IC2	264,700	Colisão frontal
Ol. de Azeméis	2007:08:03 16:10:00	0	1	R VASCO ORTIGÃO		Col. lat. c/ outro veíc. mov.
Ol. de Azeméis	2007:08:06 13:00:00	0	1	EN224	58,500	Col. lat. c/ outro veíc. mov.
Ol. de Azeméis	2007:08:19 15:30:00	0	1	IC2	262,030	Col. lat. c/ outro veíc. mov.
Ol. de Azeméis	2007:08:24 17:00:00	0	1	R BARÃO		Despiste simples
Ol. de Azeméis	2007:09:08 15:30:00	0	1	Estrada Municipal		Despiste simples
Ol. de Azeméis	2007:09:18 13:10:00	1	0	Estrada Municipal		Col. lat. c/ outro veíc. mov.
Ol. de Azeméis	2007:10:04 00:10:00	0	1	EN109-5		Desp. c/ capotamento
Ol. de Azeméis	2007:10:04 16:55:00	0	1	R PE PEREIRA COSTA		Atropelamento peões
Ol. de Azeméis	2007:10:04 19:40:00	0	1	R INDUSTRIA		Col. lat. c/ outro veíc. mov.
Ol. de Azeméis	2007:10:17 08:00:00	0	1	IC2	262,950	Despiste simples
Ol. do Bairro	2007:05:01 18:45:00	0	1	EM596		Despiste simples
Ol. do Bairro	2007:05:18 09:00:00	0	1	EM596		Despiste simples
Ol. do Bairro	2007:06:23 19:11:00	1	0	EN235	17,500	Col. tras. c/ outro veíc. mov.
Ol. do Bairro	2007:07:01 20:00:00	0	1	R MARMELEIRINHO		Despiste simples
Ol. do Bairro	2007:07:06 21:10:00	0	1	EN235	15,400	Colisão frontal
Ol. do Bairro	2007:07:09 11:15:00	0	1	EM596		Col. lat. c/ outro veíc. mov.
Ol. do Bairro	2007:07:10 13:10:00	0	2	R ALAGOA		Despiste simples
Ol. do Bairro	2007:09:24 14:30:00	0	1	EN333	11,500	Col. tras. c/ outro veíc. mov.
Ol. do Bairro	2007:12:09 17:00:00	0	1	LG CRISTO REI		Despiste simples
Ovar	2007:02:04 11:40:00	0	1	AV D MANUEL I		Despiste s/ disp. retenção
Ovar	2007:03:09 08:30:00	0	1	EN223	28,000	Colisão com fuga
Ovar	2007:04:11 23:20:00	0	2	A29	22,340	Col. tras. c/ outro veíc. mov.
Ovar	2007:05:26 15:15:00	0	1	A1	264,200	Despiste simples
Ovar	2007:06:01 08:00:00	0	1	R VARGE		Colisão frontal
Ovar	2007:06:23 10:00:00	0	1	R MANUEL LOPES CONDE		Col. lat. c/ outro veíc. mov.
Ovar	2007:07:11 08:35:00	0	2	R MONS MIGUEL OLIVEIRA		Col. lat. c/ outro veíc. mov.
Ovar	2007:07:18 17:25:00	1	0	AV DR MANUEL I		Col. tras. c/ outro veíc. mov.
Ovar	2007:08:19 07:45:00	0	1	R VISCONDE OVAR		Col. lat. c/ outro veíc. mov.
Ovar	2007:08:31 19:00:00	0	1	R PORGA DO NORTE		Col. lat. c/ outro veíc. mov.
Ovar	2007:10:22 12:30:00	0	1	R M MIGUEL OLIVEIRA		Col. lat. c/ outro veíc. mov.
Ovar	2007:11:20 10:35:00	1	0	A29	27,563	Col. tras. c/ outro veíc. mov.
Sta Maria Feira	2007:01:03 19:30:00	1	0	R BURGO RIFANA		Atropelamento peões
Sta Maria Feira	2007:01:17 23:30:00	1	0	R PEREIRO		Atropelamento c/ fuga
Sta Maria Feira	2007:01:18 19:40:00	1	0	R CENTRAL VERGADA		Atropelamento peões
Sta Maria Feira	2007:02:17 08:30:00	0	2	EN326	9,000	Col. lat. c/ outro veíc. mov.
Sta Maria Feira	2007:02:19 22:45:00	0	1	R BAIXO MATA		Atropelamento c/ fuga
Sta Maria Feira	2007:03:09 13:45:00	0	2	R TRAVANCA CIMA		Colisão frontal
Sta Maria Feira	2007:04:03 22:55:00	0	1	R GANDARA		Col. c/ veíc./obst. f. rodagem
Sta Maria Feira	2007:04:08 07:00:00	0	1	R CENTRAL VARGADA		Atropelamento peões
Sta Maria Feira	2007:04:13 14:50:00	0	1	EN223	20,400	Col. lat. c/ outro veíc. mov.
Sta Maria Feira	2007:04:15 20:30:00	0	1	R HOSPITAL		Colisão frontal
Sta Maria Feira	2007:04:21 05:20:00	0	4	EN223	19,000	Col. c/ veíc./obst. f. rodagem
Sta Maria Feira	2007:04:27 17:00:00	0	1	R GOIM		Col. lat. c/ outro veíc. mov.
Sta Maria Feira	2007:04:28 13:45:00	0	1	R COBAIXA		Col. c/ veíc./obst. f. rodagem
Sta Maria Feira	2007:04:29 17:30:00	1	0	FEIRA DEZ		Despiste c/ col c/ veíc. imob/obst.
Sta Maria Feira	2007:04:30 16:39:00	0	1	EN223	19,350	Atropelamento peões
Sta Maria Feira	2007:04:30 21:15:00	0	1	EN223	15,000	Col. c/ veíc./obst. f. rodagem

* M=mortos; FG=feridos graves

Concelho	Datahora	M*	FG*	Via	km	Natureza
Sta Maria Feira	2007:05:04 13:15:00	0	1	R ARCOZELO		Despiste simples
Sta Maria Feira	2007:06:02 13:40:00	0	1	R QUATRO CAMINHOS		Col. lat. c/ outro veíc. mov.
Sta Maria Feira	2007:07:20 22:00:00	0	2	R CORGA		Colisão frontal
Sta Maria Feira	2007:08:11 15:15:00	0	2	R IGREJA		Despiste simples
Sta Maria Feira	2007:08:20 17:00:00	0	1	Outra Via VE		Desp. c/ capotamento
Sta Maria Feira	2007:08:24 22:45:00	2	0	LUGAR ESTRADA		Atropelamento peões
Sta Maria Feira	2007:08:30 17:37:00	0	1	R BARROCA		Despiste simples
Sta Maria Feira	2007:09:03 09:10:00	1	0	R 1 DEZEMBRO		Atropelamento peões
Sta Maria Feira	2007:09:05 00:30:00	0	1	R MONTE GRANDE		Atropelamento c/ fuga
Sta Maria Feira	2007:09:08 01:25:00	0	2	R SOBREIRO		Colisão frontal
Sta Maria Feira	2007:09:25 20:30:00	0	1	R N SRA FATIMA		Atropelamento peões
Sta Maria Feira	2007:09:27 08:45:00	0	1	R 5 OUTUBRO		Atropelamento peões
Sta Maria Feira	2007:10:06 02:45:00	0	1	EN223	14,600	Colisão frontal
Sta Maria Feira	2007:10:14 02:50:00	0	1	EN223	19,130	Despiste s/ disp. retenção
Sta Maria Feira	2007:10:19 21:50:00	1	0	AV S CRISTOVÃO		Col. lat. c/ outro veíc. mov.
Sta Maria Feira	2007:10:27 18:50:00	0	1	R ULFILANIS		Despiste simples
Sta Maria Feira	2007:10:28 12:15:00	1	0	R N SRA FATIMA		Col. lat. c/ outro veíc. mov.
Sta Maria Feira	2007:11:09 13:20:00	1	0	EN223	21,700	Colisão frontal
Sta Maria Feira	2007:12:01 08:10:00	1	0	A1	281,575	Despiste c/ transp. disp. ret. lateral
Sta Maria Feira	2007:12:12 06:15:00	0	1	R ALAMBIQUE		Col. lat. c/ outro veíc. mov.
Sta Maria Feira	2007:12:22 13:15:00	0	1	AV N SRA HORA		Col. lat. c/ outro veíc. mov.
Sta Maria Feira	2007:12:23 05:00:00	0	1	EN1	286,500	Despiste simples
S. João Madeira	2007:03:27 22:58:00	2	7	IC2	273,600	Colisão frontal
S. João Madeira	2007:04:27 08:15:00	0	1	R SAPATEIROS		Atropelamento peões
S. João Madeira	2007:07:01 18:45:00	0	1	R PEDRO M PALMARES/R STO ANTONIO		Atropelamento peões
S. João Madeira	2007:07:16 08:30:00	0	1	AV ARAUJO/R MISERICORDIA		Col. lat. c/ outro veíc. mov.
S. João Madeira	2007:08:11 23:45:00	0	1	IC2	271,900	Atropelamento peões
S. João Madeira	2007:09:05 16:00:00	2	2	IC2	272,000	Colisão frontal
S. João Madeira	2007:09:23 03:50:00	0	1	AV DR RENATO ARAUJO		Atropelamento peões
S. João Madeira	2007:12:07 14:00:00	0	1	R BARTOLOMEU DIAS		Colisão frontal
Sever do Vouga	2007:02:19 11:10:00	0	1	EN328	21,500	Atropelamento peões
Sever do Vouga	2007:06:23 20:15:00	0	1	Estrada Municipal		Despiste simples
Sever do Vouga	2007:07:07 19:40:00	1	0	EN328	13,026	Despiste simples
Sever do Vouga	2007:08:11 20:02:00	0	1	Estrada Municipal		Atropelamento peões
Sever do Vouga	2007:09:25 07:54:00	0	1	EM1485		Col. lat. c/ outro veíc. mov.
Sever do Vouga	2007:09:30 00:35:00	0	1	EN328	20,400	Despiste simples
Sever do Vouga	2007:12:03 18:00:00	0	1	R CARVALHINHA		Despiste simples
Vagos	2007:02:03 08:50:00	0	1	R NOVA		Colisão frontal
Vagos	2007:06:13 19:30:00	1	0	EN333	1,200	Colisão frontal
Vale de Cambra	2007:03:01 23:50:00	0	1	Estrada Municipal		Despiste simples
Vale de Cambra	2007:05:07 16:15:00	0	1	Estrada Municipal		Despiste c/ col c/ veíc. imob/obst.
Vale de Cambra	2007:05:09 11:55:00	1	0	Estrada Municipal		Atropelamento peões
		54	241			

* M=mortos; FG=feridos graves

UTENTES

1. Vítimas segundo a categoria de utentes

	Vítimas mortais		Feridos graves		Feridos leves		Total de vítimas	
		%		%		%		%
Condutores	37	68,5	152	63,1	2320	64,6	2509	64,6
Passageiros	3	5,6	56	23,2	951	26,5	1010	26,0
Peões	14	25,9	33	13,7	320	8,9	367	9,4
Total	54	100,0	241	100,0	3591	100,0	3886	100,0

2. Vítimas segundo a categoria de veículo

	Vítimas mortais		Feridos graves		Feridos leves		Total de vítimas	
		%		%		%		%
Peões	14	25,9	33	13,7	320	8,9	367	9,4
Veíc.ligeiros*	15	27,8	98	40,7	2146	59,8	2259	58,1
Veíc. Pesados*	4	7,4	4	1,7	49	1,4	57	1,5
Velocípedes*	5	9,3	19	7,9	220	6,1	244	6,3
Ciclomotores*	6	11,1	60	24,9	639	17,8	705	18,1
Motociclos*	10	18,5	25	10,4	204	5,7	239	6,2
Outros	0	0,0	2	0,8	13	0,4	15	0,4
Total	54	100,0	241	100,0	3591	100,0	3886	100,0

* Condutores e passageiros

3. Vítimas segundo o grupo etário

	Vítimas mortais		Feridos graves		Feridos leves		Total de vítimas	
		%		%		%		%
<=14	4	7,4	19	7,9	285	7,9	308	7,9
15-19	1	1,9	26	10,8	254	7,1	281	7,2
20-24	8	14,8	25	10,4	401	11,2	434	11,2
25-29	3	5,6	28	11,6	387	10,8	418	10,8
30-34	7	13,0	24	10,0	320	8,9	351	9,0
35-39	5	9,3	21	8,7	325	9,1	351	9,0
40-44	2	3,7	18	7,5	313	8,7	333	8,6
45-49	1	1,9	20	8,3	276	7,7	297	7,6
50-54	6	11,1	16	6,6	212	5,9	234	6,0
55-59	2	3,7	12	5,0	197	5,5	211	5,4
60-64	5	9,3	6	2,5	160	4,5	171	4,4
65-69	4	7,4	5	2,1	165	4,6	174	4,5
70-74	2	3,7	9	3,7	129	3,6	140	3,6
>=75	4	7,4	12	5,0	161	4,5	177	4,6
Não def.	0	0,0	0	0,0	6	0,2	6	0,2
Total	54	100,0	241	100,0	3591	100,0	3886	100,0

