



AUTORIDADE NACIONAL  
SEGURANÇA RODOVIÁRIA

## **Distrito de BEJA**

SINISTRALIDADE

ANO de 2007

**Observatório de Segurança Rodoviária**

# ÍNDICE

<b>DEFINIÇÕES .....</b>	<b>3</b>
<b>EVOLUÇÃO 1998-2007 .....</b>	<b>4</b>
1. Acidentes com vítimas.....	4
2. Vítimas.....	5
<b>ACIDENTES E VÍTIMAS .....</b>	<b>6</b>
1. Acidentes e vítimas: 2006/2007 .....	6
2. Acidentes e vítimas por mês.....	6
3. Acidentes e vítimas segundo o dia da semana.....	7
4. Acidentes e vítimas segundo as condições de luminosidade.....	7
5. Acidentes e vítimas segundo a hora do dia .....	7
6. Acidentes e vítimas segundo os factores atmosféricos.....	8
7. Acidentes e vítimas segundo a natureza do acidente.....	8
8. Acidentes e vítimas segundo a localização.....	9
9. Acidentes e vítimas segundo o tipo de via.....	9
10. Acidentes e vítimas segundo o concelho .....	10
11. Listagem dos acidentes com mortos e/ou feridos graves.....	11
<b>UTENTES .....</b>	<b>14</b>
1. Vítimas segundo a categoria de utentes.....	14
2. Vítimas segundo a categoria de veículo.....	14
3. Vítimas segundo o grupo etário .....	14

# DEFINIÇÕES

## **Acidente**

Ocorrência na via pública ou que nela tenha origem envolvendo pelo menos um veículo, do conhecimento das entidades fiscalizadoras (GNR, GNR/BT e PSP) e da qual resultem vítimas e/ou danos materiais.

## **Acidentes com vítimas**

Acidente do qual resulte pelo menos uma vítima.

## **Acidente mortal**

Acidente do qual resulte pelo menos um morto.

## **Acidentes com feridos graves**

Acidente do qual resulte pelo menos um ferido grave, não tendo ocorrido qualquer morte.

## **Acidentes com feridos leves**

Acidente do qual resulte pelo menos um ferido leve e em que não se tenham registado mortos nem feridos graves.

## **Vítima**

Ser humano que em consequência de acidente sofra danos corporais.

## **Morto ou vítima mortal**

Vítima de acidente cujo óbito ocorra no local do evento ou no seu percurso até à unidade de saúde.

Para obter o número de mortos a 30 dias<sup>1</sup>, aplica-se a este valor um coeficiente de 1,14.

## **Ferido grave**

Vítima de acidente cujos danos corporais obriguem a um período de hospitalização superior a 24 horas.

## **Ferido leve**

Vítima de acidente que não seja considerada ferida grave.

## **Condutor**

Pessoa que detém o comando de um veículo ou animal na via pública.

## **Passageiro**

Pessoa afecta a um veículo na via pública e que não seja condutora.

## **Peão**

Pessoa que transita na via pública a pé e em locais sujeitos à legislação rodoviária. Consideram-se ainda peões todas as pessoas que conduzam à mão velocípedes ou ciclomotores de duas rodas sem carro atrelado ou carros de crianças ou de deficientes físicos.

## **Índice de gravidade**

Número de mortos por 100 acidentes com vítimas.

## **Indicador de gravidade**

$IG = 100 \times M + 10 \times FG + 3 \times FL$ , em que M é o número de mortos, FG o de feridos graves e FL o de feridos leves.

## **Ponto negro**

Lanço de estrada com o máximo de 200 metros de extensão, no qual se registou, pelo menos, 5 acidentes com vítimas, no ano em análise, e cuja soma de indicadores de gravidade é superior a 20.

---

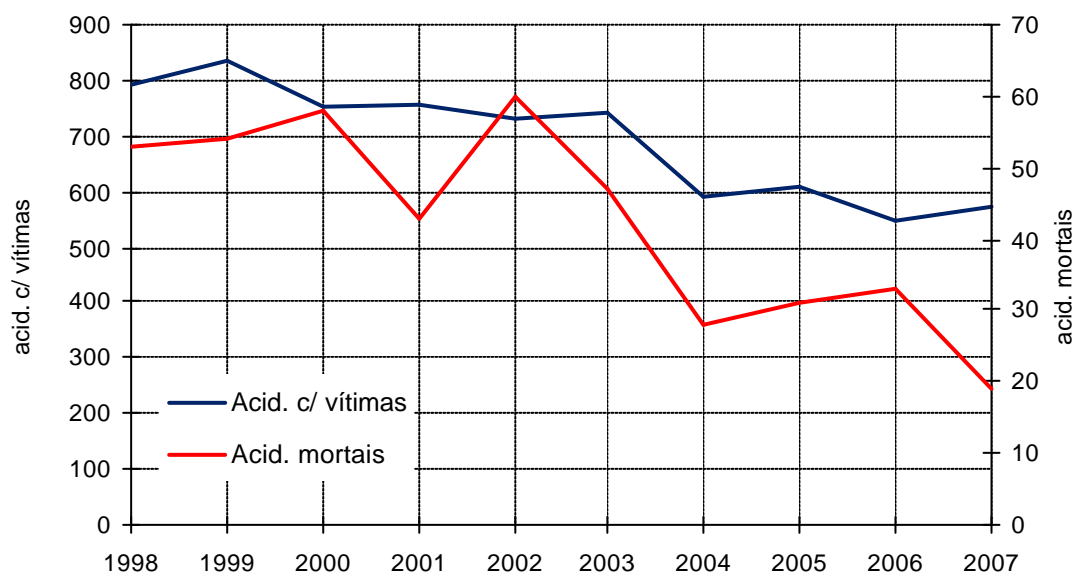
<sup>1</sup> Definição internacional (Convenção de Viena)

# EVOLUÇÃO 1998-2007

## 1. Acidentes com vítimas

	Acidentes com vítimas	Acidentes mortais	Acidentes c/ mortos e/ou f. graves	Índice de gravidade
1998	792	53	167	7,7
1999	835	54	168	7,7
2000	754	58	166	8,2
2001	757	43	159	6,5
2002	730	60	155	8,4
2003	743	47	149	7,5
2004	593	28	111	5,2
2005	611	31	106	6,2
2006	550	33	109	6,5
<b>2007</b>	<b>575</b>	<b>19</b>	<b>113</b>	<b>4,3</b>

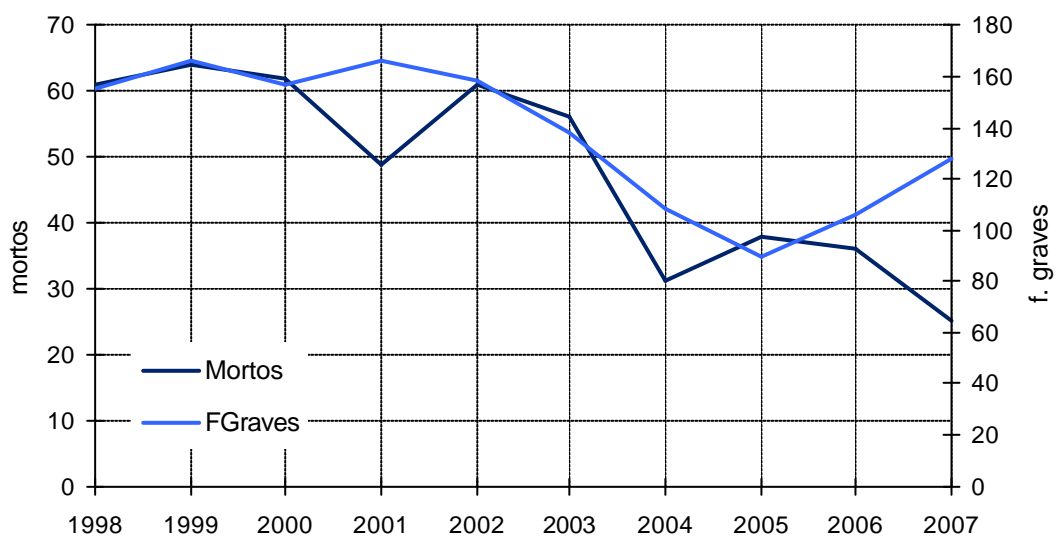
Evolução dos acidentes com vítimas e acidentes mortais



## 2. Vítimas

	Vítimas mortais	Feridos graves	Feridos leves	Total vítimas
1998	61	155	928	1144
1999	64	166	1004	1234
2000	62	157	889	1108
2001	49	166	929	1144
2002	61	158	899	1118
2003	56	138	931	1125
2004	31	109	773	913
2005	38	89	751	878
2006	36	106	668	810
<b>2007</b>	<b>25</b>	<b>128</b>	<b>724</b>	<b>877</b>

Evolução das vítimas mortais e feridos graves



# ACIDENTES E VÍTIMAS

## 1. Acidentes e vítimas: 2006/2007

	Acidentes c/ vítimas		Vítimas mortais		Feridos graves		Feridos leves		Total de vítimas		Índice de gravidade
		%*		%*		%*		%*		%*	
2006	550	-	36	-	106	-	668	-	810	-	6,5
2007	575	4,5	25	-30,6	128	20,8	724	8,4	877	8,3	4,3

\* Variação relativa ao ano anterior

## 2. Acidentes e vítimas por mês

	Acidentes c/ vítimas		Vítimas mortais		Feridos graves		Feridos leves		Total de vítimas		Índice de gravidade
		%		%		%		%		%	
Jan	37	6,4	2	8,0	12	9,4	35	4,8	49	5,6	5,4
Fev	34	5,9	1	4,0	8	6,3	36	5,0	45	5,1	2,9
Mar	35	6,1	0	0,0	6	4,7	40	5,5	46	5,2	0,0
Abr	42	7,3	0	0,0	4	3,1	44	6,1	48	5,5	0,0
Mai	43	7,5	3	12,0	11	8,6	57	7,9	71	8,1	7,0
Jun	52	9,0	1	4,0	18	14,1	94	13,0	113	12,9	1,9
Jul	61	10,6	1	4,0	11	8,6	70	9,7	82	9,4	1,6
Ago	78	13,6	4	16,0	16	12,5	110	15,2	130	14,8	5,1
Set	51	8,9	1	4,0	10	7,8	64	8,8	75	8,6	2,0
Out	47	8,2	1	4,0	5	3,9	49	6,8	55	6,3	2,1
Nov	41	7,1	4	16,0	11	8,6	46	6,4	61	7,0	9,8
Dez	54	9,4	7	28,0	16	12,5	79	10,9	102	11,6	13,0
<b>Total</b>	<b>575</b>	<b>100,0</b>	<b>25</b>	<b>100,0</b>	<b>128</b>	<b>100,0</b>	<b>724</b>	<b>100,0</b>	<b>877</b>	<b>100,0</b>	<b>4,3</b>

### 3. Acidentes e vítimas segundo o dia da semana

	Acidentes c/ vítimas		Vítimas mortais		Feridos graves		Feridos leves		Total de vítimas		Índice de gravidade
		%		%		%		%		%	
2ªFeira	95	16,5	6	24,0	22	17,2	112	15,5	140	16,0	6,3
3ªFeira	65	11,3	3	12,0	16	12,5	65	9,0	84	9,6	4,6
4ªFeira	67	11,7	2	8,0	12	9,4	85	11,7	99	11,3	3,0
5ªFeira	64	11,1	3	12,0	6	4,7	91	12,6	100	11,4	4,7
6ªFeira	112	19,5	3	12,0	32	25,0	130	18,0	165	18,8	2,7
Sábado	99	17,2	7	28,0	23	18,0	148	20,4	178	20,3	7,1
Domingo	73	12,7	1	4,0	17	13,3	93	12,8	111	12,7	1,4
<b>Total</b>	<b>575</b>	<b>100,0</b>	<b>25</b>	<b>100,0</b>	<b>128</b>	<b>100,0</b>	<b>724</b>	<b>100,0</b>	<b>877</b>	<b>100,0</b>	<b>4,3</b>

### 4. Acidentes e vítimas segundo as condições de luminosidade

	Acidentes c/ vítimas		Vítimas mortais		Feridos graves		Feridos leves		Total de vítimas		Índice de gravidade
		%		%		%		%		%	
Dia	405	70,4	6	24,0	70	54,7	525	72,5	601	68,5	1,5
Noite	143	24,9	18	72,0	45	35,2	158	21,8	221	25,2	12,6
Aurora ou crep.	27	4,7	1	4,0	13	10,2	41	5,7	55	6,3	3,7
<b>Total<sup>(1)</sup></b>	<b>575</b>	<b>100,0</b>	<b>25</b>	<b>100,0</b>	<b>128</b>	<b>100,0</b>	<b>724</b>	<b>100,0</b>	<b>877</b>	<b>100,0</b>	<b>4,3</b>

<sup>(1)</sup> Inclui não definidos

### 5. Acidentes e vítimas segundo a hora do dia

	Acidentes c/ vítimas		Vítimas mortais		Feridos graves		Feridos leves		Total de vítimas		Índice de gravidade
		%		%		%		%		%	
00-03	24	4,2	3	12,0	7	5,5	23	3,2	33	3,8	12,5
03-06	24	4,2	5	20,0	8	6,3	20	2,8	33	3,8	20,8
06-09	59	10,3	1	4,0	12	9,4	94	13,0	107	12,2	1,7
09-12	93	16,2	1	4,0	17	13,3	119	16,4	137	15,6	1,1
12-15	81	14,1	0	0,0	11	8,6	96	13,3	107	12,2	0,0
15-18	135	23,5	2	8,0	32	25,0	179	24,7	213	24,3	1,5
18-21	106	18,4	9	36,0	19	14,8	127	17,5	155	17,7	8,5
21-24	53	9,2	4	16,0	22	17,2	66	9,1	92	10,5	7,5
<b>Total</b>	<b>575</b>	<b>100,0</b>	<b>25</b>	<b>100,0</b>	<b>128</b>	<b>100,0</b>	<b>724</b>	<b>100,0</b>	<b>877</b>	<b>100,0</b>	<b>4,3</b>

## 6. Acidentes e vítimas segundo os factores atmosféricos

	Acidentes c/ vítimas		Vítimas mortais		Feridos graves		Feridos leves		Total de vítimas		Índice de gravidade
		%		%		%		%		%	
Bom tempo	504	87,7	18	72,0	113	88,3	627	86,6	758	86,4	3,6
Chuva	48	8,3	3	12,0	12	9,4	64	8,8	79	9,0	6,3
Outros <sup>(1)</sup>	23	4,0	4	16,0	3	2,3	33	4,6	40	4,6	19,0
<b>Total</b>	<b>575</b>	<b>100,0</b>	<b>25</b>	<b>100,0</b>	<b>128</b>	<b>100,0</b>	<b>724</b>	<b>100,0</b>	<b>877</b>	<b>100,0</b>	<b>4,3</b>

<sup>(1)</sup> Inclui granizo, neve, nevoeiro, nuvem de fumo e vento forte e não definidos

## 7. Acidentes e vítimas segundo a natureza do acidente

	Acidentes c/ vítimas		Vítimas mortais		Feridos graves		Feridos leves		Total de vítimas		Índ. grav.
		%		%		%		%		%	
<b>Atropelamento</b>	<b>71</b>	<b>12,3</b>	<b>5</b>	<b>20,0</b>	<b>14</b>	<b>10,9</b>	<b>56</b>	<b>7,7</b>	<b>75</b>	<b>8,6</b>	<b>7,0</b>
Atropel. com fuga	7	1,2	0	0,0	2	1,6	6	0,8	8	0,9	0,0
Atropel. de animais	5	0,9	0	0,0	0	0,0	6	0,8	6	0,7	0,0
Atropel. de peões	59	10,3	5	20,0	12	9,4	44	6,1	61	7,0	8,5
<b>Colisão</b>	<b>193</b>	<b>33,6</b>	<b>9</b>	<b>36,0</b>	<b>52</b>	<b>40,6</b>	<b>298</b>	<b>41,2</b>	<b>359</b>	<b>40,9</b>	<b>4,7</b>
Choque em cadeia	2	0,3	0	0,0	0	0,0	6	0,8	6	0,7	0,0
Colisão com fuga	1	0,2	0	0,0	0	0,0	1	0,1	1	0,1	0,0
Com outras situações	13	2,3	1	4,0	4	3,1	17	2,3	22	2,5	7,7
Com veíc/obst.faixa rodag.	21	3,7	0	0,0	2	1,6	29	4,0	31	3,5	0,0
Colisão frontal	44	7,7	5	20,0	29	22,7	72	9,9	106	12,1	11,4
Colisão lateral	73	12,7	3	12,0	12	9,4	100	13,8	115	13,1	4,1
Colisão traseira	39	6,8	0	0,0	5	3,9	73	10,1	78	8,9	0,0
<b>Despiste</b>	<b>311</b>	<b>54,1</b>	<b>11</b>	<b>44,0</b>	<b>62</b>	<b>48,4</b>	<b>370</b>	<b>51,1</b>	<b>443</b>	<b>50,5</b>	<b>3,5</b>
Com capotamento	128	22,3	8	32,0	22	17,2	184	25,4	214	24,4	6,3
Com colisão c/ veíc. imobil./obst.	29	5,0	1	4,0	8	6,3	25	3,5	34	3,9	3,4
Com dispositivo retenção	4	0,7	0	0,0	0	0,0	4	0,6	4	0,5	0,0
Despiste com fuga	3	0,5	0	0,0	0	0,0	3	0,4	3	0,3	0,0
C/ transp.disp. ret. lateral	2	0,3	0	0,0	0	0,0	3	0,4	3	0,3	0,0
Sem dispositivo retenção	15	2,6	0	0,0	6	4,7	14	1,9	20	2,3	0,0
Despiste simples	130	22,6	2	8,0	26	20,3	137	18,9	165	18,8	1,5
<b>Total</b>	<b>575</b>	<b>100,0</b>	<b>25</b>	<b>100,0</b>	<b>128</b>	<b>100,0</b>	<b>724</b>	<b>100,0</b>	<b>877</b>	<b>100,0</b>	<b>4,3</b>



## 8. Acidentes e vítimas segundo a localização

	Acidentes c/ vítimas		Vítimas mortais		Feridos graves		Feridos leves		Total de vítimas		Índice de gravidade
		%		%		%		%		%	
Dentro localidades	139	24,2	1	4,0	19	14,8	137	18,9	157	17,9	0,7
Fora localidades	436	75,8	24	96,0	109	85,2	587	81,1	720	82,1	5,5
<b>Total</b>	<b>575</b>	<b>100,0</b>	<b>25</b>	<b>100,0</b>	<b>128</b>	<b>100,0</b>	<b>724</b>	<b>100,0</b>	<b>877</b>	<b>100,0</b>	<b>4,3</b>

## 9. Acidentes e vítimas segundo o tipo de via

	Acidentes c/ vítimas		Vítimas mortais		Feridos graves		Feridos leves		Total de vítimas		Índice de gravidade
		%		%		%		%		%	
Auto-Estrada	37	6,4	1	4,0	6	4,7	68	9,4	75	8,6	2,7
Arruamento	116	20,2	0	0,0	14	10,9	115	15,9	129	14,7	0,0
Estrada Municipal	128	22,3	8	32,0	31	24,2	151	20,9	190	21,7	6,3
Estrada Nacional	215	37,4	12	48,0	55	43,0	297	41,0	364	41,5	5,6
I. Complementar	24	4,2	2	8,0	8	6,3	30	4,1	40	4,6	8,3
Outras <sup>(1)</sup>	55	9,6	2	8,0	14	10,9	63	8,7	79	9,0	3,6
<b>Total</b>	<b>575</b>	<b>100,0</b>	<b>25</b>	<b>100,0</b>	<b>128</b>	<b>100,0</b>	<b>724</b>	<b>100,0</b>	<b>877</b>	<b>100,0</b>	<b>4,3</b>

<sup>(1)</sup> Inclui estradas regionais, florestais, pontes e restantes vias

## 10. Acidentes e vítimas segundo o concelho

	Acidentes c/ vítimas		Vítimas mortais		Feridos graves		Feridos leves		Total de vítimas		Índice de grav.
		%		%		%		%		%	
Aljustrel	39	6,8	0	0,0	14	10,9	55	7,6	69	7,9	0,0
Almodôvar	31	5,4	0	0,0	5	3,9	44	6,1	49	5,6	0,0
Alvito	14	2,4	0	0,0	4	3,1	15	2,1	19	2,2	0,0
Beja	123	21,4	4	16,0	19	14,8	173	23,9	196	22,3	3,3
Castro Verde	20	3,5	2	8,0	6	4,7	29	4,0	37	4,2	10,0
Cuba	10	1,7	0	0,0	1	0,8	11	1,5	12	1,4	0,0
Ferreira do Alentejo	54	9,4	3	12,0	9	7,0	81	11,2	93	10,6	5,6
Mértola	41	7,1	1	4,0	11	8,6	48	6,6	60	6,8	2,4
Moura	26	4,5	0	0,0	5	3,9	22	3,0	27	3,1	0,0
Odemira	116	20,2	6	24,0	24	18,8	138	19,1	168	19,2	5,2
Ourique	45	7,8	2	8,0	17	13,3	47	6,5	66	7,5	4,4
Serpa	37	6,4	7	28,0	9	7,0	36	5,0	52	5,9	18,9
Vidigueira	19	3,3	0	0,0	4	3,1	25	3,5	29	3,3	0,0
<b>Total</b>	<b>575</b>	<b>100,0</b>	<b>25</b>	<b>100,0</b>	<b>128</b>	<b>100,0</b>	<b>724</b>	<b>100,0</b>	<b>877</b>	<b>100,0</b>	<b>4,3</b>

## 11. Listagem dos acidentes com mortos e/ou feridos graves

Concelho	Datahora	M*	FG*	Via	km	Natureza
Aljustrel	2007:01:08 17:44:00	0	2	EN263	46,500	Colisão frontal
Aljustrel	2007:06:15 16:09:00	0	4	EN263	51,000	Colisão frontal
Aljustrel	2007:05:07 16:50:00	0	1	EN263	51,200	Despiste simples
Aljustrel	2007:10:14 18:05:00	0	1	EN383	58,800	Despiste com capotamento
Aljustrel	2007:12:05 08:15:00	0	2	EN2	622,600	Colisão frontal
Aljustrel	2007:01:13 16:45:00	0	1	Estrada Municipal		Despiste c/ col c/ veíc. imob/obst.
Aljustrel	2007:02:24 21:14:00	0	1	R STA BARBARA		Atropelamento c/ fuga
Aljustrel	2007:06:04 01:00:00	0	1	EM530		Atropelamento c/ fuga
Aljustrel	2007:10:01 13:30:00	0	1	AV 25 ABRIL		Col. lat. c/ outro veíc. mov.
Almodôvar	2007:01:15 22:45:00	0	1	EN2	655,350	Despiste c/ col c/ veíc. imob/obst.
Almodôvar	2007:01:30 18:45:00	0	1	TV MORGADO		Atropelamento peões
Almodôvar	2007:02:25 13:20:00	0	1	Estrada Municipal		Despiste simples
Almodôvar	2007:04:25 15:35:00	0	1	Estrada Municipal		Atropelamento peões
Almodôvar	2007:05:01 18:50:00	0	1	Estrada Municipal		Despiste simples
Alvito	2007:02:21 21:50:00	0	1	LG GEN HUMBERTO DELGADO		Atropelamento peões
Alvito	2007:05:11 20:00:00	0	1	R D A MORAI		Col. lat. c/ outro veíc. mov.
Alvito	2007:08:31 06:45:00	0	1	EM1001		Colisão frontal
Alvito	2007:11:06 16:45:00	0	1	EM1004		Col. lat. c/ outro veíc. mov.
Beja	2007:02:03 18:30:00	0	1	EM511	1,400	Colisão frontal
Beja	2007:05:26 20:30:00	0	2	EM1029	1,500	Colisão frontal
Beja	2007:02:09 02:15:00	1	0	EN260	21,100	Despiste com capotamento
Beja	2007:08:24 22:40:00	2	6	EN121	66,700	Colisão frontal
Beja	2007:11:20 00:30:00	0	1	EN121	70,200	Atropelamento peões
Beja	2007:12:05 07:40:00	0	1	EN121	70,850	Col. tras. c/ outro veíc. mov.
Beja	2007:11:29 04:30:00	0	1	EN18	331,300	Despiste com capotamento
Beja	2007:12:12 16:45:00	0	1	IP2	363,000	Colisão frontal
Beja	2007:05:10 08:35:00	1	0	EN18	375,200	Colisão frontal
Beja	2007:02:04 17:30:00	0	1	R CONSELHEIRO MENESES		Atropelamento peões
Beja	2007:03:19 17:18:00	0	1	R RAMALHO ORTIGÃO		Atropelamento peões
Beja	2007:04:21 22:50:00	0	1	EM513		Despiste com capotamento
Beja	2007:06:23 19:00:00	0	1	R SIDONIO PAIS		Despiste c/ col c/ veíc. imob/obst.
Beja	2007:10:06 15:30:00	0	1	Estrada Municipal		Despiste simples
Beja	2007:10:13 23:50:00	0	1	R CIDADE S PAULO		Col. c/ veíc./obst. f. rodagem
Castro Verde	2007:11:04 03:20:00	1	0	EM1140	2,400	Despiste com capotamento
Castro Verde	2007:09:29 03:20:00	0	1	EM1140	4,850	Despiste com capotamento
Castro Verde	2007:08:05 16:10:00	0	1	ER123	80,900	Despiste com capotamento
Castro Verde	2007:12:21 18:20:00	0	1	A2	168,800	Col. c/ veíc./obst. f. rodagem
Castro Verde	2007:05:08 21:15:00	1	3	A2	177,764	Colisão com outras situações
Cuba	2007:02:13 14:05:00	0	1	EN258	2,800	Despiste simples
Fer. do Alentejo	2007:06:08 16:15:00	0	1	EM526-1	0,850	Colisão frontal
Fer. do Alentejo	2007:12:24 19:00:00	1	1	EM526	3,464	Colisão frontal
Fer. do Alentejo	2007:09:23 13:15:00	0	1	EN383	38,400	Despiste c/ col c/ veíc. imob/obst.
Fer. do Alentejo	2007:11:08 18:10:00	1	2	EN121	41,500	Despiste simples
Fer. do Alentejo	2007:07:09 14:20:00	0	1	EN121	42,300	Despiste com capotamento
Fer. do Alentejo	2007:07:25 18:10:00	0	1	A2	139,200	Despiste com capotamento
Fer. do Alentejo	2007:07:09 20:10:00	1	0	EN2	593,200	Col. lat. c/ outro veíc. mov.
Fer. do Alentejo	2007:06:23 17:00:00	0	1	EN121		Despiste simples
Fer. do Alentejo	2007:09:11 16:00:00	0	1	EM525		Despiste com capotamento
Mértola	2007:09:27 23:36:00	0	1	EN122	22,000	Despiste com capotamento
Mértola	2007:06:01 12:15:00	0	2	EN122	27,100	Despiste com capotamento

\* M=mortos; FG=feridos graves

Concelho	Datahora	M*	FG*	Via	km	Natureza
Mértola	2007:04:02 09:10:00	0	1	EN122	45,200	Despiste c/ col c/ veíc. imob/obst.
Mértola	2007:12:21 09:30:00	0	1	EN122	48,000	Colisão frontal
Mértola	2007:11:30 16:31:00	0	2	EN122	48,100	Col. lat. c/ outro veíc. mov.
Mértola	2007:12:24 15:08:00	0	1	ER265	54,400	Colisão frontal
Mértola	2007:09:16 06:57:00	0	1	EN122	65,934	Despiste c/ col c/ veíc. imob/obst.
Mértola	2007:06:16 18:30:00	1	0	EN122	71,500	Despiste c/ col c/ veíc. imob/obst.
Mértola	2007:03:27 10:20:00	0	1	R VIOLETA		Atropelamento peões
Mértola	2007:07:08 10:55:00	0	1	Estrada Municipal		Atropelamento peões
Moura	2007:01:08 17:30:00	0	1	EN385	16,500	Despiste s/ disp. retenção
Moura	2007:07:23 09:00:00	0	1	EN385	16,523	Despiste simples
Moura	2007:09:28 16:50:00	0	1	EN258	68,911	Col. lat. c/ outro veíc. mov.
Moura	2007:07:25 17:45:00	0	1	Estrada Municipal		Despiste com capotamento
Moura	2007:09:08 12:40:00	0	1	PÇ SACADURA CABRAL		Atropelamento peões
Odemira	2007:05:07 04:35:00	0	1	ER393	0,200	Despiste com capotamento
Odemira	2007:07:16 10:30:00	0	1	ER393-1	3,650	Col. lat. c/ outro veíc. mov.
Odemira	2007:01:09 18:32:00	1	0	ER393-1	3,700	Atropelamento peões
Odemira	2007:09:07 22:10:00	0	1	ER393-1	3,900	Despiste s/ disp. retenção
Odemira	2007:01:08 07:20:00	0	1	ER393-1	5,000	Col. tras. c/ outro veíc. mov.
Odemira	2007:06:07 15:30:00	0	1	ER393-1	5,655	Col. tras. c/ outro veíc. mov.
Odemira	2007:03:09 18:15:00	0	2	EN263	7,700	Despiste com capotamento
Odemira	2007:12:18 05:45:00	0	2	ER393	9,000	Col. tras. c/ outro veíc. mov.
Odemira	2007:05:30 23:50:00	0	1	ER393	10,500	Despiste c/ col c/ veíc. imob/obst.
Odemira	2007:12:29 18:10:00	1	0	ER389	10,500	Atropelamento peões
Odemira	2007:11:09 10:00:00	0	1	ER393	16,400	Despiste simples
Odemira	2007:06:15 14:30:00	0	1	ER389	22,000	Atropelamento peões
Odemira	2007:12:25 15:40:00	0	2	ER262	59,500	Despiste s/ disp. retenção
Odemira	2007:08:17 05:50:00	0	1	EN120	108,700	Despiste simples
Odemira	2007:07:04 10:00:00	0	1	EN120	122,930	Col. lat. c/ outro veíc. mov.
Odemira	2007:12:02 01:30:00	0	1	EN120	125,500	Despiste simples
Odemira	2007:01:20 15:40:00	0	1	EM518		Despiste simples
Odemira	2007:04:07 01:35:00	0	1	EM502-2		Despiste simples
Odemira	2007:07:30 05:00:00	0	1	AV PRAIA		Despiste c/ col c/ veíc. imob/obst.
Odemira	2007:08:17 15:00:00	0	1	EM501		Colisão frontal
Odemira	2007:08:20 08:45:00	0	1	EM501		Atropelamento peões
Odemira	2007:08:23 19:50:00	0	1	ZONA INDUSTRIAL		Colisão frontal
Odemira	2007:12:16 17:40:00	0	1	EM1158		Despiste s/ disp. retenção
Odemira	2007:12:31 03:00:00	4	0	EM1129		Despiste com capotamento
Ourique	2007:12:09 00:45:00	0	1	EN123-1	7,700	Despiste simples
Ourique	2007:06:10 07:45:00	0	4	EN123	46,400	Despiste simples
Ourique	2007:10:16 11:40:00	0	1	EN123	58,600	Col. lat. c/ outro veíc. mov.
Ourique	2007:08:17 09:00:00	0	1	A2	176,275	Despiste com capotamento
Ourique	2007:07:30 11:30:00	0	1	IC1	679,900	Despiste s/ disp. retenção
Ourique	2007:12:29 17:50:00	1	0	IC1	680,850	Despiste simples
Ourique	2007:08:18 13:40:00	0	1	IC1	681,900	Colisão frontal
Ourique	2007:07:20 10:45:00	0	2	IC1	682,000	Despiste simples
Ourique	2007:01:13 11:45:00	1	2	IC1	688,300	Colisão frontal
Ourique	2007:12:10 08:18:00	0	1	IC1	688,750	Despiste simples
Ourique	2007:05:19 23:10:00	0	1	Estrada Municipal		Despiste simples
Ourique	2007:09:15 10:10:00	0	1	EN123		Col. lat. c/ outro veíc. mov.
Ourique	2007:09:24 14:40:00	0	1	EN264		Colisão com outras situações

\* M=mortos; FG=feridos graves

Concelho	Datahora	M*	FG*	Via	km	Natureza
Serpa	2007:01:27 22:00:00	0	2	EN260	24,850	Despiste com capotamento
Serpa	2007:10:30 15:50:00	1	0	EN265	27,000	Atropelamento peões
Serpa	2007:05:10 20:10:00	1	0	EN260	27,500	Atropelamento peões
Serpa	2007:09:08 21:50:00	1	0	EN265	41,000	Atropelamento peões
Serpa	2007:11:21 19:30:00	2	1	EN260	51,700	Col. lat. c/ outro veíc. mov.
Serpa	2007:03:25 16:45:00	0	1	Estrada Municipal		Despiste simples
Serpa	2007:06:29 20:10:00	0	2	Estrada Municipal		Despiste com capotamento
Serpa	2007:08:25 02:45:00	2	2	EM1052		Despiste com capotamento
Serpa	2007:11:20 23:07:00	0	1	EM1071		Despiste simples
Vidigueira	2007:02:11 22:58:00	0	1	EN258	26,100	Col. lat. c/ outro veíc. mov.
Vidigueira	2007:03:14 10:20:00	0	1	EN18	324,200	Despiste simples
Vidigueira	2007:02:18 05:30:00	0	1	R CAMPO FUTEBOL		Atropelamento peões
Vidigueira	2007:11:05 17:00:00	0	1	Estrada Municipal		Colisão frontal
		<b>25</b>	<b>128</b>			

\* M=mortos; FG=feridos graves

# UTENTES

## 1. Vítimas segundo a categoria de utentes

	Vítimas mortais		Feridos graves		Feridos leves		Total de vítimas	
		%		%		%		%
Condutores	10	40,0	77	60,2	399	55,1	486	55,4
Passageiros	10	40,0	37	28,9	275	38,0	322	36,7
Peões	5	20,0	14	10,9	50	6,9	69	7,9
<b>Total</b>	<b>25</b>	<b>100,0</b>	<b>128</b>	<b>100,0</b>	<b>724</b>	<b>100,0</b>	<b>877</b>	<b>100,0</b>

## 2. Vítimas segundo a categoria de veículo

	Vítimas mortais		Feridos graves		Feridos leves		Total de vítimas	
		%		%		%		%
Peões	5	20,0	14	10,9	50	6,9	69	7,9
Veíc.ligeiros*	19	76,0	79	61,7	546	75,4	644	73,4
Veíc. Pesados*	0	0,0	1	0,8	6	0,8	7	0,8
Velocípedes*	1	4,0	2	1,6	17	2,3	20	2,3
Ciclomotores*	0	0,0	15	11,7	50	6,9	65	7,4
Motociclos*	0	0,0	16	12,5	47	6,5	63	7,2
Outros	0	0,0	1	0,8	8	1,1	9	1,0
<b>Total</b>	<b>25</b>	<b>100,0</b>	<b>128</b>	<b>100,0</b>	<b>724</b>	<b>100,0</b>	<b>877</b>	<b>100,0</b>

\* Condutores e passageiros

## 3. Vítimas segundo o grupo etário

	Vítimas mortais		Feridos graves		Feridos leves		Total de vítimas	
		%		%		%		%
<=14	1	4,0	5	3,9	57	7,9	63	7,2
15-19	1	4,0	10	7,8	40	5,5	51	5,8
20-24	1	4,0	10	7,8	81	11,2	92	10,5
25-29	4	16,0	15	11,7	90	12,4	109	12,4
30-34	3	12,0	18	14,1	68	9,4	89	10,1
35-39	3	12,0	8	6,3	43	5,9	54	6,2
40-44	0	0,0	9	7,0	67	9,3	76	8,7
45-49	1	4,0	3	2,3	54	7,5	58	6,6
50-54	1	4,0	8	6,3	49	6,8	58	6,6
55-59	2	8,0	10	7,8	44	6,1	56	6,4
60-64	0	0,0	6	4,7	34	4,7	40	4,6
65-69	2	8,0	6	4,7	27	3,7	35	4,0
70-74	2	8,0	9	7,0	41	5,7	52	5,9
>=75	4	16,0	11	8,6	28	3,9	43	4,9
Não def.	0	0,0	0	0,0	1	0,1	1	0,1
<b>Total</b>	<b>25</b>	<b>100,0</b>	<b>128</b>	<b>100,0</b>	<b>724</b>	<b>100,0</b>	<b>877</b>	<b>100,0</b>

