



AUTORIDADE NACIONAL
SEGURANÇA RODOVIÁRIA

Distrito de Évora

SINISTRALIDADE
ANO de 2008

Observatório de Segurança Rodoviária

ÍNDICE

DEFINIÇÕES.....	3
EVOLUÇÃO 1999-2008.....	4
1. Acidentes com vítimas.....	4
2. Vítimas.....	5
ACIDENTES E VÍTIMAS.....	6
1. Acidentes e vítimas: 2007/2008.....	6
2. Acidentes e vítimas por mês.....	6
3. Acidentes e vítimas segundo o dia da semana.....	7
4. Acidentes e vítimas segundo as condições de luminosidade.....	7
5. Acidentes e vítimas segundo a hora do dia.....	7
6. Acidentes e vítimas segundo os factores atmosféricos.....	8
7. Acidentes e vítimas segundo a natureza do acidente.....	8
8. Acidentes e vítimas segundo a localização.....	9
9. Acidentes e vítimas segundo o tipo de via.....	9
10. Acidentes e vítimas segundo o concelho.....	10
11. Listagem dos acidentes com mortos e/ou feridos graves.....	11
UTENTES.....	13
1. Vítimas segundo a categoria de utentes.....	13
2. Vítimas segundo a categoria de veículo.....	13
3. Vítimas segundo o grupo etário.....	13

DEFINIÇÕES

Acidente

Ocorrência na via pública ou que nela tenha origem envolvendo pelo menos um veículo, do conhecimento das entidades fiscalizadoras (GNR, GNR/BT e PSP) e da qual resultem vítimas e/ou danos materiais.

Acidentes com vítimas

Acidente do qual resulte pelo menos uma vítima.

Acidente mortal

Acidente do qual resulte pelo menos um morto.

Acidentes com feridos graves

Acidente do qual resulte pelo menos um ferido grave, não tendo ocorrido qualquer morte.

Acidentes com feridos leves

Acidente do qual resulte pelo menos um ferido leve e em que não se tenham registado mortos nem feridos graves.

Vítima

Ser humano que em consequência de acidente sofra danos corporais.

Morto ou vítima mortal

Vítima de acidente cujo óbito ocorra no local do evento ou no seu percurso até à unidade de saúde.

Para obter o número de mortos a 30 dias¹, aplica-se a este valor um coeficiente de 1,14.

Ferido grave

Vítima de acidente cujos danos corporais obriguem a um período de hospitalização superior a 24 horas.

Ferido leve

Vítima de acidente que não seja considerada ferida grave.

Condutor

Pessoa que detém o comando de um veículo ou animal na via pública.

Passageiro

Pessoa afecta a um veículo na via pública e que não seja condutora.

Peão

Pessoa que transita na via pública a pé e em locais sujeitos à legislação rodoviária. Consideram-se ainda peões todas as pessoas que conduzam à mão velocípedes ou ciclomotores de duas rodas sem carro atrelado ou carros de crianças ou de deficientes físicos.

Índice de gravidade

Número de mortos por 100 acidentes com vítimas.

Indicador de gravidade

$IG = 100 \times M + 10 \times FG + 3 \times FL$, em que M é o número de mortos, FG o de feridos graves e FL o de feridos leves.

Ponto negro

Lanço de estrada com o máximo de 200 metros de extensão, no qual se registou, pelo menos, 5 acidentes com vítimas, no ano em análise, e cuja soma de indicadores de gravidade é superior a 20.

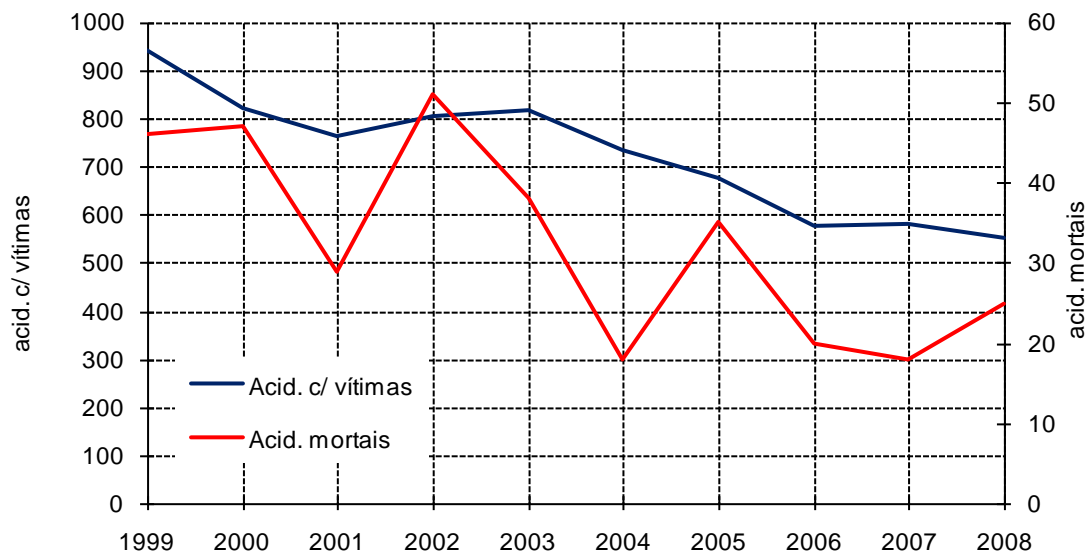
¹ Definição internacional (Convenção de Viena)

EVOLUÇÃO 1999-2008

1. Acidentes com vítimas

	Acidentes com vítimas	Acidentes mortais	Acidentes c/ mortos e/ou f. graves	Índice de gravidade
1999	941	46	218	5,5
2000	819	47	202	6,3
2001	764	29	154	3,8
2002	804	51	173	7,1
2003	818	38	149	5,6
2004	733	18	131	2,9
2005	677	35	127	6,5
2006	576	20	100	3,6
2007	581	18	81	3,4
2008	552	25	68	5,3

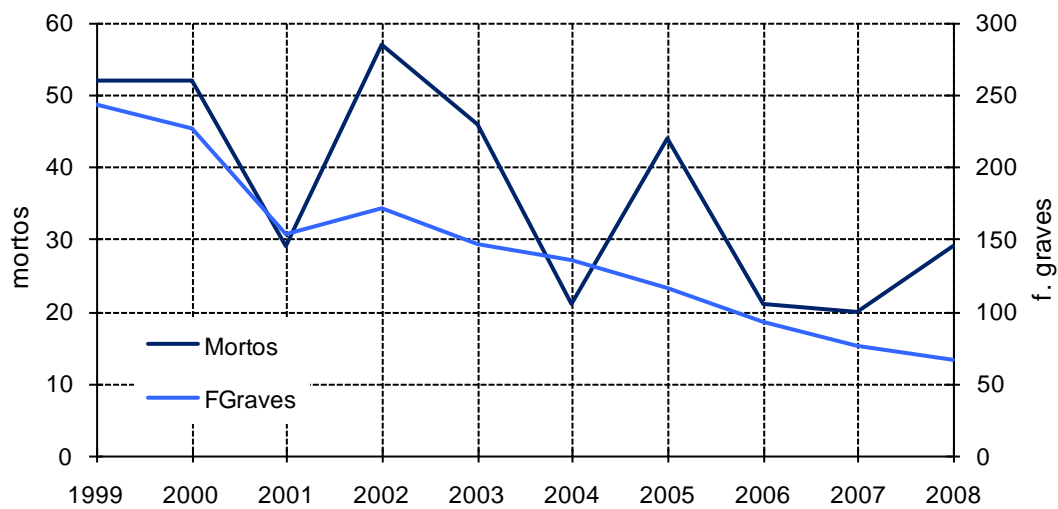
Evolução dos acidentes com vítimas e acidentes mortais



2. Vítimas

	Vítimas mortais	Feridos graves	Feridos leves	Total vítimas
1999	52	244	1080	1376
2000	52	227	1001	1280
2001	29	154	874	1057
2002	57	172	910	1139
2003	46	147	931	1124
2004	21	136	885	1042
2005	44	116	796	956
2006	21	92	633	746
2007	20	76	701	797
2008	29	66	673	768

Evolução das vítimas mortais e feridos graves



ACIDENTES E VÍTIMAS

1. Acidentes e vítimas: 2007/2008

	Acidentes c/ vítimas		Vítimas mortais		Feridos graves		Feridos leves		Total de vítimas		Índice de gravidade
		%*		%*		%*		%*		%*	
2007	581		20		76		701		797		3,4
2008	552	-5,0	29	45,0	66	-13,2	673	-4,0	768	-3,6	5,3

* Variação relativa ao ano anterior

2. Acidentes e vítimas por mês

	Acidentes c/ vítimas		Vítimas mortais		Feridos graves		Feridos leves		Total de vítimas		Índice de gravidade
		%		%		%		%		%	
Jan	48	8,7	3	10,3	1	1,5	57	8,5	61	7,9	6,3
Fev	39	7,1	5	17,2	6	9,1	48	7,1	59	7,7	12,8
Mar	41	7,4	0	0,0	2	3,0	64	9,5	66	8,6	0,0
Abr	39	7,1	1	3,4	2	3,0	58	8,6	61	7,9	2,6
Mai	37	6,7	0	0,0	2	3,0	49	7,3	51	6,6	0,0
Jun	38	6,9	2	6,9	8	12,1	42	6,2	52	6,8	5,3
Jul	58	10,5	4	13,8	5	7,6	71	10,5	80	10,4	6,9
Ago	48	8,7	5	17,2	9	13,6	50	7,4	64	8,3	10,4
Set	38	6,9	2	6,9	5	7,6	46	6,8	53	6,9	5,3
Out	62	11,2	2	6,9	9	13,6	74	11,0	85	11,1	3,2
Nov	55	10,0	3	10,3	11	16,7	60	8,9	74	9,6	5,5
Dez	49	8,9	2	6,9	6	9,1	54	8,0	62	8,1	4,1
Total	552	100,0	29	100,0	66	100,0	673	100,0	768	100,0	5,3

3. Acidentes e vítimas segundo o dia da semana

	Acidentes c/ vítimas		Vítimas mortais		Feridos graves		Feridos leves		Total de vítimas		Índice de gravidade
		%		%		%		%		%	
2ªFeira	77	13,9	2	6,9	10	15,2	97	14,4	109	14,2	2,6
3ªFeira	62	11,2	2	6,9	7	10,6	75	11,1	84	10,9	3,2
4ªFeira	66	12,0	3	10,3	8	12,1	81	12,0	92	12,0	4,5
5ªFeira	93	16,8	3	10,3	7	10,6	114	16,9	124	16,1	3,2
6ªFeira	84	15,2	3	10,3	3	4,5	106	15,8	112	14,6	3,6
Sábado	90	16,3	5	17,2	12	18,2	107	15,9	124	16,1	5,6
Domingo	80	14,5	11	37,9	19	28,8	93	13,8	123	16,0	13,8
Total	552	100,0	29	100,0	66	100,0	673	100,0	768	100,0	5,3

4. Acidentes e vítimas segundo as condições de luminosidade

	Acidentes c/ vítimas		Vítimas mortais		Feridos graves		Feridos leves		Total de vítimas		Índice de gravidade
		%		%		%		%		%	
Dia	389	70,5	20	69,0	46	69,7	479	71,2	545	71,0	5,1
Noite	138	25,0	4	13,8	19	28,8	166	24,7	189	24,6	2,9
Aurora ou crep.	24	4,3	5	17,2	1	1,5	27	4,0	33	4,3	20,8
Total⁽¹⁾	552	100,0	29	100,0	66	100,0	673	100,0	768	100,0	5,3

⁽¹⁾ Inclui não definidos

5. Acidentes e vítimas segundo a hora do dia

	Acidentes c/ vítimas		Vítimas mortais		Feridos graves		Feridos leves		Total de vítimas		Índice de gravidade
		%		%		%		%		%	
00-03	28	5,1	1	3,4	8	12,1	30	4,5	39	5,1	3,6
03-06	26	4,7	1	3,4	6	9,1	30	4,5	37	4,8	3,8
06-09	74	13,4	5	17,2	7	10,6	95	14,1	107	13,9	6,8
09-12	99	17,9	8	27,6	18	27,3	115	17,1	141	18,4	8,1
12-15	86	15,6	6	20,7	12	18,2	97	14,4	115	15,0	7,0
15-18	109	19,7	3	10,3	5	7,6	150	22,3	158	20,6	2,8
18-21	91	16,5	3	10,3	8	12,1	108	16,0	119	15,5	3,3
21-24	39	7,1	2	6,9	2	3,0	48	7,1	52	6,8	5,1
Total	552	100,0	29	100,0	66	100,0	673	100,0	768	100,0	5,3

6. Acidentes e vítimas segundo os factores atmosféricos

	Acidentes c/ vítimas		Vítimas mortais		Feridos graves		Feridos leves		Total de vítimas		Índice de gravidade
		%		%		%		%		%	
Bom tempo	443	80,3	24	82,8	55	83,3	526	78,2	605	78,8	5,4
Chuva	92	16,7	5	17,2	10	15,2	118	17,5	133	17,3	5,4
Outros ⁽¹⁾	16	2,9	0	0,0	1	1,5	27	4,0	28	3,6	0,0
Total	552	100,0	29	100,0	66	100,0	673	100,0	768	100,0	5,3

⁽¹⁾ Inclui granizo, neve, nevoeiro, nuvem de fumo e vento forte e não definidos

7. Acidentes e vítimas segundo a natureza do acidente

	Acidentes c/ vítimas		Vítimas mortais		Feridos graves		Feridos leves		Total de vítimas		Índ. grav.
		%		%		%		%		%	
Atropelamento	67	12,1	2	6,9	3	4,5	67	10,0	72	9,4	3,0
Atrop. com fuga	4	0,7	0	0,0	0	0,0	4	0,6	4	0,5	0,0
Atrop. de animais	4	0,7	0	0,0	0	0,0	5	0,7	5	0,7	0,0
Atrop. de peões	59	10,7	2	6,9	3	4,5	58	8,6	63	8,2	3,4
Colisão	219	39,7	15	51,7	32	48,5	297	44,1	344	44,8	6,8
Choque em cadeia	3	0,5	0	0,0	0	0,0	3	0,4	3	0,4	0,0
Colisão com fuga	1	0,2	0	0,0	0	0,0	1	0,1	1	0,1	0,0
Outras situações	6	1,1	1	3,4	0	0,0	9	1,3	10	1,3	16,7
Com veíc/obst.faixa rodag.	20	3,6	0	0,0	1	1,5	24	3,6	25	3,3	0,0
Colisão frontal	54	9,8	9	31,0	16	24,2	80	11,9	105	13,7	16,7
Colisão lateral	93	16,8	4	13,8	9	13,6	123	18,3	136	17,7	4,3
Colisão traseira	42	7,6	1	3,4	6	9,1	57	8,5	64	8,3	2,4
Despiste	266	48,2	12	41,4	31	47,0	309	45,9	352	45,8	4,5
Com capotamento	86	15,6	2	6,9	7	10,6	114	16,9	123	16,0	2,3
C/ colisão c/ veíc. imobil./obst.	25	4,5	1	3,4	8	12,1	28	4,2	37	4,8	4,0
Com dispositivo retenção	4	0,7	0	0,0	0	0,0	4	0,6	4	0,5	0,0
Despiste com fuga	1	0,2	0	0,0	0	0,0	1	0,1	1	0,1	0,0
C/ transp.disp. Ret. lateral	7	1,3	0	0,0	1	1,5	7	1,0	8	1,0	0,0
Sem dispositivo retenção	14	2,5	0	0,0	3	4,5	18	2,7	21	2,7	0,0
Despiste simples	129	23,4	9	31,0	12	18,2	137	20,4	158	20,6	7,0
Total	552	100,0	29	100,0	66	100,0	673	100,0	768	100,0	5,3

8. Acidentes e vítimas segundo a localização

	Acidentes c/ vítimas		Vítimas mortais		Feridos graves		Feridos leves		Total de vítimas		Índice de gravidade
		%		%		%		%		%	
Dentro localidades	203	36,8	2	6,9	16	24,2	233	34,6	251	32,7	1,0
Fora localidades	349	63,2	27	93,1	50	75,8	440	65,4	517	67,3	7,7
Total	552	100,0	29	100,0	66	100,0	673	100,0	768	100,0	5,3

9. Acidentes e vítimas segundo o tipo de via

	Acidentes c/ vítimas		Vítimas mortais		Feridos graves		Feridos leves		Total de vítimas		Índice de gravidade
		%		%		%		%		%	
Auto-estrada	32	5,8	5	17,2	6	9,1	40	5,9	51	6,6	15,6
Arruamento	154	27,9	2	6,9	12	18,2	167	24,8	181	23,6	1,3
Estrada Municipal	61	11,1	3	10,3	3	4,5	83	12,3	89	11,6	4,9
Estrada Nacional	250	45,3	16	55,2	41	62,1	316	47,0	373	48,6	6,4
It. Principal	11	2,0	1	3,4	2	3,0	15	2,2	18	2,3	9,1
Outras ⁽¹⁾	44	8,0	2	6,9	2	3,0	52	7,7	56	7,3	4,5
Total	552	100,0	29	100,0	66	100,0	673	100,0	768	100,0	5,3

⁽¹⁾ Inclui estradas regionais, florestais, pontes e restantes vias

10. Acidentes e vítimas segundo o concelho

	Acidentes c/ vítimas		Vítimas mortais		Feridos graves		Feridos leves		Total de vítimas		Índice de grav.
		%		%		%		%		%	
Alandroal	18	3,3	1	3,4	4	6,1	16	2,4	21	2,7	5,6
Arraiolos	34	6,2	4	13,8	3	4,5	35	5,2	42	5,5	11,8
Borba	19	3,4	1	3,4	1	1,5	33	4,9	35	4,6	5,3
Estremoz	63	11,4	3	10,3	3	4,5	79	11,7	85	11,1	4,8
Évora	163	29,5	4	13,8	20	30,3	201	29,9	225	29,3	2,5
Montemor-o-Novo	76	13,8	9	31,0	16	24,2	92	13,7	117	15,2	11,8
Mora	15	2,7	1	3,4	1	1,5	16	2,4	18	2,3	6,7
Mourão	8	1,4	0	0,0	3	4,5	6	0,9	9	1,2	0,0
Portel	17	3,1	2	6,9	2	3,0	20	3,0	24	3,1	11,8
Redondo	20	3,6	1	3,4	0	0,0	25	3,7	26	3,4	5,0
R.de Monsaraz	33	6,0	1	3,4	2	3,0	48	7,1	51	6,6	3,0
Vendas Novas	49	8,9	0	0,0	5	7,6	62	9,2	67	8,7	0,0
Viana do Alentejo	26	4,7	2	6,9	4	6,1	28	4,2	34	4,4	7,7
Vila Viçosa	11	2,0	0	0,0	2	3,0	12	1,8	14	1,8	0,0
Total	552	100,0	29	100,0	66	100,0	673	100,0	768	100,0	5,3

11. Listagem dos acidentes com mortos e/ou feridos graves

Concelho	Datahora	M*	FG*	Via	km	Natureza
Alandroal	2008-11-10 00:05	0	1	EN373	60,978	Despiste simples
Alandroal	2008-09-13 16:20	0	1	EN255	35,500	Despiste simples
Alandroal	2008-12-14 18:50	0	1	R S BENTO 30		Despiste c/col. c/veíc. imobil./obst.
Alandroal	2008-07-19 05:50	1	1	EM1109		Colisão frontal
Arraiolos	2008-03-07 19:20	0	1	EM528		Colisão tras. c/ outro veíc. mov.
Arraiolos	2008-08-28 12:35	0	1	EN4	114,800	Despiste c/col. c/veíc. imobil./obst.
Arraiolos	2008-08-30 07:35	0	1	EN4	118,089	Despiste c/ capotamento
Arraiolos	2008-08-02 07:00	2	0	EN372-1	15,300	Despiste simples
Arraiolos	2008-01-20 12:15	2	0	EN4	106,203	Colisão frontal
Borba	2008-11-09 18:55	1	1	EN4	155,940	Colisão lat. c/outro veíc. mov.
Estremoz	2008-08-24 05:00	0	1	EN372	45,930	Despiste s/disp. retenção
Estremoz	2008-08-22 10:35	1	1	EN4	150,600	Colisão lat. c/outro veíc. mov.
Estremoz	2008-11-06 16:35	1	0	EM508	0,600	Atropelamento de peões
Estremoz	2008-01-02 07:49	1	0	EN18	244,135	Despiste c/ capotamento
Estremoz	2008-11-27 20:00	0	1	R PORTAS STA CATARINA		Despiste simples
Évora	2008-04-20 08:30	0	2	EN256	10,790	Colisão frontal
Évora	2008-01-05 03:15	0	1	EN18	258,900	Colisão frontal
Évora	2008-11-29 10:40	1	4	EN256	13,750	Colisão frontal
Évora	2008-06-19 17:05	0	2	EN18	262,100	Colisão frontal
Évora	2008-09-28 01:50	0	1	R HORTA FIGUEIRAS		Colisão frontal
Évora	2008-07-13 23:05	1	0	PONTE DA NAU AV INFANTE D HENRIQUE		Colisão frontal
Évora	2008-05-01 15:45	0	1	EN256	2,800	Colisão tras. c/ outro veíc. mov.
Évora	2008-12-17 22:00	0	1	EN254-1	3,970	Despiste simples
Évora	2008-06-07 20:15	0	1	VAR-SUL		Despiste c/col. c/veíc. imobil./obst.
Évora	2008-04-18 12:30	1	0	EN114	179,700	Despiste simples
Évora	2008-12-20 22:50	0	1	A6	70,800	Despiste c/ capotamento
Évora	2008-07-21 08:50	0	1	R EUFURINA		Colisão c/veíc./obst. f. rodagem
Évora	2008-07-27 19:10	1	1	AV BATALHA SALUDO C/AV ENG ARANTES OLIVEIRA		Colisão lat. c/outro veíc. mov.
Évora	2008-10-06 12:30	0	4	EN370	72,400	Despiste c/col. c/veíc. imobil./obst.
Mont.-o-Novo	2008-06-10 05:20	0	1	EN2	531,600	Despiste s/disp. retenção
Mont.-o-Novo	2008-02-25 07:30	1	0	EN380		Colisão c/ outras situações
Mont.-o-Novo	2008-07-16 16:00	1	0	A6	25,600	Despiste simples
Mont.-o-Novo	2008-02-03 09:33	3	2	A6	25,650	Despiste simples
Mont.-o-Novo	2008-07-13 03:00	0	1	EN4	77,726	Despiste simples
Mont.-o-Novo	2008-12-01 01:40	0	1	EN4	79,590	Despiste simples
Mont.-o-Novo	2008-09-07 09:30	1	1	A6	55,620	Despiste c/ capotamento
Mont.-o-Novo	2008-10-12 12:15	0	1	A6	50,930	Despiste c/ capotamento
Mont.-o-Novo	2008-12-06 00:05	1	0	EN4	75,743	Despiste c/col. c/veíc. imobil./obst.
Mont.-o-Novo	2008-06-19 12:40	1	2	EN2	537,234	Colisão frontal
Mont.-o-Novo	2008-08-06 10:00	1	4	EN253	54,200	Colisão tras. c/ outro veíc. mov.
Mont.-o-Novo	2008-02-03 02:15	0	1	EN114	160,250	Colisão lat. c/outro veíc. mov.
Mont.-o-Novo	2008-11-30 18:40	0	1	R CURVO SEMEDO		Atropelamento de peões
Mont.-o-Novo	2008-09-19 09:55	0	1	EN4	89,500	Despiste simples
Mora	2008-11-19 00:30	0	1	EN251	60,750	Despiste c/ capotamento
Mora	2008-06-06 14:50	1	0	EN251	74,485	Despiste simples
Mourão	2008-02-10 01:30	0	1	EN385		Despiste c/ capotamento
Mourão	2008-05-10 18:00	0	1	Outra Via		Despiste c/ capotamento
Mourão	2008-11-18 13:05	0	1	R CRUZ 2		Despiste s/disp. retenção
Portel	2008-12-16 14:25	1	1	IP2	313,150	Colisão frontal

* M=mortos; FG=feridos graves

Concelho	Datahora	M*	FG*	Via	km	Natureza
Portel	2008-11-26 16:40	0	1	IP2	295,782	Colisão frontal
Portel	2008-08-24 19:20	1	0	Outra Via		Despiste simples
Redondo	2008-10-05 10:15	1	0	EM524		Colisão lat. c/outro veíc. mov.
Reg. de Monsaraz	2008-12-02 10:10	0	1	R D DORES LEAL 1		Atropelamento de peões
Reg. de Monsaraz	2008-03-16 02:30	0	1	Estrada Municipal		Despiste simples
Reg. de Monsaraz	2008-09-25 06:00	1	0	EN255	59,964	Colisão frontal
Vendas Novas	2008-07-15 00:30	0	1	A6	14,450	Desp. c/transp. disp. ret. lateral
Vendas Novas	2008-08-05 11:30	0	1	R JOSE FRANCISCO FRAGOSA 65		Colisão lat. c/outro veíc. mov.
Vendas Novas	2008-10-13 08:30	0	1	R BARTOLOMEU DIAS 16		Colisão lat. c/outro veíc. mov.
Vendas Novas	2008-10-15 11:40	0	1	R JOSE FRANCISCO FRAGOSO 65		Colisão lat. c/outro veíc. mov.
Vendas Novas	2008-10-27 10:10	0	1	EN4	58,200	Atropelamento de peões
Viana do Alentejo	2008-06-02 13:50	0	1	EN2	545,500	Despiste simples
Viana do Alentejo	2008-06-22 03:00	0	1	EN2	543,280	Despiste c/col. c/veíc. imobil./obst.
Viana do Alentejo	2008-02-18 17:06	1	0	ER2	545,480	Colisão frontal
Viana do Alentejo	2008-02-26 13:10	0	1	EN254	71,700	Colisão lat. c/outro veíc. mov.
Viana do Alentejo	2008-10-28 22:25	1	0	EN384	1,500	Atropelamento de peões
Viana do Alentejo	2008-02-16 08:55	0	1	EN254	69,800	Despiste simples
Vila Viçosa	2008-09-14 07:15	0	1	EN255	6,800	Colisão lat. c/outro veíc. mov.
Vila Viçosa	2008-10-12 11:50	0	1	R GENERAL HUMBERTO DELGADO		Colisão frontal
		29	66			

* M=mortos; FG=feridos graves

UTENTES

1. Vítimas segundo a categoria de utentes

	Vítimas mortais		Feridos graves		Feridos leves		Total de vítimas	
		%		%		%		%
Condutores	20	69,0	38	57,6	405	60,2	463	60,3
Passageiros	7	24,1	25	37,9	204	30,3	236	30,7
Peões	2	6,9	3	4,5	64	9,5	69	9,0
Total	29	100,0	66	100,0	673	100,0	768	100,0

2. Vítimas segundo a categoria de veículo

	Vítimas mortais		Feridos graves		Feridos leves		Total de vítimas	
		%		%		%		%
Peões	2	6,9	3	4,5	64	9,5	69	9,0
Veíc.ligeiros*	22	75,9	46	69,7	482	71,6	550	71,6
Veíc. Pesados*	0	0,0	2	3,0	13	1,9	15	2,0
Velocípedes*	0	0,0	2	3,0	12	1,8	14	1,8
Ciclomotores*	3	10,3	7	10,6	63	9,4	73	9,5
Motociclos*	2	6,9	6	9,1	34	5,1	42	5,5
Outros	0	0,0	0	0,0	5	0,7	5	0,7
Total	29	100,0	66	100,0	673	100,0	768	100,0

* Condutores e passageiros

3. Vítimas segundo o grupo etário

	Vítimas mortais		Feridos graves		Feridos leves		Total de vítimas	
		%		%		%		%
<=14	2	6,9	2	3,0	51	7,6	55	7,2
15-19	2	6,9	9	13,6	60	8,9	71	9,2
20-24	2	6,9	5	7,6	84	12,5	91	11,8
25-29	2	6,9	6	9,1	87	12,9	95	12,4
30-34	4	13,8	5	7,6	68	10,1	77	10,0
35-39	1	3,4	5	7,6	40	5,9	46	6,0
40-44	1	3,4	5	7,6	50	7,4	56	7,3
45-49	1	3,4	8	12,1	47	7,0	56	7,3
50-54	2	6,9	2	3,0	25	3,7	29	3,8
55-59	2	6,9	5	7,6	39	5,8	46	6,0
60-64	2	6,9	5	7,6	25	3,7	32	4,2
65-69	2	6,9	2	3,0	23	3,4	27	3,5
70-74	2	6,9	5	7,6	26	3,9	33	4,3
>=75	4	13,8	2	3,0	47	7,0	53	6,9
Não Def.	0	0,0	0	0,0	1	0,1	1	0,1
Total	29	100,0	66	100,0	673	100,0	768	100,0

