



AUTORIDADE NACIONAL
SEGURANÇA RODOVIÁRIA

Distrito de AVEIRO

SINISTRALIDADE
ANO de 2008

Observatório de Segurança Rodoviária

ÍNDICE

DEFINIÇÕES.....	3
EVOLUÇÃO 1999-2008.....	4
1. Acidentes com vítimas.....	4
2. Vítimas.....	5
ACIDENTES E VÍTIMAS.....	6
1. Acidentes e vítimas: 2007/2008.....	6
2. Acidentes e vítimas por mês.....	6
3. Acidentes e vítimas segundo o dia da semana.....	7
4. Acidentes e vítimas segundo as condições de luminosidade.....	7
5. Acidentes e vítimas segundo a hora do dia.....	7
6. Acidentes e vítimas segundo os factores atmosféricos.....	8
7. Acidentes e vítimas segundo a natureza do acidente.....	8
8. Acidentes e vítimas segundo a localização.....	9
9. Acidentes e vítimas segundo o tipo de via.....	9
10. Acidentes e vítimas segundo o concelho.....	10
11. Listagem dos acidentes com mortos e/ou feridos graves.....	11
UTENTES.....	16
1. Vítimas segundo a categoria de utentes.....	16
2. Vítimas segundo a categoria de veículo.....	16
3. Vítimas segundo o grupo etário.....	16

DEFINIÇÕES

Acidente

Ocorrência na via pública ou que nela tenha origem envolvendo pelo menos um veículo, do conhecimento das entidades fiscalizadoras (GNR, GNR/BT e PSP) e da qual resultem vítimas e/ou danos materiais.

Acidentes com vítimas

Acidente do qual resulte pelo menos uma vítima.

Acidente mortal

Acidente do qual resulte pelo menos um morto.

Acidentes com feridos graves

Acidente do qual resulte pelo menos um ferido grave, não tendo ocorrido qualquer morte.

Acidentes com feridos leves

Acidente do qual resulte pelo menos um ferido leve e em que não se tenham registado mortos nem feridos graves.

Vítima

Ser humano que em consequência de acidente sofra danos corporais.

Morto ou vítima mortal

Vítima de acidente cujo óbito ocorra no local do evento ou no seu percurso até à unidade de saúde.

Para obter o número de mortos a 30 dias¹, aplica-se a este valor um coeficiente de 1,14.

Ferido grave

Vítima de acidente cujos danos corporais obriguem a um período de hospitalização superior a 24 horas.

Ferido leve

Vítima de acidente que não seja considerada ferida grave.

Condutor

Pessoa que detém o comando de um veículo ou animal na via pública.

Passageiro

Pessoa afecta a um veículo na via pública e que não seja condutora.

Peão

Pessoa que transita na via pública a pé e em locais sujeitos à legislação rodoviária. Consideram-se ainda peões todas as pessoas que conduzam à mão velocípedes ou ciclomotores de duas rodas sem carro atrelado ou carros de crianças ou de deficientes físicos.

Índice de gravidade

Número de mortos por 100 acidentes com vítimas.

Indicador de gravidade

$IG = 100 \times M + 10 \times FG + 3 \times FL$, em que M é o número de mortos, FG o de feridos graves e FL o de feridos leves.

Ponto negro

Lanço de estrada com o máximo de 200 metros de extensão, no qual se registou, pelo menos, 5 acidentes com vítimas, no ano em análise, e cuja soma de indicadores de gravidade é superior a 20.

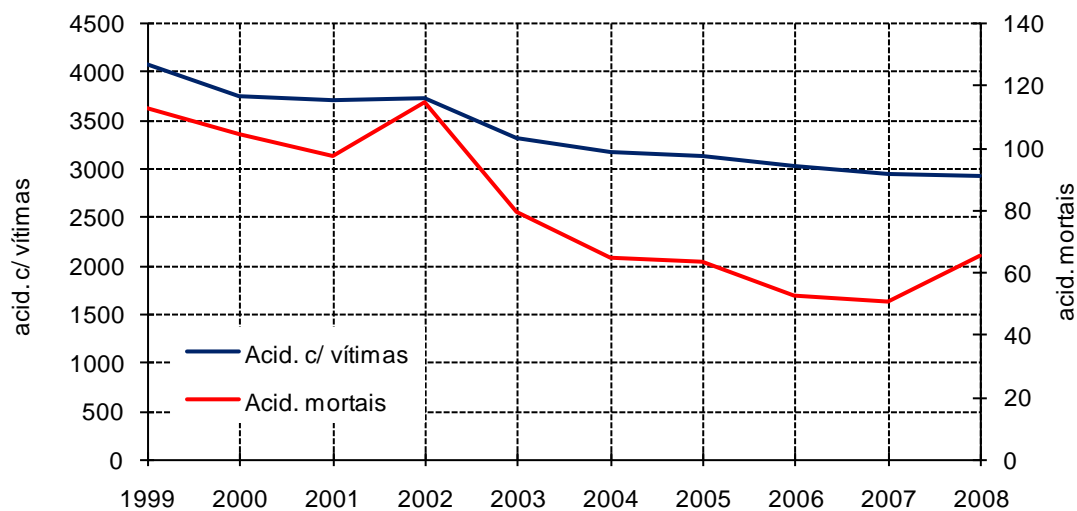
¹ Definição internacional (Convenção de Viena)

EVOLUÇÃO 1999-2008

1. Acidentes com vítimas

	Acidentes com vítimas	Acidentes mortais	Acidentes c/ mortos e/ou f. graves	Índice de gravidade
1999	4086	113	566	3,0
1999	3763	105	505	3,4
2000	3726	98	433	2,8
2001	3731	115	352	3,4
2002	3316	80	293	2,6
2003	3172	65	283	2,2
2004	3138	64	286	2,1
2005	3043	53	279	1,9
2006	2958	51	243	1,8
2008	2935	66	219	2,4

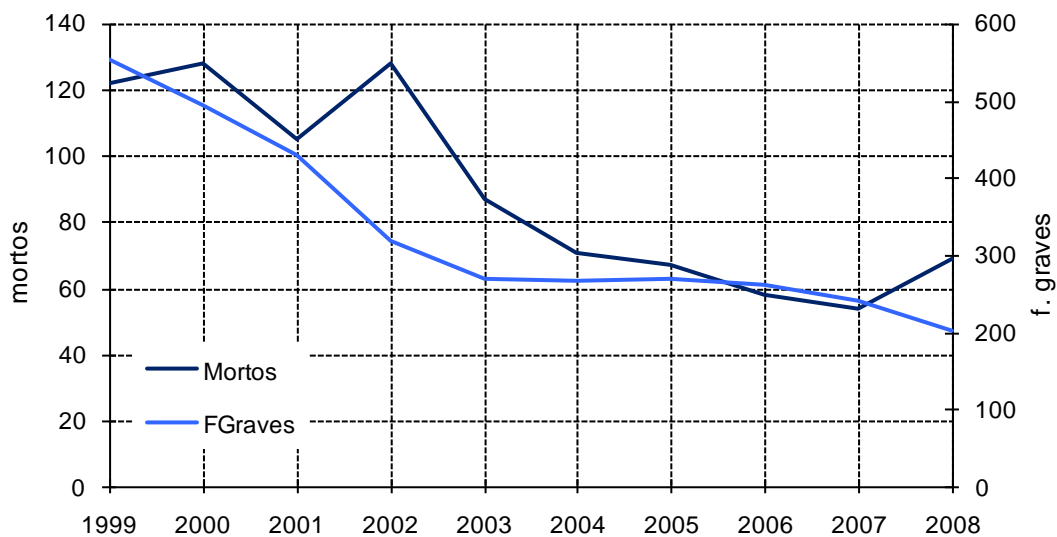
Evolução dos acidentes com vítimas e acidentes mortais



2. Vítimas

	Vítimas mortais	Feridos graves	Feridos leves	Total vítimas
1999	122	553	4824	5499
1999	128	495	4417	5040
2000	105	429	4480	5014
2001	128	318	4539	4985
2002	87	271	4050	4408
2003	71	267	3839	4177
2004	67	270	3826	4163
2005	58	262	3604	3924
2006	54	241	3591	3886
2008	69	203	3526	3798

Evolução das vítimas mortais e feridos graves



ACIDENTES E VÍTIMAS

1. Acidentes e vítimas: 2007/2008

	Acidentes c/ vítimas		Vítimas mortais		Feridos graves		Feridos leves		Total de vítimas		Índice de gravidade
		%*		%*		%*		%*		%*	
2007	2958		54		241		3591		3886		1,8
2008	2935	-0,8	69	27,8	203	-15,8	3526	-1,8	3798	-2,3	2,4

* Variação relativa ao ano anterior

2. Acidentes e vítimas por mês

	Acidentes c/ vítimas		Vítimas mortais		Feridos graves		Feridos leves		Total de vítimas		Índice de gravidade
		%		%		%		%		%	
Jan	237	8,1	3	4,3	18	8,9	268	7,6	289	7,6	1,3
Fev	248	8,4	4	5,8	13	6,4	289	8,2	306	8,1	1,6
Mar	242	8,2	5	7,2	14	6,9	286	8,1	305	8,0	2,1
Abr	227	7,7	11	15,9	14	6,9	262	7,4	287	7,6	4,8
Mai	221	7,5	4	5,8	16	7,9	289	8,2	309	8,1	1,8
Jun	229	7,8	8	11,6	18	8,9	253	7,2	279	7,3	3,5
Jul	258	8,8	9	13,0	21	10,3	311	8,8	341	9,0	3,5
Ago	277	9,4	4	5,8	16	7,9	378	10,7	398	10,5	1,4
Set	271	9,2	5	7,2	19	9,4	318	9,0	342	9,0	1,8
Out	245	8,3	5	7,2	15	7,4	289	8,2	309	8,1	2,0
Nov	234	8,0	5	7,2	15	7,4	295	8,4	315	8,3	2,1
Dez	246	8,4	6	8,7	24	11,8	288	8,2	318	8,4	2,4
Total	2935	100,0	69	100,0	203	100,0	3526	100,0	3798	100,0	2,4

3. Acidentes e vítimas segundo o dia da semana

	Acidentes c/ vítimas		Vítimas mortais		Feridos graves		Feridos leves		Total de vítimas		Índice de gravidade
		%		%		%		%		%	
2ªFeira	420	14,3	14	20,3	24	11,8	488	13,8	526	13,8	3,3
3ªFeira	419	14,3	9	13,0	31	15,3	481	13,6	521	13,7	2,1
4ªFeira	410	14,0	5	7,2	17	8,4	495	14,0	517	13,6	1,2
5ªFeira	389	13,3	2	2,9	18	8,9	481	13,6	501	13,2	0,5
6ªFeira	489	16,7	11	15,9	45	22,2	590	16,7	646	17,0	2,2
Sábado	439	15,0	15	21,7	41	20,2	520	14,7	576	15,2	3,4
Domingo	369	12,6	13	18,8	27	13,3	471	13,4	511	13,5	3,5
Total	2935	100,0	69	100,0	203	100,0	3526	100,0	3798	100,0	2,4

4. Acidentes e vítimas segundo as condições de luminosidade

	Acidentes c/ vítimas		Vítimas mortais		Feridos graves		Feridos leves		Total de vítimas		Índice de gravidade
		%		%		%		%		%	
Dia	2079	70,8	30	43,5	123	60,6	2499	70,9	2652	69,8	1,5
Noite	760	25,9	32	46,4	64	31,5	913	25,9	1009	26,6	9,5
Aurora ou crep.	96	3,3	7	10,1	16	7,9	114	3,2	137	3,6	7,3
Total⁽¹⁾	2935	100,0	69	100,0	203	100,0	3526	100,0	3798	100,0	2,4

⁽¹⁾ Inclui não definidos

5. Acidentes e vítimas segundo a hora do dia

	Acidentes c/ vítimas		Vítimas mortais		Feridos graves		Feridos leves		Total de vítimas		Índice de gravidade
		%		%		%		%		%	
00-03	121	4,1	6	8,7	13	6,4	161	4,6	180	4,7	5,0
03-06	76	2,6	5	7,2	6	3,0	115	3,3	126	3,3	6,6
06-09	341	11,6	7	10,1	15	7,4	421	11,9	443	11,7	2,1
09-12	448	15,3	6	8,7	22	10,8	532	15,1	560	14,7	1,3
12-15	520	17,7	9	13,0	28	13,8	630	17,9	667	17,6	1,7
15-18	593	20,2	9	13,0	51	25,1	710	20,1	770	20,3	1,5
18-21	583	19,9	17	24,6	44	21,7	670	19,0	731	19,2	2,9
21-24	253	8,6	10	14,5	24	11,8	287	8,1	321	8,5	4,0
Total	2935	100,0	69	100,0	203	100,0	3526	100,0	3798	100,0	2,4

6. Acidentes e vítimas segundo os factores atmosféricos

	Acidentes c/ vítimas		Vítimas mortais		Feridos graves		Feridos leves		Total de vítimas		Índice de gravidade
		%		%		%		%		%	
Bom tempo		78,6	59	85,5	157	77,3	2755	78,1	2971	78,2	2,6
Chuva	582	19,8	9	13,0	43	21,2	717	20,3	769	20,2	1,5
Outros ⁽¹⁾	34	1,2	1	1,4	3	1,5	42	1,2	46	1,2	3
Total	2935	100,0	69	100,0	203	100,0	3526	100,0	3798	100,0	2,4

⁽¹⁾ Inclui granizo, neve, nevoeiro, nuvem de fumo e vento forte e não definidos

7. Acidentes e vítimas segundo a natureza do acidente

	Acidentes c/ vítimas		Vítimas mortais		Feridos graves		Feridos leves		Total de vítimas		Índ. grav.
		%		%		%		%		%	
Atropelamento	357	12,2	8	11,6	34	16,7	352	10,0	394	10,4	2,2
Atrop. com fuga	32	1,1	2	2,9	1	0,5	29	0,8	32	0,8	6,3
Atrop. de animais	4	0,1	0	0,0	0	0,0	4	0,1	4	0,1	0,0
Atrop. de peões	321	10,9	6	8,7	33	16,3	319	9,0	358	9,4	1,9
Colisão	1644	56,0	31	44,9	107	52,7	2090	59,3	2228	58,7	1,9
Choque em cadeia	41	1,4	0	0,0	2	1,0	64	1,8	66	1,7	0,0
Colisão com fuga	39	1,3	0	0,0	2	1,0	41	1,2	43	1,1	0,0
Outras situações	82	2,8	1	1,4	5	2,5	90	2,6	96	2,5	1,2
C/ veic./obst. faixa rodag.	130	4,4	2	2,9	11	5,4	165	4,7	178	4,7	1,5
Colisão frontal	325	11,1	3	4,3	34	16,7	446	12,6	483	12,7	0,9
Colisão lateral	726	24,7	18	26,1	44	21,7	904	25,6	966	25,4	2,5
Colisão traseira	301	10,3	7	10,1	9	4,4	380	10,8	396	10,4	2,3
Despiste	934	31,8	30	43,5	62	30,5	1084	30,7	1176	31,0	3,2
Com capotamento	165	5,6	7	10,1	15	7,4	197	5,6	219	5,8	4,2
C/ colisão veic. imobil/obst	133	4,5	6	8,7	16	7,9	151	4,3	173	4,6	4,5
Com dispositivo retenção	40	1,4	1	1,4	3	1,5	45	1,3	49	1,3	2,5
Com fuga	7	0,2	0	0,0	1	0,5	11	0,3	12	0,3	0,0
C/ transp. disp. ret. lateral	22	0,7	1	1,4	3	1,5	24	0,7	28	0,7	4,5
Sem dispositivo retenção	51	1,7	3	4,3	1	0,5	63	1,8	67	1,8	5,9
Despiste simples	516	17,6	12	17,4	23	11,3	593	16,8	628	16,5	2,3
Total	2935	100,0	69	100,0	203	100,0	3526	100,0	3798	100,0	2,4

8. Acidentes e vítimas segundo a localização

	Acidentes c/ vítimas		Vítimas mortais		Feridos graves		Feridos leves		Total de vítimas		Índice de gravidade
		%		%		%		%		%	
Dentro localidades	2271	77,4	42	60,9	132	65,0	2683	76,1	2857	75,2	1,8
Fora localidades	664	22,6	27	39,1	71	35,0	843	23,9	941	24,8	4,1
Total	2935	100,0	69	100,0	203	100,0	3526	100,0	3798	100,0	2,4

9. Acidentes e vítimas segundo o tipo de via

	Acidentes c/ vítimas		Vítimas mortais		Feridos graves		Feridos leves		Total de vítimas		Índice de gravidade
		%		%		%		%		%	
Auto-Estrada	231	7,9	4	5,8	25	12,3	309	8,8	338	8,9	1,7
Arruamento	1725	58,8	22	31,9	95	46,8	2002	56,8	2119	55,8	1,3
Estrada Municipal	230	7,8	4	5,8	19	9,4	255	7,2	278	7,3	1,7
Estrada Nacional	607	20,7	32	46,4	56	27,6	771	21,9	859	22,6	5,3
IC	86	2,9	5	7,2	5	2,5	121	3,4	131	3,4	5,8
Outras ⁽¹⁾	56	1,9	2	2,9	3	1,5	68	1,9	73	1,9	3,6
Total	2935	100,0	69	100,0	203	100,0	3526	100,0	3798	100,0	2,4

⁽¹⁾ Inclui estradas regionais, florestais, pontes e restantes vias

10. Acidentes e vítimas segundo o concelho

	Acidentes c/ vítimas		Vítimas mortais		Feridos graves		Feridos leves		Total de vítimas		Índice de grav.
		%		%		%		%		%	
Águeda	256	8,7	8	11,6	35	17,2	282	8,0	325	8,6	3,1
Albergaria-a-Velha	154	5,2	3	4,3	0	0,0	197	5,6	200	5,3	1,9
Anadia	124	4,2	1	1,4	4	2,0	153	4,3	158	4,2	0,8
Arouca	63	2,1	1	1,4	7	3,4	82	2,3	90	2,4	1,6
Aveiro	348	11,9	7	10,1	34	16,7	396	11,2	437	11,5	2,0
Castelo de Paiva	53	1,8	2	2,9	0	0,0	66	1,9	68	1,8	3,8
Espinho	95	3,2	2	2,9	3	1,5	117	3,3	122	3,2	2,1
Estarreja	143	4,9	3	4,3	12	5,9	173	4,9	188	4,9	2,1
Ílhavo	158	5,4	0	0,0	9	4,4	191	5,4	200	5,3	0,0
Mealhada	104	3,5	2	2,9	9	4,4	122	3,5	133	3,5	1,9
Murtosa	38	1,3	0	0,0	3	1,5	43	1,2	46	1,2	0,0
Oliveira de Azeméis	245	8,3	13	18,8	20	9,9	303	8,6	336	8,8	5,3
Oliveira do Bairro	121	4,1	3	4,3	6	3,0	146	4,1	155	4,1	2,5
Ovar	222	7,6	3	4,3	16	7,9	264	7,5	283	7,5	1,4
Sta. Maria da Feira	480	16,4	11	15,9	28	13,8	618	17,5	657	17,3	2,3
S. João Madeira	63	2,1	2	2,9	10	4,9	63	1,8	75	2,0	3,2
Sever do Vouga	73	2,5	2	2,9	2	1,0	83	2,4	87	2,3	2,7
Vagos	130	4,4	4	5,8	2	1,0	146	4,1	152	4,0	3,1
Vale de Cambra	65	2,2	2	2,9	3	1,5	81	2,3	86	2,3	3,1
Total	2935	100,0	69	100,0	203	100,0	3526	100,0	3798	100,0	2,4

11. Listagem dos acidentes com mortos e/ou feridos graves

Concelho	Datahora	M*	FG*	Via	km	Natureza
Águeda	2008-10-18 06:00	1	0	EN1	238,200	Atropelamento com fuga
Águeda	2008-07-03 23:20	0	1	EN1	238,000	Atropelamento de peões
Águeda	2008-12-24 21:10	0	1	R JOAO BAPTISTA 152		Despiste simples
Águeda	2008-04-09 18:35	0	1	R DA IGREJA 5		Despiste simples
Águeda	2008-03-15 15:30	0	1	R DO PASSAL C/ R DE S PEDRO		Despiste simples
Águeda	2008-01-20 21:45	1	0	R VALE PIPES		Despiste simples
Águeda	2008-08-17 02:05	0	1	EN1	231,000	Despiste simples
Águeda	2008-05-07 02:15	0	1	EN230	25,200	Despiste simples
Águeda	2008-09-02 23:50	0	1	R CALVARIO		Despiste c/ capotamento
Águeda	2008-06-07 18:00	0	2	A25	32,700	Despiste c/ capotamento
Águeda	2008-07-04 01:00	0	3	Estrada Municipal		Despiste c/ capotamento
Águeda	2008-08-16 17:20	0	1	R JOAO LEBRE SEABRA 9		Despiste c/ col c/ veíc. imobil/obst.
Águeda	2008-04-08 03:00	1	0	EN336	3,900	Despiste c/ col c/ veíc. imobil/obst.
Águeda	2008-12-23 14:10	0	1	R LIBERDADE		Colisão frontal
Águeda	2008-06-10 21:50	0	1	R PRINCIPAL		Colisão frontal
Águeda	2008-10-29 18:00	1	2	EN1	243,128	Atropelamento de peões
Águeda	2008-04-29 19:15	0	1	R DA MIRAGAIA		Atropelamento de peões
Águeda	2008-06-20 16:20	0	1	R BARROCA		Atropelamento de peões
Águeda	2008-10-31 15:15	0	1	EN1	239,850	Col. c/ veíc./obst. f.rodagem
Águeda	2008-01-19 15:00	0	1	R CAMINHOS FERRO 3		Col. c/ veíc./obst. f.rodagem
Águeda	2008-04-29 20:35	0	1	Estrada Municipal		Col. lat. c/outro veíc. mov.
Águeda	2008-08-11 09:25	0	2	Estrada Municipal		Col. lat. c/outro veíc. mov.
Águeda	2008-04-11 12:15	1	1	EN333	23,600	Col. lat. c/outro veíc. mov.
Águeda	2008-02-24 02:10	0	1	EN1	225,000	Col. lat. c/outro veíc. mov.
Águeda	2008-07-06 16:20	1	0	EN333	27,100	Col. lat. c/outro veíc. mov.
Águeda	2008-06-07 08:50	1	1	EN1	233,550	Col. lat. c/outro veíc. mov.
Águeda	2008-10-04 10:10	0	1	EN1	235,800	Col. lat. c/outro veíc. mov.
Águeda	2008-02-12 21:30	1	0	AV 25 ABRIL		Col. lat. c/outro veíc. mov.
Águeda	2008-08-06 17:15	0	1	R CABEDO E LENCASTRE		Col. lat. c/outro veíc. mov.
Águeda	2008-05-30 18:00	0	1	Estrada Municipal		Col.tras. c/outro veíc. mov.
Águeda	2008-02-02 15:25	0	1	Estrada Municipal		Colisão frontal
Águeda	2008-12-13 14:12	0	2	EN333	18,800	Colisão frontal
Águeda	2008-07-19 13:35	0	1	EN230	26,000	Colisão frontal
Águeda	2008-12-04 13:45	0	1	EN333	33,400	Colisão frontal
Alberg.-a-Velha	2008-04-29 11:00	1	0	Estrada Florestal		Atropelamento de peões
Alberg.-a-Velha	2008-06-06 19:45	1	0	IC2	255,850	Col. lat. c/outro veíc. mov.
Alberg.-a-Velha	2008-09-30 08:50	1	0	Estrada Municipal		Colisão frontal
Anadia	2008-01-17 15:50	0	1	AV ANG CARCELAR ABREU 63		Despiste c/ col c/ veíc. imobil/obst.
Anadia	2008-05-07 20:50	1	0	R DO ROSSIO		Colisão tras. c/outro veíc. mov.
Anadia	2008-02-02 19:40	0	1	R FOJO 40		Despiste simples
Anadia	2008-12-15 19:15	0	1	A1	218,390	Colisão tras. c/outro veíc. mov.
Anadia	2008-11-26 21:40	0	1	R CALCADA		Despiste c/ capotamento
Arouca	2008-08-23 16:12	0	1	Estrada Municipal		Colisão frontal
Arouca	2008-12-26 13:05	0	2	EN224	34,100	Colisão frontal
Arouca	2008-07-23 13:50	1	0	EN326-1	10,130	Despiste simples
Arouca	2008-10-03 19:00	0	1	EN326	27,450	Colisão com fuga
Arouca	2008-01-14 18:00	0	1	AV 25 ABRIL		Atropelamento de peões
Arouca	2008-02-17 17:30	0	2	Estrada Municipal		Despiste c/ capotamento

* M=mortos; FG=feridos graves

Concelho	Datahora	M*	FG*	Via	km	Natureza
Aveiro	2008-07-18 09:10	0	3	EN235	5,200	Colisão frontal
Aveiro	2008-09-13 06:50	0	2	EN235	3,640	Colisão frontal
Aveiro	2008-02-12 12:40	0	1	R CAVERNAIS		Colisão frontal
Aveiro	2008-03-24 20:40	1	0	A25	9,800	Despiste c/col c/veíc. imobil/obs.
Aveiro	2008-10-03 19:45	0	1	R CALDEIRA		Despiste c/col c/veíc.imobil/obst.
Aveiro	2008-12-15 07:00	0	1	A1	236,050	Desp. c/ transp. disp.ret. lateral
Aveiro	2008-02-15 15:30	0	1	Estrada Municipal		Despiste simples
Aveiro	2008-07-28 19:00	1	0	EN327	51,483	Despiste simples
Aveiro	2008-04-10 07:30	0	1	A1	233,260	Despiste simples
Aveiro	2008-06-10 02:00	0	1	A25	14,525	Despiste simples
Aveiro	2008-09-14 20:30	0	1	R PORTO ILHAVO		Despiste simples
Aveiro	2008-10-18 13:55	0	1	R ESCOLA		Colisão com outras situações
Aveiro	2008-09-04 06:44	1	0	R BARREIRAS		Colisão com outras situações
Aveiro	2008-12-27 19:30	0	1	EN230	5,600	Atropelamento com fuga
Aveiro	2008-02-19 06:10	1	0	EN109	56,000	Atropelamento de peões
Aveiro	2008-01-28 18:40	0	1	R STA RITA		Atropelamento de peões
Aveiro	2008-01-24 15:35	0	1	R DR MANUEL DIAS PEREIRA		Atropelamento de peões
Aveiro	2008-05-13 09:15	0	1	R BOAVISTA		Atropelamento de peões
Aveiro	2008-04-01 18:25	0	1	R DIREITA		Atropelamento de peões
Aveiro	2008-03-10 20:25	0	1	R SPORT CLUBE BEIRA MAR		Atropelamento de peões
Aveiro	2008-07-31 10:30	1	0	R IGREJA		Atropelamento de peões
Aveiro	2008-12-14 00:08	1	0	R PROF JUSTA DIAS		Atropelamento de peões
Aveiro	2008-02-19 08:30	0	2	EN109	56,000	Colisão choque em cadeia
Aveiro	2008-01-24 17:55	0	2	EN235	8,100	Col. lat. c/outro veíc. mov.
Aveiro	2008-07-11 11:50	1	7	A25	14,628	Col. lat. c/outro veíc. mov.
Aveiro	2008-01-20 23:45	0	1	R DR ARTUR ALVES MOREIRA CRUZAMENTO GRULHOVAI C/ MONSENHOR MIGUEL DE OLIVEIRA		Col. lat. c/outro veíc. mov.
Aveiro	2008-12-23 17:30	0	1	R DIREITA 444		Col. lat. c/outro veíc. mov.
Aveiro	2008-08-08 16:45	0	1	R DIREITA 444		Col. lat. c/outro veíc. mov.
Aveiro	2008-05-04 18:35	0	1	EN109	59,500	Colisão frontal
C. de Paiva	2008-01-01 16:15	1	0	Estrada Municipal		Despiste s/disp.retenção
C. de Paiva	2008-04-27 18:45	1	0	EN222	35,965	Col. lat. c/outro veíc. mov.
Espinho	2008-03-02 21:00	0	1	EN109		Despiste c/col c/ veícmobil/obst.
Espinho	2008-07-07 19:30	1	0	ESTRADA DE S TIAGO C / R SOUTO		Col. lat. c/outro veíc. mov.
Espinho	2008-12-26 23:00	0	1	AV CENTRAL SUL		Col. c/ veíc./obst. f.rodagem
Espinho	2008-10-26 12:05	1	0	A29	37,546	Despiste simples
Espinho	2008-08-09 07:35	0	1	A29	35,838	Despiste c/ capotamento
Estarreja	2008-08-23 20:00	0	1	R SAAVEDRA GUEDES		Col. lat. c/outro veíc. mov.
Estarreja	2008-11-08 10:45	0	2	R D FRANCISCO NUNES TEIXEIRA		Col. lat. c/outro veíc. mov.
Estarreja	2008-01-02 16:50	0	1	EN109	43,700	Colisão frontal
Estarreja	2008-06-29 16:15	0	1	R JORNAL DE ESTARREJA		Colisão frontal
Estarreja	2008-12-09 10:30	0	1	Outra Via		Colisão frontal
Estarreja	2008-01-24 14:30	0	1	EM224-2		Despiste c/col c/veíc.imobil/obst.
Estarreja	2008-06-12 02:50	0	1	R ANTONIO MARIA SILVA PINHO		Despiste c/ capotamento
Estarreja	2008-07-12 17:35	1	0	R PROF DR EGAS MONIZ		Desp. c/ transp. disp.ret. lateral
Estarreja	2008-04-04 16:20	1	0	R JOÃO AUGUSTO SOUSA FERNANDES		Despiste s/disp.retenção
Estarreja	2008-05-10 15:35	0	1	R DESEMBARGADOR CORREIA TELES		Col. lat. c/outro veíc. mov.
Estarreja	2008-01-03 18:05	0	1	R ANTONIO MARIA SILVA PINHO		Col. lat. c/outro veíc. mov.
Estarreja	2008-10-31 17:45	0	1	R ANTONIO MARIA SILVA PINHO		Atropelamento de peões

* M=mortos; FG=feridos graves

Concelho	Datahora	M*	FG*	Via	km	Natureza
Estarreja	2008-04-26 14:30	0	1	R MOINHOS DO CARVALHAL		Atropelamento de peões
Estarreja	2008-10-18 15:30	1	0	AV VISCONDE SALREU		Col. lat. c/outro veíc. mov.
Ílhavo	2008-09-20 21:30	0	1	R S FRANCISCO XAVIER 206		Col. c/ veíc./obst. f.rodagem
Ílhavo	2008-10-16 21:55	0	1	R NORTE		Col. lat. c/outro veíc. mov.
Ílhavo	2008-06-29 18:50	0	2	R CABEÇO DO NUNO 2		Despiste simples
Ílhavo	2008-09-21 13:20	0	2	R PROF FRANCISCO CORUJO 71		Colisão frontal
Ílhavo	2008-09-12 20:00	0	2	EF2		Desp. c/col c/veíc.imob/obst.
Ílhavo	2008-09-27 23:00	0	1	EM592		Col.tras. c/outro veíc. mov.
Mealhada	2008-03-27 08:45	0	1	EN234	28,000	Col. lat. c/outro veíc. mov.
Mealhada	2008-05-15 17:15	0	1	R PRINCIPAL		Col. lat. c/outro veíc. mov.
Mealhada	2008-04-08 15:10	0	1	EN1	201,000	Desp.c/col c/veíc. imobil/obst.
Mealhada	2008-06-02 21:00	0	1	R NOBREGA ARAUJO		Desp. c/col c/veíc. imobil/obst.
Mealhada	2008-01-15 17:30	0	1	EN1	199,900	Despiste c/ capotamento
Mealhada	2008-02-02 23:30	1	0	EN234	33,300	Despiste c/ capotamento
Mealhada	2008-12-26 23:40	0	1	R JOAQUIM DA CRUZ 36		Despiste c/ capotamento
Mealhada	2008-10-11 23:20	0	1	IC2	210,700	Despiste s/disp.retenção
Mealhada	2008-12-11 15:50	0	1	R CERAMICAS		Despiste simples
Mealhada	2008-10-12 15:50	0	1	Estrada Municipal		Despiste simples
Mealhada	2008-09-14 20:10	1	0	IC2	207,800	Despiste simples
Murtosa	2008-01-05 18:55	0	1	EN109-5		Col. lat. c/outro veíc. mov.
Murtosa	2008-03-16 15:00	0	1	EN327	38,650	Atropelamento de peões
Murtosa	2008-01-04 18:30	0	1	R MESTRAS 28		Despiste simples
Ol. de Azemeis	2008-12-12 18:20	1	0	IC2	257,240	Atropelamento de peões
Ol. de Azemeis	2008-01-18 19:05	0	1	R FUNDO LUGAR		Atropelamento de peões
Ol. de Azemeis	2008-11-24 19:30	3	1	EN224	57,700	Col. lat. c/outro veíc. mov.
Ol. de Azemeis	2008-04-18 14:40	1	0	EN224	59,012	Col. lat. c/outro veíc. mov.
Ol. de Azemeis	2008-05-05 07:55	0	1	R S PEDRO		Col. lat. c/outro veíc. mov.
Ol. de Azemeis	2008-06-11 17:10	0	1	R FRANCISCO ABREU E SILVA		Col. lat. c/outro veíc. mov.
Ol. de Azemeis	2008-09-29 15:15	1	0	R TOMAS ARAUJO FIGUEIREDO COSTA		Col.tras. c/outro veíc. mov.
Ol. de Azemeis	2008-08-04 16:10	0	1	Estrada Municipal		Colisão frontal
Ol. de Azemeis	2008-05-20 08:55	0	3	EN224	70,195	Colisão frontal
Ol. de Azemeis	2008-07-20 15:50	0	3	IC2	257,200	Colisão frontal
Ol. de Azemeis	2008-03-22 19:00	0	2	R IVOS LOPES		Despiste c/ col c/ veíc. imobil./obst.
Ol. de Azemeis	2008-11-24 17:30	1	3	R DR ALBINO REIS 906		Despiste c/ col c/ veíc. imobil./obst.
Ol. de Azemeis	2008-08-13 05:00	1	1	EN224	59,000	Despiste c/ capotamento
Ol. de Azemeis	2008-12-20 00:15	1	0	EN224-1	6,500	Despiste c/ capotamento
Ol. de Azemeis	2008-09-20 10:45	1	0	Outra Via		Despiste c/ capotamento
Ol. de Azemeis	2008-04-27 23:30	1	0	EN227	6,000	Despiste simples
Ol. de Azemeis	2008-06-13 22:00	1	0	IC2	260,350	Despiste simples
Ol. de Azemeis	2008-01-11 18:45	0	1	R MESTRE GUILHERME		Despiste simples
Ol. de Azemeis	2008-04-02 13:50	0	1	R DA NAIÁ CESAR		Despiste simples
Ol. de Azemeis	2008-09-01 18:00	0	1	R CAVALAR 26		Despiste simples
Ol. de Azemeis	2008-04-20 17:50	1	0	EN224	59,200	Despiste s/disp.retenção
Ol. do Bairro	2008-03-08 02:40	1	0	EN333	12,000	Colisão frontal
Ol. do Bairro	2008-12-08 00:25	1	3	R MURTA		Col. c/ veíc./obst. f.rodagem
Ol. do Bairro	2008-08-08 16:15	0	1	A1	225,960	Despiste c/ disp. retenção
Ol. do Bairro	2008-10-28 19:35	1	0	EN235	18,000	Despiste c/ disp. retenção
Ol. do Bairro	2008-02-29 17:20	0	1	A1	224,425	Despiste simples
Ol. do Bairro	2008-06-07 00:50	0	1	A1	229,250	Desp. c/transp. disp.ret. lateral
Ovar	2008-03-31 14:05	2	0	EN109	33,100	Col.tras. c/outro veíc. mov.
Ovar	2008-02-17 20:45	0	1	A1	263,300	Col.tras. c/outro veíc. mov.
Ovar	2008-11-14 12:35	0	2	A29	29,651	Col.tras. c/outro veíc. mov.

* M=mortos; FG=feridos graves

Concelho	Datahora	M*	FG*	Via	km	Natureza
Ovar	2008-09-08 12:40	0	2	EN327	25,000	Colisão frontal
Ovar	2008-02-08 23:35	0	1	R GOMES FREIRE		Desp. c/col c/veic. imobil/obst.
Ovar	2008-04-27 04:50	0	1	EN109		Despiste c/ capotamento
Ovar	2008-06-08 15:55	0	1	R CABANOS		Despiste simples
Ovar	2008-12-24 16:10	0	1	Estrada Municipal		Despiste com fuga
Ovar	2008-08-30 05:00	1	0	AV EMIGRANTE 1086		Col. lat. c/outro veic. mov.
Ovar	2008-01-01 10:50	0	1	A29	25,333	Despiste c/ disp. retenção
Ovar	2008-03-25 17:05	0	2	A29	19,900	Col. c/ veic./obst. f.rodagem
Ovar	2008-06-17 18:50	0	1	EN109	37,500	Col. c/ veic./obst. f.rodagem
Ovar	2008-09-13 18:20	0	1	EST CALAMOS		Atropelamento de peões
Ovar	2008-09-09 11:45	0	1	EN109	38,400	Atropelamento de peões
Ovar	2008-09-05 21:30	0	1	R ELIAS GARCIA		Col. lat. c/outro veic. mov.
Sta. Mª da Feira	2008-12-29 00:20	1	0	EN223	16,800	Atropelamento com fuga
Sta. Mª da Feira	2008-05-07 05:40	0	1	EN1	288,550	Atropelamento de peões
Sta. Mª da Feira	2008-12-29 19:15	0	1	R MONTE GRANDE		Colisão com fuga
Sta. Mª da Feira	2008-05-23 16:45	0	1	EN326	8,000	Colisão com outras situações
Sta. Mª da Feira	2008-08-03 23:20	1	1	AV FRANCISCO SA CARNEIRO		Despiste simples
Sta. Mª da Feira	2008-06-24 15:20	0	1	AV COMENDADOR SA COUTO		Despiste simples
Sta. Mª da Feira	2008-08-30 06:20	0	1	A1	274,740	Desp. c/ transp. disp.ret. lateral
Sta. Mª da Feira	2008-04-26 15:35	1	0	A1	271,400	Despiste c/ capotamento
Sta. Mª da Feira	2008-05-23 01:07	1	0	R ESTRADA NACIONAL		Desp. c/col c/veic. imobil/obst.
Sta. Mª da Feira	2008-06-07 06:00	1	0	EN1	280,450	Desp. c/col c/veic. imobil/obst.
Sta. Mª da Feira	2008-08-19 13:00	0	1	R CAMPO FUTEBOL		Colisão frontal
Sta. Mª da Feira	2008-02-07 17:30	0	1	R RIO DOURO		Colisão frontal
Sta. Mª da Feira	2008-07-19 12:50	0	1	EN222	25,100	Colisão frontal
Sta. Mª da Feira	2008-04-16 14:50	1	0	R DEZASSETE		Col.tras. c/outro veic. mov.
Sta. Mª da Feira	2008-04-20 22:00	1	2	EN1	287,700	Col.tras. c/outro veic. mov.
Sta. Mª da Feira	2008-05-16 22:10	0	1	EN1	282,700	Atropelamento de peões
Sta. Mª da Feira	2008-12-09 19:45	0	1	EN223	18,800	Atropelamento de peões
Sta. Mª da Feira	2008-11-29 22:00	0	1	EN326	11,016	Atropelamento de peões
Sta. Mª da Feira	2008-03-13 10:00	0	1	R TERRAS STA MARIA ARRIFANA 387		Atropelamento de peões
Sta. Mª da Feira	2008-11-11 17:15	0	1	R ANTONIO MARTINS SOARES LEITE 52		Atropelamento de peões
Sta. Mª da Feira	2008-06-11 14:20	0	1	R DR CANDIDO PINHO 34		Atropelamento de peões
Sta. Mª da Feira	2008-10-07 17:20	0	1	R TRAZ LAGOS		Atropelamento de peões
Sta. Mª da Feira	2008-11-21 13:05	0	1	R STO ANTONIO LAGE		Atropelamento de peões
Sta. Mª da Feira	2008-02-16 18:30	1	0	EN1-14	4,100	Col. c/ veic./obst. f.rodagem
Sta. Mª da Feira	2008-04-11 22:45	0	1	R 1 DE MAIO		Col. c/ veic./obst. f.rodagem
Sta. Mª da Feira	2008-03-15 05:15	1	2	EN1	282,900	Col. lat. c/outro veic. mov.
Sta. Mª da Feira	2008-05-13 16:15	0	1	A1	281,800	Col. lat. c/outro veic. mov.
Sta. Mª da Feira	2008-01-21 14:25	1	0	R FORNOS		Col. lat. c/outro veic. mov.
Sta. Mª da Feira	2008-03-10 13:10	0	1	TV DA POVOA DE BAIXO		Col. lat. c/outro veic. mov.
Sta. Mª da Feira	2008-07-08 18:30	0	1	R CORGAS		Col. lat. c/outro veic. mov.
Sta. Mª da Feira	2008-09-18 15:15	0	1	R PENUCOS		Col. lat. c/outro veic. mov.
Sta. Mª da Feira	2008-12-06 14:10	0	1	R CENTRO SOCIAL 4589		Col. lat. c/outro veic. mov.
Sta. Mª da Feira	2008-08-30 00:15	0	1	R CENTRAL GODA		Col. lat. c/outro veic. mov.
Sta. Mª da Feira	2008-06-17 10:00	1	0	ESTR REAL ARMAMENTO		Col. lat. c/outro veic. mov.
S. João Madeira	2008-08-12 21:10	1	0	IC2	270,000	Col.tras. c/outro veic. mov.
S. João Madeira	2008-06-11 20:20	0	1	R JOSE SOARES DA SILVA 223		Atropelamento de peões
S. João Madeira	2008-10-31 10:30	0	1	AV DR RENATO ARAUJO		Atropelamento de peões
S. João Madeira	2008-10-11 21:30	0	1	AV DR RENATO ARAUJO		Atropelamento de peões
S. João Madeira	2008-04-18 08:30	0	1	R JOAO DEUS		Atropelamento de peões
S. João Madeira	2008-03-26 09:30	0	1	AV LIBERDADE		Atropelamento de peões

* M=mortos; FG=feridos graves

Concelho	Datahora	M*	FG*	Via	km	Natureza
S. João Madeira	2008-01-04 20:55	0	1	AV DR RENATO ARAUJO		Atropelamento de peões
S. João Madeira	2008-12-08 14:00	0	1	AV DO VALE 419		Col.tras. c/outro veíc. mov.
S. João Madeira	2008-05-03 03:05	1	1	AV DR RENATO ARAUJO		Despiste c/ col c/ veíc. imobil./obst.
S. João Madeira	2008-05-28 20:15	0	1	R DOS CHAPELEIROS		Despiste c/ disp. retenção
S. João Madeira	2008-11-22 16:10	0	1	IC2	271,000	Colisão com outras situações
Sever do Vouga	2008-06-14 09:00	1	0	Estrada Municipal		Despiste c/ capotamento
Sever do Vouga	2008-07-18 12:40	1	0	EN16	32,400	Despiste simples
Sever do Vouga	2008-11-16 15:58	0	2	R SEIXO		Colisão com outras situações
Vagos	2008-12-21 19:30	1	0	Estrada Municipal		Col. lat. c/outro veíc. mov.
Vagos	2008-07-29 12:45	0	1	R PRINCIPAL 463		Col. lat. c/outro veíc. mov.
Vagos	2008-11-02 18:45	1	0	EN109	66,500	Colisão frontal
Vagos	2008-05-02 07:55	1	0	R ALTA TENSAO		Despiste c/ capotamento
Vagos	2008-07-27 19:00	1	0	R IGREJA VELHA		Despiste simples
Vagos	2008-12-01 14:00	0	1	R STA CATARINA		Despiste simples
Vale de Cambra	2008-09-28 19:30	0	1	Estrada Municipal		Atropelamento de peões
Vale de Cambra	2008-09-12 20:00	0	1	Estrada Municipal		Col. lat. c/outro veíc. mov.
Vale de Cambra	2008-10-30 23:45	0	1	EN224	49,800	Col. lat. c/outro veíc. mov.
Vale de Cambra	2008-06-09 22:20	1	0	EN227	22,020	Despiste simples
Vale de Cambra	2008-06-27 21:20	1	0	EN328	2,500	Despiste simples
		69	203			

* M=mortos; FG=feridos graves

UTENTES

1. Vítimas segundo a categoria de utentes

	Vítimas mortais		Feridos graves		Feridos leves		Total de vítimas	
		%		%		%		%
Condutores	48	69,6	121	59,6	2267	64,3	2436	64,1
Passageiros	13	18,8	48	23,6	910	25,8	971	25,6
Peões	8	11,6	34	16,7	349	9,9	391	10,3
Total	69	100,0	203	100,0	3526	100,0	3798	100,0

2. Vítimas segundo a categoria de veículo

	Vítimas mortais		Feridos graves		Feridos leves		Total de vítimas	
		%		%		%		%
Peões	8	11,6	34	16,7	349	9,9	391	10,3
Veíc.ligeiros*	27	39,1	97	47,8	2022	57,3	2146	56,5
Veíc. Pesados*	0	0,0	1	0,5	58	1,6	59	1,6
Velocípedes*	6	8,7	16	7,9	216	6,1	238	6,3
Ciclomotores*	16	23,2	34	16,7	651	18,5	701	18,5
Motociclos*	11	15,9	19	9,4	213	6,0	243	6,4
Outros	1	1,4	2	1,0	17	0,5	20	0,5
Total	69	100,0	203	100,0	3526	100,0	3798	100,0

* Condutores e passageiros

3. Vítimas segundo o grupo etário

	Vítimas mortais		Feridos graves		Feridos leves		Total de vítimas	
		%		%		%		%
<=14	1	1,4	23	11,3	249	7,1	286	7,5
15-19	3	4,3	22	10,8	272	7,7	312	8,2
20-24	3	4,3	20	9,9	387	11,0	424	11,2
25-29	9	13,0	21	10,3	334	9,5	387	10,2
30-34	9	13,0	12	5,9	365	10,4	405	10,7
35-39	8	11,6	17	8,4	295	8,4	340	9,0
40-44	5	7,2	10	4,9	289	8,2	316	8,3
45-49	2	2,9	13	6,4	303	8,6	327	8,6
50-54	5	7,2	19	9,4	233	6,6	274	7,2
55-59	1	1,4	9	4,4	196	5,6	212	5,6
60-64	7	10,1	5	2,5	147	4,2	172	4,5
65-69	5	7,2	8	3,9	151	4,3	175	4,6
70-74	5	7,2	7	3,4	120	3,4	143	3,8
>=75	6	8,7	15	7,4	181	5,1	218	5,7
Não def.	0	0,0	2	1,0	4	0,1	7	0,2
Total	69	100,0	203	100,0	3526	100,0	3998	105,3

