



AUTORIDADE NACIONAL  
SEGURANÇA RODOVIÁRIA

**Distrito de BEJA**

SINISTRALIDADE  
ANO de 2008

**Observatório de Segurança Rodoviária**

# ÍNDICE

<b>DEFINIÇÕES.....</b>	<b>3</b>
<b>EVOLUÇÃO 1999-2008.....</b>	<b>4</b>
1. Acidentes com vítimas.....	4
2. Vítimas.....	5
<b>ACIDENTES E VÍTIMAS.....</b>	<b>5</b>
1. Acidentes e vítimas: 2007/2008.....	6
2. Acidentes e vítimas por mês.....	6
3. Acidentes e vítimas segundo o dia da semana.....	7
4. Acidentes e vítimas segundo as condições de luminosidade.....	7
5. Acidentes e vítimas segundo a hora do dia.....	7
6. Acidentes e vítimas segundo os factores atmosféricos.....	8
7. Acidentes e vítimas segundo a natureza do acidente.....	8
8. Acidentes e vítimas segundo a localização.....	9
9. Acidentes e vítimas segundo o tipo de via.....	9
10. Acidentes e vítimas segundo o concelho.....	10
11. Listagem dos acidentes com mortos e/ou feridos graves.....	11
<b>UTENTES.....</b>	<b>13</b>
1. Vítimas segundo a categoria de utentes.....	13
2. Vítimas segundo a categoria de veículo.....	13
3. Vítimas segundo o grupo etário.....	13

# DEFINIÇÕES

## **Acidente**

Ocorrência na via pública ou que nela tenha origem envolvendo pelo menos um veículo, do conhecimento das entidades fiscalizadoras (GNR, GNR/BT e PSP) e da qual resultem vítimas e/ou danos materiais.

## **Acidentes com vítimas**

Acidente do qual resulte pelo menos uma vítima.

## **Acidente mortal**

Acidente do qual resulte pelo menos um morto.

## **Acidentes com feridos graves**

Acidente do qual resulte pelo menos um ferido grave, não tendo ocorrido qualquer morte.

## **Acidentes com feridos leves**

Acidente do qual resulte pelo menos um ferido leve e em que não se tenham registado mortos nem feridos graves.

## **Vítima**

Ser humano que em consequência de acidente sofra danos corporais.

## **Morto ou vítima mortal**

Vítima de acidente cujo óbito ocorra no local do evento ou no seu percurso até à unidade de saúde.

Para obter o número de mortos a 30 dias<sup>1</sup>, aplica-se a este valor um coeficiente de 1,14.

## **Ferido grave**

Vítima de acidente cujos danos corporais obriguem a um período de hospitalização superior a 24 horas.

## **Ferido leve**

Vítima de acidente que não seja considerada ferida grave.

## **Condutor**

Pessoa que detém o comando de um veículo ou animal na via pública.

## **Passageiro**

Pessoa afecta a um veículo na via pública e que não seja condutora.

## **Peão**

Pessoa que transita na via pública a pé e em locais sujeitos à legislação rodoviária. Consideram-se ainda peões todas as pessoas que conduzam à mão velocípedes ou ciclomotores de duas rodas sem carro atrelado ou carros de crianças ou de deficientes físicos.

## **Índice de gravidade**

Número de mortos por 100 acidentes com vítimas.

## **Indicador de gravidade**

$IG = 100 \times M + 10 \times FG + 3 \times FL$ , em que M é o número de mortos, FG o de feridos graves e FL o de feridos leves.

## **Ponto negro**

Lanço de estrada com o máximo de 200 metros de extensão, no qual se registou, pelo menos, 5 acidentes com vítimas, no ano em análise, e cuja soma de indicadores de gravidade é superior a 20.

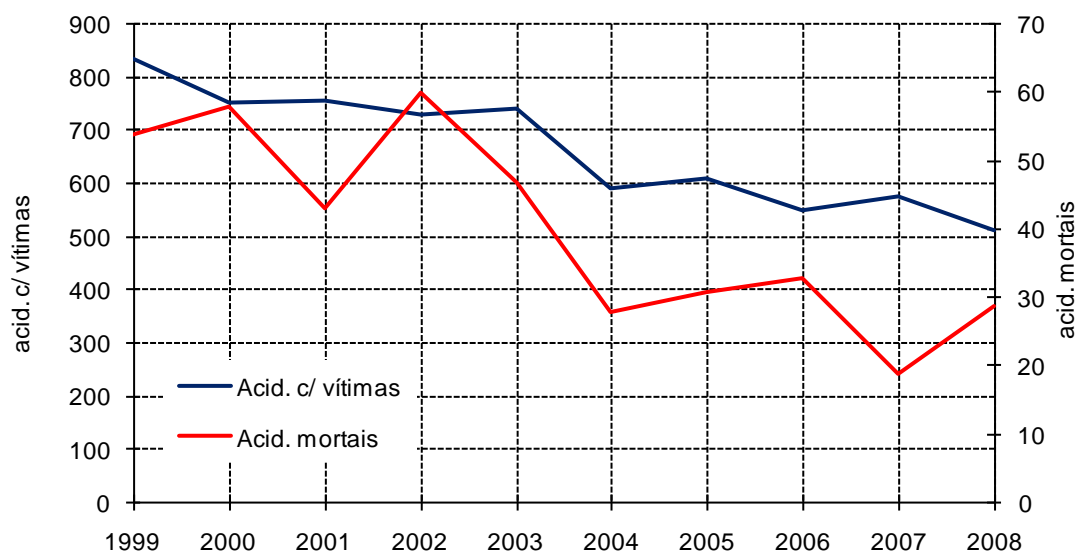
<sup>1</sup> Definição internacional (Convenção de Viena)

# EVOLUÇÃO 1999-2008

## 1. Acidentes com vítimas

	Acidentes com vítimas	Acidentes mortais	Acidentes c/ mortos e/ou f. graves	Índice de gravidade
1999	835	54	168	7,7
1999	754	58	166	8,2
2000	757	43	159	6,5
2001	730	60	155	8,4
2002	743	47	149	7,5
2003	593	28	111	5,2
2004	611	31	106	6,2
2005	550	33	109	6,5
2006	575	19	113	4,3
<b>2008</b>	<b>513</b>	<b>29</b>	<b>74</b>	<b>6,6</b>

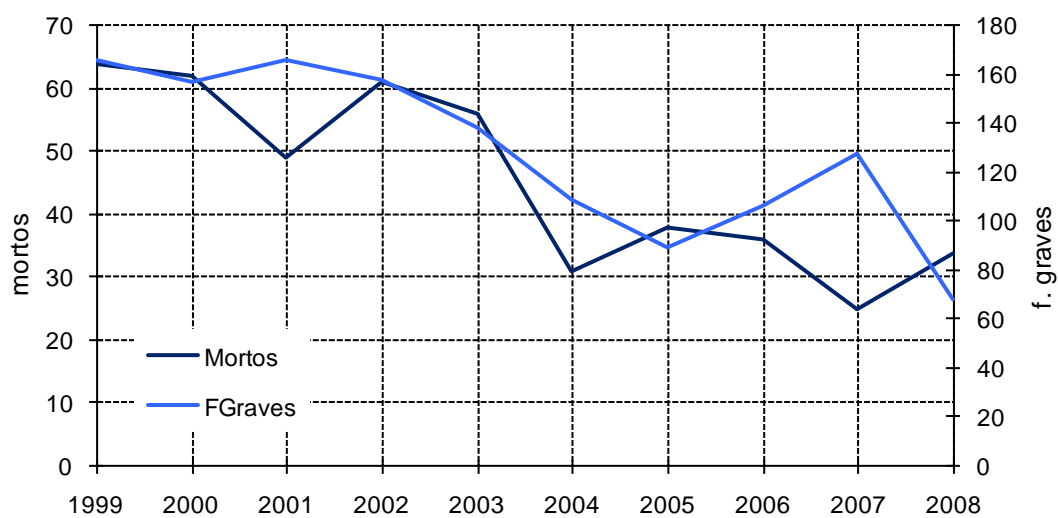
Evolução dos acidentes com vítimas e acidentes mortais



## 2. Vítimas

	Vítimas mortais	Feridos graves	Feridos leves	Total vítimas
1999	64	166	1004	1234
1999	62	157	889	1108
2000	49	166	929	1144
2001	61	158	899	1118
2002	56	138	931	1125
2003	31	109	773	913
2004	38	89	751	878
2005	36	106	668	810
2006	25	128	724	877
<b>2008</b>	<b>34</b>	<b>68</b>	<b>649</b>	<b>751</b>

Evolução das vítimas mortais e feridos graves



# ACIDENTES E VÍTIMAS

## 1. Acidentes e vítimas: 2007/2008

	Acidentes c/ vítimas		Vítimas mortais		Feridos graves		Feridos leves		Total de vítimas		Índice de gravidade
		%*		%*		%*		%*		%*	
2007	575		25		128		724		877		4,3
2008	513	-10,8	34	36,0	68	-46,9	649	-10,4	751	-14,4	6,6

\* Variação relativa ao ano anterior

## 2. Acidentes e vítimas por mês

	Acidentes c/ vítimas		Vítimas mortais		Feridos graves		Feridos leves		Total de vítimas		Índice de gravidade
		%		%		%		%		%	
Jan	37	7,2	2	5,9	3	4,4	51	7,9	56	7,5	5,4
Fev	38	7,4	1	2,9	6	8,8	43	6,6	50	6,7	2,6
Mar	36	7,0	1	2,9	3	4,4	46	7,1	50	6,7	2,8
Abr	38	7,4	4	11,8	2	2,9	53	8,2	59	7,9	10,5
Mai	32	6,2	2	5,9	2	2,9	47	7,2	51	6,8	6,3
Jun	49	9,6	3	8,8	7	10,3	53	8,2	63	8,4	6,1
Jul	58	11,3	3	8,8	13	19,1	70	10,8	86	11,5	5,2
Ago	51	9,9	3	8,8	11	16,2	71	10,9	85	11,3	5,9
Set	42	8,2	7	20,6	2	2,9	53	8,2	62	8,3	16,7
Out	44	8,6	2	5,9	4	5,9	57	8,8	63	8,4	4,5
Nov	42	8,2	1	2,9	7	10,3	45	6,9	53	7,1	2,4
Dez	46	9,0	5	14,7	8	11,8	60	9,2	73	9,7	10,9
<b>Total</b>	<b>513</b>	<b>100,0</b>	<b>34</b>	<b>100,0</b>	<b>68</b>	<b>100,0</b>	<b>649</b>	<b>100,0</b>	<b>751</b>	<b>100,0</b>	<b>6,6</b>

### 3. Acidentes e vítimas segundo o dia da semana

	Acidentes c/ vítimas		Vítimas mortais		Feridos graves		Feridos leves		Total de vítimas		Índice de gravidade
		%		%		%		%		%	
2ªFeira	77	15,0	7	20,6	7	10,3	89	13,7	103	13,7	9,1
3ªFeira	69	13,5	4	11,8	8	11,8	98	15,1	110	14,6	5,8
4ªFeira	66	12,9	3	8,8	8	11,8	85	13,1	96	12,8	4,5
5ªFeira	55	10,7	3	8,8	5	7,4	66	10,2	74	9,9	5,5
6ªFeira	92	17,9	3	8,8	16	23,5	111	17,1	130	17,3	3,3
Sábado	67	13,1	3	8,8	8	11,8	86	13,3	97	12,9	4,5
Domingo	87	17,0	11	32,4	16	23,5	114	17,6	141	18,8	12,6
<b>Total</b>	<b>513</b>	<b>100,0</b>	<b>34</b>	<b>100,0</b>	<b>68</b>	<b>100,0</b>	<b>649</b>	<b>100,0</b>	<b>751</b>	<b>100,0</b>	<b>6,6</b>

### 4. Acidentes e vítimas segundo as condições de luminosidade

	Acidentes c/ vítimas		Vítimas mortais		Feridos graves		Feridos leves		Total de vítimas		Índice de gravidade
		%		%		%		%		%	
Dia	353	68,8	17	50,0	42	61,8	456	70,3	515	68,6	4,8
Noite	133	25,9	15	44,1	22	32,4	164	25,3	201	26,8	11,3
Aurora ou crep.	27	5,3	2	5,9	4	5,9	29	4,5	35	4,7	7,4
<b>Total<sup>(1)</sup></b>	<b>513</b>	<b>100,0</b>	<b>34</b>	<b>100,0</b>	<b>68</b>	<b>100,0</b>	<b>649</b>	<b>100,0</b>	<b>751</b>	<b>100,0</b>	<b>6,6</b>

<sup>(1)</sup> Inclui não definidos

### 5. Acidentes e vítimas segundo a hora do dia

	Acidentes c/ vítimas		Vítimas mortais		Feridos graves		Feridos leves		Total de vítimas		Índice de gravidade
		%		%		%		%		%	
00-03	23	4,5	4	11,8	6	8,8	25	3,9	35	4,7	17,4
03-06	25	4,9	4	11,8	5	7,4	29	4,5	38	5,1	16,0
06-09	47	9,2	3	8,8	8	11,8	61	9,4	72	9,6	6,4
09-12	87	17,0	4	11,8	7	10,3	102	15,7	113	15,0	4,6
12-15	82	16,0	4	11,8	9	13,2	112	17,3	125	16,6	4,9
15-18	118	23,0	6	17,6	15	22,1	157	24,2	178	23,7	5,1
18-21	79	15,4	4	11,8	13	19,1	103	15,9	120	16,0	5,1
21-24	52	10,1	5	14,7	5	7,4	60	9,2	70	9,3	9,6
<b>Total</b>	<b>513</b>	<b>100,0</b>	<b>34</b>	<b>100,0</b>	<b>68</b>	<b>100,0</b>	<b>649</b>	<b>100,0</b>	<b>751</b>	<b>100,0</b>	<b>6,6</b>

## 6. Acidentes e vítimas segundo os factores atmosféricos

	Acidentes c/ vítimas		Vítimas mortais		Feridos graves		Feridos leves		Total de vítimas		Índice de gravidade
		%		%		%		%		%	
Bom tempo	443	86,4	28	82,4	58	85,3	548	84,4	634	84,4	6,3
Chuva	57	11,1	5	14,7	9	13,2	79	12,2	93	12,4	8,8
Outros <sup>(1)</sup>	10	1,9	1	2,9	1	1,5	19	2,9	21	2,8	10,0
<b>Total</b>	<b>513</b>	<b>100,0</b>	<b>34</b>	<b>100,0</b>	<b>68</b>	<b>100,0</b>	<b>649</b>	<b>100,0</b>	<b>751</b>	<b>100,0</b>	<b>6,6</b>

<sup>(1)</sup> Inclui granizo, neve, nevoeiro, nuvem de fumo e vento forte e não definidos

## 7. Acidentes e vítimas segundo a natureza do acidente

	Acidentes c/ vítimas		Vítimas mortais		Feridos graves		Feridos leves		Total de vítimas		Índ. grav.
		%		%		%		%		%	
<b>Atropelamento</b>	<b>55</b>	<b>10,7</b>	<b>3</b>	<b>8,8</b>	<b>3</b>	<b>4,4</b>	<b>55</b>	<b>8,5</b>	<b>61</b>	<b>8,1</b>	<b>5,5</b>
Atropel. com fuga	1	0,2	0	0,0	0	0,0	1	0,2	1	0,1	0,0
Atropel. de animais	2	0,4	0	0,0	0	0,0	2	0,3	2	0,3	0,0
Atropel. de peões	52	10,1	3	8,8	3	4,4	52	8,0	58	7,7	5,8
<b>Colisão</b>	<b>180</b>	<b>35,1</b>	<b>10</b>	<b>29,4</b>	<b>33</b>	<b>48,5</b>	<b>274</b>	<b>42,2</b>	<b>317</b>	<b>42,2</b>	<b>5,6</b>
Choque em cadeia	4	0,8	0	0,0	0	0,0	5	0,8	5	0,7	0,0
Colisão com fuga	4	0,8	0	0,0	0	0,0	4	0,6	4	0,5	0,0
Com outras situações	12	2,3	0	0,0	1	1,5	15	2,3	16	2,1	0,0
Com veíc/obst.faixa rodag.	24	4,7	3	8,8	4	5,9	34	5,2	41	5,5	12,5
Colisão frontal	33	6,4	3	8,8	18	26,5	64	9,9	85	11,3	9,1
Colisão lateral	66	12,9	3	8,8	6	8,8	95	14,6	104	13,8	4,5
Colisão traseira	37	7,2	1	2,9	4	5,9	57	8,8	62	8,3	2,7
<b>Despiste</b>	<b>278</b>	<b>54,2</b>	<b>21</b>	<b>61,8</b>	<b>32</b>	<b>47,1</b>	<b>320</b>	<b>49,3</b>	<b>373</b>	<b>49,7</b>	<b>7,6</b>
Com capotamento	115	22,4	9	26,5	12	17,6	149	23,0	170	22,6	7,8
Com colisão c/ veíc. imobil./obst.	15	2,9	1	2,9	2	2,9	17	2,6	20	2,7	6,7
Com dispositivo retenção	3	0,6	0	0,0	0	0,0	3	0,5	3	0,4	0,0
Despiste com fuga	2	0,4	0	0,0	0	0,0	2	0,3	2	0,3	0,0
C/ transp.disp. ret. lateral	13	2,5	5	14,7	2	2,9	16	2,5	23	3,1	38,5
Sem dispositivo retenção	18	3,5	3	8,8	8	11,8	13	2,0	24	3,2	16,7
Despiste simples	112	21,8	3	8,8	8	11,8	120	18,5	131	17,4	2,7
<b>Total</b>	<b>513</b>	<b>100,0</b>	<b>34</b>	<b>100,0</b>	<b>68</b>	<b>100,0</b>	<b>649</b>	<b>100,0</b>	<b>751</b>	<b>100,0</b>	<b>6,6</b>



## 8. Acidentes e vítimas segundo a localização

	Acidentes c/ vítimas		Vítimas mortais		Feridos graves		Feridos leves		Total de vítimas		Índice de gravidade
		%		%		%		%		%	
Dentro localidades	134	26,1	2	5,9	6	8,8	159	24,5	167	22,2	1,5
Fora localidades	379	73,9	32	94,1	62	91,2	490	75,5	584	77,8	8,4
<b>Total</b>	<b>513</b>	<b>100,0</b>	<b>34</b>	<b>100,0</b>	<b>68</b>	<b>100,0</b>	<b>649</b>	<b>100,0</b>	<b>751</b>	<b>100,0</b>	<b>6,6</b>

## 9. Acidentes e vítimas segundo o tipo de via

	Acidentes c/ vítimas		Vítimas mortais		Feridos graves		Feridos leves		Total de vítimas		Índice de gravidade
		%		%		%		%		%	
Auto-Estrada	35	6,8	1	2,9	1	1,5	69	10,6	71	9,5	2,9
Arruamento	108	21,1	1	2,9	4	5,9	123	19,0	128	17,0	0,9
Estrada Municipal	80	15,6	4	11,8	14	20,6	82	12,6	100	13,3	5,0
Estrada Nacional	187	36,5	10	29,4	29	42,6	252	38,8	291	38,7	5,3
IC/IP	41	8,0	7	20,6	11	16,2	55	8,5	73	9,7	17,1
Outras <sup>(1)</sup>	62	12,1	11	32,4	9	13,2	68	10,5	88	11,7	17,7
<b>Total</b>	<b>513</b>	<b>100,0</b>	<b>34</b>	<b>100,0</b>	<b>68</b>	<b>100,0</b>	<b>649</b>	<b>100,0</b>	<b>751</b>	<b>100,0</b>	<b>6,6</b>

<sup>(1)</sup> Inclui estradas regionais, florestais, pontes e restantes vias

## 10. Acidentes e vítimas segundo o concelho

	Acidentes c/ vítimas		Vítimas mortais		Feridos graves		Feridos leves		Total de vítimas		Índice de grav.
		%		%		%		%		%	
Aljustrel	41	8,0	4	11,8	5	7,4	53	8,2	62	8,3	9,8
Almodôvar	18	3,5	2	5,9	1	1,5	16	2,5	19	2,5	11,1
Alvito	7	1,4	0	0,0	0	0,0	9	1,4	9	1,2	0,0
Barrancos	1	0,2	0	0,0	1	1,5	0	0,0	1	0,1	0,0
Beja	104	20,3	4	11,8	13	19,1	144	22,2	161	21,4	3,8
Castro Verde	29	5,7	1	2,9	2	2,9	37	5,7	40	5,3	3,4
Cuba	13	2,5	0	0,0	1	1,5	14	2,2	15	2,0	0,0
Ferreira do Alentejo	30	5,8	1	2,9	3	4,4	40	6,2	44	5,9	3,3
Mértola	32	6,2	1	2,9	2	2,9	44	6,8	47	6,3	3,1
Moura	35	6,8	0	0,0	4	5,9	45	6,9	49	6,5	0,0
Odemira	94	18,3	9	26,5	13	19,1	111	17,1	133	17,7	9,6
Ourique	51	9,9	7	20,6	13	19,1	73	11,2	93	12,4	13,7
Serpa	41	8,0	4	11,8	8	11,8	48	7,4	60	8,0	9,8
Vidigueira	17	3,3	1	2,9	2	2,9	15	2,3	18	2,4	5,9
<b>Total</b>	<b>513</b>	<b>100,0</b>	<b>34</b>	<b>100,0</b>	<b>68</b>	<b>100,0</b>	<b>649</b>	<b>100,0</b>	<b>751</b>	<b>100,0</b>	<b>6,6</b>

## 11. Listagem dos acidentes com mortos e/ou feridos graves

Concelho	Datahora	M*	FG*	Via	km	Natureza
Aljustrel	2008-11-27 10:35	0	1	EN2	616,200	Despiste c/capotamento
Aljustrel	2008-04-06 05:00	2	0	EM1055		Despiste c/capotamento
Aljustrel	2008-02-19 09:15	0	1	EM526-1		Despiste c/capotamento
Aljustrel	2008-02-08 21:30	0	1	EM530		Despiste c/capotamento
Aljustrel	2008-12-05 20:40	0	2	EM501	3,200	Colisão frontal
Aljustrel	2008-09-06 10:21	1	0	EN2	620,900	Col. tras. c/outro veíc. mov.
Aljustrel	2008-06-30 00:50	1	0	EN2	625,000	Despiste s/ disp.retenção
Almodôvar	2008-03-21 16:00	0	1	EN267	93,700	Col. lat. c/outro veíc.mov.
Almodôvar	2008-07-16 12:40	1	0	Outra Via		Despiste c/capotamento
Almodôvar	2008-05-06 01:50	1	0	A2	197,605	Desp. c/transp. disp. ret. lateral
Barrancos	2008-04-08 17:40	0	1	PQ LIDL		Atropelamento de peões
Beja	2008-11-02 03:20	0	1	EN121	65,200	Despiste c/capotamento
Beja	2008-08-22 18:20	0	4	EN122	15,228	Colisão frontal
Beja	2008-01-16 19:10	0	1	EN18	326,800	Col. tras. c/outro veíc. mov.
Beja	2008-09-01 17:15	2	1	EN18	363,300	Col. lat. c/outro veíc.mov.
Beja	2008-12-25 19:50	1	1	AV COMEND. RAMIRO CORREIA		Col. c/veic./obst.f.rodagem
Beja	2008-06-19 08:40	0	1	R PROF JOSE PATROCINIO		Atropelamento de peões
Beja	2008-07-18 17:10	1	0	Outra Via		Despiste c/capotamento
Beja	2008-08-03 21:00	0	1	EM529		Despiste s/ disp.retenção
Beja	2008-03-02 18:40	0	1	CAMINHO PUB. DE TERRA BATIDA VALE DE RUSSINS		Despiste simples
Beja	2008-01-27 11:46	0	1	EN121	70,600	Despiste simples
Beja	2008-08-15 08:45	0	1	EM511-A		Despiste simples
Castro Verde	2008-12-27 18:10	1	0	IC1	659,000	Despiste simples
Castro Verde	2008-12-06 06:00	0	1	IP2	379,000	Colisão frontal
Castro Verde	2008-10-21 18:15	0	1	IP2	377,800	Colisão com outras situações
Cuba	2008-01-28 07:30	0	1	EN258-1	0,397	Col. c/veic./obst.f.rodagem
F. do Alentejo	2008-11-30 11:00	0	1	Outra Via		Colisão frontal
F. do Alentejo	2008-07-21 23:40	1	0	EN121	46,400	Colisão frontal
F. do Alentejo	2008-09-25 17:35	0	1	A2	136,900	Despiste c/capotamento
F. do Alentejo	2008-11-21 22:21	0	1	EM527-1		Despiste simples
Mértola	2008-08-25 11:04	1	0	ER267	107,550	Desp. c/col. c/veíc. imobil./obst.
Mértola	2008-06-10 14:50	0	1	EN122	26,300	Despiste s/ disp.retenção
Mértola	2008-07-14 06:00	0	1	EM1218		Despiste s/ disp.retenção
Moura	2008-07-19 21:10	0	1	EN258	71,150	Despiste c/capotamento
Moura	2008-07-16 14:15	0	1	EN258	68,500	Col. c/veic./obst.f.rodagem
Moura	2008-07-12 17:30	0	2	EN258	82,680	Despiste s/ disp.retenção
Odemira	2008-10-01 13:23	1	0	ER393	14,800	Col. lat. c/outro veíc.mov.
Odemira	2008-07-25 16:30	0	2	EM1072	6,500	Colisão frontal
Odemira	2008-06-14 09:30	0	1	EM1162		Colisão frontal
Odemira	2008-10-07 17:05	1	1	ER390	37,500	Colisão frontal
Odemira	2008-07-06 15:45	0	3	ER393-1	5,936	Colisão frontal
Odemira	2008-07-27 05:00	0	2	ER390	33,300	Colisão frontal
Odemira	2008-09-14 04:30	1	0	EM1162		Despiste c/capotamento
Odemira	2008-11-17 02:05	0	2	ER123	1,300	Despiste c/capotamento
Odemira	2008-06-22 04:30	1	0	ER390	36,400	Despiste c/capotamento
Odemira	2008-09-22 19:10	1	0	ER389	12,000	Despiste c/capotamento
Odemira	2008-05-25 12:56	1	0	ER390	33,100	Desp. c/transp. disp. ret. lateral
Odemira	2008-09-07 22:00	1	0	ER393	15,600	Desp. c/transp. disp. ret. lateral
Odemira	2008-09-15 17:20	1	0	EM1130		Despiste simples
Odemira	2008-06-07 02:25	0	1	EM1129		Despiste simples

\* M=mortos; FG=feridos graves

Concelho	Datahora	M*	FG*	Via	km	Natureza
Odemira	2008-02-09 22:00	0	1	EM501		Despiste simples
Odemira	2008-12-17 16:10	1	0	Outra Via		Despiste simples
Ourique	2008-11-29 22:00	1	0	IC1	675,300	Atropelamento de peões
Ourique	2008-02-06 05:45	0	2	IC1	663,900	Col. lat. c/outro veíc.mov.
Ourique	2008-12-03 18:00	0	3	EN123	50,000	Col. tras. c/outro veíc. mov.
Ourique	2008-02-22 06:30	1	1	IC1	680,800	Colisão frontal
Ourique	2008-08-24 02:00	2	3	IC1	686,400	Despiste s/ disp.retenção
Ourique	2008-06-29 22:00	1	0	Outra Via		Despiste c/capotamento
Ourique	2008-04-06 08:05	2	1	IC1	672,400	Desp. c/transp. disp. ret. lateral
Ourique	2008-05-02 17:15	0	1	IC1	688,600	Desp. c/transp. disp. ret. lateral
Ourique	2008-03-03 17:30	0	1	EN263	25,649	Despiste simples
Ourique	2008-10-30 10:50	0	1	IC1	682,322	Despiste c/capotamento
Serpa	2008-01-17 14:45	1	0	EN265	40,000	Atropelamento de peões
Serpa	2008-11-10 14:57	0	1	EN260	38,200	Despiste simples
Serpa	2008-06-10 14:32	0	2	EN260	40,600	Despiste c/capotamento
Serpa	2008-05-16 14:50	0	1	EN258	42,900	Atropelamento de peões
Serpa	2008-12-16 09:20	2	1	EN265	22,895	Col. c/veic./obst.f.rodagem
Serpa	2008-10-10 13:40	0	1	EN260	47,400	Col. lat. c/outro veíc.mov.
Serpa	2008-07-12 13:50	0	1	EN260	25,950	Desp. c/col. c/veíc. imobil./obst.
Serpa	2008-08-17 16:45	0	1	EN385	54,960	Desp. c/col. c/veíc. imobil./obst.
Serpa	2008-03-13 22:30	1	0	EN265	19,300	Despiste c/capotamento
Vidigueira	2008-08-27 13:50	0	1	EN258	18,700	Col. lat. c/outro veíc.mov.
Vidigueira	2008-01-18 18:50	1	0	EN18	323,600	Atropelamento de peões
Vidigueira	2008-06-15 06:30	0	1	EM519		Despiste c/capotamento
		<b>34</b>	<b>68</b>			

\* M=mortos; FG=feridos graves

# UTENTES

## 1. Vítimas segundo a categoria de utentes

	Vítimas mortais		Feridos graves		Feridos leves		Total de vítimas	
		%		%		%		%
Condutores	20	58,8	42	61,8	359	55,3	421	56,1
Passageiros	11	32,4	23	33,8	236	36,4	270	36,0
Peões	3	8,8	3	4,4	54	8,3	60	8,0
<b>Total</b>	<b>34</b>	<b>100,0</b>	<b>68</b>	<b>100,0</b>	<b>649</b>	<b>100,0</b>	<b>751</b>	<b>100,0</b>

## 2. Vítimas segundo a categoria de veículo

	Vítimas mortais		Feridos graves		Feridos leves		Total de vítimas	
		%		%		%		%
Peões	3	8,8	3	4,4	54	8,3	60	8,0
Veíc.ligeiros*	21	61,8	42	61,8	474	73,0	537	71,5
Veíc. Pesados*	1	2,9	2	2,9	15	2,3	18	2,4
Velocípedes*	3	8,8	2	2,9	12	1,8	17	2,3
Ciclomotores*	0	0,0	8	11,8	46	7,1	54	7,2
Motociclos*	4	11,8	10	14,7	43	6,6	57	7,6
Outros	2	5,9	1	1,5	5	0,8	8	1,1
<b>Total</b>	<b>34</b>	<b>100,0</b>	<b>68</b>	<b>100,0</b>	<b>649</b>	<b>100,0</b>	<b>751</b>	<b>100,0</b>

\* Condutores e passageiros

## 3. Vítimas segundo o grupo etário

	Vítimas mortais		Feridos graves		Feridos leves		Total de vítimas	
		%		%		%		%
<=14	1	2,9	3	4,4	59	9,1	63	8,4
15-19	3	8,8	5	7,4	39	6,0	47	6,3
20-24	4	11,8	8	11,8	62	9,6	74	9,9
25-29	2	5,9	6	8,8	60	9,2	68	9,1
30-34	6	17,6	11	16,2	67	10,3	84	11,2
35-39	1	2,9	3	4,4	57	8,8	61	8,1
40-44	1	2,9	4	5,9	43	6,6	48	6,4
45-49	3	8,8	3	4,4	45	6,9	51	6,8
50-54	2	5,9	4	5,9	39	6,0	45	6,0
55-59	0	0,0	2	2,9	29	4,5	31	4,1
60-64	3	8,8	2	2,9	37	5,7	42	5,6
65-69	3	8,8	7	10,3	40	6,2	50	6,7
70-74	1	2,9	6	8,8	33	5,1	40	5,3
>=75	4	11,8	4	5,9	38	5,9	46	6,1
Não def.	0	0,0	0	0,0	1	0,2	1	0,1
<b>Total</b>	<b>34</b>	<b>100,0</b>	<b>68</b>	<b>100,0</b>	<b>649</b>	<b>100,0</b>	<b>751</b>	<b>100,0</b>

