



AUTORIDADE NACIONAL
SEGURANÇA RODOVIÁRIA

Distrito de BRAGA

SINISTRALIDADE
ANO de 2008

Observatório de Segurança Rodoviária

ÍNDICE

DEFINIÇÕES.....	3
EVOLUÇÃO 1999-2008.....	4
1. Acidentes com vítimas.....	4
2. Vítimas.....	5
ACIDENTES E VÍTIMAS.....	6
1. Acidentes e vítimas: 2007/2008.....	6
2. Acidentes e vítimas por mês.....	6
3. Acidentes e vítimas segundo o dia da semana.....	7
4. Acidentes e vítimas segundo as condições de luminosidade.....	7
5. Acidentes e vítimas segundo a hora do dia.....	7
6. Acidentes e vítimas segundo os factores atmosféricos.....	8
7. Acidentes e vítimas segundo a natureza do acidente.....	8
8. Acidentes e vítimas segundo a localização.....	9
9. Acidentes e vítimas segundo o tipo de via.....	9
10. Acidentes e vítimas segundo o concelho.....	10
11. Listagem dos acidentes com mortos e/ou feridos graves.....	11
UTENTES.....	16
1. Vítimas segundo a categoria de utentes.....	16
2. Vítimas segundo a categoria de veículo.....	16
3. Vítimas segundo o grupo etário.....	16

DEFINIÇÕES

Acidente

Ocorrência na via pública ou que nela tenha origem envolvendo pelo menos um veículo, do conhecimento das entidades fiscalizadoras (GNR, GNR/BT e PSP) e da qual resultem vítimas e/ou danos materiais.

Acidentes com vítimas

Acidente do qual resulte pelo menos uma vítima.

Acidente mortal

Acidente do qual resulte pelo menos um morto.

Acidentes com feridos graves

Acidente do qual resulte pelo menos um ferido grave, não tendo ocorrido qualquer morte.

Acidentes com feridos leves

Acidente do qual resulte pelo menos um ferido leve e em que não se tenham registado mortos nem feridos graves.

Vítima

Ser humano que em consequência de acidente sofra danos corporais.

Morto ou vítima mortal

Vítima de acidente cujo óbito ocorra no local do evento ou no seu percurso até à unidade de saúde.

Para obter o número de mortos a 30 dias¹, aplica-se a este valor um coeficiente de 1,14.

Ferido grave

Vítima de acidente cujos danos corporais obriguem a um período de hospitalização superior a 24 horas.

Ferido leve

Vítima de acidente que não seja considerada ferida grave.

Condutor

Pessoa que detém o comando de um veículo ou animal na via pública.

Passageiro

Pessoa afecta a um veículo na via pública e que não seja condutora.

Peão

Pessoa que transita na via pública a pé e em locais sujeitos à legislação rodoviária. Consideram-se ainda peões todas as pessoas que conduzam à mão velocípedes ou ciclomotores de duas rodas sem carro atrelado ou carros de crianças ou de deficientes físicos.

Índice de gravidade

Número de mortos por 100 acidentes com vítimas.

Indicador de gravidade

$IG = 100 \times M + 10 \times FG + 3 \times FL$, em que M é o número de mortos, FG o de feridos graves e FL o de feridos leves.

Ponto negro

Lanço de estrada com o máximo de 200 metros de extensão, no qual se registou, pelo menos, 5 acidentes com vítimas, no ano em análise, e cuja soma de indicadores de gravidade é superior a 20.

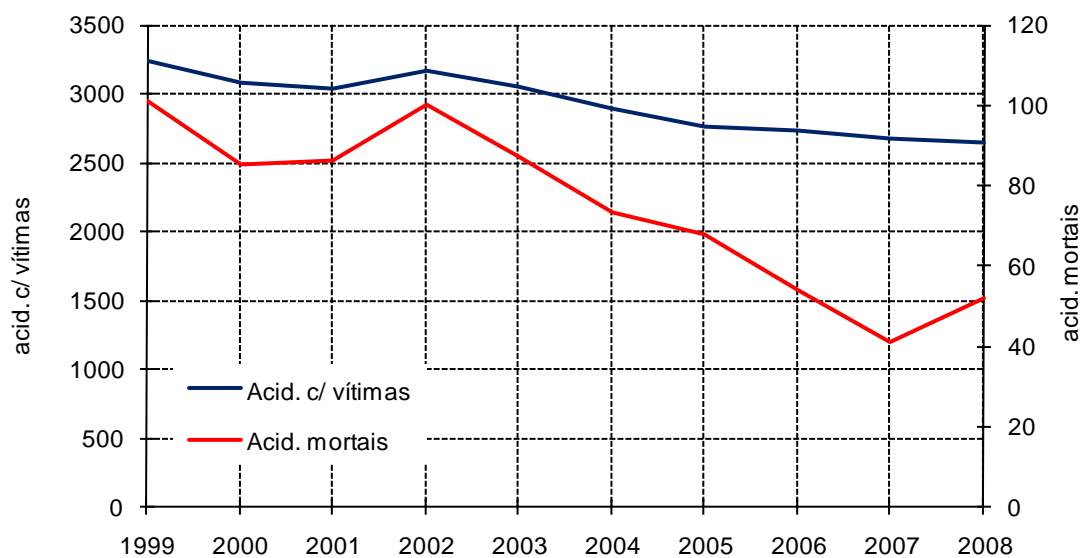
¹ Definição internacional (Convenção de Viena)

EVOLUÇÃO 1999-2008

1. Acidentes com vítimas

	Acidentes com vítimas	Acidentes mortais	Acidentes c/ mortos e/ou f. graves	Índice de gravidade
1999	3237	101	325	3,3
2000	3084	85	313	2,9
2001	3032	86	325	3,1
2002	3163	100	337	3,3
2003	3051	87	309	3,0
2004	2902	73	311	2,9
2005	2772	68	269	2,8
2006	2734	54	244	2,2
2007	2681	41	223	1,6
2008	2653	52	249	2,1

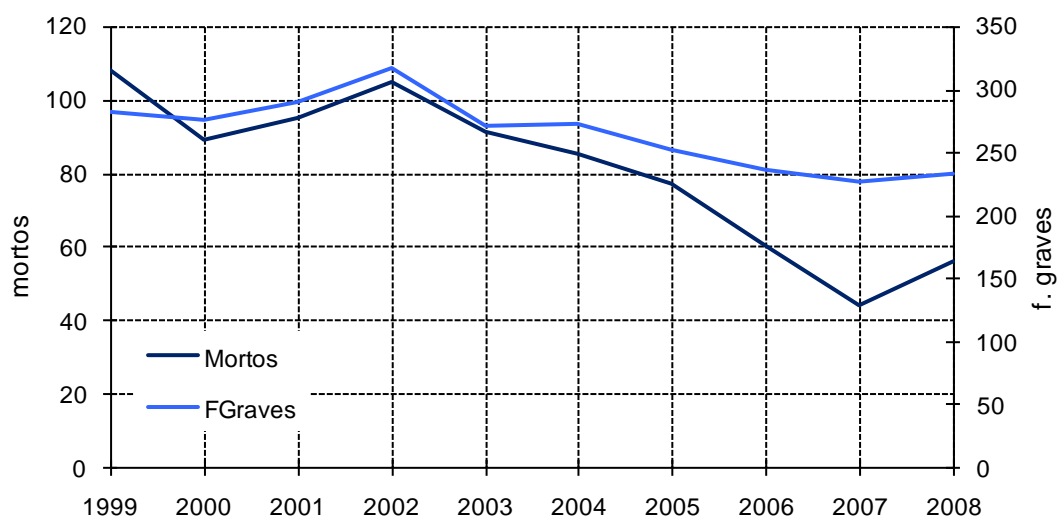
Evolução dos acidentes com vítimas e acidentes mortais



2. Vítimas

	Vítimas mortais	Feridos graves	Feridos leves	Total vítimas
1999	108	283	4302	4693
2000	89	276	4128	4493
2001	95	290	3971	4356
2002	105	317	4211	4633
2003	91	272	3996	4359
2004	85	273	3708	4066
2005	77	252	3682	4011
2006	60	237	3561	3858
2007	44	227	3474	3745
2008	56	233	3342	3631

Evolução das vítimas mortais e feridos graves



ACIDENTES E VÍTIMAS

1. Acidentes e vítimas: 2007/2008

	Acidentes c/ vítimas		Vítimas mortais		Feridos graves		Feridos leves		Total de vítimas		Índice de gravidade
		%*		%*		%*		%*		%*	
2007	2681		44		227		3474		3745		1,6
2008	2653	-1,0	56	27,3	233	2,6	3342	-3,8	3631	-3,0	2,1

* Variação relativa ao ano anterior

2. Acidentes e vítimas por mês

	Acidentes c/ vítimas		Vítimas mortais		Feridos graves		Feridos leves		Total de vítimas		Índice de gravidade
		%		%		%		%		%	
Jan	206	7,8	3	5,4	16	6,9	242	7,2	261	7,2	1,5
Fev	169	6,4	1	1,8	18	7,7	194	5,8	213	5,9	0,6
Mar	226	8,5	4	7,1	28	12,0	264	7,9	296	8,2	1,8
Abr	227	8,6	7	12,5	16	6,9	332	9,9	355	9,8	3,1
Mai	187	7,0	4	7,1	15	6,4	241	7,2	260	7,2	2,1
Jun	175	6,6	4	7,1	11	4,7	218	6,5	233	6,4	2,3
Jul	242	9,1	4	7,1	22	9,4	323	9,7	349	9,6	1,7
Ago	227	8,6	9	16,1	24	10,3	292	8,7	325	9,0	4,0
Set	225	8,5	3	5,4	11	4,7	287	8,6	301	8,3	1,3
Out	252	9,5	5	8,9	22	9,4	297	8,9	324	8,9	2,0
Nov	263	9,9	9	16,1	27	11,6	313	9,4	349	9,6	3,4
Dez	254	9,6	3	5,4	23	9,9	339	10,1	365	10,1	1,2
Total	2653	100,0	56	100,0	233	100,0	3342	100,0	3631	100,0	2,1

3. Acidentes e vítimas segundo o dia da semana

	Acidentes c/ vítimas		Vítimas mortais		Feridos graves		Feridos leves		Total de vítimas		Índice de gravidade
		%		%		%		%		%	
2ªFeira	382	14,4	6	10,7	27	11,6	499	14,9	532	14,7	1,6
3ªFeira	358	13,5	8	14,3	16	6,9	432	12,9	456	12,6	2,2
4ªFeira	322	12,1	6	10,7	23	9,9	372	11,1	401	11,0	1,9
5ªFeira	371	14,0	7	12,5	31	13,3	463	13,9	501	13,8	1,9
6ªFeira	479	18,1	7	12,5	53	22,7	610	18,3	670	18,5	1,5
Sábado	396	14,9	10	17,9	41	17,6	515	15,4	566	15,6	2,5
Domingo	345	13,0	12	21,4	42	18,0	451	13,5	505	13,9	3,5
Total	2653	100,0	56	100,0	233	100,0	3342	100,0	3631	100,0	2,1

4. Acidentes e vítimas segundo as condições de luminosidade

	Acidentes c/ vítimas		Vítimas mortais		Feridos graves		Feridos leves		Total de vítimas		Índice de gravidade
		%		%		%		%		%	
Dia	1837	69,2	25	44,6	141	60,5	2329	69,7	2495	68,7	1,4
Noite	747	28,2	31	55,4	88	37,8	922	27,6	1041	28,7	4,1
Aurora ou crep.	67	2,5	0	0,0	4	1,7	88	2,6	92	2,5	0,0
Total⁽¹⁾	2653	100,0	56	100,0	233	100,0	3342	100,0	3631	100,0	2,1

⁽¹⁾ Inclui não definidos

5. Acidentes e vítimas segundo a hora do dia

	Acidentes c/ vítimas		Vítimas mortais		Feridos graves		Feridos leves		Total de vítimas		Índice de gravidade
		%		%		%		%		%	
00-03	132	5,0	10	17,9	19	8,2	179	5,4	208	5,7	7,6
03-06	83	3,1	4	7,1	14	6,0	107	3,2	125	3,4	4,8
06-09	278	10,5	10	17,9	21	9,0	377	11,3	408	11,2	3,6
09-12	415	15,6	7	12,5	34	14,6	484	14,5	525	14,5	1,7
12-15	473	17,8	4	7,1	41	17,6	583	17,4	628	17,3	0,8
15-18	483	18,2	4	7,1	34	14,6	635	19,0	673	18,5	0,8
18-21	537	20,2	11	19,6	51	21,9	667	20,0	729	20,1	2,0
21-24	252	9,5	6	10,7	19	8,2	310	9,3	335	9,2	2,4
Total	2653	100,0	56	100,0	233	100,0	3342	100,0	3631	100,0	2,1

6. Acidentes e vítimas segundo os factores atmosféricos

	Acidentes c/ vítimas		Vítimas mortais		Feridos graves		Feridos leves		Total de vítimas		Índice de gravidade
		%		%		%		%		%	
Bom tempo	1900	71,6	40	71,4	172	73,8	2330	69,7	2542	70,0	2,1
Chuva	713	26,9	14	25,0	51	21,9	968	29,0	1033	28,4	2,0
Outros ⁽¹⁾	25	0,9	2	3,6	9	3,9	28	0,8	39	1,1	8,0
Total	2653	100,0	56	100,0	233	100,0	3342	100,0	3631	100,0	2,1

⁽¹⁾ Inclui granizo, neve, nevoeiro, nuvem de fumo e vento forte e não definidos

7. Acidentes e vítimas segundo a natureza do acidente

	Acidentes c/ vítimas		Vítimas mortais		Feridos graves		Feridos leves		Total de vítimas		Índ. grav.
		%		%		%		%		%	
Atropelamento	455	17,2	14	25,0	66	28,3	413	12,4	493	13,6	3,1
Atrop. com fuga	29	1,1	0	0,0	3	1,3	27	0,8	30	0,8	0,0
Atrop. de animais	4	0,2	0	0,0	0	0,0	4	0,1	4	0,1	0,0
Atrop. de peões	422	15,9	14	25,0	63	27,0	382	11,4	459	12,6	3,3
Colisão	1464	55,2	17	30,4	104	44,6	2012	60,2	2133	58,7	1,2
Choque em cadeia	35	1,3	1	1,8	1	0,4	51	1,5	53	1,5	2,9
Colisão com fuga	29	1,1	0	0,0	1	0,4	31	0,9	32	0,9	0,0
Outras situações	67	2,5	0	0,0	10	4,3	90	2,7	100	2,8	0,0
C/ veic./obst. faixa rodag.	84	3,2	0	0,0	8	3,4	109	3,3	117	3,2	0,0
Colisão frontal	418	15,8	11	19,6	44	18,9	636	19,0	691	19,0	2,6
Colisão lateral	556	21,0	4	7,1	31	13,3	733	21,9	768	21,2	0,7
Colisão traseira	275	10,4	1	1,8	9	3,9	362	10,8	372	10,2	0,4
Despiste	734	27,7	25	44,6	63	27,0	917	27,4	1005	27,7	3,4
Com capotamento	164	6,2	7	12,5	16	6,9	225	6,7	248	6,8	4,3
C/ colisão veic. imobil/obst	113	4,3	4	7,1	11	4,7	146	4,4	161	4,4	3,5
Com dispositivo retenção	33	1,2	0	0,0	5	2,1	40	1,2	45	1,2	0,0
Com fuga	3	0,1	0	0,0	0	0,0	3	0,1	3	0,1	0,0
C/ transp. disp. ret. lateral	29	1,1	1	1,8	2	0,9	39	1,2	42	1,2	3,4
Sem dispositivo retenção	45	1,7	4	7,1	6	2,6	53	1,6	63	1,7	8,9
Despiste simples	347	13,1	9	16,1	23	9,9	411	12,3	443	12,2	2,6
Total	2653	100,0	56	100,0	233	100,0	3342	100,0	3631	100,0	2,1

8. Acidentes e vítimas segundo a localização

	Acidentes c/ vítimas		Vítimas mortais		Feridos graves		Feridos leves		Total de vítimas		Índice de gravidade
		%		%		%		%		%	
Dentro localidades	2358	88,9	51	91,1	206	88,4	2951	88,3	3208	88,4	2,2
Fora localidades	295	11,1	5	8,9	27	11,6	391	11,7	423	11,6	1,7
Total	2653	100,0	56	100,0	233	100,0	3342	100,0	3631	100,0	2,1

9. Acidentes e vítimas segundo o tipo de via

	Acidentes c/ vítimas		Vítimas mortais		Feridos graves		Feridos leves		Total de vítimas		Índice de gravidade
		%		%		%		%		%	
Auto-Estrada	109	4,1	0	0,0	7	3,0	138	4,1	145	4,0	0,0
Arruamento	1341	50,5	18	32,1	114	48,9	1595	47,7	1727	47,6	1,3
Estrada Municipal	177	6,7	5	8,9	17	7,3	212	6,3	234	6,4	2,8
Estrada Nacional	907	34,2	27	48,2	80	34,3	1255	37,6	1362	37,5	3,0
It. Complementar	1	0,0	0	0,0	0	0,0	2	0,1	2	0,1	0,0
Outras ⁽¹⁾	118	4,4	6	10,7	15	6,4	140	4,2	161	4,4	5,1
Total	2653	100,0	56	100,0	233	100,0	3342	100,0	3631	100,0	2,1

⁽¹⁾ Inclui estradas regionais, florestais, pontes e restantes vias

10. Acidentes e vítimas segundo o concelho

	Acidentes c/ vítimas		Vítimas mortais		Feridos graves		Feridos leves		Total de vítimas		Índice de grav.
		%		%		%		%		%	
Amares	75	2,8	2	3,6	5	2,1	86	2,6	93	2,6	2,7
Barcelos	332	12,5	11	19,6	28	12,0	413	12,4	452	12,4	3,3
Braga	542	20,4	4	7,1	58	24,9	654	19,6	716	19,7	0,7
Cab. de Basto	42	1,6	1	1,8	0	0,0	55	1,6	56	1,5	2,4
Celorico de Basto	49	1,8	0	0,0	5	2,1	64	1,9	69	1,9	0,0
Esposende	165	6,2	5	8,9	10	4,3	261	7,8	276	7,6	3,0
Fafe	149	5,6	3	5,4	20	8,6	186	5,6	209	5,8	2,0
Guimarães	446	16,8	9	16,1	44	18,9	531	15,9	584	16,1	2,0
Póvoa de Lanhoso	94	3,5	5	8,9	9	3,9	115	3,4	129	3,6	5,3
Terras de Bouro	21	0,8	0	0,0	3	1,3	22	0,7	25	0,7	0,0
Vieira do Minho	41	1,5	2	3,6	7	3,0	48	1,4	57	1,6	4,9
V. N. de Famalicão	473	17,8	12	21,4	28	12,0	617	18,5	657	18,1	2,5
Vila Verde	158	6,0	2	3,6	9	3,9	207	6,2	218	6,0	1,3
Vizela	66	2,5	0	0,0	7	3,0	83	2,5	90	2,5	0,0
Total	2653	100,0	56	100,0	233	100,0	3342	100,0	3631	100,0	2,1

11. Listagem dos acidentes com mortos e/ou feridos graves

Concelho	Datahora	M*	FG*	Via	km	Natureza
Amares	2008-05-09 12:30	0	1	EN308	51,500	Atropelamento de peões
Amares	2008-07-12 16:30	0	1	EN308	56,300	Col. c/veic./obst.f. rodagem
Amares	2008-04-06 16:15	0	1	EM1243		Col. lat.l c/outro veic. mov.
Amares	2008-01-13 06:15	1	0	R S MIGUEL 105		Despiste simples
Amares	2008-02-08 20:45	0	1	EM1253		Colisão frontal
Amares	2008-02-10 11:45	1	0	EN205-3	7,000	Despiste simples
Amares	2008-08-02 05:20	0	1	EN308	51,800	Col. tras. c/ outro veic.mov.
Barcelos	2008-01-02 07:25	0	1	EN204	27,650	Atropelamento de peões
Barcelos	2008-03-31 10:10	0	1	LUG DAS PONTES		Colisão com fuga
Barcelos	2008-03-12 14:30	1	0	EN204	22,800	Atropelamento de peões
Barcelos	2008-06-15 07:30	1	0	EN204	28,570	Atropelamento de peões
Barcelos	2008-11-11 11:00	0	1	EN205-4	22,050	Atropelamento de peões
Barcelos	2008-10-31 20:30	0	1	LUGAR BARREIROS TV DA CERIMONIA		Atropelamento de peões
Barcelos	2008-12-23 09:30	0	1	BARCELINHOS		Atropelamento de peões
Barcelos	2008-11-29 19:15	1	0	R AMIAIS		Atropelamento de peões
Barcelos	2008-02-21 14:00	0	1	LUGAR MONTE		Atropelamento de peões
Barcelos	2008-02-05 02:00	0	1	R JOÃO PAULO II 13		Atropelamento de peões
Barcelos	2008-03-18 22:00	0	1	LUG DE SANHE VILA COVA		Col. c/veic./obst.f. rodagem
Barcelos	2008-09-20 20:50	1	0	EM306	47,500	Col. lat.l c/outro veic. mov.
Barcelos	2008-06-13 22:45	0	1	EN103	9,800	Col. lat.l c/outro veic. mov.
Barcelos	2008-08-07 11:00	0	1	EN204	26,350	Col. lat.l c/outro veic. mov.
Barcelos	2008-06-23 20:00	0	1	EN205	10,900	Col. lat.l c/outro veic. mov.
Barcelos	2008-01-24 13:20	0	1	LG ESPREGUEIRA		Col. lat.l c/outro veic. mov.
Barcelos	2008-05-14 13:40	0	1	LUGAR SEIXOS		Col. lat.l c/outro veic. mov.
Barcelos	2008-05-06 07:10	1	0	EN103	19,770	Col. tras. c/ outro veic.mov.
Barcelos	2008-03-20 11:00	0	2	EN204	27,400	Col. tras. c/ outro veic.mov.
Barcelos	2008-08-01 16:00	0	1	EN103	19,400	Col. tras. c/ outro veic.mov.
Barcelos	2008-10-30 18:13	1	1	EM306		Colisão frontal
Barcelos	2008-06-02 08:10	0	1	EM306	64,100	Colisão frontal
Barcelos	2008-04-26 08:05	1	0	EN103	31,150	Colisão frontal
Barcelos	2008-12-19 08:55	0	1	EN103-1	7,800	Colisão frontal
Barcelos	2008-12-05 13:20	0	1	EN205	20,600	Colisão frontal
Barcelos	2008-08-02 20:45	1	0	R S VICENTE		Colisão frontal
Barcelos	2008-03-16 23:15	1	0	R DA ESTRADA		Colisão frontal
Barcelos	2008-07-25 23:30	1	0	EN103	9,170	Despiste c/col. c/veic. imobil./obst.
Barcelos	2008-12-28 02:15	0	1	EN103	12,940	Despiste c/col. c/veic. imobil./obst.
Barcelos	2008-04-26 11:15	0	1	R DO BARREIRO		Despiste c/col. c/veic. imobil./obst.
Barcelos	2008-08-26 17:50	1	0	EM306	0,645	Despiste c/capotamento
Barcelos	2008-08-24 08:00	0	1	EN103	9,150	Despiste c/capotamento
Barcelos	2008-05-25 23:00	0	1	LG DO HOSPITAL		Despiste c/capotamento
Barcelos	2008-12-26 18:30	0	1	EM306	49,100	Despiste simples
Barcelos	2008-03-22 12:00	0	1	EN103	12,935	Despiste simples
Barcelos	2008-12-26 05:45	0	1	EN103	12,875	Despiste simples
Barcelos	2008-02-27 21:40	0	1	EN103	32,450	Atropelamento de peões
Braga	2008-05-21 23:14	0	1	R S MARTINHO		Atropelamento de peões
Braga	2008-12-03 23:15	0	1	R CIDADE DO PORTO		Atropelamento de peões
Braga	2008-05-16 13:30	0	1	EN101	88,100	Col. c/veic./obst.f. rodagem
Braga	2008-11-08 19:30	0	1	EN14	42,050	Col. c/veic./obst.f. rodagem
Braga	2008-11-28 01:30	0	1	EN101	85,700	Col. c/veic./obst.f. rodagem

* M=mortos; FG=feridos graves

Concelho	Datahora	M*	FG*	Via	km	Natureza
Braga	2008-08-08 18:15	0	1	EM562	4,400	Col. lat.I c/outro veíc. mov.
Braga	2008-01-03 07:30	0	1	EN201	62,800	Col. lat.I c/outro veíc. mov.
Braga	2008-12-06 14:20	0	1	EN101	94,645	Col. lat.I c/outro veíc. mov.
Braga	2008-11-25 13:00	0	1	R LUIS ANTONIO CORREIA		Col. lat.I c/outro veíc. mov.
Braga	2008-03-13 14:10	0	1	LG S JOAO DO PORTO		Col. lat.I c/outro veíc. mov.
Braga	2008-03-09 03:00	0	1	AV FREI BARTOLOMEU DOS MARTIRES 185		Col. lat.I c/outro veíc. mov.
Braga	2008-09-24 19:40	0	1	R PADRE CRUZ 298		Col. lat.I c/outro veíc. mov.
Braga	2008-09-30 19:20	0	1	R BARREIROS 23		Col. lat.I c/outro veíc. mov.
Braga	2008-07-08 08:00	0	1	AV DOS LUSIADAS		Col. tras. c/ outro veíc.mov.
Braga	2008-04-13 17:00	0	1	AV PADRE JULIO AUGUSTO		Col. tras. c/ outro veíc.mov.
Braga	2008-10-27 12:00	0	1	LUGAR GOMES		Colisão frontal
Braga	2008-07-18 18:30	0	1	R JOSE ANTONIO CRUZ		Colisão frontal
Braga	2008-12-24 07:32	0	1	R CONSELHEIRO JANUARIO		Colisão frontal
Braga	2008-11-22 02:30	0	1	RECTA DO FEITAL 2		Colisão frontal
Braga	2008-03-15 14:00	0	1	R DE CIMÃES		Colisão frontal
Braga	2008-10-26 16:00	0	1	AV IMAC. CONCEICAO 410		Despiste c/col. c/veíc. imobil./obst.
Braga	2008-03-30 07:30	1	0	VARIANTE REAL 14		Despiste c/col. c/veíc. imobil./obst.
Braga	2008-11-14 22:40	0	1	R JOSE LOPES SILVA GRANJA 49		Despiste c/col. c/veíc. imobil./obst.
Braga	2008-06-30 00:30	0	1	PC S JOSE 18		Despiste c/col. c/veíc. imobil./obst.
Braga	2008-12-30 13:30	1	0	R OUTEIRAL		Despiste c/capotamento
Braga	2008-05-01 03:25	1	1	AV FREI MARTIRES		Despiste c/capotamento
Braga	2008-12-30 04:00	0	1	VAR-14		Despiste c/capotamento
Braga	2008-05-25 21:25	1	0	EN14	41,465	Despiste simples
Braga	2008-09-28 06:00	0	1	EN14		Despiste simples
Braga	2008-01-12 04:45	0	1	AV JOÃO PAULO II 42		Despiste simples
Braga	2008-08-11 13:30	0	1	R DR BENTO MARTIND JUNIOR 130		Despiste simples
Braga	2008-10-05 12:50	0	1	Variante		Despiste c/ dispositivo de retenção.
Braga	2008-10-31 07:20	0	2	Variante		Despiste c/ dispositivo de retenção.
Braga	2008-12-29 20:40	0	1	EN103		Atropelamento com fuga
Braga	2008-11-21 19:30	0	1	R NOVA COUTEIRO 176		Atropelamento com fuga
Braga	2008-03-09 01:00	0	1	EN14	37,800	Atropelamento de peões
Braga	2008-09-16 17:30	0	1	EN101		Atropelamento de peões
Braga	2008-07-09 16:30	0	1	EN101		Atropelamento de peões
Braga	2008-08-29 21:00	0	1	PR CONDESTAVEL		Atropelamento de peões
Braga	2008-08-29 23:00	0	1	R CIDADE PORTO		Atropelamento de peões
Braga	2008-08-18 15:20	0	1	AV JOAO XXI		Atropelamento de peões
Braga	2008-08-19 11:15	0	1	R DEVESA 14		Atropelamento de peões
Braga	2008-07-11 12:55	0	1	R S DOMINGOS 12		Atropelamento de peões
Braga	2008-10-20 07:30	0	1	R ENG JOAO TEIXEIRA SILVA		Atropelamento de peões
Braga	2008-10-29 13:40	0	1	AV PADRE JULIO FRAGATA		Atropelamento de peões
Braga	2008-07-03 17:50	0	1	R CAIRES		Atropelamento de peões
Braga	2008-06-30 20:30	0	1	R FEIRA		Atropelamento de peões
Braga	2008-11-21 18:40	0	1	AV IMACULADA 177		Atropelamento de peões
Braga	2008-11-28 18:50	0	1	R FEIRA		Atropelamento de peões
Braga	2008-11-05 09:30	0	1	R JAIME SOUTO MAYM 55		Atropelamento de peões
Braga	2008-11-14 16:25	0	1	R NAIS 275		Atropelamento de peões
Braga	2008-01-02 17:45	0	1	AV CONDE D HENRIQUE		Atropelamento de peões
Braga	2008-02-16 16:30	0	1	R BOUÇA		Atropelamento de peões

* M=mortos; FG=feridos graves

Concelho	Datahora	M*	FG*	Via	km	Natureza
Braga	2008-04-12 20:05	0	1	AV JOAO PAULO II		Atropelamento de peões
Braga	2008-04-02 14:35	0	1	R FEIRA		Atropelamento de peões
Braga	2008-03-07 22:45	0	1	TUNEL AV DA LIBERDADE		Atropelamento de peões
Braga	2008-04-25 10:05	0	1	AV LIBERDADE		Atropelamento de peões
Braga	2008-05-09 14:00	0	1	R S DOMINGOS		Atropelamento de peões
Braga	2008-03-24 18:45	0	1	R D JOSE VILAÇA		Atropelamento de peões
Braga	2008-09-19 11:15	0	1	TV CAIRES		Atropelamento de peões
Cab. Basto	2008-11-08 20:45	1	0	EN206	74,904	Despiste c/col. c/veíc. imobil./obst.
Cel.de Basto	2008-01-13 13:45	0	2	A7	68,000	Despiste c/capotamento
Cel.de Basto	2008-07-16 18:15	0	1	Estrada Municipal		Colisão frontal
Cel.de Basto	2008-03-21 15:00	0	1	Estrada Municipal		Atropelamento de peões
Cel.de Basto	2008-07-14 23:45	0	1	VAR-TAMEGA		Col. c/veic./obst.f. rodagem
Esposende	2008-11-18 08:40	1	0	EN103	5,100	Atropelamento de peões
Esposende	2008-01-23 11:00	1	0	Variante		Atropelamento de peões
Esposende	2008-05-21 02:30	1	0	Variante		Atropelamento de peões
Esposende	2008-01-20 20:30	0	2	EN13	43,900	Col. lat.l c/outro veíc. mov.
Esposende	2008-06-15 10:30	1	0	EN103-1	11,850	Colisão frontal
Esposende	2008-12-17 13:30	0	1	LG S ROQUE 5		Colisão c/outras situações
Esposende	2008-11-02 21:00	0	2	R DOS COMBATENTES		Colisão frontal
Esposende	2008-07-11 02:00	0	1	EN13	52,780	Despiste c/col. c/veíc. imobil./obst.
Esposende	2008-12-26 16:20	0	1	MONTE DE FARO		Despiste c/capotamento
Esposende	2008-12-18 19:00	0	1	EN103-1	10,470	Despiste simples
Esposende	2008-07-25 00:50	0	1	R ESTRADA		Despiste simples
Esposende	2008-09-18 11:00	1	1	EN103	7,100	Colisão frontal
Fafe	2008-02-07 01:00	0	1	R ALIADOS 506		Atropelamento com fuga
Fafe	2008-07-12 16:00	0	1	R STO ANTONIO 434		Despiste s/dispositivo de retenção
Fafe	2008-06-09 17:00	0	1	AV BRASIL		Atropelamento de peões
Fafe	2008-10-13 19:30	0	1	R ALIADOS		Atropelamento de peões
Fafe	2008-10-01 05:40	1	1	EM617		Col. lat.l c/outro veíc. mov.
Fafe	2008-03-16 06:55	0	1	ZONA INDUSTRIAL SOCORRO		Col. tras. c/ outro veíc.mov.
Fafe	2008-11-10 13:45	0	1	EN207	48,450	Colisão frontal
Fafe	2008-08-03 21:30	0	1	R BUGIO 131		Colisão frontal
Fafe	2008-02-22 20:10	0	2	R PINHEIRINHO		Colisão frontal
Fafe	2008-04-14 09:00	0	1	R FONTE CANA		Colisão frontal
Fafe	2008-07-15 18:00	0	1	R NOVA		Colisão frontal
Fafe	2008-09-27 16:20	0	1	R IGREJA		Colisão frontal
Fafe	2008-11-10 16:30	0	1	R NOVA SRA NEVES		Despiste c/capotamento
Fafe	2008-11-30 16:15	0	1	EN207	57,150	Despiste simples
Fafe	2008-03-01 20:10	0	2	R SÃO JOÃO		Despiste simples
Fafe	2008-04-15 20:00	1	0	R DO VALONGOS		Despiste simples
Fafe	2008-11-29 00:00	1	0	URBANA		Despiste simples
Fafe	2008-09-04 09:05	0	2	R PICA ALEM		Colisão c/outras situações
Fafe	2008-09-13 20:00	0	1	EN101	121,950	Atropelamento de peões
Guimarães	2008-03-27 13:10	0	1	EN310	7,100	Atropelamento de peões
Guimarães	2008-10-10 18:40	0	1	EN206	35,500	Atropelamento de peões
Guimarães	2008-11-22 18:20	0	1	EN101	103,400	Atropelamento de peões
Guimarães	2008-10-13 09:45	0	1	ALMD DR ALFREDO PIMENTA		Atropelamento de peões
Guimarães	2008-10-22 09:45	0	1	ALMD S DAMASO		Atropelamento de peões
Guimarães	2008-06-23 09:15	1	1	R CASAS NOVAS		Atropelamento de peões
Guimarães	2008-12-23 18:00	0	1	TV ARQUINHO		Atropelamento de peões

* M=mortos; FG=feridos graves

Concelho	Datahora	M*	FG*	Via	km	Natureza
Guimarães	2008-11-27 18:30	1	0	R ALMAS		Atropelamento de peões
Guimarães	2008-01-26 14:30	0	1	TV PONTUGUEDE		Atropelamento de peões
Guimarães	2008-03-12 09:05	0	1	R CRUZ DA ARGOLA		Atropelamento de peões
Guimarães	2008-04-04 12:30	0	1	R S FRANCISCO		Atropelamento de peões
Guimarães	2008-05-07 19:00	0	1	R MONTE DE INSUA 519		Atropelamento de peões
Guimarães	2008-12-27 17:45	0	1	R ROMULO DE CARVALHO		Atropelamento de peões
Guimarães	2008-11-03 14:50	1	0	R ORLANDO RODRIGUES		Atropelamento de peões
Guimarães	2008-11-06 09:20	0	1	AV CONDE MARGARIDE 392		Atropelamento de peões
Guimarães	2008-03-02 08:15	0	2	VIM	5,800	Atropelamento de peões
Guimarães	2008-10-03 12:05	0	1	R CAMOES		Colisão choque em cadeia
Guimarães	2008-08-06 15:25	0	1	VALENTE CREIXOMIL		Col. c/veic./obst.f. rodagem
Guimarães	2008-10-24 09:00	0	1	R STA EULALIA		Col. c/veic./obst.f. rodagem
Guimarães	2008-10-21 12:05	0	1	R RABATA 1003		Col. lat.l c/outro veic. mov.
Guimarães	2008-04-01 22:15	1	0	R CRUZ DE ARGOLA		Col. lat.l c/outro veic. mov.
Guimarães	2008-02-18 09:50	0	1	EN105	33,500	Colisão frontal
Guimarães	2008-04-27 00:30	1	2	EN105	41,264	Colisão frontal
Guimarães	2008-06-30 14:10	0	1	EN105	40,000	Colisão frontal
Guimarães	2008-11-07 17:55	0	1	EN310	27,000	Colisão frontal
Guimarães	2008-11-10 11:24	1	0	R ESCOLAS		Colisão frontal
Guimarães	2008-05-09 08:45	0	1	R SALGUEIRAL		Colisão frontal
Guimarães	2008-05-03 08:45	0	1	R S TIAGO		Colisão frontal
Guimarães	2008-07-04 20:35	0	2	URBANA		Colisão frontal
Guimarães	2008-07-13 16:00	0	2	EM309		Despiste c/col. c/veic. Imob/obst.
Guimarães	2008-10-19 19:00	1	0	EN105	41,700	Despiste c/col. c/veic. Imob/obst.
Guimarães	2008-05-24 20:30	0	1	R PONTE 3		Despiste c/col. c/veic. Imob/obst.
Guimarães	2008-02-02 20:15	0	1	VIM	9,000	Despiste c/col. c/veic. Imob/obst.
Guimarães	2008-03-29 03:10	0	1	A7	35,825	Despiste c/capotamento
Guimarães	2008-11-06 07:20	0	2	AV RIO JANEIRO		Despiste c/capotamento
Guimarães	2008-06-03 19:15	1	0	VIM	10,000	Despiste c/capotamento
Guimarães	2008-07-29 03:13	0	1	EN105	36,200	Desp. c/transp.disp. ret. lateral
Guimarães	2008-07-12 23:00	0	1	EN105	34,800	Despiste simples
Guimarães	2008-07-01 16:30	0	1	R 24 JUNHO 2075		Despiste simples
Guimarães	2008-01-13 01:40	0	2	R 24 JULHO		Despiste simples
Guimarães	2008-11-07 10:15	0	1	EM583		Colisão c/outras situações
Guimarães	2008-05-25 14:45	0	2	EN105	39,650	Colisão c/outras situações
Guimarães	2008-08-02 04:10	1	1	R S CIPRIANO		Despiste s/disp. de retenção
P. Lanhoso	2008-04-05 22:05	0	1	EN205	69,500	Atropelamento de peões
P. Lanhoso	2008-09-30 06:40	1	0	EN103	48,800	Atropelamento de peões
P. Lanhoso	2008-06-24 00:45	0	1	EN205	68,000	Atropelamento de peões
P. Lanhoso	2008-02-18 09:55	0	1	EN103	61,932	Col. lat.l c/outro veic. mov.
P. Lanhoso	2008-10-30 09:20	1	1	EN205	62,600	Colisão frontal
P. Lanhoso	2008-08-09 16:50	0	1	LOTEAMENTO CASA NOVA		Despiste s/disp. de retenção
P. Lanhoso	2008-08-22 03:00	1	1	EM591		Despiste c/capotamento
P. Lanhoso	2008-03-15 20:50	0	1	EN205	55,100	Despiste c/capotamento
P. Lanhoso	2008-08-04 13:15	1	0	Outra Via		Despiste c/capotamento
P. Lanhoso	2008-04-25 22:00	1	0	EN310	4,700	Despiste simples
P. Lanhoso	2008-07-12 15:30	0	1	Outra Via		Despiste simples
P. Lanhoso	2008-11-26 12:50	0	1	EN310	2,300	Colisão frontal
T. Bouro	2008-01-17 10:00	0	1	EN205-3	12,600	Colisão frontal
T. Bouro	2008-05-16 15:30	0	1	EM536		Despiste simples

* M=mortos; FG=feridos graves

Concelho	Datahora	M*	FG*	Via	km	Natureza
T. Bouro	2008-04-06 16:30	0	1	EN307	39,770	Colisão frontal
V. do Minho	2008-02-29 17:30	0	1	EN103	67,020	Atropelamento de peões
V. do Minho	2008-04-10 13:24	0	1	EM599		Col. lat.I c/outro veíc. mov.
V. do Minho	2008-12-01 09:30	0	1	EM526		Col. lat.I c/outro veíc. mov.
V. do Minho	2008-03-05 11:15	0	1	EM526		Colisão frontal
V. do Minho	2008-07-20 15:40	2	1	EN304	94,877	Despiste simples
V. do Minho	2008-02-10 17:04	0	2	EN205	89,700	Despiste c/ disp. de retenção.
V.N.Famalicão	2008-10-17 06:45	1	0	R INDUSTRIA 552		Atropelamento de peões
V.N.Famalicão	2008-12-29 12:50	0	3	R FABRICA		Colisão c/outras situações
V.N.Famalicão	2008-10-30 09:30	0	1	R JOSE FREITAS DIAS C/ R JOSE AUGUSTO VIEIRA R ANTONIO CEREJEIRA DA SILVA		Colisão c/outras situações
V.N.Famalicão	2008-06-14 20:30	0	1			Despiste simples
V.N.Famalicão	2008-12-28 20:50	0	1	AV 25 ABRIL		Despiste simples
V.N.Famalicão	2008-07-06 00:45	1	0	VIM		Desp. c/transp.disp. ret. lateral
V.N.Famalicão	2008-02-22 03:15	0	1	EN206	24,800	Desp. c/transp.disp. ret. lateral
V.N.Famalicão	2008-03-23 18:30	0	2	A7	29,400	Despiste c/capotamento
V.N.Famalicão	2008-01-17 12:25	0	1	A7	23,275	Despiste c/capotamento
V.N.Famalicão	2008-01-09 21:40	1	0	EN206	13,000	Despiste c/capotamento
V.N.Famalicão	2008-02-02 22:30	0	1	R NUNO SIMÕES		Desp. c/col. c/veíc. imob/obst.
V.N.Famalicão	2008-03-08 20:50	0	1	AV D AFONSO HENRIQUES PONTE ILUMINACAO PUBLICA 10		Colisão frontal
V.N.Famalicão	2008-08-18 21:32	0	1			Colisão frontal
V.N.Famalicão	2008-12-27 00:45	2	1	EN204-5	3,143	Colisão frontal
V.N.Famalicão	2008-06-15 18:25	0	1	EN14	36,000	Colisão frontal
V.N.Famalicão	2008-04-23 07:55	0	1	EN14	36,200	Colisão frontal
V.N.Famalicão	2008-11-05 20:30	1	0	EN14		Atropelamento de peões
V.N.Famalicão	2008-11-28 08:20	0	1	EN204	35,100	Atropelamento de peões
V.N.Famalicão	2008-08-14 19:15	0	1	AV PADRE MANUEL COSTA REGO		Atropelamento de peões
V.N.Famalicão	2008-08-22 02:15	3	3	EN14	35,950	Despiste s/dispo. de retenção
V.N.Famalicão	2008-10-02 10:15	0	1	AV 3 JULHO		Atropelamento de peões
V.N.Famalicão	2008-04-14 00:30	1	0	VAR. NASC. SUL NORTE		Atropelamento de peões
V.N.Famalicão	2008-04-21 08:00	1	0	AV DOS DESCOBRIMENTOS		Colisão choque em cadeia
V.N.Famalicão	2008-01-19 14:30	0	2	EN14	21,500	Col. lat.I c/outro veíc. mov.
V.N.Famalicão	2008-02-08 18:40	0	1	EN14	20,400	Col. lat.I c/outro veíc. mov.
V.N.Famalicão	2008-07-06 19:20	0	1	EN14	35,020	Col. lat.I c/outro veíc. mov.
V.N.Famalicão	2008-12-25 10:50	0	1	AV 3 JULHO		Col. lat.I c/outro veíc. mov.
V.N.Famalicão	2008-03-22 20:30	1	0	R ANDALUZ 383		Col. lat.I c/outro veíc. mov.
V.N.Famalicão	2008-05-31 12:00	0	1	A3	31,390	Col. tras. c/ outro veíc.mov.
Vila Verde	2008-09-26 10:30	0	1	R PROF MACHADO VILELA 73		Colisão frontal
Vila Verde	2008-11-20 08:30	1	0	EN201	54,180	Atropelamento de peões
Vila Verde	2008-08-03 18:30	0	2	Outra Via		Atropelamento de peões
Vila Verde	2008-04-12 11:45	0	1	EN101	83,300	Col. lat.I c/outro veíc. mov.
Vila Verde	2008-11-16 12:10	0	1	AV RIO		Col. lat.I c/outro veíc. mov.
Vila Verde	2008-10-19 20:25	0	1	EN201	42,100	Col. tras. c/ outro veíc.mov.
Vila Verde	2008-08-21 16:50	1	0	EN101	77,500	Despiste simples
Vila Verde	2008-03-27 19:20	0	1	EN101	80,800	Atropelamento de peões
Vila Verde	2008-11-08 01:00	0	1	EN205	39,300	Colisão frontal
Vila Verde	2008-08-06 12:30	0	1	EN201	51,144	Colisão frontal
Vizela	2008-08-14 09:30	0	1	EN207	12,200	Col. lat.I c/outro veíc. mov.
Vizela	2008-10-02 08:00	0	1	R SAUDADE		Col. lat.I c/outro veíc. mov.
Vizela	2008-02-15 19:30	0	1	VE		Col. lat.I c/outro veíc. mov.
Vizela	2008-11-15 15:10	0	1	R STA MARIA INFIAS		Colisão frontal
Vizela	2008-03-01 04:30	0	2	EN207-1	10,800	Despiste simples
Vizela	2008-04-17 21:00	0	1	VIM		Despiste simples
		56	233			

* M=mortos; FG=feridos graves

UTENTES

1. Vítimas segundo a categoria de utentes

	Vítimas mortais		Feridos graves		Feridos leves		Total de vítimas	
		%		%		%		%
Condutores	28	50,0	113	48,5	1970	58,9	2111	58,1
Passageiros	14	25,0	50	21,5	963	28,8	1027	28,3
Peões	14	25,0	70	30,0	409	12,2	493	13,6
Total	56	100,0	233	100,0	3342	100,0	3631	100,0

2. Vítimas segundo a categoria de veículo

	Vítimas mortais		Feridos graves		Feridos leves		Total de vítimas	
		%		%		%		%
Peões	14	25,0	70	30,0	409	12,2	493	13,6
Veíc.ligeiros*	22	39,3	99	42,5	2319	69,4	2440	67,2
Veíc. Pesados*	1	1,8	1	0,4	66	2,0	68	1,9
Velocípedes*	2	3,6	7	3,0	89	2,7	98	2,7
Ciclomotores*	7	12,5	19	8,2	229	6,9	255	7,0
Motociclos*	6	10,7	35	15,0	222	6,6	263	7,2
Outros	4	7,1	2	0,9	8	0,2	14	0,4
Total	56	100,0	233	100,0	3342	100,0	3631	100,0

* Condutores e passageiros

3. Vítimas segundo o grupo etário

	Vítimas mortais		Feridos graves		Feridos leves		Total de vítimas	
		%		%		%		%
<=14	1	1,8	16	6,9	269	8,0	286	7,9
15-19	5	8,9	29	12,4	334	10,0	368	10,1
20-24	8	14,3	18	7,7	453	13,6	479	13,2
25-29	7	12,5	28	12,0	376	11,3	411	11,3
30-34	4	7,1	16	6,9	358	10,7	378	10,4
35-39	2	3,6	12	5,2	303	9,1	317	8,7
40-44	5	8,9	25	10,7	237	7,1	267	7,4
45-49	3	5,4	15	6,4	247	7,4	265	7,3
50-54	5	8,9	15	6,4	222	6,6	242	6,7
55-59	2	3,6	7	3,0	137	4,1	146	4,0
60-64	4	7,1	14	6,0	113	3,4	131	3,6
65-69	4	7,1	7	3,0	92	2,8	103	2,8
70-74	2	3,6	11	4,7	102	3,1	115	3,2
>=75	4	7,1	20	8,6	96	2,9	120	3,3
Não def.	0	0,0	0	0,0	3	0,1	3	0,1
Total	56	100,0	233	100,0	3342	100,0	3631	100,0

