



AUTORIDADE NACIONAL  
SEGURANÇA RODOVIÁRIA

**Distrito de BRAGANÇA**

SINISTRALIDADE  
ANO de 2008

**Observatório de Segurança Rodoviária**

# ÍNDICE

<b>DEFINIÇÕES.....</b>	<b>3</b>
<b>EVOLUÇÃO 1999-2008.....</b>	<b>4</b>
1. Acidentes com vítimas.....	4
2. Vítimas.....	5
<b>ACIDENTES E VÍTIMAS.....</b>	<b>6</b>
1. Acidentes e vítimas: 2007/2008.....	6
2. Acidentes e vítimas por mês.....	6
3. Acidentes e vítimas segundo o dia da semana.....	7
4. Acidentes e vítimas segundo as condições de luminosidade.....	7
5. Acidentes e vítimas segundo a hora do dia.....	7
6. Acidentes e vítimas segundo os factores atmosféricos.....	8
7. Acidentes e vítimas segundo a natureza do acidente.....	8
8. Acidentes e vítimas segundo a localização.....	9
9. Acidentes e vítimas segundo o tipo de via.....	9
10. Acidentes e vítimas segundo o concelho.....	10
11. Listagem dos acidentes com mortos e/ou feridos graves.....	11
<b>UTENTES.....</b>	<b>13</b>
1. Vítimas segundo a categoria de utentes.....	13
2. Vítimas segundo a categoria de veículo.....	13
3. Vítimas segundo o grupo etário.....	13

# DEFINIÇÕES

## **Acidente**

Ocorrência na via pública ou que nela tenha origem envolvendo pelo menos um veículo, do conhecimento das entidades fiscalizadoras (GNR, GNR/BT e PSP) e da qual resultem vítimas e/ou danos materiais.

## **Acidentes com vítimas**

Acidente do qual resulte pelo menos uma vítima.

## **Acidente mortal**

Acidente do qual resulte pelo menos um morto.

## **Acidentes com feridos graves**

Acidente do qual resulte pelo menos um ferido grave, não tendo ocorrido qualquer morte.

## **Acidentes com feridos leves**

Acidente do qual resulte pelo menos um ferido leve e em que não se tenham registado mortos nem feridos graves.

## **Vítima**

Ser humano que em consequência de acidente sofra danos corporais.

## **Morto ou vítima mortal**

Vítima de acidente cujo óbito ocorra no local do evento ou no seu percurso até à unidade de saúde.

Para obter o número de mortos a 30 dias<sup>1</sup>, aplica-se a este valor um coeficiente de 1,14.

## **Ferido grave**

Vítima de acidente cujos danos corporais obriguem a um período de hospitalização superior a 24 horas.

## **Ferido leve**

Vítima de acidente que não seja considerada ferida grave.

## **Condutor**

Pessoa que detém o comando de um veículo ou animal na via pública.

## **Passageiro**

Pessoa afecta a um veículo na via pública e que não seja condutora.

## **Peão**

Pessoa que transita na via pública a pé e em locais sujeitos à legislação rodoviária. Consideram-se ainda peões todas as pessoas que conduzam à mão velocípedes ou ciclomotores de duas rodas sem carro atrelado ou carros de crianças ou de deficientes físicos.

## **Índice de gravidade**

Número de mortos por 100 acidentes com vítimas.

## **Indicador de gravidade**

$IG = 100 \times M + 10 \times FG + 3 \times FL$ , em que M é o número de mortos, FG o de feridos graves e FL o de feridos leves.

## **Ponto negro**

Lanço de estrada com o máximo de 200 metros de extensão, no qual se registou, pelo menos, 5 acidentes com vítimas, no ano em análise, e cuja soma de indicadores de gravidade é superior a 20.

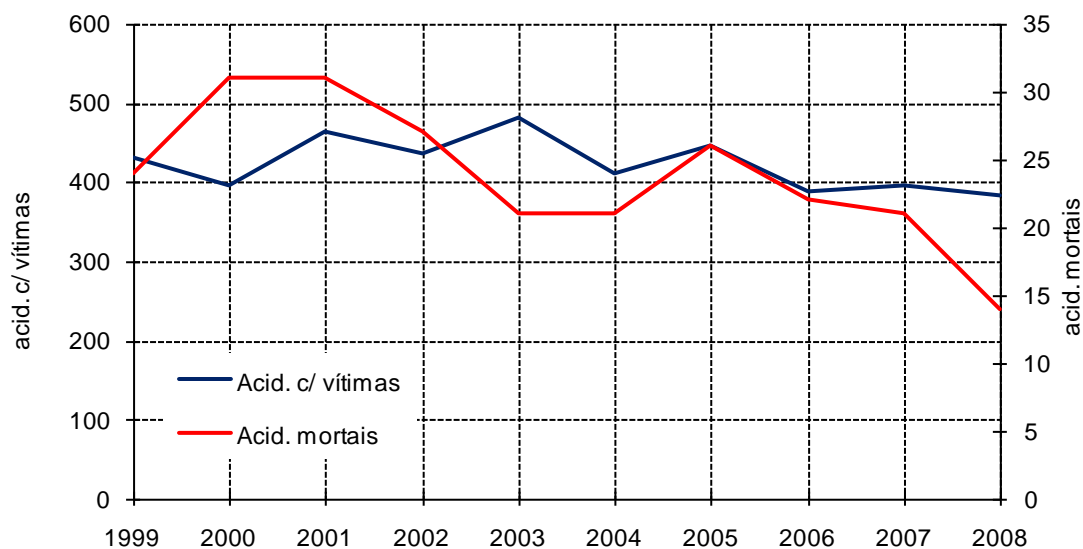
<sup>1</sup> Definição internacional (Convenção de Viena)

# EVOLUÇÃO 1999-2008

## 1. Acidentes com vítimas

	Acidentes com vítimas	Acidentes mortais	Acidentes c/ mortos e/ou f. graves	Índice de gravidade
1999	432	24	101	5,8
2000	395	31	106	10,1
2001	464	31	99	8,0
2002	435	27	72	7,1
2003	482	21	96	5,0
2004	411	21	65	5,1
2005	447	26	94	6,3
2006	388	22	76	5,9
2007	396	21	68	6,3
<b>2008</b>	<b>382</b>	<b>14</b>	<b>64</b>	<b>4,2</b>

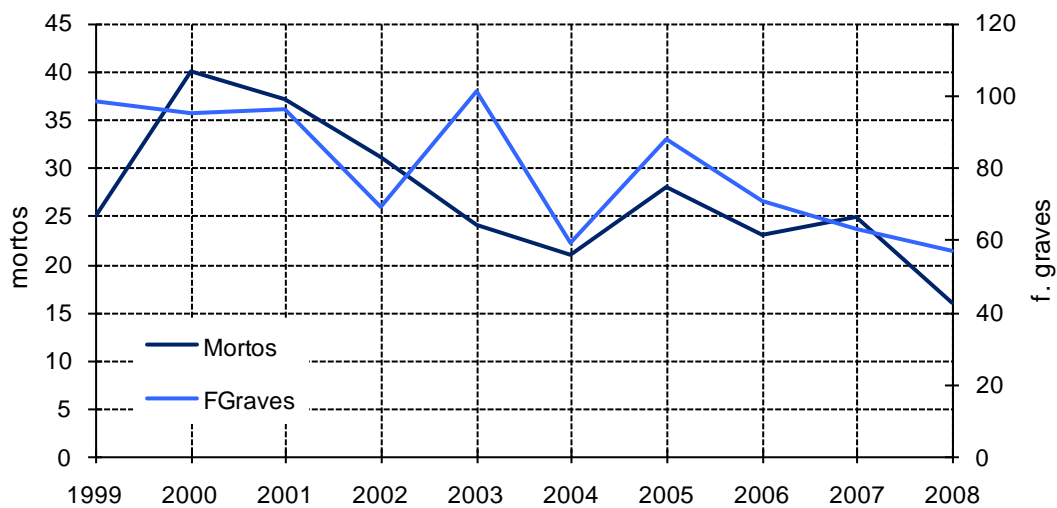
### Evolução dos acidentes com vítimas e acidentes mortais



## 2. Vítimas

	Vítimas mortais	Feridos graves	Feridos leves	Total vítimas
1999	25	98	504	627
2000	40	95	456	591
2001	37	96	558	691
2002	31	69	592	692
2003	24	101	581	706
2004	21	59	526	606
2005	28	88	538	654
2006	23	71	486	580
2007	25	63	463	551
<b>2008</b>	<b>16</b>	<b>57</b>	<b>484</b>	<b>557</b>

Evolução das vítimas mortais e feridos graves



# ACIDENTES E VÍTIMAS

## 1. Acidentes e vítimas: 2007/2008

	Acidentes c/ vítimas		Vítimas mortais		Feridos graves		Feridos leves		Total de vítimas		Índice de gravidade
		%*		%*		%*		%*		%*	
2007	396		25		63		463		551		6,3
2008	382	-3,5	16	-36,0	57	-9,5	484	4,5	557	1,1	4,2

\* Variação relativa ao ano anterior

## 2. Acidentes e vítimas por mês

	Acidentes c/ vítimas		Vítimas mortais		Feridos graves		Feridos leves		Total de vítimas		Índice de gravidade
		%		%		%		%		%	
Jan	17	4,5	1	6,3	2	3,5	14	2,9	17	3,1	5,9
Fev	26	6,8	0	0,0	10	17,5	23	4,8	33	5,9	0,0
Mar	34	8,9	3	18,8	4	7,0	57	11,8	64	11,5	8,8
Abr	26	6,8	2	12,5	7	12,3	27	5,6	36	6,5	7,7
Mai	45	11,8	1	6,3	4	7,0	60	12,4	65	11,7	2,2
Jun	40	10,5	3	18,8	2	3,5	61	12,6	66	11,8	7,5
Jul	33	8,6	0	0,0	8	14,0	39	8,1	47	8,4	0,0
Ago	54	14,1	3	18,8	12	21,1	68	14,0	83	14,9	5,6
Set	19	5,0	0	0,0	5	8,8	23	4,8	28	5,0	0,0
Out	27	7,1	0	0,0	1	1,8	35	7,2	36	6,5	0,0
Nov	27	7,1	0	0,0	0	0,0	37	7,6	37	6,6	0,0
Dez	34	8,9	3	18,8	2	3,5	40	8,3	45	8,1	8,8
<b>Total</b>	<b>382</b>	<b>100,0</b>	<b>16</b>	<b>100,0</b>	<b>57</b>	<b>100,0</b>	<b>484</b>	<b>100,0</b>	<b>557</b>	<b>100,0</b>	<b>4,2</b>

### 3. Acidentes e vítimas segundo o dia da semana

	Acidentes c/ vítimas		Vítimas mortais		Feridos graves		Feridos leves		Total de vítimas		Índice de gravidade
		%		%		%		%		%	
2ªFeira	51	13,4	1	6,3	2	3,5	66	13,6	69	12,4	2,0
3ªFeira	61	16,0	1	6,3	10	17,5	80	16,5	91	16,3	1,6
4ªFeira	46	12,0	4	25,0	9	15,8	45	9,3	58	10,4	8,7
5ªFeira	57	14,9	2	12,5	12	21,1	65	13,4	79	14,2	3,5
6ªFeira	50	13,1	3	18,8	4	7,0	70	14,5	77	13,8	6,0
Sábado	58	15,2	3	18,8	7	12,3	85	17,6	95	17,1	5,2
Domingo	59	15,4	2	12,5	13	22,8	73	15,1	88	15,8	3,4
<b>Total</b>	<b>382</b>	<b>100,0</b>	<b>16</b>	<b>100,0</b>	<b>57</b>	<b>100,0</b>	<b>484</b>	<b>100,0</b>	<b>557</b>	<b>100,0</b>	<b>4,2</b>

### 4. Acidentes e vítimas segundo as condições de luminosidade

	Acidentes c/ vítimas		Vítimas mortais		Feridos graves		Feridos leves		Total de vítimas		Índice de gravidade
		%		%		%		%		%	
Dia	281	73,6	9	56,3	44	77,2	359	74,2	412	74,0	3,2
Noite	90	23,6	6	37,5	10	17,5	113	23,3	129	23,2	6,7
Aurora ou crep.	11	2,9	1	6,3	3	5,3	12	2,5	16	2,9	9,1
<b>Total<sup>(1)</sup></b>	<b>382</b>	<b>100,0</b>	<b>16</b>	<b>100,0</b>	<b>57</b>	<b>100,0</b>	<b>484</b>	<b>100,0</b>	<b>557</b>	<b>100,0</b>	<b>4,2</b>

<sup>(1)</sup> Inclui não definidos

### 5. Acidentes e vítimas segundo a hora do dia

	Acidentes c/ vítimas		Vítimas mortais		Feridos graves		Feridos leves		Total de vítimas		Índice de gravidade
		%		%		%		%		%	
00-03	18	4,7	1	6,3	2	3,5	26	5,4	29	5,2	5,6
03-06	15	3,9	0	0,0	3	5,3	18	3,7	21	3,8	0,0
06-09	46	12,0	1	6,3	4	7,0	63	13,0	68	12,2	2,2
09-12	53	13,9	0	0,0	7	12,3	57	11,8	64	11,5	0,0
12-15	74	19,4	4	25,0	17	29,8	95	19,6	116	20,8	5,4
15-18	89	23,3	4	25,0	8	14,0	126	26,0	138	24,8	4,5
18-21	67	17,5	4	25,0	13	22,8	75	15,5	92	16,5	6,0
21-24	20	5,2	2	12,5	3	5,3	24	5,0	29	5,2	10,0
<b>Total</b>	<b>382</b>	<b>100,0</b>	<b>16</b>	<b>100,0</b>	<b>57</b>	<b>100,0</b>	<b>484</b>	<b>100,0</b>	<b>557</b>	<b>100,0</b>	<b>4,2</b>

## 6. Acidentes e vítimas segundo os factores atmosféricos

	Acidentes c/ vítimas		Vítimas mortais		Feridos graves		Feridos leves		Total de vítimas		Índice de gravidade
		%		%		%		%		%	
Bom tempo	287	75,1	11	68,8	49	86,0	354	73,1	414	74,3	3,8
Chuva	77	20,2	2	12,5	8	14,0	101	20,9	111	19,9	2,6
Outros <sup>(1)</sup>	17	4,5	2	12,5	0	0,0	29	6,0	31	5,6	11,8
<b>Total</b>	<b>382</b>	<b>100,0</b>	<b>16</b>	<b>100,0</b>	<b>57</b>	<b>100,0</b>	<b>484</b>	<b>100,0</b>	<b>557</b>	<b>100,0</b>	<b>4,2</b>

<sup>(1)</sup> Inclui granizo, neve, nevoeiro, nuvem de fumo e vento forte e não definidos

## 7. Acidentes e vítimas segundo a natureza do acidente

	Acidentes c/ vítimas		Vítimas mortais		Feridos graves		Feridos leves		Total de vítimas		Índ. grav.
		%		%		%		%		%	
<b>Atropelamento</b>	<b>51</b>	<b>13,4</b>	<b>2</b>	<b>12,5</b>	<b>8</b>	<b>14,0</b>	<b>43</b>	<b>8,9</b>	<b>53</b>	<b>9,5</b>	<b>3,9</b>
Atrop. com fuga	3	0,8	0	0,0	0	0,0	3	0,6	3	0,5	0,0
Atrop. de animais	4	1,0	0	0,0	0	0,0	5	1,0	5	0,9	0,0
Atrop. de peões	44	11,5	2	12,5	8	14,0	35	7,2	45	8,1	4,5
<b>Colisão</b>	<b>128</b>	<b>33,5</b>	<b>6</b>	<b>37,5</b>	<b>17</b>	<b>29,8</b>	<b>200</b>	<b>41,3</b>	<b>223</b>	<b>40,0</b>	<b>4,7</b>
Choque em cadeia	4	1,0	0	0,0	1	1,8	4	0,8	5	0,9	0,0
Colisão com fuga	1	0,3	0	0,0	0	0,0	1	0,2	1	0,2	0,0
Outras situações	4	1,0	0	0,0	0	0,0	6	1,2	6	1,1	0,0
Com veíc/obst.faixa rodag.	7	1,8	0	0,0	1	1,8	7	1,4	8	1,4	0,0
Colisão frontal	41	10,7	4	25,0	8	14,0	82	16,9	94	16,9	9,8
Colisão lateral	54	14,1	2	12,5	6	10,5	76	15,7	84	15,1	3,7
Colisão traseira	17	4,5	0	0,0	1	1,8	24	5,0	25	4,5	0,0
<b>Despiste</b>	<b>203</b>	<b>53,1</b>	<b>8</b>	<b>50,0</b>	<b>32</b>	<b>56,1</b>	<b>241</b>	<b>49,8</b>	<b>281</b>	<b>50,4</b>	<b>3,9</b>
Com capotamento	80	20,9	4	25,0	13	22,8	95	19,6	112	20,1	5,0
Com colisão c/ veíc. imobil./obst.	19	5,0	0	0,0	3	5,3	26	5,4	29	5,2	0,0
Com dispositivo retenção	4	1,0	0	0,0	2	3,5	4	0,8	6	1,1	0,0
C/ transp.disp. ret. lateral	11	2,9	1	6,3	0	0,0	16	3,3	17	3,1	9,1
Sem dispositivo retenção	14	3,7	1	6,3	2	3,5	19	3,9	22	3,9	7,1
Despiste simples	75	19,6	2	12,5	12	21,1	81	16,7	95	17,1	2,7
<b>Total</b>	<b>382</b>	<b>100,0</b>	<b>16</b>	<b>100,0</b>	<b>57</b>	<b>100,0</b>	<b>484</b>	<b>100,0</b>	<b>557</b>	<b>100,0</b>	<b>4,2</b>



## 8. Acidentes e vítimas segundo a localização

	Acidentes c/ vítimas		Vítimas mortais		Feridos graves		Feridos leves		Total de vítimas		Índice de gravidade
		%		%		%		%		%	
Dentro localidades	160	41,9	3	18,8	26	45,6	182	37,6	211	37,9	1,9
Fora localidades	222	58,1	13	81,3	31	54,4	302	62,4	346	62,1	5,9
<b>Total</b>	<b>382</b>	<b>100,0</b>	<b>16</b>	<b>100,0</b>	<b>57</b>	<b>100,0</b>	<b>484</b>	<b>100,0</b>	<b>557</b>	<b>100,0</b>	<b>4,2</b>

## 9. Acidentes e vítimas segundo o tipo de via

	Acidentes c/ vítimas		Vítimas mortais		Feridos graves		Feridos leves		Total de vítimas		Índice de gravidade
		%		%		%		%		%	
Arruamento	116	30,4	1	6,3	21	36,8	122	25,2	144	25,9	0,9
Estrada Municipal	46	12,0	3	18,8	10	17,5	54	11,2	67	12,0	6,5
Estrada Nacional	169	44,2	7	43,8	20	35,1	240	49,6	267	47,9	4,1
It. Principal	40	10,5	3	18,8	4	7,0	55	11,4	62	11,1	7,5
Outras <sup>(1)</sup>	11	2,9	2	12,5	2	3,5	13	2,7	17	3,1	18,2
<b>Total</b>	<b>382</b>	<b>100,0</b>	<b>16</b>	<b>100,0</b>	<b>57</b>	<b>100,0</b>	<b>484</b>	<b>100,0</b>	<b>557</b>	<b>100,0</b>	<b>4,2</b>

<sup>(1)</sup> Inclui estradas regionais, florestais, pontes, variantes e restantes vias

## 10. Acidentes e vítimas segundo o concelho

	Acidentes c/ vítimas		Vítimas mortais		Feridos graves		Feridos leves		Total de vítimas		Índice de grav.
		%		%		%		%		%	
Alfandega da Fé	17	4,5	0	0,0	4	7,0	17	3,5	21	3,8	0,0
Bragança	104	27,2	4	25,0	10	17,5	129	26,7	143	25,7	3,8
Car. de Ansiães	15	3,9	0	0,0	1	1,8	19	3,9	20	3,6	0,0
Freixo Esp. a Cinta	6	1,6	2	12,5	1	1,8	3	0,6	6	1,1	33,3
M. de Cavaleiros	54	14,1	2	12,5	6	10,5	77	15,9	85	15,3	3,7
Miranda do Douro	15	3,9	0	0,0	5	8,8	17	3,5	22	3,9	0,0
Mirandela	54	14,1	4	25,0	12	21,1	79	16,3	95	17,1	7,4
Mogadouro	36	9,4	1	6,3	5	8,8	48	9,9	54	9,7	2,8
Torre de Moncorvo	20	5,2	0	0,0	4	7,0	21	4,3	25	4,5	0,0
Vila Flor	24	6,3	1	6,3	4	7,0	26	5,4	31	5,6	4,2
Vimioso	18	4,7	0	0,0	2	3,5	21	4,3	23	4,1	0,0
Vinhais	19	5,0	2	12,5	3	5,3	27	5,6	32	5,7	10,5
<b>Total</b>	<b>382</b>	<b>100,0</b>	<b>16</b>	<b>100,0</b>	<b>57</b>	<b>100,0</b>	<b>484</b>	<b>100,0</b>	<b>557</b>	<b>100,0</b>	<b>4,2</b>

## 11. Listagem dos acidentes com mortos e/ou feridos graves

Concelho	Datahora	M*	FG*	Via	km	Natureza
Alfândega da Fé	2008-07-08 19:30	0	1	Outra Via		Despiste simples
Alfândega da Fé	2008-04-01 16:25	0	1	EN215	48,600	Despiste c/capotamento
Alfândega da Fé	2008-02-02 17:40	0	1	EN315	68,800	Despiste c/capotamento
Alfândega da Fé	2008-03-12 18:00	0	1	EM587		Despiste s/disp.retenção
Bragança	2008-10-25 20:00	0	1	IP4	213,485	Despiste simples
Bragança	2008-07-06 23:10	0	1	PQ CEMITERIO STO CONDESTAVEL		Despiste simples
Bragança	2008-05-10 09:30	0	1	EN208		Despiste c/disp.retenção
Bragança	2008-07-05 18:30	0	1	SAIDA AV SA CARNEIRO C/ ACESSO AV ABADE BAÇAL		Atropelamento de peões
Bragança	2008-06-25 21:30	2	0	Outra Via		Despiste c/capotamento
Bragança	2008-08-05 20:00	0	1	Outra Via		Despiste c/capotamento
Bragança	2008-02-27 18:15	0	1	EM503		Despiste c/capotamento
Bragança	2008-02-14 14:30	0	2	EN317	20,000	Despiste simples
Bragança	2008-03-30 15:40	2	0	IP4	202,334	Colisão frontal
Bragança	2008-02-27 19:15	0	1	AV ABADE BAÇAL		Atropelamento de peões
Bragança	2008-09-25 18:45	0	1	R FRANCISCO GARCIA		Atropelamento de peões
Car. de Ansiães	2008-08-24 09:45	0	1	EN314-1	5,900	Colisão frontal
F. Espada-a-Cinta	2008-01-11 18:55	1	0	EN221	75,700	Despiste c/capotamento
F. Espada-a-Cinta	2008-03-18 14:00	0	1	R TRAS DA IGREJA		Col. lat. c/outro veíc. mov.
F. Espada-a-Cinta	2008-04-26 14:40	1	0	EN221	94,050	Desp. c/transp.disp. ret. lateral
M. de Cavaleiros	2008-12-31 19:50	1	0	IP4	171,500	Colisão frontal
M. de Cavaleiros	2008-04-19 06:35	0	2	IP4	172,750	Colisão frontal
M. de Cavaleiros	2008-08-02 20:00	0	1	EM566		Col. lat. c/outro veíc. mov.
M. de Cavaleiros	2008-05-15 16:45	0	1	AV COMENDADOR ANTONIO FERREIRA 45		Atropelamento de peões
M. de Cavaleiros	2008-05-22 13:10	1	1	EN216	9,200	Despiste s/dispositivo de retenção
M. de Cavaleiros	2008-01-23 11:50	0	1	IP4	182,960	Despiste c/capotamento
Miranda do Douro	2008-04-04 14:20	0	1	Estrada Municipal		Despiste simples
Miranda do Douro	2008-08-20 16:45	0	1	EN221	20,000	Despiste c/col. c/veíc. imobil./obst.
Miranda do Douro	2008-07-29 12:00	0	1	R CANZELO		Col. lat. c/outro veíc. mov.
Miranda do Douro	2008-08-14 17:25	0	1	R BARRIAIS		Atropelamento de peões
Miranda do Douro	2008-12-07 21:45	0	1	EM569		Despiste simples
Mirandela	2008-02-21 08:15	0	1	AV 25 ABRIL		Atropelamento de peões
Mirandela	2008-03-18 01:00	0	1	AV 25 DE ABRIL		Despiste simples
Mirandela	2008-05-23 12:20	0	1	R CARLOS LOPES 84 AV ENG JOSE MACHADO		Despiste simples
Mirandela	2008-04-26 10:15	0	1	VAZ		Despiste simples
Mirandela	2008-02-10 22:00	0	1	EN315		Despiste c/capotamento
Mirandela	2008-08-28 08:15	1	0	Estrada Municipal		Despiste c/capotamento
Mirandela	2008-01-08 05:00	0	1	AV FORÇA AEREA		Despiste c/col. c/veíc. imobil./obst.
Mirandela	2008-08-19 12:15	1	1	EM206-1	14,764	Colisão frontal
Mirandela	2008-06-06 19:29	1	0	AV COMUNIDADE EUROPEIA		Col. lat. c/outro veíc. mov.
Mirandela	2008-04-05 14:00	1	2	EN102-1		Col. lat. c/outro veíc. mov.
Mirandela	2008-07-18 19:30	0	1	AV FRANCISCO SA CARNEIRO		Col. c/veíc./obst.f. rodagem
Mirandela	2008-06-22 12:15	0	1	R D AFONSO III 23		Atropelamento de peões
Mirandela	2008-07-24 12:40	0	1	R ENG MACHADO VAZ		Colisão choque em cadeia
Mogadouro	2008-08-07 18:10	0	1	EN221-7	4,120	Despiste c/capotamento
Mogadouro	2008-12-24 15:15	0	1	R DAS EIRAS DE BAIXO 17		Despiste c/col. c/veíc. imobil./obst.
Mogadouro	2008-09-11 13:00	0	2	EN221	59,300	Colisão frontal
Mogadouro	2008-08-11 08:30	0	1	EN221	34,610	Col. tras. c/ outro veíc. em mov.
Mogadouro	2008-12-15 17:45	1	0	EN221	26,200	Atropelamento de peões

\* M=mortos; FG=feridos graves

Concelho	Datahora	M*	FG*	Via	km	Natureza
Torre de Moncorvo	2008-02-12 17:20	0	1	AV AMENDOEIRAS		Atropelamento de peões
Torre de Moncorvo	2008-02-17 14:50	0	1	EM1143		Col. lat. c/outro veíc. mov.
Torre de Moncorvo	2008-03-11 13:30	0	1	EN102	49,350	Despiste c/capotamento
Torre de Moncorvo	2008-08-28 18:45	0	1	AV AMENDOEIRAS 68		Despiste simples
Vila Flor	2008-06-01 17:00	0	1	EM1145		Despiste c/capotamento
Vila Flor	2008-03-21 15:00	1	0	EN314	80,600	Despiste simples
Vila Flor	2008-08-23 00:30	0	1	EN214	32,600	Despiste simples
Vila Flor	2008-07-02 09:00	0	1	EN214	31,800	Colisão frontal
Vila Flor	2008-09-13 10:40	0	1	EM608		Despiste c/dispo.retenção
Vimioso	2008-08-25 05:45	0	1	EN219	5,900	Despiste c/capotamento
Vimioso	2008-08-22 14:30	0	1	CAMINHO ARREGADAS		Colisão frontal
Vinhais	2008-07-19 18:20	0	1	EM506		Despiste c/capotamento
Vinhais	2008-02-13 03:40	0	1	EN103	231,000	Despiste c/capotamento
Vinhais	2008-09-17 10:00	0	1	R ACESSO ZONA INDUSTRIAL		Despiste c/capotamento
Vinhais	2008-08-10 00:45	1	0	EM1020		Despiste simples
Vinhais	2008-12-17 19:24	1	0	EN315	1,629	Atropelamento de peões
		<b>16</b>	<b>57</b>			

\* M=mortos; FG=feridos graves

# UTENTES

## 1. Vítimas segundo a categoria de utentes

	Vítimas mortais		Feridos graves		Feridos leves		Total de vítimas	
		%		%		%		%
Condutores	10	62,5	42	73,7	256	52,9	308	55,3
Passageiros	4	25	7	12,3	186	38,4	197	35,4
Peões	2	12,5	8	14,0	42	8,7	52	9,3
<b>Total</b>	<b>16</b>	<b>100,0</b>	<b>57</b>	<b>100,0</b>	<b>484</b>	<b>100,0</b>	<b>557</b>	<b>100,0</b>

## 2. Vítimas segundo a categoria de veículo

	Vítimas mortais		Feridos graves		Feridos leves		Total de vítimas	
		%		%		%		%
Peões	2	12,5	8	14,0	42	8,7	52	9,3
Veíc.ligeiros*	10	62,5	33	57,9	376	77,7	419	75,2
Veíc. Pesados*	0	0	0	0,0	6	1,2	6	1,1
Velocípedes*	0	0	2	3,5	6	1,2	8	1,4
Ciclomotores*	0	0	4	7,0	17	3,5	21	3,8
Motociclos*	1	6,25	8	14,0	27	5,6	36	6,5
Outros	3	18,75	2	3,5	10	2,1	15	2,7
<b>Total</b>	<b>16</b>	<b>100,0</b>	<b>57</b>	<b>100,0</b>	<b>484</b>	<b>100,0</b>	<b>557</b>	<b>100,0</b>

\* Condutores e passageiros

## 3. Vítimas segundo o grupo etário

	Vítimas mortais		Feridos graves		Feridos leves		Total de vítimas	
		%		%		%		%
<=14	0	0	2	3,5	34	7,0	36	6,5
15-19	0	0	5	8,8	42	8,7	47	8,4
20-24	0	0	6	10,5	58	12,0	64	11,5
25-29	1	6,25	6	10,5	49	10,1	56	10,1
30-34	1	6,25	7	12,3	54	11,2	62	11,1
35-39	2	12,5	4	7,0	44	9,1	50	9,0
40-44	0	0	4	7,0	34	7,0	38	6,8
45-49	2	12,5	2	3,5	35	7,2	39	7,0
50-54	2	12,5	5	8,8	27	5,6	34	6,1
55-59	0	0	2	3,5	24	5,0	26	4,7
60-64	2	12,5	2	3,5	29	6,0	33	5,9
65-69	4	25	5	8,8	18	3,7	27	4,8
70-74	0	0	0	0,0	16	3,3	16	2,9
>=75	2	12,5	7	12,3	20	4,1	29	5,2
Não def.	0	0	0	0,0	0	0,0	0	0,0
<b>Total</b>	<b>16</b>	<b>100,0</b>	<b>57</b>	<b>100,0</b>	<b>484</b>	<b>100,0</b>	<b>557</b>	<b>100,0</b>

