



AUTORIDADE NACIONAL  
SEGURANÇA RODOVIÁRIA

# CASTELO BRANCO

SINISTRALIDADE  
ANO de 2008

**Observatório de Segurança Rodoviária**

# ÍNDICE

<b>DEFINIÇÕES.....</b>	<b>3</b>
<b>EVOLUÇÃO 1999-2008.....</b>	<b>4</b>
1. Acidentes com vítimas.....	4
2. Vítimas.....	5
<b>ACIDENTES E VÍTIMAS.....</b>	<b>6</b>
1. Acidentes e vítimas: 2007/2008.....	6
2. Acidentes e vítimas por mês.....	6
3. Acidentes e vítimas segundo o dia da semana.....	7
4. Acidentes e vítimas segundo as condições de luminosidade.....	7
5. Acidentes e vítimas segundo a hora do dia.....	7
6. Acidentes e vítimas segundo os factores atmosféricos.....	8
7. Acidentes e vítimas segundo a natureza do acidente.....	8
8. Acidentes e vítimas segundo a localização.....	9
9. Acidentes e vítimas segundo o tipo de via.....	9
10. Acidentes e vítimas segundo o concelho.....	10
11. Listagem dos acidentes com mortos e/ou feridos graves.....	11
<b>UTENTES.....</b>	<b>13</b>
1. Vítimas segundo a categoria de utentes.....	13
2. Vítimas segundo a categoria de veículo.....	13
3. Vítimas segundo o grupo etário.....	13

# DEFINIÇÕES

## **Acidente**

Ocorrência na via pública ou que nela tenha origem envolvendo pelo menos um veículo, do conhecimento das entidades fiscalizadoras (GNR, GNR/BT e PSP) e da qual resultem vítimas e/ou danos materiais.

## **Acidentes com vítimas**

Acidente do qual resulte pelo menos uma vítima.

## **Acidente mortal**

Acidente do qual resulte pelo menos um morto.

## **Acidentes com feridos graves**

Acidente do qual resulte pelo menos um ferido grave, não tendo ocorrido qualquer morte.

## **Acidentes com feridos leves**

Acidente do qual resulte pelo menos um ferido leve e em que não se tenham registado mortos nem feridos graves.

## **Vítima**

Ser humano que em consequência de acidente sofra danos corporais.

## **Morto ou vítima mortal**

Vítima de acidente cujo óbito ocorra no local do evento ou no seu percurso até à unidade de saúde.

Para obter o número de mortos a 30 dias<sup>1</sup>, aplica-se a este valor um coeficiente de 1,14.

## **Ferido grave**

Vítima de acidente cujos danos corporais obriguem a um período de hospitalização superior a 24 horas.

## **Ferido leve**

Vítima de acidente que não seja considerada ferida grave.

## **Condutor**

Pessoa que detém o comando de um veículo ou animal na via pública.

## **Passageiro**

Pessoa afecta a um veículo na via pública e que não seja condutora.

## **Peão**

Pessoa que transita na via pública a pé e em locais sujeitos à legislação rodoviária. Consideram-se ainda peões todas as pessoas que conduzam à mão velocípedes ou ciclomotores de duas rodas sem carro atrelado ou carros de crianças ou de deficientes físicos.

## **Índice de gravidade**

Número de mortos por 100 acidentes com vítimas.

## **Indicador de gravidade**

$IG = 100 \times M + 10 \times FG + 3 \times FL$ , em que M é o número de mortos, FG o de feridos graves e FL o de feridos leves.

## **Ponto negro**

Lanço de estrada com o máximo de 200 metros de extensão, no qual se registou, pelo menos, 5 acidentes com vítimas, no ano em análise, e cuja soma de indicadores de gravidade é superior a 20.

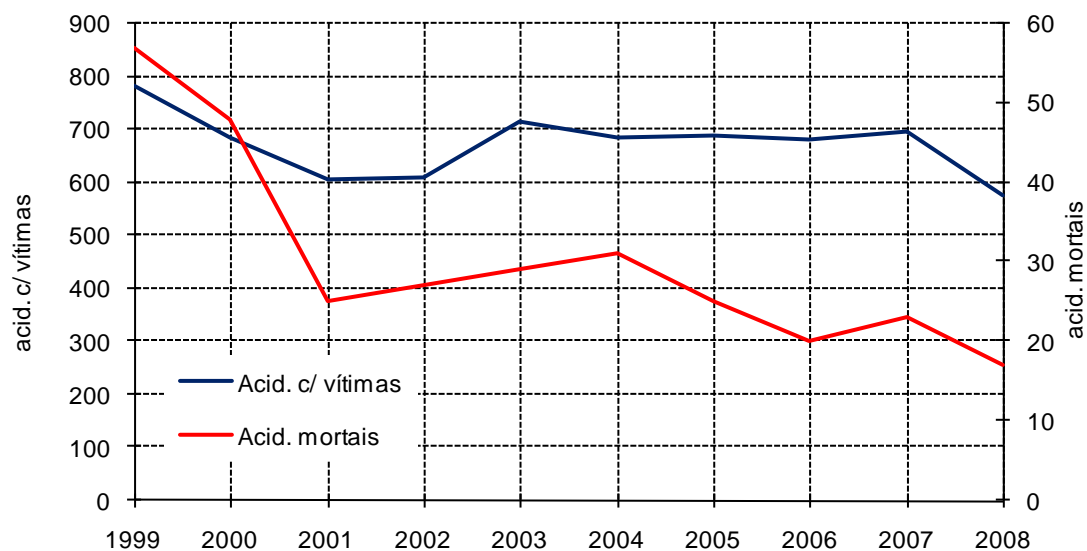
<sup>1</sup> Definição internacional (Convenção de Viena)

# EVOLUÇÃO 1999-2008

## 1. Acidentes com vítimas

	Acidentes com vítimas	Acidentes mortais	Acidentes c/ mortos e/ou f. graves	Índice de gravidade
1999	783	57	192	7,9
2000	684	48	143	7,6
2001	605	25	113	4,3
2002	610	27	94	4,8
2003	716	29	121	4,3
2004	684	31	111	4,5
2005	689	25	116	4,2
2006	682	20	105	3,1
2007	695	23	112	5,2
<b>2008</b>	<b>576</b>	<b>17</b>	<b>94</b>	<b>3,0</b>

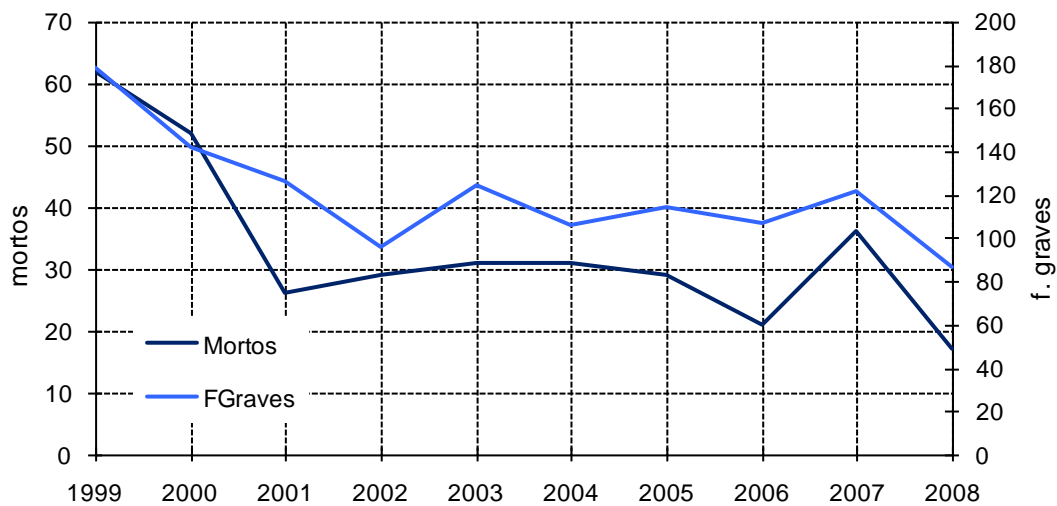
Evolução dos acidentes com vítimas e acidentes mortais



## 2. Vítimas

	Vítimas mortais	Feridos graves	Feridos leves	Total vítimas
1999	62	179	906	1147
2000	52	142	879	1073
2001	26	127	750	903
2002	29	96	752	877
2003	31	125	845	1001
2004	31	106	790	927
2005	29	115	795	939
2006	21	107	823	951
2007	36	122	820	978
<b>2008</b>	<b>17</b>	<b>87</b>	<b>656</b>	<b>760</b>

Evolução das vítimas mortais e feridos graves



# ACIDENTES E VÍTIMAS

## 1. Acidentes e vítimas: 2007/2008

	Acidentes c/ vítimas		Vítimas mortais		Feridos graves		Feridos leves		Total de vítimas		Índice de gravidade
		%*		%*		%*		%*		%*	
2007	695		36		122		820		978		5,2
2008	576	-17,1	17	-52,8	87	-28,7	656	-20,0	760	-22,3	3,0

\* Variação relativa ao ano anterior

## 2. Acidentes e vítimas por mês

	Acidentes c/ vítimas		Vítimas mortais		Feridos graves		Feridos leves		Total de vítimas		Índice de gravidade
		%		%		%		%		%	
Jan	36	6,3	0	0,0	6	6,9	47	7,2	53	7,0	0,0
Fev	48	8,3	2	11,8	8	9,2	58	8,8	68	8,9	4,2
Mar	34	5,9	2	11,8	1	1,1	40	6,1	43	5,7	5,9
Abr	49	8,5	2	11,8	6	6,9	50	7,6	58	7,6	4,1
Mai	45	7,8	2	11,8	2	2,3	53	8,1	57	7,5	4,4
Jun	47	8,2	1	5,9	3	3,4	56	8,5	60	7,9	2,1
Jul	59	10,2	1	5,9	12	13,8	75	11,4	88	11,6	1,7
Ago	75	13,0	1	5,9	8	9,2	86	13,1	95	12,5	1,3
Set	49	8,5	4	23,5	11	12,6	48	7,3	63	8,3	8,2
Out	50	8,7	0	0,0	17	19,5	53	8,1	70	9,2	0,0
Nov	39	6,8	0	0,0	7	8,0	38	5,8	45	5,9	0,0
Dez	45	7,8	2	11,8	6	6,9	52	7,9	60	7,9	4,4
<b>Total</b>	<b>576</b>	<b>100,0</b>	<b>17</b>	<b>100,0</b>	<b>87</b>	<b>100,0</b>	<b>656</b>	<b>100,0</b>	<b>760</b>	<b>100,0</b>	<b>3,0</b>

### 3. Acidentes e vítimas segundo o dia da semana

	Acidentes c/ vítimas		Vítimas mortais		Feridos graves		Feridos leves		Total de vítimas		Índice de gravidade
		%		%		%		%		%	
2ªFeira	86	14,9	2	11,8	12	13,8	101	15,4	115	15,1	2,3
3ªFeira	73	12,7	3	17,6	10	11,5	77	11,7	90	11,8	4,1
4ªFeira	55	9,5	0	0,0	10	11,5	53	8,1	63	8,3	0,0
5ªFeira	87	15,1	1	5,9	16	18,4	95	14,5	112	14,7	1,1
6ªFeira	87	15,1	2	11,8	11	12,6	99	15,1	112	14,7	2,3
Sábado	91	15,8	3	17,6	8	9,2	116	17,7	127	16,7	3,3
Domingo	97	16,8	6	35,3	20	23,0	115	17,5	141	18,6	6,2
<b>Total</b>	<b>576</b>	<b>100,0</b>	<b>17</b>	<b>100,0</b>	<b>87</b>	<b>100,0</b>	<b>656</b>	<b>100,0</b>	<b>760</b>	<b>100,0</b>	<b>3,0</b>

### 4. Acidentes e vítimas segundo as condições de luminosidade

	Acidentes c/ vítimas		Vítimas mortais		Feridos graves		Feridos leves		Total de vítimas		Índice de gravidade
		%		%		%		%		%	
Dia	411	71,4	8	47,1	52	59,8	465	70,9	525	69,1	1,9
Noite	143	24,8	7	41,2	31	35,6	166	25,3	204	26,8	4,9
Aurora ou crep.	22	3,8	2	11,8	4	4,6	25	3,8	31	4,1	9,1
<b>Total<sup>(1)</sup></b>	<b>576</b>	<b>100,0</b>	<b>17</b>	<b>100,0</b>	<b>87</b>	<b>100,0</b>	<b>656</b>	<b>100,0</b>	<b>760</b>	<b>100,0</b>	<b>3,0</b>

<sup>(1)</sup> Inclui não definidos

### 5. Acidentes e vítimas segundo a hora do dia

	Acidentes c/ vítimas		Vítimas mortais		Feridos graves		Feridos leves		Total de vítimas		Índice de gravidade
		%		%		%		%		%	
00-03	30	5,2	4	23,5	5	5,7	36	5,5	45	5,9	13,3
03-06	18	3,1	0	0,0	6	6,9	23	3,5	29	3,8	0,0
06-09	72	12,5	4	23,5	10	11,5	72	11,0	86	11,3	5,6
09-12	88	15,3	2	11,8	7	8,0	103	15,7	112	14,7	2,3
12-15	87	15,1	0	0,0	15	17,2	97	14,8	112	14,7	0,0
15-18	134	23,3	3	17,6	15	17,2	159	24,2	177	23,3	2,2
18-21	104	18,1	1	5,9	18	20,7	116	17,7	135	17,8	1,0
21-24	43	7,5	3	17,6	11	12,6	50	7,6	64	8,4	7,0
<b>Total</b>	<b>576</b>	<b>100,0</b>	<b>17</b>	<b>100,0</b>	<b>87</b>	<b>100,0</b>	<b>656</b>	<b>100,0</b>	<b>760</b>	<b>100,0</b>	<b>3,0</b>

## 6. Acidentes e vítimas segundo os factores atmosféricos

	Acidentes c/ vítimas		Vítimas mortais		Feridos graves		Feridos leves		Total de vítimas		Índice de gravidade
		%		%		%		%		%	
Bom tempo	478	83,0	16	94,1	78	89,7	535	81,6	629	82,8	3,3
Chuva	93	16,1	1	5,9	6	6,9	118	18,0	125	16,4	1,1
Outros <sup>(1)</sup>	4	0,7	0	0,0	3	3,4	2	0,3	5	0,7	0,0
<b>Total</b>	<b>576</b>	<b>100,0</b>	<b>17</b>	<b>100,0</b>	<b>87</b>	<b>100,0</b>	<b>656</b>	<b>100,0</b>	<b>760</b>	<b>100,0</b>	<b>3,0</b>

<sup>(1)</sup> Inclui granizo, neve, nevoeiro, nuvem de fumo e vento forte e não definidos

## 7. Acidentes e vítimas segundo a natureza do acidente

	Acidentes c/ vítimas		Vítimas mortais		Feridos graves		Feridos leves		Total de vítimas		Índ. grav.
		%		%		%		%		%	
<b>Atropelamento</b>	<b>86</b>	<b>14,9</b>	<b>3</b>	<b>17,6</b>	<b>17</b>	<b>19,5</b>	<b>77</b>	<b>11,7</b>	<b>97</b>	<b>12,8</b>	<b>3,5</b>
Atrop. com fuga	4	0,7	0	0,0	1	1,1	3	0,5	4	0,5	0,0
Atrop. de animais	3	0,5	0	0,0	0	0,0	4	0,6	4	0,5	0,0
Atrop. de peões	79	13,7	3	17,6	16	18,4	70	10,7	89	11,7	3,8
<b>Colisão</b>	<b>210</b>	<b>36,5</b>	<b>6</b>	<b>35,3</b>	<b>26</b>	<b>29,9</b>	<b>269</b>	<b>41,0</b>	<b>301</b>	<b>39,6</b>	<b>2,9</b>
Choque em cadeia	1	0,2	0	0,0	0	0,0	1	0,2	1	0,1	0,0
Colisão com fuga	5	0,9	0	0,0	1	1,1	6	0,9	7	0,9	0,0
Outras situações	13	2,3	1	5,9	0	0,0	15	2,3	16	2,1	7,7
Com veíc/obst.faixa rodag.	18	3,1	0	0,0	4	4,6	19	2,9	23	3,0	0,0
Colisão frontal	43	7,5	2	11,8	8	9,2	72	11,0	82	10,8	4,7
Colisão lateral	84	14,6	1	5,9	9	10,3	103	15,7	113	14,9	1,2
Colisão traseira	46	8,0	2	11,8	4	4,6	53	8,1	59	7,8	4,3
<b>Despiste</b>	<b>280</b>	<b>48,6</b>	<b>8</b>	<b>47,1</b>	<b>44</b>	<b>50,6</b>	<b>310</b>	<b>47,3</b>	<b>362</b>	<b>47,6</b>	<b>2,9</b>
Com capotamento	78	13,5	5	29,4	11	12,6	95	14,5	111	14,6	6,4
com colisão c/ veíc. imobil./obst.	43	7,5	2	11,8	9	10,3	46	7,0	57	7,5	4,7
Com dispositivo retenção	7	1,2	0	0,0	0	0,0	9	1,4	9	1,2	0,0
Despiste com fuga	2	0,3	0	0,0	1	1,1	1	0,2	2	0,3	0,0
C/ transp.disp. Ret. lateral	11	1,9	0	0,0	4	4,6	8	1,2	12	1,6	0,0
Sem dispositivo retenção	19	3,3	0	0,0	5	5,7	23	3,5	28	3,7	0,0
Despiste simples	120	20,8	1	5,9	14	16,1	128	19,5	143	18,8	0,8
<b>Total</b>	<b>576</b>	<b>100,0</b>	<b>17</b>	<b>100,0</b>	<b>87</b>	<b>100,0</b>	<b>656</b>	<b>100,0</b>	<b>760</b>	<b>100,0</b>	<b>3,0</b>



## 8. Acidentes e vítimas segundo a localização

	Acidentes c/ vítimas		Vítimas mortais		Feridos graves		Feridos leves		Total de vítimas		Índice de gravidade
		%		%		%		%		%	
Dentro localidades	265	46,0	5	29,4	41	47,1	276	42,1	322	42,4	1,9
Fora localidades	311	54,0	12	70,6	46	52,9	380	57,9	438	57,6	3,9
<b>Total</b>	<b>576</b>	<b>100,0</b>	<b>17</b>	<b>100,0</b>	<b>87</b>	<b>100,0</b>	<b>656</b>	<b>100,0</b>	<b>760</b>	<b>100,0</b>	<b>3,0</b>

## 9. Acidentes e vítimas segundo o tipo de via

	Acidentes c/ vítimas		Vítimas mortais		Feridos graves		Feridos leves		Total de vítimas		Índice de gravidade
		%		%		%		%		%	
Auto-estrada	46	8,0	3	17,6	5	5,7	58	8,8	66	8,7	6,5
Arruamento	198	34,4	3	17,6	25	28,7	196	29,9	224	29,5	1,5
Estrada Municipal	76	13,2	1	5,9	11	12,6	109	16,6	121	15,9	1,3
Estrada Nacional	206	35,8	8	47,1	34	39,1	240	36,6	282	37,1	3,9
IC/IP	20	3,5	1	5,9	4	4,6	25	3,8	30	3,9	5,0
Outras <sup>1</sup>	30	5,2	1	5,9	8	9,2	28	4,3	37	4,9	3,3
<b>Total</b>	<b>576</b>	<b>100,0</b>	<b>17</b>	<b>100,0</b>	<b>87</b>	<b>100,0</b>	<b>656</b>	<b>100,0</b>	<b>760</b>	<b>100,0</b>	<b>3,0</b>

<sup>(1)</sup> Inclui estradas regionais, florestais, pontes e restantes vias

## 10. Acidentes e vítimas segundo o concelho

	Acidentes c/ vítimas		Vítimas mortais		Feridos graves		Feridos leves		Total de vítimas		Índice de grav.
		%		%		%		%		%	
Belmonte	21	3,6	1	5,9	1	1,1	23	3,5	25	3,3	4,8
Castelo Branco	172	29,9	8	47,1	40	46,0	177	27,0	225	29,6	4,7
Covilhã	109	18,9	2	11,8	12	13,8	123	18,8	137	18,0	1,8
Fundão	77	13,4	2	11,8	5	5,7	97	14,8	104	13,7	2,6
Idanha-a-Nova	39	6,8	1	5,9	9	10,3	41	6,3	51	6,7	2,6
Oleiros	21	3,6	0	0,0	2	2,3	25	3,8	27	3,6	0,0
Penamacor	23	4,0	1	5,9	5	5,7	26	4,0	32	4,2	4,3
Proença-a-Nova	28	4,9	0	0,0	4	4,6	34	5,2	38	5,0	0,0
Sertã	55	9,5	2	11,8	8	9,2	63	9,6	73	9,6	3,6
Vila de Rei	14	2,4	0	0,0	0	0,0	23	3,5	23	3,0	0,0
V. V. de Rodão	17	3,0	0	0,0	1	1,1	24	3,7	25	3,3	0,0
<b>Total</b>	<b>576</b>	<b>100,0</b>	<b>17</b>	<b>100,0</b>	<b>87</b>	<b>100,0</b>	<b>656</b>	<b>100,0</b>	<b>760</b>	<b>100,0</b>	<b>3,0</b>

## 11. Listagem dos acidentes com mortos e/ou feridos graves

Concelho	Datahora	M*	FG*	Via	km	Natureza
Belmonte	2008-12-11 08:20	0	1	EN345-1	1,000	Colisão lat. c/outra veíc. mov.
Belmonte	2008-03-22 22:50	1	0	EN345	12,400	Despiste simples
C. Branco	2008-03-09 18:40	0	1	LG DA EIRA DE FERRO		Atropelamento de peões
C. Branco	2008-09-25 17:00	1	0	R BARTOLOMEU COSTA 88		Atropelamento de peões
C. Branco	2008-11-12 18:30	0	1	R JAIME LOPES DIAS		Atropelamento de peões
C. Branco	2008-10-11 19:05	0	1	R ANTONIO SERGIO		Atropelamento de peões
C. Branco	2008-05-21 19:00	0	1	EN18	86,720	Colisão c/veíc./obst. f.rodagem
C. Branco	2008-04-25 14:40	0	1	EN112	91,750	Colisão c/veíc./obst. f.rodagem
C. Branco	2008-02-05 16:25	0	1	EN233	123,900	Colisão lat. c/outra veíc. mov.
C. Branco	2008-11-22 12:30	0	1	R CAMILO CASTELO BRANCO		Colisão lat. c/outra veíc. mov.
C. Branco	2008-08-11 15:40	0	1	ER233	111,300	Colisão lat. c/outra veíc. mov.
C. Branco	2008-10-15 15:55	0	1	EN3		Col. tras. c/ outra veíc. em mov.
C. Branco	2008-02-09 00:05	1	1	A23	112,100	Col. tras. c/ outra veíc. em mov.
C. Branco	2008-09-29 20:10	0	1	EN3	212,640	Colisão frontal
C. Branco	2008-12-01 16:50	0	1	Variante		Colisão frontal
C. Branco	2008-04-05 07:00	1	0	EN18-7	4,000	Despiste c/col. c/veíc. imobil./obst.
C. Branco	2008-07-10 11:50	0	1	EN233	100,000	Despiste c/col. c/veíc. imobil./obst.
C. Branco	2008-01-19 01:00	0	1	EN18-8	10,500	Despiste c/col. c/veíc. imobil./obst.
C. Branco	2008-07-19 23:10	1	3	EN352	25,860	Despiste c/col. c/veíc. imobil./obst.
C. Branco	2008-06-09 16:45	0	1	EN352	27,501	Despiste c/col. c/veíc. imobil./obst.
C. Branco	2008-09-09 03:40	0	1	EN233	100,700	Despiste c/capotamento
C. Branco	2008-12-13 23:20	1	0	EN3	205,600	Despiste c/capotamento
C. Branco	2008-03-18 15:20	1	0	A23	128,900	Despiste c/capotamento
C. Branco	2008-09-01 13:40	0	1	A23	132,400	Despiste c/capotamento
C. Branco	2008-07-26 17:00	0	1	AV STA CASA MESIRICORDIA		Despiste c/capotamento
C. Branco	2008-09-21 08:30	1	0	Outra Via		Despiste c/capotamento
C. Branco	2008-10-30 22:00	0	2	Outra Via		Despiste c/capotamento
C. Branco	2008-09-27 16:00	0	1	Estrada Municipal		Desp. c/transp.disp. ret. lateral
C. Branco	2008-09-06 03:00	0	1	A23	130,700	Desp. c/transp.disp. ret. lateral
C. Branco	2008-10-09 12:05	0	2	EM553	15,000	Despiste simples
C. Branco	2008-05-19 19:30	0	1	EN112	91,750	Despiste simples
C. Branco	2008-09-04 23:30	0	1	EN233	100,400	Despiste simples
C. Branco	2008-08-19 00:30	0	1	EN352	42,400	Despiste simples
C. Branco	2008-10-12 21:30	0	1	EN240	1,350	Despiste simples
C. Branco	2008-10-24 05:15	0	1	A23	122,700	Despiste simples
C. Branco	2008-01-06 14:50	0	1	AV EMPRESARIO		Despiste simples
C. Branco	2008-04-02 09:10	0	1	PQ ESCOLA AGRARIA		Despiste simples
C. Branco	2008-02-25 17:25	1	0	A23	129,200	Colisão c/outras situações
C. Branco	2008-09-17 21:05	0	2	Estrada Municipal		Despiste s/disp.retenção
C. Branco	2008-02-20 07:55	0	1	AV STA CASA MISERICORDIA		Despiste s/disp.retenção
C. Branco	2008-02-11 09:20	0	1	R SAIBREIRO		Atropelamento de peões
C. Branco	2008-10-05 18:10	0	1	EN3		Atropelamento de peões
C. Branco	2008-01-23 10:00	0	1	ESTR SALGUEIRO		Atropelamento de peões
Covilhã	2008-02-19 15:00	0	1	R CIDADE FUNDÃO		Atropelamento de peões
Covilhã	2008-12-05 13:30	0	1	R CIDADE DO FUNDÃO		Atropelamento de peões
Covilhã	2008-11-13 08:00	0	1	EST SINEICO 24		Atropelamento de peões
Covilhã	2008-10-17 08:20	0	1	AV UNIVERSIDADE		Atropelamento de peões
Covilhã	2008-04-29 13:10	0	1	EN18	33,630	Colisão c/veíc./obst. f.rodagem
Covilhã	2008-01-03 12:15	0	1	EIXOTCT		Colisão lat. c/outra veíc. mov.
Covilhã	2008-07-29 21:30	0	1	EIXOTCT		Colisão lat. c/outra veíc. mov.
Covilhã	2008-06-24 00:15	1	2	EM513		Colisão frontal
Covilhã	2008-05-13 11:05	1	0	EN18	42,250	Colisão frontal

\* M=mortos; FG=feridos graves

Concelho	Datahora	M*	FG*	Via	km	Natureza
Covilhã	2008-10-23 08:35	0	1	R H 21		Despiste c/col. c/veíc. imob/obst.
Covilhã	2008-10-11 14:50	0	1	R INDUSTRIA 121		Despiste c/capotamento
Covilhã	2008-04-07 19:00	0	1	EIXOTCT		Desp. c/transp.disp. ret. lateral
Fundão	2008-11-16 16:00	0	1	R EIRA		Despiste simples
Fundão	2008-04-09 20:12	0	1	A23	147,300	Despiste c/capotamento
Fundão	2008-10-03 15:55	0	1	AV LIBERDADE		Atropelamento de peões
Fundão	2008-08-22 11:33	1	0	LG NOSSA SRA COUCEIRO 28		Atropelamento de peões
Fundão	2008-12-08 19:00	0	1	R FONTE TELHADO 2		Atropelamento de peões
Fundão	2008-09-28 02:40	1	0	R 11 ABRIL 2		Atropelamento de peões
Fundão	2008-08-18 07:25	0	1	AV LIBERDADE		Atropelamento de peões
Idanha-a-Nova	2008-04-06 19:20	0	1	R DA DEVESA 1		Despiste simples
Idanha-a-Nova	2008-10-23 07:30	0	1	EN240	7,400	Despiste com fuga
Idanha-a-Nova	2008-07-25 11:00	0	1	Outra Via		Despiste c/capotamento
Idanha-a-Nova	2008-12-12 01:18	1	0	EN239	21,300	Despiste c/capotamento
Idanha-a-Nova	2008-10-31 04:10	0	1	EN353	6,600	Despiste c/capotamento
Idanha-a-Nova	2008-07-19 12:25	0	1	EN239	26,400	Colisão frontal
Idanha-a-Nova	2008-11-20 18:00	0	1	EN239	41,000	Colisão frontal
Idanha-a-Nova	2008-08-22 19:45	0	1	EN233	75,800	Col. tras. c/ outro veíc. em mov.
Idanha-a-Nova	2008-08-12 13:50	0	1	LG MISERICORDIA 9		Atropelamento de peões
Idanha-a-Nova	2008-07-17 18:48	0	1	R DA PRACA		Atropelamento de peões
Oleiros	2008-11-15 23:50	0	1	R JOAO ALVARES		Despiste c/col. c/veíc. imob/obst.
Oleiros	2008-08-22 11:35	0	1	EN238	81,800	Colisão lat. c/outro veíc. mov.
Penamacor	2008-02-27 07:45	0	1	EN233	62,998	Despiste s/disp.retenção
Penamacor	2008-12-16 16:30	0	1	EN233	53,400	Despiste c/capotamento
Penamacor	2008-09-20 06:55	1	1	EN233	70,300	Col. tras. c/ outro veíc. em mov.
Penamacor	2008-01-27 13:05	0	1	EN233	59,300	Colisão lat. c/outro veíc. mov.
Penamacor	2008-02-25 14:05	0	1	EN233	41,733	Atropelamento com fuga
Proenca-a-Nova	2008-07-05 13:35	0	1	IC8	123,600	Despiste simples
Proenca-a-Nova	2008-08-09 04:22	0	1	EM1313		Colisão com fuga
Proenca-a-Nova	2008-09-20 16:00	0	1	EM545		Despiste c/capotamento
Proenca-a-Nova	2008-08-11 11:00	0	1	R JOAO MARQUES		Colisão lat. c/outro veíc. mov.
Sertã	2008-01-11 07:30	0	1	IC8	109,900	Desp. c/transp.disp. ret. lateral
Sertã	2008-05-12 07:30	1	0	IC8	114,100	Despiste c/capotamento
Sertã	2008-10-24 20:20	0	1	IC8	105,200	Despiste c/col. c/veíc. imob/obst.
Sertã	2008-11-09 20:15	0	1	IC8	97,800	Colisão frontal
Sertã	2008-04-27 18:15	1	0	EN238		Colisão lat. c/outro veíc. mov.
Sertã	2008-10-16 20:00	0	1	EM533		Despiste s/disp.retenção
Sertã	2008-02-02 20:15	0	1	EN2		Atropelamento de peões
Sertã	2008-09-27 15:00	0	1	Estrada Municipal		Despiste simples
Sertã	2008-07-31 15:45	0	1	EN238	57,200	Despiste simples
Sertã	2008-07-12 05:20	0	1	EN238	33,900	Colisão c/veic./obst. f.rodagem
V. Velha Rodão	2008-12-25 15:10	0	1	EN241		Colisão frontal
		<b>17</b>	<b>87</b>			

\* M=mortos; FG=feridos graves

# UTENTES

## 1. Vítimas segundo a categoria de utentes

	Vítimas mortais		Feridos graves		Feridos leves		Total de vítimas	
		%		%		%		%
Condutores	11	64,7	52	59,8	378	57,6	441	58,0
Passageiros	3	17,6	18	20,7	201	30,6	222	29,2
Peões	3	17,6	17	19,5	77	11,7	97	12,8
<b>Total</b>	<b>17</b>	<b>100,0</b>	<b>87</b>	<b>100,0</b>	<b>656</b>	<b>100,0</b>	<b>760</b>	<b>100,0</b>

## 2. Vítimas segundo a categoria de veículo

	Vítimas mortais		Feridos graves		Feridos leves		Total de vítimas	
		%		%		%		%
Peões	3	17,6	17	19,5	77	11,7	97	12,8
Veíc.ligeiros*	12	70,6	42	48,3	437	66,6	491	64,6
Veíc. Pesados*	0	0,0	4	4,6	12	1,8	16	2,1
Velocípedes*	0	0,0	3	3,4	16	2,4	19	2,5
Ciclomotores*	1	5,9	8	9,2	58	8,8	67	8,8
Motociclos*	0	0,0	10	11,5	45	6,9	55	7,2
Outros	1	5,9	3	3,4	11	1,7	15	2,0
<b>Total</b>	<b>17</b>	<b>100,0</b>	<b>87</b>	<b>100,0</b>	<b>656</b>	<b>100,0</b>	<b>760</b>	<b>100,0</b>

\* Condutores e passageiros

## 3. Vítimas segundo o grupo etário

	Vítimas mortais		Feridos graves		Feridos leves		Total de vítimas	
		%		%		%		%
<=14	0	0,0	9	10,3	48	7,3	57	7,5
15-19	0	0,0	1	1,1	56	8,5	57	7,5
20-24	1	5,9	9	10,3	87	13,3	97	12,8
25-29	1	5,9	7	8,0	61	9,3	69	9,1
30-34	1	5,9	7	8,0	52	7,9	60	7,9
35-39	0	0,0	7	8,0	58	8,8	65	8,6
40-44	1	5,9	6	6,9	37	5,6	44	5,8
45-49	2	11,8	12	13,8	47	7,2	61	8,0
50-54	2	11,8	4	4,6	38	5,8	44	5,8
55-59	3	17,6	6	6,9	35	5,3	44	5,8
60-64	0	0,0	6	6,9	29	4,4	35	4,6
65-69	0	0,0	3	3,4	33	5,0	36	4,7
70-74	2	11,8	2	2,3	29	4,4	33	4,3
>=75	4	23,5	8	9,2	46	7,0	58	7,6
Não def.	0	0,0	0	0,0	0	0,0	0	0,0
<b>Total</b>	<b>17</b>	<b>100,0</b>	<b>87</b>	<b>100,0</b>	<b>656</b>	<b>100,0</b>	<b>760</b>	<b>100,0</b>

