



AUTORIDADE NACIONAL
SEGURANÇA RODOVIÁRIA

Distrito de COIMBRA

SINISTRALIDADE
ANO de 2008

Observatório de Segurança Rodoviária

ÍNDICE

DEFINIÇÕES.....	3
EVOLUÇÃO 1999-2008.....	4
1. Acidentes com vítimas.....	4
2. Vítimas.....	5
ACIDENTES E VÍTIMAS.....	6
1. Acidentes e vítimas: 2007/2008.....	6
2. Acidentes e vítimas por mês.....	6
3. Acidentes e vítimas segundo o dia da semana.....	7
4. Acidentes e vítimas segundo as condições de luminosidade.....	7
5. Acidentes e vítimas segundo a hora do dia.....	7
6. Acidentes e vítimas segundo os factores atmosféricos.....	8
7. Acidentes e vítimas segundo a natureza do acidente.....	8
8. Acidentes e vítimas segundo a localização.....	9
9. Acidentes e vítimas segundo o tipo de via.....	9
10. Acidentes e vítimas segundo o concelho.....	10
11. Listagem dos acidentes com mortos e/ou feridos graves.....	11
UTENTES.....	14
1. Vítimas segundo a categoria de utentes.....	14
2. Vítimas segundo a categoria de veículo.....	14
3. Vítimas segundo o grupo etário.....	14

DEFINIÇÕES

Acidente

Ocorrência na via pública ou que nela tenha origem envolvendo pelo menos um veículo, do conhecimento das entidades fiscalizadoras (GNR, GNR/BT e PSP) e da qual resultem vítimas e/ou danos materiais.

Acidentes com vítimas

Acidente do qual resulte pelo menos uma vítima.

Acidente mortal

Acidente do qual resulte pelo menos um morto.

Acidentes com feridos graves

Acidente do qual resulte pelo menos um ferido grave, não tendo ocorrido qualquer morte.

Acidentes com feridos leves

Acidente do qual resulte pelo menos um ferido leve e em que não se tenham registado mortos nem feridos graves.

Vítima

Ser humano que em consequência de acidente sofra danos corporais.

Morto ou vítima mortal

Vítima de acidente cujo óbito ocorra no local do evento ou no seu percurso até à unidade de saúde.

Para obter o número de mortos a 30 dias¹, aplica-se a este valor um coeficiente de 1,14.

Ferido grave

Vítima de acidente cujos danos corporais obriguem a um período de hospitalização superior a 24 horas.

Ferido leve

Vítima de acidente que não seja considerada ferida grave.

Condutor

Pessoa que detém o comando de um veículo ou animal na via pública.

Passageiro

Pessoa afecta a um veículo na via pública e que não seja condutora.

Peão

Pessoa que transita na via pública a pé e em locais sujeitos à legislação rodoviária. Consideram-se ainda peões todas as pessoas que conduzam à mão velocípedes ou ciclomotores de duas rodas sem carro atrelado ou carros de crianças ou de deficientes físicos.

Índice de gravidade

Número de mortos por 100 acidentes com vítimas.

Indicador de gravidade

$IG = 100 \times M + 10 \times FG + 3 \times FL$, em que M é o número de mortos, FG o de feridos graves e FL o de feridos leves.

Ponto negro

Lanço de estrada com o máximo de 200 metros de extensão, no qual se registou, pelo menos, 5 acidentes com vítimas, no ano em análise, e cuja soma de indicadores de gravidade é superior a 20.

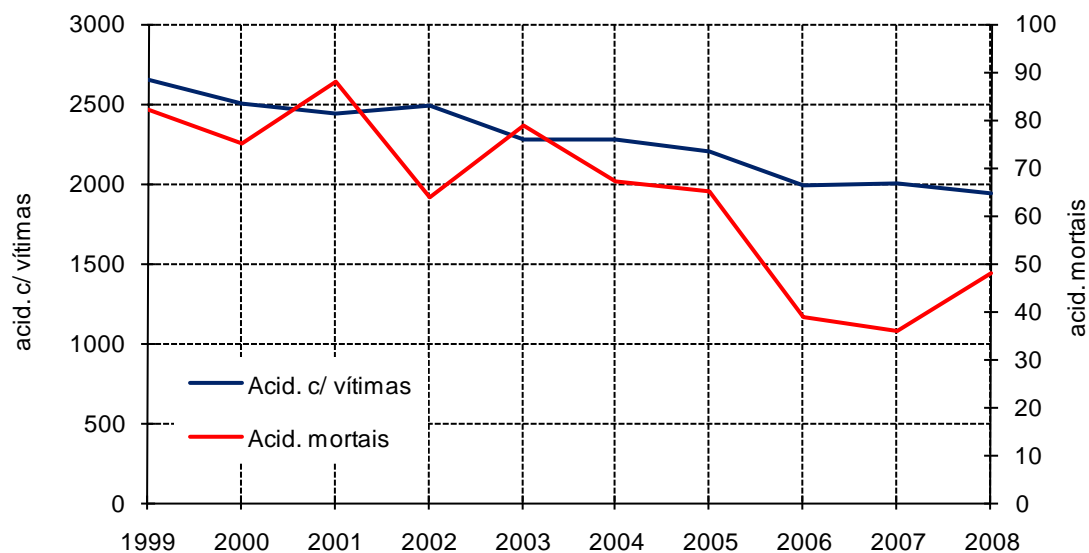
¹ Definição internacional (Convenção de Viena)

EVOLUÇÃO 1999-2008

1. Acidentes com vítimas

	Acidentes com vítimas	Acidentes mortais	Acidentes c/ mortos e/ou f. graves	Índice de gravidade
1999	2655	82	244	3,3
2000	2501	75	246	3,3
2001	2441	88	223	3,9
2002	2488	64	161	2,8
2003	2270	79	184	3,8
2004	2281	67	189	3,2
2005	2204	65	149	3,3
2006	1981	39	127	2,2
2007	1992	36	118	1,9
2008	1934	48	121	2,5

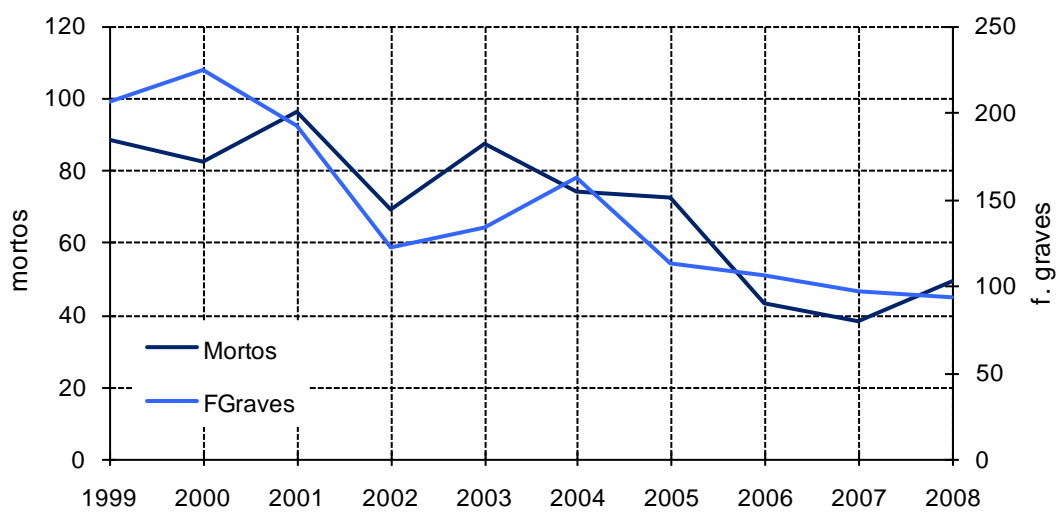
Evolução dos acidentes com vítimas e acidentes mortais



2. Vítimas

	Vítimas mortais	Feridos graves	Feridos leves	Total vítimas
1999	88	206	3312	3606
2000	82	225	3152	3459
2001	96	193	2979	3268
2002	69	122	3076	3267
2003	87	133	2789	3009
2004	74	162	2790	3026
2005	72	113	2766	2951
2006	43	106	2475	2624
2007	38	97	2450	2585
2008	49	93	2430	2572

Evolução das vítimas mortais e feridos graves



ACIDENTES E VÍTIMAS

1. Acidentes e vítimas: 2007/2008

	Acidentes c/ vítimas		Vítimas mortais		Feridos graves		Feridos leves		Total de vítimas		Índice de gravidade
		%*		%*		%*		%*		%*	
2007	1992		38		97		2450		2585		1,9
2008	1934	-2,9	49	28,9	93	-4,1	2430	-0,8	2572	-0,5	2,5

* Variação relativa ao ano anterior

2. Acidentes e vítimas por mês

	Acidentes c/ vítimas		Vítimas mortais		Feridos graves		Feridos leves		Total de vítimas		Índice de gravidade
		%		%		%		%		%	
Jan	133	6,9	5	10,2	13	14,0	158	6,5	176	6,8	3,8
Fev	146	7,5	2	4,1	4	4,3	178	7,3	184	7,2	1,4
Mar	155	8,0	3	6,1	7	7,5	184	7,6	194	7,5	1,9
Abr	149	7,7	1	2,0	9	9,7	192	7,9	202	7,9	0,7
Mai	149	7,7	6	12,2	6	6,5	183	7,5	195	7,6	4,0
Jun	163	8,4	1	2,0	8	8,6	196	8,1	205	8,0	0,6
Jul	177	9,2	4	8,2	9	9,7	236	9,7	249	9,7	2,3
Ago	174	9,0	6	12,2	8	8,6	226	9,3	240	9,3	3,4
Set	167	8,6	6	12,2	3	3,2	202	8,3	211	8,2	3,6
Out	190	9,8	5	10,2	11	11,8	254	10,5	270	10,5	2,6
Nov	167	8,6	6	12,2	11	11,8	210	8,6	227	8,8	3,6
Dez	164	8,5	4	8,2	4	4,3	211	8,7	219	8,5	2,4
Total	1934	100,0	49	100,0	93	100,0	2430	100,0	2572	100,0	2,5

3. Acidentes e vítimas segundo o dia da semana

	Acidentes c/ vítimas		Vítimas mortais		Feridos graves		Feridos leves		Total de vítimas		Índice de gravidade
		%		%		%		%		%	
2ªFeira	300	15,5	3	6,1	15	16,1	385	15,8	403	15,7	1,0
3ªFeira	247	12,8	4	8,2	10	10,8	293	12,1	307	11,9	1,6
4ªFeira	257	13,3	6	12,2	17	18,3	309	12,7	332	12,9	2,3
5ªFeira	297	15,4	10	20,4	11	11,8	369	15,2	390	15,2	3,4
6ªFeira	290	15,0	10	20,4	11	11,8	373	15,3	394	15,3	3,4
Sábado	272	14,1	6	12,2	9	9,7	382	15,7	397	15,4	2,2
Domingo	271	14,0	10	20,4	20	21,5	319	13,1	349	13,6	3,7
Total	1934	100,0	49	100,0	93	100,0	2430	100,0	2572	100,0	2,5

4. Acidentes e vítimas segundo as condições de luminosidade

	Acidentes c/ vítimas		Vítimas mortais		Feridos graves		Feridos leves		Total de vítimas		Índice de gravidade
		%		%		%		%		%	
Dia	1402	72,5	26	53,1	61	65,6	1763	72,6	1850	71,9	1,9
Noite	470	24,3	23	46,9	29	31,2	582	24,0	634	24,7	4,9
Aurora ou crep.	61	3,2	0	0,0	3	3,2	84	3,5	87	3,4	0,0
Total⁽¹⁾	1934	100,0	49	100,0	93	100,0	2430	100,0	2572	100,0	2,5

⁽¹⁾ Inclui não definidos

5. Acidentes e vítimas segundo a hora do dia

	Acidentes c/ vítimas		Vítimas mortais		Feridos graves		Feridos leves		Total de vítimas		Índice de gravidade
		%		%		%		%		%	
00-03	90	4,7	5	10,2	1	1,1	112	4,6	118	4,6	5,6
03-06	52	2,7	4	8,2	3	3,2	62	2,6	69	2,7	7,7
06-09	232	12,0	4	8,2	14	15,1	319	13,1	337	13,1	1,7
09-12	305	15,8	5	10,2	10	10,8	366	15,1	381	14,8	1,6
12-15	348	18,0	6	12,2	13	14,0	446	18,4	465	18,1	1,7
15-18	350	18,1	10	20,4	14	15,1	436	17,9	460	17,9	2,9
18-21	423	21,9	9	18,4	23	24,7	528	21,7	560	21,8	2,1
21-24	134	6,9	6	12,2	15	16,1	161	6,6	182	7,1	4,5
Total	1934	100,0	49	100,0	93	100,0	2430	100,0	2572	100,0	2,5

6. Acidentes e vítimas segundo os factores atmosféricos

	Acidentes c/ vítimas		Vítimas mortais		Feridos graves		Feridos leves		Total de vítimas		Índice de gravidade
		%		%		%		%		%	
Bom tempo	1492	77,1	38	77,6	67	72,0	1869	76,9	1974	76,7	2,5
Chuva	401	20,7	7	14,3	23	24,7	510	21,0	540	21,0	1,7
Outros ⁽¹⁾	33	1,7	4	8,2	3	3,2	43	1,8	50	1,9	12,1
Total	1934	100,0	49	100,0	93	100,0	2430	100,0	2572	100,0	2,5

⁽¹⁾ Inclui granizo, neve, nevoeiro, nuvem de fumo e vento forte e não definidos

7. Acidentes e vítimas segundo a natureza do acidente

	Acidentes c/ vítimas		Vítimas mortais		Feridos graves		Feridos leves		Total de vítimas		Índ. grav.
		%		%		%		%		%	
Atropelamento	190	9,8	6	12,2	11	11,8	190	7,8	207	8,0	3,2
Atrop. com fuga	17	0,9	1	2,0	0	0,0	17	0,7	18	0,7	5,9
Atrop. de animais	2	0,1	0	0,0	0	0,0	2	0,1	2	0,1	0,0
Atrop. de peões	171	8,8	5	10,2	11	11,8	171	7,0	187	7,3	2,9
Colisão	952	49,2	17	34,7	46	49,5	1304	53,7	1367	53,1	1,8
Choque em cadeia	26	1,3	0	0,0	2	2,2	35	1,4	37	1,4	0,0
Colisão com fuga	23	1,2	1	2,0	4	4,3	31	1,3	36	1,4	4,3
Outras situações	28	1,4	0	0,0	0	0,0	39	1,6	39	1,5	0,0
C/ veic./obst. faixa rodag.	47	2,4	1	2,0	2	2,2	64	2,6	67	2,6	2,1
Colisão frontal	208	10,8	6	12,2	17	18,3	292	12,0	315	12,2	2,9
Colisão lateral	400	20,7	5	10,2	15	16,1	544	22,4	564	21,9	1,3
Colisão traseira	220	11,4	4	8,2	6	6,5	299	12,3	309	12,0	1,8
Despiste	792	41,0	26	53,1	36	38,7	936	38,5	998	38,8	3,3
Com capotamento	206	10,7	10	20,4	15	16,1	254	10,5	279	10,8	4,9
C/ colisão veic. imobil/obst	94	4,9	6	12,2	6	6,5	110	4,5	122	4,7	6,4
Com dispositivo retenção	28	1,4	0	0,0	2	2,2	37	1,5	39	1,5	0,0
Com fuga	8	0,4	0	0,0	0	0,0	12	0,5	12	0,5	0,0
C/ transp. disp. ret. lateral	22	1,1	2	4,1	0	0,0	27	1,1	29	1,1	9,1
Sem dispositivo retenção	47	2,4	3	6,1	0	0,0	53	2,2	56	2,2	6,4
Despiste simples	387	20,0	5	10,2	13	14,0	443	18,2	461	17,9	1,3
Total	1934	100,0	49	100,0	93	100,0	2430	100,0	2572	100,0	2,5

8. Acidentes e vítimas segundo a localização

	Acidentes c/ vítimas		Vítimas mortais		Feridos graves		Feridos leves		Total de vítimas		Índice de gravidade
		%		%		%		%		%	
Dentro localidades	1337	69,1	23	46,9	51	54,8	1620	66,7	1694	65,9	1,7
Fora localidades	597	30,9	26	53,1	42	45,2	810	33,3	878	34,1	4,4
Total	1934	100,0	49	100,0	93	100,0	2430	100,0	2572	100,0	2,5

9. Acidentes e vítimas segundo o tipo de via

	Acidentes c/ vítimas		Vítimas mortais		Feridos graves		Feridos leves		Total de vítimas		Índice de gravidade
		%		%		%		%		%	
Auto-estrada	73	3,8	5	10,2	4	4,3	118	4,9	127	4,9	6,8
Arruamento	942	48,7	12	24,5	36	38,7	1113	45,8	1161	45,1	1,3
Estrada Municipal	274	14,2	11	22,4	23	24,7	322	13,3	356	13,8	4,0
Estrada Nacional	435	22,5	15	30,6	17	18,3	587	24,2	619	24,1	3,4
IC/IP	141	7,3	1	2,0	9	9,7	214	8,8	224	8,7	0,7
Outras ¹	69	3,6	5	10,2	4	4,3	76	3,1	85	3,3	7,2
Total	1934	100,0	49	100,0	93	100,0	2430	100,0	2572	100,0	2,5

⁽¹⁾ Inclui estradas regionais, florestais, pontes e restantes vias

10. Acidentes e vítimas segundo o concelho

	Acidentes c/ vítimas		Vítimas mortais		Feridos graves		Feridos leves		Total de vítimas		Índice de grav.
		%		%		%		%		%	
Arganil	52	2,7	2	4,1	4	4,3	66	2,7	72	2,8	3,8
Cantanhede	213	11,0	8	16,3	10	10,8	268	11,0	286	11,1	3,8
Coimbra	607	31,4	12	24,5	26	28,0	764	31,4	802	31,2	2,0
Condeixa-a-Nova	82	4,2	5	10,2	5	5,4	106	4,4	116	4,5	6,1
Figueira da Foz	293	15,1	6	12,2	17	18,3	374	15,4	397	15,4	2,0
Gois	15	0,8	0	0,0	3	3,2	16	0,7	19	0,7	0,0
Lousã	64	3,3	0	0,0	3	3,2	83	3,4	86	3,3	0,0
Mira	45	2,3	4	8,2	2	2,2	52	2,1	58	2,3	8,9
Miranda do Corvo	41	2,1	1	2,0	3	3,2	49	2,0	53	2,1	2,4
Montemor-o-Velho	146	7,5	6	12,2	7	7,5	172	7,1	185	7,2	4,1
Oliveira do Hospital	82	4,2	0	0,0	4	4,3	102	4,2	106	4,1	0,0
Pamp. da Serra	15	0,8	2	4,1	2	2,2	20	0,8	24	0,9	13,3
Penacova	62	3,2	1	2,0	3	3,2	79	3,3	83	3,2	1,6
Penela	33	1,7	1	2,0	0	0,0	41	1,7	42	1,6	3,0
Soure	85	4,4	1	2,0	3	3,2	109	4,5	113	4,4	1,2
Tábua	69	3,6	0	0,0	1	1,1	96	4,0	97	3,8	0,0
Vila N. de Poiares	30	1,6	0	0,0	0	0,0	33	1,4	33	1,3	0,0
Total	1934	100,0	49	100,0	93	100,0	2430	100,0	2572	100,0	2,5

11. Listagem dos acidentes com mortos e/ou feridos graves

Concelho	Datahora	M*	FG*	Via	km	Natureza
Arganil	2008-03-15 12:40	0	1	Estrada Municipal	0,001	Colisão frontal
Arganil	2008-05-02 13:30	1	0	Estrada Municipal	0,001	Despiste simples
Arganil	2008-11-30 18:00	1	1	EM517		Despiste c/capotamento
Arganil	2008-10-04 19:10	0	2	Outra Via		Colisão frontal
Cantanhede	2008-10-20 09:00	0	1	R NOVA		Despiste simples
Cantanhede	2008-04-18 15:50	1	0	EN335-1		Colisão com fuga
Cantanhede	2008-11-16 12:30	0	1	EM617		Despiste simples
Cantanhede	2008-05-01 00:15	1	0	EM584		Despiste simples
Cantanhede	2008-07-05 16:40	1	0	R S LOURENÇO		Despiste c/capotamento
Cantanhede	2008-08-30 16:50	1	3	EM531		Despiste c/capotamento
Cantanhede	2008-09-14 03:30	1	0	R PRINCIPAL 1		Despiste c/col. c/veíc. imob./ obst.
Cantanhede	2008-05-16 17:15	0	1	EN234	17,800	Colisão frontal
Cantanhede	2008-01-18 19:30	0	1	EM617		Colisão frontal
Cantanhede	2008-11-05 14:25	1	0	A1	208,940	Col. tras. c/outro veíc. mov.
Cantanhede	2008-06-11 14:20	0	1	R MARQUES MARIALVA		Col. lat. c/outro veíc. mov.
Cantanhede	2008-08-22 17:00	1	0	EN234	6,600	Col. lat. c/outro veíc. mov.
Cantanhede	2008-09-15 15:10	0	1	EN335	39,500	Colisão c/veíc./obst. f. rodagem
Cantanhede	2008-11-20 19:05	1	0	R PEREIROES TOCHA		Atropelamento de peões
Cantanhede	2008-07-11 22:15	0	1	R VALE PANELA 5		Despiste simples
Coimbra	2008-06-05 13:30	0	1	ESTR DE LISBOA		Colisão frontal
Coimbra	2008-11-04 08:30	0	1	R LARANJEIRA		Colisão frontal
Coimbra	2008-06-10 19:05	1	0	Outra Via		Colisão frontal
Coimbra	2008-06-22 08:15	0	1	IC2	199,000	Despiste c/col. c/veíc. imob./ obst.
Coimbra	2008-02-11 15:30	0	1	R GEN HUMBERTO DELGADO		Despiste c/col. c/veíc. imob./ obst.
Coimbra	2008-12-04 23:30	1	0	AV MARIO SECA		Despiste c/col. c/veíc. imob./ obst.
Coimbra	2008-08-09 19:25	1	0	ESTR GUARDA INGLESA 4		Despiste c/col. c/veíc. imob./ obst.
Coimbra	2008-01-21 15:00	1	1	EM1152		Despiste c/capotamento
Coimbra	2008-01-14 10:05	0	1	IC2	197,291	Despiste c/capotamento
Coimbra	2008-01-23 22:00	0	2	R DR SA CARNEIRO-QTA JERONIMOS		Despiste c/capotamento
Coimbra	2008-05-31 00:00	1	0	R COIMBRA		Despiste c/capotamento
Coimbra	2008-02-29 07:00	1	0	AV PROF MARIO SILVA		Despiste c/capotamento
Coimbra	2008-09-05 14:30	0	1	R 15 AGOSTO		Despiste c/capotamento
Coimbra	2008-03-22 20:55	0	1	EM576		Despiste simples
Coimbra	2008-01-21 15:35	0	1	R MANUEL MADEIRA		Despiste simples
Coimbra	2008-07-14 21:45	0	1	EN111	29,200	Colisão com fuga
Coimbra	2008-05-08 19:30	0	1	R CENTRAL 120		Colisão com fuga
Coimbra	2008-04-05 18:30	0	1	R ALTO DAS MAIAS		Despiste c/disp. retenção
Coimbra	2008-07-05 09:00	1	0	EM576-1		Colisão frontal
Coimbra	2008-04-15 04:30	0	2	ESTR ROCHA NOVA		Col. tras. c/outro veíc. mov.
Coimbra	2008-12-11 21:10	1	0	A1	194,518	Col. tras. c/outro veíc. mov.
Coimbra	2008-07-11 23:30	1	0	A1	199,600	Col. tras. c/outro veíc. mov.
Coimbra	2008-12-30 12:30	0	1	ROT QUINTA DA FONTE		Col. lat. c/outro veíc. mov.
Coimbra	2008-02-27 15:00	0	1	AV BISSAYA BARRETO		Col. lat. c/outro veíc. mov.
Coimbra	2008-06-18 16:25	0	1	IC3		Col. lat. c/outro veíc. mov.
Coimbra	2008-11-29 12:50	0	1	EN234-1	13,700	Col. lat. c/outro veíc. mov.
Coimbra	2008-10-03 20:00	1	1	EN111	28,300	Col. lat. c/outro veíc. mov.
Coimbra	2008-12-24 11:50	0	1	R ADRIANO LUCAS		Atropelamento de peões
Coimbra	2008-06-26 06:50	0	1	R ELISIO DE MOURA		Atropelamento de peões
Coimbra	2008-08-04 07:00	1	0	R LIBERDADE		Atropelamento de peões
Coimbra	2008-04-07 14:40	0	1	R JOAO MACHADO 101		Atropelamento de peões
Coimbra	2008-01-12 10:00	0	1	C APOSTOLOS		Atropelamento de peões
Coimbra	2008-09-10 11:30	1	0	EN336	50,000	Atropelamento de peões

* M=mortos; FG=feridos graves

Concelho	Datahora	M*	FG*	Via	km	Natureza
Coimbra	2008-03-04 23:00	0	1	IC2	196,000	Atropelamento de peões
Condeixa-a-Nova	2008-11-29 13:15	0	2	A1	176,600	Colisão choque em cadeia
Condeixa-a-Nova	2008-10-14 07:00	1	0	EN342	41,800	Colisão c/veic./obst. f. rodagem
Condeixa-a-Nova	2008-05-14 20:45	0	1	EM607		Col. lat. c/outro veíc. mov.
Condeixa-a-Nova	2008-02-25 06:55	1	1	EN1	172,900	Colisão frontal
Condeixa-a-Nova	2008-09-11 12:15	2	0	EN1	174,492	Colisão frontal
Condeixa-a-Nova	2008-08-11 08:30	0	1	Outra Via		Colisão frontal
Condeixa-a-Nova	2008-01-17 23:15	1	0	EM1096-1		Despiste c/capotamento
Figueira da Foz	2008-08-10 10:30	0	1	R CASEDELO		Atropelamento de peões
Figueira da Foz	2008-01-24 12:20	0	1	R U		Despiste c/disp. retenção
Figueira da Foz	2008-07-15 07:35	0	1	IC1	119,500	Colisão c/veic./obst. f. rodagem
Figueira da Foz	2008-04-12 23:40	0	2	AV BRASIL		Col. lat. c/outro veíc. mov.
Figueira da Foz	2008-05-25 17:00	1	0	Outra Via		Col. lat. c/outro veíc. mov.
Figueira da Foz	2008-02-07 18:45	0	1	EN237	1,200	Col. tras. c/outro veíc. mov.
Figueira da Foz	2008-10-31 16:00	0	1	A14	9,556	Col. tras. c/outro veíc. mov.
Figueira da Foz	2008-11-26 19:20	0	1	EST COIMBRA 163		Col. tras. c/outro veíc. mov.
Figueira da Foz	2008-08-08 06:30	0	2	EN109	110,800	Colisão frontal
Figueira da Foz	2008-10-20 07:45	0	1	IC1	127,200	Colisão frontal
Figueira da Foz	2008-06-18 18:50	0	1	R 9 OUTUBRO 60		Colisão frontal
Figueira da Foz	2008-03-13 05:40	1	0	EN341	3,200	Desp. c/col. c/veíc. imob./obst.
Figueira da Foz	2008-07-25 07:55	0	2	R NOSSA SRA SAUDE		Desp. c/col. c/veíc. imob./ obst.
Figueira da Foz	2008-01-09 11:10	1	0	R ANTONIO FREIRE CORREIA		Desp. c/ transp. disp. ret. lateral
Figueira da Foz	2008-03-19 04:00	0	1	EM594		Despiste simples
Figueira da Foz	2008-08-06 10:25	1	0	A14	4,100	Despiste simples
Figueira da Foz	2008-03-23 18:10	0	1	QT CANAL BIZOMETRO LAVOS		Despiste simples
Figueira da Foz	2008-12-11 13:30	1	0	R FONTE		Despiste simples
Figueira da Foz	2008-12-25 01:10	1	0	R 30 JUNHO		Despiste s/disp. retenção
Figueira da Foz	2008-06-27 11:30	0	1	AV DR FRANCISCO SA CARNEIRO		Atropelamento de peões
Góis	2008-04-12 21:30	0	2	EN342-3	9,686	Colisão com fuga
Góis	2008-08-16 09:20	0	1	EN342	82,300	Colisão frontal
Lousã	2008-03-22 08:25	0	1	EM571		Colisão frontal
Lousã	2008-11-26 13:50	0	2	EM552		Col. lat. c/outro veíc. mov.
Mira	2008-07-05 22:00	1	0	EN334	10,600	Col. lat. c/outro veíc. mov.
Mira	2008-11-07 19:05	1	0	EN109	84,200	Col. lat. c/outro veíc. mov.
Mira	2008-11-09 16:20	1	0	Estrada Florestal		Despiste s/disp. retenção
Mira	2008-03-11 22:30	0	1	EF4		Desp. c/col. c/veíc. imob./ obst.
Mira	2008-08-23 02:45	1	0	EF6		Desp. c/transp. disp. ret. lateral
Mira	2008-10-08 09:00	0	1	EN234	2,200	Colisão frontal
Miranda do Corvo	2008-05-29 18:35	0	2	R CRUZEIRO		Atropelamento de peões
Miranda do Corvo	2008-09-13 20:30	1	0	EN17	14,300	Colisão frontal
Miranda do Corvo	2008-11-03 10:45	0	1	EN342	57,100	Despiste simples
Mont.-o-Velho	2008-01-29 22:09	1	0	EM581		Col. tras. c/outro veíc. mov.
Mont.-o-Velho	2008-06-26 18:25	0	1	R MATO POVO		Col. lat. c/outro veíc. mov.
Mont.-o-Velho	2008-01-20 18:45	0	1	EN335-1	7,600	Col. lat. c/outro veíc. mov.
Mont.-o-Velho	2008-05-11 18:15	1	0	Outra Via		Despiste simples
Mont.-o-Velho	2008-04-19 21:05	0	1	EM592		Despiste simples
Mont.-o-Velho	2008-05-26 17:50	0	1	EN341	35,700	Atropelamento de peões
Mont.-o-Velho	2008-10-15 03:50	1	0	EM601		Despiste c/capotamento
Mont.-o-Velho	2008-10-11 01:40	0	1	EM579-2		Despiste c/capotamento
Mont.-o-Velho	2008-05-06 17:45	1	0	EN335	42,100	Desp. c/col. c/veíc. imob./obst.
Mont.-o-Velho	2008-01-02 00:05	1	0	Estrada Municipal		Desp. c/col. c/veíc. imob./obst.
Mont.-o-Velho	2008-10-31 19:00	1	0	EN335	44,650	Atropelamento com fuga
Mont.-o-Velho	2008-01-02 22:10	0	2	Estrada Municipal		Despiste simples

* M=mortos; FG=feridos graves

Concelho	Datahora	M*	FG*	Via	km	Natureza
Ol. do Hospital	2008-12-30 20:00	0	1	EM502-1		Despiste c/col. c/veíc. imobil./ obst.
Ol. do Hospital	2008-07-15 21:10	0	1	R FORMOSA 9		Colisão frontal
Ol. do Hospital	2008-12-04 06:00	0	1	EM506	3,700	Col. lat. c/outro veíc. mov.
Ol. do Hospital	2008-10-13 18:15	0	1	AV CALOUST GULBENKIAN		Col. tras. c/outro veíc. mov.
Ol. do Hospital	2008-11-29 14:00	1	0	Estrada Municipal		Despiste s/disp. retenção
Ol. do Hospital	2008-09-25 18:45	0	1	Estrada Municipal		Despiste simples
Ol. do Hospital	2008-03-01 10:35	1	0	EN344		Despiste c/capotamento
Ol. do Hospital	2008-07-06 18:25	0	1	EM1401		Despiste c/capotamento
Penacova	2008-10-12 15:55	1	2	IP3	58,100	Despiste c/capotamento
Penacova	2008-01-01 19:15	0	1	IP3	69,800	Atropelamento de peões
Penela	2008-03-07 15:15	1	0	R PRINCIPAL		Atropelamento de peões
Soure	2008-07-23 21:40	0	1	A1	171,630	Despiste c/capotamento
Soure	2008-09-19 05:00	1	0	A1	171,100	Atropelamento de peões
Soure	2008-07-17 19:30	0	1	EN1	163,200	Col. lat. c/outro veíc. mov.
Soure	2008-01-09 10:25	0	1	EM1102		Despiste c/capotamento
Tábua	2008-11-10 08:20	0	1	QT SEARA		Despiste simples
		49	93			

* M=mortos; FG=feridos graves

UTENTES

1. Vítimas segundo a categoria de utentes

	Vítimas mortais		Feridos graves		Feridos leves		Total de vítimas	
		%		%		%		%
Condutores	36	73,5	51	54,8	1563	64,3	1650	64,2
Passageiros	6	12,2	30	32,3	680	28,0	716	27,8
Peões	7	14,3	12	12,9	187	7,7	206	8,0
Total	49	100,0	93	100,0	2430	100,0	2572	100,0

2. Vítimas segundo a categoria de veículo

	Vítimas mortais		Feridos graves		Feridos leves		Total de vítimas	
		%		%		%		%
Peões	7	14,3	12	12,9	187	7,7	206	8,0
Veíc.ligeiros*	27	55,1	57	61,3	1589	65,4	1673	65,0
Veíc. Pesados*	1	2,0	0	0,0	38	1,6	39	1,5
Velocípedes*	4	8,2	5	5,4	92	3,8	101	3,9
Ciclomotores*	3	6,1	12	12,9	310	12,8	325	12,6
Motociclos*	5	10,2	6	6,5	186	7,7	197	7,7
Outros	2	4,1	1	1,1	28	1,2	31	1,2
Total	49	100,0	93	100,0	2430	100,0	2572	100,0

* Condutores e passageiros

3. Vítimas segundo o grupo etário

	Vítimas mortais		Feridos graves		Feridos leves		Total de vítimas	
		%		%		%		%
<=14	0	0,0	6	6,5	154	6,3	160	6,2
15-19	0	0,0	8	8,6	178	7,3	186	7,2
20-24	2	4,1	8	8,6	248	10,2	258	10,0
25-29	5	10,2	12	12,9	264	10,9	281	10,9
30-34	6	12,2	12	12,9	261	10,7	279	10,8
35-39	3	6,1	9	9,7	204	8,4	216	8,4
40-44	6	12,2	7	7,5	196	8,1	209	8,1
45-49	2	4,1	5	5,4	168	6,9	175	6,8
50-54	3	6,1	5	5,4	166	6,8	174	6,8
55-59	3	6,1	3	3,2	116	4,8	122	4,7
60-64	5	10,2	4	4,3	126	5,2	135	5,2
65-69	1	2,0	3	3,2	120	4,9	124	4,8
70-74	6	12,2	4	4,3	108	4,4	118	4,6
>=75	7	14,3	7	7,5	119	4,9	133	5,2
Não def.	0	0,0	0	0,0	2	0,1	2	0,1
Total	49	100,0	93	100,0	2430	100,0	2572	100,0

