



AUTORIDADE NACIONAL
SEGURANÇA RODOVIÁRIA

Distrito de FARO

SINISTRALIDADE
ANO 2008

Observatório de Segurança Rodoviária

ÍNDICE

DEFINIÇÕES.....	3
EVOLUÇÃO 1999-2008.....	4
1. Acidentes com vítimas.....	4
2. Vítimas.....	5
ACIDENTES E VÍTIMAS.....	6
1. Acidentes e vítimas: 2007/2008.....	6
2. Acidentes e vítimas por mês.....	6
3. Acidentes e vítimas segundo o dia da semana.....	7
4. Acidentes e vítimas segundo as condições de luminosidade.....	7
5. Acidentes e vítimas segundo a hora do dia.....	7
6. Acidentes e vítimas segundo os factores atmosféricos.....	8
7. Acidentes e vítimas segundo a natureza do acidente.....	8
8. Acidentes e vítimas segundo a localização.....	9
9. Acidentes e vítimas segundo o tipo de via.....	9
10. Acidentes e vítimas segundo o concelho.....	10
11. Listagem dos acidentes com mortos e/ou feridos graves.....	11
UTENTES.....	16
1. Vítimas segundo a categoria de utentes.....	16
2. Vítimas segundo a categoria de veículo.....	16
3. Vítimas segundo o grupo etário.....	16

DEFINIÇÕES

Acidente

Ocorrência na via pública ou que nela tenha origem envolvendo pelo menos um veículo, do conhecimento das entidades fiscalizadoras (GNR, GNR/BT e PSP) e da qual resultem vítimas e/ou danos materiais.

Acidentes com vítimas

Acidente do qual resulte pelo menos uma vítima.

Acidente mortal

Acidente do qual resulte pelo menos um morto.

Acidentes com feridos graves

Acidente do qual resulte pelo menos um ferido grave, não tendo ocorrido qualquer morte.

Acidentes com feridos leves

Acidente do qual resulte pelo menos um ferido leve e em que não se tenham registado mortos nem feridos graves.

Vítima

Ser humano que em consequência de acidente sofra danos corporais.

Morto ou vítima mortal

Vítima de acidente cujo óbito ocorra no local do evento ou no seu percurso até à unidade de saúde.

Para obter o número de mortos a 30 dias¹, aplica-se a este valor um coeficiente de 1,14.

Ferido grave

Vítima de acidente cujos danos corporais obriguem a um período de hospitalização superior a 24 horas.

Ferido leve

Vítima de acidente que não seja considerada ferida grave.

Condutor

Pessoa que detém o comando de um veículo ou animal na via pública.

Passageiro

Pessoa afecta a um veículo na via pública e que não seja condutora.

Peão

Pessoa que transita na via pública a pé e em locais sujeitos à legislação rodoviária. Consideram-se ainda peões todas as pessoas que conduzam à mão velocípedes ou ciclomotores de duas rodas sem carro atrelado ou carros de crianças ou de deficientes físicos.

Índice de gravidade

Número de mortos por 100 acidentes com vítimas.

Indicador de gravidade

$IG = 100 \times M + 10 \times FG + 3 \times FL$, em que M é o número de mortos, FG o de feridos graves e FL o de feridos leves.

Ponto negro

Lanço de estrada com o máximo de 200 metros de extensão, no qual se registou, pelo menos, 5 acidentes com vítimas, no ano em análise, e cuja soma de indicadores de gravidade é superior a 20.

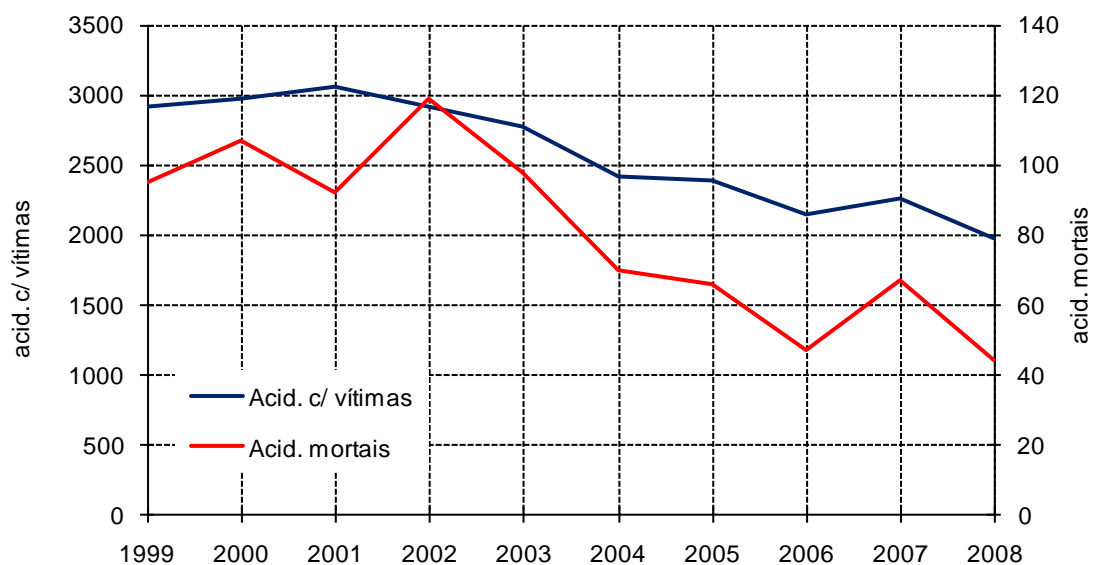
¹ Definição internacional (Convenção de Viena)

EVOLUÇÃO 1999-2008

1. Acidentes com vítimas

	Acidentes com vítimas	Acidentes mortais	Acidentes c/ mortos e/ou f. graves	Índice de gravidade
1999	2922	95	380	3,9
2000	2973	107	392	4,0
2001	3058	92	389	3,5
2002	2921	119	396	4,8
2003	2767	98	388	3,9
2004	2422	70	287	3,1
2005	2385	66	309	3,1
2006	2143	47	268	2,4
2007	2256	67	277	3,2
2008	1979	44	199	2,3

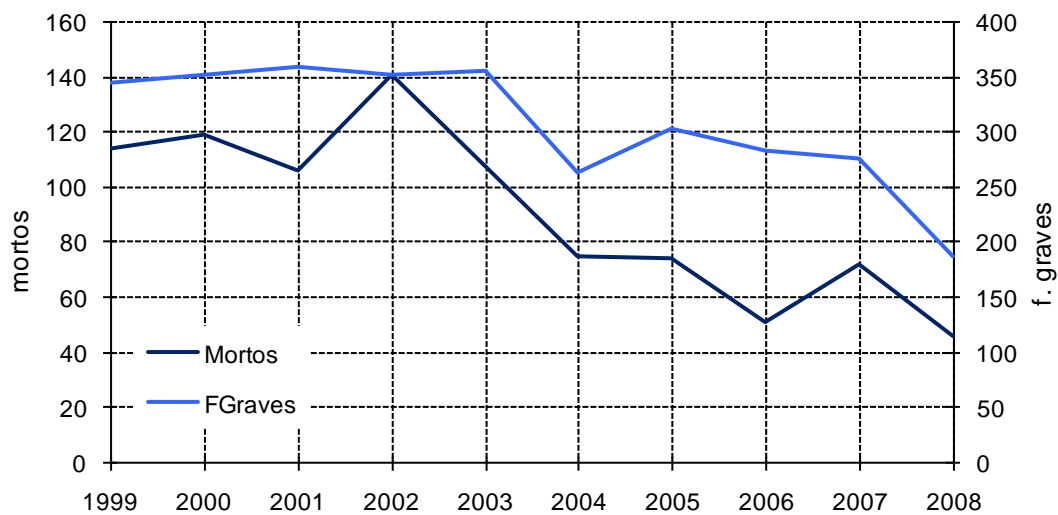
Evolução dos acidentes com vítimas e acidentes mortais



2. Vítimas

	Vítimas mortais	Feridos graves	Feridos leves	Total vítimas
1999	114	345	3424	3883
2000	119	352	3413	3884
2001	106	360	3536	4002
2002	141	353	3395	3889
2003	108	357	3166	3631
2004	75	263	2794	3132
2005	74	303	2692	3069
2006	51	284	2517	2852
2007	72	277	2550	2899
2008	46	187	2322	2555

Evolução das vítimas mortais e feridos graves



ACIDENTES E VÍTIMAS

1. Acidentes e vítimas: 2007/2008

	Acidentes c/ vítimas		Vítimas mortais		Feridos graves		Feridos leves		Total de vítimas		Índice de gravidade
		%*		%*		%*		%*		%*	
2007	2256		72		277		2550		2899		3,2
2008	1979	-12,3	46	-36,1	187	-32,5	2322	-8,9	2555	-11,9	2,3

* Variação relativa ao ano anterior

2. Acidentes e vítimas por mês

	Acidentes c/ vítimas		Vítimas mortais		Feridos graves		Feridos leves		Total de vítimas		Índice de gravidade
		%		%		%		%		%	
Jan	132	6,7	0	0,0	9	4,8	149	6,4	158	6,2	0,0
Fev	119	6,0	4	8,7	11	5,9	140	6,0	155	6,1	3,4
Mar	149	7,5	4	8,7	11	5,9	164	7,1	179	7,0	2,7
Abr	170	8,6	1	2,2	9	4,8	208	9,0	218	8,5	0,6
Mai	171	8,6	2	4,3	13	7,0	207	8,9	222	8,7	1,2
Jun	172	8,7	4	8,7	14	7,5	205	8,8	223	8,7	2,3
Jul	228	11,5	5	10,9	28	15,0	285	12,3	318	12,4	2,2
Ago	212	10,7	3	6,5	19	10,2	262	11,3	284	11,1	1,4
Set	191	9,7	4	8,7	14	7,5	220	9,5	238	9,3	2,1
Out	142	7,2	5	10,9	15	8,0	169	7,3	189	7,4	3,5
Nov	152	7,7	11	23,9	24	12,8	156	6,7	191	7,5	7,2
Dez	141	7,1	3	6,5	20	10,7	157	6,8	180	7,0	2,1
Total	1979	100,0	46	100,0	187	100,0	2322	100,0	2555	100,0	2,3

3. Acidentes e vítimas segundo o dia da semana

	Acidentes c/ vítimas		Vítimas mortais		Feridos graves		Feridos leves		Total de vítimas		Índice de gravidade
		%		%		%		%		%	
2ªFeira	286	14,5	6	13,0	17	9,1	331	14,3	354	13,9	2,1
3ªFeira	277	14,0	2	4,3	23	12,3	323	13,9	348	13,6	0,7
4ªFeira	251	12,7	6	13,0	24	12,8	288	12,4	318	12,4	2,4
5ªFeira	260	13,1	11	23,9	25	13,4	298	12,8	334	13,1	4,2
6ªFeira	332	16,8	4	8,7	35	18,7	401	17,3	440	17,2	1,2
Sábado	296	15,0	7	15,2	36	19,3	338	14,6	381	14,9	2,4
Domingo	277	14,0	10	21,7	27	14,4	343	14,8	380	14,9	3,6
Total	1979	100,0	46	100,0	187	100,0	2322	100,0	2555	100,0	2,3

4. Acidentes e vítimas segundo as condições de luminosidade

	Acidentes c/ vítimas		Vítimas mortais		Feridos graves		Feridos leves		Total de vítimas		Índice de gravidade
		%		%		%		%		%	
Dia	1441	72,8	25	54,3	113	60,4	1708	73,6	1846	72,3	1,7
Noite	477	24,1	19	41,3	66	35,3	550	23,7	635	24,9	4,0
Aurora ou crep.	59	3,0	2	4,3	8	4,3	62	2,7	72	2,8	3,4
Total⁽¹⁾	1979	100,0	46	100,0	187	100,0	2322	100,0	2555	100,0	2,3

⁽¹⁾ Inclui não definidos

5. Acidentes e vítimas segundo a hora do dia

	Acidentes c/ vítimas		Vítimas mortais		Feridos graves		Feridos leves		Total de vítimas		Índice de gravidade
		%		%		%		%		%	
00-03	110	5,6	6	13,0	16	8,6	123	5,3	145	5,7	5,5
03-06	69	3,5	3	6,5	14	7,5	86	3,7	103	4,0	4,3
06-09	203	10,3	5	10,9	19	10,2	230	9,9	254	9,9	2,5
09-12	319	16,1	6	13,0	17	9,1	377	16,2	400	15,7	1,9
12-15	333	16,8	1	2,2	34	18,2	370	15,9	405	15,9	0,3
15-18	413	20,9	15	32,6	37	19,8	493	21,2	545	21,3	3,6
18-21	364	18,4	6	13,0	27	14,4	457	19,7	490	19,2	1,6
21-24	168	8,5	4	8,7	23	12,3	186	8,0	213	8,3	2,4
Total	1979	100,0	46	100,0	187	100,0	2322	100,0	2555	100,0	2,3

6. Acidentes e vítimas segundo os factores atmosféricos

	Acidentes c/ vítimas		Vítimas mortais		Feridos graves		Feridos leves		Total de vítimas		Índice de gravidade
		%		%		%		%		%	
Bom tempo	1764	89,1	42	91,3	170	90,9	2063	88,8	2275	89,0	2,4
Chuva	201	10,2	4	8,7	15	8,0	244	10,5	263	10,3	2,0
Outros ⁽¹⁾	7	0,4	0	0,0	2	1,1	7	0,3	9	0,4	0,0
Total	1979	100,0	46	100,0	187	100,0	2322	100,0	2555	100,0	2,3

⁽¹⁾ Inclui granizo, neve, nevoeiro, nuvem de fumo e vento forte e não definidos

7. Acidentes e vítimas segundo a natureza do acidente

	Acidentes c/ vítimas		Vítimas mortais		Feridos graves		Feridos leves		Total de vítimas		Índ. grav.
		%		%		%		%		%	
Atropelamento	292	14,8	8	17,4	33	17,6	266	11,5	307	12,0	2,7
Atrop. com fuga	30	1,5	1	2,2	2	1,1	27	1,2	30	1,2	3,3
Atrop. de animais	3	0,2	0	0,0	1	0,5	3	0,1	4	0,2	0,0
Atrop. de peões	259	13,1	7	15,2	30	16,0	236	10,2	273	10,7	2,7
Colisão	1030	52,0	19	41,3	92	49,2	1302	56,1	1413	55,3	1,8
Choque em cadeia	26	1,3	0	0,0	1	0,5	37	1,6	38	1,5	0,0
Colisão com fuga	20	1,0	2	4,3	1	0,5	23	1,0	26	1,0	10,0
Outras situações	67	3,4	1	2,2	5	2,7	76	3,3	82	3,2	1,5
C/ veic./obst. faixa rodag.	71	3,6	3	6,5	12	6,4	74	3,2	89	3,5	4,2
Colisão frontal	192	9,7	6	13,0	34	18,2	271	11,7	311	12,2	3,1
Colisão lateral	442	22,3	3	6,5	29	15,5	555	23,9	587	23,0	0,7
Colisão traseira	212	10,7	4	8,7	10	5,3	266	11,5	280	11,0	1,9
Despiste	657	33,2	19	41,3	62	33,2	754	32,5	835	32,7	2,9
Com capotamento	138	7,0	8	17,4	18	9,6	179	7,7	205	8,0	5,8
C/ colisão veic. imobil/obst	80	4,0	3	6,5	14	7,5	85	3,7	102	4,0	3,8
Com dispositivo retenção	17	0,9	0	0,0	0	0,0	21	0,9	21	0,8	0,0
Com fuga	11	0,6	0	0,0	1	0,5	11	0,5	12	0,5	0,0
C/ transp. disp. ret. lateral	17	0,9	0	0,0	3	1,6	19	0,8	22	0,9	0,0
Sem dispositivo retenção	56	2,8	6	13,0	6	3,2	48	2,1	60	2,3	10,7
Despiste simples	338	17,1	2	4,3	20	10,7	391	16,8	413	16,2	0,6
Total	1979	100,0	46	100,0	187	100,0	2322	100,0	2555	100,0	2,3

8. Acidentes e vítimas segundo a localização

	Acidentes c/ vítimas		Vítimas mortais		Feridos graves		Feridos leves		Total de vítimas		Índice de gravidade
		%		%		%		%		%	
Dentro localidades	1005	50,8	12	26,1	83	44,4	1115	48,0	1210	47,4	1,2
Fora localidades	974	49,2	34	73,9	104	55,6	1207	52,0	1345	52,6	3,5
Total	1979	100,0	46	100,0	187	100,0	2322	100,0	2555	100,0	2,3

9. Acidentes e vítimas segundo o tipo de via

	Acidentes c/ vítimas		Vítimas mortais		Feridos graves		Feridos leves		Total de vítimas		Índice de gravidade
		%		%		%		%		%	
Auto-estrada	114	5,8	5	10,9	14	7,5	164	7,1	183	7,2	4,4
Arruamento	785	39,7	7	15,2	58	31,0	851	36,6	916	35,9	0,9
Estrada Municipal	383	19,4	14	30,4	27	14,4	450	19,4	491	19,2	3,7
Estrada Nacional	614	31,0	17	37,0	81	43,3	760	32,7	858	33,6	2,8
It. Complementar	25	1,3	3	6,5	4	2,1	34	1,5	41	1,6	12,0
Outras ⁽¹⁾	58	2,9	0	0,0	3	1,6	63	2,7	66	2,6	0,0
Total	1979	100,0	46	100,0	187	100,0	2322	100,0	2555	100,0	2,3

⁽¹⁾ Inclui estradas regionais, florestais, pontes e restantes vias

10. Acidentes e vítimas segundo o concelho

	Acidentes c/ vítimas		Vítimas mortais		Feridos graves		Feridos leves		Total de vítimas		Índice de grav.
		%		%		%		%		%	
Albufeira	224	11,3	6	13,0	21	11,2	268	11,5	295	11,5	2,7
Alcoutim	16	0,8	0	0,0	2	1,1	23	1,0	25	1,0	0,0
Aljezur	42	2,1	2	4,3	10	5,3	47	2,0	59	2,3	4,8
Castro Marim	45	2,3	0	0,0	4	2,1	63	2,7	67	2,6	0,0
Faro	279	14,1	6	13,0	23	12,3	331	14,3	360	14,1	2,2
Lagoa	91	4,6	0	0,0	8	4,3	115	5,0	123	4,8	0,0
Lagos	128	6,5	0	0,0	20	10,7	134	5,8	154	6,0	0,0
Loulé	324	16,4	8	17,4	31	16,6	378	16,3	417	16,3	2,5
Monchique	30	1,5	1	2,2	3	1,6	30	1,3	34	1,3	3,3
Olhão	206	10,4	6	13,0	11	5,9	247	10,6	264	10,3	2,9
Portimão	213	10,8	1	2,2	22	11,8	249	10,7	272	10,6	0,5
S. Brás de Alportel	36	1,8	0	0,0	4	2,1	36	1,6	40	1,6	0,0
Silves	159	8,0	6	13,0	16	8,6	191	8,2	213	8,3	3,8
Tavira	93	4,7	7	15,2	6	3,2	99	4,3	112	4,4	7,5
Vila do Bispo	23	1,2	1	2,2	5	2,7	26	1,1	32	1,3	4,3
V. R. St. António	70	3,5	2	4,3	1	0,5	85	3,7	88	3,4	2,9
Total	1979	100,0	46	100,0	187	100,0	2322	100,0	2555	100,0	2,3

11. Listagem dos acidentes com mortos e/ou feridos graves

Concelho	Datahora	M*	FG*	Via	km	Natureza
Albufeira	2008-08-09 14:10	0	2	EN395	56,400	Colisão lat. c/outro veíc. mov.
Albufeira	2008-07-12 15:15	1	0	EN395	54,100	Atropelamento com fuga
Albufeira	2008-07-20 12:10	0	1	EM1287		Colisão lat. c/outro veíc. mov.
Albufeira	2008-08-06 16:00	0	2	R JOSE SOUSA		Colisão c/veíc./obstá. f. rodagem
Albufeira	2008-05-06 18:15	0	1	AV 12 JULHO		Colisão c/veíc./obstá. f. rodagem
Albufeira	2008-07-29 19:00	0	1	EN395	60,500	Colisão c/veíc./obstá. f. rodagem
Albufeira	2008-11-22 01:20	0	1	AV DESCOBRIMENTOS		Atropelamento de peões
Albufeira	2008-08-12 13:40	0	1	R M.F.A		Atropelamento de peões
Albufeira	2008-12-06 11:45	0	1	R CANDIDO REIS		Atropelamento de peões
Albufeira	2008-09-03 05:50	0	2	A2	239,184	Colisão tras. c/ outro veíc. mov.
Albufeira	2008-07-19 18:54	0	1	A2	232,400	Colisão tras. c/ outro veíc. mov.
Albufeira	2008-11-05 06:10	1	0	A22	45,700	Colisão tras. c/ outro veíc. mov.
Albufeira	2008-08-14 16:45	1	0	EM1285		Colisão frontal
Albufeira	2008-01-04 11:10	0	1	EN125	68,950	Colisão frontal
Albufeira	2008-07-24 05:45	0	2	R DUMFERLINE CRUZAMENTO C / R MIGUEL TORGA		Colisão frontal
Albufeira	2008-02-04 05:40	2	1	EM526		Despiste c/ capotamento
Albufeira	2008-07-08 06:00	0	1	EM1173		Despiste c/ capotamento
Albufeira	2008-05-18 19:30	1	0	EN269	20,650	Despiste simples
Albufeira	2008-08-06 20:30	0	1	EN395	59,200	Despiste simples
Albufeira	2008-11-23 21:20	0	1	ROT GOLFINHOS		Despiste simples
Albufeira	2008-09-20 11:15	0	1	Outra Via		Despiste simples
Alcoutim	2008-01-27 05:30	0	2	IC27	12,700	Desp. c/transp. disp. ret. lateral
Aljezur	2008-06-15 15:45	0	1	EN120	132,600	Colisão com outras situações
Aljezur	2008-08-12 10:40	0	2	EN120	140,000	Colisão com outras situações
Aljezur	2008-07-12 00:06	0	2	URB VALE TELHA		Colisão frontal
Aljezur	2008-10-11 09:30	0	1	EN120	142,100	Colisão frontal
Aljezur	2008-03-22 13:55	0	1	Estrada Municipal		Colisão frontal
Aljezur	2008-03-08 00:30	1	0	AV REPUBLICA 28		Colisão tras. c/ outro veíc. mov.
Aljezur	2008-08-22 14:00	0	1	ROT DOS PINHEIROS		Colisão lat. c/outro veíc. mov.
Aljezur	2008-07-11 21:30	0	1	AV 16 JUNHO 134		Colisão lat. c/outro veíc. mov.
Aljezur	2008-05-15 21:19	1	0	EN120	135,300	Atropelamento de peões
Aljezur	2008-06-06 16:25	0	1	EN120	150,000	Despiste c/col. c/veíc. imobil./obst.
Castro Marim	2008-05-06 21:15	0	2	A22	126,100	Colisão tras. c/ outro veíc. mov.
Castro Marim	2008-12-18 18:30	0	1	EM512	12,850	Atropelamento de peões
Castro Marim	2008-05-01 19:20	0	1	ACESSO REST. BELAVISTA		Despiste s/ disp. retenção
Faro	2008-11-21 19:15	0	2	R REITOR TEIXEIRA GUEDES		Atropelamento de peões
Faro	2008-06-19 17:05	1	0	R STO ANTONIO		Atropelamento de peões
Faro	2008-05-15 14:30	0	1	Outra Via		Atropelamento de peões
Faro	2008-11-02 15:50	1	1	EM519-1		Colisão c/veíc./obstá. f. rodagem
Faro	2008-05-24 15:45	0	1	EM527-1		Colisão lat. c/outro veíc. mov.
Faro	2008-11-14 10:15	0	1	R UNIVERSIDADE C/ R VIOLETAS		Colisão lat. c/outro veíc. mov.
Faro	2008-10-09 22:05	1	1	EM520-1		Colisão frontal
Faro	2008-12-29 00:15	0	1	R DR JOSE MATOS C/ AV 5 OUTUBRO		Colisão frontal
Faro	2008-02-09 21:10	0	1	EM520		Despiste c/col. c/veíc. imobil./obst.
Faro	2008-07-05 01:40	1	0	EN125	97,700	Despiste c/col. c/veíc. imobil./obst.
Faro	2008-08-23 16:20	1	1	EN2-6	3,300	Despiste c/ capotamento
Faro	2008-07-26 15:00	0	2	A22	77,900	Despiste c/ capotamento
Faro	2008-08-28 03:30	1	0	A22	86,850	Despiste c/ capotamento

* M=mortos; FG=feridos graves

Concelho	Datahora	M*	FG*	Via	km	Natureza
Faro	2008-11-23 06:00	0	1	EN125	100,900	Desp. c/transp. disp. ret. lateral
Faro	2008-04-26 22:20	0	1	EM1305		Despiste simples
Faro	2008-12-13 01:25	0	1	EM520-2		Despiste simples
Faro	2008-07-20 08:00	0	2	EM520		Despiste simples
Faro	2008-11-09 03:00	0	1	EM1305		Despiste simples
Faro	2008-06-29 05:55	0	1	EN125-10		Despiste simples
Faro	2008-06-23 17:35	0	1	ROT DESNIVELADA MONTENEGRO		Atropelamento de peões
Faro	2008-07-06 03:35	0	1	EN125	102,800	Atropelamento de peões
Faro	2008-03-27 08:15	0	1	R ATAIDE OLIVEIRA 124		Atropelamento de peões
Faro	2008-07-03 13:30	0	1	R ALBERGUE 4		Atropelamento de peões
Lagoa	2008-01-16 23:20	0	1	EM25		Atropelamento com fuga
Lagoa	2008-10-09 18:50	0	1	EN125	54,000	Atropelamento de animais
Lagoa	2008-03-04 08:20	0	1	R PF JOSÉ FRANC. CABRITA		Atropelamento de peões
Lagoa	2008-10-31 16:55	0	1	R S JOAO		Colisão frontal
Lagoa	2008-03-23 01:45	0	1	EM125		Despiste c/col. c/veíc. imobil./obst.
Lagoa	2008-03-21 18:00	0	1	R DE S PEDRO 6		Despiste c/col. c/veíc. imobil./obst.
Lagoa	2008-05-03 21:40	0	1	ESTR DAS MARINHAS - PARCHAL		Despiste c/col. c/veíc. imobil./obst.
Lagoa	2008-06-25 17:15	0	1	EN125	56,300	Colisão com outras situações
Lagos	2008-11-11 14:15	0	1	AV CABO BOJADOR		Despiste s/ disp. retenção
Lagos	2008-10-23 07:20	0	1	EN125	30,600	Atropelamento de peões
Lagos	2008-02-25 13:30	0	1	AV CABO BOJADOR		Despiste s/ disp. retenção
Lagos	2008-11-28 10:35	0	1	AV DESCOBRIMENTOS		Despiste simples
Lagos	2008-12-18 22:00	0	1	EN125	28,600	Despiste simples
Lagos	2008-09-19 00:10	0	1	EN125	17,000	Despiste simples
Lagos	2008-04-26 01:40	0	1	MARINA DE LAGOS		Despiste c/ capotamento
Lagos	2008-10-31 10:00	0	1	EN120	161,845	Despiste c/ capotamento
Lagos	2008-02-11 12:15	0	1	R 1 MAIO		Colisão frontal
Lagos	2008-03-26 14:00	0	1	EN120	168,000	Colisão frontal
Lagos	2008-12-26 20:30	0	1	R D MANUEL I		Colisão lat. c/outro veíc. mov.
Lagos	2008-11-24 10:20	0	1	EN125	28,450	Colisão lat. c/outro veíc. mov.
Lagos	2008-08-21 23:05	0	1	EN125	25,800	Colisão lat. c/outro veíc. mov.
Lagos	2008-05-23 13:20	0	1	EN125	27,500	Colisão lat. c/outro veíc. mov.
Lagos	2008-12-22 21:40	0	1	EN125-9		Colisão c/veíc./obstá. f. rodagem
Lagos	2008-07-11 12:30	0	4	EN125	22,000	Colisão c/veíc./obstá. f. rodagem
Lagos	2008-08-28 02:45	0	1	ROT MARINA		Despiste s/ disp. retenção
Loulé	2008-12-05 07:58	1	0	EN125-4	4,550	Colisão frontal
Loulé	2008-10-12 14:45	0	1	EN2	684,900	Colisão frontal
Loulé	2008-08-20 07:20	0	1	EN125	84,500	Colisão frontal
Loulé	2008-06-01 14:15	0	1	R FREI JOAQUIM DE LOULE		Colisão frontal
Loulé	2008-06-19 07:50	0	1	Estrada Municipal		Despiste c/col. c/veíc. imobil./obst.
Loulé	2008-01-13 23:55	0	1	EN125	82,650	Despiste c/col. c/veíc. imobil./obst.
Loulé	2008-02-21 01:30	1	0	Estrada Municipal		Despiste c/ capotamento
Loulé	2008-08-20 14:10	0	1	EN125-4	2,000	Despiste c/ capotamento
Loulé	2008-06-09 06:30	0	1	EN396	24,900	Despiste c/ capotamento
Loulé	2008-10-09 02:30	0	3	EN396	21,700	Despiste c/ capotamento
Loulé	2008-05-16 12:00	0	2	A22	62,100	Despiste c/ capotamento

* M=mortos; FG=feridos graves

Concelho	Datahora	M*	FG*	Via	km	Natureza
Loulé	2008-12-27 17:15	0	2	A22	55,600	Despiste c/ capotamento
Loulé	2008-08-05 05:45	0	1	EN270	35,350	Despiste simples
Loulé	2008-04-05 12:00	0	1	R DA ALAGOA		Despiste simples
Loulé	2008-09-21 05:00	0	1	AV PARQUES CIDADES		Despiste simples
Loulé	2008-11-27 06:20	1	0	EN125-4	4,000	Colisão com fuga
Loulé	2008-09-18 23:30	1	0	EN2	697,900	Despiste s/ disp. retenção
Loulé	2008-02-04 21:00	0	1	EN270	27,000	Colisão frontal
Loulé	2008-01-27 14:40	0	1	EM521	3,400	Colisão frontal
Loulé	2008-07-15 07:40	0	1	Estrada Municipal		Colisão frontal
Loulé	2008-02-05 13:00	0	1	EN125-4	3,700	Colisão tras. c/ outro veíc. mov.
Loulé	2008-08-15 13:30	0	1	AV VILAMOURA XXI		Colisão lat. c/outro veíc. mov.
Loulé	2008-06-30 17:20	0	1	EN125	94,500	Colisão lat. c/outro veíc. mov.
Loulé	2008-11-28 07:30	0	1	EM527-2		Colisão lat. c/outro veíc. mov.
Loulé	2008-09-10 16:45	1	0	EN396	13,070	Colisão c/veic./obstá. f. rodagem
Loulé	2008-06-08 20:20	1	0	EN270	28,700	Despiste s/ disp. retenção
Loulé	2008-10-08 17:45	0	1	AV PARQUE CIDADES		Atropelamento de peões
Loulé	2008-09-16 10:15	0	1	EST QUARTEIRA		Atropelamento de peões
Loulé	2008-03-13 09:35	1	0	AV JOSE COSTA MEALHA (CORETO)		Atropelamento de peões
Loulé	2008-11-12 13:00	0	1	EN125	87,900	Atropelamento de peões
Loulé	2008-11-24 21:30	0	1	EN125	97,900	Atropelamento de peões
Loulé	2008-06-28 16:25	0	1	EN396	24,000	Atropelamento de peões
Loulé	2008-02-10 23:45	1	0	EN396	23,700	Atropelamento de peões
Loulé	2008-10-07 19:45	0	1	EM521		Atropelamento com fuga
Loulé	2008-07-20 17:15	0	1	R JULIO DINIS 62		Atropelamento de peões
Monchique	2008-04-06 17:45	0	1	EN267	33,900	Colisão c/veic./obstá. f. rodagem
Monchique	2008-11-09 19:30	1	0	EM1077		Despiste simples
Monchique	2008-04-23 20:15	0	1	EN266	47,770	Despiste c/col. c/veíc. imobil./obst.
Monchique	2008-11-09 18:50	0	1	EN266-3	3,400	Colisão lat. c/outro veíc. mov.
Olhão	2008-01-15 15:15	0	1	EN398	5,000	Atropelamento de peões
Olhão	2008-10-18 17:00	1	0	Estrada Municipal		Despiste s/ disp. retenção
Olhão	2008-11-18 00:00	1	0	EN125	118,500	Atropelamento de peões
Olhão	2008-11-01 13:45	0	1	EN2-6	7,000	Atropelamento de peões
Olhão	2008-04-01 21:40	0	1	AV BOMBEIROS MUNICIPAIS		Atropelamento de peões
Olhão	2008-05-30 23:00	0	1	EN125	120,950	Colisão choque em cadeia
Olhão	2008-07-23 10:10	1	1	A22	94,700	Colisão c/veic./obstá. f. rodagem
Olhão	2008-11-22 15:30	1	0	EM516-3		Colisão lat. c/outro veíc. mov.
Olhão	2008-03-24 09:30	0	1	EN398	8,000	Colisão lat. c/outro veíc. mov.
Olhão	2008-03-26 18:20	0	1	EN125	111,800	Colisão lat. c/outro veíc. mov.
Olhão	2008-03-13 08:30	0	1	EM1323		Colisão frontal
Olhão	2008-08-24 06:30	0	1	EN125	114,800	Colisão frontal
Olhão	2008-09-04 04:00	0	1	EN125	116,200	Despiste c/col. c/veíc. imobil./obst.
Olhão	2008-01-11 16:00	0	1	A22	96,150	Despiste c/col. c/veíc. imobil./obst.
Olhão	2008-11-10 15:50	1	0	A22	92,215	Despiste c/col. c/veíc. imobil./obst.
Olhão	2008-09-17 10:00	1	0	EN125	111,900	Atropelamento de peões
Portimão	2008-04-22 08:10	0	1	Estrada Municipal		Atropelamento de peões

* M=mortos; FG=feridos graves

Concelho	Datahora	M*	FG*	Via	km	Natureza
Portimão	2008-10-03 16:20	0	1	ROT SALGUEIRO MAIA		Despiste s/ disp. retenção
Portimão	2008-11-15 10:30	0	1	AV PAUL HARRIS		Atropelamento de peões
Portimão	2008-07-04 08:50	0	1	AV MIGUEL BOMBARDA		Atropelamento de peões
Portimão	2008-11-09 12:15	0	1	R PINHEIROS 26		Atropelamento de peões
Portimão	2008-03-09 14:50	0	1	R PROF DR MONTALVAO MARQUES		Colisão lat. c/outro veíc. mov.
Portimão	2008-06-30 23:15	0	1	ESTR MONCHIQUE		Colisão lat. c/outro veíc. mov.
Portimão	2008-07-26 14:15	0	1	JUNTO A ROTUNDA		Colisão lat. c/outro veíc. mov.
Portimão	2008-07-25 21:20	0	1	ESTRADA DE MONCHIQUE		Colisão lat. c/outro veíc. mov.
Portimão	2008-11-06 21:20	0	1	R PRINCIPAL 68		Colisão lat. c/outro veíc. mov.
Portimão	2008-09-09 19:30	0	1	EN125	34,600	Colisão tras. c/outro veíc. mov.
Portimão	2008-09-06 23:45	0	1	EM531-1	4,000	Colisão frontal
Portimão	2008-09-04 18:10	0	1	EM532	0,500	Colisão frontal
Portimão	2008-06-07 18:05	0	1	EM531-1	7,100	Colisão frontal
Portimão	2008-10-08 15:00	0	2	EN125	47,200	Colisão frontal
Portimão	2008-12-15 00:20	0	1	EST DE MONCHIQUE		Despiste c/ capotamento
Portimão	2008-04-16 00:05	0	1	R D MARTINHO CASTELO BRANCO		Despiste simples
Portimão	2008-01-18 19:45	0	1	EN125	36,400	Colisão com outras situações
Portimão	2008-12-20 08:00	0	1	AV V6		Colisão com fuga
Portimão	2008-06-16 23:30	0	1	AV BRASIL		Despiste com fuga
Portimão	2008-03-17 14:40	1	0	Estrada Municipal		Despiste s/ disp. retenção
Portimão	2008-05-10 09:40	0	1	LG DO DIQUE		Atropelamento de peões
S. Brás de Alportel	2008-09-05 20:30	0	1	R DR JOSE DIAS SANCHO 100		Desp. c/col. c/veíc. imob/obst.
S. Brás de Alportel	2008-12-20 19:50	0	1	EN270	38,600	Colisão frontal
S. Brás de Alportel	2008-12-04 12:40	0	1	EN270	45,100	Colisão lat. c/outro veíc. mov.
S. Brás de Alportel	2008-08-29 22:30	0	1	Outra Via		Desp. c/col. c/veíc. imob/obst.
Silves	2008-09-02 04:30	0	1	EN124	21,600	Colisão tras. c/outro veíc. mov.
Silves	2008-12-23 17:45	0	1	EN269	16,066	Despiste s/ disp. retenção
Silves	2008-11-05 08:30	0	1	A2	212,586	Colisão tras. c/outro veíc. mov.
Silves	2008-12-26 15:40	1	4	EN124-1	2,209	Colisão frontal
Silves	2008-04-27 17:10	1	1	IC1	724,400	Colisão frontal
Silves	2008-07-08 09:20	1	0	IC1	715,100	Colisão frontal
Silves	2008-03-01 19:20	0	1	R ALMEIDA GARRETT 160		Colisão frontal
Silves	2008-11-09 20:45	1	1	EN269	0,200	Desp. c/col. c/veíc. imob./obst.
Silves	2008-11-12 07:20	1	0	EM526-1		Despiste c/ capotamento
Silves	2008-06-14 14:20	0	1	EN124	31,200	Despiste simples
Silves	2008-07-15 15:45	0	1	IC1	715,900	Despiste simples
Silves	2008-12-21 19:00	1	0	IC1	710,800	Colisão lat. c/outro veíc. mov.
Silves	2008-11-12 10:15	0	1	EN269	11,600	Colisão lat. c/outro veíc. mov.
Silves	2008-02-06 10:30	0	1	EN124	15,900	Colisão lat. c/outro veíc. mov.
Silves	2008-05-12 17:25	0	1	R A ZONA ENVOLVENTE ESC EB 23 S JOAO DEUS		Atropelamento de peões
Silves	2008-09-25 19:55	0	1	EN269-2	1,600	Colisão tras. c/outro veíc. mov.
Tavira	2008-08-04 01:30	0	1	EN125	139,400	Atropelamento de peões
Tavira	2008-03-21 09:10	1	0	AV DR EDUARDO MANSINHO		Atropelamento de peões
Tavira	2008-09-05 19:30	0	1	EN270	51,900	Colisão lat. c/outro veíc. mov.
Tavira	2008-10-05 01:15	1	0	A22	101,100	Colisão tras. c/outro veíc. mov.

* M=mortos; FG=feridos graves

Concelho	Datahora	M*	FG*	Via	km	Natureza
Tavira	2008-07-31 15:45	0	1	EN125	141,000	Colisão frontal
Tavira	2008-10-22 11:21	1	0	AV DR MATEUS TEIXEIRA AZEVEDO 22		Despiste s/ disp. retenção
Tavira	2008-07-27 07:30	0	1	EN125	133,800	Despiste c/ capotamento
Tavira	2008-11-06 15:10	2	0	MONTE CASAS ALTAS STA CATARINA		Despiste c/ capotamento
Tavira	2008-12-16 14:00	0	1	EN125	139,800	Despiste simples
Tavira	2008-09-29 20:45	1	0	Estrada Municipal		Colisão com outras situações
Tavira	2008-10-13 17:20	1	0	EM1338		Colisão com fuga
Tavira	2008-12-18 18:00	0	1	R AURELIA DE SOUSA DELGADO		Despiste c/col. c/veíc. imobil./obst.
Vila do Bispo	2008-11-22 02:50	0	1	EN125	6,200	Atropelamento de peões
Vila do Bispo	2008-02-09 18:45	0	1	EN268	5,800	Despiste simples
Vila do Bispo	2008-02-27 17:30	0	3	EN125	10,400	Colisão lat. c/outro veíc. mov.
Vila do Bispo	2008-06-28 00:30	1	0	EM1257		Despiste s/ disp. retenção
V. R. Sto. António	2008-11-29 17:15	0	1	EM1236		Colisão frontal
V. R. Sto. António	2008-06-13 07:20	1	0	EN125	148,600	Colisão tras. c/ outro veíc. mov.
V. R. Sto. António	2008-07-27 15:30	1	0	EN125	153,000	Colisão lat. c/outro veíc. mov.
		46	187			

* M=mortos; FG=feridos graves

UTENTES

1. Vítimas segundo a categoria de utentes

	Vítimas mortais		Feridos graves		Feridos leves		Total de vítimas	
		%		%		%		%
Condutores	32	69,6	109	58,3	1422	61,2	1563	61,2
Passageiros	5	10,9	43	23,0	637	27,4	685	26,8
Peões	9	19,6	35	18,7	263	11,3	307	12,0
Total	46	100,0	187	100,0	2322	100,0	2555	100,0

2. Vítimas segundo a categoria de veículo

	Vítimas mortais		Feridos graves		Feridos leves		Total de vítimas	
		%		%		%		%
Peões	9	19,6	35	18,7	263	11,3	307	12,0
Veíc.ligeiros*	19	41,3	84	44,9	1366	58,8	1469	57,5
Veíc. Pesados*	2	4,3	0	0,0	20	0,9	22	0,9
Velocípedes*	3	6,5	9	4,8	130	5,6	142	5,6
Ciclomotores*	3	6,5	21	11,2	312	13,4	336	13,2
Motociclos*	8	17,4	37	19,8	219	9,4	264	10,3
Outros	2	4,3	1	0,5	12	0,5	15	0,6
Total	46	100,0	187	100,0	2322	100,0	2555	100,0

* Condutores e passageiros

3. Vítimas segundo o grupo etário

	Vítimas mortais		Feridos graves		Feridos leves		Total de vítimas	
		%		%		%		%
<=14	0	0,0	15	8,0	188	8,1	203	7,9
15-19	1	2,2	12	6,4	143	6,2	156	6,1
20-24	3	6,5	25	13,4	252	10,9	280	11,0
25-29	5	10,9	16	8,6	221	9,5	242	9,5
30-34	6	13,0	27	14,4	253	10,9	286	11,2
35-39	3	6,5	8	4,3	202	8,7	213	8,3
40-44	4	8,7	14	7,5	174	7,5	192	7,5
45-49	3	6,5	8	4,3	175	7,5	186	7,3
50-54	6	13,0	12	6,4	129	5,6	147	5,8
55-59	3	6,5	10	5,3	133	5,7	146	5,7
60-64	0	0,0	7	3,7	122	5,3	129	5,0
65-69	3	6,5	8	4,3	101	4,3	112	4,4
70-74	1	2,2	11	5,9	84	3,6	96	3,8
>=75	8	17,4	14	7,5	142	6,1	164	6,4
Não def.	0	0,0	0	0,0	3	0,1	3	0,1
Total	46	100,0	187	100,0	2322	100,0	2555	100,0

