



AUTORIDADE NACIONAL
SEGURANÇA RODOVIÁRIA

Distrito de LEIRIA

SINISTRALIDADE
ANO de 2008

Observatório de Segurança Rodoviária

ÍNDICE

DEFINIÇÕES.....	3
EVOLUÇÃO 1999-2008.....	4
1. Acidentes com vítimas.....	4
2. Vítimas.....	5
ACIDENTES E VÍTIMAS.....	6
1. Acidentes e vítimas: 2007/2008.....	6
2. Acidentes e vítimas por mês.....	6
3. Acidentes e vítimas segundo o dia da semana.....	7
4. Acidentes e vítimas segundo as condições de luminosidade.....	7
5. Acidentes e vítimas segundo a hora do dia.....	7
6. Acidentes e vítimas segundo os factores atmosféricos.....	8
7. Acidentes e vítimas segundo a natureza do acidente.....	8
8. Acidentes e vítimas segundo a localização.....	9
9. Acidentes e vítimas segundo o tipo de via.....	9
10. Acidentes e vítimas segundo o concelho.....	10
11. Listagem dos acidentes com mortos e/ou feridos graves.....	11
UTENTES.....	15
1. Vítimas segundo a categoria de utentes.....	15
2. Vítimas segundo a categoria de veículo.....	15
3. Vítimas segundo o grupo etário.....	15

DEFINIÇÕES

Acidente

Ocorrência na via pública ou que nela tenha origem envolvendo pelo menos um veículo, do conhecimento das entidades fiscalizadoras (GNR, GNR/BT e PSP) e da qual resultem vítimas e/ou danos materiais.

Acidentes com vítimas

Acidente do qual resulte pelo menos uma vítima.

Acidente mortal

Acidente do qual resulte pelo menos um morto.

Acidentes com feridos graves

Acidente do qual resulte pelo menos um ferido grave, não tendo ocorrido qualquer morte.

Acidentes com feridos leves

Acidente do qual resulte pelo menos um ferido leve e em que não se tenham registado mortos nem feridos graves.

Vítima

Ser humano que em consequência de acidente sofra danos corporais.

Morto ou vítima mortal

Vítima de acidente cujo óbito ocorra no local do evento ou no seu percurso até à unidade de saúde.

Para obter o número de mortos a 30 dias¹, aplica-se a este valor um coeficiente de 1,14.

Ferido grave

Vítima de acidente cujos danos corporais obriguem a um período de hospitalização superior a 24 horas.

Ferido leve

Vítima de acidente que não seja considerada ferida grave.

Condutor

Pessoa que detém o comando de um veículo ou animal na via pública.

Passageiro

Pessoa afecta a um veículo na via pública e que não seja condutora.

Peão

Pessoa que transita na via pública a pé e em locais sujeitos à legislação rodoviária. Consideram-se ainda peões todas as pessoas que conduzam à mão velocípedes ou ciclomotores de duas rodas sem carro atrelado ou carros de crianças ou de deficientes físicos.

Índice de gravidade

Número de mortos por 100 acidentes com vítimas.

Indicador de gravidade

$IG = 100 \times M + 10 \times FG + 3 \times FL$, em que M é o número de mortos, FG o de feridos graves e FL o de feridos leves.

Ponto negro

Lanço de estrada com o máximo de 200 metros de extensão, no qual se registou, pelo menos, 5 acidentes com vítimas, no ano em análise, e cuja soma de indicadores de gravidade é superior a 20.

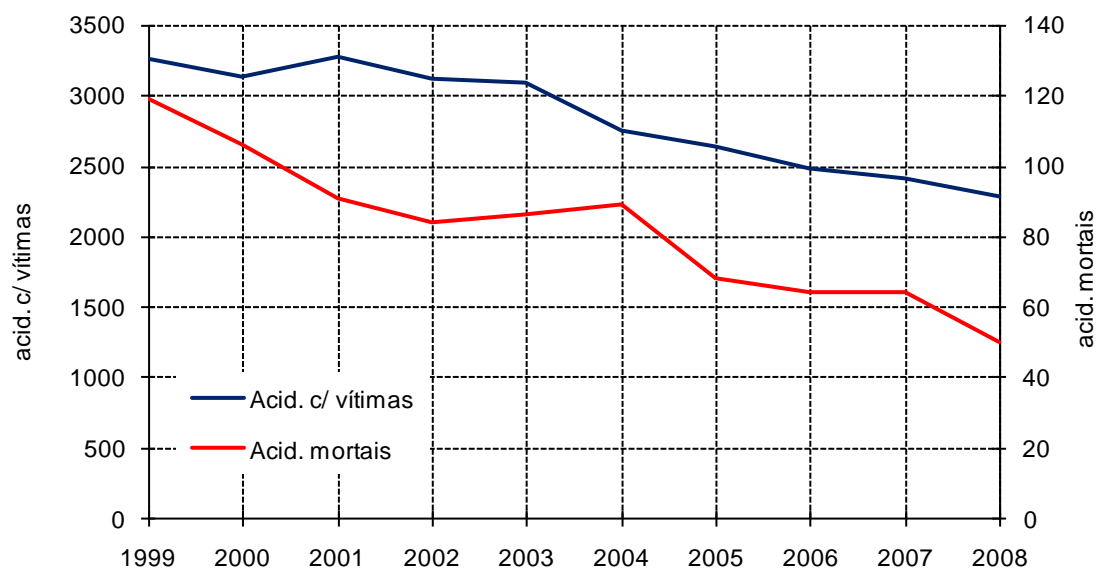
¹ Definição internacional (Convenção de Viena)

EVOLUÇÃO 1999-2008

1. Acidentes com vítimas

	Acidentes com vítimas	Acidentes mortais	Acidentes c/ mortos e/ou f. graves	Índice de gravidade
1999	3262	119	577	3,9
2000	3133	106	524	4,1
2001	3274	91	466	3,1
2002	3122	84	317	3,1
2003	3096	86	330	3,1
2004	2747	89	301	3,6
2005	2642	68	242	2,7
2006	2482	64	232	2,7
2007	2414	64	212	3,2
2008	2287	50	196	2,5

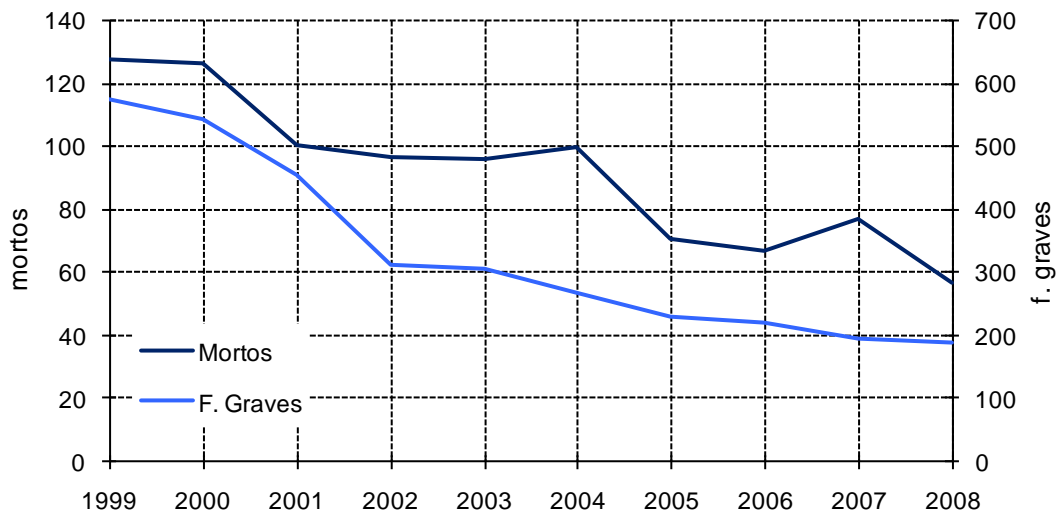
Evolução dos acidentes com vítimas e acidentes mortais



2. Vítimas

	Vítimas mortais	Feridos graves	Feridos leves	Total vítimas
1999	128	575	3927	4630
2000	127	542	3728	4397
2001	101	456	3926	4483
2002	97	311	3873	4281
2003	96	306	3822	4224
2004	100	269	3318	3687
2005	71	230	3258	3559
2006	67	221	3088	3376
2007	77	196	2967	3240
2008	57	189	2814	3060

Evolução das vítimas mortais e feridos graves



ACIDENTES E VÍTIMAS

1. Acidentes e vítimas: 2007/2008

	Acidentes c/ vítimas		Vítimas mortais		Feridos graves		Feridos leves		Total de vítimas		Índice de gravidade
		%*		%*		%*		%*		%*	
2007	2414		77		196		2967		3240		3,2
2008	2287	-5,3	57	-26,0	189	-3,6	2814	-5,2	3060	-5,6	2,5

* Variação relativa ao ano anterior

2. Acidentes e vítimas por mês

	Acidentes c/ vítimas		Vítimas mortais		Feridos graves		Feridos leves		Total de vítimas		Índice de gravidade
		%		%		%		%		%	
Jan	166	7,3	3	5,3	10	5,3	196	7,0	209	6,8	1,8
Fev	151	6,6	2	3,5	13	6,9	185	6,6	200	6,5	1,3
Mar	189	8,3	8	14,0	16	8,5	227	8,1	251	8,2	4,2
Abr	172	7,5	4	7,0	14	7,4	195	6,9	213	7,0	2,3
Mai	183	8,0	2	3,5	17	9,0	233	8,3	252	8,2	1,1
Jun	187	8,2	5	8,8	15	7,9	234	8,3	254	8,3	2,7
Jul	226	9,9	3	5,3	14	7,4	290	10,3	307	10,0	1,3
Ago	226	9,9	11	19,3	21	11,1	293	10,4	325	10,6	4,9
Set	197	8,6	3	5,3	15	7,9	245	8,7	263	8,6	1,5
Out	229	10,0	4	7,0	23	12,2	288	10,2	315	10,3	1,7
Nov	186	8,1	7	12,3	19	10,1	216	7,7	242	7,9	3,8
Dez	175	7,7	5	8,8	12	6,3	212	7,5	229	7,5	2,9
Total	2287	100,0	57	100,0	189	100,0	2814	100,0	3060	100,0	2,5

3. Acidentes e vítimas segundo o dia da semana

	Acidentes c/ vítimas		Vítimas mortais		Feridos graves		Feridos leves		Total de vítimas		Índice de gravidade
		%		%		%		%		%	
2ªFeira	349	15,3	6	10,5	18	9,5	425	15,1	449	14,7	1,7
3ªFeira	291	12,7	11	19,3	29	15,3	354	12,6	394	12,9	3,8
4ªFeira	298	13,0	6	10,5	26	13,8	348	12,4	380	12,4	2,0
5ªFeira	341	14,9	8	14,0	27	14,3	409	14,5	444	14,5	2,3
6ªFeira	347	15,2	6	10,5	24	12,7	426	15,1	456	14,9	1,7
Sábado	319	13,9	10	17,5	30	15,9	396	14,1	436	14,2	3,1
Domingo	342	15,0	10	17,5	35	18,5	456	16,2	501	16,4	2,9
Total	2287	100,0	57	100,0	189	100,0	2814	100,0	3060	100,0	2,5

4. Acidentes e vítimas segundo as condições de luminosidade

	Acidentes c/ vítimas		Vítimas mortais		Feridos graves		Feridos leves		Total de vítimas		Índice de gravidade
		%		%		%		%		%	
Dia	1677	73,3	39	68,4	124	65,6	2074	73,7	2237	73,1	2,3
Noite	530	23,2	17	29,8	60	31,7	641	22,8	718	23,5	3,2
Aurora ou crep.	79	3,5	1	1,8	4	2,1	99	3,5	104	3,4	1,3
Total⁽¹⁾	2287	100,0	57	100,0	189	100,0	2814	100,0	3060	100,0	2,5

⁽¹⁾ Inclui não definidos

5. Acidentes e vítimas segundo a hora do dia

	Acidentes c/ vítimas		Vítimas mortais		Feridos graves		Feridos leves		Total de vítimas		Índice de gravidade
		%		%		%		%		%	
00-03	81	3,5	3	5,3	10	5,3	97	3,4	110	3,6	3,7
03-06	84	3,7	7	12,3	16	8,5	109	3,9	132	4,3	8,3
06-09	290	12,7	2	3,5	12	6,3	368	13,1	382	12,5	0,7
09-12	407	17,8	9	15,8	25	13,2	506	18,0	540	17,6	2,2
12-15	372	16,3	8	14,0	31	16,4	453	16,1	492	16,1	2,2
15-18	463	20,2	16	28,1	42	22,2	567	20,1	625	20,4	3,5
18-21	420	18,4	8	14,0	31	16,4	521	18,5	560	18,3	1,9
21-24	170	7,4	4	7,0	22	11,6	193	6,9	219	7,2	2,4
Total	2287	100,0	57	100,0	189	100,0	2814	100,0	3060	100,0	2,5

6. Acidentes e vítimas segundo os factores atmosféricos

	Acidentes c/ vítimas		Vítimas mortais		Feridos graves		Feridos leves		Total de vítimas		Índice de gravidade
		%		%		%		%		%	
Bom tempo	1790	78,3	49	86,0	159	84,1	2173	77,2	2381	77,8	2,7
Chuva	451	19,7	7	12,3	29	15,3	587	20,9	623	20,4	1,6
Outros ⁽¹⁾	41	1,8	0	0,0	0	0,0	51	1,8	51	1,7	0,0
Total	2287	100,0	57	100,0	189	100,0	2814	100,0	3060	100,0	2,5

⁽¹⁾ Inclui granizo, neve, nevoeiro, nuvem de fumo e vento forte e não definidos

7. Acidentes e vítimas segundo a natureza do acidente

	Acidentes c/ vítimas		Vítimas mortais		Feridos graves		Feridos leves		Total de vítimas		Índ. grav.
		%		%		%		%		%	
Atropelamento	235	10,3	12	21,1	23	12,2	215	7,6	250	8,2	5,1
Atrop. com fuga	20	0,9	3	5,3	1	0,5	16	0,6	20	0,7	15,0
Atrop. de animais	6	0,3	0	0,0	0	0,0	7	0,2	7	0,2	0,0
Atrop. de peões	209	9,1	9	15,8	22	11,6	192	6,8	223	7,3	4,3
Colisão	1190	52,0	25	43,9	94	49,7	1611	57,2	1730	56,5	2,1
Choque em cadeia	22	1,0	0	0,0	1	0,5	34	1,2	35	1,1	0,0
Colisão com fuga	15	0,7	0	0,0	0	0,0	17	0,6	17	0,6	0,0
Outras situações	61	2,7	5	8,8	5	2,6	67	2,4	77	2,5	8,2
Com veíc/obst.faixa rodag.	83	3,6	1	1,8	5	2,6	108	3,8	114	3,7	1,2
Colisão frontal	304	13,3	10	17,5	41	21,7	450	16,0	501	16,4	3,3
Colisão lateral	482	21,1	5	8,8	32	16,9	627	22,3	664	21,7	1,0
Colisão traseira	223	9,8	4	7,0	10	5,3	308	10,9	322	10,5	1,8
Despiste	862	37,7	20	35,1	72	38,1	988	35,1	1080	35,3	2,3
Com capotamento	225	9,8	8	14,0	22	11,6	269	9,6	299	9,8	3,6
C/ colisão c/ veíc. imobil./obst.	117	5,1	5	8,8	26	13,8	129	4,6	160	5,2	4,3
Com dispositivo retenção	12	0,5	0	0,0	0	0,0	13	0,5	13	0,4	0,0
Despiste com fuga	8	0,3	0	0,0	0	0,0	10	0,4	10	0,3	0,0
C/ transp.disp. Ret. lateral	17	0,7	1	1,8	1	0,5	18	0,6	20	0,7	5,9
Sem dispositivo retenção	44	1,9	1	1,8	3	1,6	53	1,9	57	1,9	2,3
Despiste simples	439	19,2	5	8,8	20	10,6	496	17,6	521	17,0	1,1
Total	2287	100,0	57	100,0	189	100,0	2814	100,0	3060	100,0	2,5

8. Acidentes e vítimas segundo a localização

	Acidentes c/ vítimas		Vítimas mortais		Feridos graves		Feridos leves		Total de vítimas		Índice de gravidade
		%		%		%		%		%	
Dentro localidades	1654	72,3	32	56,1	114	60,3	1964	69,8	2110	69,0	1,9
Fora localidades	633	27,7	25	43,9	75	39,7	850	30,2	950	31,0	3,9
Total	2287	100,0	57	100,0	189	100,0	2814	100,0	3060	100,0	2,5

9. Acidentes e vítimas segundo o tipo de via

	Acidentes c/ vítimas		Vítimas mortais		Feridos graves		Feridos leves		Total de vítimas		Índice de gravidade
		%		%		%		%		%	
Auto-estrada	107	4,7	8	14,0	14	7,4	130	4,6	152	5,0	7,5
Arruamento	1220	53,3	18	31,6	70	37,0	1411	50,1	1499	49,0	1,5
Estrada Municipal	242	10,6	6	10,5	25	13,2	307	10,9	338	11,0	2,5
Estrada Nacional	593	25,9	23	40,4	67	35,4	785	27,9	875	28,6	3,9
IC/IP	82	3,6	1	1,8	12	6,3	128	4,5	141	4,6	1,2
Outras ⁽¹⁾	43	1,9	1	1,8	1	0,5	53	1,9	55	1,8	2,3
Total	2287	100,0	57	100,0	189	100,0	2814	100,0	3060	100,0	2,5

⁽¹⁾ Inclui estradas regionais, florestais, pontes e restantes vias

10. Acidentes e vítimas segundo o concelho

	Acidentes c/ vítimas		Vítimas mortais		Feridos graves		Feridos leves		Total de vítimas		Índice de grav.
		%		%		%		%		%	
Alcobaça	284	12,4	1	1,8	18	9,5	350	12,4	369	12,1	0,4
Alvaiázere	40	1,7	1	1,8	5	2,6	48	1,7	54	1,8	2,5
Ansião	56	2,4	0	0,0	7	3,7	65	2,3	72	2,4	0,0
Batalha	72	3,1	0	0,0	1	0,5	102	3,6	103	3,4	0,0
Bombarral	67	2,9	1	1,8	8	4,2	80	2,8	89	2,9	1,5
Caldas da Rainha	225	9,8	2	3,5	17	9,0	286	10,2	305	10,0	0,9
Cast. de Pêra	5	0,2	0	0,0	2	1,1	9	0,3	11	0,4	0,0
Figueiró dos Vinhos	25	1,1	0	0,0	2	1,1	28	1,0	30	1,0	0,0
Leiria	648	28,3	20	35,1	45	23,8	783	27,8	848	27,7	3,1
Marinha Grande	163	7,1	3	5,3	11	5,8	208	7,4	222	7,3	1,8
Nazaré	67	2,9	0	0,0	5	2,6	75	2,7	80	2,6	0,0
Óbidos	76	3,3	2	3,5	4	2,1	99	3,5	105	3,4	2,6
Pedrógão Grande	18	0,8	0	0,0	4	2,1	25	0,9	29	0,9	0,0
Peniche	110	4,8	3	5,3	16	8,5	124	4,4	143	4,7	2,7
Pombal	332	14,5	18	31,6	32	16,9	415	14,7	465	15,2	5,4
Porto de Mós	99	4,3	6	10,5	12	6,3	117	4,2	135	4,4	6,1
Total	2287	100,0	57	100,0	189	100,0	2814	100,0	3060	100,0	2,5

11. Listagem dos acidentes com mortos e/ou feridos graves

Concelho	Datahora	M*	FG*	Via	km	Natureza
Alcobaça	2008-03-29 18:00	0	1	EN8	105,600	Despiste simples
Alcobaça	2008-07-02 05:00	0	1	EN242	20,000	Despiste c/col. c/veíc. imob./obst.
Alcobaça	2008-09-27 21:20	0	1	R CIMA		Despiste c/capotamento
Alcobaça	2008-07-17 11:00	0	1	R PORTO SALIR		Despiste c/capotamento
Alcobaça	2008-09-02 00:16	0	1	A8	103,300	Despiste simples
Alcobaça	2008-02-08 13:10	0	1	R JUDITE NEVES VASCO		Atropelamento de peões
Alcobaça	2008-06-29 20:00	0	1	EN1	98,600	Colisão lat. c/outro veíc. mov.
Alcobaça	2008-05-27 12:30	0	1	EN8	112,000	Colisão tras. c/outro veíc. mov.
Alcobaça	2008-12-04 07:40	0	1	EN1	100,100	Colisão tras. c/outro veíc. mov.
Alcobaça	2008-05-20 14:37	0	3	EN1	81,726	Colisão frontal
Alcobaça	2008-09-19 18:00	0	1	EN8	102,100	Colisão frontal
Alcobaça	2008-11-17 17:15	0	1	EN8	124,800	Colisão frontal
Alcobaça	2008-11-29 14:15	0	1	EN8	104,000	Colisão frontal
Alcobaça	2008-04-17 18:00	1	0	ESTR CASAIS MONIZES		Colisão frontal
Alcobaça	2008-10-10 21:20	0	2	R PRINCIPAL		Colisão frontal
Alcobaça	2008-10-12 10:20	0	1	R ESCOLA AGRICOLA 37		Despiste c/capotamento
Alvaiázere	2008-07-15 15:20	0	2	EN110	66,600	Despiste simples
Alvaiázere	2008-04-01 02:00	0	1	EN110	69,000	Despiste c/capotamento
Alvaiázere	2008-11-10 16:15	1	0	Estrada Municipal		Despiste c/capotamento
Alvaiázere	2008-07-12 16:00	0	1	Estrada Municipal		Despiste c/capotamento
Alvaiázere	2008-12-19 09:10	0	1	EM1109		Despiste c/capotamento
Ansião	2008-07-29 07:45	0	1	EM1090	0,010	Colisão lat. c/outro veíc. mov.
Ansião	2008-10-30 07:20	0	1	Estrada Municipal		Colisão frontal
Ansião	2008-10-17 08:30	0	1	EM348	0,010	Colisão frontal
Ansião	2008-01-16 14:30	0	1	R PRINCIPAL		Colisão frontal
Ansião	2008-03-25 19:15	0	1	EN110		Despiste c/col. c/veíc. imob./obst.
Ansião	2008-10-06 16:15	0	1	EM559	0,010	Despiste simples
Ansião	2008-06-22 10:20	0	1	IC8	60,500	Colisão com outras situações
Batalha	2008-05-02 16:30	0	1	EN356	18,100	Colisão frontal
Bombarral	2008-03-11 17:00	0	1	R MOUZINHO DE ALBUQUERQUE		Atropelamento de peões
Bombarral	2008-07-13 17:40	0	1	EM588		Despiste s/disp. retenção
Bombarral	2008-08-19 16:35	0	2	A8	70,200	Despiste c/capotamento
Bombarral	2008-07-25 17:30	0	1	A8	69,000	Desp. c/transp.disp. ret. lateral
Bombarral	2008-10-25 19:20	0	1	R ARIEIRO		Despiste simples
Bombarral	2008-07-03 15:20	1	0	Outra Via		Atropelamento com fuga
Bombarral	2008-10-31 11:30	0	2	EN8	60,960	Colisão frontal
C. Rainha	2008-01-24 19:20	0	1	R DR LEONEL STTO MAYOR		Atropelamento de peões
C. Rainha	2008-10-06 08:50	0	1	AV DOBRY LINE		Colisão lat. c/outro veíc. mov.
C. Rainha	2008-01-20 19:05	0	1	EN114-1		Colisão tras. c/outro veíc. mov.
C. Rainha	2008-11-13 18:30	0	1	LG VACUM		Colisão frontal
C. Rainha	2008-03-15 10:20	0	1	EN360	4,200	Despiste c/col. c/veíc. imob./obst.
C. Rainha	2008-08-05 15:35	1	4	EN8	92,850	Despiste c/col. c/veíc. imob./obst.
C. Rainha	2008-02-16 23:40	0	2	R DR ARTUR F REGO		Despiste c/col. c/veíc. imob./obst.
C. Rainha	2008-11-19 12:45	0	1	R REI MEMORIA		Despiste c/capotamento
C. Rainha	2008-05-11 19:02	0	1	AV DR VIEIRA PEREIRA		Despiste c/capotamento
C. Rainha	2008-04-28 17:30	1	1	R DA CABANA		Despiste c/capotamento
C. Rainha	2008-09-28 12:30	0	1	R PRINCIPAL		Despiste c/capotamento
C. Rainha	2008-03-09 12:00	0	1	Estrada Municipal	0,010	Despiste simples
C. Rainha	2008-08-09 21:50	0	1	EN114	31,200	Despiste simples

* M=mortos; FG=feridos graves

Concelho	Datahora	M*	FG*	Via	km	Natureza
Cast. de Pêra	2008-08-25 00:10	0	2	EN236-1	3,300	Despiste c/capotamento
Fig. Vinhos	2008-01-27 19:00	0	2	EM1142		Despiste simples
Leiria	2008-12-17 00:20	1	0	EN242	3,560	Atropelamento com fuga
Leiria	2008-02-15 05:20	0	2	ESTR BAROSA		Despiste s/disp. retenção
Leiria	2008-08-11 00:55	0	1	EN109	162,500	Atropelamento de peões
Leiria	2008-11-28 17:10	1	0	EN109	158,961	Atropelamento de peões
Leiria	2008-08-19 16:10	2	0	A1	123,786	Atropelamento de peões
Leiria	2008-02-12 18:20	0	1	ESTR ESTAÇÃO PARQUE ESTAC INTERMARCHE		Atropelamento de peões
Leiria	2008-01-26 18:10	0	1	R PRINCIPAL 941		Atropelamento de peões
Leiria	2008-03-26 15:00	0	1	EN242	1,950	Colisão c/veic./obst. f. rodagem
Leiria	2008-08-08 15:20	1	0	EN349	7,200	Colisão c/veic./obst. f. rodagem
Leiria	2008-04-17 21:30	0	3	A1	133,450	Colisão c/veic./obst. f. rodagem
Leiria	2008-07-09 17:45	0	1	R PAZ 70		Colisão c/veic./obst. f. rodagem
Leiria	2008-11-27 15:55	2	0	EN242	3,900	Colisão lat. c/outro veíc. mov.
Leiria	2008-12-03 17:35	0	1	EN356-2	8,900	Colisão lat. c/outro veíc. mov.
Leiria	2008-09-10 11:25	0	1	IC2	125,700	Colisão lat. c/outro veíc. mov.
Leiria	2008-08-16 12:15	0	1	IC2	120,650	Colisão lat. c/outro veíc. mov.
Leiria	2008-10-28 11:50	0	1	IC2	120,000	Colisão lat. c/outro veíc. mov.
Leiria	2008-10-08 18:50	0	1	R NOSSA SRA FATIMA		Colisão lat. c/outro veíc. mov.
Leiria	2008-11-25 16:10	0	1	R LEIRIA		Colisão lat. c/outro veíc. mov.
Leiria	2008-05-09 10:00	0	1	ROT INDUSTRIAS		Colisão lat. c/outro veíc. mov.
Leiria	2008-05-11 23:50	0	1	R PAULO VI		Colisão lat. c/outro veíc. mov.
Leiria	2008-08-22 22:15	1	0	EN356-1	7,050	Colisão tras. c/outro veíc. mov.
Leiria	2008-12-12 16:40	0	1	IC2	120,000	Colisão tras. c/outro veíc. mov.
Leiria	2008-03-03 14:30	1	1	R LEIRIA 718		Colisão tras. c/outro veíc. mov.
Leiria	2008-08-28 13:00	0	1	LUGAR CASAL RAINHA		Colisão tras. c/outro veíc. mov.
Leiria	2008-10-27 14:26	1	0	EM540	3,800	Colisão frontal
Leiria	2008-03-28 07:55	0	1	EN113	7,600	Colisão frontal
Leiria	2008-07-02 14:00	1	1	EN356	4,536	Colisão frontal
Leiria	2008-06-03 17:45	0	1	EN350	14,218	Colisão frontal
Leiria	2008-12-20 01:15	0	1	EN113	8,900	Colisão frontal
Leiria	2008-08-14 20:00	0	1	IC2	127,450	Colisão frontal
Leiria	2008-06-20 14:20	0	1	ESTR FIGUEIRAS		Colisão frontal
Leiria	2008-01-08 20:50	0	1	R ESPERANÇA		Colisão frontal
Leiria	2008-05-16 20:20	0	1	R MOINHO VELHO 10		Colisão frontal
Leiria	2008-09-22 16:15	0	1	EST PICHELEIRA		Colisão frontal
Leiria	2008-09-17 15:50	0	1	R CENTRAL 615		Colisão frontal
Leiria	2008-03-24 02:20	0	1	EN109	153,450	Despiste c/col. c/veíc. imob./obst.
Leiria	2008-10-30 11:10	0	1	EN356-1	0,300	Despiste c/col. c/veíc. imob./obst.
Leiria	2008-04-12 23:40	1	1	R PRINCIPAL BROGAL		Despiste c/col. c/veíc. imob./obst.
Leiria	2008-09-28 04:45	0	1	R LEIRIA		Despiste c/col. c/veíc. imob./obst.
Leiria	2008-10-30 10:00	0	1	VPL		Despiste c/col. c/veíc. imob./obst.
Leiria	2008-03-16 02:00	1	1	EN356-1	8,100	Despiste c/capotamento
Leiria	2008-05-27 05:20	1	0	IC2	117,700	Despiste c/capotamento
Leiria	2008-11-28 04:00	1	0	EN1	133,200	Desp. c/transp.disp. ret. lateral
Leiria	2008-03-23 15:00	0	1	EN350	2,700	Despiste simples
Leiria	2008-03-18 04:45	0	1	IC2	117,650	Despiste simples
Leiria	2008-04-03 18:30	0	1	R NOSSA SRA FATIMA		Despiste simples

* M=mortos; FG=feridos graves

Concelho	Datahora	M*	FG*	Via	km	Natureza
Leiria	2008-02-24 04:00	1	0	R D AF. HENRIQUES		Despiste simples
Leiria	2008-09-28 20:00	0	1	EST CORVACHIA		Despiste simples
Leiria	2008-12-17 17:30	0	1	R PRINCIPAL 1389		Colisão com outras situações
Leiria	2008-02-28 12:35	0	1	R VALE ARIEIRA		Colisão com outras situações
Leiria	2008-03-11 10:00	4	0	R DA PEDREIRA		Colisão com outras situações
Leiria	2008-04-22 21:00	0	1	EN109	164,300	Atropelamento de peões
M. Grande	2008-06-08 04:45	0	1	R LAMARAO		Atropelamento de peões
M. Grande	2008-06-29 19:50	1	1	A8	123,400	Colisão lat. c/outro veíc. mov.
M. Grande	2008-06-25 23:50	0	2	AV 1 MAIO		Colisão lat. c/outro veíc. mov.
M. Grande	2008-08-27 18:50	0	1	R LEIRIA		Colisão lat. c/outro veíc. mov.
M. Grande	2008-03-10 09:20	0	1	Estrada Municipal	0,010	Colisão frontal
M. Grande	2008-08-01 20:15	1	0	EN242	6,350	Colisão frontal
M. Grande	2008-08-20 21:00	0	1	ESTR MOITA		Colisão frontal
M. Grande	2008-12-08 04:30	0	1	EN242-2	6,500	Despiste c/col. c/veíc. imob./obst.
M. Grande	2008-05-17 02:00	0	1	Estrada Municipal	0,010	Despiste c/capotamento
M. Grande	2008-10-30 11:50	0	2	A8	122,000	Despiste c/capotamento
M. Grande	2008-01-27 15:15	1	0	A8	116,500	Despiste simples
Nazaré	2008-06-21 15:35	0	3	EM1285	0,010	Colisão lat. c/outro veíc. mov.
Nazaré	2008-11-17 05:00	0	1	EN242		Despiste simples
Nazaré	2008-11-16 14:25	0	1	EN242	39,500	Despiste c/col. c/veíc. imob./obst.
Óbidos	2008-12-25 17:55	1	0	EM585		Atropelamento de peões
Óbidos	2008-10-26 18:38	1	0	EN114	18,400	Atropelamento de peões
Óbidos	2008-05-15 01:10	0	1	Estrada Municipal	0,010	Despiste c/capotamento
Óbidos	2008-11-09 19:00	0	1	EN115	3,200	Atropelamento de peões
Óbidos	2008-01-15 09:24	0	1	ESTR BARROCAS		Despiste c/col. c/veíc. imob./obst.
Óbidos	2008-11-09 18:13	0	1	EN115	0,100	Atropelamento de peões
Ped. Grande	2008-09-24 23:30	0	1	EM515	0,010	Despiste c/col. c/veíc. imob./obst.
Ped. Grande	2008-06-19 22:00	0	2	IC8	84,200	Colisão tras. c/outro veíc. mov.
Ped. Grande	2008-05-11 11:50	0	1	LG DOS MARQUES		Despiste c/capotamento
Peniche	2008-10-31 07:45	0	1	AV PAULO VI		Atropelamento de peões
Peniche	2008-07-29 21:20	0	1	AV PORTO DE PESCAS		Atropelamento de peões
Peniche	2008-10-09 08:45	0	1	EM578	0,010	Colisão lat. c/outro veíc. mov.
Peniche	2008-12-16 07:55	0	1	R PEDRO ALVARES CABRAL		Colisão lat. c/outro veíc. mov.
Peniche	2008-11-19 18:50	0	2	R PRINCIPAL		Colisão lat. c/outro veíc. mov.
Peniche	2008-02-29 15:25	0	1	R STO ANTONIO		Colisão lat. c/outro veíc. mov.
Peniche	2008-12-12 16:00	0	1	INTERIOR DO PORTO DE PESCA		Colisão lat. c/outro veíc. mov.
Peniche	2008-07-16 12:55	0	1	R DA PONTE VELHA		Colisão lat. c/outro veíc. mov.
Peniche	2008-01-12 16:15	1	0	R PRINCIPAL		Colisão tras. c/outro veíc. mov.
Peniche	2008-01-30 09:30	1	0	EM603		Colisão frontal
Peniche	2008-12-11 10:28	0	1	EN114	11,000	Colisão frontal
Peniche	2008-06-15 23:10	1	0	ROT LAPADOSA		Colisão frontal
Peniche	2008-01-21 16:05	0	1	R GEN HUMBERTO DELGADO		Colisão frontal
Peniche	2008-02-13 17:00	0	1	EM603		Despiste simples
Peniche	2008-11-19 12:10	0	1	AV MONSENHOR BASTOS		Atropelamento de peões
Peniche	2008-12-27 04:45	0	1	AV DO MAR		Atropelamento de peões
Peniche	2008-09-25 09:55	0	1	IP6	0,600	Atropelamento de peões
Peniche	2008-05-08 20:10	0	1	BO DO CALVARIO		Atropelamento de peões
Pombal	2008-09-08 14:15	2	2	A1	160,700	Despiste c/capotamento

* M=mortos; FG=feridos graves

Concelho	Datahora	M*	FG*	Via	km	Natureza
Pombal	2008-10-25 11:25	1	0	A1	153,024	Despiste c/capotamento
Pombal	2008-08-16 07:00	1	0	EN237		Despiste simples
Pombal	2008-06-01 17:05	0	2	A1	143,030	Despiste simples
Pombal	2008-07-30 20:10	1	0	R PRINCIPAL		Despiste simples
Pombal	2008-12-16 15:45	1	0	R PRINCIPAL		Despiste simples
Pombal	2008-05-23 14:47	0	2	IC2	149,500	Colisão com outras situações
Pombal	2008-08-03 22:45	1	0	R PRINCIPAL		Despiste s/disp. retenção
Pombal	2008-05-17 00:45	1	0	Estrada Municipal	0,010	Atropelamento com fuga
Pombal	2008-05-14 17:25	0	1	EN1	159,100	Atropelamento com fuga
Pombal	2008-08-03 23:50	0	1	EN1	138,100	Atropelamento de peões
Pombal	2008-08-16 17:30	1	0	EN1	161,300	Atropelamento de peões
Pombal	2008-11-05 18:07	1	0	EN1	145,770	Atropelamento de peões
Pombal	2008-04-17 18:40	0	1	AV HEROIS ULTRAMAR		Atropelamento de peões
Pombal	2008-11-01 12:20	0	1	R MISERICORDIA		Atropelamento de peões
Pombal	2008-07-27 03:10	0	1	R DE LEIRIA		Atropelamento de peões
Pombal	2008-01-28 06:40	0	1	EN1	158,900	Colisão choque em cadeia
Pombal	2008-03-29 13:50	1	1	EN109	141,680	Colisão lat. c/outro veíc. mov.
Pombal	2008-04-16 12:40	0	1	EN1	139,000	Colisão lat. c/outro veíc. mov.
Pombal	2008-10-02 19:15	0	2	EN237	8,500	Colisão lat. c/outro veíc. mov.
Pombal	2008-11-06 17:40	0	1	EN1	141,900	Colisão lat. c/outro veíc. mov.
Pombal	2008-10-03 22:00	0	1	R ROSAS		Colisão lat. c/outro veíc. mov.
Pombal	2008-02-20 12:46	1	0	R CARRIL		Colisão lat. c/outro veíc. mov.
Pombal	2008-08-08 07:05	0	1	ESTR CHARNECA		Colisão lat. c/outro veíc. mov.
Pombal	2008-08-03 10:10	0	1	EN1	141,200	Colisão tras. c/outro veíc.mov
Pombal	2008-04-18 04:10	1	0	A1	151,440	Colisão tras. c/outro veíc.mov
Pombal	2008-09-09 14:10	1	0	EN237-1	0,900	Colisão frontal
Pombal	2008-07-02 15:16	0	1	EN237-1	0,010	Colisão frontal
Pombal	2008-08-31 03:50	0	2	EN1	157,900	Colisão frontal
Pombal	2008-12-21 04:30	1	1	EN1	139,950	Colisão frontal
Pombal	2008-12-20 18:10	1	0	EN1	147,000	Colisão frontal
Pombal	2008-11-04 15:15	1	1	EN1	164,017	Colisão frontal
Pombal	2008-03-16 16:15	0	1	R DO EMPORAO		Colisão frontal
Pombal	2008-10-12 11:30	0	1	EM606	0,010	Desp. c/col. c/veíc. imob/obst.
Pombal	2008-08-16 09:45	0	1	Estrada Municipal	0,010	Desp. c/col. c/veíc. imob/obst
Pombal	2008-11-01 11:00	0	2	EM1007	0,010	Desp. c/col. c/veíc. imob/obst
Pombal	2008-03-08 18:10	1	1	EN1	152,300	Desp. c/col. c/veíc. imob/obst
Pombal	2008-05-10 22:30	0	1	R D INES DE CASTRO 80		Desp. c/col. c/veíc. imob/obst
Porto de Mós	2008-10-13 16:30	0	1	EN362	7,650	Atropelamento de peões
Porto de Mós	2008-08-14 09:30	2	0	R DR LICINIO MOREIRA SILVA		Atropelamento de peões
Porto de Mós	2008-04-16 13:15	0	1	EN243	2,100	Colisão tras. c/outro veíc.mov
Porto de Mós	2008-02-10 03:30	0	3	EN243	0,970	Colisão frontal
Porto de Mós	2008-04-05 12:35	0	3	R VALE DEUS		Colisão frontal
Porto de Mós	2008-06-29 11:35	1	0	EM506	0,010	Desp. c/col. c/veíc. imob/obst
Porto de Mós	2008-06-12 08:05	1	0	R RIO ALCAIDE		Colisão com outras situações
Porto de Mós	2008-06-08 03:25	1	0	EN362	18,726	Desp. c/col. c/veíc. imob/obst.
Porto de Mós	2008-11-29 13:40	0	1	EN242-4	15,400	Desp. c/col. c/veíc. imob/obst
Porto de Mós	2008-10-25 05:32	1	0	EN243	0,100	Despiste c/capotamento
Porto de Mós	2008-02-10 11:30	0	1	EM1349		Despiste simples
Porto de Mós	2008-11-19 07:50	0	1	EM1296		Despiste simples
Porto de Mós	2008-09-09 19:50	0	1	EN362	17,300	Desp. c/col. c/veíc. imob/obst
		57	189			

* M=mortos; FG=feridos graves

UTENTES

1. Vítimas segundo a categoria de utentes

	Vítimas mortais		Feridos graves		Feridos leves		Total de vítimas	
		%		%		%		%
Condutores	33	57,9	117	61,9	1815	64,5	1965	64,2
Passageiros	13	22,8	48	25,4	783	27,8	844	27,6
Peões	11	19,3	24	12,7	216	7,7	251	8,2
Total	57	100,0	189	100,0	2814	100,0	3060	100,0

2. Vítimas segundo a categoria de veículo

	Vítimas mortais		Feridos graves		Feridos leves		Total de vítimas	
		%		%		%		%
Peões	11	19,3	24	12,7	216	7,7	251	11
Veíc.ligeiros*	3	5,3	8	4,2	111	3,9	122	3
Veíc. Pesados*	29	50,9	95	50,3	1921	68,3	2045	29
Velocípedes*	1	1,8	9	4,8	39	1,4	49	1
Ciclomotores*	1	1,8	1	0,5	6	0,2	8	1
Motociclos*	4	7,0	29	15,3	304	10,8	337	4
Outros	3	5,3	16	8,5	181	6,4	200	3
Total	5	8,8	7	3,7	36	1,3	48	5

* Condutores e passageiros

3. Vítimas segundo o grupo etário

	Vítimas mortais		Feridos graves		Feridos leves		Total de vítimas	
		%		%		%		%
<=14	1	1,8	9	4,8	195	6,9	205	6,7
15-19	3	5,3	11	5,8	233	8,3	247	8,1
20-24	4	7,0	25	13,2	304	10,8	333	10,9
25-29	6	10,5	14	7,4	264	9,4	284	9,3
30-34	0	0,0	16	8,5	249	8,8	265	8,7
35-39	5	8,8	12	6,3	252	9,0	269	8,8
40-44	2	3,5	19	10,1	213	7,6	234	7,6
45-49	5	8,8	14	7,4	198	7,0	217	7,1
50-54	6	10,5	17	9,0	170	6,0	193	6,3
55-59	3	5,3	10	5,3	166	5,9	179	5,8
60-64	5	8,8	15	7,9	118	4,2	138	4,5
65-69	4	7,0	15	7,9	140	5,0	159	5,2
70-74	4	7,0	6	3,2	125	4,4	135	4,4
>=75	9	15,8	6	3,2	185	6,6	200	6,5
Não def.	0	0,0	0	0,0	2	0,1	2	0,1
Total	57	100,0	189	100,0	2814	100,0	3060	100,0

