



AUTORIDADE NACIONAL  
SEGURANÇA RODOVIÁRIA

**Distrito de LISBOA**

SINISTRALIDADE  
ANO de 2008

**Observatório de Segurança Rodoviária**

# ÍNDICE

<b>DEFINIÇÕES.....</b>	<b>3</b>
<b>EVOLUÇÃO 1999-2008.....</b>	<b>4</b>
1. Acidentes com vítimas.....	4
2. Vítimas.....	5
<b>ACIDENTES E VÍTIMAS.....</b>	<b>6</b>
1. Acidentes e vítimas: 2007/2008.....	6
2. Acidentes e vítimas por mês.....	6
3. Acidentes e vítimas segundo o dia da semana.....	7
4. Acidentes e vítimas segundo as condições de luminosidade.....	7
5. Acidentes e vítimas segundo a hora do dia.....	7
6. Acidentes e vítimas segundo os factores atmosféricos.....	8
7. Acidentes e vítimas segundo a natureza do acidente.....	8
8. Acidentes e vítimas segundo a localização.....	9
9. Acidentes e vítimas segundo o tipo de via.....	9
10. Acidentes e vítimas segundo o concelho.....	10
11. Listagem dos acidentes com mortos e/ou feridos graves.....	11
<b>UTENTES.....</b>	<b>20</b>
1. Vítimas segundo a categoria de utentes.....	20
2. Vítimas segundo a categoria de veículo.....	20
3. Vítimas segundo o grupo etário.....	20

# DEFINIÇÕES

## **Acidente**

Ocorrência na via pública ou que nela tenha origem envolvendo pelo menos um veículo, do conhecimento das entidades fiscalizadoras (GNR, GNR/BT e PSP) e da qual resultem vítimas e/ou danos materiais.

## **Acidentes com vítimas**

Acidente do qual resulte pelo menos uma vítima.

## **Acidente mortal**

Acidente do qual resulte pelo menos um morto.

## **Acidentes com feridos graves**

Acidente do qual resulte pelo menos um ferido grave, não tendo ocorrido qualquer morte.

## **Acidentes com feridos leves**

Acidente do qual resulte pelo menos um ferido leve e em que não se tenham registado mortos nem feridos graves.

## **Vítima**

Ser humano que em consequência de acidente sofra danos corporais.

## **Morto ou vítima mortal**

Vítima de acidente cujo óbito ocorra no local do evento ou no seu percurso até à unidade de saúde.

Para obter o número de mortos a 30 dias<sup>1</sup>, aplica-se a este valor um coeficiente de 1,14.

## **Ferido grave**

Vítima de acidente cujos danos corporais obriguem a um período de hospitalização superior a 24 horas.

## **Ferido leve**

Vítima de acidente que não seja considerada ferida grave.

## **Condutor**

Pessoa que detém o comando de um veículo ou animal na via pública.

## **Passageiro**

Pessoa afecta a um veículo na via pública e que não seja condutora.

## **Peão**

Pessoa que transita na via pública a pé e em locais sujeitos à legislação rodoviária. Consideram-se ainda peões todas as pessoas que conduzam à mão velocípedes ou ciclomotores de duas rodas sem carro atrelado ou carros de crianças ou de deficientes físicos.

## **Índice de gravidade**

Número de mortos por 100 acidentes com vítimas.

## **Indicador de gravidade**

$IG = 100 \times M + 10 \times FG + 3 \times FL$ , em que M é o número de mortos, FG o de feridos graves e FL o de feridos leves.

## **Ponto negro**

Lanço de estrada com o máximo de 200 metros de extensão, no qual se registou, pelo menos, 5 acidentes com vítimas, no ano em análise, e cuja soma de indicadores de gravidade é superior a 20.

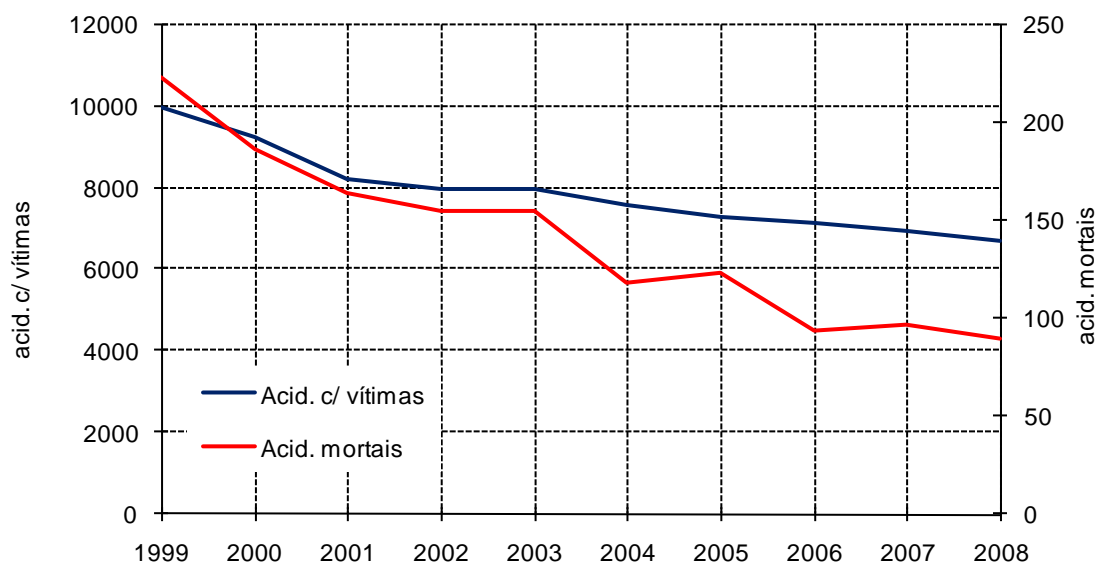
<sup>1</sup> Definição internacional (Convenção de Viena)

# EVOLUÇÃO 1999-2008

## 1. Acidentes com vítimas

	Acidentes com vítimas	Acidentes mortais	Acidentes c/ mortos e/ou f. graves	Índice de gravidade
1999	10010	223	1879	2,4
2000	9253	186	1610	2,2
2001	8240	164	1124	2,2
2002	7980	155	855	2,1
2003	7979	155	895	2,1
2004	7605	118	790	1,7
2005	7303	123	762	1,9
2006	7179	94	659	1,4
2007	6951	97	497	1,5
<b>2008</b>	<b>6730</b>	<b>90</b>	<b>427</b>	<b>1,4</b>

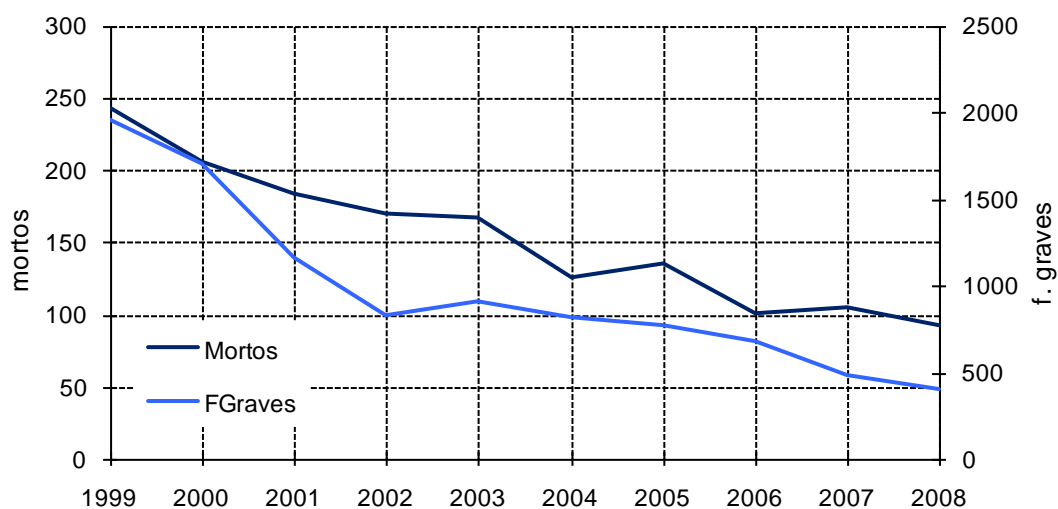
Evolução dos acidentes com vítimas e acidentes mortais



## 2. Vítimas

	Vítimas mortais	Feridos graves	Feridos leves	Total vítimas
1999	244	1959	11205	13408
2000	206	1701	10276	12183
2001	184	1157	9383	10724
2002	171	833	9385	10389
2003	168	910	9348	10426
2004	126	821	9065	10012
2005	136	766	8597	9499
2006	102	678	8435	9215
2007	105	484	8251	8840
<b>2008</b>	<b>93</b>	<b>401</b>	<b>8029</b>	<b>8523</b>

Evolução das vítimas mortais e feridos graves



# ACIDENTES E VÍTIMAS

## 1. Acidentes e vítimas: 2007/2008

	Acidentes c/ vítimas		Vítimas mortais		Feridos graves		Feridos leves		Total de vítimas		Índice de gravidade
		%*		%*		%*		%*		%*	
2007	6951		105		484		8251		8840		1,5
2008	6730	-3,2	93	-11,4	401	-17,1	8029	-2,7	8523	-3,6	1,4

\* Variação relativa ao ano anterior

## 2. Acidentes e vítimas por mês

	Acidentes c/ vítimas		Vítimas mortais		Feridos graves		Feridos leves		Total de vítimas		Índice de gravidade
		%		%		%		%		%	
Jan	497	7,4	7	7,5	40	10,0	573	7,1	620	7,3	1,4
Fev	548	8,1	11	11,8	39	9,7	671	8,4	721	8,5	2,0
Mar	530	7,9	5	5,4	30	7,5	630	7,8	665	7,8	0,9
Abr	567	8,4	9	9,7	39	9,7	670	8,3	718	8,4	1,6
Mai	554	8,2	9	9,7	31	7,7	651	8,1	691	8,1	1,6
Jun	519	7,7	4	4,3	34	8,5	623	7,8	661	7,8	0,8
Jul	567	8,4	6	6,5	27	6,7	677	8,4	710	8,3	1,1
Ago	540	8,0	11	11,8	41	10,2	665	8,3	717	8,4	2,0
Set	548	8,1	12	12,9	29	7,2	634	7,9	675	7,9	2,2
Out	666	9,9	5	5,4	28	7,0	795	9,9	828	9,7	0,8
Nov	631	9,4	9	9,7	41	10,2	738	9,2	788	9,2	1,4
Dez	563	8,4	5	5,4	22	5,5	702	8,7	729	8,6	0,9
<b>Total</b>	<b>6730</b>	<b>100,0</b>	<b>93</b>	<b>100,0</b>	<b>401</b>	<b>100,0</b>	<b>8029</b>	<b>100,0</b>	<b>8523</b>	<b>100,0</b>	<b>1,4</b>

### 3. Acidentes e vítimas segundo o dia da semana

	Acidentes c/ vítimas		Vítimas mortais		Feridos graves		Feridos leves		Total de vítimas		Índice de gravidade
		%		%		%		%		%	
2ªFeira	1009	15,0	14	15,1	40	10,0	1171	14,6	1225	14,4	1,4
3ªFeira	915	13,6	14	15,1	46	11,5	1048	13,1	1108	13,0	1,5
4ªFeira	945	14,0	12	12,9	64	16,0	1073	13,4	1149	13,5	1,3
5ªFeira	1093	16,2	12	12,9	53	13,2	1264	15,7	1329	15,6	1,1
6ªFeira	1086	16,1	11	11,8	56	14,0	1282	16,0	1349	15,8	1,0
Sábado	908	13,5	17	18,3	72	18,0	1174	14,6	1263	14,8	1,9
Domingo	774	11,5	13	14,0	70	17,5	1017	12,7	1100	12,9	1,7
<b>Total</b>	<b>6730</b>	<b>100,0</b>	<b>93</b>	<b>100,0</b>	<b>401</b>	<b>100,0</b>	<b>8029</b>	<b>100,0</b>	<b>8523</b>	<b>100,0</b>	<b>1,4</b>

### 4. Acidentes e vítimas segundo as condições de luminosidade

	Acidentes c/ vítimas		Vítimas mortais		Feridos graves		Feridos leves		Total de vítimas		Índice de gravidade
		%		%		%		%		%	
Dia	4578	68,0	60	64,5	243	60,6	5354	66,7	5657	66,4	1,3
Noite	1931	28,7	32	34,4	144	35,9	2421	30,2	2597	30,5	1,7
Aurora ou crep.	214	3,2	1	1,1	14	3,5	245	3,1	260	3,1	0,5
<b>Total<sup>(1)</sup></b>	<b>6730</b>	<b>100,0</b>	<b>93</b>	<b>100,0</b>	<b>401</b>	<b>100,0</b>	<b>8029</b>	<b>100,0</b>	<b>8523</b>	<b>100,0</b>	<b>1,4</b>

<sup>(1)</sup> Inclui não definidos

### 5. Acidentes e vítimas segundo a hora do dia

	Acidentes c/ vítimas		Vítimas mortais		Feridos graves		Feridos leves		Total de vítimas		Índice de gravidade
		%		%		%		%		%	
00-03	353	5,2	4	4,3	27	6,7	466	5,8	497	5,8	1,1
03-06	207	3,1	9	9,7	25	6,2	263	3,3	297	3,5	4,3
06-09	749	11,1	9	9,7	48	12,0	867	10,8	924	10,8	1,2
09-12	1032	15,3	7	7,5	40	10,0	1186	14,8	1233	14,5	0,7
12-15	1059	15,7	16	17,2	57	14,2	1250	15,6	1323	15,5	1,5
15-18	1313	19,5	15	16,1	72	18,0	1590	19,8	1677	19,7	1,1
18-21	1338	19,9	22	23,7	82	20,4	1523	19,0	1627	19,1	1,6
21-24	679	10,1	11	11,8	50	12,5	884	11,0	945	11,1	1,6
<b>Total</b>	<b>6730</b>	<b>100,0</b>	<b>93</b>	<b>100,0</b>	<b>401</b>	<b>100,0</b>	<b>8029</b>	<b>100,0</b>	<b>8523</b>	<b>100,0</b>	<b>1,4</b>

## 6. Acidentes e vítimas segundo os factores atmosféricos

	Acidentes c/ vítimas		Vítimas mortais		Feridos graves		Feridos leves		Total de vítimas		Índice de gravidade
		%		%		%		%		%	
Bom tempo	5644	83,9	77	82,8	343	85,5	6684	83,2	7104	83,4	1,4
Chuva	1021	15,2	14	15,1	57	14,2	1269	15,8	1340	15,7	1,4
Outros <sup>(1)</sup>	26	0,4	0	0,0	0	0,0	36	0,4	36	0,4	0,0
<b>Total</b>	<b>6730</b>	<b>100,0</b>	<b>93</b>	<b>100,0</b>	<b>401</b>	<b>100,0</b>	<b>8029</b>	<b>100,0</b>	<b>8523</b>	<b>100,0</b>	<b>1,4</b>

<sup>(1)</sup> Inclui granizo, neve, nevoeiro, nuvem de fumo e vento forte e não definidos

## 7. Acidentes e vítimas segundo a natureza do acidente

	Acidentes c/ vítimas		Vítimas mortais		Feridos graves		Feridos leves		Total de vítimas		Índ. grav.
		%		%		%		%		%	
<b>Atropelamento</b>	<b>1587</b>	<b>23,6</b>	<b>15</b>	<b>16,1</b>	<b>107</b>	<b>26,7</b>	<b>1564</b>	<b>19,5</b>	<b>1686</b>	<b>19,8</b>	<b>0,9</b>
Atrop. com fuga	147	2,2	2	2,2	3	0,7	144	1,8	149	1,7	1,4
Atrop. de animais	8	0,1	0	0,0	1	0,2	8	0,1	9	0,1	0,0
Atrop. de peões	1432	21,3	13	14,0	103	25,7	1412	17,6	1528	17,9	0,9
<b>Colisão</b>	<b>3476</b>	<b>51,6</b>	<b>41</b>	<b>44,1</b>	<b>177</b>	<b>44,1</b>	<b>4536</b>	<b>56,5</b>	<b>4754</b>	<b>55,8</b>	<b>1,2</b>
Choque em cadeia	145	2,2	1	1,1	1	0,2	203	2,5	205	2,4	0,7
Colisão com fuga	85	1,3	0	0,0	0	0,0	101	1,3	101	1,2	0,0
Outras situações	373	5,5	7	7,5	18	4,5	493	6,1	518	6,1	1,9
C/ veic./obst. faixa rodag.	236	3,5	4	4,3	12	3,0	297	3,7	313	3,7	1,7
Colisão frontal	593	8,8	15	16,1	73	18,2	872	10,9	960	11,3	2,5
Colisão lateral	1240	18,4	8	8,6	50	12,5	1524	19,0	1582	18,6	0,6
Colisão traseira	804	11,9	6	6,5	23	5,7	1046	13,0	1075	12,6	0,7
<b>Despiste</b>	<b>1667</b>	<b>24,8</b>	<b>37</b>	<b>39,8</b>	<b>117</b>	<b>29,2</b>	<b>1929</b>	<b>24,0</b>	<b>2083</b>	<b>24,4</b>	<b>2,2</b>
Com capotamento	278	4,1	11	11,8	19	4,7	350	4,4	380	4,5	4,0
C/ colisão veic. imobil/obst	240	3,6	4	4,3	23	5,7	288	3,6	315	3,7	1,7
Com dispositivo retenção	161	2,4	6	6,5	13	3,2	178	2,2	197	2,3	3,7
Com fuga	17	0,3	0	0,0	2	0,5	24	0,3	26	0,3	0,0
C/ transp. disp. ret. lateral	48	0,7	1	1,1	4	1,0	58	0,7	63	0,7	2,1
Sem dispositivo retenção	113	1,7	1	1,1	6	1,5	120	1,5	127	1,5	0,9
Despiste simples	810	12,0	14	15,1	50	12,5	911	11,3	975	11,4	1,7
<b>Total</b>	<b>6730</b>	<b>100,0</b>	<b>93</b>	<b>100,0</b>	<b>401</b>	<b>100,0</b>	<b>8029</b>	<b>100,0</b>	<b>8523</b>	<b>100,0</b>	<b>1,4</b>



## 8. Acidentes e vítimas segundo a localização

	Acidentes c/ vítimas		Vítimas mortais		Feridos graves		Feridos leves		Total de vítimas		Índice de gravidade
		%		%		%		%		%	
Dentro localidades	5313	78,9	49	52,7	315	78,6	6203	77,3	6567	77,1	0,9
Fora localidades	1417	21,1	44	47,3	86	21,4	1826	22,7	1956	22,9	3,1
<b>Total</b>	<b>6730</b>	<b>100,0</b>	<b>93</b>	<b>100,0</b>	<b>401</b>	<b>100,0</b>	<b>8029</b>	<b>100,0</b>	<b>8523</b>	<b>100,0</b>	<b>1,4</b>

## 9. Acidentes e vítimas segundo o tipo de via

	Acidentes c/ vítimas		Vítimas mortais		Feridos graves		Feridos leves		Total de vítimas		Índice de gravidade
		%		%		%		%		%	
Auto-estrada	523	7,8	18	19,4	30	7,5	698	8,7	746	8,8	3,4
Arruamento	4578	68,0	28	30,1	260	64,8	5284	65,8	5572	65,4	0,6
Estrada Municipal	178	2,6	5	5,4	18	4,5	227	2,8	250	2,9	2,8
Estrada Nacional	895	13,3	30	32,3	71	17,7	1124	14,0	1225	14,4	3,4
IC/IP	365	5,4	7	7,5	17	4,2	466	5,8	490	5,7	1,9
Outras <sup>(1)</sup>	191	2,8	5	5,4	5	1,2	230	2,9	240	2,8	2,6
<b>Total</b>	<b>6730</b>	<b>100,0</b>	<b>93</b>	<b>100,0</b>	<b>401</b>	<b>100,0</b>	<b>8029</b>	<b>100,0</b>	<b>8523</b>	<b>100,0</b>	<b>1,4</b>

<sup>(1)</sup> Inclui estradas regionais, florestais, pontes e restantes vias

## 10. Acidentes e vítimas segundo o concelho

	Acidentes c/ vítimas		Vítimas mortais		Feridos graves		Feridos leves		Total de vítimas		Índice de grav.
		%		%		%		%		%	
Alenquer	152	2,3	6	6,5	13	3,2	202	2,5	221	2,6	3,9
Amadora	368	5,5	4	4,3	18	4,5	417	5,2	439	5,2	1,1
Arruda Vinhos	32	0,5	3	3,2	4	1,0	38	0,5	45	0,5	9,4
Azambuja	153	2,3	7	7,5	16	4,0	194	2,4	217	2,5	4,6
Cadaval	57	0,8	1	1,1	3	0,7	69	0,9	73	0,9	1,8
Cascais	559	8,3	5	5,4	33	8,2	663	8,3	701	8,2	0,9
Lisboa	2081	30,9	8	8,6	132	32,9	2408	30,0	2548	29,9	0,4
Loures	558	8,3	14	15,1	25	6,2	682	8,5	721	8,5	2,5
Lourinhã	90	1,3	1	1,1	6	1,5	122	1,5	129	1,5	1,1
Mafra	268	4,0	6	6,5	26	6,5	340	4,2	372	4,4	2,2
Odivelas	311	4,6	1	1,1	13	3,2	377	4,7	391	4,6	0,3
Oeiras	460	6,8	4	4,3	16	4,0	582	7,2	602	7,1	0,9
Sintra	932	13,8	17	18,3	44	11,0	1061	13,2	1122	13,2	1,8
S. Mte. Agraço	35	0,5	0	0,0	3	0,7	39	0,5	42	0,5	0,0
Torres Vedras	308	4,6	6	6,5	15	3,7	394	4,9	415	4,9	1,9
V. Franca Xira	366	5,4	10	10,8	34	8,5	441	5,5	485	5,7	2,7
<b>Total</b>	<b>6730</b>	<b>100,0</b>	<b>93</b>	<b>100,0</b>	<b>401</b>	<b>100,0</b>	<b>8029</b>	<b>100,0</b>	<b>8523</b>	<b>100,0</b>	<b>1,4</b>

## 11. Listagem dos acidentes com mortos e/ou feridos graves

Concelho	Datahora	M*	FG*	Via	km	Natureza
Alenquer	2008-05-03 19:05	1	0	EN9	96,000	Colisão frontal
Alenquer	2008-01-30 16:45	0	1	EN115	46,500	Colisão frontal
Alenquer	2008-04-29 09:30	0	1	IC2	32,000	Colisão lat. c/outro veíc. mov.
Alenquer	2008-10-05 18:15	0	1	EN3	0,500	Colisão lat. c/outro veíc. mov.
Alenquer	2008-09-01 09:45	0	1	R VAZ MONTEIRO		Atropelamento de peões
Alenquer	2008-09-19 11:30	1	0	AV GAGO COUTINHO		Atropelamento de peões
Alenquer	2008-01-19 20:35	0	1	IC2	38,050	Despiste c/disp. retenção
Alenquer	2008-05-24 17:35	2	3	EN115-4	20,300	Colisão frontal
Alenquer	2008-03-18 08:50	0	1	IC2	43,090	Colisão frontal
Alenquer	2008-02-17 15:15	1	1	A1	34,618	Despiste c/ capotamento
Alenquer	2008-09-13 23:00	1	0	Estrada Municipal		Despiste simples
Alenquer	2008-10-07 07:30	0	1	IC2	43,962	Despiste simples
Alenquer	2008-06-07 20:10	0	1	AV DAS DESCOBERTAS		Despiste simples
Alenquer	2008-04-16 21:00	0	1	EN3	0,100	Atropelamento de peões
Amadora	2008-02-09 20:45	0	1	R ELIAS GARCIA		Colisão frontal
Amadora	2008-04-13 20:00	0	2	R FERNANDO FONSECA		Colisão frontal
Amadora	2008-08-02 15:20	0	2	AV PEDRO ALVARES LABRAL		Colisão frontal
Amadora	2008-11-15 12:45	0	1	EST SERRA MINA		Colisão frontal
Amadora	2008-02-23 15:36	1	0	IC19	3,400	Despiste simples
Amadora	2008-02-02 19:30	0	1	R LIBERDADE		Colisão frontal
Amadora	2008-06-21 16:00	0	1	R DAS FONTAINHAS		Colisão lat. c/outro veíc. mov.
Amadora	2008-03-28 15:15	0	1	AV D JOSE I		Colisão lat. c/outro veíc. mov.
Amadora	2008-01-23 08:58	0	1	ESTR AGUAS LIVRES		Colisão lat. c/outro veíc. mov.
Amadora	2008-02-26 16:30	1	0	IC17	0,000	Colisão lat. c/outro veíc. mov.
Amadora	2008-03-12 19:00	0	1	EN117	1,000	Colisão lat. c/outro veíc. mov.
Amadora	2008-11-04 12:35	0	1	AV D JOSE I		Atropelamento de peões
Amadora	2008-08-14 20:00	0	1	ESTR ALFRAGIDE		Atropelamento de peões
Amadora	2008-11-13 18:45	0	1	R ALMADA NEGREIROS		Atropelamento de peões
Amadora	2008-05-29 18:05	0	1	AV GENERAL HUMBERTO DELGADO		Atropelamento de peões
Amadora	2008-01-08 11:50	0	1	ESTR SALGADOS		Atropelamento de peões
Amadora	2008-01-29 08:00	1	0	TV QUA BOLACHA 58		Atropelamento de peões
Amadora	2008-09-07 18:40	1	0	IC19	2,194	Atropelamento de peões
Amadora	2008-11-25 12:45	0	1	AV D ALVARES PEREIRA 17		Atropelamento com fuga
Amadora	2008-11-15 13:40	0	1	R EUGENIO CASTRO 8		Atropelamento com fuga
Arruda dos Vinhos	2008-12-13 19:00	1	1	EN248	21,500	Colisão frontal
Arruda dos Vinhos	2008-09-21 12:45	0	1	Estrada Municipal		Despiste s/ disp. retenção
Arruda dos Vinhos	2008-06-25 17:20	1	0	EN248	21,500	Atropelamento de peões
Arruda dos Vinhos	2008-09-02 18:45	1	0	EN115-4	9,100	Atropelamento de peões
Arruda dos Vinhos	2008-11-08 14:00	0	1	EN115-4	12,950	Colisão frontal
Arruda dos Vinhos	2008-09-04 13:40	0	1	A10	6,300	Despiste c/disp. retenção
Azambuja	2008-07-04 18:55	1	0	EN1	58,600	Colisão lat. c/outro veíc. mov.
Azambuja	2008-08-01 12:00	1	0	A1	39,400	Colisão lat. c/outro veíc. mov.
Azambuja	2008-03-10 23:30	0	2	EN3	7,550	Colisão tras. c/outro veíc. mov.
Azambuja	2008-01-10 23:45	0	1	EN3	3,200	Colisão frontal
Azambuja	2008-03-31 08:20	1	0	EN3	3,230	Colisão frontal
Azambuja	2008-09-08 14:08	1	2	EN365-2	1,500	Colisão frontal
Azambuja	2008-12-20 09:50	0	1	IC2	56,750	Colisão frontal
Azambuja	2008-03-18 08:50	0	1	R PINA MANIQUE 26		Despiste c/col. c/veíc. imobil./obst.
Azambuja	2008-01-08 13:35	0	1	EN366	15,000	Despiste c/ capotamento
Azambuja	2008-10-05 16:15	0	1	A1	36,800	Despiste c/ capotamento
Azambuja	2008-03-21 22:40	1	0	PINA MANIQUE		Despiste c/ capotamento

\* M=mortos; FG=feridos graves

Concelho	Datahora	M*	FG*	Via	km	Natureza
Azambuja	2008-04-23 08:45	0	1	EN366	15,000	Despiste simples
Azambuja	2008-05-17 22:30	0	1	EN366	15,060	Colisão lat. c/outro veíc. mov.
Azambuja	2008-07-11 20:30	0	1	R TRAS DOS QUINTAIS 78		Atropelamento de peões
Azambuja	2008-08-24 22:45	0	1	EN3	2,975	Atropelamento de peões
Azambuja	2008-11-23 03:20	0	2	EN3	8,900	Atropelamento de peões
Azambuja	2008-10-28 23:40	1	0	EN3	7,600	Atropelamento de peões
Azambuja	2008-09-30 20:45	1	0	EN3	8,970	Despiste simples
Azambuja	2008-08-08 17:50	0	1	EN366	10,700	Colisão lat. c/outro veíc. mov.
Cadaval	2008-07-10 20:20	1	0	EN115	28,136	Despiste c/col. c/veíc. imobil./obst.
Cadaval	2008-07-09 18:30	0	1	R PERVIGOTA 14		Colisão lat. c/outro veíc. mov.
Cadaval	2008-02-24 13:30	0	1	R MOINHO AMELIA		Despiste simples
Cadaval	2008-06-29 01:45	0	1	EN115	20,700	Despiste c/col. c/veíc. imobil./obst.
Cascais	2008-10-01 08:10	0	1	AV FRANCISCO LINDOS		Atropelamento de peões
Cascais	2008-08-21 18:17	0	1	R ALMADA NEGREIROS 183		Atropelamento de peões
Cascais	2008-06-17 19:34	0	1	AV D PEDRO I		Atropelamento de peões
Cascais	2008-06-19 07:35	0	1	R CHESOL		Atropelamento de peões
Cascais	2008-06-04 08:50	0	1	AV REPUBLICA CASCAIS		Atropelamento de peões
Cascais	2008-04-29 19:50	0	1	R MOINHO 231		Colisão c/veíc./obst. f. rodagem
Cascais	2008-05-31 12:20	0	1	AV SINTRA C/ R HENRIQUE SEIXAS		Colisão lat. c/outro veíc. mov.
Cascais	2008-12-13 14:45	0	1	EST TORRE 1		Colisão lat. c/outro veíc. mov.
Cascais	2008-10-29 22:45	0	1	R DR FRANCISCO LUCAS PIRES		Colisão lat. c/outro veíc. mov.
Cascais	2008-02-12 20:00	1	1	AV AMALIA RODRIGUES		Colisão tras. c/outro veíc. mov.
Cascais	2008-03-05 12:30	0	1	R FERNANDO NORONHA		Colisão tras. c/outro veíc. mov.
Cascais	2008-10-25 18:55	0	1	Variante		Despiste c/disp. retenção
Cascais	2008-03-04 14:45	0	1	ESTR PRINCIPAL OUTEIRO POLIMA		Colisão frontal
Cascais	2008-08-14 22:00	0	1	R S JOSE		Colisão frontal
Cascais	2008-04-13 21:40	1	0	R DOS CABECINHOS 20		Despiste c/col. c/veíc. imobil./obst.
Cascais	2008-01-11 02:35	0	2	AV VICTOR NOVAIS GONCALVES 4		Despiste c/col. c/veíc. imobil./obst.
Cascais	2008-08-16 20:50	0	1	R ZAMBUJAL		Despiste c/col. c/veíc. imobil./obst.
Cascais	2008-02-24 04:50	0	1	EN6		Despiste c/ capotamento
Cascais	2008-08-22 00:45	0	2	ESTR JOSE JUSTINO ANJOS		Despiste c/ capotamento
Cascais	2008-06-01 06:30	0	1	AV MARGINAL		Despiste c/transp. disp. ret. lateral
Cascais	2008-01-06 00:05	0	1	EN6-7	3,600	Despiste simples
Cascais	2008-05-24 02:10	0	1	ESTR DA RIBEIRA		Despiste simples
Cascais	2008-08-12 23:50	1	0	AV DR FRANCISCO LUCAS PIRES		Despiste simples
Cascais	2008-08-04 07:30	0	1	AV MARGINAL		Despiste simples
Cascais	2008-07-07 08:20	0	1	AV MARGINAL		Despiste simples
Cascais	2008-07-10 05:20	0	1	AV BRIGADEIRO VICTOR NAVAIS GONCALVES		Despiste simples
Cascais	2008-07-27 02:00	0	1	R DA AREIA		Despiste simples
Cascais	2008-04-27 03:50	1	0	3CIRCU		Despiste simples
Cascais	2008-08-13 02:25	0	1	AV NOSSA SRA ASSUNCAO 578		Colisão com outras situações
Cascais	2008-10-24 15:58	0	1	R NOSSA SENHORA DA GRACA		Despiste c/disp. retenção
Cascais	2008-09-15 21:00	0	1	R JOSE ELIAS GARCIA 860		Atropelamento de peões
Cascais	2008-02-10 17:40	0	1	ESTR ALEGRIA		Atropelamento de peões
Cascais	2008-02-13 19:10	0	1	AV FRANCISCO LANDOSO		Atropelamento de peões
Cascais	2008-08-07 18:00	1	0	R DR JOSE JOAQUIM ALMEIDA		Atropelamento com fuga

\* M=mortos; FG=feridos graves

Concelho	Datahora	M*	FG*	Via	km	Natureza
Cascais	2008-10-18 20:05	0	1	EN9	6,100	Colisão frontal
Lisboa	2008-11-06 15:30	0	1	CLC CARRICHE		Colisão lat. c/outro veíc. mov.
Lisboa	2008-02-02 12:30	0	1	PNT25ABRIL	2,850	Colisão lat. c/outro veíc. mov.
Lisboa	2008-07-13 11:00	0	1	A5	0,550	Colisão tras. c/outro veíc. mov.
Lisboa	2008-04-02 10:20	0	2	AV GENERAL NORTON MATOS		Colisão tras. c/outro veíc. mov.
Lisboa	2008-04-16 22:10	0	3	AV DR AUGUSTO DE CASTRO		Colisão tras. c/outro veíc. mov.
Lisboa	2008-12-02 20:50	0	2	AV CIDADE DO PORTO		Colisão tras. c/outro veíc. mov.
Lisboa	2008-12-11 16:50	0	1	AV ENG DUARTE PACHECO C/ R ARTILHARIA UM		Colisão tras. c/outro veíc. mov.
Lisboa	2008-07-23 11:45	0	1	AV MARECHAL ANTONIO SPINOLA (VIADUTO AV DR AUGUSTO CASTRO)		Colisão tras. c/outro veíc. mov.
Lisboa	2008-01-13 20:09	0	1	AV BERLIM		Colisão frontal
Lisboa	2008-01-06 17:45	0	3	AV MARC GOMES COSTA		Colisão frontal
Lisboa	2008-01-31 12:00	0	1	AV 24 JANEIRO		Colisão frontal
Lisboa	2008-03-21 04:50	0	1	AV LIBERDADE / R ALEXANDRE HERCULANO		Colisão frontal
Lisboa	2008-03-22 10:10	0	2	R CAMPOLIDE C/ AV CALOUSTE GULBENKIAN		Colisão frontal
Lisboa	2008-03-01 08:50	0	1	LG DO RATO C/ R DE S BENTO 16		Colisão frontal
Lisboa	2008-05-03 22:05	0	2	R DINA SILVEIRA DE QUEIROZ		Colisão frontal
Lisboa	2008-12-31 12:55	0	1	AV CARLOS PINHAO		Colisão frontal
Lisboa	2008-02-20 21:25	0	1	R PEDRO JOSE REGERAF		Colisão frontal
Lisboa	2008-02-24 14:30	0	1	R ALMEIDA NEGREIROS C/ R MANHICA		Colisão frontal
Lisboa	2008-02-13 03:25	0	2	IP7		Despiste c/col. c/veíc. imobil./obst.
Lisboa	2008-02-20 19:15	0	1	AV VERGILIO FERREIRA 733		Despiste c/col. c/veíc. imobil./obst.
Lisboa	2008-06-01 21:38	0	1	R ANTONIO LEAO 84		Despiste c/col. c/veíc. imobil./obst.
Lisboa	2008-07-30 05:45	0	1	R CARLOS BOTELHO		Despiste c/col. c/veíc. imobil./obst.
Lisboa	2008-06-22 12:45	0	1	R 1 MAIO		Despiste c/col. c/veíc. imobil./obst.
Lisboa	2008-11-07 14:35	0	1	AV MOUZINHO ALBUQUERQUE		Despiste c/col. c/veíc. imobil./obst.
Lisboa	2008-11-15 17:00	0	1	PC PAIVA COUCEIRO 12		Despiste c/col. c/veíc. imobil./obst.
Lisboa	2008-08-26 02:44	1	0	A5	0,200	Despiste c/ capotamento
Lisboa	2008-05-12 05:15	0	1	AV INFANTE SANTO		Despiste c/ capotamento
Lisboa	2008-05-04 14:30	0	1	AV FORCAS ARMADAS		Despiste c/ capotamento
Lisboa	2008-04-20 15:30	0	1	R HORTA INST. SUP. AGRONOMIA		Despiste c/ capotamento
Lisboa	2008-12-12 06:10	0	1	AV SANTOS E CASTRO		Despiste c/ capotamento
Lisboa	2008-07-17 06:15	0	1	AV CIDADE DO PORTO		Despiste c/ capotamento
Lisboa	2008-09-21 14:00	0	1	AV PONTE		Despiste c/transp. disp. ret. lateral
Lisboa	2008-01-12 05:50	0	1	AV LUSIADA		Despiste simples
Lisboa	2008-03-15 16:15	0	1	EST MILITAR (JUNTO CAMPO FUTEBOL MUSGUEIRA)		Despiste simples
Lisboa	2008-08-10 20:00	0	1	R CASTILHO		Despiste simples
Lisboa	2008-08-13 06:30	0	1	AV CEUTA		Despiste simples
Lisboa	2008-10-24 01:25	0	2	AV BERLIM		Despiste simples
Lisboa	2008-07-22 07:45	0	1	AV INDIA 110		Despiste simples
Lisboa	2008-02-29 03:40	0	1	AV 24 JULHO 3		Despiste simples
Lisboa	2008-09-23 17:00	0	1	AV JOAO XXI		Despiste simples
Lisboa	2008-11-16 07:15	1	4	EST MONSANTO		Despiste simples
Lisboa	2008-11-15 03:30	0	1	EST ALVITO		Despiste simples
Lisboa	2008-12-10 19:50	1	0	AV DR ARLINDO VICENTE		Despiste simples
Lisboa	2008-01-20 18:00	0	1	R STA APOLONIA 63		Colisão com outras situações
Lisboa	2008-05-31 10:50	0	1	AV CALOUSTE GULBENKIAN		Colisão com outras situações

\* M=mortos; FG=feridos grave

Concelho	Datahora	M*	FG*	Via	km	Natureza
Lisboa	2008-08-14 15:00	0	1	AV ROINHA DONA AMELIA		Colisão com outras situações
Lisboa	2008-10-02 07:00	0	1	AV ENG ARANTES OLIVEIRA		Colisão com outras situações
Lisboa	2008-05-24 19:10	0	1	AV TORRE BELEM		Colisão com outras situações
Lisboa	2008-11-13 18:40	0	1	R SARGENTO ARMANDO MONTEIRO FERREIRA 124		Colisão com outras situações
Lisboa	2008-11-16 14:15	0	1	AV BRASILIA		Colisão com outras situações
Lisboa	2008-05-02 06:10	0	1	ESTR DO ALVITO		Despiste com fuga
Lisboa	2008-12-16 13:15	0	1	AV DESCOBERTAS 16		Despiste s/ disp. retenção
Lisboa	2008-06-23 00:50	0	1	AV INDIO		Despiste s/ disp. retenção
Lisboa	2008-03-09 00:30	1	0	AV DESCOBERTAS (PROXIMO ACIMO BAIRRO CARA MAE)		Despiste c/disp. retenção
Lisboa	2008-08-16 19:40	0	2	AV MARECHAL GOMES COSTA		Despiste c/disp. retenção
Lisboa	2008-07-19 12:05	1	0	AV MAR GOMES DA COSTA (RTP)		Despiste c/disp. retenção
Lisboa	2008-08-10 19:20	0	1	R S BERNARDO 18		Atropelamento de animais
Lisboa	2008-01-01 01:45	0	1	AV ALMIRANTE REIS 94		Atropelamento de peões
Lisboa	2008-01-30 10:55	0	1	ALMD LINHAS TORRES 201		Atropelamento de peões
Lisboa	2008-01-30 23:15	0	1	AV GENERAL NORTON MATOS		Atropelamento de peões
Lisboa	2008-03-21 15:40	0	1	R AUGUSTO ABELAIRA		Atropelamento de peões
Lisboa	2008-03-14 10:15	0	1	EST MILITAR BO GRAFARIL		Atropelamento de peões
Lisboa	2008-03-18 13:15	0	1	R DO LORETO 28		Atropelamento de peões
Lisboa	2008-03-18 11:25	0	1	AV REPUBLICA 14		Atropelamento de peões
Lisboa	2008-02-05 00:10	0	1	AV 24 JULHO		Atropelamento de peões
Lisboa	2008-02-06 13:15	0	1	ESTR AREEIROS 46		Atropelamento de peões
Lisboa	2008-02-14 15:15	0	1	R ALEXANDRE HERCULANO 57		Atropelamento de peões
Lisboa	2008-02-15 15:50	0	1	R TOMAS FONSECA		Atropelamento de peões
Lisboa	2008-05-13 20:00	0	1	AV INFANTE D HENRIQUE C/ CAMPO DE CEBOLAS		Atropelamento de peões
Lisboa	2008-05-15 08:55	0	1	PÇ DE ALVALADE 15		Atropelamento de peões
Lisboa	2008-04-07 23:15	0	1	AV BERLIM		Atropelamento de peões
Lisboa	2008-04-04 18:10	0	1	AV 24 DE JULHO / AV INFANTE SANTO C/ AV INFANTE SANTO		Atropelamento de peões
Lisboa	2008-04-09 12:20	0	1	R DAS PRETAS 49		Atropelamento de peões
Lisboa	2008-04-03 15:05	0	1	CÇ DA CRUZ DA PEDRA 1		Atropelamento de peões
Lisboa	2008-04-01 13:05	0	1	AV SERGIO VIEIRA DE MELLO 25		Atropelamento de peões
Lisboa	2008-04-21 12:00	0	1	AV ALMIRANTE REIS / R DOS ANJOS 29		Atropelamento de peões
Lisboa	2008-04-30 19:30	0	1	AV 24 DE JULHO 2		Atropelamento de peões
Lisboa	2008-04-23 18:00	0	1	AV COLEGIO MILITAR 22		Atropelamento de peões
Lisboa	2008-05-19 12:30	1	0	AV PROF GAMA PINTO		Atropelamento de peões
Lisboa	2008-09-16 11:55	0	1	R CAMPO GRANDE 93		Atropelamento de peões
Lisboa	2008-12-15 13:50	0	1	PC D JOAO DA CAMARA		Atropelamento de peões
Lisboa	2008-12-05 10:30	0	1	R SANTANA LAPA 214		Atropelamento de peões
Lisboa	2008-08-22 07:50	0	1	PR JOSE QUEIROS		Atropelamento de peões
Lisboa	2008-08-29 07:55	0	1	PC ESPANHA		Atropelamento de peões
Lisboa	2008-08-27 11:06	0	1	R CINTURA PORTO LISBOA		Atropelamento de peões
Lisboa	2008-07-02 00:15	0	1	AV LUSIADA		Atropelamento de peões
Lisboa	2008-11-01 10:30	0	1	AV VASCO GAMA		Atropelamento de peões
Lisboa	2008-10-16 06:50	0	1	AV JOAO PAULO II 530		Atropelamento de peões
Lisboa	2008-10-20 12:05	0	1	EST BENFICA 751		Atropelamento de peões
Lisboa	2008-07-05 07:30	0	1	AV ALMIRANTE REIS C / R MORAIS SOARES 8		Atropelamento de peões
Lisboa	2008-07-19 17:05	0	1	AV JOAO PAULO II		Atropelamento de peões

\* M=mortos; FG=feridos graves

Concelho	Datahora	M*	FG*	Via	km	Natureza
Lisboa	2008-07-17 11:40	0	1	AV D RODRIGO DA CUNHA		Atropelamento de peões
Lisboa	2008-01-23 15:30	0	1	AV ENG ARANTES OLIVEIRA 8		Atropelamento de peões
Lisboa	2008-07-06 00:15	0	1	AV BERNA C/ AV 5 OUTUBRO		Atropelamento de peões
Lisboa	2008-07-12 16:15	0	1	AV 24 JULHO C/ AV INDIA		Atropelamento de peões
Lisboa	2008-06-21 21:30	0	1	PC MARQUES POMBAL		Atropelamento de peões
Lisboa	2008-06-24 20:05	0	1	AV NACOES UNIDAS		Atropelamento de peões
Lisboa	2008-11-14 06:35	0	1	AV ANTONIO AUGUSTO AGUIAR 136		Atropelamento de peões
Lisboa	2008-11-13 19:00	0	1	PC ORIENTE		Atropelamento de peões
Lisboa	2008-11-11 22:15	0	1	R ENG DUARTE PACHECO		Atropelamento de peões
Lisboa	2008-11-25 12:50	0	1	AV FORCAS ARMADAS C/ R ALVARO PAIS		Atropelamento de peões
Lisboa	2008-11-23 15:00	0	1	R CIDADE PRAIA		Atropelamento de peões
Lisboa	2008-11-28 18:00	0	1	AV D JOAO II		Atropelamento de peões
Lisboa	2008-11-25 17:50	0	1	R ANGOLA		Atropelamento de peões
Lisboa	2008-11-22 08:35	0	1	AV 24 JULHO 1		Atropelamento de peões
Lisboa	2008-06-28 21:30	0	1	AV INFANTE D HENRIQUE		Atropelamento de peões
Lisboa	2008-11-24 18:05	0	2	R MARIO SOARES 134		Atropelamento de peões
Lisboa	2008-01-20 15:25	0	1	A5	3,100	Colisão c/veic./obst. f. rodagem
Lisboa	2008-09-13 22:05	1	3	AV GENERAL NORTON MATOS		Colisão c/veic./obst. f. rodagem
Lisboa	2008-10-13 01:40	0	1	IP7	6,200	Colisão lat. c/outro veíc. mov.
Lisboa	2008-01-20 14:20	0	1	AV CEUTA		Colisão lat. c/outro veíc. mov.
Lisboa	2008-02-29 15:11	0	1	R BOFADOR		Colisão lat. c/outro veíc. mov.
Lisboa	2008-03-14 09:05	0	1	AV GEN NORTON MATOS C/ R AZINHAGA GALHARDAS		Colisão lat. c/outro veíc. mov.
Lisboa	2008-04-02 16:05	0	1	AV INFANTE SANTO C/ R SANTANA A LAPA		Colisão lat. c/outro veíc. mov.
Lisboa	2008-09-20 15:30	0	1	R MAR VERMELHO		Colisão lat. c/outro veíc. mov.
Lisboa	2008-09-19 04:05	0	1	R CONDE ALMOSTER		Colisão lat. c/outro veíc. mov.
Lisboa	2008-08-03 16:45	0	1	ESTR CHELAS 199		Colisão lat. c/outro veíc. mov.
Lisboa	2008-08-19 18:10	0	1	AV CIDADE PORTO		Colisão lat. c/outro veíc. mov.
Lisboa	2008-01-25 17:00	0	2	R JUNQUEIRA 266		Colisão lat. c/outro veíc. mov.
Lisboa	2008-11-16 09:40	1	0	R DIREITA		Colisão lat. c/outro veíc. mov.
Loures	2008-09-26 21:10	0	1	R 1 MAIO		Atropelamento de peões
Loures	2008-10-16 17:00	1	0	R BARBOSA REZENDE 3		Atropelamento de peões
Loures	2008-12-01 18:10	0	1	AV ESTADO DA INDIA		Atropelamento de peões
Loures	2008-01-20 16:15	0	1	R DOMINGUES JOSE MORAIS		Atropelamento de peões
Loures	2008-07-24 15:20	0	1	R MARTIRES DO TERRAFAL 43		Atropelamento de peões
Loures	2008-11-20 05:20	1	0	R ALFREDO VITORINO COSTA		Atropelamento de peões
Loures	2008-04-03 12:15	1	0	EN115	72,900	Colisão c/veic./obst. f. rodagem
Loures	2008-06-02 08:50	0	2	EM507		Colisão lat. c/outro veíc. mov.
Loures	2008-08-18 14:30	1	0	EN10	137,100	Colisão lat. c/outro veíc. mov.
Loures	2008-01-30 10:05	0	1	EN115	75,000	Colisão lat. c/outro veíc. mov.
Loures	2008-03-27 15:10	0	1	EN250		Colisão lat. c/outro veíc. mov.
Loures	2008-06-07 09:20	0	1	R 28 SETEMBRO		Colisão lat. c/outro veíc. mov.
Loures	2008-08-14 13:45	0	1	R ALFREDO VITORINO COSTA		Colisão lat. c/outro veíc. mov.
Loures	2008-02-29 10:15	0	1	A9	18,100	Colisão tras. c/outro veíc. mov.
Loures	2008-03-10 00:50	0	1	A1	7,500	Colisão tras. c/outro veíc. mov.
Loures	2008-03-08 07:20	1	0	A9	16,300	Colisão tras. c/outro veíc. mov.
Loures	2008-02-04 08:45	0	1	A9	17,800	Colisão tras. c/outro veíc. mov.
Loures	2008-04-05 10:00	0	1	IC17		Colisão tras. c/outro veíc. mov.
Loures	2008-09-26 20:15	1	0	EN10	137,800	Colisão frontal
Loures	2008-01-19 05:20	1	0	EN10		Colisão frontal
Loures	2008-06-19 23:55	0	1	R SALGUEIRO MAIA 12		Colisão frontal
Loures	2008-05-11 02:00	0	1	A1	6,500	Despiste c/col. c/veíc. imobil./obst.
Loures	2008-05-25 18:45	0	1	R LUIS CAMOES		Despiste c/col. c/veíc. imobil./obst.

\* M=mortos; FG=feridos graves

Concelho	Datahora	M*	FG*	Via	km	Natureza
Loures	2008-10-31 11:40	0	1	A8	2,700	Despiste c/ capotamento
Loures	2008-12-21 06:10	0	1	A9	22,500	Despiste c/ capotamento
Loures	2008-02-11 15:20	0	1	IC2	0,400	Despiste c/transp. disp. ret. lateral
Loures	2008-01-13 19:30	0	1	R CIDADE GOA		Despiste simples
Loures	2008-11-13 02:30	1	0	R COMBATENTES ULTRAMAR 85		Despiste simples
Loures	2008-02-03 09:30	1	3	EN10	138,100	Colisão com outras situações
Loures	2008-11-17 09:35	1	1	A1	9,000	Colisão com outras situações
Loures	2008-11-29 14:30	2	0	A9	16,800	Colisão com outras situações
Loures	2008-08-11 17:10	1	0	ACC-A1		Despiste c/disp. retenção
Loures	2008-02-11 18:10	1	0	ACC-IC2		Despiste c/disp. retenção
Lourinhã	2008-01-19 22:20	0	3	EN8-2	13,900	Colisão lat. c/outro veíc. mov.
Lourinhã	2008-09-19 18:20	1	0	EN247	8,000	Colisão lat. c/outro veíc. mov.
Lourinhã	2008-09-13 23:10	0	1	R PAZ		Despiste simples
Lourinhã	2008-08-18 14:05	0	1	EN8-2	11,600	Despiste simples
Lourinhã	2008-11-29 14:55	0	1	AV LIBERDADE		Colisão lat. c/outro veíc. mov.
Mafra	2008-09-04 07:07	0	1	AV 9 JULHO 20		Atropelamento de peões
Mafra	2008-06-16 00:30	0	2	AV 9 JULHO		Colisão com outras situações
Mafra	2008-08-25 15:00	0	1	R AMEIRAS		Atropelamento de peões
Mafra	2008-06-19 19:50	0	1	EN247	46,660	Colisão lat. c/outro veíc. mov.
Mafra	2008-04-16 13:30	0	2	EN116	4,450	Colisão lat. c/outro veíc. mov.
Mafra	2008-06-07 19:40	0	1	EN116	5,000	Colisão tras. c/outro veíc. mov.
Mafra	2008-07-02 12:25	1	0	Estrada Municipal		Colisão frontal
Mafra	2008-10-08 20:10	0	3	Estrada Municipal		Colisão frontal
Mafra	2008-06-19 12:45	0	1	EM620		Colisão frontal
Mafra	2008-04-20 18:30	0	1	EN247	39,920	Colisão frontal
Mafra	2008-04-06 18:50	2	2	EN8	25,500	Colisão frontal
Mafra	2008-04-06 20:30	0	1	EN247	38,950	Colisão frontal
Mafra	2008-08-04 13:15	0	1	R S MIGUEL		Colisão frontal
Mafra	2008-12-07 09:05	0	2	EST AVESSADA		Colisão frontal
Mafra	2008-12-31 20:30	1	0	R 1 MAIO		Colisão frontal
Mafra	2008-06-18 10:30	0	1	EM1206		Despiste c/ capotamento
Mafra	2008-02-18 10:00	1	0	EN247	48,490	Despiste c/ capotamento
Mafra	2008-02-23 23:20	0	1	EM1206		Despiste simples
Mafra	2008-07-09 23:00	0	1	EN116	0,520	Despiste simples
Mafra	2008-01-30 11:15	0	2	A21	12,200	Despiste simples
Mafra	2008-09-10 16:25	1	0	A21	10,200	Despiste simples
Mafra	2008-08-23 00:05	0	1	LG CORONEL BRITO GROJAO MAFRA 3		Despiste simples
Mafra	2008-10-27 19:15	0	1	R 25 ABRIL		Atropelamento de peões
Odivelas	2008-08-14 18:30	0	1	R ESCOLA 1		Atropelamento de peões
Odivelas	2008-08-10 06:55	0	1	R HENRIQUE SANTOS 1		Atropelamento de peões
Odivelas	2008-07-03 14:30	0	1	R DO SR ROUBADO 4		Atropelamento de peões
Odivelas	2008-03-05 07:30	0	1	R MARECHAL GOMES COSTA		Atropelamento de peões
Odivelas	2008-02-24 01:20	0	1	A8	2,400	Atropelamento de peões
Odivelas	2008-08-14 17:30	1	0	IC17	12,090	Despiste c/disp. retenção
Odivelas	2008-10-06 15:30	0	1	R SR ROUBADO		Atropelamento de peões
Odivelas	2008-08-12 20:55	0	1	R GENERAL ALVES ROÇADAS 2		Colisão frontal
Odivelas	2008-03-25 20:30	0	1	R LIBERDADE VALE PEQUENO		Colisão frontal
Odivelas	2008-02-23 08:10	0	1	R JOSE GOMES MONTEIRO		Colisão lat. c/outro veíc. mov.
Odivelas	2008-08-20 04:35	0	1	A8	3,600	Colisão c/veic./obst. f. rodagem
Odivelas	2008-11-20 10:40	0	1	R ANGOLA 28		Atropelamento de peões
Odivelas	2008-11-02 18:00	0	1	R JOSE RELVAS 5		Atropelamento de peões
Odivelas	2008-08-19 17:50	0	1	IC17	14,200	Despiste simples

\* M=mortos; FG=feridos graves



Concelho	Datahora	M*	FG*	Via	km	Natureza
Oeiras	2008-03-07 08:05	0	1	AV TOMAS RIBEIRO COM R DR GENTIL MARTINS		Colisão com outras situações
Oeiras	2008-04-20 09:45	0	1	A5	7,300	Despiste c/disp. retenção
Oeiras	2008-10-20 18:40	0	1	A5	11,400	Despiste c/disp. retenção
Oeiras	2008-04-27 13:15	0	1	AV ANTONIO BERNARDO CABRAL MACEDO		Despiste c/disp. retenção
Oeiras	2008-09-02 21:00	0	1	AV CONCELHO EUROPA		Despiste c/disp. retenção
Oeiras	2008-09-26 13:45	0	1	A5	6,400	Despiste c/ capotamento
Oeiras	2008-04-04 04:00	1	0	A5	8,700	Despiste c/ capotamento
Oeiras	2008-05-07 21:00	0	1	EN249	13,500	Despiste c/ capotamento
Oeiras	2008-05-02 08:15	0	1	R CONDE DE RIO MAIA		Despiste c/col. c/veíc. imobil./obst.
Oeiras	2008-01-16 00:05	1	0	EN6	2,550	Colisão frontal
Oeiras	2008-10-10 20:00	0	1	AV SENHOR JESUS NAVEGANTES		Colisão tras. c/outro veíc. mov.
Oeiras	2008-02-11 17:45	0	1	ESTR LAGE		Colisão lat. c/outro veíc. mov.
Oeiras	2008-06-03 17:00	0	1	A9	0,450	Colisão lat. c/outro veíc. mov.
Oeiras	2008-08-31 16:40	1	0	A5	7,800	Colisão choque em cadeia
Oeiras	2008-06-19 19:50	0	1	AV ANTONIO BERNARDO CABRAL MACEDO		Atropelamento de peões
Oeiras	2008-08-29 20:20	0	1	AV MARGINAL		Atropelamento de peões
Oeiras	2008-09-25 04:50	0	1	ROT FONTE LUMINOSA		Despiste c/disp. retenção
Oeiras	2008-06-12 22:00	0	1	A5	8,000	Atropelamento de peões
Oeiras	2008-08-01 17:30	1	0	EN6		Atropelamento de peões
Oeiras	2008-12-09 16:00	0	1	AV RIO DE JANEIRO		Atropelamento de peões
Sintra	2008-09-02 22:40	0	1	AV JOSE ELIAS GARCIA		Atropelamento com fuga
Sintra	2008-05-15 23:20	1	0	A9	10,650	Atropelamento de peões
Sintra	2008-04-21 04:00	0	1	R ALVARO AUGUSTO RODRIGUES VILELA		Despiste c/disp. retenção
Sintra	2008-03-31 13:00	1	0	IC19	4,100	Atropelamento de peões
Sintra	2008-01-22 15:45	0	1	ESTR TOMADIA 6		Atropelamento de peões
Sintra	2008-07-30 17:15	0	1	AV LISBOA		Atropelamento de peões
Sintra	2008-09-07 09:15	0	1	AV BONS AMIGOS		Atropelamento de peões
Sintra	2008-11-01 12:50	0	1	AV BOMBEIROS VOLUNTARIOS		Atropelamento de peões
Sintra	2008-10-29 06:50	0	1	R PROF DR JOAQUIM FONTES		Atropelamento de peões
Sintra	2008-10-07 17:15	0	1	AV VEIGA CUNHA		Atropelamento de peões
Sintra	2008-07-04 18:55	0	1	AV CAPITAES DE ABRIL		Atropelamento de peões
Sintra	2008-06-06 18:30	0	1	ESTR MARQUES DE POMBAL		Atropelamento de peões
Sintra	2008-05-25 00:15	0	1	AV DO BRASIL		Colisão c/veíc./obst. f. rodagem
Sintra	2008-09-14 16:00	0	2	EM606-3		Colisão lat. c/outro veíc. mov.
Sintra	2008-04-30 17:15	0	1	AV GEN. BARNABÉ ANTONIO FERREIRA		Colisão lat. c/outro veíc. mov.
Sintra	2008-11-18 23:15	0	1	AV ALM. GAGO COUTINHO 57		Colisão lat. c/outro veíc. mov.
Sintra	2008-06-05 15:45	0	1	ESTR OCTAVIO PATO		Colisão lat. c/outro veíc. mov.
Sintra	2008-10-07 07:55	1	0	R ENG JULIO GOMES SILVA		Colisão lat. c/outro veíc. mov.
Sintra	2008-02-13 10:20	1	0	IC30		Colisão tras. c/outro veíc. mov.
Sintra	2008-07-09 15:30	0	1	IC19	13,320	Colisão tras. c/outro veíc. mov.
Sintra	2008-12-13 04:00	0	1	IC19	15,000	Colisão tras. c/outro veíc. mov.
Sintra	2008-01-14 12:30	1	0	AV LAPIAS		Colisão tras. c/outro veíc. mov.
Sintra	2008-11-17 08:25	0	1	Estrada Municipal		Colisão frontal
Sintra	2008-03-01 13:00	0	1	EN9-1	0,900	Colisão frontal
Sintra	2008-05-14 08:05	0	1	EN247	80,050	Colisão frontal
Sintra	2008-09-03 08:20	0	1	EN247	60,270	Colisão frontal
Sintra	2008-01-01 20:30	0	1	AV LISBOA		Colisão frontal
Sintra	2008-02-09 21:55	0	2	AV ALMIRANTE GAGO COUTINHO		Colisão frontal
Sintra	2008-03-21 11:50	0	1	R ALDEIA DOS MACACOS 1		Colisão frontal
Sintra	2008-05-18 18:45	0	1	R 5 OUTUBRO		Colisão frontal
Sintra	2008-07-25 08:50	0	1	Estrada Municipal		Despiste c/col. c/veíc. imobil./obst.
Sintra	2008-07-10 20:30	0	1	EN247	81,500	Despiste c/col. c/veíc. imobil./obst.

\* M=mortos; FG=feridos graves

Concelho	Datahora	M*	FG*	Via	km	Natureza
Sintra	2008-04-23 20:30	1	0	AV AMALIA RODRIGUES		Despiste c/col. c/veíc. imobil./obst.
Sintra	2008-07-15 23:00	0	1	R CESAR OLIVEIRA		Despiste c/col. c/veíc. imobil./obst.
Sintra	2008-08-01 05:00	0	1	AV 10 AGOSTO		Despiste c/col. c/veíc. imobil./obst.
Sintra	2008-05-18 05:15	1	0	EN247	60,600	Despiste c/ capotamento
Sintra	2008-09-08 16:50	1	0	EN250-1		Despiste c/ capotamento
Sintra	2008-08-02 06:35	1	0	A9	6,800	Despiste c/ capotamento
Sintra	2008-04-17 17:30	0	1	ESTR FABRICA POLVORA		Despiste c/ capotamento
Sintra	2008-02-18 07:15	1	0	R ALEXANDRE HERCULANO		Despiste c/ capotamento
Sintra	2008-06-27 18:20	1	0	Estrada Municipal		Despiste simples
Sintra	2008-05-02 05:50	1	0	EN247	68,300	Despiste simples
Sintra	2008-12-09 01:45	0	2	EN247	76,700	Despiste simples
Sintra	2008-08-07 16:40	0	1	EN247	75,100	Despiste simples
Sintra	2008-05-04 21:30	0	1	IC19	8,200	Despiste simples
Sintra	2008-04-06 12:25	0	1	IC19	5,500	Despiste simples
Sintra	2008-04-24 19:40	1	0	EST DO MAGOITO		Despiste simples
Sintra	2008-06-17 19:55	0	1	R PINHAL DA ERMIDA 54		Despiste simples
Sintra	2008-09-07 21:30	0	1	EN247		Colisão com outras situações
Sintra	2008-04-02 07:30	1	0	AV JOAQUIM LUIS		Colisão com outras situações
Sintra	2008-10-23 09:10	0	1	AV GENERAL MARIO FIRMINO MIGUEL		Colisão com outras situações
Sintra	2008-06-23 15:00	1	0	R 1 DEZEMBRO		Colisão com outras situações
Sintra	2008-04-22 08:15	0	1	R ABADE FARIA		Despiste com fuga
Sintra	2008-03-07 13:30	0	1	EN250		Despiste s/ disp. retenção
Sintra	2008-01-02 20:30	1	0	R POR SOL		Despiste s/ disp. retenção
Sintra	2008-05-25 04:00	0	1	ESTR S JOAO 287		Despiste s/ disp. retenção
Sintra	2008-09-18 14:00	0	1	EST PRINCIPAL AFONSO COUTINHO		Despiste s/ disp. retenção
Sintra	2008-12-09 23:00	1	0	IC19	10,000	Despiste c/disp. retenção
S. Mte. Agraço	2008-01-16 13:30	0	1	Estrada Municipal		Colisão frontal
S. Mte. Agraço	2008-02-20 13:20	0	2	R AV PRINCIPAL S MARTINHO 38		Colisão frontal
T. Vedras	2008-01-01 21:45	1	0	EN248	5,250	Atropelamento com fuga
T. Vedras	2008-06-12 20:10	1	1	Estrada Municipal		Colisão com outras situações
T. Vedras	2008-05-07 19:40	0	1	R ANTONIO ASSUNCAO		Atropelamento de peões
T. Vedras	2008-05-15 19:20	0	1	R D HERMINIA CALADO 43		Atropelamento de peões
T. Vedras	2008-01-11 06:40	0	2	A8	39,400	Colisão c/veíc./obst. f. rodagem
T. Vedras	2008-05-27 07:40	1	0	EN9	57,900	Colisão tras. c/outro veíc. mov.
T. Vedras	2008-12-05 18:30	0	1	A8	30,700	Colisão tras. c/outro veíc. mov.
T. Vedras	2008-03-21 23:15	0	1	EM552		Colisão frontal
T. Vedras	2008-07-20 03:16	0	1	AV 15 AGOSTO		Colisão frontal
T. Vedras	2008-03-16 21:30	0	1	EN9	58,400	Despiste c/col. c/veíc. imobil./obst.
T. Vedras	2008-07-21 11:50	1	0	A8	41,000	Despiste c/col. c/veíc. imobil./obst.
T. Vedras	2008-04-26 19:00	0	1	R BAIXO		Despiste c/col. c/veíc. imobil./obst.
T. Vedras	2008-11-22 19:00	0	1	TV ROSSIO 2		Despiste c/col. c/veíc. imobil./obst.
T. Vedras	2008-10-10 04:10	1	1	A8	37,000	Despiste c/ capotamento
T. Vedras	2008-08-14 13:00	1	0	EM555		Despiste simples
T. Vedras	2008-05-16 15:30	0	1	EN9	71,350	Despiste simples
T. Vedras	2008-12-04 17:20	0	1	LG STO ANTONIO 13		Despiste simples
T. Vedras	2008-01-30 18:40	0	1	AV LIBERDADE		Atropelamento de peões
V. F. de Xira	2008-05-01 17:45	0	1	R SALVADOR MARQUES 80		Atropelamento de peões
V. F. de Xira	2008-09-29 01:00	0	1	A1	21,150	Despiste c/disp. retenção
V. F. de Xira	2008-08-18 19:45	0	1	R JOAQUIM SABINO FARIA		Atropelamento de peões
V. F. de Xira	2008-10-18 05:30	1	0	EST MONTE GORDO		Atropelamento de peões
V. F. de Xira	2008-06-03 19:20	0	1	R LOBO DA COSTA		Atropelamento de peões
V. F. de Xira	2008-05-09 17:20	0	1	EN10		Colisão choque em cadeia

\* M=mortos; FG=feridos graves

Concelho	Datahora	M*	FG*	Via	km	Natureza
V. F. de Xira	2008-02-16 17:30	0	2	EN10	133,300	Colisão c/veic./obst. f. rodagem
V. F. de Xira	2008-01-16 12:35	1	0	A1	21,600	Colisão c/veic./obst. f. rodagem
V. F. de Xira	2008-09-07 13:06	1	0	A1	21,880	Colisão c/veic./obst. f. rodagem
V. F. de Xira	2008-05-03 14:00	0	1	R 1 MAIO 74		Colisão c/veic./obst. f. rodagem
V. F. de Xira	2008-04-30 19:35	0	1	EN10	124,100	Colisão lat. c/outro veíc. mov.
V. F. de Xira	2008-06-28 14:20	0	1	EN10	125,600	Colisão lat. c/outro veíc. mov.
V. F. de Xira	2008-11-17 16:10	0	2	ACC-A1		Colisão lat. c/outro veíc. mov.
V. F. de Xira	2008-12-09 14:00	1	0	VAR-VIALON		Colisão lat. c/outro veíc. mov.
V. F. de Xira	2008-11-08 22:15	1	0	A1	26,500	Colisão tras. c/outro veíc. mov.
V. F. de Xira	2008-11-08 22:30	0	2	Estrada Municipal		Colisão frontal
V. F. de Xira	2008-10-31 10:00	0	1	EN10-6	1,900	Colisão frontal
V. F. de Xira	2008-02-28 22:20	1	2	EN10	118,100	Colisão frontal
V. F. de Xira	2008-02-23 19:45	1	0	EN10	117,800	Colisão frontal
V. F. de Xira	2008-02-20 17:30	0	1	EN10		Colisão frontal
V. F. de Xira	2008-06-05 15:10	0	2	EN10	116,000	Colisão frontal
V. F. de Xira	2008-01-09 05:28	0	1	IC2	26,200	Colisão frontal
V. F. de Xira	2008-03-07 12:45	0	1	R CORONEL LOBA DA COSTA 1		Colisão frontal
V. F. de Xira	2008-04-30 22:00	0	1	A1	21,100	Despiste c/ capotamento
V. F. de Xira	2008-07-29 03:15	1	0	VAR-VIALON		Despiste c/ capotamento
V. F. de Xira	2008-01-14 15:25	0	1	A1	24,000	Despiste c/transp. disp. ret. lateral
V. F. de Xira	2008-11-01 15:50	1	0	A1	9,400	Despiste c/transp. disp. ret. lateral
V. F. de Xira	2008-08-21 04:40	0	3	EN10	115,400	Despiste simples
V. F. de Xira	2008-10-17 23:00	0	1	EN10	114,850	Despiste simples
V. F. de Xira	2008-04-11 18:45	0	1	EN10	114,000	Despiste simples
V. F. de Xira	2008-03-13 17:50	0	1	A1	25,000	Despiste simples
V. F. de Xira	2008-08-29 13:45	0	1	A1	14,850	Despiste simples
V. F. de Xira	2008-09-05 06:30	0	1	IC2	30,400	Despiste simples
V. F. de Xira	2008-05-28 12:35	1	0	ESTR BALTARES 27		Despiste simples
V. F. de Xira	2008-07-19 19:00	0	1	VAR-VIALON		Despiste simples
V. F. de Xira	2008-12-10 12:50	0	1	R SAGRADO CORACAO DE JESUS		Atropelamento de peões
		<b>93</b>	<b>401</b>			

\* M=mortos; FG=feridos graves

# UTENTES

## 1. Vítimas segundo a categoria de utentes

	Vítimas mortais		Feridos graves		Feridos leves		Total de vítimas	
		%		%		%		%
Condutores	65	69,9	221	55,1	4315	53,7	4601	54,0
Passageiros	12	12,9	69	17,2	2168	27,0	2249	26,4
Peões	16	17,2	111	27,7	1546	19,3	1673	19,6
<b>Total</b>	<b>93</b>	<b>100,0</b>	<b>401</b>	<b>100,0</b>	<b>8029</b>	<b>100,0</b>	<b>8523</b>	<b>100,0</b>

## 2. Vítimas segundo a categoria de veículo

	Vítimas mortais		Feridos graves		Feridos leves		Total de vítimas	
		%		%		%		%
Peões	16	17,2	111	27,7	1546	19,3	1673	19,6
Veíc.ligeiros*	37	39,8	169	42,1	4811	59,9	5017	58,9
Veíc. Pesados*	6	6,5	6	1,5	175	2,2	187	2,2
Velocípedes*	1	1,1	9	2,2	162	2,0	172	2,0
Ciclomotores*	6	6,5	21	5,2	324	4,0	351	4,1
Motociclos*	27	29,0	85	21,2	998	12,4	1110	13,0
Outros	0	0,0	0	0,0	12	0,1	12	0,1
<b>Total</b>	<b>93</b>	<b>100,0</b>	<b>401</b>	<b>100,0</b>	<b>8029</b>	<b>100,0</b>	<b>8523</b>	<b>100,0</b>

\* Condutores e passageiros

## 3. Vítimas segundo o grupo etário

	Vítimas mortais		Feridos graves		Feridos leves		Total de vítimas	
		%		%		%		%
<=14	3	3,2	22	5,5	635	7,9	660	7,7
15-19	5	5,4	29	7,2	599	7,5	633	7,4
20-24	16	17,2	56	14,0	1015	12,6	1087	12,8
25-29	10	10,8	60	15,0	1004	12,5	1074	12,6
30-34	13	14,0	44	11,0	952	11,9	1009	11,8
35-39	8	8,6	31	7,7	671	8,4	710	8,3
40-44	7	7,5	23	5,7	588	7,3	618	7,3
45-49	6	6,5	27	6,7	503	6,3	536	6,3
50-54	1	1,1	12	3,0	425	5,3	438	5,1
55-59	7	7,5	24	6,0	360	4,5	391	4,6
60-64	4	4,3	6	1,5	343	4,3	353	4,1
65-69	5	5,4	18	4,5	292	3,6	315	3,7
70-74	2	2,2	23	5,7	238	3,0	263	3,1
>=75	5	5,4	26	6,5	384	4,8	415	4,9
Não def.	1	1,1	0	0,0	20	0,2	21	0,2
<b>Total</b>	<b>93</b>	<b>100,0</b>	<b>401</b>	<b>100,0</b>	<b>8029</b>	<b>100,0</b>	<b>8523</b>	<b>100,0</b>

