



AUTORIDADE NACIONAL
SEGURANÇA RODOVIÁRIA

Distrito de PORTALEGRE

SINISTRALIDADE
ANO de 2008

Observatório de Segurança Rodoviária

ÍNDICE

DEFINIÇÕES.....	3
EVOLUÇÃO 1999-2008.....	4
1. Acidentes com vítimas.....	4
2. Vítimas.....	5
ACIDENTES E VÍTIMAS.....	6
1. Acidentes e vítimas: 2007/2008.....	6
2. Acidentes e vítimas por mês.....	6
3. Acidentes e vítimas segundo o dia da semana.....	7
4. Acidentes e vítimas segundo as condições de luminosidade.....	7
5. Acidentes e vítimas segundo a hora do dia.....	7
6. Acidentes e vítimas segundo os factores atmosféricos.....	8
7. Acidentes e vítimas segundo a natureza do acidente.....	8
8. Acidentes e vítimas segundo a localização.....	9
9. Acidentes e vítimas segundo o tipo de via.....	9
10. Acidentes e vítimas segundo o concelho.....	10
11. Listagem dos acidentes com mortos e/ou feridos graves.....	11
UTENTES.....	13
1. Vítimas segundo a categoria de utentes.....	13
2. Vítimas segundo a categoria de veículo.....	13
3. Vítimas segundo o grupo etário.....	13

DEFINIÇÕES

Acidente

Ocorrência na via pública ou que nela tenha origem envolvendo pelo menos um veículo, do conhecimento das entidades fiscalizadoras (GNR, GNR/BT e PSP) e da qual resultem vítimas e/ou danos materiais.

Acidentes com vítimas

Acidente do qual resulte pelo menos uma vítima.

Acidente mortal

Acidente do qual resulte pelo menos um morto.

Acidentes com feridos graves

Acidente do qual resulte pelo menos um ferido grave, não tendo ocorrido qualquer morte.

Acidentes com feridos leves

Acidente do qual resulte pelo menos um ferido leve e em que não se tenham registado mortos nem feridos graves.

Vítima

Ser humano que em consequência de acidente sofra danos corporais.

Morto ou vítima mortal

Vítima de acidente cujo óbito ocorra no local do evento ou no seu percurso até à unidade de saúde.

Para obter o número de mortos a 30 dias¹, aplica-se a este valor um coeficiente de 1,14.

Ferido grave

Vítima de acidente cujos danos corporais obriguem a um período de hospitalização superior a 24 horas.

Ferido leve

Vítima de acidente que não seja considerada ferida grave.

Condutor

Pessoa que detém o comando de um veículo ou animal na via pública.

Passageiro

Pessoa afecta a um veículo na via pública e que não seja condutora.

Peão

Pessoa que transita na via pública a pé e em locais sujeitos à legislação rodoviária. Consideram-se ainda peões todas as pessoas que conduzam à mão velocípedes ou ciclomotores de duas rodas sem carro atrelado ou carros de crianças ou de deficientes físicos.

Índice de gravidade

Número de mortos por 100 acidentes com vítimas.

Indicador de gravidade

$IG = 100 \times M + 10 \times FG + 3 \times FL$, em que M é o número de mortos, FG o de feridos graves e FL o de feridos leves.

Ponto negro

Lanço de estrada com o máximo de 200 metros de extensão, no qual se registou, pelo menos, 5 acidentes com vítimas, no ano em análise, e cuja soma de indicadores de gravidade é superior a 20.

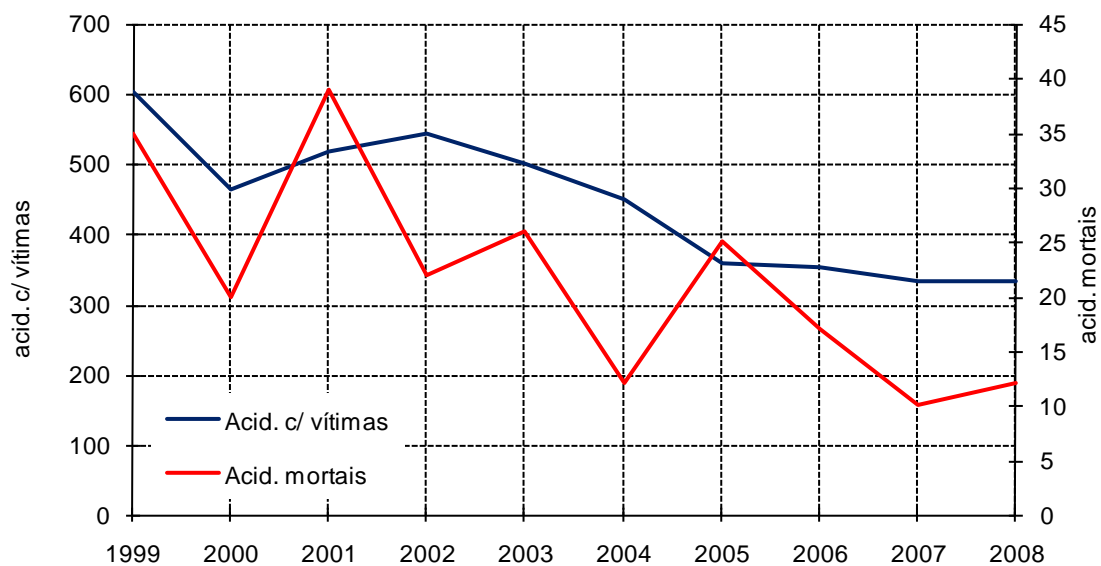
¹ Definição internacional (Convenção de Viena)

EVOLUÇÃO 1999-2008

1. Acidentes com vítimas

	Acidentes com vítimas	Acidentes mortais	Acidentes c/ mortos e/ou f. graves	Índice de gravidade
1999	604	35	142	6,3
2000	464	20	102	5,2
2001	520	39	145	8,5
2002	543	22	134	4,2
2003	503	26	117	5,8
2004	450	12	79	4,2
2005	360	25	85	7,8
2006	354	17	68	5,6
2007	334	10	60	3,9
2008	335	12	53	3,6

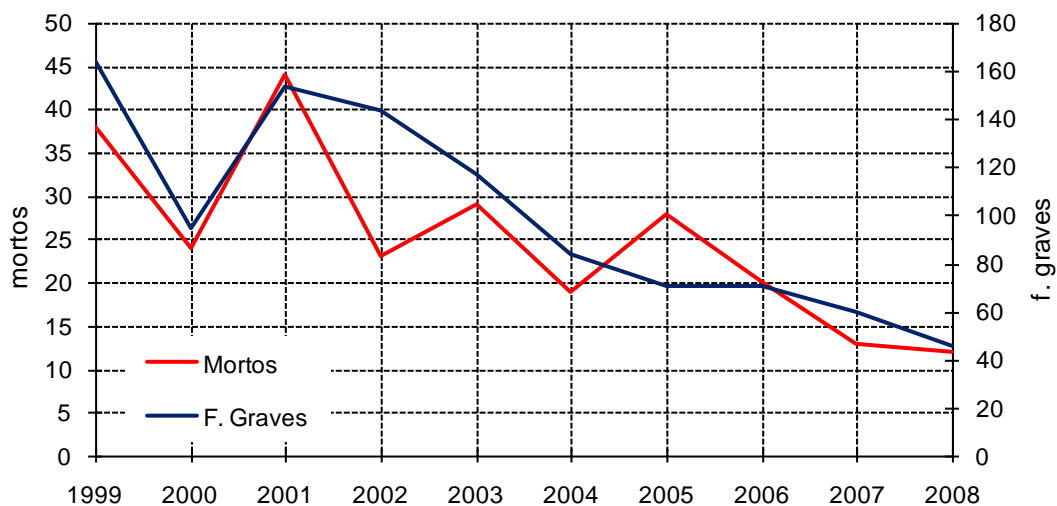
Evolução dos acidentes com vítimas e acidentes mortais



2. Vítimas

	Vítimas mortais	Feridos graves	Feridos leves	Total vítimas
1999	38	164	663	865
2000	24	95	525	644
2001	44	153	601	798
2002	23	143	612	778
2003	29	117	581	727
2004	19	84	520	623
2005	28	71	415	514
2006	20	71	407	498
2007	13	60	369	442
2008	12	46	388	446

Evolução das vítimas mortais e feridos graves



ACIDENTES E VÍTIMAS

1. Acidentes e vítimas: 2007/2008

	Acidentes c/ vítimas		Vítimas mortais		Feridos graves		Feridos leves		Total de vítimas		Índice de gravidade
		%*		%*		%*		%*		%*	
2007	334		13		60		369		442		3,9
2008	335	0,3	12	-7,7	46	-23,3	388	5,1	446	0,9	3,6

* Variação relativa ao ano anterior

2. Acidentes e vítimas por mês

	Acidentes c/ vítimas		Vítimas mortais		Feridos graves		Feridos leves		Total de vítimas		Índice de gravidade
		%		%		%		%		%	
Jan	29	8,7	2	16,7	2	4,3	34	8,8	38	8,5	6,9
Fev	25	7,5	0	0,0	6	13,0	26	6,7	32	7,2	0,0
Mar	20	6,0	1	8,3	5	10,9	19	4,9	25	5,6	5,0
Abr	17	5,1	0	0,0	0	0,0	21	5,4	21	4,7	0,0
Mai	25	7,5	1	8,3	3	6,5	25	6,4	29	6,5	4,0
Jun	34	10,1	0	0,0	6	13,0	45	11,6	51	11,4	0,0
Jul	25	7,5	0	0,0	4	8,7	36	9,3	40	9,0	0,0
Ago	29	8,7	3	25,0	5	10,9	30	7,7	38	8,5	10,3
Set	31	9,3	1	8,3	11	23,9	30	7,7	42	9,4	3,2
Out	40	11,9	1	8,3	2	4,3	48	12,4	51	11,4	2,5
Nov	30	9,0	2	16,7	1	2,2	38	9,8	41	9,2	6,7
Dez	30	9,0	1	8,3	1	2,2	36	9,3	38	8,5	3,3
Total	335	100,0	12	100,0	46	100,0	388	100,0	446	100,0	3,6

3. Acidentes e vítimas segundo o dia da semana

	Acidentes c/ vítimas		Vítimas mortais		Feridos graves		Feridos leves		Total de vítimas		Índice de gravidade
		%		%		%		%		%	
2ªFeira	56	16,7	4	33,3	5	10,9	62	16,0	71	15,9	7,1
3ªFeira	48	14,3	2	16,7	14	30,4	49	12,6	65	14,6	4,2
4ªFeira	37	11,0	1	8,3	7	15,2	40	10,3	48	10,8	2,7
5ªFeira	40	11,9	1	8,3	5	10,9	53	13,7	59	13,2	2,5
6ªFeira	56	16,7	1	8,3	3	6,5	65	16,8	69	15,5	1,8
Sábado	48	14,3	1	8,3	6	13,0	59	15,2	66	14,8	2,1
Domingo	50	14,9	2	16,7	6	13,0	60	15,5	68	15,2	4,0
Total	335	100,0	12	100,0	46	100,0	388	100,0	446	100,0	3,6

4. Acidentes e vítimas segundo as condições de luminosidade

	Acidentes c/ vítimas		Vítimas mortais		Feridos graves		Feridos leves		Total de vítimas		Índice de gravidade
		%		%		%		%		%	
Dia	239	71,3	8	66,7	36	78,3	275	70,9	319	71,5	3,3
Noite	85	25,4	3	25,0	10	21,7	103	26,5	116	26,0	3,5
Aurora ou crep.	11	3,3	1	8,3	0	0,0	10	2,6	11	2,5	9,1
Total	335	100,0	12	100,0	46	100,0	388	100,0	446	100,0	3,6

5. Acidentes e vítimas segundo a hora do dia

	Acidentes c/ vítimas		Vítimas mortais		Feridos graves		Feridos leves		Total de vítimas		Índice de gravidade
		%		%		%		%		%	
00-03	15	4,5	2	16,7	3	6,5	16	4,1	21	4,7	13,3
03-06	15	4,5	1	8,3	2	4,3	17	4,4	20	4,5	6,7
06-09	47	14,0	1	8,3	5	10,9	54	13,9	60	13,5	2,1
09-12	52	15,5	1	8,3	11	23,9	59	15,2	71	15,9	1,9
12-15	60	17,9	2	16,7	4	8,7	68	17,5	74	16,6	3,3
15-18	66	19,7	5	41,7	12	26,1	77	19,8	94	21,1	7,6
18-21	57	17,0	0	0,0	7	15,2	70	18,0	77	17,3	0,0
21-24	23	6,9	0	0,0	2	4,3	27	7,0	29	6,5	0,0
Total	335	100,0	12	100,0	46	100,0	388	100,0	446	100,0	3,6

6. Acidentes e vítimas segundo os factores atmosféricos

	Acidentes c/ vítimas		Vítimas mortais		Feridos graves		Feridos leves		Total de vítimas		Índice de gravidade
		%		%		%		%		%	
Bom tempo	274	81,8	11	91,7	42	91,3	313	80,7	366	82,1	4,0
Chuva	52	15,5	1	8,3	4	8,7	64	16,5	69	15,5	1,9
Outros ⁽¹⁾	7	2,1	0	0,0	0	0,0	8	2,1	8	1,8	0,0
Total	335	100,0	12	100,0	46	100,0	388	100,0	446	100,0	3,6

⁽¹⁾ Inclui granizo, neve, nevoeiro, nuvem de fumo e vento forte e não definidos

7. Acidentes e vítimas segundo a natureza do acidente

	Acidentes c/ vítimas		Vítimas mortais		Feridos graves		Feridos leves		Total de vítimas		Índ. grav.
		%		%		%		%		%	
Atropelamento	35	10,4	0	0,0	4	8,7	33	8,5	37	8,3	0,0
Atrop. de animais	1	0,3	0	0,0	0	0,0	1	0,3	1	0,2	0,0
Atrop. de peões	34	10,1	0	0,0	4	8,7	32	8,2	36	8,1	0,0
Colisão	130	38,8	3	25,0	14	30,4	177	45,6	194	43,5	2,3
Choque em cadeia	3	0,9	0	0,0	0	0,0	5	1,3	5	1,1	0,0
Colisão com fuga	4	1,2	0	0,0	0	0,0	4	1,0	4	0,9	0,0
Com outras situações	10	3,0	0	0,0	1	2,2	13	3,4	14	3,1	0,0
Com veic/obst.faixa rodag.	11	3,3	1	8,3	0	0,0	12	3,1	13	2,9	9,1
Colisão frontal	31	9,3	1	8,3	8	17,4	41	10,6	50	11,2	3,2
Colisão lateral	44	13,1	0	0,0	4	8,7	64	16,5	68	15,2	0,0
Colisão traseira	27	8,1	1	8,3	1	2,2	38	9,8	40	9,0	3,7
Despiste	170	50,7	9	75,0	28	60,9	178	45,9	215	48,2	5,3
Com capotamento	56	16,7	4	33,3	8	17,4	57	14,7	69	15,5	7,1
com colisão c/ veic. imobil./obst.	26	7,8	0	0,0	4	8,7	28	7,2	32	7,2	0,0
Despiste com fuga	1	0,3	0	0,0	0	0,0	2	0,5	2	0,4	0,0
C/ transp.disp. ret. lateral	5	1,5	0	0,0	0	0,0	6	1,5	6	1,3	0,0
Sem dispositivo retenção	15	4,5	0	0,0	1	2,2	21	5,4	22	4,9	0,0
Despiste simples	67	20,0	5	41,7	15	32,6	64	16,5	84	18,8	7,5
Total	335	100,0	12	100,0	46	100,0	388	100,0	446	100,0	3,6

8. Acidentes e vítimas segundo a localização

	Acidentes c/ vítimas		Vítimas mortais		Feridos graves		Feridos leves		Total de vítimas		Índice de gravidade
		%		%		%		%		%	
Dentro localidades	142	42,4	1	8,3	13	28,3	174	44,8	188	42,2	0,7
Fora localidades	193	57,6	11	91,7	33	71,7	214	55,2	258	57,8	5,7
Total	335	100,0	12	100,0	46	100,0	388	100,0	446	100,0	3,6

9. Acidentes e vítimas segundo o tipo de via

	Acidentes c/ vítimas		Vítimas mortais		Feridos graves		Feridos leves		Total de vítimas		Índice de gravidade
		%		%		%		%		%	
Auto-estrada	11	3,3	0	0,0	1	2,2	16	4,1	17	3,8	0,0
Arruamento	106	31,6	1	8,3	10	21,7	127	32,7	138	30,9	0,9
Estrada Municipal	47	14,0	1	8,3	8	17,4	43	11,1	52	11,7	2,1
Estrada Nacional	155	46,3	10	83,3	23	50,0	183	47,2	216	48,4	6,5
IP	11	3,3	0	0,0	1	2,2	16	4,1	17	3,8	0,0
Outras ⁽¹⁾	5	1,5	0	0,0	3	6,5	3	0,8	6	1,3	0,0
Total	335	100,0	12	100,0	46	100,0	388	100,0	446	100,0	3,6

⁽¹⁾ Inclui estradas regionais, florestais, pontes e restantes vias

10. Acidentes e vítimas segundo o concelho

	Acidentes c/ vítimas		Vítimas mortais		Feridos graves		Feridos leves		Total de vítimas		Índice de grav.
		%		%		%		%		%	
Alter do Chão	9	2,7	0	0,0	2	4,3	8	2,1	10	2,2	0,0
Arronches	5	1,5	0	0,0	0	0,0	8	2,1	8	1,8	0,0
Avis	11	3,3	0	0,0	3	6,5	9	2,3	12	2,7	0,0
Campo Maior	14	4,2	1	8,3	4	8,7	12	3,1	17	3,8	7,1
Castelo de Vide	8	2,4	0	0,0	0	0,0	10	2,6	10	2,2	0,0
Crato	16	4,8	0	0,0	1	2,2	16	4,1	17	3,8	0,0
Elvas	88	26,3	4	33,3	19	41,3	95	24,5	118	26,5	4,5
Fronteira	14	4,2	0	0,0	2	4,3	21	5,4	23	5,2	0,0
Gavião	11	3,3	0	0,0	1	2,2	17	4,4	18	4,0	0,0
Marvão	12	3,6	0	0,0	0	0,0	14	3,6	14	3,1	0,0
Monforte	5	1,5	0	0,0	1	2,2	4	1,0	5	1,1	0,0
Nisa	19	5,7	2	16,7	5	10,9	17	4,4	24	5,4	10,5
Ponte de Sôr	58	17,3	4	33,3	6	13,0	80	20,6	90	20,2	6,9
Portalegre	56	16,7	1	8,3	2	4,3	67	17,3	70	15,7	1,8
Sousel	9	2,7	0	0,0	0	0,0	10	2,6	10	2,2	0,0
Total	335	100,0	12	100,0	46	100,0	388	100,0	446	100,0	3,6

11. Listagem dos acidentes com mortos e/ou feridos graves

Concelho	Datahora	M*	FG*	Via	km	Natureza
Alter do Chão	2008-02-26 11:30	0	2	EN370	3,750	Colisão frontal
Avis	2008-06-19 09:45	0	1	EN370	20,500	Colisão lat. c/outro veíc. mov.
Avis	2008-11-20 15:40	0	1	EN244	103,546	Despiste simples
Avis	2008-05-25 11:00	0	1	Outra Via		Despiste simples
Campo Maior	2008-09-30 16:00	0	2	EN371	47,680	Colisão frontal
Campo Maior	2008-01-07 01:05	1	0	EN371	35,400	Despiste simples
Campo Maior	2008-10-15 13:15	0	1	EM1142		Despiste simples
Campo Maior	2008-06-29 20:50	0	1	EM1111		Despiste c/capotamento Despiste sem dispositivo de retenção
Crato	2008-01-29 16:30	0	1	EM532		
Elvas	2008-08-12 09:30	0	1	R ROSSIO MEIO		Despiste simples
Elvas	2008-09-03 17:40	0	1	Outra Via		Despiste simples
Elvas	2008-09-09 21:45	0	1	EN372	66,600	Despiste simples
Elvas	2008-06-17 16:15	0	1	EN373	18,610	Despiste simples
Elvas	2008-08-04 16:45	1	2	EN246	75,209	Despiste simples
Elvas	2008-12-20 05:40	0	1	Estrada Municipal		Despiste simples
Elvas	2008-09-13 14:00	0	1	EM1152		Despiste simples
Elvas	2008-07-22 08:45	0	1	AV 1 DE MAIO		Despiste c/capotamento
Elvas	2008-03-29 09:45	0	1	A6	124,300	Despiste c/capotamento
Elvas	2008-09-26 20:30	0	1	EN373	19,900	Despiste c/capotamento
Elvas	2008-03-05 08:10	0	1	EN4	180,800	Despiste c/capotamento
Elvas	2008-09-29 08:50	0	1	EN243	182,700	Despiste c/capotamento
Elvas	2008-12-10 16:45	1	0	EM1109		Despiste c/capotamento
Elvas	2008-03-23 19:18	0	1	R DAS LARANJEIRAS		Despiste c/col. c/veíc. imobil./obst.
Elvas	2008-02-24 17:50	0	1	AV BADAJOZ		Despiste c/col. c/veíc. imobil./obst.
Elvas	2008-09-02 02:45	0	1	R CAMPO MAIOR 3		Despiste c/col. c/veíc. imobil./obst.
Elvas	2008-07-23 18:10	0	1	EN373	18,476	Colisão frontal
Elvas	2008-09-09 13:00	1	0	EN373	17,800	Colisão frontal
Elvas	2008-08-02 06:10	1	0	EN372	59,859	Colisão tras. c/outro veíc. mov.
Elvas	2008-09-20 06:30	0	1	EN373	39,000	Colisão tras. c/outro veíc. mov.
Elvas	2008-02-11 09:00	0	1	AV BOA FE		Atropelamento de peões
Fronteira	2008-02-26 16:15	0	1	EN243	153,600	Despiste simples
Fronteira	2008-07-23 10:50	0	1	EM1081		Colisão lat. c/outro veíc. mov.
Gavião	2008-09-28 18:50	0	1	EN118	167,100	Colisão lat. c/outro veíc. mov.
Monforte	2008-06-10 12:15	0	1	Outra Via		Colisão lat. c/outro veíc. mov.
Nisa	2008-07-31 17:05	0	1	LG DR ALVES COSTA		Atropelamento de peões
Nisa	2008-08-26 21:25	0	1	R POCO		Atropelamento de peões
Nisa	2008-08-12 04:00	1	0	EN18	164,950	Colisão c/veíc./obst. f. rodagem
Nisa	2008-02-05 10:30	0	1	Estrada Municipal		Despiste c/capotamento
Nisa	2008-05-26 14:08	1	0	EN18	154,875	Despiste c/capotamento
Nisa	2008-05-15 19:10	0	1	EM1176		Despiste simples
Nisa	2008-03-29 06:45	0	1	EN18	144,605	Colisão com outras situações
Ponte de Sôr	2008-11-20 16:45	1	0	EN2	449,600	Despiste c/capotamento
Ponte de Sôr	2008-06-14 00:50	0	1	AV LIBERDADE 78		Despiste c/col. c/veíc. imobil./obst.
Ponte de Sôr	2008-01-02 17:15	0	1	EN244	92,600	Colisão frontal
Ponte de Sôr	2008-05-16 11:35	0	1	EN244	89,750	Colisão frontal
Ponte de Sôr	2008-03-27 00:10	0	1	EN119	106,500	Atropelamento de peões
Ponte de Sôr	2008-10-05 11:30	1	1	EN2	466,450	Despiste c/capotamento
Ponte de Sôr	2008-06-20 18:50	0	1	EN243	85,000	Despiste simples

* M=mortos; FG=feridos graves

Concelho	Datahora	M*	FG*	Via	km	Natureza
Ponte de Sôr	2008-03-03 02:15	1	0	EN244	80,000	Despiste simples
Ponte de Sôr	2008-01-20 15:30	1	0	EN2	452,200	Despiste simples
Portalegre	2008-09-15 05:36	0	1	IP2	174,400	Colisão frontal
Portalegre	2008-08-27 13:35	0	1	AV JORGE ROBISON		Despiste simples
Portalegre	2008-11-21 15:00	1	0	R 10 JUNHO		Despiste simples
		12	46			

* M=mortos; FG=feridos graves

UTENTES

1. Vítimas segundo a categoria de utentes

	Vítimas mortais		Feridos graves		Feridos leves		Total de vítimas	
		%		%		%		%
Condutores	9	75,0	34	73,9	216	55,7	259	58,1
Passageiros	3	25,0	7	15,2	137	35,3	147	33,0
Peões	0	0,0	5	10,9	35	9,0	40	9,0
Total	12	100,0	46	100,0	388	100,0	446	100,0

2. Vítimas segundo a categoria de veículo

	Vítimas mortais		Feridos graves		Feridos leves		Total de vítimas	
		%		%		%		%
Peões	0	0,0	5	10,9	35	9,0	40	9,0
Veíc.ligeiros*	9	75,0	24	52,2	295	76,0	328	73,5
Veíc. Pesados*	1	8,3	0	0,0	8	2,1	9	2,0
Velocípedes*	0	0,0	2	4,3	3	0,8	5	1,1
Ciclomotores*	0	0,0	3	6,5	27	7,0	30	6,7
Motociclos*	1	8,3	10	21,7	17	4,4	28	6,3
Outros	1	8,3	2	4,3	3	0,8	6	1,3
Total	12	100,0	46	100,0	388	100,0	446	100,0

* Condutores e passageiros

3. Vítimas segundo o grupo etário

	Vítimas mortais		Feridos graves		Feridos leves		Total de vítimas	
		%		%		%		%
<=14	0	0,0	1	2,2	29	7,5	30	6,7
15-19	0	0,0	1	2,2	23	5,9	24	5,4
20-24	1	8,3	5	10,9	48	12,4	54	12,1
25-29	0	0,0	6	13,0	30	7,7	36	8,1
30-34	1	8,3	7	15,2	41	10,6	49	11,0
35-39	1	8,3	3	6,5	34	8,8	38	8,5
40-44	1	8,3	3	6,5	30	7,7	34	7,6
45-49	1	8,3	3	6,5	15	3,9	19	4,3
50-54	1	8,3	4	8,7	29	7,5	34	7,6
55-59	2	16,7	2	4,3	25	6,4	29	6,5
60-64	1	8,3	1	2,2	12	3,1	14	3,1
65-69	0	0,0	0	0,0	20	5,2	20	4,5
70-74	2	16,7	4	8,7	15	3,9	21	4,7
>=75	1	8,3	6	13,0	37	9,5	44	9,9
Não def.	0	0,0	0	0,0	0	0,0	0	0,0
Total	12	100,0	46	100,0	388	100,0	446	100,0

