



AUTORIDADE NACIONAL
SEGURANÇA RODOVIÁRIA

Distrito de SANTARÉM

SINISTRALIDADE
ANO de 2008

Observatório de Segurança Rodoviária

ÍNDICE

DEFINIÇÕES.....	3
EVOLUÇÃO 1999-2008.....	4
1. Acidentes com vítimas.....	4
2. Vítimas.....	5
ACIDENTES E VÍTIMAS.....	6
1. Acidentes e vítimas: 2007/2008.....	6
2. Acidentes e vítimas por mês.....	6
3. Acidentes e vítimas segundo o dia da semana.....	7
4. Acidentes e vítimas segundo as condições de luminosidade.....	7
5. Acidentes e vítimas segundo a hora do dia.....	7
6. Acidentes e vítimas segundo os factores atmosféricos.....	8
7. Acidentes e vítimas segundo a natureza do acidente.....	8
8. Acidentes e vítimas segundo a localização.....	9
9. Acidentes e vítimas segundo o tipo de via.....	9
10. Acidentes e vítimas segundo o concelho.....	10
11. Listagem dos acidentes com mortos e/ou feridos graves.....	11
UTENTES.....	16
1. Vítimas segundo a categoria de utentes.....	16
2. Vítimas segundo a categoria de veículo.....	16
3. Vítimas segundo o grupo etário.....	16

DEFINIÇÕES

Acidente

Ocorrência na via pública ou que nela tenha origem envolvendo pelo menos um veículo, do conhecimento das entidades fiscalizadoras (GNR, GNR/BT e PSP) e da qual resultem vítimas e/ou danos materiais.

Acidentes com vítimas

Acidente do qual resulte pelo menos uma vítima.

Acidente mortal

Acidente do qual resulte pelo menos um morto.

Acidentes com feridos graves

Acidente do qual resulte pelo menos um ferido grave, não tendo ocorrido qualquer morte.

Acidentes com feridos leves

Acidente do qual resulte pelo menos um ferido leve e em que não se tenham registado mortos nem feridos graves.

Vítima

Ser humano que em consequência de acidente sofra danos corporais.

Morto ou vítima mortal

Vítima de acidente cujo óbito ocorra no local do evento ou no seu percurso até à unidade de saúde.

Para obter o número de mortos a 30 dias¹, aplica-se a este valor um coeficiente de 1,14.

Ferido grave

Vítima de acidente cujos danos corporais obriguem a um período de hospitalização superior a 24 horas.

Ferido leve

Vítima de acidente que não seja considerada ferida grave.

Condutor

Pessoa que detém o comando de um veículo ou animal na via pública.

Passageiro

Pessoa afecta a um veículo na via pública e que não seja condutora.

Peão

Pessoa que transita na via pública a pé e em locais sujeitos à legislação rodoviária. Consideram-se ainda peões todas as pessoas que conduzam à mão velocípedes ou ciclomotores de duas rodas sem carro atrelado ou carros de crianças ou de deficientes físicos.

Índice de gravidade

Número de mortos por 100 acidentes com vítimas.

Indicador de gravidade

$IG = 100 \times M + 10 \times FG + 3 \times FL$, em que M é o número de mortos, FG o de feridos graves e FL o de feridos leves.

Ponto negro

Lanço de estrada com o máximo de 200 metros de extensão, no qual se registou, pelo menos, 5 acidentes com vítimas, no ano em análise, e cuja soma de indicadores de gravidade é superior a 20.

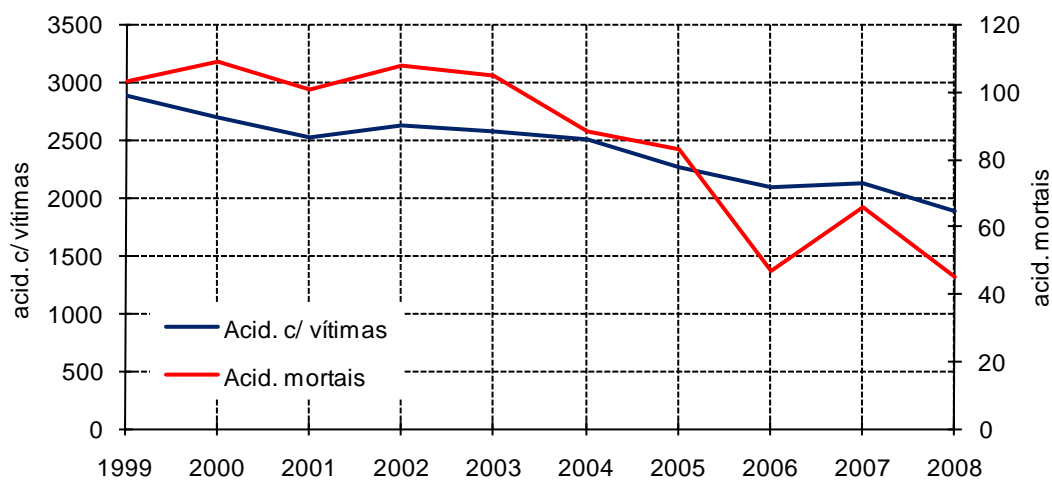
¹ Definição internacional (Convenção de Viena)

EVOLUÇÃO 1999-2008

1. Acidentes com vítimas

	Acidentes com vítimas	Acidentes mortais	Acidentes c/ mortos e/ou f. graves	Índice de gravidade
1999	2886	103	928	4,1
2000	2698	109	885	4,6
2001	2524	101	674	4,4
2002	2635	108	586	4,7
2003	2569	105	537	4,5
2004	2500	88	428	3,6
2005	2257	83	334	4,0
2006	2095	47	222	2,4
2007	2125	66	266	3,2
2008	1883	45	222	2,7

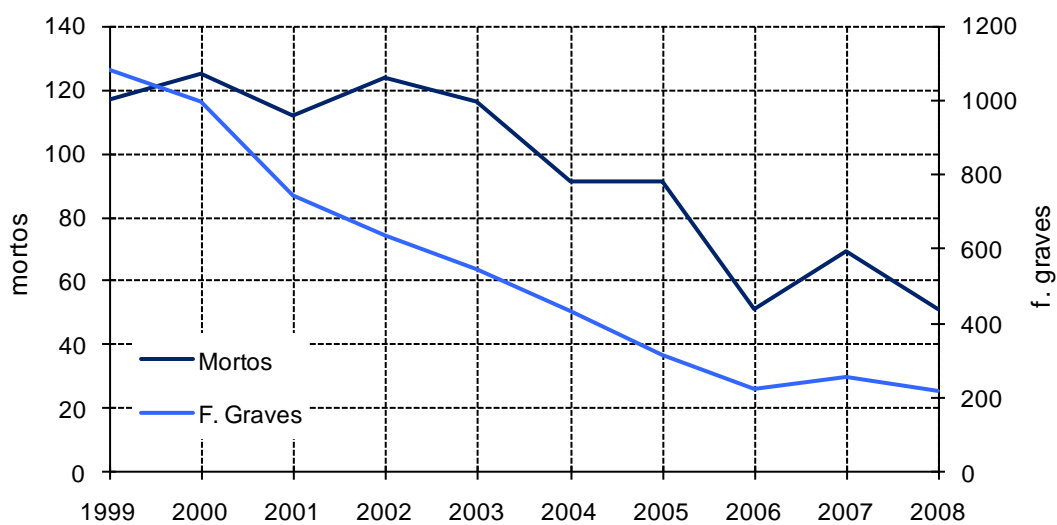
Evolução dos acidentes com vítimas e acidentes mortais



2. Vítimas

	Vítimas mortais	Feridos graves	Feridos leves	Total vítimas
1999	117	1084	2933	4134
2000	125	996	2766	3887
2001	112	743	2651	3506
2002	124	636	3009	3769
2003	116	547	2865	3528
2004	91	431	2979	3501
2005	91	313	2713	3117
2006	51	225	2505	2781
2007	69	254	2639	2962
2008	51	217	2319	2587

Evolução das vítimas mortais e feridos graves



ACIDENTES E VÍTIMAS

1. Acidentes e vítimas: 2007/2008

	Acidentes c/ vítimas		Vítimas mortais		Feridos graves		Feridos leves		Total de vítimas		Índice de gravidade
		%*		%*		%*		%*		%*	
2007	2125		69		254		2639		2962		3,2
2008	1883	-11,4	51	-26,1	217	-14,6	2319	-12,1	2587	-12,7	2,7

* Variação relativa ao ano anterior

2. Acidentes e vítimas por mês

	Acidentes c/ vítimas		Vítimas mortais		Feridos graves		Feridos leves		Total de vítimas		Índice de gravidade
		%		%		%		%		%	
Jan	139	7,4	3	5,9	15	6,9	176	7,6	194	7,5	2,2
Fev	151	8,0	5	9,8	8	3,7	198	8,5	211	8,2	3,3
Mar	153	8,1	8	15,7	17	7,8	168	7,2	193	7,5	5,2
Abr	161	8,6	5	9,8	21	9,7	203	8,8	229	8,9	3,1
Mai	151	8,0	4	7,8	16	7,4	204	8,8	224	8,7	2,6
Jun	148	7,9	4	7,8	27	12,4	174	7,5	205	7,9	2,7
Jul	162	8,6	3	5,9	21	9,7	175	7,5	199	7,7	1,9
Ago	163	8,7	8	15,7	21	9,7	202	8,7	231	8,9	4,9
Set	156	8,3	3	5,9	13	6,0	199	8,6	215	8,3	1,9
Out	166	8,8	1	2,0	16	7,4	212	9,1	229	8,9	0,6
Nov	168	8,9	5	9,8	18	8,3	200	8,6	223	8,6	3,0
Dez	165	8,8	2	3,9	24	11,1	208	9,0	234	9,0	1,2
Total	1883	100,0	51	100,0	217	100,0	2319	100,0	2587	100,0	2,7

3. Acidentes e vítimas segundo o dia da semana

	Acidentes c/ vítimas		Vítimas mortais		Feridos graves		Feridos leves		Total de vítimas		Índice de gravidade
		%		%		%		%		%	
2ªFeira	272	14,4	8	15,7	32	14,7	326	14,1	366	14,1	2,9
3ªFeira	244	13,0	10	19,6	29	13,4	281	12,1	320	12,4	4,1
4ªFeira	238	12,6	6	11,8	25	11,5	279	12,0	310	12,0	2,5
5ªFeira	273	14,5	6	11,8	41	18,9	311	13,4	358	13,8	2,2
6ªFeira	312	16,6	6	11,8	31	14,3	387	16,7	424	16,4	1,9
Sábado	280	14,9	5	9,8	26	12,0	385	16,6	416	16,1	1,8
Domingo	264	14,0	10	19,6	33	15,2	350	15,1	393	15,2	3,8
Total	1883	100,0	51	100,0	217	100,0	2319	100,0	2587	100,0	2,7

4. Acidentes e vítimas segundo as condições de luminosidade

	Acidentes c/ vítimas		Vítimas mortais		Feridos graves		Feridos leves		Total de vítimas		Índice de gravidade
		%		%		%		%		%	
Dia	1329	70,6	32	62,7	132	60,8	1651	71,2	1815	70,2	2,4
Noite	481	25,5	18	35,3	72	33,2	583	25,1	673	26,0	3,7
Aurora ou crep.	71	3,8	1	2,0	13	6,0	83	3,6	97	3,7	1,4
Total⁽¹⁾	1883	100,0	51	100,0	217	100,0	2319	100,0	2587	100,0	2,7

⁽¹⁾ Inclui não definidos

5. Acidentes e vítimas segundo a hora do dia

	Acidentes c/ vítimas		Vítimas mortais		Feridos graves		Feridos leves		Total de vítimas		Índice de gravidade
		%		%		%		%		%	
00-03	84	4,5	2	3,9	13	6,0	94	4,1	109	4,2	2,4
03-06	69	3,7	2	3,9	6	2,8	93	4,0	101	3,9	2,9
06-09	232	12,3	5	9,8	30	13,8	286	12,3	321	12,4	2,2
09-12	302	16,0	8	15,7	21	9,7	377	16,3	406	15,7	2,6
12-15	308	16,4	7	13,7	29	13,4	377	16,3	413	16,0	2,3
15-18	389	20,7	9	17,6	43	19,8	498	21,5	550	21,3	2,3
18-21	369	19,6	13	25,5	58	26,7	443	19,1	514	19,9	3,5
21-24	130	6,9	5	9,8	17	7,8	151	6,5	173	6,7	3,8
Total	1883	100,0	51	100,0	217	100,0	2319	100,0	2587	100,0	2,7

6. Acidentes e vítimas segundo os factores atmosféricos

	Acidentes c/ vítimas		Vítimas mortais		Feridos graves		Feridos leves		Total de vítimas		Índice de gravidade
		%		%		%		%		%	
Bom tempo	1469	78,0	44	86,3	173	79,7	1757	75,8	1974	76,3	3,0
Chuva	376	20,0	7	13,7	38	17,5	519	22,4	564	21,8	1,9
Outros ⁽¹⁾	33	1,8	0	0,0	6	2,8	38	1,6	44	1,7	0,0
Total	1883	100,0	51	100,0	217	100,0	2319	100,0	2587	100,0	2,7

⁽¹⁾ Inclui granizo, neve, nevoeiro, nuvem de fumo e vento forte e não definidos

7. Acidentes e vítimas segundo a natureza do acidente

	Acidentes c/ vítimas		Vítimas mortais		Feridos graves		Feridos leves		Total de vítimas		Índ. grav.
		%		%		%		%		%	
Atropelamento	189	10,0	6	11,8	34	15,7	159	6,9	199	7,7	3,2
Atrop. com fuga	16	0,8	0	0,0	4	1,8	12	0,5	16	0,6	0,0
Atrop. de animais	6	0,3	1	2,0	0	0,0	5	0,2	6	0,2	16,7
Atrop. de peões	167	8,9	5	9,8	30	13,8	142	6,1	177	6,8	3,0
Colisão	865	45,9	25	49,0	105	48,4	1171	50,5	1301	50,3	2,9
Choque em cadeia	15	0,8	0	0,0	1	0,5	22	0,9	23	0,9	0,0
Colisão com fuga	18	1,0	1	2,0	2	0,9	18	0,8	21	0,8	5,6
Outras situações	42	2,2	0	0,0	4	1,8	54	2,3	58	2,2	0,0
Com veíc/obst.faixa rodag.	54	2,9	0	0,0	6	2,8	68	2,9	74	2,9	0,0
Colisão frontal	236	12,5	9	17,6	41	18,9	355	15,3	405	15,7	3,8
Colisão lateral	338	18,0	12	23,5	31	14,3	437	18,8	480	18,6	3,6
Colisão traseira	162	8,6	3	5,9	20	9,2	217	9,4	240	9,3	1,9
Despiste	829	44,0	20	39,2	78	35,9	989	42,6	1087	42,0	2,4
Com capotamento	241	12,8	9	17,6	28	12,9	297	12,8	334	12,9	3,7
C/ colisão c/ veíc. imobil./obst.	100	5,3	3	5,9	14	6,5	128	5,5	145	5,6	3,0
Com dispositivo retenção	21	1,1	0	0,0	3	1,4	23	1,0	26	1,0	0,0
Despiste com fuga	3	0,2	0	0,0	0	0,0	3	0,1	3	0,1	0,0
C/ transp.disp. Ret. lateral	18	1,0	1	2,0	9	4,1	17	0,7	27	1,0	5,6
Sem dispositivo retenção	42	2,2	2	3,9	2	0,9	50	2,2	54	2,1	4,8
Despiste simples	404	21,5	5	9,8	22	10,1	471	20,3	498	19,3	1,2
Total	1883	100,0	51	100,0	217	100,0	2319	100,0	2587	100,0	2,7

8. Acidentes e vítimas segundo a localização

	Acidentes c/ vítimas		Vítimas mortais		Feridos graves		Feridos leves		Total de vítimas		Índice de gravidade
		%		%		%		%		%	
Dentro localidades	1127	59,9	21	41,2	114	52,5	1298	56,0	1433	55,4	1,9
Fora localidades	756	40,1	30	58,8	103	47,5	1021	44,0	1154	44,6	4,0
Total	1883	100,0	51	100,0	217	100,0	2319	100,0	2587	100,0	2,7

9. Acidentes e vítimas segundo o tipo de via

	Acidentes c/ vítimas		Vítimas mortais		Feridos graves		Feridos leves		Total de vítimas		Índice de gravidade
		%		%		%		%		%	
Auto-estrada	144	7,6	5	9,8	33	15,2	213	9,2	251	9,7	3,5
Arruamento	739	39,2	4	7,8	68	31,3	823	35,5	895	34,6	0,5
Estrada Municipal	289	15,3	10	19,6	23	10,6	371	16,0	404	15,6	3,5
Estrada Nacional	619	32,9	28	54,9	80	36,9	798	34,4	906	35,0	4,5
IC's	23	1,2	3	5,9	2	0,9	28	1,2	33	1,3	13,0
Outras ⁽¹⁾	69	3,7	1	2,0	11	5,1	86	3,7	98	3,8	1,4
Total	1883	100,0	51	100,0	217	100,0	2319	100,0	2587	100,0	2,7

⁽¹⁾ Inclui estradas regionais, florestais, pontes e restantes vias

10. Acidentes e vítimas segundo o concelho

	Acidentes c/ vítimas		Vítimas mortais		Feridos graves		Feridos leves		Total de vítimas		Índice de grav.
		%		%		%		%		%	
Abrantes	137	7,3	1	2,0	15	6,9	196	8,5	212	8,2	0,7
Alcanena	73	3,9	2	3,9	12	5,5	86	3,7	100	3,9	2,7
Almeirim	83	4,4	1	2,0	20	9,2	90	3,9	111	4,3	1,2
Alpiarça	43	2,3	2	3,9	5	2,3	44	1,9	51	2,0	4,7
Benavente	134	7,1	7	13,7	10	4,6	193	8,3	210	8,1	5,2
Cartaxo	95	5,0	1	2,0	6	2,8	132	5,7	139	5,4	1,1
Chamusca	49	2,6	3	5,9	8	3,7	58	2,5	69	2,7	6,1
Constância	16	0,8	1	2,0	2	0,9	20	0,9	23	0,9	6,3
Coruche	68	3,6	2	3,9	7	3,2	73	3,1	82	3,2	2,9
Entroncamento	43	2,3	0	0,0	3	1,4	51	2,2	54	2,1	0,0
Ferreira Zêzere	54	2,9	2	3,9	12	5,5	57	2,5	71	2,7	3,7
Golegã	21	1,1	0	0,0	3	1,4	22	0,9	25	1,0	0,0
Mação	18	1,0	1	2,0	2	0,9	20	0,9	23	0,9	5,6
Ourém	267	14,2	5	9,8	16	7,4	312	13,5	333	12,9	1,9
Rio Maior	110	5,8	8	15,7	8	3,7	139	6,0	155	6,0	7,3
Salvaterra Magos	74	3,9	3	5,9	9	4,1	90	3,9	102	3,9	4,1
Santarém	279	14,8	4	7,8	43	19,8	341	14,7	388	15,0	1,4
Sardoal	13	0,7	0	0,0	1	0,5	22	0,9	23	0,9	0,0
Tomar	136	7,2	5	9,8	20	9,2	160	6,9	185	7,2	3,7
Torres Novas	138	7,3	2	3,9	12	5,5	174	7,5	188	7,3	1,4
V. N. Barquinha	32	1,7	1	2,0	3	1,4	39	1,7	43	1,7	3,1
Total	1883	100,0	51	100,0	217	100,0	2319	100,0	2587	100,0	2,7

11. Listagem dos acidentes com mortos e/ou feridos graves

Concelho	Datahora	M*	FG*	Via	km	Natureza
Abrantes	2008-10-25 18:45	0	1	R COMERCIO 28		Colisão lat. c/outro veíc. mov.
Abrantes	2008-03-27 08:20	0	3	EN2	409,200	Colisão lat. c/outro veíc. mov.
Abrantes	2008-03-04 08:00	0	2	EN358	48,200	Colisão c/outras situações
Abrantes	2008-08-11 01:40	1	0	R BOA VISTA 248		Despiste simples
Abrantes	2008-03-16 19:15	0	1	EN2	411,500	Despiste simples
Abrantes	2008-09-28 18:00	0	1	A23	46,200	Despiste c/capotamento
Abrantes	2008-08-18 10:45	0	2	EN2	419,700	Despiste c/capotamento
Abrantes	2008-02-02 17:30	0	1	Estrada Municipal		Despiste c/capotamento
Abrantes	2008-03-12 13:10	0	1	R DOS OLEIROS 749		Despiste c/col. c/veíc. imobil./obst.
Abrantes	2008-07-07 11:00	0	1	AV D JOAO I		Atropelamento de peões
Abrantes	2008-08-23 17:10	0	1	A23	37,200	Colisão tras. c/outro veíc. mov.
Abrantes	2008-11-16 00:20	0	1	EN2	388,600	Colisão frontal
Alcanena	2008-04-12 11:30	2	2	A1	94,200	Despiste c/capotamento
Alcanena	2008-11-28 17:30	0	1	EM1136		Despiste c/capotamento
Alcanena	2008-12-26 15:00	0	2	A1	98,965	Colisão tras. c/outro veíc. mov.
Alcanena	2008-02-03 23:00	0	1	EN360	70,450	Atropelamento de peões
Alcanena	2008-11-29 05:20	0	1	A1	92,200	Despiste c/transp. disp. ret. lateral
Alcanena	2008-08-30 20:25	0	2	A1	94,000	Despiste c/transp. disp. ret. lateral
Alcanena	2008-05-15 17:00	0	2	A1	100,550	Despiste c/transp. disp. ret. lateral
Alcanena	2008-01-25 00:15	0	1	R N SRA FATIMA 237		Colisão com fuga
Almeirim	2008-10-08 10:25	0	1	PC REPUBLICA		Atropelamento de peões
Almeirim	2008-05-30 16:20	0	1	BECO DOS SAPATEIROS 4		Atropelamento de peões
Almeirim	2008-07-20 14:10	0	1	EN114	79,400	Atropelamento de peões
Almeirim	2008-04-25 20:15	0	1	EN118	64,079	Colisão c/veíc./obst. f. rodagem
Almeirim	2008-12-17 19:40	0	1	R BRASIL		Colisão com fuga
Almeirim	2008-06-29 16:20	0	1	R DR GUILHERME NUNES GODINHO 478		Colisão c/outras situações
Almeirim	2008-07-13 00:20	0	1	R DELFIN DIOGO SILVA		Despiste simples
Almeirim	2008-10-25 16:05	0	1	EN114	81,200	Despiste simples
Almeirim	2008-12-22 12:00	0	1	R PRINCIPAL		Despiste c/capotamento
Almeirim	2008-12-08 12:00	0	1	R PRINCIPAL		Despiste c/capotamento
Almeirim	2008-04-18 12:55	1	0	ZON AINDUSTRIAL		Colisão lat. c/outro veíc. mov.
Almeirim	2008-04-02 21:55	0	1	EN118	68,100	Colisão frontal
Almeirim	2008-02-14 17:20	0	2	EN118	68,100	Colisão frontal
Almeirim	2008-12-06 18:40	0	1	EN114	88,700	Colisão frontal
Almeirim	2008-03-07 15:35	0	1	R GUILHERME NUNES GODINHO 492		Colisão frontal
Almeirim	2008-07-10 22:05	0	1	R CAPITAO SALGUEIRO MAIA		Colisão frontal
Almeirim	2008-07-04 20:30	0	1	R VALE JOAO VIEGAS 93		Colisão frontal
Almeirim	2008-04-01 21:40	0	1	EM577		Despiste c/col. c/veíc. imobil./obst.
Almeirim	2008-05-12 13:50	0	1	EN118	76,300	Despiste c/col. c/veíc. imobil./obst.
Almeirim	2008-07-05 05:20	0	1	EN118	69,300	Despiste c/capotamento
Alpiarça	2008-04-22 07:37	1	0	CASAL CAMBIQUE		Colisão lat. c/outro veíc. mov.
Alpiarça	2008-07-14 15:00	0	1	R VALE LAVRADOR		Colisão c/veíc./obst. f. rodagem
Alpiarça	2008-10-13 18:53	0	1	EN118	76,200	Despiste c/capotamento
Alpiarça	2008-11-30 08:40	0	1	EM368	5,410	Despiste c/capotamento
Alpiarça	2008-08-27 21:40	0	1	R RICARDO DURAO		Colisão frontal
Alpiarça	2008-01-14 14:05	1	0	EN118	79,100	Colisão frontal
Alpiarça	2008-09-17 07:50	0	1	Outra Via		Despiste c/capotamento

* M=mortos; FG=feridos graves

Concelho	Datahora	M*	FG*	Via	km	Natureza
Benavente	2008-09-07 20:00	0	1	R OPERARIOS AGRICOLAS		Atropelamento com fuga
Benavente	2008-08-27 00:20	0	1	EN118	33,400	Colisão lat. c/outro veíc. mov.
Benavente	2008-12-25 19:00	1	1	EN118	37,400	Colisão frontal
Benavente	2008-01-13 19:40	0	2	EN118	14,100	Colisão frontal
Benavente	2008-03-25 11:50	3	0	EN118	25,600	Colisão frontal
Benavente	2008-01-01 06:20	0	1	EN118	22,200	Colisão c/outras situações
Benavente	2008-06-26 17:20	0	1	EN10	100,800	Colisão frontal
Benavente	2008-01-20 15:30	0	1	R 1 MAIO 23		Colisão frontal
Benavente	2008-08-03 03:00	1	1	EN10	90,850	Despiste c/col. c/veíc. imobil./obst.
Benavente	2008-06-01 14:45	0	1	Outra Via		Despiste c/capotamento
Benavente	2008-11-16 10:30	1	0	EN118	41,100	Despiste simples
Benavente	2008-09-30 14:25	1	0	EN118	15,680	Colisão frontal
Cartaxo	2008-06-21 19:55	0	1	A1	49,300	Despiste c/capotamento
Cartaxo	2008-07-05 16:15	0	1	A1	54,000	Despiste c/capotamento
Cartaxo	2008-03-02 21:20	0	1	R PF ARTUR SIMOES 51		Colisão frontal
Cartaxo	2008-03-07 13:30	0	1	R CANTO DO MURO 91		Colisão lat. c/outro veíc. mov.
Cartaxo	2008-03-21 17:15	1	0	EN3-3	8,040	Colisão lat. c/outro veíc. mov.
Cartaxo	2008-06-04 18:40	0	2	EN114-2		Colisão c/veíc./obst. f. rodagem
Chamusca	2008-01-03 11:30	1	0	EN368-1		Despiste simples
Chamusca	2008-09-04 07:25	0	2	R 5 OUTUBRO		Despiste c/col. c/veíc. imobil./obst.
Chamusca	2008-03-22 07:50	0	1	R DO BONFIM		Despiste c/col. c/veíc. imobil./obst.
Chamusca	2008-08-04 08:00	1	0	EN243	76,500	Colisão frontal
Chamusca	2008-12-29 11:35	0	2	EN118	104,300	Colisão frontal
Chamusca	2008-07-08 08:30	0	1	R DIREITA S PEDRO 59		Colisão lat. c/outro veíc. mov.
Chamusca	2008-04-06 16:45	0	1	R BO NOVO PARREIRA		Despiste simples
Chamusca	2008-11-09 08:30	1	0	Outra Via		Despiste s/disp. retenção
Chamusca	2008-06-01 02:30	0	1	Outra Via		Despiste simples
Constância	2008-06-13 23:45	1	0	EN3	96,100	Atropelamento de animais
Constância	2008-08-20 01:30	0	2	Outra Via		Despiste simples
Coruche	2008-04-25 14:50	0	1	Outra Via		Despiste simples
Coruche	2008-04-24 14:45	0	1	EN251	23,600	Despiste c/col. c/veíc. imobil./obst.
Coruche	2008-03-16 00:00	0	1	EN114-3	12,500	Despiste c/capotamento
Coruche	2008-09-02 20:50	0	1	EN114	100,247	Despiste simples
Coruche	2008-08-02 16:45	1	0	EN114	103,400	Despiste c/transp. disp. ret. lateral
Coruche	2008-12-03 07:15	0	1	R MOAGEM		Colisão lat. c/outro veíc. mov.
Coruche	2008-02-29 20:50	1	0	EN251	49,100	Colisão lat. c/outro veíc. mov.
Coruche	2008-04-11 18:00	0	2	EN119	35,100	Colisão tras. c/outro veíc. mov.
Entronc.	2008-05-05 17:00	0	1	A23	15,800	Despiste c/disp. retenção
Entronc	2008-12-18 19:00	0	2	R DR JOSE EDUARDO VITOR DAS NEVES 18		Colisão lat. c/outro veíc. mov.
F. do Zêzere	2008-03-22 20:45	0	1	R ANT. TEIXEIRA ANTUNES		Atropelamento com fuga
F. do Zêzere	2008-04-25 17:50	0	1	EM1080		Atropelamento de peões
F. do Zêzere	2008-08-03 13:45	1	0	EM1027		Atropelamento de peões
F. do Zêzere	2008-12-08 18:15	0	1	EM1108		Atropelamento de peões
F. do Zêzere	2008-04-28 09:00	0	1	PC DIAS FERREIRA		Atropelamento de peões
F. do Zêzere	2008-06-26 20:45	0	1	Estrada Municipal		Colisão lat. c/outro veíc. mov.
F. do Zêzere	2008-04-02 20:20	0	1	EM238		Despiste simples
F. do Zêzere	2008-06-18 08:00	0	1	R PORTO MAR		Colisão lat. c/outro veíc. mov.
F. do Zêzere	2008-02-02 18:55	0	1	EM238		Colisão tras. c/outro veíc. mov.
F. do Zêzere	2008-07-16 22:20	0	1	EN110	79,400	Colisão tras. c/outro veíc. mov.
F. do Zêzere	2008-10-30 12:05	0	1	EM630		Colisão frontal
F. do Zêzere	2008-04-14 08:40	1	0	EM520		Despiste c/capotamento
F. do Zêzere	2008-09-24 13:30	0	1	EN110	81,600	Despiste c/capotamento
F. do Zêzere	2008-08-19 21:30	0	1	EN238	19,150	Colisão lat. c/outro veíc. mov.

* M=mortos; FG=feridos graves

Concelho	Datahora	M*	FG*	Via	km	Natureza
Golegã	2008-08-23 18:00	0	1	EN243	43,065	Atropelamento com fuga
Golegã	2008-06-24 13:15	0	1	R 25 ABRIL		Despiste simples
Golegã	2008-12-29 19:05	0	1	EN365	67,700	Colisão tras. c/outro veíc. mov.
Macão	2008-08-19 11:40	0	1	EM1294		Colisão lat. c/outro veíc. mov.
Macão	2008-03-29 01:20	1	0	Estrada Municipal		Despiste c/capotamento
Macão	2008-05-14 20:10	0	1	EN351	57,900	Colisão frontal
Ourém	2008-02-27 13:50	1	0	EN349	55,350	Atropelamento de peões
Ourém	2008-05-20 18:30	0	1	EN357	16,300	Atropelamento de peões
Ourém	2008-12-16 09:40	0	1	EN113	31,400	Atropelamento de peões
Ourém	2008-10-12 07:15	0	1	ROT DA EIRA		Atropelamento de peões
Ourém	2008-02-20 07:15	0	1	A1	108,975	Colisão choque em cadeia
Ourém	2008-05-23 19:05	0	1	R LEONOR		Colisão c/veíc./obst. f. rodagem
Ourém	2008-11-20 16:50	1	0	EN356	51,000	Colisão lat. c/outro veíc. mov.
Ourém	2008-02-03 17:10	2	0	EN349	60,100	Colisão lat. c/outro veíc. mov.
Ourém	2008-03-03 07:10	1	0	EN113	29,950	Colisão lat. c/outro veíc. mov.
Ourém	2008-04-07 08:50	0	1	EN357	11,600	Colisão lat. c/outro veíc. mov.
Ourém	2008-01-05 15:35	0	1	ESTR MOITA		Colisão lat. c/outro veíc. mov.
Ourém	2008-06-27 17:00	0	1	R SENHORA DA LUZ		Colisão lat. c/outro veíc. mov.
Ourém	2008-11-11 15:00	0	1	EN360	74,400	Colisão tras. c/outro veíc. mov.
Ourém	2008-05-19 07:50	0	1	R PRINCIPAL 100		Colisão frontal
Ourém	2008-01-03 15:25	0	1	A1	116,250	Despiste c/col. c/veíc. imobil./obst.
Ourém	2008-08-15 19:00	0	1	ER349	39,200	Despiste c/col. c/veíc. imobil./obst.
Ourém	2008-08-28 14:30	0	1	Estrada Municipal		Despiste simples
Ourém	2008-07-17 21:45	0	1	R DO SOALHAL		Despiste simples
Ourém	2008-06-24 14:40	0	2	A1	111,230	Despiste c/disp. retenção
Rio Maior	2008-05-04 21:45	0	1	EM508		Atropelamento de peões
Rio Maior	2008-07-11 22:20	1	0	EN114	45,400	Atropelamento de peões
Rio Maior	2008-01-10 08:40	0	1	AV DR MARIO SOARES		Atropelamento de peões
Rio Maior	2008-11-30 10:00	1	1	IC2	66,500	Colisão lat. c/outro veíc. mov.
Rio Maior	2008-08-22 13:00	1	0	EM1467		Colisão frontal
Rio Maior	2008-02-03 15:50	1	0	IC2	64,700	Despiste s/disp. retenção
Rio Maior	2008-05-01 17:20	1	1	EM583		Despiste c/col. c/veíc. imobil./obst.
Rio Maior	2008-01-18 19:45	0	1	EM583-3		Despiste c/capotamento
Rio Maior	2008-08-12 17:20	0	2	EN1	74,300	Despiste c/capotamento
Rio Maior	2008-05-15 20:58	2	0	A15	20,630	Despiste c/capotamento
Rio Maior	2008-09-08 20:45	1	0	EM583		Despiste simples
Rio Maior	2008-11-13 18:12	0	1	EN361	40,000	Colisão frontal
S. de Magos	2008-06-20 10:05	0	1	EN367	0,300	Colisão lat. c/outro veíc. mov.
S. de Magos	2008-03-11 20:44	2	1	EN118	54,500	Colisão lat. c/outro veíc. mov.
S. de Magos	2008-05-02 14:40	0	1	EN367		Colisão tras. c/outro veíc. mov.
S. de Magos	2008-12-15 18:00	0	1	EN367	3,800	Colisão frontal
S. de Magos	2008-11-05 19:55	1	1	EN114-3	23,900	Despiste c/capotamento
S. de Magos	2008-07-14 08:20	0	2	A13	61,700	Despiste simples
S. de Magos	2008-08-10 02:42	0	1	R 25 ABRIL 127		Despiste simples
S. de Magos	2008-08-09 14:00	0	1	R 1 MAIO		Despiste s/disp. retenção
Santarém	2008-08-13 19:30	1	0	EM594		Colisão tras. c/outro veíc. mov.
Santarém	2008-11-27 18:50	0	1	EM583		Atropelamento de peões
Santarém	2008-09-19 09:30	0	1	EN3	40,600	Atropelamento de peões
Santarém	2008-04-12 23:40	0	1	R CIDADE COVILHA 9		Atropelamento de peões
Santarém	2008-09-05 20:45	0	1	R ESTR.MARMELEIRA 21		Atropelamento de peões
Santarém	2008-12-19 18:47	0	1	AV GRUPO FORCADOS AMADORES SANTAREM		Atropelamento de peões
Santarém	2008-12-16 19:00	0	1	R REST. RENTINI		Atropelamento de peões

* M=mortos; FG=feridos graves

Concelho	Datahora	M*	FG*	Via	km	Natureza
Santarém	2008-07-05 14:20	0	1	R JOAO AFONSO 49		Atropelamento de peões
Santarém	2008-06-03 17:00	0	1	R NORTE 29		Atropelamento de peões
Santarém	2008-05-16 22:25	0	1	LG CANDIDO DOS REIS 9		Colisão c/veic./obst. f. rodagem
Santarém	2008-06-26 23:00	0	1	EM584		Colisão lat. c/outro veíc. mov.
Santarém	2008-07-13 19:35	0	1	EN3	39,000	Colisão lat. c/outro veíc. mov.
Santarém	2008-01-15 18:30	0	1	EN365	37,800	Colisão lat. c/outro veíc. mov.
Santarém	2008-12-29 12:10	0	1	EN3	33,600	Colisão lat. c/outro veíc. mov.
Santarém	2008-06-26 11:15	0	1	EN365	37,500	Colisão lat. c/outro veíc. mov.
Santarém	2008-09-11 10:00	0	1	Outra Via		Despiste simples
Santarém	2008-01-18 19:10	0	3	A1	62,100	Colisão tras. c/outro veíc. mov.
Santarém	2008-06-26 02:35	0	1	A1	62,100	Colisão tras. c/outro veíc. mov.
Santarém	2008-10-13 18:20	1	2	A1	64,300	Colisão tras. c/outro veíc. mov.
Santarém	2008-12-22 19:55	0	1	A1	65,700	Colisão tras. c/outro veíc. mov.
Santarém	2008-07-20 12:15	0	2	CIRCULAR URBANA D LUIS I		Colisão tras. c/outro veíc. mov.
Santarém	2008-08-01 18:00	0	1	EM584		Colisão frontal
Santarém	2008-10-27 11:10	0	1	EN3	30,300	Colisão frontal
Santarém	2008-10-30 15:40	0	3	EN3	33,600	Colisão frontal
Santarém	2008-04-23 17:25	0	1	EN365	41,600	Colisão frontal
Santarém	2008-04-07 17:20	0	3	EN3	32,925	Colisão frontal
Santarém	2008-09-05 16:27	0	1	EN114	72,400	Colisão frontal
Santarém	2008-12-09 22:15	0	1	EN3	39,600	Colisão frontal
Santarém	2008-04-23 17:50	0	1	R ALEX. HERCULANO 96		Colisão frontal
Santarém	2008-07-22 17:30	0	1	ESTR 5 OUTUBRO		Colisão frontal
Santarém	2008-11-18 17:45	0	1	R LIBERDADE 74		Despiste c/col. c/veíc. imobil./obst.
Santarém	2008-08-26 16:00	1	0	EN362	33,250	Despiste c/capotamento
Santarém	2008-06-05 18:00	0	1	EN114	77,100	Despiste c/capotamento
Santarém	2008-01-27 04:30	1	0	R 5 OUTUBRO		Despiste c/capotamento
Santarém	2008-06-10 02:30	0	1	ESTR CARREIRA DE TIRO		Despiste c/capotamento
Santarém	2008-09-29 07:00	0	1	ACC-A1		Despiste c/capotamento
Santarém	2008-06-01 03:45	0	1	EN365	45,900	Despiste simples
Santarém	2008-02-24 12:40	0	1	A1	63,800	Despiste simples
Sardoal	2008-03-21 17:47	0	1	R ASSOC. MORADORES 84		Colisão frontal
Tomar	2008-11-24 20:00	0	1	EN349-3	14,100	Atropelamento com fuga
Tomar	2008-12-24 18:30	1	0	EM533-1		Atropelamento de peões
Tomar	2008-10-21 21:15	0	1	AV DR AURELIO RIBEIRO 3		Despiste s/disp. retenção
Tomar	2008-07-30 16:20	0	1	R DE COIMBRA 12		Despiste simples
Tomar	2008-06-28 20:15	0	1	EM541		Despiste simples
Tomar	2008-07-16 20:10	1	0	EM534		Despiste simples
Tomar	2008-11-11 14:30	0	1	EM535		Despiste c/capotamento
Tomar	2008-11-25 08:30	0	1	R LEIRIA 40		Despiste c/col. c/veíc. imobil./obst.
Tomar	2008-06-01 21:28	1	0	EM558-1		Despiste c/col. c/veíc. imobil./obst.
Tomar	2008-06-02 17:20	1	1	IC3	99,300	Colisão frontal
Tomar	2008-10-13 08:30	0	1	EN110	98,200	Colisão frontal
Tomar	2008-06-09 13:15	0	1	EM1132		Colisão frontal
Tomar	2008-09-28 01:00	0	1	EM1091		Colisão frontal
Tomar	2008-12-26 10:50	0	1	EN110		Colisão tras. c/outro veíc. mov.
Tomar	2008-08-19 07:20	0	1	EN110	100,000	Atropelamento de peões
Tomar	2008-02-07 18:45	0	1	AV ANGELA TAMAGNINI 12		Atropelamento de peões
Tomar	2008-04-10 11:00	0	1	R VOLUNT. REPUBLICA 67		Atropelamento de peões
Tomar	2008-10-28 12:50	0	1	R D ANT.FRANC. MARQUES 5		Atropelamento de peões
Tomar	2008-07-30 15:45	0	1	PC. RAUL ANT. LOPES 13		Atropelamento de peões
Tomar	2008-06-22 22:30	0	2	AV NORTON MATOS 22		Atropelamento de peões
Tomar	2008-01-30 14:30	0	1	EM525		Colisão lat. c/outro veíc. mov.
Tomar	2008-09-27 23:45	1	0	EN110	86,300	Colisão lat. c/outro veíc. mov.
Tomar	2008-10-10 11:10	0	1	R AQUILES MOTA LIMA 45		Colisão lat. c/outro veíc. mov.

* M=mortos; FG=feridos graves

Concelho	Datahora	M*	FG*	Via	km	Natureza
Torres Novas	2008-01-12 14:45	0	1	EN243	34,178	Colisão lat. c/outro veíc. mov.
Torres Novas	2008-11-13 19:15	0	2	Variante		Atropelamento de peões
Torres Novas	2008-06-10 12:50	1	0	EN3		Atropelamento de peões
Torres Novas	2008-03-23 11:20	0	1	A1	94,500	Despiste c/transp. disp. ret. lateral
Torres Novas	2008-07-12 06:11	0	1	A1	90,000	Despiste c/capotamento
Torres Novas	2008-12-27 03:00	0	1	EN357	19,000	Despiste c/capotamento
Torres Novas	2008-11-20 02:30	0	1	EST PERAL 23		Despiste simples
Torres Novas	2008-11-05 19:46	0	1	R ESTAÇÃO 36		Colisão frontal
Torres Novas	2008-07-16 22:15	1	0	EN3	70,000	Colisão tras. c/outro veíc. mov.
Torres Novas	2008-12-06 13:15	0	1	R ANTEPASSADOS		Colisão lat. c/outro veíc. mov.
Torres Novas	2008-06-01 05:00	0	1	EN349		Colisão lat. c/outro veíc. mov.
Torres Novas	2008-11-20 14:30	0	1	EN3	77,600	Colisão lat. c/outro veíc. mov.
Torres Novas	2008-03-30 08:20	0	1	EN357	22,100	Despiste c/col. c/veíc. imobil./obst.
V. N. da Barquinha	2008-05-27 20:05	1	0	EN3	86,000	Colisão com fuga
V. N. da Barquinha	2008-05-29 06:10	0	3	A23	17,600	Despiste c/transp. disp. ret. lateral
		51	217			

* M=mortos; FG=feridos graves

UTENTES

1. Vítimas segundo a categoria de utentes

	Vítimas mortais		Feridos graves		Feridos leves		Total de vítimas	
		%		%		%		%
Condutores	32	62,7	130	59,9	1452	62,6	1614	62,4
Passageiros	13	25,5	53	24,4	709	30,6	775	30,0
Peões	6	11,8	34	15,7	158	6,8	198	7,7
Total	51	100,0	217	100,0	2319	100,0	2587	100,0

2. Vítimas segundo a categoria de veículo

	Vítimas mortais		Feridos graves		Feridos leves		Total de vítimas	
		%		%		%		%
Peões	6	11,8	34	15,7	158	6,8	198	7,7
Veíc.ligeiros*	30	58,8	112	51,6	1705	73,5	1847	71,4
Veíc. Pesados*	0	0,0	6	2,8	51	2,2	57	2,2
Velocípedes*	6	11,8	9	4,1	59	2,5	74	2,9
Ciclomotores*	4	7,8	29	13,4	215	9,3	248	9,6
Motociclos*	5	9,8	22	10,1	117	5,0	144	5,6
Outros	0	0,0	5	2,3	14	0,6	19	0,7
Total	51	100,0	217	100,0	2319	100,0	2587	100,0

* Condutores e passageiros

3. Vítimas segundo o grupo etário

	Vítimas mortais		Feridos graves		Feridos leves		Total de vítimas	
		%		%		%		%
<=14	3	5,9	17	7,8	165	7,1	185	7,2
15-19	3	5,9	16	7,4	151	6,5	170	6,6
20-24	4	7,8	30	13,8	297	12,8	331	12,8
25-29	3	5,9	15	6,9	266	11,5	284	11,0
30-34	3	5,9	21	9,7	212	9,1	236	9,1
35-39	6	11,8	26	12,0	196	8,5	228	8,8
40-44	3	5,9	15	6,9	190	8,2	208	8,0
45-49	6	11,8	10	4,6	146	6,3	162	6,3
50-54	4	7,8	10	4,6	153	6,6	167	6,5
55-59	3	5,9	10	4,6	125	5,4	138	5,3
60-64	1	2,0	13	6,0	98	4,2	112	4,3
65-69	5	9,8	7	3,2	90	3,9	102	3,9
70-74	2	3,9	13	6,0	93	4,0	108	4,2
>=75	5	9,8	14	6,5	133	5,7	152	5,9
Não def.	0	0,0	0	0,0	4	0,2	4	0,2
Total	51	100,0	217	100,0	2319	100,0	2587	100,0

