



AUTORIDADE NACIONAL  
SEGURANÇA RODOVIÁRIA

**Distrito de SETÚBAL**

SINISTRALIDADE  
ANO de 2008

**Observatório de Segurança Rodoviária**

# ÍNDICE

<b>DEFINIÇÕES.....</b>	<b>3</b>
<b>EVOLUÇÃO 1999-2008.....</b>	<b>4</b>
1. Acidentes com vítimas.....	4
2. Vítimas.....	5
<b>ACIDENTES E VÍTIMAS.....</b>	<b>6</b>
1. Acidentes e vítimas: 2007/2008.....	6
2. Acidentes e vítimas por mês.....	6
3. Acidentes e vítimas segundo o dia da semana.....	7
4. Acidentes e vítimas segundo as condições de luminosidade.....	7
5. Acidentes e vítimas segundo a hora do dia.....	7
6. Acidentes e vítimas segundo os factores atmosféricos.....	8
7. Acidentes e vítimas segundo a natureza do acidente.....	8
8. Acidentes e vítimas segundo a localização.....	9
9. Acidentes e vítimas segundo o tipo de via.....	9
10. Acidentes e vítimas segundo o concelho.....	10
11. Listagem dos acidentes com mortos e/ou feridos graves.....	11
<b>UTENTES.....</b>	<b>16</b>
1. Vítimas segundo a categoria de utentes.....	16
2. Vítimas segundo a categoria de veículo.....	16
3. Vítimas segundo o grupo etário.....	16

# DEFINIÇÕES

## **Acidente**

Ocorrência na via pública ou que nela tenha origem envolvendo pelo menos um veículo, do conhecimento das entidades fiscalizadoras (GNR, GNR/BT e PSP) e da qual resultem vítimas e/ou danos materiais.

## **Acidentes com vítimas**

Acidente do qual resulte pelo menos uma vítima.

## **Acidente mortal**

Acidente do qual resulte pelo menos um morto.

## **Acidentes com feridos graves**

Acidente do qual resulte pelo menos um ferido grave, não tendo ocorrido qualquer morte.

## **Acidentes com feridos leves**

Acidente do qual resulte pelo menos um ferido leve e em que não se tenham registado mortos nem feridos graves.

## **Vítima**

Ser humano que em consequência de acidente sofra danos corporais.

## **Morto ou vítima mortal**

Vítima de acidente cujo óbito ocorra no local do evento ou no seu percurso até à unidade de saúde.

Para obter o número de mortos a 30 dias<sup>1</sup>, aplica-se a este valor um coeficiente de 1,14.

## **Ferido grave**

Vítima de acidente cujos danos corporais obriguem a um período de hospitalização superior a 24 horas.

## **Ferido leve**

Vítima de acidente que não seja considerada ferida grave.

## **Condutor**

Pessoa que detém o comando de um veículo ou animal na via pública.

## **Passageiro**

Pessoa afecta a um veículo na via pública e que não seja condutora.

## **Peão**

Pessoa que transita na via pública a pé e em locais sujeitos à legislação rodoviária. Consideram-se ainda peões todas as pessoas que conduzam à mão velocípedes ou ciclomotores de duas rodas sem carro atrelado ou carros de crianças ou de deficientes físicos.

## **Índice de gravidade**

Número de mortos por 100 acidentes com vítimas.

## **Indicador de gravidade**

$IG = 100 \times M + 10 \times FG + 3 \times FL$ , em que M é o número de mortos, FG o de feridos graves e FL o de feridos leves.

## **Ponto negro**

Lanço de estrada com o máximo de 200 metros de extensão, no qual se registou, pelo menos, 5 acidentes com vítimas, no ano em análise, e cuja soma de indicadores de gravidade é superior a 20.

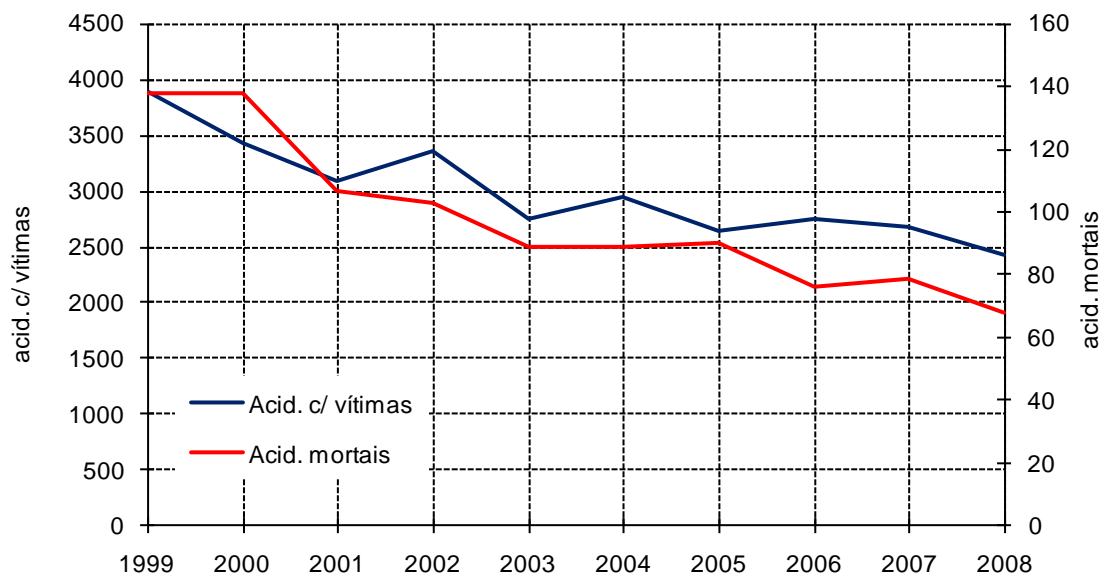
<sup>1</sup> Definição internacional (Convenção de Viena)

# EVOLUÇÃO 1999-2008

## 1. Acidentes com vítimas

	Acidentes com vítimas	Acidentes mortais	Acidentes c/ mortos e/ou f. graves	Índice de gravidade
1999	3885	138	782	4,0
2000	3422	138	663	4,9
2001	3085	107	494	4,0
2002	3346	103	455	3,4
2003	2749	89	318	3,3
2004	2946	89	338	3,3
2005	2639	90	285	3,8
2006	2737	76	267	3,1
2007	2668	79	262	3,5
<b>2008</b>	<b>2420</b>	<b>68</b>	<b>221</b>	<b>3,2</b>

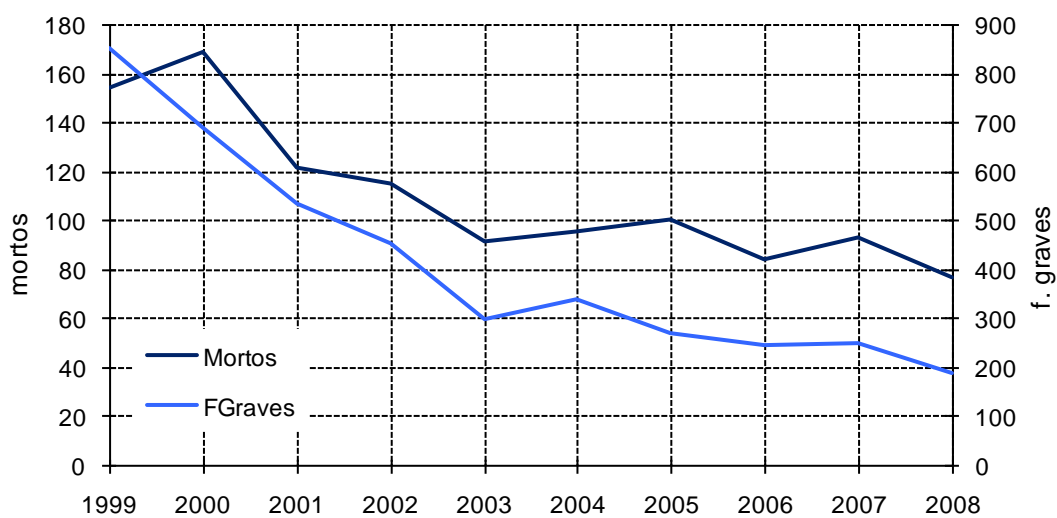
Evolução dos acidentes com vítimas e acidentes mortais



## 2. Vítimas

	Vítimas mortais	Feridos graves	Feridos leves	Total vítimas
1999	154	855	4566	5575
2000	169	690	4008	4867
2001	122	535	3586	4243
2002	115	457	4035	4607
2003	92	299	3426	3817
2004	96	341	3759	4196
2005	101	272	3347	3720
2006	84	248	3464	3796
2007	93	250	3317	3660
<b>2008</b>	<b>77</b>	<b>190</b>	<b>3013</b>	<b>3280</b>

Evolução das vítimas mortais e feridos graves



# ACIDENTES E VÍTIMAS

## 1. Acidentes e vítimas: 2007/2008

	Acidentes c/ vítimas		Vítimas mortais		Feridos graves		Feridos leves		Total de vítimas		Índice de gravidade
		%*		%*		%*		%*		%*	
2007	2668		93		250		3317		3660		3,5
2008	2420	-9,3	77	-17,2	190	-24,0	3013	-9,2	3280	-10,4	3,2

\* Variação relativa ao ano anterior

## 2. Acidentes e vítimas por mês

	Acidentes c/ vítimas		Vítimas mortais		Feridos graves		Feridos leves		Total de vítimas		Índice de gravidade
		%		%		%		%		%	
Jan	182	7,5	7	9,1	12	6,3	227	7,5	246	7,5	3,8
Fev	160	6,6	5	6,5	7	3,7	190	6,3	202	6,2	3,1
Mar	190	7,9	4	5,2	13	6,8	244	8,1	261	8,0	2,1
Abr	206	8,5	4	5,2	19	10,0	241	8,0	264	8,0	1,9
Mai	183	7,6	5	6,5	6	3,2	217	7,2	228	7,0	2,7
Jun	196	8,1	4	5,2	12	6,3	258	8,6	274	8,4	2,0
Jul	210	8,7	5	6,5	20	10,5	288	9,6	313	9,5	2,4
Ago	204	8,4	9	11,7	22	11,6	262	8,7	293	8,9	4,4
Set	213	8,8	7	9,1	17	8,9	268	8,9	292	8,9	3,3
Out	239	9,9	7	9,1	29	15,3	280	9,3	316	9,6	2,9
Nov	230	9,5	13	16,9	21	11,1	288	9,6	322	9,8	5,7
Dez	207	8,6	7	9,1	12	6,3	250	8,3	269	8,2	3,4
<b>Total</b>	<b>2420</b>	<b>100,0</b>	<b>77</b>	<b>100,0</b>	<b>190</b>	<b>100,0</b>	<b>3013</b>	<b>100,0</b>	<b>3280</b>	<b>100,0</b>	<b>3,2</b>

### 3. Acidentes e vítimas segundo o dia da semana

	Acidentes c/ vítimas		Vítimas mortais		Feridos graves		Feridos leves		Total de vítimas		Índice de gravidade
		%		%		%		%		%	
2ªFeira	347	14,3	5	6,5	30	15,8	424	14,1	459	14,0	1,4
3ªFeira	332	13,7	17	22,1	24	12,6	397	13,2	438	13,4	5,1
4ªFeira	330	13,6	7	9,1	19	10,0	389	12,9	415	12,7	2,1
5ªFeira	339	14,0	5	6,5	27	14,2	419	13,9	451	13,8	1,5
6ªFeira	377	15,6	12	15,6	21	11,1	474	15,7	507	15,5	3,2
Sábado	373	15,4	10	13,0	39	20,5	468	15,5	517	15,8	2,7
Domingo	322	13,3	21	27,3	30	15,8	442	14,7	493	15,0	6,5
<b>Total</b>	<b>2420</b>	<b>100,0</b>	<b>77</b>	<b>100,0</b>	<b>190</b>	<b>100,0</b>	<b>3013</b>	<b>100,0</b>	<b>3280</b>	<b>100,0</b>	<b>3,2</b>

### 4. Acidentes e vítimas segundo as condições de luminosidade

	Acidentes c/ vítimas		Vítimas mortais		Feridos graves		Feridos leves		Total de vítimas		Índice de gravidade
		%		%		%		%		%	
Dia	1637	67,6	44	57,1	112	58,9	2032	67,4	2188	66,7	2,7
Noite	698	28,8	28	36,4	72	37,9	880	29,2	980	29,9	4,0
Aurora ou crep.	83	3,4	5	6,5	6	3,2	98	3,3	109	3,3	6,0
<b>Total<sup>(1)</sup></b>	<b>2420</b>	<b>100,0</b>	<b>77</b>	<b>100,0</b>	<b>190</b>	<b>100,0</b>	<b>3013</b>	<b>100,0</b>	<b>3280</b>	<b>100,0</b>	<b>3,2</b>

<sup>(1)</sup> Inclui não definidos

### 5. Acidentes e vítimas segundo a hora do dia

	Acidentes c/ vítimas		Vítimas mortais		Feridos graves		Feridos leves		Total de vítimas		Índice de gravidade
		%		%		%		%		%	
00-03	115	4,8	3	3,9	26	13,7	144	4,8	173	5,3	2,6
03-06	86	3,6	5	6,5	9	4,7	109	3,6	123	3,8	5,8
06-09	262	10,8	11	14,3	20	10,5	337	11,2	368	11,2	4,2
09-12	371	15,3	8	10,4	16	8,4	448	14,9	472	14,4	2,2
12-15	366	15,1	9	11,7	25	13,2	451	15,0	485	14,8	2,5
15-18	492	20,3	16	20,8	36	18,9	620	20,6	672	20,5	3,3
18-21	484	20,0	13	16,9	39	20,5	591	19,6	643	19,6	2,7
21-24	244	10,1	12	15,6	19	10,0	313	10,4	344	10,5	4,9
<b>Total</b>	<b>2420</b>	<b>100,0</b>	<b>77</b>	<b>100,0</b>	<b>190</b>	<b>100,0</b>	<b>3013</b>	<b>100,0</b>	<b>3280</b>	<b>100,0</b>	<b>3,2</b>

## 6. Acidentes e vítimas segundo os factores atmosféricos

	Acidentes c/ vítimas		Vítimas mortais		Feridos graves		Feridos leves		Total de vítimas		Índice de gravidade
		%		%		%		%		%	
Bom tempo	2056	85,0	71	92,2	166	87,4	2535	84,1	2772	84,5	3,5
Chuva	334	13,8	6	7,8	23	12,1	439	14,6	468	14,3	1,8
Outros <sup>(1)</sup>	12	0,5	0	0,0	1	0,5	15	0,5	16	0,5	0,0
<b>Total</b>	<b>2420</b>	<b>100,0</b>	<b>77</b>	<b>100,0</b>	<b>190</b>	<b>100,0</b>	<b>3013</b>	<b>100,0</b>	<b>3280</b>	<b>100,0</b>	<b>3,2</b>

<sup>(1)</sup> Inclui granizo, neve, nevoeiro, nuvem de fumo e vento forte e não definidos

## 7. Acidentes e vítimas segundo a natureza do acidente

	Acidentes c/ vítimas		Vítimas mortais		Feridos graves		Feridos leves		Total de vítimas		Índ. grav.
		%		%		%		%		%	
<b>Atropelamento</b>	<b>394</b>	<b>16,3</b>	<b>18</b>	<b>23,4</b>	<b>33</b>	<b>17,4</b>	<b>382</b>	<b>12,7</b>	<b>433</b>	<b>13,2</b>	<b>4,6</b>
Atrop. com fuga	33	1,4	1	1,3	3	1,6	33	1,1	37	1,1	3,0
Atrop. de animais	3	0,1	0	0,0	0	0,0	5	0,2	5	0,2	0,0
Atrop. de peões	358	14,8	17	22,1	30	15,8	344	11,4	391	11,9	4,7
<b>Colisão</b>	<b>1421</b>	<b>58,7</b>	<b>43</b>	<b>55,8</b>	<b>102</b>	<b>53,7</b>	<b>1908</b>	<b>63,3</b>	<b>2053</b>	<b>62,6</b>	<b>3,0</b>
Choque em cadeia	53	2,2	0	0,0	0	0,0	94	3,1	94	2,9	0,0
Colisão com fuga	37	1,5	0	0,0	2	1,1	37	1,2	39	1,2	0,0
Outras situações	97	4,0	2	2,6	9	4,7	117	3,9	128	3,9	2,1
C/ veic./obst. faixa rodag.	93	3,8	5	6,5	9	4,7	117	3,9	131	4,0	5,4
Colisão frontal	277	11,4	21	27,3	35	18,4	400	13,3	456	13,9	7,6
Colisão lateral	559	23,1	11	14,3	34	17,9	713	23,7	758	23,1	2,0
Colisão traseira	305	12,6	4	5,2	13	6,8	430	14,3	447	13,6	1,3
<b>Despiste</b>	<b>605</b>	<b>25,0</b>	<b>16</b>	<b>20,8</b>	<b>55</b>	<b>28,9</b>	<b>723</b>	<b>24,0</b>	<b>794</b>	<b>24,2</b>	<b>2,6</b>
Com capotamento	165	6,8	8	10,4	12	6,3	204	6,8	224	6,8	4,8
C/ colisão veic. imobil/obst	95	3,9	2	2,6	13	6,8	100	3,3	115	3,5	2,1
Com dispositivo retenção	26	1,1	0	0,0	2	1,1	36	1,2	38	1,2	0,0
Com fuga	6	0,2	0	0,0	0	0,0	7	0,2	7	0,2	0,0
C/ transp. disp. ret. lateral	20	0,8	0	0,0	0	0,0	25	0,8	25	0,8	0,0
Sem dispositivo retenção	31	1,3	2	2,6	3	1,6	32	1,1	37	1,1	6,5
Despiste simples	262	10,8	4	5,2	25	13,2	319	10,6	348	10,6	1,5
<b>Total</b>	<b>2420</b>	<b>100,0</b>	<b>77</b>	<b>100,0</b>	<b>190</b>	<b>100,0</b>	<b>3013</b>	<b>100,0</b>	<b>3280</b>	<b>100,0</b>	<b>3,2</b>



## 8. Acidentes e vítimas segundo a localização

	Acidentes c/ vítimas		Vítimas mortais		Feridos graves		Feridos leves		Total de vítimas		Índice de gravidade
		%		%		%		%		%	
Dentro localidades	1566	64,7	27	35,1	107	56,3	1872	62,1	2006	61,2	1,7
Fora localidades	854	35,3	50	64,9	83	43,7	1141	37,9	1274	38,8	5,9
<b>Total</b>	<b>2420</b>	<b>100,0</b>	<b>77</b>	<b>100,0</b>	<b>190</b>	<b>100,0</b>	<b>3013</b>	<b>100,0</b>	<b>3280</b>	<b>100,0</b>	<b>3,2</b>

## 9. Acidentes e vítimas segundo o tipo de via

	Acidentes c/ vítimas		Vítimas mortais		Feridos graves		Feridos leves		Total de vítimas		Índice de gravidade
		%		%		%		%		%	
Auto-estrada	221	9,1	4	5,2	8	4,2	322	10,7	334	10,2	1,8
Arruamento	1270	52,5	18	23,4	70	36,8	1491	49,5	1579	48,1	1,4
Estrada Municipal	167	6,9	6	7,8	14	7,4	219	7,3	239	7,3	3,6
Estrada Nacional	556	23,0	36	46,8	73	38,4	700	23,2	809	24,7	6,5
IC/IP	122	5,0	11	14,3	6	3,2	174	5,8	191	5,8	9,0
Outras <sup>(1)</sup>	84	3,5	2	2,6	19	10,0	107	3,6	128	3,9	2,4
<b>Total</b>	<b>2420</b>	<b>100,0</b>	<b>77</b>	<b>100,0</b>	<b>190</b>	<b>100,0</b>	<b>3013</b>	<b>100,0</b>	<b>3280</b>	<b>100,0</b>	<b>3,2</b>

<sup>(1)</sup> Inclui estradas regionais, florestais, pontes e restantes vias

## 10. Acidentes e vítimas segundo o concelho

	Acidentes c/ vítimas		Vítimas mortais		Feridos graves		Feridos leves		Total de vítimas		Índice de grav.
		%		%		%		%		%	
Alcácer do Sal	98	4,0	9	11,7	14	7,4	120	4,0	143	4,4	9,2
Alcochete	64	2,6	4	5,2	7	3,7	87	2,9	98	3,0	6,3
Almada	331	13,7	9	11,7	17	8,9	435	14,4	461	14,1	2,7
Barreiro	186	7,7	5	6,5	12	6,3	237	7,9	254	7,7	2,7
Grândola	91	3,8	4	5,2	6	3,2	146	4,8	156	4,8	4,4
Moita	136	5,6	2	2,6	15	7,9	157	5,2	174	5,3	1,5
Montijo	177	7,3	8	10,4	19	10,0	209	6,9	236	7,2	4,5
Palmela	295	12,2	14	18,2	27	14,2	339	11,3	380	11,6	4,7
Santiago do Cacém	107	4,4	3	3,9	19	10,0	146	4,8	168	5,1	2,8
Seixal	362	15,0	5	6,5	18	9,5	438	14,5	461	14,1	1,4
Sesimbra	125	5,2	6	7,8	10	5,3	144	4,8	160	4,9	4,8
Setúbal	395	16,3	7	9,1	23	12,1	484	16,1	514	15,7	1,8
Sines	53	2,2	1	1,3	3	1,6	71	2,4	75	2,3	1,9
<b>Total</b>	<b>2420</b>	<b>100,0</b>	<b>77</b>	<b>100,0</b>	<b>190</b>	<b>100,0</b>	<b>3013</b>	<b>100,0</b>	<b>3280</b>	<b>100,0</b>	<b>3,2</b>

## 11. Listagem dos acidentes com mortos e/ou feridos graves

Concelho	Datahora	M*	FG*	Via	km	Natureza
Alcácer Sal	2008-10-16 11:40	0	1	AV JOSE SARAMAGO		Atropelamento de peões
Alcácer Sal	2008-03-15 16:30	0	1	Outra Via		Despiste simples
Alcácer Sal	2008-08-29 18:35	1	0	EN5	55,000	Colisão frontal
Alcácer Sal	2008-11-02 16:40	4	0	EN5	49,000	Colisão frontal
Alcácer Sal	2008-05-29 09:30	0	1	EN5	53,100	Colisão frontal
Alcácer Sal	2008-03-27 11:35	1	0	EN5	39,650	Colisão frontal
Alcácer Sal	2008-07-13 14:45	1	1	EN5	55,000	Colisão frontal
Alcácer Sal	2008-02-24 15:10	1	1	EN253	14,189	Desp. c/col. c/veic. imobil./obst.
Alcácer Sal	2008-09-20 01:45	0	2	ER253		Desp. c/col. c/veic. imobil./obst.
Alcácer Sal	2008-03-14 23:00	1	0	EN253	9,150	Despiste c/capotamento
Alcácer Sal	2008-06-15 21:30	0	2	A2	82,400	Despiste c/capotamento
Alcácer Sal	2008-09-20 06:30	0	2	ER253		Despiste c/capotamento
Alcácer Sal	2008-12-01 06:30	0	1	EN5	77,700	Despiste simples
Alcácer Sal	2008-08-08 00:05	0	1	EN5	74,700	Despiste simples
Alcácer Sal	2008-12-11 06:45	0	1	EN5	54,158	Colisão lat. c/outro veic. mov.
Alcochete	2008-02-22 14:15	1	0	EN118	10,350	Colisão frontal
Alcochete	2008-07-16 08:10	1	0	EN118	9,130	Colisão frontal
Alcochete	2008-11-04 22:30	1	3	EN4	33,930	Colisão frontal
Alcochete	2008-04-01 20:20	1	0	IP1	7,100	Col. tras. c/outro veículo mov.
Alcochete	2008-01-27 16:35	0	2	IP1	15,400	Col. tras. c/outro veículo mov.
Alcochete	2008-11-09 17:45	0	1	EN118	12,800	Colisão lat. c/outro veic. mov.
Alcochete	2008-10-19 22:25	0	1	IC3	1,900	Atropelamento de peões
Almada	2008-08-06 19:00	0	1	R S MACÁRIO 872		Col. c/veic./obst. f. rodagem
Almada	2008-10-21 14:45	1	0	A2	8,500	Atropelamento de peões
Almada	2008-10-28 16:30	0	1	TV MOINHOS 23		Colisão lat. c/outro veic. mov.
Almada	2008-08-14 06:20	0	1	AV 23 JULHO		Colisão lat. c/outro veic. mov.
Almada	2008-11-16 21:30	0	1	R S MACÁRIO		Colisão lat. c/outro veic. mov.
Almada	2008-11-18 16:30	1	0	IC20	6,000	Col. tras. c/outro veículo mov.
Almada	2008-01-01 22:45	0	1	IC20		Colisão frontal
Almada	2008-09-26 17:00	0	1	VL3		Colisão frontal
Almada	2008-05-23 08:40	0	1	EN10-1	2,800	Desp. c/col. c/veic. imobil./obst.
Almada	2008-02-23 17:40	0	1	R LOURENÇO PIRES TAVORA 4		Desp. c/col. c/veic. imobil./obst.
Almada	2008-09-28 07:30	0	1	Estrada Florestal		Desp. c/col. c/veic. imobil./obst.
Almada	2008-09-21 02:10	0	1	Estrada Florestal		Desp. c/col. c/veic. imobil./obst.
Almada	2008-04-12 01:00	1	2	AV D JOAO V		Despiste simples
Almada	2008-04-23 11:50	0	1	AV AFONSO ALBUQUERQUE CRUZAMENTO SANTO ANTÓNIO		Colisão c/outras situações
Almada	2008-07-08 17:55	1	0	R D JOAO V		Colisão c/outras situações
Almada	2008-07-13 07:45	1	1	Estrada Florestal		Despiste s/disp. retenção
Almada	2008-10-15 00:30	0	1	AV 1 MAIO		Col. c/veic./obst. f. rodagem
Almada	2008-10-27 09:25	0	1	L3		Atropelamento de peões
Almada	2008-06-14 23:30	0	1	R PAULO VICENTE 7		Atropelamento de peões
Almada	2008-05-05 23:15	1	0	AV 1 MAIO		Atropelamento de peões
Almada	2008-01-04 19:45	1	0	AV TORRADO SILVA		Atropelamento de peões
Almada	2008-09-12 21:30	1	0	IC20	2,300	Atropelamento de peões
Almada	2008-09-12 16:20	1	0	R VASCO GAMA 555		Colisão lat. c/outro veic. mov.
Barreiro	2008-07-04 12:15	0	1	EN10-3	0,300	Atropelamento de peões
Barreiro	2008-02-13 09:50	0	1	ACC-A2		Colisão c/outras situações
Barreiro	2008-11-11 08:45	1	0	IC21	8,800	Atropelamento de peões

\* M=mortos; FG=feridos graves

Concelho	Datahora	M*	FG*	Via	km	Natureza
Barreiro	2008-12-13 19:30	1	0	IC21	3,950	Atropelamento de peões
Barreiro	2008-10-07 20:15	0	1	IC21	7,350	Atropelamento de peões
Barreiro	2008-09-26 18:30	0	1	R VASCO GAMA		Atropelamento de peões
Barreiro	2008-08-28 17:00	0	1	ALAMEDA ARY SANTOS		Atropelamento de peões
Barreiro	2008-10-02 08:10	0	1	AV ESCOLA FUZILEIROS NAVAIS		Atropelamento de peões
Barreiro	2008-06-19 17:10	1	0	AV ESCOLA FUZILEIROS NAVAIS 33		Atropelamento de peões
Barreiro	2008-04-04 17:30	0	1	R ALBERTO PINTO VIV INOCENCIA		Colisão lat. c/outro veíc. mov.
Barreiro	2008-03-10 17:00	0	1	R JORNAL		Colisão lat. c/outro veíc. mov.
Barreiro	2008-07-08 19:00	0	1	EN10-3	2,900	Col. tras. c/outro veículo mov.
Barreiro	2008-12-22 14:10	1	0	A2	22,186	Col. tras. c/outro veículo mov.
Barreiro	2008-08-28 13:30	0	1	R DO BOCAGE		Col. tras. c/outro veículo mov.
Barreiro	2008-07-06 05:50	0	1	R CAPITÃES ABRIL		Despiste simples
Barreiro	2008-06-16 08:25	0	1	R 9 ABRIL		Despiste simples
Barreiro	2008-10-19 20:15	1	0	EN10-3	2,400	Atropelamento de peões
Grândola	2008-03-12 16:30	0	1	EN120	17,180	Colisão lat. c/outro veíc. mov.
Grândola	2008-09-11 14:20	0	1	EN120	14,000	Colisão lat. c/outro veíc. mov.
Grândola	2008-07-18 18:45	0	2	A2	120,200	Col. tras. c/outro veículo mov.
Grândola	2008-06-29 16:50	2	0	EN261-1	9,200	Despiste simples
Grândola	2008-10-16 17:00	1	1	A2	105,300	Despiste c/capotamento
Grândola	2008-10-05 13:20	1	0	IC1	612,500	Despiste c/capotamento
Grândola	2008-09-04 23:50	0	1	A2	122,050	Col. tras. c/outro veículo mov.
Moita	2008-06-12 14:50	0	1	EN379-2	9,250	Despiste c/capotamento
Moita	2008-09-14 05:00	0	1	EN11	28,200	Despiste c/capotamento
Moita	2008-06-01 03:00	0	1	EN11	28,300	Despiste c/capotamento
Moita	2008-04-05 23:15	0	1	R LUIS CAMOES 18		Colisão lat. c/outro veíc. mov.
Moita	2008-03-14 19:15	0	2	EN379-2	10,000	Colisão lat. c/outro veíc. mov.
Moita	2008-02-09 14:30	0	1	EM533-1	2,000	Colisão lat. c/outro veíc. mov.
Moita	2008-06-25 07:00	0	1	R 1 MAIO C/ R JOSE GOMES TEIXEIRA		Colisão c/outras situações
Moita	2008-02-09 21:45	1	0	PONTE MATÃO		Col. c/veic./obst. f. rodagem
Moita	2008-12-24 17:30	1	1	R DE DIU 8		Atropelamento de peões
Moita	2008-10-14 19:05	0	1	R PAZ		Atropelamento de peões
Moita	2008-04-05 19:45	0	1	R TRABALHADOR C/ R VILE PLESIR 11		Atropelamento de peões
Moita	2008-04-26 10:00	0	1	R FRANCISCO ASSIS		Atropelamento de peões
Moita	2008-03-04 18:00	0	1	EN11		Atropelamento de peões
Moita	2008-08-23 15:37	0	2	R GAGO COUTINHO		Col. c/veic./obst. f. rodagem
Montijo	2008-04-26 02:00	0	1	EM533	12,300	Despiste c/capotamento
Montijo	2008-02-10 18:00	0	1	EM502		Despiste simples
Montijo	2008-12-27 11:30	0	1	EN252	0,100	Despiste simples
Montijo	2008-08-01 18:00	0	1	EN10	89,000	Despiste simples
Montijo	2008-09-22 17:15	0	2	EN4	48,350	Colisão c/outras situações
Montijo	2008-06-07 19:00	0	1	R ANT. FERREIRA MOLEIRO		Colisão c/outras situações
Montijo	2008-09-16 04:00	0	1	R DEMOCRACIA 26		Despiste c/disp. retenção
Montijo	2008-08-06 18:10	0	1	R MANUEL AFONSO		Despiste c/disp. retenção
Montijo	2008-03-08 02:40	0	1	R DA BELA VISTA		Despiste c/col. c/veic. imobil./obst.
Montijo	2008-06-27 18:20	0	1	AV LUIS DE CAMOES 34		Colisão frontal

\* M=mortos; FG=feridos graves

Concelho	Datahora	M*	FG*	Via	km	Natureza
Montijo	2008-09-08 01:50	1	0	EN10	88,250	Colisão frontal
Montijo	2008-05-26 12:20	0	1	EN252	0,100	Colisão frontal
Montijo	2008-10-31 10:00	0	1	EST PENAS		Colisão lat. c/outro veíc. mov.
Montijo	2008-04-13 13:20	0	1	FORUM MONTIJO		Colisão lat. c/outro veíc. mov.
Montijo	2008-10-31 13:05	2	0	EN4	15,100	Colisão lat. c/outro veíc. mov.
Montijo	2008-08-11 08:55	0	1	EN119		Colisão lat. c/outro veíc. mov.
Montijo	2008-10-15 19:30	1	0	EN5	9,000	Colisão lat. c/outro veíc. mov.
Montijo	2008-11-24 13:55	0	1	EN4	23,216	Colisão lat. c/outro veíc. mov.
Montijo	2008-11-24 21:00	0	1	EN252	3,100	Colisão lat. c/outro veíc. mov.
Montijo	2008-11-11 08:06	3	0	IP1	17,800	Col. c/veíc./obst. f. rodagem
Montijo	2008-02-17 23:45	1	0	IP1	12,000	Col. c/veíc./obst. f. rodagem
Montijo	2008-10-20 19:25	0	1	EN252	1,500	Atropelamento de peões
Montijo	2008-10-11 20:30	0	1	AV PEDRO NUNES		Atropelamento de peões
Palmela	2008-04-02 17:45	1	0	EM1092		Atropelamento de peões
Palmela	2008-12-13 21:10	1	0	EM533		Atropelamento de peões
Palmela	2008-08-03 15:57	1	0	EM533		Atropelamento de peões
Palmela	2008-10-06 09:40	0	1	EN379-2	5,500	Atropelamento de peões
Palmela	2008-12-28 18:45	1	0	EN379	35,087	Atropelamento de peões
Palmela	2008-05-16 11:25	1	0	R LUIS CAMOES		Atropelamento de peões
Palmela	2008-07-15 09:40	0	1	EM1050		Colisão lat. c/outro veíc. mov.
Palmela	2008-11-02 04:30	0	1	EN252	3,600	Colisão lat. c/outro veíc. mov.
Palmela	2008-05-28 19:25	0	1	EN10	49,850	Colisão lat. c/outro veíc. mov.
Palmela	2008-08-26 09:30	1	0	EN252	10,115	Colisão lat. c/outro veíc. mov.
Palmela	2008-04-02 07:45	0	1	R COMERCIO		Colisão lat. c/outro veíc. mov.
Palmela	2008-08-30 12:30	0	1	R VENANCIO COSTA LIMA		Colisão lat. c/outro veíc. mov.
Palmela	2008-10-08 18:35	0	1	AV VISCONDE TOJAL 379		Colisão lat. c/outro veíc. mov.
Palmela	2008-10-08 14:30	0	1	EM575		Col. tras. c/outro veículo mov.
Palmela	2008-11-16 02:20	1	0	EN252	8,200	Col. tras. c/outro veículo mov.
Palmela	2008-11-17 07:20	0	3	EN10	57,940	Col. tras. c/outro veículo mov.
Palmela	2008-01-19 19:20	2	1	EM1027		Colisão frontal
Palmela	2008-11-29 20:45	0	1	EM533		Colisão frontal
Palmela	2008-08-08 15:48	0	1	EN379	33,900	Colisão frontal
Palmela	2008-01-22 18:55	1	1	ACC-A12		Colisão frontal
Palmela	2008-04-19 23:35	1	0	EN10	61,800	Despiste c/col. c/veíc. imobil./obst.
Palmela	2008-09-16 18:00	0	1	EN5	19,400	Despiste c/col. c/veíc. imobil./obst.
Palmela	2008-01-24 12:50	0	1	R JOSE GASPAR SILVA		Despiste c/col. c/veíc. imobil./obst.
Palmela	2008-07-21 12:00	0	2	A2	43,350	Despiste c/capotamento
Palmela	2008-08-03 06:45	1	0	A12	7,400	Despiste c/capotamento
Palmela	2008-03-04 19:43	1	0	R 25 DE ABRIL		Despiste c/capotamento
Palmela	2008-04-04 13:01	0	1	EM1029		Despiste simples
Palmela	2008-04-01 00:10	0	1	Estrada Municipal		Despiste simples
Palmela	2008-11-02 05:40	0	1	EN10	50,900	Despiste simples
Palmela	2008-12-14 01:55	0	2	EST DE S GONCALO		Despiste simples
Palmela	2008-08-22 21:50	0	1	EM533		Colisão c/outras situações
Palmela	2008-08-03 22:15	1	0	EM575		Colisão c/outras situações
Palmela	2008-08-08 17:42	0	2	EN379-2	0,300	Despiste s/disp. retenção
S. Cacem	2008-04-08 10:00	0	1	EN261	37,500	Atropelamento de peões
S. Cacem	2008-05-01 23:35	1	0	IC1	627,000	Atropelamento de peões
S. Cacem	2008-11-30 02:30	0	2	EN261-3	3,400	Col. c/veíc./obst. f. rodagem
S. Cacem	2008-08-08 18:20	1	1	EN261-3	2,300	Colisão lat. c/outro veíc. mov.
S. Cacem	2008-12-16 12:40	0	1	EM544		Colisão frontal
S. Cacem	2008-11-20 18:35	0	1	EN121	28,000	Colisão frontal
S. Cacem	2008-12-24 14:20	0	1	EN120	60,000	Colisão c/outras situações

\* M=mortos; FG=feridos graves

Concelho	Datahora	M*	FG*	Via	km	Natureza
S. Cacem	2008-10-25 15:45	0	6	ER261-5		Colisão frontal
S. Cacem	2008-04-15 15:00	0	1	EM1082		Despiste c/capotamento
S. Cacem	2008-09-13 13:25	1	0	EN261	57,100	Despiste c/capotamento
S. Cacem	2008-10-01 00:23	0	1	EN262	67,600	Despiste simples
S. Cacem	2008-07-29 14:30	0	1	IC1	615,150	Despiste simples
S. Cacem	2008-07-10 19:40	0	3	EN120	49,500	Colisão frontal
Seixal	2008-03-08 18:05	0	1	R LUIS DE CAMOES FERNÃO FERRO		Colisão lat. c/outro veíc. mov.
Seixal	2008-12-12 09:08	1	0	AV MAR C/ R BEGONIAS 36		Colisão lat. c/outro veíc. mov.
Seixal	2008-11-17 07:30	0	1	EN10	14,900	Colisão frontal
Seixal	2008-01-12 06:40	1	0	EN378	7,600	Colisão frontal
Seixal	2008-07-15 08:55	1	0	EN10	15,650	Colisão frontal
Seixal	2008-01-23 21:40	1	0	AV 25 ABRIL		Colisão frontal
Seixal	2008-03-09 06:30	0	1	R PAULO GAMA		Colisão frontal
Seixal	2008-11-18 18:45	0	1	R QTA CIMA C/ R VENTURA 12		Colisão frontal
Seixal	2008-11-11 09:05	1	0	R LARANJEIRAS 115		Colisão frontal
Seixal	2008-10-16 01:45	0	2	AV MAR		Despiste c/col. c/veíc. imobil./obst.
Seixal	2008-02-04 00:17	0	1	AV CARLOS OLIVEIRA 163		Despiste simples
Seixal	2008-03-02 01:50	0	1	R NIZA C/ AV VALE MILHAÇO		Despiste simples
Seixal	2008-08-01 12:30	0	1	R CIDADE PRAIA QTA PRINCESA		Despiste simples
Seixal	2008-03-17 07:45	0	1	AV ALMIRANTE REIS		Colisão com fuga
Seixal	2008-09-12 18:00	0	1	AV 25 ABRIL 79		Atropelamento com fuga
Seixal	2008-05-10 12:45	0	1	R FOROS DA AMORA		Atropelamento de peões
Seixal	2008-11-20 20:10	0	1	AV GUERRA JUNQUEIRA 40		Atropelamento de peões
Seixal	2008-08-04 15:45	0	1	AV 25 ABRIL 31		Atropelamento de peões
Seixal	2008-10-22 13:00	0	1	R BERNARDO SANTARENO 16		Atropelamento de peões
Seixal	2008-12-20 12:45	0	1	EN10	14,200	Col. c/veíc./obst. f. rodagem
Seixal	2008-06-26 15:00	0	1	EN378		Colisão lat. c/outro veíc. mov.
Seixal	2008-04-09 13:45	0	1	AV LIBERDADE 56		Colisão lat. c/outro veíc. mov.
Sesimbra	2008-09-07 12:25	1	0	EN378	15,400	Despiste s/disp. retenção
Sesimbra	2008-01-26 01:40	0	1	EN377	29,200	Despiste simples
Sesimbra	2008-10-04 22:10	0	1	AV 1 MAIO		Despiste simples
Sesimbra	2008-09-09 04:55	1	0	R TERRAS UCHA		Despiste simples
Sesimbra	2008-11-13 04:50	1	0	EN378	15,000	Atropelamento com fuga
Sesimbra	2008-04-22 09:50	0	1	EN10	19,400	Atropelamento de peões
Sesimbra	2008-01-29 18:30	0	1	EN10	20,400	Colisão lat. c/outro veíc. mov.
Sesimbra	2008-08-31 15:49	1	0	EN10	20,500	Colisão lat. c/outro veíc. mov.
Sesimbra	2008-09-20 05:20	1	0	AV PRINCIPAL C/ R ALMADA NEGREIROS		Colisão lat. c/outro veíc. mov.
Sesimbra	2008-11-18 12:50	0	1	EN379	8,800	Col. tras. c/outro veículo mov.
Sesimbra	2008-12-24 10:50	1	1	EN378	12,735	Colisão frontal
Sesimbra	2008-01-03 18:50	0	1	EN378	12,500	Colisão frontal
Sesimbra	2008-04-07 09:30	0	1	EN378	15,050	Colisão frontal
Sesimbra	2008-07-24 18:15	0	1	EN10	21,950	Colisão frontal
Sesimbra	2008-07-06 09:00	0	1	EN378	16,622	Colisão com fuga
Setúbal	2008-03-10 15:45	0	1	AV BELO HORIZONTE		Atropelamento de peões
Setúbal	2008-07-21 17:00	0	2	AN ANTERO DE QUENTAL		Despiste simples
Setúbal	2008-10-12 10:00	0	1	EN379-1	2,500	Despiste simples
Setúbal	2008-08-24 04:15	2	0	EN10	35,300	Despiste c/capotamento
Setúbal	2008-10-18 04:15	0	1	EN10	34,996	Atropelamento com fuga
Setúbal	2008-04-05 21:30	0	1	R BELA VISTA C/ R DOS SOBREIROS		Atropelamento com fuga
Setúbal	2008-06-20 21:40	1	0	EN379	24,200	Atropelamento de peões
Setúbal	2008-09-08 21:40	0	1	EN10-4		Atropelamento de peões
Setúbal	2008-08-17 03:10	0	1	R TEBOIDA 2		Colisão c/outras situações

\* M=mortos; FG=feridos graves

Concelho	Datahora	M*	FG*	Via	km	Natureza
Setúbal	2008-05-29 16:45	0	1	AV D MANUEL 4		Atropelamento de peões
Setúbal	2008-12-25 00:10	0	1	AV JAIME CARTESAO 16		Atropelamento de peões
Setúbal	2008-08-27 21:50	0	1	AV AFONSO ALBUQUERQUE 3		Atropelamento de peões
Setúbal	2008-06-24 16:25	0	1	Outra Via		Atropelamento de peões
Setúbal	2008-02-23 04:15	0	1	ESTR CIPRESTES 57		Col. c/veic./obst. f. rodagem
Setúbal	2008-01-20 00:10	0	1	EM1097		Colisão lat. c/outro veíc. mov.
Setúbal	2008-01-24 01:58	0	1	EN10	42,000	Colisão lat. c/outro veíc. mov.
Setúbal	2008-05-05 18:10	1	0	EN379	17,800	Colisão lat. c/outro veíc. mov.
Setúbal	2008-05-20 06:50	1	0	R PRINCIPAL PRAIAS DO SADO		Colisão lat. c/outro veíc. mov.
Setúbal	2008-08-25 00:00	0	1	AV DR ANTONIO RODRIGUES MANITO 135		Colisão lat. c/outro veíc. mov.
Setúbal	2008-07-01 22:00	0	1	AV BELO HORIZONTE C / R COMENDADOR SILVA		Colisão lat. c/outro veíc. mov.
Setúbal	2008-06-18 19:00	0	1	R FRANCISCO FERNANDES		Colisão lat. c/outro veíc. mov.
Setúbal	2008-08-11 19:15	0	1	EN10	52,000	Col. tras. c/outro veículo mov.
Setúbal	2008-04-28 23:55	0	1	EN10	28,650	Colisão frontal
Setúbal	2008-03-20 07:00	0	1	EN10	29,000	Colisão frontal
Setúbal	2008-03-31 07:30	1	0	EN10-4		Colisão frontal
Setúbal	2008-07-05 00:30	0	1	EN10	28,600	Colisão frontal
Setúbal	2008-02-19 10:50	1	0	R ANTONIO JOSE BATISTA 98		Colisão frontal
Setúbal	2008-11-02 00:20	0	1	EM536		Desp. c/col. c/veíc. imobil./obst.
Sines	2008-01-21 16:20	0	1	AV GEN HUMBERTOI DELGADO 31		Atropelamento de peões
Sines	2008-01-23 09:00	1	0	R 2 - ZIL 2		Atropelamento de peões
Sines	2008-10-04 20:00	0	1	EN120-1		Col. c/veic./obst. f. rodagem
Sines	2008-12-04 13:00	0	1	EN120-1	5,000	Colisão frontal
		<b>77</b>	<b>190</b>			

\* M=mortos; FG=feridos graves

# UTENTES

## 1. Vítimas segundo a categoria de utentes

	Vítimas mortais		Feridos graves		Feridos leves		Total de vítimas	
		%		%		%		%
Condutores	43	55,8	109	57,4	1709	56,7	1861	56,7
Passageiros	16	20,8	46	24,2	923	30,6	985	30,0
Peões	18	23,4	35	18,4	381	12,6	434	13,2
<b>Total</b>	<b>77</b>	<b>100,0</b>	<b>190</b>	<b>100,0</b>	<b>3013</b>	<b>100,0</b>	<b>3280</b>	<b>100,0</b>

## 2. Vítimas segundo a categoria de veículo

	Vítimas mortais		Feridos graves		Feridos leves		Total de vítimas	
		%		%		%		%
Peões	18	23,4	35	18,4	381	12,6	434	13,2
Veíc.ligeiros*	47	61,0	100	52,6	2024	67,2	2171	66,2
Veíc. Pesados*	2	2,6	3	1,6	81	2,7	86	2,6
Velocípedes*	2	2,6	9	4,7	84	2,8	95	2,9
Ciclomotores*	2	2,6	6	3,2	168	5,6	176	5,4
Motociclos*	6	7,8	37	19,5	271	9,0	314	9,6
Outros	0	0,0	0	0,0	4	0,1	4	0,1
<b>Total</b>	<b>77</b>	<b>100,0</b>	<b>190</b>	<b>100,0</b>	<b>3013</b>	<b>100,0</b>	<b>3280</b>	<b>100,0</b>

\* Condutores e passageiros

## 3. Vítimas segundo o grupo etário

	Vítimas mortais		Feridos graves		Feridos leves		Total de vítimas	
		%		%		%		%
<=14	4	5,2	18	9,5	254	8,4	276	8,4
15-19	1	1,3	10	5,3	175	5,8	186	5,7
20-24	5	6,5	34	17,9	334	11,1	373	11,4
25-29	11	14,3	20	10,5	351	11,6	382	11,6
30-34	3	3,9	20	10,5	371	12,3	394	12,0
35-39	10	13,0	15	7,9	281	9,3	306	9,3
40-44	5	6,5	14	7,4	225	7,5	244	7,4
45-49	6	7,8	4	2,1	178	5,9	188	5,7
50-54	5	6,5	10	5,3	173	5,7	188	5,7
55-59	4	5,2	10	5,3	149	4,9	163	5,0
60-64	7	9,1	8	4,2	150	5,0	165	5,0
65-69	4	5,2	10	5,3	115	3,8	129	3,9
70-74	3	3,9	6	3,2	108	3,6	117	3,6
>=75	9	11,7	11	5,8	147	4,9	167	5,1
Não def.	0	0,0	0	0,0	2	0,1	2	0,1
<b>Total</b>	<b>77</b>	<b>100,0</b>	<b>190</b>	<b>100,0</b>	<b>3013</b>	<b>100,0</b>	<b>3280</b>	<b>100,0</b>



