



AUTORIDADE NACIONAL  
SEGURANÇA RODOVIÁRIA

**VIANA DO CASTELO**

SINISTRALIDADE

ANO de 2008

**Observatório de Segurança Rodoviária**

# ÍNDICE

<b>DEFINIÇÕES.....</b>	<b>3</b>
<b>EVOLUÇÃO 1999-2008.....</b>	<b>4</b>
1. Acidentes com vítimas.....	4
2. Vítimas.....	5
<b>ACIDENTES E VÍTIMAS.....</b>	<b>6</b>
1. Acidentes e vítimas: 2007/2008.....	6
2. Acidentes e vítimas por mês.....	6
3. Acidentes e vítimas segundo o dia da semana.....	7
4. Acidentes e vítimas segundo as condições de luminosidade.....	7
5. Acidentes e vítimas segundo a hora do dia.....	7
6. Acidentes e vítimas segundo os factores atmosféricos.....	8
7. Acidentes e vítimas segundo a natureza do acidente.....	8
8. Acidentes e vítimas segundo a localização.....	9
9. Acidentes e vítimas segundo o tipo de via.....	9
10. Acidentes e vítimas segundo o concelho.....	10
11. Listagem dos acidentes com mortos e/ou feridos graves.....	11
<b>UTENTES.....</b>	<b>13</b>
1. Vítimas segundo a categoria de utentes.....	13
2. Vítimas segundo a categoria de veículo.....	13
3. Vítimas segundo o grupo etário.....	13

# DEFINIÇÕES

## **Acidente**

Ocorrência na via pública ou que nela tenha origem envolvendo pelo menos um veículo, do conhecimento das entidades fiscalizadoras (GNR, GNR/BT e PSP) e da qual resultem vítimas e/ou danos materiais.

## **Acidentes com vítimas**

Acidente do qual resulte pelo menos uma vítima.

## **Acidente mortal**

Acidente do qual resulte pelo menos um morto.

## **Acidentes com feridos graves**

Acidente do qual resulte pelo menos um ferido grave, não tendo ocorrido qualquer morte.

## **Acidentes com feridos leves**

Acidente do qual resulte pelo menos um ferido leve e em que não se tenham registado mortos nem feridos graves.

## **Vítima**

Ser humano que em consequência de acidente sofra danos corporais.

## **Morto ou vítima mortal**

Vítima de acidente cujo óbito ocorra no local do evento ou no seu percurso até à unidade de saúde.

Para obter o número de mortos a 30 dias<sup>1</sup>, aplica-se a este valor um coeficiente de 1,14.

## **Ferido grave**

Vítima de acidente cujos danos corporais obriguem a um período de hospitalização superior a 24 horas.

## **Ferido leve**

Vítima de acidente que não seja considerada ferida grave.

## **Condutor**

Pessoa que detém o comando de um veículo ou animal na via pública.

## **Passageiro**

Pessoa afecta a um veículo na via pública e que não seja condutora.

## **Peão**

Pessoa que transita na via pública a pé e em locais sujeitos à legislação rodoviária. Consideram-se ainda peões todas as pessoas que conduzam à mão velocípedes ou ciclomotores de duas rodas sem carro atrelado ou carros de crianças ou de deficientes físicos.

## **Índice de gravidade**

Número de mortos por 100 acidentes com vítimas.

## **Indicador de gravidade**

$IG = 100 \times M + 10 \times FG + 3 \times FL$ , em que M é o número de mortos, FG o de feridos graves e FL o de feridos leves.

## **Ponto negro**

Lanço de estrada com o máximo de 200 metros de extensão, no qual se registou, pelo menos, 5 acidentes com vítimas, no ano em análise, e cuja soma de indicadores de gravidade é superior a 20.

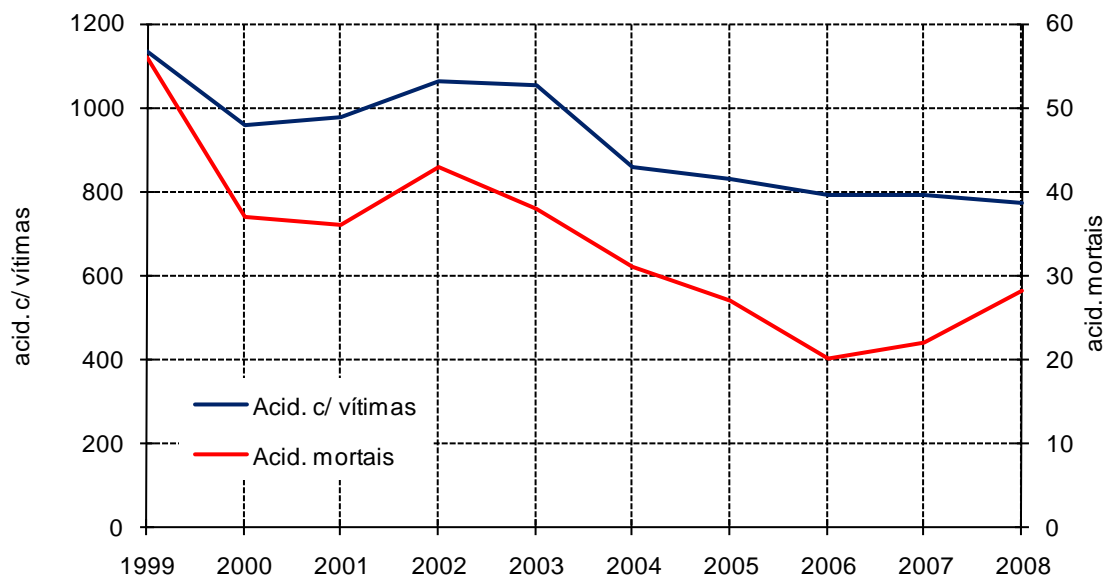
<sup>1</sup> Definição internacional (Convenção de Viena)

# EVOLUÇÃO 1999-2008

## 1. Acidentes com vítimas

	Acidentes com vítimas	Acidentes mortais	Acidentes c/ mortos e/ou f. graves	Índice de gravidade
1999	1134	56	131	5,7
2000	959	37	107	4,2
2001	979	36	88	3,9
2002	1064	43	106	4,6
2003	1053	38	100	4,3
2004	860	31	68	3,7
2005	832	27	68	3,5
2006	794	20	67	2,5
2007	791	22	69	3,0
<b>2008</b>	<b>773</b>	<b>28</b>	<b>62</b>	<b>3,6</b>

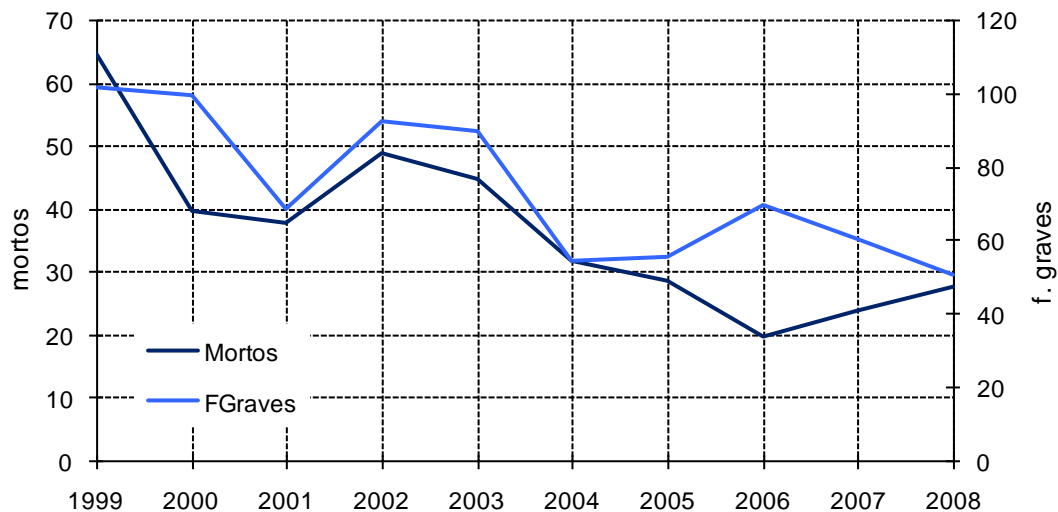
Evolução dos acidentes com vítimas e acidentes mortais



## 2. Vítimas

	Vítimas mortais	Feridos graves	Feridos leves	Total vítimas
1999	65	102	1472	1639
2000	40	100	1243	1383
2001	38	69	1291	1398
2002	49	93	1383	1525
2003	45	90	1360	1495
2004	32	55	1131	1218
2005	29	56	1153	1238
2006	20	70	994	1084
2007	24	61	1009	1094
<b>2008</b>	<b>28</b>	<b>51</b>	<b>946</b>	<b>1025</b>

Evolução das vítimas mortais e feridos graves



# ACIDENTES E VÍTIMAS

## 1. Acidentes e vítimas: 2007/2008

	Acidentes c/ vítimas		Vítimas mortais		Feridos graves		Feridos leves		Total de vítimas		Índice de gravidade
		%*		%*		%*		%*		%*	
2007	791		24		61		1009		1094		3,0
2008	773	-2,3	28	16,7	51	-16,4	946	-6,2	1025	-6,3	3,6

\* Variação relativa ao ano anterior

## 2. Acidentes e vítimas por mês

	Acidentes c/ vítimas		Vítimas mortais		Feridos graves		Feridos leves		Total de vítimas		Índice de gravidade
		%		%		%		%		%	
Jan	50	6,5	3	10,7	3	5,9	60	6,3	66	6,4	6,0
Fev	48	6,2	0	0,0	0	0,0	66	7,0	66	6,4	0,0
Mar	58	7,5	2	7,1	2	3,9	69	7,3	73	7,1	3,4
Abr	58	7,5	4	14,3	5	9,8	66	7,0	75	7,3	6,9
Mai	57	7,4	3	10,7	4	7,8	64	6,8	71	6,9	5,3
Jun	57	7,4	3	10,7	4	7,8	67	7,1	74	7,2	5,3
Jul	88	11,4	2	7,1	5	9,8	117	12,4	124	12,1	2,3
Ago	74	9,6	2	7,1	4	7,8	87	9,2	93	9,1	2,7
Set	63	8,2	1	3,6	1	2,0	78	8,2	80	7,8	1,6
Out	75	9,7	2	7,1	5	9,8	89	9,4	96	9,4	2,7
Nov	64	8,3	2	7,1	7	13,7	77	8,1	86	8,4	3,1
Dez	81	10,5	4	14,3	11	21,6	106	11,2	121	11,8	4,9
<b>Total</b>	<b>773</b>	<b>100,0</b>	<b>28</b>	<b>100,0</b>	<b>51</b>	<b>100,0</b>	<b>946</b>	<b>100,0</b>	<b>1025</b>	<b>100,0</b>	<b>3,6</b>

### 3. Acidentes e vítimas segundo o dia da semana

	Acidentes c/ vítimas		Vítimas mortais		Feridos graves		Feridos leves		Total de vítimas		Índice de gravidade
		%		%		%		%		%	
2ªFeira	112	14,5	1	3,6	7	13,7	140	14,8	148	14,4	0,9
3ªFeira	107	13,8	7	25,0	8	15,7	128	13,5	143	14,0	6,5
4ªFeira	120	15,5	5	17,9	5	9,8	143	15,1	153	14,9	4,2
5ªFeira	107	13,8	6	21,4	15	29,4	129	13,6	150	14,6	5,6
6ªFeira	135	17,5	3	10,7	3	5,9	166	17,5	172	16,8	2,2
Sábado	101	13,1	4	14,3	5	9,8	120	12,7	129	12,6	4,0
Domingo	91	11,8	2	7,1	8	15,7	120	12,7	130	12,7	2,2
<b>Total</b>	<b>773</b>	<b>100,0</b>	<b>28</b>	<b>100,0</b>	<b>51</b>	<b>100,0</b>	<b>946</b>	<b>100,0</b>	<b>1025</b>	<b>100,0</b>	<b>3,6</b>

### 4. Acidentes e vítimas segundo as condições de luminosidade

	Acidentes c/ vítimas		Vítimas mortais		Feridos graves		Feridos leves		Total de vítimas		Índice de gravidade
		%		%		%		%		%	
Dia	541	70,0	11	39,3	24	47,1	662	70,0	697	68,0	2,0
Noite	198	25,6	15	53,6	25	49,0	245	25,9	285	27,8	7,6
Aurora ou crep.	33	4,3	2	7,1	2	3,9	38	4,0	42	4,1	6,1
<b>Total<sup>(1)</sup></b>	<b>773</b>	<b>100,0</b>	<b>28</b>	<b>100,0</b>	<b>51</b>	<b>100,0</b>	<b>946</b>	<b>100,0</b>	<b>1025</b>	<b>100,0</b>	<b>3,6</b>

<sup>(1)</sup> Inclui não definidos

### 5. Acidentes e vítimas segundo a hora do dia

	Acidentes c/ vítimas		Vítimas mortais		Feridos graves		Feridos leves		Total de vítimas		Índice de gravidade
		%		%		%		%		%	
00-03	22	2,8	1	3,6	4	7,8	28	3,0	33	3,2	4,5
03-06	20	2,6	3	10,7	3	5,9	27	2,9	33	3,2	15,0
06-09	77	10,0	3	10,7	5	9,8	88	9,3	96	9,4	3,9
09-12	122	15,8	0	0,0	6	11,8	145	15,3	151	14,7	0,0
12-15	140	18,1	3	10,7	7	13,7	175	18,5	185	18,0	2,1
15-18	153	19,8	2	7,1	4	7,8	192	20,3	198	19,3	1,3
18-21	161	20,8	13	46,4	13	25,5	194	20,5	220	21,5	8,1
21-24	78	10,1	3	10,7	9	17,6	97	10,3	109	10,6	3,8
<b>Total</b>	<b>773</b>	<b>100,0</b>	<b>28</b>	<b>100,0</b>	<b>51</b>	<b>100,0</b>	<b>946</b>	<b>100,0</b>	<b>1025</b>	<b>100,0</b>	<b>3,6</b>

## 6. Acidentes e vítimas segundo os factores atmosféricos

	Acidentes c/ vítimas		Vítimas mortais		Feridos graves		Feridos leves		Total de vítimas		Índice de gravidade
		%		%		%		%		%	
Bom tempo	581	75,2	16	57,1	36	70,6	703	74,3	755	73,7	2,8
Chuva	178	23,0	11	39,3	15	29,4	223	23,6	249	24,3	6,2
Outros <sup>(1)</sup>	9	1,2	1	3,6	0	0,0	13	1,4	14	1,4	11,1
<b>Total</b>	<b>773</b>	<b>100,0</b>	<b>28</b>	<b>100,0</b>	<b>51</b>	<b>100,0</b>	<b>946</b>	<b>100,0</b>	<b>1025</b>	<b>100,0</b>	<b>3,6</b>

<sup>(1)</sup> Inclui granizo, neve, nevoeiro, nuvem de fumo e vento forte e não definidos

## 7. Acidentes e vítimas segundo a natureza do acidente

	Acidentes c/ vítimas		Vítimas mortais		Feridos graves		Feridos leves		Total de vítimas		Índ. grav.
		%		%		%		%		%	
<b>Atropelamento</b>	<b>111</b>	<b>14,4</b>	<b>6</b>	<b>21,4</b>	<b>5</b>	<b>9,8</b>	<b>114</b>	<b>12,1</b>	<b>125</b>	<b>12,2</b>	<b>5,4</b>
Atrop. com fuga	3	0,4	0	0,0	0	0,0	3	0,3	3	0,3	0,0
Atrop de animais	2	0,3	0	0,0	0	0,0	2	0,2	2	0,2	0,0
Atrop. de peões	106	13,7	6	21,4	5	9,8	109	11,5	120	11,7	5,7
<b>Colisão</b>	<b>409</b>	<b>52,9</b>	<b>11</b>	<b>39,3</b>	<b>29</b>	<b>56,9</b>	<b>527</b>	<b>55,7</b>	<b>567</b>	<b>55,3</b>	<b>2,7</b>
Choque em cadeia	13	1,7	0	0,0	0	0,0	19	2,0	19	1,9	0,0
Colisão com fuga	4	0,5	0	0,0	0	0,0	4	0,4	4	0,4	0,0
Outras situações	12	1,6	0	0,0	0	0,0	14	1,5	14	1,4	0,0
C/ veic./obst. faixa rodag.	28	3,6	0	0,0	0	0,0	41	4,3	41	4,0	0,0
Colisão frontal	90	11,6	4	14,3	15	29,4	128	13,5	147	14,3	4,4
Colisão lateral	173	22,4	4	14,3	11	21,6	216	22,8	231	22,5	2,3
Colisão traseira	89	11,5	3	10,7	3	5,9	105	11,1	111	10,8	3,4
<b>Despiste</b>	<b>253</b>	<b>32,7</b>	<b>11</b>	<b>39,3</b>	<b>17</b>	<b>33,3</b>	<b>305</b>	<b>32,2</b>	<b>333</b>	<b>32,5</b>	<b>4,3</b>
Com capotamento	57	7,4	5	17,9	5	9,8	69	7,3	79	7,7	8,8
C/ colisão c/ veíc. imobil./obst.	30	3,9	0	0,0	5	9,8	36	3,8	41	4,0	0,0
Com dispositivo retenção	15	1,9	0	0,0	1	2,0	19	2,0	20	2,0	0,0
Despiste com fuga	1	0,1	0	0,0	2	3,9	1	0,1	3	0,3	0,0
C/ transp. disp. Ret. lateral	11	1,4	0	0,0	1	2,0	11	1,2	12	1,2	0,0
Sem dispositivo retenção	12	1,6	0	0,0	1	2,0	11	1,2	12	1,2	0,0
Despiste simples	127	16,4	6	21,4	2	3,9	158	16,7	166	16,2	4,7
<b>Total</b>	<b>773</b>	<b>100,0</b>	<b>28</b>	<b>100,0</b>	<b>51</b>	<b>100,0</b>	<b>946</b>	<b>100,0</b>	<b>1025</b>	<b>100,0</b>	<b>3,6</b>



## 8. Acidentes e vítimas segundo a localização

	Acidentes c/ vítimas		Vítimas mortais		Feridos graves		Feridos leves		Total de vítimas		Índice de gravidade
		%		%		%		%		%	
Dentro localidades	558	72,2	21	75,0	27	52,9	661	69,9	709	69,2	3,8
Fora localidades	215	27,8	7	25,0	24	47,1	285	30,1	316	30,8	3,3
<b>Total</b>	<b>773</b>	<b>100,0</b>	<b>28</b>	<b>100,0</b>	<b>51</b>	<b>100,0</b>	<b>946</b>	<b>100,0</b>	<b>1025</b>	<b>100,0</b>	<b>3,6</b>

## 9. Acidentes e vítimas segundo o tipo de via

	Acidentes c/ vítimas		Vítimas mortais		Feridos graves		Feridos leves		Total de vítimas		Índice de gravidade
		%		%		%		%		%	
Auto-estrada	54	7,0	1	3,6	4	7,8	77	8,1	82	8,0	1,9
Arruamento	215	27,8	5	17,9	5	9,8	248	26,2	258	25,2	2,3
Estrada Municipal	87	11,3	3	10,7	6	11,8	104	11,0	113	11,0	3,4
Estrada Nacional	391	50,6	18	64,3	34	66,7	484	51,2	536	52,3	4,6
It. Principal	3	0,4	0	0,0	1	2,0	2	0,2	3	0,3	0,0
Outras <sup>(1)</sup>	23	3,0	1	3,6	1	2,0	31	3,3	33	3,2	4,3
<b>Total</b>	<b>773</b>	<b>100,0</b>	<b>28</b>	<b>100,0</b>	<b>51</b>	<b>100,0</b>	<b>946</b>	<b>100,0</b>	<b>1025</b>	<b>100,0</b>	<b>3,6</b>

<sup>(1)</sup> Inclui estradas regionais, florestais, pontes e restantes vias

## 10. Acidentes e vítimas segundo o concelho

	Acidentes c/ vítimas		Vítimas mortais		Feridos graves		Feridos leves		Total de vítimas		Índice de grav.
		%		%		%		%		%	
Arcos de Valdevez	44	5,7	1	3,6	7	13,7	49	5,2	57	5,6	2,3
Caminha	50	6,5	2	7,1	1	2,0	64	6,8	67	6,5	4,0
Melgaço	25	3,2	2	7,1	1	2,0	30	3,2	33	3,2	8,0
Monção	55	7,1	0	0,0	6	11,8	68	7,2	74	7,2	0,0
Paredes de Coura	18	2,3	1	3,6	0	0,0	24	2,5	25	2,4	5,6
Ponte da Barca	29	3,8	1	3,6	6	11,8	37	3,9	44	4,3	3,4
Ponte de Lima	177	22,9	2	7,1	4	7,8	231	24,4	237	23,1	1,1
Valença	64	8,3	3	10,7	12	23,5	80	8,5	95	9,3	4,7
Viana do Castelo	264	34,2	13	46,4	13	25,5	311	32,9	337	32,9	4,9
V. Nova de Cerveira	47	6,1	3	10,7	1	2,0	52	5,5	56	5,5	6,4
<b>Total</b>	<b>773</b>	<b>100,0</b>	<b>28</b>	<b>100,0</b>	<b>51</b>	<b>100,0</b>	<b>946</b>	<b>100,0</b>	<b>1025</b>	<b>100,0</b>	<b>3,6</b>

## 11. Listagem dos acidentes com mortos e/ou feridos graves

Concelho	Datahora	M*	FG*	Via	km	Natureza
Arc. de Valdevez	2008-05-04 15:00	1	0	EN202	35,250	Colisão frontal
Arc. de Valdevez	2008-06-05 18:00	0	1	EM530		Despiste simples
Arc. de Valdevez	2008-07-31 05:30	0	1	EN202	40,700	Despiste c/ capotamento
Arc. de Valdevez	2008-05-17 23:45	0	2	EN101	50,300	Desp.c/col.c/veíc.imobil./obst.
Arc. de Valdevez	2008-12-21 17:30	0	1	EN202	38,720	Desp.c/col.c/veíc.imobil./obst.
Arc. de Valdevez	2008-10-21 14:00	0	1	EN202	49,780	Desp.c/col.c/veíc.imobil./obst.
Arc. de Valdevez	2008-08-19 21:30	0	1	Estrada Municipal		Desp.c/col.c/veíc.imobil./obst.
Caminha	2008-12-11 13:15	1	1	EN13	91,250	Col. lat. c/outro veíc. mov.
Caminha	2008-03-20 20:15	1	0	EN13	80,500	Col. tra. c/outro veíc. mov.
Melgaço	2008-04-23 18:30	1	0	EM1153		Despiste simples
Melgaço	2008-10-13 08:30	0	1	Outra Via		Despiste c/ capotamento
Melgaço	2008-09-17 18:00	1	0	EN1149-1		Despiste simples
Melgaço	2008-11-18 10:30	0	1	EN202	1,220	Col. lat. c/outro veíc. mov.
Melgaço	2008-01-14 19:20	0	1	EN202	0,600	Col. lat. c/outro veíc. mov.
Melgaço	2008-10-19 19:10	0	1	EN101	15,300	Col. lat. c/outro veíc. mov.
Melgaço	2008-03-31 11:00	0	1	Estrada Municipal		Despiste s/disp. retenção
Melgaço	2008-12-30 17:50	0	1	EN101	11,065	Desp.c/transp. disp. ret. lateral
Melgaço	2008-08-28 18:30	0	1	EN202	8,900	Colisão frontal
Paredes de Coura	2008-08-29 20:30	1	0	EN303	9,000	Despiste c/ capotamento
Ponte da Barca	2008-11-23 15:00	0	1	EN101	56,600	Colisão frontal
Ponte da Barca	2008-04-12 14:35	0	2	EN304-1	5,200	Colisão frontal
Ponte da Barca	2008-06-28 07:50	1	0	EN203	48,700	Col. tra. c/outro veíc. mov.
Ponte da Barca	2008-05-29 10:00	0	1	AV SA CARNEIRO		Atropelamento de peões
Ponte da Barca	2008-03-07 18:30	0	1	EM533		Atropelamento de peões
Ponte da Barca	2008-07-02 11:10	0	1	EN101	60,980	Col. tra. c/outro veíc. mov.
Ponte de Lima	2008-12-22 14:15	0	1	A27	15,100	Col. tra. c/outro veíc. mov.
Ponte de Lima	2008-04-20 10:50	0	1	A3	78,750	Despiste c/disp. retenção
Ponte de Lima	2008-01-18 07:30	0	1	EN201	38,300	Despiste simples
Ponte de Lima	2008-04-22 21:10	1	0	Estrada Municipal		Despiste simples
Ponte de Lima	2008-05-05 02:15	0	1	EN203	21,300	Despiste c/ capotamento
Ponte de Lima	2008-05-15 20:55	1	0	EN203	16,950	Atropelamento de peões
Valença	2008-10-01 16:20	0	1	EN13	111,945	Col. tra. c/outro veíc. mov.
Valença	2008-12-25 20:20	1	5	EN101	9,400	Colisão frontal
Valença	2008-10-15 03:50	1	0	AV ESPANHA		Despiste simples
Valença	2008-04-02 18:00	0	1	IP1	116,800	Atropelamento de peões
Valença	2008-11-11 00:30	1	3	EN13	114,500	Col. lat. c/outro veíc. mov.
Valença	2008-07-20 08:15	0	2			Despiste com fuga
Viana do Castelo	2008-12-17 20:00	1	0	EN13-3	0,500	Despiste simples
Viana do Castelo	2008-06-03 19:15	1	0	LUGAR RIBEIRO 75		Despiste c/ capotamento
Viana do Castelo	2008-04-17 13:00	1	0	LUG GANDARA		Despiste c/ capotamento
Viana do Castelo	2008-06-29 04:10	1	2	A28	73,900	Despiste c/ capotamento
Viana do Castelo	2008-07-19 04:00	1	0	EN13	60,200	Despiste c/ capotamento
Viana do Castelo	2008-01-31 09:00	0	1	ESTR VELHA CHAFE		Colisão frontal
Viana do Castelo	2008-06-02 21:15	0	1	R S MIGUEL 30		Colisão frontal
Viana do Castelo	2008-11-27 21:47	0	1	AV 25 ABRIL		Colisão frontal
Viana do Castelo	2008-12-02 19:20	1	1	EN13	74,500	Colisão frontal
Viana do Castelo	2008-10-14 08:40	1	0	EN305	34,100	Col. tra. c/outro veíc. mov.
Viana do Castelo	2008-11-13 21:22	0	1	R CARREGAIS C/ R CANTO PAREDES		Col. lat. c/outro veíc. mov.

\* M=mortos; FG=feridos graves

Concelho	Datahora	M*	FG*	Via	km	Natureza
Viana do Castelo	2008-05-20 18:25	1	0	AV DO MEIO		Col. lat. c/outro veíc. mov.
Viana do Castelo	2008-12-10 13:10	0	1	EN202	5,800	Col. lat. c/outro veíc. mov.
Viana do Castelo	2008-08-14 21:20	1	1	EN13	56,029	Col. lat. c/outro veíc. mov.
Viana do Castelo	2008-09-06 18:30	0	1	EN202	14,000	Col. lat. c/outro veíc. mov.
Viana do Castelo	2008-07-04 12:15	1	0	Outra Via AV CAMPO CASTELO 33		Atropelamento de peões
Viana do Castelo	2008-01-08 18:15	1	0			Atropelamento de peões
Viana do Castelo	2008-08-07 12:12	0	1	EN308	8,200	Atropelamento de peões
Viana do Castelo	2008-07-21 07:20	0	1	EN13-3	2,100	Atropelamento de peões
Viana do Castelo	2008-01-07 07:40	1	0	EN203	2,600	Atropelamento de peões
Viana do Castelo	2008-03-21 19:20	1	0	EN203	5,000	Atropelamento de peões
Viana do Castelo	2008-10-31 22:00	0	1	EN203	11,650	Colisão frontal
V. N. de Cerveira	2008-01-05 18:55	1	0	EN13	106,500	Atropelamento de peões
V. N. de Cerveira	2008-04-09 23:30	1	1	EN13	109,000	Colisão frontal
V. N. de Cerveira	2008-11-15 15:15	1	0	EN13	102,630	Despiste simples
		<b>28</b>	<b>51</b>			

\* M=mortos; FG=feridos graves

# UTENTES

## 1. Vítimas segundo a categoria de utentes

	Vítimas mortais		Feridos graves		Feridos leves		Total de vítimas	
		%		%		%		%
Condutores	16	57,1	31	60,8	575	60,8	622	60,7
Passageiros	5	17,9	14	27,5	258	27,3	277	27,0
Peões	7	25,0	6	11,8	113	11,9	126	12,3
<b>Total</b>	<b>28</b>	<b>100,0</b>	<b>51</b>	<b>100,0</b>	<b>946</b>	<b>100,0</b>	<b>1025</b>	<b>100,0</b>

## 2. Vítimas segundo a categoria de veículo

	Vítimas mortais		Feridos graves		Feridos leves		Total de vítimas	
		%		%		%		%
Peões	7	25,0	6	11,8	113	11,9	126	12,3
Veíc.ligeiros*	9	32,1	29	56,9	640	67,7	678	66,1
Veíc. Pesados*	0	0,0	2	3,9	13	1,4	15	1,5
Velocípedes*	2	7,1	1	2,0	26	2,7	29	2,8
Ciclomotores*	2	7,1	4	7,8	77	8,1	83	8,1
Motociclos*	7	25,0	7	13,7	74	7,8	88	8,6
Outros	1	3,6	2	3,9	3	0,3	6	0,6
<b>Total</b>	<b>28</b>	<b>100,0</b>	<b>51</b>	<b>100,0</b>	<b>946</b>	<b>100,0</b>	<b>1025</b>	<b>100,0</b>

\* Condutores e passageiros

## 3. Vítimas segundo o grupo etário

	Vítimas mortais		Feridos graves		Feridos leves		Total de vítimas	
		%		%		%		%
<=14	0	0,0	2	3,9	54	5,7	56	5,5
15-19	2	7,1	4	7,8	95	10,0	101	9,9
20-24	2	7,1	8	15,7	111	11,7	121	11,8
25-29	1	3,6	9	17,6	110	11,6	120	11,7
30-34	2	7,1	4	7,8	92	9,7	98	9,6
35-39	2	7,1	5	9,8	93	9,8	100	9,8
40-44	4	14,3	1	2,0	61	6,4	66	6,4
45-49	3	10,7	4	7,8	55	5,8	62	6,0
50-54	1	3,6	7	13,7	56	5,9	64	6,2
55-59	2	7,1	1	2,0	51	5,4	54	5,3
60-64	1	3,6	3	5,9	45	4,8	49	4,8
65-69	2	7,1	2	3,9	39	4,1	43	4,2
70-74	2	7,1	0	0,0	36	3,8	38	3,7
>=75	4	14,3	1	2,0	48	5,1	53	5,2
Não def.	0	0,0	0	0,0	0	0,0	0	0,0
<b>Total</b>	<b>28</b>	<b>100,0</b>	<b>51</b>	<b>100,0</b>	<b>946</b>	<b>100,0</b>	<b>1025</b>	<b>100,0</b>

