



AUTORIDADE NACIONAL
SEGURANÇA RODOVIÁRIA

Distrito de VISEU

SINISTRALIDADE
ANO de 2008

Observatório de Segurança Rodoviária

ÍNDICE

DEFINIÇÕES.....	3
EVOLUÇÃO 1999-2008.....	4
1. Acidentes com vítimas.....	4
2. Vítimas.....	5
ACIDENTES E VÍTIMAS.....	6
1. Acidentes e vítimas: 2007/2008.....	6
2. Acidentes e vítimas por mês.....	6
3. Acidentes e vítimas segundo o dia da semana.....	7
4. Acidentes e vítimas segundo as condições de luminosidade.....	7
5. Acidentes e vítimas segundo a hora do dia.....	7
6. Acidentes e vítimas segundo os factores atmosféricos.....	8
7. Acidentes e vítimas segundo a natureza do acidente.....	8
8. Acidentes e vítimas segundo a localização.....	9
9. Acidentes e vítimas segundo o tipo de via.....	9
10. Acidentes e vítimas segundo o concelho.....	10
11. Listagem dos acidentes com mortos e/ou feridos graves.....	11
UTENTES.....	14
1. Vítimas segundo a categoria de utentes.....	14
2. Vítimas segundo a categoria de veículo.....	14
3. Vítimas segundo o grupo etário.....	14

DEFINIÇÕES

Acidente

Ocorrência na via pública ou que nela tenha origem envolvendo pelo menos um veículo, do conhecimento das entidades fiscalizadoras (GNR, GNR/BT e PSP) e da qual resultem vítimas e/ou danos materiais.

Acidentes com vítimas

Acidente do qual resulte pelo menos uma vítima.

Acidente mortal

Acidente do qual resulte pelo menos um morto.

Acidentes com feridos graves

Acidente do qual resulte pelo menos um ferido grave, não tendo ocorrido qualquer morte.

Acidentes com feridos leves

Acidente do qual resulte pelo menos um ferido leve e em que não se tenham registado mortos nem feridos graves.

Vítima

Ser humano que em consequência de acidente sofra danos corporais.

Morto ou vítima mortal

Vítima de acidente cujo óbito ocorra no local do evento ou no seu percurso até à unidade de saúde.

Para obter o número de mortos a 30 dias¹, aplica-se a este valor um coeficiente de 1,14.

Ferido grave

Vítima de acidente cujos danos corporais obriguem a um período de hospitalização superior a 24 horas.

Ferido leve

Vítima de acidente que não seja considerada ferida grave.

Condutor

Pessoa que detém o comando de um veículo ou animal na via pública.

Passageiro

Pessoa afecta a um veículo na via pública e que não seja condutora.

Peão

Pessoa que transita na via pública a pé e em locais sujeitos à legislação rodoviária. Consideram-se ainda peões todas as pessoas que conduzam à mão velocípedes ou ciclomotores de duas rodas sem carro atrelado ou carros de crianças ou de deficientes físicos.

Índice de gravidade

Número de mortos por 100 acidentes com vítimas.

Indicador de gravidade

$IG = 100 \times M + 10 \times FG + 3 \times FL$, em que M é o número de mortos, FG o de feridos graves e FL o de feridos leves.

Ponto negro

Lanço de estrada com o máximo de 200 metros de extensão, no qual se registou, pelo menos, 5 acidentes com vítimas, no ano em análise, e cuja soma de indicadores de gravidade é superior a 20.

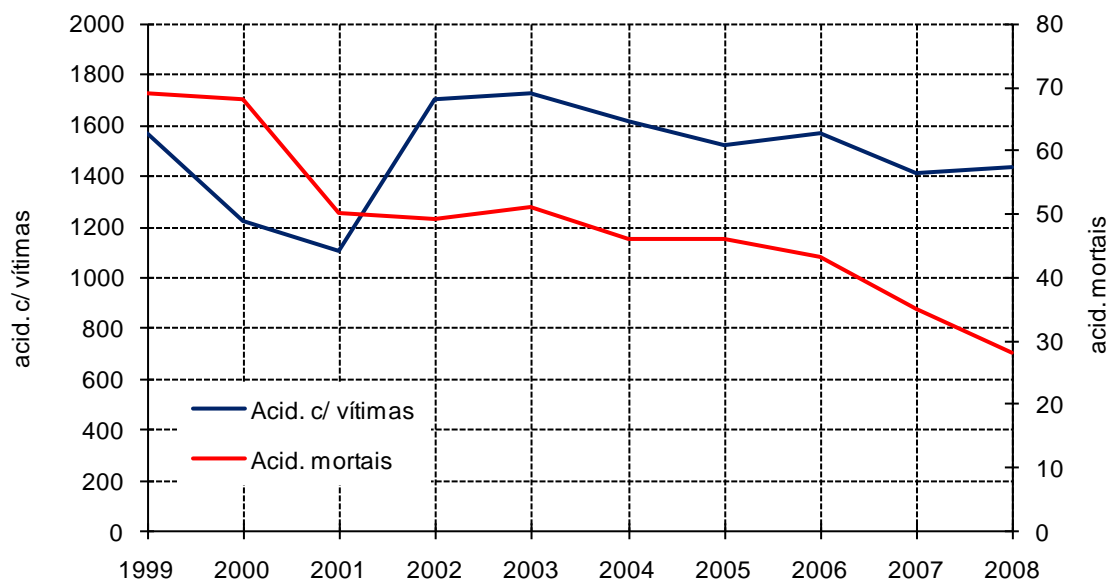
¹ Definição internacional (Convenção de Viena)

EVOLUÇÃO 1999-2008

1. Acidentes com vítimas

	Acidentes com vítimas	Acidentes mortais	Acidentes c/ mortos e/ou f. graves	Índice de gravidade
1999	1570	69	221	5,2
2000	1225	68	191	5,8
2001	1107	50	165	6,1
2002	1703	49	152	3,0
2003	1724	51	196	3,8
2004	1613	46	160	3,2
2005	1520	46	170	3,3
2006	1570	43	164	3,1
2007	1413	35	129	2,8
2008	1436	28	127	2,0

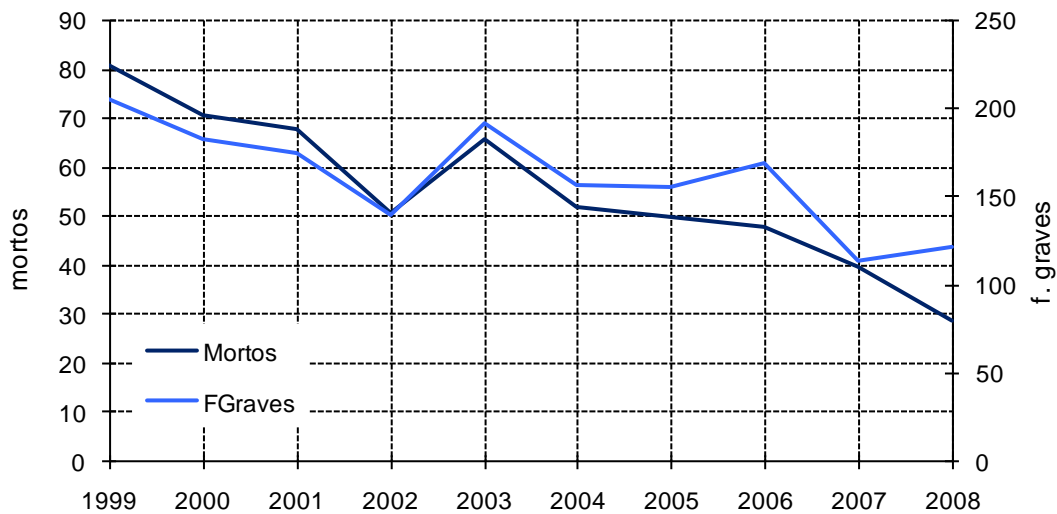
Evolução dos acidentes com vítimas e acidentes mortais



2. Vítimas

	Vítimas mortais	Feridos graves	Feridos leves	Total vítimas
1999	81	206	2159	2446
2000	71	183	1634	1888
2001	68	175	1445	1688
2002	51	140	2274	2465
2003	66	192	2186	2444
2004	52	157	2113	2322
2005	50	156	1903	2109
2006	48	170	1932	2150
2007	40	114	1763	1917
2008	29	122	1822	1973

Evolução das vítimas mortais e feridos graves



ACIDENTES E VÍTIMAS

1. Acidentes e vítimas: 2007/2008

	Acidentes c/ vítimas		Vítimas mortais		Feridos graves		Feridos leves		Total de vítimas		Índice de gravidade
		%*		%*		%*		%*		%*	
2007	1413		40		114		1763		1917		2,8
2008	1436	1,6	29	-27,5	122	7,0	1822	3,3	1973	2,9	2,0

* Variação relativa ao ano anterior

2. Acidentes e vítimas por mês

	Acidentes c/ vítimas		Vítimas mortais		Feridos graves		Feridos leves		Total de vítimas		Índice de gravidade
		%		%		%		%		%	
Jan	99	6,9	1	3,4	8	6,6	120	6,6	129	6,5	1,0
Fev	100	7,0	2	6,9	8	6,6	144	7,9	154	7,8	2,0
Mar	129	9,0	2	6,9	11	9,0	170	9,3	183	9,3	1,6
Abr	98	6,8	2	6,9	17	13,9	121	6,6	140	7,1	2,0
Mai	115	8,0	3	10,3	6	4,9	137	7,5	146	7,4	2,6
Jun	115	8,0	2	6,9	10	8,2	133	7,3	145	7,3	1,7
Jul	102	7,1	3	10,3	7	5,7	132	7,2	142	7,2	2,9
Ago	142	9,9	2	6,9	9	7,4	197	10,8	208	10,5	1,4
Set	138	9,6	4	13,8	18	14,8	173	9,5	195	9,9	2,9
Out	132	9,2	3	10,3	5	4,1	149	8,2	157	8,0	2,3
Nov	147	10,2	2	6,9	17	13,9	188	10,3	207	10,5	1,4
Dez	119	8,3	3	10,3	6	4,9	158	8,7	167	8,5	2,5
Total	1436	100,0	29	100,0	122	100,0	1822	100,0	1973	100,0	2,0

3. Acidentes e vítimas segundo o dia da semana

	Acidentes c/ vítimas		Vítimas mortais		Feridos graves		Feridos leves		Total de vítimas		Índice de gravidade
		%		%		%		%		%	
2ªFeira	242	16,9	7	24,1	19	15,6	307	16,8	333	16,9	2,9
3ªFeira	196	13,6	3	10,3	12	9,8	231	12,7	246	12,5	1,5
4ªFeira	176	12,3	1	3,4	15	12,3	217	11,9	233	11,8	0,6
5ªFeira	191	13,3	4	13,8	12	9,8	228	12,5	244	12,4	2,1
6ªFeira	227	15,8	6	20,7	12	9,8	280	15,4	298	15,1	2,6
Sábado	195	13,6	3	10,3	26	21,3	258	14,2	287	14,5	1,5
Domingo	209	14,6	5	17,2	26	21,3	301	16,5	332	16,8	2,4
Total	1436	100,0	29	100,0	122	100,0	1822	100,0	1973	100,0	2,0

4. Acidentes e vítimas segundo as condições de luminosidade

	Acidentes c/ vítimas		Vítimas mortais		Feridos graves		Feridos leves		Total de vítimas		Índice de gravidade
		%		%		%		%		%	
Dia	1072	74,7	20	69,0	87	71,3	1343	73,7	1450	73,5	1,9
Noite	335	23,3	8	27,6	34	27,9	439	24,1	481	24,4	2,4
Aurora ou crep.	29	2,0	1	3,4	1	0,8	40	2,2	42	2,1	3,4
Total⁽¹⁾	1436	100,0	29	100,0	122	100,0	1822	100,0	1973	100,0	2,0

⁽¹⁾ Inclui não definidos

5. Acidentes e vítimas segundo a hora do dia

	Acidentes c/ vítimas		Vítimas mortais		Feridos graves		Feridos leves		Total de vítimas		Índice de gravidade
		%		%		%		%		%	
00-03	54	3,8	3	10,3	6	4,9	77	4,2	86	4,4	5,6
03-06	41	2,9	1	3,4	5	4,1	57	3,1	63	3,2	2,4
06-09	144	10,0	3	10,3	5	4,1	168	9,2	176	8,9	2,1
09-12	229	15,9	3	10,3	10	8,2	287	15,8	300	15,2	1,3
12-15	267	18,6	9	31,0	22	18,0	344	18,9	375	19,0	3,4
15-18	303	21,1	3	10,3	29	23,8	391	21,5	423	21,4	1,0
18-21	288	20,1	3	10,3	30	24,6	354	19,4	387	19,6	1,0
21-24	110	7,7	4	13,8	15	12,3	144	7,9	163	8,3	3,6
Total	1436	100,0	29	100,0	122	100,0	1822	100,0	1973	100,0	2,0

6. Acidentes e vítimas segundo os factores atmosféricos

	Acidentes c/ vítimas		Vítimas mortais		Feridos graves		Feridos leves		Total de vítimas		Índice de gravidade
		%		%		%		%		%	
Bom tempo	1068	74,4	17	58,6	103	84,4	1295	71,1	1415	71,7	1,6
Chuva	342	23,8	12	41,4	19	15,6	490	26,9	521	26,4	3,5
Outros ⁽¹⁾	23	1,6	0	0,0	0	0,0	32	1,8	32	1,6	0,0
Total	1436	100,0	29	100,0	122	100,0	1822	100,0	1973	100,0	2,0

⁽¹⁾ Inclui granizo, neve, nevoeiro, nuvem de fumo e vento forte e não definidos

7. Acidentes e vítimas segundo a natureza do acidente

	Acidentes c/ vítimas		Vítimas mortais		Feridos graves		Feridos leves		Total de vítimas		Índ. grav.
		%		%		%		%		%	
Atropelamento	148	10,3	1	3,4	15	12,3	134	7,4	150	7,6	0,7
Atrop. com fuga	9	0,6	0	0,0	2	1,6	8	0,4	10	0,5	0,0
Atrop. de animais	4	0,3	0	0,0	0	0,0	4	0,2	4	0,2	0,0
Atrop. de peões	135	9,4	1	3,4	13	10,7	122	6,7	136	6,9	0,7
Colisão	640	44,6	12	41,4	56	45,9	886	48,6	954	48,4	1,9
Choque em cadeia	12	0,8	0	0,0	0	0,0	18	1,0	18	0,9	0,0
Colisão com fuga	4	0,3	0	0,0	0	0,0	4	0,2	4	0,2	0,0
Outras situações	18	1,3	0	0,0	0	0,0	24	1,3	24	1,2	0,0
C/ veic./obst. faixa rodag.	33	2,3	0	0,0	2	1,6	32	1,8	34	1,7	0,0
Colisão frontal	135	9,4	7	24,1	26	21,3	227	12,5	260	13,2	5,2
Colisão lateral	284	19,8	5	17,2	23	18,9	391	21,5	419	21,2	1,8
Colisão traseira	154	10,7	0	0,0	5	4,1	190	10,4	195	9,9	0,0
Despiste	648	45,1	16	55,2	51	41,8	802	44,0	869	44,0	2,5
Com capotamento	182	12,7	7	24,1	16	13,1	254	13,9	277	14,0	3,8
C/ colisão veic. imobil/obst	82	5,7	1	3,4	7	5,7	98	5,4	106	5,4	1,2
Com dispositivo retenção	17	1,2	1	3,4	0	0,0	19	1,0	20	1,0	5,9
Com fuga	1	0,1	0	0,0	0	0,0	1	0,1	1	0,1	0,0
C/ transp. disp. ret. lateral	19	1,3	1	3,4	0	0,0	31	1,7	32	1,6	5,3
Sem dispositivo retenção	30	2,1	0	0,0	0	0,0	32	1,8	32	1,6	0,0
Despiste simples	317	22,1	6	20,7	28	23,0	367	20,1	401	20,3	1,9
Total	1436	100,0	29	100,0	122	100,0	1822	100,0	1973	100,0	2,0

8. Acidentes e vítimas segundo a localização

	Acidentes c/ vítimas		Vítimas mortais		Feridos graves		Feridos leves		Total de vítimas		Índice de gravidade
		%		%		%		%		%	
Dentro localidades	798	55,6	7	24,1	63	51,6	921	50,5	991	50,2	0,9
Fora localidades	638	44,4	22	75,9	59	48,4	901	49,5	982	49,8	3,4
Total	1436	100,0	29	100,0	122	100,0	1822	100,0	1973	100,0	2,0

9. Acidentes e vítimas segundo o tipo de via

	Acidentes c/ vítimas		Vítimas mortais		Feridos graves		Feridos leves		Total de vítimas		Índice de gravidade
		%		%		%		%		%	
Auto-estrada	90	6,3	3	10,3	7	5,7	121	6,6	131	6,6	3,3
Arruamento	523	36,4	4	13,8	36	29,5	587	32,2	627	31,8	0,8
Estrada Municipal	236	16,4	5	17,2	25	20,5	313	17,2	343	17,4	2,1
Estrada Nacional	512	35,7	14	48,3	46	37,7	698	38,3	758	38,4	2,7
IC/IP	37	2,6	2	6,9	4	3,3	62	3,4	68	3,4	5,4
Outras ⁽¹⁾	38	2,6	1	3,4	4	3,3	41	2,3	46	2,3	2,6
Total	1436	100,0	29	100,0	122	100,0	1822	100,0	1973	100,0	2,0

⁽¹⁾ Inclui estradas regionais, florestais, pontes e restantes vias

10. Acidentes e vítimas segundo o concelho

	Acidentes c/ vítimas		Vítimas mortais		Feridos graves		Feridos leves		Total de vítimas		Índice de grav.
		%		%		%		%		%	
Armamar	8	0,6	1	3,4	1	0,8	9	0,5	11	0,6	12,5
Carregal do Sal	39	2,7	0	0,0	1	0,8	50	2,7	51	2,6	0,0
Castro Daire	44	3,1	2	6,9	4	3,3	57	3,1	63	3,2	4,5
Cinfães	44	3,1	1	3,4	4	3,3	53	2,9	58	2,9	2,3
Lamego	69	4,8	1	3,4	2	1,6	123	6,8	126	6,4	1,4
Mangualde	87	6,1	1	3,4	4	3,3	118	6,5	123	6,2	1,1
Moimenta da Beira	46	3,2	1	3,4	11	9,0	60	3,3	72	3,6	2,2
Mortágua	43	3,0	1	3,4	5	4,1	46	2,5	52	2,6	2,3
Nelas	63	4,4	2	6,9	1	0,8	89	4,9	92	4,7	3,2
Oliveira de Frades	39	2,7	2	6,9	4	3,3	45	2,5	51	2,6	5,1
Penalva do Castelo	15	1,0	0	0,0	1	0,8	18	1,0	19	1,0	0,0
Penedono	13	0,9	0	0,0	2	1,6	16	0,9	18	0,9	0,0
Resende	20	1,4	0	0,0	1	0,8	29	1,6	30	1,5	0,0
Santa Comba Dão	45	3,1	1	3,4	2	1,6	53	2,9	56	2,8	2,2
S. João Pesqueira	23	1,6	0	0,0	4	3,3	25	1,4	29	1,5	0,0
S. Pedro do Sul	78	5,4	0	0,0	8	6,6	91	5,0	99	5,0	0,0
Satão	46	3,2	3	10,3	0	0,0	55	3,0	58	2,9	6,5
Sernancelhe	27	1,9	1	3,4	7	5,7	47	2,6	55	2,8	3,7
Tabuaço	8	0,6	0	0,0	0	0,0	8	0,4	8	0,4	0,0
Tarouca	23	1,6	0	0,0	1	0,8	30	1,6	31	1,6	0,0
Tondela	127	8,8	3	10,3	14	11,5	150	8,2	167	8,5	2,4
Vila Nova de Paiva	23	1,6	1	3,4	0	0,0	28	1,5	29	1,5	4,3
Viseu	439	30,6	5	17,2	40	32,8	541	29,7	586	29,7	1,1
Vouzela	67	4,7	3	10,3	5	4,1	81	4,4	89	4,5	4,5
Total	1436	100,0	29	100,0	122	100,0	1822	100,0	1973	100,0	2,0

11. Listagem dos acidentes com mortos e/ou feridos graves

Concelho	Datahora	M*	FG*	Via	km	Natureza
Armamar	2008-02-04 06:30	1	0	EN222	138,100	Desp. c/transp. disp. ret. lateral
Armamar	2008-06-16 16:45	0	1	EM1099	0,001	Despiste com capotamento
Carregal do Sal	2008-11-12 16:00	0	1	EM1481		Despiste simples
Castro Daire	2008-03-21 02:50	0	1	A24	123,900	Colisão tras. c/outro veíc.mov.
Castro Daire	2008-09-06 10:30	1	0	EN2	125,557	Colisão lat. c/outro veíc.mov.
Castro Daire	2008-08-05 20:40	0	1	Estrada Municipal		Colisão frontal
Castro Daire	2008-06-27 07:20	1	0	A24	130,600	Despiste com capotamento
Castro Daire	2008-01-21 12:15	0	2	EN2	138,100	Despiste simples
Cinfães	2008-11-28 22:00	0	1	EN222	66,900	Despiste com capotamento
Cinfães	2008-04-27 18:10	0	1	EN222	78,650	Colisão frontal
Cinfães	2008-10-05 19:00	1	0	Estrada Municipal		Atropelamento de peões
Cinfães	2008-02-09 18:50	0	1	Estrada Municipal		Atropelamento com fuga
Cinfães	2008-04-27 21:00	0	1	Estrada Municipal		Colisão frontal
Lamego	2008-07-04 02:00	1	0	EN2	110,950	Despiste com capotamento
Lamego	2008-05-27 18:45	0	1	EN2	120,700	Atropelamento de peões
Lamego	2008-06-28 23:05	0	1	EN226	20,700	Atropelamento com fuga
Mangualde	2008-09-17 10:40	0	1	R CENTRO 18		Despiste com capotamento
Mangualde	2008-06-27 18:00	0	1	EM595	0,001	Despiste simples
Mangualde	2008-03-10 17:50	1	0	EN16	124,000	Despiste simples
Mangualde	2008-09-09 19:00	0	2	EN232	8,777	Colisão frontal
Moim. da Beira	2008-04-12 17:00	0	1	EM323	64,100	Despiste simples
Moim. da Beira	2008-04-12 21:45	0	4	EN226	41,000	Despiste simples
Moim. da Beira	2008-09-14 18:30	0	1	Estrada Municipal		Colisão frontal
Moim. da Beira	2008-11-25 14:30	0	1	EN226	47,700	Colisão lat. c/outro veíc.mov.
Moim. da Beira	2008-09-03 07:30	1	1	EN226	52,211	Colisão lat. c/outro veíc.mov.
Moim. da Beira	2008-11-11 16:50	0	2	EN226	49,500	Colisão lat. c/outro veíc.mov.
Moim. da Beira	2008-02-12 12:05	0	1	AV. ENG. AMARO COSTA 105		Atropelamento de peões
Mortágua	2008-03-16 19:30	0	1	EN234	52,000	Colisão c/veic./obst. f.rodagem
Mortágua	2008-01-14 09:30	0	1	EN228	78,500	Colisão lat. c/outro veíc.mov.
Mortágua	2008-01-21 14:20	0	1	EN234	53,800	Colisão tras. c/outro veíc.mov.
Mortágua	2008-09-30 03:45	0	1	AV BOMBEIROS VOLUNTARIOS		Despiste c/col. c/veíc. imob./ obst
Mortágua	2008-09-09 21:00	1	0	Outra Via		Despiste com capotamento
Mortágua	2008-10-31 15:00	0	1	EN228	69,500	Despiste com capotamento
Nelas	2008-05-26 12:50	2	0	EN231	18,000	Colisão frontal
Nelas	2008-04-20 14:20	0	1	EN231	18,000	Colisão frontal
Ol. de Frades	2008-12-28 12:00	1	2	A25	49,100	Colisão lat. c/outro veíc.mov.
Ol. de Frades	2008-05-19 15:18	0	1	A25	51,800	Despiste com capotamento
Ol. de Frades	2008-12-19 03:00	1	0	EN16	61,662	Despiste simples
Ol. de Frades	2008-05-17 14:30	0	1	R SRA DOLOROSA		Despiste simples
Pen. do Castelo	2008-02-06 20:40	0	1	EM570		Colisão frontal
Penedono	2008-07-28 16:35	0	1	EN229	15,500	Colisão lat. c/outro veíc.mov.
Penedono	2008-09-14 18:36	0	1	EN229	14,740	Atropelamento de peões
Resende	2008-08-11 14:20	0	1	Estrada Municipal		Despiste com capotamento
Sta. Comba Dão	2008-10-31 21:30	1	0	IP3	79,768	Colisão frontal
Sta. Comba Dão	2008-05-11 21:24	0	1	EN234		Despiste simples
Sta. Comba Dão	2008-10-04 19:00	0	1	R LADEIRADO SANTO		Despiste simples
S. J. Pesqueira	2008-03-19 15:25	0	1	R DAS DEVESAS		Colisão frontal
S. J. Pesqueira	2008-08-01 18:45	0	1	R PRINCIPAL		Colisão lat. c/outro veíc.mov.
S. J. Pesqueira	2008-05-21 23:15	0	1	EM505	7,800	Despiste simples
S. J. Pesqueira	2008-04-26 18:17	0	1	EM504	0,001	Despiste com capotamento

* M=mortos; FG=feridos graves

Concelho	Datahora	M*	FG*	Via	km	Natureza
S. Pedro do Sul	2008-04-06 20:25	0	1	Estrada Municipal	0,001	Despiste simples
S. Pedro do Sul	2008-08-01 16:30	0	1	R CAMINHO FERRO		Desp. c/col. c/veic. imob./obst
S. Pedro do Sul	2008-11-15 10:20	0	2	R SRA COLMEIAS		Colisão frontal
S. Pedro do Sul	2008-09-06 14:00	0	1	Variante		Colisão lat. c/outro veic.mov.
S. Pedro do Sul	2008-06-24 20:45	0	1	EM564	0,001	Colisão c/veic./obst. f.rodagem
S. Pedro do Sul	2008-09-21 09:40	0	1	R CORREIA OLIVEIRA		Atropelamento de peões
S. Pedro do Sul	2008-11-12 19:40	0	1	R BANDEIRA MELO		Despiste simples
Satão	2008-07-11 00:30	1	0	Estrada Municipal		Despiste simples
Satão	2008-09-21 23:05	1	0	EN229	57,200	Despiste com capotamento
Satão	2008-10-16 10:30	1	0	QT DOURIQUE		Despiste com capotamento
Sernancelhe	2008-07-26 16:35	0	1	EN226	67,950	Despiste com capotamento
Sernancelhe	2008-09-14 19:15	0	2	R MIRADOURO		Despiste simples
Sernancelhe	2008-08-10 00:10	1	1	EN226	67,413	Colisão frontal
Sernancelhe	2008-01-07 13:05	0	1	EN229	23,700	Colisão lat. c/outro veic.mov.
Sernancelhe	2008-02-07 12:00	0	2	EN229	32,200	Despiste com capotamento
Tarouca	2008-01-27 08:50	0	1	EM1173		Atropelamento de peões
Tondela	2008-01-30 17:50	0	1	AV GERONIMO LACERDA		Atropelamento de peões
Tondela	2008-10-12 10:24	0	1	EM337		Colisão lat. c/outro veic.mov.
Tondela	2008-03-16 17:25	0	1	AV DE ALMIROS		Colisão lat. c/outro veic.mov.
Tondela	2008-11-14 13:50	0	1	EM2		Colisão tras. c/outro veic.mov.
Tondela	2008-04-12 15:32	0	2	IP3	99,600	Colisão frontal
Tondela	2008-07-07 12:30	1	0	IP3	109,050	Colisão frontal
Tondela	2008-07-17 19:00	0	1	EM627		Desp. c/col. c/veic. imob/ obst.
Tondela	2008-04-12 15:30	0	1	Estrada Municipal	0,001	Despiste com capotamento
Tondela	2008-03-30 02:45	0	2	Outra Via		Despiste com capotamento
Tondela	2008-05-08 14:00	1	0	Estrada Municipal	0,001	Despiste simples
Tondela	2008-08-28 19:25	1	0	EM628	0,001	Despiste simples
Tondela	2008-06-23 08:50	0	1	EM627	0,001	Despiste simples
Tondela	2008-08-06 11:50	0	1	AV ALEM PONTE 35		Despiste simples
Tondela	2008-12-25 16:10	0	1	R GEN. HUMB. DELGADO 529		Despiste simples
Tondela	2008-06-18 15:00	0	1	R JOAO DEUS 254		Atropelamento de peões
V. Nova de Paiva	2008-02-09 11:00	1	0	Estrada Municipal		Despiste com capotamento
Viseu	2008-03-10 07:50	0	1	ROT DE RANHADOS CAMPO		Colisão lat. c/outro veic.mov.
Viseu	2008-07-21 17:30	0	1	R PINHEIRAS 29		Despiste simples
Viseu	2008-04-24 04:10	0	1	EN2	160,000	Despiste simples
Viseu	2008-11-16 16:15	0	2	Estrada Municipal		Despiste simples
Viseu	2008-03-30 23:55	1	0	LG MAJOR ANTONIO LEITE		Despiste com capotamento
Viseu	2008-06-28 20:45	0	1	R PRINCIPAL 43		Despiste com capotamento
Viseu	2008-03-22 14:00	0	1	EN231	7,700	Despiste com capotamento
Viseu	2008-09-29 18:00	0	1	AV REI D DUARTE		Atropelamento de peões
Viseu	2008-02-23 13:45	0	1	LG SERNADA		Atropelamento de peões
Viseu	2008-11-26 16:00	0	1	R PADRE VIRGILIO LOPES		Atropelamento de peões
Viseu	2008-10-26 18:00	0	1	AV ANTONIO CERQUEIRA		Atropelamento de peões
Viseu	2008-12-22 17:00	0	1	EST DE NELAS		Atropelamento de peões
Viseu	2008-09-27 23:10	0	1	CIRCULA		Atropelamento de peões
Viseu	2008-11-20 07:50	0	1	Estrada Municipal		Colisão lat. c/outro veic.mov.
Viseu	2008-02-24 03:30	0	2	EN229	76,700	Colisão lat. c/outro veic.mov.
Viseu	2008-04-07 14:20	1	1	EN337-1	2,400	Colisão lat. c/outro veic.mov.
Viseu	2008-07-01 22:30	0	1	EN229	82,200	Colisão lat. c/outro veic.mov.
Viseu	2008-11-24 13:55	1	0	EN229	78,420	Colisão lat. c/outro veic.mov.
Viseu	2008-03-10 18:45	0	1	ROT DE S PEDRO ESCULCA		Colisão lat. c/outro veic.mov.
Viseu	2008-09-08 13:30	0	1	ROT COVAL		Colisão lat. c/outro veic.mov.

* M=mortos; FG=feridos graves

Concelho	Datahora	M*	FG*	Via	km	Natureza
Viseu	2008-11-21 20:50	0	1	AV BELGICA		Colisão lat. c/outro veíc.mov.
Viseu	2008-10-01 16:55	0	1	AV REI D DUARTE		Despiste simples
Viseu	2008-08-06 13:15	0	1	ESTR NOGUEIRA		Colisão lat. c/outro veíc.mov.
Viseu	2008-06-21 17:50	0	1	EN337-1	2,900	Colisão tras. c/outro veíc.mov.
Viseu	2008-06-23 20:10	0	1	A25	84,000	Colisão tras. c/outro veíc.mov.
Viseu	2008-07-10 12:35	0	1	Estrada Municipal		Colisão frontal
Viseu	2008-09-20 19:59	0	1	Estrada Municipal		Colisão frontal
Viseu	2008-03-23 15:50	0	1	EN229	76,600	Colisão frontal
Viseu	2008-04-17 13:30	1	0	EN229	78,600	Colisão frontal
Viseu	2008-04-18 18:30	0	2	EN2	167,100	Colisão frontal
Viseu	2008-09-04 10:45	0	2	EN16	80,400	Colisão frontal
Viseu	2008-11-20 22:50	0	2	IP5	83,500	Colisão frontal
Viseu	2008-12-24 10:15	0	1	EST DE MALI		Colisão frontal
Viseu	2008-11-01 15:45	1	1	LUGAR PEDRA AGUIA		Colisão frontal
Viseu	2008-12-08 03:30	0	1	EN337	6,000	Desp. c/col. c/veíc. imobil/ obst
Viseu	2008-08-15 02:45	0	1	EN337-1	2,000	Desp. c/col. c/veíc. imobil/ obst
Viseu	2008-03-21 18:30	0	1	R DA CAPELA		Desp. c/col. c/veíc. imobil/ obst
Viseu	2008-07-23 02:55	0	1	CIRCULAR NORTE		Desp. c/col. c/veíc. imobil/ obst
Vouzela	2008-12-05 14:50	1	0	A25	61,936	Despiste c/dispo. retenção
Vouzela	2008-08-30 21:45	0	1	A25	56,158	Despiste simples
Vouzela	2008-05-15 12:30	0	1	EN16	67,100	Despiste simples
Vouzela	2008-01-15 17:00	1	1	EN16	78,450	Despiste simples
Vouzela	2008-09-20 16:45	0	1	A25	73,700	Despiste com capotamento
Vouzela	2008-06-10 19:15	1	0	R CENTRAL DE CAMIONAGEM		Desp. c/col. c/veíc. imobil/ obst
Vouzela	2008-06-01 22:00	0	1	EN228	26,800	Colisão frontal
		29	122			

* M=mortos; FG=feridos graves

UTENTES

1. Vítimas segundo a categoria de utentes

	Vítimas mortais		Feridos graves		Feridos leves		Total de vítimas	
		%		%		%		%
Condutores	20	69,0	76	62,3	1105	60,6	1201	60,9
Passageiros	7	24,1	31	25,4	583	32,0	621	31,5
Peões	2	6,9	15	12,3	134	7,4	151	7,7
Total	29	100,0	122	100,0	1822	100,0	1973	100,0

2. Vítimas segundo a categoria de veículo

	Vítimas mortais		Feridos graves		Feridos leves		Total de vítimas	
		%		%		%		%
Peões	2	6,9	15	12,3	134	7,4	151	7,7
Veíc.ligeiros*	18	62,1	70	57,4	1323	72,6	1411	71,5
Veíc. Pesados*	0	0,0	2	1,6	37	2,0	39	2,0
Velocípedes*	0	0,0	4	3,3	35	1,9	39	2,0
Ciclomotores*	5	17,2	22	18,0	199	10,9	226	11,5
Motociclos*	1	3,4	9	7,4	78	4,3	88	4,5
Outros	3	10,3	0	0,0	16	0,9	19	1,0
Total	29	100,0	122	100,0	1822	100,0	1973	100,0

* Condutores e passageiros

3. Vítimas segundo o grupo etário

	Vítimas mortais		Feridos graves		Feridos leves		Total de vítimas	
		%		%		%		%
<=14	2	6,9	10	8,2	115	6,3	127	6,4
15-19	2	6,9	9	7,4	130	7,1	141	7,1
20-24	2	6,9	16	13,1	227	12,5	245	12,4
25-29	2	6,9	8	6,6	188	10,3	198	10,0
30-34	0	0,0	9	7,4	186	10,2	195	9,9
35-39	4	13,8	7	5,7	139	7,6	150	7,6
40-44	0	0,0	13	10,7	155	8,5	168	8,5
45-49	1	3,4	6	4,9	115	6,3	122	6,2
50-54	3	10,3	4	3,3	130	7,1	137	6,9
55-59	7	24,1	9	7,4	98	5,4	114	5,8
60-64	0	0,0	8	6,6	98	5,4	106	5,4
65-69	1	3,4	6	4,9	71	3,9	78	4,0
70-74	2	6,9	6	4,9	75	4,1	83	4,2
>=75	3	10,3	11	9,0	93	5,1	107	5,4
Não def.	0	0,0	0	0,0	2	0,1	2	0,1
Total	29	100,0	122	100,0	1822	100,0	1973	100,0

