



AUTORIDADE NACIONAL  
SEGURANÇA RODOVIÁRIA

**Distrito de  
COIMBRA**

**SINISTRALIDADE  
ANO 2009**

**Observatório de Segurança Rodoviária**

# ÍNDICE

<b>DEFINIÇÕES.....</b>	<b>3</b>
<b>EVOLUÇÃO 2000-2009.....</b>	<b>4</b>
1. Acidentes com vítimas.....	4
2. Vítimas.....	5
<b>ACIDENTES E VÍTIMAS.....</b>	<b>6</b>
1. Acidentes e vítimas: 2008/2009.....	6
2. Acidentes e vítimas por mês.....	6
3. Acidentes e vítimas segundo o dia da semana.....	7
4. Acidentes e vítimas segundo as condições de luminosidade.....	7
5. Acidentes e vítimas segundo a hora do dia.....	7
6. Acidentes e vítimas segundo os factores atmosféricos.....	8
7. Acidentes e vítimas segundo a natureza do acidente.....	8
8. Acidentes e vítimas segundo a localização.....	9
9. Acidentes e vítimas segundo o tipo de via.....	9
10. Acidentes e vítimas segundo o concelho.....	10
11. Listagem dos acidentes com mortos e/ou feridos graves.....	11
<b>UTENTES.....</b>	<b>14</b>
1. Vítimas segundo a categoria de utentes.....	14
2. Vítimas segundo a categoria de veículo.....	14
3. Vítimas segundo o grupo etário.....	14

# DEFINIÇÕES

## **Acidente**

Ocorrência na via pública ou que nela tenha origem envolvendo pelo menos um veículo, do conhecimento das entidades fiscalizadoras (GNR, GNR/BT e PSP) e da qual resultem vítimas e/ou danos materiais.

## **Acidentes com vítimas**

Acidente do qual resulte pelo menos uma vítima.

## **Acidente mortal**

Acidente do qual resulte pelo menos um morto.

## **Acidentes com feridos graves**

Acidente do qual resulte pelo menos um ferido grave, não tendo ocorrido qualquer morte.

## **Acidentes com feridos leves**

Acidente do qual resulte pelo menos um ferido leve e em que não se tenham registado mortos nem feridos graves.

## **Vítima**

Ser humano que em consequência de acidente sofra danos corporais.

## **Morto ou vítima mortal**

Vítima de acidente cujo óbito ocorra no local do evento ou no seu percurso até à unidade de saúde.

Para obter o número de mortos a 30 dias<sup>1</sup>, aplica-se a este valor um coeficiente de 1,14.

## **Ferido grave**

Vítima de acidente cujos danos corporais obriguem a um período de hospitalização superior a 24 horas.

## **Ferido leve**

Vítima de acidente que não seja considerada ferida grave.

## **Condutor**

Pessoa que detém o comando de um veículo ou animal na via pública.

## **Passageiro**

Pessoa afecta a um veículo na via pública e que não seja condutora.

## **Peão**

Pessoa que transita na via pública a pé e em locais sujeitos à legislação rodoviária. Consideram-se ainda peões todas as pessoas que conduzam à mão velocípedes ou ciclomotores de duas rodas sem carro atrelado ou carros de crianças ou de deficientes físicos.

## **Índice de gravidade**

Número de mortos por 100 acidentes com vítimas.

## **Indicador de gravidade**

$IG = 100 \times M + 10 \times FG + 3 \times FL$ , em que M é o número de mortos, FG o de feridos graves e FL o de feridos leves.

## **Ponto negro**

Lanço de estrada com o máximo de 200 metros de extensão, no qual se registou, pelo menos, 5 acidentes com vítimas, no ano em análise, e cuja soma de indicadores de gravidade é superior a 20.

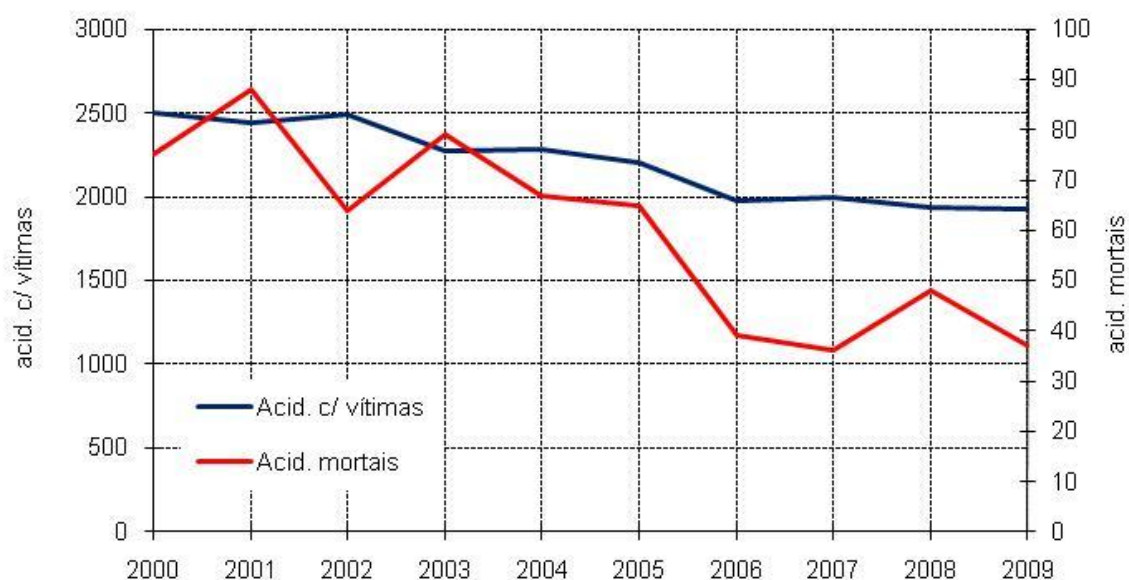
<sup>1</sup> Definição internacional (Convenção de Viena)

# EVOLUÇÃO 1999-2008

## 1. Acidentes com vítimas

	Acidentes com vítimas	Acidentes mortais	Acidentes c/ mortos e/ou f. graves	Índice de gravidade
2000	2501	75	246	3,3
2001	2441	88	223	3,9
2002	2488	64	161	2,8
2003	2270	79	184	3,8
2004	2281	67	189	3,2
2005	2204	65	149	3,3
2006	1981	39	127	2,2
2007	1992	36	118	1,9
2008	1934	48	121	2,5
<b>2009</b>	<b>1924</b>	<b>37</b>	<b>120</b>	<b>1,9</b>

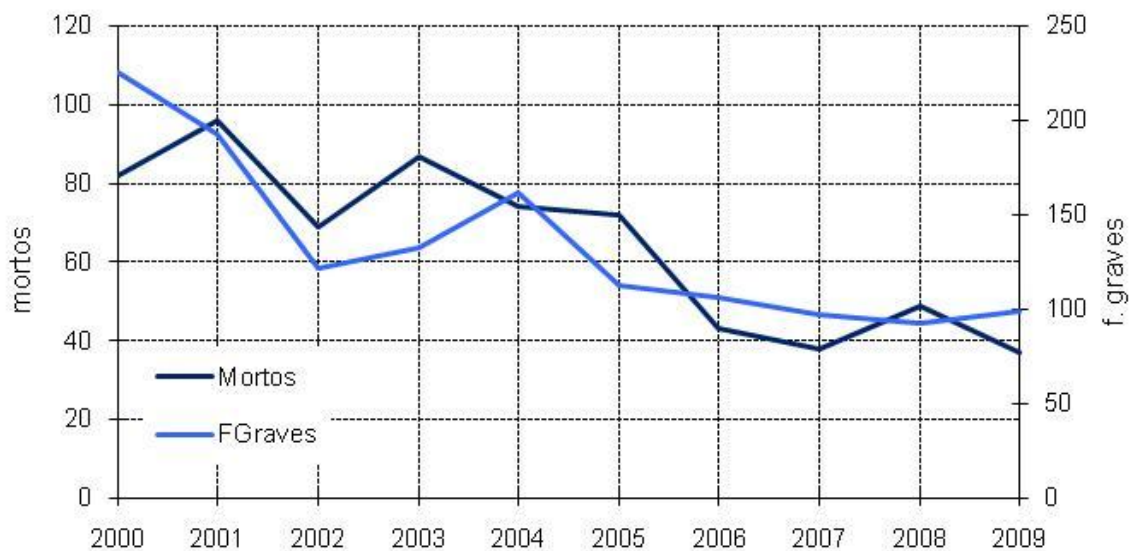
Evolução dos acidentes com vítimas e acidentes mortais



## 2. Vítimas

	Vítimas mortais	Feridos graves	Feridos leves	Total vítimas
2000	82	225	3152	3459
2001	96	193	2979	3268
2002	69	122	3076	3267
2003	87	133	2789	3009
2004	74	162	2790	3026
2005	72	113	2766	2951
2006	43	106	2475	2624
2007	38	97	2450	2585
2008	49	93	2430	2572
<b>2009</b>	<b>37</b>	<b>99</b>	<b>2366</b>	<b>2502</b>

Evolução das vítimas mortais e feridos graves



# ACIDENTES E VÍTIMAS

## 1. Acidentes e vítimas: 2007/2008

	Acidentes c/ vítimas		Vítimas mortais		Feridos graves		Feridos leves		Total de vítimas		Índice de gravidade
		%*		%*		%*		%*		%*	
2008	1934		49		93		2430		2572		2,5
2009	1924	-0,5	37	-32,4	99	6,1	2366	-2,7	2502	-2,8	1,9

\* Variação relativa ao ano anterior

## 2. Acidentes e vítimas por mês

	Acidentes c/ vítimas		Vítimas mortais		Feridos graves		Feridos leves		Total de vítimas		Índice de gravidade
		%		%		%		%		%	
Jan	144	7,5	5	13,5	8	8,1	187	7,9	200	8,0	3,5
Fev	123	6,4	2	5,4	9	9,1	134	5,7	145	5,8	1,6
Mar	159	8,3	6	16,2	17	17,2	203	8,6	226	9,0	3,8
Abr	153	8,0	1	2,7	6	6,1	196	8,3	203	8,1	0,7
Mai	170	8,8	3	8,1	4	4,0	211	8,9	218	8,7	1,8
Jun	155	8,1	1	2,7	6	6,1	200	8,5	207	8,3	0,6
Jul	195	10,1	2	5,4	11	11,1	235	9,9	248	9,9	1,0
Ago	176	9,1	5	13,5	11	11,1	208	8,8	224	9,0	2,8
Set	144	7,5	3	8,1	8	8,1	170	7,2	181	7,2	2,1
Out	183	9,5	6	16,2	9	9,1	212	9,0	227	9,1	3,3
Nov	154	8,0	3	8,1	6	6,1	195	8,2	204	8,2	1,9
Dez	168	8,7	0	0,0	4	4,0	215	9,1	219	8,8	0,0
<b>Total</b>	<b>1924</b>	<b>100,0</b>	<b>37</b>	<b>100,0</b>	<b>99</b>	<b>100,0</b>	<b>2366</b>	<b>100,0</b>	<b>2502</b>	<b>100,0</b>	<b>1,9</b>

### 3. Acidentes e vítimas segundo o dia da semana

	Acidentes c/ vítimas		Vítimas mortais		Feridos graves		Feridos leves		Total de vítimas		Índice de gravidade
		%		%		%		%		%	
2ªFeira	263	13,7	7	18,9	11	11,1	328	13,9	346	13,8	2,7
3ªFeira	246	12,8	5	13,5	13	13,1	298	12,6	316	12,6	2,0
4ªFeira	279	14,5	7	18,9	7	7,1	343	14,5	357	14,3	2,5
5ªFeira	307	16,0	1	2,7	17	17,2	372	15,7	390	15,6	0,3
6ªFeira	298	15,5	5	13,5	19	19,2	357	15,1	381	15,2	1,7
Sábado	268	13,9	7	18,9	23	23,2	331	14,0	361	14,4	2,6
Domingo	263	13,7	5	13,5	9	9,1	337	14,2	351	14,0	1,9
<b>Total</b>	<b>1924</b>	<b>100,0</b>	<b>37</b>	<b>100,0</b>	<b>99</b>	<b>100,0</b>	<b>2366</b>	<b>100,0</b>	<b>2502</b>	<b>100,0</b>	<b>1,9</b>

### 4. Acidentes e vítimas segundo as condições de luminosidade

	Acidentes c/ vítimas		Vítimas mortais		Feridos graves		Feridos leves		Total de vítimas		Índice de gravidade
		%		%		%		%		%	
Dia	1393	72,4	21	56,8	55	55,6	1740	73,5	1816	72,6	1,5
Noite	470	24,4	12	32,4	41	41,4	558	23,6	611	24,4	2,6
Aurora ou crep.	60	3,1	4	10,8	3	3,0	67	2,8	74	3,0	6,7
<b>Total<sup>(1)</sup></b>	<b>1924</b>	<b>100,0</b>	<b>37</b>	<b>100,0</b>	<b>99</b>	<b>100,0</b>	<b>2366</b>	<b>100,0</b>	<b>2502</b>	<b>100,0</b>	<b>1,9</b>

<sup>(1)</sup> Inclui não definidos

### 5. Acidentes e vítimas segundo a hora do dia

	Acidentes c/ vítimas		Vítimas mortais		Feridos graves		Feridos leves		Total de vítimas		Índice de gravidade
		%		%		%		%		%	
00-03	85	4,4	4	10,8	12	12,1	97	4,1	113	4,5	4,7
03-06	61	3,2	2	5,4	3	3,0	83	3,5	88	3,5	3,3
06-09	246	12,8	4	10,8	9	9,1	320	13,5	333	13,3	1,6
09-12	325	16,9	6	16,2	11	11,1	387	16,4	404	16,1	1,8
12-15	299	15,5	4	10,8	13	13,1	366	15,5	383	15,3	1,3
15-18	401	20,8	3	8,1	14	14,1	514	21,7	531	21,2	0,7
18-21	352	18,3	10	27,0	18	18,2	423	17,9	451	18,0	2,8
21-24	155	8,1	4	10,8	19	19,2	176	7,4	199	8,0	2,6
<b>Total</b>	<b>1924</b>	<b>100,0</b>	<b>37</b>	<b>100,0</b>	<b>99</b>	<b>100,0</b>	<b>2366</b>	<b>100,0</b>	<b>2502</b>	<b>100,0</b>	<b>1,9</b>

## 6. Acidentes e vítimas segundo os factores atmosféricos

	Acidentes c/ vítimas		Vítimas mortais		Feridos graves		Feridos leves		Total de vítimas		Índice de gravidade
		%		%		%		%		%	
Bom tempo	1444	75,1	30	81,1	80	80,8	1738	73,5	1848	73,9	2,1
Chuva	465	24,2	6	16,2	18	18,2	612	25,9	636	25,4	1,3
Outros <sup>(1)</sup>	14	0,7	0	0,0	1	1,0	16	0,7	17	0,7	0,0
<b>Total</b>	<b>1924</b>	<b>100,0</b>	<b>37</b>	<b>100,0</b>	<b>99</b>	<b>100,0</b>	<b>2366</b>	<b>100,0</b>	<b>2502</b>	<b>100,0</b>	<b>1,9</b>

<sup>(1)</sup> Inclui granizo, neve, nevoeiro, nuvem de fumo e vento forte e não definidos

## 7. Acidentes e vítimas segundo a natureza do acidente

	Acidentes c/ vítimas		Vítimas mortais		Feridos graves		Feridos leves		Total de vítimas		Índ. grav.
		%		%		%		%		%	
<b>Atropelamento</b>	<b>229</b>	<b>11,9</b>	<b>6</b>	<b>16,2</b>	<b>15</b>	<b>15,2</b>	<b>221</b>	<b>9,3</b>	<b>242</b>	<b>9,7</b>	<b>2,6</b>
Atrop. com fuga	16	0,8	1	2,7	0	0,0	15	0,6	16	0,6	6,3
Atrop. de animais	6	0,3	0	0,0	0	0,0	6	0,3	6	0,2	0,0
Atrop. de peões	207	10,8	5	13,5	15	15,2	200	8,5	220	8,8	2,4
<b>Colisão</b>	<b>938</b>	<b>48,8</b>	<b>13</b>	<b>35,1</b>	<b>47</b>	<b>47,5</b>	<b>1254</b>	<b>53,0</b>	<b>1314</b>	<b>52,5</b>	<b>1,4</b>
Choque em cadeia	30	1,6	0	0,0	0	0,0	48	2,0	48	1,9	0,0
Colisão com fuga	15	0,8	0	0,0	1	1,0	16	0,7	17	0,7	0,0
Outras situações	38	2,0	1	2,7	2	2,0	48	2,0	51	2,0	2,6
C/ veic./obst. faixa rodag.	70	3,6	1	2,7	2	2,0	94	4,0	97	3,9	1,4
Colisão frontal	174	9,0	7	18,9	21	21,2	278	11,7	306	12,2	4,0
Colisão lateral	397	20,6	3	8,1	19	19,2	499	21,1	521	20,8	0,8
Colisão traseira	214	11,1	1	2,7	2	2,0	271	11,5	274	11,0	0,5
<b>Despiste</b>	<b>757</b>	<b>39,3</b>	<b>18</b>	<b>48,6</b>	<b>37</b>	<b>37,4</b>	<b>891</b>	<b>37,7</b>	<b>946</b>	<b>37,8</b>	<b>2,4</b>
Com capotamento	186	9,7	6	16,2	9	9,1	233	9,8	248	9,9	3,2
C/ colisão veic. imobil/obst	93	4,8	5	13,5	8	8,1	112	4,7	125	5,0	5,4
Com dispositivo retenção	62	3,2	2	5,4	1	1,0	67	2,8	70	2,8	3,2
Com fuga	5	0,3	0	0,0	0	0,0	5	0,2	5	0,2	0,0
C/ transp. disp. ret. lateral	22	1,1	0	0,0	1	1,0	29	1,2	30	1,2	0,0
Sem dispositivo retenção	71	3,7	1	2,7	5	5,1	75	3,2	81	3,2	1,4
Despiste simples	318	16,5	4	10,8	13	13,1	370	15,6	387	15,5	1,3
<b>Total</b>	<b>1924</b>	<b>100,0</b>	<b>37</b>	<b>100,0</b>	<b>99</b>	<b>100,0</b>	<b>2366</b>	<b>100,0</b>	<b>2502</b>	<b>100,0</b>	<b>1,9</b>



## 8. Acidentes e vítimas segundo a localização

	Acidentes c/ vítimas		Vítimas mortais		Feridos graves		Feridos leves		Total de vítimas		Índice de gravidade
		%		%		%		%		%	
Dentro localidades	1330	69,1	16	43,2	51	51,5	1591	67,2	1658	66,3	1,2
Fora localidades	594	30,9	21	56,8	48	48,5	775	32,8	844	33,7	3,5
<b>Total</b>	<b>1924</b>	<b>100,0</b>	<b>37</b>	<b>100,0</b>	<b>99</b>	<b>100,0</b>	<b>2366</b>	<b>100,0</b>	<b>2502</b>	<b>100,0</b>	<b>1,9</b>

## 9. Acidentes e vítimas segundo o tipo de via

	Acidentes c/ vítimas		Vítimas mortais		Feridos graves		Feridos leves		Total de vítimas		Índice de gravidade
		%		%		%		%		%	
Auto-estrada	87	4,5	4	10,8	5	5,1	116	4,9	125	5,0	4,6
Arruamento	959	49,8	6	16,2	33	33,3	1129	47,7	1168	46,7	0,6
Estrada Municipal	232	12,1	7	18,9	10	10,1	282	11,9	299	12,0	3,0
Estrada Nacional	422	21,9	14	37,8	33	33,3	541	22,9	588	23,5	3,3
It. Complementar	106	5,5	4	10,8	8	8,1	147	6,2	159	6,4	3,8
Outras <sup>(1)</sup>	118	6,1	2	5,4	10	10,1	151	6,4	163	6,5	1,7
<b>Total</b>	<b>1924</b>	<b>100,0</b>	<b>37</b>	<b>100,0</b>	<b>99</b>	<b>100,0</b>	<b>2366</b>	<b>100,0</b>	<b>2502</b>	<b>100,0</b>	<b>1,9</b>

<sup>(1)</sup> Inclui estradas regionais, florestais, pontes e restantes vias

## 10. Acidentes e vítimas segundo o concelho

	Acidentes c/ vítimas		Vítimas mortais		Feridos graves		Feridos leves		Total de vítimas		Índice de grav.
		%		%		%		%		%	
Arganil	36	1,9	2	5,4	8	8,1	40	1,7	50	2,0	5,6
Cantanhede	156	8,1	5	13,5	10	10,1	189	8,0	204	8,2	3,2
Coimbra	709	36,9	10	27,0	34	34,3	876	37,0	920	36,8	1,4
Condeixa-a-Nova	74	3,8	4	10,8	2	2,0	90	3,8	96	3,8	5,4
Figueira da Foz	292	15,2	6	16,2	21	21,2	349	14,8	376	15,0	2,1
Góis	18	0,9	2	5,4	3	3,0	16	0,7	21	0,8	11,1
Lousa	70	3,6	0	0,0	1	1,0	86	3,6	87	3,5	0,0
Mira	50	2,6	0	0,0	1	1,0	63	2,7	64	2,6	0,0
Miranda do Corvo	33	1,7	0	0,0	2	2,0	51	2,2	53	2,1	0,0
Montemor-o-Velho	116	6,0	2	5,4	1	1,0	142	6,0	145	5,8	1,7
Oliveira do Hospital	79	4,1	0	0,0	4	4,0	104	4,4	108	4,3	0,0
Pampilhosa Serra	13	0,7	1	2,7	0	0,0	17	0,7	18	0,7	7,7
Penacova	83	4,3	0	0,0	1	1,0	108	4,6	109	4,4	0,0
Penela	32	1,7	0	0,0	2	2,0	41	1,7	43	1,7	0,0
Soure	64	3,3	2	5,4	5	5,1	72	3,0	79	3,2	3,1
Tábua	72	3,7	2	5,4	3	3,0	90	3,8	95	3,8	2,8
V. N. de Poiares	27	1,4	1	2,7	1	1,0	32	1,4	34	1,4	3,7
<b>Total</b>	<b>1924</b>	<b>100,0</b>	<b>37</b>	<b>100,0</b>	<b>99</b>	<b>100,0</b>	<b>2366</b>	<b>100,0</b>	<b>2502</b>	<b>100,0</b>	<b>1,9</b>

## 11. Listagem dos acidentes com mortos e/ou feridos graves

Concelho	Datahora	M*	FG*	Via	Km	Natureza
Arganil	2009:06:26 21:00:00	0	1			Despiste simples
Arganil	2009:03:05 12:00:00	0	3	EN17	48,200	Despiste simples
Arganil	2009:03:30 17:45:00	1	0	EM1353-2		Despiste com capotamento
Arganil	2009:11:01 18:00:00	0	1	EM522-1		Colisão frontal
Arganil	2009:05:16 22:20:00	0	1	EN17	47,100	Despiste com capotamento
Arganil	2009:09:26 18:30:00	1	0			Atropelamento de peões
Arganil	2009:05:03 16:10:00	0	1	EM513		Despiste simples
Arganil	2009:03:12 15:30:00	0	1			Despiste simples
Cantanhede	2009:10:24 22:25:00	1	0	EM583		Colisão c/veic./obstá. f. rodagem
Cantanhede	2009:07:21 22:40:00	0	1	ESR VELHA COIMBRA		Atropelamento de peões
Cantanhede	2009:03:03 18:00:00	1	3	AREA SERV.		Colisão c/veic./obstá. f. rodagem
Cantanhede	2009:09:09 22:15:00	0	1	EM584		Despiste s/ disp. de retenção
Cantanhede	2009:07:22 07:50:00	1	0	EN335	34,100	Despiste simples
Cantanhede	2009:05:29 08:15:00	0	1	EN234-1	9,650	Colisão lat. c/outro veíc. mov.
Cantanhede	2009:06:13 18:15:00	1	0	R PRINCIPAL		Despiste simples
Cantanhede	2009:01:24 03:30:00	0	2	R EVARISTO CRUZ		Despiste simples
Cantanhede	2009:06:19 12:55:00	0	1	A1	207,420	Desp. c/transp.disp. ret. lateral
Cantanhede	2009:09:08 19:10:00	1	0	EN234	13,900	Colisão frontal
Cantanhede	2009:06:05 18:53:00	0	1	EN19	96,300	Colisão c/veic./obstá. f. rodagem
Coimbra	2009:09:04 21:15:00	0	1	EM576		Colisão tras. c/ outro veíc. mov.
Coimbra	2009:01:16 18:00:00	0	1	ACC-IC2		Colisão com outras situações
Coimbra	2009:07:04 16:30:00	0	1	Avenida Mário Silva		Despiste simples
Coimbra	2009:03:14 16:25:00	0	1	EST PRINCIPAL		Colisão lat. c/outro veíc. mov.
Coimbra	2009:01:09 13:00:00	0	1	R DO BRASIL		Colisão lat. c/outro veíc. mov.
Coimbra	2009:09:30 09:50:00	1	1	EN1-7	8,000	Colisão lat. c/outro veíc. mov.
Coimbra	2009:12:25 21:40:00	0	1	Rua Combatentes da Grande Guerra		Colisão frontal
Coimbra	2009:10:24 16:00:00	0	1	IC2		Colisão frontal
Coimbra	2009:08:09 19:28:00	1	0	EN11-2		Despiste com capotamento
Coimbra	2009:03:13 09:00:00	1	0	A1	195,300	Colisão com outras situações
Coimbra	2009:07:25 13:30:00	0	1	Via António Moreira		Atropelamento de peões
Coimbra	2009:04:18 21:20:00	0	2	Acesso inferior à Ponte Rainha Santa Isabel		Atropelamento de peões
Coimbra	2009:02:09 11:35:00	0	1	EN111	27,200	Despiste s/ disp. de retenção
Coimbra	2009:04:17 00:55:00	0	2	EN111	30,300	Colisão frontal
Coimbra	2009:02:21 20:30:00	0	2	EN11-2	12,500	Colisão lat. c/outro veíc. mov.
Coimbra	2009:03:17 13:45:00	1	3	EN1	181,700	Colisão frontal
Coimbra	2009:07:31 15:45:00	1	0	Circular Externa/Avª Dr. Elisio de Moura		Atropelamento de peões
Coimbra	2009:07:10 10:45:00	0	1	R COIMBRA		Atropelamento de peões
Coimbra	2009:10:17 12:30:00	0	1	EN111-1	1,400	Colisão lat. c/outro veíc. mov.
Coimbra	2009:10:20 02:30:00	0	1	Estrada de Eiras		Despiste s/ disp. de retenção
Coimbra	2009:01:24 20:10:00	1	0	IC2	194,500	Atropelamento com fuga
Coimbra	2009:11:25 02:50:00	0	1	Avª Sá da Bandeira		Despiste s/ disp. de retenção

\* M=mortos; FG=feridos graves

Concelho	Datahora	M*	FG*	Via	Km	Natureza
Coimbra	2009:01:15 09:45:00	1	0	EN1-7	7,900	Colisão frontal
Coimbra	2009:01:26 21:30:00	0	1	AV PROF MARIO SILVA		Despiste simples
Coimbra	2009:03:12 19:35:00	0	1	EN1		Despiste s/ disp. de retenção
Coimbra	2009:08:04 02:20:00	1	0	IC2	194,232	Colisão c/veic./obstá. f. rodagem
Coimbra	2009:08:25 12:20:00	0	1	EN341	44,300	Colisão com fuga
Coimbra	2009:10:26 18:45:00	0	1	Estrada de Eiras		Colisão lat. c/outro veíc. mov.
Coimbra	2009:08:17 18:28:00	1	0	A1	197,539	Atropelamento de peões
Coimbra	2009:06:23 12:40:00	0	1	A1	190,560	Atropelamento de peões
Coimbra	2009:09:24 12:15:00	0	1	R S LOURENCO		Colisão frontal
Coimbra	2009:05:04 00:10:00	0	1	IC2	177,300	Atropelamento de peões
Coimbra	2009:12:31 08:25:00	0	1	IP3	49,464	Despiste com capotamento
Coimbra	2009:12:24 19:00:00	0	1	Avenida João das Regras		Atropelamento de peões
Coimbra	2009:04:30 09:15:00	0	1	IP3	46,875	Atropelamento de peões
Coimbra	2009:07:10 17:15:00	0	1	EST PRINCIPAL		Colisão frontal
Coimbra	2009:10:21 06:40:00	1	0	EN341	41,400	Colisão frontal
Condeixa-a-Nova	2009:07:20 19:10:00	0	1	IC3	2,800	Atropelamento de peões
Condeixa-a-Nova	2009:05:13 05:40:00	1	0	EN1	173,390	Atropelamento de peões
Condeixa-a-Nova	2009:01:27 12:40:00	1	0	IC3	1,700	Colisão tras. c/ outro veíc. mov.
Condeixa-a-Nova	2009:11:22 21:50:00	1	0	A1	179,400	Colisão c/veic./obstá. f. rodagem
Condeixa-a-Nova	2009:10:16 02:55:00	1	1	EN1	169,262	Colisão frontal
Figueira da Foz	2009:10:11 00:20:00	0	1	A14		Despiste c/ disp.de retenção
Figueira da Foz	2009:10:19 07:00:00	1	0	Rua da Várzea de Buarcos		Colisão c/veic./obstá. f. rodagem
Figueira da Foz	2009:02:22 04:45:00	1	0	IC1	130,600	Colisão c/veic./obstá. f. rodagem
Figueira da Foz	2009:08:31 22:50:00	0	1	Estrada de Coimbra		Colisão c/veic./obstá. f. rodagem
Figueira da Foz	2009:04:09 08:45:00	0	1	R DR MANUEL GASPAR LEMOS		Colisão frontal
Figueira da Foz	2009:07:20 15:20:00	0	1	R PRINCIPAL OUTEIRO		Atropelamento de peões
Figueira da Foz	2009:11:15 01:30:00	1	1	Estrada de Coimbra		Colisão frontal
Figueira da Foz	2009:08:24 17:20:00	0	1	Avenida Doutor Manuel Gaspar de Lemos		Atropelamento de peões
Figueira da Foz	2009:01:24 09:15:00	1	0	R VALE DE AGUA		Despiste s/ disp. de retenção
Figueira da Foz	2009:02:21 15:45:00	0	1	EN111	5,800	Colisão lat. c/outro veíc. mov.
Figueira da Foz	2009:06:04 19:20:00	0	1	Avenida 12 de Julho		Atropelamento de peões
Figueira da Foz	2009:02:14 02:50:00	1	1			Despiste com capotamento
Figueira da Foz	2009:03:31 07:50:00	0	1	EN111	2,700	Colisão tras. c/ outro veíc. mov.
Figueira da Foz	2009:06:08 07:50:00	0	1	A17	69,600	Despiste com capotamento
Figueira da Foz	2009:02:12 05:30:00	0	1	EM581		Colisão frontal
Figueira da Foz	2009:07:27 21:20:00	0	1	EN111	4,600	Colisão lat. c/outro veíc. mov.
Figueira da Foz	2009:01:10 09:30:00	0	1	IC1	125,700	Colisão lat. c/outro veíc. mov.
Figueira da Foz	2009:01:12 11:59:00	1	0	A17	45,100	Despiste c/ disp. de retenção
Figueira da Foz	2009:07:31 22:40:00	0	1	EN19	106,500	Atropelamento de peões
Figueira da Foz	2009:09:24 17:50:00	0	1			Colisão lat. c/outro veíc. mov.
Figueira da Foz	2009:08:06 15:40:00	0	1	IC1	115,400	Colisão lat. c/outro veíc. mov.
Figueira da Foz	2009:02:11 22:30:00	0	1	R CASAL BENTO		Colisão c/veic./obstá. f. rodagem
Figueira da Foz	2009:01:13 09:10:00	0	1	EN19	104,200	Colisão lat. c/outro veíc. mov.

\* M=mortos; FG=feridos graves

Concelho	Datahora	M*	FG*	Via	Km	Natureza
Figueira da Foz	2009:09:05 21:20:00	0	1	Rua José Nunes Medina		Colisão lat. c/outro veíc. mov.
Figueira da Foz	2009:08:28 20:15:00	0	1	R STO ANTONIO		Colisão lat. c/outro veíc. mov.
Góis	2009:08:16 08:20:00	0	1	EM543	20,000	Colisão frontal
Góis	2009:08:16 14:20:00	1	0	EN2	296,723	Despiste simples
Góis	2009:08:15 19:00:00	0	1	BO COMBATENTES GRANDE GUERRA		Colisão c/veic./obstá. f. rodagem
Góis	2009:10:01 09:35:00	0	1			Colisão frontal
Góis	2009:05:06 12:00:00	1	0	EM1361-1		Despiste com capotamento
Lousa	2009:12:19 16:30:00	0	1	EN342	62,111	Despiste com capotamento
Mira	2009:09:04 10:35:00	0	1	R NOVA - IEITOES		Colisão frontal
Miranda do Corvo	2009:08:15 21:30:00	0	1	EN17	14,700	Colisão frontal
Miranda do Corvo	2009:10:09 21:30:00	0	1	R FONTAINHAS		Despiste com capotamento
Mont-o-Velho	2009:07:05 02:50:00	0	1	EN335	48,480	Colisão c/veic./obstá. f. rodagem
Mont-o-Velho	2009:10:19 16:10:00	1	0	EN111	20,300	Despiste com capotamento
Mont-o-Velho	2009:10:30 08:58:00	1	0			Colisão lat. c/outro veíc. mov.
O. do Hospital	2009:03:02 18:40:00	0	1	AV CALOUSTE GULBENKIAN		Colisão com outras situações
O. do Hospital	2009:03:08 22:20:00	0	1	EN17	73,200	Colisão lat. c/outro veíc. mov.
O. do Hospital	2009:02:07 21:00:00	0	1	EN17	76,000	Colisão c/veic./obstá. f. rodagem
O. do Hospital	2009:11:12 21:39:00	0	1	EN17	74,500	Despiste simples
Pampilhosa Serra	2009:04:29 21:00:00	1	0	EM343		Despiste simples
Penacova	2009:08:14 07:40:00	0	1	IP3	52,900	Despiste com capotamento
Penela	2009:11:27 08:52:00	0	1	IC3	13,880	Colisão frontal
Penela	2009:02:26 11:05:00	0	1	IC3	16,100	Colisão lat. c/outro veíc. mov.
Soure	2009:08:05 20:05:00	0	1			Colisão lat. c/outro veíc. mov.
Soure	2009:08:01 16:15:00	0	1	EM18		Colisão c/veic./obstá. f. rodagem
Soure	2009:09:12 00:20:00	0	1	A1	170,388	Despiste com capotamento
Soure	2009:03:09 18:50:00	1	0	R DELFIM PINHEIRO		Colisão lat. c/outro veíc. mov.
Soure	2009:03:21 20:00:00	1	0	EM1117		Despiste com capotamento
Soure	2009:07:07 08:40:00	0	1	EN1	166,600	Atropelamento de peões
Soure	2009:10:21 01:20:00	0	1	IC2	167,400	Colisão frontal
Tábua	2009:11:11 10:30:00	0	1	EN337		Colisão frontal
Tábua	2009:08:24 22:10:00	1	0	EN17	53,940	Colisão frontal
Tábua	2009:03:29 11:05:00	0	1	EN337	67,100	Despiste simples
Tábua	2009:05:22 11:05:00	1	0	EN234-6	6,500	Despiste c/ disp. de retenção
Tábua	2009:01:17 17:45:00	0	1	R DO CASAL		Despiste simples
V. N. de Poiares	2009:11:18 19:05:00	1	0	EN2	249,800	Atropelamento de peões
V. N. de Poiares	2009:03:01 19:15:00	0	1	R PRINCIPAL		Despiste com capotamento

\* M=mortos; FG=feridos graves

# UTENTES

## 1. Vítimas segundo a categoria de utentes

	Vítimas mortais		Feridos graves		Feridos leves		Total de vítimas	
		%		%		%		%
Condutores	24	64,9	64	64,6	1492	63,1	1580	63,1
Passageiros	6	16,2	19	19,2	654	27,6	679	27,1
Peões	7	18,9	16	16,2	220	9,3	243	9,7
<b>Total</b>	<b>37</b>	<b>100,0</b>	<b>99</b>	<b>100,0</b>	<b>2366</b>	<b>100,0</b>	<b>2502</b>	<b>100,0</b>

## 2. Vítimas segundo a categoria de veículo

	Vítimas mortais		Feridos graves		Feridos leves		Total de vítimas	
		%		%		%		%
Peões	7	18,9	16	16,2	220	9,3	243	9,7
Veíc.ligeiros*	20	54,1	45	45,5	1586	67,0	1651	66,0
Veíc. Pesados*	2	5,4	1	1,0	49	2,1	52	2,1
Velocípedes*	0	0,0	8	8,1	69	2,9	77	3,1
Ciclomotores*	1	2,7	13	13,1	261	11,0	275	11,0
Motociclos*	4	10,8	12	12,1	155	6,6	171	6,8
Outros	3	8,1	4	4,0	26	1,1	33	1,3
<b>Total</b>	<b>37</b>	<b>100,0</b>	<b>99</b>	<b>100,0</b>	<b>2366</b>	<b>100,0</b>	<b>2502</b>	<b>100,0</b>

\* Condutores e passageiros

## 3. Vítimas segundo o grupo etário

	Vítimas mortais		Feridos graves		Feridos leves		Total de vítimas	
		%		%		%		%
<=14	1	2,7	8	8,1	147	6,2	156	6,2
15-19	1	2,7	4	4,0	169	7,1	174	7,0
20-24	2	5,4	9	9,1	296	12,5	307	12,3
25-29	4	10,8	11	11,1	220	9,3	235	9,4
30-34	5	13,5	6	6,1	219	9,3	230	9,2
35-39	4	10,8	9	9,1	211	8,9	224	9,0
40-44	0	0,0	6	6,1	188	7,9	194	7,8
45-49	2	5,4	5	5,1	176	7,4	183	7,3
50-54	2	5,4	9	9,1	151	6,4	162	6,5
55-59	6	16,2	14	14,1	124	5,2	144	5,8
60-64	2	5,4	10	10,1	116	4,9	128	5,1
65-69	3	8,1	3	3,0	111	4,7	117	4,7
70-74	2	5,4	2	2,0	103	4,4	107	4,3
>=75	2	5,4	3	3,0	133	5,6	138	5,5
Não def.	1	2,7	0	0,0	2	0,1	3	0,1
<b>Total</b>	<b>37</b>	<b>100,0</b>	<b>99</b>	<b>100,0</b>	<b>2366</b>	<b>100,0</b>	<b>2502</b>	<b>100,0</b>

