



AUTORIDADE NACIONAL  
SEGURANÇA RODOVIÁRIA

**Distrito de FARO**

SINISTRALIDADE  
ANO 2009

**Observatório de Segurança Rodoviária**

# ÍNDICE

<b>DEFINIÇÕES.....</b>	<b>3</b>
<b>EVOLUÇÃO 2000-2009.....</b>	<b>4</b>
1. Acidentes com vítimas.....	4
2. Vítimas.....	5
<b>ACIDENTES E VÍTIMAS.....</b>	<b>6</b>
1. Acidentes e vítimas: 2008/2009.....	6
2. Acidentes e vítimas por mês.....	6
3. Acidentes e vítimas segundo o dia da semana.....	7
4. Acidentes e vítimas segundo as condições de luminosidade.....	7
5. Acidentes e vítimas segundo a hora do dia.....	7
6. Acidentes e vítimas segundo os factores atmosféricos.....	8
7. Acidentes e vítimas segundo a natureza do acidente.....	8
8. Acidentes e vítimas segundo a localização.....	9
9. Acidentes e vítimas segundo o tipo de via.....	9
10. Acidentes e vítimas segundo o concelho.....	10
11. Listagem dos acidentes com mortos e/ou feridos graves.....	11
<b>UTENTES.....</b>	<b>15</b>
1. Vítimas segundo a categoria de utentes.....	15
2. Vítimas segundo a categoria de veículo.....	15
3. Vítimas segundo o grupo etário.....	15

# DEFINIÇÕES

## **Acidente**

Ocorrência na via pública ou que nela tenha origem envolvendo pelo menos um veículo, do conhecimento das entidades fiscalizadoras (GNR, GNR/BT e PSP) e da qual resultem vítimas e/ou danos materiais.

## **Acidentes com vítimas**

Acidente do qual resulte pelo menos uma vítima.

## **Acidente mortal**

Acidente do qual resulte pelo menos um morto.

## **Acidentes com feridos graves**

Acidente do qual resulte pelo menos um ferido grave, não tendo ocorrido qualquer morte.

## **Acidentes com feridos leves**

Acidente do qual resulte pelo menos um ferido leve e em que não se tenham registado mortos nem feridos graves.

## **Vítima**

Ser humano que em consequência de acidente sofra danos corporais.

## **Morto ou vítima mortal**

Vítima de acidente cujo óbito ocorra no local do evento ou no seu percurso até à unidade de saúde.

Para obter o número de mortos a 30 dias<sup>1</sup>, aplica-se a este valor um coeficiente de 1,14.

## **Ferido grave**

Vítima de acidente cujos danos corporais obriguem a um período de hospitalização superior a 24 horas.

## **Ferido leve**

Vítima de acidente que não seja considerada ferida grave.

## **Condutor**

Pessoa que detém o comando de um veículo ou animal na via pública.

## **Passageiro**

Pessoa afecta a um veículo na via pública e que não seja condutora.

## **Peão**

Pessoa que transita na via pública a pé e em locais sujeitos à legislação rodoviária. Consideram-se ainda peões todas as pessoas que conduzam à mão velocípedes ou ciclomotores de duas rodas sem carro atrelado ou carros de crianças ou de deficientes físicos.

## **Índice de gravidade**

Número de mortos por 100 acidentes com vítimas.

## **Indicador de gravidade**

$IG = 100 \times M + 10 \times FG + 3 \times FL$ , em que M é o número de mortos, FG o de feridos graves e FL o de feridos leves.

## **Ponto negro**

Lanço de estrada com o máximo de 200 metros de extensão, no qual se registou, pelo menos, 5 acidentes com vítimas, no ano em análise, e cuja soma de indicadores de gravidade é superior a 20.

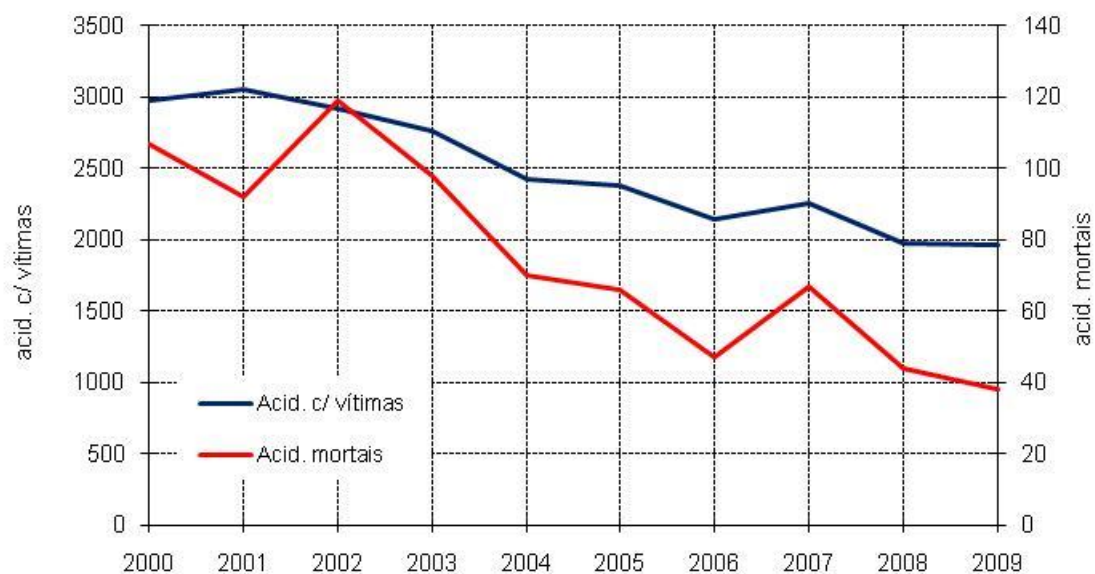
<sup>1</sup> Definição internacional (Convenção de Viena)

# EVOLUÇÃO 2000-2009

## 1. Acidentes com vítimas

	Acidentes com vítimas	Acidentes mortais	Acidentes c/ mortos e/ou f. graves	Índice de gravidade
2000	2973	107	392	4,0
2001	3058	92	389	3,5
2002	2921	119	396	4,8
2003	2767	98	388	3,9
2004	2422	70	287	3,1
2005	2385	66	309	3,1
2006	2143	47	268	2,4
2007	2256	67	277	3,2
2008	1979	44	199	2,3
<b>2009</b>	<b>1961</b>	<b>38</b>	<b>220</b>	<b>2,1</b>

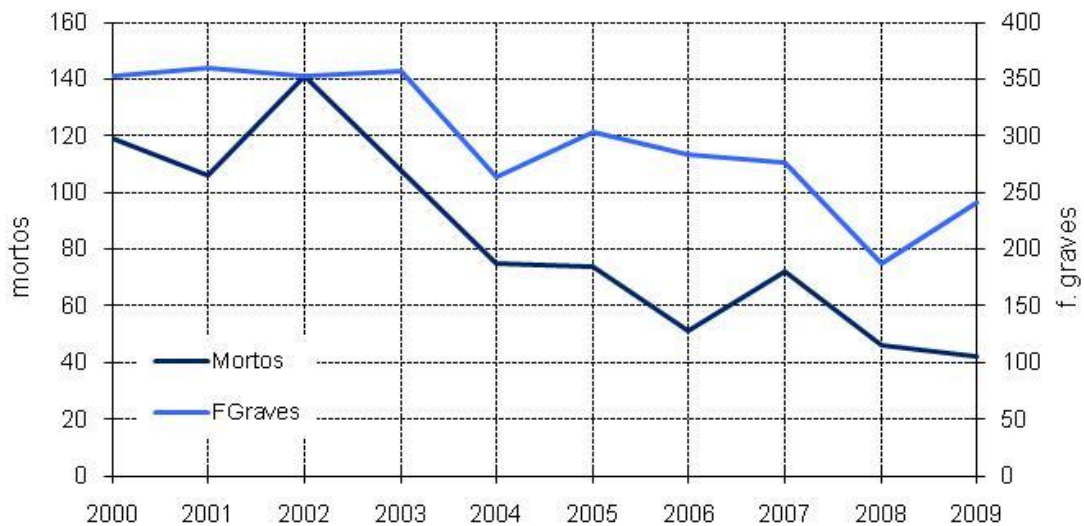
Evolução dos acidentes com vítimas e acidentes mortais



## 2. Vítimas

	Vítimas mortais	Feridos graves	Feridos leves	Total vítimas
2000	119	352	3413	3884
2001	106	360	3536	4002
2002	141	353	3395	3889
2003	108	357	3166	3631
2004	75	263	2794	3132
2005	74	303	2692	3069
2006	51	284	2517	2852
2007	72	277	2550	2899
2008	46	187	2322	2555
<b>2009</b>	<b>42</b>	<b>241</b>	<b>2338</b>	<b>2621</b>

Evolução das vítimas mortais e feridos graves



# ACIDENTES E VÍTIMAS

## 1. Acidentes e vítimas: 2007/2008

	Acidentes c/ vítimas		Vítimas mortais		Feridos graves		Feridos leves		Total de vítimas		Índice de gravidade
		%*		%*		%*		%*		%*	
2008	1979		46		187		2322		2555		2,3
2009	1961	-0,9	42	-9,5	241	22,4	2338	0,7	2621	2,5	2,1

\* Variação relativa ao ano anterior

## 2. Acidentes e vítimas por mês

	Acidentes c/ vítimas		Vítimas mortais		Feridos graves		Feridos leves		Total de vítimas		Índice de gravidade
		%		%		%		%		%	
Jan	127	6,5	4	9,5	8	3,3	150	6,4	162	6,2	3,1
Fev	100	5,1	2	4,8	16	6,6	109	4,7	127	4,8	2,0
Mar	144	7,3	7	16,7	15	6,2	170	7,3	192	7,3	4,9
Abr	150	7,6	1	2,4	22	9,1	167	7,1	190	7,2	0,7
Mai	157	8,0	4	9,5	22	9,1	186	8,0	212	8,1	2,5
Jun	166	8,5	3	7,1	12	5,0	199	8,5	214	8,2	1,8
Jul	228	11,6	4	9,5	21	8,7	269	11,5	294	11,2	1,8
Ago	215	11,0	3	7,1	21	8,7	293	12,5	317	12,1	1,4
Set	179	9,1	6	14,3	17	7,1	217	9,3	240	9,2	3,4
Out	169	8,6	4	9,5	33	13,7	199	8,5	236	9,0	2,4
Nov	150	7,6	1	2,4	24	10,0	178	7,6	203	7,7	0,7
Dez	176	9,0	3	7,1	30	12,4	201	8,6	234	8,9	1,7
<b>Total</b>	<b>1961</b>	<b>100,0</b>	<b>42</b>	<b>100,0</b>	<b>241</b>	<b>100,0</b>	<b>2338</b>	<b>100,0</b>	<b>2621</b>	<b>100,0</b>	<b>2,1</b>

### 3. Acidentes e vítimas segundo o dia da semana

	Acidentes c/ vítimas		Vítimas mortais		Feridos graves		Feridos leves		Total de vítimas		Índice de gravidade
		%		%		%		%		%	
2ªFeira	281	14,3	14	33,3	47	19,5	332	14,2	393	15,0	5,0
3ªFeira	272	13,9	3	7,1	25	10,4	340	14,5	368	14,0	1,1
4ªFeira	287	14,6	4	9,5	21	8,7	338	14,5	363	13,8	1,4
5ªFeira	307	15,7	5	11,9	40	16,6	330	14,1	375	14,3	1,6
6ªFeira	288	14,7	3	7,1	30	12,4	336	14,4	369	14,1	1,0
Sábado	289	14,7	7	16,7	43	17,8	348	14,9	398	15,2	2,4
Domingo	237	12,1	6	14,3	35	14,5	314	13,4	355	13,5	2,5
<b>Total</b>	<b>1961</b>	<b>100,0</b>	<b>42</b>	<b>100,0</b>	<b>241</b>	<b>100,0</b>	<b>2338</b>	<b>100,0</b>	<b>2621</b>	<b>100,0</b>	<b>2,1</b>

### 4. Acidentes e vítimas segundo as condições de luminosidade

	Acidentes c/ vítimas		Vítimas mortais		Feridos graves		Feridos leves		Total de vítimas		Índice de gravidade
		%		%		%		%		%	
Dia	1372	70,0	17	40,5	145	60,2	1647	70,4	2687	67,4	1,2
Noite	519	26,5	24	57,1	92	38,2	607	26,0	1138	28,5	4,6
Aurora ou crep.	66	3,4	1	2,4	4	1,7	80	3,4	127	3,2	1,5
<b>Total<sup>(1)</sup></b>	<b>1961</b>	<b>100</b>	<b>42</b>	<b>100</b>	<b>241</b>	<b>100</b>	<b>2338</b>	<b>100</b>	<b>3987</b>	<b>100</b>	<b>2,1</b>

<sup>(1)</sup> Inclui não definidos

### 5. Acidentes e vítimas segundo a hora do dia

	Acidentes c/ vítimas		Vítimas mortais		Feridos graves		Feridos leves		Total de vítimas		Índice de gravidade
		%		%		%		%		%	
00-03	110	5,6	5	11,9	17	7,1	122	5,2	144	5,5	4,5
03-06	71	3,6	10	23,8	7	2,9	91	3,9	108	4,1	14,1
06-09	211	10,8	3	7,1	40	16,6	248	10,6	291	11,1	1,4
09-12	293	14,9	4	9,5	25	10,4	345	14,8	374	14,3	1,4
12-15	310	15,8	3	7,1	24	10,0	384	16,4	411	15,7	1,0
15-18	424	21,6	6	14,3	49	20,3	500	21,4	555	21,2	1,4
18-21	373	19,0	5	11,9	41	17,0	455	19,5	501	19,1	1,3
21-24	169	8,6	6	14,3	38	15,8	193	8,3	237	9,0	3,6
<b>Total</b>	<b>1961</b>	<b>100,0</b>	<b>42</b>	<b>100,0</b>	<b>241</b>	<b>100,0</b>	<b>2338</b>	<b>100,0</b>	<b>2621</b>	<b>100,0</b>	<b>2,1</b>

## 6. Acidentes e vítimas segundo os factores atmosféricos

	Acidentes c/ vítimas		Vítimas mortais		Feridos graves		Feridos leves		Total de vítimas		Índice de gravidade
		%		%		%		%		%	
Bom tempo	1708	87,1	37	88,1	216	89,6	2034	87,0	2287	87,3	2,2
Chuva	233	11,9	5	11,9	24	10,0	282	12,1	311	11,9	2,1
Outros <sup>(1)</sup>	20	1,0	0	0,0	1	0,4	22	0,9	23	0,9	0,0
<b>Total</b>	<b>1961</b>	<b>100,0</b>	<b>42</b>	<b>100,0</b>	<b>241</b>	<b>100,0</b>	<b>2338</b>	<b>100,0</b>	<b>2621</b>	<b>100,0</b>	<b>2,1</b>

<sup>(1)</sup> Inclui granizo, neve, nevoeiro, nuvem de fumo e vento forte e não definidos

## 7. Acidentes e vítimas segundo a natureza do acidente

	Acidentes c/ vítimas		Vítimas mortais		Feridos graves		Feridos leves		Total de vítimas		Índ. grav.
		%		%		%		%		%	
<b>Atropelamento</b>	<b>280</b>	<b>14,3</b>	<b>8</b>	<b>19,0</b>	<b>37</b>	<b>15,4</b>	<b>272</b>	<b>11,6</b>	<b>317</b>	<b>12,1</b>	<b>2,9</b>
Atrop. com fuga	29	1,5	1	2,4	5	2,1	25	1,1	31	1,2	3,4
Atrop. de animais	3	0,2	0	0,0	0	0,0	4	0,2	4	0,2	0,0
Atrop. de peões	248	12,6	7	16,7	32	13,3	243	10,4	282	10,8	2,8
<b>Colisão</b>	<b>978</b>	<b>49,9</b>	<b>18</b>	<b>42,9</b>	<b>117</b>	<b>48,5</b>	<b>1274</b>	<b>54,5</b>	<b>1409</b>	<b>53,8</b>	<b>1,8</b>
Choque em cadeia	24	1,2	0	0,0	0	0,0	42	1,8	42	1,6	0,0
Colisão com fuga	36	1,8	1	2,4	7	2,9	39	1,7	47	1,8	2,8
Outras situações	98	5,0	2	4,8	7	2,9	131	5,6	140	5,3	2,0
C/ veic./obst. faixa rodag.	59	3,0	4	9,5	9	3,7	74	3,2	87	3,3	6,8
Colisão frontal	173	8,8	9	21,4	44	18,3	258	11,0	311	11,9	5,2
Colisão lateral	394	20,1	2	4,8	38	15,8	469	20,1	509	19,4	0,5
Colisão traseira	194	9,9	0	0,0	12	5,0	261	11,2	273	10,4	0,0
<b>Despiste</b>	<b>703</b>	<b>35,8</b>	<b>16</b>	<b>38,1</b>	<b>87</b>	<b>36,1</b>	<b>792</b>	<b>33,9</b>	<b>895</b>	<b>34,1</b>	<b>2,3</b>
Com capotamento	171	8,7	4	9,5	18	7,5	201	8,6	223	8,5	2,3
C/ colisão veic. imobil/obst	121	6,2	1	2,4	15	6,2	145	6,2	161	6,1	0,8
Com dispositivo retenção	23	1,2	0	0,0	5	2,1	27	1,2	32	1,2	0,0
Com fuga	4	0,2	0	0,0	2	0,8	3	0,1	5	0,2	0,0
C/ transp. disp. ret. lateral	22	1,1	1	2,4	9	3,7	18	0,8	28	1,1	4,5
Sem dispositivo retenção	71	3,6	6	14,3	8	3,3	79	3,4	93	3,5	8,5
Despiste simples	291	14,8	4	9,5	30	12,4	319	13,6	353	13,5	1,4
<b>Total</b>	<b>1961</b>	<b>100,0</b>	<b>42</b>	<b>100,0</b>	<b>241</b>	<b>100,0</b>	<b>2338</b>	<b>100,0</b>	<b>2621</b>	<b>100,0</b>	<b>2,1</b>



## 8. Acidentes e vítimas segundo a localização

	Acidentes c/ vítimas		Vítimas mortais		Feridos graves		Feridos leves		Total de vítimas		Índice de gravidade
		%		%		%		%		%	
Dentro localidades	972	49,6	33	78,6	164	68,0	1213	51,9	1410	53,8	3,4
Fora localidades	989	50,4	9	21,4	77	32,0	1125	48,1	1211	46,2	0,9
<b>Total</b>	<b>1961</b>	<b>100,0</b>	<b>42</b>	<b>100,0</b>	<b>241</b>	<b>100,0</b>	<b>2338</b>	<b>100,0</b>	<b>2621</b>	<b>100,0</b>	<b>2,1</b>

## 9. Acidentes e vítimas segundo o tipo de via

	Acidentes c/ vítimas		Vítimas mortais		Feridos graves		Feridos leves		Total de vítimas		Índice de gravidade
		%		%		%		%		%	
Auto-estrada	110	5,6	2	4,8	20	8,3	169	7,2	191	7,3	1,8
Arruamento	746	38,0	5	11,9	52	21,6	855	36,6	912	34,8	0,7
Estrada Municipal	399	20,3	7	16,7	45	18,7	461	19,7	513	19,6	1,8
Estrada Nacional	614	31,3	20	47,6	112	46,5	750	32,1	882	33,7	3,3
It. Complementar	27	1,4	0	0,0	3	1,2	36	1,5	39	1,5	0,0
Outras <sup>(1)</sup>	65	3,3	8	19,0	9	3,7	67	2,9	84	3,2	12,3
<b>Total</b>	<b>1961</b>	<b>100,0</b>	<b>42</b>	<b>100,0</b>	<b>241</b>	<b>100,0</b>	<b>2338</b>	<b>100,0</b>	<b>2621</b>	<b>100,0</b>	<b>2,1</b>

<sup>(1)</sup> Inclui estradas regionais, florestais, pontes e restantes vias

## 10. Acidentes e vítimas segundo o concelho

	Acidentes c/ vítimas		Vítimas mortais		Feridos graves		Feridos leves		Total de vítimas		Índice de grav.
		%		%		%		%		%	
Albufeira	227	11,6	6	14,3	24	10,0	281	12,0	311	11,9	2,6
Alcoutim	19	1,0	0	0,0	7	2,9	21	0,9	28	1,1	0,0
Aljezur	31	1,6	0	0,0	11	4,6	30	1,3	41	1,6	0,0
Castro Marim	37	1,9	2	4,8	3	1,2	44	1,9	49	1,9	5,4
Faro	314	16,0	6	14,3	25	10,4	380	16,3	411	15,7	1,9
Lagoa	92	4,7	0	0,0	9	3,7	104	4,4	113	4,3	0,0
Lagos	110	5,6	2	4,8	14	5,8	132	5,6	148	5,6	1,8
Loulé	327	16,7	4	9,5	35	14,5	385	16,5	424	16,2	1,2
Monchique	28	1,4	1	2,4	1	0,4	30	1,3	32	1,2	3,6
Olhão	170	8,7	6	14,3	15	6,2	199	8,5	220	8,4	3,5
Portimão	195	9,9	3	7,1	27	11,2	234	10,0	264	10,1	1,5
S. Brás de Alportel	43	2,2	1	2,4	6	2,5	53	2,3	60	2,3	2,3
Silves	163	8,3	2	4,8	36	14,9	201	8,6	239	9,1	1,2
Tavira	112	5,7	6	14,3	19	7,9	137	5,9	162	6,2	5,4
Vila do Bispo	29	1,5	3	7,1	6	2,5	33	1,4	42	1,6	10,3
V. R. St. António	64	3,3	0	0,0	3	1,2	74	3,2	77	2,9	0,0
<b>Total</b>	<b>1961</b>	<b>100,0</b>	<b>42</b>	<b>100,0</b>	<b>241</b>	<b>100,0</b>	<b>2338</b>	<b>100,0</b>	<b>2621</b>	<b>100,0</b>	<b>2,1</b>

## 11. Listagem dos acidentes com mortos e/ou feridos graves

Concelho	Datahora	M*	FG*	Via	km	Natureza
Albufeira	2009-09-28 21:50	1	1	EN125	72,700	Colisão frontal
Albufeira	2009-07-31 16:12	0	1	EN125	68,300	Atropelamento de peões
Albufeira	2009-02-24 20:45	0	1	EM - Estrada Municipal		Despiste com capotamento
Albufeira	2009-01-12 00:30	0	1	EN125	71,400	Despiste c/ disp. retenção
Albufeira	2009-03-26 12:00	0	1	EN269	19,300	Colisão lat. c/outro veíc. mov.
Albufeira	2009-05-19 23:00	0	1	EM1281		Colisão lat. c/outro veíc. mov.
Albufeira	2009-12-21 18:45	0	1	EM1287		Colisão frontal
Albufeira	2009-03-23 14:30	0	1	R TEIXEIRA GOMES		Atropelamento de peões
Albufeira	2009-12-10 01:20	0	1	EST STA EULALIA		Despiste s/ disp. retenção
Albufeira	2009-06-17 10:55	0	1	EM1287		Despiste s/ disp. retenção
Albufeira	2009-07-12 06:30	1	0	A22	50,250	Colisão frontal
Albufeira	2009-03-31 10:50	0	1	R APARTEHOTEL		Colisão frontal
Albufeira	2009-07-16 18:00	0	1	Outra Via		Atropelamento de peões
Albufeira	2009-02-11 21:15	0	2	EM - Estrada Municipal		Desp. c/col. c/veíc. imob/obst.
Albufeira	2009-04-12 23:30	0	1	EN395	56,300	Desp. c/col. c/veíc. imob/obst.
Albufeira	2009-10-30 07:55	0	2	EN125	69,350	Colisão lat. c/outro veíc. mov.
Albufeira	2009-04-06 14:30	0	1	EST ALBUFEIRA		Colisão frontal
Albufeira	2009-10-24 21:45	0	2	EN395	59,600	Colisão c/veíc./obstá. f. rodagem
Albufeira	2009-10-09 21:30	0	2	EST NORA		Despiste simples
Albufeira	2009-08-25 15:25	0	2	A22	49,700	Atropelamento de peões
Albufeira	2009-09-07 04:12	4	0	Outra Via		Despiste s/ disp. retenção
Alcoutim	2009-04-12 01:45	0	1	EN124	122,700	Atropelamento com fuga
Alcoutim	2009-02-28 10:50	0	3	EN124	127,200	Colisão frontal
Alcoutim	2009-12-20 06:30	0	1	EN124	113,000	Despiste com capotamento
Alcoutim	2009-08-22 23:00	0	2	EM506		Colisão tras. c/ outro veíc. mov.
Aljezur	2009-05-26 18:15	0	1	EN120	154,850	Despiste com capotamento
Aljezur	2009-08-29 19:30	0	1	EN120	128,000	Colisão lat. c/outro veíc. mov.
Aljezur	2009-09-14 09:50	0	1	EN268	6,800	Colisão tras. c/ outro veíc. mov.
Aljezur	2009-04-22 15:50	0	1	EN120	136,000	Colisão lat. c/outro veíc. mov.
Aljezur	2009-08-08 12:25	0	1	AV G. HUMBERTO DELGADO		Atropelamento de peões
Aljezur	2009-03-29 15:40	0	1	VAR - Variante		Despiste c/col. c/veíc. imobil./obst.
Aljezur	2009-11-05 16:00	0	1	EN120	152,940	Despiste c/col. c/veíc. imobil./obst.
Aljezur	2009-06-28 12:40	0	1	EN120	142,600	Despiste simples
Aljezur	2009-08-09 18:50	0	1	EN120	144,400	Colisão frontal
Aljezur	2009-04-05 23:10	0	2	URB SESMARIAS 35		Colisão frontal
Castro Marim	2009-03-24 08:30	0	1	EM1251	12,300	Despiste c/col. c/veíc. imobil./obst.
Castro Marim	2009-05-09 15:22	1	0	Outra Via		Despiste simples
Castro Marim	2009-11-12 18:10	0	1	EM1132		Colisão com outras situações
Castro Marim	2009-04-22 18:15	0	1	EN125	150,457	Colisão lat. c/outro veíc. mov.
Castro Marim	2009-07-18 00:20	1	0	EN122	121,000	Atropelamento de peões
Faro	2009-01-10 10:25	1	1	EM523		Colisão c/veíc./obstá. f. rodagem
Faro	2009-12-19 08:20	0	1	EN125-1		Despiste com capotamento
Faro	2009-05-07 08:45	0	1	EM522		Atropelamento com fuga
Faro	2009-03-14 06:00	0	1	EN125-1	2,600	Despiste c/ disp. retenção
Faro	2009-03-19 21:30	0	1	EST ALBUFEIRA		Despiste com capotamento
Faro	2009-06-07 09:00	0	1	EM2010		Despiste simples
Faro	2009-06-14 19:30	0	1	EM520-4		Colisão com fuga
Faro	2009-07-14 00:30	0	2	EN125-10	2,600	Despiste simples
Faro	2009-06-17 03:35	1	0	Rua do Alportel 181		Despiste s/ disp. retenção
Faro	2009-04-25 12:25	0	3	EM519		Despiste c/col. c/veíc. imobil./obst.
Faro	2009-08-13 16:30	1	0	EM520-2		Colisão frontal
Faro	2009-07-31 11:10	1	0	AV DR EGAS MONIZ		Atropelamento de peões
Faro	2009-08-07 23:20	0	1	EM518		Colisão frontal
Faro	2009-09-29 18:30	0	2	EM2005		Colisão frontal
Faro	2009-10-30 06:45	0	1	Praça dos Bombeiros de Faro		Despiste simples
Faro	2009-10-04 21:15	1	1	A22	72,600	Desp. c/transp. disp. ret. lateral

\* M=mortos; FG=feridos graves

Concelho	Datahora	M*	FG*	Via	Km	Natureza
Faro	2009-10-08 02:15	0	2	A22	77,300	Despiste com fuga
Faro	2009-10-19 08:05	1	0	Outra Via		Colisão c/veic./obstá. f. rodagem
Faro	2009-10-28 08:40	0	1	EN125	107,900	Despiste c/col. c/veic. imobil./obst.
Faro	2009-11-27 16:30	0	1	R MAR E GUERRA 61		Colisão lat. c/outro veic. mov.
Faro	2009-11-28 17:45	0	2	EM520		Despiste simples
Faro	2009-12-31 19:00	0	1	EN125	107,700	Atropelamento de peões
Faro	2009-03-21 21:20	0	1	EM523		Colisão frontal
Lagoa	2009-07-06 06:55	0	1	EN125	51,400	Colisão lat. c/outro veic. mov.
Lagoa	2009-04-24 00:10	0	1	EN125	51,400	Despiste com capotamento
Lagoa	2009-05-11 18:00	0	1	Outra Via		Despiste simples
Lagoa	2009-09-21 20:10	0	1	EN125	57,400	Colisão lat. c/outro veic. mov.
Lagoa	2009-07-13 17:12	0	2	EN125	53,500	Colisão tras. c/ outro veic. mov.
Lagoa	2009-08-28 07:30	0	1	EM1154		Colisão frontal
Lagoa	2009-03-15 04:30	0	1	R STO ANTONIO		Atropelamento de peões
Lagoa	2009-08-29 03:00	0	1	EM25	47,600	Despiste c/col. c/veic. imobil./obst.
Lagos	2009-05-22 18:00	0	1	Avenida dos Descobrimentos		Despiste simples
Lagos	2009-12-12 06:45	0	3	Avª República 0		Colisão lat. c/outro veic. mov.
Lagos	2009-11-01 23:45	0	1	Avª das Comunidades Portuguesas 0		Desp. c/transp. disp. ret. lateral
Lagos	2009-08-08 01:20	0	1	Falfeira 0		Despiste s/ disp. retenção
Lagos	2009-01-17 11:22	1	0	ROT DE STO AMARO		Atropelamento de peões
Lagos	2009-02-21 17:50	0	1	EM535-1		Despiste simples
Lagos	2009-08-11 02:00	0	1	Avenida D. Sebastião s/n.o		Despiste simples
Lagos	2009-09-02 16:40	0	1	Avenida da Republica S/N		Atropelamento de peões
Lagos	2009-08-03 22:45	0	2	Av. das Comunidades Portuguesas S/N		Atropelamento de peões
Lagos	2009-02-20 01:40	1	0	EN125	27,600	Colisão com fuga
Lagos	2009-10-27 16:20	0	1	Parque de estacionamento Praia do Porto Mós -		Despiste s/ disp. retenção
Lagos	2009-09-17 07:55	0	1	EN125		Colisão c/veic./obstá. f. rodagem
Lagos	2009-06-25 10:00	0	1	Avenida dos Descobrimentos		Atropelamento de peões
Loulé	2009-10-04 07:15	0	3	EN125	82,500	Colisão frontal
Loulé	2009-10-13 12:20	0	1	EN125	94,500	Colisão lat. c/outro veic. mov.
Loulé	2009-12-22 16:00	0	1	EN125-4		Despiste simples
Loulé	2009-12-23 17:50	0	1	AV TIVOLI		Atropelamento de peões
Loulé	2009-12-31 02:50	0	1	EN125	77,700	Despiste com capotamento
Loulé	2009-11-05 10:15	0	1	EN125-4	6,500	Colisão lat. c/outro veic. mov.
Loulé	2009-11-08 18:07	0	1	A22	63,700	Despiste simples
Loulé	2009-11-09 23:00	0	1	EN270	37,033	Atropelamento de peões
Loulé	2009-12-10 21:45	0	1	R 25 ABRIL		Atropelamento com fuga
Loulé	2009-12-17 17:55	0	1	EN125	96,200	Atropelamento de peões
Loulé	2009-12-12 23:03	1	1	EN2	735,400	Colisão frontal
Loulé	2009-10-01 15:15	0	1	CIRCULA		Despiste simples
Loulé	2009-08-17 13:30	1	1	EN270	19,600	Colisão frontal
Loulé	2009-08-06 21:00	0	1	EM524	8,000	Despiste simples
Loulé	2009-08-01 09:15	0	1	R AFONSO ALBUQUERQUE		Atropelamento de peões
Loulé	2009-04-20 00:05	0	2	AV ENG LOGINHA SERAFIM		Colisão c/veic./obstá. f. rodagem
Loulé	2009-04-18 17:30	0	1	AV PQ CIDADES		Despiste simples
Loulé	2009-03-30 03:00	1	0	EM525		Despiste simples
Loulé	2009-04-10 18:30	0	1	EN125	88,300	Colisão lat. c/outro veic. mov.
Loulé	2009-07-14 18:20	0	1	EN396	21,800	Atropelamento de peões
Loulé	2009-07-10 17:30	0	1	EN125	97,800	Atropelamento de peões
Loulé	2009-07-13 13:00	0	1	EN396	19,000	Colisão lat. c/outro veic. mov.
Loulé	2009-05-21 04:30	0	2	EN125	96,400	Despiste com capotamento
Loulé	2009-05-15 20:20	0	1	EST ESTEVAL		Despiste simples
Loulé	2009-05-14 05:00	1	0	EM527-2		Despiste com capotamento
Loulé	2009-05-14 14:30	0	1	R SACADURA CABRAL		Despiste c/col. c/veic. imobil./obst.
Loulé	2009-02-26 00:20	0	1	AV CARLOS MOTA PINTO		Colisão lat. c/outro veic. mov.
Loulé	2009-02-09 11:45	0	1	R AFONSO DE ALBUQUERQUE		Atropelamento de peões

\* M=mortos; FG=feridos graves

Concelho	Datahora	M*	FG*	Via	Km	Natureza
Loulé	2009-02-23 15:00	0	1	R LOURENCO COVATA		Despiste s/ disp. retenção
Loulé	2009-01-14 14:00	0	1	EN270	35,100	Colisão frontal
Loulé	2009-01-25 23:30	0	1	A22	67,400	Colisão c/veic./obstá. f. rodagem
Loulé	2009-01-25 05:00	0	1	EN125	94,300	Despiste c/col. c/veic. imobil./obst.
Loulé	2009-01-17 21:15	0	1	EN270	20,150	Colisão com fuga
Monchique	2009-12-02 14:10	0	1	EN266	45,300	Atropelamento de peões
Monchique	2009-03-25 14:45	1	0	EN266	51,500	Despiste com capotamento
Olhão	2009-03-10 18:20	1	0	VAR-NASCEN		Despiste simples
Olhão	2009-02-09 10:50	0	1	EN125	118,750	Colisão lat. c/outro veic. mov.
Olhão	2009-05-01 21:20	0	1	EM - Estrada Municipal		Atropelamento de peões
Olhão	2009-05-08 18:00	0	1	Variante Poente s/n		Colisão com outras situações
Olhão	2009-05-24 07:30	1	0	EM - Estrada Municipal		Despiste c/col. c/veic. imobil./obst.
Olhão	2009-03-10 10:40	1	0	EN398	2,000	Colisão c/veic./obstá. f. rodagem
Olhão	2009-05-29 07:15	0	1	EN125	117,100	Colisão lat. c/outro veic. mov.
Olhão	2009-07-10 15:35	0	1	A22	92,800	Atropelamento de peões
Olhão	2009-07-22 19:02	0	1	EN125	122,500	Colisão lat. c/outro veic. mov.
Olhão	2009-07-29 19:20	0	1	EN398	6,360	Desp. c/transp. disp. ret. lateral
Olhão	2009-07-30 18:20	0	1	Outra Via		Atropelamento de peões
Olhão	2009-08-30 03:00	1	0	EN398	5,000	Colisão frontal
Olhão	2009-09-28 14:20	0	1	EN398	2,500	Colisão frontal
Olhão	2009-10-05 02:15	2	3	EN125	122,300	Colisão com outras situações
Olhão	2009-12-07 08:50	0	2	EN398	3,800	Colisão lat. c/outro veic. mov.
Olhão	2009-12-13 18:00	0	1	Rua Dâmaso da Encarnação .		Colisão com fuga
Portimão	2009-04-18 03:15	0	1	Rua Dom Martinho Castelo Branco N/A		Colisão frontal
Portimão	2009-05-29 09:10	0	2	EN125		Despiste com capotamento
Portimão	2009-01-13 17:15	0	1	EST DE ALVA		Despiste c/col. c/veic. imobil./obst.
Portimão	2009-02-18 10:40	0	1	AV 25 ABRIL		Atropelamento de peões
Portimão	2009-03-11 18:30	0	1	EST BEMPOSTA		Colisão lat. c/outro veic. mov.
Portimão	2009-05-16 16:30	0	1	EN124	4,530	Despiste simples
Portimão	2009-03-22 23:35	0	1	EN125	39,000	Desp. c/transp. disp. ret. lateral
Portimão	2009-06-09 17:30	0	1	EM531-1	2,000	Atropelamento com fuga
Portimão	2009-09-13 06:20	0	1	Avenida V6 S/N		Despiste com capotamento
Portimão	2009-06-20 02:30	1	0	Avenida V-6 s/n		Despiste com capotamento
Portimão	2009-05-23 15:20	0	1	Rua da Pedra s/n		Desp. c/transp. disp. ret. lateral
Portimão	2009-07-20 05:10	1	0	EN125	39,000	Atropelamento de peões
Portimão	2009-04-30 06:10	0	1	EM531-1		Desp. c/transp. disp. ret. lateral
Portimão	2009-07-21 15:45	0	1	Avenida Zeca Afonso (Portimão) S/N		Colisão com outras situações
Portimão	2009-09-03 14:30	0	1	EM351-1		Despiste simples
Portimão	2009-09-26 08:15	0	1	EN125	34,000	Colisão lat. c/outro veic. mov.
Portimão	2009-11-04 14:22	0	1	EN125		Colisão com outras situações
Portimão	2009-08-24 18:30	0	1	EN125	38,240	Atropelamento de peões
Portimão	2009-12-28 16:31	0	3	EN125	44,200	Colisão frontal
Portimão	2009-11-03 21:40	0	1	EM351-1		Despiste simples
Portimão	2009-11-13 18:05	0	1	EN125	36,200	Atropelamento de peões
Portimão	2009-11-13 04:00	0	1	EM531-1		Atropelamento com fuga
Portimão	2009-12-07 07:50	0	2	EN266	56,000	Colisão frontal
Portimão	2009-11-21 16:40	0	2	Outra Via		Despiste s/ disp. retenção
Portimão	2009-01-11 23:50	1	0	EN266	55,500	Despiste s/ disp. retenção
S. Brás de Alportel	2009-12-31 17:00	0	1	EM513		Despiste com capotamento
S. Brás de Alportel	2009-10-19 19:25	0	1	AV LIBERDADE 148		Colisão lat. c/outro veic. mov.
S. Brás de Alportel	2009-03-07 15:10	1	1	Outra Via		Despiste com capotamento
S. Brás de Alportel	2009-10-06 12:15	0	1	R 5 OUTUBRO 21		Colisão lat. c/outro veic. mov.
S. Brás de Alportel	2009-11-13 08:30	0	1	EN270	38,000	Atropelamento de peões
S. Brás de Alportel	2009-11-11 16:50	0	1	EM1202		Despiste c/ disp. retenção
Silves	2009-03-23 17:40	0	1	EN269	3,100	Despiste simples
Silves	2009-07-15 15:00	0	1	EN124	40,600	Colisão frontal
Silves	2009-04-16 11:50	0	1	EM526-1		Despiste com capotamento
Silves	2009-04-19 19:45	0	1	IC1	702,600	Colisão lat. c/outro veic. mov.

\* M=mortos; FG=feridos graves

Concelho	Datahora	M*	FG*	Via	Km	Natureza
Silves	2009-04-26 16:30	1	0	R JOAO DORES		Atropelamento de peões
Silves	2009-09-12 15:05	0	2	EN125	64,570	Colisão frontal
Silves	2009-07-30 11:35	0	3	A2	220,800	Desp. c/transp. disp. ret. lateral
Silves	2009-09-06 07:45	0	1	EM - Estrada Municipal		Despiste com capotamento
Silves	2009-08-31 09:00	0	1	EN124	25,800	Colisão frontal
Silves	2009-10-15 17:30	0	2	EN269-2	2,100	Colisão frontal
Silves	2009-10-29 09:00	0	1	R ANTONIO ALEIXO		Atropelamento de peões
Silves	2009-10-30 18:10	0	3	EM - Estrada Municipal		Colisão lat. c/outro veíc. mov.
Silves	2009-11-30 08:00	0	2	IC1	700,857	Despiste simples
Silves	2009-11-15 21:45	0	3	EN269-1		Colisão com fuga
Silves	2009-12-08 15:25	0	1	EN125	59,000	Despiste simples
Silves	2009-12-13 17:30	0	1	EM1084		Despiste simples
Silves	2009-11-22 21:40	0	1	EN269	17,200	Colisão com fuga
Silves	2009-06-13 18:45	0	1	EN269	15,000	Colisão tras. c/ outro veíc. mov.
Silves	2009-06-01 08:36	0	5	A2	214,257	Colisão tras. c/ outro veíc. mov.
Silves	2009-03-13 19:40	1	1	EN125	62,900	Colisão c/veic./obstá. f. rodagem
Silves	2009-05-20 17:00	0	1	A2	211,895	Despiste simples
Silves	2009-12-20 19:40	0	1	EM - Estrada Municipal		Despiste com capotamento
Silves	2009-02-23 18:00	0	1	R DA ESTACAO S MARCOS		Despiste c/col. c/veic. imobil./obst.
Silves	2009-05-05 23:50	0	1	A22	41,100	Colisão lat. c/outro veíc. mov.
Tavira	2009-01-30 23:40	0	1	EN125	132,900	Atropelamento de peões
Tavira	2009-12-14 08:00	0	1	A22	108,100	Despiste com capotamento
Tavira	2009-02-19 22:30	0	1	EM514		Despiste simples
Tavira	2009-02-21 17:15	0	1	AV D MANUEL I		Colisão frontal
Tavira	2009-02-25 08:09	0	1	EST DA FOZ		Colisão frontal
Tavira	2009-06-22 21:40	1	0	EM514		Despiste simples
Tavira	2009-05-07 14:55	0	4	EN125		Colisão frontal
Tavira	2009-07-03 16:10	0	1	Outra Via		Colisão c/veic./obstá. f. rodagem
Tavira	2009-07-21 08:30	0	1	A22	101,600	Despiste s/ disp. retenção
Tavira	2009-04-08 19:30	0	1	EN125	138,400	Colisão frontal
Tavira	2009-04-30 21:30	0	1	EM508		Atropelamento de peões
Tavira	2009-12-31 18:00	1	0	EN125		Atropelamento de peões
Tavira	2009-09-07 22:00	1	0	EN397	20,100	Colisão lat. c/outro veíc. mov.
Tavira	2009-08-10 18:10	0	1	EN125	139,683	Atropelamento de peões
Tavira	2009-11-09 16:05	1	0	EN125	137,400	Colisão lat. c/outro veíc. mov.
Tavira	2009-12-20 06:30	0	2	EN125		Despiste c/ disp. retenção
Tavira	2009-10-04 12:45	0	1	EN125	141,200	Colisão frontal
Tavira	2009-10-17 17:35	0	1	EN125	128,400	Atropelamento de peões
Tavira	2009-10-29 11:47	0	1	EN125	127,400	Colisão lat. c/outro veíc. mov.
Tavira	2009-12-03 18:00	1	0	EM514		Colisão frontal
Tavira	2009-02-04 04:30	1	0	EN125	121,200	Atropelamento com fuga
V. R. Sto. António	2009-10-14 14:15	0	1	Av. Dr. Álvaro Cunhal .		Colisão lat. c/outro veíc. mov.
V. R. Sto. António	2009-10-09 21:25	0	1	EM509		Colisão lat. c/outro veíc. mov.
V. R. Sto. António	2009-04-12 10:55	0	1	EN125	145,200	Despiste simples
Vila do Bispo	2009-08-17 17:20	0	1	EN125	8,800	Colisão tras. c/ outro veíc. mov.
Vila do Bispo	2009-11-15 11:10	0	1	EN268		Colisão frontal
Vila do Bispo	2009-09-12 20:30	0	3	EN268	39,080	Colisão lat. c/outro veíc. mov.
Vila do Bispo	2009-05-28 13:30	1	0	EN125		Colisão frontal
Vila do Bispo	2009-03-24 17:10	1	1	EN268	3,350	Colisão frontal
Vila do Bispo	2009-01-07 19:50	1	0	EN125	1,750	Atropelamento de peões

\* M=mortos; FG=feridos graves

# UTENTES

## 1. Vítimas segundo a categoria de utentes

	Vítimas mortais		Feridos graves		Feridos leves		Total de vítimas	
		%		%		%		%
Condutores	27	64,3	143	59,3	1444	61,8	1614	61,6
Passageiros	7	16,7	58	24,1	623	26,6	688	26,2
Peões	8	19,0	40	16,6	271	11,6	319	12,2
<b>Total</b>	<b>42</b>	<b>100,0</b>	<b>241</b>	<b>100,0</b>	<b>2338</b>	<b>100,0</b>	<b>2621</b>	<b>100,0</b>

## 2. Vítimas segundo a categoria de veículo

	Vítimas mortais		Feridos graves		Feridos leves		Total de vítimas	
		%		%		%		%
Peões	8	19,0	40	16,6	271	11,6	319	12,2
Veíc.ligeiros*	19	45,2	131	54,4	1413	60,4	1563	59,6
Veíc. Pesados*	1	2,4	1	0,4	13	0,6	15	0,6
Velocípedes*	0	0,0	8	3,3	116	5,0	124	4,7
Ciclomotores*	3	7,1	23	9,5	306	13,1	332	12,7
Motociclos*	10	23,8	38	15,8	211	9,0	259	9,9
Outros	1	2,4	0	0,0	8	0,3	9	0,3
<b>Total</b>	<b>42</b>	<b>100</b>	<b>241</b>	<b>100</b>	<b>2338</b>	<b>100</b>	<b>2621</b>	<b>100</b>

\* Condutores e passageiros

## 3. Vítimas segundo o grupo etário

	Vítimas mortais		Feridos graves		Feridos leves		Total de vítimas	
		%		%		%		%
<=14	0	0,0	13	5,4	191	8,2	204	7,8
15-19	4	9,5	14	5,8	186	8,0	204	7,8
20-24	7	16,7	32	13,3	238	10,2	277	10,6
25-29	3	7,1	26	10,8	230	9,8	259	9,9
30-34	4	9,5	36	14,9	234	10,0	274	10,5
35-39	5	11,9	20	8,3	201	8,6	226	8,6
40-44	4	9,5	18	7,5	208	8,9	230	8,8
45-49	5	11,9	17	7,1	173	7,4	195	7,4
50-54	2	4,8	11	4,6	155	6,6	168	6,4
55-59	1	2,4	16	6,6	107	4,6	124	4,7
60-64	0	0,0	13	5,4	94	4,0	107	4,1
65-69	1	2,4	13	5,4	106	4,5	120	4,6
70-74	4	9,5	5	2,1	74	3,2	83	3,2
>=75	2	4,8	7	2,9	139	5,9	148	5,6
Não def.	0	0,0	0	0,0	2	0,1	2	0,1
<b>Total</b>	<b>42</b>	<b>100,0</b>	<b>241</b>	<b>100,0</b>	<b>2338</b>	<b>100,0</b>	<b>2621</b>	<b>100,0</b>

