



AUTORIDADE NACIONAL
SEGURANÇA RODOVIÁRIA

Distrito de LEIRIA

SINISTRALIDADE
ANO de 2009

Observatório de Segurança Rodoviária

ÍNDICE

DEFINIÇÕES.....	3
EVOLUÇÃO 2000-2009.....	4
1. Acidentes com vítimas.....	4
2. Vítimas.....	5
ACIDENTES E VÍTIMAS.....	6
1. Acidentes e vítimas: 2008/2009.....	6
2. Acidentes e vítimas por mês.....	6
3. Acidentes e vítimas segundo o dia da semana.....	7
4. Acidentes e vítimas segundo as condições de luminosidade.....	7
5. Acidentes e vítimas segundo a hora do dia.....	7
6. Acidentes e vítimas segundo os factores atmosféricos.....	8
7. Acidentes e vítimas segundo a natureza do acidente.....	8
8. Acidentes e vítimas segundo a localização.....	9
9. Acidentes e vítimas segundo o tipo de via.....	9
10. Acidentes e vítimas segundo o concelho.....	10
11. Listagem dos acidentes com mortos e/ou feridos graves.....	11
UTENTES.....	16
1. Vítimas segundo a categoria de utentes.....	16
2. Vítimas segundo a categoria de veículo.....	16
3. Vítimas segundo o grupo etário.....	16

DEFINIÇÕES

Acidente

Ocorrência na via pública ou que nela tenha origem envolvendo pelo menos um veículo, do conhecimento das entidades fiscalizadoras (GNR, GNR/BT e PSP) e da qual resultem vítimas e/ou danos materiais.

Acidentes com vítimas

Acidente do qual resulte pelo menos uma vítima.

Acidente mortal

Acidente do qual resulte pelo menos um morto.

Acidentes com feridos graves

Acidente do qual resulte pelo menos um ferido grave, não tendo ocorrido qualquer morte.

Acidentes com feridos leves

Acidente do qual resulte pelo menos um ferido leve e em que não se tenham registado mortos nem feridos graves.

Vítima

Ser humano que em consequência de acidente sofra danos corporais.

Morto ou vítima mortal

Vítima de acidente cujo óbito ocorra no local do evento ou no seu percurso até à unidade de saúde.

Para obter o número de mortos a 30 dias¹, aplica-se a este valor um coeficiente de 1,14.

Ferido grave

Vítima de acidente cujos danos corporais obriguem a um período de hospitalização superior a 24 horas.

Ferido leve

Vítima de acidente que não seja considerada ferida grave.

Condutor

Pessoa que detém o comando de um veículo ou animal na via pública.

Passageiro

Pessoa afecta a um veículo na via pública e que não seja condutora.

Peão

Pessoa que transita na via pública a pé e em locais sujeitos à legislação rodoviária. Consideram-se ainda peões todas as pessoas que conduzam à mão velocípedes ou ciclomotores de duas rodas sem carro atrelado ou carros de crianças ou de deficientes físicos.

Índice de gravidade

Número de mortos por 100 acidentes com vítimas.

Indicador de gravidade

$IG = 100 \times M + 10 \times FG + 3 \times FL$, em que M é o número de mortos, FG o de feridos graves e FL o de feridos leves.

Ponto negro

Lanço de estrada com o máximo de 200 metros de extensão, no qual se registou, pelo menos, 5 acidentes com vítimas, no ano em análise, e cuja soma de indicadores de gravidade é superior a 20.

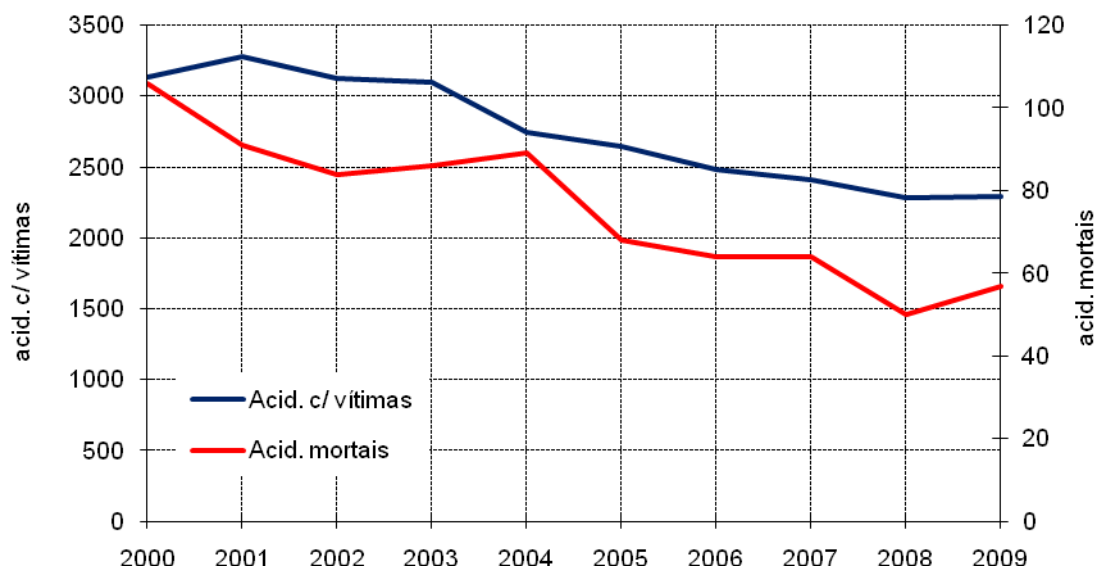
¹ Definição internacional (Convenção de Viena)

EVOLUÇÃO 2000-2009

1. Acidentes com vítimas

	Acidentes com vítimas	Acidentes mortais	Acidentes c/ mortos e/ou f. graves	Índice de gravidade
2000	3133	106	524	4,1
2001	3274	91	466	3,1
2002	3122	84	317	3,1
2003	3096	86	330	3,1
2004	2747	89	301	3,6
2005	2642	68	242	2,7
2006	2482	64	232	2,7
2007	2414	64	212	3,2
2008	2287	50	196	2,5
2009	2296	57	212	2,6

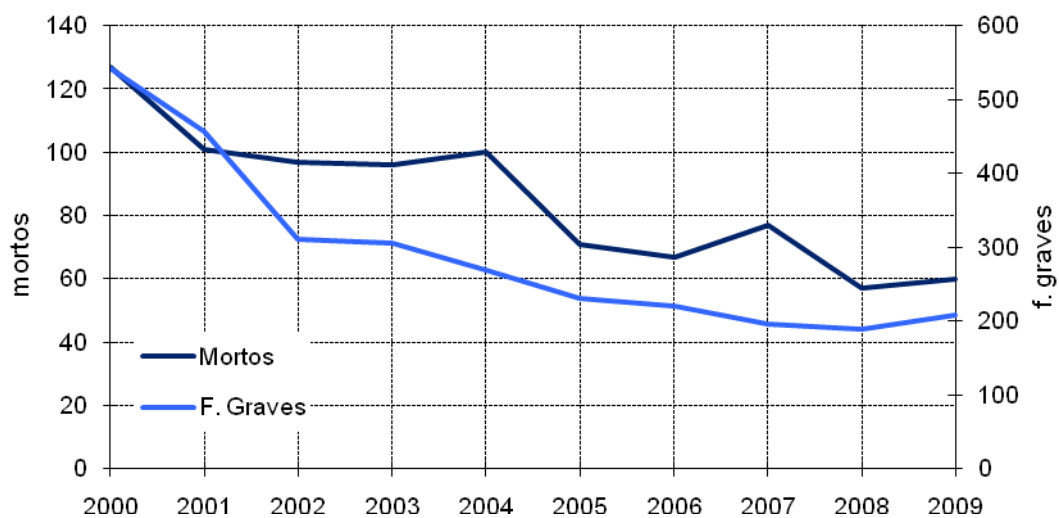
Evolução dos acidentes com vítimas e acidentes mortais



2. Vítimas

	Vítimas mortais	Feridos graves	Feridos leves	Total vítimas
2000	127	542	3728	4397
2001	101	456	3926	4483
2002	97	311	3873	4281
2003	96	306	3822	4224
2004	100	269	3318	3687
2005	71	230	3258	3559
2006	67	221	3088	3376
2007	77	196	2967	3240
2008	57	189	2814	3060
2009	60	208	2746	3014

Evolução das vítimas mortais e feridos graves



ACIDENTES E VÍTIMAS

1. Acidentes e vítimas: 2008/2009

	Acidentes c/ vítimas		Vítimas mortais		Feridos graves		Feridos leves		Total de vítimas		Índice de gravidade
		%*		%*		%*		%*		%*	
2008	2287		57		189		2814		3060		2,5
2009	2296	0,4	60	5,3	208	10,1	2746	-2,4	3014	-1,5	2,6

* Variação relativa ao ano anterior

2. Acidentes e vítimas por mês

	Acidentes c/ vítimas		Vítimas mortais		Feridos graves		Feridos leves		Total de vítimas		Índice de gravidade
		%		%		%		%		%	
Jan	157	6,8	3	5,0	10	4,8	189	6,9	202	6,7	1,9
Fev	151	6,6	3	5,0	3	1,4	189	6,9	195	6,5	2,0
Mar	162	7,1	9	15,0	15	7,2	188	6,8	212	7,0	5,6
Abr	188	8,2	8	13,3	11	5,3	218	7,9	237	7,9	4,3
Mai	178	7,8	0	0,0	14	6,7	230	8,4	244	8,1	0,0
Jun	190	8,3	3	5,0	16	7,7	235	8,6	254	8,4	1,6
Jul	230	10,0	6	10,0	43	20,7	272	9,9	321	10,7	2,6
Ago	239	10,4	11	18,3	36	17,3	263	9,6	310	10,3	4,6
Set	197	8,6	4	6,7	7	3,4	259	9,4	270	9,0	2,0
Out	223	9,7	7	11,7	14	6,7	266	9,7	287	9,5	3,1
Nov	206	9,0	3	5,0	19	9,1	244	8,9	266	8,8	1,5
Dez	175	7,6	3	5,0	20	9,6	193	7,0	216	7,2	1,7
Total	2296	100,0	60	100,0	208	100,0	2746	100,0	3014	100,0	2,6

3. Acidentes e vítimas segundo o dia da semana

	Acidentes c/ vítimas		Vítimas mortais		Feridos graves		Feridos leves		Total de vítimas		Índice de gravidade
		%		%		%		%		%	
2ªFeira	342	14,9	8	13,3	31	14,9	411	15,0	450	14,9	2,3
3ªFeira	275	12,0	7	11,7	25	12,0	314	11,4	346	11,5	2,5
4ªFeira	332	14,5	5	8,3	30	14,4	372	13,5	407	13,5	1,5
5ªFeira	319	13,9	11	18,3	26	12,5	373	13,6	410	13,6	3,4
6ªFeira	365	15,9	9	15,0	31	14,9	437	15,9	477	15,8	2,5
Sábado	338	14,7	12	20,0	31	14,9	409	14,9	452	15,0	3,6
Domingo	325	14,2	8	13,3	34	16,3	430	15,7	472	15,7	2,5
Total	2296	100,0	60	100,0	208	100,0	2746	100,0	3014	100,0	2,6

4. Acidentes e vítimas segundo as condições de luminosidade

	Acidentes c/ vítimas		Vítimas mortais		Feridos graves		Feridos leves		Total de vítimas		Índice de gravidade
		%		%		%		%		%	
Dia	1590	69,3	35	58,3	124	59,6	1911	69,6	2070	68,7	2,2
Noite	615	26,8	23	38,3	73	35,1	731	26,6	827	27,4	3,7
Aurora ou crep.	86	3,7	2	3,3	11	5,3	97	3,5	110	3,6	2,3
Total⁽¹⁾	2296	100,0	60	100,0	208	100,0	2746	100,0	3014	100,0	2,6

⁽¹⁾ Inclui não definidos

5. Acidentes e vítimas segundo a hora do dia

	Acidentes c/ vítimas		Vítimas mortais		Feridos graves		Feridos leves		Total de vítimas		Índice de gravidade
		%		%		%		%		%	
00-03	116	5,1	7	11,7	16	7,7	142	5,2	165	5,5	6,0
03-06	86	3,7	4	6,7	8	3,8	105	3,8	117	3,9	4,7
06-09	308	13,4	14	23,3	23	11,1	373	13,6	410	13,6	4,5
09-12	318	13,9	5	8,3	17	8,2	402	14,6	424	14,1	1,6
12-15	384	16,7	10	16,7	27	13,0	441	16,1	478	15,9	2,6
15-18	444	19,3	5	8,3	44	21,2	534	19,4	583	19,3	1,1
18-21	461	20,1	13	21,7	49	23,6	524	19,1	586	19,4	2,8
21-24	179	7,8	2	3,3	24	11,5	225	8,2	251	8,3	1,1
Total	2296	100,0	60	100,0	208	100,0	2746	100,0	3014	100,0	2,6

6. Acidentes e vítimas segundo os factores atmosféricos

	Acidentes c/ vítimas		Vítimas mortais		Feridos graves		Feridos leves		Total de vítimas		Índice de gravidade
		%		%		%		%		%	
Bom tempo	1715	74,7	49	81,7	167	80,3	2018	73,5	2234	74,1	2,9
Chuva	554	24,1	11	18,3	40	19,2	694	25,3	745	24,7	2,0
Outros ⁽¹⁾	27	1,2	0	0,0	1	0,5	34	1,2	35	1,2	0,0
Total	2296	100,0	60	100,0	208	100,0	2746	100,0	3014	100,0	2,6

⁽¹⁾ Inclui granizo, neve, nevoeiro, nuvem de fumo e vento forte e não definidos

7. Acidentes e vítimas segundo a natureza do acidente

	Acidentes c/ vítimas		Vítimas mortais		Feridos graves		Feridos leves		Total de vítimas		Índ. grav.
		%		%		%		%		%	
Atropelamento	239	10,4	14	23,3	28	13,5	212	7,7	254	8,4	5,9
Atrop. com fuga	11	0,5	0	0,0	4	1,9	7	0,3	11	0,4	0,0
Atrop. de animais	4	0,2	0	0,0	0	0,0	4	0,1	4	0,1	0,0
Atrop. de peões	224	9,8	14	23,3	24	11,5	201	7,3	239	7,9	6,3
Colisão	1170	51,0	27	45,0	107	51,4	1532	55,8	1666	55,3	2,3
Choque em cadeia	30	1,3	0	0,0	0	0,0	43	1,6	43	1,4	0,0
Colisão com fuga	19	0,8	0	0,0	0	0,0	25	0,9	25	0,8	0,0
Outras situações	82	3,6	0	0,0	4	1,9	115	4,2	119	3,9	0,0
Com veíc/obst.faixa rodag.	68	3,0	0	0,0	2	1,0	78	2,8	80	2,7	0,0
Colisão frontal	281	12,2	17	28,3	54	26,0	404	14,7	475	15,8	6,0
Colisão lateral	448	19,5	6	10,0	33	15,9	571	20,8	610	20,2	1,3
Colisão traseira	242	10,5	4	6,7	14	6,7	296	10,8	314	10,4	1,7
Despiste	887	38,6	19	31,7	73	35,1	1002	36,5	1094	36,3	2,1
Com capotamento	243	10,6	7	11,7	30	14,4	281	10,2	318	10,6	2,9
C/ colisão c/ veíc. imobil./obst.	120	5,2	6	10,0	11	5,3	131	4,8	148	4,9	5,0
Com dispositivo retenção	30	1,3	0	0,0	1	0,5	37	1,3	38	1,3	0,0
Despiste com fuga	4	0,2	0	0,0	0	0,0	4	0,1	4	0,1	0,0
C/ transp.disp. Ret. lateral	26	1,1	0	0,0	5	2,4	25	0,9	30	1,0	0,0
Sem dispositivo retenção	80	3,5	1	1,7	4	1,9	92	3,4	97	3,2	1,3
Despiste simples	384	16,7	5	8,3	22	10,6	432	15,7	459	15,2	1,3
Total	2296	100,0	60	100,0	208	100,0	2746	100,0	3014	100,0	2,6

8. Acidentes e vítimas segundo a localização

	Acidentes c/ vítimas		Vítimas mortais		Feridos graves		Feridos leves		Total de vítimas		Índice de gravidade
		%		%		%		%		%	
Dentro localidades	1624	70,7	32	53,3	106	51,0	1917	69,8	2055	68,2	2,0
Fora localidades	672	29,3	28	46,7	102	49,0	829	30,2	959	31,8	4,2
Total	2296	100,0	60	100,0	208	100,0	2746	100,0	3014	100,0	2,6

9. Acidentes e vítimas segundo o tipo de via

	Acidentes c/ vítimas		Vítimas mortais		Feridos graves		Feridos leves		Total de vítimas		Índice de gravidade
		%		%		%		%		%	
Auto-estrada	123	5,4	5	8,3	13	6,3	154	5,6	172	5,7	4,1
Arruamento	1173	51,1	13	21,7	67	32,2	1357	49,4	1437	47,7	1,1
Estrada Municipal	214	9,3	7	11,7	22	10,6	250	9,1	279	9,3	3,3
Estrada Nacional	662	28,8	26	43,3	84	40,4	828	30,2	938	31,1	3,9
IC/IP	87	3,8	9	15,0	18	8,7	117	4,3	144	4,8	10,3
Outras ⁽¹⁾	37	1,6	0	0,0	4	1,9	40	1,5	44	1,5	0,0
Total	2296	100,0	60	100,0	208	100,0	2746	100,0	3014	100,0	2,6

⁽¹⁾ Inclui estradas regionais, florestais, pontes e restantes vias

10. Acidentes e vítimas segundo o concelho

	Acidentes c/ vítimas		Vítimas mortais		Feridos graves		Feridos leves		Total de vítimas		Índice de grav.
		%		%		%		%		%	
Alcobaça	265	11,5	8	13,3	22	10,6	302	11,0	332	11,0	3,0
Alvaiázere	39	1,7	1	1,7	6	2,9	51	1,9	58	1,9	2,6
Ansião	71	3,1	6	10,0	17	8,2	70	2,5	93	3,1	8,5
Batalha	63	2,7	1	1,7	7	3,4	77	2,8	85	2,8	1,6
Bombarral	63	2,7	2	3,3	9	4,3	72	2,6	83	2,8	3,2
Caldas da Rainha	230	10,0	5	8,3	9	4,3	278	10,1	292	9,7	2,2
Cast. de Pêra	10	0,4	0	0,0	0	0,0	10	0,4	10	0,3	0,0
Figueiró dos Vinhos	25	1,1	0	0,0	0	0,0	29	1,1	29	1,0	0,0
Leiria	648	28,2	17	28,3	57	27,4	747	27,2	821	27,2	2,6
Marinha Grande	161	7,0	1	1,7	10	4,8	188	6,8	199	6,6	0,6
Nazaré	60	2,6	2	3,3	3	1,4	65	2,4	70	2,3	3,3
Óbidos	60	2,6	0	0,0	1	0,5	77	2,8	78	2,6	0,0
Pedrógão Grande	30	1,3	0	0,0	6	2,9	35	1,3	41	1,4	0,0
Peniche	102	4,4	2	3,3	5	2,4	149	5,4	156	5,2	2,0
Pombal	341	14,9	13	21,7	45	21,6	443	16,1	501	16,6	3,8
Porto de Mós	128	5,6	2	3,3	11	5,3	153	5,6	166	5,5	1,6
Total	2296	100,0	60	100,0	208	100,0	2746	100,0	3014	100,0	2,6

11. Listagem dos acidentes com mortos e/ou feridos graves

Concelho	Datahora	M*	FG*	Via	km	Natureza
Alcobaça	2009-01-23 20:35	0	1	R. Principal		Atropelamento de peões
Alcobaça	2009-01-30 20:30	0	1	R. Oliveira		Atropelamento de peões
Alcobaça	2009-11-21 09:45	1	0	R. João Silva		Despiste simples
Alcobaça	2009-12-05 22:30	0	1	EN8-6	13,400	Colisão frontal
Alcobaça	2009-08-01 08:10	0	1	Av. Gen. Humberto Delgado		Colisão frontal
Alcobaça	2009-06-01 10:35	0	1	Av. Manuel Silva Carolino 0		Atropelamento de peões
Alcobaça	2009-10-23 20:15	1	0	Est. Azambujeira 198		Atropelamento de peões
Alcobaça	2009-10-09 07:50	1	0	IC2	93,000	Atropelamento de peões
Alcobaça	2009-08-28 04:45	0	1	R. Relega		Despiste simples
Alcobaça	2009-08-25 18:20	1	0	EN242-4	6,000	Atropelamento de peões
Alcobaça	2009-08-20 14:35	0	1	EM556		Despiste c/capotamento
Alcobaça	2009-08-22 13:04	0	1	EN1	81,720	Colisão lat. c/outro veíc. mov.
Alcobaça	2009-10-27 12:25	0	1	R. da Liberdade 52		Colisão tras. c/outro veíc. mov.
Alcobaça	2009-08-21 00:50	0	1	R. Principal		Despiste c/capotamento
Alcobaça	2009-08-16 22:50	0	1	R. Principal		Desp. c/transp. disp. de ret. lat.
Alcobaça	2009-08-09 14:56	1	0	Beco Vila		Atropelamento de peões
Alcobaça	2009-08-09 15:30	0	1	EN8	106,015	Colisão lat. c/outro veíc. mov.
Alcobaça	2009-08-11 15:25	0	1	EN1	101,000	Colisão tras. c/outro veíc. mov.
Alcobaça	2009-08-13 17:30	1	1	EN8	112,800	Colisão frontal
Alcobaça	2009-08-14 22:10	0	1	R. Igreja		Colisão lat. c/outro veíc. mov.
Alcobaça	2009-09-08 01:05	1	0	Estrada Municipal		Despiste simples
Alcobaça	2009-04-21 15:30	0	1	R. St. António 11		Despiste c/capotamento
Alcobaça	2009-04-11 23:55	1	0	EN1	84,430	Atropelamento de peões
Alcobaça	2009-03-27 18:30	0	1	EN8-6	5,550	Desp. c/col. c/veíc. imob/obst.
Alcobaça	2009-03-16 08:30	0	1	Outra Via		Atropelamento de peões
Alcobaça	2009-05-22 20:30	0	1	R. S. Martinho		Colisão frontal
Alcobaça	2009-06-26 12:05	0	1	R NAZARE		Colisão lat. c/outro veíc. mov.
Alcobaça	2009-06-10 18:40	0	1	Estrada Municipal		Despiste c/capotamento
Alcobaça	2009-07-18 15:30	0	1	EN8	106,900	Despiste simples
Alvaiázere	2009-09-13 08:50	0	1	EN356	60,420	Despiste c/capotamento
Alvaiázere	2009-08-17 21:45	0	1	EN110	69,100	Despiste c/capotamento
Alvaiázere	2009-10-08 19:45	0	1	EN110	72,800	Colisão lat. c/outro veíc. mov.
Alvaiázere	2009-08-09 06:20	0	1	EN110	68,900	Despiste simples
Alvaiázere	2009-11-14 21:40	0	1	EN348	47,700	Colisão frontal
Alvaiázere	2009-12-19 02:35	1	0	EN350	42,500	Despiste c/capotamento
Alvaiázere	2009-12-24 18:05	0	1	R. José Ribeiro Carvalho		Atropelamento de peões
Ansião	2009-07-04 21:00	0	1	EM522		Desp. c/col. c/veíc. imob/obst.
Ansião	2009-07-07 19:35	0	1	EM526		Despiste simples
Ansião	2009-06-10 20:30	0	1	Outra Via		Atropelamento de peões
Ansião	2009-08-05 21:15	0	1	EN110	57,000	Desp. c/col. c/veíc. imob/obst.
Ansião	2009-05-17 20:00	0	1	R. Principal		Despiste simples
Ansião	2009-08-01 07:30	1	2	IC8	63,000	Colisão lat. c/outro veíc. mov.
Ansião	2009-08-29 03:40	1	0	EM559		Despiste c/capotamento
Ansião	2009-07-20 18:00	0	3	EM1080		Despiste simples
Ansião	2009-07-21 20:15	2	2	IC8	65,300	Colisão frontal
Ansião	2009-04-02 15:55	0	1	EN237	49,600	Despiste s/disp. de retenção
Ansião	2009-12-11 18:00	0	2	IC8	56,250	Colisão frontal
Ansião	2009-08-16 08:55	1	0	IC3	30,220	Despiste simples
Ansião	2009-04-29 14:00	1	0	EM1086		Colisão frontal
Ansião	2009-12-30 20:45	0	1	IC8	61,330	Colisão tras. c/outro veíc. mov.
Ansião	2009-11-09 17:50	0	1	EN348	31,200	Atropelamento com fuga

* M=mortos; FG=feridos graves

Concelho	Datahora	M*	FG*	Via	km	Natureza
Batalha	2009-07-21 20:40	0	1	EN1	115,400	Colisão tras. c/outro veíc. mov.
Batalha	2009-03-30 12:00	0	1	R. Principal		Colisão tras. c/outro veíc. mov.
Batalha	2009-12-22 13:40	0	1	Rot. Emigrante		Atropelamento com fuga
Batalha	2009-03-29 18:10	0	3	Est. Moita do Martinho		Colisão lat. c/outro veíc. mov.
Batalha	2009-06-11 05:55	0	1	EN356	9,900	Despiste c/capotamento
Batalha	2009-03-24 16:50	1	0	EM1443		Despiste c/capotamento
Bombarral	2009-07-30 12:05	1	1	EN361	21,100	Colisão frontal
Bombarral	2009-09-18 08:40	1	0	Est. Bom Vale		Atropelamento de peões
Bombarral	2009-07-06 21:15	0	4	EN8	77,700	Despiste c/capotamento
Bombarral	2009-08-19 20:10	0	1	EN361	15,800	Atropelamento de peões
Bombarral	2009-05-23 17:00	0	1	A8	68,800	Despiste c/capotamento
Bombarral	2009-04-06 08:00	0	1	A8	64,050	Desp. c/transp.disp. de ret. lat.
Bombarral	2009-03-28 09:30	0	1	R. Escola Primária 14		Despiste c/capotamento
C. Rainha	2009-03-02 06:45	1	0	EN8	94,300	Desp. c/col. c/veíc. imob/obst.
C. Rainha	2009-03-06 10:30	0	1	EM567-1		Despiste simples
C. Rainha	2009-05-30 15:10	0	1	EN9	94,400	Colisão lat. c/outro veíc. mov.
C. Rainha	2009-06-23 14:35	1	0	EN115	5,200	Despiste c/capotamento
C. Rainha	2009-06-05 13:45	1	0	R PRINCIPAL 90		Despiste simples
C. Rainha	2009-06-14 15:36	0	1	R. Porto Carro		Colisão frontal
C. Rainha	2009-12-21 18:30	0	1	EM567		Atropelamento de peões
C. Rainha	2009-07-12 07:15	0	1	EN360	29,600	Desp. c/col. c/veíc. imob/obst.
C. Rainha	2009-07-30 05:50	1	0	A8	81,500	Atropelamento de peões
C. Rainha	2009-08-27 08:05	0	1	R. Casadinha		Despiste c/capotamento
C. Rainha	2009-12-03 18:00	0	1	R. Rafael Bordalo Pinheiro		Atropelamento de peões
C. Rainha	2009-12-28 14:20	1	0	EN360	5,100	Colisão frontal
C. Rainha	2009-11-21 10:20	0	1	EM567		Despiste c/capotamento
C. Rainha	2009-06-21 01:00	0	1	R VALE MINA		Despiste c/capotamento
Leiria	2009-05-02 14:55	0	1	Parq.estacionamento AKI s/n		Atropelamento de peões
Leiria	2009-01-23 18:30	0	1	Tv. das Areias		Atropelamento de peões
Leiria	2009-01-17 15:50	0	1	R. da Gordima		Desp. c/col. c/veíc. imob/obst.
Leiria	2009-01-24 18:15	1	0	EN356-2		Atropelamento de peões
Leiria	2009-01-18 21:30	0	1	IC2	120,800	Colisão frontal
Leiria	2009-02-14 20:35	1	0	IC2	122,900	Colisão tras. c/outro veíc. mov.
Leiria	2009-03-10 06:50	1	1	EN109	166,600	Colisão frontal
Leiria	2009-03-07 16:00	1	1	EN242	1,500	Colisão frontal
Leiria	2009-05-15 18:20	0	1	R. 27 Fevereiro 1928 54		Desp. c/col. c/veíc. imob/obst.
Leiria	2009-03-15 18:15	1	0	Estrada Municipal		Despiste simples
Leiria	2009-03-22 10:30	1	1	Est. Principal		Colisão lat. c/outro veíc. mov.
Leiria	2009-06-29 07:40	1	0	R. Sta. Margarida 93		Despiste s/disp. de retenção
Leiria	2009-06-30 10:45	0	1	R PRINCIPAL		Atropelamento de peões
Leiria	2009-06-03 16:50	0	1	EN356-1	2,850	Colisão tras. c/outro veíc. mov.
Leiria	2009-10-03 22:00	0	1	R. Imac. Conceição-elheiro 52		Atropelamento de peões
Leiria	2009-07-05 22:45	0	2	A1	139,200	Colisão tras. c/outro veíc. mov.
Leiria	2009-08-30 20:35	0	1	Estrada da Estação Lote 3		Atropelamento de peões
Leiria	2009-09-20 16:55	1	0	EN350		Atropelamento de peões
Leiria	2009-07-16 22:10	0	1	EM531		Despiste c/capotamento
Leiria	2009-07-16 10:55	0	3	EN109	157,500	Colisão frontal
Leiria	2009-07-14 15:25	0	1	R LEIRIA		Colisão lat. c/outro veíc. mov.
Leiria	2009-04-06 09:49	2	0	EN109	162,800	Colisão frontal
Leiria	2009-04-24 03:00	1	0	EN356	5,300	Desp. c/col. c/veíc. imob/obst.
Leiria	2009-04-21 15:25	0	1	EN356	4,830	Colisão lat. c/outro veíc. mov.
Leiria	2009-08-23 22:25	0	1	EN356-2		Despiste c/capotamento
Leiria	2009-09-16 11:25	0	1	EN113	14,100	Desp. c/transp.disp. de ret. lat.
Leiria	2009-08-13 18:15	1	3	EN349-1	1,600	Colisão lat. c/outro veíc. mov.

* M=mortos; FG=feridos graves

Concelho	Datahora	M*	FG*	Via	km	Natureza
Leiria	2009-07-22 15:05	0	6	EN109	157,800	Colisão frontal
Leiria	2009-07-25 04:50	0	1	R. Colónia Agrícola		Desp. c/col. c/veic. imob/obst.
Leiria	2009-11-29 04:05	0	2	EN242		Despiste c/capotamento
Leiria	2009-08-07 13:50	0	1	EN350	3,090	Colisão lat. c/outro veic. mov.
Leiria	2009-12-12 01:30	0	2	Rua Vale do Porco		Colisão com outras situações
Leiria	2009-12-15 17:05	0	3	EN242		Colisão frontal
Leiria	2009-11-11 20:15	0	1	Rotunda das Olhalvas		Colisão lat. c/outro veic. mov.
Leiria	2009-08-22 18:30	0	1	EN356	4,200	Colisão lat. c/outro veic. mov.
Leiria	2009-08-21 21:30	0	1	EN113	5,113	Colisão frontal
Leiria	2009-08-20 02:50	1	1	R VALE 18		Despiste c/capotamento
Leiria	2009-09-19 07:00	1	1	A1	133,670	Colisão tras. c/outro veic. mov.
Leiria	2009-10-12 18:30	0	1	EN113	9,450	Colisão frontal
Leiria	2009-10-18 19:00	1	0	R. Principal 1087		Desp. c/col. c/veic. imob/obst.
Leiria	2009-10-20 17:00	0	1	EN1	122,436	Desp. c/transp.disp. de ret. lat.
Leiria	2009-10-23 19:25	1	1	A1	125,570	Despiste c/capotamento
Leiria	2009-10-26 16:30	0	1	A1	128,150	Despiste c/capotamento
Leiria	2009-12-28 21:20	0	1	EN1	121,900	Colisão com outras situações
Leiria	2009-11-07 17:50	0	1	R. Principal		Colisão frontal
Leiria	2009-12-07 06:15	0	1	EN113	11,850	Atropelamento de peões
Leiria	2009-11-19 15:00	0	1	Outra Via		Despiste c/capotamento
Leiria	2009-12-17 15:37	0	1	EN1	127,159	Colisão lat. c/outro veic. mov.
Leiria	2009-12-16 12:10	0	1	EN356	1,900	Col. c/veic./obst. f. de rodagem
Leiria	2009-11-26 20:00	1	0	R. Heróis Ultramar 104		Atropelamento de peões
Leiria	2009-11-26 13:40	0	1	Estrada Municipal		Despiste simples
Leiria	2009-11-28 18:10	0	1	EN1	121,163	Colisão frontal
M. Grande	2009-02-14 10:50	1	0	AV 1 MAIO		Colisão frontal
M. Grande	2009-05-09 17:00	0	1	Rua dos Oleiros 1		Despiste s/disp. de retenção
M. Grande	2009-06-20 19:55	0	1	Av. Victor Gallo c/ Av. 1º de Maio		Atropelamento de peões
M. Grande	2009-03-08 14:50	0	1	Estrada Municipal		Despiste simples
M. Grande	2009-05-12 04:30	0	1	R. de Portugal		Col. c/veic./obst. f. de rodagem
M. Grande	2009-06-12 23:10	0	1	EN242		Atropelamento de peões
M. Grande	2009-04-19 19:40	0	1	R. Pires Campo		Colisão lat. c/outro veic. mov.
M. Grande	2009-07-26 05:40	0	1	EN242-1	12,000	Despiste simples
M. Grande	2009-06-24 12:30	0	1	Av. Victor Gallo 111		Colisão com outras situações
M. Grande	2009-11-06 08:58	0	1	EN242-2	4,150	Despiste simples
M. Grande	2009-03-07 07:40	0	1	Outra Via		Despiste simples
Nazaré	2009-02-04 17:30	0	1	Av. Circular Norte		Atropelamento de peões
Nazaré	2009-12-16 14:30	1	0	A8	105,800	Despiste c/capotamento
Nazaré	2009-06-29 00:45	0	1	EN242	38,700	Colisão lat. c/outro veic. mov.
Nazaré	2009-03-18 08:55	1	1	A8	97,200	Colisão tras. c/outro veic. mov.
Óbidos	2009-08-12 01:15	0	1	EN8	81,300	Despiste com dispositivo de retenção
Ped. Grande	2009-06-28 20:25	0	1	EM516		Despiste simples
Ped. Grande	2009-03-09 22:45	0	1	EM515		Atropelamento de peões
Ped. Grande	2009-05-24 19:10	0	1	EN2		Despiste simples
Ped. Grande	2009-01-25 13:00	0	1	EN236-1	2,700	Desp. c/transp.disp. de ret. lat.
Ped. Grande	2009-04-17 22:05	0	1	EN236-1		Colisão frontal
Ped. Grande	2009-11-16 15:11	0	1	IC8	85,200	Colisão frontal
Peniche	2009-10-03 16:35	0	1	EN247	6,000	Atropelamento de peões
Peniche	2009-08-26 20:55	0	1	Av. Mar		Colisão frontal
Peniche	2009-07-27 00:01	0	1	EN247	3,400	Atropelamento com fuga
Peniche	2009-04-30 07:40	1	0	EN114	12,350	Atropelamento de peões

* M=mortos; FG=feridos graves

Concelho	Datahora	M*	FG*	Via	km	Natureza
Peniche	2009-01-11 17:00	0	1	Rot. dos Pocinhos		Colisão frontal
Peniche	2009-04-10 02:50	1	1	EM571		Desp. c/col. c/veíc. imob/obst.
Pombal	2009-11-26 06:45	1	0	EN109	145,400	Colisão lat. c/outro veíc. mov.
Pombal	2009-07-06 16:10	0	3	IC2	150,000	Colisão frontal
Pombal	2009-01-15 12:00	1	1	IC8	45,000	Colisão frontal
Pombal	2009-02-23 13:55	0	1	EN1	156,500	Colisão tras. c/outro veíc. mov.
Pombal	2009-02-23 22:15	1	0	R. N. Sra. Paz		Colisão frontal
Pombal	2009-03-21 01:40	1	0	EN1	154,300	Colisão lat. c/outro veíc. mov.
Pombal	2009-06-11 01:50	0	1	Rua Principal 1		Colisão frontal
Pombal	2009-05-14 16:15	0	1	Estrada Municipal		Despiste simples
Pombal	2009-05-09 17:15	0	1	R. Principal		Colisão lat. c/outro veíc. mov.
Pombal	2009-08-09 23:20	0	1	R. Manuel da Mota 1		Desp. c/col. c/veíc. imob/obst.
Pombal	2009-05-30 08:30	0	1	Rua PrincipaL 13		Colisão frontal
Pombal	2009-05-30 12:30	0	1	EN109	136,300	Despiste simples
Pombal	2009-03-16 08:45	1	0	EN1	140,300	Colisão tras. c/outro veíc. mov.
Pombal	2009-06-23 12:00	0	1	Rua Principal		Colisão tras. c/outro veíc. mov.
Pombal	2009-07-06 01:30	1	0	EN348-1		Atropelamento de peões
Pombal	2009-07-08 10:10	0	2	EN237	17,550	Colisão frontal
Pombal	2009-07-09 08:10	1	0	EM532-1		Colisão frontal
Pombal	2009-09-28 10:50	0	1	Viad. Guilherme Santos 1		Colisão tras. c/outro veíc. mov.
Pombal	2009-07-05 14:23	0	1	IC2	145,600	Colisão lat. c/outro veíc. mov.
Pombal	2009-07-05 07:50	0	3	R. João Costa Fonseca		Colisão frontal
Pombal	2009-04-03 14:00	0	1	EN1-6	6,043	Atropelamento com fuga
Pombal	2009-04-15 22:00	0	1	R CASTELO 46		Despiste simples
Pombal	2009-04-19 03:00	1	0	EN1	142,700	Desp. c/col. c/veíc. imob/obst.
Pombal	2009-08-27 20:35	0	1	Rua São João de Deus		Colisão lat. c/outro veíc. mov.
Pombal	2009-09-08 20:25	0	1	R. Principal 165		Atropelamento de peões
Pombal	2009-08-14 14:53	2	0	EN1	143,400	Colisão frontal
Pombal	2009-07-31 00:05	0	3	R. 8 Dezembro		Colisão frontal
Pombal	2009-08-03 08:30	0	1	EM530		Despiste c/capotamento
Pombal	2009-11-27 03:50	0	1	Av. Heróis do Ultramar		Despiste s/disp. de retenção
Pombal	2009-11-19 02:50	0	1	EN237		Colisão lat. c/outro veíc. mov.
Pombal	2009-08-26 13:10	0	3	A1	147,920	Despiste c/capotamento
Pombal	2009-08-27 17:25	1	0	R. Outeiro		Desp. c/col. c/veíc. imob/obst.
Pombal	2009-09-16 16:15	0	1	EN1	151,600	Colisão lat. c/outro veíc. mov.
Pombal	2009-10-03 19:40	1	0	IC8	53,590	Atropelamento de peões
Pombal	2009-10-05 10:35	0	1	EN1	147,250	Colisão tras. c/outro veíc. mov.
Pombal	2009-10-15 19:30	0	1	IC8	30,575	Colisão lat. c/outro veíc. mov.
Pombal	2009-10-16 16:20	0	1	R. Olarias		Colisão frontal
Pombal	2009-10-21 06:30	1	0	IC2	158,400	Colisão lat. c/outro veíc. mov.
Pombal	2009-10-26 12:15	0	2	A1	151,000	Despiste c/capotamento
Pombal	2009-11-27 07:40	0	2	EN1	146,500	Colisão lat. c/outro veíc. mov.
Pombal	2009-12-23 19:15	0	1	IC2	141,500	Colisão lat. c/outro veíc. mov.
Pombal	2009-12-22 12:00	0	2	IC8	29,300	Colisão frontal
Pombal	2009-11-08 18:00	0	1	R. Principal		Despiste simples
Pombal	2009-11-20 10:21	0	1	EN109	141,100	Colisão frontal
Porto de Mós	2009-01-28 18:30	1	0	EN243	3,800	Atropelamento de peões
Porto de Mós	2009-01-16 20:15	0	1	EN8	125,500	Atropelamento de peões
Porto de Mós	2009-01-13 18:10	0	1	EM547-2		Colisão frontal
Porto de Mós	2009-02-13 17:30	0	1	EM547-1		Atropelamento de peões

* M=mortos; FG=feridos graves

Concelho	Datahora	M*	FG*	Via	km	Natureza
Porto de Mós	2009-11-22 02:00	0	1	EN362	13,700	Atropelamento de peões
Porto de Mós	2009-04-15 09:30	0	2	EN362	13,400	Despiste simples
Porto de Mós	2009-09-29 19:20	0	1	R. N. Sra. Carmo		Despiste s/disp. de retenção
Porto de Mós	2009-08-25 17:30	0	2	EM1351		Desp. c/col. c/veic. imob/obst.
Porto de Mós	2009-10-04 00:02	1	1	EN362	11,800	Colisão frontal
Porto de Mós	2009-05-23 07:30	0	1	R. Serventia Arrimal 46		Colisão lat. c/outro veic. mov.
		60	208			

UTENTES

1. Vítimas segundo a categoria de utentes

	Vítimas mortais		Feridos graves		Feridos leves		Total de vítimas	
		%		%		%		%
Condutores	36	60,0	130	62,5	1828	66,6	1994	66,2
Passageiros	10	16,7	48	23,1	711	25,9	769	25,5
Peões	14	23,3	30	14,4	207	7,5	251	8,3
Total	60	100,0	208	100,0	2746	100,0	3014	100,0

2. Vítimas segundo a categoria de veículo

	Vítimas mortais		Feridos graves		Feridos leves		Total de vítimas	
		%		%		%		%
Peões	14	23,3	30	14,4	207	7,5	251	8,3
Veíc.ligeiros*	30	50,0	122	58,7	1903	69,3	2055	68,2
Veíc. Pesados*	2	3,3	4	1,9	48	1,7	54	1,8
Velocípedes*	2	3,3	10	4,8	97	3,5	109	3,6
Ciclomotores*	4	6,7	22	10,6	291	10,6	317	10,5
Motociclos*	6	10,0	14	6,7	175	6,4	195	6,5
Outros	2	3,3	6	2,9	25	0,9	33	1,1
Total	60	100,0	208	100,0	2746	100,0	3014	100,0

* Condutores e passageiros

3. Vítimas segundo o grupo etário

	Vítimas mortais		Feridos graves		Feridos leves		Total de vítimas	
		%		%		%		%
<=14	1	1,7	14	6,7	187	6,8	202	6,7
15-19	2	3,3	13	6,3	204	7,4	219	7,3
20-24	5	8,3	30	14,4	306	11,1	341	11,3
25-29	10	16,7	13	6,3	256	9,3	279	9,3
30-34	1	1,7	16	7,7	246	9,0	263	8,7
35-39	4	6,7	22	10,6	247	9,0	273	9,1
40-44	2	3,3	12	5,8	231	8,4	245	8,1
45-49	4	6,7	14	6,7	176	6,4	194	6,4
50-54	3	5,0	9	4,3	190	6,9	202	6,7
55-59	2	3,3	10	4,8	158	5,8	170	5,6
60-64	3	5,0	13	6,3	140	5,1	156	5,2
65-69	3	5,0	14	6,7	121	4,4	138	4,6
70-74	7	11,7	7	3,4	101	3,7	115	3,8
>=75	13	21,7	21	10,1	182	6,6	216	7,2
Não def.	0	0,0	0	0,0	1	0,0	1	0,0
Total	60	100,0	208	100,0	2746	100,0	3014	100,0

