



AUTORIDADE NACIONAL  
SEGURANÇA RODOVIÁRIA

## **Distrito de Setúbal**

**SINISTRALIDADE**  
**ANO de 2009**

**Observatório de Segurança Rodoviária**

# ÍNDICE

<b>DEFINIÇÕES.....</b>	<b>3</b>
<b>EVOLUÇÃO 2000-2009.....</b>	<b>4</b>
1. Acidentes com vítimas.....	4
2. Vítimas.....	5
<b>ACIDENTES E VÍTIMAS.....</b>	<b>6</b>
1. Acidentes e vítimas: 2008/2009.....	6
2. Acidentes e vítimas por mês.....	6
3. Acidentes e vítimas segundo o dia da semana.....	7
4. Acidentes e vítimas segundo as condições de luminosidade.....	7
5. Acidentes e vítimas segundo a hora do dia.....	7
6. Acidentes e vítimas segundo os factores atmosféricos.....	8
7. Acidentes e vítimas segundo a natureza do acidente.....	8
8. Acidentes e vítimas segundo a localização.....	9
9. Acidentes e vítimas segundo o tipo de via.....	9
10. Acidentes e vítimas segundo o concelho.....	10
11. Listagem dos acidentes com mortos e/ou feridos graves.....	11
<b>UTENTES.....</b>	<b>16</b>
1. Vítimas segundo a categoria de utentes.....	16
2. Vítimas segundo a categoria de veículo.....	16
3. Vítimas segundo o grupo etário.....	16

# DEFINIÇÕES

## **Acidente**

Ocorrência na via pública ou que nela tenha origem envolvendo pelo menos um veículo, do conhecimento das entidades fiscalizadoras (GNR, GNR/BT e PSP) e da qual resultem vítimas e/ou danos materiais.

## **Acidentes com vítimas**

Acidente do qual resulte pelo menos uma vítima.

## **Acidente mortal**

Acidente do qual resulte pelo menos um morto.

## **Acidentes com feridos graves**

Acidente do qual resulte pelo menos um ferido grave, não tendo ocorrido qualquer morte.

## **Acidentes com feridos leves**

Acidente do qual resulte pelo menos um ferido leve e em que não se tenham registado mortos nem feridos graves.

## **Vítima**

Ser humano que em consequência de acidente sofra danos corporais.

## **Morto ou vítima mortal**

Vítima de acidente cujo óbito ocorra no local do evento ou no seu percurso até à unidade de saúde.

Para obter o número de mortos a 30 dias<sup>1</sup>, aplica-se a este valor um coeficiente de 1,14.

## **Ferido grave**

Vítima de acidente cujos danos corporais obriguem a um período de hospitalização superior a 24 horas.

## **Ferido leve**

Vítima de acidente que não seja considerada ferida grave.

## **Condutor**

Pessoa que detém o comando de um veículo ou animal na via pública.

## **Passageiro**

Pessoa afecta a um veículo na via pública e que não seja condutora.

## **Peão**

Pessoa que transita na via pública a pé e em locais sujeitos à legislação rodoviária. Consideram-se ainda peões todas as pessoas que conduzam à mão velocípedes ou ciclomotores de duas rodas sem carro atrelado ou carros de crianças ou de deficientes físicos.

## **Índice de gravidade**

Número de mortos por 100 acidentes com vítimas.

## **Indicador de gravidade**

$IG = 100 \times M + 10 \times FG + 3 \times FL$ , em que M é o número de mortos, FG o de feridos graves e FL o de feridos leves.

## **Ponto negro**

Lanço de estrada com o máximo de 200 metros de extensão, no qual se registou, pelo menos, 5 acidentes com vítimas, no ano em análise, e cuja soma de indicadores de gravidade é superior a 20.

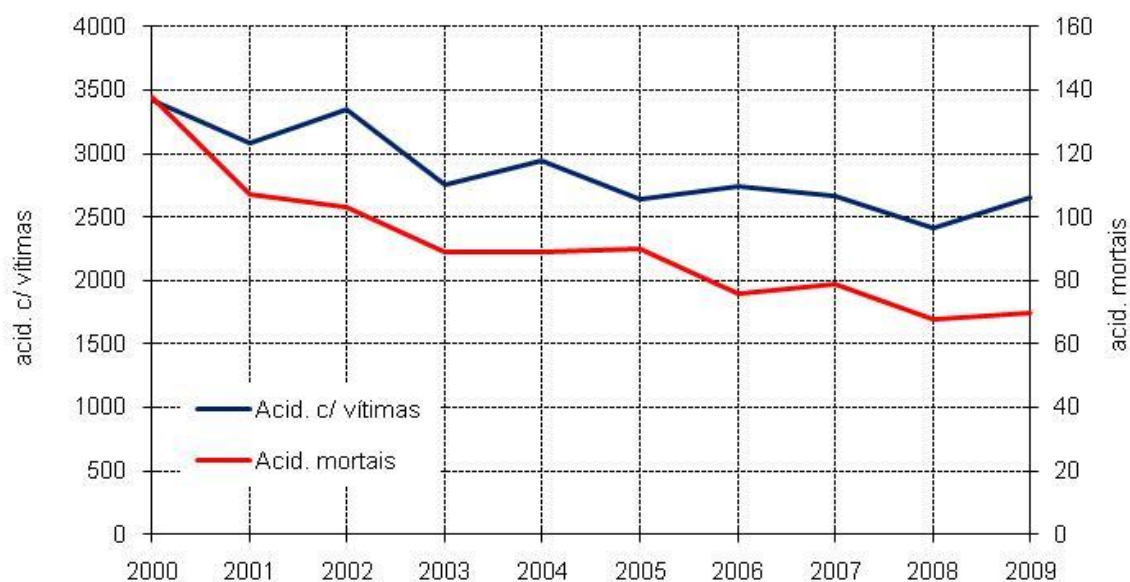
<sup>1</sup> Definição internacional (Convenção de Viena)

# EVOLUÇÃO 2000-2009

## 1. Acidentes com vítimas

	Acidentes com vítimas	Acidentes mortais	Acidentes c/ mortos e/ou f. graves	Índice de gravidade
2000	3422	138	663	4,9
2001	3085	107	494	4,0
2002	3346	103	455	3,4
2003	2749	89	318	3,3
2004	2946	89	338	3,3
2005	2639	90	285	3,8
2006	2737	76	267	3,1
2007	2668	79	262	3,5
2008	2420	68	221	3,2
<b>2009</b>	<b>2650</b>	<b>70</b>	<b>246</b>	<b>2,9</b>

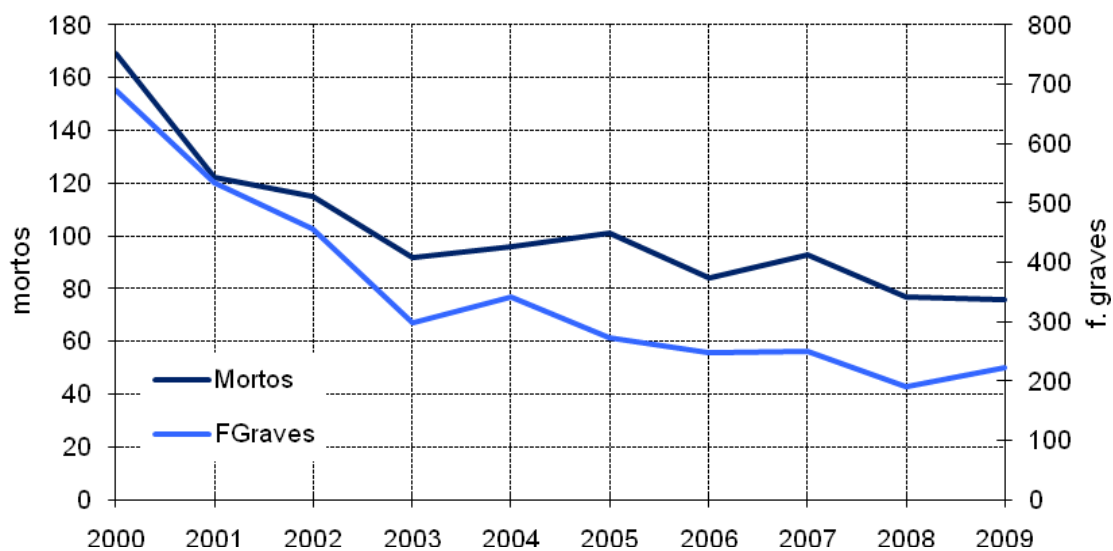
Evolução dos acidentes com vítimas e acidentes mortais



## 2. Vítimas

	Vítimas mortais	Feridos graves	Feridos leves	Total vítimas
2000	169	690	4008	4867
2001	122	535	3586	4243
2002	115	457	4035	4607
2003	92	299	3426	3817
2004	96	341	3759	4196
2005	101	272	3347	3720
2006	84	248	3464	3796
2007	93	250	3317	3660
2008	77	190	3013	3280
<b>2009</b>	<b>76</b>	<b>223</b>	<b>3283</b>	<b>3582</b>

Evolução das vítimas mortais e feridos graves



# ACIDENTES E VÍTIMAS

## 1. Acidentes e vítimas: 2008/2009

	Acidentes c/ vítimas		Vítimas mortais		Feridos graves		Feridos leves		Total de vítimas		Índice de gravidade
		%*		%*		%*		%*		%*	
2008	2420		77		190		3013		3280		3,2
<b>2009</b>	<b>2650</b>	<b>8,7</b>	<b>76</b>	<b>-1,3</b>	<b>223</b>	<b>14,8</b>	<b>3283</b>	<b>8,2</b>	<b>3582</b>	<b>8,4</b>	<b>2,9</b>

\* Variação relativa ao ano anterior

## 2. Acidentes e vítimas por mês

	Acidentes c/ vítimas		Vítimas mortais		Feridos graves		Feridos leves		Total de vítimas		Índice de gravidade
		%		%		%		%		%	
Jan	178	6,7	9	11,8	9	4,0	229	7,0	247	6,9	5,1
Fev	161	6,1	5	6,6	20	9,0	199	6,1	224	6,3	3,1
Mar	186	7,0	3	3,9	16	7,2	200	6,1	219	6,1	1,6
Abr	243	9,2	3	3,9	18	8,1	312	9,5	333	9,3	1,2
Mai	215	8,1	9	11,8	18	8,1	261	8,0	288	8,0	4,2
Jun	235	8,9	4	5,3	16	7,2	315	9,6	335	9,4	1,7
Jul	257	9,7	9	11,8	33	14,8	320	9,7	362	10,1	3,5
Ago	235	8,9	5	6,6	27	12,1	300	9,1	332	9,3	2,1
Set	237	8,9	1	1,3	11	4,9	295	9,0	307	8,6	0,4
Out	252	9,5	9	11,8	20	9,0	298	9,1	327	9,1	3,6
Nov	217	8,2	8	10,5	13	5,8	262	8,0	283	7,9	3,7
Dez	234	8,8	11	14,5	22	9,9	292	8,9	325	9,1	4,7
<b>Total</b>	<b>2650</b>	<b>100,0</b>	<b>76</b>	<b>100,0</b>	<b>223</b>	<b>100,0</b>	<b>3283</b>	<b>100,0</b>	<b>3582</b>	<b>100,0</b>	<b>2,9</b>

### 3. Acidentes e vítimas segundo o dia da semana

	Acidentes c/ vítimas		Vítimas mortais		Feridos graves		Feridos leves		Total de vítimas		Índice de gravidade
		%		%		%		%		%	
2ªFeira	374	14,1	11	14,5	23	10,3	463	14,1	497	13,9	2,9
3ªFeira	368	13,9	10	13,2	28	12,6	448	13,6	486	13,6	2,7
4ªFeira	403	15,2	10	13,2	28	12,6	479	14,6	517	14,4	2,5
5ªFeira	385	14,5	4	5,3	24	10,8	471	14,3	499	13,9	1,0
6ªFeira	381	14,4	15	19,7	45	20,2	443	13,5	503	14,0	3,9
Sábado	406	15,3	12	15,8	46	20,6	508	15,5	566	15,8	3,0
Domingo	333	12,6	14	18,4	29	13,0	471	14,3	514	14,3	4,2
<b>Total</b>	<b>2650</b>	<b>100,0</b>	<b>76</b>	<b>100,0</b>	<b>223</b>	<b>100,0</b>	<b>3283</b>	<b>100,0</b>	<b>3582</b>	<b>100,0</b>	<b>2,9</b>

### 4. Acidentes e vítimas segundo as condições de luminosidade

	Acidentes c/ vítimas		Vítimas mortais		Feridos graves		Feridos leves		Total de vítimas		Índice de gravidade
		%		%		%		%		%	
Dia	1839	69,4	34	44,7	133	59,6	2298	70,0	2465	68,8	1,8
Noite	711	26,8	40	52,6	81	36,3	866	26,4	987	27,6	5,6
Aurora ou crep.	87	3,3	2	2,6	9	4,0	101	3,1	112	3,1	2,3
<b>Total<sup>(1)</sup></b>	<b>2650</b>	<b>100,0</b>	<b>76</b>	<b>100,0</b>	<b>223</b>	<b>100,0</b>	<b>3283</b>	<b>100,0</b>	<b>3582</b>	<b>100,0</b>	<b>2,9</b>

<sup>(1)</sup> Inclui não definidos

### 5. Acidentes e vítimas segundo a hora do dia

	Acidentes c/ vítimas		Vítimas mortais		Feridos graves		Feridos leves		Total de vítimas		Índice de gravidade
		%		%		%		%		%	
00-03	127	4,8	10	13,2	23	10,3	154	4,7	187	5,2	7,9
03-06	92	3,5	9	11,8	8	3,6	115	3,5	132	3,7	9,8
06-09	314	11,8	5	6,6	27	12,1	368	11,2	400	11,2	1,6
09-12	404	15,2	8	10,5	20	9,0	517	15,7	545	15,2	2,0
12-15	429	16,2	7	9,2	21	9,4	549	16,7	577	16,1	1,6
15-18	541	20,4	12	15,8	52	23,3	663	20,2	727	20,3	2,2
18-21	518	19,5	12	15,8	45	20,2	644	19,6	701	19,6	2,3
21-24	225	8,5	13	17,1	27	12,1	273	8,3	313	8,7	5,8
<b>Total</b>	<b>2650</b>	<b>100,0</b>	<b>76</b>	<b>100,0</b>	<b>223</b>	<b>100,0</b>	<b>3283</b>	<b>100,0</b>	<b>3582</b>	<b>100,0</b>	<b>2,9</b>

## 6. Acidentes e vítimas segundo os factores atmosféricos

	Acidentes c/ vítimas		Vítimas mortais		Feridos graves		Feridos leves		Total de vítimas		Índice de gravidade
		%		%		%		%		%	
Bom tempo	2193	82,8	68	89,5	195	87,4	2700	82,2	2963	82,7	3,1
Chuva	421	15,9	8	10,5	24	10,8	534	16,3	566	15,8	1,9
Outros <sup>(1)</sup>	19	0,7	0	0,0	4	1,8	26	0,8	30	0,8	0,0
<b>Total</b>	<b>2650</b>	<b>100,0</b>	<b>76</b>	<b>100,0</b>	<b>223</b>	<b>100,0</b>	<b>3283</b>	<b>100,0</b>	<b>3582</b>	<b>100,0</b>	<b>2,9</b>

<sup>(1)</sup> Inclui granizo, neve, nevoeiro, nuvem de fumo e vento forte e não definidos

## 7. Acidentes e vítimas segundo a natureza do acidente

	Acidentes c/ vítimas		Vítimas mortais		Feridos graves		Feridos leves		Total de vítimas		Índ. grav.
		%		%		%		%		%	
<b>Atropelamento</b>	<b>466</b>	<b>17,6</b>	<b>8</b>	<b>10,5</b>	<b>38</b>	<b>17,0</b>	<b>455</b>	<b>13,9</b>	<b>501</b>	<b>14,0</b>	<b>1,7</b>
Atrop. com fuga	36	1,4	1	1,3	4	1,8	37	1,1	42	1,2	2,8
Atrop. de animais	4	0,2	0	0,0	0	0,0	5	0,2	5	0,1	0,0
Atrop. de peões	426	16,1	7	9,2	34	15,2	413	12,6	454	12,7	1,6
<b>Colisão</b>	<b>1454</b>	<b>54,9</b>	<b>39</b>	<b>51,3</b>	<b>121</b>	<b>54,3</b>	<b>1987</b>	<b>60,5</b>	<b>2147</b>	<b>59,9</b>	<b>2,7</b>
Choque em cadeia	63	2,4	1	1,3	2	0,9	99	3,0	102	2,8	1,6
Colisão com fuga	37	1,4	1	1,3	3	1,3	39	1,2	43	1,2	2,7
Outras situações	150	5,7	3	3,9	5	2,2	202	6,2	210	5,9	2,0
Com veíc/obst.faixa rodag.	112	4,2	4	5,3	9	4,0	130	4,0	143	4,0	3,6
Colisão frontal	238	9,0	11	14,5	43	19,3	373	11,4	427	11,9	4,6
Colisão lateral	555	20,9	14	18,4	46	20,6	732	22,3	792	22,1	2,5
Colisão traseira	299	11,3	5	6,6	13	5,8	412	12,5	430	12,0	1,7
<b>Despiste</b>	<b>730</b>	<b>27,5</b>	<b>29</b>	<b>38,2</b>	<b>64</b>	<b>28,7</b>	<b>841</b>	<b>25,6</b>	<b>934</b>	<b>26,1</b>	<b>4,0</b>
Com capotamento	197	7,4	14	18,4	20	9,0	251	7,6	285	8,0	7,1
C/ colisão c/ veíc. imobil./obst.	130	4,9	4	5,3	16	7,2	144	4,4	164	4,6	3,1
Com dispositivo retenção	36	1,4	0	0,0	2	0,9	38	1,2	40	1,1	0,0
Despiste com fuga	6	0,2	0	0,0	1	0,4	5	0,2	6	0,2	0,0
C/ transp.disp. ret. lateral	25	0,9	1	1,3	2	0,9	36	1,1	39	1,1	4,0
Sem dispositivo retenção	62	2,3	1	1,3	6	2,7	66	2,0	73	2,0	1,6
Despiste simples	274	10,3	9	11,8	17	7,6	301	9,2	327	9,1	3,3
<b>Total</b>	<b>2650</b>	<b>100,0</b>	<b>76</b>	<b>100,0</b>	<b>223</b>	<b>100,0</b>	<b>3283</b>	<b>100,0</b>	<b>3582</b>	<b>100,0</b>	<b>2,9</b>



## 8. Acidentes e vítimas segundo a localização

	Acidentes c/ vítimas		Vítimas mortais		Feridos graves		Feridos leves		Total de vítimas		Índice de gravidade
		%		%		%		%		%	
Dentro localidades	1769	66,8	25	32,9	108	48,4	2106	64,1	2239	62,5	1,4
Fora localidades	881	33,2	51	67,1	115	51,6	1177	35,9	1343	37,5	5,8
<b>Total</b>	<b>2650</b>	<b>100,0</b>	<b>76</b>	<b>100,0</b>	<b>223</b>	<b>100,0</b>	<b>3283</b>	<b>100,0</b>	<b>3582</b>	<b>100,0</b>	<b>2,9</b>

## 9. Acidentes e vítimas segundo o tipo de via

	Acidentes c/ vítimas		Vítimas mortais		Feridos graves		Feridos leves		Total de vítimas		Índice de gravidade
		%		%		%		%		%	
Auto-estrada	211	8,0	5	6,6	12	5,4	298	9,1	315	8,8	2,4
Arruamento	1500	56,6	18	23,7	87	39,0	1784	54,3	1889	52,7	1,2
Estrada Municipal	140	5,3	7	9,2	22	9,9	166	5,1	195	5,4	5,0
Estrada Nacional	540	20,4	24	31,6	76	34,1	689	21,0	789	22,0	4,4
IC/IP	131	4,9	15	19,7	12	5,4	188	5,7	215	6,0	11,5
Outras <sup>1</sup>	128	4,8	7	9,2	14	6,3	158	4,8	179	5,0	5,5
<b>Total</b>	<b>2650</b>	<b>100,0</b>	<b>76</b>	<b>100,0</b>	<b>223</b>	<b>100,0</b>	<b>3283</b>	<b>100,0</b>	<b>3582</b>	<b>100,0</b>	<b>2,9</b>

<sup>(1)</sup> Inclui estradas regionais, florestais, pontes e restantes vias

## 10. Acidentes e vítimas segundo o concelho

	Acidentes c/ vítimas		Vítimas mortais		Feridos graves		Feridos leves		Total de vítimas		Índice de grav.
		%		%		%		%		%	
Alcácer do Sal	93	3,5	8	10,5	19	8,5	124	3,8	151	4,2	8,6
Alcochete	52	2,0	1	1,3	8	3,6	59	1,8	68	1,9	1,9
Almada	387	14,6	4	5,3	16	7,2	500	15,2	520	14,5	1,0
Barreiro	193	7,3	10	13,2	21	9,4	234	7,1	265	7,4	5,2
Grândola	96	3,6	6	7,9	8	3,6	119	3,6	133	3,7	6,3
Moita	129	4,9	1	1,3	10	4,5	165	5,0	176	4,9	0,8
Montijo	241	9,1	9	11,8	20	9,0	293	8,9	322	9,0	3,7
Palmela	312	11,8	17	22,4	36	16,1	384	11,7	437	12,2	5,4
Santiago Cacem	123	4,6	6	7,9	15	6,7	145	4,4	166	4,6	4,9
Seixal	443	16,7	4	5,3	33	14,8	560	17,1	597	16,7	0,9
Sesimbra	115	4,3	1	1,3	9	4,0	135	4,1	145	4,0	0,9
Setúbal	400	15,1	4	5,3	20	9,0	491	15,0	515	14,4	1,0
Sines	66	2,5	5	6,6	8	3,6	74	2,3	87	2,4	7,6
<b>TOTAL</b>	<b>2650</b>	<b>100,0</b>	<b>76</b>	<b>100,0</b>	<b>223</b>	<b>100,0</b>	<b>3283</b>	<b>100,0</b>	<b>3582</b>	<b>100,0</b>	<b>2,9</b>

## 11. Listagem dos acidentes com mortos e/ou feridos graves

Concelho	Datahora	M*	FG*	Via	km	Natureza
Alcácer do Sal	2009:02:06 00:15:00	1	1	EN5	38,700	Colisão frontal
Alcácer do Sal	2009:02:13 06:00:00	0	1	EN253	26,100	Despiste com capotamento
Alcácer do Sal	2009:03:14 15:10:00	0	1	EN253	31,850	Despiste simples
Alcácer do Sal	2009:04:27 09:50:00	1	0			Colisão lat. c/outro veíc. mov.
Alcácer do Sal	2009:05:04 18:55:00	1	0	EN12	0,216	Despiste c/col. c/veíc. imobil./obst.
Alcácer do Sal	2009:05:06 12:20:00	1	0			Despiste com capotamento
Alcácer do Sal	2009:05:30 11:50:00	0	3	A2	100,100	Colisão lat. c/outro veíc. mov.
Alcácer do Sal	2009:06:27 11:15:00	0	1	EN5	66,440	Colisão tras. c/ outro veíc. mov.
Alcácer do Sal	2009:08:24 17:30:00	0	1	EN12	7,100	Colisão lat. c/outro veíc. mov.
Alcácer do Sal	2009:08:26 04:00:00	1	0	EN5	47,200	Despiste com capotamento
Alcácer do Sal	2009:08:28 23:40:00	1	5	EN5	46,584	Colisão lat. c/outro veíc. mov.
Alcácer do Sal	2009:10:07 13:10:00	0	1	EN5	49,556	Despiste com capotamento
Alcácer do Sal	2009:10:09 03:40:00	1	0	EN12	5,300	Despiste com capotamento
Alcácer do Sal	2009:10:15 21:10:00	0	1	BREJO CARREGUEIRA		Despiste simples
Alcácer do Sal	2009:11:02 14:00:00	0	1	EN253	9,100	Despiste com capotamento
Alcácer do Sal	2009:11:06 15:30:00	0	1	EM171		Despiste com capotamento
Alcácer do Sal	2009:11:09 15:00:00	1	0	EN5	43,100	Colisão frontal
Alcácer do Sal	2009:11:13 14:45:00	0	1	A2	79,977	Despiste com capotamento
Alcácer do Sal	2009:12:01 16:30:00	0	1	EN5	51,150	Despiste com capotamento
Alcochete	2009:01:18 11:25:00	0	1	EM52		Despiste c/col. c/veíc. imobil./obst.
Alcochete	2009:04:03 02:15:00	0	2	IP1	11,000	Colisão lat. c/outro veíc. mov.
Alcochete	2009:07:21 18:00:00	1	0	A12	2,200	Colisão lat. c/outro veíc. mov.
Alcochete	2009:08:08 18:30:00	0	1	EM14		Colisão tras. c/ outro veíc. mov.
Alcochete	2009:09:19 01:00:00	0	1	Rua da Base Aérea 6		Despiste c/col. c/veíc. imobil./obst.
Alcochete	2009:11:14 08:20:00	0	3	EN118	7,500	Despiste c/col. c/veíc. imobil./obst.
Almada	2009:02:25 18:45:00	0	1	AV RAINHA DONA LEONOR		Atropelamento com fuga
Almada	2009:03:28 15:00:00	0	1	AV 23 JULHO		Atropelamento de peões
Almada	2009:05:26 18:25:00	0	1	L3		Atropelamento de peões
Almada	2009:07:11 13:15:00	1	0	IC2	5,600	Colisão lat. c/outro veíc. mov.
Almada	2009:07:23 18:00:00	0	1	EN1-1	1,600	Colisão frontal
Almada	2009:07:24 17:42:00	0	1	A2	5,350	Colisão c/veíc./obstá. f. rodagem
Almada	2009:07:29 00:30:00	0	1	AV S SEBASTIAO		Atropelamento de peões
Almada	2009:08:14 09:10:00	0	1	EN1-1	2,090	Atropelamento de peões
Almada	2009:08:22 20:00:00	0	1	AV A VER O MAR		Colisão frontal
Almada	2009:09:10 19:20:00	0	1	Avª António José Gomes		Atropelamento de peões
Almada	2009:09:13 03:00:00	0	1			Despiste c/col. c/veíc. imobil./obst.
Almada	2009:09:25 08:15:00	0	1	Avenida Aliança Povo MFA		Atropelamento de peões
Almada	2009:10:07 09:00:00	1	0			Colisão lat. c/outro veíc. mov.
Almada	2009:10:22 11:25:00	1	0	Largo 5 de Outubro		Atropelamento de peões
Almada	2009:10:30 21:30:00	0	1	Estrada da Algazarra		Colisão lat. c/outro veíc. mov.
Almada	2009:11:25 18:30:00	0	1	Rua Dom Pedro Almeida de Portugal		Atropelamento de peões
Almada	2009:12:15 14:20:00	0	2	AV TERRA SILVA		Colisão frontal
Almada	2009:12:19 19:50:00	0	1	Avenida Torrado da Silva		Atropelamento de peões
Almada	2009:12:30 00:15:00	1	0	EST QTA CARCEREIRA		Colisão frontal
Barreiro	2009:01:17 16:20:00	0	1	EM51		Colisão com outras situações
Barreiro	2009:01:22 07:15:00	1	0	R ACESSO AO PQ INDUSTRIAL		Colisão com outras situações
Barreiro	2009:03:18 21:30:00	0	1	IC21	8,100	Atropelamento de peões
Barreiro	2009:04:06 03:10:00	0	1	R 1 MAIO		Despiste c/col. c/veíc. imobil./obst.
Barreiro	2009:04:06 23:00:00	0	1	Avenida Escola dos Fuzileiros Navais		Despiste com capotamento
Barreiro	2009:05:03 12:15:00	0	1	Rua Miguel Bombarda		Colisão com fuga
Barreiro	2009:05:06 10:00:00	1	0	Avenida do Bocage		Colisão lat. c/outro veíc. mov.
Barreiro	2009:05:16 17:15:00	1	1	IC21	7,500	Desp. c/transp.disp. ret. lateral
Barreiro	2009:06:02 15:00:00	0	1	IC21	4,000	Despiste c/col. c/veíc. imobil./obst.
Barreiro	2009:06:25 19:45:00	0	1	Rua Miguel Pais		Colisão frontal

\* M=mortos; FG=feridos graves

Concelho	Datahora	M*	FG*	Via	km	Natureza
Barreiro	2009:07:05 23:30:00	0	1	Rua da Amizade		Despiste s/ dispositivo de retenção
Barreiro	2009:07:06 11:30:00	0	2	IC21		Colisão lat. c/outro veíc. mov.
Barreiro	2009:07:15 06:20:00	0	1	R ALMIRANTE REIS		Atropelamento de peões
Barreiro	2009:07:24 09:15:00	1	0	R D MANUEL I		Colisão tras. c/ outro veíc. mov.
Barreiro	2009:07:24 18:30:00	0	1	Rua Bento da Silva Fernandes, próximo do nº11		Atropelamento de peões
Barreiro	2009:08:02 11:40:00	0	1	EN1	17,900	Despiste s/ dispositivo de retenção
Barreiro	2009:09:15 09:00:00	0	1	Avenida Escola dos Fuzileiros Navais		Colisão lat. c/outro veíc. mov.
Barreiro	2009:09:21 07:15:00	0	1	EN1-3	2,800	Colisão frontal
Barreiro	2009:10:13 15:10:00	0	1	IC21		Atropelamento de peões
Barreiro	2009:11:04 21:00:00	0	1	Avenida das Nacionalizações		Atropelamento de peões
Barreiro	2009:11:15 02:30:00	4	1	IC32	1,500	Despiste com capotamento
Barreiro	2009:12:09 17:25:00	0	2	EN1	17,220	Colisão frontal
Barreiro	2009:12:10 03:15:00	1	0	Rua Miguel Bombarda		Atropelamento de peões
Barreiro	2009:12:25 03:30:00	1	0	IC21	4,200	Atropelamento de peões
Grândola	2009:02:06 14:50:00	1	0	EN12	16,450	Colisão lat. c/outro veíc. mov.
Grândola	2009:02:20 08:15:00	0	1	EN261-1	7,700	Despiste com capotamento
Grândola	2009:02:26 11:10:00	0	1	R ANA LUISA DA CRUZ COSTA		Atropelamento de peões
Grândola	2009:04:01 01:30:00	0	1	A2	102,850	Colisão tras. c/ outro veíc. mov.
Grândola	2009:06:06 11:50:00	0	1	EN261	28,300	Colisão tras. c/ outro veíc. mov.
Grândola	2009:06:25 00:55:00	0	1	EM543	11,800	Atropelamento de peões
Grândola	2009:06:30 15:30:00	1	0			Despiste simples
Grândola	2009:07:18 06:30:00	1	0	IC33	45,296	Despiste com capotamento
Grândola	2009:07:25 22:00:00	1	0	IC1	95,475	Colisão frontal
Grândola	2009:08:20 22:30:00	0	1	EN261	25,600	Colisão frontal
Grândola	2009:10:03 13:45:00	0	1	EN259	17,220	Despiste simples
Grândola	2009:10:13 18:30:00	0	1	EN259	18,500	Colisão lat. c/outro veíc. mov.
Grândola	2009:10:23 19:30:00	1	0	EM543	5,000	Atropelamento de peões
Grândola	2009:11:05 13:20:00	1	0	IC1	600,900	Colisão frontal
Moita	2009:02:17 06:00:00	0	1	IC32	10,810	Colisão tras. c/ outro veíc. mov.
Moita	2009:05:02 20:10:00	0	1	EM124	2,300	Despiste com capotamento
Moita	2009:05:31 19:00:00	0	1	Avenida José Almada Negreiros		Atropelamento de peões
Moita	2009:06:11 19:15:00	0	1	EN11	27,000	Despiste s/ dispositivo de retenção
Moita	2009:07:04 01:30:00	0	1	EN11-1	0,700	Atropelamento de peões
Moita	2009:07:31 06:00:00	0	2	Av. 1º de Maio		Colisão frontal
Moita	2009:08:29 23:50:00	0	1	Avª. 1 de Maio (Baixa da Banheira)		Colisão com fuga
Moita	2009:09:16 00:10:00	0	1	EN11	27,200	Colisão lat. c/outro veíc. mov.
Moita	2009:10:26 13:10:00	0	1	Rua Augusto Gil		Colisão c/veíc./obstá. f. rodagem
Moita	2009:11:30 04:10:00	1	0	IC32	4,300	Despiste simples
Montijo	2009:01:05 18:30:00	1	0	EN252	3,550	Colisão lat. c/outro veíc. mov.
Montijo	2009:01:17 22:45:00	1	0	EM51		Despiste com capotamento
Montijo	2009:02:14 20:45:00	0	2	EN4	30,300	Colisão frontal
Montijo	2009:02:15 11:15:00	1	0	R DO SUL		Despiste simples
Montijo	2009:02:25 17:20:00	0	3	EN1	74,300	Colisão lat. c/outro veíc. mov.
Montijo	2009:03:15 09:00:00	0	1	EN119	1,500	Despiste simples
Montijo	2009:04:03 19:45:00	0	1	Estrada do Seixalinho		Colisão com outras situações
Montijo	2009:04:04 12:30:00	0	1	EM51		Colisão frontal
Montijo	2009:04:15 18:50:00	0	1	Avenida Dom João II		Atropelamento de peões
Montijo	2009:04:18 00:35:00	0	1	EN251-1	6,400	Despiste simples
Montijo	2009:04:26 17:25:00	1	0	IC32	10,000	Despiste com capotamento
Montijo	2009:05:02 19:50:00	1	0	A13	23,800	Despiste simples
Montijo	2009:05:03 03:50:00	0	1	Rua Manuel Neves Nunes de Almeida		Colisão lat. c/outro veíc. mov.
Montijo	2009:05:14 19:00:00	0	1	IC32	14,360	Colisão choque em cadeia
Montijo	2009:05:27 00:40:00	0	1	EN1	89,050	Despiste c/col. c/veíc. imobil./obst.
Montijo	2009:07:21 04:30:00	1	1	EN4	48,000	Colisão frontal
Montijo	2009:07:26 17:00:00	0	2	EM51		Colisão frontal

\* M=mortos; FG=feridos graves

Concelho	Datahora	M*	FG*	Via	km	Natureza
Montijo	2009:08:10 18:55:00	0	1	Rua 1º de Dezembro		Atropelamento de peões
Montijo	2009:08:11 15:40:00	0	1	Rua José Joaquim Marques		Atropelamento de peões
Montijo	2009:08:12 07:55:00	1	0	EN4	47,400	Colisão frontal
Montijo	2009:08:22 11:50:00	0	1	Rua Joaquim Serra		Despiste s/ dispositivo de retenção
Montijo	2009:08:25 18:50:00	0	1	Avenida de Olivença		Colisão com outras situações
Montijo	2009:12:25 19:30:00	1	0	EN4	15,000	Colisão tras. c/ outro veíc. mov.
Montijo	2009:12:27 17:15:00	1	0	EN252	1,800	Colisão frontal
Palmela	2009:01:04 22:00:00	1	0	R INFANTE D HENRIQUE		Colisão choque em cadeia
Palmela	2009:01:09 21:10:00	0	1	R RIBEIRA		Despiste simples
Palmela	2009:01:17 20:05:00	1	0	A12	15,850	Colisão tras. c/ outro veíc. mov.
Palmela	2009:01:26 03:45:00	1	0	EN1	59,600	Colisão lat. c/outro veíc. mov.
Palmela	2009:01:28 13:10:00	1	0	EM124		Colisão tras. c/ outro veíc. mov.
Palmela	2009:02:01 06:20:00	1	0	EM533-1		Atropelamento com fuga
Palmela	2009:02:23 16:20:00	0	1	R AGOSTINHO DA VILA		Despiste simples
Palmela	2009:03:15 19:40:00	0	1	R 25 ABRIL		Colisão tras. c/ outro veíc. mov.
Palmela	2009:03:31 06:40:00	0	2			Colisão frontal
Palmela	2009:04:04 09:30:00	1	0	R 25 ABRIL		Atropelamento de peões
Palmela	2009:04:11 20:00:00	0	1	EM533		Colisão lat. c/outro veíc. mov.
Palmela	2009:04:16 01:40:00	0	2	EM533		Despiste com capotamento
Palmela	2009:04:29 16:00:00	0	1	EN252	16,300	Desp. c/transp.disp. ret. lateral
Palmela	2009:05:01 23:30:00	0	1	R FERROVIARIOS		Despiste simples
Palmela	2009:05:05 22:30:00	1	1			Despiste com capotamento
Palmela	2009:05:19 21:25:00	1	0	EN1	57,200	Colisão com fuga
Palmela	2009:05:20 16:50:00	0	1	EM129		Colisão frontal
Palmela	2009:05:31 07:30:00	0	1	EN4	17,600	Despiste com capotamento
Palmela	2009:06:12 22:25:00	2	1	EN1	49,950	Colisão lat. c/outro veíc. mov.
Palmela	2009:06:16 23:00:00	1	0	R XAVIER SANTANA		Colisão com outras situações
Palmela	2009:06:20 12:00:00	0	1			Colisão frontal
Palmela	2009:07:03 01:10:00	0	1	EN252	13,300	Colisão lat. c/outro veíc. mov.
Palmela	2009:07:07 07:50:00	0	1	EN5	17,930	Despiste com capotamento
Palmela	2009:07:09 05:45:00	0	1	EM533		Colisão lat. c/outro veíc. mov.
Palmela	2009:07:27 17:45:00	0	2	EN1	59,300	Colisão frontal
Palmela	2009:08:04 16:10:00	0	2	EM127		Colisão frontal
Palmela	2009:08:25 20:15:00	1	0	R VINHA FORA		Colisão c/veic./obstá. f. rodagem
Palmela	2009:08:29 19:15:00	0	1	EST LAGOA PALMA		Colisão frontal
Palmela	2009:09:03 19:15:00	0	1	EM134	2,600	Colisão lat. c/outro veíc. mov.
Palmela	2009:09:04 03:22:00	1	0	A2	28,810	Despiste com capotamento
Palmela	2009:10:03 12:40:00	1	1	EM533		Colisão lat. c/outro veíc. mov.
Palmela	2009:10:03 21:43:00	1	0	EM533-1		Atropelamento de peões
Palmela	2009:10:10 09:30:00	1	2	EN1	54,000	Colisão frontal
Palmela	2009:10:23 13:40:00	0	2	A12	9,700	Colisão lat. c/outro veíc. mov.
Palmela	2009:10:23 13:45:00	1	2	EN1	66,239	Colisão frontal
Palmela	2009:10:24 02:30:00	0	1	EM533		Colisão lat. c/outro veíc. mov.
Palmela	2009:12:02 17:30:00	0	1	R OLIVENCA		Colisão lat. c/outro veíc. mov.
Palmela	2009:12:07 16:45:00	0	1	AV VISCONDE TOJAL		Colisão com fuga
Palmela	2009:12:18 17:40:00	0	1	EM134		Colisão c/veic./obstá. f. rodagem
Palmela	2009:12:27 17:00:00	0	1	EN1	52,200	Colisão c/veic./obstá. f. rodagem
Santiago Cacem	2009:02:26 10:49:00	0	1	EN261	42,350	Despiste simples
Santiago Cacem	2009:03:10 19:35:00	0	1	IC1	619,340	Colisão com outras situações
Santiago Cacem	2009:03:23 23:20:00	1	0	EN262	71,000	Colisão com outras situações
Santiago Cacem	2009:04:27 17:55:00	0	1	EN262	46,500	Despiste com capotamento
Santiago Cacem	2009:06:04 01:50:00	0	1	IC1	624,630	Despiste sem dispositivo de retenção
Santiago Cacem	2009:06:22 22:30:00	0	1	EN12	43,500	Despiste com capotamento
Santiago Cacem	2009:07:03 20:00:00	1	1	EN262	69,900	Despiste c/col. c/veíc. imobil./obst.
Santiago Cacem	2009:07:06 17:25:00	0	1	EN261	42,400	Colisão frontal
Santiago Cacem	2009:07:07 11:30:00	0	1	R 33		Atropelamento de peões
Santiago Cacem	2009:09:20 01:30:00	0	2	R 1 DEZEMBRO		Atropelamento de peões
Santiago Cacem	2009:10:02 19:17:00	0	1	IC33	14,800	Colisão lat. c/outro veíc. mov.

\* M=mortos; FG=feridos graves

Concelho	Datahora	M*	FG*	Via	km	Natureza
Santiago Cacem	2009:12:07 07:30:00	0	1	EM185		Colisão tras. c/ outro veíc. mov.
Santiago Cacem	2009:12:08 02:50:00	3	0	IC33	14,800	Despiste simples
Santiago Cacem	2009:12:09 19:49:00	1	1	IP8		Colisão c/veíc./obstá. f. rodagem
Santiago Cacem	2009:12:20 05:10:00	0	1	EN121	6,200	Despiste s/ dispositivo de retenção
Santiago Cacem	2009:12:21 20:10:00	0	1	EN12	37,400	Colisão frontal
Seixal	2009:01:16 15:45:00	0	2	AV AFONSO COSTA		Atropelamento de peões
Seixal	2009:01:28 08:00:00	0	1	EN1	14,800	Atropelamento de peões
Seixal	2009:01:31 18:45:00	0	1	EN378	18,900	Colisão c/veíc./obstá. f. rodagem
Seixal	2009:02:14 19:20:00	0	1	EST JOAO BACHAREL		Atropelamento com fuga
Seixal	2009:02:20 06:50:00	0	1	A2	11,700	Colisão tras. c/ outro veíc. mov.
Seixal	2009:02:25 19:30:00	0	1	A2	10,100	Despiste simples
Seixal	2009:03:03 01:50:00	0	1	R FABRICA DA POLVORA		Despiste c/col. c/veíc. imobil./obst.
Seixal	2009:03:08 19:00:00	0	1	AV CARLOS DE OLIVEIRA		Colisão tras. c/ outro veíc. mov.
Seixal	2009:03:14 17:15:00	1	0	AV 10 JUNHO		Colisão c/veíc./obstá. f. rodagem
Seixal	2009:03:19 20:30:00	0	1	R EUGENIO DOS SANTOS		Colisão c/veíc./obstá. f. rodagem
Seixal	2009:04:02 17:40:00	0	1	Avenida Movimento das Forças Armadas		Atropelamento de peões
Seixal	2009:04:10 15:15:00	0	1	A2	19,812	Colisão lat. c/outro veíc. mov.
Seixal	2009:04:23 12:30:00	0	1	EN378	8,700	Despiste com fuga
Seixal	2009:05:20 21:30:00	1	0	Estrada João Bacherel (Santa Marta de Corroios)		Despiste sem dispositivo de retenção
Seixal	2009:05:23 06:00:00	0	2	Avenida Libertadores de Timor Leste		Despiste c/col. c/veíc. imobil./obst.
Seixal	2009:05:24 05:00:00	1	0	A2	14,900	Despiste simples
Seixal	2009:06:04 17:55:00	0	1	AV LIBERDADE		Colisão lat. c/outro veíc. mov.
Seixal	2009:06:26 17:20:00	0	1	A2	14,600	Colisão tras. c/ outro veíc. mov.
Seixal	2009:06:28 16:00:00	0	1	Rua Bento de Moura Portugal		Colisão tras. c/ outro veíc. mov.
Seixal	2009:06:30 16:30:00	0	1	Av. Resistentes Antifascistas		Atropelamento de peões
Seixal	2009:07:28 08:35:00	0	1	Avenida Silva Gomes		Colisão frontal
Seixal	2009:07:31 20:45:00	1	2	Avenida da Liberdade		Colisão lat. c/outro veíc. mov.
Seixal	2009:08:09 06:30:00	0	1	Avenida 25 de Abril		Colisão frontal
Seixal	2009:08:16 15:00:00	0	1	R QTA LARANJEIRAS		Colisão lat. c/outro veíc. mov.
Seixal	2009:08:22 01:20:00	0	1	AV 1 MAIO		Despiste simples
Seixal	2009:08:29 11:50:00	0	1	Avenida 25 de Abril		Atropelamento de peões
Seixal	2009:09:08 20:50:00	0	1	EN1	14,800	Atropelamento com fuga
Seixal	2009:10:22 15:10:00	0	1	Avenida 1º de Maio		Atropelamento de peões
Seixal	2009:10:30 04:45:00	0	1	Flor da Mata		Colisão frontal
Seixal	2009:11:01 23:45:00	0	1	EN378	9,750	Despiste simples
Seixal	2009:11:19 19:30:00	0	1	Avenida 25 de Abril		Colisão choque em cadeia
Seixal	2009:12:11 08:30:00	0	1	Avenida da Marisol		Colisão frontal
Seixal	2009:12:11 23:10:00	0	1	Rua da Niza		Despiste c/col. c/veíc. imobil./obst.
Sesimbra	2009:02:04 08:15:00	0	1	EM19		Colisão frontal
Sesimbra	2009:03:11 08:50:00	1	0	EN378	18,950	Colisão c/veíc./obstá. f. rodagem
Sesimbra	2009:04:15 07:50:00	0	1	EN378	14,600	Colisão frontal
Sesimbra	2009:06:30 23:50:00	0	1	EN378	23,700	Colisão lat. c/outro veíc. mov.
Sesimbra	2009:07:18 17:00:00	0	1	PRAIA LAGOA ALBUFEIRA		Despiste simples
Sesimbra	2009:07:26 18:30:00	0	1	EST ASSENTA		Despiste simples
Sesimbra	2009:08:16 22:49:00	0	1	EN379	2,900	Colisão lat. c/outro veíc. mov.
Sesimbra	2009:08:30 16:30:00	0	1	AV FORCAS ARMADAS		Colisão lat. c/outro veíc. mov.
Sesimbra	2009:10:31 15:00:00	0	1	EN378	15,500	Despiste simples
Sesimbra	2009:12:08 00:35:00	0	1	AV NAUFRAGOS		Colisão lat. c/outro veíc. mov.
Setúbal	2009:01:19 22:25:00	1	1	EST DA RASCA		Despiste c/col. c/veíc. imobil./obst.
Setúbal	2009:01:29 15:20:00	0	1	EN1	26,500	Colisão frontal
Setúbal	2009:02:07 23:10:00	0	1	AV JAIME REBELO		Colisão lat. c/outro veíc. mov.
Setúbal	2009:02:27 17:15:00	1	0	EN379-1	10,800	Despiste com capotamento
Setúbal	2009:02:28 21:00:00	0	1			Despiste com dispositivo de retenção
Setúbal	2009:03:04 13:20:00	0	2	EST DA ESTEJANILHA		Colisão c/veíc./obstá. f. rodagem
Setúbal	2009:03:05 08:10:00	0	1	EN1	26,250	Colisão com outras situações
Setúbal	2009:03:12 14:15:00	0	1	EN1	33,200	Despiste c/ dispositivo de retenção

\* M=mortos; FG=feridos graves

Concelho	Datahora	M*	FG*	Via	km	Natureza
Setúbal	2009:03:16 13:35:00	0	1	EST DAS CEPRESTES		Atropelamento de peões
Setúbal	2009:05:23 08:00:00	0	1	EN1	33,970	Despiste c/col. c/veíc. imobil./obst.
Setúbal	2009:06:13 20:00:00	0	1	Avenida da República da Guiné-Bissau		Atropelamento de peões
Setúbal	2009:07:03 15:10:00	0	2	EN1	39,300	Colisão lat. c/outro veíc. mov.
Setúbal	2009:07:31 19:30:00	0	1	Avenida Dom Manuel I		Atropelamento de peões
Setúbal	2009:08:14 22:41:00	0	1	R MARIANA SERPA PIMENTEL		Despiste simples
Setúbal	2009:08:24 18:00:00	0	1	Avenida de Belo Horizonte		Colisão tras. c/ outro veíc. mov.
Setúbal	2009:10:04 17:05:00	1	0	EN1	30,000	Atropelamento de peões
Setúbal	2009:11:08 21:15:00	0	1	Avenida Luisa Todi		Atropelamento com fuga
Setúbal	2009:12:15 04:00:00	0	1	EN1-4		Despiste com capotamento
Setúbal	2009:12:16 13:40:00	0	1	EN1	36,600	Colisão frontal
Setúbal	2009:12:26 11:40:00	0	1	EN1	1,000	Atropelamento de peões
Setúbal	2009:12:28 15:20:00	1	0	Estrada dos Ciprestes		Despiste c/col. c/veíc. imobil./obst.
Sines	2009:01:11 16:30:00	1	0	IP8		Colisão tras. c/ outro veíc. mov.
Sines	2009:02:24 19:50:00	0	1	IP8		Colisão lat. c/outro veíc. mov.
Sines	2009:07:12 15:10:00	1	2	IP8	10,600	Despiste com capotamento
Sines	2009:07:27 16:50:00	0	1	IP8		Colisão lat. c/outro veíc. mov.
Sines	2009:08:10 15:30:00	1	0	LUGAR BARRANO QUEIMADA		Despiste simples
Sines	2009:10:12 17:50:00	0	1	AV VASCO GAMA		Despiste simples
Sines	2009:11:02 20:40:00	1	0	EN12-1	4,700	Colisão lat. c/outro veíc. mov.
Sines	2009:11:28 15:15:00	0	1	EST AFEITEIRA		Colisão frontal
Sines	2009:12:02 19:53:00	0	1	ROT SINES		Colisão tras. c/ outro veíc. mov.
Sines	2009:12:06 02:44:00	1	1	EST BO COLMEIA		Colisão frontal

\* M=mortos; FG=feridos graves

# UTENTES

## 1. Vítimas segundo a categoria de utentes

	Vítimas mortais		Feridos graves		Feridos leves		Total de vítimas	
		%		%		%		%
Condutores	53	69,7	139	62,3	1826	55,6	2018	56,3
Passageiros	15	19,7	45	20,2	988	30,1	1048	29,3
Peões	8	10,5	39	17,5	469	14,3	516	14,4
<b>Total</b>	<b>76</b>	<b>100,0</b>	<b>223</b>	<b>100,0</b>	<b>3283</b>	<b>100,0</b>	<b>3582</b>	<b>100,0</b>

## 2. Vítimas segundo a categoria de veículo

	Vítimas mortais		Feridos graves		Feridos leves		Total de vítimas	
		%		%		%		%
Peões	8	10,5	39	17,5	469	14,3	516	14,4
Veíc.ligeiros*	41	53,9	115	51,6	2190	66,7	2346	65,5
Veíc. Pesados*	2	2,6	7	3,1	49	1,5	58	1,6
Velocípedes*	7	9,2	7	3,1	94	2,9	108	3,0
Ciclomotores*	1	1,3	14	6,3	198	6,0	213	5,9
Motociclos*	17	22,4	40	17,9	267	8,1	324	9,0
Outros	0	0,0	1	0,4	16	0,5	17	0,5
<b>Total</b>	<b>76</b>	<b>100,0</b>	<b>223</b>	<b>100,0</b>	<b>3283</b>	<b>100,0</b>	<b>3582</b>	<b>100,0</b>

\* Condutores e passageiros

## 3. Vítimas segundo o grupo etário

	Vítimas mortais		Feridos graves		Feridos leves		Total de vítimas	
		%		%		%		%
<=14	3	3,9	8	3,6	263	8,0	274	7,6
15-19	5	6,6	17	7,6	195	5,9	217	6,1
20-24	9	11,8	21	9,4	349	10,6	379	10,6
25-29	7	9,2	22	9,9	349	10,6	378	10,6
30-34	9	11,8	24	10,8	369	11,2	402	11,2
35-39	9	11,8	28	12,6	281	8,6	318	8,9
40-44	9	11,8	17	7,6	227	6,9	253	7,1
45-49	2	2,6	13	5,8	213	6,5	228	6,4
50-54	3	3,9	19	8,5	209	6,4	231	6,4
55-59	4	5,3	9	4,0	185	5,6	198	5,5
60-64	3	3,9	17	7,6	183	5,6	203	5,7
65-69	4	5,3	9	4,0	152	4,6	165	4,6
70-74	1	1,3	4	1,8	125	3,8	130	3,6
>=75	7	9,2	15	6,7	178	5,4	200	5,6
Não def.	1	1,3	0	0,0	5	0,2	6	0,2
<b>Total</b>	<b>76</b>	<b>100,0</b>	<b>223</b>	<b>100,0</b>	<b>3283</b>	<b>100,0</b>	<b>3582</b>	<b>100,0</b>



