



AUTORIDADE NACIONAL
SEGURANÇA RODOVIÁRIA

VIANA DO CASTELO

SINISTRALIDADE

ANO de 2009

Observatório de Segurança Rodoviária

ÍNDICE

DEFINIÇÕES.....	3
EVOLUÇÃO 2000-2009.....	4
1. Acidentes com vítimas.....	4
2. Vítimas.....	5
ACIDENTES E VÍTIMAS.....	6
1. Acidentes e vítimas: 2008/2009.....	6
2. Acidentes e vítimas por mês.....	6
3. Acidentes e vítimas segundo o dia da semana.....	7
4. Acidentes e vítimas segundo as condições de luminosidade.....	7
5. Acidentes e vítimas segundo a hora do dia.....	7
6. Acidentes e vítimas segundo os factores atmosféricos.....	8
7. Acidentes e vítimas segundo a natureza do acidente.....	8
8. Acidentes e vítimas segundo a localização.....	9
9. Acidentes e vítimas segundo o tipo de via.....	9
10. Acidentes e vítimas segundo o concelho.....	10
11. Listagem dos acidentes com mortos e/ou feridos graves.....	11
UTENTES.....	13
1. Vítimas segundo a categoria de utentes.....	13
2. Vítimas segundo a categoria de veículo.....	13
3. Vítimas segundo o grupo etário.....	13

DEFINIÇÕES

Acidente

Ocorrência na via pública ou que nela tenha origem envolvendo pelo menos um veículo, do conhecimento das entidades fiscalizadoras (GNR, GNR/BT e PSP) e da qual resultem vítimas e/ou danos materiais.

Acidentes com vítimas

Acidente do qual resulte pelo menos uma vítima.

Acidente mortal

Acidente do qual resulte pelo menos um morto.

Acidentes com feridos graves

Acidente do qual resulte pelo menos um ferido grave, não tendo ocorrido qualquer morte.

Acidentes com feridos leves

Acidente do qual resulte pelo menos um ferido leve e em que não se tenham registado mortos nem feridos graves.

Vítima

Ser humano que em consequência de acidente sofra danos corporais.

Morto ou vítima mortal

Vítima de acidente cujo óbito ocorra no local do evento ou no seu percurso até à unidade de saúde.

Para obter o número de mortos a 30 dias¹, aplica-se a este valor um coeficiente de 1,14.

Ferido grave

Vítima de acidente cujos danos corporais obriguem a um período de hospitalização superior a 24 horas.

Ferido leve

Vítima de acidente que não seja considerada ferida grave.

Condutor

Pessoa que detém o comando de um veículo ou animal na via pública.

Passageiro

Pessoa afecta a um veículo na via pública e que não seja condutora.

Peão

Pessoa que transita na via pública a pé e em locais sujeitos à legislação rodoviária. Consideram-se ainda peões todas as pessoas que conduzam à mão velocípedes ou ciclomotores de duas rodas sem carro atrelado ou carros de crianças ou de deficientes físicos.

Índice de gravidade

Número de mortos por 100 acidentes com vítimas.

Indicador de gravidade

$IG = 100 \times M + 10 \times FG + 3 \times FL$, em que M é o número de mortos, FG o de feridos graves e FL o de feridos leves.

Ponto negro

Lanço de estrada com o máximo de 200 metros de extensão, no qual se registou, pelo menos, 5 acidentes com vítimas, no ano em análise, e cuja soma de indicadores de gravidade é superior a 20.

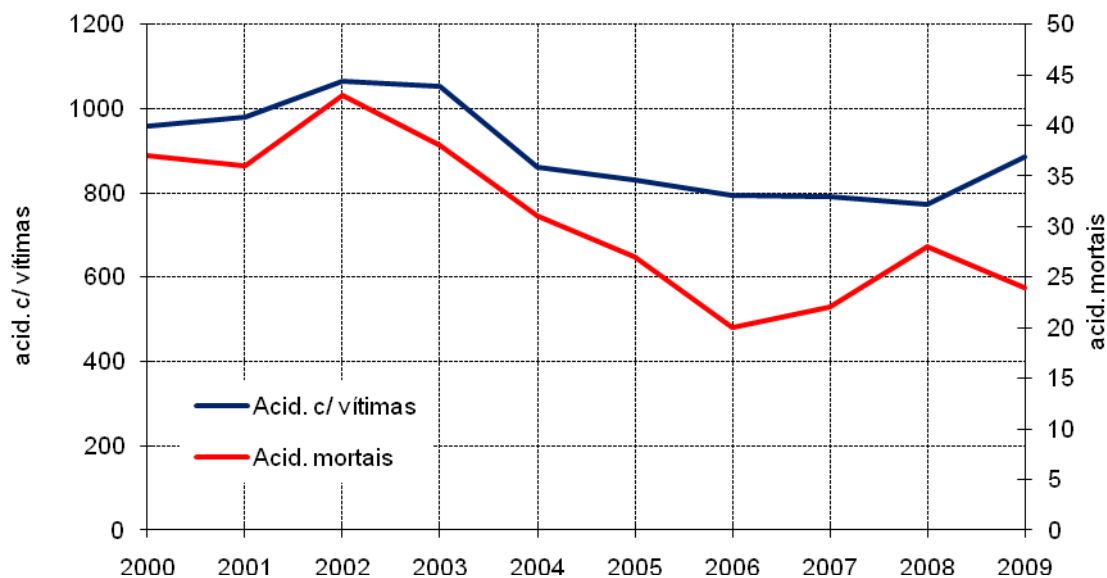
¹ Definição internacional (Convenção de Viena)

EVOLUÇÃO 2000-2009

1. Acidentes com vítimas

	Acidentes com vítimas	Acidentes mortais	Acidentes c/ mortos e/ou f. graves	Índice de gravidade
2000	959	37	107	4,2
2001	979	36	88	3,9
2002	1064	43	106	4,6
2003	1053	38	100	4,3
2004	860	31	68	3,7
2005	832	27	68	3,5
2006	794	20	67	2,5
2007	791	22	69	3,0
2008	773	28	62	3,6
2009	884	24	57	2,8

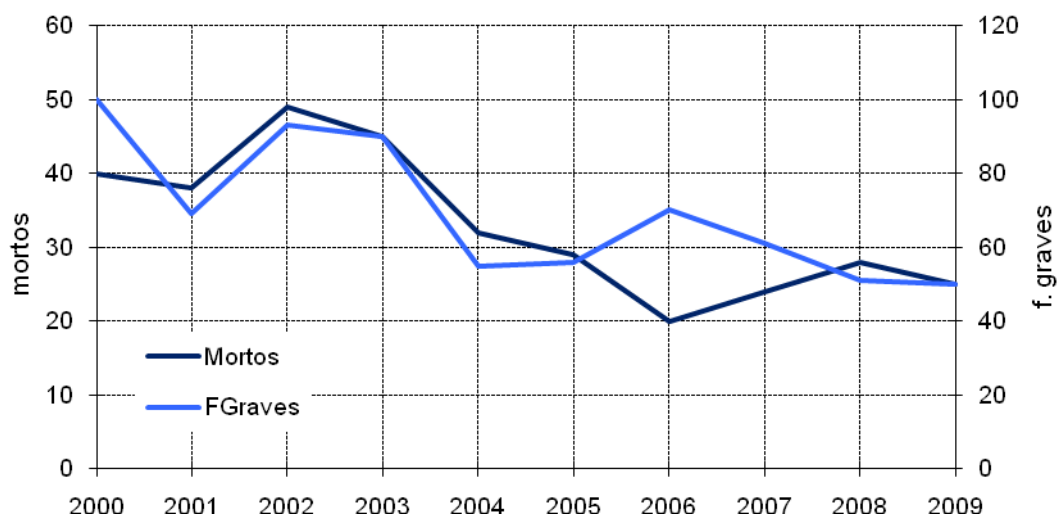
Evolução dos acidentes com vítimas e acidentes mortais



2. Vítimas

	Vítimas mortais	Feridos graves	Feridos leves	Total vítimas
2000	40	100	1243	1383
2001	38	69	1291	1398
2002	49	93	1383	1525
2003	45	90	1360	1495
2004	32	55	1131	1218
2005	29	56	1153	1238
2006	20	70	994	1084
2007	24	61	1009	1094
2008	28	51	946	1025
2009	25	50	1106	1181

Evolução das vítimas mortais e feridos graves



ACIDENTES E VÍTIMAS

1. Acidentes e vítimas: 2008/2009

	Acidentes c/ vítimas		Vítimas mortais		Feridos graves		Feridos leves		Total de vítimas		Índice de gravidade
		%*		%*		%*		%*		%*	
2008	773		28		51		946		1025		3,6
2009	884	14,4	25	-10,7	50	-2,0	1106	16,9	1181	15,2	2,8

* Variação relativa ao ano anterior

2. Acidentes e vítimas por mês

	Acidentes c/ vítimas		Vítimas mortais		Feridos graves		Feridos leves		Total de vítimas		Índice de gravidade
		%		%		%		%		%	
Jan	63	7,1	4	16,0	3	6,0	81	7,3	88	7,5	6,3
Fev	44	5,0	3	12,0	5	10,0	50	4,5	58	4,9	6,8
Mar	60	6,8	1	4,0	6	12,0	69	6,2	76	6,4	1,7
Abr	67	7,6	3	12,0	1	2,0	80	7,2	84	7,1	4,5
Mai	74	8,4	4	16,0	4	8,0	96	8,7	104	8,8	5,4
Jun	68	7,7	3	12,0	3	6,0	82	7,4	88	7,5	4,4
Jul	90	10,2	2	8,0	2	4,0	132	11,9	136	11,5	2,2
Ago	123	13,9	0	0,0	8	16,0	150	13,6	158	13,4	0,0
Set	58	6,6	3	12,0	4	8,0	75	6,8	82	6,9	5,2
Out	90	10,2	1	4,0	5	10,0	111	10,0	117	9,9	1,1
Nov	68	7,7	0	0,0	7	14,0	81	7,3	88	7,5	0,0
Dez	79	8,9	1	4,0	2	4,0	99	9,0	102	8,6	1,3
Total	884	100,0	25	100,0	50	100,0	1106	100,0	1181	100,0	2,8

3. Acidentes e vítimas segundo o dia da semana

	Acidentes c/ vítimas		Vítimas mortais		Feridos graves		Feridos leves		Total de vítimas		Índice de gravidade
		%		%		%		%		%	
2ªFeira	126	14,3	1	4,0	6	12,0	155	14,0	162	13,7	0,8
3ªFeira	112	12,7	8	32,0	4	8,0	141	12,7	153	13,0	7,1
4ªFeira	119	13,5	1	4,0	2	4,0	147	13,3	150	12,7	0,8
5ªFeira	128	14,5	3	12,0	2	4,0	154	13,9	159	13,5	2,3
6ªFeira	123	13,9	3	12,0	13	26,0	143	12,9	159	13,5	2,4
Sábado	139	15,7	5	20,0	8	16,0	174	15,7	187	15,8	3,6
Domingo	137	15,5	4	16,0	15	30,0	192	17,4	211	17,9	2,9
Total	884	100,0	25	100,0	50	100,0	1106	100,0	1181	100,0	2,8

4. Acidentes e vítimas segundo as condições de luminosidade

	Acidentes c/ vítimas		Vítimas mortais		Feridos graves		Feridos leves		Total de vítimas		Índice de gravidade
		%		%		%		%		%	
Dia	635	71,8	13	52,0	35	70,0	795	71,9	843	71,4	2,0
Noite	215	24,3	11	44,0	13	26,0	268	24,2	292	24,7	5,1
Aurora ou crep.	31	3,5	1	4,0	2	4,0	37	3,3	40	3,4	3,2
Total⁽¹⁾	884	100,0	25	100,0	50	100,0	1106	100,0	1181	100,0	2,8

⁽¹⁾ Inclui não definidos

5. Acidentes e vítimas segundo a hora do dia

	Acidentes c/ vítimas		Vítimas mortais		Feridos graves		Feridos leves		Total de vítimas		Índice de gravidade
		%		%		%		%		%	
00-03	41	4,6	0	0,0	4	8,0	53	4,8	57	4,8	0,0
03-06	34	3,8	3	12,0	1	2,0	40	3,6	44	3,7	8,8
06-09	77	8,7	3	12,0	5	10,0	92	8,3	100	8,5	3,9
09-12	134	15,2	2	8,0	6	12,0	167	15,1	175	14,8	1,5
12-15	169	19,1	4	16,0	13	26,0	199	18,0	216	18,3	2,4
15-18	194	21,9	3	12,0	7	14,0	261	23,6	271	22,9	1,5
18-21	172	19,5	7	28,0	10	20,0	207	18,7	224	19,0	4,1
21-24	63	7,1	3	12,0	4	8,0	87	7,9	94	8,0	4,8
Total	884	100,0	25	100,0	50	100,0	1106	100,0	1181	100,0	2,8

6. Acidentes e vítimas segundo os factores atmosféricos

	Acidentes c/ vítimas		Vítimas mortais		Feridos graves		Feridos leves		Total de vítimas		Índice de gravidade
		%		%		%		%		%	
Bom tempo	626	70,8	18	72,0	38	76,0	775	70,1	831	70,4	2,9
Chuva	243	27,5	7	28,0	12	24,0	312	28,2	331	28,0	2,9
Outros ⁽¹⁾	11	1,2	0	0,0	0	0,0	12	1,1	12	1,0	0,0
Total	884	100,0	25	100,0	50	100,0	1106	100,0	1181	100,0	2,8

⁽¹⁾ Inclui granizo, neve, nevoeiro, nuvem de fumo e vento forte e não definidos

7. Acidentes e vítimas segundo a natureza do acidente

	Acidentes c/ vítimas		Vítimas mortais		Feridos graves		Feridos leves		Total de vítimas		Índ. grav.
		%		%		%		%		%	
Atropelamento	95	10,7	5	20,0	4	8,0	94	8,5	103	8,7	5,3
Atrop. com fuga	4	0,5	0	0,0	0	0,0	4	0,4	4	0,3	0,0
Atrop de animais	1	0,1	0	0,0	0	0,0	1	0,1	1	0,1	0,0
Atrop. de peões	90	10,2	5	20,0	4	8,0	89	8,0	98	8,3	5,6
Colisão	483	54,6	8	32,0	29	58,0	652	59,0	689	58,3	1,7
Choque em cadeia	14	1,6	0	0,0	0	0,0	25	2,3	25	2,1	0,0
Colisão com fuga	6	0,7	0	0,0	1	2,0	5	0,5	6	0,5	0,0
Outras situações	26	2,9	1	4,0	2	4,0	33	3,0	36	3,0	3,8
C/ veic./obst. faixa rodag.	32	3,6	1	4,0	3	6,0	35	3,2	39	3,3	3,1
Colisão frontal	113	12,8	2	8,0	12	24,0	168	15,2	182	15,4	1,8
Colisão lateral	193	21,8	2	8,0	7	14,0	261	23,6	270	22,9	1,0
Colisão traseira	99	11,2	2	8,0	4	8,0	125	11,3	131	11,1	2,0
Despiste	306	34,6	12	48,0	17	34,0	360	32,5	389	32,9	3,9
Com capotamento	67	7,6	5	20,0	3	6,0	87	7,9	95	8,0	7,5
C/ colisão c/ veíc. imobil./obst.	38	4,3	0	0,0	0	0,0	43	3,9	43	3,6	0,0
Com dispositivo retenção	16	1,8	3	12,0	2	4,0	13	1,2	18	1,5	18,8
Despiste com fuga	1	0,1	0	0,0	0	0,0	1	0,1	1	0,1	0,0
C/ transp.disp. Ret. lateral	12	1,4	0	0,0	0	0,0	13	1,2	13	1,1	0,0
Sem dispositivo retenção	26	2,9	1	4,0	1	2,0	27	2,4	29	2,5	3,8
Despiste simples	146	16,5	3	12,0	11	22,0	176	15,9	190	16,1	2,1
Total	884	100,0	25	100,0	50	100,0	1106	100,0	1181	100,0	2,8

8. Acidentes e vítimas segundo a localização

	Acidentes c/ vítimas		Vítimas mortais		Feridos graves		Feridos leves		Total de vítimas		Índice de gravidade
		%		%		%		%		%	
Dentro localidades	642	72,6	13	52,0	27	54,0	779	70,4	819	69,3	2,0
Fora localidades	242	27,4	12	48,0	23	46,0	327	29,6	362	30,7	5,0
Total	884	100,0	25	100,0	50	100,0	1106	100,0	1181	100,0	2,8

9. Acidentes e vítimas segundo o tipo de via

	Acidentes c/ vítimas		Vítimas mortais		Feridos graves		Feridos leves		Total de vítimas		Índice de gravidade
		%		%		%		%		%	
Auto-estrada	63	7,1	4	16,0	4	8,0	85	7,7	93	7,9	6,3
Arruamento	247	27,9	5	20,0	5	10,0	284	25,7	294	24,9	2,0
Estrada Municipal	123	13,9	1	4,0	7	14,0	161	14,6	169	14,3	0,8
Estrada Nacional	426	48,2	13	52,0	28	56,0	549	49,6	590	50,0	3,1
IC/IP	8	0,9	2	8,0	3	6,0	6	0,5	11	0,9	25,0
Outras ⁽¹⁾	17	1,9	0	0,0	3	6,0	21	1,9	24	2,0	0,0
Total	884	100,0	25	100,0	50	100,0	1106	100,0	1181	100,0	2,8

⁽¹⁾ Inclui estradas regionais, florestais, pontes e restantes vias

10. Acidentes e vítimas segundo o concelho

	Acidentes c/ vítimas		Vítimas mortais		Feridos graves		Feridos leves		Total de vítimas		Índice de grav.
		%		%		%		%		%	
Arcos de Valdevez	67	7,6	0	0,0	1	2,0	85	7,7	86	7,3	0,0
Caminha	63	7,1	0	0,0	5	10,0	90	8,1	95	8,0	0,0
Melgaço	16	1,8	0	0,0	0	0,0	20	1,8	20	1,7	0,0
Monção	54	6,1	4	16,0	5	10,0	66	6,0	75	6,4	7,4
Paredes de Coura	28	3,2	1	4,0	2	4,0	37	3,3	40	3,4	3,6
Ponte da Barca	36	4,1	2	8,0	1	2,0	36	3,3	39	3,3	5,6
Ponte de Lima	188	21,3	4	16,0	15	30,0	234	21,2	253	21,4	2,1
Valença	72	8,1	3	12,0	4	8,0	95	8,6	102	8,6	4,2
Viana do Castelo	308	34,8	8	32,0	15	30,0	380	34,4	403	34,1	2,6
V. Nova de Cerveira	52	5,9	3	12,0	2	4,0	63	5,7	68	5,8	5,8
Total	884	100,0	25	100,0	50	100,0	1106	100,0	1181	100,0	2,8

11. Listagem dos acidentes com mortos e/ou feridos graves

Concelho	Datahora	M*	FG*	Via	km	Natureza
Arc. de Valdevez	2009-10-16 11:15	0	1	Estrada Municipal		Despiste c/ capotamento
Caminha	2009-08-17 21:00	0	2	R S SEBASTIAO		Despiste simples
Caminha	2009-06-28 20:50	0	1	A28	92,200	Desp. c/disp. de retenção
Caminha	2009-08-21 20:30	0	2	ACC-A28	3,500	Colisão frontal
Monção	2009-10-06 19:15	1	1	EN202	8,600	Colisão frontal
Monção	2009-02-11 15:45	1	0	EN101	29,730	Atropelamento de peões
Monção	2009-01-27 18:50	1	0	EST ARCOS		Atropelamento de peões
Monção	2009-04-24 20:30	1	0	AV BOAVISTA		Col. c/veic./obst.f.rodagem
Monção	2009-08-07 12:10	0	1	EN101	24,280	Col. lat. c/outro veíc. mov
Monção	2009-08-07 18:15	0	1	Estrada Municipal		Despiste simples
Monção	2009-10-03 18:15	0	1	EM1106		Colisão frontal
Monção	2009-05-29 08:30	0	1	EN101	24,200	Col. lat. c/outro veíc. mov
Paredes de Coura	2009-04-18 22:05	1	0	EN303	7.1	Despiste c/ capotamento
Paredes de Coura	2009-10-04 20:40	0	1	A3	87,825	Desp. s/disp. retenção
Paredes de Coura	2009-11-22 14:15	0	1	EN303	11,670	Atropelamento de peões
Ponte da Barca	2009-05-15 08:45	1	0	AV LIBERDADE		Despiste simples
Ponte da Barca	2009-01-05 15:25	0	1	EN101	58,360	Col. lat. c/outro veíc. mov
Ponte da Barca	2009-09-21 12:15	1	0	LUGAR MATA		Despiste c/ capotamento
Ponte de Lima	2009-11-08 13:10	0	4	EN201	40,100	Colisão frontal
Ponte de Lima	2009-06-19 07:10	0	1	EM534		Despiste simples
Ponte de Lima	2009-06-13 16:09	1	0	EN204	5,400	Desp. s/disp. retenção
Ponte de Lima	2009-03-16 10:30	0	1	EN203	19,140	Col. c/veic./obst.f.rodagem
Ponte de Lima	2009-01-26 10:15	0	1	EN204	9,880	Despiste c/ capotamento
Ponte de Lima	2009-09-30 17:10	0	1	EN308	20,950	Col. lat. c/outro veíc. mov
Ponte de Lima	2009-02-28 07:45	0	1	EN306	20,500	Colisão frontal
Ponte de Lima	2009-08-15 17:45	0	1	Estrada Municipal		Despiste simples
Ponte de Lima	2009-05-02 09:30	1	1	IC28	1,100	Desp. c/disp. de retenção
Ponte de Lima	2009-09-03 16:20	1	0	A3	7,200	Col. lat. c/outro veíc. mov.
Ponte de Lima	2009-09-06 14:15	1	2	IC28	0,730	Colisão frontal
Ponte de Lima	2009-02-18 09:00	0	1	EN201	43,450	Atropelamento de peões
Ponte de Lima	2009-03-28 19:45	0	1	EM549		Despiste simples
Valença	2009-05-09 19:10	0	1	EN201	2,400	Colisão com fuga
Valença	2009-02-15 23:00	0	2	EN13	117,500	Col. lat. c/outro veíc. mov
Valença	2009-05-09 20:10	1	0	Estrada Municipal		Despiste c/ capotamento
Valença	2009-03-02 16:40	0	1	Estrada Municipal		Atropelamento de peões
Valença	2009-03-31 08:25	1	0	A3	103,470	Col. tra. c/outro veíc. mov.
Valença	2009-06-09 09:10	1	0	EN13	112,600	Col. lat. c/outro veíc. mov
Viana do Castelo	2009-10-04 09:10	0	1	EN13	7,400	Col. tra. c/outro veíc. mov.
Viana do Castelo	2009-09-29 18:55	0	1	EN13-3	0,002	Despiste simples
Viana do Castelo	2009-08-29 16:45	0	1	EN202	4,400	Col. c/veic./obst.f.rodagem
Viana do Castelo	2009-04-14 06:20	1	1	EN13	7,900	Despiste simples
Viana do Castelo	2009-11-13 06:40	0	1	Avenida do Meio		Col. tra. c/outro veíc. mov.
Viana do Castelo	2009-06-21 15:30	0	1	SAIDA A28		Col. lat. c/outro veíc. mov
Viana do Castelo	2009-03-13 01:35	0	3	EN13-3	6,400	Despiste simples
Viana do Castelo	2009-05-24 16:15	0	1	EN203	9,700	Col. c/veic./obst.f.rodagem
Viana do Castelo	2009-05-23 21:00	1	0	A28	70,000	Desp. c/disp. de retenção
Viana do Castelo	2009-02-24 04:45	2	1	EN305-1	38,100	Despiste c/ capotamento
Viana do Castelo	2009-01-15 13:15	1	1	A28	75,500	Col. tra. c/outro veíc. mov.
Viana do Castelo	2009-01-18 18:05	1	0	EN308	7,050	Atropelamento de peões
Viana do Castelo	2009-07-19 22:45	1	0	EN13	55,100	Despiste simples

* M=mortos; FG=feridos graves

Concelho	Datahora	M*	FG*	Via	km	Natureza
Viana do Castelo	2009-12-12 00:20	0	1	A28	68,600	Col. tra. c/outro veíc. mov.
Viana do Castelo	2009-11-19 13:45	0	1	R ALTO FREIXO 284		Atropelamento de peões
Viana do Castelo	2009-12-29 19:00	1	0	EN202	8,500	Atropelamento de peões
Viana do Castelo	2009-12-27 14:20	0	1	AV S MARTINHO 683		Colisão frontal
V. N. Cerveira	2009-01-08 19:45	1	0	EN303	5,000	Atropelamento de peões
V. N. Cerveira	2009-06-21 03:30	1	0	CAMINHO ZOES		Disp. c/disp. de retenção
V. N. Cerveira	2009-07-31 14:15	1	2	EN13	98,800	Colisão com outras situações
		25	50			

* M=mortos; FG=feridos graves

UTENTES

1. Vítimas segundo a categoria de utentes

	Vítimas mortais		Feridos graves		Feridos leves		Total de vítimas	
		%		%		%		%
Condutores	13	52,0	36	72,0	693	62,7	742	62,8
Passageiros	7	28,0	11	22,0	321	29,0	339	28,7
Peões	5	20,0	3	6,0	92	8,3	100	8,5
Total	25	100,0	50	100,0	1106	100,0	1181	100,0

2. Vítimas segundo a categoria de veículo

	Vítimas mortais		Feridos graves		Feridos leves		Total de vítimas	
		%		%		%		%
Peões	5	20,0	3	6,0	92	8,3	100	8,5
Veíc.ligeiros*	11	44,0	25	50,0	787	71,2	823	69,7
Veíc. Pesados*	1	4,0	2	4,0	12	1,1	15	1,3
Velocípedes*	0	0,0	3	6,0	40	3,6	43	3,6
Ciclomotores*	2	8,0	5	10,0	81	7,3	88	7,5
Motociclos*	3	12,0	11	22,0	73	6,6	87	7,4
Outros	3	12,0	1	2,0	21	1,9	25	2,1
Total	25	100,0	50	100,0	1106	100,0	1181	100,0

* Condutores e passageiros

3. Vítimas segundo o grupo etário

	Vítimas mortais		Feridos graves		Feridos leves		Total de vítimas	
		%		%		%		%
<=14	0	0,0	3	6,0	64	5,8	67	5,7
15-19	2	8,0	5	10,0	90	8,1	97	8,2
20-24	0	0,0	5	10,0	132	11,9	137	11,6
25-29	3	12,0	5	10,0	114	10,3	122	10,3
30-34	0	0,0	7	14,0	110	9,9	117	9,9
35-39	0	0,0	5	10,0	84	7,6	89	7,5
40-44	4	16,0	7	14,0	86	7,8	97	8,2
45-49	1	4,0	2	4,0	86	7,8	89	7,5
50-54	4	16,0	3	6,0	72	6,5	79	6,7
55-59	2	8,0	2	4,0	56	5,1	60	5,1
60-64	2	8,0	2	4,0	53	4,8	57	4,8
65-69	3	12,0	1	2,0	48	4,3	52	4,4
70-74	0	0,0	1	2,0	57	5,2	58	4,9
>=75	4	16,0	2	4,0	54	4,9	60	5,1
Não def.	0	0,0	0	0,0	0	0,0	0	0,0
Total	25	100,0	50	100,0	1106	100,0	1181	100,0

