



AUTORIDADE NACIONAL  
SEGURANÇA RODOVIÁRIA

**Distrito de VILA REAL**

SINISTRALIDADE  
ANO de 2009

**Observatório de Segurança Rodoviária**

# ÍNDICE

<b>DEFINIÇÕES.....</b>	<b>3</b>
<b>EVOLUÇÃO 2000-2009.....</b>	<b>4</b>
1. Acidentes com vítimas.....	4
2. Vítimas.....	5
<b>ACIDENTES E VÍTIMAS.....</b>	<b>6</b>
1. Acidentes e vítimas: 2008/2009.....	6
2. Acidentes e vítimas por mês.....	6
3. Acidentes e vítimas segundo o dia da semana.....	7
4. Acidentes e vítimas segundo as condições de luminosidade.....	7
5. Acidentes e vítimas segundo a hora do dia.....	7
6. Acidentes e vítimas segundo os factores atmosféricos.....	8
7. Acidentes e vítimas segundo a natureza do acidente.....	8
8. Acidentes e vítimas segundo a localização.....	9
9. Acidentes e vítimas segundo o tipo de via.....	9
10. Acidentes e vítimas segundo o concelho.....	10
11. Listagem dos acidentes com mortos e/ou feridos graves.....	11
<b>UTENTES.....</b>	<b>13</b>
1. Vítimas segundo a categoria de utentes.....	13
2. Vítimas segundo a categoria de veículo.....	13
3. Vítimas segundo o grupo etário.....	13

# DEFINIÇÕES

## **Acidente**

Ocorrência na via pública ou que nela tenha origem envolvendo pelo menos um veículo, do conhecimento das entidades fiscalizadoras (GNR, GNR/BT e PSP) e da qual resultem vítimas e/ou danos materiais.

## **Acidentes com vítimas**

Acidente do qual resulte pelo menos uma vítima.

## **Acidente mortal**

Acidente do qual resulte pelo menos um morto.

## **Acidentes com feridos graves**

Acidente do qual resulte pelo menos um ferido grave, não tendo ocorrido qualquer morte.

## **Acidentes com feridos leves**

Acidente do qual resulte pelo menos um ferido leve e em que não se tenham registado mortos nem feridos graves.

## **Vítima**

Ser humano que em consequência de acidente sofra danos corporais.

## **Morto ou vítima mortal**

Vítima de acidente cujo óbito ocorra no local do evento ou no seu percurso até à unidade de saúde.

Para obter o número de mortos a 30 dias<sup>1</sup>, aplica-se a este valor um coeficiente de 1,14.

## **Ferido grave**

Vítima de acidente cujos danos corporais obriguem a um período de hospitalização superior a 24 horas.

## **Ferido leve**

Vítima de acidente que não seja considerada ferida grave.

## **Condutor**

Pessoa que detém o comando de um veículo ou animal na via pública.

## **Passageiro**

Pessoa afecta a um veículo na via pública e que não seja condutora.

## **Peão**

Pessoa que transita na via pública a pé e em locais sujeitos à legislação rodoviária. Consideram-se ainda peões todas as pessoas que conduzam à mão velocípedes ou ciclomotores de duas rodas sem carro atrelado ou carros de crianças ou de deficientes físicos.

## **Índice de gravidade**

Número de mortos por 100 acidentes com vítimas.

## **Indicador de gravidade**

$IG = 100 \times M + 10 \times FG + 3 \times FL$ , em que M é o número de mortos, FG o de feridos graves e FL o de feridos leves.

## **Ponto negro**

Lanço de estrada com o máximo de 200 metros de extensão, no qual se registou, pelo menos, 5 acidentes com vítimas, no ano em análise, e cuja soma de indicadores de gravidade é superior a 20.

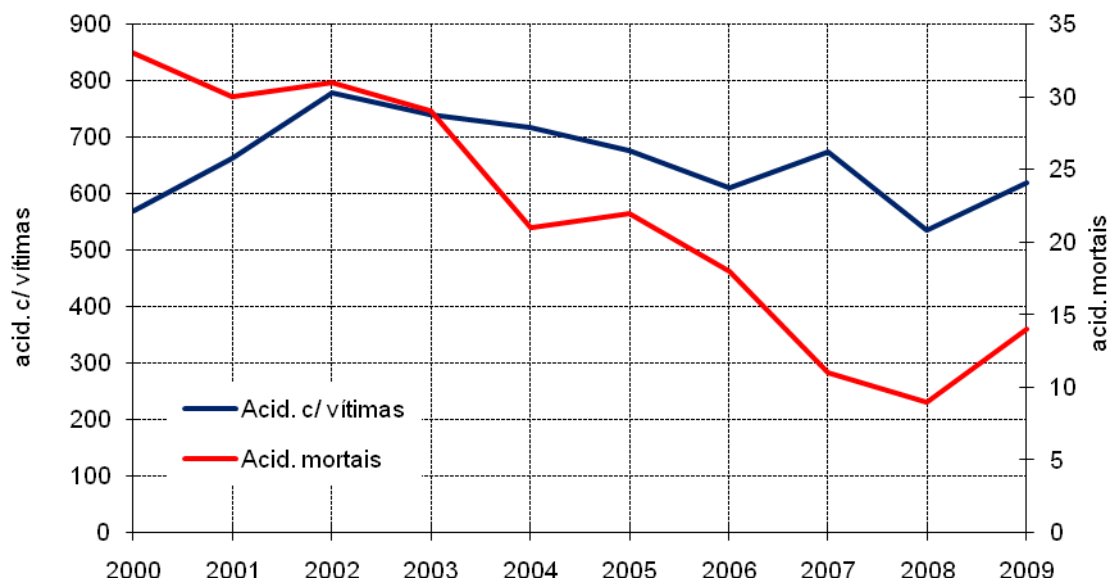
<sup>1</sup> Definição internacional (Convenção de Viena)

# EVOLUÇÃO 2000-2009

## 1. Acidentes com vítimas

	Acidentes com vítimas	Acidentes mortais	Acidentes c/ mortos e/ou f. graves	Índice de gravidade
2000	569	33	100	6,3
2001	663	30	108	4,8
2002	779	31	95	4,5
2003	739	29	85	4,2
2004	717	21	91	3,6
2005	676	22	90	4,3
2006	610	18	80	3,3
2007	675	11	64	1,9
2008	536	9	50	1,9
<b>2009</b>	<b>620</b>	<b>14</b>	<b>52</b>	<b>2,4</b>

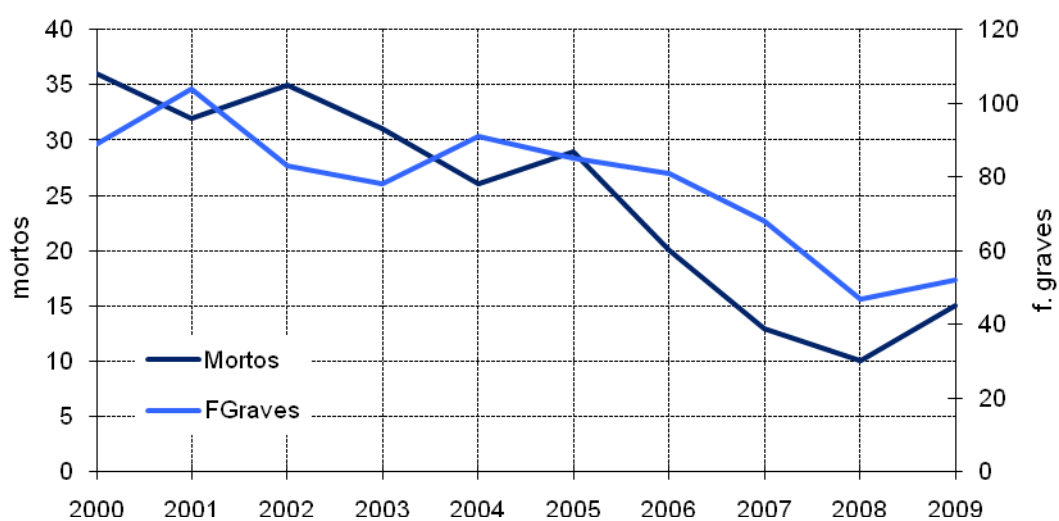
Evolução dos acidentes com vítimas e acidentes mortais



## 2. Vítimas

	Vítimas mortais	Feridos graves	Feridos leves	Total vítimas
2000	36	89	780	905
2001	32	104	895	1031
2002	35	83	1012	1130
2003	31	78	961	1070
2004	26	91	905	1022
2005	29	85	882	996
2006	20	81	763	864
2007	13	68	869	950
2008	10	47	673	730
<b>2009</b>	<b>15</b>	<b>52</b>	<b>821</b>	<b>888</b>

Evolução das vítimas mortais e feridos graves



# ACIDENTES E VÍTIMAS

## 1. Acidentes e vítimas: 2008/2009

	Acidentes c/ vítimas		Vítimas mortais		Feridos graves		Feridos leves		Total de vítimas		Índice de gravidade
		%*		%*		%*		%*		%*	
2008	536		10		47		673		730		1,9
2009	620	15,7	15	50,0	52	10,6	821	22,0	888	21,6	2,4

\* Variação relativa ao ano anterior

## 2. Acidentes e vítimas por mês

	Acidentes c/ vítimas		Vítimas mortais		Feridos graves		Feridos leves		Total de vítimas		Índice de gravidade
		%		%		%		%		%	
Jan	42	6,8	4	26,7	5	9,6	51	6,2	60	6,8	9,5
Fev	32	5,2	1	6,7	4	7,7	41	5,0	46	5,2	3,1
Mar	46	7,4	0	0,0	2	3,8	61	7,4	63	7,1	0,0
Abr	54	8,7	1	6,7	3	5,8	76	9,3	80	9,0	1,9
Mai	55	8,9	1	6,7	7	13,5	60	7,3	68	7,7	1,8
Jun	47	7,6	2	13,3	2	3,8	54	6,6	58	6,5	4,3
Jul	39	6,3	0	0,0	4	7,7	47	5,7	51	5,7	0,0
Ago	71	11,5	2	13,3	5	9,6	103	12,5	110	12,4	2,8
Set	56	9,0	1	6,7	7	13,5	74	9,0	82	9,2	1,8
Out	61	9,8	0	0,0	3	5,8	88	10,7	91	10,2	0,0
Nov	56	9,0	2	13,3	5	9,6	77	9,4	84	9,5	3,6
Dez	61	9,8	1	6,7	5	9,6	89	10,8	95	10,7	1,6
<b>Total</b>	<b>620</b>	<b>100,0</b>	<b>15</b>	<b>100,0</b>	<b>52</b>	<b>100,0</b>	<b>821</b>	<b>100,0</b>	<b>888</b>	<b>100,0</b>	<b>2,4</b>

### 3. Acidentes e vítimas segundo o dia da semana

	Acidentes c/ vítimas		Vítimas mortais		Feridos graves		Feridos leves		Total de vítimas		Índice de gravidade
		%		%		%		%		%	
2ªFeira	87	14,0	1	6,7	4	7,7	104	12,7	109	12,3	1,1
3ªFeira	79	12,7	1	6,7	4	7,7	107	13,0	112	12,6	1,3
4ªFeira	105	16,9	4	26,7	10	19,2	136	16,6	150	16,9	3,8
5ªFeira	91	14,7	3	20,0	6	11,5	116	14,1	125	14,1	3,3
6ªFeira	92	14,8	0	0,0	6	11,5	121	14,7	127	14,3	0,0
Sábado	76	12,3	3	20,0	9	17,3	94	11,4	106	11,9	3,9
Domingo	90	14,5	3	20,0	13	25,0	143	17,4	159	17,9	3,3
<b>Total</b>	<b>620</b>	<b>100,0</b>	<b>15</b>	<b>100,0</b>	<b>52</b>	<b>100,0</b>	<b>821</b>	<b>100,0</b>	<b>888</b>	<b>100,0</b>	<b>2,4</b>

### 4. Acidentes e vítimas segundo as condições de luminosidade

	Acidentes c/ vítimas		Vítimas mortais		Feridos graves		Feridos leves		Total de vítimas		Índice de gravidade
		%		%		%		%		%	
Dia	437	70,5	12	80,0	33	63,5	576	70,2	621	69,9	2,7
Noite	170	27,4	3	20,0	19	36,5	220	26,8	242	27,3	1,8
Aurora ou crep.	13	2,1	0	0,0	0	0,0	25	3,0	25	2,8	0,0
<b>Total<sup>(1)</sup></b>	<b>620</b>	<b>100,0</b>	<b>15</b>	<b>100,0</b>	<b>52</b>	<b>100,0</b>	<b>821</b>	<b>100,0</b>	<b>888</b>	<b>100,0</b>	<b>2,4</b>

<sup>(1)</sup> Inclui não definidos

### 5. Acidentes e vítimas segundo a hora do dia

	Acidentes c/ vítimas		Vítimas mortais		Feridos graves		Feridos leves		Total de vítimas		Índice de gravidade
		%		%		%		%		%	
00-03	27	4,4	0	0,0	3	5,8	33	4,0	36	4,1	0,0
03-06	18	2,9	1	6,7	3	5,8	25	3,0	29	3,3	5,6
06-09	79	12,7	2	13,3	7	13,5	114	13,9	123	13,9	2,5
09-12	89	14,4	5	33,3	8	15,4	115	14,0	128	14,4	5,6
12-15	95	15,3	2	13,3	10	19,2	130	15,8	142	16,0	2,1
15-18	144	23,2	2	13,3	5	9,6	186	22,7	193	21,7	1,4
18-21	115	18,5	2	13,3	7	13,5	150	18,3	159	17,9	1,7
21-24	53	8,5	1	6,7	9	17,3	68	8,3	78	8,8	1,9
<b>Total</b>	<b>620</b>	<b>100,0</b>	<b>15</b>	<b>100,0</b>	<b>52</b>	<b>100,0</b>	<b>821</b>	<b>100,0</b>	<b>888</b>	<b>100,0</b>	<b>2,4</b>

## 6. Acidentes e vítimas segundo os factores atmosféricos

	Acidentes c/ vítimas		Vítimas mortais		Feridos graves		Feridos leves		Total de vítimas		Índice de gravidade
		%		%		%		%		%	
Bom tempo	444	71,6	9	60,0	35	67,3	569	69,3	613	69,0	2,0
Chuva	154	24,8	3	20,0	12	23,1	224	27,3	239	26,9	1,9
Outros <sup>(1)</sup>	22	3,5	3	20,0	5	9,6	28	3,4	36	4,1	13,6
<b>Total</b>	<b>620</b>	<b>100,0</b>	<b>15</b>	<b>100,0</b>	<b>52</b>	<b>100,0</b>	<b>821</b>	<b>100,0</b>	<b>888</b>	<b>100,0</b>	<b>2,4</b>

<sup>(1)</sup> Inclui granizo, neve, nevoeiro, nuvem de fumo e vento forte e não definidos

## 7. Acidentes e vítimas segundo a natureza do acidente

	Acidentes c/ vítimas		Vítimas mortais		Feridos graves		Feridos leves		Total de vítimas		Índ. grav.
		%		%		%		%		%	
<b>Atropelamento</b>	<b>80</b>	<b>12,9</b>	<b>3</b>	<b>20,0</b>	<b>9</b>	<b>17,3</b>	<b>77</b>	<b>9,4</b>	<b>89</b>	<b>10,0</b>	<b>3,8</b>
Atrop. com fuga	2	0,3	0	0,0	0	0,0	2	0,2	2	0,2	0,0
Atrop. de animais	1	0,2	0	0,0	1	1,9	2	0,2	3	0,3	0,0
Atrop. de peões	77	12,4	3	20,0	8	15,4	73	8,9	84	9,5	3,9
<b>Colisão</b>	<b>275</b>	<b>44,4</b>	<b>7</b>	<b>46,7</b>	<b>20</b>	<b>38,5</b>	<b>400</b>	<b>48,7</b>	<b>427</b>	<b>48,1</b>	<b>2,5</b>
Choque em cadeia	11	1,8	0	0,0	0	0,0	14	1,7	14	1,6	0,0
Colisão com fuga	5	0,8	0	0,0	1	1,9	4	0,5	5	0,6	0,0
Outras situações	16	2,6	0	0,0	2	3,8	20	2,4	22	2,5	0,0
Com veíc/obst.faixa rodag.	27	4,4	0	0,0	1	1,9	38	4,6	39	4,4	0,0
Colisão frontal	74	11,9	5	33,3	4	7,7	121	14,7	130	14,6	6,8
Colisão lateral	97	15,6	2	13,3	9	17,3	137	16,7	148	16,7	2,1
Colisão traseira	45	7,3	0	0,0	3	5,8	66	8,0	69	7,8	0,0
<b>Despiste</b>	<b>265</b>	<b>42,7</b>	<b>5</b>	<b>33,3</b>	<b>23</b>	<b>44,2</b>	<b>344</b>	<b>41,9</b>	<b>372</b>	<b>41,9</b>	<b>1,9</b>
Com capotamento	91	14,7	3	20,0	10	19,2	126	15,3	139	15,7	3,3
C/ colisão c/ veíc. imobil./obst.	27	4,4	1	6,7	3	5,8	33	4,0	37	4,2	3,7
Com dispositivo retenção	9	1,5	0	0,0	0	0,0	10	1,2	10	1,1	0,0
C/ transp.disp. Ret. lateral	7	1,1	0	0,0	0	0,0	11	1,3	11	1,2	0,0
Sem dispositivo retenção	29	4,7	1	6,7	3	5,8	34	4,1	38	4,3	3,4
Despiste simples	102	16,5	0	0,0	7	13,5	130	15,8	137	15,4	0,0
<b>Total</b>	<b>620</b>	<b>100,0</b>	<b>15</b>	<b>100,0</b>	<b>52</b>	<b>100,0</b>	<b>821</b>	<b>100,0</b>	<b>888</b>	<b>100,0</b>	<b>2,4</b>



## 8. Acidentes e vítimas segundo a localização

	Acidentes c/ vítimas		Vítimas mortais		Feridos graves		Feridos leves		Total de vítimas		Índice de gravidade
		%		%		%		%		%	
Dentro localidades	385	62,1	5	33,3	23	44,2	497	60,5	525	59,1	1,3
Fora localidades	235	37,9	10	66,7	29	55,8	324	39,5	363	40,9	4,3
<b>Total</b>	<b>620</b>	<b>100,0</b>	<b>15</b>	<b>100,0</b>	<b>52</b>	<b>100,0</b>	<b>821</b>	<b>100,0</b>	<b>888</b>	<b>100,0</b>	<b>2,4</b>

## 9. Acidentes e vítimas segundo o tipo de via

	Acidentes c/ vítimas		Vítimas mortais		Feridos graves		Feridos leves		Total de vítimas		Índice de gravidade
		%		%		%		%		%	
Auto-estrada	30	4,8	0	0,0	1	1,9	45	5,5	46	5,2	0,0
Arruamento	248	40,0	3	20,0	15	28,8	297	36,2	315	35,5	1,2
Estrada Municipal	113	18,2	2	13,3	11	21,2	153	18,6	166	18,7	1,8
Estrada Nacional	177	28,5	7	46,7	13	25,0	255	31,1	275	31,0	4,0
It. Principal	36	5,8	2	13,3	10	19,2	49	6,0	61	6,9	5,6
Outras <sup>(1)</sup>	16	2,6	1	6,7	2	3,8	22	2,7	25	2,8	6,3
<b>Total</b>	<b>620</b>	<b>100,0</b>	<b>15</b>	<b>100,0</b>	<b>52</b>	<b>100,0</b>	<b>821</b>	<b>100,0</b>	<b>888</b>	<b>100,0</b>	<b>2,4</b>

<sup>(1)</sup> Inclui estradas regionais, florestais, pontes e restantes vias

## 10. Acidentes e vítimas segundo o concelho

	Acidentes c/ vítimas		Vítimas mortais		Feridos graves		Feridos leves		Total de vítimas		Índice de grav.
		%		%		%		%		%	
Alijó	35	5,6	1	6,7	3	5,8	41	5,0	45	5,1	2,9
Boticas	16	2,6	0	0,0	1	1,9	22	2,7	23	2,6	0,0
Chaves	131	21,1	6	40,0	7	13,5	168	20,5	181	20,4	4,6
Mesão Frio	14	2,3	0	0,0	0	0,0	25	3,0	25	2,8	0,0
Mondim de Basto	19	3,1	0	0,0	3	5,8	28	3,4	31	3,5	0,0
Montalegre	44	7,1	2	13,3	6	11,5	69	8,4	77	8,7	4,5
Murça	23	3,7	0	0,0	0	0,0	36	4,4	36	4,1	0,0
Peso da Régua	40	6,5	0	0,0	5	9,6	42	5,1	47	5,3	0,0
Ribeira de Pena	16	2,6	0	0,0	0	0,0	24	2,9	24	2,7	0,0
Sabrosa	19	3,1	0	0,0	0	0,0	22	2,7	22	2,5	0,0
Sta. Marta de Penaguião	14	2,3	0	0,0	0	0,0	16	1,9	16	1,8	0,0
Valpaços	44	7,1	1	6,7	5	9,6	58	7,1	64	7,2	2,3
V. Pouca de Aguiar	42	6,8	2	13,3	5	9,6	62	7,6	69	7,8	4,8
Vila Real	163	26,3	3	20,0	17	32,7	208	25,3	228	25,7	1,8
<b>Total</b>	<b>620</b>	<b>100,0</b>	<b>15</b>	<b>100,0</b>	<b>52</b>	<b>100,0</b>	<b>821</b>	<b>100,0</b>	<b>888</b>	<b>100,0</b>	<b>2,4</b>

## 11. Listagem dos acidentes com mortos e/ou feridos graves

Concelho	Datahora	M*	FG*	Via	km	Natureza
Alijó	2009-11-07 11:45	1	0	LG CRUZ		Atropelamento de peões
Alijó	2009-07-18 19:30	0	1	R DIREITA		Despiste simples
Alijó	2009-05-20 08:50	0	1	URB QTA AMARMA 24		Atropelamento de peões
Alijó	2009-02-25 18:15	0	1	EM597	6,250	Despiste c/capotamento
Boticas	2009-08-14 21:36	0	1	EN311	74,180	Col. tras. c/ veíc. em mov.
Chaves	2009-01-18 17:10	1	0	AV D JOAO I		Atropelamento de peões
Chaves	2009-04-06 17:15	1	0	EN314	4,000	Colisão frontal
Chaves	2009-02-09 22:15	0	1	R. ANTONIO DE MEDEIROS		Despiste c/capotamento
Chaves	2009-05-22 16:50	0	1	EST SANFINS		Despiste c/capotamento
Chaves	2009-10-21 16:15	0	1	EM506		Despiste simples
Chaves	2009-07-09 15:39	0	1	Rua Rainha Dona Mafalda		Despiste c/capotamento
Chaves	2009-08-08 21:10	0	1	EN103-5	6,450	Atropelamento de peões
Chaves	2009-08-01 11:50	1	1	EN314	8,750	Despiste c/capotamento
Chaves	2009-02-11 23:40	1	1	EN103-5	4,500	Despiste s/disp. de retenção
Chaves	2009-01-28 06:40	2	0	EN2	5,100	Colisão frontal
Mondim de Basto	2009-05-10 18:30	0	1	EM1191		Despiste s/disp. de retenção
Mondim de Basto	2009-09-26 12:40	0	2	EF - Estrada Florestal		Despiste c/capotamento
Montalegre	2009-11-24 14:45	1	2	EM509		Desp. c/col. c/ veíc. imobil./obst.
Montalegre	2009-11-14 03:35	0	1	EM508		Despiste s/disp. de retenção
Montalegre	2009-09-17 08:55	0	1	EM508		Col. tras. c/ veíc. em mov.
Montalegre	2009-12-03 11:40	1	0	Av. D. Nuno Álv. Perreira		Colisão frontal
Montalegre	2009-08-07 16:45	0	1	EN103	126,400	Colisão lat. c/outro veíc. mov.
Montalegre	2009-09-05 06:30	0	1	EM509		Atropelamento de peões
Peso da Régua	2009-04-09 20:45	0	1	LUGAR JUNCAL		Despiste c/capotamento
Peso da Régua	2009-09-03 03:31	0	2	R LOUSADA		Despiste c/capotamento
Peso da Régua	2009-12-20 13:00	0	2	EN108	109,400	Colisão frontal
Valpaços	2009-05-20 21:00	0	1	EN206	171,500	Colisão com fuga
Valpaços	2009-04-22 08:00	0	1	EN213	17,870	Colisão frontal
Valpaços	2009-06-13 19:05	1	0	EM1107		Colisão frontal
Valpaços	2009-10-23 06:30	0	1	EN213	28,650	Atropelamento de animais
Valpaços	2009-08-07 22:15	0	1	EM574		Despiste simples
Valpaços	2009-07-12 21:20	0	1	R. Eng. Franc. Tavares		Despiste simples
V.Pouca de Aguiar	2009-04-14 14:00	0	1	A7	98,200	Colisão c/veíc./obst. f.rodagem
V.Pouca de Aguiar	2009-05-14 12:50	1	0	Outra Via		Despiste c/capotamento
V.Pouca de Aguiar	2009-01-25 10:50	1	4	IP4	107,600	Colisão lat. c/outro veíc. mov.
Vila Real	2009-09-02 02:20	0	1	EN15	100,200	Despiste simples
Vila Real	2009-11-09 01:40	0	1	Rua Dr. Domingos Campos		Despiste simples
Vila Real	2009-10-10 14:10	0	1	Avª. da Europa		Desp.c/col.c/ veíc. imobil./obst.
Vila Real	2009-03-30 18:40	0	1	IP4	78,700	Col. tras. c/ veíc. em mov.
Vila Real	2009-05-30 16:30	0	1	EM313		Colisão lat. c/outro veíc. mov.
Vila Real	2009-08-23 05:30	1	0	EN2	41,050	Despiste c/capotamento
Vila Real	2009-05-11 14:30	0	1	Avª. Cidade de Orense		Atropelamento de peões
Vila Real	2009-12-13 19:00	0	1	EN2		Atropelamento de peões
Vila Real	2009-07-07 08:40	0	1	Avª. Stª. Iria		Colisão frontal
Vila Real	2009-06-10 10:45	1	2	IP4	81,500	Colisão lat. c/outro veíc. mov.

\* M=mortos; FG=feridos graves

Concelho	Datahora	M*	FG*	Via	km	Natureza
Vila Real	2009-12-27 21:30	0	2	IP4	93,300	Colisão com outras situações
Vila Real	2009-11-01 07:50	0	1	EN2	58,500	Colisão lat. c/outro veíc. mov.
Vila Real	2009-05-17 01:41	0	1	IP4	94,372	Despiste simples
Vila Real	2009-02-27 11:50	0	1	EM313	47,800	Atropelamento de peões
Vila Real	2009-01-21 12:45	0	1	AV CIDADE ORENSE		Atropelamento de peões
Vila Real	2009-03-19 18:20	0	1	AV UNIVERSIDADE		Atropelamento de peões
Vila Real	2009-09-10 20:50	1	0	EN304	165,670	Atropelamento de peões
		<b>15</b>	<b>52</b>			

\* M=mortos; FG=feridos graves

# UTENTES

## 1. Vítimas segundo a categoria de utentes

	Vítimas mortais		Feridos graves		Feridos leves		Total de vítimas	
		%		%		%		%
Condutores	8	53,3	32	61,5	462	56,3	502	56,5
Passageiros	5	33,3	12	23,1	280	34,1	297	33,4
Peões	2	13,3	8	15,4	79	9,6	89	10,0
<b>Total</b>	<b>15</b>	<b>100,0</b>	<b>52</b>	<b>100,0</b>	<b>821</b>	<b>100,0</b>	<b>888</b>	<b>100,0</b>

## 2. Vítimas segundo a categoria de veículo

	Vítimas mortais		Feridos graves		Feridos leves		Total de vítimas	
		%		%		%		%
Peões	2	13,3	8	15,4	79	9,6	89	10,0
Veíc.ligeiros*	10	66,7	35	67,3	628	76,5	673	75,8
Veíc. Pesados*	0	0,0	0	0,0	12	1,5	12	1,4
Velocípedes*	0	0,0	1	1,9	11	1,3	12	1,4
Ciclomotores*	1	6,7	2	3,8	34	4,1	37	4,2
Motociclos*	1	6,7	5	9,6	50	6,1	56	6,3
Outros	1	6,7	1	1,9	6	0,7	8	0,9
<b>Total</b>	<b>15</b>	<b>100,0</b>	<b>52</b>	<b>100,0</b>	<b>821</b>	<b>100,0</b>	<b>888</b>	<b>100,0</b>

\* Condutores e passageiros

## 3. Vítimas segundo o grupo etário

	Vítimas mortais		Feridos graves		Feridos leves		Total de vítimas	
		%		%		%		%
<=14	2	13,3	2	3,8	59	7,2	63	7,1
15-19	0	0,0	5	9,6	69	8,4	74	8,3
20-24	1	6,7	8	15,4	98	11,9	107	12,0
25-29	1	6,7	5	9,6	83	10,1	89	10,0
30-34	0	0,0	2	3,8	69	8,4	71	8,0
35-39	2	13,3	3	5,8	55	6,7	60	6,8
40-44	0	0,0	6	11,5	46	5,6	52	5,9
45-49	0	0,0	2	3,8	64	7,8	66	7,4
50-54	1	6,7	6	11,5	71	8,6	78	8,8
55-59	1	6,7	2	3,8	50	6,1	53	6,0
60-64	1	6,7	3	5,8	41	5,0	45	5,1
65-69	4	26,7	2	3,8	35	4,3	41	4,6
70-74	1	6,7	4	7,7	36	4,4	41	4,6
>=75	1	6,7	2	3,8	44	5,4	47	5,3
Não def.	0	0,0	0	0,0	1	0,1	1	0,1
<b>Total</b>	<b>15</b>	<b>100,0</b>	<b>52</b>	<b>100,0</b>	<b>821</b>	<b>100,0</b>	<b>888</b>	<b>100,0</b>

