



AUTORIDADE NACIONAL  
SEGURANÇA RODOVIÁRIA

**Distrito de VILA REAL**

SINISTRALIDADE  
ANO de 2010

**Observatório de Segurança Rodoviária**

# ÍNDICE

<b>DEFINIÇÕES.....</b>	<b>3</b>
<b>EVOLUÇÃO 2001-2010.....</b>	<b>4</b>
1. Acidentes com vítimas.....	4
2. Vítimas.....	5
<b>ACIDENTES E VÍTIMAS.....</b>	<b>6</b>
1. Acidentes e vítimas: 2009/2010.....	6
2. Acidentes e vítimas por mês.....	6
3. Acidentes e vítimas segundo o dia da semana.....	7
4. Acidentes e vítimas segundo as condições de luminosidade.....	7
5. Acidentes e vítimas segundo a hora do dia.....	7
6. Acidentes e vítimas segundo os factores atmosféricos.....	8
7. Acidentes e vítimas segundo a natureza do acidente.....	8
8. Acidentes e vítimas segundo a localização.....	9
9. Acidentes e vítimas segundo o tipo de via.....	9
10. Acidentes e vítimas segundo o concelho.....	10
11. Listagem dos acidentes com mortos e/ou feridos graves.....	11
<b>UTENTES.....</b>	<b>13</b>
1. Vítimas segundo a categoria de utentes.....	13
2. Vítimas segundo a categoria de veículo.....	13
3. Vítimas segundo o grupo etário.....	13

# DEFINIÇÕES

## **Acidente**

Ocorrência na via pública ou que nela tenha origem envolvendo pelo menos um veículo, do conhecimento das entidades fiscalizadoras (GNR, GNR/BT e PSP) e da qual resultem vítimas e/ou danos materiais.

## **Acidentes com vítimas**

Acidente do qual resulte pelo menos uma vítima.

## **Acidente mortal**

Acidente do qual resulte pelo menos um morto.

## **Acidentes com feridos graves**

Acidente do qual resulte pelo menos um ferido grave, não tendo ocorrido qualquer morte.

## **Acidentes com feridos leves**

Acidente do qual resulte pelo menos um ferido leve e em que não se tenham registado mortos nem feridos graves.

## **Vítima**

Ser humano que em consequência de acidente sofra danos corporais.

## **Morto ou vítima mortal**

Vítima cujo óbito ocorra no local do acidente ou no percurso até à unidade de saúde.

## **Ferido grave**

Vítima de acidente cujos danos corporais obriguem a um período de hospitalização superior a 24 horas.

## **Ferido leve**

Vítima de acidente que não seja considerada ferida grave.

## **Condutor**

Pessoa que detém o comando de um veículo ou animal na via pública.

## **Passageiro**

Pessoa afecta a um veículo na via pública e que não seja condutora.

## **Peão**

Pessoa que transita na via pública a pé e em locais sujeitos à legislação rodoviária. Consideram-se ainda peões todas as pessoas que conduzam à mão velocípedes ou ciclomotores de duas rodas sem carro atrelado ou carros de crianças ou de deficientes físicos.

## **Índice de gravidade**

Número de mortos por 100 acidentes com vítimas.

## **Indicador de gravidade**

$IG = 100 \times M + 10 \times FG + 3 \times FL$ , em que M é o número de mortos, FG o de feridos graves e FL o de feridos leves.

## **Ponto negro**

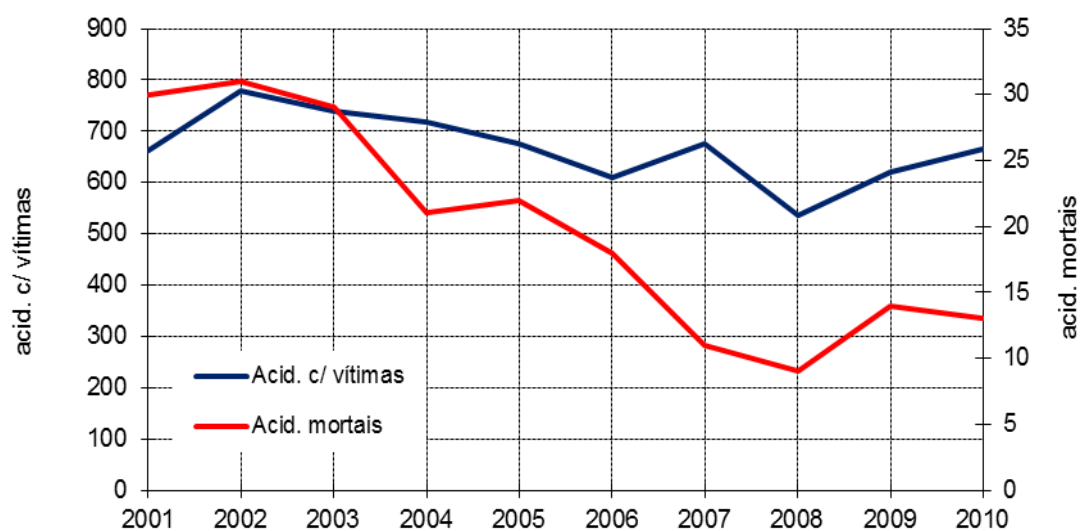
Lanço de estrada com o máximo de 200 metros de extensão, no qual se registou, pelo menos, 5 acidentes com vítimas, no ano em análise, e cuja soma de indicadores de gravidade é superior a 20.

# EVOLUÇÃO 2001-2010

## 1. Acidentes com vítimas

	Acidentes com vítimas	Acidentes mortais	Acidentes c/ mortos e/ou f. graves	Índice de gravidade
2001	663	30	108	4,8
2002	779	31	95	4,5
2003	739	29	85	4,2
2004	717	21	91	3,6
2005	676	22	90	4,3
2006	610	18	80	3,3
2007	675	11	64	1,9
2008	536	9	50	1,9
2009	620	14	52	2,4
<b>2010</b>	<b>664</b>	<b>13</b>	<b>74</b>	<b>2,6</b>

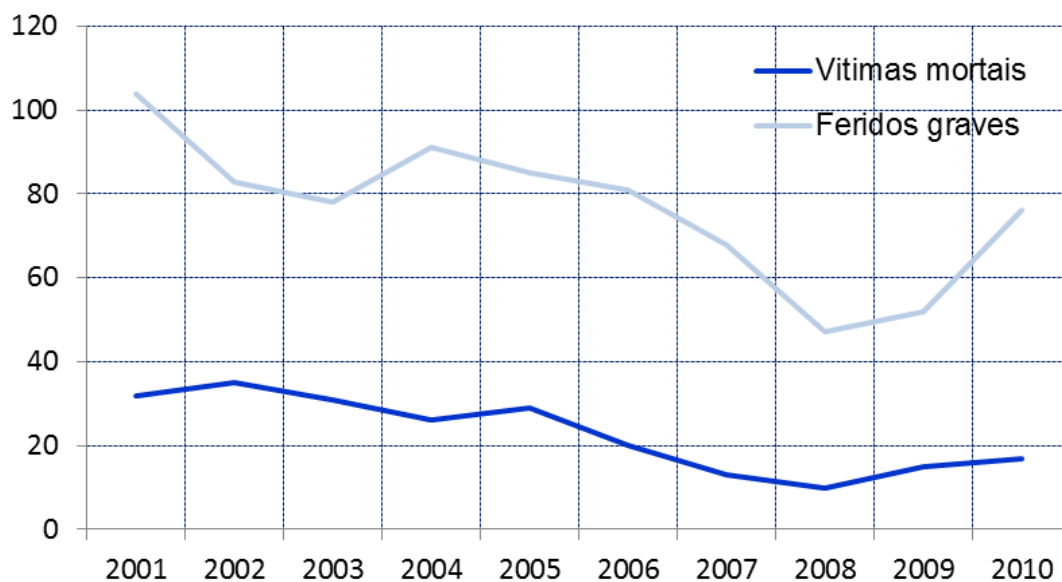
Evolução dos acidentes com vítimas e acidentes mortais



## 2. Vítimas

	Vítimas mortais	Feridos graves	Feridos leves	Total vítimas
2001	32	104	895	1031
2002	35	83	1012	1130
2003	31	78	961	1070
2004	26	91	905	1022
2005	29	85	882	996
2006	20	81	763	864
2007	13	68	869	950
2008	10	47	673	730
2009	15	52	821	888
<b>2010</b>	<b>17</b>	<b>76</b>	<b>821</b>	<b>914</b>

Evolução das vítimas mortais e feridos graves



# ACIDENTES E VÍTIMAS

## 1. Acidentes e vítimas: 2009/2010

	Acidentes c/ vítimas		Vítimas mortais		Feridos graves		Feridos leves		Total de vítimas		Índice de gravidade
		%*		%*		%*		%*		%*	
2009	620	-	15	-	52	-	821	-	888	-	2,4
2010	664	7,1	17	13,3	76	46,2	821	0,0	914	2,9	2,6

\* Variação relativa ao ano anterior

## 2. Acidentes e vítimas por mês

	Acidentes c/ vítimas		Vítimas mortais		Feridos graves		Feridos leves		Total de vítimas		Índice de gravidade
		%		%		%		%		%	
Jan	35	5,3	0	0,0	4	5,3	42	5,1	46	5,0	0,0
Fev	41	6,2	1	5,9	8	10,5	46	5,6	55	6,0	2,4
Mar	55	8,3	0	0,0	3	3,9	56	6,8	59	6,5	0,0
Abr	41	6,2	0	0,0	3	3,9	61	7,4	64	7,0	0,0
Mai	54	8,1	2	11,8	8	10,5	72	8,8	82	9,0	3,7
Jun	61	9,2	2	11,8	3	3,9	72	8,8	77	8,4	3,3
Jul	57	8,6	1	5,9	9	11,8	72	8,8	82	9,0	1,8
Ago	66	9,9	3	17,6	11	14,5	83	10,1	97	10,6	4,5
Set	59	8,9	1	5,9	6	7,9	69	8,4	76	8,3	1,7
Out	75	11,3	4	23,5	5	6,6	103	12,5	112	12,3	5,3
Nov	57	8,6	3	17,6	8	10,5	68	8,3	79	8,6	5,3
Dez	63	9,5	0	0,0	8	10,5	77	9,4	85	9,3	0,0
<b>Total</b>	<b>664</b>	<b>100,0</b>	<b>17</b>	<b>100,0</b>	<b>76</b>	<b>100,0</b>	<b>821</b>	<b>100,0</b>	<b>914</b>	<b>100,0</b>	<b>2,6</b>

### 3. Acidentes e vítimas segundo o dia da semana

	Acidentes c/ vítimas		Vítimas mortais		Feridos graves		Feridos leves		Total de vítimas		Índice de gravidade
		%		%		%		%		%	
2ªFeira	102	15,4	5	29,4	3	3,9	127	15,5	135	14,8	4,9
3ªFeira	95	14,3	2	11,8	9	11,8	106	12,9	117	12,8	2,1
4ªFeira	108	16,3	0	0,0	14	18,4	121	14,7	135	14,8	0,0
5ªFeira	76	11,4	0	0,0	12	15,8	92	11,2	104	11,4	0,0
6ªFeira	103	15,5	2	11,8	11	14,5	119	14,5	132	14,4	1,9
Sábado	84	12,7	5	29,4	7	9,2	127	15,5	139	15,2	6,0
Domingo	96	14,5	3	17,6	20	26,3	129	15,7	152	16,6	3,1
<b>Total</b>	<b>664</b>	<b>100,0</b>	<b>17</b>	<b>100,0</b>	<b>76</b>	<b>100,0</b>	<b>821</b>	<b>100,0</b>	<b>914</b>	<b>100,0</b>	<b>2,6</b>

### 4. Acidentes e vítimas segundo as condições de luminosidade

	Acidentes c/ vítimas		Vítimas mortais		Feridos graves		Feridos leves		Total de vítimas		Índice de gravidade
		%		%		%		%		%	
Dia	504	75,9	12	70,6	52	68,4	630	76,7	694	75,9	2,4
Noite	148	22,3	5	29,4	24	31,6	178	21,7	207	22,6	3,4
Aurora ou crep.	12	1,8	0	0,0	0	0,0	13	1,6	13	1,4	0,0
<b>Total</b>	<b>664</b>	<b>100,0</b>	<b>17</b>	<b>100,0</b>	<b>76</b>	<b>100,0</b>	<b>821</b>	<b>100,0</b>	<b>914</b>	<b>100,0</b>	<b>2,6</b>

### 5. Acidentes e vítimas segundo a hora do dia

	Acidentes c/ vítimas		Vítimas mortais		Feridos graves		Feridos leves		Total de vítimas		Índice de gravidade
		%		%		%		%		%	
00-03	29	4,4	1	5,9	5	6,6	36	4,4	42	4,6	3,4
03-06	11	1,7	1	5,9	2	2,6	11	1,3	14	1,5	9,1
06-09	70	10,5	1	5,9	9	11,8	91	11,1	101	11,1	1,4
09-12	105	15,8	5	29,4	9	11,8	128	15,6	142	15,5	4,8
12-15	137	20,6	1	5,9	13	17,1	168	20,5	182	19,9	0,7
15-18	151	22,7	5	29,4	15	19,7	196	23,9	216	23,6	3,3
18-21	120	18,1	2	11,8	16	21,1	134	16,3	152	16,6	1,7
21-24	41	6,2	1	5,9	7	9,2	57	6,9	65	7,1	2,4
<b>Total</b>	<b>664</b>	<b>100,0</b>	<b>17</b>	<b>100,0</b>	<b>76</b>	<b>100,0</b>	<b>821</b>	<b>100,0</b>	<b>914</b>	<b>100,0</b>	<b>2,6</b>

## 6. Acidentes e vítimas segundo os factores atmosféricos

	Acidentes c/ vítimas		Vítimas mortais		Feridos graves		Feridos leves		Total de vítimas		Índice de gravidade
		%		%		%		%		%	
Bom tempo	477	71,8	14	82,4	60	78,9	615	74,9	689	75,4	2,9
Chuva	174	26,2	3	17,6	15	19,7	188	22,9	206	22,5	1,7
Outros <sup>(1)</sup>	13	2,0	0	0,0	1	1,3	18	2,2	19	2,1	0,0
<b>Total</b>	<b>664</b>	<b>100,0</b>	<b>17</b>	<b>100,0</b>	<b>76</b>	<b>100,0</b>	<b>821</b>	<b>100,0</b>	<b>914</b>	<b>100,0</b>	<b>2,6</b>

<sup>(1)</sup> Inclui neve e nevoeiro

## 7. Acidentes e vítimas segundo a natureza do acidente

	Acidentes c/ vítimas		Vítimas mortais		Feridos graves		Feridos leves		Total de vítimas		Índ. grav.
		%		%		%		%		%	
<b>Atropelamento</b>	<b>86</b>	<b>13,0</b>	<b>0</b>	<b>0,0</b>	<b>13</b>	<b>17,1</b>	<b>78</b>	<b>9,5</b>	<b>91</b>	<b>10,0</b>	<b>0,0</b>
Atrop. com fuga	4	0,6	0	0,0	0	0,0	5	0,6	5	0,5	0,0
Atrop. de animais	6	0,9	0	0,0	0	0,0	6	0,7	6	0,7	0,0
Atrop. de peões	76	11,4	0	0,0	13	17,1	67	8,2	80	8,8	0,0
<b>Colisão</b>	<b>282</b>	<b>42,5</b>	<b>10</b>	<b>58,8</b>	<b>31</b>	<b>40,8</b>	<b>409</b>	<b>49,8</b>	<b>450</b>	<b>49,2</b>	<b>3,5</b>
Choque em cadeia	7	1,1	0	0,0	0	0,0	8	1,0	8	0,9	0,0
Colisão com fuga	0	0,0	0	0,0	0	0,0	0	0,0	0	0,0	-
Outras situações	17	2,6	0	0,0	0	0,0	17	2,1	17	1,9	0,0
Com veíc/obst.faixa rodag.	33	5,0	0	0,0	2	2,6	39	4,8	41	4,5	0,0
Colisão frontal	79	11,9	3	17,6	12	15,8	137	16,7	152	16,6	3,8
Colisão lateral	97	14,6	5	29,4	12	15,8	147	17,9	164	17,9	5,2
Colisão traseira	49	7,4	2	11,8	5	6,6	61	7,4	68	7,4	4,1
<b>Despiste</b>	<b>296</b>	<b>44,6</b>	<b>7</b>	<b>41,2</b>	<b>32</b>	<b>42,1</b>	<b>334</b>	<b>40,7</b>	<b>373</b>	<b>40,8</b>	<b>2,4</b>
Com capotamento	92	13,9	4	23,5	11	14,5	102	12,4	117	12,8	4,3
C/ colisão veíc. imobil/obst	46	6,9	0	0,0	4	5,3	55	6,7	59	6,5	0,0
Com dispositivo retenção	15	2,3	0	0,0	7	9,2	17	2,1	24	2,6	0,0
Com fuga	2	0,3	0	0,0	0	0,0	3	0,4	3	0,3	0,0
C/ transp. disp. ret. lateral	10	1,5	1	5,9	1	1,3	10	1,2	12	1,3	10,0
Sem dispositivo retenção	25	3,8	0	0,0	4	5,3	25	3,0	29	3,2	0,0
Despiste simples	106	16,0	2	11,8	5	6,6	122	14,9	129	14,1	1,9
<b>Total</b>	<b>664</b>	<b>100,0</b>	<b>17</b>	<b>100,0</b>	<b>76</b>	<b>100,0</b>	<b>821</b>	<b>100,0</b>	<b>914</b>	<b>100,0</b>	<b>2,6</b>



## 8. Acidentes e vítimas segundo a localização

	Acidentes c/ vítimas		Vítimas mortais		Feridos graves		Feridos leves		Total de vítimas		Índice de gravidade
		%		%		%		%		%	
Dentro localidades	399	60,1	6	35,3	37	48,7	473	57,6	516	56,5	1,5
Fora localidades	265	39,9	11	64,7	39	51,3	348	42,4	398	43,5	4,2
<b>Total</b>	<b>664</b>	<b>100,0</b>	<b>17</b>	<b>100,0</b>	<b>76</b>	<b>100,0</b>	<b>821</b>	<b>100,0</b>	<b>914</b>	<b>100,0</b>	<b>2,6</b>

## 9. Acidentes e vítimas segundo o tipo de via

	Acidentes c/ vítimas		Vítimas mortais		Feridos graves		Feridos leves		Total de vítimas		Índice de gravidade
		%		%		%		%		%	
Auto-estrada	44	6,6	2	11,8	8	10,5	56	6,8	66	7,2	4,5
Arruamento	254	38,3	3	17,6	22	28,9	282	34,3	307	33,6	1,2
Estrada Municipal	137	20,6	2	11,8	19	25,0	167	20,3	188	20,6	1,5
Estrada Nacional	175	26,4	4	23,5	15	19,7	227	27,6	246	26,9	2,3
It. Principal	35	5,3	6	35,3	10	13,2	62	7,6	78	8,5	17,1
Outras <sup>(1)</sup>	19	2,9	0	0,0	2	2,6	27	3,3	29	3,2	0
<b>Total</b>	<b>664</b>	<b>100,0</b>	<b>17</b>	<b>100,0</b>	<b>76</b>	<b>100,0</b>	<b>821</b>	<b>100,0</b>	<b>914</b>	<b>100,0</b>	<b>2,6</b>

<sup>(1)</sup> Inclui estradas regionais, florestais, pontes e restantes vias

## 10. Acidentes e vítimas segundo o concelho

	Acidentes c/ vítimas		Vítimas mortais		Feridos graves		Feridos leves		Total de vítimas		Índice de grav.
		%		%		%		%		%	
Alijó	38	5,7	0	0,0	5	6,6	40	4,9	45	4,9	0,0
Boticas	9	1,4	1	5,9	0	0,0	10	1,2	11	1,2	11,1
Chaves	148	22,3	2	11,8	21	27,6	182	22,2	205	22,4	1,4
Mesão Frio	14	2,1	0	0,0	0	0,0	20	2,4	20	2,2	0,0
Mondim de Basto	10	1,5	0	0,0	2	2,6	11	1,3	13	1,4	0,0
Montalegre	43	6,5	2	11,8	5	6,6	54	6,6	61	6,7	4,7
Murça	20	3,0	0	0,0	4	5,3	33	4,0	37	4,0	0,0
Peso da Régua	48	7,2	1	5,9	2	2,6	55	6,7	58	6,3	2,1
Ribeira de Pena	20	3,0	3	17,6	3	3,9	20	2,4	26	2,8	15,0
Sabrosa	20	3,0	1	5,9	4	5,3	27	3,3	32	3,5	5,0
Sta. Marta de Penaguião	13	2,0	0	0,0	1	1,3	15	1,8	16	1,8	0,0
Valpaços	51	7,7	0	0,0	6	7,9	71	8,6	77	8,4	0,0
V. Pouca de Aguiar	51	7,7	0	0,0	3	3,9	61	7,4	64	7,0	0,0
Vila Real	179	27,0	7	41,2	20	26,3	222	27,0	249	27,2	3,9
<b>Total</b>	<b>664</b>	<b>100,0</b>	<b>17</b>	<b>100,0</b>	<b>76</b>	<b>100,0</b>	<b>821</b>	<b>100,0</b>	<b>914</b>	<b>100,0</b>	<b>2,6</b>

## 11. Listagem dos acidentes com mortos e/ou feridos graves

Concelho	Datahora	M*	FG*	Via	km	Natureza
Alijó	2010-08-20 19:40	0	1	EN212	53,020	Despiste simples
Alijó	2010-08-08 12:15	0	1	EN322	31,000	Atropelamento de peões
Alijó	2010-12-17 17:00	0	1	EN322	84,500	Desp. c/ disp. retenção
Alijó	2010-10-10 11:55	0	1	EN322-3	33,400	Despiste simples
Alijó	2010-09-29 13:45	0	1	R CAPELA		Desp. c/colisão veíc. Imob/obst.
Boticas	2010-06-19 14:20	1	0	EN311	62,750	Desp. c/ transp. disp. ret. lateral
Chaves	2010-12-22 19:30	0	1	AV DO VALADO		Desp. c/colisão veíc. Imob/obst.
Chaves	2010-07-13 11:50	0	1	Av. Santo Amaro		Atropelamento de peões
Chaves	2010-11-30 19:45	0	1	Av.ª DA RAPOSEIRA		Atropelamento de peões
Chaves	2010-06-02 10:35	0	1	Av.ª LUIS DE CHAVES		Atropelamento de peões
Chaves	2010-03-25 18:50	0	1	Av. D. Afonso (1º Duque de Bragança)		Colisão lateral
Chaves	2010-04-21 15:55	0	1	Av. Eng. Duarte Pacheco		Desp. s/ disp. retenção
Chaves	2010-07-25 21:30	0	3	Avenida Galiza		Colisão lateral
Chaves	2010-08-11 21:40	0	1	EM		Desp. c/colisão veíc. Imob/obst.
Chaves	2010-05-06 18:20	0	3	EM311		Colisão lateral
Chaves	2010-01-27 17:30	0	1	EM507		Col. veic/obst. faixa rodagem
Chaves	2010-01-22 17:30	0	1	EM507		Colisão lateral
Chaves	2010-02-16 04:15	1	1	EN103-5	1,865	Colisão traseira
Chaves	2010-05-22 12:50	0	1	EN2	16,300	Colisão frontal
Chaves	2010-09-12 15:45	1	0	EN2	19,568	Colisão frontal
Chaves	2010-02-17 11:30	0	1	LG BANDEIRA		Desp. c/colisão veíc. Imob/obst.
Chaves	2010-01-25 19:35	0	1	Rua D. António de Medeiros 44		Atropelamento de peões
Chaves	2010-10-15 09:40	0	1	Rua de Santo António		Atropelamento de peões
Chaves	2010-12-10 19:30	0	1	Rua Nadir Afonso		Atropelamento de peões
Mondim de Basto	2010-12-03 00:00	0	2	EM312	135,000	Desp. s/ disp. retenção
Montalegre	2010-08-21 04:45	0	1	EM508		Despiste com capotamento
Montalegre	2010-10-03 21:00	0	1	EM509-1		Despiste com capotamento
Montalegre	2010-07-10 09:30	0	1	EM525		Col. veic/obst. faixa rodagem
Montalegre	2010-02-28 14:00	0	2	EN103	103,780	Colisão frontal
Montalegre	2010-11-08 16:30	2	0	R CENTRAL		Despiste simples
Murça	2010-09-29 00:10	0	1	EM1285		Despiste com capotamento
Murça	2010-11-09 08:45	0	3	IP4	127,400	Desp. c/ disp. retenção
Peso da Régua	2010-05-02 07:00	1	2	A24	91,320	Despiste com capotamento
Ribeira de Pena	2010-03-23 19:20	0	1	A7	81,575	Colisão traseira
Ribeira de Pena	2010-09-12 16:45	0	2	A7	92,000	Colisão traseira
Ribeira de Pena	2010-06-18 15:45	1	0	A7	80,250	Despiste com capotamento
Ribeira de Pena	2010-05-14 20:50	1	0	ARRUAMENTO RURAL		Despiste com capotamento
Ribeira de Pena	2010-07-18 15:30	1	0	EM312		Colisão frontal
Sabrosa	2010-12-30 16:40	0	1	EM1265		Colisão frontal
Sabrosa	2010-08-30 20:40	1	0	EM322-2	2,250	Colisão traseira
Sabrosa	2010-06-08 12:45	0	1	EM323	7,600	Atropelamento de peões
Sabrosa	2010-07-17 22:30	0	1	EM566		Despiste com capotamento
Sabrosa	2010-08-12 18:00	0	1	R DA IGREJA		Atropelamento de peões
Sta Marta Penaguião	2010-08-30 17:45	0	1	EN304	183,500	Despiste com capotamento

\* M=mortos; FG=feridos graves

Concelho	Datahora	M*	FG*	Via	km	Natureza
Valpaços	2010-04-22 18:15	0	1	BO BAIXO VALVERDE		Despiste simples
Valpaços	2010-03-14 14:30	0	1	EM1122		Colisão frontal
Valpaços	2010-08-29 20:00	0	1	EN213	18,600	Colisão frontal
Valpaços	2010-05-16 01:15	0	1	EN213	29,550	Colisão frontal
Valpaços	2010-10-17 17:50	0	1	ER206	133,400	Colisão frontal
Valpaços	2010-11-02 16:30	0	1	ER206	149,600	Colisão lateral
V. Pouca Aguiar	2010-02-18 07:30	0	1	A24	43,400	Desp. c/ disp. retenção
V. Pouca Aguiar	2010-11-06 16:30	0	1	EN2	41,830	Despiste com capotamento
V. Pouca Aguiar	2010-10-29 14:30	0	1	EN2	35,700	Despiste simples
Vila Real	2010-04-25 06:00	0	1	A24	79,630	Desp. c/ disp. retenção
Vila Real	2010-11-04 13:50	0	1	A24	78,400	Desp. c/ disp. retenção
Vila Real	2010-06-12 13:30	0	1	Avenida 1º Maio		Atropelamento de peões
Vila Real	2010-12-19 01:40	0	1	Av. Regimento Infantaria 13		Despiste com capotamento
Vila Real	2010-12-08 17:10	0	1	EM1220		Desp. s/ disp. retenção
Vila Real	2010-11-10 06:30	0	1	EM313-1	9,450	Despiste com capotamento
Vila Real	2010-05-23 14:00	0	1	EM598		Despiste com capotamento
Vila Real	2010-02-05 09:20	0	1	EN15	110,800	Atropelamento de peões
Vila Real	2010-02-27 18:40	0	1	EN15	109,930	Despiste simples
Vila Real	2010-08-30 22:15	1	0	EN304	164,300	Despiste com capotamento
Vila Real	2010-07-14 17:30	0	3	IP4	109,000	Colisão frontal
Vila Real	2010-08-25 11:45	0	1	IP4	111,000	Colisão frontal
Vila Real	2010-11-02 02:40	1	0	IP4	79,300	Colisão frontal
Vila Real	2010-08-23 11:15	1	1	IP4	105,785	Colisão lateral
Vila Real	2010-10-09 10:50	4	0	IP4	92,800	Colisão lateral
Vila Real	2010-02-26 19:10	0	1	IP4	108,000	Colisão traseira
Vila Real	2010-09-03 12:15	0	1	IP4	78,340	Desp. c/ transp. disp. ret. lateral
Vila Real	2010-08-22 23:30	0	1	LG DA CULTURA		Atropelamento de peões
Vila Real	2010-09-09 19:20	0	1	R RECTA DO INDEPENDENTE 9		Colisão lateral
Vila Real	2010-01-21 08:10	0	1	R S GONCALO		Colisão lateral
Vila Real	2010-08-05 14:45	0	1	Rua Miguel Torga		Atropelamento de peões
		<b>17</b>	<b>76</b>			

\* M=mortos; FG=feridos graves

# UTENTES

## 1. Vítimas segundo a categoria de utentes

	Vítimas mortais		Feridos graves		Feridos leves		Total de vítimas	
		%		%		%		%
Condutores	12	70,6	43	56,6	489	59,6	544	59,5
Passageiros	5	29,4	20	26,3	258	31,4	283	31,0
Peões	0	0,0	13	17,1	74	9,0	87	9,5
<b>Total</b>	<b>17</b>	<b>100,0</b>	<b>76</b>	<b>100,0</b>	<b>821</b>	<b>100,0</b>	<b>914</b>	<b>100,0</b>

## 2. Vítimas segundo a categoria de veículo

	Vítimas mortais		Feridos graves		Feridos leves		Total de vítimas	
		%		%		%		%
Peões	0	0,0	13	17,1	74	9,0	87	9,5
Veíc.ligeiros*	13	76,5	49	64,5	608	74,1	670	73,3
Veíc. Pesados*	0	0,0	2	2,6	34	4,1	36	3,9
Velocípedes*	0	0,0	0	0,0	12	1,5	12	1,3
Ciclomotores*	2	11,8	4	5,3	38	4,6	44	4,8
Motociclos*	1	5,9	6	7,9	42	5,1	49	5,4
Outros*	1	5,9	2	2,6	13	1,6	16	1,8
<b>Total</b>	<b>17</b>	<b>100,0</b>	<b>76</b>	<b>100,0</b>	<b>821</b>	<b>100,0</b>	<b>914</b>	<b>100,0</b>

\* Condutores e passageiros

## 3. Vítimas segundo o grupo etário

	Vítimas mortais		Feridos graves		Feridos leves		Total de vítimas	
		%		%		%		%
<=14	0	0,0	2	2,6	48	5,8	50	5,5
15-19	0	0,0	5	6,6	74	9,0	79	8,6
20-24	4	23,5	12	15,8	90	11,0	106	11,6
25-29	0	0,0	7	9,2	78	9,5	85	9,3
30-34	1	5,9	5	6,6	65	7,9	71	7,8
35-39	1	5,9	9	11,8	60	7,3	70	7,7
40-44	2	11,8	5	6,6	54	6,6	61	6,7
45-49	2	11,8	2	2,6	64	7,8	68	7,4
50-54	1	5,9	7	9,2	64	7,8	72	7,9
55-59	1	5,9	3	3,9	57	6,9	61	6,7
60-64	0	0,0	6	7,9	43	5,2	49	5,4
65-69	1	5,9	4	5,3	31	3,8	36	3,9
70-74	2	11,8	4	5,3	41	5,0	47	5,1
>=75	2	11,8	5	6,6	52	6,3	59	6,5
Não def.	0	0,0	0	0,0	0	0,0	0	0,0
<b>Total</b>	<b>17</b>	<b>100,0</b>	<b>76</b>	<b>100,0</b>	<b>821</b>	<b>100,0</b>	<b>914</b>	<b>100,0</b>

