



AUTORIDADE NACIONAL  
SEGURANÇA RODOVIÁRIA

---

Vítimas Mortais  
a 30 Dias

Distrito da  
GUARDA  
2010

Observatório de Segurança Rodoviária



# ÍNDICE

<b>DEFINIÇÕES .....</b>	<b>3</b>
<b>VÍTIMAS EM 2010 .....</b>	<b>4</b>
1. Vítimas por mês .....	4
2. Vítimas segundo a localização e o tipo de via.....	5
3. Vítimas segundo a natureza do acidente .....	6
4. Vítimas segundo a categoria de utente .....	7
5. Vítimas segundo o grupo etário .....	8
6. Vítimas segundo o concelho .....	9
7. Listagem dos acidentes com vítimas mortais a 30 dias .....	10

## DEFINIÇÕES

### **Acidente**

Ocorrência na via pública ou que nela tenha origem envolvendo pelo menos um veículo em movimento, do conhecimento das entidades fiscalizadoras (GNR e PSP) e da qual resultem vítimas e/ou danos materiais.

### **Acidente com vítimas**

Acidente do qual resulte pelo menos uma vítima.

### **Acidente mortal**

Acidente do qual resulte pelo menos um morto.

### **Acidente com feridos graves**

Acidente do qual resulte pelo menos um ferido grave, não tendo ocorrido qualquer morte.

### **Acidente com feridos leves**

Acidente do qual resulte pelo menos um ferido leve e em que não se tenham registado mortos nem feridos graves.

### **Vítima**

Ser humano que em consequência de acidente sofra danos corporais.

### **Morto/Vítima mortal a 24 horas**

Vítima cujo óbito ocorra no local do acidente ou durante o percurso até à unidade de saúde.

### **Morto/Vítima mortal a 30 dias<sup>1</sup>**

Vítima cujo óbito ocorra no local do acidente ou durante o período de 30 dias após a sua ocorrência.

### **Ferido grave**

Vítima de acidente cujos danos corporais obriguem a um período de hospitalização superior a 24 horas e que não venha a falecer nos 30 dias após o acidente.

### **Ferido leve**

Vítima de acidente que não seja considerada ferido grave e que não venha a falecer nos 30 dias após o acidente.

### **Condutor**

Pessoa que detém o comando de um veículo ou animal na via pública.

### **Passageiro**

Pessoa afectada a um veículo na via pública e que não seja condutora.

### **Peão**

Pessoa que transita na via pública a pé e em locais sujeitos à legislação rodoviária. Consideram-se ainda peões, todas as pessoas que conduzam à mão velocípedes ou ciclomotores de duas rodas sem carro atrelado ou carros de crianças ou de deficientes físicos.

---

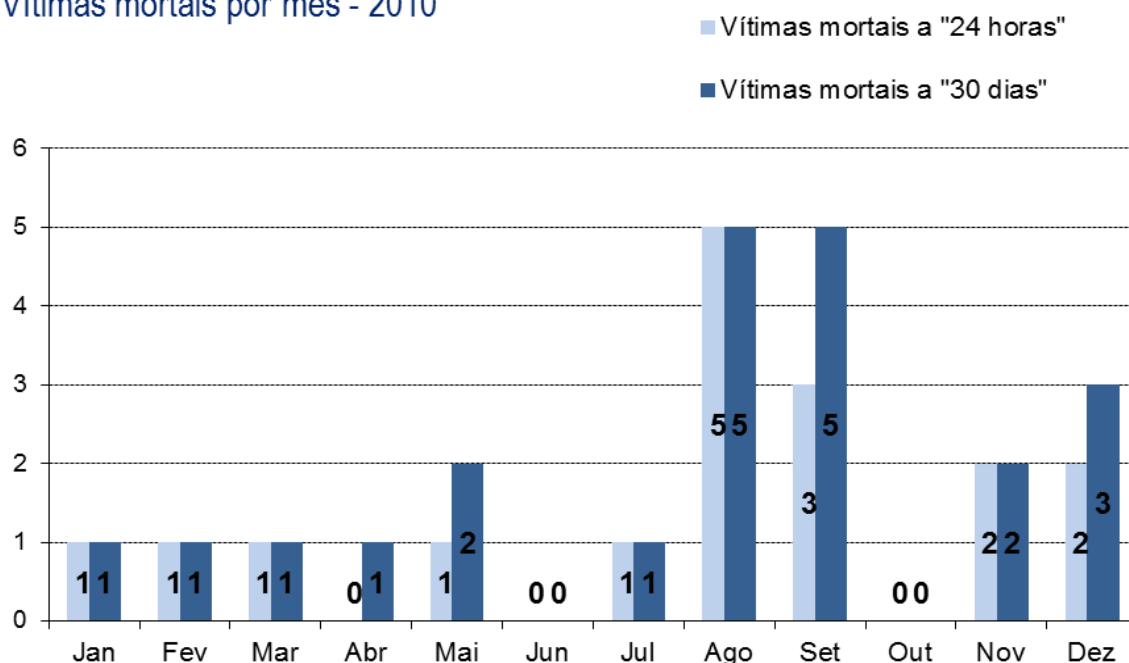
<sup>1</sup> Em conformidade com o Despacho n.º 27808/2009, de 31 de Dezembro, o número de “Mortos a 30 dias” assume um carácter definitivo no prazo de seis meses após a ocorrência do acidente.

# VÍTIMAS EM 2010

## 1. Vítimas por mês

	Vítimas mortais			Feridos graves			Feridos leves		
	24 horas	30 dias	Dif.	24 horas	30 dias	Dif.	24 horas	30 dias	Dif.
Jan	1	1	0	3	3	0	57	57	0
Fev	1	1	0	3	3	0	39	39	0
Mar	1	1	0	4	4	0	65	65	0
Abr	0	1	1	9	8	-1	52	52	0
Mai	1	2	1	4	3	-1	51	51	0
Jun	0	0	0	4	4	0	49	49	0
Jul	1	1	0	1	1	0	44	44	0
Ago	5	5	0	11	11	0	63	63	0
Set	3	5	2	13	11	-2	36	36	0
Out	0	0	0	1	1	0	71	71	0
Nov	2	2	0	7	7	0	39	39	0
Dez	2	3	1	11	10	-1	67	67	0
<b>Total</b>	<b>17</b>	<b>22</b>	<b>5</b>	<b>71</b>	<b>66</b>	<b>-5</b>	<b>633</b>	<b>633</b>	<b>0</b>

## Vítimas mortais por mês - 2010

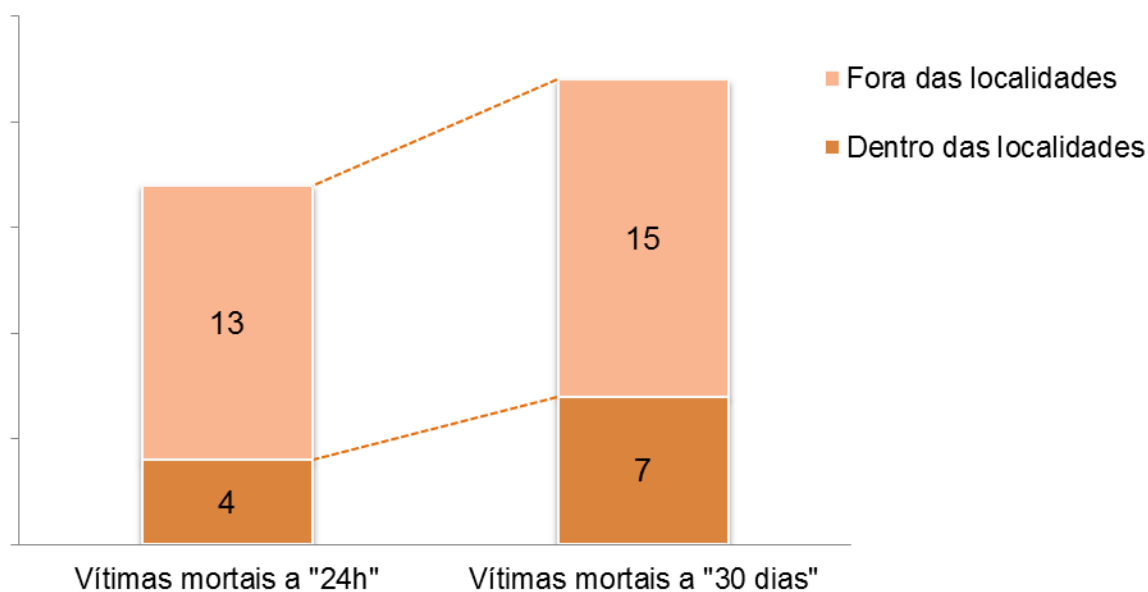


## 2. Vítimas segundo a localização e o tipo de via

	PERÍODO DE JANEIRO A DEZEMBRO								
	Vítimas mortais			Feridos graves			Feridos leves		
	24 horas	30 dias	Dif.	24 horas	30 dias	Dif.	24 horas	30 dias	Dif.
<b>Dentro Localidades</b>	<b>4</b>	<b>7</b>	<b>3</b>	<b>34</b>	<b>31</b>	<b>-3</b>	<b>261</b>	<b>261</b>	<b>0</b>
Arruamento	3	3	0	18	18	0	185	185	0
EM	0	1	1	3	2	-1	19	19	0
EN	1	3	2	12	10	-2	54	54	0
IC/IP	0	0	0	0	0	0	0	0	0
Outras <sup>(1)</sup>	0	0	0	1	1	0	3	3	0
<b>Fora Localidades</b>	<b>13</b>	<b>15</b>	<b>2</b>	<b>37</b>	<b>35</b>	<b>-2</b>	<b>372</b>	<b>372</b>	<b>0</b>
Auto-Estrada	4	4	0	7	7	0	56	56	0
EM	3	3	0	5	5	0	67	67	0
EN	6	8	2	24	22	-2	229	229	0
IC/IP	0	0	0	0	0	0	0	0	0
Outras <sup>(1)</sup>	0	0	0	1	1	0	20	20	0
<b>TOTAL</b>	<b>17</b>	<b>22</b>	<b>5</b>	<b>71</b>	<b>66</b>	<b>-5</b>	<b>633</b>	<b>633</b>	<b>0</b>

<sup>(1)</sup> Inclui estradas regionais, florestais, pontes e restantes vias

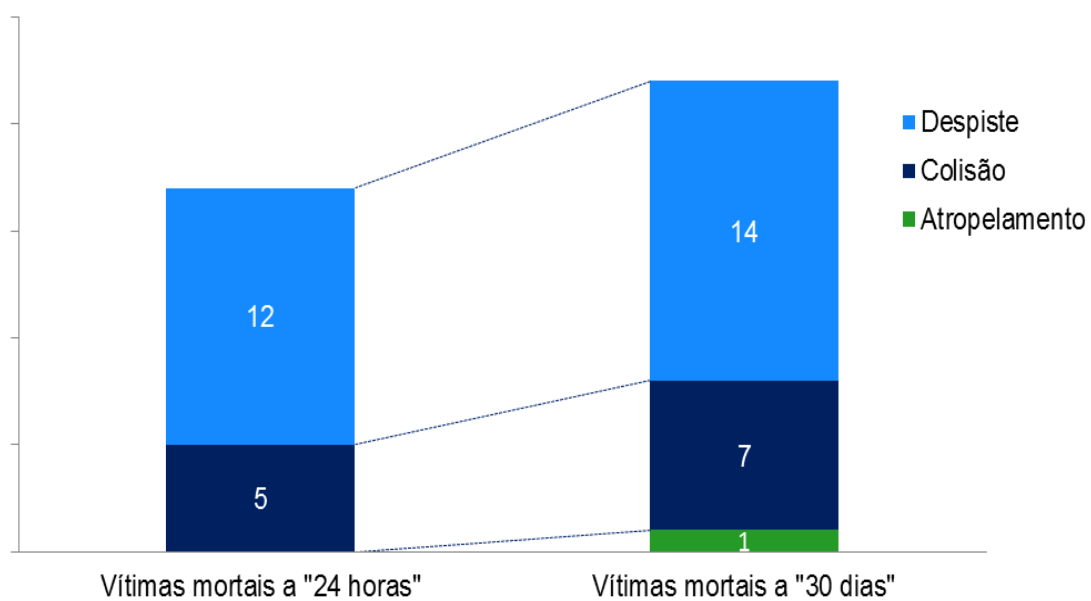
### Janeiro a Dezembro de 2010 - Vítimas mortais segundo a localização



### 3. Vítimas segundo a natureza do acidente

	PERÍODO DE JANEIRO A DEZEMBRO								
	Vítimas mortais			Feridos graves			Feridos leves		
	24 horas	30 dias	Dif.	24 horas	30 dias	Dif.	24 horas	30 dias	Dif.
Atropelamento	0	1	1	11	10	-1	42	42	0
Colisão	5	7	2	29	27	-2	277	277	0
Despiste	12	14	2	31	29	-2	314	314	0
<b>TOTAL</b>	<b>17</b>	<b>22</b>	<b>5</b>	<b>71</b>	<b>66</b>	<b>-5</b>	<b>633</b>	<b>633</b>	<b>0</b>

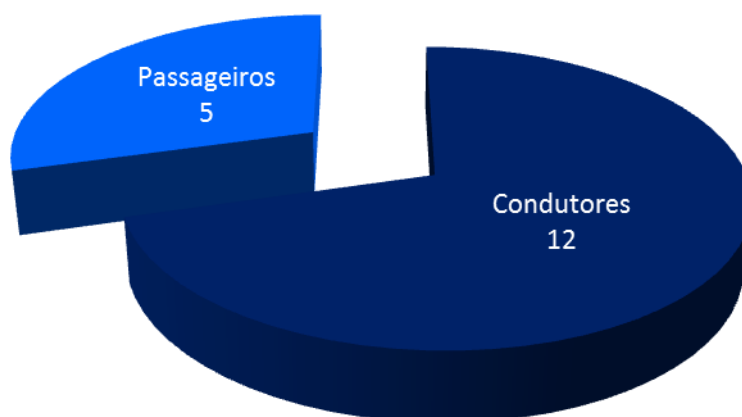
Janeiro a Dezembro de 2010 - Vítimas mortais segundo a natureza do acidente



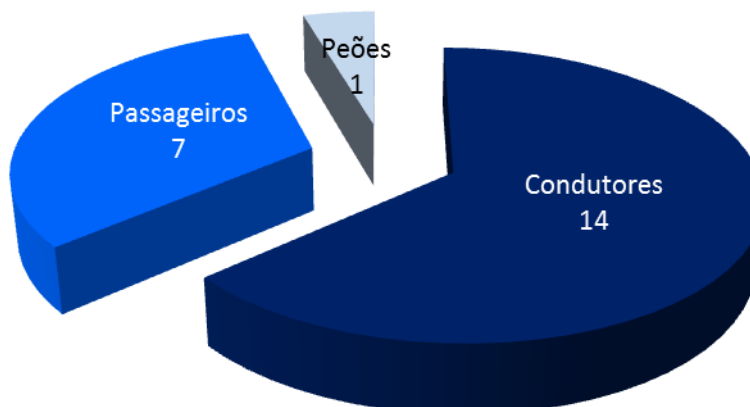
#### 4. Vítimas segundo a categoria de utente

	PERÍODO DE JANEIRO A DEZEMBRO								
	Vítimas mortais			Feridos graves			Feridos leves		
	24 horas	30 dias	Dif.	24 horas	30 dias	Dif.	24 horas	30 dias	Dif.
Condutores	12	14	2	42	40	-2	382	382	0
Passageiros	5	7	2	18	16	-2	211	211	0
Peões	0	1	1	11	10	-1	40	40	0
<b>TOTAL</b>	<b>17</b>	<b>22</b>	<b>5</b>	<b>71</b>	<b>66</b>	<b>-5</b>	<b>633</b>	<b>633</b>	<b>0</b>

Janeiro a Dezembro 2010 - Vítimas mortais "24 horas"



Janeiro a Dezembro 2010 - Vítimas mortais "30 dias"

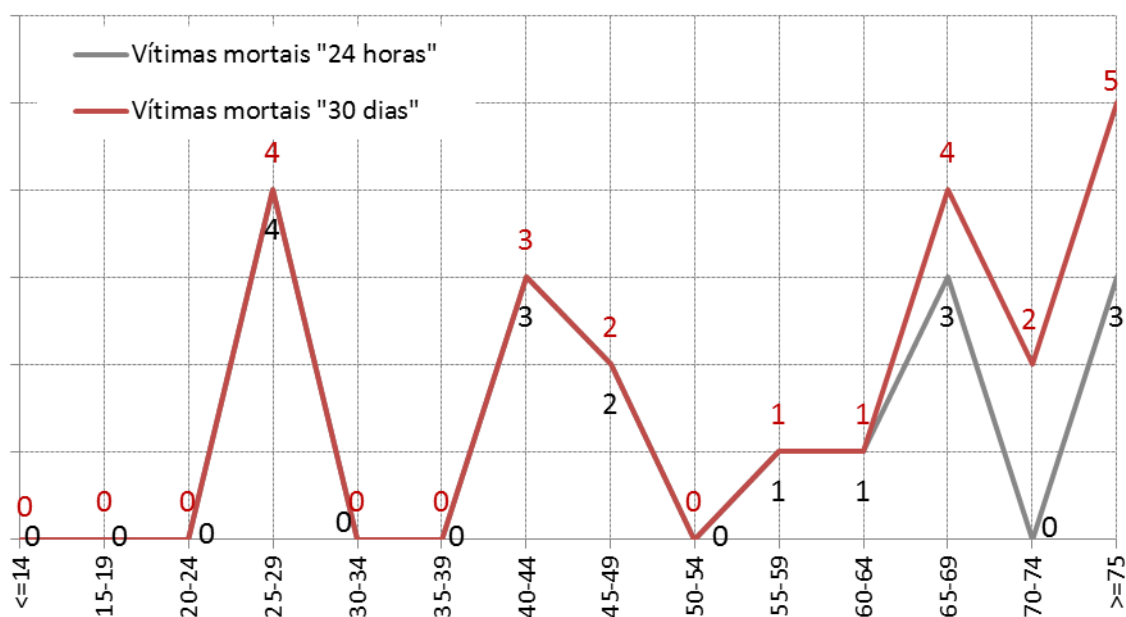


## 5. Vítimas segundo o grupo etário

	PERÍODO DE JANEIRO A DEZEMBRO								
	Vítimas mortais			Feridos graves			Feridos leves		
	24 horas	30 dias	Dif.	24 horas	30 dias	Dif.	24 horas	30 dias	Dif.
<=14	0	0	0	2	2	0	32	32	0
15-19	0	0	0	5	5	0	48	48	0
20-24	0	0	0	10	10	0	76	76	0
25-29	4	4	0	3	3	0	58	58	0
30-34	0	0	0	3	3	0	51	51	0
35-39	0	0	0	5	5	0	52	52	0
40-44	3	3	0	6	6	0	47	47	0
45-49	2	2	0	7	7	0	55	55	0
50-54	0	0	0	7	7	0	39	39	0
55-59	1	1	0	6	6	0	40	40	0
60-64	1	1	0	0	0	0	33	33	0
65-69	3	4	1	3	2	-1	22	22	0
70-74	0	2	2	6	4	-2	28	28	0
>=75	3	5	2	8	6	-2	51	51	0
<b>TOTAL<sup>(1)</sup></b>	<b>17</b>	<b>22</b>	<b>5</b>	<b>71</b>	<b>66</b>	<b>-5</b>	<b>633</b>	<b>633</b>	<b>0</b>

<sup>(1)</sup> Inclui grupo etário não definido

### Janeiro a Dezembro de 2010 - Vítimas mortais por grupo etário

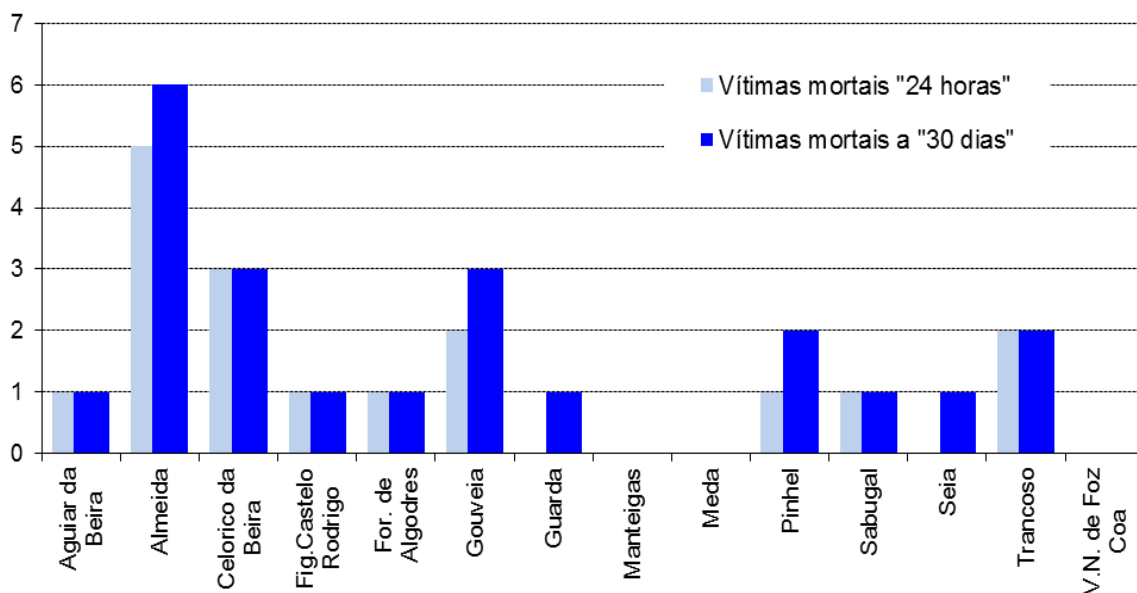




## 6. Vítimas segundo o concelho

Concelho	Vítimas Mortais			Feridos Graves			Feridos Leves		
	24 horas	30 dias	Dif.	24 horas	30 dias	Dif.	24 horas	30 dias	Dif.
Aguiar da Beira	1	1	0	1	1	0	19	19	0
Almeida	5	6	1	6	5	-1	47	47	0
Celorico da Beira	3	3	0	1	1	0	60	60	0
F.C. Rodrigo	1	1	0	1	1	0	15	15	0
For. de Algodres	1	1	0	0	0	0	18	18	0
Gouveia	2	3	1	4	3	-1	53	53	0
Guarda	0	1	1	28	27	-1	154	154	0
Manteigas	0	0	0	1	1	0	13	13	0
Meda	0	0	0	1	1	0	28	28	0
Pinhel	1	2	1	5	4	-1	40	40	0
Sabugal	1	1	0	5	5	0	29	29	0
Seia	0	1	1	8	7	-1	73	73	0
Trancoso	2	2	0	6	6	0	60	60	0
V.N. de Foz Côa	0	0	0	4	4	0	24	24	0
<b>Total</b>	<b>17</b>	<b>22</b>	<b>5</b>	<b>71</b>	<b>66</b>	<b>-5</b>	<b>633</b>	<b>633</b>	<b>0</b>

Vítimas mortais por concelho - Período de Janeiro a Dezembro de 2010



---

## 7. Listagem dos acidentes com vítimas mortais a 30 dias

Concelho	Datahora	V. Mortais		Dif.	Via	Km	Natureza
		24 h	30 d				
Almeida	2010:12:14 18:30:00	0	1	1	EN332	53,236	Atropelamento de peões
Gouveia	2010:09:10 01:20:00	1	2	1	EN17	113,850	Despiste simples
Guarda	2010:09:14 17:35:00	0	1	1	EN233	2,863	Despiste simples
Pinhel	2010:04:29 16:45:00	0	1	1	EM595-3	1,567	Colisão c/veic./obstá. f. rodagem
Seia	2010:05:09 09:10:00	0	1	1	EN231	37,780	Colisão tras. c/ outro veíc. mov.
<b>Total</b>		<b>1</b>	<b>6</b>	<b>5</b>			