



AUTORIDADE NACIONAL  
SEGURANÇA RODOVIÁRIA

---

Vítimas Mortais  
a 30 Dias

Distrito de  
Santarém  
2010

Observatório de Segurança Rodoviária



# ÍNDICE

<b>DEFINIÇÕES .....</b>	<b>3</b>
<b>VÍTIMAS EM 2010 .....</b>	<b>4</b>
1. Vítimas por mês .....	4
2. Vítimas segundo a localização e o tipo de via.....	5
3. Vítimas segundo a natureza do acidente .....	6
4. Vítimas segundo a categoria de utente .....	7
5. Vítimas segundo o grupo etário .....	8
6. Vítimas segundo o concelho .....	9
7. Listagem dos acidentes com vítimas mortais a 30 dias .....	10

# DEFINIÇÕES

## **Acidente**

Ocorrência na via pública ou que nela tenha origem envolvendo pelo menos um veículo em movimento, do conhecimento das entidades fiscalizadoras (GNR e PSP) e da qual resultem vítimas e/ou danos materiais.

## **Acidente com vítimas**

Acidente do qual resulte pelo menos uma vítima.

## **Acidente mortal**

Acidente do qual resulte pelo menos um morto.

## **Acidente com feridos graves**

Acidente do qual resulte pelo menos um ferido grave, não tendo ocorrido qualquer morte.

## **Acidente com feridos leves**

Acidente do qual resulte pelo menos um ferido leve e em que não se tenham registado mortos nem feridos graves.

## **Vítima**

Ser humano que em consequência de acidente sofra danos corporais.

## **Morto/Vítima mortal a 24 horas**

Vítima cujo óbito ocorra no local do acidente ou durante o percurso até à unidade de saúde.

## **Morto/Vítima mortal a 30 dias<sup>1</sup>**

Vítima cujo óbito ocorra no local do acidente ou durante o período de 30 dias após a sua ocorrência.

## **Ferido grave**

Vítima de acidente cujos danos corporais obriguem a um período de hospitalização superior a 24 horas e que não venha a falecer nos 30 dias após o acidente.

## **Ferido leve**

Vítima de acidente que não seja considerada ferido grave e que não venha a falecer nos 30 dias após o acidente.

## **Condutor**

Pessoa que detém o comando de um veículo ou animal na via pública.

## **Passageiro**

Pessoa afectada a um veículo na via pública e que não seja condutora.

## **Peão**

Pessoa que transita na via pública a pé e em locais sujeitos à legislação rodoviária. Consideram-se ainda peões, todas as pessoas que conduzam à mão velocípedes ou ciclomotores de duas rodas sem carro atrelado ou carros de crianças ou de deficientes físicos.

---

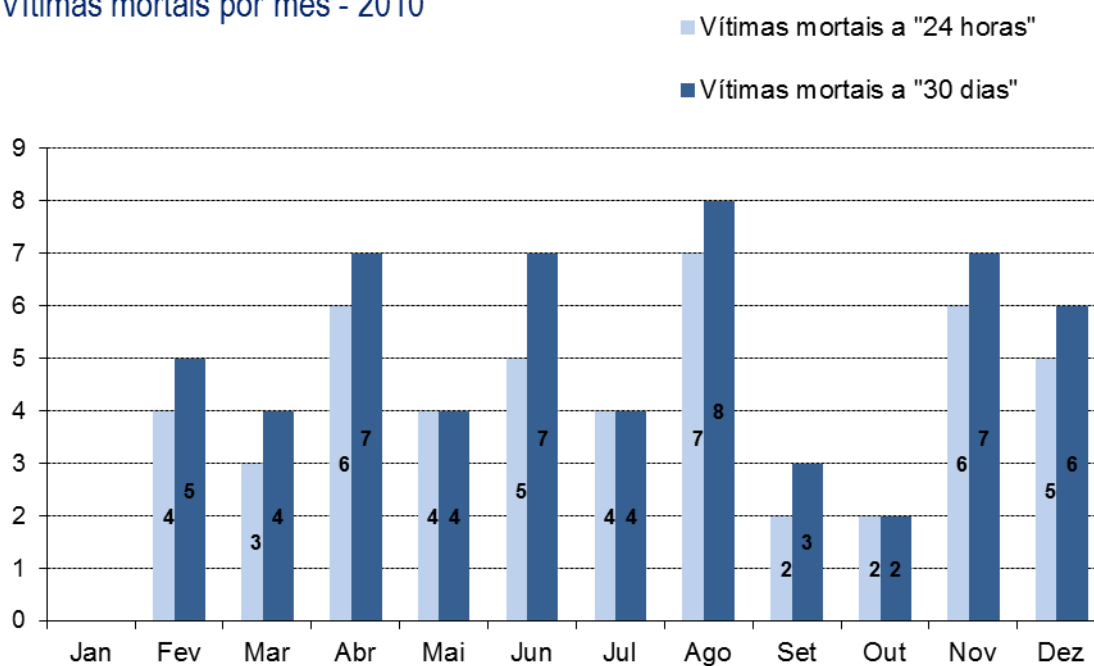
<sup>1</sup> Em conformidade com o Despacho n.º 27808/2009, de 31 de Dezembro, o número de “Mortos a 30 dias” assume um carácter definitivo no prazo de seis meses após a ocorrência do acidente.

# VÍTIMAS EM 2010

## 1. Vítimas por mês

	Vítimas mortais			Feridos graves			Feridos leves		
	24 horas	30 dias	Dif.	24 horas	30 dias	Dif.	24 horas	30 dias	Dif.
Jan	0	0	0	13	13	0	181	181	0
Fev	4	5	1	19	18	-1	208	208	0
Mar	3	4	1	17	16	-1	183	183	0
Abr	6	7	1	14	13	-1	179	179	0
Mai	4	4	0	10	10	0	187	187	0
Jun	5	7	2	32	30	-2	203	203	0
Jul	4	4	0	16	16	0	192	192	0
Ago	7	8	1	25	24	-1	206	206	0
Set	2	3	1	23	22	-1	218	218	0
Out	2	2	0	15	15	0	205	205	0
Nov	6	7	1	16	15	-1	196	196	0
Dez	5	6	1	18	17	-1	215	215	0
<b>Total</b>	<b>48</b>	<b>57</b>	<b>9</b>	<b>218</b>	<b>209</b>	<b>-9</b>	<b>2373</b>	<b>2373</b>	<b>0</b>

## Vítimas mortais por mês - 2010

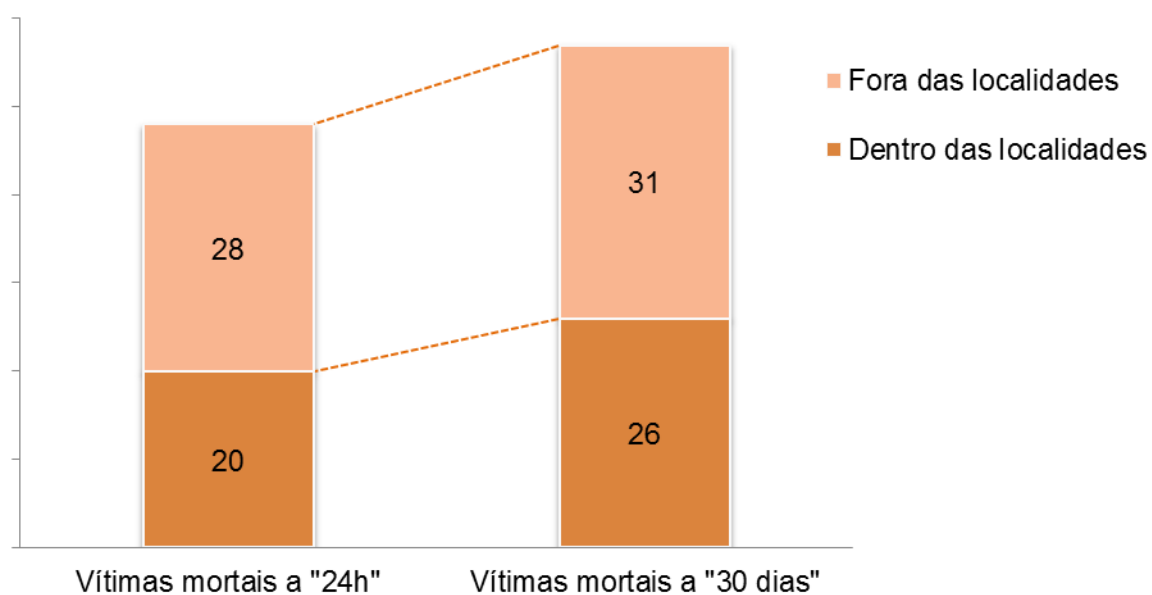


## 2. Vítimas segundo a localização e o tipo de via

	PERÍODO DE JANEIRO A DEZEMBRO								
	Vítimas mortais			Feridos graves			Feridos leves		
	24 horas	30 dias	Dif.	24 horas	30 dias	Dif.	24 horas	30 dias	Dif.
<b>Dentro Localidades</b>	<b>20</b>	<b>26</b>	<b>6</b>	<b>115</b>	<b>109</b>	<b>-6</b>	<b>1397</b>	<b>1397</b>	<b>0</b>
Arruamento	13	16	3	68	65	-3	915	915	0
EM	0	1	1	13	12	-1	123	123	0
EN	7	9	2	33	31	-2	334	334	0
IC	0	0	0	1	1	0	2	2	0
Outras <sup>(1)</sup>	0	0	0	0	0	0	23	23	0
<b>Fora Localidades</b>	<b>28</b>	<b>31</b>	<b>3</b>	<b>103</b>	<b>100</b>	<b>-3</b>	<b>976</b>	<b>976</b>	<b>0</b>
Auto-Estrada	8	8	0	23	23	0	248	248	0
EM	7	7	0	22	22	0	189	189	0
EN	13	16	3	55	52	-3	480	480	0
IC	0	0	0	2	2	0	45	45	0
Outras <sup>(1)</sup>	0	0	0	1	1	0	14	14	0
<b>TOTAL</b>	<b>48</b>	<b>57</b>	<b>9</b>	<b>218</b>	<b>209</b>	<b>-9</b>	<b>2373</b>	<b>2373</b>	<b>0</b>

<sup>(1)</sup> Inclui estradas regionais, florestais, pontes e restantes vias

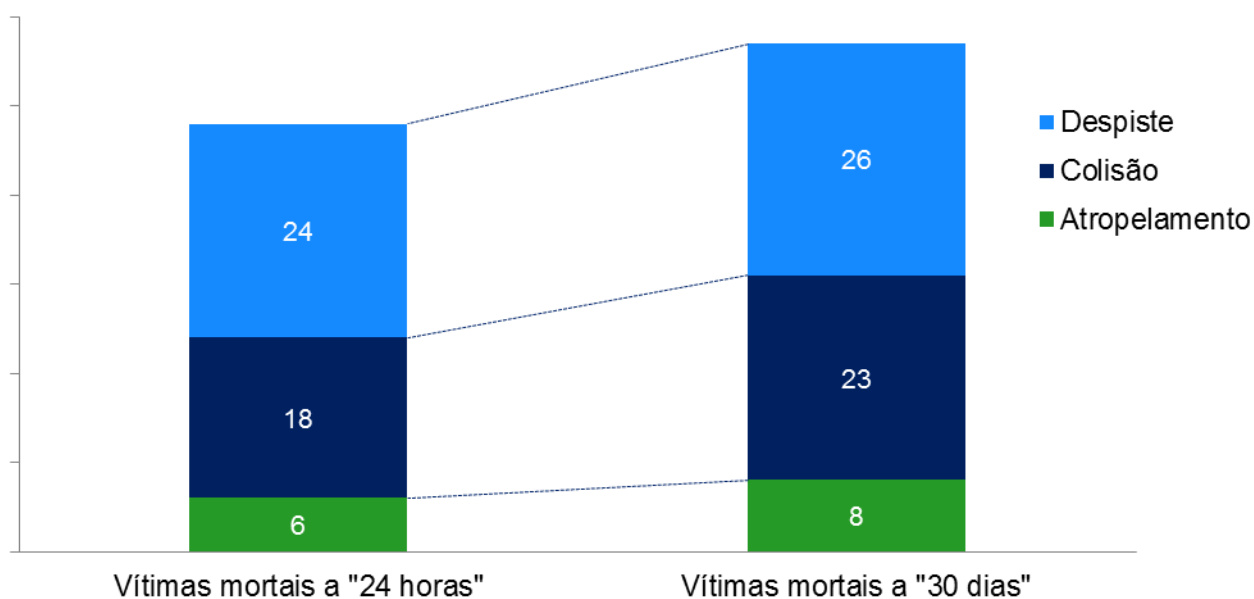
### Janeiro a Dezembro de 2010 - Vítimas mortais segundo a localização



### 3. Vítimas segundo a natureza do acidente

	PERÍODO DE JANEIRO A DEZEMBRO								
	Vítimas mortais			Feridos graves			Feridos leves		
	24 horas	30 dias	Dif.	24 horas	30 dias	Dif.	24 horas	30 dias	Dif.
Atropelamento	6	8	2	22	20	-2	148	148	0
Colisão	18	23	5	104	99	-5	1151	1151	0
Despiste	24	26	2	92	90	-2	1074	1074	0
<b>TOTAL</b>	<b>48</b>	<b>57</b>	<b>9</b>	<b>218</b>	<b>209</b>	<b>-9</b>	<b>2373</b>	<b>2373</b>	<b>0</b>

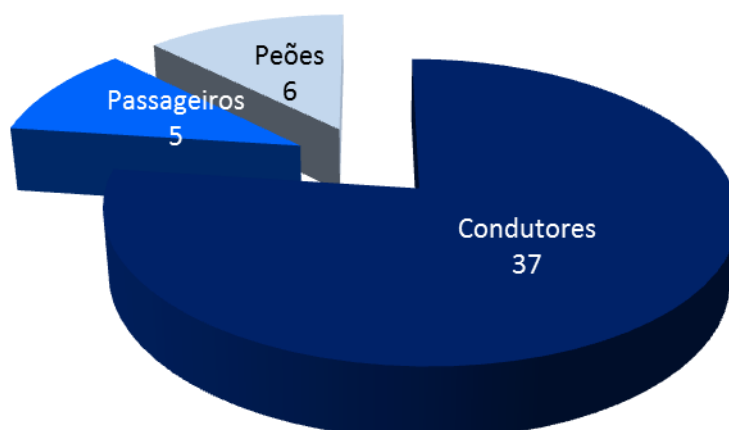
Janeiro a Dezembro de 2010 - Vítimas mortais segundo a natureza do acidente



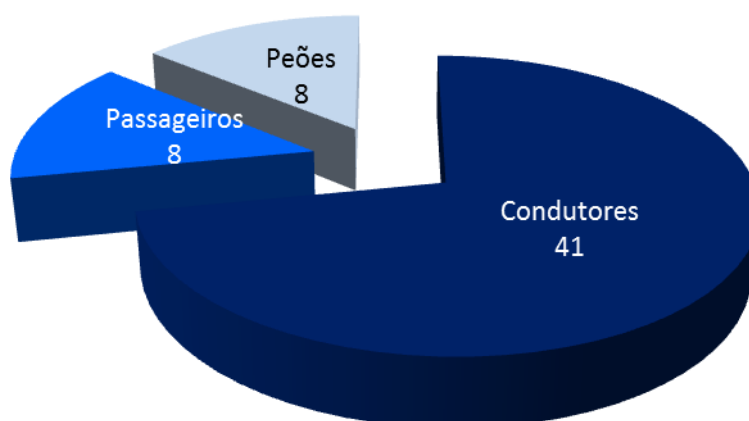
#### 4. Vítimas segundo a categoria de utente

	PERÍODO DE JANEIRO A DEZEMBRO								
	Vítimas mortais			Feridos graves			Feridos leves		
	24 horas	30 dias	Dif.	24 horas	30 dias	Dif.	24 horas	30 dias	Dif.
Condutores	37	41	4	149	145	-4	1517	1517	0
Passageiros	5	8	3	45	42	-3	714	714	0
Peões	6	8	2	24	22	-2	142	142	0
<b>TOTAL</b>	<b>48</b>	<b>57</b>	<b>9</b>	<b>218</b>	<b>209</b>	<b>-9</b>	<b>2373</b>	<b>2373</b>	<b>0</b>

Janeiro a Dezembro 2010 - Vítimas mortais "24 horas"



Janeiro a Dezembro 2010 - Vítimas mortais "30 dias"

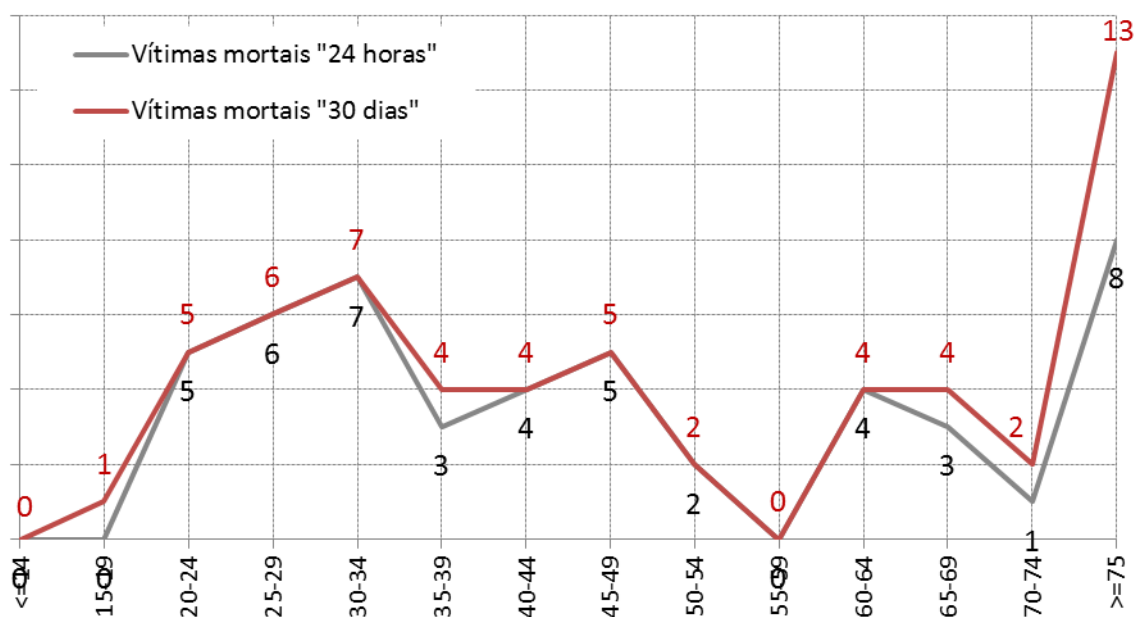


## 5. Vítimas segundo o grupo etário

	PERÍODO DE JANEIRO A DEZEMBRO								
	Vítimas mortais			Feridos graves			Feridos leves		
	24 horas	30 dias	Dif.	24 horas	30 dias	Dif.	24 horas	30 dias	Dif.
<=14	0	0	0	12	12	0	169	169	0
15-19	0	1	1	14	13	-1	153	153	0
20-24	5	5	0	17	17	0	262	262	0
25-29	6	6	0	18	18	0	205	205	0
30-34	7	7	0	24	24	0	239	239	0
35-39	3	4	1	25	24	-1	218	218	0
40-44	4	4	0	22	22	0	187	187	0
45-49	5	5	0	14	14	0	184	184	0
50-54	2	2	0	13	13	0	174	174	0
55-59	0	0	0	11	11	0	129	129	0
60-64	4	4	0	9	9	0	113	113	0
65-69	3	4	1	9	8	-1	89	89	0
70-74	1	2	1	11	10	-1	105	105	0
>=75	8	13	5	18	13	-5	136	136	0
<b>TOTAL<sup>(1)</sup></b>	<b>48</b>	<b>57</b>	<b>9</b>	<b>218</b>	<b>209</b>	<b>-9</b>	<b>2373</b>	<b>2373</b>	<b>0</b>

<sup>(1)</sup>Inclui grupo etário não definido

### Janeiro a Dezembro de 2010 - Vítimas mortais por grupo etário

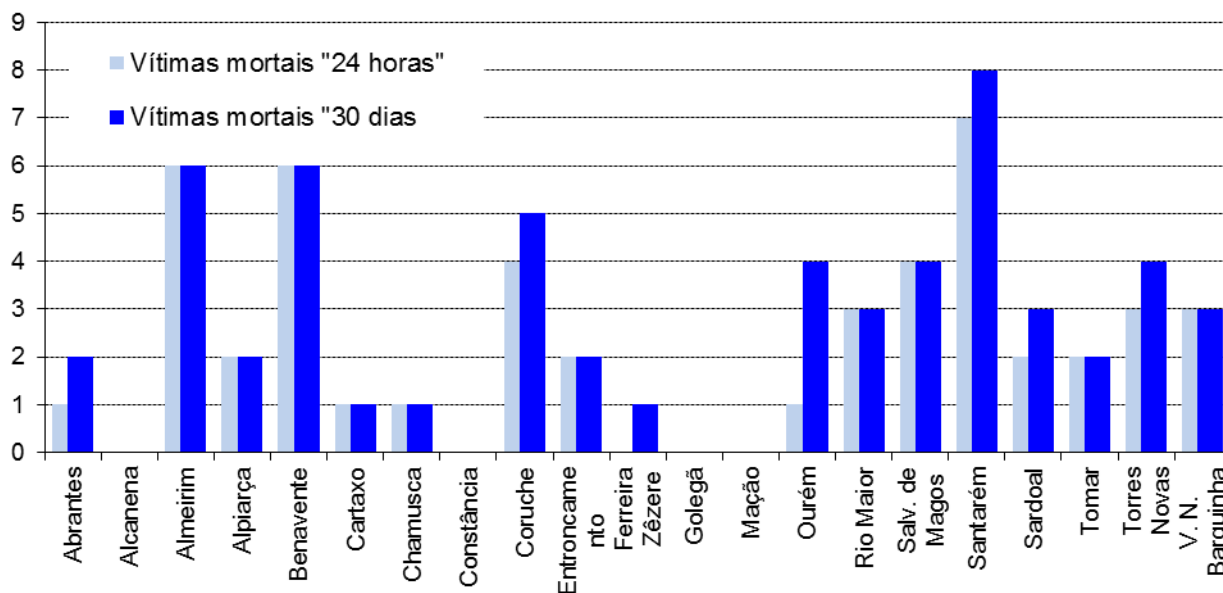




## 6. Vítimas segundo o concelho

Concelho	Vítimas Mortais			Feridos Graves			Feridos Leves		
	24 horas	30 dias	Dif.	24 horas	30 dias	Dif.	24 horas	30 dias	Dif.
Abrantes	1	2	1	11	10	-1	154	154	0
Alcanena	0	0	0	8	8	0	69	69	0
Almeirim	6	6	0	12	12	0	101	101	0
Alpiarça	2	2	0	3	3	0	44	44	0
Benavente	6	6	0	24	24	0	178	178	0
Cartaxo	1	1	0	11	11	0	146	146	0
Chamusca	1	1	0	2	2	0	71	71	0
Constância	0	0	0	1	1	0	19	19	0
Coruche	4	5	1	13	12	-1	95	95	0
Entroncamento	2	2	0	1	1	0	47	47	0
Ferreira Zêzere	0	1	1	7	6	-1	78	78	0
Golegã	0	0	0	4	4	0	38	38	0
Mação	0	0	0	2	2	0	29	29	0
Ourém	1	4	3	23	20	-3	314	314	0
Rio Maior	3	3	0	14	14	0	133	133	0
Salv. de Magos	4	4	0	7	7	0	101	101	0
Santarém	7	8	1	47	46	-1	333	333	0
Sardoal	2	3	1	3	2	-1	13	13	0
Tomar	2	2	0	8	8	0	198	198	0
Torres Novas	3	4	1	14	13	-1	157	157	0
V. N. Barquinha	3	3	0	3	3	0	55	55	0
<b>Total</b>	<b>48</b>	<b>57</b>	<b>9</b>	<b>218</b>	<b>209</b>	<b>-9</b>	<b>2373</b>	<b>2373</b>	<b>0</b>

Vítimas mortais por concelho - Período de Janeiro a Dezembro de 2010



## 7. Listagem dos acidentes com vítimas mortais a 30 dias

Concelho	Data hora	V. Mortais		Dif.	Via	Km	Natureza
		24 h	30 d				
Abrantes	2010:03:05 13:47:00	0	1	1	EN358		Colisão frontal
Coruche	2010:06:28 11:10:00	0	1	1	EN251	51,250	Colisão frontal
Ferreira do Zêzere	2010:09:01 15:50:00	0	1	1	EM238		Atropelamento de peões
Ourém	2010:04:30 22:40:00	0	1	1	EN356	50,990	Col. Tras. c/veíc. Mov.
Ourém	2010:06:14 20:15:00	0	1	1	R PRINCIPAL		Atropelamento de peões
Ourém	2010:12:16 12:00:00	0	1	1	EN349	51,730	Col. lat. c/veíc. Mov.
Santarém	2010:11:20 21:00:00	0	1	1	R PRINCIPAL		Despiste c/ disp. de retenção
Sardoal	2010:08:13 09:23:00	2	3	1	EN2	380,000	Despiste com capotamento
Torres Novas	2010:02:26 11:10:00	0	1	1	Av. 8 de Julho		Colisão frontal
Torres Novas	2010:02:26 11:10:00	0	1	1	Av. 8 de Julho		Colisão frontal
<b>Total</b>		<b>2</b>	<b>11</b>	<b>9</b>			