



AUTORIDADE NACIONAL  
SEGURANÇA RODOVIÁRIA

---

Vítimas Mortais  
a 30 Dias

Distrito de Viseu  
2010

Observatório de Segurança Rodoviária



# ÍNDICE

<b>DEFINIÇÕES .....</b>	<b>3</b>
<b>VÍTIMAS EM 2010 .....</b>	<b>4</b>
1. Vítimas por mês .....	4
2. Vítimas segundo a localização e o tipo de via.....	5
3. Vítimas segundo a natureza do acidente .....	6
4. Vítimas segundo a categoria de utente .....	7
5. Vítimas segundo o grupo etário .....	8
6. Vítimas segundo o concelho .....	9
7. Listagem dos acidentes com vítimas mortais a 30 dias .....	11

## DEFINIÇÕES

### **Acidente**

Ocorrência na via pública ou que nela tenha origem envolvendo pelo menos um veículo em movimento, do conhecimento das entidades fiscalizadoras (GNR e PSP) e da qual resultem vítimas e/ou danos materiais.

### **Acidente com vítimas**

Acidente do qual resulte pelo menos uma vítima.

### **Acidente mortal**

Acidente do qual resulte pelo menos um morto.

### **Acidente com feridos graves**

Acidente do qual resulte pelo menos um ferido grave, não tendo ocorrido qualquer morte.

### **Acidente com feridos leves**

Acidente do qual resulte pelo menos um ferido leve e em que não se tenham registado mortos nem feridos graves.

### **Vítima**

Ser humano que em consequência de acidente sofra danos corporais.

### **Morto/Vítima mortal a 24 horas**

Vítima cujo óbito ocorra no local do acidente ou durante o percurso até à unidade de saúde.

### **Morto/Vítima mortal a 30 dias<sup>1</sup>**

Vítima cujo óbito ocorra no local do acidente ou durante o período de 30 dias após a sua ocorrência.

### **Ferido grave**

Vítima de acidente cujos danos corporais obriguem a um período de hospitalização superior a 24 horas e que não venha a falecer nos 30 dias após o acidente.

### **Ferido leve**

Vítima de acidente que não seja considerada ferido grave e que não venha a falecer nos 30 dias após o acidente.

### **Condutor**

Pessoa que detém o comando de um veículo ou animal na via pública.

### **Passageiro**

Pessoa afectada a um veículo na via pública e que não seja condutora.

### **Peão**

Pessoa que transita na via pública a pé e em locais sujeitos à legislação rodoviária. Consideram-se ainda peões, todas as pessoas que conduzam à mão velocípedes ou ciclomotores de duas rodas sem carro atrelado ou carros de crianças ou de deficientes físicos.

---

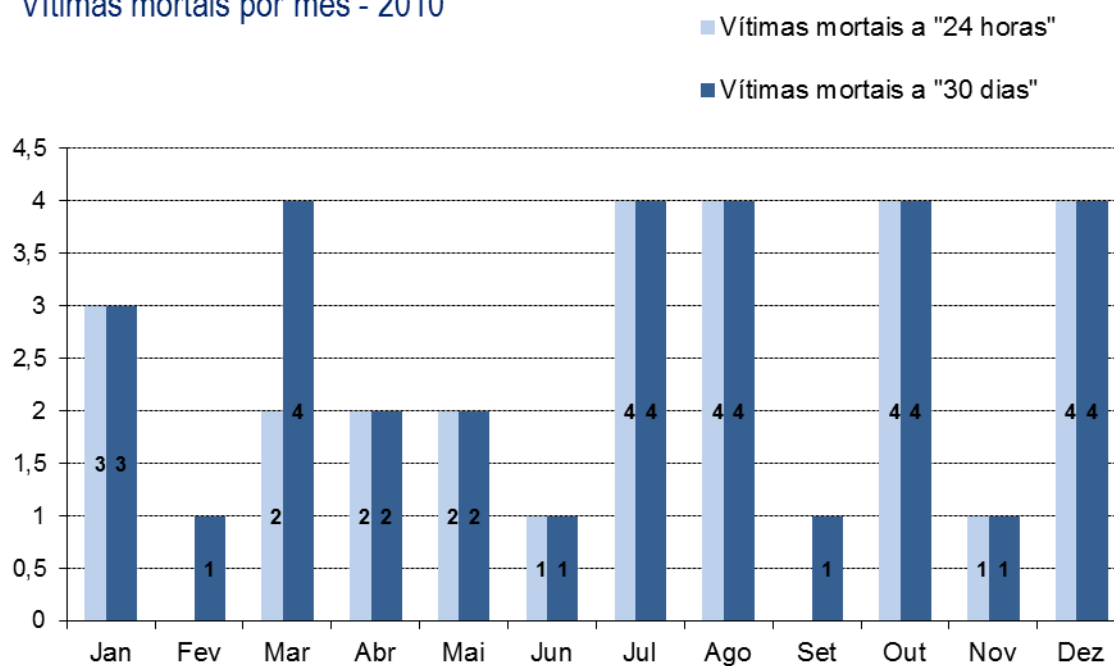
<sup>1</sup> Em conformidade com o Despacho n.º 27808/2009, de 31 de Dezembro, o número de “Mortos a 30 dias” assume um carácter definitivo no prazo de seis meses após a ocorrência do acidente.

# VÍTIMAS EM 2010

## 1. Vítimas por mês

	Vítimas mortais			Feridos graves			Feridos leves		
	24 horas	30 dias	Dif.	24 horas	30 dias	Dif.	24 horas	30 dias	Dif.
Jan	3	3	0	5	5	0	144	144	0
Fev	0	1	1	11	10	-1	121	121	0
Mar	2	4	2	6	4	-2	119	119	0
Abr	2	2	0	6	6	0	146	146	0
Mai	2	2	0	3	3	0	139	139	0
Jun	1	1	0	5	5	0	126	126	0
Jul	4	4	0	18	18	0	156	156	0
Ago	4	4	0	17	17	0	191	191	0
Set	0	1	1	5	4	-1	138	138	0
Out	4	4	0	15	15	0	184	184	0
Nov	1	1	0	12	12	0	166	166	0
Dez	4	4	0	8	8	0	147	147	0
<b>Total</b>	<b>27</b>	<b>31</b>	<b>4</b>	<b>111</b>	<b>107</b>	<b>-4</b>	<b>1777</b>	<b>1777</b>	<b>0</b>

Vítimas mortais por mês - 2010

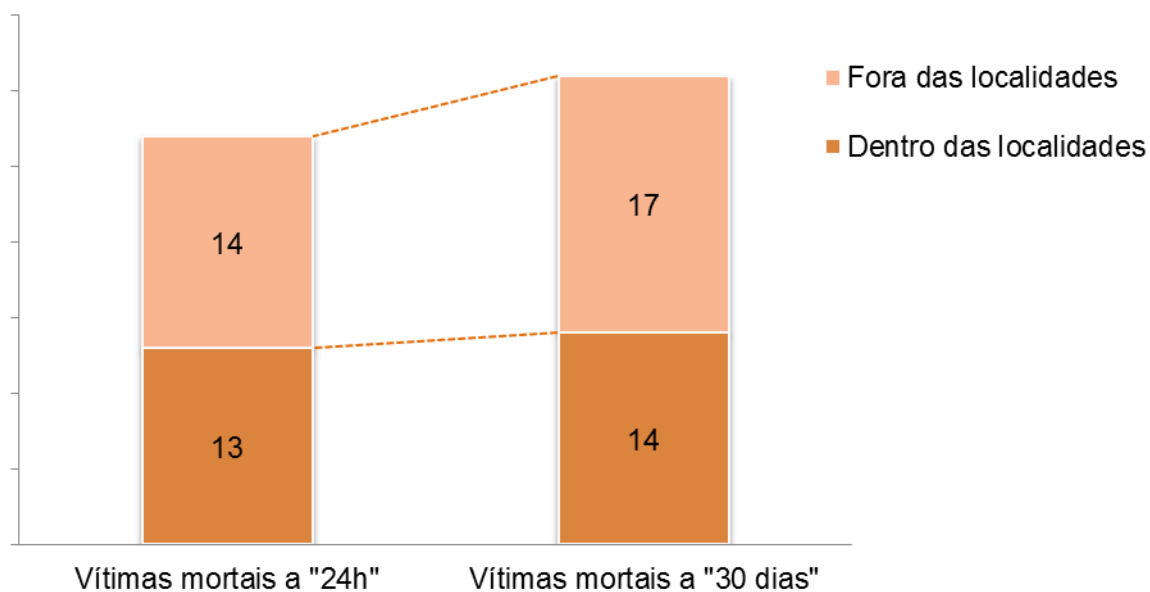


## 2. Vítimas segundo a localização e o tipo de via

	PERÍODO DE JANEIRO A DEZEMBRO								
	Vítimas mortais			Feridos graves			Feridos leves		
	24 horas	30 dias	Dif.	24 horas	30 dias	Dif.	24 horas	30 dias	Dif.
<b>Dentro Localidades</b>	<b>13</b>	<b>14</b>	<b>1</b>	<b>53</b>	<b>52</b>	<b>-1</b>	<b>1011</b>	<b>1011</b>	<b>0</b>
Arruamento	6	6	0	26	26	0	666	666	0
EM	1	1	0	7	7	0	91	91	0
EN	6	7	1	20	19	-1	247	247	0
IP	0	0	0	0	0	0	2	2	0
Outras <sup>(1)</sup>	0	0	0	0	0	0	5	5	0
<b>Fora Localidades</b>	<b>14</b>	<b>17</b>	<b>3</b>	<b>58</b>	<b>55</b>	<b>-3</b>	<b>766</b>	<b>766</b>	<b>0</b>
Auto-Estrada	1	1	0	3	3	0	140	140	0
EM	6	7	1	18	17	-1	154	154	0
EN	5	7	2	26	24	-2	383	383	0
IC/IP	0	0	0	3	3	0	17	17	0
Outras <sup>(1)</sup>	2	2	0	8	8	0	72	72	0
<b>TOTAL</b>	<b>27</b>	<b>31</b>	<b>4</b>	<b>111</b>	<b>107</b>	<b>-4</b>	<b>1777</b>	<b>1777</b>	<b>0</b>

<sup>(1)</sup> Inclui estradas regionais, florestais, pontes e restantes vias

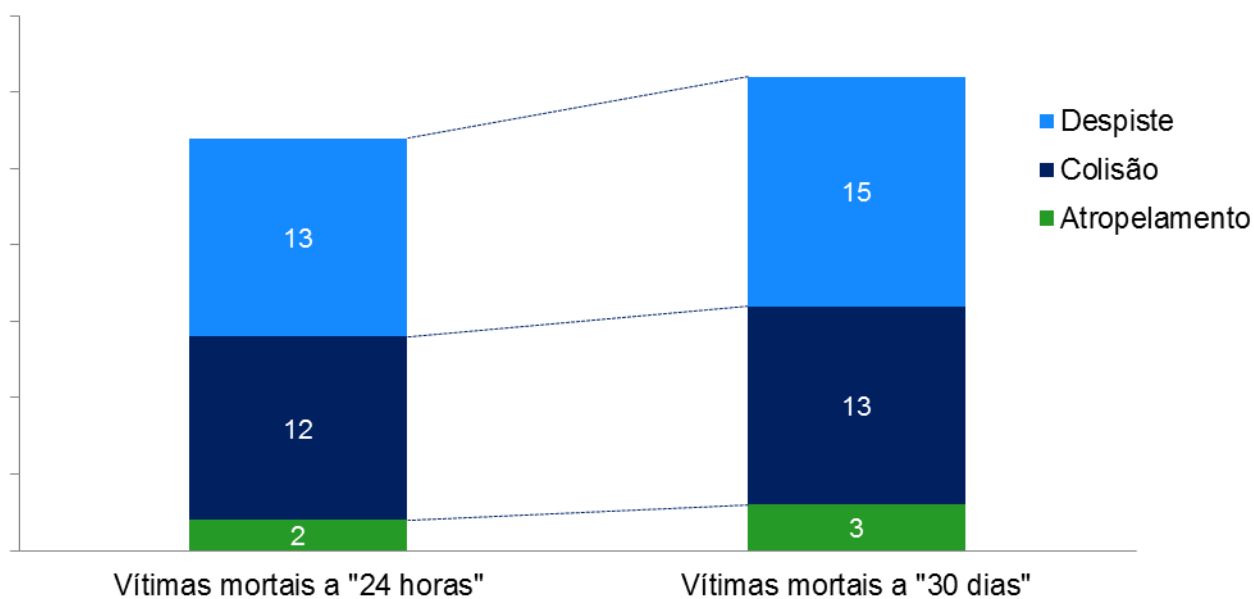
### Janeiro a Dezembro de 2010 - Vítimas mortais segundo a localização



### 3. Vítimas segundo a natureza do acidente

	PERÍODO DE JANEIRO A DEZEMBRO								
	Vítimas mortais			Feridos graves			Feridos leves		
	24 horas	30 dias	Dif.	24 horas	30 dias	Dif.	24 horas	30 dias	Dif.
Atropelamento	2	3	1	9	8	-1	150	150	0
Colisão	12	13	1	61	60	-1	872	872	0
Despiste	13	15	2	41	39	-2	755	755	0
<b>TOTAL</b>	<b>27</b>	<b>31</b>	<b>4</b>	<b>111</b>	<b>107</b>	<b>-4</b>	<b>1777</b>	<b>1777</b>	<b>0</b>

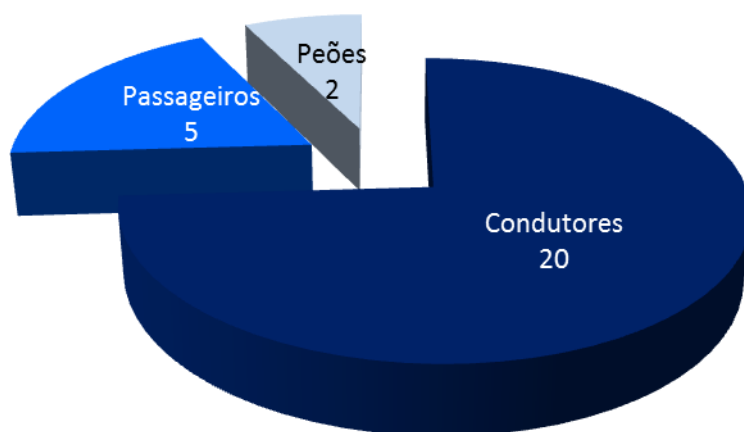
Janeiro a Dezembro de 2010 - Vítimas mortais segundo a natureza do acidente



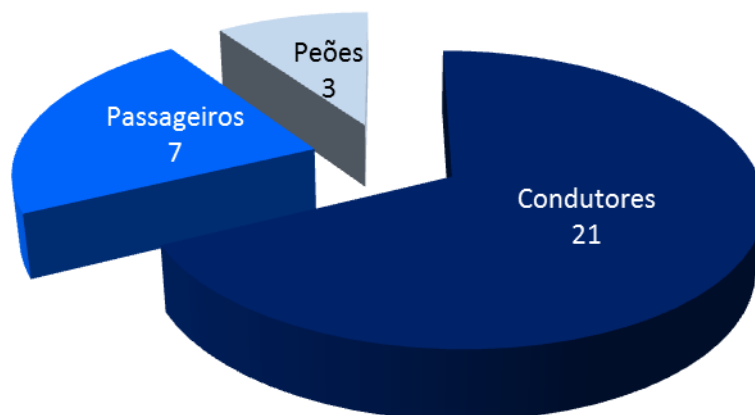
#### 4. Vítimas segundo a categoria de utente

	PERÍODO DE JANEIRO A DEZEMBRO								
	Vítimas mortais			Feridos graves			Feridos leves		
	24 horas	30 dias	Dif.	24 horas	30 dias	Dif.	24 horas	30 dias	Dif.
Condutores	20	21	1	75	74	-1	1097	1097	0
Passageiros	5	7	2	26	24	-2	535	535	0
Peões	2	3	1	10	9	-1	145	145	0
<b>TOTAL</b>	<b>27</b>	<b>31</b>	<b>4</b>	<b>111</b>	<b>107</b>	<b>-4</b>	<b>1777</b>	<b>1777</b>	<b>0</b>

Janeiro a Dezembro 2010 - Vítimas mortais "24 horas"



Janeiro a Dezembro 2010 - Vítimas mortais "30 dias"

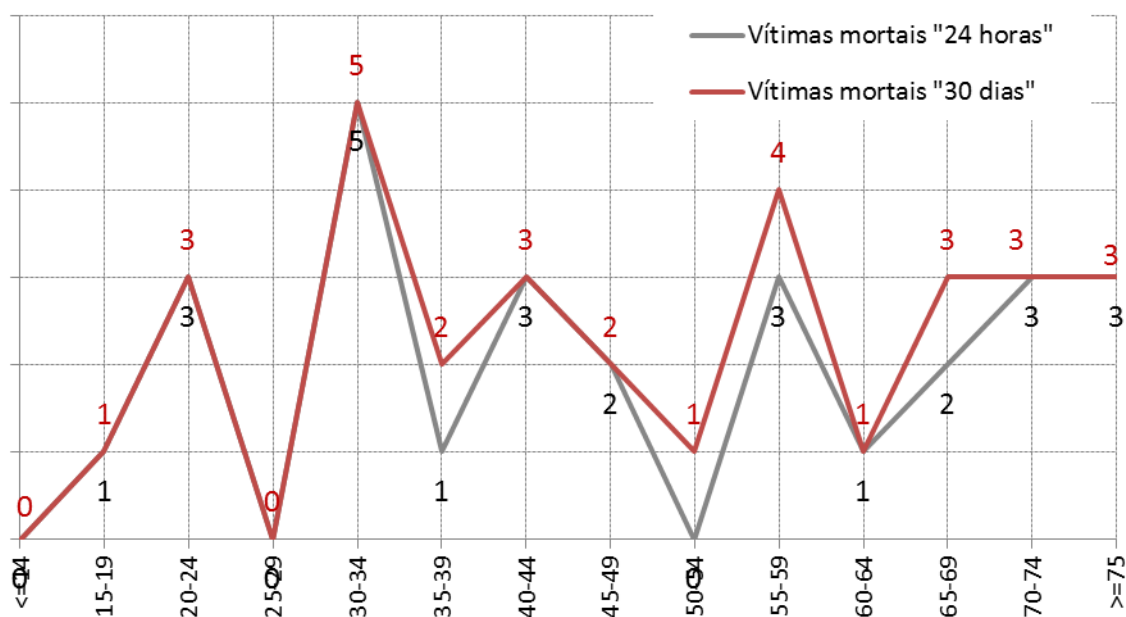


## 5. Vítimas segundo o grupo etário

	PERÍODO DE JANEIRO A DEZEMBRO								
	Vítimas mortais			Feridos graves			Feridos leves		
	24 horas	30 dias	Dif.	24 horas	30 dias	Dif.	24 horas	30 dias	Dif.
<=14	0	0	0	8	8	0	145	145	0
15-19	1	1	0	13	13	0	145	145	0
20-24	3	3	0	12	12	0	194	194	0
25-29	0	0	0	14	14	0	174	174	0
30-34	5	5	0	7	7	0	177	177	0
35-39	1	2	1	7	6	-1	139	139	0
40-44	3	3	0	4	4	0	140	140	0
45-49	2	2	0	7	7	0	122	122	0
50-54	0	1	1	9	8	-1	116	116	0
55-59	3	4	1	5	4	-1	112	112	0
60-64	1	1	0	5	5	0	76	76	0
65-69	2	3	1	9	8	-1	68	68	0
70-74	3	3	0	5	5	0	74	74	0
>=75	3	3	0	6	6	0	91	91	0
<b>TOTAL<sup>(1)</sup></b>	<b>27</b>	<b>31</b>	<b>4</b>	<b>111</b>	<b>107</b>	<b>-4</b>	<b>1777</b>	<b>1777</b>	<b>0</b>

<sup>(1)</sup>Inclui grupo etário não definido

### Janeiro a Dezembro de 2010 - Vítimas mortais por grupo etário

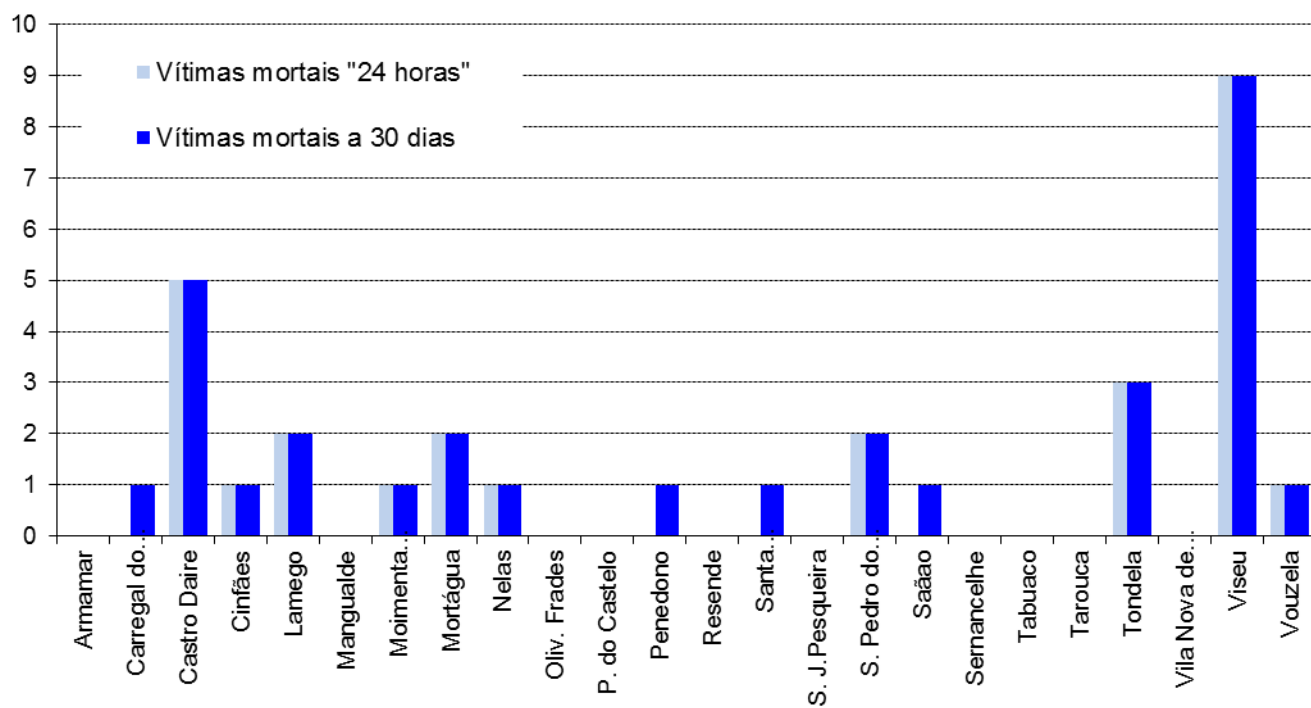




## 6. Vítimas segundo o concelho

Concelho	Vítimas Mortais			Feridos Graves			Feridos Leves		
	24 horas	30 dias	Dif.	24 horas	30 dias	Dif.	24 horas	30 dias	Dif.
Armamar	0	0	0	1	1	0	21	21	0
Carregal do Sal	0	1	1	6	5	-1	42	42	0
Castro Daire	5	5	0	7	7	0	65	65	0
Cinfães	1	1	0	8	8	0	45	45	0
Lamego	2	2	0	6	6	0	123	123	0
Mangualde	0	0	0	1	1	0	97	97	0
M. da Beira	1	1	0	5	5	0	66	66	0
Mortágua	2	2	0	5	5	0	35	35	0
Nelas	1	1	0	6	6	0	95	95	0
Oliveira Frades	0	0	0	0	0	0	62	62	0
Penalva Castelo	0	0	0	0	0	0	34	34	0
Penedono	0	1	1	3	2	-1	8	8	0
Resende	0	0	0	3	3	0	28	28	0
S. Comba Dão	0	1	1	9	8	-1	60	60	0
S. J. Pesqueira	0	0	0	5	5	0	29	29	0
S. Pedro do Sul	2	2	0	6	6	0	81	81	0
Satão	0	1	1	3	2	-1	44	44	0
Sernancelhe	0	0	0	2	2	0	22	22	0
Tabuaço	0	0	0	0	0	0	17	17	0
Tarouca	0	0	0	0	0	0	31	31	0
Tondela	3	3	0	11	11	0	173	173	0
V. Nova de Paiva	0	0	0	2	2	0	26	26	0
Viseu	9	9	0	16	16	0	503	503	0
Vouzela	1	1	0	6	6	0	70	70	0
<b>Total</b>	<b>27</b>	<b>31</b>	<b>4</b>	<b>111</b>	<b>107</b>	<b>-4</b>	<b>1777</b>	<b>1777</b>	<b>0</b>

## Vítimas mortais por concelho - Período de Janeiro a Dezembro de 2010



---

## 7. Listagem dos acidentes com vítimas mortais a 30 dias

Concelho	Datahora	V. Mortais		Dif.	Via	Km	Natureza
		24 h	30 d				
Carregal do Sal	2010:02:16 19:57:00	0	1	1	EN234	71,380	Colisão frontal
Penedono	2010:03:22 10:05:00	0	1	1	EN229	14,750	Despiste simples
Santa Comba Dão	2010:09:11 21:30:00	0	1	1	Estrada Municipal		Despiste simples
Satão	2010:03:31 12:45:00	0	1	1	EN229	55,650	Atropelamento de peões
<b>Total</b>		<b>0</b>	<b>4</b>	<b>4</b>			