



AUTORIDADE NACIONAL  
SEGURANÇA RODOVIÁRIA

**Distrito - BRAGANÇA**

**SINISTRALIDADE**  
Dez de 2011

**Observatório de Segurança Rodoviária**

# ÍNDICE

<b>DEFINIÇÕES .....</b>	<b>3</b>
<b>EVOLUÇÃO 2002-2011 .....</b>	<b>4</b>
1. Acidentes com vítimas .....	4
2. Vítimas .....	5
<b>ACIDENTES E VÍTIMAS .....</b>	<b>6</b>
1. Acidentes e vítimas 2002/2011.....	6
2. Acidentes e vítimas por mês .....	6
3. Acidentes e vítimas segundo o dia da semana .....	7
4. Acidentes e vítimas segundo as condições de luminosidade .....	7
5. Acidentes e vítimas segundo a hora do dia .....	7
6. Acidentes e vítimas segundo os factores atmosféricos .....	8
7. Acidentes e vítimas segundo a natureza do acidente .....	8
8. Acidentes e vítimas segundo a localização .....	9
9. Acidentes e vítimas segundo o tipo de via .....	9
10. Acidentes e vítimas segundo o concelho .....	10
<b>UTENTES .....</b>	<b>11</b>
1. Vítimas segundo a categoria de utentes .....	11
2. Vítimas segundo a categoria de veículo .....	11
3. Vítimas segundo o grupo etário .....	11
<b>NOTAS .....</b>	<b>12</b>
<b>ANEXOS .....</b>	<b>13</b>
Listagem dos acidentes com mortos e/ou feridos graves .....	12

## DEFINIÇÕES

### **Acidente**

Ocorrência na via pública ou que nela tenha origem envolvendo pelo menos um veículo em movimento, do conhecimento das entidades fiscalizadoras (GNR, GNR/BT e PSP) e da qual resultem vítimas e/ou danos materiais.

### **Acidentes com vítimas**

Acidente do qual resulte pelo menos uma vítima.

### **Acidente mortal**

Acidente do qual resulte pelo menos um morto.

### **Acidentes com feridos graves**

Acidente do qual resulte pelo menos um ferido grave, não tendo ocorrido qualquer morte.

### **Acidentes com feridos leves**

Acidente do qual resulte pelo menos um ferido leve e em que não se tenham registado mortos nem feridos graves.

### **Vítima**

Ser humano que em consequência de acidente sofra danos corporais.

### **Morto/Vítima mortal (no local)**

Vítima cujo óbito ocorra no local do acidente ou durante o percurso até à unidade de saúde.

### **Morto/Vítima mortal a 30 dias \***

Vítima cujo óbito ocorra no período de 30 dias após o acidente.

### **Ferido grave**

Vítima de acidente cujos danos corporais obriguem a um período de hospitalização superior a 24 horas e que não venha a falecer nos 30 dias após o acidente.

### **Ferido leve**

Vítima de acidente que não seja considerada ferido grave e que não venha a falecer nos 30 dias após o acidente.

### **Condutor**

Pessoa que detém o comando de um veículo ou animal na via pública.

### **Passageiro**

Pessoa afectada a um veículo na via pública e que não seja condutora.

### **Peão**

Pessoa que transita na via pública a pé e em locais sujeitos à legislação rodoviária. Consideram-se ainda peões todas as pessoas que conduzam à mão velocípedes ou ciclomotores de duas rodas sem carro atrelado ou carros de crianças ou de deficientes físicos.

### **Índice de gravidade**

Número de mortos por 100 acidentes com vítimas.

### **Indicador de gravidade**

$IG = 100 \times M + 10 \times FG + 3 \times FL$ , em que M é o número de mortos, FG o de feridos graves e FL o de feridos leves.

### **Ponto negro**

Lanço de estrada com o máximo de 200 metros de extensão, no qual se registou, pelo menos, 5 acidentes com vítimas, no ano em análise, e cuja soma de indicadores de gravidade é superior a 20.

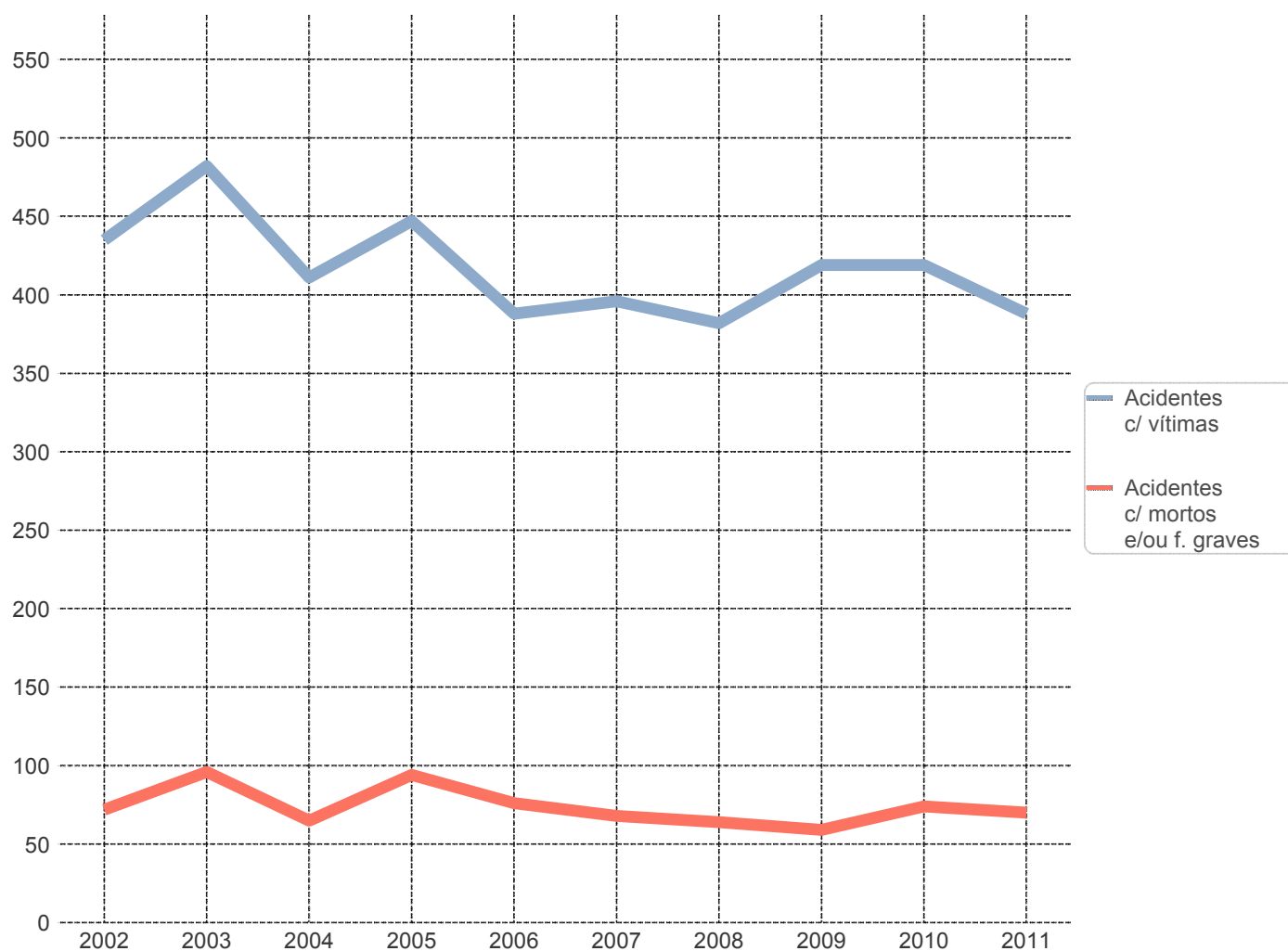
\* Em conformidade com o Despacho n.º27808/2009, de 31 de Dezembro, o número de "Mortos a 30 dias" assume um carácter definitivo no prazo de seis meses após a ocorrência do acidente.

# EVOLUÇÃO 2002-2011

## 1. Acidentes com vítimas

	Acidentes c/ vítimas	Acidentes c/ mortos	Acidentes c/ mortos e/ou f. graves	Índice de gravidade
2002	435	27	72	7,1
2003	482	21	96	5,0
2004	411	21	65	5,1
2005	447	26	94	6,3
2006	388	22	76	5,9
2007	396	21	68	6,3
2008	382	14	64	4,2
2009	419	8	59	2,4
2010	419	10	74	2,4
2011	388	11	70	3,1

Evolução dos acidentes c/ vítimas e acidentes c/ mortos e/ou f. graves



## 2. Vítimas

	Vítimas mortais	Feridos graves	Feridos leves	Total vítimas
2002	31	69	592	692
2003	24	101	581	706
2004	21	59	526	606
2005	28	88	538	654
2006	23	71	486	580
2007	25	63	463	551
2008	16	57	484	557
2009	10	58	516	584
2010	10	77	532	619
2011	12	84	468	564

Evolução das vítimas mortais e feridos graves



# ACIDENTES E VÍTIMAS

## 1. Acidentes e vítimas: 2010/2011

	Acidentes c/ vítimas	% *	Vítimas mortais	% *	Feridos graves	% *	Feridos leves	% *	Total vítimas	% *	Índice de gravidade
2010	419	-	10	-	77	-	532	-	619	-	2,4
2011	388	-7,4	12	20,0	84	9,1	468	-12,0	564	-8,9	3,1

\* Variação relativa ao ano anterior

## 2. Acidentes e vítimas por mês

	Acidentes c/ vítimas	%	Vítimas mortais	%	Feridos graves	%	Feridos leves	%	Total vítimas	%	Índice de gravidade
Jan	30	7,7	0	0,0	5	6,0	29	6,2	34	6,0	0,0
Fev	26	6,7	0	0,0	1	1,2	35	7,5	36	6,4	0,0
Mar	32	8,2	2	16,7	4	4,8	43	9,2	49	8,7	6,3
Abr	23	5,9	0	0,0	5	6,0	27	5,8	32	5,7	0,0
Mai	36	9,3	0	0,0	5	6,0	41	8,8	46	8,2	0,0
Jun	21	5,4	0	0,0	4	4,8	26	5,6	30	5,3	0,0
Jul	36	9,3	1	8,3	11	13,1	47	10,0	59	10,5	2,8
Ago	63	16,2	2	16,7	21	25,0	77	16,5	100	17,7	3,2
Set	27	7,0	2	16,7	10	11,9	36	7,7	48	8,5	7,4
Out	32	8,2	2	16,7	4	4,8	38	8,1	44	7,8	6,3
Nov	30	7,7	1	8,3	7	8,3	33	7,1	41	7,3	3,3
Dez	32	8,2	2	16,7	7	8,3	36	7,7	45	8,0	6,3
<b>TOTAL</b>	<b>388</b>	<b>100,0</b>	<b>12</b>	<b>100,0</b>	<b>84</b>	<b>100,0</b>	<b>468</b>	<b>100,0</b>	<b>564</b>	<b>100,0</b>	<b>3,1</b>

### 3. Acidentes e vítimas segundo o dia da semana

	Acidentes c/ vítimas	%	Vítimas mortais	%	Feridos graves	%	Feridos leves	%	Total vítimas	%	Índice de gravidade
2ª feira	60	15,5	0	0,0	10	11,9	73	15,6	83	14,7	0,0
3ª feira	53	13,7	3	25,0	6	7,1	76	16,2	85	15,1	5,7
4ª feira	50	12,9	0	0,0	12	14,3	58	12,4	70	12,4	0,0
5ª feira	62	16,0	4	33,3	15	17,9	70	15,0	89	15,8	6,5
6ª feira	49	12,6	0	0,0	11	13,1	54	11,5	65	11,5	0,0
Sábado	51	13,1	2	16,7	14	16,7	60	12,8	76	13,5	3,9
Domingo	63	16,2	3	25,0	16	19,0	77	16,5	96	17,0	4,8
<b>TOTAL</b>	<b>388</b>	<b>100,0</b>	<b>12</b>	<b>100,0</b>	<b>84</b>	<b>100,0</b>	<b>468</b>	<b>100,0</b>	<b>564</b>	<b>100,0</b>	<b>3,1</b>

### 4. Acidentes e vítimas segundo as condições de luminosidade

	Acidentes c/ vítimas	%	Vítimas mortais	%	Feridos graves	%	Feridos leves	%	Total vítimas	%	Índice de gravidade
Dia	280	72,2	8	66,7	54	64,3	338	72,2	400	70,9	2,9
Noite	96	24,7	4	33,3	26	31,0	117	25,0	147	26,1	4,2
Aurora ou crep.	12	3,1	0	0,0	4	4,8	13	2,8	17	3,0	0,0
<b>TOTAL</b>	<b>388</b>	<b>100,0</b>	<b>12</b>	<b>100,0</b>	<b>84</b>	<b>100,0</b>	<b>468</b>	<b>100,0</b>	<b>564</b>	<b>100,0</b>	<b>3,1</b>

### 5. Acidentes e vítimas segundo a hora do dia

	Acidentes c/ vítimas	%	Vítimas mortais	%	Feridos graves	%	Feridos leves	%	Total vítimas	%	Índice de gravidade
00-03	15	3,9	1	8,3	12	14,3	12	2,6	25	4,4	6,7
03-06	14	3,6	2	16,7	1	1,2	19	4,1	22	3,9	14,3
06-09	41	10,6	1	8,3	11	13,1	49	10,5	61	10,8	2,4
09-12	66	17,0	1	8,3	13	15,5	78	16,7	92	16,3	1,5
12-15	65	16,8	2	16,7	7	8,3	70	15,0	79	14,0	3,1
15-18	85	21,9	0	0,0	9	10,7	119	25,4	128	22,7	0,0
18-21	76	19,6	5	41,7	25	29,8	92	19,7	122	21,6	6,6
21-24	26	6,7	0	0,0	6	7,1	29	6,2	35	6,2	0,0
<b>TOTAL</b>	<b>388</b>	<b>100,0</b>	<b>12</b>	<b>100,0</b>	<b>84</b>	<b>100,0</b>	<b>468</b>	<b>100,0</b>	<b>564</b>	<b>100,0</b>	<b>3,1</b>

## 6. Acidentes e vítimas segundo os factores atmosféricos

	Acidentes c/ vítimas	%	Vítimas mortais	%	Feridos graves	%	Feridos leves	%	Total vítimas	%	Índice de gravidade
Bom tempo	299	77,1	9	75,0	73	86,9	352	75,2	434	77,0	3,0
Chuva	75	19,3	3	25,0	6	7,1	100	21,4	109	19,3	4,0
Outros	12	3,1	0	0,0	5	6,0	14	3,0	19	3,4	0,0
N.D.	2	0,5	0	0,0	0	0,0	2	0,4	2	0,4	0,0
<b>TOTAL</b>	<b>388</b>	<b>100,0</b>	<b>12</b>	<b>100,0</b>	<b>84</b>	<b>100,0</b>	<b>468</b>	<b>100,0</b>	<b>564</b>	<b>100,0</b>	<b>3,1</b>

## 7. Acidentes e vítimas segundo a natureza do acidente

		Acidentes c/ vítimas	%	Vítimas mortais	%	Feridos graves	%	Feridos leves	%	Total vítimas	%	Índice de gravidade
Atropelamento	Atropelamento com fuga	2	0,5	0	0,0	1	1,2	1	0,2	2	0,4	0,0
	Atropelamento de animais	5	1,3	0	0,0	0	0,0	5	1,1	5	0,9	0,0
	Atropelamento de peões	40	10,3	1	8,3	11	13,1	32	6,8	44	7,8	2,5
	<b>Total</b>	<b>47</b>	<b>12,1</b>	<b>1</b>	<b>8,3</b>	<b>12</b>	<b>14,3</b>	<b>38</b>	<b>8,1</b>	<b>51</b>	<b>9,0</b>	<b>2,1</b>
Colisão	Colisão choque em cadeia	2	0,5	0	0,0	0	0,0	2	0,4	2	0,4	0,0
	Colisão com fuga	3	0,8	0	0,0	0	0,0	3	0,6	3	0,5	0,0
	Colisão com outras situações	13	3,4	0	0,0	1	1,2	13	2,8	14	2,5	0,0
	Colisão com veículo ou obstáculo na faixa de rodagem	9	2,3	0	0,0	2	2,4	10	2,1	12	2,1	0,0
	Colisão frontal	38	9,8	7	58,3	30	35,7	50	10,7	87	15,4	18,4
	Colisão lateral com outro veículo em movimento	55	14,2	1	8,3	4	4,8	82	17,5	87	15,4	1,8
	Colisão traseira com outro veículo em movimento	16	4,1	0	0,0	1	1,2	18	3,8	19	3,4	0,0
	<b>Total</b>	<b>136</b>	<b>35,1</b>	<b>8</b>	<b>66,7</b>	<b>38</b>	<b>45,2</b>	<b>178</b>	<b>38,0</b>	<b>224</b>	<b>39,7</b>	<b>5,9</b>
Despiste	Despiste com capotamento	75	19,3	1	8,3	11	13,1	102	21,8	114	20,2	1,3
	Despiste com colisão com veículo imobil. ou obstáculo	21	5,4	0	0,0	5	6,0	32	6,8	37	6,6	0,0
	Despiste com dispositivo de retenção	10	2,6	0	0,0	2	2,4	10	2,1	12	2,1	0,0
	Despiste com transposição do dispositivo de retenção lateral	7	1,8	0	0,0	1	1,2	11	2,4	12	2,1	0,0
	Despiste sem dispositivo de retenção	16	4,1	0	0,0	5	6,0	18	3,8	23	4,1	0,0
	Despiste simples	76	19,6	2	16,7	10	11,9	79	16,9	91	16,1	2,6
	<b>Total</b>	<b>205</b>	<b>52,8</b>	<b>3</b>	<b>25,0</b>	<b>34</b>	<b>40,5</b>	<b>252</b>	<b>53,8</b>	<b>289</b>	<b>51,2</b>	<b>1,5</b>
<b>TOTAL</b>	<b>388</b>	<b>100,0</b>	<b>12</b>	<b>100,0</b>	<b>84</b>	<b>100,0</b>	<b>468</b>	<b>100,0</b>	<b>564</b>	<b>100,0</b>	<b>3,1</b>	



## 8. Acidentes e vítimas segundo a localização

	Acidentes c/ vítimas	%	Vítimas mortais	%	Feridos graves	%	Feridos leves	%	Total vítimas	%	Índice de gravidade
Dentro das localidades	176	45,4	1	8,3	35	41,7	192	41,0	228	40,4	0,6
Fora das localidades	212	54,6	11	91,7	49	58,3	276	59,0	336	59,6	5,2
<b>TOTAL</b>	<b>388</b>	<b>100,0</b>	<b>12</b>	<b>100,0</b>	<b>84</b>	<b>100,0</b>	<b>468</b>	<b>100,0</b>	<b>564</b>	<b>100,0</b>	<b>3,1</b>

## 9. Acidentes e vítimas segundo o tipo de via

	Acidentes c/ vítimas	%	Vítimas mortais	%	Feridos graves	%	Feridos leves	%	Total vítimas	%	Índice de gravidade
Arruamento	134	34,5	1	8,3	32	38,1	139	29,7	172	30,5	0,7
Estrada Municipal	72	18,6	2	16,7	19	22,6	89	19,0	110	19,5	2,8
Estrada Nacional	158	40,7	7	58,3	25	29,8	206	44,0	238	42,2	4,4
IP/IC	23	5,9	2	16,7	8	9,5	33	7,1	43	7,6	8,7
Outra Via *	1	0,3	0	0,0	0	0,0	1	0,2	1	0,2	0,0
<b>TOTAL</b>	<b>388</b>	<b>100,0</b>	<b>12</b>	<b>100,0</b>	<b>84</b>	<b>100,0</b>	<b>468</b>	<b>100,0</b>	<b>564</b>	<b>100,0</b>	<b>3,1</b>

\* Estradas Regionais, Estradas Florestais, Pontes, Variantes e Outras Vias

## 10. Acidentes e vítimas segundo o concelho

	Acidentes c/ vítimas	%	Vítimas mortais	%	Feridos graves	%	Feridos leves	%	Total vítimas	%	Índice de gravidade
Alfandega da Fe	11	2,8	1	8,3	1	1,2	12	2,6	14	2,5	9,1
Bragança	86	22,2	2	16,7	22	26,2	95	20,3	119	21,1	2,3
Carrazeda de Ansiaes	12	3,1	1	8,3	1	1,2	11	2,4	13	2,3	8,3
Freixo Espada a Cinta	3	0,8	0	0,0	2	2,4	1	0,2	3	0,5	0,0
Macedo de Cavaleiros	51	13,1	1	8,3	8	9,5	52	11,1	61	10,8	2,0
Miranda do Douro	14	3,6	0	0,0	3	3,6	19	4,1	22	3,9	0,0
Mirandela	91	23,5	1	8,3	19	22,6	111	23,7	131	23,2	1,1
Mogadouro	44	11,3	4	33,3	15	17,9	63	13,5	82	14,5	9,1
Torre de Moncorvo	26	6,7	1	8,3	8	9,5	44	9,4	53	9,4	3,8
Vila Flor	23	5,9	1	8,3	3	3,6	25	5,3	29	5,1	4,3
Vimioso	9	2,3	0	0,0	0	0,0	12	2,6	12	2,1	0,0
Vinhais	18	4,6	0	0,0	2	2,4	23	4,9	25	4,4	0,0
<b>TOTAL</b>	<b>388</b>	<b>100,0</b>	<b>12</b>	<b>100,0</b>	<b>84</b>	<b>100,0</b>	<b>468</b>	<b>100,0</b>	<b>564</b>	<b>100,0</b>	<b>3,1</b>

## UTENTES

### 1. Vítimas segundo a categoria de utentes

	<b>Vítimas mortais</b>	<b>%</b>	<b>Feridos graves</b>	<b>%</b>	<b>Feridos leves</b>	<b>%</b>	<b>Total vítimas</b>	<b>%</b>
Condutores	8	66,7	49	58,3	264	56,4	321	56,9
Passageiros	3	25,0	23	27,4	171	36,5	197	34,9
Peões	1	8,3	12	14,3	33	7,1	46	8,2
<b>TOTAL</b>	<b>12</b>	<b>100,0</b>	<b>84</b>	<b>100,0</b>	<b>468</b>	<b>100,0</b>	<b>564</b>	<b>100,0</b>

### 2. Vítimas segundo a categoria de veículo

	<b>Vítimas mortais</b>	<b>%</b>	<b>Feridos graves</b>	<b>%</b>	<b>Feridos leves</b>	<b>%</b>	<b>Total vítimas</b>	<b>%</b>
Peões	1	8,3	12	14,3	33	7,1	46	8,2
Veíc. Ligeiros *	9	75,0	45	53,6	379	81,0	433	76,8
Veíc. Pesados *	0	0,0	0	0,0	11	2,4	11	2,0
Velocípedes *	0	0,0	2	2,4	5	1,1	7	1,2
Ciclomotores *	0	0,0	10	11,9	7	1,5	17	3,0
Motociclos *	1	8,3	10	11,9	27	5,8	38	6,7
Outros	1	8,3	5	6,0	6	1,3	12	2,1
<b>TOTAL</b>	<b>12</b>	<b>100,0</b>	<b>84</b>	<b>100,0</b>	<b>468</b>	<b>100,0</b>	<b>564</b>	<b>100,0</b>

\* Condutores e passageiros

### 3. Vítimas segundo o grupo etário

	<b>Vítimas mortais</b>	<b>%</b>	<b>Feridos graves</b>	<b>%</b>	<b>Feridos leves</b>	<b>%</b>	<b>Total vítimas</b>	<b>%</b>
<=14	0	0,0	8	9,5	29	6,2	37	6,6
15-19	2	16,7	10	11,9	55	11,8	67	11,9
20-24	2	16,7	14	16,7	73	15,6	89	15,8
25-29	1	8,3	7	8,3	54	11,5	62	11,0
30-34	0	0,0	6	7,1	38	8,1	44	7,8
35-39	2	16,7	3	3,6	31	6,6	36	6,4
40-44	1	8,3	6	7,1	31	6,6	38	6,7
45-49	0	0,0	4	4,8	29	6,2	33	5,9
50-54	2	16,7	2	2,4	20	4,3	24	4,3
55-59	0	0,0	4	4,8	31	6,6	35	6,2
60-64	0	0,0	5	6,0	27	5,8	32	5,7
65-69	0	0,0	5	6,0	16	3,4	21	3,7
70-74	0	0,0	4	4,8	20	4,3	24	4,3
>=75	2	16,7	6	7,1	12	2,6	20	3,5
N.D.	0	0,0	0	0,0	2	0,4	2	0,4
<b>TOTAL</b>	<b>12</b>	<b>100,0</b>	<b>84</b>	<b>100,0</b>	<b>468</b>	<b>100,0</b>	<b>564</b>	<b>100,0</b>

## NOTAS

## Listagem dos acidentes com mortos e/ou feridos graves

Concelho	Datahora	M	FG	Via	Km	Natureza
Alfandega da Fe	14-07-2011 18:50	0	1	EN315	60,000	Despiste sem dispositivo de retenção
Alfandega da Fe	19-11-2011 13:50	1	0	PÇ DO MUNICIPIO 1	-	Despiste simples
Braganca	07-09-2011 18:30	0	1	-	-	Despiste simples
Braganca	29-07-2011 14:10	0	2	Avenida das forças...	-	Despiste simples
Braganca	27-01-2011 17:15	0	1	Avenida General H...	-	Atropelamento de peões
Braganca	16-05-2011 18:40	0	1	Caminho Além do ...	-	Despiste com colisão com veículo imobil. ...
Braganca	18-12-2011 20:30	0	1	EM1061	1,800	Despiste simples
Braganca	11-07-2011 15:00	0	1	EN15	222,370	Colisão frontal
Braganca	18-08-2011 13:30	1	0	EN218	25,400	Colisão frontal
Braganca	21-12-2011 10:45	0	1	EN218	32,700	Despiste sem dispositivo de retenção
Braganca	01-03-2011 19:45	1	3	IP4	195,297	Colisão frontal
Braganca	18-09-2011 06:55	0	1	IP4	197,000	Despiste com transposição do dispositivo...
Braganca	08-10-2011 07:30	0	1	IP4	216,500	Despiste simples
Braganca	26-06-2011 06:55	0	1	IP4	223,719	Despiste simples
Braganca	07-01-2011 18:30	0	2	PARQUE ESTACIO...	-	Atropelamento de peões
Braganca	13-04-2011 18:45	0	1	Rua Alexandre Her...	-	Colisão traseira com outro veículo em m...
Braganca	09-08-2011 08:00	0	1	Rua da Estação 00	-	Atropelamento de peões
Braganca	16-03-2011 06:10	0	1	Rua do Brasil 00	-	Colisão com veiculo ou obstáculo na faix...
Braganca	06-07-2011 11:25	0	1	Rua Engenheiro A...	-	Atropelamento de peões
Braganca	16-09-2011 16:00	0	2	Rua Tratado de Alc...	-	Colisão frontal
Carrazeda de Ansiaes	07-08-2011 17:40	0	1	EM631	-	Colisão frontal
Carrazeda de Ansiaes	11-10-2011 18:00	1	0	EN214	20,060	Atropelamento de peões
Freixo Espada a Cinta	11-09-2011 06:50	0	1	EN325	17,950	Despiste com capotamento
Freixo Espada a Cinta	12-12-2011 11:30	0	1	EN325-1	-	Colisão lateral com outro veículo em mov...
Macedo de Cavaleiros	12-08-2011 23:00	0	1	AV DIREITA URZE ...	-	Despiste simples
Macedo de Cavaleiros	06-04-2011 14:30	0	1	CAMINHO ORETA - ...	-	Despiste com capotamento
Macedo de Cavaleiros	21-08-2011 18:15	0	1	EM535	1,000	Colisão lateral com outro veículo em mov...
Macedo de Cavaleiros	06-03-2011 07:00	1	0	EM553	6,700	Despiste com capotamento
Macedo de Cavaleiros	05-08-2011 06:30	0	1	EN216	25,700	Despiste com colisão com veículo imobil. ...
Macedo de Cavaleiros	28-07-2011 00:24	0	1	EN217	57,800	Despiste com capotamento
Macedo de Cavaleiros	14-08-2011 02:10	0	1	LG DA IGREJA - TA...	-	Atropelamento de peões
Macedo de Cavaleiros	23-04-2011 20:15	0	1	R DR PROF CORRE...	-	Colisão com outras situações
Macedo de Cavaleiros	11-08-2011 09:50	0	1	R PRINCIPAL 10	-	Despiste simples
Miranda do Douro	28-07-2011 09:45	0	1	-	-	Atropelamento de peões
Miranda do Douro	29-08-2011 19:30	0	2	CAMINHO VACINA...	-	Despiste com capotamento
Mirandela	21-09-2011 12:00	0	1	BO DO NAVAINHO ...	-	Colisão lateral com outro veículo em mov...
Mirandela	22-05-2011 18:00	0	1	EM206-1	9,370	Despiste com capotamento
Mirandela	04-08-2011 11:15	0	3	EM582	-	Colisão frontal
Mirandela	01-10-2011 18:10	0	1	EM585	-	Colisão frontal
Mirandela	18-10-2011 19:20	0	1	EN15	169,500	Despiste simples
Mirandela	22-11-2011 15:45	0	1	EN15	-	Despiste sem dispositivo de retenção
Mirandela	04-08-2011 17:15	0	1	EN213	58,100	Colisão frontal
Mirandela	24-01-2011 18:15	0	1	EN315	21,900	Atropelamento de peões
Mirandela	03-07-2011 20:30	1	1	IP4	141,500	Colisão frontal
Mirandela	07-10-2011 22:00	0	1	IP4	144,500	Colisão frontal
Mirandela	25-07-2011 11:45	0	2	R DA BARREIRA - ...	-	Despiste sem dispositivo de retenção
Mirandela	16-01-2011 16:30	0	1	Rua da República 0	-	Colisão com veiculo ou obstáculo na faix...
Mirandela	06-05-2011 04:20	0	1	Rua da República 00	-	Despiste com colisão com veículo imobil. ...
Mirandela	30-11-2011 14:30	0	1	rua das Colmeias 0	-	Colisão frontal
Mirandela	22-06-2011 21:25	0	1	Rua do Vale da Az...	-	Atropelamento com fuga
Mirandela	12-12-2011 11:00	0	1	Rua Dom Afonso II...	-	Colisão lateral com outro veículo em mov...
Mogadouro	05-02-2011 22:15	0	1	EM592	-	Despiste com capotamento
Mogadouro	27-11-2011 08:15	0	4	EM595	-	Colisão frontal
Mogadouro	06-08-2011 00:10	1	6	EN219	27,400	Colisão frontal
Mogadouro	26-08-2011 01:30	0	1	EN221	37,494	Despiste com capotamento
Mogadouro	01-09-2011 18:45	2	3	EN221	40,000	Colisão frontal
Mogadouro	06-12-2011 10:30	1	0	EN221	42,110	Colisão lateral com outro veículo em mov...
Torre de Moncorvo	25-12-2011 05:40	1	0	EM611	5,500	Despiste simples
Torre de Moncorvo	03-12-2011 02:50	0	2	EM611	-	Despiste com dispositivo de retenção
Torre de Moncorvo	27-06-2011 14:30	0	1	EM623	19,500	Colisão frontal
Torre de Moncorvo	25-06-2011 11:30	0	1	EN220	18,900	Despiste com colisão com veículo imobil. ...
Torre de Moncorvo	13-04-2011 22:00	0	2	EN325	-	Despiste com capotamento
Torre de Moncorvo	28-05-2011 19:10	0	1	LARGO S SEBASTI...	-	Despiste com colisão com veículo imobil. ...
Torre de Moncorvo	21-07-2011 12:30	0	1	R AFONSO PRAÇA ...	-	Atropelamento de peões
	-	-	-	-	-	-

<b>Concelho</b>	<b>Datahora</b>	<b>M</b>	<b>FG</b>	<b>Via</b>	<b>Km</b>	<b>Natureza</b>
Vila Flor	05-05-2011 18:40	0	1	AV VASCO DA GAM...	-	Atropelamento de peões
Vila Flor	04-12-2011 01:10	0	1	EM608	-	Despiste simples
Vila Flor	20-10-2011 05:30	1	0	EN213	68,450	Colisão frontal
Vila Flor	06-11-2011 17:00	0	1	EN214	33,800	Despiste com capotamento
Vinhais	08-09-2011 09:00	0	1	R DOS FRADES	-	Colisão frontal
Vinhais	17-08-2011 19:00	0	1	R DOS FRADES - V...	-	Atropelamento de peões
	-	-	-	-	-	-