



AUTORIDADE NACIONAL
SEGURANÇA RODOVIÁRIA

Distrito - BEJA

SINISTRALIDADE
Dez de 2012

Observatório de Segurança Rodoviária

ÍNDICE

DEFINIÇÕES	3
EVOLUÇÃO 2003-2012	4
1. Acidentes com vítimas	4
2. Vítimas	5
ACIDENTES E VÍTIMAS	6
1. Acidentes e vítimas 2003/2012.....	6
2. Acidentes e vítimas por mês	6
3. Acidentes e vítimas segundo o dia da semana	7
4. Acidentes e vítimas segundo as condições de luminosidade	7
5. Acidentes e vítimas segundo a hora do dia	7
6. Acidentes e vítimas segundo os factores atmosféricos	8
7. Acidentes e vítimas segundo a natureza do acidente	8
8. Acidentes e vítimas segundo a localização	9
9. Acidentes e vítimas segundo o tipo de via	9
10. Acidentes e vítimas segundo o concelho	10
UTENTES	11
1. Vítimas segundo a categoria de utentes	11
2. Vítimas segundo a categoria de veículo	11
3. Vítimas segundo o grupo etário	11
NOTAS	12
ANEXOS	13
Listagem dos acidentes com mortos e/ou feridos graves	12

DEFINIÇÕES

Acidente

Ocorrência na via pública ou que nela tenha origem envolvendo pelo menos um veículo em movimento, do conhecimento das entidades fiscalizadoras (GNR, GNR/BT e PSP) e da qual resultem vítimas e/ou danos materiais.

Acidentes com vítimas

Acidente do qual resulte pelo menos uma vítima.

Acidente mortal

Acidente do qual resulte pelo menos um morto.

Acidentes com feridos graves

Acidente do qual resulte pelo menos um ferido grave, não tendo ocorrido qualquer morte.

Acidentes com feridos leves

Acidente do qual resulte pelo menos um ferido leve e em que não se tenham registado mortos nem feridos graves.

Vítima

Ser humano que em consequência de acidente sofra danos corporais.

Morto/Vítima mortal (no local)

Vítima cujo óbito ocorra no local do acidente ou durante o percurso até à unidade de saúde.

Morto/Vítima mortal a 30 dias *

Vítima cujo óbito ocorra no período de 30 dias após o acidente.

Ferido grave

Vítima de acidente cujos danos corporais obriguem a um período de hospitalização superior a 24 horas e que não venha a falecer nos 30 dias após o acidente.

Ferido leve

Vítima de acidente que não seja considerada ferido grave e que não venha a falecer nos 30 dias após o acidente.

Condutor

Pessoa que detém o comando de um veículo ou animal na via pública.

Passageiro

Pessoa afectada a um veículo na via pública e que não seja condutora.

Peão

Pessoa que transita na via pública a pé e em locais sujeitos à legislação rodoviária. Consideram-se ainda peões todas as pessoas que conduzam à mão velocípedes ou ciclomotores de duas rodas sem carro atrelado ou carros de crianças ou de deficientes físicos.

Índice de gravidade

Número de mortos por 100 acidentes com vítimas.

Indicador de gravidade

$IG = 100 \times M + 10 \times FG + 3 \times FL$, em que M é o número de mortos, FG o de feridos graves e FL o de feridos leves.

Ponto negro

Lanço de estrada com o máximo de 200 metros de extensão, no qual se registou, pelo menos, 5 acidentes com vítimas, no ano em análise, e cuja soma de indicadores de gravidade é superior a 20.

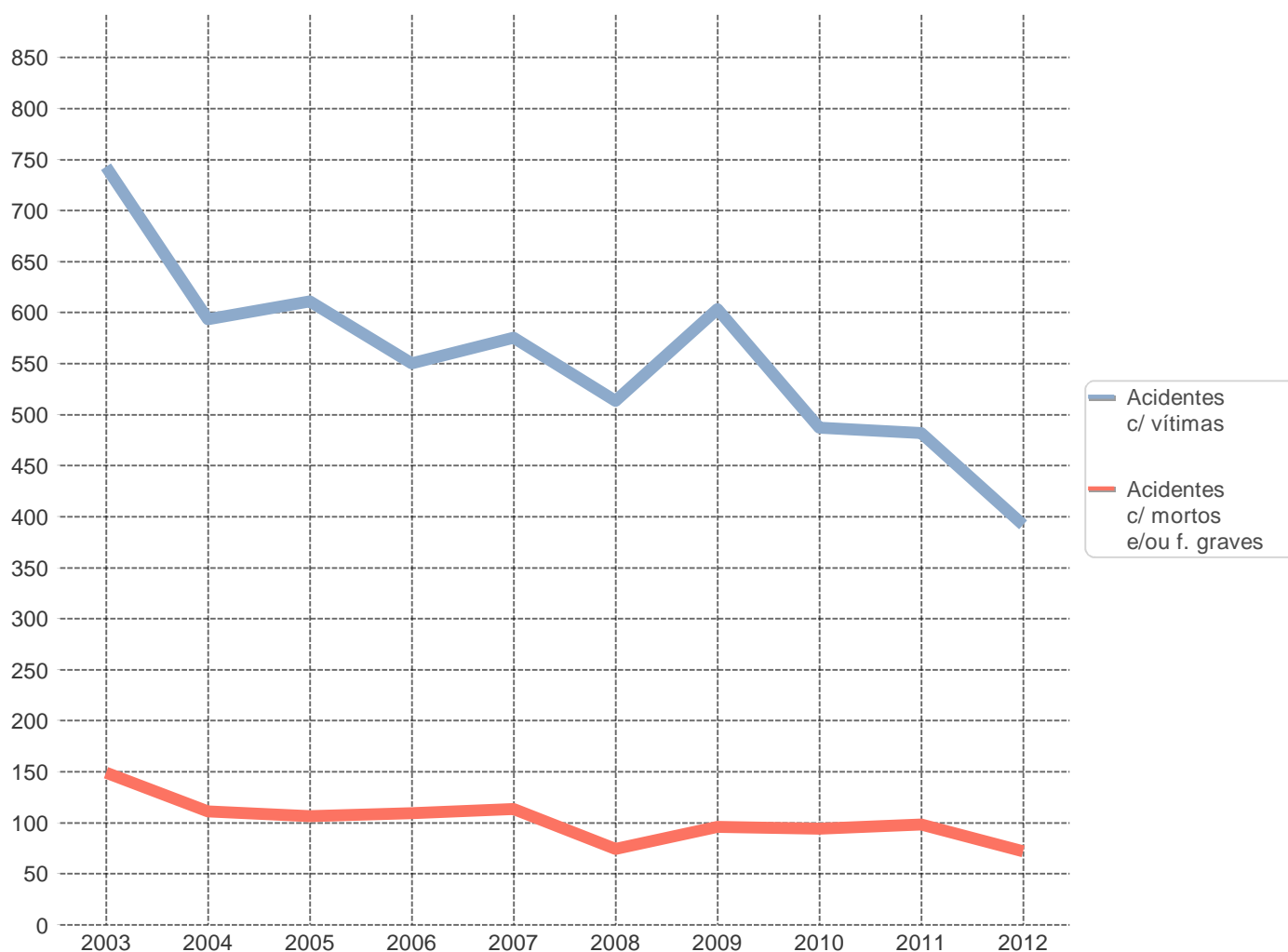
* Em conformidade com o Despacho n.º27808/2009, de 31 de Dezembro, o número de "Mortos a 30 dias" assume um carácter definitivo no prazo de seis meses após a ocorrência do acidente.

EVOLUÇÃO 2003-2012

1. Acidentes com vítimas

	Acidentes c/ vítimas	Acidentes c/ mortos	Acidentes c/ mortos e/ou f. graves	Índice de gravidade
2003	743	47	149	7,5
2004	593	28	111	5,2
2005	611	31	106	6,2
2006	550	33	109	6,5
2007	575	19	113	4,3
2008	513	29	74	6,6
2009	603	22	96	4,3
2010	487	27	94	5,5
2011	482	30	98	7,1
2012	392	19	72	6,6

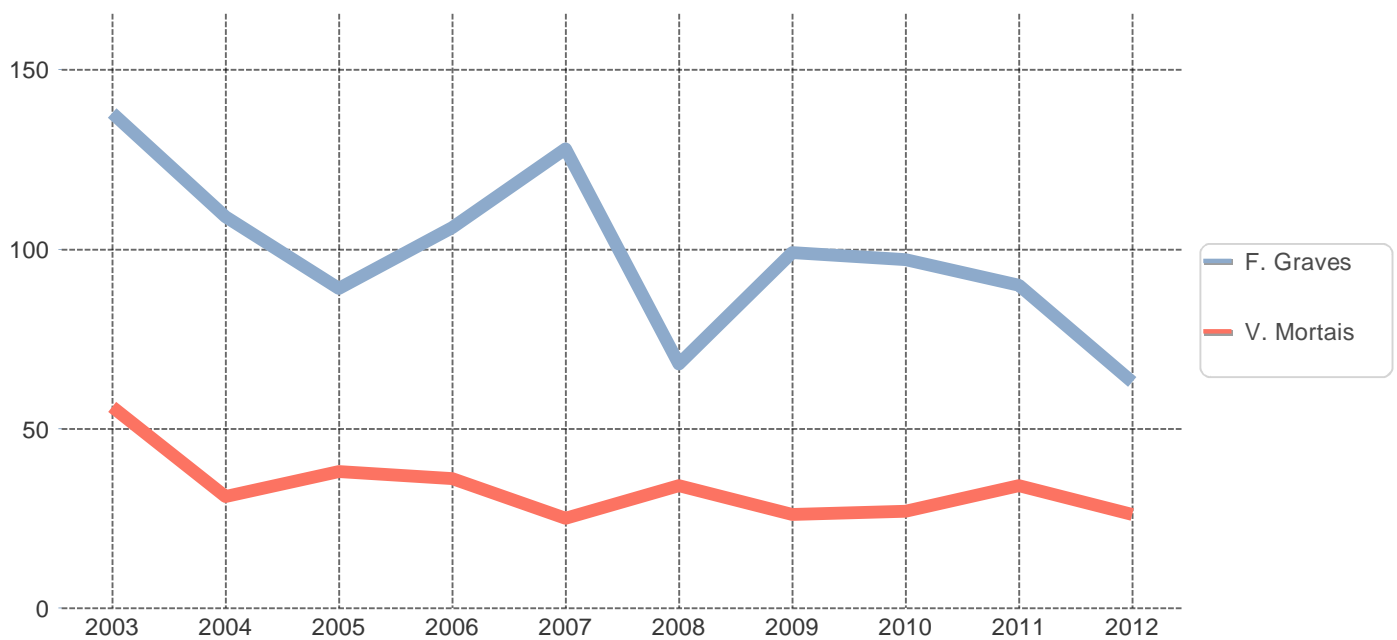
Evolução dos acidentes c/ vítimas e acidentes c/ mortos e/ou f. graves



2. Vítimas

	Vítimas mortais	Feridos graves	Feridos leves	Total vítimas
2003	56	138	931	1125
2004	31	109	773	913
2005	38	89	751	878
2006	36	106	668	810
2007	25	128	724	877
2008	34	68	649	751
2009	26	99	735	860
2010	27	97	614	738
2011	34	90	563	687
2012	26	63	483	572

Evolução das vítimas mortais e feridos graves



ACIDENTES E VÍTIMAS

1. Acidentes e vítimas: 2011/2012

	Acidentes c/ vítimas	% *	Vítimas mortais	% *	Feridos graves	% *	Feridos leves	% *	Total vítimas	% *	Índice de gravidade
2011	482	-	34	-	90	-	563	-	687	-	7,1
2012	392	-18,7	26	-23,5	63	-30,0	483	-14,2	572	-16,7	6,6

* Variação relativa ao ano anterior

2. Acidentes e vítimas por mês

	Acidentes c/ vítimas	%	Vítimas mortais	%	Feridos graves	%	Feridos leves	%	Total vítimas	%	Índice de gravidade
Jan	32	8,2	0	0,0	7	11,1	40	8,3	47	8,2	0,0
Fev	32	8,2	4	15,4	8	12,7	37	7,7	49	8,6	12,5
Mar	25	6,4	1	3,8	2	3,2	38	7,9	41	7,2	4,0
Abr	36	9,2	1	3,8	8	12,7	43	8,9	52	9,1	2,8
Mai	36	9,2	1	3,8	8	12,7	41	8,5	50	8,7	2,8
Jun	22	5,6	0	0,0	2	3,2	27	5,6	29	5,1	0,0
Jul	41	10,5	3	11,5	10	15,9	55	11,4	68	11,9	7,3
Ago	45	11,5	7	26,9	5	7,9	59	12,2	71	12,4	15,6
Set	33	8,4	4	15,4	4	6,3	43	8,9	51	8,9	12,1
Out	28	7,1	1	3,8	5	7,9	31	6,4	37	6,5	3,6
Nov	28	7,1	3	11,5	2	3,2	29	6,0	34	5,9	10,7
Dez	34	8,7	1	3,8	2	3,2	40	8,3	43	7,5	2,9
TOTAL	392	100,0	26	100,0	63	100,0	483	100,0	572	100,0	6,6

3. Acidentes e vítimas segundo o dia da semana

	Acidentes c/ vítimas	%	Vítimas mortais	%	Feridos graves	%	Feridos leves	%	Total vítimas	%	Índice de gravidade
2ª feira	57	14,5	1	3,8	9	14,3	76	15,7	86	15,0	1,8
3ª feira	37	9,4	2	7,7	9	14,3	43	8,9	54	9,4	5,4
4ª feira	51	13,0	1	3,8	5	7,9	59	12,2	65	11,4	2,0
5ª feira	60	15,3	1	3,8	6	9,5	80	16,6	87	15,2	1,7
6ª feira	44	11,2	6	23,1	4	6,3	53	11,0	63	11,0	13,6
Sábado	73	18,6	7	26,9	15	23,8	83	17,2	105	18,4	9,6
Domingo	70	17,9	8	30,8	15	23,8	89	18,4	112	19,6	11,4
TOTAL	392	100,0	26	100,0	63	100,0	483	100,0	572	100,0	6,6

4. Acidentes e vítimas segundo as condições de luminosidade

	Acidentes c/ vítimas	%	Vítimas mortais	%	Feridos graves	%	Feridos leves	%	Total vítimas	%	Índice de gravidade
Dia	264	67,3	15	57,7	41	65,1	327	67,7	383	67,0	5,7
Noite	110	28,1	10	38,5	13	20,6	131	27,1	154	26,9	9,1
Aurora ou crep.	17	4,3	1	3,8	7	11,1	25	5,2	33	5,8	5,9
N.D.	1	0,3	0	0,0	2	3,2	0	0,0	2	0,3	0,0
TOTAL	392	100,0	26	100,0	63	100,0	483	100,0	572	100,0	6,6

5. Acidentes e vítimas segundo a hora do dia

	Acidentes c/ vítimas	%	Vítimas mortais	%	Feridos graves	%	Feridos leves	%	Total vítimas	%	Índice de gravidade
00-03	21	5,4	3	11,5	5	7,9	20	4,1	28	4,9	14,3
03-06	23	5,9	2	7,7	6	9,5	33	6,8	41	7,2	8,7
06-09	43	11,0	2	7,7	8	12,7	61	12,6	71	12,4	4,7
09-12	70	17,9	8	30,8	10	15,9	83	17,2	101	17,7	11,4
12-15	63	16,1	1	3,8	9	14,3	73	15,1	83	14,5	1,6
15-18	66	16,8	3	11,5	10	15,9	84	17,4	97	17,0	4,5
18-21	72	18,4	6	23,1	11	17,5	90	18,6	107	18,7	8,3
21-24	34	8,7	1	3,8	4	6,3	39	8,1	44	7,7	2,9
TOTAL	392	100,0	26	100,0	63	100,0	483	100,0	572	100,0	6,6

6. Acidentes e vítimas segundo os factores atmosféricos

	Acidentes c/ vítimas	%	Vítimas mortais	%	Feridos graves	%	Feridos leves	%	Total vítimas	%	Índice de gravidade
Bom tempo	340	86,7	26	100,0	51	81,0	421	87,2	498	87,1	7,6
Chuva	44	11,2	0	0,0	9	14,3	51	10,6	60	10,5	0,0
Outros	5	1,3	0	0,0	1	1,6	9	1,9	10	1,7	0,0
N.D.	3	0,8	0	0,0	2	3,2	2	0,4	4	0,7	0,0
TOTAL	392	100,0	26	100,0	63	100,0	483	100,0	572	100,0	6,6

7. Acidentes e vítimas segundo a natureza do acidente

		Acidentes c/ vítimas	%	Vítimas mortais	%	Feridos graves	%	Feridos leves	%	Total vítimas	%	Índice de gravidade
Atropelamento	Atropelamento com fuga	2	0,5	1	3,8	0	0,0	1	0,2	2	0,3	50,0
	Atropelamento de animais	6	1,5	0	0,0	0	0,0	7	1,4	7	1,2	0,0
	Atropelamento de peões	21	5,4	2	7,7	8	12,7	13	2,7	23	4,0	9,5
	Total	29	7,4	3	11,5	8	12,7	21	4,3	32	5,6	10,3
Colisão	Colisão choque em cadeia	4	1,0	0	0,0	0	0,0	7	1,4	7	1,2	0,0
	Colisão com fuga	2	0,5	0	0,0	0	0,0	2	0,4	2	0,3	0,0
	Colisão com outras situações	6	1,5	0	0,0	0	0,0	10	2,1	10	1,7	0,0
	Colisão com veículo ou obstáculo na faixa de rodagem	16	4,1	1	3,8	3	4,8	14	2,9	18	3,1	6,3
	Colisão frontal	29	7,4	3	11,5	6	9,5	56	11,6	65	11,4	10,3
	Colisão lateral com outro veículo em movimento	62	15,8	4	15,4	9	14,3	82	17,0	95	16,6	6,5
	Colisão traseira com outro veículo em movimento	29	7,4	5	19,2	4	6,3	36	7,5	45	7,9	17,2
Total	148	37,8	13	50,0	22	34,9	207	42,9	242	42,3	8,8	
Despiste	Despiste com capotamento	78	19,9	8	30,8	13	20,6	95	19,7	116	20,3	10,3
	Despiste com colisão com veículo imobil. ou obstáculo	21	5,4	0	0,0	5	7,9	26	5,4	31	5,4	0,0
	Despiste com dispositivo de retenção	5	1,3	0	0,0	1	1,6	6	1,2	7	1,2	0,0
	Despiste com fuga	2	0,5	0	0,0	0	0,0	2	0,4	2	0,3	0,0
	Despiste com transposição do dispositivo de retenção lateral	2	0,5	0	0,0	1	1,6	1	0,2	2	0,3	0,0
	Despiste sem dispositivo de retenção	10	2,6	0	0,0	1	1,6	10	2,1	11	1,9	0,0
	Despiste simples	97	24,7	2	7,7	12	19,0	115	23,8	129	22,6	2,1
	Total	215	54,8	10	38,5	33	52,4	255	52,8	298	52,1	4,7
TOTAL	392	100,0	26	100,0	63	100,0	483	100,0	572	100,0	6,6	

8. Acidentes e vítimas segundo a localização

	Acidentes c/ vítimas	%	Vítimas mortais	%	Feridos graves	%	Feridos leves	%	Total vítimas	%	Índice de gravidade
Dentro das localidades	101	25,8	2	7,7	13	20,6	109	22,6	124	21,7	2,0
Fora das localidades	291	74,2	24	92,3	50	79,4	374	77,4	448	78,3	8,2
TOTAL	392	100,0	26	100,0	63	100,0	483	100,0	572	100,0	6,6

9. Acidentes e vítimas segundo o tipo de via

	Acidentes c/ vítimas	%	Vítimas mortais	%	Feridos graves	%	Feridos leves	%	Total vítimas	%	Índice de gravidade
Arruamento	76	19,4	0	0,0	10	15,9	83	17,2	93	16,3	0,0
Auto-Estrada	12	3,1	0	0,0	3	4,8	21	4,3	24	4,2	0,0
Estrada Municipal	72	18,4	6	23,1	14	22,2	73	15,1	93	16,3	8,3
Estrada Nacional	167	42,6	9	34,6	26	41,3	209	43,3	244	42,7	5,4
IP/IC	41	10,5	6	23,1	5	7,9	79	16,4	90	15,7	14,6
Outra Via *	24	6,1	5	19,2	5	7,9	18	3,7	28	4,9	20,8
TOTAL	392	100,0	26	100,0	63	100,0	483	100,0	572	100,0	6,6

* Estradas Regionais, Estradas Florestais, Pontes, Variantes e Outras Vias

10. Acidentes e vítimas segundo o concelho

	Acidentes c/ vítimas	%	Vítimas mortais	%	Feridos graves	%	Feridos leves	%	Total vítimas	%	Índice de gravidade
Aljustrel	24	6,1	3	11,5	5	7,9	30	6,2	38	6,6	12,5
Almodovar	17	4,3	0	0,0	4	6,3	21	4,3	25	4,4	0,0
Alvito	3	0,8	0	0,0	1	1,6	4	0,8	5	0,9	0,0
Barrancos	2	0,5	0	0,0	2	3,2	2	0,4	4	0,7	0,0
Beja	69	17,6	2	7,7	12	19,0	81	16,8	95	16,6	2,9
Castro Verde	22	5,6	6	23,1	6	9,5	23	4,8	35	6,1	27,3
Cuba	8	2,0	0	0,0	0	0,0	10	2,1	10	1,7	0,0
Ferreira do Alentejo	30	7,7	5	19,2	5	7,9	31	6,4	41	7,2	16,7
Mertola	23	5,9	1	3,8	3	4,8	23	4,8	27	4,7	4,3
Moura	20	5,1	0	0,0	3	4,8	22	4,6	25	4,4	0,0
Odemira	74	18,9	8	30,8	10	15,9	87	18,0	105	18,4	10,8
Ourique	50	12,8	0	0,0	6	9,5	85	17,6	91	15,9	0,0
Serpa	36	9,2	0	0,0	3	4,8	50	10,4	53	9,3	0,0
Vidigueira	14	3,6	1	3,8	3	4,8	14	2,9	18	3,1	7,1
TOTAL	392	100,0	26	100,0	63	100,0	483	100,0	572	100,0	6,6

UTENTES

1. Vítimas segundo a categoria de utentes

	Vítimas mortais	%	Feridos graves	%	Feridos leves	%	Total vítimas	%
Condutores	14	53,8	42	70,0	291	60,6	347	61,3
Passageiros	9	34,6	11	18,3	176	36,7	196	34,6
Peões	3	11,5	7	11,7	13	2,7	23	4,1
TOTAL	26	100,0	60	100,0	480	100,0	566	100,0

2. Vítimas segundo a categoria de veículo

	Vítimas mortais	%	Feridos graves	%	Feridos leves	%	Total vítimas	%
Peões	3	11,5	7	11,7	13	2,7	23	4,1
Veíc. Ligeiros *	14	53,8	36	60,0	375	78,1	425	75,1
Veíc. Pesados *	0	0,0	0	0,0	13	2,7	13	2,3
Velocípedes *	1	3,8	0	0,0	13	2,7	14	2,5
Ciclomotores *	2	7,7	7	11,7	29	6,0	38	6,7
Motociclos *	3	11,5	10	16,7	36	7,5	49	8,7
Outros	3	11,5	0	0,0	1	0,2	4	0,7
TOTAL	26	100,0	60	100,0	480	100,0	566	100,0

* Condutores e passageiros

3. Vítimas segundo o grupo etário

	Vítimas mortais	%	Feridos graves	%	Feridos leves	%	Total vítimas	%
<=14	0	0,0	1	1,7	30	6,3	31	5,5
15-19	0	0,0	3	5,0	32	6,7	35	6,2
20-24	5	19,2	8	13,3	30	6,3	43	7,6
25-29	2	7,7	1	1,7	42	8,8	45	8,0
30-34	3	11,5	6	10,0	45	9,4	54	9,5
35-39	0	0,0	4	6,7	43	9,0	47	8,3
40-44	3	11,5	8	13,3	41	8,5	52	9,2
45-49	5	19,2	3	5,0	43	9,0	51	9,0
50-54	0	0,0	4	6,7	35	7,3	39	6,9
55-59	2	7,7	6	10,0	35	7,3	43	7,6
60-64	2	7,7	0	0,0	27	5,6	29	5,1
65-69	0	0,0	5	8,3	27	5,6	32	5,7
70-74	2	7,7	2	3,3	18	3,8	22	3,9
>=75	2	7,7	9	15,0	32	6,7	43	7,6
TOTAL	26	100,0	60	100,0	480	100,0	566	100,0

NOTAS

Listagem dos acidentes com mortos e/ou feridos graves

Concelho	Datahora	M	FG	Via	Km	Natureza
Aljustrel	18-11-2012 08:00	2	0	-	-	Despiste simples
Aljustrel	06-02-2012 05:00	0	2	A2	147,245	Despiste com capotamento
Aljustrel	21-07-2012 02:50	0	1	EN2	604,150	Colisão com veículo ou obstáculo na faixa...
Aljustrel	19-07-2012 20:20	0	1	EN2	607,875	Colisão frontal
Aljustrel	13-02-2012 13:48	0	1	EN2	617,100	Colisão frontal
Aljustrel	18-11-2012 19:30	1	0	EN261	98,089	Colisão frontal
Almodovar	30-07-2012 10:20	0	1	A2	193,450	Despiste simples
Almodovar	01-07-2012 10:15	0	1	EM1198	-	Despiste simples
Almodovar	15-08-2012 10:16	0	1	EM541	-	Despiste com capotamento
Almodovar	19-04-2012 16:25	0	1	EM543	-	Colisão lateral com outro veículo em movi...
Alvito	19-05-2012 17:10	0	1	AV 1º DE MAIO	-	Despiste com colisão com veículo imobil. ...
Barrancos	05-05-2012 08:40	0	1	EN258	93,500	Despiste com colisão com veículo imobil. ...
Barrancos	29-04-2012 21:50	0	1	EN386	47,800	Despiste simples
Beja	19-09-2012 18:00	0	1	-	-	Despiste simples
Beja	21-09-2012 18:55	0	1	-	-	Colisão lateral com outro veículo em movi...
Beja	07-10-2012 01:30	0	1	-	-	Despiste simples
Beja	08-05-2012 14:25	0	2	Avenida Fialho de A...	-	Colisão lateral com outro veículo em movi...
Beja	27-07-2012 22:20	0	1	EN18	335,200	Despiste com capotamento
Beja	18-02-2012 10:40	0	1	EN18	342,101	Colisão frontal
Beja	04-12-2012 07:40	0	1	EN18	374,463	Colisão lateral com outro veículo em movi...
Beja	06-06-2012 08:00	0	1	EN260	0,200	Despiste simples
Beja	15-09-2012 23:13	1	0	EN260	2,020	Atropelamento de peões
Beja	28-10-2012 18:50	1	0	EN260	5,700	Colisão com veículo ou obstáculo na faixa...
Beja	27-08-2012 20:00	0	1	IP2	350,650	Colisão frontal
Beja	03-05-2012 22:25	0	1	Rua Infante Dom H...	-	Atropelamento de peões
Beja	28-10-2012 12:10	0	1	Rua Tenente Coron...	-	Atropelamento de peões
Castro Verde	04-09-2012 16:30	1	0	-	-	Colisão lateral com outro veículo em movi...
Castro Verde	27-04-2012 06:00	0	1	EM1134	-	Despiste com transposição do dispositivo ...
Castro Verde	22-07-2012 19:30	0	1	EM1140	5,870	Despiste simples
Castro Verde	28-01-2012 04:00	0	1	EN2	643,900	Despiste com colisão com veículo imobil. ...
Castro Verde	06-12-2012 11:10	0	1	EN2	646,300	Colisão com veículo ou obstáculo na faixa...
Castro Verde	15-11-2012 05:15	0	1	EN2	647,400	Colisão traseira com outro veículo em mo...
Castro Verde	24-08-2012 11:20	5	0	IC1	658,892	Colisão traseira com outro veículo em mo...
Castro Verde	21-04-2012 16:30	0	1	LG 1º DE MAIO	-	Colisão frontal
Ferreira do Alentejo	30-04-2012 17:45	0	1	AV GENERAL HUM...	-	Atropelamento de peões
Ferreira do Alentejo	18-02-2012 15:00	0	1	EN121	50,000	Despiste com capotamento
Ferreira do Alentejo	13-09-2012 05:30	1	0	EN121	50,360	Colisão frontal
Ferreira do Alentejo	19-02-2012 00:45	3	2	EN259	21,000	Despiste com capotamento
Ferreira do Alentejo	21-04-2012 17:45	1	0	EN383	43,850	Despiste com capotamento
Ferreira do Alentejo	10-05-2012 20:00	0	1	EN387	3,400	Despiste sem dispositivo de retenção
Mertola	23-07-2012 16:00	1	0	-	-	Despiste com capotamento
Mertola	08-05-2012 04:15	0	1	EN122	54,600	Despiste com colisão com veículo imobil. ...
Mertola	15-01-2012 12:00	0	1	EN122	64,200	Despiste simples
Mertola	24-01-2012 12:05	0	1	ER265	46,900	Despiste com capotamento
Moura	13-03-2012 14:00	0	1	-	-	Atropelamento de peões
Moura	14-07-2012 21:15	0	1	Pç da República	-	Despiste simples
Moura	01-01-2012 10:35	0	1	R DO POÇO DO AL...	-	Atropelamento de peões
Odemira	22-02-2012 20:45	1	0	-	-	Despiste com capotamento
Odemira	06-04-2012 07:15	0	1	-	-	Despiste com capotamento
Odemira	16-04-2012 08:17	0	1	EM1072	7,206	Atropelamento de peões
Odemira	21-07-2012 09:15	1	0	EM1229	4,300	Colisão lateral com outro veículo em movi...
Odemira	21-12-2012 14:00	1	0	EM502	8,300	Colisão lateral com outro veículo em movi...
Odemira	12-05-2012 03:45	1	0	EM502-1	25,500	Despiste com capotamento
Odemira	17-03-2012 16:57	0	1	EM503	-	Despiste simples
Odemira	14-08-2012 10:05	1	0	EM503	-	Colisão lateral com outro veículo em movi...
Odemira	07-07-2012 19:30	1	3	EM541	-	Despiste com capotamento
Odemira	14-02-2012 15:00	0	1	EN123	16,300	Colisão lateral com outro veículo em movi...
Odemira	12-08-2012 05:45	0	1	EN266	0,060	Despiste com colisão com veículo imobil. ...
Odemira	25-09-2012 00:45	0	1	EN390	39,410	Colisão com veículo ou obstáculo na faixa...
Odemira	19-08-2012 09:55	1	1	EN393	21,149	Atropelamento de peões
Odemira	24-03-2012 20:40	1	0	ER262	62,400	Atropelamento com fuga
Ourique	20-05-2012 16:00	0	1	EM503	-	Despiste com capotamento
Ourique	19-08-2012 12:45	0	1	EN123	54,200	Despiste simples
	-	-	-	-	-	-

Concelho	Datahora	M	FG	Via	Km	Natureza
Ourique	08-10-2012 09:30	0	1	EN389	30,800	Colisão traseira com outro veiculo em mo...
Ourique	03-01-2012 11:25	0	1	IC1	644,300	Colisão lateral com outro veiculo em movi...
Ourique	22-01-2012 13:10	0	1	IC1	646,592	Colisão lateral com outro veiculo em movi...
Ourique	03-06-2012 11:00	0	1	IC1	680,720	Despiste simples
Serpa	31-10-2012 15:30	0	2	EN260	43,800	Colisão traseira com outro veiculo em mo...
Serpa	12-11-2012 08:00	0	1	Rua Bento Costa 24 A	-	Atropelamento de peões
Vidigueira	07-01-2012 07:05	0	1	EM1010	-	Despiste com dispositivo de retenção
Vidigueira	21-04-2012 19:00	0	1	EM521	-	Colisão lateral com outro veiculo em movi...
Vidigueira	01-09-2012 20:20	1	1	IP2	317,900	Colisão frontal
	-	-	-	-	-	-