



AUTORIDADE NACIONAL
SEGURANÇA RODOVIÁRIA

Distrito - BRAGANÇA

SINISTRALIDADE
Dez de 2012

Observatório de Segurança Rodoviária

ÍNDICE

DEFINIÇÕES	3
EVOLUÇÃO 2003-2012	4
1. Acidentes com vítimas	4
2. Vítimas	5
ACIDENTES E VÍTIMAS	6
1. Acidentes e vítimas 2003/2012.....	6
2. Acidentes e vítimas por mês	6
3. Acidentes e vítimas segundo o dia da semana	7
4. Acidentes e vítimas segundo as condições de luminosidade	7
5. Acidentes e vítimas segundo a hora do dia	7
6. Acidentes e vítimas segundo os factores atmosféricos	8
7. Acidentes e vítimas segundo a natureza do acidente	8
8. Acidentes e vítimas segundo a localização	9
9. Acidentes e vítimas segundo o tipo de via	9
10. Acidentes e vítimas segundo o concelho	10
UTENTES	11
1. Vítimas segundo a categoria de utentes	11
2. Vítimas segundo a categoria de veículo	11
3. Vítimas segundo o grupo etário	11
NOTAS	12
ANEXOS	13
Listagem dos acidentes com mortos e/ou feridos graves	12

DEFINIÇÕES

Acidente

Ocorrência na via pública ou que nela tenha origem envolvendo pelo menos um veículo em movimento, do conhecimento das entidades fiscalizadoras (GNR, GNR/BT e PSP) e da qual resultem vítimas e/ou danos materiais.

Acidentes com vítimas

Acidente do qual resulte pelo menos uma vítima.

Acidente mortal

Acidente do qual resulte pelo menos um morto.

Acidentes com feridos graves

Acidente do qual resulte pelo menos um ferido grave, não tendo ocorrido qualquer morte.

Acidentes com feridos leves

Acidente do qual resulte pelo menos um ferido leve e em que não se tenham registado mortos nem feridos graves.

Vítima

Ser humano que em consequência de acidente sofra danos corporais.

Morto/Vítima mortal (no local)

Vítima cujo óbito ocorra no local do acidente ou durante o percurso até à unidade de saúde.

Morto/Vítima mortal a 30 dias *

Vítima cujo óbito ocorra no período de 30 dias após o acidente.

Ferido grave

Vítima de acidente cujos danos corporais obriguem a um período de hospitalização superior a 24 horas e que não venha a falecer nos 30 dias após o acidente.

Ferido leve

Vítima de acidente que não seja considerada ferido grave e que não venha a falecer nos 30 dias após o acidente.

Condutor

Pessoa que detém o comando de um veículo ou animal na via pública.

Passageiro

Pessoa afectada a um veículo na via pública e que não seja condutora.

Peão

Pessoa que transita na via pública a pé e em locais sujeitos à legislação rodoviária. Consideram-se ainda peões todas as pessoas que conduzam à mão velocípedes ou ciclomotores de duas rodas sem carro atrelado ou carros de crianças ou de deficientes físicos.

Índice de gravidade

Número de mortos por 100 acidentes com vítimas.

Indicador de gravidade

$IG = 100 \times M + 10 \times FG + 3 \times FL$, em que M é o número de mortos, FG o de feridos graves e FL o de feridos leves.

Ponto negro

Lanço de estrada com o máximo de 200 metros de extensão, no qual se registou, pelo menos, 5 acidentes com vítimas, no ano em análise, e cuja soma de indicadores de gravidade é superior a 20.

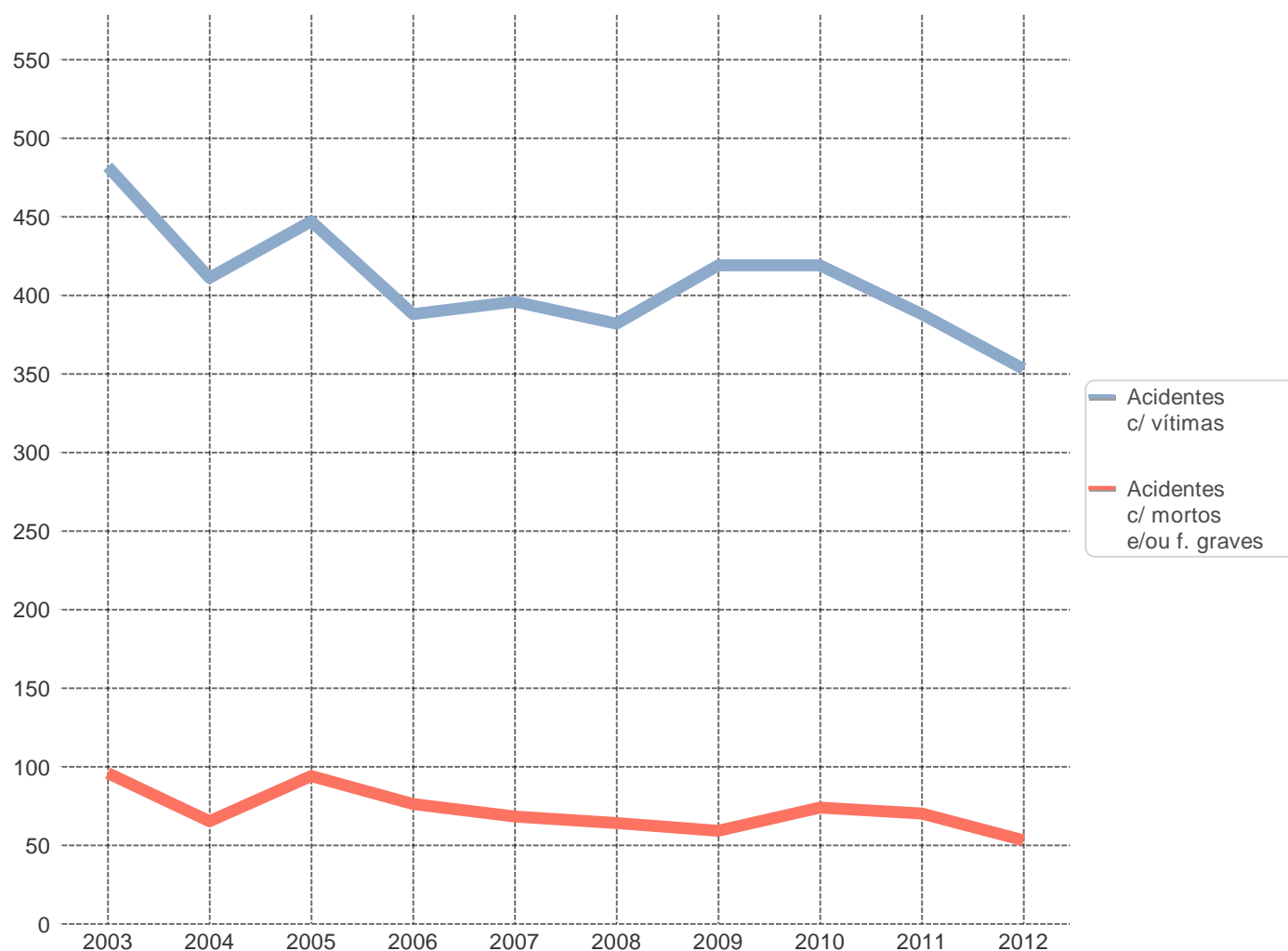
* Em conformidade com o Despacho n.º27808/2009, de 31 de Dezembro, o número de "Mortos a 30 dias" assume um carácter definitivo no prazo de seis meses após a ocorrência do acidente.

EVOLUÇÃO 2003-2012

1. Acidentes com vítimas

	Acidentes c/ vítimas	Acidentes c/ mortos	Acidentes c/ mortos e/ou f. graves	Índice de gravidade
2003	482	21	96	5,0
2004	411	21	65	5,1
2005	447	26	94	6,3
2006	388	22	76	5,9
2007	396	21	68	6,3
2008	382	14	64	4,2
2009	419	8	59	2,4
2010	419	10	74	2,4
2011	388	11	70	3,1
2012	353	11	53	3,1

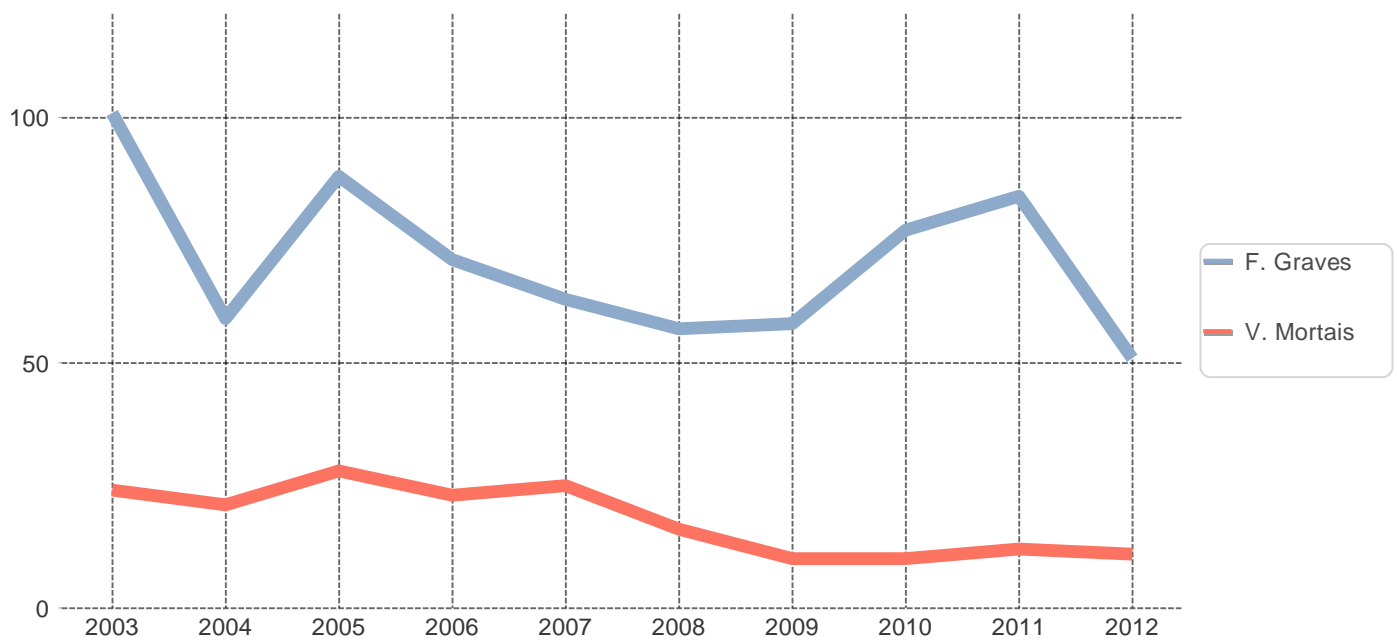
Evolução dos acidentes c/ vítimas e acidentes c/ mortos e/ou f. graves



2. Vítimas

	Vítimas mortais	Feridos graves	Feridos leves	Total vítimas
2003	24	101	581	706
2004	21	59	526	606
2005	28	88	538	654
2006	23	71	486	580
2007	25	63	463	551
2008	16	57	484	557
2009	10	58	516	584
2010	10	77	532	619
2011	12	84	468	564
2012	11	51	415	477

Evolução das vítimas mortais e feridos graves



ACIDENTES E VÍTIMAS

1. Acidentes e vítimas: 2011/2012

	Acidentes c/ vítimas	% *	Vítimas mortais	% *	Feridos graves	% *	Feridos leves	% *	Total vítimas	% *	Índice de gravidade
2011	388	-	12	-	84	-	468	-	564	-	3,1
2012	353	-9,0	11	-8,3	51	-39,3	415	-11,3	477	-15,4	3,1

* Variação relativa ao ano anterior

2. Acidentes e vítimas por mês

	Acidentes c/ vítimas	%	Vítimas mortais	%	Feridos graves	%	Feridos leves	%	Total vítimas	%	Índice de gravidade
Jan	31	8,8	0	0,0	5	9,8	35	8,4	40	8,4	0,0
Fev	22	6,2	1	9,1	3	5,9	24	5,8	28	5,9	4,5
Mar	17	4,8	1	9,1	0	0,0	21	5,1	22	4,6	5,9
Abr	26	7,4	1	9,1	5	9,8	29	7,0	35	7,3	3,8
Mai	32	9,1	1	9,1	6	11,8	35	8,4	42	8,8	3,1
Jun	19	5,4	1	9,1	5	9,8	17	4,1	23	4,8	5,3
Jul	23	6,5	1	9,1	4	7,8	24	5,8	29	6,1	4,3
Ago	51	14,4	3	27,3	9	17,6	59	14,2	71	14,9	5,9
Set	29	8,2	0	0,0	4	7,8	34	8,2	38	8,0	0,0
Out	31	8,8	1	9,1	5	9,8	47	11,3	53	11,1	3,2
Nov	28	7,9	0	0,0	2	3,9	37	8,9	39	8,2	0,0
Dez	44	12,5	1	9,1	3	5,9	53	12,8	57	11,9	2,3
TOTAL	353	100,0	11	100,0	51	100,0	415	100,0	477	100,0	3,1

3. Acidentes e vítimas segundo o dia da semana

	Acidentes c/ vítimas	%	Vítimas mortais	%	Feridos graves	%	Feridos leves	%	Total vítimas	%	Índice de gravidade
2ª feira	49	13,9	2	18,2	6	11,8	50	12,0	58	12,2	4,1
3ª feira	50	14,2	2	18,2	6	11,8	65	15,7	73	15,3	4,0
4ª feira	44	12,5	1	9,1	10	19,6	55	13,3	66	13,8	2,3
5ª feira	71	20,1	3	27,3	9	17,6	74	17,8	86	18,0	4,2
6ª feira	47	13,3	0	0,0	7	13,7	57	13,7	64	13,4	0,0
Sábado	59	16,7	2	18,2	8	15,7	72	17,3	82	17,2	3,4
Domingo	33	9,3	1	9,1	5	9,8	42	10,1	48	10,1	3,0
TOTAL	353	100,0	11	100,0	51	100,0	415	100,0	477	100,0	3,1

4. Acidentes e vítimas segundo as condições de luminosidade

	Acidentes c/ vítimas	%	Vítimas mortais	%	Feridos graves	%	Feridos leves	%	Total vítimas	%	Índice de gravidade
Dia	243	68,8	6	54,5	32	62,7	288	69,4	326	68,3	2,5
Noite	99	28,0	5	45,5	16	31,4	115	27,7	136	28,5	5,1
Aurora ou crep.	11	3,1	0	0,0	3	5,9	12	2,9	15	3,1	0,0
TOTAL	353	100,0	11	100,0	51	100,0	415	100,0	477	100,0	3,1

5. Acidentes e vítimas segundo a hora do dia

	Acidentes c/ vítimas	%	Vítimas mortais	%	Feridos graves	%	Feridos leves	%	Total vítimas	%	Índice de gravidade
00-03	15	4,2	3	27,3	4	7,8	11	2,7	18	3,8	20,0
03-06	10	2,8	0	0,0	5	9,8	12	2,9	17	3,6	0,0
06-09	37	10,5	1	9,1	5	9,8	41	9,9	47	9,9	2,7
09-12	60	17,0	1	9,1	7	13,7	71	17,1	79	16,6	1,7
12-15	66	18,7	2	18,2	11	21,6	81	19,5	94	19,7	3,0
15-18	62	17,6	1	9,1	8	15,7	70	16,9	79	16,6	1,6
18-21	76	21,5	2	18,2	5	9,8	95	22,9	102	21,4	2,6
21-24	27	7,6	1	9,1	6	11,8	34	8,2	41	8,6	3,7
TOTAL	353	100,0	11	100,0	51	100,0	415	100,0	477	100,0	3,1

6. Acidentes e vítimas segundo os factores atmosféricos

	Acidentes c/ vítimas	%	Vítimas mortais	%	Feridos graves	%	Feridos leves	%	Total vítimas	%	Índice de gravidade
Bom tempo	282	79,9	9	81,8	42	82,4	331	79,8	382	80,1	3,2
Chuva	63	17,8	2	18,2	6	11,8	78	18,8	86	18,0	3,2
Outros	8	2,3	0	0,0	3	5,9	6	1,4	9	1,9	0,0
TOTAL	353	100,0	11	100,0	51	100,0	415	100,0	477	100,0	3,1

7. Acidentes e vítimas segundo a natureza do acidente

		Acidentes c/ vítimas	%	Vítimas mortais	%	Feridos graves	%	Feridos leves	%	Total vítimas	%	Índice de gravidade
Atropelamento	Atropelamento com fuga	5	1,4	0	0,0	0	0,0	5	1,2	5	1,0	0,0
	Atropelamento de animais	1	0,3	0	0,0	0	0,0	3	0,7	3	0,6	0,0
	Atropelamento de peões	43	12,2	0	0,0	5	9,8	40	9,6	45	9,4	0,0
	Total	49	13,9	0	0,0	5	9,8	48	11,6	53	11,1	0,0
Colisão	Colisão choque em cadeia	1	0,3	0	0,0	0	0,0	1	0,2	1	0,2	0,0
	Colisão com fuga	4	1,1	0	0,0	0	0,0	4	1,0	4	0,8	0,0
	Colisão com outras situações	5	1,4	0	0,0	1	2,0	4	1,0	5	1,0	0,0
	Colisão com veículo ou obstáculo na faixa de rodagem	20	5,7	0	0,0	1	2,0	30	7,2	31	6,5	0,0
	Colisão frontal	33	9,3	1	9,1	14	27,5	41	9,9	56	11,7	3,0
	Colisão lateral com outro veículo em movimento	39	11,0	0	0,0	2	3,9	55	13,3	57	11,9	0,0
	Colisão traseira com outro veículo em movimento	11	3,1	1	9,1	0	0,0	14	3,4	15	3,1	9,1
Total	113	32,0	2	18,2	18	35,3	149	35,9	169	35,4	1,8	
Despiste	Despiste com capotamento	81	22,9	5	45,5	9	17,6	93	22,4	107	22,4	6,2
	Despiste com colisão com veículo imobil. ou obstáculo	19	5,4	0	0,0	7	13,7	22	5,3	29	6,1	0,0
	Despiste com dispositivo de retenção	5	1,4	1	9,1	2	3,9	5	1,2	8	1,7	20,0
	Despiste com transposição do dispositivo de retenção lateral	3	0,8	0	0,0	0	0,0	4	1,0	4	0,8	0,0
	Despiste sem dispositivo de retenção	23	6,5	1	9,1	2	3,9	26	6,3	29	6,1	4,3
	Despiste simples	60	17,0	2	18,2	8	15,7	68	16,4	78	16,4	3,3
	Total	191	54,1	9	81,8	28	54,9	218	52,5	255	53,5	4,7
TOTAL	353	100,0	11	100,0	51	100,0	415	100,0	477	100,0	3,1	

8. Acidentes e vítimas segundo a localização

	Acidentes c/ vítimas	%	Vítimas mortais	%	Feridos graves	%	Feridos leves	%	Total vítimas	%	Índice de gravidade
Dentro das localidades	183	51,8	1	9,1	24	47,1	203	48,9	228	47,8	0,5
Fora das localidades	170	48,2	10	90,9	27	52,9	212	51,1	249	52,2	5,9
TOTAL	353	100,0	11	100,0	51	100,0	415	100,0	477	100,0	3,1

9. Acidentes e vítimas segundo o tipo de via

	Acidentes c/ vítimas	%	Vítimas mortais	%	Feridos graves	%	Feridos leves	%	Total vítimas	%	Índice de gravidade
Arruamento	147	41,6	0	0,0	22	43,1	157	37,8	179	37,5	0,0
Auto-Estrada	4	1,1	0	0,0	0	0,0	4	1,0	4	0,8	0,0
Estrada Municipal	55	15,6	5	45,5	7	13,7	75	18,1	87	18,2	9,1
Estrada Nacional	118	33,4	4	36,4	17	33,3	146	35,2	167	35,0	3,4
IP/IC	13	3,7	1	9,1	2	3,9	16	3,9	19	4,0	7,7
Outra Via *	16	4,5	1	9,1	3	5,9	17	4,1	21	4,4	6,3
TOTAL	353	100,0	11	100,0	51	100,0	415	100,0	477	100,0	3,1

* Estradas Regionais, Estradas Florestais, Pontes, Variantes e Outras Vias

10. Acidentes e vítimas segundo o concelho

	Acidentes c/ vítimas	%	Vítimas mortais	%	Feridos graves	%	Feridos leves	%	Total vítimas	%	Índice de gravidade
Alfandega da Fe	14	4,0	0	0,0	0	0,0	15	3,6	15	3,1	0,0
Bragança	86	24,4	1	9,1	12	23,5	95	22,9	108	22,6	1,2
Carraceda de Ansiães	15	4,2	0	0,0	2	3,9	14	3,4	16	3,4	0,0
Freixo Espada a Cinta	9	2,5	0	0,0	2	3,9	12	2,9	14	2,9	0,0
Macedo de Cavaleiros	34	9,6	1	9,1	4	7,8	55	13,3	60	12,6	2,9
Miranda do Douro	14	4,0	1	9,1	3	5,9	17	4,1	21	4,4	7,1
Mirandela	86	24,4	4	36,4	12	23,5	93	22,4	109	22,9	4,7
Mogadouro	24	6,8	2	18,2	3	5,9	22	5,3	27	5,7	8,3
Torre de Moncorvo	23	6,5	0	0,0	4	7,8	29	7,0	33	6,9	0,0
Vila Flor	14	4,0	0	0,0	1	2,0	18	4,3	19	4,0	0,0
Vimioso	12	3,4	0	0,0	4	7,8	21	5,1	25	5,2	0,0
Vinhais	22	6,2	2	18,2	4	7,8	24	5,8	30	6,3	9,1
TOTAL	353	100,0	11	100,0	51	100,0	415	100,0	477	100,0	3,1

UTENTES

1. Vítimas segundo a categoria de utentes

	Vítimas mortais	%	Feridos graves	%	Feridos leves	%	Total vítimas	%
Condutores	10	90,9	32	62,7	242	58,3	284	59,5
Passageiros	1	9,1	12	23,5	127	30,6	140	29,4
Peões	0	0,0	7	13,7	46	11,1	53	11,1
TOTAL	11	100,0	51	100,0	415	100,0	477	100,0

2. Vítimas segundo a categoria de veículo

	Vítimas mortais	%	Feridos graves	%	Feridos leves	%	Total vítimas	%
Peões	0	0,0	7	13,7	46	11,1	53	11,1
Veíc. Ligeiros *	8	72,7	30	58,8	305	73,5	343	71,9
Veíc. Pesados *	0	0,0	2	3,9	5	1,2	7	1,5
Velocípedes *	0	0,0	1	2,0	2	0,5	3	0,6
Ciclomotores *	0	0,0	2	3,9	20	4,8	22	4,6
Motociclos *	0	0,0	6	11,8	31	7,5	37	7,8
Outros	3	27,3	3	5,9	6	1,4	12	2,5
TOTAL	11	100,0	51	100,0	415	100,0	477	100,0

* Condutores e passageiros

3. Vítimas segundo o grupo etário

	Vítimas mortais	%	Feridos graves	%	Feridos leves	%	Total vítimas	%
<=14	0	0,0	3	5,9	26	6,3	29	6,1
15-19	0	0,0	7	13,7	33	8,0	40	8,4
20-24	2	18,2	1	2,0	48	11,6	51	10,7
25-29	1	9,1	3	5,9	28	6,7	32	6,7
30-34	0	0,0	3	5,9	28	6,7	31	6,5
35-39	0	0,0	5	9,8	28	6,7	33	6,9
40-44	1	9,1	0	0,0	22	5,3	23	4,8
45-49	0	0,0	7	13,7	30	7,2	37	7,8
50-54	3	27,3	7	13,7	31	7,5	41	8,6
55-59	1	9,1	5	9,8	33	8,0	39	8,2
60-64	0	0,0	1	2,0	26	6,3	27	5,7
65-69	1	9,1	5	9,8	21	5,1	27	5,7
70-74	0	0,0	2	3,9	24	5,8	26	5,5
>=75	2	18,2	2	3,9	33	8,0	37	7,8
N.D.	0	0,0	0	0,0	4	1,0	4	0,8
TOTAL	11	100,0	51	100,0	415	100,0	477	100,0

NOTAS

Listagem dos acidentes com mortos e/ou feridos graves

Concelho	Datahora	M	FG	Via	Km	Natureza
Braganca	20-02-2012 17:00	0	1	Avenida General Hu...	-	Atropelamento de peões
Braganca	25-06-2012 08:15	0	1	EM1070	-	Colisão lateral com outro veículo em movi...
Braganca	19-04-2012 11:15	0	1	EN15	229,700	Colisão com veículo ou obstáculo na faixa...
Braganca	31-10-2012 13:00	0	4	EN15	233,080	Colisão frontal
Braganca	26-04-2012 01:45	1	1	IP4	202,128	Despiste com dispositivo de retenção
Braganca	09-01-2012 15:25	0	1	IP4	227,250	Colisão frontal
Braganca	27-09-2012 16:10	0	1	Rua de Pias	-	Despiste com capotamento
Braganca	12-05-2012 22:00	0	2	Rua Estado de São ...	-	Despiste com colisão com veículo imobil. ...
Carrazeda de Ansaes	20-12-2012 07:45	0	1	-	-	Despiste com capotamento
Carrazeda de Ansaes	18-08-2012 06:30	0	1	EM633-1	6,900	Despiste com capotamento
Freixo Espada a Cinta	18-07-2012 11:00	0	2	EN221	85,842	Despiste com capotamento
Macedo de Cavaleiros	09-06-2012 10:30	1	0	-	-	Despiste com capotamento
Macedo de Cavaleiros	14-01-2012 11:10	0	1	AV COMENDADOR ...	-	Colisão frontal
Macedo de Cavaleiros	13-07-2012 05:00	0	1	Estrada do Cemitér...	-	Despiste com colisão com veículo imobil. ...
Macedo de Cavaleiros	19-01-2012 19:50	0	1	R CAMILO CASTEL...	-	Colisão frontal
Macedo de Cavaleiros	22-05-2012 14:00	0	1	R CAMILO CASTEL...	-	Colisão frontal
Miranda do Douro	09-11-2012 10:30	0	1	EN218	73,500	Despiste simples
Miranda do Douro	26-12-2012 22:20	0	1	EN218	78,800	Despiste com capotamento
Miranda do Douro	28-02-2012 14:00	1	0	EN221	18,393	Despiste simples
Miranda do Douro	23-01-2012 01:40	0	1	R CORONEL EDUA...	-	Despiste com colisão com veículo imobil. ...
Mirandela	03-06-2012 21:30	0	1	-	-	Despiste simples
Mirandela	07-02-2012 09:00	0	1	Avenida Olímpio Gu...	-	Despiste sem dispositivo de retenção
Mirandela	21-06-2012 05:30	0	1	Avenida Olímpio Gu...	-	Despiste com capotamento
Mirandela	29-10-2012 22:00	1	0	EM206-1	6,525	Despiste sem dispositivo de retenção
Mirandela	20-03-2012 07:20	1	0	EM578	-	Colisão traseira com outro veículo em mo...
Mirandela	23-08-2012 02:00	1	0	EN15	180,000	Despiste simples
Mirandela	23-05-2012 13:45	1	2	EN213	41,400	Colisão frontal
Mirandela	24-11-2012 13:15	0	1	Rua Cidade de Orth...	-	Atropelamento de peões
Mirandela	22-09-2012 19:20	0	1	Rua Doutor Paulo ...	-	Atropelamento de peões
Mirandela	14-09-2012 17:30	0	1	Rua Engenheiro Jos...	-	Atropelamento de peões
Mirandela	22-12-2012 14:25	0	1	Rua Joaquim Teofil...	-	Colisão frontal
Mirandela	09-09-2012 20:15	0	1	Rua Manuel Joaqui...	-	Colisão frontal
Mirandela	04-05-2012 17:25	0	1	Rua Meio 0	-	Atropelamento de peões
Mirandela	24-08-2012 16:27	0	1	Rua Misericórdia Sa...	-	Colisão com outras situações
Mogadouro	19-02-2012 00:15	0	1	EM592	-	Despiste com capotamento
Mogadouro	05-08-2012 19:20	1	0	EM596-3	-	Despiste com capotamento
Mogadouro	16-07-2012 17:15	1	0	EM600-3	-	Despiste com capotamento
Mogadouro	03-08-2012 22:00	0	1	EN219	31,300	Colisão lateral com outro veículo em movi...
Mogadouro	20-06-2012 15:15	0	1	EN221	47,500	Despiste simples
Torre de Moncorvo	20-10-2012 23:30	0	1	-	-	Despiste simples
Torre de Moncorvo	16-01-2012 00:30	0	1	AV DUARTE PACHE...	-	Despiste simples
Torre de Moncorvo	19-08-2012 07:30	0	1	EM613	10,800	Despiste simples
Torre de Moncorvo	28-08-2012 13:30	0	1	Rua das Eiras 3	-	Despiste com colisão com veículo imobil. ...
Vila Flor	28-06-2012 04:30	0	1	EN214	37,200	Despiste sem dispositivo de retenção
Vimioso	28-08-2012 05:30	0	2	EM570	-	Despiste com colisão com veículo imobil. ...
Vimioso	24-07-2012 19:30	0	1	EN218	49,000	Colisão frontal
Vimioso	23-08-2012 09:00	0	1	EN218	60,300	Colisão frontal
Vinhais	09-04-2012 17:00	0	1	CAMINHO AGRICO...	-	Despiste simples
Vinhais	09-08-2012 02:39	1	0	EM509	-	Despiste com capotamento
Vinhais	19-04-2012 08:20	0	1	EM511	-	Despiste simples
Vinhais	15-12-2012 20:15	1	0	EN315	0,700	Despiste com capotamento
Vinhais	01-04-2012 12:00	0	1	EN316	3,900	Despiste com dispositivo de retenção
Vinhais	24-08-2012 19:00	0	1	Largo Nossa Senho...	-	Despiste com capotamento
	-	-	-	-	-	-