



AUTORIDADE NACIONAL
SEGURANÇA RODOVIÁRIA

Distrito - LEIRIA

SINISTRALIDADE
Dez de 2012

Observatório de Segurança Rodoviária

ÍNDICE

DEFINIÇÕES	3
EVOLUÇÃO 2003-2012	4
1. Acidentes com vítimas	4
2. Vítimas	5
ACIDENTES E VÍTIMAS	6
1. Acidentes e vítimas 2003/2012.....	6
2. Acidentes e vítimas por mês	6
3. Acidentes e vítimas segundo o dia da semana	7
4. Acidentes e vítimas segundo as condições de luminosidade	7
5. Acidentes e vítimas segundo a hora do dia	7
6. Acidentes e vítimas segundo os factores atmosféricos	8
7. Acidentes e vítimas segundo a natureza do acidente	8
8. Acidentes e vítimas segundo a localização	9
9. Acidentes e vítimas segundo o tipo de via	9
10. Acidentes e vítimas segundo o concelho	10
UTENTES	11
1. Vítimas segundo a categoria de utentes	11
2. Vítimas segundo a categoria de veículo	11
3. Vítimas segundo o grupo etário	11
NOTAS	12
ANEXOS	13
Listagem dos acidentes com mortos e/ou feridos graves	12

DEFINIÇÕES

Acidente

Ocorrência na via pública ou que nela tenha origem envolvendo pelo menos um veículo em movimento, do conhecimento das entidades fiscalizadoras (GNR, GNR/BT e PSP) e da qual resultem vítimas e/ou danos materiais.

Acidentes com vítimas

Acidente do qual resulte pelo menos uma vítima.

Acidente mortal

Acidente do qual resulte pelo menos um morto.

Acidentes com feridos graves

Acidente do qual resulte pelo menos um ferido grave, não tendo ocorrido qualquer morte.

Acidentes com feridos leves

Acidente do qual resulte pelo menos um ferido leve e em que não se tenham registado mortos nem feridos graves.

Vítima

Ser humano que em consequência de acidente sofra danos corporais.

Morto/Vítima mortal (no local)

Vítima cujo óbito ocorra no local do acidente ou durante o percurso até à unidade de saúde.

Morto/Vítima mortal a 30 dias *

Vítima cujo óbito ocorra no período de 30 dias após o acidente.

Ferido grave

Vítima de acidente cujos danos corporais obriguem a um período de hospitalização superior a 24 horas e que não venha a falecer nos 30 dias após o acidente.

Ferido leve

Vítima de acidente que não seja considerada ferido grave e que não venha a falecer nos 30 dias após o acidente.

Condutor

Pessoa que detém o comando de um veículo ou animal na via pública.

Passageiro

Pessoa afectada a um veículo na via pública e que não seja condutora.

Peão

Pessoa que transita na via pública a pé e em locais sujeitos à legislação rodoviária. Consideram-se ainda peões todas as pessoas que conduzam à mão velocípedes ou ciclomotores de duas rodas sem carro atrelado ou carros de crianças ou de deficientes físicos.

Índice de gravidade

Número de mortos por 100 acidentes com vítimas.

Indicador de gravidade

$IG = 100 \times M + 10 \times FG + 3 \times FL$, em que M é o número de mortos, FG o de feridos graves e FL o de feridos leves.

Ponto negro

Lanço de estrada com o máximo de 200 metros de extensão, no qual se registou, pelo menos, 5 acidentes com vítimas, no ano em análise, e cuja soma de indicadores de gravidade é superior a 20.

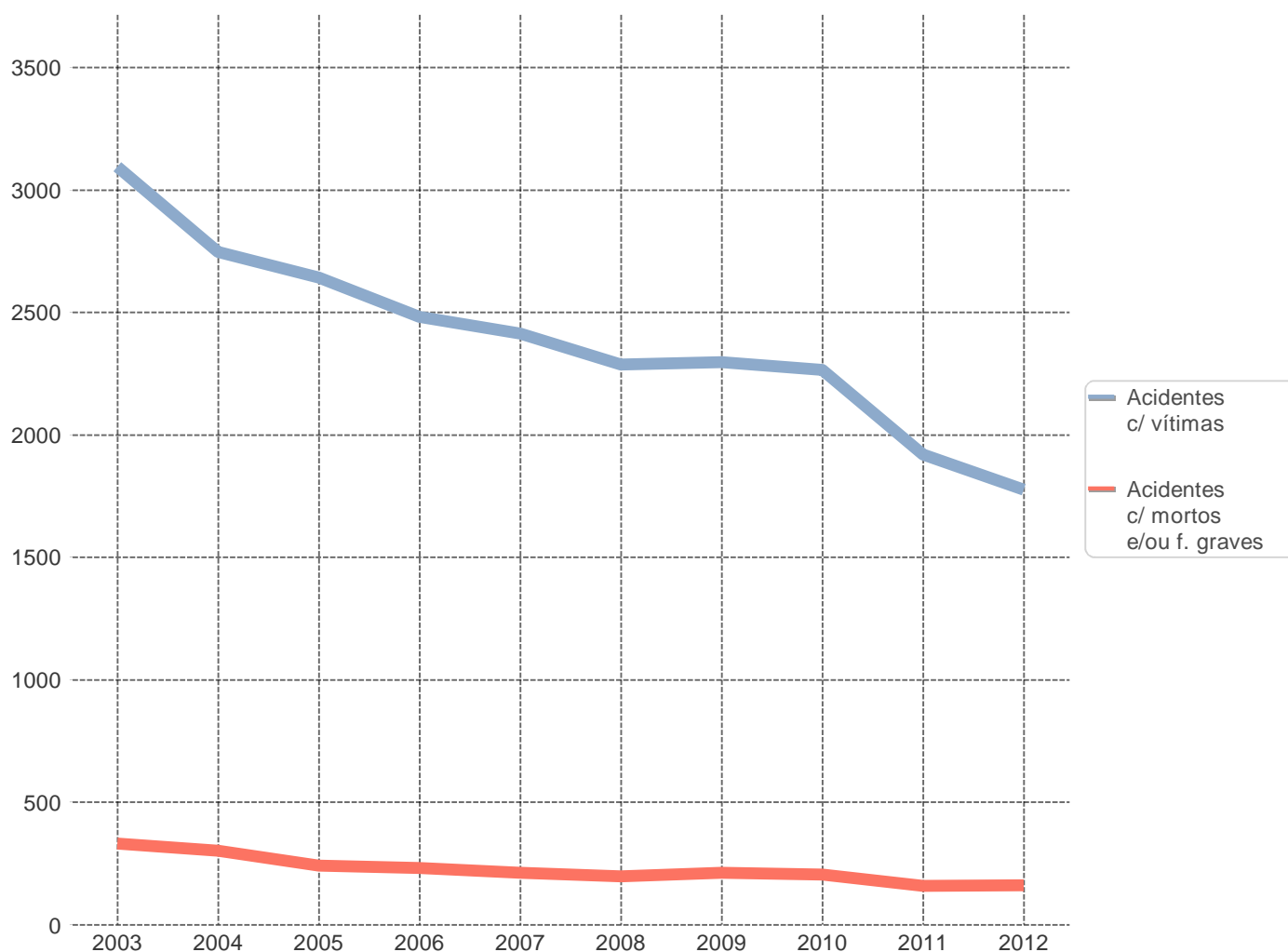
* Em conformidade com o Despacho n.º27808/2009, de 31 de Dezembro, o número de "Mortos a 30 dias" assume um carácter definitivo no prazo de seis meses após a ocorrência do acidente.

EVOLUÇÃO 2003-2012

1. Acidentes com vítimas

	Acidentes c/ vítimas	Acidentes c/ mortos	Acidentes c/ mortos e/ou f. graves	Índice de gravidade
2003	3096	86	330	3,1
2004	2747	89	301	3,6
2005	2642	68	242	2,7
2006	2482	64	232	2,7
2007	2414	64	212	3,2
2008	2287	50	196	2,5
2009	2296	57	212	2,6
2010	2264	47	204	2,3
2011	1919	45	157	2,8
2012	1775	35	161	2,1

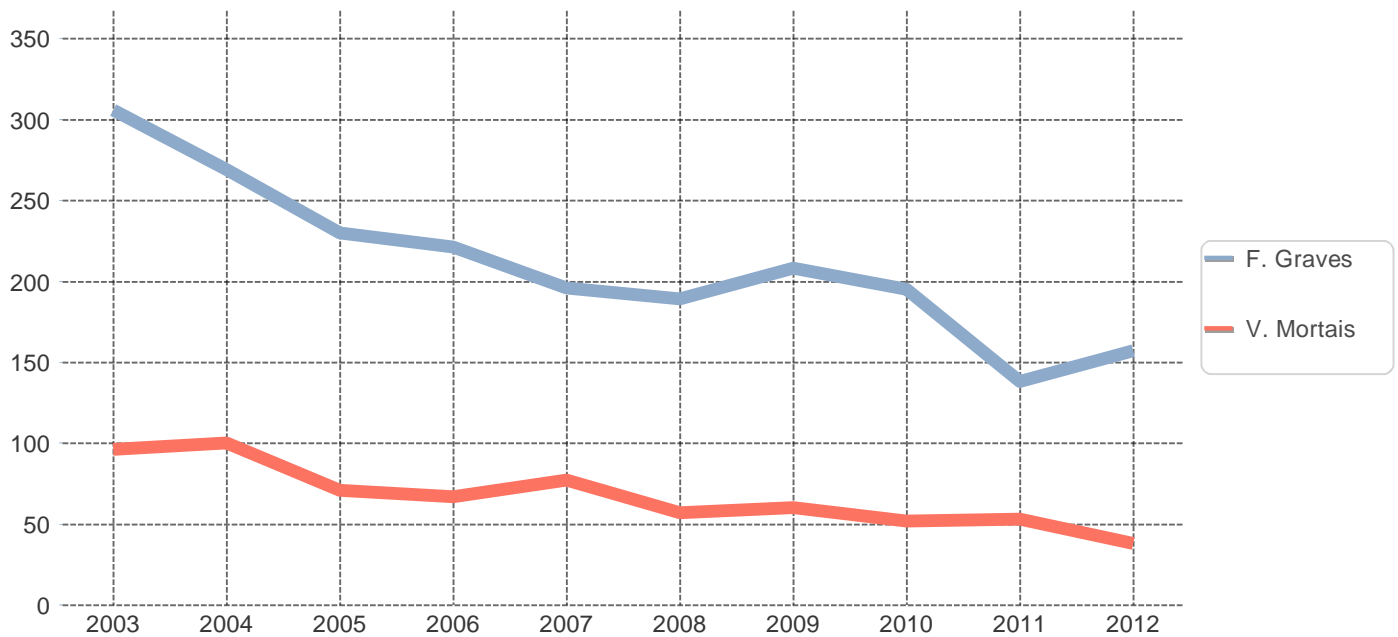
Evolução dos acidentes c/ vítimas e acidentes c/ mortos e/ou f. graves



2. Vítimas

	Vítimas mortais	Feridos graves	Feridos leves	Total vítimas
2003	96	306	3822	4224
2004	100	269	3318	3687
2005	71	230	3258	3559
2006	67	221	3088	3376
2007	77	196	2967	3240
2008	57	189	2814	3060
2009	60	208	2746	3014
2010	52	195	2706	2953
2011	53	138	2298	2489
2012	38	157	2181	2376

Evolução das vítimas mortais e feridos graves



ACIDENTES E VÍTIMAS

1. Acidentes e vítimas: 2011/2012

	Acidentes c/ vítimas	% *	Vítimas mortais	% *	Feridos graves	% *	Feridos leves	% *	Total vítimas	% *	Índice de gravidade
2011	1919	-	53	-	138	-	2298	-	2489	-	2,8
2012	1775	-7,5	38	-28,3	157	13,8	2181	-5,1	2376	-4,5	2,1

* Variação relativa ao ano anterior

2. Acidentes e vítimas por mês

	Acidentes c/ vítimas	%	Vítimas mortais	%	Feridos graves	%	Feridos leves	%	Total vítimas	%	Índice de gravidade
Jan	135	7,6	1	2,6	10	6,4	156	7,2	167	7,0	0,7
Fev	149	8,4	2	5,3	14	8,9	169	7,7	185	7,8	1,3
Mar	131	7,4	3	7,9	9	5,7	159	7,3	171	7,2	2,3
Abr	110	6,2	1	2,6	9	5,7	146	6,7	156	6,6	0,9
Mai	147	8,3	4	10,5	21	13,4	176	8,1	201	8,5	2,7
Jun	149	8,4	5	13,2	17	10,8	179	8,2	201	8,5	3,4
Jul	183	10,3	2	5,3	15	9,6	229	10,5	246	10,4	1,1
Ago	159	9,0	5	13,2	16	10,2	196	9,0	217	9,1	3,1
Set	162	9,1	7	18,4	13	8,3	202	9,3	222	9,3	4,3
Out	165	9,3	3	7,9	10	6,4	203	9,3	216	9,1	1,8
Nov	154	8,7	1	2,6	7	4,5	197	9,0	205	8,6	0,6
Dez	131	7,4	4	10,5	16	10,2	169	7,7	189	8,0	3,1
TOTAL	1775	100,0	38	100,0	157	100,0	2181	100,0	2376	100,0	2,1

3. Acidentes e vítimas segundo o dia da semana

	Acidentes c/ vítimas	%	Vítimas mortais	%	Feridos graves	%	Feridos leves	%	Total vítimas	%	Índice de gravidade
2ª feira	251	14,1	8	21,1	19	12,1	302	13,8	329	13,8	3,2
3ª feira	256	14,4	5	13,2	24	15,3	285	13,1	314	13,2	2,0
4ª feira	228	12,8	2	5,3	20	12,7	261	12,0	283	11,9	0,9
5ª feira	253	14,3	4	10,5	18	11,5	314	14,4	336	14,1	1,6
6ª feira	254	14,3	4	10,5	17	10,8	322	14,8	343	14,4	1,6
Sábado	270	15,2	6	15,8	24	15,3	351	16,1	381	16,0	2,2
Domingo	263	14,8	9	23,7	35	22,3	346	15,9	390	16,4	3,4
TOTAL	1775	100,0	38	100,0	157	100,0	2181	100,0	2376	100,0	2,1

4. Acidentes e vítimas segundo as condições de luminosidade

	Acidentes c/ vítimas	%	Vítimas mortais	%	Feridos graves	%	Feridos leves	%	Total vítimas	%	Índice de gravidade
Dia	1301	73,3	23	60,5	114	72,6	1591	72,9	1728	72,7	1,8
Noite	413	23,3	11	28,9	37	23,6	507	23,2	555	23,4	2,7
Aurora ou crep.	56	3,2	4	10,5	6	3,8	78	3,6	88	3,7	7,1
N.D.	5	0,3	0	0,0	0	0,0	5	0,2	5	0,2	0,0
TOTAL	1775	100,0	38	100,0	157	100,0	2181	100,0	2376	100,0	2,1

5. Acidentes e vítimas segundo a hora do dia

	Acidentes c/ vítimas	%	Vítimas mortais	%	Feridos graves	%	Feridos leves	%	Total vítimas	%	Índice de gravidade
00-03	87	4,9	2	5,3	9	5,7	102	4,7	113	4,8	2,3
03-06	48	2,7	1	2,6	2	1,3	62	2,8	65	2,7	2,1
06-09	201	11,3	6	15,8	12	7,6	251	11,5	269	11,3	3,0
09-12	298	16,8	2	5,3	18	11,5	385	17,7	405	17,0	0,7
12-15	343	19,3	6	15,8	42	26,8	365	16,7	413	17,4	1,7
15-18	327	18,4	6	15,8	22	14,0	432	19,8	460	19,4	1,8
18-21	350	19,7	11	28,9	39	24,8	429	19,7	479	20,2	3,1
21-24	121	6,8	4	10,5	13	8,3	155	7,1	172	7,2	3,3
TOTAL	1775	100,0	38	100,0	157	100,0	2181	100,0	2376	100,0	2,1

6. Acidentes e vítimas segundo os factores atmosféricos

	Acidentes c/ vítimas	%	Vítimas mortais	%	Feridos graves	%	Feridos leves	%	Total vítimas	%	Índice de gravidade
Bom tempo	1390	78,3	34	89,5	132	84,1	1672	76,7	1838	77,4	2,4
Chuva	373	21,0	3	7,9	25	15,9	494	22,7	522	22,0	0,8
Outros	9	0,5	1	2,6	0	0,0	12	0,6	13	0,5	11,1
N.D.	3	0,2	0	0,0	0	0,0	3	0,1	3	0,1	0,0
TOTAL	1775	100,0	38	100,0	157	100,0	2181	100,0	2376	100,0	2,1

7. Acidentes e vítimas segundo a natureza do acidente

		Acidentes c/ vítimas	%	Vítimas mortais	%	Feridos graves	%	Feridos leves	%	Total vítimas	%	Índice de gravidade
Atropelamento	Atropelamento com fuga	10	0,6	0	0,0	2	1,3	8	0,4	10	0,4	0,0
	Atropelamento de animais	3	0,2	0	0,0	0	0,0	3	0,1	3	0,1	0,0
	Atropelamento de peões	168	9,5	5	13,2	16	10,2	167	7,7	188	7,9	3,0
	Total	181	10,2	5	13,2	18	11,5	178	8,2	201	8,5	2,8
Colisão	Colisão choque em cadeia	18	1,0	0	0,0	0	0,0	41	1,9	41	1,7	0,0
	Colisão com fuga	12	0,7	1	2,6	0	0,0	13	0,6	14	0,6	8,3
	Colisão com outras situações	63	3,5	0	0,0	5	3,2	75	3,4	80	3,4	0,0
	Colisão com veículo ou obstáculo na faixa de rodagem	48	2,7	1	2,6	3	1,9	68	3,1	72	3,0	2,1
	Colisão frontal	177	10,0	6	15,8	33	21,0	266	12,2	305	12,8	3,4
	Colisão lateral com outro veículo em movimento	379	21,4	7	18,4	23	14,6	521	23,9	551	23,2	1,8
	Colisão traseira com outro veículo em movimento	174	9,8	0	0,0	3	1,9	213	9,8	216	9,1	0,0
Total	871	49,1	15	39,5	67	42,7	1197	54,9	1279	53,8	1,7	
Despiste	Despiste com capotamento	180	10,1	8	21,1	18	11,5	227	10,4	253	10,6	4,4
	Despiste com colisão com veículo imobil. ou obstáculo	99	5,6	3	7,9	16	10,2	100	4,6	119	5,0	3,0
	Despiste com dispositivo de retenção	34	1,9	0	0,0	3	1,9	42	1,9	45	1,9	0,0
	Despiste com fuga	1	0,1	0	0,0	0	0,0	1	0,0	1	0,0	0,0
	Despiste com transposição do dispositivo de retenção lateral	14	0,8	0	0,0	3	1,9	14	0,6	17	0,7	0,0
	Despiste sem dispositivo de retenção	73	4,1	3	7,9	4	2,5	74	3,4	81	3,4	4,1
	Despiste simples	322	18,1	4	10,5	28	17,8	348	16,0	380	16,0	1,2
	Total	723	40,7	18	47,4	72	45,9	806	37,0	896	37,7	2,5
TOTAL	1775	100,0	38	100,0	157	100,0	2181	100,0	2376	100,0	2,1	

8. Acidentes e vítimas segundo a localização

	Acidentes c/ vítimas	%	Vítimas mortais	%	Feridos graves	%	Feridos leves	%	Total vítimas	%	Índice de gravidade
Dentro das localidades	1357	76,5	17	44,7	100	63,7	1631	74,8	1748	73,6	1,3
Fora das localidades	418	23,5	21	55,3	57	36,3	550	25,2	628	26,4	5,0
TOTAL	1775	100,0	38	100,0	157	100,0	2181	100,0	2376	100,0	2,1

9. Acidentes e vítimas segundo o tipo de via

	Acidentes c/ vítimas	%	Vítimas mortais	%	Feridos graves	%	Feridos leves	%	Total vítimas	%	Índice de gravidade
Arruamento	1028	57,9	13	34,2	67	42,7	1197	54,9	1277	53,7	1,3
Auto-Estrada	86	4,8	5	13,2	14	8,9	113	5,2	132	5,6	5,8
Estrada Municipal	113	6,4	5	13,2	16	10,2	137	6,3	158	6,6	4,4
Estrada Nacional	444	25,0	6	15,8	42	26,8	587	26,9	635	26,7	1,4
IP/IC	67	3,8	7	18,4	16	10,2	97	4,4	120	5,1	10,4
Outra Via *	37	2,1	2	5,3	2	1,3	50	2,3	54	2,3	5,4
TOTAL	1775	100,0	38	100,0	157	100,0	2181	100,0	2376	100,0	2,1

* Estradas Regionais, Estradas Florestais, Pontes, Variantes e Outras Vias

10. Acidentes e vítimas segundo o concelho

	Acidentes c/ vítimas	%	Vítimas mortais	%	Feridos graves	%	Feridos leves	%	Total vítimas	%	Índice de gravidade
Alcobaca	225	12,7	4	10,5	23	14,6	274	12,6	301	12,7	1,8
Alvaiazere	22	1,2	0	0,0	3	1,9	24	1,1	27	1,1	0,0
Ansiao	43	2,4	1	2,6	8	5,1	56	2,6	65	2,7	2,3
Batalha	73	4,1	1	2,6	7	4,5	87	4,0	95	4,0	1,4
Bombarral	57	3,2	2	5,3	7	4,5	66	3,0	75	3,2	3,5
Caldas da Rainha	133	7,5	7	18,4	7	4,5	167	7,7	181	7,6	5,3
Castanheira de Pera	8	0,5	0	0,0	0	0,0	11	0,5	11	0,5	0,0
Figueiro dos Vinhos	16	0,9	1	2,6	1	0,6	18	0,8	20	0,8	6,3
Leiria	509	28,7	7	18,4	32	20,4	626	28,7	665	28,0	1,4
Marinha Grande	144	8,1	4	10,5	4	2,5	181	8,3	189	8,0	2,8
Nazare	47	2,6	0	0,0	4	2,5	57	2,6	61	2,6	0,0
Obidos	41	2,3	1	2,6	2	1,3	64	2,9	67	2,8	2,4
Pedrogao Grande	14	0,8	1	2,6	4	2,5	12	0,6	17	0,7	7,1
Peniche	89	5,0	1	2,6	14	8,9	111	5,1	126	5,3	1,1
Pombal	255	14,4	7	18,4	30	19,1	319	14,6	356	15,0	2,7
Porto de Mos	99	5,6	1	2,6	11	7,0	108	5,0	120	5,1	1,0
TOTAL	1775	100,0	38	100,0	157	100,0	2181	100,0	2376	100,0	2,1

UTENTES

1. Vítimas segundo a categoria de utentes

	Vítimas mortais	%	Feridos graves	%	Feridos leves	%	Total vítimas	%
Condutores	23	60,5	99	63,1	1426	65,6	1548	65,3
Passageiros	10	26,3	41	26,1	578	26,6	629	26,5
Peões	5	13,2	17	10,8	171	7,9	193	8,1
TOTAL	38	100,0	157	100,0	2175	100,0	2370	100,0

2. Vítimas segundo a categoria de veículo

	Vítimas mortais	%	Feridos graves	%	Feridos leves	%	Total vítimas	%
Peões	5	13,2	17	10,8	171	7,9	193	8,1
Veíc. Ligeiros *	21	55,3	93	59,2	1490	68,5	1604	67,7
Veíc. Pesados *	2	5,3	3	1,9	32	1,5	37	1,6
Velocípedes *	1	2,6	4	2,5	90	4,1	95	4,0
Ciclomotores *	1	2,6	16	10,2	207	9,5	224	9,5
Motociclos *	7	18,4	22	14,0	158	7,3	187	7,9
Outros	1	2,6	2	1,3	26	1,2	29	1,2
N.D.	0	0,0	0	0,0	1	0,0	1	0,0
TOTAL	38	100,0	157	100,0	2175	100,0	2370	100,0

* Condutores e passageiros

3. Vítimas segundo o grupo etário

	Vítimas mortais	%	Feridos graves	%	Feridos leves	%	Total vítimas	%
<=14	0	0,0	7	4,5	135	6,2	142	6,0
15-19	1	2,6	15	9,6	157	7,2	173	7,3
20-24	3	7,9	12	7,6	237	10,9	252	10,6
25-29	2	5,3	11	7,0	188	8,6	201	8,5
30-34	4	10,5	9	5,7	173	8,0	186	7,8
35-39	2	5,3	13	8,3	176	8,1	191	8,1
40-44	2	5,3	11	7,0	177	8,1	190	8,0
45-49	3	7,9	13	8,3	159	7,3	175	7,4
50-54	4	10,5	9	5,7	156	7,2	169	7,1
55-59	3	7,9	12	7,6	133	6,1	148	6,2
60-64	1	2,6	9	5,7	113	5,2	123	5,2
65-69	0	0,0	7	4,5	106	4,9	113	4,8
70-74	3	7,9	13	8,3	93	4,3	109	4,6
>=75	10	26,3	16	10,2	172	7,9	198	8,4
TOTAL	38	100,0	157	100,0	2175	100,0	2370	100,0

NOTAS

Listagem dos acidentes com mortos e/ou feridos graves

Concelho	Datahora	M	FG	Via	Km	Natureza
Alcobaca	27-02-2012 14:30	0	1	Avenida Combatent...	-	Atropelamento de peões
Alcobaca	25-07-2012 15:25	0	1	EN1	81,000	Colisão lateral com outro veículo em movi...
Alcobaca	12-07-2012 21:00	0	1	EN1	81,300	Colisão lateral com outro veículo em movi...
Alcobaca	31-12-2012 12:55	0	3	EN1	82,800	Colisão frontal
Alcobaca	15-09-2012 23:00	1	0	EN242-4	7,810	Despiste sem dispositivo de retenção
Alcobaca	09-02-2012 13:00	0	1	EN8	101,000	Despiste simples
Alcobaca	19-08-2012 17:20	0	1	EN8	110,600	Colisão traseira com outro veículo em mo...
Alcobaca	24-07-2012 12:10	1	1	IC9	10,600	Colisão frontal
Alcobaca	13-04-2012 18:10	1	1	R DA MOIRA	-	Despiste com capotamento
Alcobaca	25-03-2012 18:45	0	1	R DA TAGUELA	-	Despiste com colisão com veículo imobil. ...
Alcobaca	08-02-2012 14:10	0	1	R DE PEDRALHOS	-	Colisão frontal
Alcobaca	04-04-2012 17:30	0	1	R DO PINHEIRINHO	-	Despiste simples
Alcobaca	08-06-2012 19:15	0	1	R MANUEL RODRIG...	-	Colisão frontal
Alcobaca	25-05-2012 08:20	1	0	R PRINCIPAL 3	-	Colisão lateral com outro veículo em movi...
Alcobaca	10-03-2012 20:00	0	1	R PRINCIPAL COVO...	-	Despiste com capotamento
Alcobaca	04-06-2012 01:20	0	1	R PROFESSOR BER...	-	Despiste com capotamento
Alcobaca	25-12-2012 02:10	0	1	Rua D Nuno Alvare...	-	Despiste com colisão com veículo imobil. ...
Alcobaca	14-07-2012 10:40	0	1	Rua Francisco Sá C...	-	Colisão lateral com outro veículo em movi...
Alcobaca	05-12-2012 11:03	0	1	Rua Olivença 19	-	Atropelamento de peões
Alcobaca	22-07-2012 18:30	0	2	Rua Principal	-	Despiste simples
Alcobaca	21-11-2012 23:40	0	1	Rua Principal	-	Despiste com colisão com veículo imobil. ...
Alcobaca	01-07-2012 19:15	0	1	Rua Santa Marta	-	Colisão frontal
Alvaiazone	10-05-2012 14:30	0	1	EN110	69,800	Colisão com outras situações
Alvaiazone	19-02-2012 10:20	0	1	EN356	60,620	Despiste simples
Alvaiazone	22-01-2012 19:25	0	1	R CONSELHEIRO F...	-	Despiste simples
Ansiao	19-08-2012 11:00	0	1	EM1065	-	Despiste com colisão com veículo imobil. ...
Ansiao	23-10-2012 19:08	1	0	EM1080	-	Despiste com capotamento
Ansiao	06-09-2012 07:45	0	1	EN110	57,860	Despiste com colisão com veículo imobil. ...
Ansiao	27-02-2012 01:45	0	1	EN348-1	-	Despiste com colisão com veículo imobil. ...
Ansiao	12-08-2012 18:20	0	1	IC8	56,000	Colisão frontal
Ansiao	25-06-2012 19:02	0	4	Rua da Farmácia	-	Despiste com capotamento
Batalha	21-12-2012 18:25	0	1	A19	115,400	Colisão traseira com outro veículo em mo...
Batalha	14-04-2012 10:00	0	1	EN1	111,000	Colisão frontal
Batalha	15-05-2012 15:00	0	1	EN1	114,400	Colisão lateral com outro veículo em movi...
Batalha	15-09-2012 16:50	0	1	EN356	17,200	Colisão frontal
Batalha	21-08-2012 19:45	0	1	EN356	26,900	Colisão lateral com outro veículo em movi...
Batalha	19-11-2012 07:35	1	0	IC2	112,600	Colisão frontal
Batalha	05-01-2012 14:10	0	1	R INFANTE D FERN...	-	Colisão lateral com outro veículo em movi...
Batalha	28-08-2012 08:45	0	1	Rua João Paulo II 76	-	Despiste com dispositivo de retenção
Bombarral	02-09-2012 21:45	2	1	A8	57,000	Despiste simples
Bombarral	05-01-2012 13:25	0	1	A8	57,300	Despiste com colisão com veículo imobil. ...
Bombarral	19-05-2012 16:20	0	3	A8	66,000	Despiste com transposição do dispositivo ...
Bombarral	17-06-2012 13:00	0	1	A8	66,000	Despiste simples
Bombarral	23-09-2012 06:50	0	1	A8	67,700	Despiste com dispositivo de retenção
Caldas da Rainha	23-09-2012 14:55	0	1	-	-	Despiste simples
Caldas da Rainha	15-07-2012 03:15	1	0	A8	80,600	Atropelamento de peões
Caldas da Rainha	04-03-2012 18:00	1	1	Estrada Atlantica	-	Despiste com capotamento
Caldas da Rainha	13-02-2012 16:08	1	0	R DO JOGO	-	Despiste com capotamento
Caldas da Rainha	11-06-2012 11:20	1	0	R PRINCIPAL 70	-	Despiste com colisão com veículo imobil. ...
Caldas da Rainha	01-08-2012 20:00	0	1	ROTUNDA DA FEIR...	-	Colisão lateral com outro veículo em movi...
Caldas da Rainha	01-09-2012 12:00	1	2	Rua das Ladeiras	-	Despiste com colisão com veículo imobil. ...
Caldas da Rainha	06-12-2012 18:40	0	1	Rua Doutor Artur Fi...	-	Atropelamento de peões
Caldas da Rainha	07-08-2012 18:43	1	0	Rua Funda	-	Despiste simples
Caldas da Rainha	22-02-2012 19:50	1	0	Rua La Codosera .	-	Colisão lateral com outro veículo em movi...
Caldas da Rainha	28-06-2012 12:45	0	1	Rua Leonel Sotto M...	-	Atropelamento de peões
Figueiro dos Vinhos	09-08-2012 17:30	1	0	EM1134	0,100	Despiste simples
Figueiro dos Vinhos	06-10-2012 13:25	0	1	IC8	75,200	Despiste sem dispositivo de retenção
Leiria	01-05-2012 14:30	1	1	A1	136,400	Despiste com capotamento
Leiria	17-01-2012 17:00	0	1	A1	-	Atropelamento de peões
Leiria	15-09-2012 14:40	0	1	A17	14,900	Despiste com capotamento
Leiria	05-05-2012 05:45	0	1	A19	120,650	Despiste sem dispositivo de retenção
Leiria	30-06-2012 14:30	0	1	EM533	-	Colisão frontal
Leiria	03-09-2012 11:45	1	0	EM540	1,500	Colisão lateral com outro veículo em movi...
	-	-	-	-	-	-

Concelho	Datahora	M	FG	Via	Km	Natureza
Leiria	16-05-2012 23:45	0	1	EN1	127,040	Atropelamento de peões
Leiria	28-09-2012 01:50	1	0	EN1	131,961	Colisão frontal
Leiria	26-06-2012 13:29	1	0	EN1	133,621	Atropelamento de peões
Leiria	04-12-2012 18:00	0	2	EN109	152,730	Colisão lateral com outro veículo em movi...
Leiria	24-10-2012 17:15	0	1	EN109	167,900	Colisão com outras situações
Leiria	02-08-2012 16:00	0	1	EN349-1	5,300	Colisão frontal
Leiria	04-05-2012 15:55	1	0	EN350	4,350	Colisão lateral com outro veículo em movi...
Leiria	17-11-2012 06:40	0	1	EN350	6,500	Despiste sem dispositivo de retenção
Leiria	22-04-2012 00:30	0	2	EN356-2	6,650	Despiste com colisão com veículo imobil. ...
Leiria	14-10-2012 11:30	0	1	EN357	0,800	Colisão com outras situações
Leiria	01-01-2012 13:30	0	1	EST ATLANTICA	-	Colisão lateral com outro veículo em movi...
Leiria	22-02-2012 16:30	0	1	IC2	125,700	Colisão frontal
Leiria	03-12-2012 17:40	1	1	IC2	125,700	Colisão frontal
Leiria	22-11-2012 14:00	0	1	IC2	133,400	Atropelamento com fuga
Leiria	28-01-2012 13:15	0	1	R CENTRAL	-	Colisão lateral com outro veículo em movi...
Leiria	20-05-2012 11:25	0	1	R CENTRAL 19	-	Colisão frontal
Leiria	10-06-2012 11:40	0	1	R DA BIDOEIRA	-	Atropelamento de peões
Leiria	02-04-2012 21:45	0	1	R DE FATIMA 93	-	Despiste simples
Leiria	22-02-2012 11:35	0	1	R DO COMERCIO 22	-	Despiste simples
Leiria	05-05-2012 14:00	0	1	R PRINCIPAL	-	Colisão lateral com outro veículo em movi...
Leiria	12-05-2012 16:30	0	2	R PRINCIPAL 820	-	Despiste simples
Leiria	09-08-2012 22:00	1	1	Rua de Fátima	-	Atropelamento de peões
Leiria	10-02-2012 10:00	0	1	Rua de Leiria S/N	-	Despiste com colisão com veículo imobil. ...
Leiria	20-10-2012 08:35	0	1	Rua dos Mártires n...	-	Atropelamento de peões
Leiria	24-07-2012 17:15	0	1	Rua Principal	-	Despiste com capotamento
Leiria	06-07-2012 22:00	0	1	Rua Principal 24	-	Despiste simples
Leiria	17-09-2012 09:00	0	1	Rua Vale da Corsa	-	Colisão frontal
Marinha Grande	05-08-2012 08:10	2	0	-	-	Despiste com capotamento
Marinha Grande	14-03-2012 18:10	1	2	EM535	-	Colisão lateral com outro veículo em movi...
Marinha Grande	20-06-2012 18:25	0	1	Estrada Guilhermes 0	-	Colisão com outras situações
Marinha Grande	24-06-2012 00:30	0	1	Rua Central	-	Despiste com capotamento
Marinha Grande	15-12-2012 08:14	1	0	Rua Quinta da Wer...	-	Despiste com colisão com veículo imobil. ...
Nazare	05-06-2012 13:25	0	1	-	-	Despiste sem dispositivo de retenção
Nazare	20-11-2012 12:30	0	1	EN242	37,200	Atropelamento de peões
Nazare	04-06-2012 08:00	0	1	EN8-5	3,978	Atropelamento de peões
Nazare	11-07-2012 15:40	0	1	IC9	6,503	Colisão frontal
Obidos	30-11-2012 06:30	0	1	A8	73,100	Colisão com veículo ou obstáculo na faixa...
Obidos	22-12-2012 20:30	1	0	EM572	-	Despiste sem dispositivo de retenção
Obidos	24-03-2012 15:00	0	1	EM603	-	Despiste simples
Pedrogao Grande	31-01-2012 12:45	0	1	-	-	Despiste com capotamento
Pedrogao Grande	24-05-2012 02:10	0	1	EM1162	-	Despiste com capotamento
Pedrogao Grande	20-08-2012 13:10	0	1	EN2	314,700	Despiste simples
Pedrogao Grande	18-11-2012 19:55	0	1	EN350	74,400	Despiste com colisão com veículo imobil. ...
Pedrogao Grande	25-03-2012 17:50	1	0	RUA SAO SEBASTI...	-	Colisão com veículo ou obstáculo na faixa...
Peniche	14-08-2012 14:50	0	1	Arruamento no inte...	-	Atropelamento com fuga
Peniche	06-05-2012 12:00	1	1	Avenida Monsenhor...	-	Colisão lateral com outro veículo em movi...
Peniche	01-08-2012 13:40	0	1	Avenida Monsenhor...	-	Atropelamento de peões
Peniche	09-10-2012 12:50	0	1	Avenida Paulo VI S/N	-	Despiste simples
Peniche	18-12-2012 18:15	0	3	EM1407	-	Colisão frontal
Peniche	03-04-2012 14:55	0	1	EN114	8,610	Colisão traseira com outro veículo em mo...
Peniche	24-09-2012 18:09	0	2	IP6	4,400	Colisão frontal
Peniche	03-02-2012 13:50	0	1	R MODERNA	-	Colisão lateral com outro veículo em movi...
Peniche	07-01-2012 18:30	0	1	Rua de São Marcos ...	-	Atropelamento de peões
Peniche	18-07-2012 12:13	0	1	Rua Doutor Ernesto...	-	Atropelamento de peões
Peniche	28-06-2012 01:20	0	1	Rua Lapadusso 00	-	Despiste com colisão com veículo imobil. ...
Pombal	15-09-2012 14:10	1	1	A1	156,300	Despiste com capotamento
Pombal	23-05-2012 19:00	0	1	EM531	-	Colisão frontal
Pombal	31-07-2012 14:20	0	1	EM531	-	Despiste simples
Pombal	18-10-2012 13:15	0	1	EM605	-	Colisão frontal
Pombal	27-03-2012 20:00	0	1	EN1	139,350	Colisão lateral com outro veículo em movi...
Pombal	29-10-2012 09:00	0	1	EN1	143,600	Colisão frontal
Pombal	03-08-2012 09:40	0	1	EN1	146,600	Despiste com dispositivo de retenção
Pombal	04-03-2012 04:00	0	1	EN1	157,600	Despiste com colisão com veículo imobil. ...
Pombal	21-02-2012 21:12	0	1	EN1	162,127	Atropelamento de peões
Pombal	07-01-2012 13:30	0	1	EN1-6	-	Despiste simples
Pombal	23-01-2012 01:07	1	0	EN1-6	-	Colisão com fuga
	-	-	-	-	-	-

Concelho	Datahora	M	FG	Via	Km	Natureza
Pombal	01-03-2012 14:40	0	1	EN109	138,500	Colisão frontal
Pombal	15-02-2012 09:12	0	1	EN237	-	Colisão com veículo ou obstáculo na faixa...
Pombal	21-10-2012 17:50	1	0	EN342	10,400	Despiste sem dispositivo de retenção
Pombal	06-11-2012 18:07	0	1	IC2	137,200	Colisão frontal
Pombal	29-07-2012 06:00	0	1	IC2	140,855	Despiste simples
Pombal	03-02-2012 07:40	0	1	IC2	147,300	Despiste simples
Pombal	17-02-2012 20:30	0	1	IC2	148,214	Atropelamento de peões
Pombal	27-12-2012 20:15	0	1	IC2	159,000	Colisão lateral com outro veículo em movi...
Pombal	21-06-2012 18:19	2	1	IC8	26,200	Colisão frontal
Pombal	26-07-2012 07:00	0	1	IC8	48,650	Colisão lateral com outro veículo em movi...
Pombal	22-10-2012 07:10	1	0	IC8	48,680	Atropelamento de peões
Pombal	30-05-2012 13:52	0	1	R DO CENTRO	-	Despiste com colisão com veículo imobil. ...
Pombal	26-05-2012 19:40	0	1	R OSSO DA BALEIA	-	Colisão frontal
Pombal	06-01-2012 20:30	0	1	R PRINCIPAL	-	Colisão lateral com outro veículo em movi...
Pombal	19-02-2012 15:25	0	1	R PRINCIPAL SEIXO	-	Colisão lateral com outro veículo em movi...
Pombal	21-10-2012 09:30	0	1	Rua Albergaria dos ...	-	Despiste com capotamento
Pombal	25-06-2012 19:10	1	0	Rua Carnide de Bai...	-	Colisão lateral com outro veículo em movi...
Pombal	12-10-2012 12:10	0	1	Rua Carreira 1	-	Colisão lateral com outro veículo em movi...
Pombal	01-08-2012 23:25	0	1	Rua do Caldourão	-	Despiste simples
Pombal	13-08-2012 07:45	0	1	Rua dos Taipins	-	Colisão com outras situações
Pombal	22-07-2012 18:15	0	1	Rua Principal 11	-	Despiste simples
Pombal	05-10-2012 15:15	0	1	Rua Quinta dos Per...	-	Colisão lateral com outro veículo em movi...
Pombal	05-08-2012 22:15	0	1	Rua São José	-	Despiste com capotamento
Porto de Mos	22-05-2012 21:50	0	1	EM1354	-	Despiste simples
Porto de Mos	02-12-2012 01:30	0	1	EM506	-	Despiste com capotamento
Porto de Mos	22-06-2012 22:25	0	1	EM547-1	-	Colisão frontal
Porto de Mos	19-08-2012 21:40	0	1	EN242-4	12,850	Despiste simples
Porto de Mos	28-12-2012 08:30	0	1	EN242-4	12,900	Colisão com veículo ou obstáculo na faixa...
Porto de Mos	20-05-2012 11:50	0	3	EN243	4,730	Despiste simples
Porto de Mos	29-12-2012 18:55	1	0	IC2	104,180	Atropelamento de peões
Porto de Mos	13-04-2012 17:20	0	2	R PRINCIPAL - CAS...	-	Colisão frontal
Porto de Mos	23-09-2012 14:00	0	1	Rua da Morena	-	Colisão frontal
	-	-	-	-	-	-