

**VÍTIMAS A  
30 DIAS**

**ABR 2018**

# ÍNDICE

DEFINIÇÕES .....	3
EVOLUÇÃO 2010-2018 .....	4
1. Acidentes com vítimas no período de Jan a Abr .....	4
2. Vítimas no período de Jan a Abr .....	5
3. Acidentes e vítimas segundo a localização, no período de Jan a Abr .....	6
4. Atropelamentos segundo a localização, no período de Jan a Abr .....	8
5. Colisões segundo a localização, no período de Jan a Abr .....	10
6. Despistes segundo a localização, no período de Jan a Abr .....	12
7. Utentes vítimas no período de Jan a Abr .....	14
SINISTRALIDADE 2017/2018 .....	17
1. Acidentes com vítimas segundo o mês .....	17
2. Vítimas segundo o mês .....	18
3. Vítimas segundo o mês e categoria de utente .....	19
4. Vítimas segundo a categoria de veículo e grupo etário, no período de Jan a Abr .....	22
SINISTRALIDADE POR DISTRITO .....	25
1. Acidentes com vítimas no período de Jan a Abr .....	25
2. Vítimas no período de Jan a Abr .....	26
SINISTRALIDADE POR TIPO DE VIA E LOCALIZAÇÃO .....	27
1. Acidentes e vítimas no período de Jan a Abr .....	27
SINISTRALIDADE POR ENTIDADE PARTICIPANTE .....	28
1. Acidentes e vítimas segundo o mês .....	28
NOTAS .....	29

## DEFINIÇÕES

### Acidente

Ocorrência na via pública ou que nela tenha origem envolvendo pelo menos um veículo em movimento, do conhecimento das entidades fiscalizadoras (GNR, GNR/BT e PSP) e da qual resultem vítimas e/ou danos materiais.

### Acidente com vítimas

Acidente do qual resulte pelo menos uma vítima.

### Acidente mortal

Acidente do qual resulte pelo menos um morto.

### Acidente com feridos graves

Acidente do qual resulte pelo menos um ferido grave, não tendo ocorrido qualquer morte.

### Acidente com feridos leves

Acidente do qual resulte pelo menos um ferido leve e em que não se tenham registado mortos nem feridos graves.

### Vítima

Ser humano que em consequência de acidente sofra danos corporais.

### Morto/Vítima mortal (no local)

Vítima cujo óbito ocorra no local do acidente ou durante o percurso até à unidade de saúde.

### Morto/Vítima mortal a 30 dias \*

Vítima cujo óbito ocorra no período de 30 dias após o acidente.

### Ferido grave

Vítima de acidente cujos danos corporais obriguem a um período de hospitalização superior a 24 horas e que não venha a falecer nos 30 dias após o acidente.

### Ferido leve

Vítima de acidente que não seja considerada ferido grave e que não venha a falecer nos 30 dias após o acidente.

### Condutor

Pessoa que detém o comando de um veículo ou animal na via pública.

### Passageiro

Pessoa afectada a um veículo na via pública e que não seja condutora.

### Peão

Pessoa que transita na via pública a pé ou que conduza a mão velocípedes de duas rodas sem carro atrelado, carros de crianças ou de pessoas com deficiência motora, carros de mão ou que utilize patins, trotinetes ou outros meios de circulação análogos, sem motor, cadeiras de rodas equipadas com motor elétrico ou ainda as crianças até aos 10 anos de idade que conduzam velocípedes nos passeios.

### Índice de gravidade

Número de mortos por 100 acidentes com vítimas.

### Indicador de gravidade

$IG = 100 \times M + 10 \times FG + 3 \times FL$ , em que M é o número de mortos, FG o de feridos graves e FL o de feridos leves.

### Ponto negro

Lanço de estrada com o máximo de 200 metros de extensão, no qual se registou, pelo menos, 5 acidentes com vítimas, no ano em análise, e cuja soma de indicadores de gravidade é superior a 20.

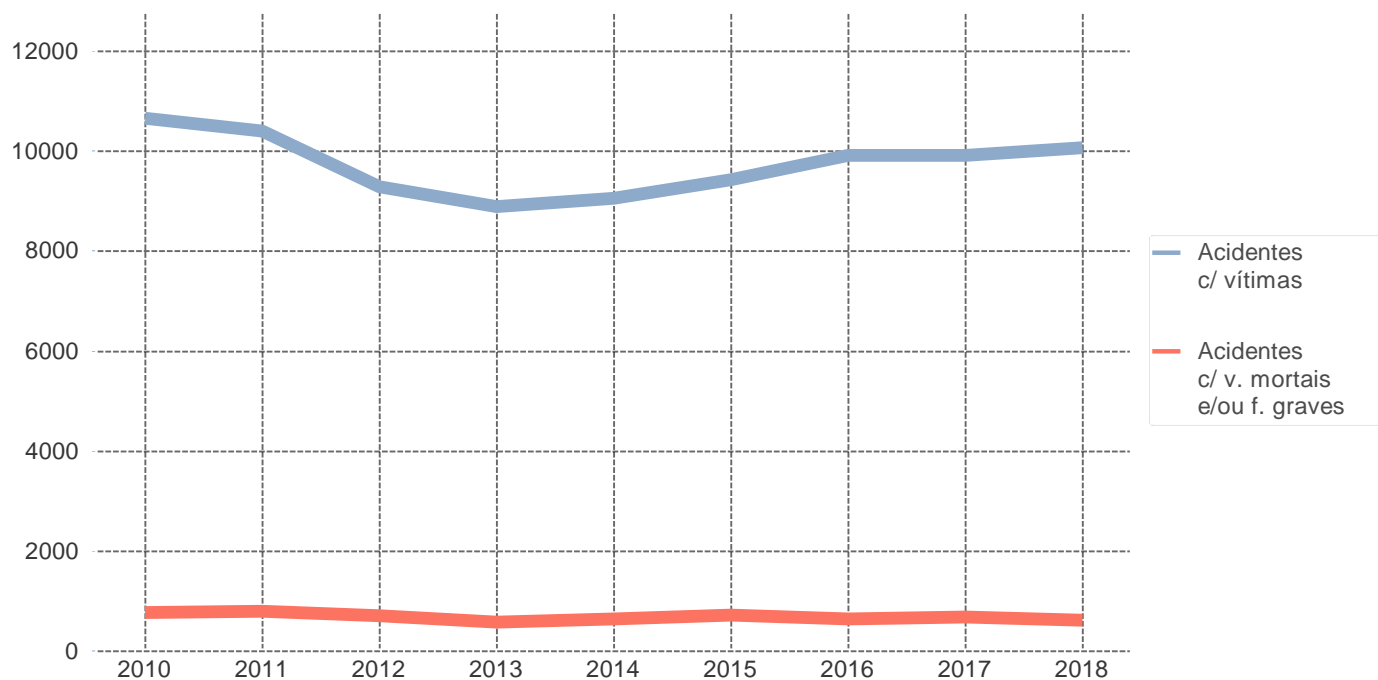
\* Em conformidade com o Despacho n.º27808/2009, de 31 de Dezembro, o número de "Mortos a 30 dias" assume um carácter definitivo no prazo de seis meses após a ocorrência do acidente.

## EVOLUÇÃO 2010-2018

### 1. Acidentes com vítimas - Jan a Abr

	Acidentes c/ vítimas	Acidentes c/ v. mortais	Acidentes c/ v. mortais e/ou f. graves	Índice de gravidade
2010	10663	254	774	2,6
2011	10397	253	797	2,7
2012	9281	210	702	2,4
2013	8893	166	579	2,1
2014	9061	174	638	2,0
2015	9422	182	717	2,0
2016	9920	169	641	1,8
2017	9913	149	677	1,6
2018	10073	149	617	1,6

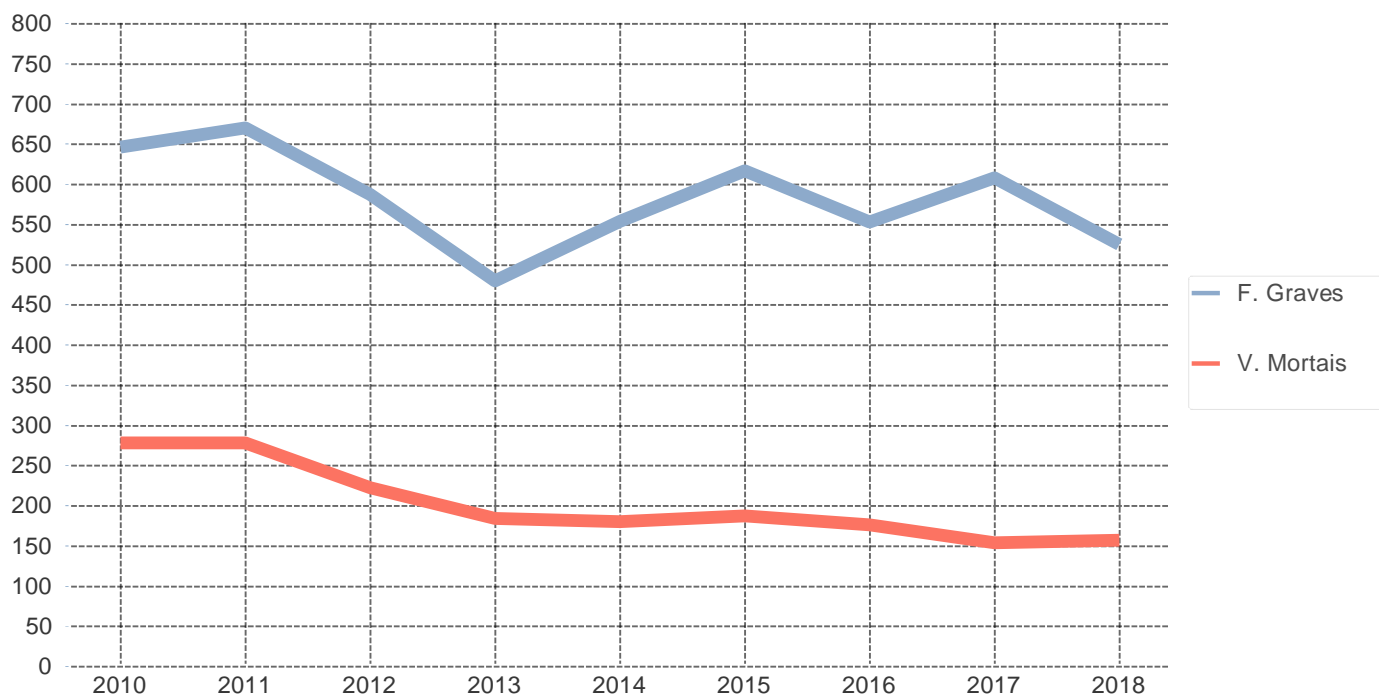
Evolução dos acidentes c/ vítimas e acidentes c/ v. mortais e/ou f. graves



## 2. Vítimas - Jan a Abr

	Vítimas mortais	Feridos graves	Feridos leves	Total vítimas
2010	278	646	13059	13983
2011	278	670	12593	13541
2012	222	587	11116	11925
2013	184	480	10724	11388
2014	180	554	10804	11538
2015	187	617	11228	12032
2016	176	553	11983	12712
2017	154	608	11836	12598
2018	157	525	12185	12867

Evolução das vítimas mortais e feridos graves



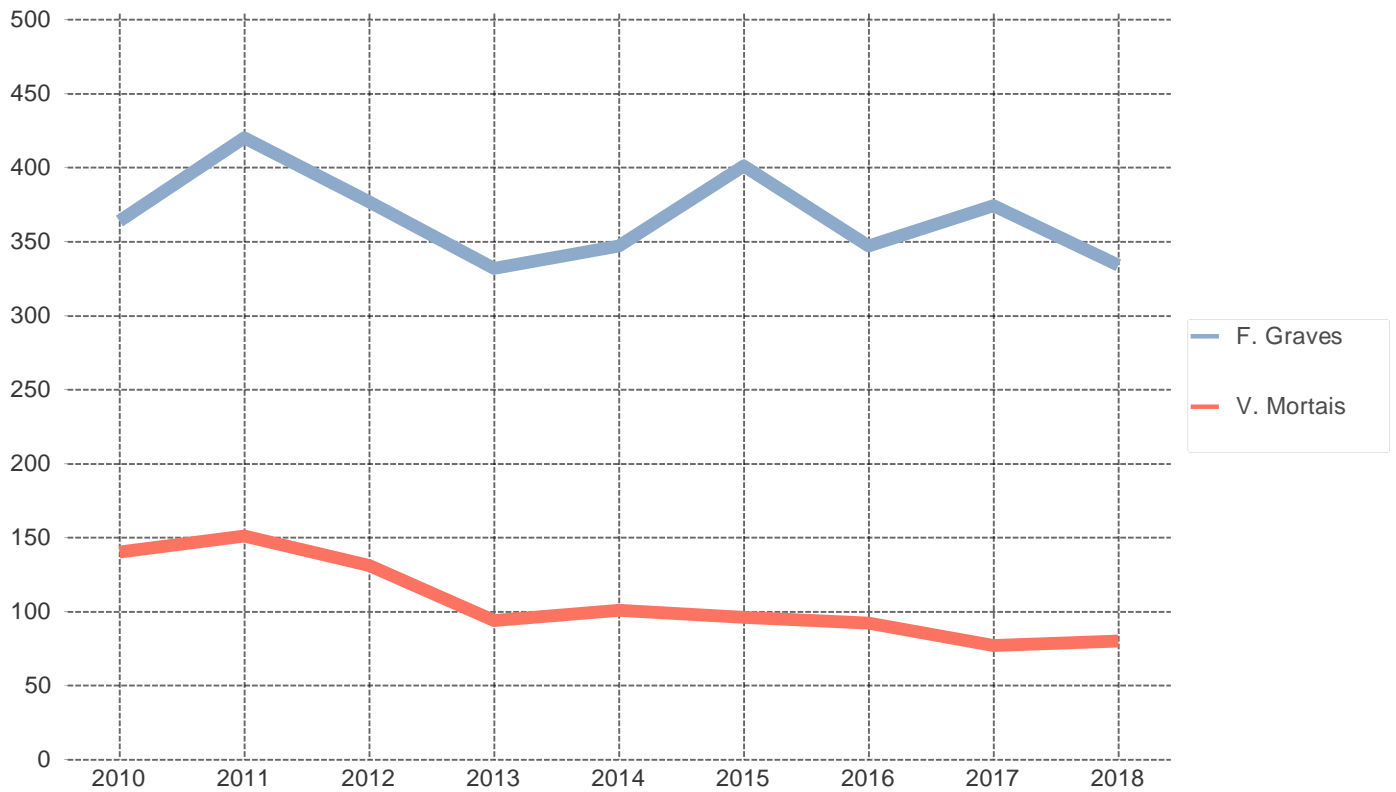
### 3. Acidentes e vítimas segundo a localização - Jan a Abr

		Acidentes c/ vítimas	Vítimas mortais	Feridos graves	Feridos leves	Total vítimas	Índice de gravidade
Dentro das localidades	2010	7695	140	364	9158	9662	1,8
	2011	7734	151	420	9123	9694	2,0
	2012	7109	131	377	8383	8891	1,8
	2013	6646	94	332	7773	8199	1,4
	2014	6855	101	347	8029	8477	1,5
	2015	7258	96	401	8482	8979	1,3
	2016	7635	92	347	9056	9495	1,2
	2017	7746	77	374	9104	9555	1,0
	2018	7699	80	334	9015	9429	1,0
Fora das localidades	2010	2968	138	282	3901	4321	4,6
	2011	2663	127	250	3470	3847	4,8
	2012	2172	91	210	2733	3034	4,2
	2013	2247	90	148	2951	3189	4,0
	2014	2206	79	207	2775	3061	3,6
	2015	2164	91	216	2746	3053	4,2
	2016	2285	84	206	2927	3217	3,7
	2017	2167	77	234	2732	3043	3,6
	2018	2374	77	191	3170	3438	3,2

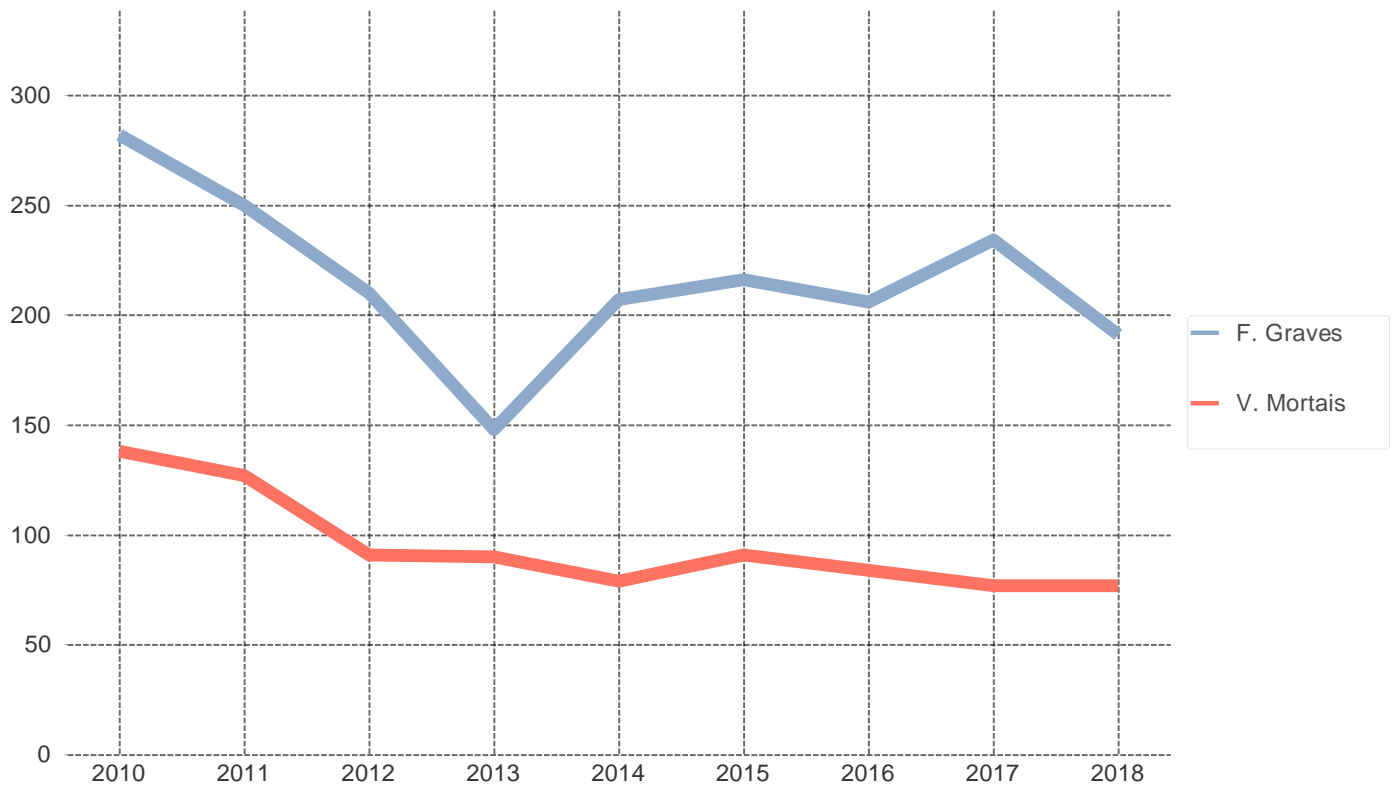
		Acidentes c/ vítimas	Vítimas mortais	Feridos graves	Feridos leves	Total vítimas	Índice de gravidade
TOTAL*	2010	10663	278	646	13059	13983	2,6
	2011	10397	278	670	12593	13541	2,7
	2012	9281	222	587	11116	11925	2,4
	2013	8893	184	480	10724	11388	2,1
	2014	9061	180	554	10804	11538	2,0
	2015	9422	187	617	11228	12032	2,0
	2016	9920	176	553	11983	12712	1,8
	2017	9913	154	608	11836	12598	1,6
	2018	10073	157	525	12185	12867	1,6

\* Inclui Não Definidos

### Vítimas mortais e feridos graves DENTRO DAS LOCALIDADES



### Vítimas mortais e feridos graves FORA DAS LOCALIDADES



#### 4. Atropelamentos segundo a localização - Jan a Abr

		Acidentes c/ vítimas	Vítimas mortais	Feridos graves	Feridos leves	Total vítimas	Índice de gravidade
Dentro das localidades	2010	1755	55	114	1704	1873	3,1
	2011	1765	53	128	1729	1910	3,0
	2012	1454	39	94	1430	1563	2,7
	2013	1554	39	123	1521	1683	2,5
	2014	1573	34	118	1519	1671	2,2
	2015	1580	39	123	1527	1689	2,5
	2016	1669	30	118	1660	1808	1,8
	2017	1549	22	100	1530	1652	1,4
	2018	1600	26	102	1577	1705	1,6
Fora das localidades	2010	59	5	13	50	68	8,5
	2011	53	6	13	42	61	11,3
	2012	55	9	15	40	64	16,4
	2013	50	13	6	39	58	26,0
	2014	70	12	12	56	80	17,1
	2015	51	6	8	47	61	11,8
	2016	39	8	11	28	47	20,5
	2017	58	9	14	41	64	15,5
	2018	57	9	11	47	67	15,8

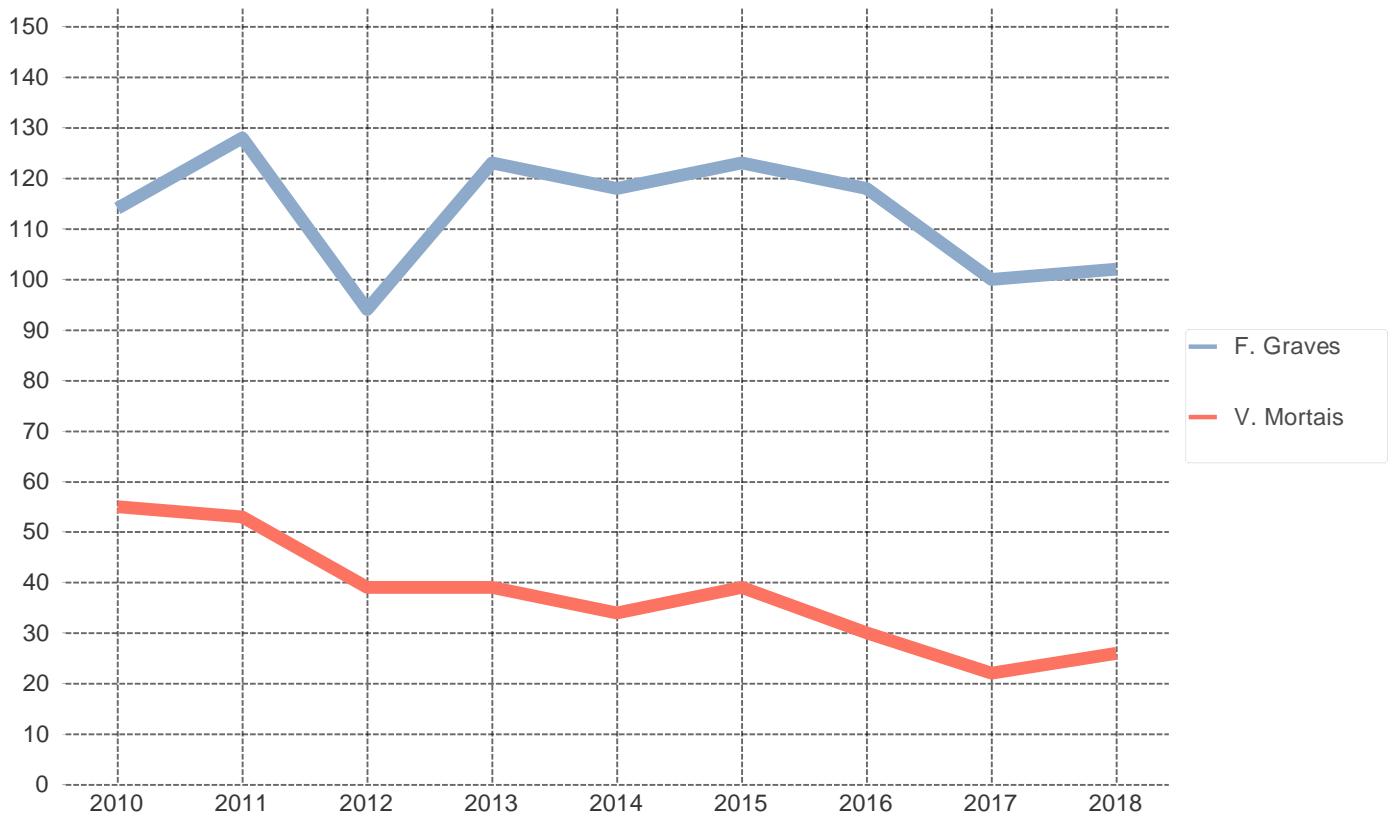
		Acidentes c/ vítimas	Vítimas mortais	Feridos graves	Feridos leves	Total vítimas	Índice de gravidade
TOTAL*	2010	1814	60	127	1754	1941	3,3
	2011	1818	59	141	1771	1971	3,2
	2012	1509	48	109	1470	1627	3,2
	2013	1604	52	129	1560	1741	3,2
	2014	1643	46	130	1575	1751	2,8
	2015	1631	45	131	1574	1750	2,8
	2016	1708	38	129	1688	1855	2,2
	2017	1607	31	114	1571	1716	1,9
	2018	1657	35	113	1624	1772	2,1

\* Inclui Não Definidos

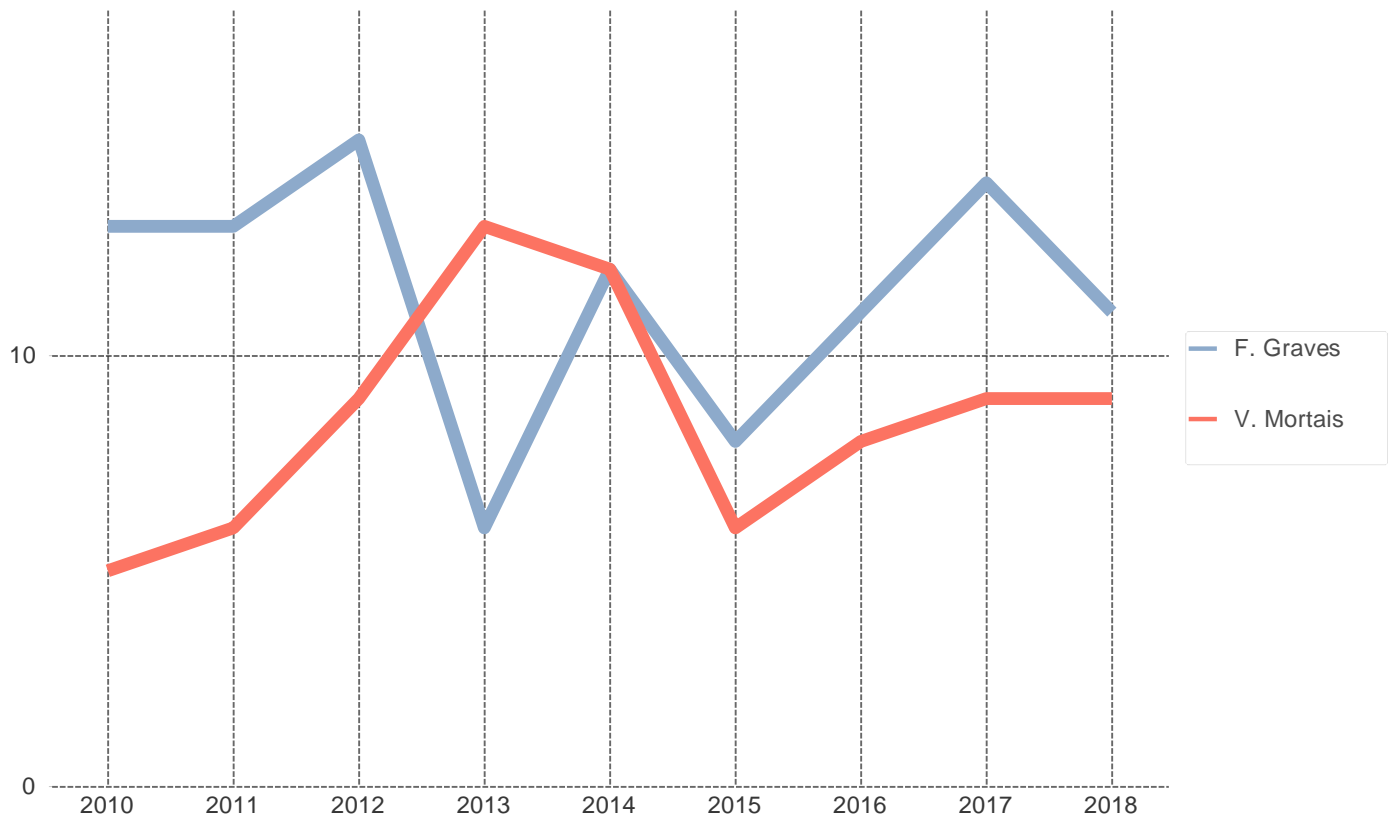


## ATROPELAMENTOS

### Vítimas mortais e feridos graves DENTRO DAS LOCALIDADES



### Vítimas mortais e feridos graves FORA DAS LOCALIDADES



## 5. Colisões segundo a localização - Jan a Abr

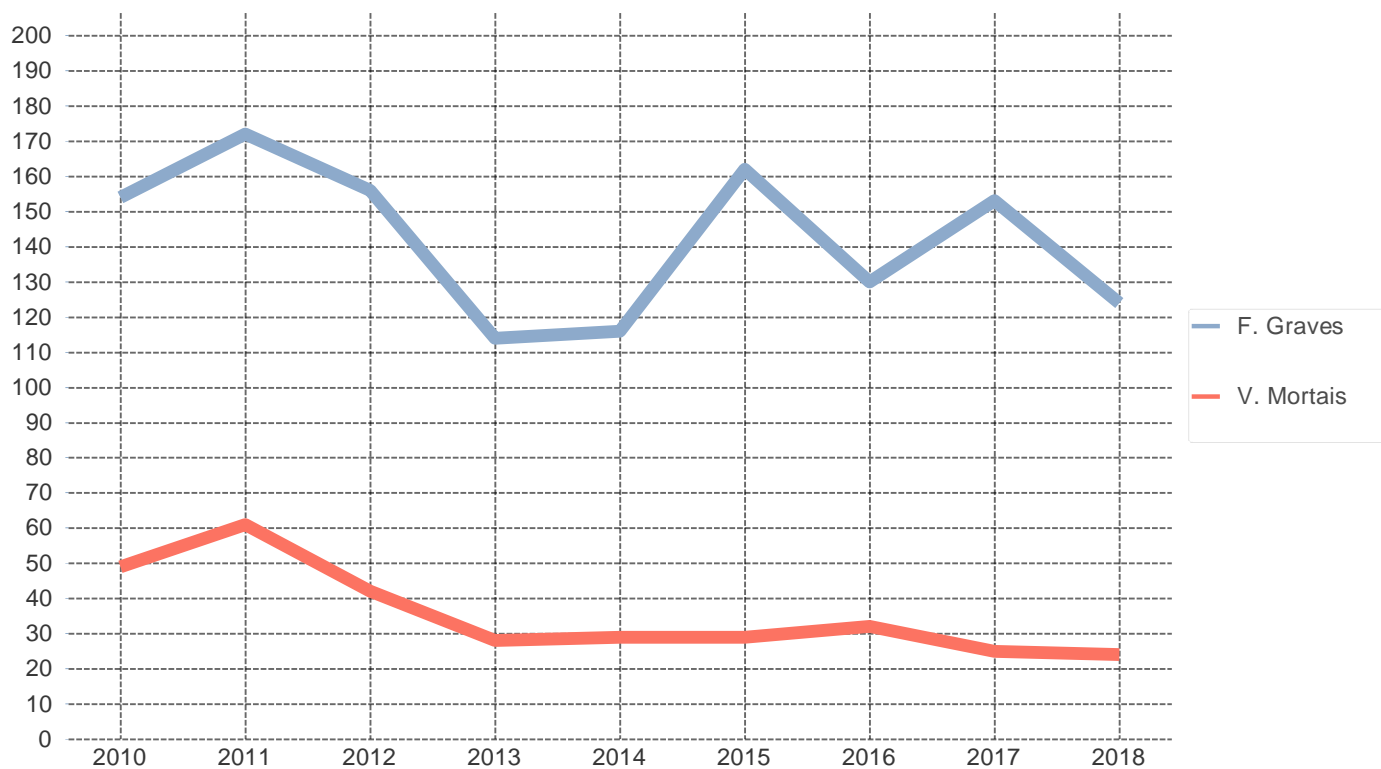
		Acidentes c/ vítimas	Vítimas mortais	Feridos graves	Feridos leves	Total vítimas	Índice de gravidade
Dentro das localidades	2010	4090	49	154	5291	5494	1,2
	2011	4043	61	172	5219	5452	1,5
	2012	3805	42	156	4911	5109	1,1
	2013	3445	28	114	4398	4540	0,8
	2014	3468	29	116	4469	4614	0,8
	2015	3873	29	162	4984	5175	0,7
	2016	4027	32	130	5237	5399	0,8
	2017	4195	25	153	5354	5532	0,6
	2018	4031	24	124	5147	5295	0,6
Fora das localidades	2010	1299	68	159	1944	2171	5,2
	2011	1150	55	132	1678	1865	4,8
	2012	945	29	87	1333	1449	3,1
	2013	943	35	63	1405	1503	3,7
	2014	859	28	99	1226	1353	3,3
	2015	970	42	99	1413	1554	4,3
	2016	983	37	111	1438	1586	3,8
	2017	1008	40	102	1449	1591	4,0
	2018	1031	35	86	1526	1647	3,4

		Acidentes c/ vítimas	Vítimas mortais	Feridos graves	Feridos leves	Total vítimas	Índice de gravidade
TOTAL*	2010	5389	117	313	7235	7665	2,2
	2011	5193	116	304	6897	7317	2,2
	2012	4750	71	243	6244	6558	1,5
	2013	4388	63	177	5803	6043	1,4
	2014	4327	57	215	5695	5967	1,3
	2015	4843	71	261	6397	6729	1,5
	2016	5010	69	241	6675	6985	1,4
	2017	5203	65	255	6803	7123	1,2
	2018	5062	59	210	6673	6942	1,2

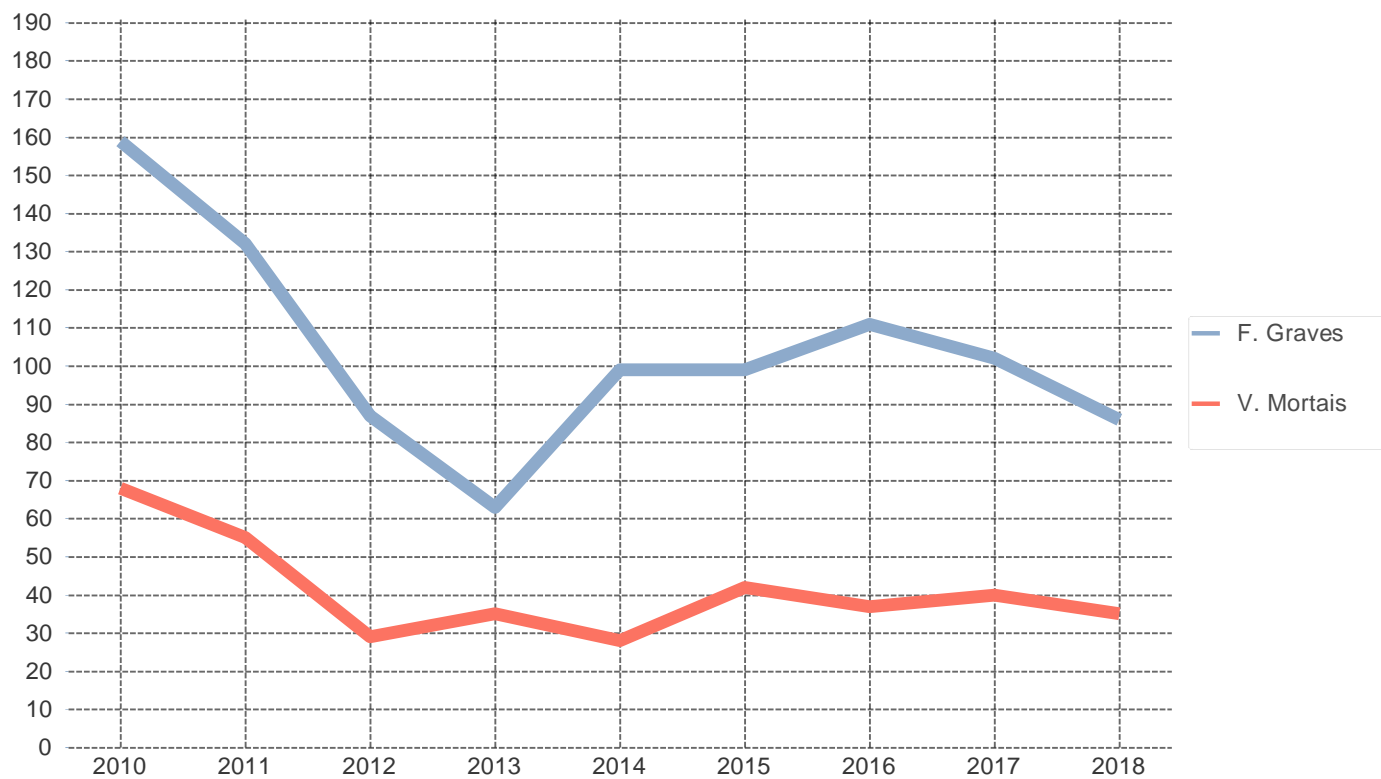
\* Inclui Não Definidos

## COLISÕES

### Vítimas mortais e feridos graves DENTRO DAS LOCALIDADES



### Vítimas mortais e feridos graves FORA DAS LOCALIDADES



## 6. Despistes segundo a localização - Jan a Abr

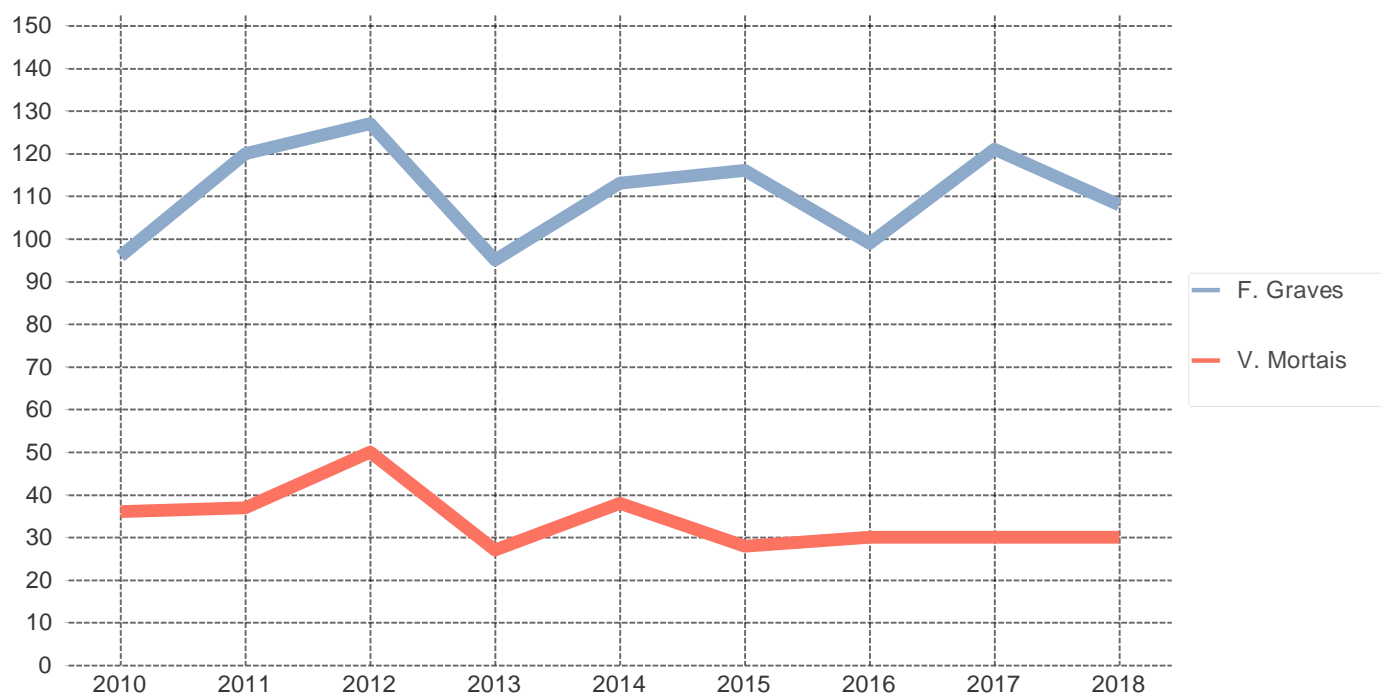
		Acidentes c/ vítimas	Vítimas mortais	Feridos graves	Feridos leves	Total vítimas	Índice de gravidade
Dentro das localidades	2010	1850	36	96	2163	2295	1,9
	2011	1926	37	120	2175	2332	1,9
	2012	1850	50	127	2042	2219	2,7
	2013	1647	27	95	1854	1976	1,6
	2014	1814	38	113	2041	2192	2,1
	2015	1805	28	116	1971	2115	1,6
	2016	1939	30	99	2159	2288	1,5
	2017	2002	30	121	2220	2371	1,5
2018	2068	30	108	2291	2429	1,5	
Fora das localidades	2010	1610	65	110	1907	2082	4,0
	2011	1460	66	105	1750	1921	4,5
	2012	1172	53	108	1360	1521	4,5
	2013	1254	42	79	1507	1628	3,3
	2014	1277	39	96	1493	1628	3,1
	2015	1143	43	109	1286	1438	3,8
	2016	1263	39	84	1461	1584	3,1
	2017	1101	28	118	1242	1388	2,5
2018	1286	33	94	1597	1724	2,6	

		Acidentes c/ vítimas	Vítimas mortais	Feridos graves	Feridos leves	Total vítimas	Índice de gravidade
TOTAL*	2010	3460	101	206	4070	4377	2,9
	2011	3386	103	225	3925	4253	3,0
	2012	3022	103	235	3402	3740	3,4
	2013	2901	69	174	3361	3604	2,4
	2014	3091	77	209	3534	3820	2,5
	2015	2948	71	225	3257	3553	2,4
	2016	3202	69	183	3620	3872	2,2
	2017	3103	58	239	3462	3759	1,9
	2018	3354	63	202	3888	4153	1,9

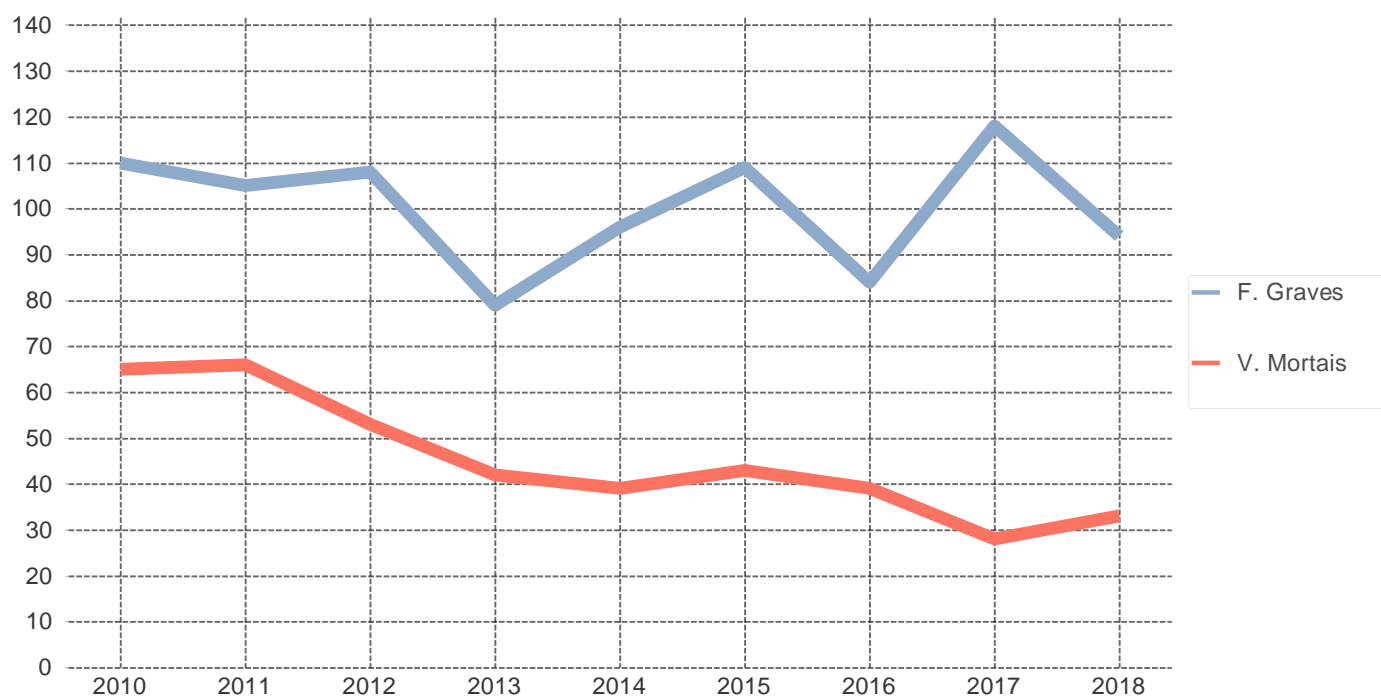
\* Inclui Não Definidos

## DESPISTES

### Vítimas mortais e feridos graves DENTRO DAS LOCALIDADES



### Vítimas mortais e feridos graves FORA DAS LOCALIDADES



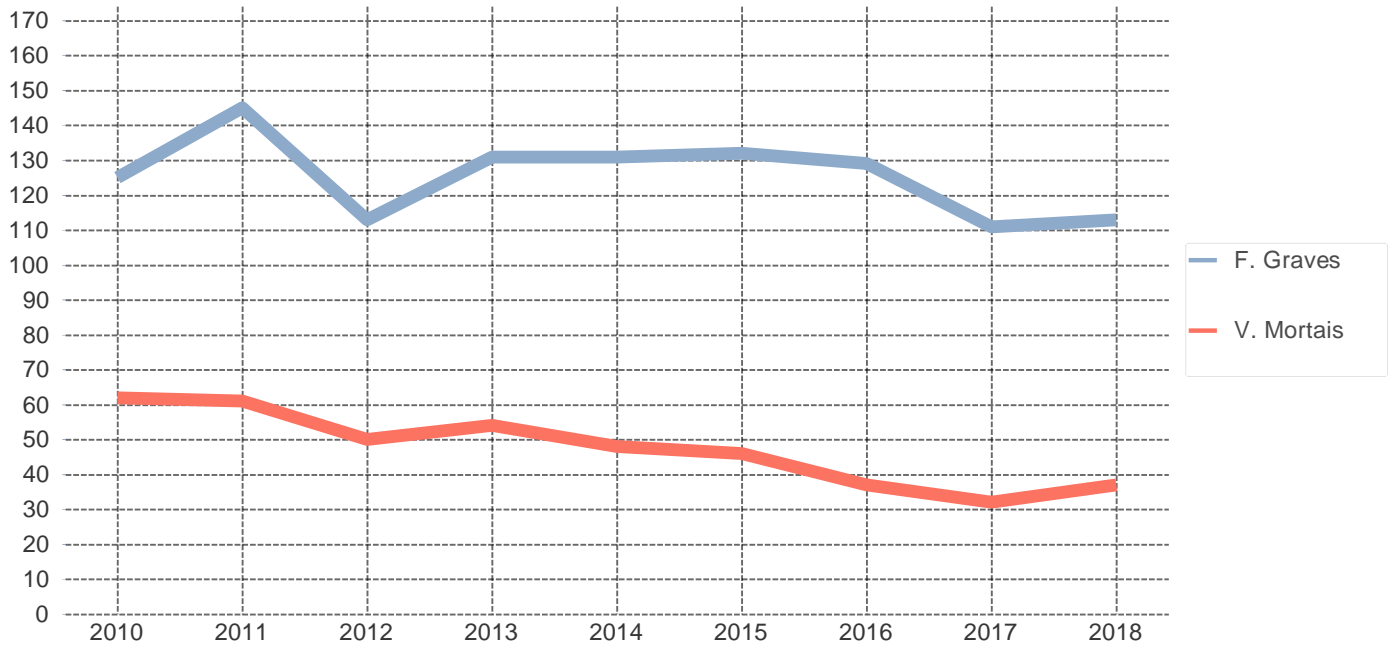
## 7. Utentes vítimas - Jan a Abr

		Peões	Velocípedes	"2 Rodas" a motor	Veículos ligeiros	Veículos pesados	Outros *	Total
VÍTIMAS MORTAIS	2010	62	8	54	139	4	11	278
	2011	61	9	46	145	8	9	278
	2012	50	7	53	91	7	14	222
	2013	54	10	27	75	14	4	184
	2014	48	7	27	85	2	11	180
	2015	46	8	33	88	6	6	187
	2016	37	12	26	94	1	6	176
	2017	32	8	33	72	1	8	154
	2018	37	7	24	79	2	8	157
FERIDOS GRAVES	2010	125	20	111	366	9	15	646
	2011	145	26	149	318	13	19	670
	2012	113	19	138	285	6	26	587
	2013	131	16	99	200	18	16	480
	2014	131	31	113	264	4	11	554
	2015	132	33	147	268	19	18	617
	2016	129	27	116	254	11	16	553
	2017	111	41	130	296	7	23	608
	2018	113	23	110	257	7	15	525
FERIDOS LEVES	2010	1744	272	1751	8876	206	210	13059
	2011	1753	347	1792	8282	217	202	12593
	2012	1455	325	1762	7219	189	166	11116
	2013	1540	347	1593	6968	164	112	10724
	2014	1562	424	1593	6943	153	129	10804
	2015	1544	474	1827	7089	177	117	11228
	2016	1655	451	1799	7797	183	98	11983
	2017	1545	550	2122	7308	170	141	11836
	2018	1612	449	1908	7835	243	136	12183

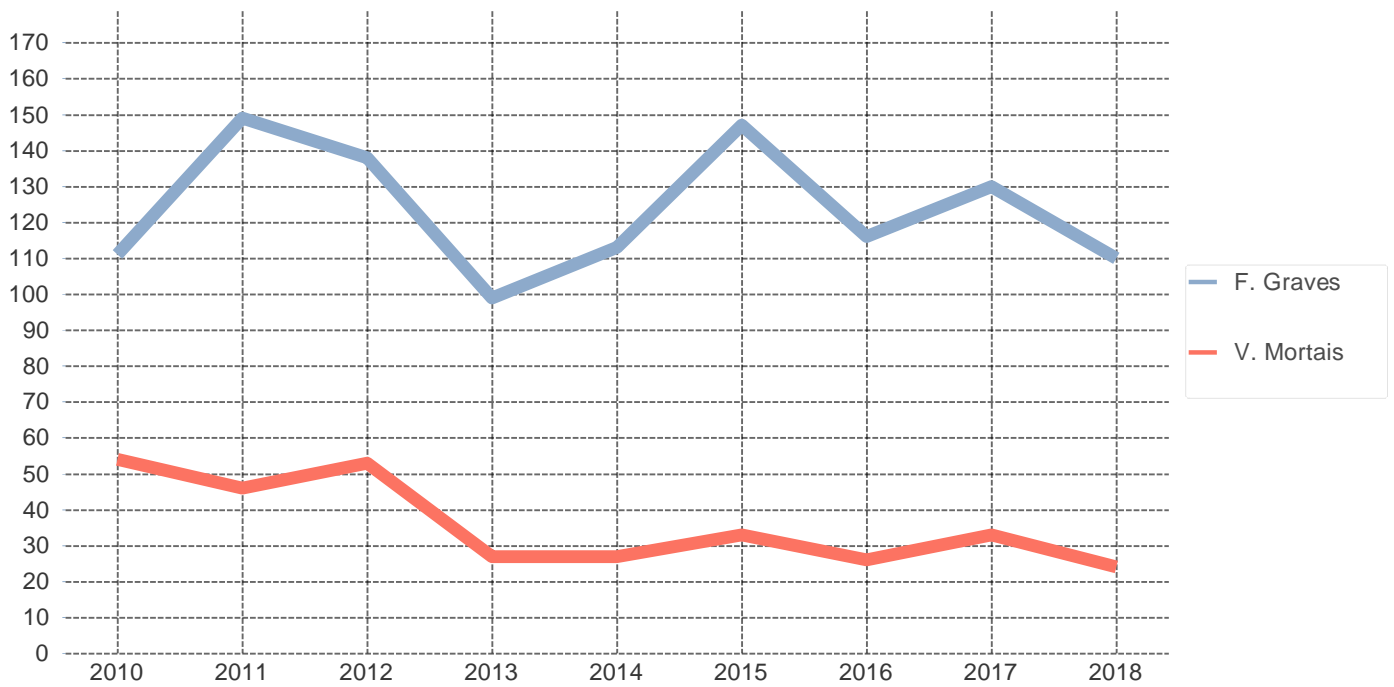
		Peões	Velocípedes	"2 Rodas" a motor	Veículos ligeiros	Veículos pesados	Outros *	Total
TOTAL	2010	1931	300	1916	9381	219	236	13983
	2011	1959	382	1987	8745	238	230	13541
	2012	1618	351	1953	7595	202	206	11925
	2013	1725	373	1719	7243	196	132	11388
	2014	1741	462	1733	7292	159	151	11538
	2015	1722	515	2007	7445	202	141	12032
	2016	1821	490	1941	8145	195	120	12712
	2017	1688	599	2285	7676	178	172	12598
	2018	1762	479	2042	8171	252	159	12865

\* Inclui Não Definidos

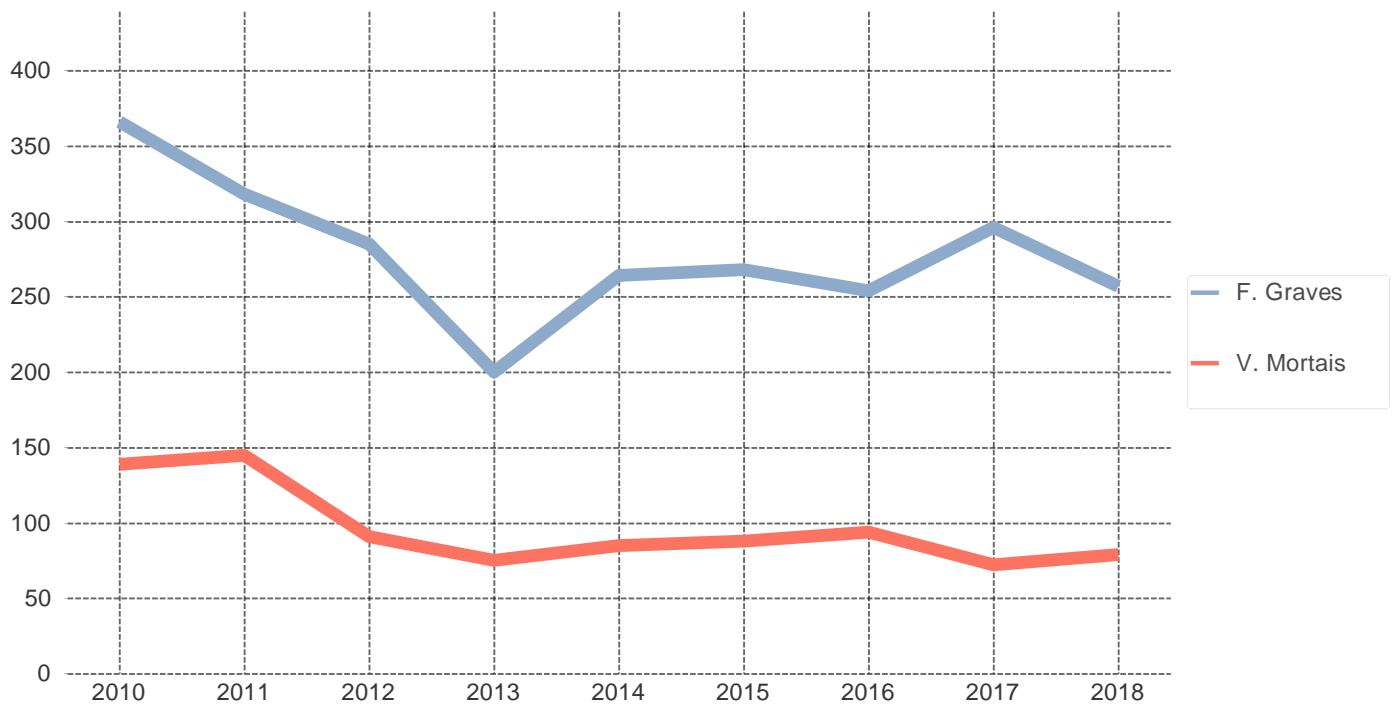
### PEÕES vítimas mortais e feridos graves



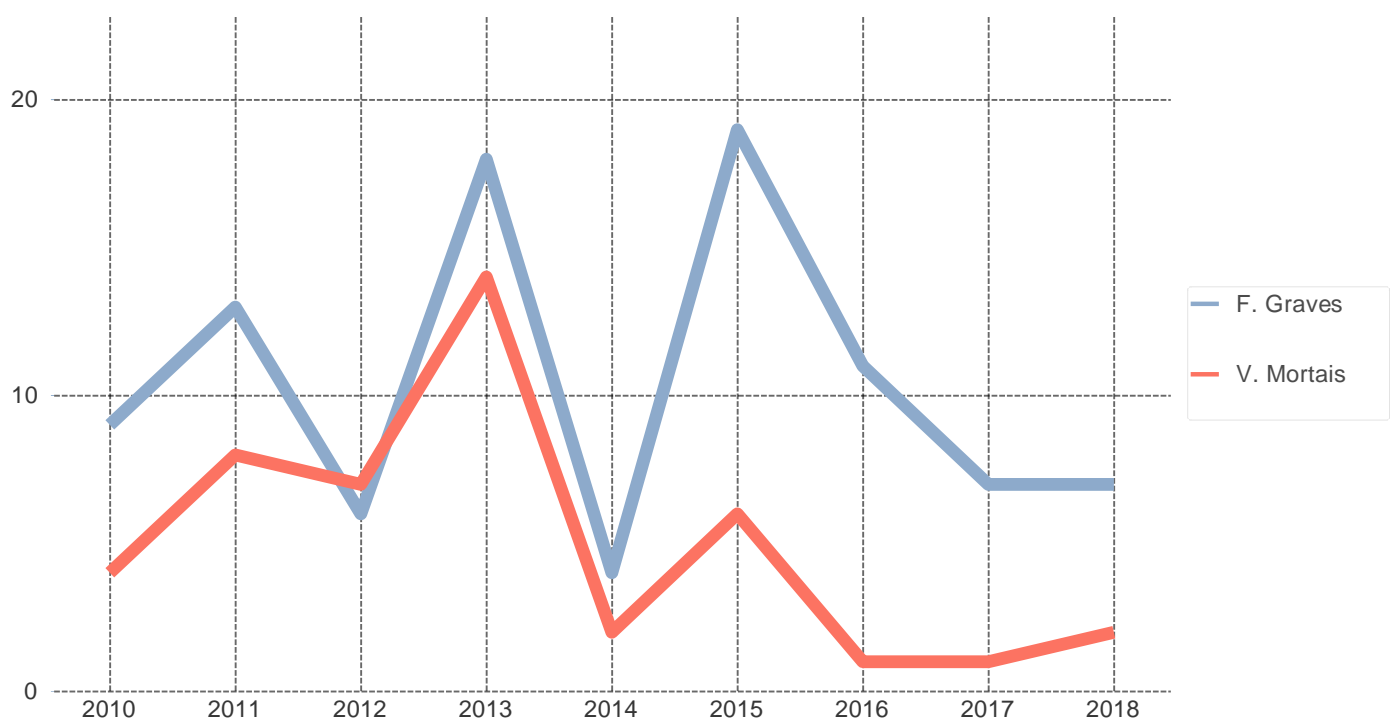
### Utentes de VEÍCULOS "2 RODAS" A MOTOR vítimas mortais e feridos graves



Utentes de VEÍCULOS LIGEIROs vítimas mortais e feridos graves



Utentes de VEÍCULOS PESADOS vítimas mortais e feridos graves



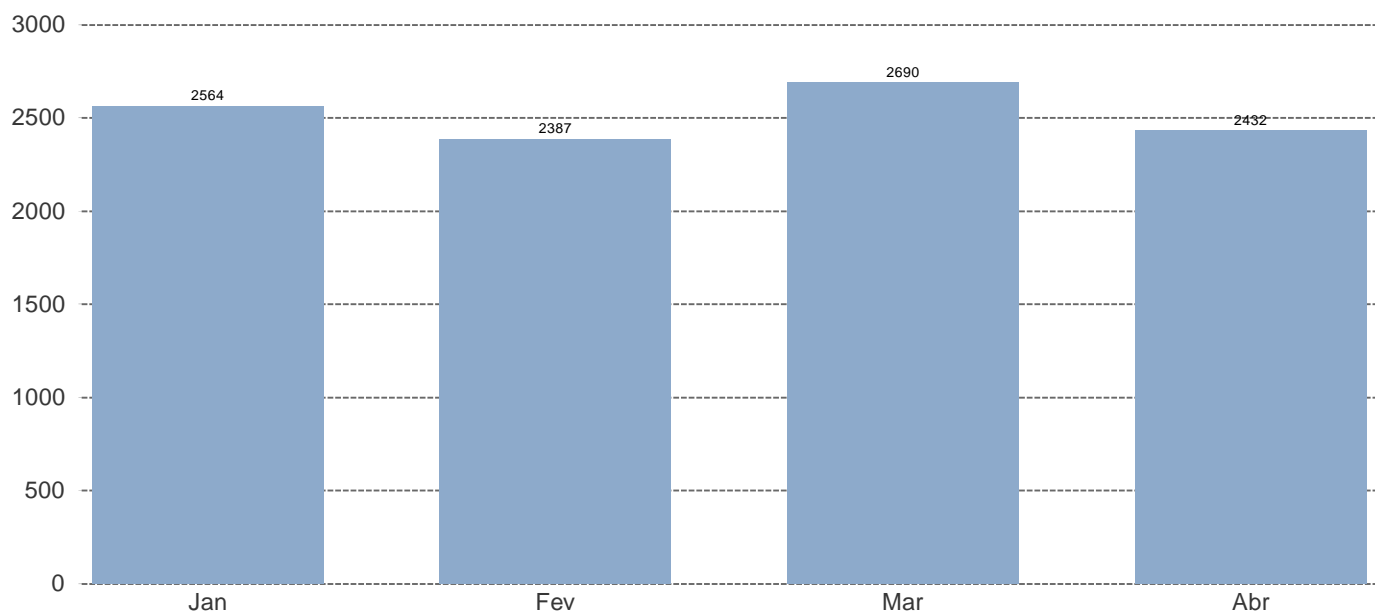


# SINISTRALIDADE 2017/2018

## 1. Acidentes com vítimas segundo o mês

	Acidentes c/ vítimas 2017	Acidentes c/ vítimas 2018	18-17 %	Acidentes c/ mortos e/ou feridos graves 2017	Acidentes c/ mortos e/ou feridos graves 2018	18-17 %	Índice de gravidade 2017	Índice de gravidade 2018
Jan	2647	2564	-3,1	175	152	-13,1	1,8	1,9
Fev	2204	2387	8,3	134	147	9,7	1,7	1,8
Mar	2546	2690	5,7	160	157	-1,9	1,2	1,3
Abr	2516	2432	-3,3	208	161	-22,6	1,5	1,3
TOTAL	9913	10073	1,6	677	617	-8,9	1,6	1,6

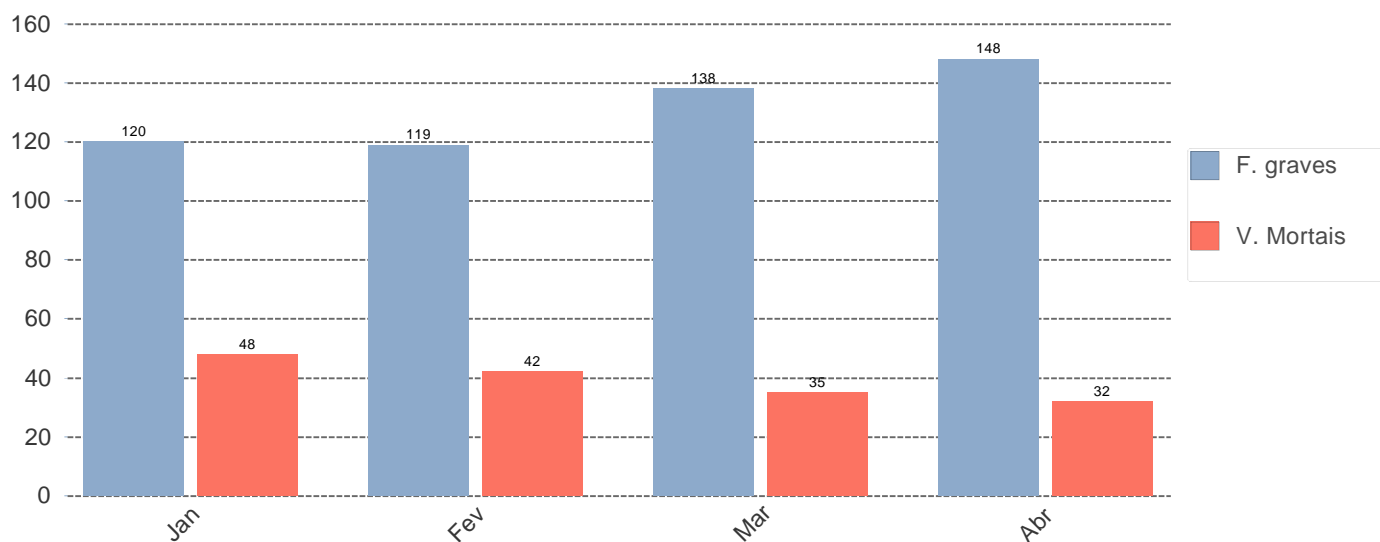
Acidentes com vítimas segundo o mês em 2018



## 2. Vítimas segundo o mês

	Vítimas mortais 2017	Vítimas mortais 2018	18-17	Feridos graves 2017	Feridos graves 2018	18-17	Feridos leves 2017	Feridos leves 2018	18-17	Total vítimas 2017	Total vítimas 2018	18-17
Jan	48	48	0	146	120	-26	3173	3091	-82	3367	3259	-108
Fev	38	42	4	107	119	12	2652	2876	224	2797	3037	240
Mar	31	35	4	163	138	-25	3042	3271	229	3236	3444	208
Abr	37	32	-5	192	148	-44	2969	2947	-22	3198	3127	-71
TOTAL	154	157	3	608	525	-83	11836	12185	349	12598	12867	269

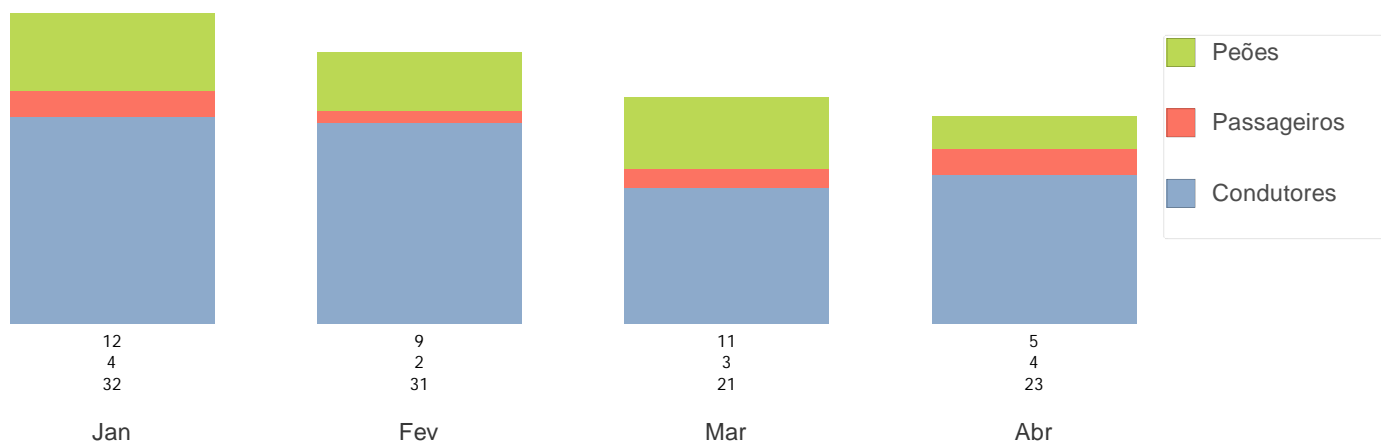
Vítimas mortais e feridos graves segundo o mês em 2018



### 3. Vítimas por mês segundo a categoria de utente

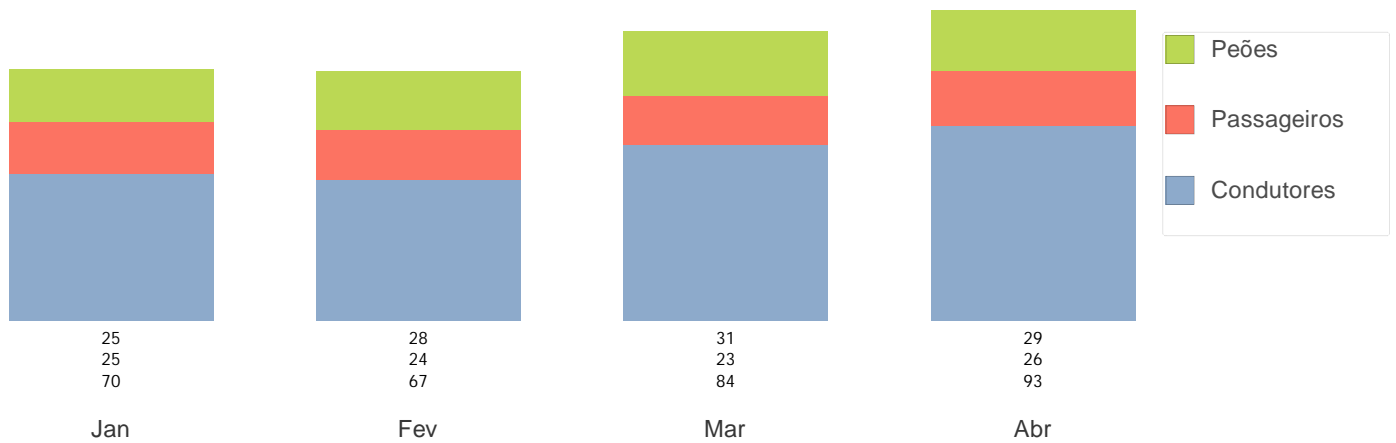
	VÍTIMAS MORTAIS								
	Condutores			Passageiros			Peões		
	2017	2018	2018-2017	2017	2018	2018-2017	2017	2018	2018-2017
Jan	33	32	-1	6	4	-2	9	12	3
Fev	27	31	4	2	2	0	9	9	0
Mar	18	21	3	5	3	-2	8	11	3
Abr	26	23	-3	5	4	-1	6	5	-1
TOTAL	104	107	3	18	13	-5	32	37	5

Vítimas mortais em 2018



	FERIDOS GRAVES								
	Condutores			Passageiros			Peões		
	2017	2018	2018-2017	2017	2018	2018-2017	2017	2018	2018-2017
Jan	89	70	-19	25	25	0	32	25	-7
Fev	63	67	4	22	24	2	22	28	6
Mar	103	84	-19	36	23	-13	24	31	7
Abr	124	93	-31	35	26	-9	33	29	-4
TOTAL	379	314	-65	118	98	-20	111	113	2

Feridos graves em 2018



	FERIDOS LEVES								
	Condutores			Passageiros			Peões		
	2017	2018	2018-2017	2017	2018	2018-2017	2017	2018	2018-2017
Jan	1951	1908	-43	780	699	-81	442	483	41
Fev	1667	1782	115	620	693	73	365	401	36
Mar	1968	2038	70	702	837	135	372	396	24
Abr	1947	1884	-63	656	730	74	366	332	-34
TOTAL	7533	7612	79	2758	2959	201	1545	1612	67

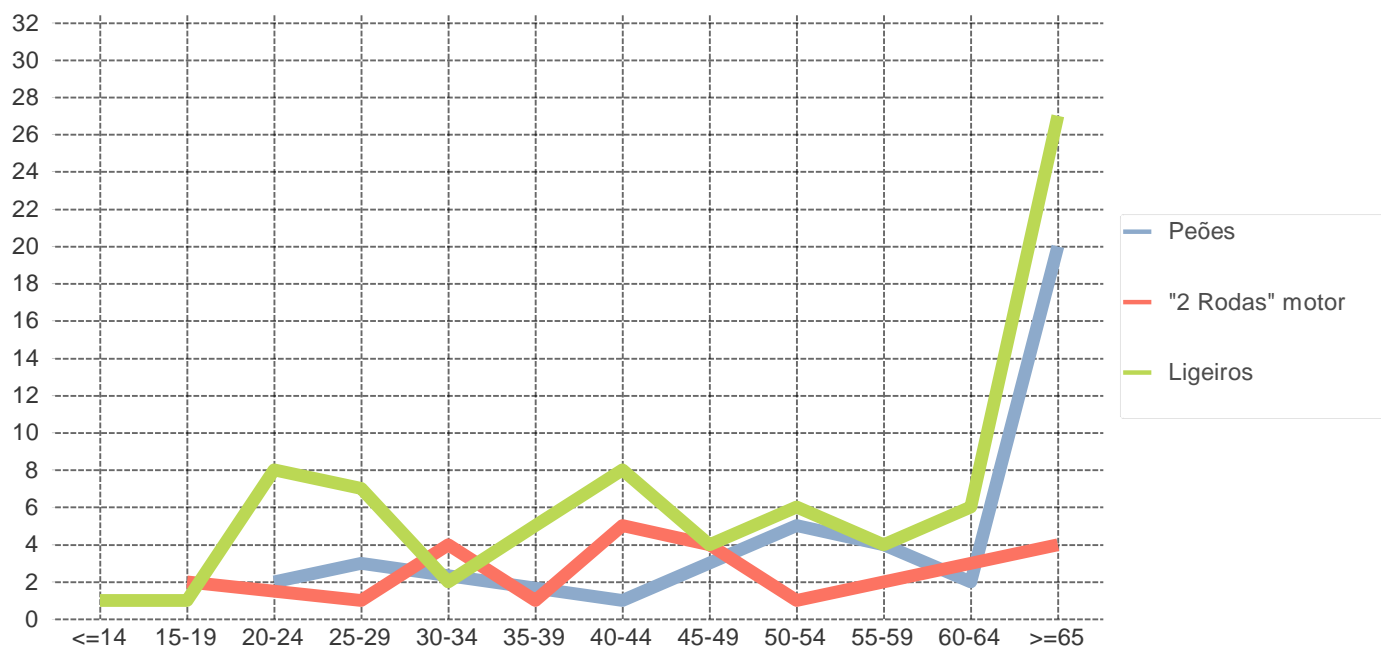
	TOTAL DE VÍTIMAS								
	Condutores			Passageiros			Peões		
	2017	2018	2018-2017	2017	2018	2018-2017	2017	2018	2018-2017
Jan	2073	2010	-63	811	728	-83	483	520	37
Fev	1757	1880	123	644	719	75	396	438	42
Mar	2089	2143	54	743	863	120	404	438	34
Abr	2097	2000	-97	696	760	64	405	366	-39
TOTAL	8016	8033	17	2894	3070	176	1688	1762	74

#### 4. Vítimas segundo a categoria de veículo e grupo etário - Jan a Abr

		VÍTIMAS MORTAIS												
		<=14	15-19	20-24	25-29	30-34	35-39	40-44	45-49	50-54	55-59	60-64	>=65	TOTAL
Peões	2017	1	-	2	0	2	1	1	2	2	3	1	17	32
	2018	0	-	2	3	0	0	1	0	5	4	2	20	37
	18-17	-1	-	0	3	-2	-1	0	-2	3	1	1	3	5
Veic. Ligeiros *	2017	1	4	4	4	2	5	3	3	10	2	8	26	72
	2018	1	1	8	7	2	5	8	4	6	4	6	27	79
	18-17	0	-3	4	3	0	0	5	1	-4	2	-2	1	7
Veic. Pesados *	2017	-	0	-	-	-	-	-	0	-	1	-	-	1
	2018	-	1	-	-	-	-	-	1	-	0	-	-	2
	18-17	-	1	-	-	-	-	-	1	-	-1	-	-	1
Velocípedes *	2017	-	0	-	-	0	1	2	-	3	0	1	1	8
	2018	-	1	-	-	1	0	0	-	0	2	1	2	7
	18-17	-	1	-	-	1	-1	-2	-	-3	2	0	1	-1
Ciclomotores *	2017	-	1	-	-	-	-	-	2	3	3	1	3	13
	2018	-	0	-	-	-	-	-	0	1	1	0	4	6
	18-17	-	-1	-	-	-	-	-	-2	-2	-2	-1	1	-7
Motociclos *	2017	-	0	3	2	3	4	1	2	1	1	3	-	20
	2018	-	2	0	1	4	1	5	4	0	1	0	-	18
	18-17	-	2	-3	-1	1	-3	4	2	-1	0	-3	-	-2
Outros	2017	-	-	-	-	-	1	-	0	0	-	1	6	8
	2018	-	-	-	-	-	1	-	1	1	-	0	5	8
	18-17	-	-	-	-	-	0	-	1	1	-	-1	-1	0
TOTAL	2017	2	5	9	6	7	12	7	9	19	10	15	53	154
	2018	1	5	10	11	7	7	14	10	13	12	9	58	157
	18-17	-1	0	1	5	0	-5	7	1	-6	2	-6	5	3

\* Condutores e passageiros

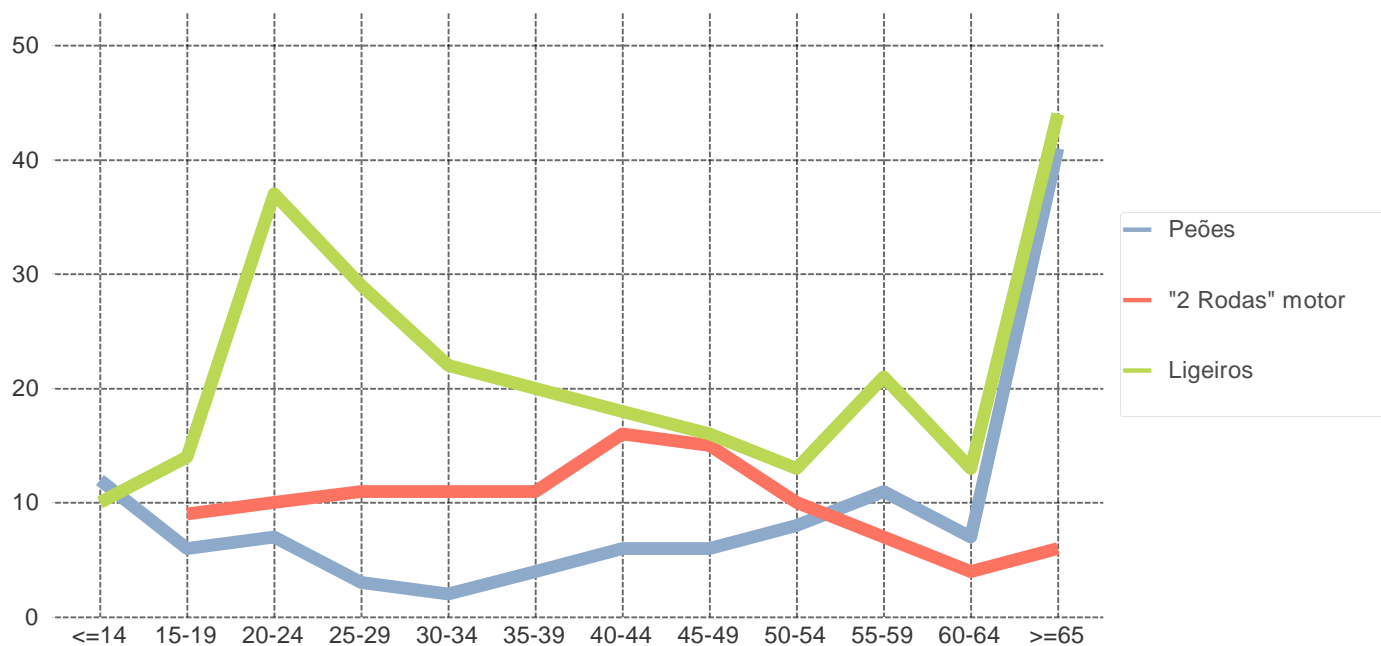
Vítimas mortais segundo o grupo etário em 2018



		FERIDOS GRAVES												
		<=14	15-19	20-24	25-29	30-34	35-39	40-44	45-49	50-54	55-59	60-64	>=65	TOTAL
Peões	2017	9	12	7	2	4	8	4	6	8	6	4	41	111
	2018	12	6	7	3	2	4	6	6	8	11	7	41	113
	18-17	3	-6	0	1	-2	-4	2	0	0	5	3	0	2
Veic. Ligeiros *	2017	11	20	33	30	20	24	22	24	17	20	22	53	296
	2018	10	14	37	29	22	20	18	16	13	21	13	44	257
	18-17	-1	-6	4	-1	2	-4	-4	-8	-4	1	-9	-9	-39
Veic. Pesados *	2017	-	-	1	1	-	0	-	1	2	2	-	-	7
	2018	-	-	0	0	-	1	-	2	1	3	-	-	7
	18-17	-	-	-1	-1	-	1	-	1	-1	1	-	-	0
Velocipedes *	2017	3	7	1	1	1	2	4	7	5	3	2	5	41
	2018	0	5	2	2	0	1	2	2	2	0	1	6	23
	18-17	-3	-2	1	1	-1	-1	-2	-5	-3	-3	-1	1	-18
Ciclomotores *	2017	-	1	2	2	-	1	7	4	3	2	7	11	40
	2018	-	2	2	2	-	1	4	3	3	6	3	5	31
	18-17	-	1	0	0	-	0	-3	-1	0	4	-4	-6	-9
Motociclos *	2017	-	4	9	10	17	12	16	7	6	3	2	4	90
	2018	-	7	8	9	11	10	12	12	7	1	1	1	79
	18-17	-	3	-1	-1	-6	-2	-4	5	1	-2	-1	-3	-11
Outros	2017	3	1	3	1	2	2	0	2	0	3	-	6	23
	2018	0	0	1	1	1	3	1	0	1	2	-	5	15
	18-17	-3	-1	-2	0	-1	1	1	-2	1	-1	-	-1	-8
TOTAL	2017	26	45	56	47	44	49	53	51	41	39	37	120	608
	2018	22	34	57	46	36	40	43	41	35	44	25	102	525
	18-17	-4	-11	1	-1	-8	-9	-10	-10	-6	5	-12	-18	-83

\* Condutores e passageiros

Feridos graves segundo o grupo etário em 2018



		FERIDOS LEVES													
		<=14	15-19	20-24	25-29	30-34	35-39	40-44	45-49	50-54	55-59	60-64	>=65	N.D.	TOTAL
Peões	2017	179	148	87	74	50	66	74	106	102	120	100	439	-	1545
	2018	166	153	112	75	54	71	89	90	108	110	111	473	-	1612
	18-17	-13	5	25	1	4	5	15	-16	6	-10	11	34	-	67
Veic. Ligeiros *	2017	369	442	897	706	639	599	666	583	491	493	364	1058	1	7308
	2018	450	390	1017	801	636	686	642	614	507	499	434	1158	1	7835
	18-17	81	-52	120	95	-3	87	-24	31	16	6	70	100	0	527
Veic. Pesados *	2017	8	10	10	6	12	19	21	20	12	20	16	16	-	170
	2018	5	35	11	8	12	20	23	20	25	24	28	32	-	243
	18-17	-3	25	1	2	0	1	2	0	13	4	12	16	-	73
Velocípedes *	2017	39	46	46	31	39	58	48	50	44	32	37	80	-	550
	2018	27	37	36	30	31	48	39	64	33	24	25	55	-	449
	18-17	-12	-9	-10	-1	-8	-10	-9	14	-11	-8	-12	-25	-	-101
Ciclomotores *	2017	2	76	68	41	23	50	57	66	63	66	62	153	-	727
	2018	6	79	62	33	25	29	52	60	65	69	47	122	-	649
	18-17	4	3	-6	-8	2	-21	-5	-6	2	3	-15	-31	-	-78
Motociclos *	2017	4	162	143	207	190	191	158	116	85	57	36	44	2	1395
	2018	8	142	162	198	175	141	156	110	66	48	23	30	0	1259
	18-17	4	-20	19	-9	-15	-50	-2	-6	-19	-9	-13	-14	-2	-136
Outros	2017	4	6	6	7	9	5	8	13	11	8	7	56	-	140
	2018	3	10	12	5	5	2	2	11	15	8	12	48	-	133
	18-17	-1	4	6	-2	-4	-3	-6	-2	4	0	5	-8	-	-7
N.D.	2017	-	1	0	0	-	-	-	-	-	0	-	-	-	1
	2018	-	0	1	1	-	-	-	-	-	1	-	-	-	3
	18-17	-	-1	1	1	-	-	-	-	-	1	-	-	-	2
TOTAL	2017	605	891	1257	1072	962	988	1032	954	808	796	622	1846	3	11836
	2018	665	846	1413	1151	938	997	1003	969	819	783	680	1918	1	12183
	18-17	60	-45	156	79	-24	9	-29	15	11	-13	58	72	-2	347

\* Condutores e passageiros

		TOTAL DE VÍTIMAS													
		<=14	15-19	20-24	25-29	30-34	35-39	40-44	45-49	50-54	55-59	60-64	>=65	N.D.	TOTAL
Peões	2017	189	160	96	76	56	75	79	114	112	129	105	497	-	1688
	2018	178	159	121	81	56	75	96	96	121	125	120	534	-	1762
	18-17	-11	-1	25	5	0	0	17	-18	9	-4	15	37	-	74
Veic. Ligeiros *	2017	381	466	934	740	661	628	691	610	518	515	394	1137	1	7676
	2018	461	405	1062	837	660	711	668	634	526	524	453	1229	1	8171
	18-17	80	-61	128	97	-1	83	-23	24	8	9	59	92	0	495
Veic. Pesados *	2017	8	10	11	7	12	19	21	21	14	23	16	16	-	178
	2018	5	36	11	8	12	21	23	23	26	27	28	32	-	252
	18-17	-3	26	0	1	0	2	2	2	12	4	12	16	-	74
Velocípedes *	2017	42	53	47	32	40	61	54	57	52	35	40	86	-	599
	2018	27	43	38	32	32	49	41	66	35	26	27	63	-	479
	18-17	-15	-10	-9	0	-8	-12	-13	9	-17	-9	-13	-23	-	-120
Ciclomotores *	2017	2	78	70	43	23	51	64	72	69	71	70	167	-	780
	2018	6	81	64	35	25	30	56	63	69	76	50	131	-	686
	18-17	4	3	-6	-8	2	-21	-8	-9	0	5	-20	-36	-	-94
Motociclos *	2017	4	166	155	219	210	207	175	125	92	61	41	48	2	1505
	2018	8	151	170	208	190	152	173	126	73	50	24	31	0	1356
	18-17	4	-15	15	-11	-20	-55	-2	1	-19	-11	-17	-17	-2	-149
Outros	2017	7	7	9	8	11	8	8	15	11	11	8	68	-	171
	2018	3	10	13	6	6	6	3	12	17	10	12	58	-	156
	18-17	-4	3	4	-2	-5	-2	-5	-3	6	-1	4	-10	-	-15
N.D.	2017	-	1	0	0	-	-	-	-	-	0	-	-	-	1
	2018	-	0	1	1	-	-	-	-	-	1	-	-	-	3
	18-17	-	-1	1	1	-	-	-	-	-	1	-	-	-	2
TOTAL	2017	633	941	1322	1125	1013	1049	1092	1014	868	845	674	2019	3	12598
	2018	688	885	1480	1208	981	1044	1060	1020	867	839	714	2078	1	12865
	18-17	55	-56	158	83	-32	-5	-32	6	-1	-6	40	59	-2	267

\* Condutores e passageiros

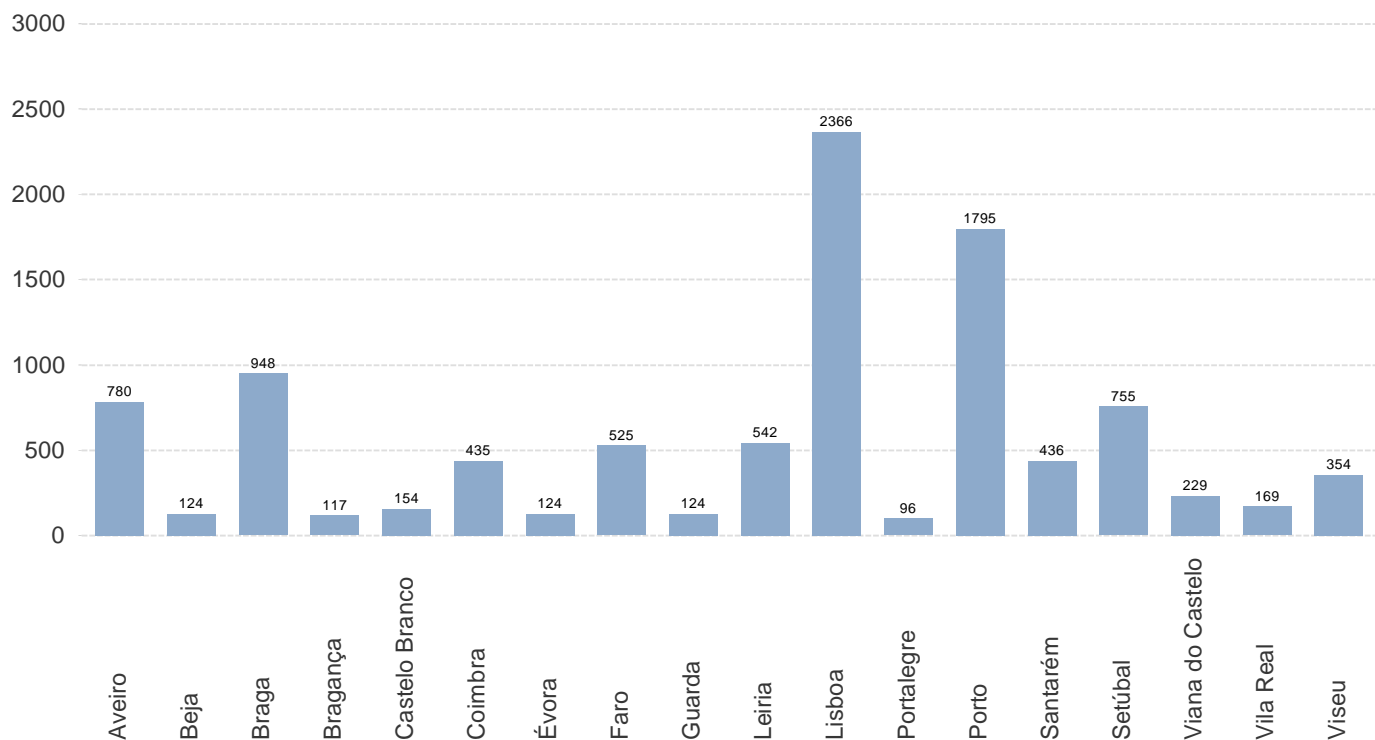


# SINISTRALIDADE POR DISTRITO

## 1. Acidentes com vítimas segundo o distrito - Jan a Abr

	Acidentes c/ vítimas 2017	Acidentes c/ vítimas 2018	18-17	Acidentes c/ mortos e/ou feridos graves 2017	Acidentes c/ mortos e/ou feridos graves 2018	18-17	Índice de gravidade 2017	Índice de gravidade 2018
Aveiro	760	780	20	35	36	1	1,7	0,9
Beja	130	124	-6	25	16	-9	3,8	3,2
Braga	841	948	107	42	37	-5	0,8	1,2
Bragança	98	117	19	12	16	4	4,1	3,4
Castelo Branco	144	154	10	26	19	-7	3,5	3,2
Coimbra	479	435	-44	36	16	-20	1,3	0,5
Évora	121	124	3	17	10	-7	2,5	3,2
Faro	537	525	-12	64	55	-9	1,9	2,1
Guarda	118	124	6	12	20	8	1,7	6,5
Leiria	537	542	5	42	52	10	1,3	2,0
Lisboa	2414	2366	-48	104	90	-14	0,8	0,6
Portalegre	98	96	-2	22	22	0	3,1	2,1
Porto	1763	1795	32	69	57	-12	1,1	0,9
Santarém	445	436	-9	51	62	11	3,6	3,9
Setúbal	732	755	23	62	52	-10	3,0	3,0
Viana do Castelo	212	229	17	15	15	0	1,9	1,7
Vila Real	149	169	20	18	23	5	1,3	4,7
Viseu	335	354	19	25	19	-6	2,1	1,4
TOTAL	9913	10073	160	677	617	-60	1,6	1,6

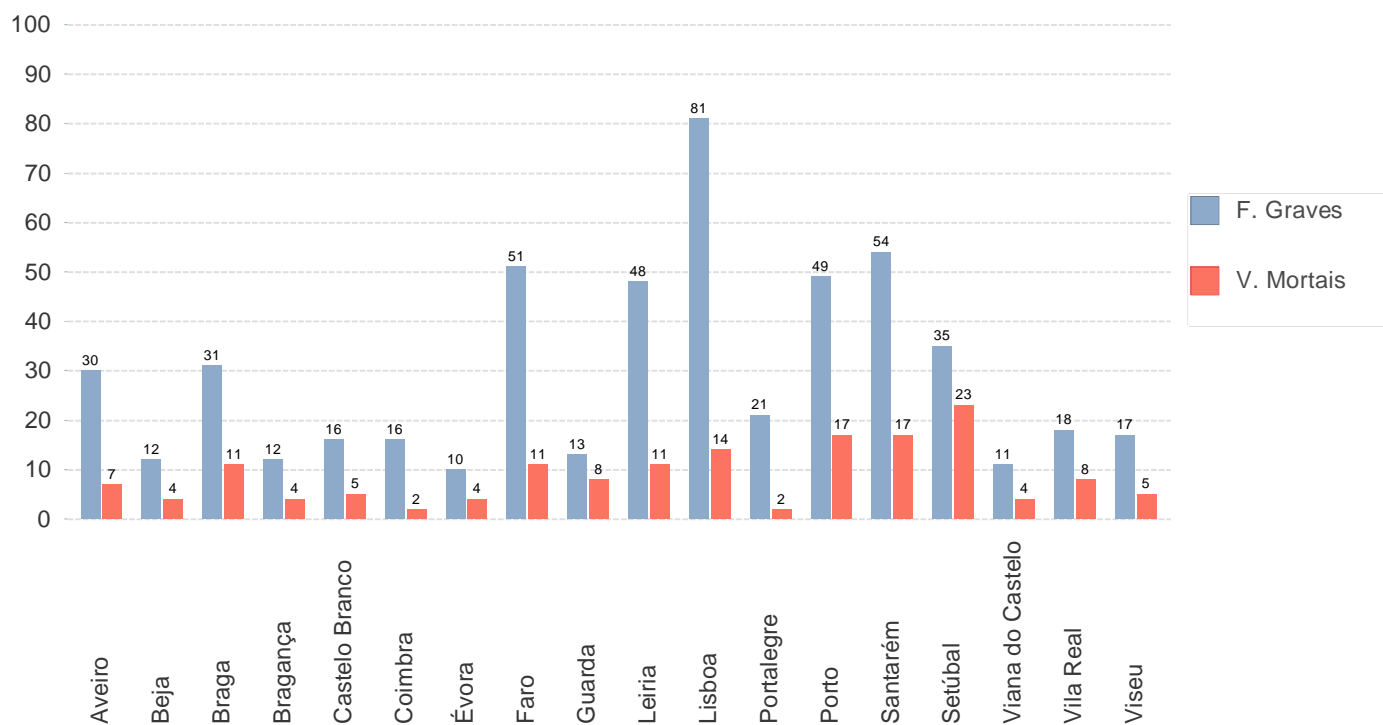
Acidentes com vítimas segundo o distrito em 2018



## 2. Vítimas segundo o distrito - Jan a Abr

	Vítimas mortais 2017	Vítimas mortais 2018	18-17	Feridos graves 2017	Feridos graves 2018	18-17	Feridos leves 2017	Feridos leves 2018	18-17	Total vítimas 2017	Total vítimas 2018	18-17
Aveiro	13	7	-6	29	30	1	918	913	-5	960	950	-10
Beja	5	4	-1	26	12	-14	149	172	23	180	188	8
Braga	7	11	4	41	31	-10	1052	1160	108	1100	1202	102
Bragança	4	4	0	9	12	3	114	120	6	127	136	9
Castelo Branco	5	5	0	23	16	-7	169	191	22	197	212	15
Coimbra	6	2	-4	40	16	-24	564	533	-31	610	551	-59
Évora	3	4	1	14	10	-4	128	179	51	145	193	48
Faro	10	11	1	61	51	-10	588	577	-11	659	639	-20
Guarda	2	8	6	11	13	2	135	151	16	148	172	24
Leiria	7	11	4	39	48	9	628	653	25	674	712	38
Lisboa	19	14	-5	90	81	-9	2891	2819	-72	3000	2914	-86
Portalegre	3	2	-1	26	21	-5	108	144	36	137	167	30
Porto	19	17	-2	64	49	-15	2131	2194	63	2214	2260	46
Santarém	16	17	1	42	54	12	574	548	-26	632	619	-13
Setúbal	22	23	1	47	35	-12	863	905	42	932	963	31
Viana do Castelo	4	4	0	11	11	0	246	289	43	261	304	43
Vila Real	2	8	6	17	18	1	182	197	15	201	223	22
Viseu	7	5	-2	18	17	-1	396	440	44	421	462	41
TOTAL	154	157	3	608	525	-83	11836	12185	349	12598	12867	269

Vítimas mortais e feridos graves segundo o distrito em 2018



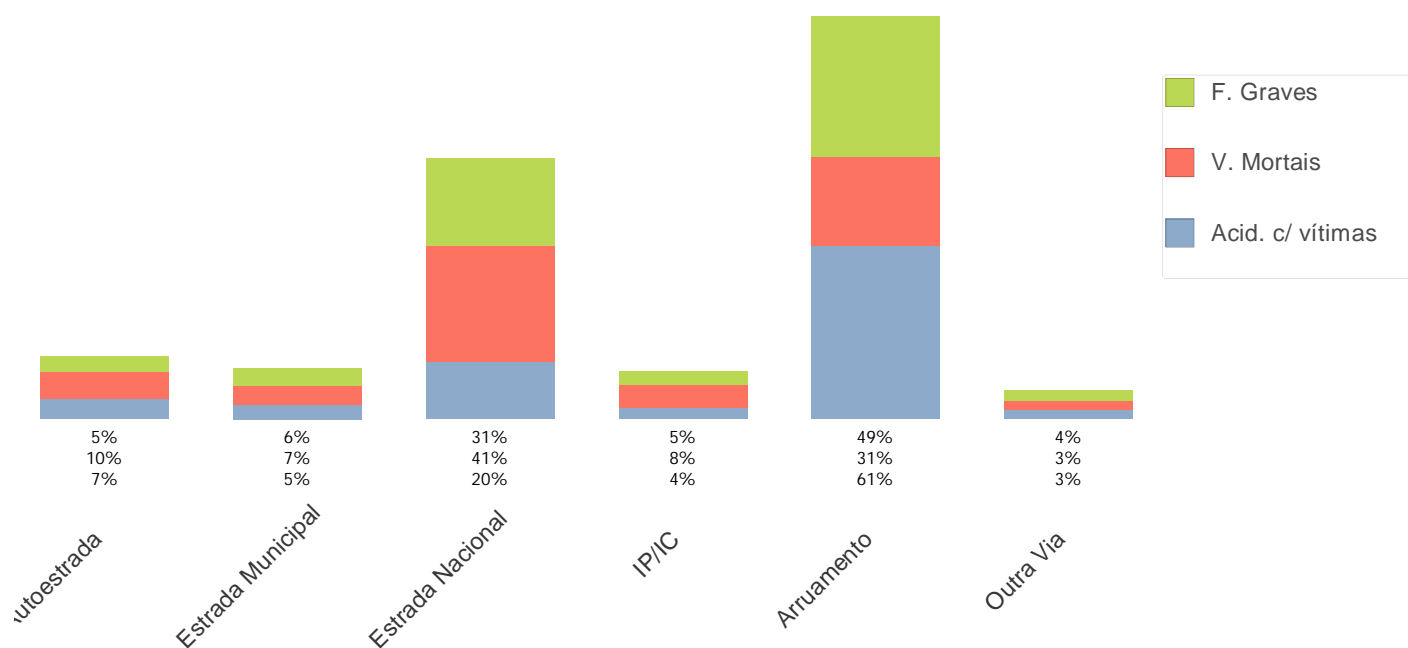
# SINISTRALIDADE POR TIPO DE VIA E LOCALIZAÇÃO

## 1. Acidentes e vítimas - Jan a Abr

		Acidentes c/ vítimas 2017	Acidentes c/ vítimas 2018	18-17	Vítimas mortais 2017	Vítimas mortais 2018	18-17	Feridos graves 2017	Feridos graves 2018	18-17	Feridos leves 2017	Feridos leves 2018	18-17
Arruamento	Dentro das localidades	6058	6137	79	40	49	9	263	259	-4	7026	7048	22
	Total	6058	6137	79	40	49	9	263	259	-4	7026	7048	22
Autoestrada	Fora das localidades	563	721	158	14	15	1	32	28	-4	794	978	184
	Total	563	721	158	14	15	1	32	28	-4	794	978	184
Estrada Municipal	Dentro das localidades	293	219	-74	7	4	-3	23	8	-15	361	280	-81
	Fora das localidades	297	272	-25	7	7	0	37	24	-13	346	340	-6
	Total	590	491	-99	14	11	-3	60	32	-28	707	620	-87
Estrada Nacional	Dentro das localidades	1122	1120	-2	27	24	-3	71	60	-11	1404	1423	19
	Fora das localidades	873	885	12	32	40	8	127	102	-25	1064	1159	95
	Total	1995	2005	10	59	64	5	198	162	-36	2468	2582	114
IP/IC	Dentro das localidades	101	86	-15	0	1	1	3	1	-2	128	106	-22
	Fora das localidades	249	308	59	9	12	3	25	24	-1	331	466	135
	Total	350	394	44	9	13	4	28	25	-3	459	572	113
Outra Via *	Dentro das localidades	172	137	-35	3	2	-1	14	6	-8	185	158	-27
	Fora das localidades	185	188	3	15	3	-12	13	13	0	197	227	30
	Total	357	325	-32	18	5	-13	27	19	-8	382	385	3
TOTAL		9913	10073	160	154	157	3	608	525	-83	11836	12185	349

\* Estradas Regionais, Estradas Florestais, Pontes, Variantes e Outras Vias

Acidentes e vítimas segundo o tipo de via (%) em 2018



# SINISTRALIDADE POR ENTIDADE PARTICIPANTE

## 1. Acidentes e vítimas segundo o mês

		Acidentes c/ vítimas 2017	Acidentes c/ vítimas 2018	18-17	Vítimas mortais 2017	Vítimas mortais 2018	18-17	Feridos graves 2017	Feridos graves 2018	18-17	Feridos leves 2017	Feridos leves 2018	18-17
GNR	Jan	1535	1473	-62	41	38	-3	115	87	-28	1856	1825	-31
	Fev	1235	1384	149	31	34	3	79	84	5	1517	1703	186
	Mar	1447	1595	148	26	31	5	123	98	-25	1767	1977	210
	Abr	1476	1440	-36	31	28	-3	158	86	-72	1741	1807	66
	Total	5693	5892	199	129	131	2	475	355	-120	6881	7312	431
PSP	Jan	1112	1091	-21	7	10	3	31	33	2	1317	1266	-51
	Fev	969	1003	34	7	8	1	28	35	7	1135	1173	38
	Mar	1099	1095	-4	5	4	-1	40	40	0	1275	1294	19
	Abr	1040	992	-48	6	4	-2	34	62	28	1228	1140	-88
	Total	4220	4181	-39	25	26	1	133	170	37	4955	4873	-82
TOTAL		9913	10073	160	154	157	3	608	525	-83	11836	12185	349

## NOTAS