

**VÍTIMAS A
30 DIAS**

MAR 2018

ÍNDICE

DEFINIÇÕES	3
EVOLUÇÃO 2010-2018	4
1. Acidentes com vítimas no período de Jan a Mar	4
2. Vítimas no período de Jan a Mar	5
3. Acidentes e vítimas segundo a localização, no período de Jan a Mar	6
4. Atropelamentos segundo a localização, no período de Jan a Mar	8
5. Colisões segundo a localização, no período de Jan a Mar	10
6. Despistes segundo a localização, no período de Jan a Mar	12
7. Utentes vítimas no período de Jan a Mar	14
SINISTRALIDADE 2017/2018	17
1. Acidentes com vítimas segundo o mês	17
2. Vítimas segundo o mês	18
3. Vítimas segundo o mês e categoria de utente	19
4. Vítimas segundo a categoria de veículo e grupo etário, no período de Jan a Mar	22
SINISTRALIDADE POR DISTRITO	25
1. Acidentes com vítimas no período de Jan a Mar	25
2. Vítimas no período de Jan a Mar	26
SINISTRALIDADE POR TIPO DE VIA E LOCALIZAÇÃO	27
1. Acidentes e vítimas no período de Jan a Mar	27
SINISTRALIDADE POR ENTIDADE PARTICIPANTE	28
1. Acidentes e vítimas segundo o mês	28
NOTAS	29

DEFINIÇÕES

Acidente

Ocorrência na via pública ou que nela tenha origem envolvendo pelo menos um veículo em movimento, do conhecimento das entidades fiscalizadoras (GNR, GNR/BT e PSP) e da qual resultem vítimas e/ou danos materiais.

Acidente com vítimas

Acidente do qual resulte pelo menos uma vítima.

Acidente mortal

Acidente do qual resulte pelo menos um morto.

Acidente com feridos graves

Acidente do qual resulte pelo menos um ferido grave, não tendo ocorrido qualquer morte.

Acidente com feridos leves

Acidente do qual resulte pelo menos um ferido leve e em que não se tenham registado mortos nem feridos graves.

Vítima

Ser humano que em consequência de acidente sofra danos corporais.

Morto/Vítima mortal (no local)

Vítima cujo óbito ocorra no local do acidente ou durante o percurso até à unidade de saúde.

Morto/Vítima mortal a 30 dias *

Vítima cujo óbito ocorra no período de 30 dias após o acidente.

Ferido grave

Vítima de acidente cujos danos corporais obriguem a um período de hospitalização superior a 24 horas e que não venha a falecer nos 30 dias após o acidente.

Ferido leve

Vítima de acidente que não seja considerada ferido grave e que não venha a falecer nos 30 dias após o acidente.

Condutor

Pessoa que detém o comando de um veículo ou animal na via pública.

Passageiro

Pessoa afecta a um veículo na via pública e que não seja condutora.

Peão

Pessoa que transita na via pública a pé ou que conduza a mão velocípedes de duas rodas sem carro atrelado, carros de crianças ou de pessoas com deficiência motora, carros de mão ou que utilize patins, trotinetes ou outros meios de circulação análogos, sem motor, cadeiras de rodas equipadas com motor elétrico ou ainda as crianças até aos 10 anos de idade que conduzam velocípedes nos passeios.

Índice de gravidade

Número de mortos por 100 acidentes com vítimas.

Indicador de gravidade

$IG = 100 \times M + 10 \times FG + 3 \times FL$, em que M é o número de mortos, FG o de feridos graves e FL o de feridos leves.

Ponto negro

Lanço de estrada com o máximo de 200 metros de extensão, no qual se registou, pelo menos, 5 acidentes com vítimas, no ano em análise, e cuja soma de indicadores de gravidade é superior a 20.

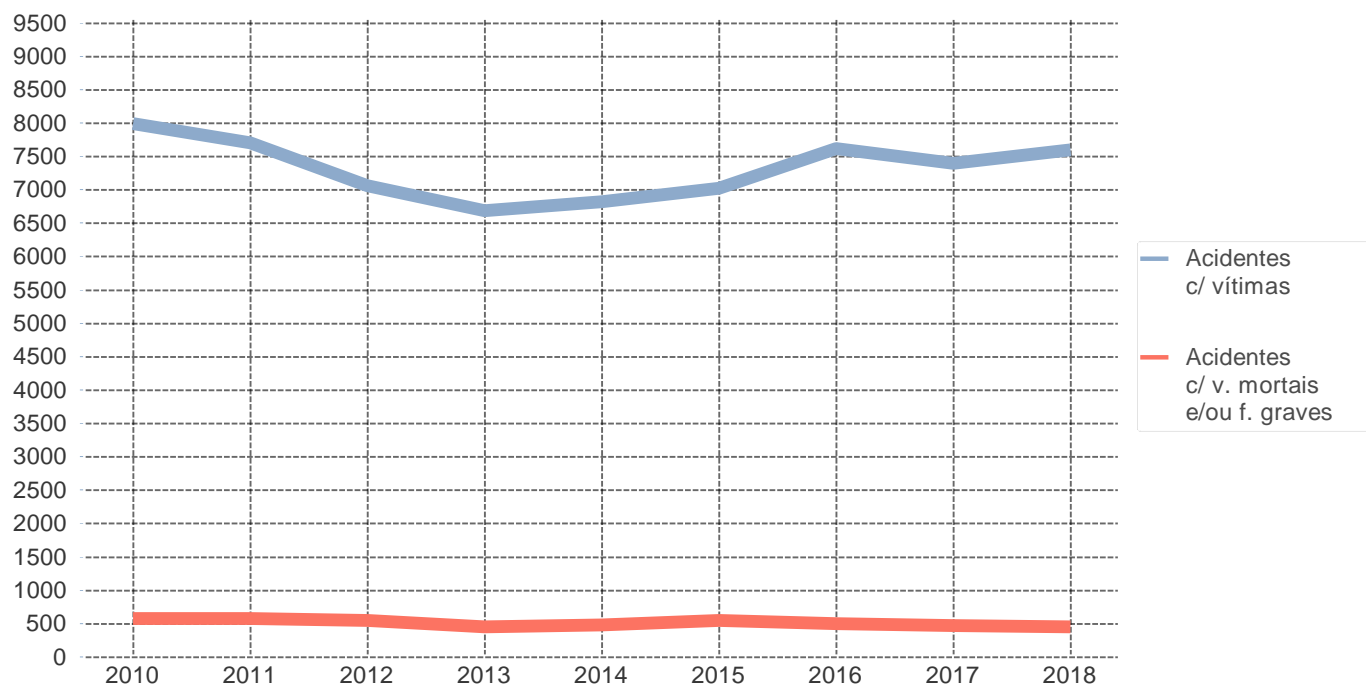
* Em conformidade com o Despacho n.º27808/2009, de 31 de Dezembro, o número de "Mortos a 30 dias" assume um carácter definitivo no prazo de seis meses após a ocorrência do acidente.

EVOLUÇÃO 2010-2018

1. Acidentes com vítimas - Jan a Mar

	Acidentes c/ vítimas	Acidentes c/ v. mortais	Acidentes c/ v. mortais e/ou f. graves	Índice de gravidade
2010	7985	199	579	2,8
2011	7706	199	578	2,8
2012	7059	162	546	2,4
2013	6685	135	447	2,3
2014	6824	138	475	2,1
2015	7023	141	545	2,1
2016	7618	134	495	1,9
2017	7397	112	469	1,6
2018	7600	118	455	1,6

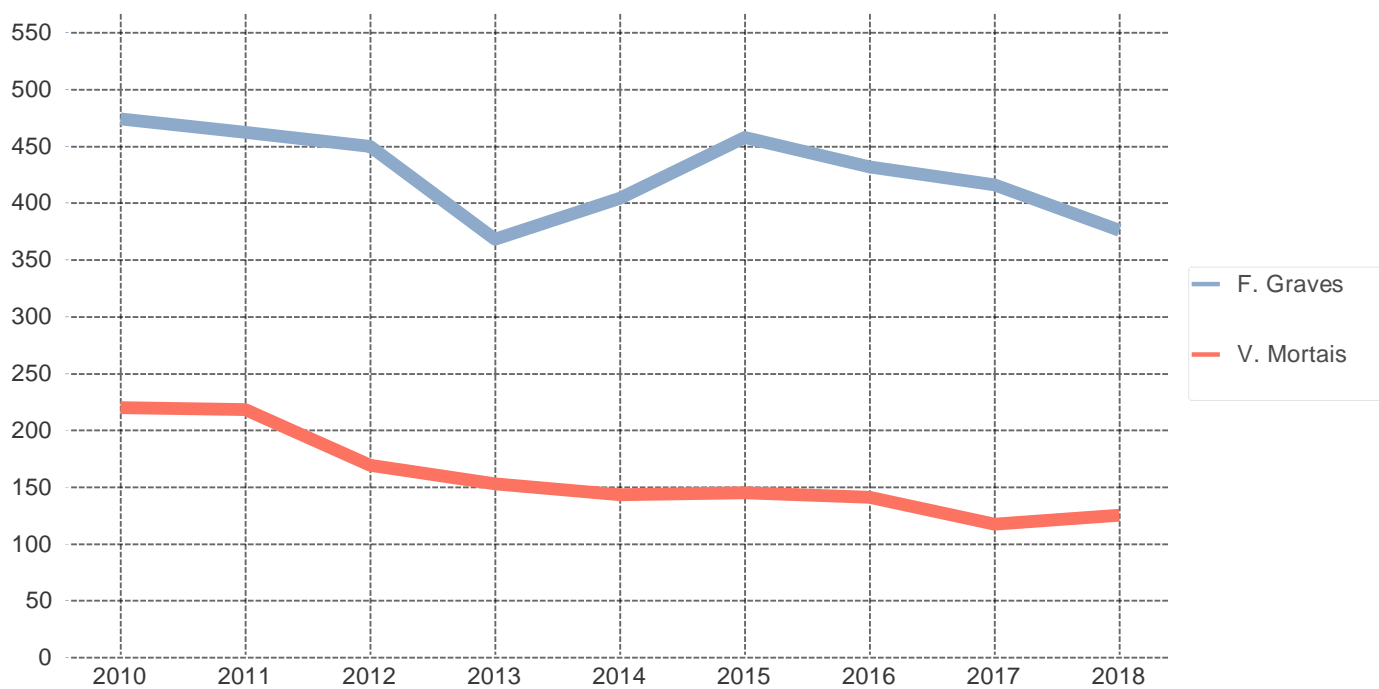
Evolução dos acidentes c/ vítimas e acidentes c/ v. mortais e/ou f. graves



2. Vítimas - Jan a Mar

	Vítimas mortais	Feridos graves	Feridos leves	Total vítimas
2010	220	474	9735	10429
2011	218	462	9250	9930
2012	169	450	8402	9021
2013	153	368	8087	8608
2014	143	404	8086	8633
2015	145	458	8388	8991
2016	141	432	9196	9769
2017	117	416	8867	9400
2018	125	376	9196	9697

Evolução das vítimas mortais e feridos graves



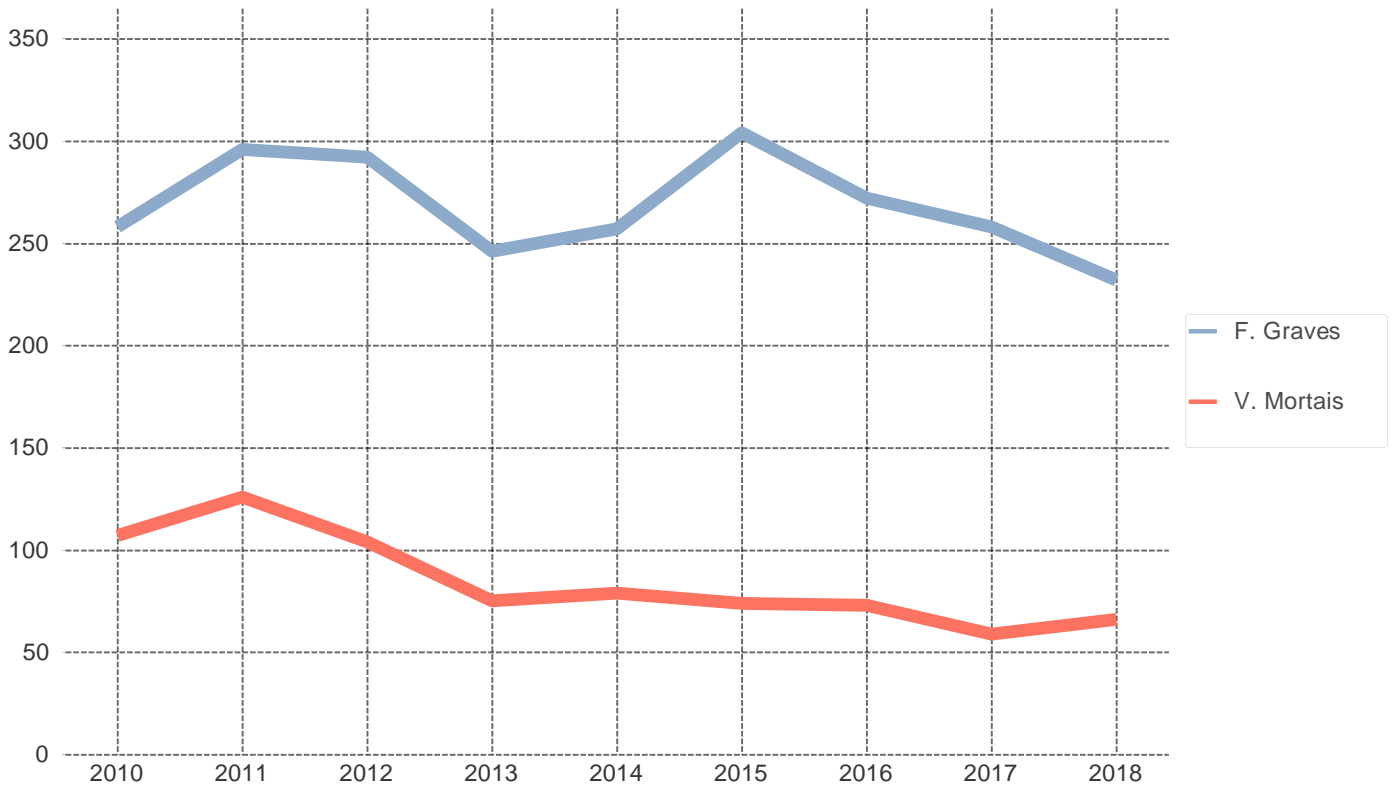
3. Acidentes e vítimas segundo a localização - Jan a Mar

		Acidentes c/ vítimas	Vítimas mortais	Feridos graves	Feridos leves	Total vítimas	Índice de gravidade
Dentro das localidades	2010	5723	107	258	6788	7153	1,9
	2011	5756	126	296	6750	7172	2,2
	2012	5505	104	292	6463	6859	1,9
	2013	4969	75	246	5839	6160	1,5
	2014	5152	79	257	5986	6322	1,5
	2015	5424	74	304	6347	6725	1,4
	2016	5830	73	272	6904	7249	1,3
	2017	5758	59	258	6779	7096	1,0
	2018	5783	66	232	6795	7093	1,1
Fora das localidades	2010	2262	113	216	2947	3276	5,0
	2011	1950	92	166	2500	2758	4,7
	2012	1554	65	158	1939	2162	4,2
	2013	1716	78	122	2248	2448	4,5
	2014	1672	64	147	2100	2311	3,8
	2015	1599	71	154	2041	2266	4,4
	2016	1788	68	160	2292	2520	3,8
	2017	1639	58	158	2088	2304	3,5
	2018	1817	59	144	2401	2604	3,2

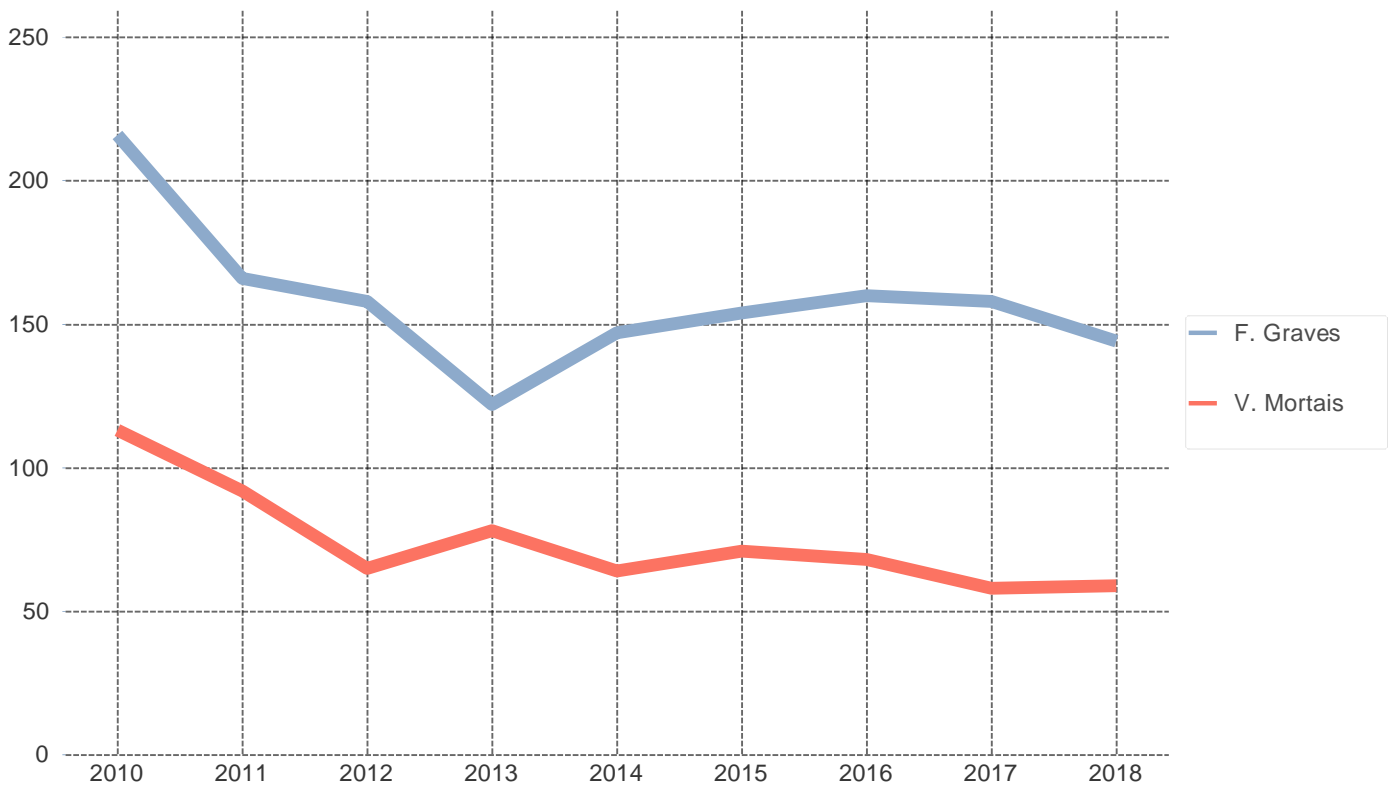
		Acidentes c/ vítimas	Vítimas mortais	Feridos graves	Feridos leves	Total vítimas	Índice de gravidade
TOTAL*	2010	7985	220	474	9735	10429	2,8
	2011	7706	218	462	9250	9930	2,8
	2012	7059	169	450	8402	9021	2,4
	2013	6685	153	368	8087	8608	2,3
	2014	6824	143	404	8086	8633	2,1
	2015	7023	145	458	8388	8991	2,1
	2016	7618	141	432	9196	9769	1,9
	2017	7397	117	416	8867	9400	1,6
	2018	7600	125	376	9196	9697	1,6

* Inclui Não Definidos

Vítimas mortais e feridos graves DENTRO DAS LOCALIDADES



Vítimas mortais e feridos graves FORA DAS LOCALIDADES



4. Atropelamentos segundo a localização - Jan a Mar

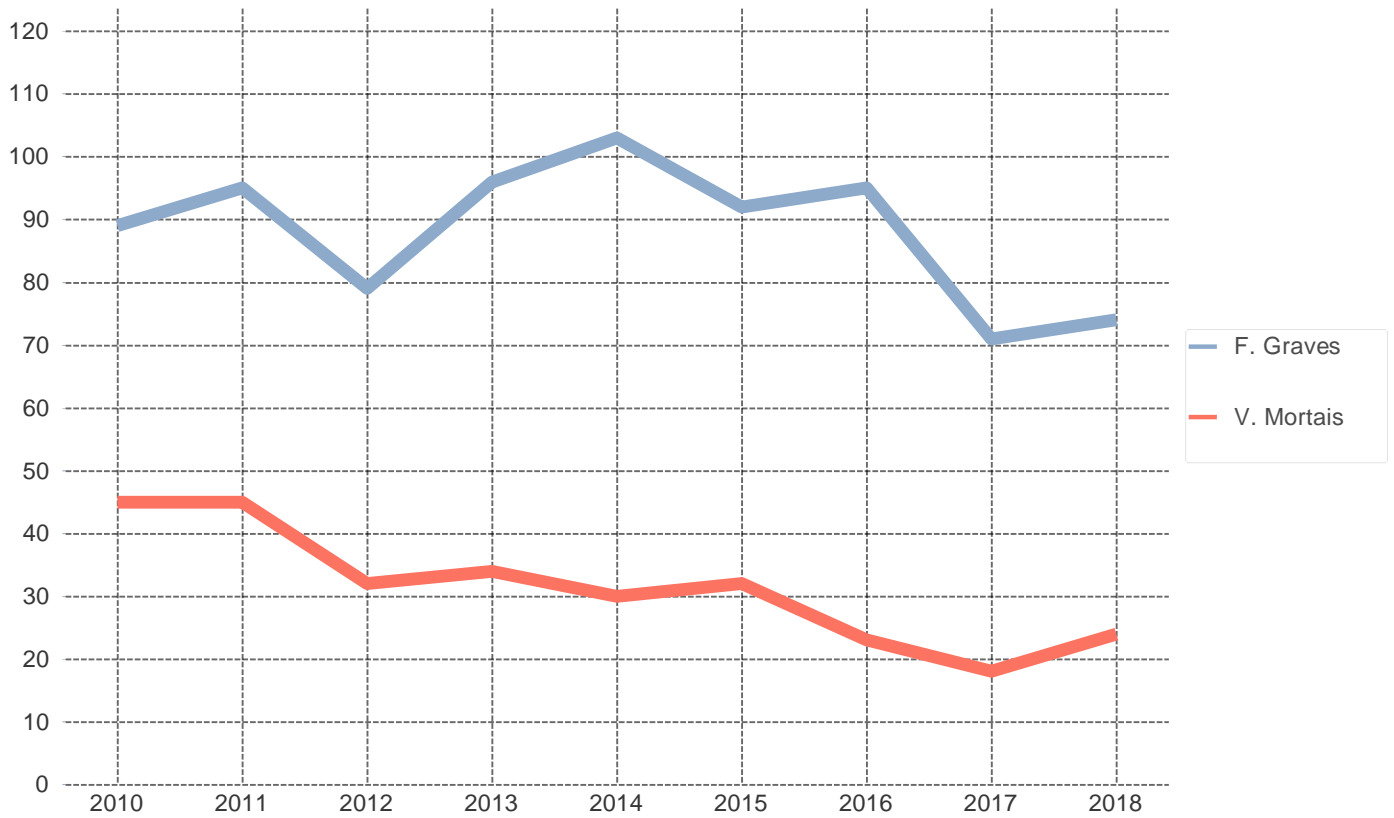
		Acidentes c/ vítimas	Vítimas mortais	Feridos graves	Feridos leves	Total vítimas	Índice de gravidade
Dentro das localidades	2010	1374	45	89	1324	1458	3,3
	2011	1364	45	95	1315	1455	3,3
	2012	1180	32	79	1157	1268	2,7
	2013	1199	34	96	1162	1292	2,8
	2014	1257	30	103	1199	1332	2,4
	2015	1243	32	92	1209	1333	2,6
	2016	1347	23	95	1333	1451	1,7
	2017	1185	18	71	1174	1263	1,5
	2018	1264	24	74	1248	1346	1,9
Fora das localidades	2010	47	5	11	40	56	10,6
	2011	39	5	12	28	45	12,8
	2012	46	7	13	32	52	15,2
	2013	40	12	6	30	48	30,0
	2014	54	10	11	43	64	18,5
	2015	41	6	5	39	50	14,6
	2016	33	7	9	23	39	21,2
	2017	44	8	9	32	49	18,2
	2018	50	7	9	43	59	14,0

		Acidentes c/ vítimas	Vítimas mortais	Feridos graves	Feridos leves	Total vítimas	Índice de gravidade
TOTAL*	2010	1421	50	100	1364	1514	3,5
	2011	1403	50	107	1343	1500	3,6
	2012	1226	39	92	1189	1320	3,2
	2013	1239	46	102	1192	1340	3,7
	2014	1311	40	114	1242	1396	3,1
	2015	1284	38	97	1248	1383	3,0
	2016	1380	30	104	1356	1490	2,2
	2017	1229	26	80	1206	1312	2,1
	2018	1314	31	83	1291	1405	2,4

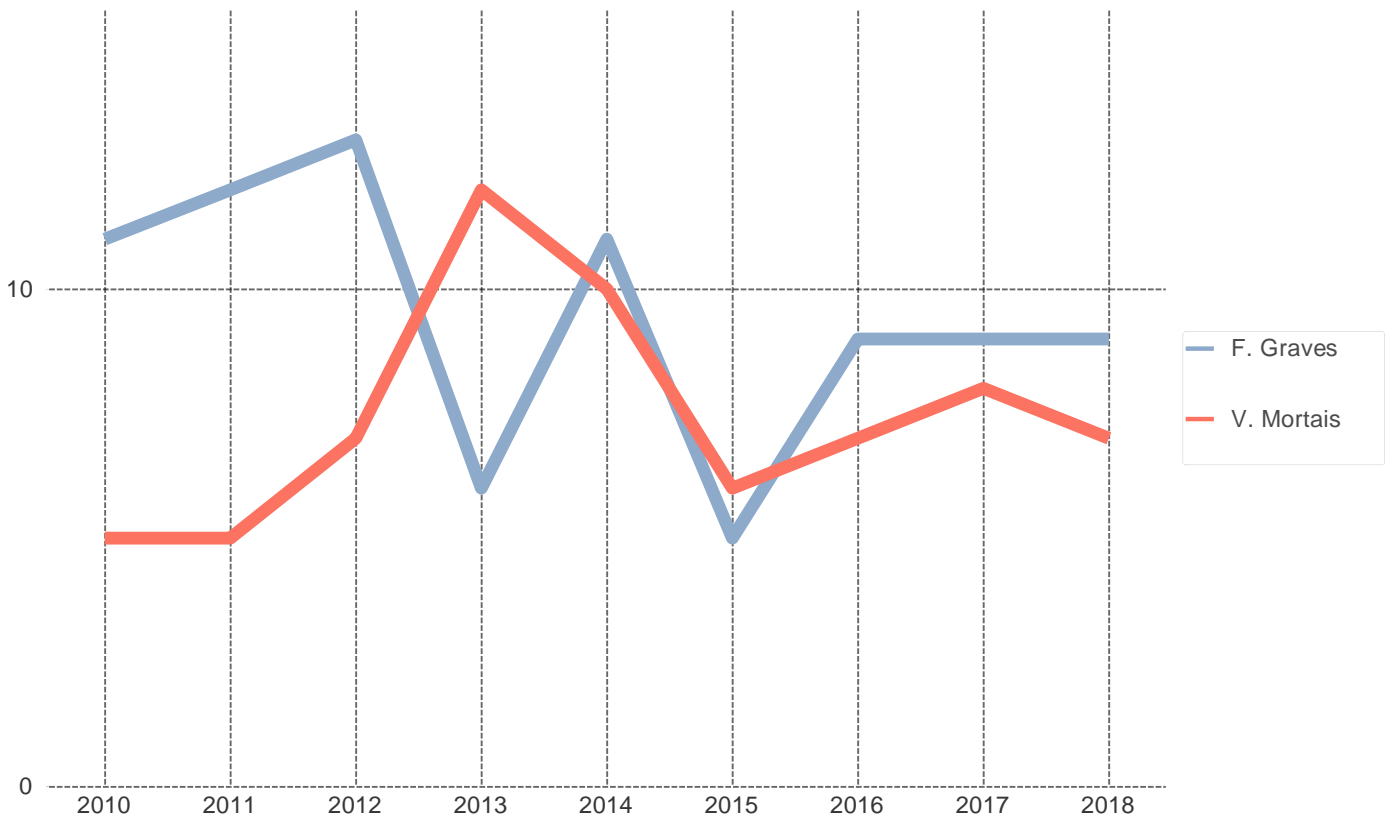
* Inclui Não Definidos

ATROPELAMENTOS

Vítimas mortais e feridos graves DENTRO DAS LOCALIDADES



Vítimas mortais e feridos graves FORA DAS LOCALIDADES



5. Colisões segundo a localização - Jan a Mar

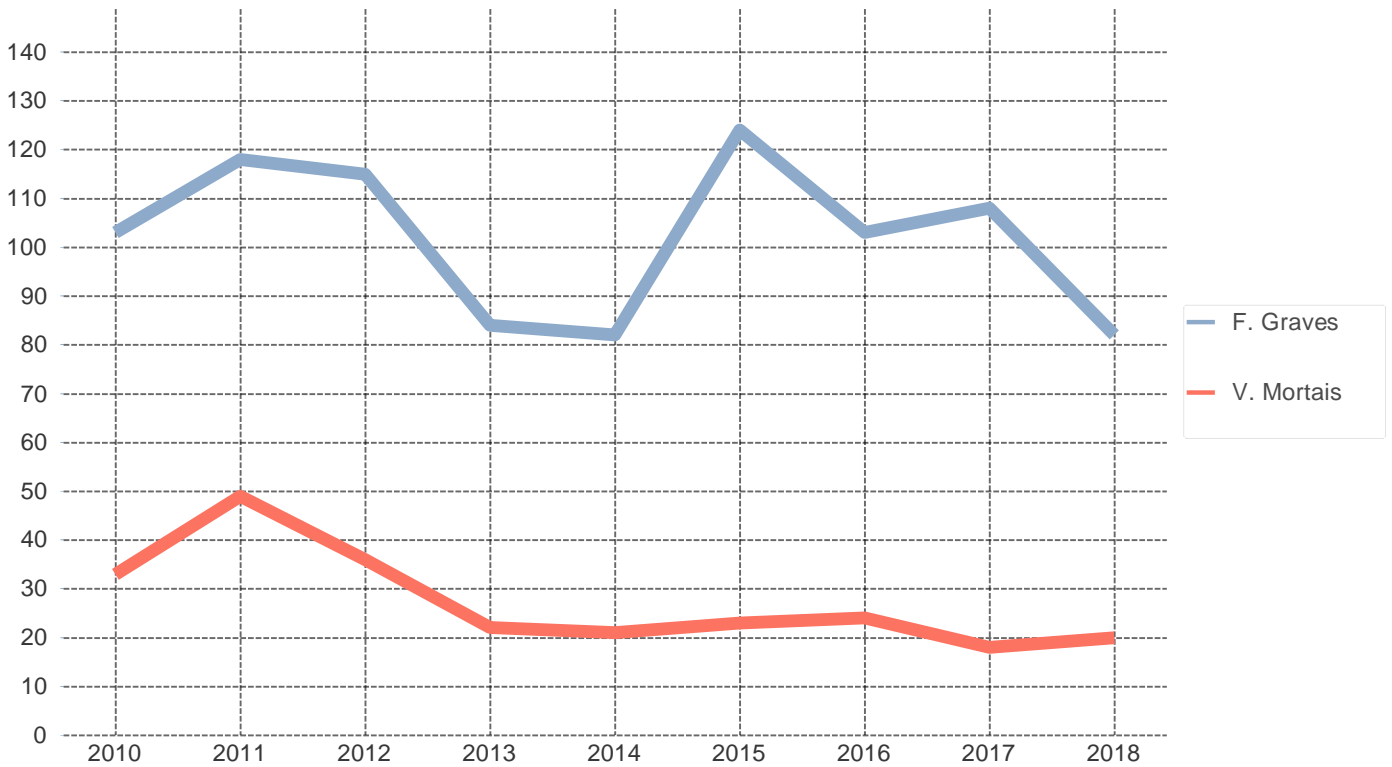
		Acidentes c/ vítimas	Vítimas mortais	Feridos graves	Feridos leves	Total vítimas	Índice de gravidade
Dentro das localidades	2010	2999	33	103	3906	4042	1,1
	2011	2987	49	118	3856	4023	1,6
	2012	2987	36	115	3845	3996	1,2
	2013	2538	22	84	3268	3374	0,9
	2014	2538	21	82	3264	3367	0,8
	2015	2843	23	124	3676	3823	0,8
	2016	2988	24	103	3896	4023	0,8
	2017	3088	18	108	3951	4077	0,6
	2018	2979	20	82	3821	3923	0,7
Fora das localidades	2010	963	56	123	1432	1611	5,8
	2011	829	42	80	1213	1335	5,1
	2012	721	21	66	1011	1098	2,9
	2013	691	30	48	1032	1110	4,3
	2014	648	21	71	920	1012	3,2
	2015	720	33	69	1068	1170	4,6
	2016	782	33	89	1148	1270	4,2
	2017	737	29	73	1066	1168	3,9
		2018	797	29	67	1169	1265

		Acidentes c/ vítimas	Vítimas mortais	Feridos graves	Feridos leves	Total vítimas	Índice de gravidade
TOTAL*	2010	3962	89	226	5338	5653	2,2
	2011	3816	91	198	5069	5358	2,4
	2012	3708	57	181	4856	5094	1,5
	2013	3229	52	132	4300	4484	1,6
	2014	3186	42	153	4184	4379	1,3
	2015	3563	56	193	4744	4993	1,6
	2016	3770	57	192	5044	5293	1,5
	2017	3825	47	181	5017	5245	1,2
		2018	3776	49	149	4990	5188

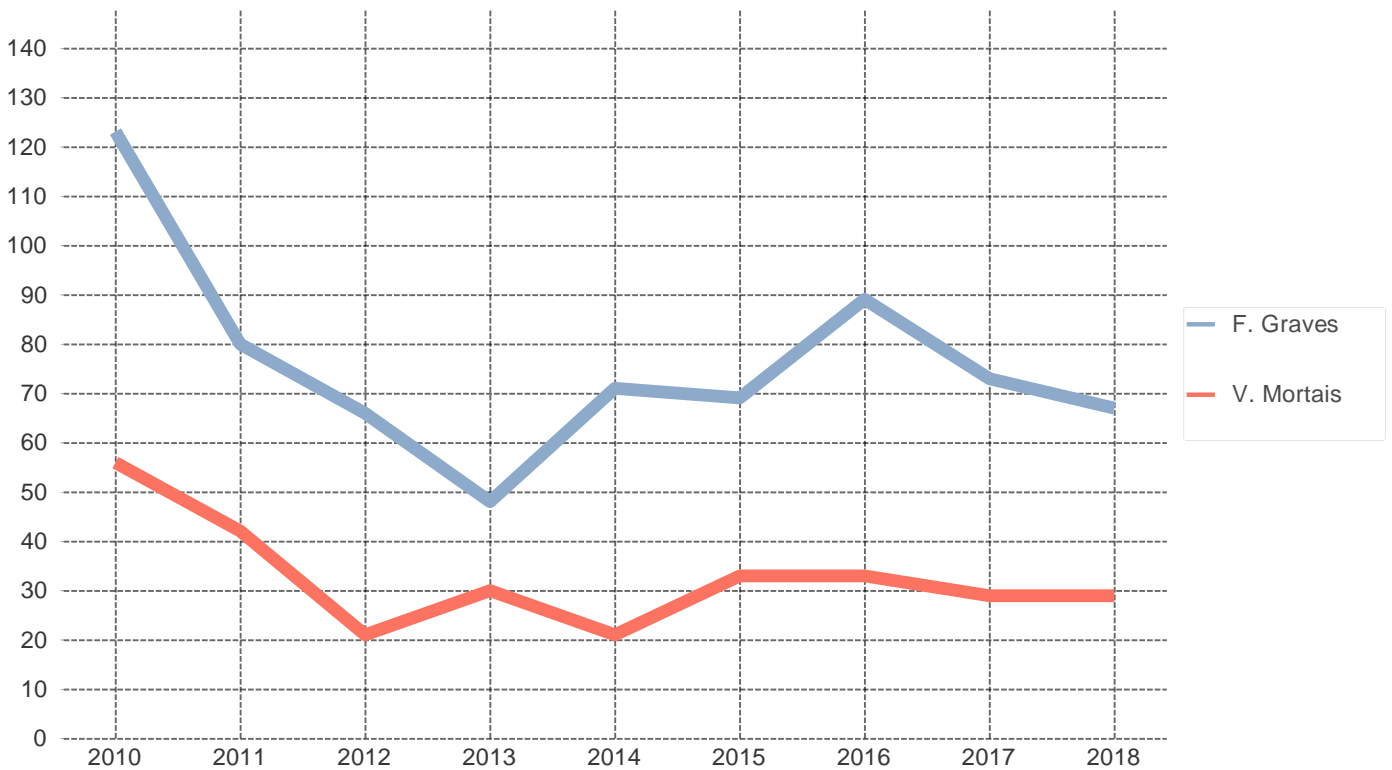
* Inclui Não Definidos

COLISÕES

Vítimas mortais e feridos graves DENTRO DAS LOCALIDADES



Vítimas mortais e feridos graves FORA DAS LOCALIDADES



6. Despistes segundo a localização - Jan a Mar

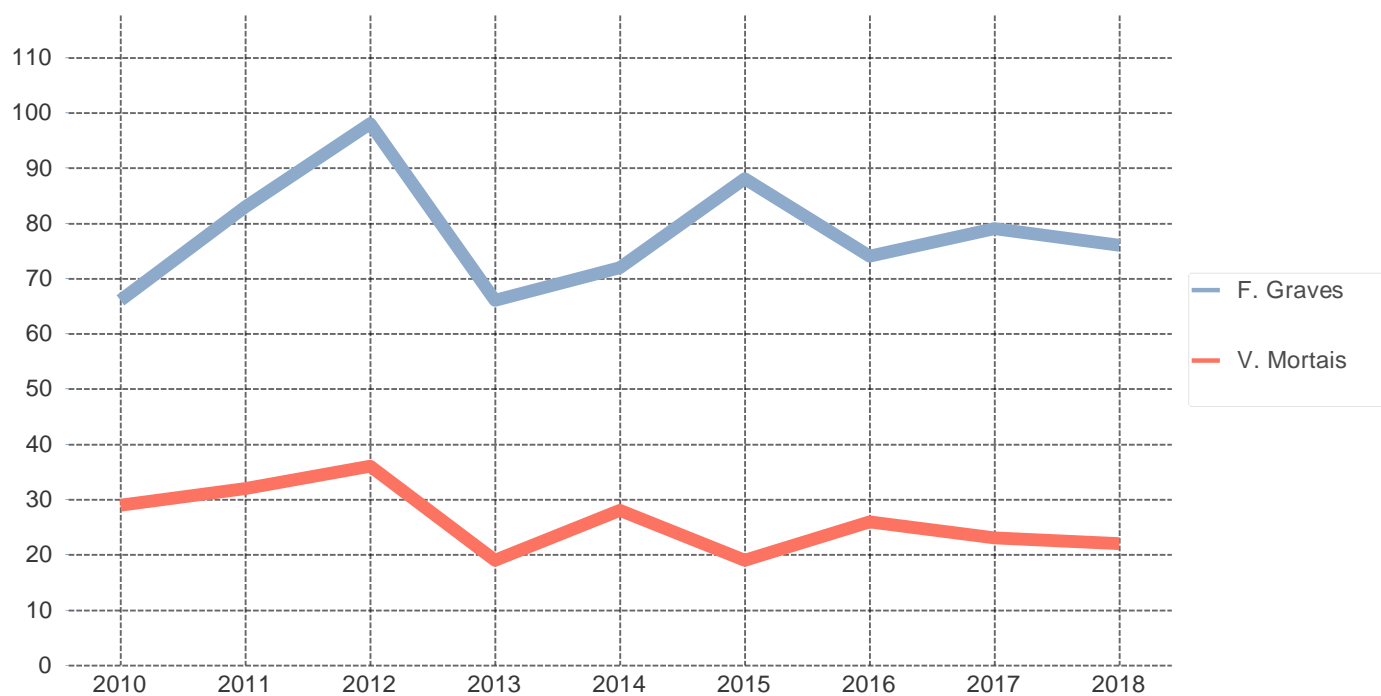
		Acidentes c/ vítimas	Vítimas mortais	Feridos graves	Feridos leves	Total vítimas	Índice de gravidade
Dentro das localidades	2010	1350	29	66	1558	1653	2,1
	2011	1405	32	83	1579	1694	2,3
	2012	1338	36	98	1461	1595	2,7
	2013	1232	19	66	1409	1494	1,5
	2014	1357	28	72	1523	1623	2,1
	2015	1338	19	88	1462	1569	1,4
	2016	1495	26	74	1675	1775	1,7
	2017	1485	23	79	1654	1756	1,5
2018	1540	22	76	1726	1824	1,4	
Fora das localidades	2010	1252	52	82	1475	1609	4,2
	2011	1082	45	74	1259	1378	4,2
	2012	787	37	79	896	1012	4,7
	2013	985	36	68	1186	1290	3,7
	2014	970	33	65	1137	1235	3,4
	2015	838	32	80	934	1046	3,8
	2016	973	28	62	1121	1211	2,9
	2017	858	21	76	990	1087	2,4
2018	970	23	68	1189	1280	2,4	

		Acidentes c/ vítimas	Vítimas mortais	Feridos graves	Feridos leves	Total vítimas	Índice de gravidade
TOTAL*	2010	2602	81	148	3033	3262	3,1
	2011	2487	77	157	2838	3072	3,1
	2012	2125	73	177	2357	2607	3,4
	2013	2217	55	134	2595	2784	2,5
	2014	2327	61	137	2660	2858	2,6
	2015	2176	51	168	2396	2615	2,3
	2016	2468	54	136	2796	2986	2,2
	2017	2343	44	155	2644	2843	1,9
	2018	2510	45	144	2915	3104	1,8

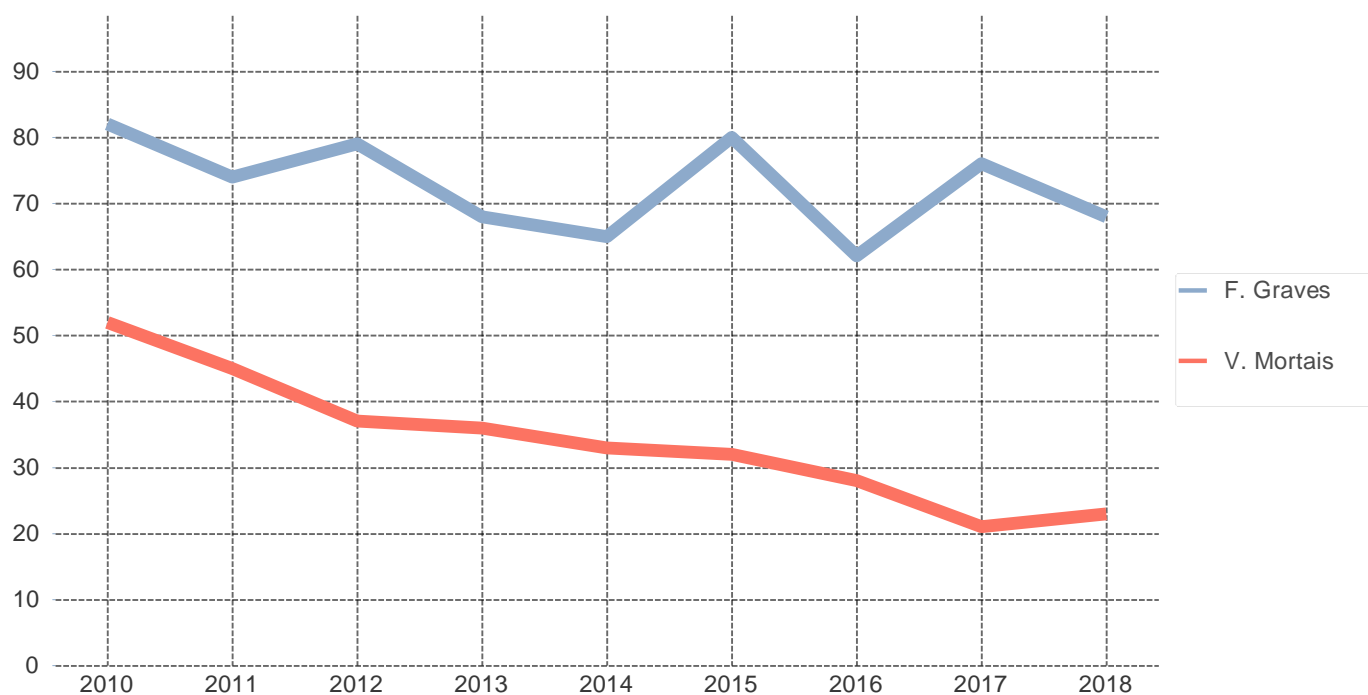
* Inclui Não Definidos

DESPISTES

Vítimas mortais e feridos graves DENTRO DAS LOCALIDADES



Vítimas mortais e feridos graves FORA DAS LOCALIDADES



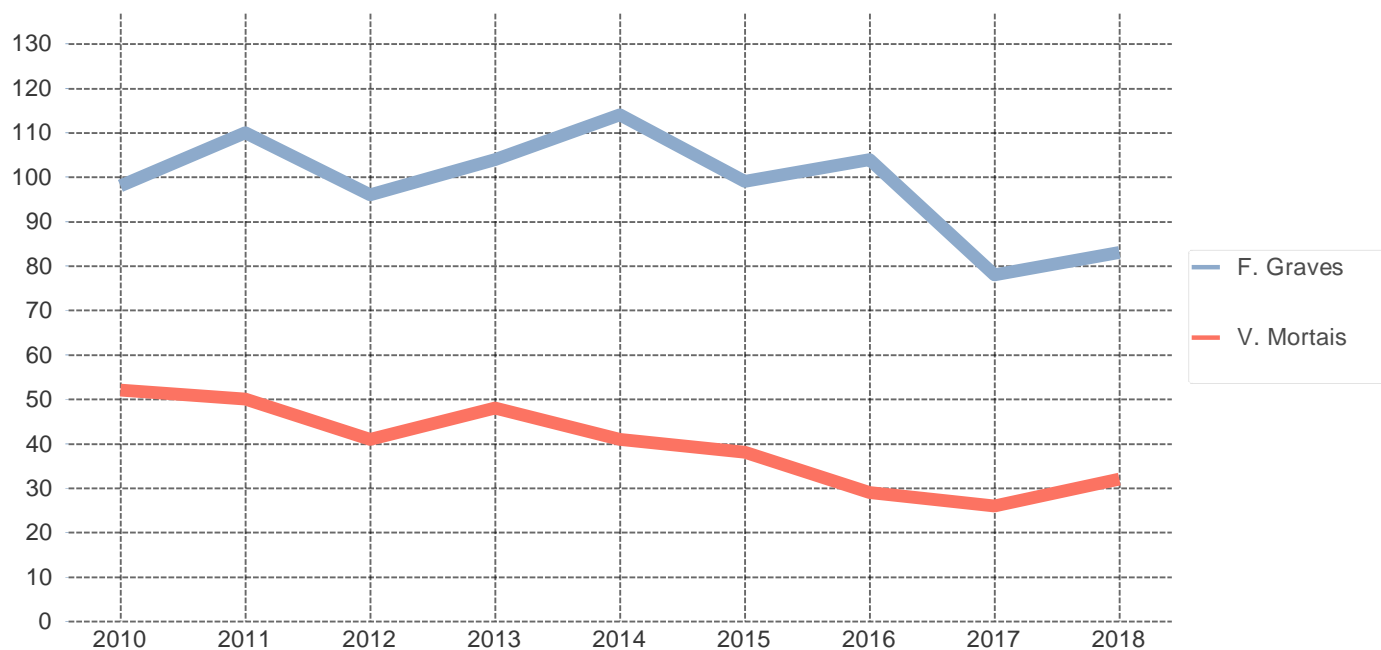
7. Utentes vítimas - Jan a Mar

		Peões	Velocípedes	"2 Rodas" a motor	Veículos ligeiros	Veículos pesados	Outros *	Total
VÍTIMAS MORTAIS	2010	52	5	40	112	3	8	220
	2011	50	5	32	119	5	7	218
	2012	41	5	42	64	5	12	169
	2013	48	9	18	60	14	4	153
	2014	41	5	18	67	2	10	143
	2015	38	6	23	70	3	5	145
	2016	29	11	18	78	1	4	141
	2017	26	8	15	60	1	7	117
	2018	32	4	17	63	1	8	125
FERIDOS GRAVES	2010	98	11	77	268	9	11	474
	2011	110	17	92	227	5	11	462
	2012	96	15	110	201	6	22	450
	2013	104	11	63	165	17	8	368
	2014	114	16	72	192	2	8	404
	2015	99	24	107	204	10	14	458
	2016	104	20	77	212	10	9	432
	2017	78	29	74	218	5	12	416
	2018	83	18	71	187	7	10	376
FERIDOS LEVES	2010	1358	186	1185	6701	157	148	9735
	2011	1326	232	1235	6175	146	136	9250
	2012	1182	261	1410	5272	148	129	8402
	2013	1177	217	1072	5421	125	75	8087
	2014	1229	285	1166	5207	109	90	8086
	2015	1218	328	1324	5294	134	90	8388
	2016	1334	333	1306	6002	154	67	9196
	2017	1179	368	1457	5633	134	96	8867
	2018	1269	297	1370	5991	159	110	9196

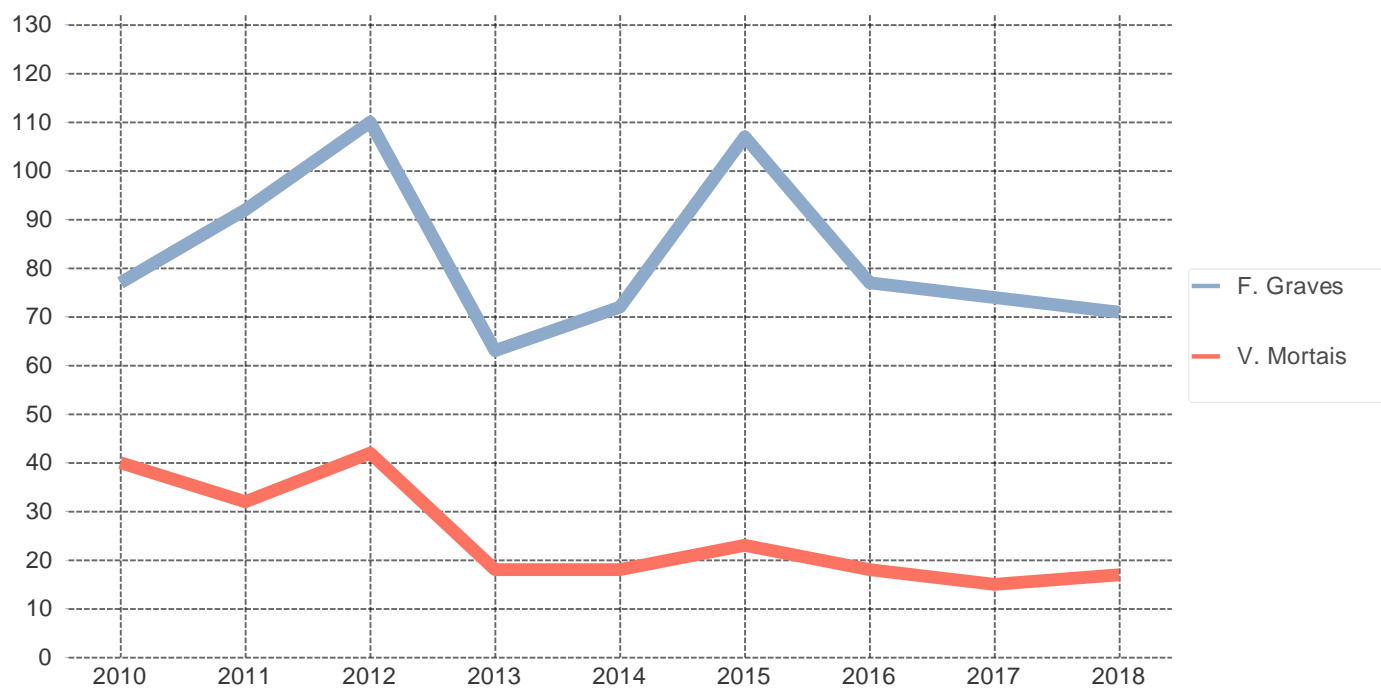
		Peões	Velocípedes	"2 Rodas" a motor	Veículos ligeiros	Veículos pesados	Outros *	Total
TOTAL	2010	1508	202	1302	7081	169	167	10429
	2011	1486	254	1359	6521	156	154	9930
	2012	1319	281	1562	5537	159	163	9021
	2013	1329	237	1153	5646	156	87	8608
	2014	1384	306	1256	5466	113	108	8633
	2015	1355	358	1454	5568	147	109	8991
	2016	1467	364	1401	6292	165	80	9769
	2017	1283	405	1546	5911	140	115	9400
	2018	1384	319	1458	6241	167	128	9697

* Inclui Não Definidos

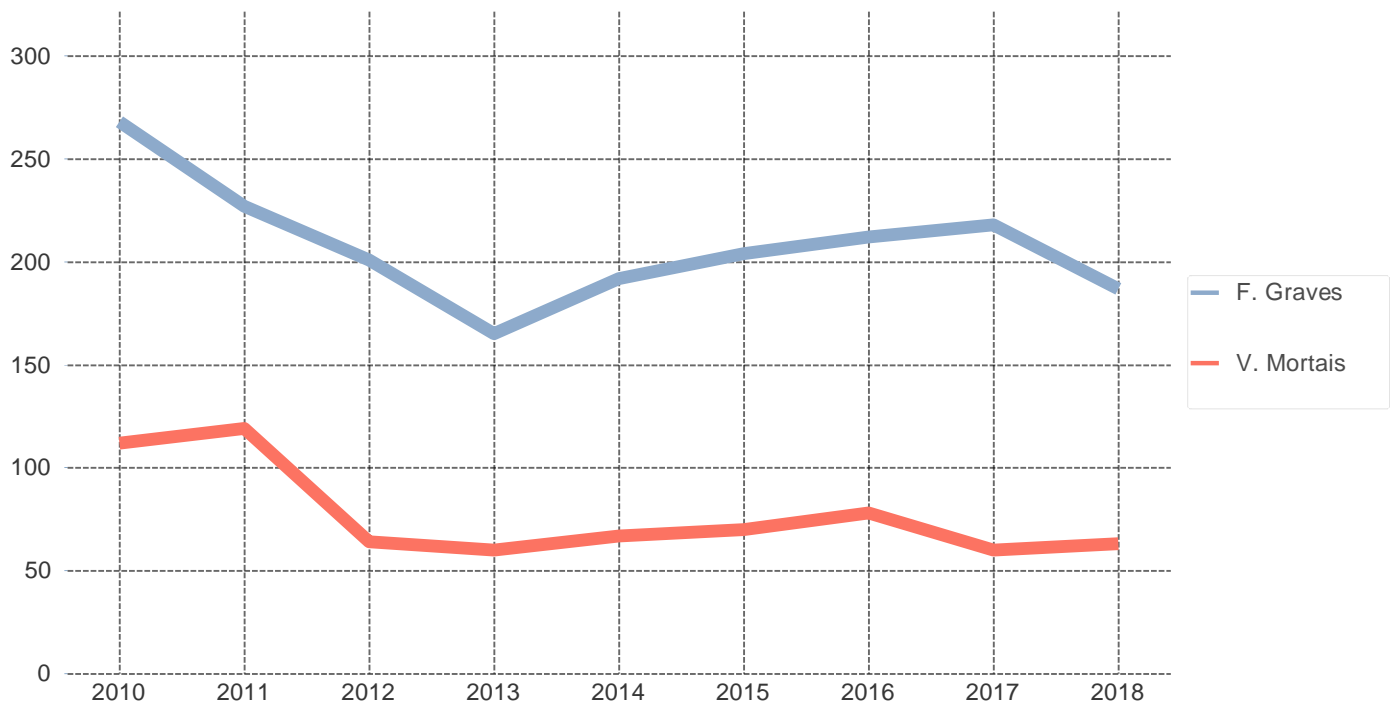
PEÕES vítimas mortais e feridos graves



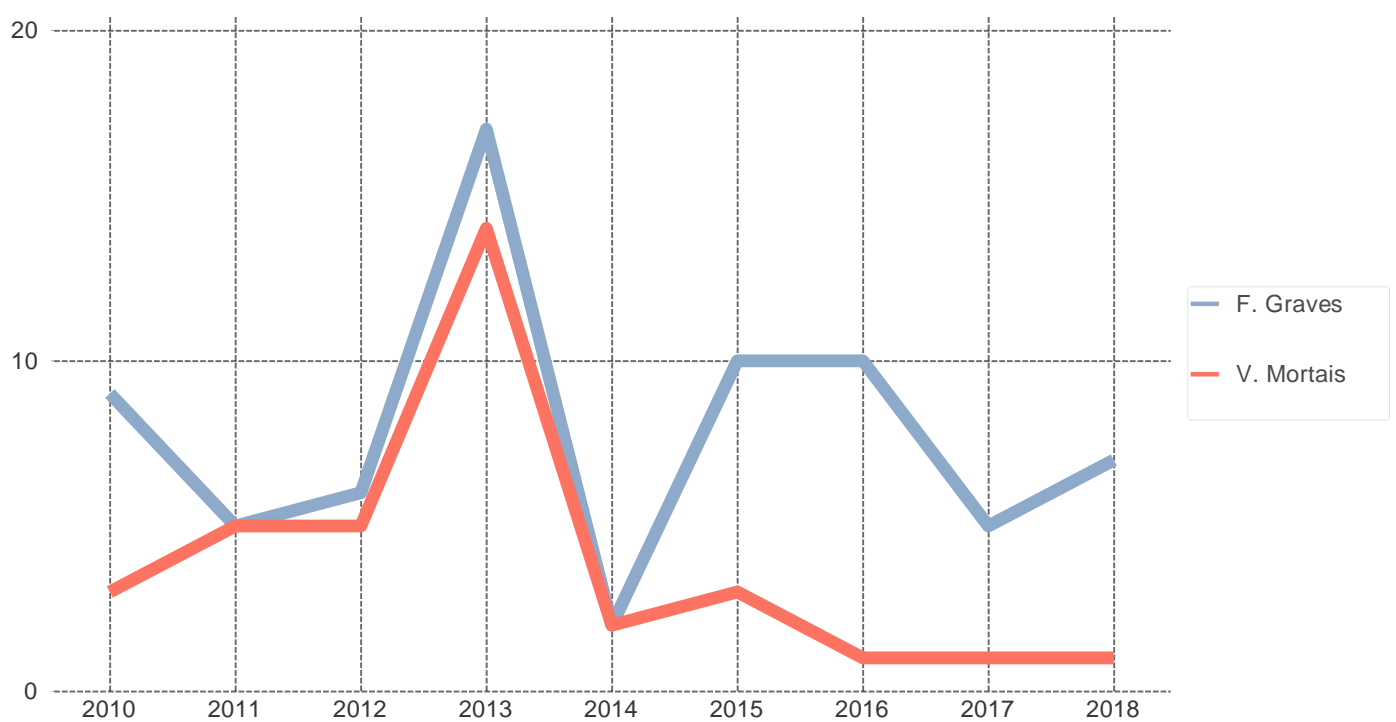
Utentes de VEÍCULOS "2 RODAS" A MOTOR vítimas mortais e feridos graves



Utentes de VEÍCULOS LIGEIROs vítimas mortais e feridos graves



Utentes de VEÍCULOS PESADOS vítimas mortais e feridos graves

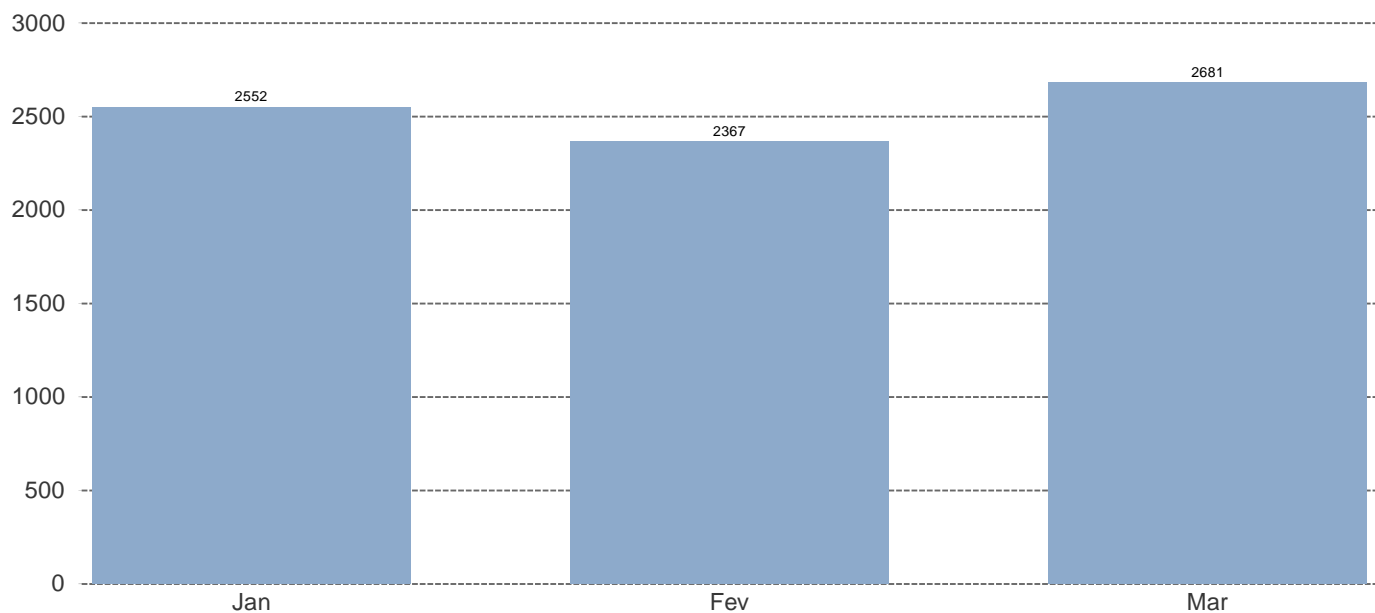


SINISTRALIDADE 2017/2018

1. Acidentes com vítimas segundo o mês

	Acidentes c/ vítimas 2017	Acidentes c/ vítimas 2018	18-17 %	Acidentes c/ mortos e/ou feridos graves 2017	Acidentes c/ mortos e/ou feridos graves 2018	18-17 %	Índice de gravidade 2017	Índice de gravidade 2018
Jan	2647	2552	-3,6	175	152	-13,1	1,8	1,9
Fev	2204	2367	7,4	134	147	9,7	1,7	1,8
Mar	2546	2681	5,3	160	156	-2,5	1,2	1,3
TOTAL	7397	7600	2,7	469	455	-3,0	1,6	1,6

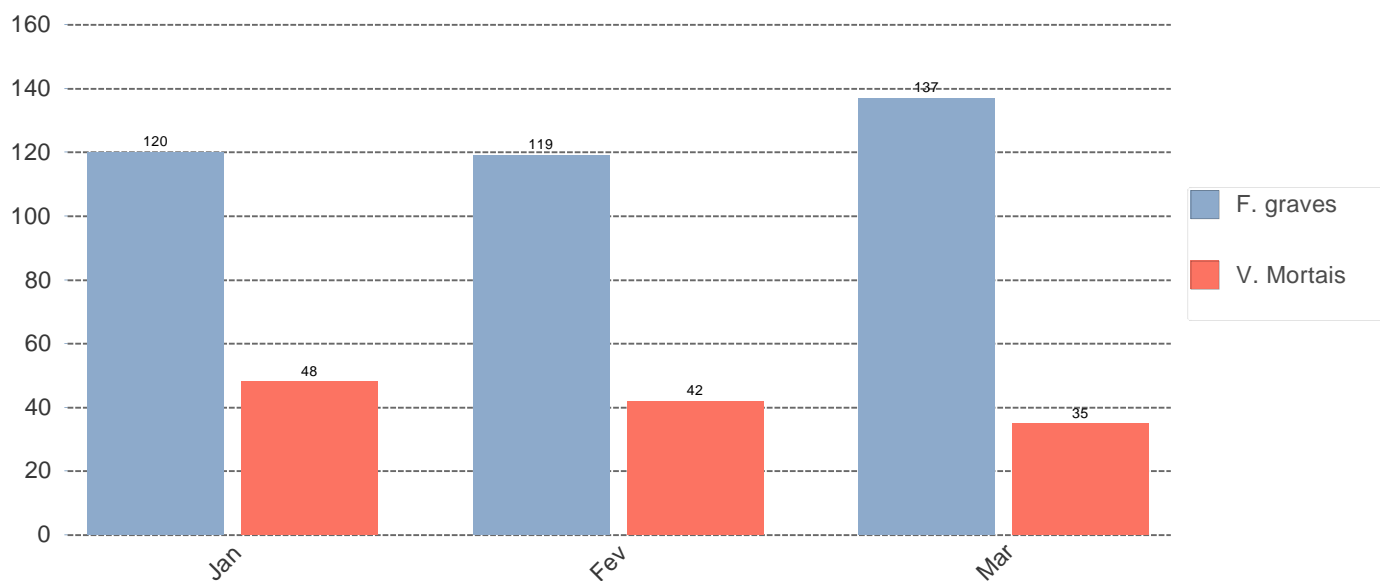
Acidentes com vítimas segundo o mês em 2018



2. Vítimas segundo o mês

	Vítimas mortais 2017	Vítimas mortais 2018	18-17	Feridos graves 2017	Feridos graves 2018	18-17	Feridos leves 2017	Feridos leves 2018	18-17	Total vítimas 2017	Total vítimas 2018	18-17
Jan	48	48	0	146	120	-26	3173	3079	-94	3367	3247	-120
Fev	38	42	4	107	119	12	2652	2856	204	2797	3017	220
Mar	31	35	4	163	137	-26	3042	3261	219	3236	3433	197
TOTAL	117	125	8	416	376	-40	8867	9196	329	9400	9697	297

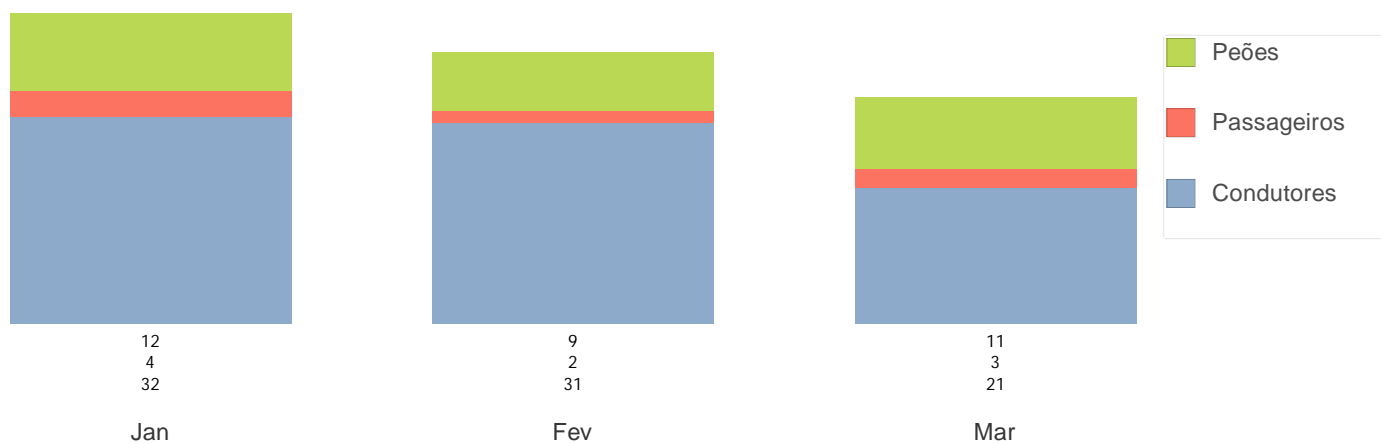
Vítimas mortais e feridos graves segundo o mês em 2018



3. Vítimas por mês segundo a categoria de utente

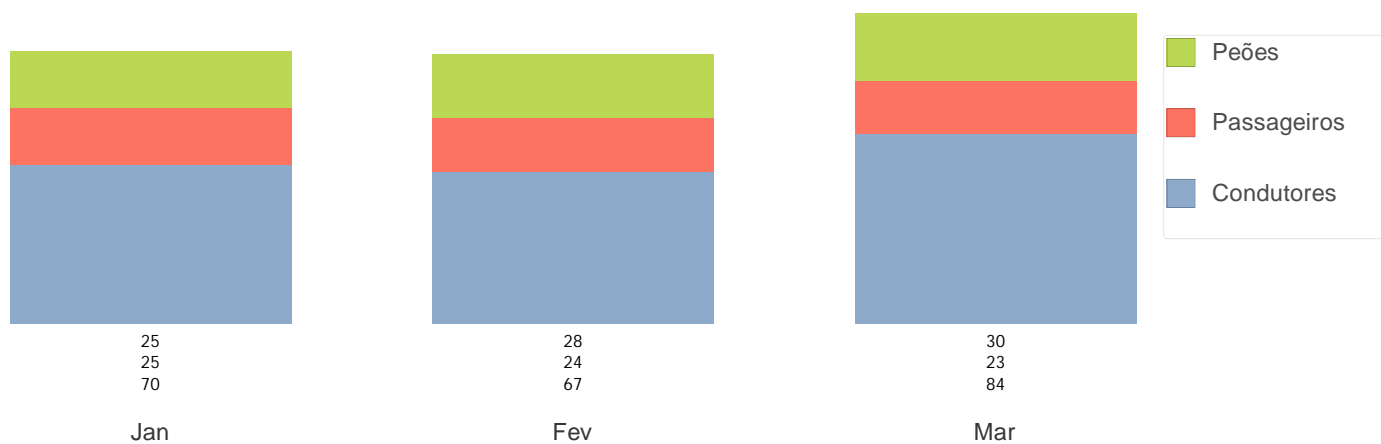
	VÍTIMAS MORTAIS								
	Condutores			Passageiros			Peões		
	2017	2018	2018-2017	2017	2018	2018-2017	2017	2018	2018-2017
Jan	33	32	-1	6	4	-2	9	12	3
Fev	27	31	4	2	2	0	9	9	0
Mar	18	21	3	5	3	-2	8	11	3
TOTAL	78	84	6	13	9	-4	26	32	6

Vítimas mortais em 2018



	FERIDOS GRAVES								
	Condutores			Passageiros			Peões		
	2017	2018	2018-2017	2017	2018	2018-2017	2017	2018	2018-2017
Jan	89	70	-19	25	25	0	32	25	-7
Fev	63	67	4	22	24	2	22	28	6
Mar	103	84	-19	36	23	-13	24	30	6
TOTAL	255	221	-34	83	72	-11	78	83	5

Feridos graves em 2018



	FERIDOS LEVES								
	Condutores			Passageiros			Peões		
	2017	2018	2018-2017	2017	2018	2018-2017	2017	2018	2018-2017
Jan	1951	1900	-51	780	698	-82	442	481	39
Fev	1667	1769	102	620	693	73	365	394	29
Mar	1968	2031	63	702	836	134	372	394	22
TOTAL	5586	5700	114	2102	2227	125	1179	1269	90

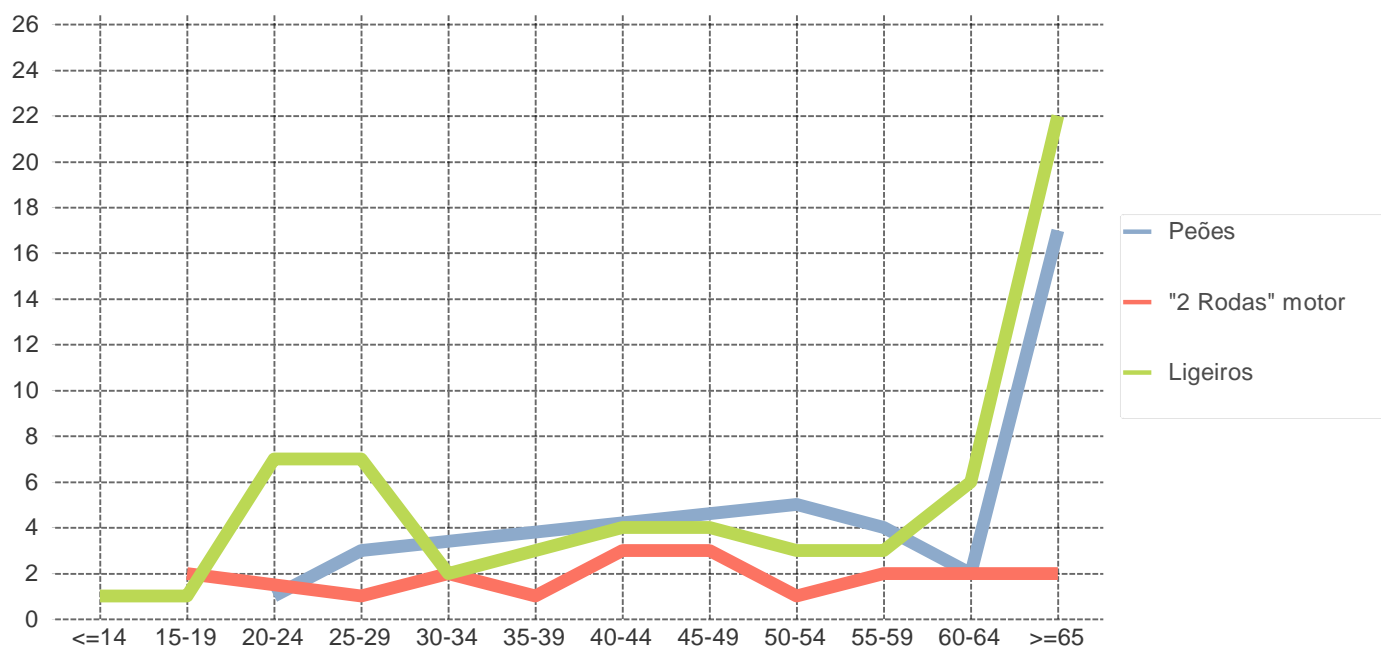
	TOTAL DE VÍTIMAS								
	Condutores			Passageiros			Peões		
	2017	2018	2018-2017	2017	2018	2018-2017	2017	2018	2018-2017
Jan	2073	2002	-71	811	727	-84	483	518	35
Fev	1757	1867	110	644	719	75	396	431	35
Mar	2089	2136	47	743	862	119	404	435	31
TOTAL	5919	6005	86	2198	2308	110	1283	1384	101

4. Vítimas segundo a categoria de veículo e grupo etário - Jan a Mar

		VÍTIMAS MORTAIS												
		<=14	15-19	20-24	25-29	30-34	35-39	40-44	45-49	50-54	55-59	60-64	>=65	TOTAL
Peões	2017	-	-	2	0	1	1	1	2	1	3	0	15	26
	2018	-	-	1	3	0	0	0	0	5	4	2	17	32
	18-17	-	-	-1	3	-1	-1	-1	-2	4	1	2	2	6
Veic. Ligeiros *	2017	1	4	4	4	2	4	3	2	7	2	6	21	60
	2018	1	1	7	7	2	3	4	4	3	3	6	22	63
	18-17	0	-3	3	3	0	-1	1	2	-4	1	0	1	3
Veic. Pesados *	2017	-	-	-	-	-	-	-	0	-	1	-	-	1
	2018	-	-	-	-	-	-	-	1	-	0	-	-	1
	18-17	-	-	-	-	-	-	-	1	-	-1	-	-	0
Velocípedes *	2017	-	0	-	-	-	1	2	-	3	0	1	1	8
	2018	-	1	-	-	-	0	0	-	0	1	0	2	4
	18-17	-	1	-	-	-	-1	-2	-	-3	1	-1	1	-4
Ciclomotores *	2017	-	-	-	-	-	-	-	1	0	2	1	1	5
	2018	-	-	-	-	-	-	-	0	1	1	0	2	4
	18-17	-	-	-	-	-	-	-	-1	1	-1	-1	1	-1
Motociclos *	2017	-	0	3	1	3	0	0	1	-	0	2	-	10
	2018	-	2	0	1	2	1	3	3	-	1	0	-	13
	18-17	-	2	-3	0	-1	1	3	2	-	1	-2	-	3
Outros	2017	-	-	-	-	-	1	-	0	0	-	1	5	7
	2018	-	-	-	-	-	1	-	1	1	-	0	5	8
	18-17	-	-	-	-	-	0	-	1	1	-	-1	0	1
TOTAL	2017	1	4	9	5	6	7	6	6	11	8	11	43	117
	2018	1	4	8	11	4	5	7	9	10	10	8	48	125
	18-17	0	0	-1	6	-2	-2	1	3	-1	2	-3	5	8

* Condutores e passageiros

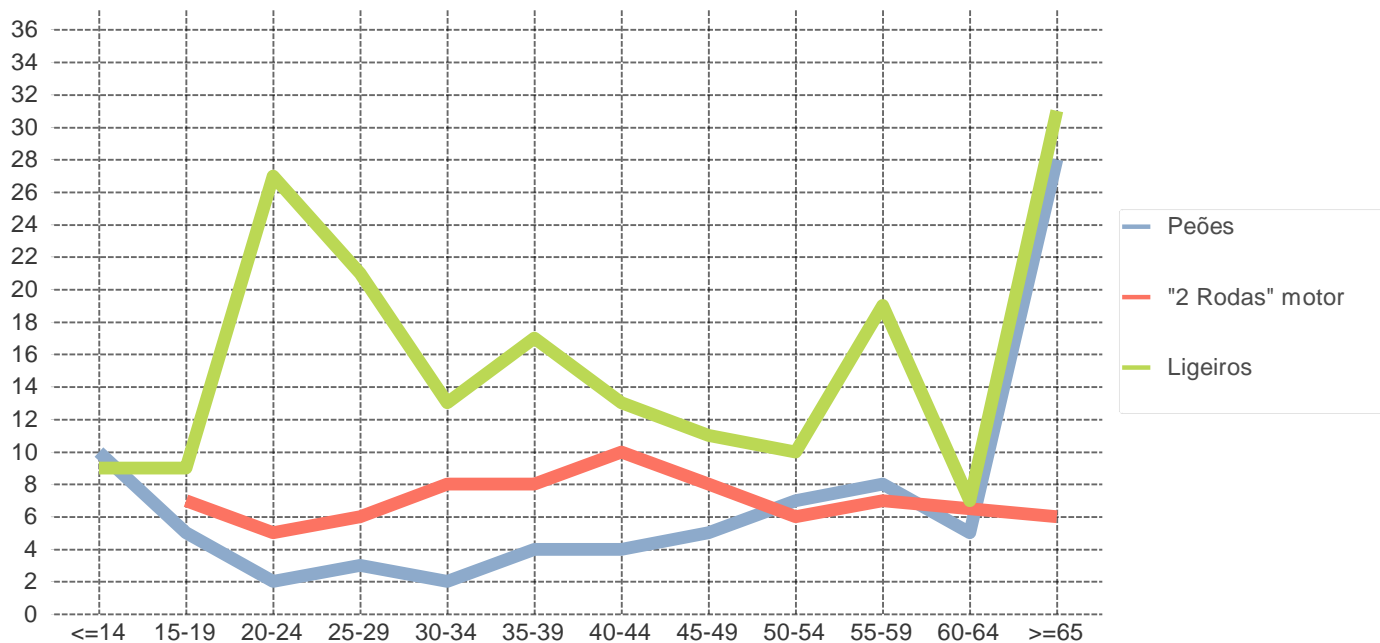
Vítimas mortais segundo o grupo etário em 2018



		FERIDOS GRAVES												
		<=14	15-19	20-24	25-29	30-34	35-39	40-44	45-49	50-54	55-59	60-64	>=65	TOTAL
Peões	2017	3	8	6	0	3	6	3	6	5	6	2	30	78
	2018	10	5	2	3	2	4	4	5	7	8	5	28	83
	18-17	7	-3	-4	3	-1	-2	1	-1	2	2	3	-2	5
Veic. Ligeiros *	2017	9	15	15	23	15	19	17	21	13	15	15	41	218
	2018	9	9	27	21	13	17	13	11	10	19	7	31	187
	18-17	0	-6	12	-2	-2	-2	-4	-10	-3	4	-8	-10	-31
Veic. Pesados *	2017	-	-	-	-	-	0	-	1	2	2	-	-	5
	2018	-	-	-	-	-	1	-	2	1	3	-	-	7
	18-17	-	-	-	-	-	1	-	1	-1	1	-	-	2
Velocipedes *	2017	1	4	1	1	1	1	4	5	4	3	0	4	29
	2018	0	5	2	0	0	1	2	1	1	0	1	5	18
	18-17	-1	1	1	-1	-1	0	-2	-4	-3	-3	1	1	-11
Ciclomotores *	2017	-	1	0	1	-	1	6	1	2	1	4	6	23
	2018	-	2	2	1	-	1	2	3	3	6	0	5	25
	18-17	-	1	2	0	-	0	-4	2	1	5	-4	-1	2
Motociclos *	2017	-	3	5	4	12	8	8	5	1	3	1	1	51
	2018	-	5	3	5	8	7	8	5	3	1	0	1	46
	18-17	-	2	-2	1	-4	-1	0	0	2	-2	-1	0	-5
Outros	2017	1	1	1	1	0	1	0	2	0	2	-	3	12
	2018	0	0	1	1	1	1	1	0	1	2	-	2	10
	18-17	-1	-1	0	0	1	0	1	-2	1	0	-	-1	-2
TOTAL	2017	14	32	28	30	31	36	38	41	27	32	22	85	416
	2018	19	26	37	31	24	32	30	27	26	39	13	72	376
	18-17	5	-6	9	1	-7	-4	-8	-14	-1	7	-9	-13	-40

* Condutores e passageiros

Feridos graves segundo o grupo etário em 2018



		FERIDOS LEVES													
		<=14	15-19	20-24	25-29	30-34	35-39	40-44	45-49	50-54	55-59	60-64	>=65	N.D.	TOTAL
Peões	2017	137	112	73	57	43	49	56	79	76	91	75	331	0	1179
	2018	131	118	85	57	45	56	69	77	80	97	93	360	1	1269
	18-17	-6	6	12	0	2	7	13	-2	4	6	18	29	1	90
Veic. Ligeiros *	2017	271	343	687	537	515	489	513	457	384	375	267	795	0	5633
	2018	344	285	765	626	500	530	492	466	397	378	333	874	1	5991
	18-17	73	-58	78	89	-15	41	-21	9	13	3	66	79	1	358
Veic. Pesados *	2017	7	10	9	4	8	14	16	14	9	18	12	13	-	134
	2018	5	3	6	2	12	18	14	11	20	18	24	26	-	159
	18-17	-2	-7	-3	-2	4	4	-2	-3	11	0	12	13	-	25
Velocípedes *	2017	24	30	38	20	21	44	32	35	30	22	19	53	-	368
	2018	16	21	23	23	18	31	26	40	24	21	16	38	-	297
	18-17	-8	-9	-15	3	-3	-13	-6	5	-6	-1	-3	-15	-	-71
Ciclomotores *	2017	1	52	46	28	19	35	32	51	49	52	44	117	-	526
	2018	5	54	44	21	19	23	41	43	49	53	34	97	-	483
	18-17	4	2	-2	-7	0	-12	9	-8	0	1	-10	-20	-	-43
Motociclos *	2017	0	126	97	137	121	141	103	71	50	38	21	24	2	931
	2018	7	99	112	134	121	114	110	79	40	31	17	23	0	887
	18-17	7	-27	15	-3	0	-27	7	8	-10	-7	-4	-1	-2	-44
Outros	2017	3	5	2	6	6	4	3	11	7	6	5	37	-	95
	2018	3	9	9	3	4	2	1	8	13	7	9	41	-	109
	18-17	0	4	7	-3	-2	-2	-2	-3	6	1	4	4	-	14
N.D.	2017	-	1	-	0	-	-	-	-	-	-	-	-	-	1
	2018	-	0	-	1	-	-	-	-	-	-	-	-	-	1
	18-17	-	-1	-	1	-	-	-	-	-	-	-	-	-	0
TOTAL	2017	443	679	952	789	733	776	755	718	605	602	443	1370	2	8867
	2018	511	589	1044	867	719	774	753	724	623	605	526	1459	2	9196
	18-17	68	-90	92	78	-14	-2	-2	6	18	3	83	89	0	329

* Condutores e passageiros

		TOTAL DE VÍTIMAS													
		<=14	15-19	20-24	25-29	30-34	35-39	40-44	45-49	50-54	55-59	60-64	>=65	N.D.	TOTAL
Peões	2017	140	120	81	57	47	56	60	87	82	100	77	376	0	1283
	2018	141	123	88	63	47	60	73	82	92	109	100	405	1	1384
	18-17	1	3	7	6	0	4	13	-5	10	9	23	29	1	101
Veic. Ligeiros *	2017	281	362	706	564	532	512	533	480	404	392	288	857	0	5911
	2018	354	295	799	654	515	550	509	481	410	400	346	927	1	6241
	18-17	73	-67	93	90	-17	38	-24	1	6	8	58	70	1	330
Veic. Pesados *	2017	7	10	9	4	8	14	16	15	11	21	12	13	-	140
	2018	5	3	6	2	12	19	14	14	21	21	24	26	-	167
	18-17	-2	-7	-3	-2	4	5	-2	-1	10	0	12	13	-	27
Velocípedes *	2017	25	34	39	21	22	46	38	40	37	25	20	58	-	405
	2018	16	27	25	23	18	32	28	41	25	22	17	45	-	319
	18-17	-9	-7	-14	2	-4	-14	-10	1	-12	-3	-3	-13	-	-86
Ciclomotores *	2017	1	53	46	29	19	36	38	53	51	55	49	124	-	554
	2018	5	56	46	22	19	24	43	46	53	60	34	104	-	512
	18-17	4	3	0	-7	0	-12	5	-7	2	5	-15	-20	-	-42
Motociclos *	2017	0	129	105	142	136	149	111	77	51	41	24	25	2	992
	2018	7	106	115	140	131	122	121	87	43	33	17	24	0	946
	18-17	7	-23	10	-2	-5	-27	10	10	-8	-8	-7	-1	-2	-46
Outros	2017	4	6	3	7	6	6	3	13	7	8	6	45	-	114
	2018	3	9	10	4	5	4	2	9	15	9	9	48	-	127
	18-17	-1	3	7	-3	-1	-2	-1	-4	8	1	3	3	-	13
N.D.	2017	-	1	-	0	-	-	-	-	-	-	-	-	-	1
	2018	-	0	-	1	-	-	-	-	-	-	-	-	-	1
	18-17	-	-1	-	1	-	-	-	-	-	-	-	-	-	0
TOTAL	2017	458	715	989	824	770	819	799	765	643	642	476	1498	2	9400
	2018	531	619	1089	909	747	811	790	760	659	654	547	1579	2	9697
	18-17	73	-96	100	85	-23	-8	-9	-5	16	12	71	81	0	297

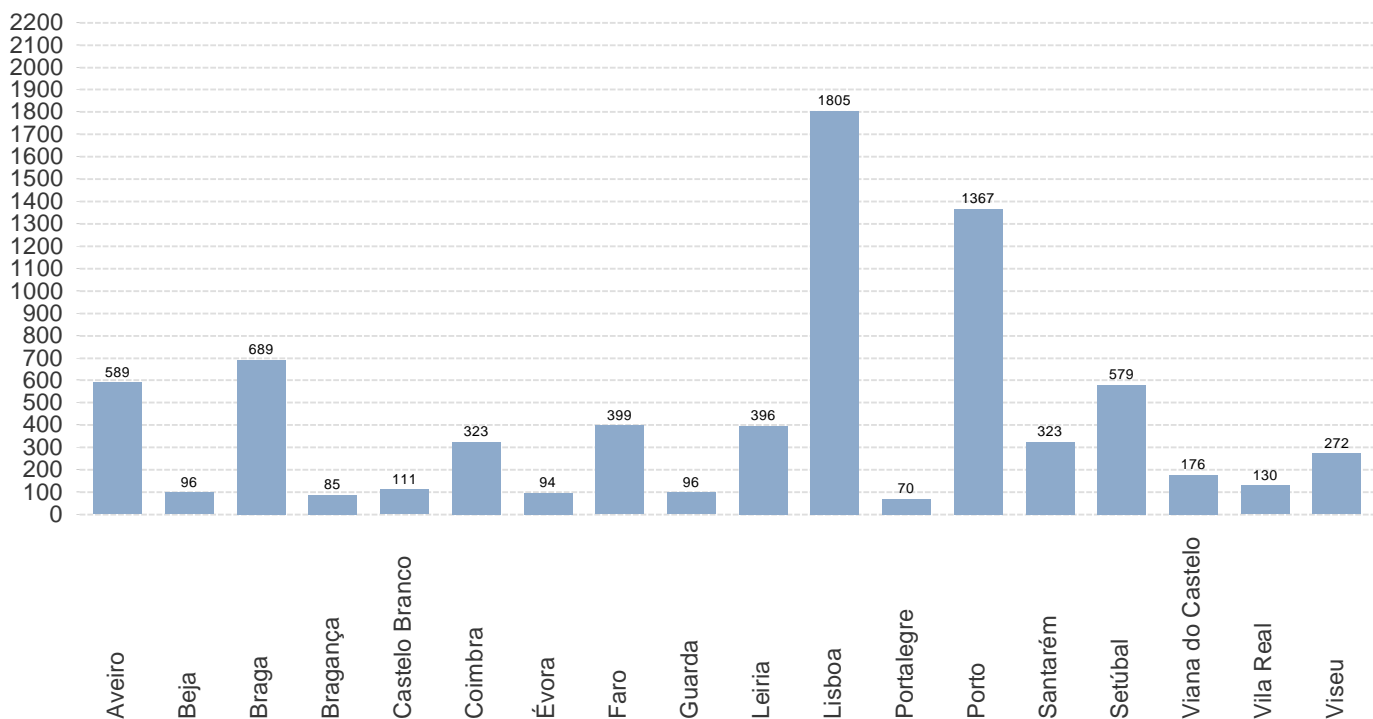
* Condutores e passageiros

SINISTRALIDADE POR DISTRITO

1. Acidentes com vítimas segundo o distrito - Jan a Mar

	Acidentes c/ vítimas 2017	Acidentes c/ vítimas 2018	18-17	Acidentes c/ mortos e/ou feridos graves 2017	Acidentes c/ mortos e/ou feridos graves 2018	18-17	Índice de gravidade 2017	Índice de gravidade 2018
Aveiro	553	589	36	21	26	5	2,0	0,7
Beja	93	96	3	15	11	-4	2,2	4,2
Braga	656	689	33	32	25	-7	0,9	1,5
Bragança	70	85	15	10	9	-1	5,7	4,7
Castelo Branco	105	111	6	17	12	-5	3,8	1,8
Coimbra	361	323	-38	20	11	-9	0,8	0,6
Évora	84	94	10	14	7	-7	3,6	3,2
Faro	374	399	25	36	44	8	2,1	2,3
Guarda	100	96	-4	9	16	7	2,0	7,3
Leiria	403	396	-7	32	39	7	1,0	2,3
Lisboa	1818	1805	-13	74	68	-6	0,8	0,7
Portalegre	75	70	-5	16	15	-1	2,7	1,4
Porto	1308	1367	59	43	39	-4	1,1	0,9
Santarém	345	323	-22	43	44	1	4,1	2,2
Setúbal	534	579	45	46	44	-2	2,8	3,8
Viana do Castelo	156	176	20	10	11	1	2,6	2,3
Vila Real	112	130	18	12	18	6	0,9	5,4
Viseu	250	272	22	19	16	-3	2,0	1,8
TOTAL	7397	7600	203	469	455	-14	1,6	1,6

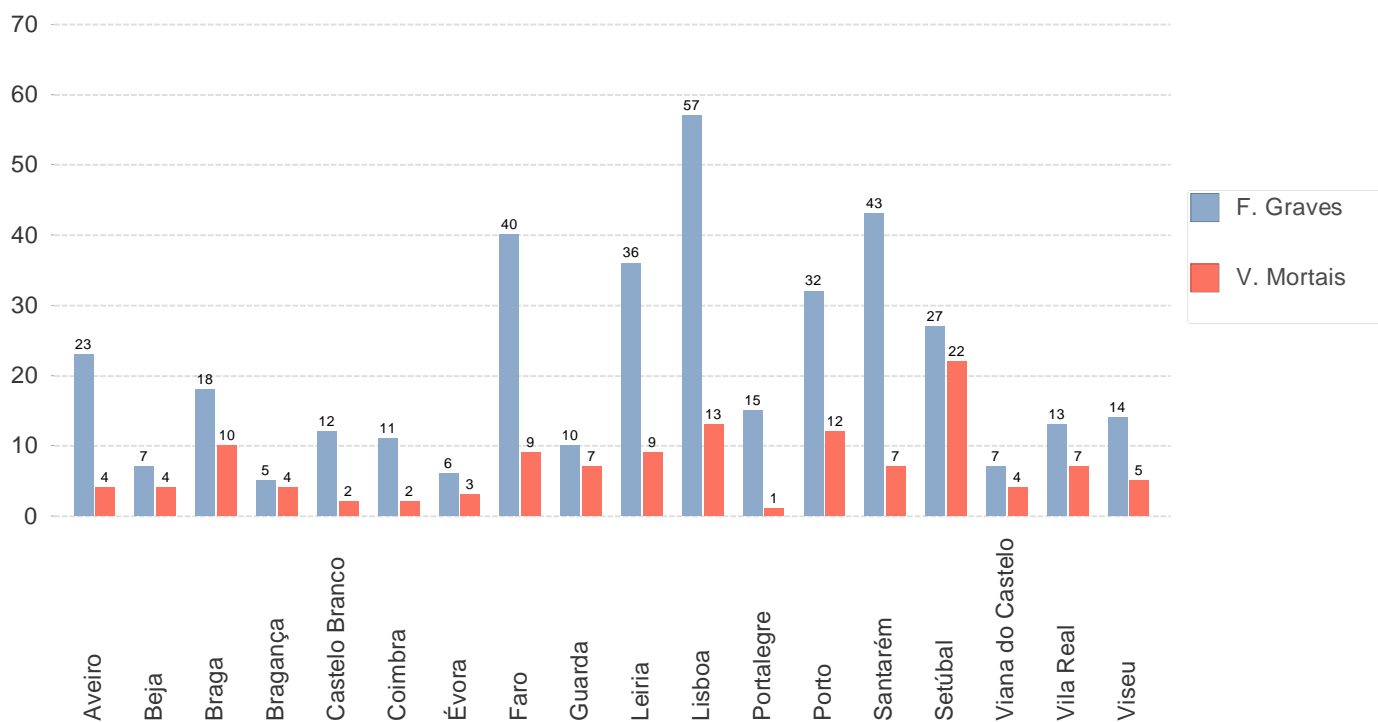
Acidentes com vítimas segundo o distrito em 2018



2. Vítimas segundo o distrito - Jan a Mar

	Vítimas mortais 2017	Vítimas mortais 2018	18-17	Feridos graves 2017	Feridos graves 2018	18-17	Feridos leves 2017	Feridos leves 2018	18-17	Total vítimas 2017	Total vítimas 2018	18-17
Aveiro	11	4	-7	17	23	6	670	703	33	698	730	32
Beja	2	4	2	16	7	-9	114	146	32	132	157	25
Braga	6	10	4	30	18	-12	825	849	24	861	877	16
Bragança	4	4	0	7	5	-2	79	88	9	90	97	7
Castelo Branco	4	2	-2	14	12	-2	124	149	25	142	163	21
Coimbra	3	2	-1	24	11	-13	429	399	-30	456	412	-44
Évora	3	3	0	11	6	-5	87	142	55	101	151	50
Faro	8	9	1	33	40	7	409	445	36	450	494	44
Guarda	2	7	5	8	10	2	116	106	-10	126	123	-3
Leiria	4	9	5	32	36	4	479	472	-7	515	517	2
Lisboa	15	13	-2	64	57	-7	2177	2152	-25	2256	2222	-34
Portalegre	2	1	-1	18	15	-3	83	76	-7	103	92	-11
Porto	14	12	-2	40	32	-8	1579	1667	88	1633	1711	78
Santarém	14	7	-7	34	43	9	434	403	-31	482	453	-29
Setúbal	15	22	7	37	27	-10	639	679	40	691	728	37
Viana do Castelo	4	4	0	6	7	1	182	217	35	192	228	36
Vila Real	1	7	6	11	13	2	141	156	15	153	176	23
Viseu	5	5	0	14	14	0	300	347	47	319	366	47
TOTAL	117	125	8	416	376	-40	8867	9196	329	9400	9697	297

Vítimas mortais e feridos graves segundo o distrito em 2018



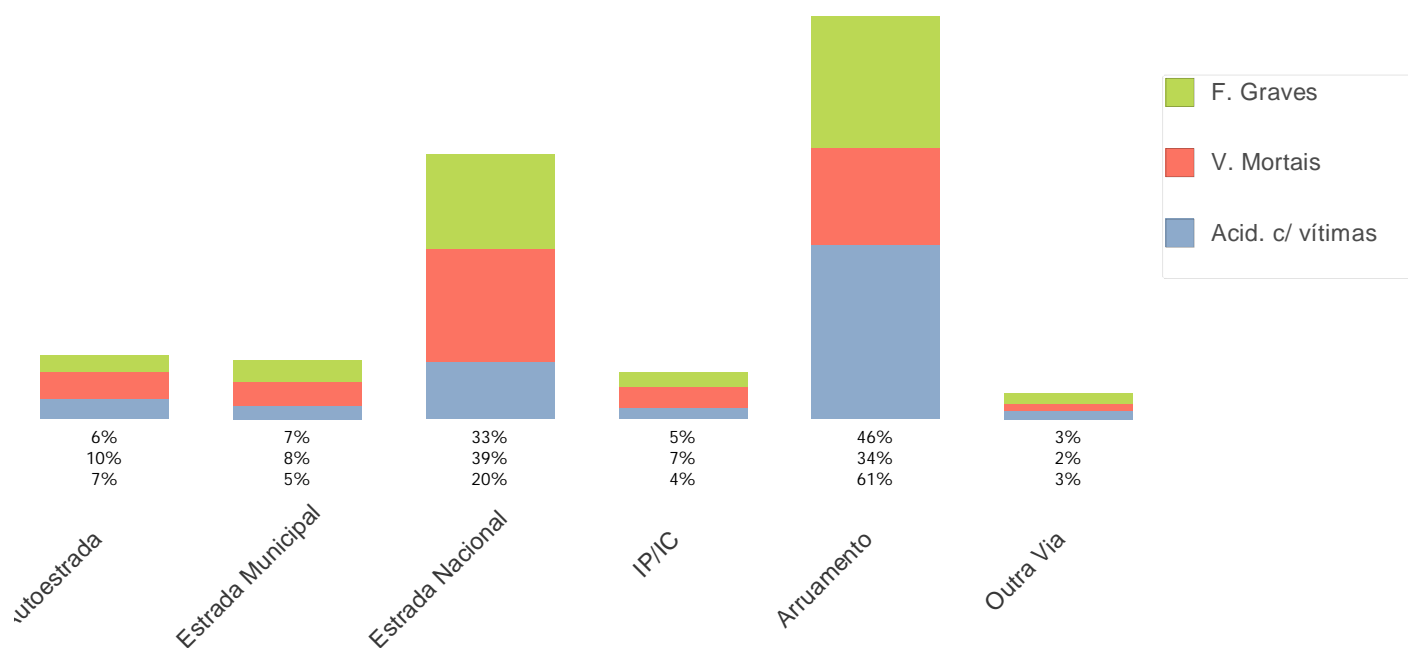
SINISTRALIDADE POR TIPO DE VIA E LOCALIZAÇÃO

1. Acidentes e vítimas - Jan a Mar

		Acidentes c/ vítimas 2017	Acidentes c/ vítimas 2018	18-17	Vítimas mortais 2017	Vítimas mortais 2018	18-17	Feridos graves 2017	Feridos graves 2018	18-17	Feridos leves 2017	Feridos leves 2018	18-17
Arruamento	Dentro das localidades	4492	4625	133	30	42	12	186	172	-14	5205	5328	123
	Total	4492	4625	133	30	42	12	186	172	-14	5205	5328	123
Autoestrada	Fora das localidades	441	540	99	10	12	2	22	21	-1	624	717	93
	Total	441	540	99	10	12	2	22	21	-1	624	717	93
Estrada Municipal	Dentro das localidades	215	166	-49	6	3	-3	15	6	-9	268	212	-56
	Fora das localidades	210	213	3	6	7	1	16	21	5	250	257	7
	Total	425	379	-46	12	10	-2	31	27	-4	518	469	-49
Estrada Nacional	Dentro das localidades	844	846	2	21	21	0	49	49	0	1068	1075	7
	Fora das localidades	662	684	22	24	28	4	95	75	-20	811	914	103
	Total	1506	1530	24	45	49	4	144	124	-20	1879	1989	110
IP/IC	Dentro das localidades	85	59	-26	0	0	0	3	1	-2	104	76	-28
	Fora das localidades	186	243	57	8	9	1	17	18	1	249	340	91
	Total	271	302	31	8	9	1	20	19	-1	353	416	63
Outra Via *	Dentro das localidades	122	87	-35	2	0	-2	5	4	-1	134	104	-30
	Fora das localidades	140	137	-3	10	3	-7	8	9	1	154	173	19
	Total	262	224	-38	12	3	-9	13	13	0	288	277	-11
TOTAL		7397	7600	203	117	125	8	416	376	-40	8867	9196	329

* Estradas Regionais, Estradas Florestais, Pontes, Variantes e Outras Vias

Acidentes e vítimas segundo o tipo de via (%) em 2018



SINISTRALIDADE POR ENTIDADE PARTICIPANTE

1. Acidentes e vítimas segundo o mês

		Acidentes c/ vítimas 2017	Acidentes c/ vítimas 2018	18-17	Vítimas mortais 2017	Vítimas mortais 2018	18-17	Feridos graves 2017	Feridos graves 2018	18-17	Feridos leves 2017	Feridos leves 2018	18-17
GNR	Jan	1535	1473	-62	41	38	-3	115	87	-28	1856	1825	-31
	Fev	1235	1384	149	31	34	3	79	84	5	1517	1703	186
	Mar	1447	1595	148	26	31	5	123	98	-25	1767	1977	210
	Total	4217	4452	235	98	103	5	317	269	-48	5140	5505	365
PSP	Jan	1112	1079	-33	7	10	3	31	33	2	1317	1254	-63
	Fev	969	983	14	7	8	1	28	35	7	1135	1153	18
	Mar	1099	1086	-13	5	4	-1	40	39	-1	1275	1284	9
	Total	3180	3148	-32	19	22	3	99	107	8	3727	3691	-36
TOTAL		7397	7600	203	117	125	8	416	376	-40	8867	9196	329

NOTAS